



Schweizerische Eidgenossenschaft
Confédération suisse
Confederazione Svizzera
Confederaziun svizra

Eidgenössisches Departement für Wirtschaft,
Bildung und Forschung WBF

Bundesamt für Landwirtschaft BLW
Fachbereich Internationale Handelspolitik

14.06.2016



Ägypten

Agrarstatistik

1. Wirtschaftliche Kennzahlen und Agrarhandel
2. Landwirtschaftliche Kennzahlen
3. Produzentenpreise
4. Handelspartner
5. Importe der Schweiz aus Ägypten
6. Die Top-30 der aus Ägypten in die Schweiz exportierten Produkte
7. Die Top-30 der aus Ägypten in die EU-27 exportierten Produkte
8. Exporte aus der Schweiz mit dem Ziel Ägypten
9. Die Top-30 der Exporte aus der Schweiz mit dem Ziel Ägypten
10. Die Top-30 der aus der EU-27 nach Ägypten exportierten Produkte
11. Handelsbilanz der Schweiz mit Ägypten
12. Durch Ägypten angewandte Zollsätze für Produkte, die aus der Schweiz importiert werden


Jean Girardin
Mattenhofstrasse 5, 3003 Bern
Tel. +41 58 462 25 10, Fax +41 58 462 26 34
jean.girardin@blw.admin.ch
www.blw.admin.ch

1. Wirtschaftliche Kennzahlen und Agrarhandel

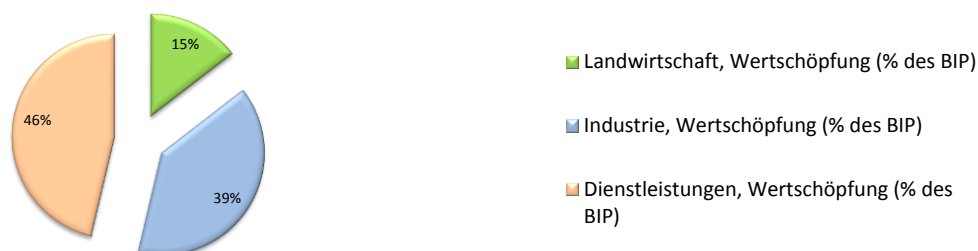
Ägypten

Wirtschaftliche Indikatoren

	2011	2012	2013	Quelle
Allgemeine Indikatoren : folgen Sie dem Link und klicken Sie auf "Auswahl" für das gewünschte Land.	 Home > Resources > Documents and Statistics > Statistics database > Trade profiles">www.wto.org > Home > Resources > Documents and Statistics > Statistics database > Trade profiles			WTO-Sekretariat
Fläche (km²)	1 001 450	1 001 450	1 001 450	Weltbank (World Development Indicators)
Bevölkerung (Mio.)	80.40	82.40	84.70	
BIP (zu laufenden Preisen, in Milliarden US\$)	236	262	271	
BIP pro Kopf (zu laufenden Preisen, in US\$)	2 930	3 183	3 205	
BIP Wachstum (reales in %)	1.8	2.2	2.1	Internationaler Währungsfonds (World Economic Outlook)
Inflation (%)	11.1	8.7	6.9	
Aktuelle Zahlungsbilanz (% des BIP)	-2.6	-3.9	-2.4	
Arbeitslosenquote (%)	10.4	12.4	13.0	
Exporte von Waren und Dienstleistungen (% BIP)	21	17	18	
Importe von Waren und Dienstleistungen (% BIP)	25	26	25	
Außenhandel (% BIP)	38	38	32	Weltbank (World Development Indicators)
Landwirtschaft, Wertschöpfung (% des BIP)	14.5	14.5	14.5	
Industrie, Wertschöpfung (% des BIP)	37.6	39.2	39.2	
Dienstleistungen, Wertschöpfung (% des BIP)	47.9	46.3	46.3	


 Schweiz
2013
41 285
8.04
686
85 318
1.9
-0.2
10.7
3.2
72
60
63
0.7
25.7
73.6

Anteil am Bruttoinlandsprodukt nach Sektoren im Jahr 2013



Agrarhandel (Mio. CHF)

Welt	2013	2014	2015 prov.	Quelle
Ägypten importiert aus der Welt	12 997	13 476	9 476	Berechnungen des International Trade Centre (ITC), basierend auf COMTRADE (UN) Statistiken
Ägypten exportiert in die Welt	4 550	4 572	3 234	
Handelsbilanz	- 8 448	- 8 903	- 6 242	

 Schweiz
2015
11 276
9 349
- 1 927

Schweiz

Importe aus Ägypten	15.21	13.86	13.54	Berechnungen des International Trade Centre (ITC), basierend auf COMTRADE (UN) Statistiken
Exporte nach Ägypten	28.65	42.10	29.43	
Handelsbilanz	13.44	28.25	15.89	

Agrarhandel mit der Schweiz (in Mio. CHF, 2015 prov.)




2. Landwirtschaftliche Kennzahlen

Ägypten

Quellen: Weltbank sowie Ernährungs- und Landwirtschaftsorganisation der Vereinten Nationen (FAO)

Indikator	2011	2012	2013
Fläche (km²)	1 001 450	1 001 450	1 001 450
Landfläche unter 5 m ü.M. (% der Fläche)
Waldfläche (% der Fläche)	0	0	..
Waldfläche (km²)	706	712	..
Landwirtschaftliche Nutzfläche (% der Fläche)	4	4	..
Landwirtschaftliche Nutzfläche (km²)	36 650	36 120	..
genutzten Fläche)
Ackerland (% der Fläche)	3	3	..
Ackerland (ha pro Person)	0.04	0.03	..
Ackerland (ha)	2 870 000	2 800 000	..
Permanente Anbauflächen (% der Fläche)	0.8	0.8	..
Fläche (km²)	995 450	995 450	995 450
Durchschnittliche Niederschläge (mm pro Jahr)	..	51	..
Index tierische Produktion (2004-2006 = 100)	127	129	131
Index Ernteerträge (2004-2006 = 100)	109	115	114
Index Lebensmittelproduktion (2004-2006 = 100)	112	118	119
Getreideproduktion (t)	22 014 919	23 755 745	22 305 200
Getreideertrag (kg pro ha)	7 247	7 269	7 253
Dürren, Überschwemmungen, extreme Temperaturen (% der Bevölkerung, Durchschnitt 1990-2009)
Landfläche für Getreideanbau (ha)	3 037 788	3 268 112	3 075 508
Düngerverbrauch (in % der Düngerproduktion)	55	57	..
Düngerverbrauch (kg pro ha Ackerland)	600	575	..
Landwirtschaftliche Maschinen, Traktoren
Landwirtschaftliche Maschinen, Traktoren pro 100 km² Ackerland
Wachstum der ländlichen Bevölkerung (% pro Jahr)	1.71	1.66	1.60
(%)
Beschäftigten)	29.2
beschäftigten Frauen)	43.3
beschäftigten Männer)	25.7
Export von Agrarrohstoffen (% der Warenexporte)	2.76	2.49	2.07
Lebensmittelexporte (% der Warenexporte)	15.0	14.3	16.4
Import von Agrarrohstoffen (% der Warenimporte)	2.99	2.85	2.90
Lebensmittelimporte (% der Warenimporte)	23.7	22.4	17.7
Ländliche Bevölkerung (% der Gesamtbevölkerung)	57	57	57
Ländliche Bevölkerung	45 253 706	46 009 854	46 751 621
Bevölkerung wohlhaft auf Landflächen unter 5 Meter m ü.M. (% der Gesamtbevölkerung)
Anteil de Bevölkerung unter der Armutsgrenze (% der ländlichen Bevölkerung)	32
Verbesserte Wasserversorgung im ländlichen Raum (% der ländlichen Bevölkerung mit Zugang)	99	99	..
Landwirtschaftliche Wertschöpfung pro Arbeitskraft (mit seit 2005 konstantem US \$)	2 305	2 384	2 470

 Schweiz
2012
41 285
..
32
12 492
39
15 287
..
10
0.05
403 800
0.6
39 516
1 537
106
99
104
922 645
6 272
..
..
147 116
..
209
..
..
0.92
..
3.5
2.9
4.0
0.24
3.77
0.84
5.69
26
2 100 056
..
..
100
27 495

3. Produzentenpreise (*) (US\$ / t)

Ägypten

Quelle: FAO

Produkt	2008	2009	2010	2011	2012
Aprikosen	282	329	522	630	
Aubergine	169	183	199	213	
Hafer					
Beeren, anderweitig nicht genannt					
Zuckerrüben	43	57	47	60	
Weizen	470	291	323	395	
Rinder, Lebendgewicht	3 146	2 905	3 717	3 987	
Zuckerrohr	37	42	50	56	
Ziegen, Lebendgewicht	3 401	3 291	3 728	4 192	
Karotten und Rüben	102	103	104	108	
Johannisbeeren					
Getreidemischungen					
Kirschen					
Pferd, Lebendgewicht					
Kohl und andere Kreuzblütler	94	97	104	107	
Blumenkohl und Broccoli	99	103	106	104	
Quitten					
Raps					
Salat- und Gewürzgerken	131	132	147	158	
Spinat	141	142	151	170	
Tabak, unverarbeitet					
Erdbeeren	278	275	290	389	
Himbeeren					
Sonnenblumenkerne	391	489	490	481	
Ölsaaten, anderweitig nicht genannt					
Sauerkirschen					
Stachelbeeren					
Bohnen, frisch	226	228	275	368	
Hopfen					
Palmöl					
Kiwi					
Wolle, roh					
Schafvollmilch, frisch					
Büffelvollmilch, frisch	606	658	677	801	
Ziegenvollmilch, frisch	424	461	474	537	
Kuhvollmilch, frisch	506	550	566	627	
Kopfsalat und Chicorée	65	66	65	66	
Kaninchen, Lebendgewicht					
Gemüse, frisch, anderweitig nicht genannt					
Lupinen	710	706	705	688	
Mais	260	252	334	326	
Mais, frisch					
Natürlicher Honig	3 127	3 292	3 701	3 763	
Blaubeeren					
Nüsse, ungeschält					
Hühnereier in der Schale	2 288	2 142	2 172	2 066	
Zwiebeln (und Schalotten), frisch					
Gerste	378	425	434	425	
Schafe, Lebendgewicht	3 630	3 409	3 819	4 196	
Pfirsiche und Nektarinen	300	307	351	358	
Birnen	322	356	403	523	
Erbsen, frisch	266	278	281	357	
Äpfel	471	468	480	522	
Kartoffeln	178	190	194	215	
Schweine, Lebendgewicht					
Hühner, Lebendgewicht					
Pflaumen und Schlehen	831	897	887	847	
Trauben	308	507	542	508	
Roggen					
Sojabohne	398	400	413	483	
Tomaten	154	112	164	261	
Triticale					
Rindfleisch	4 483	4 801	5 504	5 355	
Ziegenfleisch	5 243	5 967	6 580	6 647	
Pferdefleisch					
Trutenfleisch	2 954	3 284	3 786	4 105	
Wildfleisch					
Kaninchenfleisch	2 950	2 921	3 073	3 356	
Schweinefleisch	3 636	4 257			
Geflügelfleisch	1 965	1 955	2 060	2 092	
Schaffleisch	5 439	6 180	6 580	6 647	

Produkt	Schweiz		
	2010	2011	2012
	2 625	3 169	3 000
	275	315	300
	10 216	11 938	11 303
	69	75	64
	450	519	504
	4 200	4 938	4 761
	4 623	5 415	4 659
	682	587	703
	4 586	5 408	5 104
	3 348	3 363	4 088
	2 396	2 799	2 650
	1 203	1 406	1 399
	2 055	2 234	2 122
	1 090	1 020	1 270
	738	960	909
	1 687	1 798	1 784
	587	925	938
	14 959	17 330	16 440
	6 014	6 994	6 624
	10 702	12 648	12 348
	781	1 018	981
	4 586	5 408	5 104
	1 168	1 303	1 254
	8 075	9 427	8 926
	1 923	2 360	2 234
	402	654	786
	581	687	628
	581	687	628
	2 456	2 675	2 766
	7 245	6 578	6 818
	1 764	1 872	1 815
	371	413	388
	321	343	331
	2 958	3 535	3 347
	4 689	5 507	5 238
	3 613	4 483	4 141
	310	361	335
	3 805	4 827	4 624
	3 846	5 056	4 787
	1 090	1 020	1 270
	689	829	763
	941	1 015	1 077
	461	516	491
	2 467	2 749	2 506
	2 354	2 721	2 582
	1 714	1 464	1 868
	3 201	3 644	3 370
	348	401	385
	2 371	2 426	2 397
	303	343	335
	8 115	9 502	9 155
	8 026	9 400	8 088
	4 454	5 202	4 926
	16 855	20 201	19 720
	3 209	3 575	3 259
	8 325	10 562	10 119

(*) Hinweis: Im vorliegenden durch die FAO publizierten internationalen Preisvergleich ist zu berücksichtigen, dass die Definitionen und Angaben für ein Produkt (Qualität, Verpackung, Verkäufe, Käufer, etc.) in den berücksichtigten Ländern erheblichen Differenzen unterliegen können. Mehr zum Thema "Producer Prices" unter folgendem Link:

http://faostat3.fao.org/mes/methodology_list/E

Erklärung: [] = offizielle Angaben | F = Schätzung der FAO | Fc = berechneter Wert

4. Die Handelspartner Ägypten für Agrarerzeugnisse (Kap. 1-2 und 4-24) im Jahr 2014



Quelle: Trade Map, International Trade Centre, www.intracen.org/marketanalysis

Lieferländer			
N.	Partner	1'000 CHF	%
1	Welt	13 475 752	100%
2	USA	1 832 815	14%
3	Brasilien	1 503 047	11%
4	Ukraine	1 422 276	11%
5	Russische Föd.	1 382 941	10%
6	Argentinien	1 042 910	8%
7	Indien	637 161	5%
8	Frankreich	528 921	4%
9	Rumänien	514 144	4%
10	Indonesien	361 448	3%
11	Neuseeland	315 208	2%
12	Kenia	294 329	2%
13	Ver. Königreich	282 488	2%
14	Australien	274 472	2%
15	Niederlande	213 918	2%
16	Deutschland	190 602	1%
17	Italien	183 961	1%
18	Thailand	173 671	1%
19	Uruguay	164 532	1%
20	Malaysia	163 665	1%
21	China	163 569	1%
22	Kanada	140 301	1%
23	Türkei	132 699	1%
24	Emirate, Arab.	105 706	1%
25	Griechenland	95 260	1%
26	Polen	85 028	1%
27	Schweiz	80 821	1%
28	Belgien	80 211	1%
29	Litauen	78 021	1%
30	Vietnam	69 723	1%
31	Paraguay	69 709	1%
32	Irland	68 729	1%
33	Syrien	62 257	0%
34	Spanien	55 156	0%
35	Saudi-Arabien	53 486	0%
36	Dänemark	50 352	0%
37	Aethiopien	48 246	0%
38	Schweden	44 703	0%
39	Libanon	42 267	0%
40	Tunesien	31 810	0%
41	Bulgarien	31 635	0%
42	Moldova	23 739	0%
43	Singapur	22 361	0%
44	Sudan	22 226	0%
45	Oesterreich	21 054	0%
46	Jemen	20 386	0%
47	Sri Lanka	19 849	0%
48	Jordanien	19 755	0%
49	Finnland	18 353	0%
50	Serbien	16 217	0%

Empfängerländer			
N.	Partner	1'000 CHF	%
1	Welt	4 572 466	100%
2	Saudi-Arabien	529 697	12%
3	Libyen	298 007	7%
4	Russische Föd.	286 235	6%
5	Irak	230 653	5%
6	Emirate, Arab.	224 819	5%
7	Jordanien	192 431	4%
8	Ver. Königreich	179 224	4%
9	Italien	170 653	4%
10	Marokko	155 102	3%
11	Libanon	150 813	3%
12	Kuwait	149 934	3%
13	Niederlande	143 686	3%
14	Syrien	130 167	3%
15	Deutschland	129 201	3%
16	Algerien	110 665	2%
17	Sudan	98 856	2%
18	USA	83 032	2%
19	Jemen	80 574	2%
20	Indien	80 005	2%
21	Palästi., B. G.	67 608	1%
22	Türkei	67 411	1%
23	Belgien	49 060	1%
24	Spanien	47 903	1%
25	Oman	46 116	1%
26	Pakistan	43 971	1%
27	Katar	41 127	1%
28	Kenia	32 107	1%
29	Frankreich	30 791	1%
30	Eritrea	30 135	1%
31	Tunesien	29 826	1%
32	Somalia	29 751	1%
33	Korea (Süd)	28 298	1%
34	Israel	27 208	1%
35	Malaysia	26 199	1%
36	Indonesien	25 797	1%
37	Südafrika	23 495	1%
38	Japan	22 721	0%
39	Ukraine	21 546	0%
40	Bangladesch	21 299	0%
41	Rumänien	20 748	0%
42	Bahrain	20 112	0%
43	Griechenland	17 932	0%
44	Angola	15 984	0%
45	Mauretanien	12 267	0%
46	Iran	11 632	0%
47	Mauritius	10 905	0%
48	Kanada	10 638	0%
49	Tansania	10 208	0%
50	Uganda	10 167	0%

Handelsbilanz		
N.	Partner	1'000 CHF
1	Welt	- 8 903 286
2	Saudi-Arabien	476 212
3	Libyen	296 994
4	Irak	224 429
5	Jordanien	172 676
6	Kuwait	149 630
7	Marokko	138 971
8	Emirate, Arab.	119 113
9	Algerien	110 665
10	Libanon	108 546
11	Sudan	76 630
12	Syrien	67 909
13	Palästi., B. G.	67 608
14	Jemen	60 189
15	Oman	44 479
16	Katar	41 124
17	Pakistan	37 535
18	Somalia	29 089
19	Israel	27 204
20	Eritrea	25 570
21	Korea (Süd)	23 546
22	Bangladesch	21 297
23	Japan	20 487
24	Bahrain	19 555
25	Südafrika	19 005
26	Angola	15 984
27	Mauretanien	10 650
28	Mauritius	10 039
29	Tansania	9 892
30	Senegal	9 885
31	Slowenien	8 365
32	Kongo, Republik	8 272
33	Uganda	8 118
34	Kamerun	7 500
35	Hongkong	7 376
36	Portugal	6 786
37	Dschibuti	5 711
38	Ruanda	5 437
39	Niger	5 361
40	Simbabwe	5 182
41	Kongo (RDK)	4 397
42	Burundi	4 370
43	Benin	4 321
44	Elfenbeinküste	3 684
45	Tschad	3 506
46	Albanien	3 414
47	Georgien	3 328
48	Burkina Faso	3 060
49	Gabun	2 893
50	Gambia	2 791

Hinweis : Die Spiegel-Daten, die auf Daten von den Partnerländern basieren, können sich von den Schweizer Daten unterscheiden. Die Gründe hierfür sind vielfältig. Zum Beispiel sind die Transportkosten und Versicherungen im deklarierten Einfuhrwert (cif: cost insurance freight) enthalten, aber im Wert der deklarierten Ausfuhr (fob: free on board) ausgeschlossen.

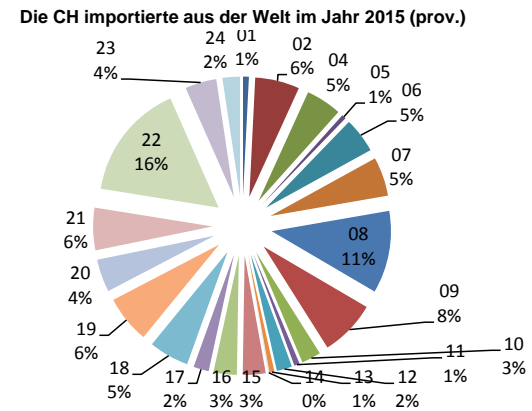
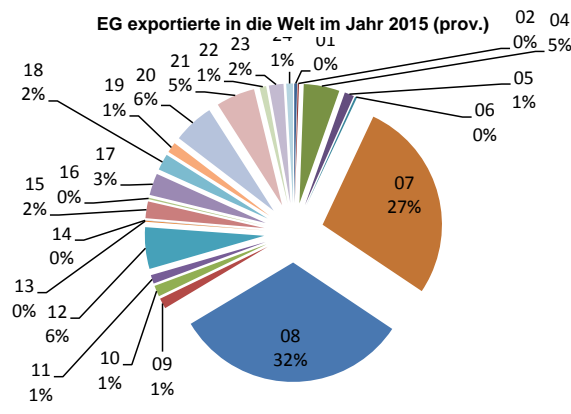
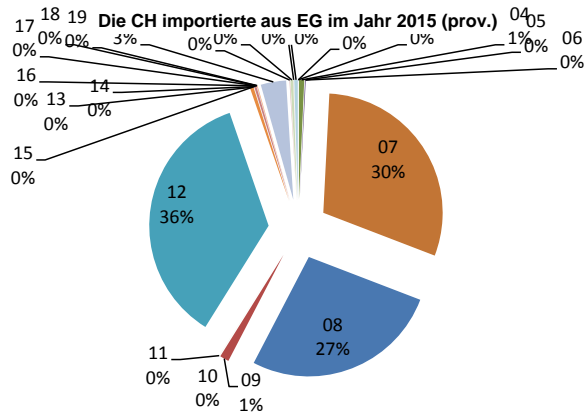
5. Agrarimporte aus Ägypten und der Welt in die Schweiz



Quelle: Trade Map, International Trade Centre, www.intracen.org/marketanalysis

Einheit: 1 000 CHF

Produktcode	Text	Die Schweiz importiert aus Ägypten			Ägypten exportiert in die Welt			Die Schweiz importiert aus der Welt		
		2013	2014	2015 prov.	2013	2014	2015 prov.	2013	2014	2015 prov.
TOTAL	Alle Produkte (landwirtschaftliche und nichtlandwirtschaftliche)	142 709	101 925	76 681	26 659 585	24 501 804	19 323 207	297 402 639	251 352 740	243 363 811
TOTAL	Landwirtschaft (Kapitel 1-2 und 4-24)	15 205	13 857	13 544	4 549 757	4 572 466	3 234 211	11 491 204	11 510 840	11 072 143
01	Lebende Tiere	0	18	1	16 842	20 589	12 653	93 711	90 975	87 516
02	Fleisch und geniessbare Schlachtnebenzeugnisse	0	0	0	1 628	2 369	6 004	708 553	712 752	666 207
04	Milch und Molkereierzeugnisse; Vogelei; natürlicher Honig; geniessbar	0	0	95	384 458	379 286	156 835	592 301	594 838	536 381
05	Andere Waren tierischen Ursprungs, anderweit weder genannt noch inbe	462	258	14	12 793	19 594	41 840	81 397	74 981	64 305
06	Lebende Pflanzen und Waren des Blumenhandels	6	9	0	60 531	72 650	8 818	595 306	578 288	526 734
07	Gemüse, Pflanzen, Wurzeln und Knollen, zu Ernährungszwecken	4 877	5 828	4 066	963 596	1 132 684	886 081	646 354	600 792	584 605
08	Geniessbare Früchte; Schalen von Zitrusfrüchten oder von Melonen	2 894	2 555	3 631	935 638	962 010	1 035 886	1 136 881	1 139 983	1 236 662
09	Kaffee, Tee, Mate und Gewürze	71	245	168	42 660	44 316	46 203	745 250	747 477	840 628
10	Getreide	0	0	1	190 505	32 048	48 408	326 444	324 762	290 478
11	Müllereierzeugnisse; Malz; Stärke; Inulin; Kleber von Weizen	2	0	0	60 299	67 413	38 077	89 811	87 927	81 501
12	Oelsaaten und ölhaltige Früchte; verschiedene Samen und Früchte; Pfla	5 858	3 977	4 850	264 993	281 923	182 171	244 302	243 778	230 541
13	Gummi, Harze und andere Pflanzensäfte und Pflanzenauszüge	1	0	65	73 845	60 874	4 774	72 443	73 576	73 834
14	Flechtstoffe und andere Waren pflanzlichen Ursprungs, anderweit weder	0	0	1	1 736	2 349	894	5 957	5 826	3 453
15	Tierische und pflanzliche Fette und Öle; Erzeugnisse ihrer Spaltung; zu	44	39	40	227 640	172 766	73 068	369 243	356 861	342 175
16	Zubereitungen von Fleisch, Fischen, Krebstieren, Weichtieren oder ande	0	0	0	5 806	8 078	6 293	376 005	376 262	349 082
17	Zucker und Zuckerwaren	2	91	4	318 330	250 199	95 644	301 755	287 884	230 565
18	Kakao und Zubereitungen aus Kakao	3	1	0	82 830	135 700	71 814	487 705	589 963	600 587
19	Zubereitungen auf der Grundlage von Getreide, Mehl, Stärke oder Milch;	500	162	13	141 100	112 602	46 163	757 233	775 419	711 937
20	Zubereitungen von Gemüse, Früchten oder anderen Pflanzenteilen	243	426	465	315 209	384 397	179 566	501 263	505 306	491 295
21	Verschiedene Lebensmittelzubereitungen	8	16	12	199 321	192 843	170 493	716 509	694 475	636 334
22	Getränke, alkoholhaltige Flüssigkeiten und Essig	77	95	50	32 331	10 570	29 154	1 877 616	1 847 626	1 753 808
23	Rückstände und Abfälle der Lebensmittelindustrie; zubereitete Tierfutter	0	0	3	96 557	112 448	63 916	500 054	503 338	470 968
24	Tabak und verarbeitete Tabakersatzstoffe	157	137	65	121 109	114 758	29 456	265 111	297 751	262 547



6. Die Top 30 der Agrarimporte (WTO-Definition) aus Ägypten in die Schweiz, Importwert 2015

Quelle: Swiss-Impex



KN8	Text	Kg	CHF (cif)	Total CHF = 100
TOTAL		6 514 450	16 026 895	100%
1202.4191	Erdnüsse, weder geröstet noch auf andere Weise hitzebehandelt, ungeschält, zur menschlichen Ernährung (ausg. solche zur Oelgewinnung)	2 006 179	3 878 537	24%
0708.2091	Bohnen [Vigna spp., Phaseolus spp.], auch ausgelöst, frisch oder gekühlt, vom 16. November bis 14. Juni (ausg. Auskern-, Schwert-, Spargel- oder Schnurbohnen sowie extrafeine Bohnen)	559 001	1 565 774	10%
3301.2930	Anis-, Bay-, Campher-, Cananga-, Carvi-, Fichtennadel-, Geranium-, Guajakholz-, Gurjunbalsam-, Kabriuvaholz-, Lavandel- und Lavandin-, Lemongrass-, Litsea Cubeba-, Nelken-, Palmarosa-, Petitgrain-, Patchouli-, Rauten-, Rosenholz-(einschl. mex. Linaloeöl), Rosmarin-, Sassafras-, Shiu-[Ho-], Spick-, Sternanis-, Thymian-, Vetiver-, Wacholder-, Wermut-, Zedernholz-, Zimt- und Zitronellaöle	13 656	1 363 510	9%
0806.1012	Weintrauben, frisch, zum Tafelgenuss, vom 16. September bis 14. Juli	311 965	1 183 584	7%
0810.9098	Früchte, frisch, a.n.g.	231 821	1 020 268	6%
3301.2980	Oele, etherisch, auch terpenfrei gemacht, einschl. konkrete oder absolute Oele (ausg. Oele von Zitrusfrüchten sowie Geranium-, Jasmin-, Lavandel-, Lavandin-, Minzen- und Vetiveröl sowie Oele der Positionen 3301.2910 und 3301.2930)	3 217	930 200	6%
0807.1900	Melonen, frisch (ausg. Wassermelonen)	93 665	755 371	5%
0701.9010	Kartoffeln, frisch oder gekühlt (ausg. Pflanzkartoffeln), innerhalb des Zollkontingents Nr. 14 eingeführt	757 500	534 400	3%
0712.2000	Speisezwiebeln, getrocknet, auch in Stücke oder Scheiben geschnitten, als Pulver oder sonst zerkleinert, jedoch nicht weiter zubereitet	117 248	439 919	3%
1211.9000	Pflanzen, Pflanzenteile, Samen und Früchte der hauptsächlich zur Herstellung von Riechmitteln oder zu Zwecken der Medizin, Insektenvertilgung, Schädlingsbekämpfung oder dergleichen verwendeten Arten, frisch oder getrocknet, auch in Stücken, als Pulver oder sonst zerkleinert, a.n.g.	52 543	387 165	2%
1207.4091	Sesamsamen, auch geschrotet, zur menschlichen Ernährung	122 294	374 114	2%
0805.1000	Orangen, frisch oder getrocknet	757 196	370 406	2%
0710.8090	Gemüse, auch in Wasser oder Dampf gekocht, gefroren, a.n.g.	126 647	313 183	2%
2009.1210	Orangensaft, ungegoren, ohne Zusatz von Alkohol, Zucker oder anderen Süßmitteln, mit einem Brix-Wert von =< 20, nicht gefroren	197 453	299 199	2%
0714.2090	Süsskartoffeln, frisch, gekühlt, gefroren oder getrocknet, auch in Stücken oder in Form von Pellets (ausg. solche zu Futterzwecken)	273 784	260 921	2%
0708.1010	Kefen, auch ausgelöst, frisch oder gekühlt, vom 16. August bis 19. Mai	48 085	256 314	2%
0810.1010	Erdbeeren, frisch, vom 1. September bis 14. Mai	27 753	161 439	1%
0712.9081	Gemüse und Gemüse-mischungen, getrocknet, auch in Stücke oder Scheiben geschnitten, als Pulver oder sonst zerkleinert, jedoch nicht weiter zubereitet, in Behältnissen von > 5 kg (ausg. Speisezwiebeln, Pilze und Trüffeln, Kartoffeln und Zuckermais zu Futterzwecken)	32 496	149 645	1%
0708.2098	Bohnen [Vigna spp., Phaseolus spp.], auch ausgelöst, frisch oder gekühlt, vom 15. Juni bis 15. November, innerhalb des Zollkontingents Nr. 15 eingeführt (ausg. Auskern-, Schwert-, Spargel- oder Schnurbohnen sowie extrafeine Bohnen)	54 894	148 422	1%
5201.0090	Baumwolle, weder kardiert noch gekämmt (ausg. Baumwolle, gebleicht und entfettet [hydrophil])	16 353	128 788	1%
0703.2000	Knoblauch, frisch oder gekühlt	32 917	123 594	1%
1202.4291	Erdnüsse, weder geröstet noch auf andere Weise hitzebehandelt, geschält oder geschrotet, zur menschlichen Ernährung (ausg. solche zur Oelgewinnung)	52 602	121 330	1%
3504.0000	Peptone und ihre Derivate; andere Eiweissstoffe und ihre Derivate, a.n.g.; Hautpulver, auch chromiert	61 000	109 750	1%
0402.1000	Milch und Rahm, in Pulverform, granuliert oder in anderer fester Form, mit einem Milchfettgehalt von =< 1,5 %	50 000	94 432	1%
2008.1190	Erdnüsse (ausg. Erdnusspaste), zubereitet oder haltbar gemacht, a.n.g.	31 917	89 178	1%
0909.6120	Anis-, Sternanis- oder Fenchelfrüchte; Wacholderbeeren, weder zerrieben noch in Pulverform	55 288	72 249	0%
0710.2900	Hülsenfrüchte, auch ausgelöst, auch in Wasser oder Dampf gekocht, gefroren (ausg. Erbsen [Pisum sativum] und Bohnen [Vigna spp., Phaseolus spp.])	25 205	69 244	0%
2403.1100	In Unternehmern-Anmerkung 1 zu diesem Kapitel genannter Wasserpfeifentabak, auch mit beliebigem Gehalt an Tabakersatzstoffen	4 963	64 752	0%
1301.2000	Gummi arabicum	18 000	62 873	0%
0701.9091	Kartoffeln, frisch oder gekühlt, in loser Schüttung, in Transportsäcken, auch verschlossen, oder in nicht verschlossenen Gebinden, auch mit lediglich lose aufgelegter Abdeckung (ausg. Pflanzkartoffeln), ausserhalb des Zollkontingents	80 000	57 984	0%

7. Die 30 wichtigsten Agrarexportprodukte (Kap. 1-2 und 4-24) Ägypten in die EU-28 im Jahre 2014

Quelle: Trade Map, International Trade Centre, www.intracen.org/marketanalysis
Die bilateralen Handelsströme wurden von Ägypten dokumentiert



HS6	Text	1000 CHF (cif)	Total CHF = 100
TOTAL		847 404	100%
0806.10	Weintrauben, frisch	164 493	19%
0805.10	Orangen, frisch oder getrocknet	69 890	8%
1211.90	Pflanzen, Pflanzenteile, Samen und Früchte der hauptsächlich zur Herstellung von Riechmitteln oder zu Zwecken der Medizin, Insektenvertilgung, Schädlingsbekämpfung oder dergleichen verwendeten Arten, frisch oder getrocknet, auch in Stücken, als Pulver oder sonst zerkleinert, a.n.g.	58 161	7%
0713.33	Gartenbohnen [<i>Phaseolus vulgaris</i>], trocken und ausgelöst, auch geschält oder zerkleinert	38 564	5%
0701.90	Kartoffeln, frisch oder gekühlt (ausg. Pflanzkartoffeln)	37 750	4%
0708.20	Bohnen [<i>Vigna</i> spp., <i>Phaseolus</i> spp.], auch ausgelöst, frisch oder gekühlt	37 533	4%
0703.10	Speisezwiebeln und Schalotten, frisch oder gekühlt	34 297	4%
0810.10	Erdbeeren, frisch	26 654	3%
0712.20	Speisezwiebeln, getrocknet, auch in Stücke oder Scheiben geschnitten, als Pulver oder sonst zerkleinert, jedoch nicht weiter zubereitet	25 304	3%
1006.40	Bruchreis	24 414	3%
0601.20	Bulben, Zwiebeln, Knollen, Wurzelknollen und Wurzelstöcke, im Wachstum oder in Blüte, sowie Zichorienpflanzen und -wurzeln (ausg. Waren zu Ernährungszwecken sowie Zichorienwurzeln der Varietät <i>Cichorium intybus sativum</i>)	23 825	3%
0710.80	Gemüse, auch in Wasser oder Dampf gekocht, gefroren (ausg. Kartoffeln, Hülsenfrüchte, Gartenspinat, Neuseelandspinat, Gartenmelde und Zuckermais)	20 638	2%
0811.10	Erdbeeren, auch in Wasser oder Dampf gekocht, gefroren, auch mit Zusatz von Zucker oder anderen Süßmitteln	19 598	2%
0711.90	Gemüse und Mischungen von Gemüsen, vorläufig haltbar gemacht [z.B. durch Schwefeldioxid oder in Wasser mit Zusatz von Salz, Schwefeldioxid oder anderen vorläufig konservierenden Stoffen], zum unmittelbaren Genuss ungeeignet, a.n.g.	19 402	2%
1703.90	Rübenzuckermelasse aus der Gewinnung oder Raffination von Rübenzucker	17 999	2%
2005.70	Oliven, ohne Essig oder Essigsäure zubereitet oder haltbar gemacht, ungefroren (ausg. Produkte mit Zucker haltbar gemacht)	16 394	2%
0701.10	Pflanzkartoffeln	15 188	2%
2303.20	Bagasse, ausgelaugte Rübenschnitzel und andere Abfälle von der Zuckergewinnung	14 189	2%
0710.90	Mischungen von Gemüsen, auch in Wasser oder Dampf gekocht, gefroren	13 099	2%
0504.00	Därme, Blasen und Mägen von anderen Tieren als Fischen, ganz oder geteilt, frisch, gekühlt, gefroren, gesalzen oder in Salzlake, getrocknet oder geräuchert	12 538	1%
1703.10	Rohrzuckermelasse aus der Gewinnung oder Raffination von Rohrzucker	12 235	1%
2008.99	Früchte und andere genießbare Pflanzenteile, zubereitet oder haltbar gemacht, auch mit Zusatz von Zucker, anderen Süßmitteln oder Alkohol, a.n.g.	10 363	1%
1515.90	Pflanzenfette und fette Pflanzenöle sowie deren Fraktionen, auch raffiniert, jedoch chemisch unmodifiziert, a.n.g.	9 354	1%
1202.42	Erdnüsse, weder geröstet noch auf andere Weise hitzebehandelt, geschält, auch geschrotet	8 171	1%
2009.50	Tomatensaft, ungegoren, ohne Zusatz von Alkohol, auch mit Zusatz von Zucker oder anderen Süßmitteln	6 780	1%
0714.20	Süßkartoffeln, frisch, gekühlt, gefroren oder getrocknet, auch in Stücken oder in Form von Pellets	6 059	1%
0711.20	Oliven, vorläufig haltbar gemacht [z.B. durch Schwefeldioxid oder in Wasser mit Zusatz von Salz, Schwefeldioxid oder anderen vorläufig konservierenden Stoffen], zum unmittelbaren Genuss ungeeignet	5 323	1%
2009.90	Mischungen von Fruchtsäften, einschl. Traubenmost, und Gemüsesäften, ungegoren, ohne Zusatz von Alkohol, auch mit Zusatz von Zucker oder anderen Süßmitteln	4 910	1%
0601.10	Bulben, Zwiebeln, Knollen, Wurzelknollen und Wurzelstöcke, ruhend (ausg. Waren zu Ernährungszwecken sowie Zichorienpflanzen und -wurzeln)	4 610	1%
0713.50	Puffbohnen oder Dicke Bohnen [<i>Vicia faba</i> var. <i>major</i>], Pferdebohnen und Ackerbohnen [<i>Vicia faba</i> var. <i>equina</i> und <i>Vicia faba</i> var. <i>minor</i>], trocken und ausgelöst, auch geschält oder zerkleinert	4 327	1%

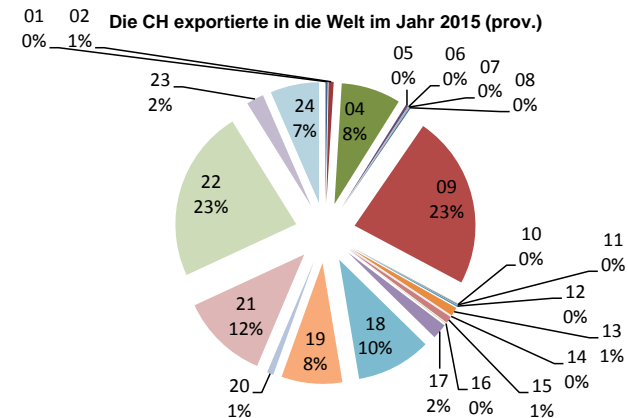
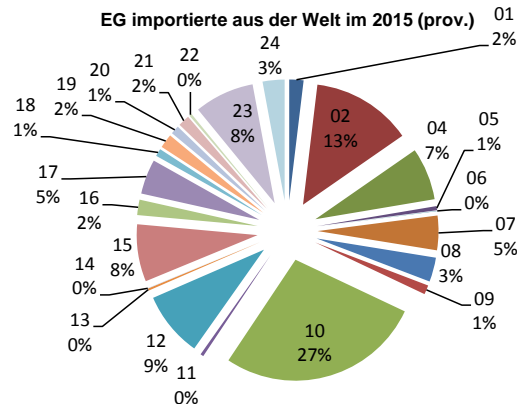
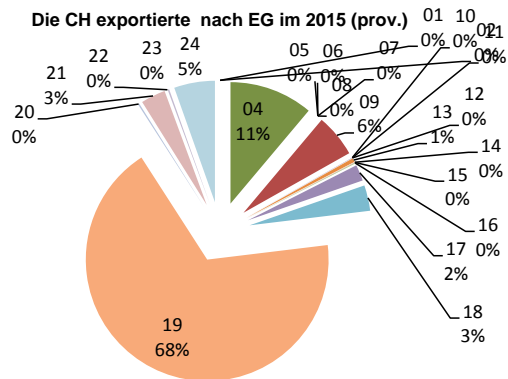
8. Schweizer Agrarexporte nach Ägypten und in die Welt



Quelle: Trade Map, International Trade Centre, www.intracen.org/marketanalysis

Einheit: 1 000 CHF

Produktcode	Text	Die Schweiz exportiert nach Ägypten			Ägypten importiert aus der Welt			Die Schweiz exportiert in die Welt		
		2013	2014	2015 prov.	2013	2014	2015 prov.	2013	2014	2015 prov.
TOTAL	Alle Produkte (landwirtschaftliche und nichtlandwirtschaftliche)	1 297 167	1 027 535	896 871	61 755 955	65 190 609	60 620 797	331 542 766	284 334 612	280 670 004
TOTAL	Landwirtschaft (Kapitel 1-2 und 4-24)	28 647	42 102	29 432	12 997 416	13 475 751	9 476 078	8 603 998	8 789 617	8 552 822
01	Lebende Tiere	0	0	0	74 358	123 321	180 410	34 963	22 212	24 787
02	Fleisch und geniessbare Schlachtnieberzeugnisse	0	0	0	1 124 731	1 482 993	1 273 830	64 603	65 689	57 514
04	Milch und Molkereierzeugnisse; Vogeleier; natürlicher Honig; geniessbare	597	6 880	3 278	716 549	804 879	663 484	665 704	737 413	680 681
05	Andere Waren tierischen Ursprungs, anderweit weder genannt noch int	0	382	2 078	23 228	36 752	52 299	34 235	39 145	30 037
06	Lebende Pflanzen und Waren des Blumenhandels	0	0	0	1 638	1 638	3 880	4 915	5 510	4 768
07	Gemüse, Pflanzen, Wurzeln und Knollen, zu Ernährungszwecken	0	0	0	548 341	521 996	436 594	5 415	6 061	5 697
08	Geniessbare Früchte; Schalen von Zitrusfrüchten oder von Melonen	63	0	0	370 891	455 849	307 620	14 901	14 973	16 954
09	Kaffee, Tee, Mate und Gewürze	485	1 735	1 678	461 807	477 069	116 427	2 074 764	2 054 409	1 983 570
10	Getreide	0	0	0	4 381 026	4 616 887	2 590 884	2 795	5 711	5 289
11	Müllereierzeugnisse; Malz; Stärke; Inulin; Kleber von Weizen	5	5	10	39 161	39 277	40 110	10 038	9 462	9 418
12	Olsaaten und ölhaltige Früchte; verschiedene Samen und Früchte; Pflanz	0	1	0	1 194 826	1 212 850	823 825	14 230	16 691	17 451
13	Gummi, Harze und andere Pflanzensäfte und Pflanzenauszüge	132	174	151	26 361	20 176	26 116	109 653	111 243	98 965
14	Flechtstoffe und andere Waren pflanzlichen Ursprungs, anderweit weder	0	0	0	3 778	3 522	2 205	259	156	131
15	Tierische und pflanzliche Fette und Öle; Erzeugnisse ihrer Spaltung; z	14	2	14	1 501 398	1 017 646	725 637	87 696	75 151	76 488
16	Zubereitungen von Fleisch, Fischen, Krebstieren, Weichtieren oder and	25	33	29	173 247	176 652	194 473	7 842	7 356	6 705
17	Zucker und Zuckerwaren	530	745	632	462 623	523 569	440 467	147 512	155 382	175 042
18	Kakao und Zubereitungen aus Kakao	599	1 202	1 002	105 557	112 301	96 328	813 559	847 263	857 358
19	Zubereitungen auf der Grundlage von Getreide, Mehl, Stärke oder Milch	18 088	21 995	19 956	172 668	183 612	178 247	749 864	743 443	696 100
20	Zubereitungen von Gemüse, Früchten oder anderen Pflanzenteilen	42	94	56	108 570	127 830	109 055	106 975	97 063	74 720
21	Verschiedene Lebensmittelzubereitungen	999	753	966	174 368	229 074	146 275	1 077 619	1 056 710	1 003 086
22	Getränke, alkoholhaltige Flüssigkeiten und Essig	5	25	0	81 426	54 601	32 842	1 839 388	1 881 540	1 969 920
23	Rückstände und Abfälle der Lebensmittelindustrie; zubereitete Tierfutter	0	53	60	854 810	989 511	757 191	189 682	218 804	199 626
24	Tabak und verarbeitete Tabakersatzstoffe	7 063	8 023	1 600	396 054	263 746	277 879	547 386	618 230	558 515



9. Die Top 30 der Schweizer Agrarexporte (WTO-Definition) nach Ägypten, Exportwert 2015 (prov.)

Quelle: Swiss-Impex



KN8	Text	Kg	CHF (cif)	Total CHF = 100
TOTAL		6 222 957	35 826 748	100%
1901.1019	Lebensmittelzubereitungen zur Ernährung von Kindern gemäss den Grundkriterien der Position 1901, in Aufmachung für den Einzelverkauf, aus Waren der Positionen 0401 bis 0404, ohne Milchfettgehalt oder mit einem Milchfettgehalt von $\leq 1,5\%$	3 279 839	19 793 402	55%
3302.1000	Mischungen von Riechstoffen und Mischungen, einschl. alkoholische Lösungen, auf der Grundlage eines oder mehrerer dieser Stoffe, von der als Rohstoffe für die Lebensmittel- oder Getränkeindustrie verwendeten Art	235 728	6 178 398	17%
0402.1000	Milch und Rahm, in Pulverform, granuliert oder in anderer fester Form, mit einem Milchfettgehalt von $\leq 1,5\%$	1 100 000	2 092 425	6%
2402.2020	Zigaretten, Tabak enthaltend, im Stückgewicht von $\leq 1,35\text{ g}$	91 012	1 590 348	4%
0901.2100	Kaffee, geröstet, unentkoffeiniert	50 816	1 577 851	4%
1701.9999	Rohr- und Rübenzucker und chemisch reine Saccharose, fest (ausg. Rohr- und Rübenzucker mit Zusatz von Aroma- oder Farbstoffen, Rohzucker und Kandiszucker)	330 000	423 890	1%
3504.0000	Peptone und ihre Derivate; andere Eiweissstoffe und ihre Derivate, a.n.g.; Hautpulver, auch chromiert	167 210	372 000	1%
0404.9011	Erzeugnisse, die aus natürlichen Milchbestandteilen bestehen, auch mit Zusatz von Zucker oder anderen Süssmitteln, in Pulverform, granuliert oder in anderen festen Formen, mit einem Milchfettgehalt in der Trockensubstanz von $< 40\%$, a.n.g.	458 520	355 576	1%
0406.9099	Hartkäse, a.n.g.	24 711	348 270	1%
0404.1000	Molke und modifizierte Molke, auch eingedickt oder mit Zusatz von Zucker oder anderen Süssmitteln	150 000	322 626	1%
1806.3212	Milchschokolade in Form von Tafeln, Stangen oder Riegeln, mit einem Gewicht von $\leq 2\text{ kg}$, ungefüllt, mit einem Milchfettgehalt von $> 3\%$, jedoch $\leq 6\%$	33 602	246 525	1%
1806.9031	Schokolade und andere kakaohaltige Lebensmittelzubereitungen, in Behältnissen oder unmittelbaren Umschliessungen mit einem Inhalt von $\leq 2\text{ kg}$, Milchbestandteile und anderes Fett als Milchfett enthaltend, mit oder ohne Milchfett, mit einem Fettgehalt von $> 15\%$ (ausg. solche in Form von Tafeln, Stangen oder Riegeln sowie Kakaopulver)	22 659	185 178	1%
1806.2084	Schokolade und andere kakaohaltige Lebensmittelzubereitungen, flüssig, pastenförmig, als Pulver, Granulat oder in ähnlicher Form, in Behältnissen oder unmittelbaren Umschliessungen mit einem Inhalt von $> 2\text{ kg}$, keine Milchbestandteile enthaltend, mit einem Fettgehalt von $> 20\%$ (ausg. Kakaopulver)	18 780	172 700	0%
2106.9099	Lebensmittelzubereitungen, kein Fett enthaltend, a.n.g.	7 341	157 091	0%
2101.1100	Auszüge, Essenzen und Konzentrate aus Kaffee	6 533	139 040	0%
1302.1900	Pflanzensäfte und Pflanzenauszüge (ausg. solche von Süssholzwurzeln, Hopfen, Pyrethrum oder rotenonhaltigen Wurzeln sowie Opium)	1 466	134 841	0%
0405.1019	Butter, frisch, nicht gesalzen, ausserhalb des Zollkontingents	46 400	132 668	0%
1806.3211	Milchschokolade in Form von Tafeln, Stangen oder Riegeln, mit einem Gewicht von $\leq 2\text{ kg}$, ungefüllt, mit einem Milchfettgehalt von $> 6\%$	16 938	130 176	0%
2106.9060	Lebensmittelzubereitungen, a.n.g., Milchfett enthaltend, mit einem Milchfettgehalt von $> 50\%$	3 000	127 241	0%
2106.9095	Lebensmittelzubereitungen, a.n.g., kein Fett enthaltend, Zucker enthaltend, mit einem Zuckergehalt von $\leq 50\%$	23 790	118 612	0%
1704.9010	Weisse Schokolade	16 076	112 515	0%
2106.9061	Lebensmittelzubereitungen, a.n.g., Milchfett enthaltend, mit einem Milchfettgehalt von $> 35\%$, jedoch $\leq 50\%$, $> 5\%$ anderes Fett enthaltend	2 225	93 212	0%
2106.9074	Lebensmittelzubereitungen, a.n.g., anderes Fett als Milchfett enthaltend, mit einem Fettgehalt von $> 10\%$, jedoch $\leq 25\%$	9 576	92 343	0%
0901.2200	Kaffee, geröstet, entkoffeiniert	2 477	90 339	0%
2106.9094	Lebensmittelzubereitungen, a.n.g., kein Fett enthaltend, Zucker enthaltend, mit einem Zuckergehalt von $> 50\%$	18 065	75 405	0%
2106.9040	Kaugummi, Bonbons, Tabletten, Pastillen und dergleichen, ohne Zucker	4 232	69 546	0%
2106.9023	Mischungen, ohne Alkohol, von Extrakten und Konzentraten pflanzlicher Stoffe, zur Getränkeherstellung, mit Zusatz von Zucker oder anderen Süssmitteln, mit einem Saccharosegehalt von $\leq 50\%$	9 900	68 112	0%
1806.3290	Schokolade und andere kakaohaltige Lebensmittelzubereitungen, in Form von Tafeln, Stangen oder Riegeln, mit einem Gewicht von $\leq 2\text{ kg}$, ungefüllt (ausg. Milchschokolade)	8 864	63 190	0%
2309.9081	Zubereitungen zur Fütterung von Tieren der Rindvieh-, Schaf-, Ziegen-, Schweine- und Pferdegattung sowie von Kaninchen und Hausgeflügel, Milch- oder Molkepulver enthaltend, a.n.g.	32 000	59 068	0%
1806.9049	Schokolade und andere kakaohaltige Lebensmittelzubereitungen, in Behältnissen oder unmittelbaren Umschliessungen mit einem Inhalt von $\leq 2\text{ kg}$, Milchbestandteile und kein anderes Fett als Milchfett enthaltend (ausg. solche in Form von Tafeln, Stangen oder Riegeln sowie Kakaopulver)	3 048	53 662	0%

10. Die 30 wichtigsten Agrarimportprodukte (Kap. 1-2 und 4-24) Ägypten aus der EU-28 im Jahre 2014

Quelle: Trade Map, International Trade Centre, www.intracen.org/marketanalysis
Die bilateralen Handelsströme wurden von Ägypten dokumentiert



HS6	Text	1000 CHF (cif)	Total CHF = 100
TOTAL		2 589 187	100%
1001.19	Hartweizen (ausg. Hartweizen zur Aussaat)	896 509	35%
0808.10	Apfel, frisch	206 089	8%
0713.50	Puffbohnen oder Dicke Bohnen [Vicia faba var. major], Pferdebohnen und Ackerbohnen [Vicia faba var. equina und Vicia faba var. minor], trocken und ausgelöst, auch geschält oder zerkleinert	156 260	6%
0402.10	Milch und Rahm, in Pulverform, granuliert oder in anderer fester Form, mit einem Milchfettgehalt von =< 1,5 %	156 125	6%
2106.90	Nahrungsmittelzubereitungen, a.n.g.	123 169	5%
0701.10	Pflanzkartoffeln	100 090	4%
1701.13	In Unternummern-Anmerkung 2 zu diesem Kapitel genannter Rohrzucker, Rohrzucker ohne Zusatz von Aroma- oder Farbstoffen, fest	81 489	3%
1901.10	Nahrungsmittelzubereitungen aus Mehl, Grütze, Griess, Stärke oder Malzextrakt, ohne Kakao oder mit einem Gehalt an Kakao von < 40 % sowie Nahrungsmittelzubereitungen aus Waren der Positionen 0401 bis 0404, ohne Kakao oder mit einem Gehalt an Kakao von < 5 %, a.n.g., zur Ernährung von Kindern, in Einzelverkaufsaufmachung	77 020	3%
2309.90	Zubereitungen von der zur Tierfütterung verwendeten Art (ausg. Hunde- und Katzenfutter, in Aufmachungen für den Einzelverkauf)	74 749	3%
0406.90	Käse (ausg. Frischkäse, Quark, Schmelzkäse, Käse mit Schimmelbildung im Teig oder mit Marmorierung sowie Käse, gerieben oder in Pulverform)	59 569	2%
1005.90	Mais (ausg. solcher zur Aussaat)	43 005	2%
1701.99	Rohr- und Rübenzucker und chemisch reine Saccharose, fest (ausg. Rohr- und Rübenzucker mit Zusatz von Aroma- oder Farbstoffen sowie Rohrzucker)	41 356	2%
0402.21	Milch und Rahm, in Pulverform, granuliert oder in anderer fester Form, mit einem Milchfettgehalt von > 1,5 %, ohne Zusatz von Zucker oder anderen Süßmitteln	32 101	1%
2208.90	Ethylalkohol mit einem Alkoholgehalt von < 80 % Vol, nicht denaturiert, Branntwein und andere Spirituosen (ausg. Branntwein aus Traubenwein oder -trester, Whisky, Rum, Taffia, Gin, Genever, Wodka und Liköre)	30 623	1%
1209.10	Samen von Zuckerrüben	27 723	1%
2403.99	Kau-, Rollen-, Schnupftabak und andere verarbeitete Tabake oder Tabakersatzstoffe sowie Tabakextrakte und Tabaklauge, a.n.g.	27 458	1%
2402.20	Zigaretten, Tabak enthaltend	25 884	1%
1901.90	Malzextrakt, Nahrungsmittelzubereitungen aus Mehl, Grütze, Griess, Stärke oder Malzextrakt, ohne Kakao oder mit einem Gehalt an Kakao von < 40 % sowie Nahrungsmittelzubereitungen aus Waren der Position 0401 bis 0404, ohne Kakao oder mit einem Gehalt an Kakao von < 5 %, a.n.g. (ausg. solche zur Ernährung von Kindern, in Einzelverkaufsaufmachung sowie Mischungen und Teig der Pos. 1901.20)	22 535	1%
2401.10	Tabak, unentrippt	16 273	1%
0406.30	Schmelzkäse, weder gerieben noch in Pulverform	15 404	1%
1209.91	Samen von Gemüsen, zur Aussaat	15 054	1%
1806.90	Schokolade und andere kakaohaltige Lebensmittelzubereitungen, in Behältnissen oder unmittelbaren Umschließungen mit einem Inhalt von =< 2 kg (ausg. solche in Form von Tafeln, Stangen oder Riegeln sowie Kakaopulver)	14 120	1%
0809.40	Pflaumen und Schlehen, frisch	13 509	1%
0405.10	Butter	13 394	1%
2101.11	Auszüge, Essenzen und Konzentrate aus Kaffee	12 234	0%
1805.00	Kakaopulver ohne Zusatz von Zucker oder anderen Süßmitteln	11 562	0%
0809.30	Pfirsiche, (einschl. Brugnolen und Nektarinen), frisch	10 246	0%
1103.13	Grütze und Griess, von Mais	9 632	0%
0404.10	Molke und modifizierte Molke, auch eingedickt oder mit Zusatz von Zucker oder anderen Süßmitteln	8 553	0%
1702.90	Zucker, einschl. Invertzucker, und andere Zucker und Zuckersirupe mit einem Gehalt an Fructose, bezogen auf die Trockensubstanz, von 50 %, a.n.g.	8 155	0%

11. Agrarhandelsbilanzen der Schweiz mit Ägypten und der Welt

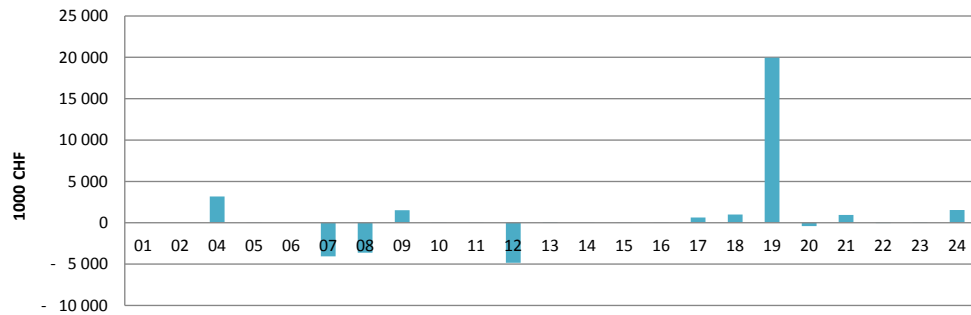


Quelle: Trade Map, International Trade Centre, www.intracen.org/marketanalysis

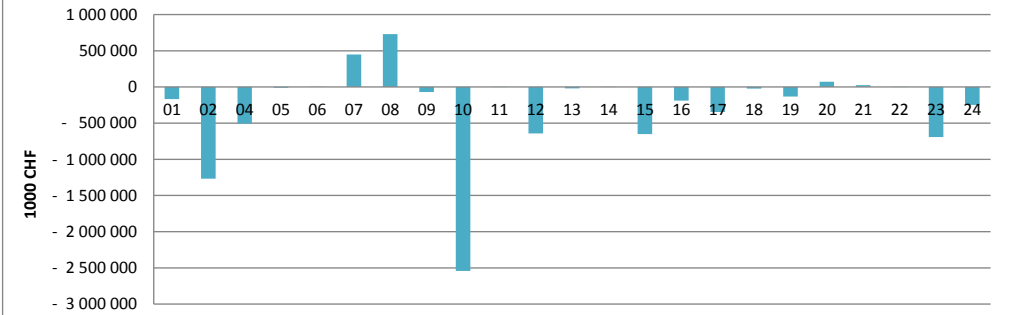
Einheit: 1 000 CHF

Produktcode	Text	Handelsbilanz der Schweiz mit Ägypten			Handelsbilanz Ägypten			Handelsbilanz der Schweiz		
		2013	2014	2015 prov.	2013	2014	2015 prov.	2013	2014	2015 prov.
TOTAL	Alle Produkte (landwirtschaftliche und nichtlandwirtschaftliche)	1 154 459	925 610	820 190	- 35 096 370	- 40 688 806	- 41 297 589	34 140 127	32 981 872	37 306 194
TOTAL	Landwirtschaft (Kapitel 1-2 und 4-24)	13 442	28 243	15 887	- 8 447 660	- 8 903 285	- 6 241 862	- 2 887 207	- 2 721 220	- 2 519 319
01	Lebende Tiere	0	- 18	- 1	- 57 516	- 102 733	- 167 756	- 58 748	- 68 762	- 62 729
02	Fleisch und geniessbare Schlachtnieberzeugnisse	0	0	0	- 1 123 103	- 1 480 625	- 1 267 825	- 643 950	- 647 063	- 608 693
04	Milch und Molkeerzeugnisse; Vogeleier; natürlicher Honig; geniessba	597	6 880	3 183	- 332 091	- 425 593	- 506 649	73 402	142 575	144 301
05	Andere Waren tierischen Ursprungs, anderweit weder genannt noch int	- 462	124	- 14	- 10 435	- 17 158	- 10 459	- 47 162	- 35 836	- 34 268
06	Lebende Pflanzen und Waren des Blumenhandels	- 6	- 9	0	58 893	71 012	4 938	- 590 390	- 572 778	- 521 965
07	Gemüse, Pflanzen, Wurzeln und Knollen, zu Ernährungszwecken	- 4 877	- 5 828	- 4 066	415 255	610 687	449 487	- 640 939	- 594 732	- 578 908
08	Geniessbare Früchte; Schalen von Zitrusfrüchten oder von Melonen	- 2 831	- 2 555	- 3 631	564 747	506 161	728 266	- 1 121 980	- 1 125 009	- 1 219 708
09	Kaffee, Tee, Mate und Gewürze	414	1 490	1 510	- 419 147	- 432 753	- 70 224	1 329 514	1 306 932	1 142 942
10	Getreide	0	0	- 1	- 4 190 521	- 4 584 839	- 2 542 476	- 323 649	- 319 050	- 285 189
11	Müllereierzeugnisse; Malz; Stärke; Inulin; Kleber von Weizen	3	5	10	21 138	28 136	- 2 032	- 79 773	- 78 465	- 72 083
12	Olsaaten und ölhaltige Früchte; verschiedene Samen und Früchte; Pfl	- 5 858	- 3 976	- 4 850	- 929 833	- 930 926	- 641 654	- 230 073	- 227 087	- 213 090
13	Gummi, Harze und andere Pflanzensäfte und Pflanzenauszüge	132	174	86	47 484	40 698	- 21 342	37 210	37 667	25 131
14	Flechtstoffe und andere Waren pflanzlichen Ursprungs, anderweit wede	0	0	- 1	- 2 042	- 1 173	- 1 311	- 5 698	- 5 669	- 3 322
15	Tierische und pflanzliche Fette und Öle; Erzeugnisse ihrer Spaltung; z	- 31	- 37	- 26	- 1 273 758	- 844 880	- 652 569	- 281 547	- 281 710	- 265 686
16	Zubereitungen von Fleisch, Fischen, Krebstieren, Weichtieren oder and	25	33	29	- 167 441	- 168 573	- 188 180	- 368 163	- 368 906	- 342 377
17	Zucker und Zuckerwaren	528	653	628	- 144 293	- 273 370	- 344 823	- 154 243	- 132 502	- 55 523
18	Kakao und Zubereitungen aus Kakao	597	1 201	1 002	- 22 727	23 400	- 24 514	325 854	257 301	256 771
19	Zubereitungen auf der Grundlage von Getreide, Mehl, Stärke oder Milch	17 588	21 833	19 943	- 31 569	- 71 010	- 132 084	- 7 369	- 31 976	- 15 837
20	Zubereitungen von Gemüse, Früchten oder anderen Pflanzenteilen	- 201	- 332	- 410	206 639	256 567	70 512	- 394 288	- 408 243	- 416 575
21	Verschiedene Lebensmittelzubereitungen	990	737	955	24 953	- 36 231	24 219	361 110	362 235	366 751
22	Getränke, alkoholhaltige Flüssigkeiten und Essig	- 72	- 70	- 50	- 49 095	- 44 031	- 3 688	- 38 228	33 913	216 112
23	Rückstände und Abfälle der Lebensmittelindustrie; zubereitete Tierfütte	0	53	57	- 758 253	- 877 063	- 693 275	- 310 372	- 284 534	- 271 342
24	Tabak und verarbeitete Tabakersatzstoffe	6 906	7 885	1 534	- 274 945	- 148 988	- 248 423	282 275	320 479	295 968

Handelsbilanz der Schweiz mit Ägypten im Jahr 2015 (prov.)



Handelsbilanz Ägypten mit der Welt im Jahr 2015 (prov.)



12. Zölle, die von Ägypten auf Importe von Agrarprodukten mit Ursprung in der Schweiz erhoben werden (auf Basis der Daten von 2015)

Quelle: Market Access Map, International Trade Centre, www.intracen.org/marketanalysis

HS02	Text	Anzahl der Tariflinien	Wertzoll (geschätzt)
01	Lebende Tiere	47	1%
02	Fleisch und geniessbare Schlachtnebenerzeugnisse	77	13%
04	tierischen Ursprungs, anderweit weder genannt noch inbegriffen	77	4%
05	Andere Waren tierischen Ursprungs, anderweit weder genannt noch inbegriffen	46	2%
06	Lebende Pflanzen und Waren des Blumenhandels	20	14%
07	Gemüse, Pflanzen, Wurzeln und Knollen, zu Ernährungszwecken	132	3%
08	Geniessbare Früchte; Schalen von Zitrusfrüchten oder von Melonen	92	22%
09	Kaffee, Tee, Mate und Gewürze	44	2%
10	Getreide	32	0%
11	Müllereierzeugnisse; Malz; Stärke; Inulin; Kleber von Weizen	37	4%
12	Gewerbe- oder Heilgebrauch; Stroh und Futter	97	2%
13	Gummis, Harze und andere Pflanzensäfte und Pflanzenauszüge	28	0%
14	noch inbegriffen	11	3%
15	Speisefette; Wachse tierischen oder pflanzlichen Ursprungs	96	1%
16	wirbellosen Wassertieren	57	13%
17	Zucker und Zuckerwaren	51	7%
18	Kakao und Zubereitungen aus Kakao	12	13%
19	Backwaren	44	18%
20	Zubereitungen von Gemüse, Früchten oder anderen Pflanzenteilen	69	17%
21	Verschiedene Lebensmittelzubereitungen	49	166%
22	Getränke, alkoholhaltige Flüssigkeiten und Essig	35	1145%
23	Rückstände und Abfälle der Lebensmittelindustrie; zubereitete Tierfutter	34	5%
24	Tabak und verarbeitete Tabakersatzstoffe	22	101%
29	Organische chemische Erzeugnisse	432	2%
33	Etherische Oele und Resinoide; zubereitete Riech-, Körperpflege- oder Schönheitsmittel	69	114%
35	Eiweissstoffe; Erzeugnisse auf der Grundlage modifizierter Stärken; Klebstoffe; Enzyme	25	6%
38	Verschiedene Erzeugnisse der chemischen Industrie	140	5%
41	Häute, Felle (andere als Pelzfelle) und Leder	58	8%
43	Pelzfelle und künstliches Pelzwerk; Waren daraus	13	29%
50	Seide	15	8%
51	Wolle, feine oder grobe Tierhaare; Garne und Gewebe aus Rosshaar	54	7%
52	Baumwolle	142	7%
53	Andere pflanzliche Spinnstoffe; Papiergarne und Gewebe aus Papiergarnen	38	5%