



Schweizerische Eidgenossenschaft  
Confédération suisse  
Confederazione Svizzera  
Confederaziun svizra

Eidgenössisches Departement für Wirtschaft,  
Bildung und Forschung WBF

Bundesamt für Landwirtschaft BLW  
Fachbereich Internationale Handelspolitik

14.01.2014



# Österreich

## Agrarstatistik

1. Wirtschaftliche Kennzahlen und Agrarhandel
2. Landwirtschaftliche Kennzahlen
3. Produzentenpreise
4. Handelspartner
5. Importe der Schweiz aus Österreich
6. Die Top-30 der aus Österreich in die Schweiz exportierten Produkte
7. Die Top-30 der aus Österreich in die EU-27 exportierten Produkte
8. Exporte aus der Schweiz mit dem Ziel Österreich
9. Die Top-30 der Exporte aus der Schweiz mit dem Ziel Österreich
10. Die Top-30 der aus der EU-27 nach Österreich exportierten Produkte
11. Handelsbilanz der Schweiz mit Österreich
12. Durch Österreich angewandte Zollsätze für Produkte, die aus der Schweiz importiert werden


Bundesamt für Landwirtschaft BLW  
gir / lis  
Mattenhofstrasse 5, 3003 Bern  
Tel. +41 31 322 25 10, Fax +41 31 323 71 64  
jean.girardin@blw.admin.ch  
[www.blw.admin.ch](http://www.blw.admin.ch)

# 1. Wirtschaftliche Kennzahlen und Agrarhandel

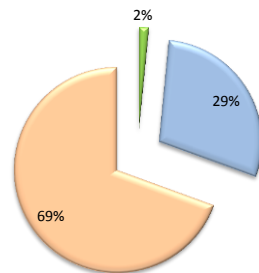
## Österreich

### Wirtschaftliche Indikatoren

	2009	2010	2011	Quelle
Allgemeine Indikatoren : folgen Sie dem Link und klicken Sie auf "Auswahl" für das gewünschte Land.	<a href="http://www.wto.org">www.wto.org</a> > Home > Resources > Documents and Statistics > Statistics database > Trade profiles			WTO-Sekretariat
Fläche (km²)	83 870	83 870		Weltbank (World Development Indicators)
Bevölkerung (Mio.)	8	8	8	
BIP (zu laufenden Preisen, in Milliarden US\$)	385	380	418	
BIP pro Kopf (zu laufenden Preisen, in US\$)	45 991	45 306	49 688	
BIP Wachstum (reales in %)	-3.8	2.1	2.7	Internationaler Währungsfonds (World Economic Outlook)
Inflation (%)	0.4	1.7	3.6	
Aktuelle Zahlungsbilanz (% des BIP)	2.7	3.0	1.9	
Arbeitslosenquote (%)	4.8	4.4	4.2	
Exporte von Waren und Dienstleistungen (% BIP)	50	54	57	
Importe von Waren und Dienstleistungen (% BIP)	46	50	54	
Außenhandel (% BIP)	73	83	89	Weltbank (World Development Indicators)
Landwirtschaft, Wertschöpfung (% des BIP)	1.5	1.5		
Industrie, Wertschöpfung (% des BIP)	29.0	29.0		
Dienstleistungen, Wertschöpfung (% des BIP)	69.5	69.4		

 Schweiz
2011
41 280
8
661
83 073
1.9
0.2
10.5
2.8
51
40
67
1.1
27.1
71.8

Anteil am Bruttoinlandsprodukt nach Sektoren im Jahr 2010



- Landwirtschaft, Wertschöpfung (% des BIP)
- Industrie, Wertschöpfung (% des BIP)
- Dienstleistungen, Wertschöpfung (% des BIP)

### Agrarhandel (Mio. CHF)

Welt	2010	2011	2012	Quelle
Österreich importiert aus der Welt	11 706	11 613	11 979	Berechnungen des International Trade Centre (ITC), basierend auf COMTRADE (UN) Statistiken
Österreich exportiert in die Welt	10 697	10 753	10 981	
Handelsbilanz	- 1 008	- 860	- 998	

 Schweiz
2012
11 026
8 291
- 2 734

### Schweiz

Importe aus Österreich	366	384	355	Berechnungen des International Trade Centre (ITC), basierend auf COMTRADE (UN) Statistiken
Exporte nach Österreich	317	309	281	
Handelsbilanz	- 49	- 74	- 74	


Agrarhandel mit der Schweiz (in Mio. CHF, 2012)



## 2. Landwirtschaftliche Kennzahlen Österreich

Quellen: Weltbank sowie Ernährungs- und Landwirtschaftsorganisation der Vereinten Nationen (FAO)

Indikator	2009	2010	2011
Fläche (km <sup>2</sup> )	83 870	83 870	
Landfläche unter 5 m ü.M. (% der Fläche)			
Waldfläche (% der Fläche)		47	
Waldfläche (km <sup>2</sup> )		38 870	
Landwirtschaftliche Nutzfläche (% der Fläche)	38		
Landwirtschaftliche Nutzfläche (km <sup>2</sup> )	31 680		
genutzten Fläche)			
Ackerland (% der Fläche)	17		
Ackerland (ha pro Person)	0.16		
Ackerland (ha)	1 371 000		
Permanente Anbauflächen (% der Fläche)	0.8		
Fläche (km <sup>2</sup> )	82 430	82 430	
Durchschnittliche Niederschläge (mm pro Jahr)	1 110		
Index tierische Produktion (2004-2006 = 100)	101	103	
Index Ernteerträge (2004-2006 = 100)	104	93	
Index Lebensmittelproduktion (2004-2006 = 100)	102	98	
Getreideproduktion (t)	5 144 194	5 329 911	
Getreideertrag (kg pro ha)	6 168	5 358	
Dürren, Überschwemmungen, extreme Temperaturen (% der Bevölkerung, Durchschnitt 1990-2009)	0.04		
Landfläche für Getreideanbau (ha)	833 997	994 810	
Düngerverbrauch (in % der Düngerproduktion)			
Düngerverbrauch (kg pro ha Ackerland)	83		
Landwirtschaftliche Maschinen, Traktoren			
Landwirtschaftliche Maschinen, Traktoren pro 100 km <sup>2</sup> Ackerland			
Wachstum der ländlichen Bevölkerung (% pro Jahr)	-0.22	-0.27	-0.31
(%)			
Beschäftigten)	5.3	5.2	
beschäftigten Frauen)	5.1	5.0	
beschäftigten Männer)	5.4	5.4	
Export von Agrarrohstoffen (% der Warenexporte)	1.69	1.82	
Lebensmittelexporte (% der Warenexporte)	7.4	6.9	
Import von Agrarrohstoffen (% der Warenimporte)	2.17	2.30	
Lebensmittelimporte (% der Warenimporte)	7.9	7.3	
Ländliche Bevölkerung (% der Gesamtbevölkerung)	33	33	32
Ländliche Bevölkerung	2 737 955	2 730 535	2 722 082
Bevölkerung wohnhaft auf Landflächen unter 5 Meter m ü.M. (% der Gesamtbevölkerung)			
Anteil de Bevölkerung unter der Armutsgrenze (% der ländlichen Bevölkerung)			
Verbesserte Wasserversorgung im ländlichen Raum (% der ländlichen Bevölkerung mit Zugang)	100	100	
Landwirtschaftliche Wertschöpfung pro Arbeitskraft (mit seit 2000 konstantem US \$)	24 715	25 771	

 Schweiz
(2009) 2010
41 280
31
12 400
(38)
(15 250)
(10)
(0.05)
(407 000)
(0.6)
40 000
(1 537)
106
93
104
923 585
6 084
(0.00)
151 812
(190)
0.92
3.3
2.4
4.0
0.33
3.76
1.02
5.83
26
2 063 130
100
27 066

### 3. Produzentenpreise (\*) (US\$ / t)

#### Österreich

Quelle: FAO

Produkt	2006	2007	2008	2009	2010
Aprikosen	2 067	3 013	3 688	3 404	3 829
Aubergine					
Hafer	108	197	160	100	172
Beeren, anderweitig nicht genannt	1 935				
Zuckerrüben	41	41	41	36	34
Weizen	132	259	198	126	242
Rinder, Lebendgewicht	2 159	2 279	2 613	2 424	2 325
Zuckerrohr					
Ziegen, Lebendgewicht					
Karotten und Rüben	294	325	429	413	438
Johannisbeeren	1 935	2 359	2 530	2 204	3 150
Getreidemischungen					
Kirschen	3 277	4 289	4 846	4 392	4 045
Pferd, Lebendgewicht					
Kohl und andere Kreuzblütler	303	363	372	350	371
Blumenkohl und Broccoli	382	559	498	432	495
Quitten					
Raps	279	455	482	331	459
Salat- und Gewürzgerken	583	585	615	599	676
Spinat	1 030	1 053	1 119	947	1 147
Tabak, unverarbeitet					
Erdbeeren	3 162	2 610	2 950	3 660	3 034
Himbeeren					
Sonnenblumenkerne	217	447	314	217	521
Ölsaaten, anderweitig nicht genannt	3 124	3 396	3 888	4 599	5 226
Sauerkirschen	2 906	4 630	6 074	3 653	2 641
Stachelbeeren	1 710	1 960	2 552	2 631	2 526
Bohnen, frisch	968	1 105	1 044	1 222	1 546
Hopfen	5 532	6 675	10 078	9 319	9 579
Palmöl					
Kiwi					
Wolle, roh	653	740	850	639	658
Schafvollmilch, frisch	1 193	1 535	1 641	1 556	1 513
Büffelvollmilch, frisch					
Ziegenvollmilch, frisch	766	1 220	1 143	875	908
Kuhvollmilch, frisch	375	463	570	403	417
Kopfsalat und Chicorée	600	688	738	621	828
Kaninchen, Lebendgewicht	3 966	4 306	4 979	4 571	4 319
Gemüse, frisch, anderweitig nicht genannt					
Lupinen					
Mais	156	288	132	131	236
Mais, frisch					
Natürlicher Honig	7 433	8 196	9 009	9 028	9 092
Blaubeeren					
Nüsse, ungeschält	3 000	3 373	4 217	4 269	3 558
Hühnereier in der Schale	1 934	2 397	2 867	2 883	2 711
Zwiebeln (und Schalotten), frisch					
Gerste	109	203	185	111	159
Schafe, Lebendgewicht	2 524	2 659	2 798	2 611	2 434
Pfirsiche und Nektarinen	1 506	1 454	1 724	1 868	1 607
Birnen	658	790	1 014	879	968
Erbsen, frisch	285	370	483	417	329
Äpfel	389	544	732	500	442
Kartoffeln	215	256	155	138	228
Schweine, Lebendgewicht	1 494	1 486	1 827	1 572	1 479
Hühner, Lebendgewicht	1 011	1 120	1 314	1 272	1 205
Pflaumen und Schlehen	579	818	2 203	956	1 238
Trauben	428	513	435	368	770
Roggen	147	243	195	113	245
Sojabohne	231	311	481	378	425
Tomaten	956	910	1 103	963	1 083
Triticale	108	202	164	99	172
Rindfleisch	3 855	4 071	4 673	4 333	4 158
Ziegenfleisch					
Pferdefleisch					
Trutenfleisch	1 588	1 883	2 224	2 001	1 842
Bio-Trutenfleisch					
Wildfleisch					
Kaninchenfleisch					
Schweinefleisch	1 833	1 823	2 241	1 931	1 816
Geflügelfleisch	2 411	2 700	2 978	2 790	2 649
Schafffleisch	5 259	5 540	5 829	5 440	5 071

+	Schweiz		
	2008	2009	2010
	2 751	2 361	2 625
	289	261	275
	9 810	9 838	10 216
	86	66	64
	493	413	424
	4 418	4 098	4 220
	4 581	4 446	4 623
	534	493	
	4 356	4 433	4 587
	2 542	2 298	2 893
	2 252	2 293	2 396
	963	1 077	
	1 854	1 702	
	1 330	1 028	1 090
	953	694	723
	1 925	1 813	
	572	582	
	14 264	14 332	14 885
	5 645	5 776	5 987
	10 180	10 219	10 598
	990	709	741
	4 356	4 433	4 587
	888	1 126	
	9 738	9 766	10 141
	2 511	1 852	1 923
	356	354	337
	700	586	581
	700	586	581
	2 331	2 694	
	8 513	6 931	7 245
	2 385	2 319	
	367	329	341
	315	288	302
	2 840	2 848	2 958
	4 522	4 632	4 689
	919	873	
	329	295	312
	3 831	3 842	3 989
	3 693	4 167	3 846
	1 330	1 028	1 090
	624	645	
	1 002	878	938
	439	430	464
	3 093	2 671	2 467
	2 304	2 343	2 354
	1 589	1 181	1 566
	3 146	3 205	3 210
	446	317	329
	1 928	1 782	
	324	294	313
	8 496	7 881	8 115
	7 953	7 753	8 026
	4 186	4 262	4 454
	16 240	17 692	16 855
	4 023	3 473	3 209
	3 388	3 445	3 462
	9 305	8 570	8 325

(\*) Hinweis: Im vorliegenden durch die FAO publizierten internationalen Preisvergleich ist zu berücksichtigen, dass die Definitionen und Angaben für ein Produkt (Qualität, Verpackung, Verkäufe, Käufer, etc.) in den berücksichtigten Ländern erheblichen Differenzen unterliegen können.

Austria : Prices of Gooseberries, Hops, Tobacco, Wool and Duck Meat, Geese Meat are based on Unit Values from the Economic Accounts of Agriculture.  
 - Oilseeds nes: Pumpkin-seed for Oil.

Erklärung : [ ] = offizielle Angaben | F = Schätzung der FAO | Fc = berechneter Wert

## 4. Die Handelspartner von Österreich für Agrarerzeugnisse (Kap. 1-2 und 4-24) im Jahr 2012

Quelle: Trade Map, International Trade Centre, [www.intracen.org/marketanalysis](http://www.intracen.org/marketanalysis)

Lieferländer			
N.	Partner	1'000 CHF	%
1	Welt	11 978 657	100%
2	Deutschland	4 419 078	37%
3	Italien	1 341 539	11%
4	Niederlande	856 601	7%
5	Ungarn	724 501	6%
6	Polen	580 294	5%
7	Frankreich	437 958	4%
8	Spanien	370 628	3%
9	Schweiz	356 760	3%
10	Tschechische R.	346 930	3%
11	Slowakei	225 220	2%
12	Belgien	206 314	2%
13	Brasilien	170 869	1%
14	Türkei	158 028	1%
15	Ver. Königreich	119 112	1%
16	China	114 993	1%
17	Slowenien	106 274	1%
18	Rumänien	100 338	1%
19	Serbien	91 096	1%
20	USA	89 380	1%
21	Griechenland	74 247	1%
22	Dänemark	74 214	1%
23	Honduras	56 676	0%
24	Ecuador	56 088	0%
25	Bulgarien	52 713	0%
26	Indien	47 855	0%
27	Costa Rica	46 038	0%
28	Kroatien	42 365	0%
29	Vietnam	39 385	0%
30	Südafrika	39 266	0%
31	Irland	37 808	0%
32	Argentinien	37 122	0%
33	Thailand	30 115	0%
34	Ukraine	29 997	0%
35	Chile	29 891	0%
36	Neuseeland	23 939	0%
37	Schweden	23 393	0%
38	Litauen	22 069	0%
39	Ghana	21 947	0%
40	Mexiko	20 000	0%
41	Peru	19 010	0%
42	Kanada	18 585	0%
43	Elfenbeinküste	17 631	0%
44	Kolumbien	17 168	0%
45	Portugal	15 135	0%
46	Moldova	14 837	0%
47	Israel	13 026	0%
48	Australien	12 838	0%
49	Marokko	12 749	0%
50	Bosnien-Herzeg.	12 375	0%

Empfängerländer			
N.	Partner	1'000 CHF	%
1	Welt	10 980 669	100%
2	Deutschland	3 667 127	33%
3	Italien	1 516 971	14%
4	USA	575 931	5%
5	Ungarn	469 345	4%
6	Schweiz	421 006	4%
7	Slowenien	381 742	3%
8	Tschechische R.	324 275	3%
9	Niederlande	254 693	2%
10	Frankreich	230 679	2%
11	Russische Föd.	227 028	2%
12	Slowakei	218 428	2%
13	Ver. Königreich	176 352	2%
14	Polen	169 450	2%
15	Rumänien	154 490	1%
16	Spanien	145 158	1%
17	Kroatien	113 645	1%
18	Belgien	86 058	1%
19	Schweden	82 560	1%
20	Türkei	80 387	1%
21	Ukraine	78 187	1%
22	Japan	76 655	1%
23	Les catégories spéciales	73 876	1%
24	Dänemark	72 557	1%
25	Korea (Süd)	69 422	1%
26	Brasilien	65 511	1%
27	Serbien	63 726	1%
28	Australien	63 534	1%
29	Griechenland	62 424	1%
30	Bulgarien	50 215	0%
31	Bosnien-Herzeg.	49 456	0%
32	Libyen	49 120	0%
33	Südafrika	38 896	0%
34	Emirate, Arab.	38 227	0%
35	Mazedonien	36 418	0%
36	Saudi-Arabien	32 939	0%
37	Kasachstan	32 714	0%
38	Finnland	30 275	0%
39	Algerien	28 186	0%
40	China	27 103	0%
41	Kuwait	26 875	0%
42	Montenegro	25 731	0%
43	Norwegen	25 647	0%
44	Israel	21 051	0%
45	Aserbajdschan	20 725	0%
46	Albanien	20 439	0%
47	Hongkong	18 210	0%
48	Jordanien	17 534	0%
49	Vietnam	17 372	0%
50	Usbekistan	16 592	0%

Handelsbilanz		
N.	Partner	1'000 CHF
1	Welt	- 997 987
2	USA	486 551
3	Slowenien	275 467
4	Russische Föd.	217 354
5	Italien	175 431
6	Les catégories spéciales	73 876
7	Japan	72 109
8	Kroatien	71 280
9	Korea (Süd)	66 719
10	Schweiz	64 246
11	Schweden	59 166
12	Ver. Königreich	57 240
13	Rumänien	54 153
14	Australien	50 696
15	Libyen	49 120
16	Ukraine	48 190
17	Emirate, Arab.	37 654
18	Bosnien-Herzeg.	37 081
19	Saudi-Arabien	32 391
20	Mazedonien	31 625
21	Kasachstan	30 202
22	Algerien	28 161
23	Kuwait	26 875
24	Montenegro	25 426
25	Finnland	24 409
26	Norwegen	20 431
27	Aserbajdschan	20 381
28	Jordanien	17 322
29	Hongkong	16 667
30	Albanien	14 966
31	Usbekistan	14 856
32	Belarus	13 865
33	Georgien	12 509
34	Nigeria	12 005
35	Angola	11 755
36	Irak	9 993
37	Malta	9 418
38	Katar	9 289
39	Israel	8 025
40	Jemen	7 745
41	Singapur	7 705
42	Libanon	7 504
43	Lettland	7 366
44	Turkmenistan	7 363
45	Syrien	7 313
46	Estland	7 056
47	Tansania	6 676
48	Taiwan	6 645
49	Oman	6 246
50	Zypern	6 041

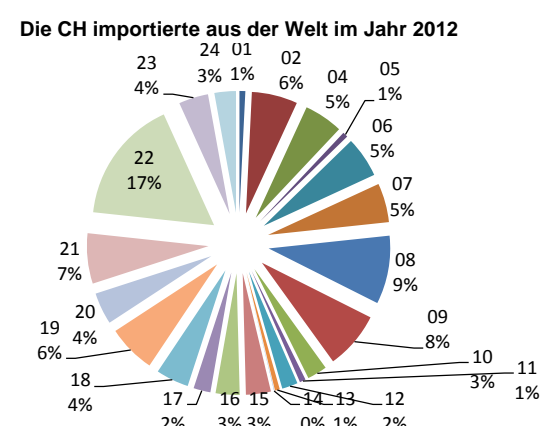
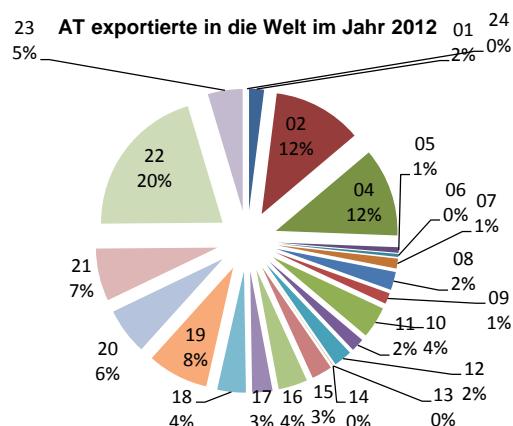
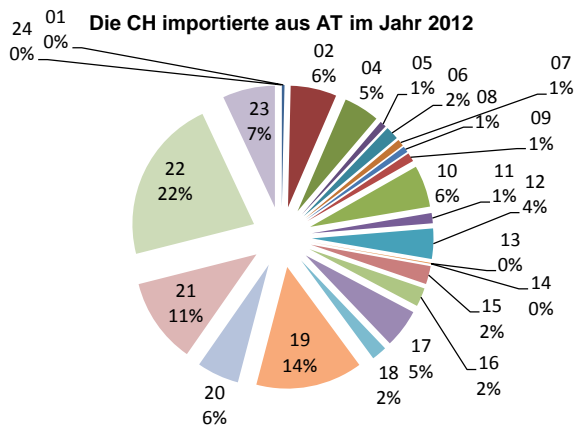
Hinweis : Die Spiegel-Daten, die auf Daten von den Partnerländern basieren, können sich von den Schweizer Daten unterscheiden. Die Gründe hierfür sind vielfältig. Zum Beispiel sind die Transportkosten und Versicherungen im deklarierten Einfuhrwert (cif: cost insurance freight) enthalten, aber im Wert der deklarierten Ausfuhr (fob: free on board) ausgeschlossen.

# 5. Agrarimporte aus Österreich in die Schweiz

Quelle: Trade Map, International Trade Centre, www.intracen.org/marketanalysis

Einheit: 1 000 CHF

Produktcode	Text	Die Schweiz importiert aus Österreich				Österreich exportiert in die Welt				Die Schweiz importiert aus der Welt			
		2010	2011	2012		2010	2011	2012		2010	2011	2012	
TOTAL	Alle Produkte (landwirtschaftliche und nichtlandwirtschaftliche)	7 930 645	7 953 716	7 718 899	↘	150 690 321	149 711 650	148 834 769	↘	183 347 716	183 898 773	185 350 683	↘
	Landwirtschaft (Kapitel 1-2 und 4-24)	366 443	383 758	354 895	↗	10 697 308	10 752 816	10 980 669	↗	11 014 233	10 901 378	10 893 228	↘
01	Lebende Tiere	2 261	2 217	1 253	↘	171 093	230 381	218 416	↘	89 266	83 156	84 624	↘
02	Fleisch und geniessbare Schlachtnieberzeugnisse	22 938	21 514	21 734	↘	1 264 032	1 276 264	1 302 028	↘	684 095	691 644	663 834	↘
04	Milch und Molkereierzeugnisse; Vogeleier; natürlicher Honig; geniessbar	17 074	17 509	16 869	↗	1 286 068	1 224 515	1 291 202	↘	581 485	543 620	561 520	↘
05	Andere Waren tierischen Ursprungs, anderweit weder genannt noch inbe	2 239	2 884	3 097	↗	57 432	68 204	81 116	↗	70 590	71 862	76 094	↗
06	Lebende Pflanzen und Waren des Blumenhandels	7 134	6 730	6 321	↘	49 757	45 799	44 506	↘	579 922	561 982	588 401	↘
07	Gemüse, Pflanzen, Wurzeln und Knollen, zu Ernährungszwecken	9 439	6 421	3 245	↘	171 055	161 829	144 261	↘	633 362	555 406	565 554	↘
08	Geniessbare Früchte; Schalen von Zitrusfrüchten oder von Melonen	6 103	4 719	2 874	↘	260 197	261 830	265 456	↘	1 019 343	954 096	990 655	↘
09	Kaffee, Tee, Mate und Gewürze	10 135	8 680	4 134	↘	182 485	173 768	159 869	↘	656 433	858 555	831 727	↘
10	Getreide	15 220	24 122	19 706	↗	370 798	432 753	461 518	↗	249 013	361 769	287 033	↗
11	Müllereierzeugnisse; Malz; Stärke; Inulin; Kleber von Weizen	2 551	6 302	4 822	↗	145 953	184 875	195 703	↗	90 412	85 134	86 535	↘
12	Oelisaaten und ölhaltige Früchte; verschiedene Samen und Früchte; Pfla	15 406	15 739	14 303	↘	214 273	224 625	267 807	↘	250 254	248 834	228 869	↘
13	Gummi, Harze und andere Pflanzensäfte und Pflanzenauszüge	450	509	379	↘	7 252	9 394	6 372	↘	71 220	68 821	70 365	↘
14	Flechtstoffe und andere Waren pflanzlichen Ursprungs, anderweit weder	42	65	22	↘	2 356	1 616	1 208	↘	5 319	7 562	4 411	↘
15	Tierische und pflanzliche Fette und Oele; Erzeugnisse ihrer Spaltung; zu	7 111	8 028	8 558	↗	274 847	335 895	300 936	↗	336 004	354 000	360 911	↗
16	Zubereitungen von Fleisch, Fischen, Krebstieren, Weichtieren oder ande	9 004	9 840	8 823	↘	404 325	407 907	425 978	↘	356 390	345 293	346 729	↘
17	Zucker und Zuckerwaren	16 686	18 289	18 223	↗	265 163	252 288	295 650	↗	230 294	254 007	246 583	↘
18	Kakao und Zubereitungen aus Kakao	8 892	8 369	7 212	↘	475 698	432 495	418 057	↘	576 647	511 192	475 210	↘
19	Zubereitungen auf der Grundlage von Getreide, Mehl, Stärke oder Milch;	52 164	53 602	50 388	↘	914 019	884 539	892 365	↘	704 340	670 880	696 705	↘
20	Zubereitungen von Gemüse, Früchten oder anderen Pflanzenteilen	21 862	22 546	19 905	↘	662 317	707 242	681 400	↘	489 566	454 029	461 167	↘
21	Verschiedene Lebensmittelzubereitungen	44 149	43 603	40 337	↘	791 478	755 806	768 216	↘	801 155	740 602	728 154	↘
22	Getränke, alkoholhaltige Flüssigkeiten und Essig	70 265	78 107	77 946	↗	2 207 237	2 199 585	2 250 067	↗	1 725 272	1 697 530	1 798 915	↗
23	Rückstände und Abfälle der Lebensmittelindustrie; zubereitete Tierfutter	20 824	20 250	24 733	↗	421 372	404 751	507 498	↗	450 058	422 488	428 049	↘
24	Tabak und verarbeitete Tabakersatzstoffe	4 495	3 713	12	↘	98 103	76 456	1 040	↘	363 792	358 915	311 183	↘



## 6. Die Top 30 der Agrarimporte (WTO-Definition) aus Österreich in die Schweiz, Importwert 2012

Quelle: Swiss-Impex

KN8	Text	Kg	CHF (cif)	Total CHF = 100
<b>TOTAL</b>		<b>252 966 816</b>	<b>364 854 541</b>	<b>100%</b>
2202.9090	Getränke, nichtalkoholhaltig (ausg. Wasser, Frucht- und Gemüsesäfte sowie Milch)	33 846 960	43 145 020	12%
2106.9024	Mischungen, ohne Alkohol, von Extrakten und Konzentraten pflanzlicher Stoffe, zur Getränkeherstellung, ohne Zusatz von Zucker oder anderen Süßmitteln	3 330 308	20 988 612	6%
1905.9039	Brot und andere gewöhnliche Backwaren, auch kakaohaltig, ohne Zusatz von Zucker oder anderen Süßmitteln, Honig, Eiern, Fett, Käse oder Früchten, in Aufmachung für den Einzelverkauf (ausg. Mazzen und Paniermehl)	5 894 580	14 721 758	4%
0208.9010	Fleisch und genießbare Schlachtnebenerzeugnisse von Wild, frisch, gekühlt oder gefroren (ausg. solche von Hasen und Wildschweinen)	738 327	13 387 241	4%
1905.9085	Back- und Konditoreiwaren, auch kakaohaltig, mit Zusatz von Zucker oder anderen Süßmitteln, anderes Fett als Milchfett enthaltend, a.n.g.	3 071 381	9 696 945	3%
2204.2141	Roter Naturwein, einschl. mit Alkohol angereicherter Wein, und Traubenmost, dessen Gärung durch Zusatz von Alkohol verhindert oder unterbrochen worden ist, in Behältnissen von =< 2 l, innerhalb des Zollkontingents Nr. 24 eingeführt (ausg. Schaumwein sowie Wein in gewöhnlichen Fiaschi von > 1 l)	1 008 625	9 528 064	3%
1702.3048	Glucosesirup, ohne Zusatz von Aroma- oder Farbstoffen, mit einem Gehalt an Fructose, bezogen auf die Trockenmasse, von < 10 %	17 631 996	8 692 657	2%
2202.1000	Wasser, einschl. Mineralwasser und kohlenensäurehaltiges Wasser, mit Zusatz von Zucker, anderen Süßmitteln oder Aromastoffen	8 368 359	8 680 952	2%
2103.9000	Zubereitungen zum Herstellen von Würzsaucen und zubereitete Würzsaucen sowie zusammengesetzte Würzmittel (ausg. Sojasauce, Tomaten-Ketchup und andere Tomatensaucen, Senf und Senfmehl)	2 157 389	7 853 192	2%
2309.1029	Hunde- und Katzenfutter, in Aufmachungen für den Einzelverkauf, in luftdicht verschlossenen Behältnissen, kein Milch- oder Molkepulver enthaltend (ausg. Backfutter)	2 310 702	7 013 882	2%
3504.0000	Peptone und ihre Derivate; andere Eiweißstoffe und ihre Derivate, a.n.g.; Hautpulver, auch chromiert	2 538	6 825 538	2%
1001.9921	Weizen und Mengkorn (ausg. Hartweizen), zur menschlichen Ernährung, innerhalb des Zollkontingents Nr. 27 eingeführt	13 559 923	6 750 419	2%
1905.9083	Back- und Konditoreiwaren, auch kakaohaltig, mit Zusatz von Zucker oder anderen Süßmitteln, Milchfett enthaltend, a.n.g.	1 791 112	6 441 694	2%
2204.2121	Weisser Naturwein, einschl. mit Alkohol angereicherter Wein, und Traubenmost, dessen Gärung durch Zusatz von Alkohol verhindert oder unterbrochen worden ist, in Behältnissen von =< 2 l, innerhalb der Zollkontingente Nr. 23 und 25 eingeführt (ausg. Schaumwein)	724 162	6 295 368	2%
1704.9043	Geformte Zuckerwaren, ohne Kakaogehalt, ohne Milch- und Pflanzenfett, mit einem Saccharosegehalt von =< 50 % (ausg. Kaugummi, weisse Schokolade, Zuckerwaren mit Früchten und Zuckerwaren aus Süßholzsafte)	1 962 590	6 279 759	2%
2009.8989	Saft aus Früchten, ungegoren, ohne Zusatz von Alkohol, Zucker oder anderen Süßmitteln (ausg. Mischungen), a.n.g.	568 881	5 366 825	1%
1001.9929	Weizen und Mengkorn (ausg. Hartweizen), zur menschlichen Ernährung, ausserhalb des Zollkontingents	9 043 994	5 145 083	1%
1512.1998	Sonnenblumenöl oder Safloröl und ihre Fraktionen, auch raffiniert, jedoch chemisch unmodifiziert, in Zisternen oder Metallfässern (ausg. rohe Öle und Fraktionen, mit einem Schmelzpunkt, der über demjenigen des Sonnenblumen- oder Safloröls liegt, sowie Öle und ihre Fraktionen zu Futterzwecken)	3 544 176	4 981 634	1%
1905.3220	Waffeln, auch kakaohaltig, mit Zusatz von Zucker oder anderen Süsstoffen (ausg. Waffeln mit einem Wassergehalt von > 10 %)	934 078	4 068 313	1%
2303.1018	Rückstände von der Stärkegewinnung und ähnliche Rückstände, mit einem auf das Trockensubstanzgewicht berechneten Gewicht von > 30 %, zu Futterzwecken (ausg. Kartoffelprotein)	6 077 440	3 884 348	1%
2303.3010	Treber, Schlempen und Abfälle aus Brauereien oder Brennereien, zu Futterzwecken	12 426 410	3 840 137	1%
0404.1000	Molke und modifizierte Molke, auch eingedickt oder mit Zusatz von Zucker oder anderen Süßmitteln	611 778	3 640 011	1%
2309.9089	Zubereitungen zur Fütterung von Tieren der Rindvieh-, Schaf-, Ziegen-, Schweine- und Pferdegattung sowie von Kaninchen und Hausgeflügel, kein Milch- oder Molkepulver enthaltend, a.n.g.	5 952 560	3 289 540	1%
0601.2020	Bulben, Zwiebeln, Knollen, Wurzelknollen und Wurzelstöcke, im Wachstum oder in Blüte, Zichorienpflanzen und -wurzeln, mit Erdballen, auch in Kübeln oder Töpfen (ausg. Waren zu Ernährungszwecken, Zichorienwurzeln der Varietät Cichorium intybus sativum sowie Tulpen und Zichoriensetzlinge)	885 965	3 117 770	1%
1214.9011	Heu, roh, zu Futterzwecken	8 782 673	3 002 586	1%
1213.0091	Stroh, unverarbeitet (ausg. solches zu technischen Zwecken)	13 953 019	2 945 420	1%
0602.9099	Pflanzen, lebend, einschl. ihre lebenden Wurzeln, a.n.g.	940 181	2 766 131	1%
1005.9039	Mais, zu Futterzwecken (ausg. solcher anderes Getreide des Kapitels 10 enthaltend)	9 027 162	2 605 693	1%
1107.1011	Malz, ungeröstet, nicht zerkleinert, zur Herstellung von Bier	4 802 000	2 531 657	1%
2106.9099	Lebensmittelzubereitungen, kein Fett enthaltend, a.n.g.	80 543	2 515 332	1%

## 7. Die 30 wichtigsten Agrarexportprodukte (Kap. 1-2 und 4-24) von Österreich in die EU im Jahre 2012

Quelle: Trade Map, International Trade Centre, [www.intracen.org/marketanalysis](http://www.intracen.org/marketanalysis)

Die bilateralen Handelsströme wurden von Österreich dokumentiert

KN8	Text	1000 CHF (cif)	Total CHF = 100
<b>TOTAL</b>		<b>8 178 313</b>	<b>100%</b>
2202.1000	waters, incl. mineral and aerated, with added sugar, sweetener or flavour, for direct consumption as a beverage	971 961	12%
2202.9010	non-alcoholic beverages, not containing milk, milk products and fats derived therefrom (excl. water, fruit or vegetable juices)	279 762	3%
2106.9098	food preparations, n.e.s., containing, by weight, >= 1,5% milkfat, >= 5% sucrose or isoglucose, >= 5% glucose or >= 5% starch	230 930	3%
0201.3000	fresh or chilled bovine meat, boneless	193 414	2%
1001.9900	wheat and meslin (excl. seed for sowing, and durum wheat)	156 631	2%
1005.9000	maize (excl. seed)	131 595	2%
1601.0091	uncooked sausages of meat, offal or blood (excl. liver)	125 204	2%
2309.1011	dog or cat food, put up for retail sale, containing glucose, glucose syrup, maltodextrine or maltodextrine syrup but containing no starch or no milk products or containing <= 10% starch and < 10% by weight of milk products	124 322	2%
0203.1955	fresh or chilled boneless meat of domestic swine (excl. bellies and cuts thereof)	123 496	2%
1905.9060	fruit tarts, currant bread, panettone, meringues, christmas stollen, croissants and other bakers' wares with added sweetener (excl. crispbread, gingerbread and the like, sweet biscuits, waffles and wafers, and rusks)	122 612	1%
0403.1091	yogurt, whether or not concentrated, flavoured or with added fruit, nuts or cocoa, sweetened, of a milkfat content by weight of <= 3% (excl. in solid forms)	117 108	1%
0401.2011	milk and cream of a fat content by weight of <= 3% but > 1%, in immediate packings of <= 2 l, not concentrated nor containing added sugar or other sweetening matter	115 548	1%
0401.2099	milk and cream of a fat content by weight of > 3% but <= 6%, not concentrated nor containing added sugar or other sweetening matter (excl. in immediate packings of <= 2 l)	112 926	1%
1806.3100	chocolate and other preparations containing cocoa, in blocks, slabs or bars of <= 2 kg, filled	107 819	1%
0809.2900	fresh cherries (excl. sour cherries)	98 322	1%
1601.0099	sausages and similar products of meat, offal or blood and food preparations based thereon (excl. liver sausages and uncooked sausages)	95 373	1%
0201.2050	unseparated or separated hindquarters of bovine animals, with bone in, fresh or chilled	93 821	1%
2207.1000	undenatured ethyl alcohol, of actual alcoholic strength of >= 80%	93 210	1%
0406.9017	bergkäse and appenzell (excl. grated or powdered and those for processing)	92 535	1%
1905.3299	waffles and wafers, whether or not containing cocoa, whether or not filled (excl. coated or covered with chocolate or cocoa preparations, salted and those with water content of > 10%)	92 057	1%
2103.9090	sauces and preparations therefor, mixed condiments and mixed seasonings (excl. soya sauce, tomato ketchup and other tomato sauces, liquid mango chutney and aromatic bitters of subheading 2103.90.30)	87 942	1%
1701.9910	white sugar, containing in dry state >= 99,5% sucrose (excl. flavoured or coloured)	86 410	1%
2009.7919	apple juice, unfermented, brix value > 67 at 20 °c, value of > 22 å	85 543	1%
0406.9087	cheese, of a fat content by weight of <= 40% and a water content, by weight, of non-fatty matter of > 52% but <= 62%, n.e.s.	82 870	1%
0808.1080	fresh apples (excl. cider apples, in bulk, from 16 september to 15 december)	81 625	1%
0401.2091	milk and cream of a fat content by weight of > 3% but <= 6%, in immediate packings of <= 2 l, not concentrated nor containing added sugar or other sweetening matter	80 439	1%
1905.9090	pizzas, quiches and other unsweetened bakers' wares (excl. crispbread, gingerbread and the like, sweet biscuits, waffles and wafers, rusks and similar toasted products, bread, communion wafers, empty cachets for pharmaceutical use, seal)	79 439	1%
0406.1020	fresh cheese "unripened or uncured cheese", incl. whey cheese and curd of a fat content, by weight, of <= 40%	73 997	1%
0901.2100	roasted coffee (excl. decaffeinated)	66 000	1%
0202.3090	frozen bovine boneless meat (excl. forequarters, whole or cut into a maximum of five pieces, each quarter being in a single block "compensated" quarters in two blocks, one of which contains the forequarter, whole or cut into a maximum of	65 288	1%

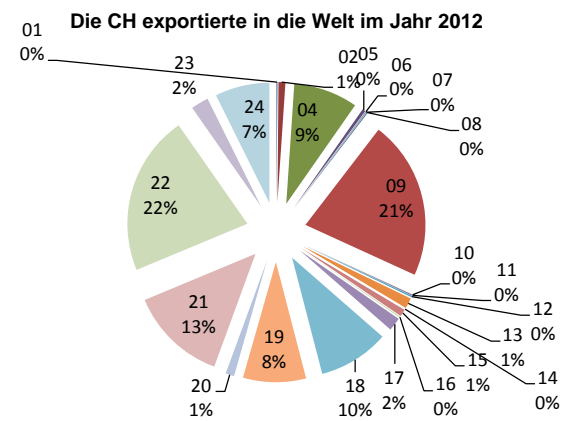
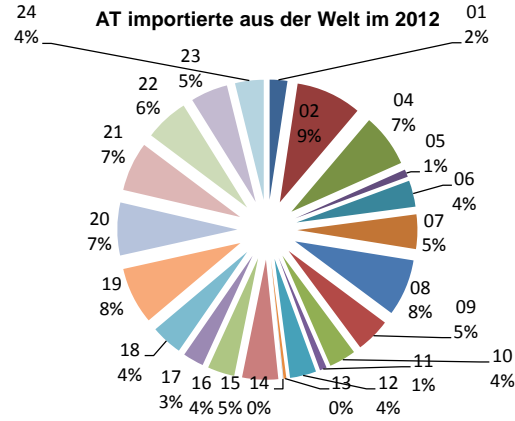
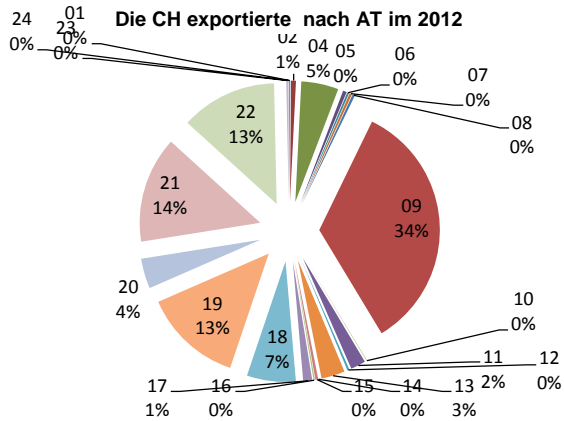


# 8. Schweizer Agrarexporte nach Österreich

Quelle: Trade Map, International Trade Centre, www.intracen.org/marketanalysis

Einheit: 1 000 CHF

Produktcode	Text	Die Schweiz exportiert nach Österreich			Österreich importiert aus der Welt			Die Schweiz exportiert in die Welt		
		2010	2011	2012	2010	2011	2012	2010	2011	2012
TOTAL	Alle Produkte (landwirtschaftliche und nichtlandwirtschaftliche)	6 468 324	6 600 574	6 206 227	156 629 924	161 050 453	158 995 325	203 451 256	207 391 198	211 741 782
	Landwirtschaft (Kapitel 1-2 und 4-24)	317 493	309 268	280 590	11 705 563	11 612 760	11 978 657	7 757 739	7 765 012	8 047 446
01	Lebende Tiere	550	316	365	264 688	265 874	285 097	12 430	14 947	11 621
02	Fleisch und geniessbare Schlachtnbenerzeugnisse	983	1 458	1 861	1 026 194	1 021 399	1 056 546	62 960	79 413	74 414
04	Milch und Molkereierzeugnisse; Vogeleier; natürlicher Honig; geniessba	16 240	13 052	14 010	839 160	811 871	856 185	711 514	671 812	695 653
05	Andere Waren tierischen Ursprungs, anderweit weder genannt noch int	1 181	544	1 394	91 403	100 327	121 079	28 608	29 630	34 721
06	Lebende Pflanzen und Waren des Blumenhandels	251	681	722	456 234	426 261	423 730	4 938	4 497	6 549
07	Gemüse, Pflanzen, Wurzeln und Knollen, zu Ernährungszwecken	458	426	946	669 316	562 474	556 166	3 922	4 159	4 695
08	Geniessbare Früchte; Schalen von Zitrusfrüchten oder von Melonen	459	672	943	970 785	890 381	914 825	10 610	10 225	11 734
09	Kaffee, Tee, Mate und Gewürze	92 883	96 911	95 791	487 069	560 664	557 331	1 302 791	1 559 508	1 721 244
10	Getreide	193	189	177	363 413	485 186	433 761	2 420	3 425	2 204
11	Müllereierzeugnisse; Malz; Stärke; Inulin; Kleber von Weizen	4 597	5 361	5 648	97 231	115 544	112 544	10 955	10 652	9 899
12	Oelsaaten und ölhaltige Früchte; verschiedene Samen und Früchte; Pfl	484	662	760	404 818	407 350	424 550	15 122	16 333	15 054
13	Gummi, Harze und andere Pflanzensäfte und Pflanzenauszüge	8 410	9 218	8 871	49 064	46 562	45 671	110 889	108 261	113 758
14	Flechtstoffe und andere Waren pflanzlichen Ursprungs, anderweit wede	60	179	1	4 339	4 167	3 983	854	810	270
15	Tierische und pflanzliche Fette und Oele; Erzeugnisse ihrer Spaltung; z	1 032	1 130	1 075	559 351	656 602	580 176	80 645	81 922	77 506
16	Zubereitungen von Fleisch, Fischen, Krebstieren, Weichtieren oder and	461	465	512	411 425	424 303	434 989	11 064	8 336	7 730
17	Zucker und Zuckerwaren	4 767	4 740	3 370	318 575	324 027	336 513	148 038	156 061	144 091
18	Kakao und Zubereitungen aus Kakao	24 326	21 145	18 405	526 137	490 209	506 017	829 249	802 020	766 522
19	Zubereitungen auf der Grundlage von Getreide, Mehl, Stärke oder Milch	43 046	40 651	37 230	911 079	882 436	918 660	669 190	648 115	682 287
20	Zubereitungen von Gemüse, Früchten oder anderen Pflanzenteilen	4 611	5 125	11 321	754 368	744 653	850 582	105 662	96 441	93 335
21	Verschiedene Lebensmittelzubereitungen	45 550	40 957	39 974	762 532	748 208	793 597	1 133 014	1 080 971	1 056 961
22	Getränke, alkoholhaltige Flüssigkeiten und Essig	61 200	61 098	36 247	697 221	693 260	704 910	1 598 186	1 507 321	1 735 628
23	Rückstände und Abfälle der Lebensmittelindustrie; zubereitete Tierfutter	5 729	4 249	882	488 533	490 013	599 866	213 756	189 668	190 775
24	Tabak und verarbeitete Tabakersatzstoffe	24	39	86	552 627	460 992	461 881	690 921	680 486	590 796



## 9. Die Top 30 der Schweizer Agrarexporte (WTO-Definition) nach Österreich, Exportwert 2012

Quelle: Swiss-Impex

KN8	Text	Kg	CHF (cif)	Total CHF = 100
<b>TOTAL</b>		<b>174 848 808</b>	<b>283 932 536</b>	<b>100%</b>
0901.2100	Kaffee, geröstet, unentkoffeiniert	2 475 541	88 157 544	31%
2202.9090	Getränke, nichtalkoholhaltig (ausg. Wasser, Frucht- und Gemüsesäfte sowie Milch)	14 700 678	29 968 516	11%
1902.2000	Teigwaren, mit Fleisch oder anderen Stoffen gefüllt, auch gekocht oder in anderer Weise zubereitet	5 739 652	13 828 054	5%
2101.1100	Auszüge, Essenzen und Konzentrate aus Kaffee	389 421	7 866 267	3%
0901.2200	Kaffee, geröstet, entkoffeiniert	196 239	7 060 445	2%
2009.7990	Apfelsaft, ungegoren, ohne Zusatz von Alkohol, auch mit Zusatz von Zucker oder anderen Süßmitteln, mit einem Brix-Wert von > 20, ausserhalb des Zollkontingents	4 923 652	6 006 548	2%
0406.9099	Hartkäse, a.n.g.	694 515	5 832 440	2%
2103.9000	Zubereitungen zum Herstellen von Würzsaucen und zubereitete Würzsaucen sowie zusammengesetzte Würzmittel (ausg. Sojasauce, Tomaten-Ketchup und andere Tomatensaucen, Senf und Senfmehl)	1 251 437	5 411 044	2%
1101.0048	Mehl von Weizen oder Mengkorn, zur menschlichen Ernährung (ausg. Dinkel- sowie Quellmehl)	5 979 305	5 365 903	2%
0406.9091	Halbhartkäse, a.n.g.	698 032	5 253 608	2%
2106.9040	Kaugummi, Bonbons, Tabletten, Pastillen und dergleichen, ohne Zucker	322 837	5 020 571	2%
1901.2096	Mischungen und Teige zum Zubereiten von Back- oder Konditoreiwaren der Position 1905 gemäss den Grundkriterien der Position 1901, ohne Waren der Positionen 0401 bis 0404, ohne Milchfett oder mit einem Milchfettgehalt von =< 3 %, anderes Fett enthaltend (ausg. solche mit einem Gehalt an Fleisch, Schlachtnebenzeugnissen, Blut, Wurst oder einer Kombination dieser Erzeugnisse von > 10 %)	1 583 834	4 521 450	2%
1302.1900	Pflanzensäfte und Pflanzenauszüge (ausg. solche von Süssholzwurzeln, Hopfen, Pyrethrum oder rotenonhaltigen Wurzeln sowie Opium)	157 402	4 167 396	1%
1302.2019	Pektin, fest, nicht zum Amidieren, Hydrolisieren, Verseifen, Standardisieren	275 537	4 067 198	1%
2202.1000	Wasser, einschl. Mineralwasser und kohlenensäurehaltiges Wasser, mit Zusatz von Zucker, anderen Süßmitteln oder Aromastoffen	3 002 563	3 600 891	1%
2106.9073	Lebensmittelzubereitungen, a.n.g., anderes Fett als Milchfett enthaltend, mit einem Fettgehalt von > 25 %, jedoch =< 40 %	140 808	3 427 692	1%
1806.9049	Schokolade und andere kakaohaltige Lebensmittelzubereitungen, in Behältnissen oder unmittelbaren Umschliessungen mit einem Inhalt von =< 2 kg, Milchbestandteile und kein anderes Fett als Milchfett enthaltend (ausg. solche in Form von Tafeln, Stangen oder Riegeln sowie Kakaopulver)	515 639	3 414 127	1%
1902.3000	Teigwaren, gekocht oder in anderer Weise zubereitet (ausg. gefüllte Teigwaren)	1 661 938	3 332 577	1%
2106.9095	Lebensmittelzubereitungen, a.n.g., kein Fett enthaltend, Zucker enthaltend, mit einem Zuckergehalt von =< 50 %	144 184	3 207 559	1%
1806.9031	Schokolade und andere kakaohaltige Lebensmittelzubereitungen, in Behältnissen oder unmittelbaren Umschliessungen mit einem Inhalt von =< 2 kg, Milchbestandteile und anderes Fett als Milchfett enthaltend, mit oder ohne Milchfett, mit einem Fettgehalt von > 15 % (ausg. solche in Form von Tafeln, Stangen oder Riegeln sowie Kakaopulver)	208 684	3 193 578	1%
2106.9099	Lebensmittelzubereitungen, kein Fett enthaltend, a.n.g.	284 127	3 036 408	1%
2104.1000	Zubereitungen zum Herstellen von Suppen oder Brühen sowie Suppen und Brühen	589 495	2 963 370	1%
1806.3212	Milchschokolade in Form von Tafeln, Stangen oder Riegeln, mit einem Gewicht von =< 2 kg, ungefüllt, mit einem Milchfettgehalt von > 3 %, jedoch =< 6 %	434 624	2 616 887	1%
1806.3111	Schokolade und andere kakaohaltige Lebensmittelzubereitungen, in Form von Tafeln, Stangen oder Riegeln, mit einem Gewicht von =< 2 kg, gefüllt, Milchbestandteile und anderes Fett als Milchfett enthaltend, mit oder ohne Milchfett	250 253	2 072 838	1%
1806.3211	Milchschokolade in Form von Tafeln, Stangen oder Riegeln, mit einem Gewicht von =< 2 kg, ungefüllt, mit einem Milchfettgehalt von > 6 %	342 191	2 018 656	1%
1905.9082	Back- und Konditoreiwaren, auch kakaohaltig sondern ohne Zusatz von Zucker oder anderen Süßmitteln, a.n.g.	275 053	1 891 341	1%
2106.9021	Mischungen, ohne Alkohol, von Extrakten und Konzentraten pflanzlicher Stoffe, zur Getränkeherstellung, mit Zusatz von Zucker oder anderen Süßmitteln, mit einem Saccharosegehalt von > 60 %	369 978	1 768 905	1%
1806.3290	Schokolade und andere kakaohaltige Lebensmittelzubereitungen, in Form von Tafeln, Stangen oder Riegeln, mit einem Gewicht von =< 2 kg, ungefüllt (ausg. Milchschokolade)	221 514	1 733 449	1%
2005.2099	Kartoffeln, ohne Essig oder Essigsäure zubereitet oder haltbar gemacht, ungefroren, ausserhalb des Zollkontingents (ausg. Zubereitungen in Form von Mehl, Griess oder Flocken, dünne Scheiben oder feine Stäbchen, gebacken, extrudierte Erzeugnisse und Erzeugnisse mit Zucker haltbar gemacht)	688 119	1 671 192	1%
1905.3194	Biskuits mit Zusatz von Süsstoffen, auch kakaohaltig, kein Milchfett enthaltend oder mit einem Milchfettgehalt von =< 1 %, mit einem Gehalt an anderem Fett von =< 3 %	779 101	1 616 694	1%

## 10. Die 30 wichtigsten Agrarimportprodukte (Kap. 1-2 und 4-24) von Österreich aus der EU im Jahre 2012

Quelle: Trade Map, International Trade Centre, [www.intracen.org/marketanalysis](http://www.intracen.org/marketanalysis)

Die bilateralen Handelsströme wurden von Österreich dokumentiert

KN8	Text	1000 CHF (cif)	Total CHF = 100
<b>TOTAL</b>		<b>10 156 008</b>	<b>100%</b>
2402.2090	cigarettes, containing tobacco (excl. containing cloves)	435 102	4%
2106.9098	food preparations, n.e.s., containing, by weight, >= 1,5% milkfat, >= 5% sucrose or isoglucose, >= 5% glucose or >= 5% starch	279 860	3%
0901.2100	roasted coffee (excl. decaffeinated)	233 798	2%
2304.0000	oilcake and other solid residues, whether or not ground or in the form of pellets, resulting from the extraction of soya-bean oil	209 146	2%
0207.2610	fresh or chilled boneless cuts of turkeys of the species domesticus	155 129	2%
1905.9060	fruit tarts, currant bread, panettone, meringues, christmas stollen, croissants and other bakers' wares with added sweetener (excl. crispbread, gingerbread and the like, sweet biscuits, waffles and wafers, and rusks)	143 836	1%
1005.9000	maize (excl. seed)	143 643	1%
1905.9090	pizzas, quiches and other unsweetened bakers' wares (excl. crispbread, gingerbread and the like, sweet biscuits, waffles and wafers, rusks and similar toasted products, bread, communion wafers, empty cachets for pharmaceutical use, seal	131 277	1%
1001.9900	wheat and meslin (excl. seed for sowing, and durum wheat)	120 703	1%
1701.9910	white sugar, containing in dry state >= 99,5% sucrose (excl. flavoured or coloured)	115 687	1%
0803.9010	bananas, fresh (excl. plantains)	114 250	1%
1205.1090	low erucic rape or colza seeds "yielding a fixed oil which has an erucic acid content of < 2% and yielding a solid component of glucosinolates of < 30 micromoles/g", whether or not broken (excl. for sowing)	113 294	1%
2309.1011	dog or cat food, put up for retail sale, containing glucose, glucose syrup, maltodextrine or maltodextrine syrup but containing no starch or no milk products or containing <= 10% starch and < 10% by weight of milk products	111 245	1%
0203.1955	fresh or chilled boneless meat of domestic swine (excl. bellies and cuts thereof)	105 302	1%
0203.1110	fresh or chilled domestic swine carcasses and half-carcasses	103 829	1%
0201.3000	fresh or chilled bovine meat, boneless	102 448	1%
1514.1910	low erucic acid rape or colza oil "fixed oil which has an erucic acid content of < 2%" and its fractions, whether or not refined, but not chemically modified, for technical or industrial uses (excl. for manufacture of foodstuffs for huma	101 655	1%
0102.2991	cattle of a weight > 300 kg, for slaughter (excl. heifers and cows)	94 620	1%
2103.9090	sauces and preparations therefor, mixed condiments and mixed seasonings (excl. soya sauce, tomato ketchup and other tomato sauces, liquid mango chutney and aromatic bitters of subheading 2103.90.30)	94 055	1%
2106.9092	food preparations, n.e.s., not containing milkfats, sucrose, isoglucose starch or glucose or containing, by weight, < 1,5% milkfat, < 5% sucrose or isoglucose, < 5% glucose or < 5% starch	92 789	1%
0901.1100	coffee (excl. roasted and decaffeinated)	86 664	1%
2009.7919	apple juice, unfermented, brix value > 67 at 20 °c, value of > 22 â	83 975	1%
0103.9219	live domestic swine, weighing >= 50 kg (excl. sows having farrowed at least once and weighing >= 160 kg, and those pure-bred for breeding)	78 175	1%
0702.0000	tomatoes, fresh or chilled	77 189	1%
0406.1020	fresh cheese "unripened or uncurd cheese", incl. whey cheese and curd of a fat content, by weight, of <= 40%	73 840	1%
2105.0010	ice cream and other edible ice, whether or not containing cocoa, not containing milkfats or containing < 3% milkfats	70 523	1%
1806.9019	chocolates and chocolate products in the form of pralines, whether or not filled, not containing alcohol	68 493	1%
0602.9050	live outdoor plants, incl. their roots (excl. bulbs, tubers, tuberous roots, corms, crowns and rhizomes, incl. chicory plants and roots, unrooted cuttings, slips, rhododendrons, azaleas, roses, mushroom spawn, pineapple plants, vegetable	68 415	1%
1806.3100	chocolate and other preparations containing cocoa, in blocks, slabs or bars of <= 2 kg, filled	66 299	1%
0806.1010	fresh table grapes	66 259	1%

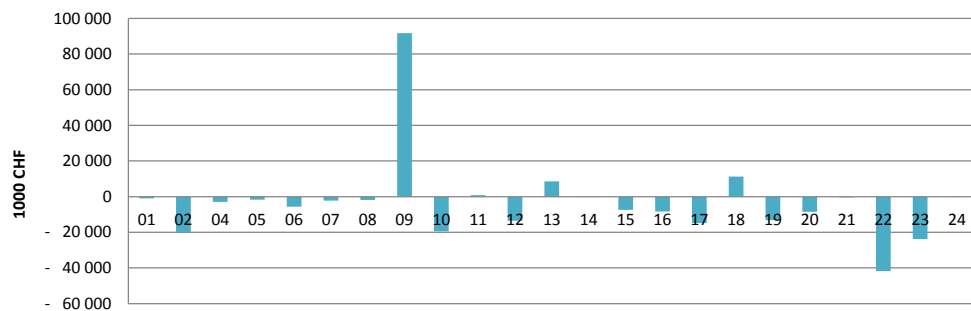
# 11. Agrarhandelsbilanz der Schweiz mit Österreich

Quelle: Trade Map, International Trade Centre, [www.intracen.org/marketanalysis](http://www.intracen.org/marketanalysis)

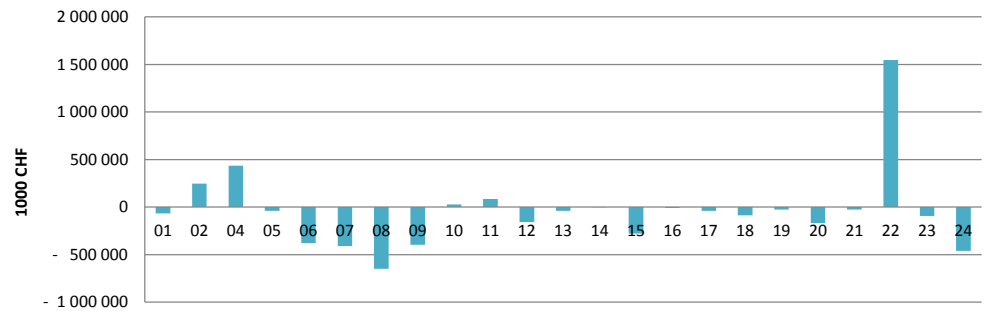
Einheit: 1 000 CHF

Produktcode	Text	Handelsbilanz der Schweiz mit Österreich			Handelsbilanz von Österreich			Handelsbilanz der Schweiz		
		2010	2011	2012	2010	2011	2012	2010	2011	2012
TOTAL	Alle Produkte (landwirtschaftliche und nichtlandwirtschaftliche)	- 1 462 321	- 1 353 142	- 1 512 672	- 5 939 602	- 11 338 803	- 10 160 557	20 103 540	23 492 425	26 391 099
	Landwirtschaft (Kapitel 1-2 und 4-24)	- 48 951	- 74 490	- 74 305	- 1 008 255	- 859 944	- 997 987	- 3 256 494	- 3 136 366	- 2 845 782
01	Lebende Tiere	- 1 711	- 1 901	- 888	- 93 596	- 35 493	- 66 681	- 76 836	- 68 209	- 73 003
02	Fleisch und geniessbare Schlachtnieberzeugnisse	- 21 955	- 20 056	- 19 873	237 637	254 864	245 482	- 621 136	- 612 231	- 589 419
04	Milch und Molkeerzeugnisse; Vogeleier; natürlicher Honig; geniessba	- 834	- 4 457	- 2 859	446 908	412 644	435 017	130 029	128 192	134 132
05	Andere Waren tierischen Ursprungs, anderweit weder genannt noch int	- 1 059	- 2 340	- 1 703	- 33 971	- 32 123	- 39 963	- 41 982	- 42 232	- 41 373
06	Lebende Pflanzen und Waren des Blumenhandels	- 6 883	- 6 049	- 5 599	- 406 478	- 380 462	- 379 224	- 574 984	- 557 485	- 581 852
07	Gemüse, Pflanzen, Wurzeln und Knollen, zu Ernährungszwecken	- 8 981	- 5 995	- 2 300	- 498 260	- 400 646	- 411 905	- 629 440	- 551 247	- 560 859
08	Geniessbare Früchte; Schalen von Zitrusfrüchten oder von Melonen	- 5 645	- 4 047	- 1 931	- 710 587	- 628 550	- 649 369	- 1 008 733	- 943 871	- 978 922
09	Kaffee, Tee, Mate und Gewürze	82 749	88 231	91 657	- 304 584	- 386 896	- 397 463	646 358	700 953	889 517
10	Getreide	- 15 026	- 23 933	- 19 529	7 386	- 52 433	27 758	- 246 593	- 358 344	- 284 829
11	Müllereierzeugnisse; Malz; Stärke; Inulin; Kleber von Weizen	2 046	- 941	827	48 722	69 331	83 159	- 79 457	- 74 482	- 76 636
12	Olsaaten und ölhaltige Früchte; verschiedene Samen und Früchte; Pfl	- 14 922	- 15 077	- 13 543	- 190 544	- 182 725	- 156 743	- 235 132	- 232 501	- 213 815
13	Gummi, Harze und andere Pflanzensäfte und Pflanzenauszüge	7 960	8 709	8 492	- 41 813	- 37 168	- 39 298	39 669	39 440	43 393
14	Flechtstoffe und andere Waren pflanzlichen Ursprungs, anderweit wede	19	114	- 21	- 1 983	- 2 551	- 2 775	- 4 465	- 6 752	- 4 141
15	Tierische und pflanzliche Fette und Öle; Erzeugnisse ihrer Spaltung; z	- 6 079	- 6 899	- 7 483	- 284 504	- 320 707	- 279 240	- 255 359	- 272 079	- 283 406
16	Zubereitungen von Fleisch, Fischen, Krebstieren, Weichtieren oder and	- 8 543	- 9 374	- 8 311	- 7 101	- 16 396	- 9 011	- 345 325	- 336 957	- 338 999
17	Zucker und Zuckerwaren	- 11 919	- 13 549	- 14 853	- 53 413	- 71 738	- 40 863	- 82 256	- 97 946	- 102 492
18	Kakao und Zubereitungen aus Kakao	15 434	12 775	11 193	- 50 439	- 57 713	- 87 960	252 603	290 827	291 311
19	Zubereitungen auf der Grundlage von Getreide, Mehl, Stärke oder Milc	- 9 117	- 12 951	- 13 158	2 939	2 103	- 26 295	- 35 150	- 22 765	- 14 418
20	Zubereitungen von Gemüse, Früchten oder anderen Pflanzenteilen	- 17 251	- 17 421	- 8 584	- 92 051	- 37 410	- 169 182	- 383 905	- 357 588	- 367 832
21	Verschiedene Lebensmittelzubereitungen	1 401	- 2 646	- 363	28 947	7 598	- 25 381	331 858	340 368	328 807
22	Getränke, alkoholhaltige Flüssigkeiten und Essig	- 9 065	- 17 009	- 41 699	1 510 016	1 506 325	1 545 157	- 127 087	- 190 209	- 63 288
23	Rückstände und Abfälle der Lebensmittelindustrie; zubereitete Tierfutte	- 15 095	- 16 001	- 23 851	- 67 162	- 85 263	- 92 368	- 236 302	- 232 820	- 237 274
24	Tabak und verarbeitete Tabakersatzstoffe	- 4 471	- 3 674	74	- 454 523	- 384 536	- 460 841	327 129	321 571	279 613

Handelsbilanz der Schweiz mit Österreich im Jahr 2012



Handelsbilanz von Österreich mit der Welt im Jahr 2012



## 12. Zölle, die von Österreich auf Importe von Agrarprodukten mit Ursprung in der Schweiz erhoben werden (auf Basis der Daten von 2012)

Quelle: Market Access Map, International Trade Centre, [www.intracen.org/marketanalysis](http://www.intracen.org/marketanalysis)

HS02	Text	Anzahl der Tariflinien	Wertzoll (geschätzt)
01	Lebende Tiere	96	21%
02	Fleisch und geniessbare Schlachtnebenerzeugnisse	328	45%
04	tierischen Ursprungs, anderweit weder genannt noch inbegriffen	203	23%
05	Anderer Waren tierischen Ursprungs, anderweit weder genannt noch inbegriffen	20	0%
06	Lebende Pflanzen und Waren des Blumenhandels	49	1%
07	Gemüse, Pflanzen, Wurzeln und Knollen, zu Ernährungszwecken	231	13%
08	Geniessbare Früchte; Schalen von Zitrusfrüchten oder von Melonen	347	11%
09	Kaffee, Tee, Mate und Gewürze	55	0%
10	Getreide	115	16%
11	Müllereierzeugnisse; Malz; Stärke; Inulin; Kleber von Weizen	73	31%
12	Gewerbe- oder Heilgebrauch; Stroh und Futter	85	0%
13	Gummis, Harze und andere Pflanzensäfte und Pflanzenauszüge	25	0%
14	noch inbegriffen	5	0%
15	Speisefette; Wachse tierischen oder pflanzlichen Ursprungs	157	9%
16	wirbellosen Wassertieren	182	21%
17	Zucker und Zuckerwaren	52	49%
18	Kakao und Zubereitungen aus Kakao	35	0%
19	Backwaren	63	0%
20	Zubereitungen von Gemüse, Früchten oder anderen Pflanzenteilen	640	16%
21	Verschiedene Lebensmittelzubereitungen	65	0%
22	Getränke, alkoholhaltige Flüssigkeiten und Essig	374	3%
23	Rückstände und Abfälle der Lebensmittelindustrie; zubereitete Tierfutter	73	14%
24	Tabak und verarbeitete Tabakersatzstoffe	41	31%
29	Organische chemische Erzeugnisse	1012	0%
33	Etherische Öle und Resinoide; zubereitete Riech-, Körperpflege- oder Schönheitsmittel	49	0%
35	Eiweissstoffe; Erzeugnisse auf der Grundlage modifizierter Stärken; Klebstoffe; Enzyme	39	3%
38	Verschiedene Erzeugnisse der chemischen Industrie	291	0%
41	Häute, Felle (andere als Pelzfelle) und Leder	73	0%
43	Pelzfelle und künstliches Pelzwerk; Waren daraus	23	0%
50	Seide	45	0%
51	Wolle, feine oder grobe Tierhaare; Garne und Gewebe aus Rosshaar	66	0%
52	Baumwolle	225	0%
53	Anderer pflanzliche Spinnstoffe; Papiergarne und Gewebe aus Papiergarnen	37	0%