



Schweizerische Eidgenossenschaft
Confédération suisse
Confederazione Svizzera
Confederaziun svizra

Eidgenössisches Departement für Wirtschaft,
Bildung und Forschung WBF

Bundesamt für Landwirtschaft BLW
Fachbereich Internationale Handelspolitik

13.03.2013



Bosnien-Herzegowina

Agrarstatistik

1. Wirtschaftliche Kennzahlen und Agrarhandel
2. Landwirtschaftliche Kennzahlen
3. Produzentenpreise
4. Handelspartner
5. Importe der Schweiz aus Bosnien-Herzeg.
6. Die Top-30 der aus Bosnien-Herzeg. in die Schweiz exportierten Produkte
7. Die Top-30 der aus Bosnien-Herzeg. in die EU-27 exportierten Produkte
8. Exporte aus der Schweiz mit dem Ziel Bosnien-Herzeg.
9. Die Top-30 der Exporte aus der Schweiz mit dem Ziel Bosnien-Herzeg.
10. Die Top-30 der aus der EU-27 nach Bosnien-Herzeg. exportierten Produkte
11. Handelsbilanz der Schweiz mit Bosnien-Herzeg.
12. Durch Bosnien-Herzeg. angewandte Zollsätze für Produkte, die aus der Schweiz importiert werden


Bundesamt für Landwirtschaft BLW
Jean Girardin
Mattenhofstrasse 5, 3003 Bern
Tel. +41 31 322 25 10, Fax +41 31 323 71 64
jean.girardin@blw.admin.ch
www.blw.admin.ch

1. Wirtschaftliche Kennzahlen und Agrarhandel

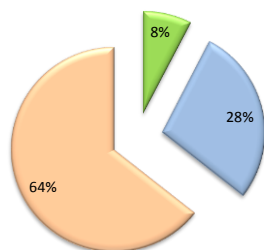
Bosnien-Herzegowina

Wirtschaftliche Indikatoren

	2009	2010	2011	Quelle
Allgemeine Indikatoren : folgen Sie dem Link und klicken Sie auf "Auswahl" für das gewünschte Land.	www.wto.org > Home > Resources > Documents and Statistics > Statistics database > Trade profiles			WTO-Sekretariat
Fläche (km²)	51 210	51 210		Weltbank (World Development Indicators)
Bevölkerung (Mio.)	4	4	4	
BIP (zu laufenden Preisen, in Milliarden US\$)	17	17	18	
BIP pro Kopf (zu laufenden Preisen, in US\$)	4 376	4 272	4 654	Internationaler Währungsfonds (World Economic Outlook)
BIP Wachstum (reales in %)	-2.9	0.7	1.3	
Inflation (%)	-0.4	2.1	3.7	
Aktuelle Zahlungsbilanz (% des BIP)	-6.3	-5.7	-8.8	Weltbank (World Development Indicators)
Arbeitslosenquote (%)	24.1	27.2	27.6	
Exporte von Waren und Dienstleistungen (% BIP)	32	36	42	
Importe von Waren und Dienstleistungen (% BIP)	54	57	65	Weltbank (World Development Indicators)
Außenhandel (% BIP)	75	84	93	
Landwirtschaft, Wertschöpfung (% des BIP)	7.8	7.6	8.7	
Industrie, Wertschöpfung (% des BIP)	28.3	28.0	26.2	Weltbank (World Development Indicators)
Dienstleistungen, Wertschöpfung (% des BIP)	63.9	64.4	65.1	

 Schweiz
2011
41 280
8
661
83 073
1.9
0.2
10.5
2.8
51
40
67
1.1
27.1
71.8

Anteil am Bruttoinlandsprodukt nach Sektoren im Jahr 2010



- Landwirtschaft, Wertschöpfung (% des BIP)
- Industrie, Wertschöpfung (% des BIP)
- Dienstleistungen, Wertschöpfung (% des BIP)

Agrarhandel (Mio. CHF)

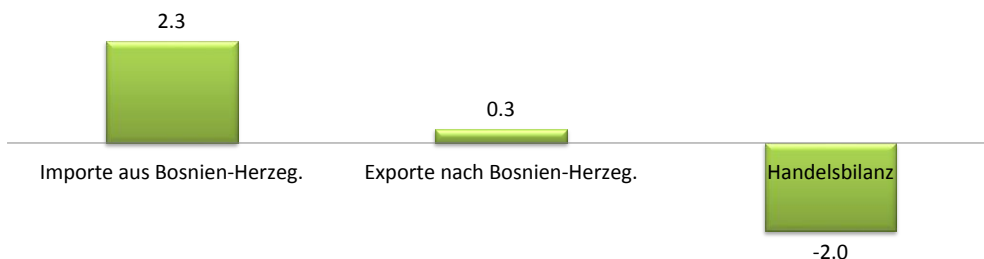
Welt	2010	2011	2012 (prov.)	Quelle
Bosnien-Herzeg. importiert aus der Welt	1 750	1 729		Berechnungen des International Trade Centre (ITC), basierend auf COMTRADE (UN) Statistiken
Bosnien-Herzeg. exportiert in die Welt	360	345		
Handelsbilanz	- 1 390	- 1 384		

 Schweiz
2012 (prov.)
11 000
8 300
- 2 700

Schweiz

Importe aus Bosnien-Herzeg.	2.4	2.3	2.3	Berechnungen des International Trade Centre (ITC), basierend auf COMTRADE (UN) Statistiken
Exporte nach Bosnien-Herzeg.	0.4	0.3	0.3	
Handelsbilanz	-1.9	-2.0	-2.0	

Agrarhandel mit der Schweiz (in Mio. CHF, 2011)



2. Landwirtschaftliche Kennzahlen Bosnien-Herzegowina

Quellen: Weltbank sowie Ernährungs- und Landwirtschaftsorganisation der Vereinten Nationen (FAO)

Indikator	2009	2010	2011
Fläche (km²)	51 210	51 210	
Landfläche unter 5 m ü.M. (% der Fläche)			
Waldfläche (% der Fläche)		43	
Waldfläche (km²)		21 850	
Landwirtschaftliche Nutzfläche (% der Fläche)	42		
Landwirtschaftliche Nutzfläche (km²)	21 280		
Bewässerte landwirtschaftliche Flächen (% der landwirtschaftlich genutzten Fläche)			
Ackerland (% der Fläche)	20		
Ackerland (ha pro Person)	0.26		
Ackerland (ha)	997 000		
Permanente Anbauflächen (% der Fläche)	2.0		
Fläche (km²)	51 000	51 000	
Durchschnittliche Niederschläge (mm pro Jahr)	1 028		
Index tierische Produktion (2004-2006 = 100)	134	126	
Index Ernteerträge (2004-2006 = 100)	100	92	
Index Lebensmittelproduktion (2004-2006 = 100)	112	105	
Getreideproduktion (t)	1 390 724	1 104 091	
Getreideertrag (kg pro ha)	4 503	3 858	
Dürren, Überschwemmungen, extreme Temperaturen (% der Bevölkerung, Durchschnitt 1990-2009)	0.49		
Landfläche für Getreideanbau (ha)	308 836	286 216	
Düngerverbrauch (in % der Düngerproduktion)			
Düngerverbrauch (kg pro ha Ackerland)	32		
Landwirtschaftliche Maschinen, Traktoren			
Landwirtschaftliche Maschinen, Traktoren pro 100 km² Ackerland			
Wachstum der ländlichen Bevölkerung (% pro Jahr)	-1.10	-1.14	-1.25
Armutslücke zur Armutsgrenze in der ländlichen Bevölkerung (%)			
Beschäftigte in der Landwirtschaft (% der gesamthaft Beschäftigten)			
Weibliche Beschäftigte in der Landwirtschaft (% der beschäftigten Frauen)			
Männliche Beschäftigte in der Landwirtschaft (% der beschäftigten Männer)			
Export von Agrarrohstoffen (% der Warenexporte)	6.15	5.89	6.17
Lebensmittelexporte (% der Warenexporte)	7.7	7.3	6.8
Import von Agrarrohstoffen (% der Warenimporte)	1.19	1.56	
Lebensmittelimporte (% der Warenimporte)	19.0	18.1	17.6
Ländliche Bevölkerung (% der Gesamtbevölkerung)	53	52	52
Ländliche Bevölkerung	1 987 890	1 965 317	1 940 915
Bevölkerung wohnhaft auf Landflächen unter 5 Meter m ü.M. (% der Gesamtbevölkerung)			
Anteil der Bevölkerung unter der Armutsgrenze (% der ländlichen Bevölkerung)			
Verbesserte Wasserversorgung im ländlichen Raum (% der ländlichen Bevölkerung mit Zugang)	98	98	
Landwirtschaftliche Wertschöpfung pro Arbeitskraft (mit seit 2000 konstantem US \$)	14 299	15 028	

Schweiz	
(2009)	2010
41 280	
31	
12 400	
(38)	
(15 250)	
(10)	
(0.05)	
(407 000)	
(0.6)	
40 000	
(1 537)	
106	
93	
104	
923 585	
6 084	
(0.00)	
151 812	
(190)	
0.92	
3.3	
2.4	
4.0	
0.33	
3.76	
1.02	
5.83	
26	
2 063 130	
100	
27 066	

3. Produzentenpreise (US\$ / t)

Bosnien-Herzegowina

Quelle: FAO

Produkt	2006	2007	2008	2009	2010
Aprikosen	594	491	677	595	924
Aubergine					
Hafer	176	332	416	211	210
Beeren, anderweitig nicht genannt					
Zuckerrüben					
Weizen	167	207	357	194	203
Rinder, Lebendgewicht	1 510 Fc	1 093 Fc	1 114 Fc	1 166 Fc	1 160 Fc
Zuckerrohr					
Ziegen, Lebendgewicht					
Karotten und Rüben	276	287	509	459	335
Johannisbeeren					
Getreidemischungen					
Kirschen	629	736	1 729	2 105	1 986
Pferd, Lebendgewicht					
Kohl und andere Kreuzblütler	112	189	154	192	297
Blumenkohl und Broccoli					
Quitten	196 F	333	445	426	388
Raps					
Salat- und Gewürz Gurken	428	499	600	567	610
Spinat					
Tabak, unverarbeitet	1 557	1 619	1 938	1 740	1 770
Erdbeeren	665	743	894	747	769
Himbeeren	886	918	2 639	1 564	1 557
Sonnenblumenkerne					
Ölsaaten, anderweitig nicht genannt					
Sauerkirschen	549	533	912	589	397
Stachelbeeren					
Bohnen, frisch	1 070	1 886	1 762	1 334	1 095
Hopfen					
Palmöl					
Kiwi					
Wolle, roh					
Schafvollmilch, frisch					
Büffellvollmilch, frisch					
Ziegenvollmilch, frisch					
Kuhvollmilch, frisch	311	350	484	394	350
Kopfsalat und Chicorée					
Kaninchen, Lebendgewicht					
Gemüse, frisch, anderweitig nicht genannt					
Lupinen					
Mais	169	287	309	180	208
Mais, frisch					
Natürlicher Honig	2 709	5 074	5 817	5 229	4 805
Blaubeeren					
Nüsse, ungeschält	1 605	1 413	1 541	2 536	2 721
Hühnereier in der Schale	2 703	3 925	1 962	2 714	2 531
Zwiebeln (und Schalotten), frisch					
Gerste	171	298	316	169	182
Schafe, Lebendgewicht	1 987 Fc	2 321 Fc	2 355 Fc	2 443 Fc	2 419 Fc
Pfirsiche und Nektarinen	421	533	721	737	878
Birnen	453	407	650	566	1 237
Erbsen, frisch					
Äpfel	244	449	315	321	500
Kartoffeln	215	224	252	346	348
Schweine, Lebendgewicht	1 404 Fc	1 589 Fc	2 008 Fc	1 916 Fc	1 502 Fc
Hühner, Lebendgewicht	896 Fc	1 829 F	1 331 Fc	1 056 Fc	952 Fc
Pflaumen und Schlehen	273	308	282	278	283
Trauben	751	1 675	614	951	1 174
Roggen	197	221	472	340	281
Sojabohne	270	400	530	358	412
Tomaten	257	147	239	339	853
Triticale					
Rindfleisch	2 517	1 822	1 857	1 943	1 933
Ziegenfleisch					
Pferdefleisch					
Trutenfleisch	3 210	4 077	4 514	4 146	3 730
Bio-Trutenfleisch					
Wildfleisch					
Kaninchenfleisch					
Schweinefleisch	1 733	1 962	2 479	2 366	1 854
Geflügelfleisch	1 194	2 439	1 775	1 409	1 269
Schaffleisch	2 581	2 901	2 943	3 054	3 024

Schweiz		
2008	2009	2010
2 751	2 361	2 625
289	261	275
9 810	9 838	10 216
86	66	64
493	413	424
4 418	4 098	4 220
4 581	4 446	4 623
534	493	
4 356	4 433	4 587
2 542	2 298	2 893
2 252	2 293	2 396
963	1 077	
1 854	1 702	
1 330	1 028	1 090
953	694	723
1 925	1 813	
572	582	
14 264	14 332	14 885
5 645	5 776	5 987
10 180	10 219	10 598
990	709	741
4 356	4 433	4 587
888	1 126	
9 738	9 766	10 141
2 511	1 852	1 923
356	354	337
700	586	581
700	586	581
2 331	2 694	
8 513	6 931	7 245
2 385	2 319	
367	329	341
315	288	302
15 328	15 372	15 964
2 840	2 848	2 958
4 522	4 632	4 689
919	873	
329	295	312
3 831	3 842	3 989
3 693	4 167	3 846
1 330	1 028	1 090
624	645	
1 002	878	938
439	430	464
3 093	2 671	2 467
2 304	2 343	2 354
1 589	1 181	1 566
3 146	3 205	3 210
446	317	329
1 928	1 782	
324	294	313
8 496	7 881	8 115
7 953	7 753	8 026
4 186	4 262	4 454
16 240	17 692	16 855
4 023	3 473	3 209
3 388 Fc	3 445 Fc	3 462 Fc
9 305	8 570	8 325

Erklärung : [] = offizielle Angaben | F = Schätzung der FAO | Fc = berechneter Wert

4. Die Handelspartner von Bosnien-Herzeg. für Agrarerzeugnisse (Kap. 1-2 und 4-24) im Jahr 2011

Quelle: Trade Map, International Trade Centre, www.intracen.org/marketanalysis

Lieferländer			
N.	Partner	1'000 CHF	%
1	Welt	1 728 791	100%
2	Kroatien	410 033	24%
3	Serbien	383 666	22%
4	Brasilien	194 432	11%
5	Ungarn	118 872	7%
6	Deutschland	76 195	4%
7	Italien	71 030	4%
8	Slowenien	57 881	3%
9	Polen	41 241	2%
10	Niederlande	38 165	2%
11	Rumänien	37 914	2%
12	Mazedonien	36 764	2%
13	Türkei	36 487	2%
14	Oesterreich	35 676	2%
15	Indien	16 977	1%
16	Bulgarien	15 433	1%
17	Ecuador	15 051	1%
18	Spanien	14 340	1%
19	USA	10 620	1%
20	Montenegro	10 440	1%
21	Frankreich	9 958	1%
22	Tschechische R.	8 767	1%
23	Griechenland	8 759	1%
24	China	6 854	0%
25	Thailand	6 178	0%
26	Argentinien	5 864	0%
27	Belgien	5 199	0%
28	Slowakei	4 918	0%
29	Ver. Königreich	4 552	0%
30	Vietnam	3 724	0%
31	Australien	3 479	0%
32	Kolumbien	3 272	0%
33	Dänemark	3 202	0%
34	Indonesien	2 576	0%
35	Schweiz	2 340	0%
36	Aegypten	2 293	0%
37	Malawi	2 055	0%
38	Kanada	1 494	0%
39	Uruguay	1 447	0%
40	Costa Rica	1 415	0%
41	Russische Föd.	1 335	0%
42	Algerien	1 151	0%
43	Pakistan	1 075	0%
44	Marokko	1 050	0%
45	Iran	1 018	0%
46	Irland	963	0%
47	Südafrika	948	0%
48	Malaysia	915	0%
49	Ukraine	915	0%
50	Uganda	891	0%

Empfängerländer			
N.	Partner	1'000 CHF	%
1	Welt	344 975	100%
2	Kroatien	123 279	36%
3	Serbien	55 438	16%
4	Mazedonien	29 197	8%
5	Slowenien	26 714	8%
6	Montenegro	20 378	6%
7	Oesterreich	17 200	5%
8	Albanien	16 961	5%
9	Italien	15 159	4%
10	Deutschland	9 820	3%
11	Schweden	5 725	2%
12	Russische Föd.	3 201	1%
13	Schweiz	2 150	1%
14	USA	1 944	1%
15	Polen	1 846	1%
16	Libanon	1 614	0%
17	Türkei	1 453	0%
18	Zypern	1 347	0%
19	Frankreich	1 276	0%
20	Kuwait	1 244	0%
21	Ungarn	1 177	0%
22	Emirate, Arab.	874	0%
23	Niederlande	859	0%
24	Slowakei	741	0%
25	Bulgarien	659	0%
26	Australien	624	0%
27	Israel	604	0%
28	Tschechische R.	469	0%
29	Kanada	427	0%
30	Dänemark	405	0%
31	Norwegen	378	0%
32	Belgien	300	0%
33	Ver. Königreich	255	0%
34	Griechenland	187	0%
35	Aegypten	173	0%
36	Spanien	155	0%
37	Aserbajdschan	126	0%
38	China	108	0%
39	Angola	87	0%
40	Anderweitig nicht definierte Zonen	73	0%
41	Singapur	73	0%
42	Hongkong	54	0%
43	Irak	49	0%
44	Rumänien	49	0%
45	Vietnam	41	0%
46	Finnland	30	0%
47	Libyen	21	0%
48	Moldova	18	0%
49	Irland	4	0%
50	Portugal	2	0%

Handelsbilanz		
N.	Partner	1'000 CHF
1	Welt	- 1 383 816
2	Albanien	16 739
3	Montenegro	9 938
4	Schweden	5 031
5	Russische Föd.	1 865
6	Libanon	1 562
7	Zypern	1 256
8	Kuwait	1 244
9	Emirate, Arab.	863
10	Norwegen	378
11	Israel	313
12	Aserbajdschan	126
13	Angola	87
14	Anderweitig nicht definierte Zonen	68
15	Singapur	58
16	Hongkong	50
17	Irak	49
18	Tadschikistan	1
19	Brit. Jungfern	0
20	Tschad	0
21	Kongo, Republik	0
22	Sierra Leone	0
23	Tokelau-Inseln	0
24	Armenien	0
25	Belize	0
26	Kap Verde	0
27	#N/A	0
28	Gabun	0
29	Guinea	0
30	Lettland	0
31	Malta	0
32	Mongolei	0
33	Namibia	0
34	Papua	0
35	Ruanda	0
36	Suriname	0
37	Togo	0
38	#N/A	0
39	Venezuela	0
40	Sambia	0
41	#N/A	- 1
42	Färöer-Inseln	- 1
43	Guyana	- 1
44	Mosambik	- 1
45	Nicaragua	- 1
46	Senegal	- 1
47	Simbabwe	- 1
48	Komoren	- 2
49	Kasachstan	- 2
50	Kaiman-Inseln	- 3

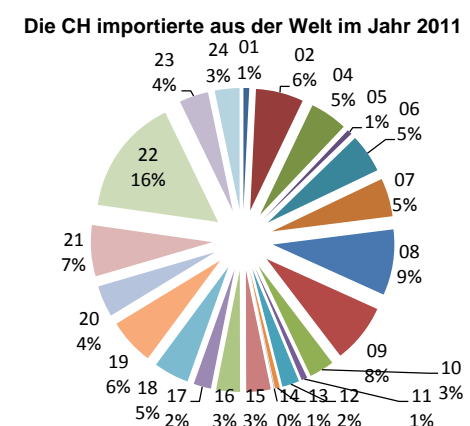
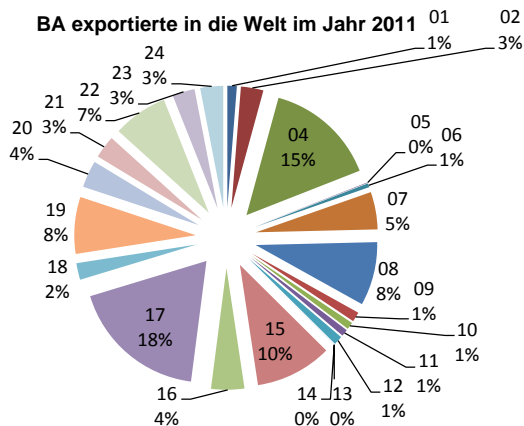
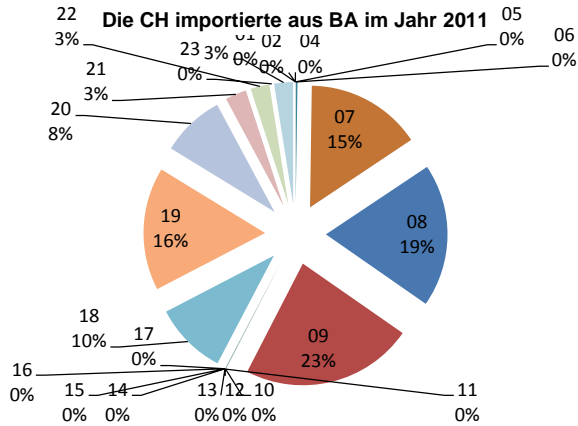
Hinweis : Die Spiegel-Daten, die auf Daten von den Partnerländern basieren, können sich von den Schweizer Daten unterscheiden. Die Gründe hierfür sind vielfältig. Zum Beispiel sind die Transportkosten und Versicherungen im deklarierten Einfuhrwert (cif: cost insurance freight) enthalten, aber im Wert der deklarierten Ausfuhr (fob: free on board) ausgeschlossen.

5. Agrarimporte aus Bosnien-Herzeg. in die Schweiz

Quelle: Trade Map, International Trade Centre, www.intracen.org/marketanalysis

Einheit: 1 000 CHF

Produktcode	Text	Die Schweiz importiert aus Bosnien-Herzeg.			Bosnien-Herzeg. exportiert in die Welt			Die Schweiz importiert aus der Welt		
		2010	2011	2012 (prov.)	2010	2011	2012 (prov.)	2010	2011	2012 (prov.)
TOTAL	Alle Produkte (landwirtschaftliche und nichtlandwirtschaftliche)	28 807	36 098	59 159	4 995 664	5 166 761	0	183 347 716	183 898 773	185 050 657
	Landwirtschaft (Kapitel 1-2 und 4-24)	2 354	2 287	2 337	359 723	344 975	0	11 014 233	10 901 378	10 899 222
01	Lebende Tiere	0	0	0	5 312	4 332	0	89 266	83 156	84 545
02	Fleisch und geniessbare Schlachtnieberzeugnisse	0	0	0	9 331	10 317	0	684 095	691 644	663 242
04	Milch und Molkereierzeugnisse; Vogeleier; natürlicher Honig; geniessbar	0	0	0	54 822	51 085	0	581 485	543 620	561 620
05	Anderer Waren tierischen Ursprungs, anderweit weder genannt noch in	0	0	0	40	219	0	70 590	71 862	76 078
06	Lebende Pflanzen und Waren des Blumenhandels	0	5	0	1 054	1 810	0	579 922	561 982	590 846
07	Gemüse, Pflanzen, Wurzeln und Knollen, zu Ernährungszwecken	245	352	662	21 419	17 168	0	633 362	555 406	569 730
08	Geniessbare Früchte; Schalen von Zitrusfrüchten oder von Melonen	373	435	293	30 294	29 177	0	1 019 343	954 096	989 602
09	Kaffee, Tee, Mate und Gewürze	669	524	510	4 771	4 474	0	656 433	858 555	831 972
10	Getreide	1	1	0	19 870	3 243	0	249 013	361 769	288 391
11	Müllereierzeugnisse; Malz; Stärke; Inulin; Kleber von Weizen	1	1	2	1 628	3 119	0	90 412	85 134	86 553
12	Oelisaaten und ölhaltige Früchte; verschiedene Samen und Früchte; Pfla	37	1	85	3 889	4 108	0	250 254	248 834	228 985
13	Gummi, Harze und andere Pflanzensäfte und Pflanzenauszüge	0	0	0	10	0	0	71 220	68 821	70 012
14	Flechtstoffe und andere Waren pflanzlichen Ursprungs, anderweit weder	0	0	0	82	57	0	5 319	7 562	4 433
15	Tierische und pflanzliche Fette und Öle; Erzeugnisse ihrer Spaltung; zu	0	0	0	37 364	35 169	0	336 004	354 000	360 858
16	Zubereitungen von Fleisch, Fischen, Krebstieren, Weichtieren oder ande	0	0	0	20 558	15 240	0	356 390	345 293	346 663
17	Zucker und Zuckerwaren	26	0	2	38 377	63 072	0	230 294	254 007	246 440
18	Kakao und Zubereitungen aus Kakao	34	222	102	10 405	7 649	0	576 647	511 192	474 574
19	Zubereitungen auf der Grundlage von Getreide, Mehl, Stärke oder Milch;	522	374	359	25 402	26 054	0	704 340	670 880	696 616
20	Zubereitungen von Gemüse, Früchten oder anderen Pflanzenteilen	271	193	235	13 646	12 372	0	489 566	454 029	461 069
21	Verschiedene Lebensmittelzubereitungen	29	64	16	10 411	10 407	0	801 155	740 602	727 985
22	Getränke, alkoholhaltige Flüssigkeiten und Essig	144	57	71	23 652	25 137	0	1 725 272	1 697 530	1 799 882
23	Rückstände und Abfälle der Lebensmittelindustrie; zubereitete Tierfutter	0	0	0	14 449	10 267	0	450 058	422 488	428 531
24	Tabak und verarbeitete Tabakersatzstoffe	0	57	0	12 939	10 497	0	363 792	358 915	310 595



6. Die Top 30 der Agrarimporte (WTO-Definition) aus Bosnien-Herzeg. in die Schweiz, Importwert 2012 (provisorisch)

Quelle: Swiss-Implex

KN8	Text	Kg	CHF (cif)	Total CHF = 100
TOTAL		805 387	2 337 769	100%
0904.2200	Früchte der Gattungen Capsicum oder Pimenta, zerrieben oder in Pulverform	218 234	487 434	21%
0712.3900	Pilze, geniessbar, und Trüffeln, getrocknet, auch in Stücke oder Scheiben geschnitten, als Pulver oder sonst zerkleinert, jedoch nicht weiter zubereitet (ausg. Pilze der Gattung Agaricus, Judasohren [Aucicularia spp.] sowie Zitterlinge und Silberohren [Tremella spp.]	7 071	370 015	16%
0811.2090	Himbeeren, Brombeeren, Maulbeeren, Loganbeeren, Johannisbeeren und Stachelbeeren, auch in Wasser oder Dampf gekocht, gefroren, auch mit Zusatz von Zucker oder anderen Süssmitteln (ausg. Himbeeren mit Zusatz von Zucker oder anderen Süssmitteln)	165 685	269 110	12%
0709.5900	Pilze und Trüffeln, geniessbar, frisch oder gekühlt (ausg. Pilze der Gattung Agaricus)	13 059	239 255	10%
2001.9098	Gemüse und andere geniessbare Pflanzenteile, mit Essig oder Essigsäure zubereitet oder haltbar gemacht (ausg. Gurken, Cornichons, Speisezwiebeln in Behältnissen von > 5 kg, Zuckermais und Kartoffelerzeugnisse, Palmherzen, Yamswurzeln, Süsskartoffeln und ähnliche geniessbare Pflanzenteile der Nr. 0714)	146 426	218 944	9%
1211.9000	Pflanzen, Pflanzenteile, Samen und Früchte der hauptsächlich zur Herstellung von Riechmitteln oder zu Zwecken der Medizin, Insektenverfugung, Schädlingsbekämpfung oder dergleichen verwendeten Arten, frisch oder getrocknet, auch in Stücken, als Pulver oder sonst zerkleinert, a.n.g.	16 466	87 036	4%
1905.3192	Biskuits mit Zusatz von Süsstoffen, auch kakaohaltig, kein Milchfett enthaltend oder mit einem Milchfettgehalt von =< 1 %, mit einem Gehalt an anderem Fett von > 6 %, jedoch =< 15 %	4 788	72 360	3%
1901.2018	Mischungen und Teige zum Zubereiten von Back- oder Konditoreiwaren der Position 1905 gemäss den Grundkriterien der Position 1901, mit einem Gehalt an Fleisch, Schlachtnebenzeugnissen, Blut, Wurst oder einer Kombination dieser Erzeugnisse von > 10 %, jedoch =< 20 %, von Tieren der Positionen 0101 bis 0104 (ausg. solche zur Ernährung von Kindern oder zum Diätgebrauch sowie von Wildschweinen)	20 053	71 966	3%
1901.2098	Mischungen und Teige zum Zubereiten von Back- oder Konditoreiwaren der Position 1905 gemäss den Grundkriterien der Position 1901, ohne Waren der Positionen 0401 bis 0404, ohne Milchfett oder mit einem Milchfettgehalt von =< 3 %, kein anderes Fett enthaltend (ausg. Waren mit einem Gehalt an Fleisch, Schlachtnebenzeugnissen, Blut, Wurst oder einer Kombination dieser Erzeugnisse von > 10 %)	40 612	71 380	3%
1806.3213	Milchschokolade in Form von Tafeln, Stangen oder Riegeln, mit einem Gewicht von =< 2 kg, ungefüllt, mit einem Milchfettgehalt von =< 3 %	15 207	69 096	3%
1901.2089	Mischungen und Teige zum Zubereiten von Back- oder Konditoreiwaren der Position 1905 gemäss den Grundkriterien der Position 1901, Waren der Positionen 0401 bis 0404 enthaltend, ohne Milchfett oder mit einem Milchfettgehalt von =< 3 % (ausg. solche mit einem Gehalt an Fleisch, Schlachtnebenzeugnissen, Blut, Wurst oder einer Kombination dieser Erzeugnisse von > 10 %)	23 553	62 694	3%
0710.8090	Gemüse, auch in Wasser oder Dampf gekocht, gefroren, a.n.g.	4 615	42 765	2%
1901.2096	Mischungen und Teige zum Zubereiten von Back- oder Konditoreiwaren der Position 1905 gemäss den Grundkriterien der Position 1901, ohne Waren der Positionen 0401 bis 0404, ohne Milchfett oder mit einem Milchfettgehalt von =< 3 %, anderes Fett enthaltend (ausg. solche mit einem Gehalt an Fleisch, Schlachtnebenzeugnissen, Blut, Wurst oder einer Kombination dieser Erzeugnisse von > 10 %)	22 752	40 577	2%
2204.2141	Roter Naturwein, einschl. mit Alkohol angereicherter Wein, und Traubenmost, dessen Gärung durch Zusatz von Alkohol verhindert oder unterbrochen worden ist, in Behältnissen von =< 2 l, innerhalb des Zollkontingents Nr. 24 eingeführt (ausg. Schaumwein sowie Wein in gewöhnlichen Fiaschi von > 1 l)	5 175	32 464	1%
1806.9031	Schokolade und andere kakaohaltige Lebensmittelzubereitungen, in Behältnissen oder unmittelbaren Umschliessungen mit einem Inhalt von =< 2 kg, Milchbestandteile und anderes Fett als Milchfett enthaltend, mit oder ohne Milchfett, mit einem Fettgehalt von > 15 % (ausg. solche in Form von Tafeln, Stangen oder Riegeln sowie Kakaopulver)	7 507	31 691	1%
0811.9090	Geniessbare Früchte und Nüsse, auch in Wasser oder Dampf gekocht, gefroren, auch mit Zusatz von Zucker oder anderen Süssmitteln (ausg. Erdbeeren, Himbeeren, Brombeeren, Maulbeeren, Loganbeeren, Johannisbeeren, Stachelbeeren, Heidelbeeren und tropischen Früchten)	21 750	21 719	1%
1905.3191	Biskuits mit Zusatz von Süsstoffen, auch kakaohaltig, kein Milchfett enthaltend oder mit einem Milchfettgehalt von =< 1 %, mit einem Gehalt an anderem Fett von > 15 %	5 509	17 394	1%
2202.1000	Wasser, einschl. Mineralwasser und kohlenensäurehaltiges Wasser, mit Zusatz von Zucker, anderen Süssmitteln oder Aromastoffen	22 569	14 159	1%
0709.5100	Pilze der Gattung Agaricus, frisch oder gekühlt	756	12 415	1%
2007.9929	Konfitüren, Fruchtgelees, Marmeladen, Fruchtmoste und Fruchtpasten, durch Kochen hergestellt, ohne Zusatz von Zucker oder anderen Süssmitteln (ausg. solche von Zitrusfrüchten oder tropischen Früchten sowie homogenisierte Zubereitungen der Position 2007.1000)	5 466	11 583	0%
0909.6120	Anis-, Stemanis- oder Fenchelfrüchte; Wacholderbeeren, weder zerrieben noch in Pulverform	2 500	8 706	0%
2204.2121	Weisser Naturwein, einschl. mit Alkohol angereicherter Wein, und Traubenmost, dessen Gärung durch Zusatz von Alkohol verhindert oder unterbrochen worden ist, in Behältnissen von =< 2 l, innerhalb des Zollkontingents Nr. 23 und 25 eingeführt (ausg. Schaumwein)	1 854	8 618	0%
1905.3220	Waffeln, auch kakaohaltig, mit Zusatz von Zucker oder anderen Süsstoffen (ausg. Waffeln mit einem Wassergehalt von > 10 %)	2 302	7 435	0%
2104.1000	Zubereitungen zum Herstellen von Suppen oder Brühen sowie Suppen und Brühen	1 016	7 174	0%
0910.9900	Gewürze, a.n.g.	1 156	7 125	0%
2106.9073	Lebensmittelzubereitungen, a.n.g., anderes Fett als Milchfett enthaltend, mit einem Fettgehalt von > 25 %, jedoch =< 40 %	1 137	6 832	0%
1905.9085	Back- und Konditoreiwaren, auch kakaohaltig, mit Zusatz von Zucker oder anderen Süssmitteln, anderes Fett als Milchfett enthaltend, a.n.g.	2 590	5 902	0%
2202.9031	Fruchtsäfte, mit Wasser verdünnt oder mit Kohlensäure versetzt, ohne Alkohol, mit Zusatz von Zucker oder anderen Süssmitteln, in Glasflaschen von =< 2 dl (ausg. Trauben- und Kernobstsaft sowie Fruchtsäfte der Position 2009)	2 534	4 772	0%
2201.1000	Mineralwasser und kohlenensäurehaltiges Wasser, ohne Zusatz von Zucker, anderen Süssmitteln oder Aromastoffen	9 624	4 135	0%
1905.3193	Biskuits mit Zusatz von Süsstoffen, auch kakaohaltig, kein Milchfett enthaltend oder mit einem Milchfettgehalt von =< 1 %, mit einem Gehalt an anderem Fett von > 3 %, jedoch =< 6 %	1 076	3 811	0%

7. Die 30 wichtigsten Agrarexportprodukte (Kap. 1-2 und 4-24) von Bosnien-Herzeg. in die EU im Jahre 2004

Quelle: Trade Map, International Trade Centre, www.intracen.org/marketanalysis
Die bilateralen Handelsströme wurden von Bosnien-Herzeg. dokumentiert

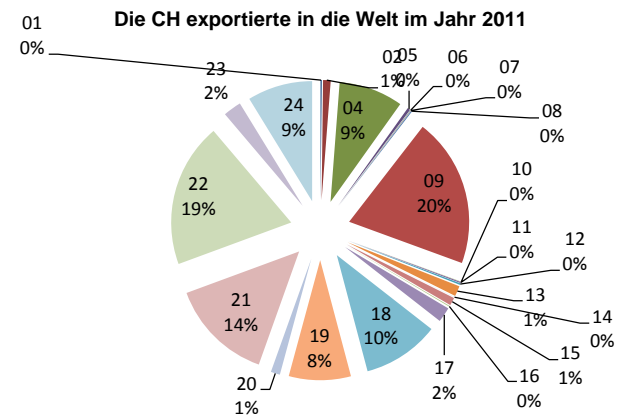
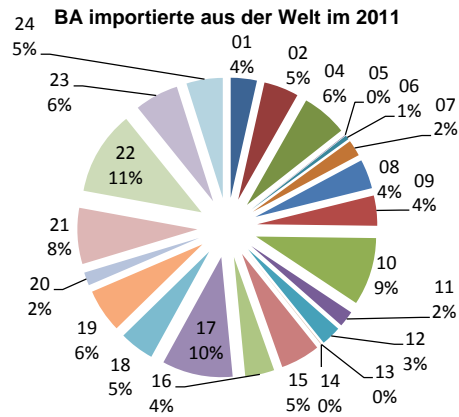
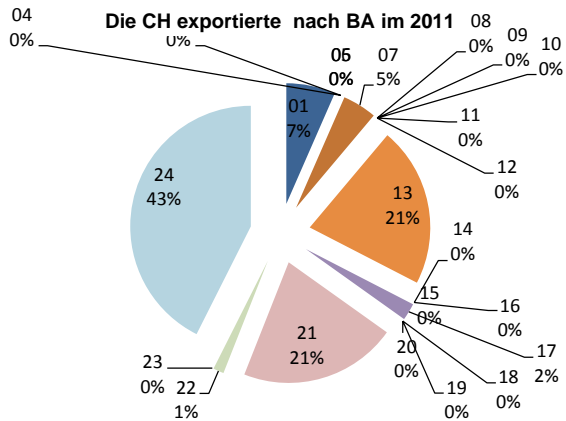
KN8	Text	1000 CHF (cif)	Total CHF = 100
TOTAL		25 633	100%
1702.6010	Fructose in solid form and fructose syrup, not containing added flavouring or colouring matter and containing in the dry state > 50% by weight of fructose (excl. chemically pure fructose and invert sugar) (detailed label not available)	3 613	14%
0709.5990	Fresh or chilled edible mushrooms (excl. mushrooms of the genus "Agaricus" and truffles) (detailed label not available)	1 970	8%
0811.2031	Frozen raspberries, blackberries, mulberries, loganberries, black-, white- or red- currants and gooseberries, uncooked or cooked by steaming or boiling in water, whether or not sweetened (detailed label not available)	1 787	7%
1512.1991	Sunflower-seed or safflower oil and their fractions, whether or not refined, but not chemically modified (excl. crude) (detailed label not available)	1 658	6%
1211.9098	Plants, parts of plants, incl. seeds and fruits, used primarily in perfumery, in pharmacy or for insecticidal, fungicidal or similar purposes, fresh or dried, whether or not cut, crushed or powdered (excl. liquorice and ginseng roots, coca leaf and poppy straw) (detailed label not available)	1 356	5%
1507.9090	Soya-bean oil and its fractions, whether or not refined (excl. chemically modified and crude) (detailed label not available)	984	4%
0712.3900	Dried mushrooms and truffles, whole, cut, sliced, broken or in powder, but not further prepared (excl. mushrooms of the genus "Agaricus", wood ears "Auricularia spp." and jelly fungi "Tremella spp.") (detailed label not available)	962	4%
1605.9030	Molluscs and aquatic invertebrates, prepared or preserved (detailed label not available)	778	3%
2106.9098	Food preparations, n.e.s. (detailed label not available)	711	3%
0811.9075	Frozen fruit and nuts, uncooked or cooked by steaming or boiling in water, whether or not sweetened (excl. strawberries, raspberries, blackberries, mulberries, loganberries, black, white or red currants and gooseberries) (detailed label not available)	655	3%
0709.5910	Fresh or chilled edible mushrooms (excl. mushrooms of the genus "Agaricus" and truffles) (detailed label not available)	471	2%
0712.3100	Dried mushrooms of the genus "Agaricus", whole, cut, sliced, broken or in powder, but not further prepared (detailed label not available)	412	2%
1905.9090	Bread, pastry, cakes, biscuits and other bakers' wares, whether or not containing cocoa; communion wafers, empty cachets of a kind suitable for pharmaceutical use, sealing wafers, rice paper and similar products (excl. crispbread, gingerbread and the like, sweet biscuits, waffles and wafers with water content of <= 10%, rusks, toasted bread and similar toasted products) (detailed label not available)	378	1%
1702.4010	Glucose in solid form and glucose syrup, not containing added flavouring or colouring matter, and containing in the dry state >= 20% and < 50% by weight of fructose (excl. invert sugar) (detailed label not available)	377	1%
2208.9099	Ethyl alcohol of an alcoholic strength of < 80% vol, not denatured; spirits and other spirituous beverages (excl. compound alcoholic preparations of a kind used for the manufacture of beverages, spirits obtained by distilling grape wine or grape marc, whiskies, rum, taffia, gin, geneva, vodka, liqueurs and cordials) (detailed label not available)	368	1%
2103.9090	Preparations for sauces and prepared sauces; mixed condiments and seasonings (excl. soya sauce, tomato ketchup and other tomato sauces, mustard, and mustard flour and meal) (detailed label not available)	321	1%
2007.9998	Jams, jellies, marmalades, purees or pastes of fruit, obtained by cooking, whether or not containing added sugar or other sweetening matter (excl. citrus fruit and homogenized preparations of subheading 2007.10) (detailed label not available)	310	1%
2204.2138	Wine of fresh grapes, incl. fortified wines, and grape must whose fermentation has been arrested by the addition of alcohol, in containers of <= 2 l (excl. sparkling wine) (detailed label not available)	294	1%
2203.0009	Beer made from malt (detailed label not available)	289	1%
1806.1090	Cocoa powder, sweetened (detailed label not available)	194	1%
2005.9075	Vegetables and mixtures of vegetables, prepared or preserved otherwise than by vinegar, non-frozen (excl. preserved by sugar, homogenized vegetables of subheading 2005.10, and tomatoes, mushrooms, truffles, potatoes, peas "Pisum sativum", beans "Vigna, Phaseolus", asparagus, olives and sweet corn "Zea Mays var. Saccharata", unmixed) (detailed label not available)	179	1%
0710.8069	Vegetables, uncooked or cooked by steaming or by boiling in water, frozen (excl. potatoes, leguminous vegetables, spinach, New Zealand spinach, orache spinach, and sweetcorn) (detailed label not available)	179	1%
0707.0005	Cucumbers and gherkins, fresh or chilled (detailed label not available)	177	1%
1905.3199	Sweet biscuits (detailed label not available)	172	1%
2001.9070	Vegetables, fruit, nuts and other edible parts of plants, prepared or preserved by vinegar or acetic acid (excl. cucumbers and gherkins) (detailed label not available)	171	1%
2204.2178	Wine of fresh grapes, incl. fortified wines, and grape must whose fermentation has been arrested by the addition of alcohol, in containers of <= 2 l (excl. sparkling wine) (detailed label not available)	154	1%
0210.1131	Hams, shoulders and cuts thereof of swine, salted, in brine, dried or smoked, with bone in (detailed label not available)	150	1%
0604.1090	Mosses and lichens for bouquets or for ornamental purposes, fresh, dried, dyed, bleached, impregnated or otherwise prepared (detailed label not available)	139	1%
0809.4005	Fresh plums and sloes (detailed label not available)	124	0%
0711.5900	Mushrooms and truffles, provisionally preserved, e.g., by sulphur dioxide gas, in brine, in sulphur water or in other preservative solutions, but unsuitable in that state for immediate consumption (excl. mushrooms of the genus "Agaricus") (detailed label not available)	123	0%

8. Schweizer Agrarexporte nach Bosnien-Herzeg.

Quelle: Trade Map, International Trade Centre, www.intracen.org/marketanalysis

Einheit: 1 000 CHF

Produktcode	Text	Die Schweiz exportiert nach Bosnien-Herzeg.			Bosnien-Herzeg. importiert aus der Welt			Die Schweiz exportiert in die Welt		
		2010	2011	2012 (prov.)	2010	2011	2012 (prov.)	2010	2011	2012 (prov.)
TOTAL	Alle Produkte (landwirtschaftliche und nichtlandwirtschaftliche)	60 789	57 010	54 154	9 592 748	9 759 813	0	203 451 256	207 391 198	212 045 261
	Landwirtschaft (Kapitel 1-2 und 4-24)	421	309	350	1 749 721	1 728 791	0	7 757 739	7 765 012	8 050 769
01	Lebende Tiere	0	20	0	64 948	60 811	0	12 430	14 947	11 648
02	Fleisch und geniessbare Schlachtnbenerzeugnisse	0	0	0	77 194	81 155	0	62 960	79 413	74 439
04	Milch und Molkereierzeugnisse; Vogeleier; natürlicher Honig; geniessba	0	0	0	106 577	106 724	0	711 514	671 812	696 160
05	Andere Waren tierischen Ursprungs, anderweit weder genannt noch int	0	0	0	1 397	926	0	28 608	29 630	34 763
06	Lebende Pflanzen und Waren des Blumenhandels	2	0	44	11 657	9 773	0	4 938	4 497	6 595
07	Gemüse, Pflanzen, Wurzeln und Knollen, zu Ernährungszwecken	0	14	0	38 751	37 840	0	3 922	4 159	4 710
08	Geniessbare Früchte; Schalen von Zitrusfrüchten oder von Melonen	0	0	0	75 894	68 342	0	10 610	10 225	11 714
09	Kaffee, Tee, Mate und Gewürze	0	0	0	53 549	70 174	0	1 302 791	1 559 508	1 722 982
10	Getreide	0	0	0	143 656	157 767	0	2 420	3 425	2 213
11	Müllereierzeugnisse; Malz; Stärke; Inulin; Kleber von Weizen	0	0	0	31 015	37 355	0	10 955	10 652	9 912
12	Oelsaaten und ölhaltige Früchte; verschiedene Samen und Früchte; Pfl	0	0	0	68 611	46 408	0	15 122	16 333	15 056
13	Gummi, Harze und andere Pflanzensäfte und Pflanzenauszüge	99	66	108	705	581	0	110 889	108 261	113 698
14	Flechtstoffe und andere Waren pflanzlichen Ursprungs, anderweit wede	0	0	0	341	362	0	854	810	271
15	Tierische und pflanzliche Fette und Oele; Erzeugnisse ihrer Spaltung; z	0	0	0	72 796	92 053	0	80 645	81 922	77 522
16	Zubereitungen von Fleisch, Fischen, Krebstieren, Weichtieren oder and	0	0	0	74 114	67 931	0	11 064	8 336	7 727
17	Zucker und Zuckerwaren	23	7	22	132 809	164 642	0	148 038	156 061	143 832
18	Kakao und Zubereitungen aus Kakao	8	0	16	89 053	80 828	0	829 249	802 020	765 299
19	Zubereitungen auf der Grundlage von Getreide, Mehl, Stärke oder Milch	0	0	13	110 495	101 564	0	669 190	648 115	683 155
20	Zubereitungen von Gemüse, Früchten oder anderen Pflanzenteilen	0	0	0	34 434	30 740	0	105 662	96 441	93 339
21	Verschiedene Lebensmittelzubereitungen	28	65	42	139 569	130 394	0	1 133 014	1 080 971	1 057 555
22	Getränke, alkoholhaltige Flüssigkeiten und Essig	26	4	8	211 269	195 592	0	1 598 186	1 507 321	1 735 852
23	Rückstände und Abfälle der Lebensmittelindustrie; zubereitete Tierfutter	0	0	0	110 518	102 255	0	213 756	189 668	190 913
24	Tabak und verarbeitete Tabakersatzstoffe	235	132	97	100 368	84 574	0	690 921	680 486	591 416



10. Die 30 wichtigsten Agrarimportprodukte (Kap. 1-2 und 4-24) von Bosnien-Herzeg. aus der EU im Jahre 2004

Quelle: Trade Map, International Trade Centre, www.intracen.org/marketanalysis

Die bilateralen Handelsströme wurden von Bosnien-Herzeg. dokumentiert

KN8	Text	1000 CHF (cif)	Total CHF = 100
TOTAL		567 204	100%
1001.9099	Wheat and meslin (excl. durum wheat) (detailed label not available)	35 756	6%
1701.9910	Cane or beet sugar and chemically pure sucrose, in solid form (excl. cane and beet sugar containing added flavouring or colouring and raw sugar) (detailed label not available)	34 609	6%
2106.9098	Food preparations, n.e.s. (detailed label not available)	28 511	5%
1512.1991	Sunflower-seed or safflower oil and their fractions, whether or not refined, but not chemically modified (excl. crude) (detailed label not available)	23 819	4%
2202.9010	Non-alcoholic beverages (excl. water, fruit or vegetable juices and milk) (detailed label not available)	22 298	4%
2203.0001	Beer made from malt (detailed label not available)	12 154	2%
2402.2090	Cigarettes, containing tobacco (detailed label not available)	11 693	2%
0102.9071	Live bovine animals (excl. pure-bred for breeding) (detailed label not available)	10 492	2%
0102.9005	Live bovine animals (excl. pure-bred for breeding) (detailed label not available)	9 994	2%
1806.3210	Chocolate and other preparations containing cocoa, in blocks, slabs or bars of <= 2 kg (excl. filled) (detailed label not available)	8 482	1%
0406.9023	Cheese (excl. fresh cheese, incl. whey cheese, not fermented, curd, processed cheese, blue-veined cheese, and grated or powdered cheese) (detailed label not available)	8 428	1%
0403.9059	Buttermilk, curdled milk and cream, kephir and other fermented or acidified milk and cream, whether or not concentrated or flavoured or containing added sugar or other sweetening matter, fruits, nuts or cocoa (excl. yogurt) (detailed label not available)	7 217	1%
2309.9031	Preparations of a kind used in animal feeding (excl. dog or cat food put up for retail sale) (detailed label not available)	7 050	1%
0406.9078	Cheese (excl. fresh cheese, incl. whey cheese, not fermented, curd, processed cheese, blue-veined cheese, and grated or powdered cheese) (detailed label not available)	6 549	1%
1601.0099	Sausages and similar products, of meat, offal or blood; food preparations based on these products (detailed label not available)	6 150	1%
1702.3099	Glucose in solid form and glucose syrup, not containing added flavouring or colouring matter and not containing fructose or containing in the dry state, < 20% by weight of fructose (detailed label not available)	5 661	1%
1602.3230	Meat or offal of fowls of the species "Gallus domesticus", prepared or preserved (excl. of meat or offal of turkeys "Gallus domesticus" or guinea fowl, sausages and similar products, finely homogenized preparations put up for retail sale as infant food or for dietetic purposes, in containers of a net weight of <= 250 g, preparations of liver and meat extracts and juices) (detailed label not available)	5 560	1%
0206.2999	Frozen edible bovine offal (excl. tongues and livers) (detailed label not available)	5 267	1%
1701.1290	Raw beet sugar (excl. added flavouring or colouring) (detailed label not available)	5 169	1%
2203.0009	Beer made from malt (detailed label not available)	5 034	1%
1901.9099	Malt extract; food preparations of flour, groats, meal, starch or malt extract, not containing cocoa or containing < 40% by weight of cocoa calculated on a totally defatted basis, n.e.s. and food preparations of milk, cream, butter milk, sour milk, sour cream, whey, yoghurt, kefir or similar goods of heading 0401 to 0404, not containing cocoa or containing < 5% by weight of cocoa calculated on a totally defatted basis, n.e.s. (excl. for infant use, put up for retail sale, and mixes and doughs for the preparation of bakers' wares of heading 1905) (detailed label not available)	4 449	1%
2106.9092	Food preparations, n.e.s. (detailed label not available)	4 347	1%
0103.9219	Live pure-bred swine, weighing >= 50 kg (excl. pure-bred for breeding) (detailed label not available)	4 119	1%
2309.9010	Preparations of a kind used in animal feeding (excl. dog or cat food put up for retail sale) (detailed label not available)	4 111	1%
1206.0091	Sunflower seeds, whether or not broken (detailed label not available)	3 973	1%
1701.9990	Cane or beet sugar and chemically pure sucrose, in solid form (excl. cane and beet sugar containing added flavouring or colouring and raw sugar) (detailed label not available)	3 931	1%
2302.3010	Bran, sharps and other residues of wheat, whether or not in the form of pellets, derived from sifting, milling or other working (detailed label not available)	3 906	1%
0102.1010	Pure-bred breeding bovines (detailed label not available)	3 728	1%
1003.0090	Barley (detailed label not available)	3 695	1%
1704.9071	Sugar confectionery not containing cocoa, incl. white chocolate (excl. chewing gum) (detailed label not available)	3 568	1%

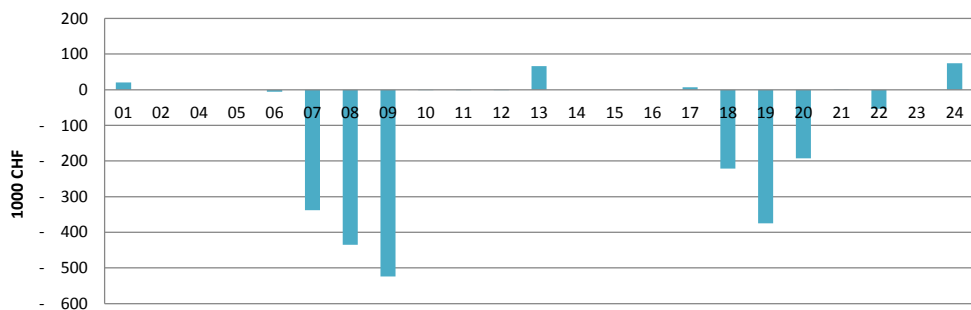
11. Agrarhandelsbilanz der Schweiz mit Bosnien-Herzeg.

Quelle: Trade Map, International Trade Centre, www.intracen.org/marketanalysis

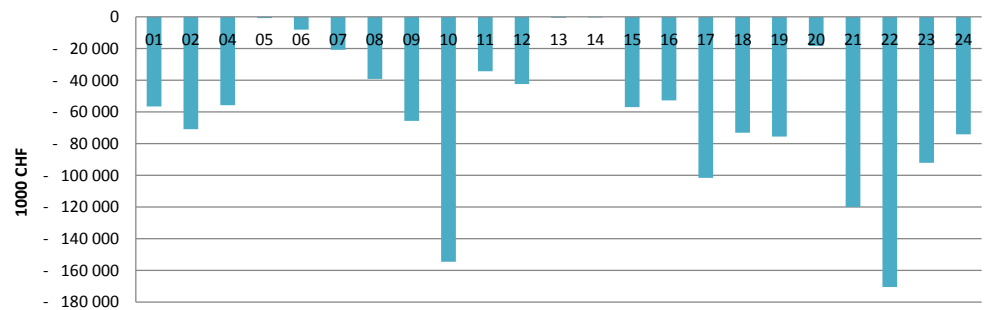
Einheit: 1 000 CHF

Produktcode	Text	Handelsbilanz der Schweiz mit Bosnien-Herzeg.			Handelsbilanz von Bosnien-Herzeg.			Handelsbilanz der Schweiz		
		2010	2011	2012 (prov.)	2010	2011	2012 (prov.)	2010	2011	2012 (prov.)
TOTAL	Alle Produkte (landwirtschaftliche und nichtlandwirtschaftliche)	31 982	20 912	- 5 005	- 4 597 084	- 4 593 052	0	20 103 540	23 492 425	26 994 604
	Landwirtschaft (Kapitel 1-2 und 4-24)	- 1 932	- 1 978	- 1 988	- 1 389 997	- 1 383 816	0	- 3 256 494	- 3 136 366	- 2 848 453
01	Lebende Tiere	0	20	0	- 59 637	- 56 479	0	- 76 836	- 68 209	- 72 898
02	Fleisch und geniessbare Schlachtnieberzeugnisse	0	0	0	- 67 864	- 70 838	0	- 621 136	- 612 231	- 588 803
04	Milch und Molkereierzeugnisse; Vogeleier; natürlicher Honig; geniessba	0	0	0	- 51 755	- 55 639	0	130 029	128 192	134 540
05	Andere Waren tierischen Ursprungs, anderweit weder genannt noch int	0	0	0	- 1 357	- 707	0	- 41 982	- 42 232	- 41 316
06	Lebende Pflanzen und Waren des Blumenhandels	2	- 5	44	- 10 604	- 7 964	0	- 574 984	- 557 485	- 584 251
07	Gemüse, Pflanzen, Wurzeln und Knollen, zu Ernährungszwecken	- 245	- 338	- 662	- 17 332	- 20 672	0	- 629 440	- 551 247	- 565 020
08	Geniessbare Früchte; Schalen von Zitrusfrüchten oder von Melonen	- 373	- 435	- 293	- 45 601	- 39 164	0	- 1 008 733	- 943 871	- 977 888
09	Kaffee, Tee, Mate und Gewürze	- 669	- 524	- 510	- 48 778	- 65 700	0	646 358	700 953	891 010
10	Getreide	- 1	- 1	0	- 123 786	- 154 524	0	- 246 593	- 358 344	- 286 178
11	Müllereierzeugnisse; Malz; Stärke; Inulin; Kleber von Weizen	- 1	- 1	- 2	- 29 388	- 34 235	0	- 79 457	- 74 482	- 76 641
12	Olsaaten und ölhaltige Früchte; verschiedene Samen und Früchte; Pfl	- 37	- 1	- 85	- 64 722	- 42 301	0	- 235 132	- 232 501	- 213 929
13	Gummi, Harze und andere Pflanzensäfte und Pflanzenauszüge	99	66	108	- 695	- 581	0	39 669	39 440	43 687
14	Flechtstoffe und andere Waren pflanzlichen Ursprungs, anderweit wede	0	0	0	- 259	- 305	0	- 4 465	- 6 752	- 4 162
15	Tierische und pflanzliche Fette und Oele; Erzeugnisse ihrer Spaltung; z	0	0	0	- 35 432	- 56 884	0	- 255 359	- 272 079	- 283 336
16	Zubereitungen von Fleisch, Fischen, Krebstieren, Weichtieren oder and	0	0	0	- 53 555	- 52 691	0	- 345 325	- 336 957	- 338 937
17	Zucker und Zuckerwaren	- 3	7	21	- 94 432	- 101 569	0	- 82 256	- 97 946	- 102 607
18	Kakao und Zubereitungen aus Kakao	- 26	- 222	- 86	- 78 647	- 73 179	0	252 603	290 827	290 725
19	Zubereitungen auf der Grundlage von Getreide, Mehl, Stärke oder Milc	- 522	- 374	- 346	- 85 093	- 75 510	0	- 35 150	- 22 765	- 13 461
20	Zubereitungen von Gemüse, Früchten oder anderen Pflanzenteilen	- 271	- 193	- 235	- 20 788	- 18 369	0	- 383 905	- 357 588	- 367 730
21	Verschiedene Lebensmittelzubereitungen	- 1	1	26	- 129 157	- 119 987	0	331 858	340 368	329 568
22	Getränke, alkoholhaltige Flüssigkeiten und Essig	- 118	- 53	- 64	- 187 618	- 170 456	0	- 127 087	- 190 209	- 64 030
23	Rückstände und Abfälle der Lebensmittelindustrie; zubereitete Tierfüt	0	0	0	- 96 069	- 91 987	0	- 236 302	- 232 820	- 237 619
24	Tabak und verarbeitete Tabakersatzstoffe	235	74	97	- 87 429	- 74 077	0	327 129	321 571	280 821

Handelsbilanz der Schweiz mit Bosnien-Herzeg. im Jahr 2011



Handelbilanz von Bosnien-Herzeg. mit der Welt im Jahr 2011



12. Zölle, die von Bosnien-Herzeg. auf Importe von Agrarprodukten mit Ursprung in der Schweiz erhoben werden (auf Basis der Daten von 2012)

Quelle: Market Access Map, International Trade Centre, www.intracen.org/marketanalysis

HS02	Text	Anzahl der Tariflinien	Wertzoll (geschätzt)
01	Lebende Tiere	73	10%
02	Fleisch und geniessbare Schlachtnieberzeugnisse	281	52%
04	Milch und Molkereierzeugnisse; Vogeleier; natürlicher Honig; geniessbare Waren tierischen	170	28%
05	Anderer Waren tierischen Ursprungs, anderweit weder genannt noch inbegriffen	21	2%
06	Lebende Pflanzen und Waren des Blumenhandels	41	1%
07	Gemüse, Pflanzen, Wurzeln und Knollen, zu Ernährungszwecken	115	11%
08	Geniessbare Früchte; Schalen von Zitrusfrüchten oder von Melonen	125	8%
09	Kaffee, Tee, Mate und Gewürze	50	4%
10	Getreide	68	5%
11	Müllereierzeugnisse; Malz; Stärke; Inulin; Kleber von Weizen	72	10%
12	Oelsaaten und ölhaltige Früchte; verschiedene Samen und Früchte; Pflanzen zum Gewerbe	78	2%
13	Gummis, Harze und andere Pflanzensäfte und Pflanzenauszüge	13	1%
14	Flechtstoffe und andere Waren pflanzlichen Ursprungs, anderweit weder genannt noch inbegriffen	5	0%
15	Tierische und pflanzliche Fette und Öle; Erzeugnisse ihrer Spaltung; zubereitete Speisefette	128	2%
16	Zubereitungen von Fleisch, Fischen, Krebstieren, Weichtieren oder anderen wirbellosen Tieren	96	38%
17	Zucker und Zuckerwaren	45	11%
18	Kakao und Zubereitungen aus Kakao	27	14%
19	Zubereitungen auf der Grundlage von Getreide, Mehl, Stärke oder Milch; Backwaren	51	25%
20	Zubereitungen von Gemüse, Früchten oder anderen Pflanzenteilen	308	18%
21	Verschiedene Lebensmittelzubereitungen	42	9%
22	Getränke, alkoholhaltige Flüssigkeiten und Essig	214	22%
23	Rückstände und Abfälle der Lebensmittelindustrie; zubereitete Tierfutter	64	2%
24	Tabak und verarbeitete Tabakersatzstoffe	23	15%
29	Organische chemische Erzeugnisse	489	1%
33	Etherische Öle und Resinoide; zubereitete Riech-, Körperpflege- oder Schönheitsmittel	50	9%
35	Eiweissstoffe; Erzeugnisse auf der Grundlage modifizierter Stärken; Klebstoffe; Enzyme	37	5%
38	Verschiedene Erzeugnisse der chemischen Industrie	153	4%
41	Häute, Felle (andere als Pelzfelle) und Leder	71	4%
43	Pelzfelle und künstliches Pelzwerk; Waren daraus	23	8%
50	Seide	25	7%
51	Wolle, feine oder grobe Tierhaare; Garne und Gewebe aus Rosshaar	66	5%
52	Baumwolle	149	5%
53	Anderer pflanzliche Spinnstoffe; Papiergarne und Gewebe aus Papiergarnen	34	7%