

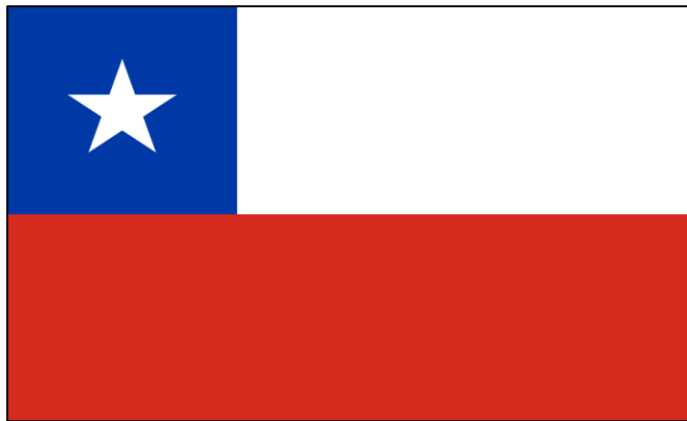


Schweizerische Eidgenossenschaft
Confédération suisse
Confederazione Svizzera
Confederaziun svizra

Eidgenössisches Departement für Wirtschaft,
Bildung und Forschung WBF

Bundesamt für Landwirtschaft BLW
Fachbereich Internationale Handelspolitik

12.08.2016



Chile

Agrarstatistik

1. Wirtschaftliche Kennzahlen und Agrarhandel
2. Landwirtschaftliche Kennzahlen
3. Produzentenpreise
4. Handelspartner
5. Importe der Schweiz aus Chile
6. Die Top-30 der aus Chile in die Schweiz exportierten Produkte
7. Die Top-30 der aus Chile in die EU-27 exportierten Produkte
8. Exporte aus der Schweiz mit dem Ziel Chile
9. Die Top-30 der Exporte aus der Schweiz mit dem Ziel Chile
10. Die Top-30 der aus der EU-27 nach Chile exportierten Produkte
11. Handelsbilanz der Schweiz mit Chile
12. Durch Brasilien angewandte Zollsätze für Produkte, die aus der Schweiz importiert werden


Jean Girardin
Mattenhofstrasse 5, 3003 Bern
Tel. +41 58 462 25 10, Fax +41 58 462 26 34
jean.girardin@blw.admin.ch
www.blw.admin.ch

1. Wirtschaftliche Kennzahlen und Agrarhandel

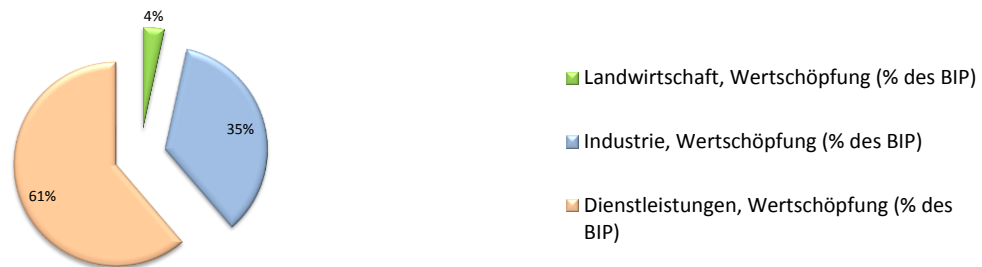
Chile

Wirtschaftliche Indikatoren

	2011	2012	2013	Quelle
Allgemeine Indikatoren : folgen Sie dem Link und klicken Sie auf "Auswahl" für das gewünschte Land.	www.wto.org > Home > Resources > Documents and Statistics > Statistics database > Trade profiles			WTO-Sekretariat
Fläche (km²)	756 096	756 096	756 096	Weltbank (World Development Indicators)
Bevölkerung (Mio.)	17.26	17.45	17.63	
BIP (zu laufenden Preisen, in Milliarden US\$)	251	265	277	
BIP pro Kopf (zu laufenden Preisen, in US\$)	14 526	15 196	15 687	
BIP Wachstum (reales in %)	5.8	5.5	4.3	Internationaler Währungsfonds (World Economic Outlook)
Inflation (%)	3.3	3.0	1.9	
Aktuelle Zahlungsbilanz (% des BIP)	-1.2	-3.6	-3.7	
Arbeitslosenquote (%)	7.1	6.4	5.9	
Exporte von Waren und Dienstleistungen (% BIP)	38	34	33	
Importe von Waren und Dienstleistungen (% BIP)	35	34	33	
Außenhandel (% BIP)	62	59	56	Weltbank (World Development Indicators)
Landwirtschaft, Wertschöpfung (% des BIP)	3.6	3.4	3.4	
Industrie, Wertschöpfung (% des BIP)	38.7	36.3	35.3	
Dienstleistungen, Wertschöpfung (% des BIP)	57.7	60.3	61.3	


 Schweiz
2013
41 285
8.04
686
85 318
1.9
-0.2
10.7
3.2
72
60
63
0.7
25.7
73.6

Anteil am Bruttoinlandsprodukt nach Sektoren im Jahr 2013



Agrarhandel (Mio. CHF)

Welt	2013	2014	2015	Quelle
Chile importiert aus der Welt	5 772	5 732	5 607	Berechnungen des International Trade Centre (ITC), basierend auf COMTRADE (UN) Statistiken
Chile exportiert in die Welt	11 522	11 532	11 259	
Handelsbilanz	5 750	5 799	5 652	

 Schweiz
2015
11 276
9 349
- 1 927

Schweiz

Importe aus Chile	50.00	43.42	52.29	Berechnungen des International Trade Centre (ITC), basierend auf COMTRADE (UN) Statistiken
Exporte nach Chile	9.12	10.90	7.41	
Handelsbilanz	-40.88	-32.52	-44.88	

Agrarhandel mit der Schweiz (in Mio. CHF, 2015)




2. Landwirtschaftliche Kennzahlen

Chile

Quellen: Weltbank sowie Ernährungs- und Landwirtschaftsorganisation der Vereinten Nationen (FAO)



Indikator	2011	2012	2013
Fläche (km ²)	756 096	756 096	756 096
Landfläche unter 5 m ü.M. (% der Fläche)
Waldfläche (% der Fläche)	22	22	..
Waldfläche (km ²)	162 686	163 062	..
Landwirtschaftliche Nutzfläche (% der Fläche)	21	21	..
Landwirtschaftliche Nutzfläche (km ²)	157 890	158 090	..
genutzten Fläche)
Ackerland (% der Fläche)	2	2	..
Ackerland (ha pro Person)	0.08	0.08	..
Ackerland (ha)	1 317 000	1 336 980	..
Permanente Anbauflächen (% der Fläche)	0.6	0.6	..
Fläche (km ²)	743 532	743 532	743 532
Durchschnittliche Niederschläge (mm pro Jahr)	..	1 522	..
Index tierische Produktion (2004-2006 = 100)	112	117	117
Index Ernteerträge (2004-2006 = 100)	117	113	117
Index Lebensmittelproduktion (2004-2006 = 100)	116	115	117
Getreideproduktion (t)	3 950 348	3 464 791	4 004 027
Getreideertrag (kg pro ha)	6 928	6 230	6 913
Dürren, Überschwemmungen, extreme Temperaturen (% der Bevölkerung, Durchschnitt 1990-2009)
Landfläche für Getreideanbau (ha)	570 215	556 184	579 184
Düngerverbrauch (in % der Düngerproduktion)	60	44	..
Düngerverbrauch (kg pro ha Ackerland)	562	358	..
Landwirtschaftliche Maschinen, Traktoren
Landwirtschaftliche Maschinen, Traktoren pro 100 km ² Ackerland
Wachstum der ländlichen Bevölkerung (% pro Jahr)	-0.89	-0.86	-0.85
(%)
Beschäftigten)	10.3
beschäftigten Frauen)	5.1
beschäftigten Männer)	13.7
Export von Agrarrohstoffen (% der Warenexporte)	5.19	5.18	5.82
Lebensmittelexporte (% der Warenexporte)	17.8	18.9	21.0
Import von Agrarrohstoffen (% der Warenimporte)	0.61	0.57	0.67
Lebensmittelimporte (% der Warenimporte)	7.3	7.4	7.7
Ländliche Bevölkerung (% der Gesamtbevölkerung)	11	11	11
Ländliche Bevölkerung	1 940 277	1 923 575	1 907 333
Bevölkerung wohlhaft auf Landflächen unter 5 Meter m ü.M. (% der Gesamtbevölkerung)
Anteil de Bevölkerung unter der Armutsgrenze (% der ländlichen Bevölkerung)	38	..	28
Verbesserte Wasserversorgung im ländlichen Raum (% der ländlichen Bevölkerung mit Zugang)	89	91	..
Landwirtschaftliche Wertschöpfung pro Arbeitskraft (mit seit 2005 konstantem US \$)	6 536	6 492	6 671

 Schweiz
2012
41 285
..
32
12 492
39
15 287
..
10
0.05
403 800
0.6
39 516
1 537
106
99
104
922 645
6 272
..
..
147 116
..
209
..
..
0.92
..
3.5
2.9
4.0
0.24
3.77
0.84
5.69
26
2 100 056
..
..
100
27 495

3. Produzentenpreise (*) (US\$ / t)

Chile

Quelle: FAO



Produkt	2008	2009	2010	2011	2012
Aprikosen	371	318	508	545 F	550
Aubergine					
Hafer	255	199	260		
Beeren, anderweitig nicht genannt					
Zuckerrüben	45	34	34		
Weizen	434	314	254		
Rinder, Lebendgewicht	1 162	1 025	1 436	1 614 F	1 702
Zuckerrohr					
Ziegen, Lebendgewicht					
Karotten und Rüben	253	170	217	213 F	196
Johannisbeeren					
Getreidemischungen					
Kirschen	697	1 069	924	1 373 F	1 759
Pferd, Lebendgewicht	899	888	1 094	1 293 F	1 422
Kohl und andere Kreuzblütler	183	190	247	331 F	398
Blumenkohl und Broccoli	242	213	252	396 F	522
Quitten	227	217	273 F	324 F	358
Raps					
Salat- und Gewürzgurken	502	531	486	457 F	399
Spinat	673	572	643	727 F	771
Tabak, unverarbeitet	2 149				
Erdbeeren	834	771	985	1 243 F	1 438
Himbeeren					
Sonnenblumenkerne					
Ölsaaten, anderweitig nicht genannt					
Sauerkirschen					
Stachelbeeren					
Bohnen, frisch	712	725	722	840 F	912
Hopfen					
Palmöl					
Kiwi	246	163	178	195 F	201
Wolle, roh					
Schafvollmilch, frisch					
Büffelvollmilch, frisch					
Ziegenvollmilch, frisch					
Kuhvollmilch, frisch	379	274	339	347 F	400
Kopfsalat und Chicorée	510	473	546	571 F	561
Kaninchen, Lebendgewicht					
Gemüse, frisch, anderweitig nicht genannt					
Lupinen					
Mais	262	206	257		
Mais, frisch	236	233	196		
Natürlicher Honig					
Blaubeeren					
Nüsse, ungeschält					
Hühnereier in der Schale	1 684	1 606	1 892	1 984 F	1 960
Zwiebeln (und Schalotten), frisch					
Gerste					
Schafe, Lebendgewicht	1 341	1 171	1 352	1 029 F	627
Pfirsiche und Nektarinen	331	296	390	499 F	582
Birnen	341	326	327	432 F	516
Erbsen, frisch	658	606	604	683 F	724
Äpfel	251	207	211	276 F	328
Kartoffeln	446	390	228	347 F	450
Schweine, Lebendgewicht	935	966	1 150	1 236 F	1 251
Hühner, Lebendgewicht	1 164	1 071	1 231	1 326 F	1 344
Pflaumen und Schlehen	169	156	190	213 F	225
Trauben	360	334	54	357 F	653
Roggen					
Sojabohne					
Tomaten	441	458	528	572 F	584
Triticale					
Rindfleisch					
Ziegenfleisch					
Pferdefleisch					
Trutenfleisch					
Wildfleisch					
Kaninchenfleisch					
Schweinefleisch					
Geflügelfleisch					
Schafffleisch					

+	Schweiz		
	2010	2011	2012
	2 625	3 169	3 000
	275	315	300
	10 216	11 938	11 303
	69	75	64
	450	519	504
	4 200	4 938	4 761
	4 623	5 415	4 659
	682	587	703
	4 586	5 408	5 104
	3 348	3 363	4 088
	2 396	2 799	2 650
	1 203	1 406	1 399
	2 055	2 234	2 122
	1 090	1 020	1 270
	738	960	909
	1 687	1 798	1 784
	587	925	938
	14 959	17 330	16 440
	6 014	6 994	6 624
	10 702	12 648	12 348
	781	1 018	981
	4 586	5 408	5 104
	1 168	1 303	1 254
	8 075	9 427	8 926
	1 923	2 360	2 234
	402	654	786
	581	687	628
	581	687	628
	2 456	2 675	2 766
	7 245	6 578	6 818
	1 764	1 872	1 815
	371	413	388
	321	343	331
	15 963	18 635	18 163
	2 958	3 535	3 347
	4 689	5 507	5 238
	3 613	4 483	4 141
	310	361	335
	3 805	4 827	4 624
	3 846	5 056	4 787
	1 090	1 020	1 270
	689	829	763
	941	1 015	1 077
	461	516	491
	2 467	2 749	2 506
	2 354	2 721	2 582
	1 714	1 464	1 868
	3 201	3 644	3 370
	348	401	385
	2 371	2 426	2 397
	303	343	335
	8 115	9 502	9 155
	8 026	9 400	8 088
	4 454	5 202	4 926
	16 855	20 201	19 720
	3 209	3 575	3 259
	8 325	10 562	10 119

(*) Hinweis: Im vorliegenden durch die FAO publizierten internationalen Preisvergleich ist zu berücksichtigen, dass die Definitionen und Angaben für ein Produkt (Qualität, Verpackung, Verkäufe, Käufer, etc.) in den berücksichtigten Ländern erheblichen Differenzen unterliegen können. Mehr zum Thema "Producer Prices" unter folgendem Link: http://faostat3.fao.org/mes/methodology_list/E

4. Die Handelspartner Chiles für Agrarerzeugnisse (Kap. 1-2 und 4-24) im Jahr 2015



Quelle: Trade Map, International Trade Centre, www.intracen.org/marketanalysis

Lieferländer			
N.	Partner	1'000 CHF	%
1	Welt	5 607 230	100%
2	Argentinien	1 173 057	21%
3	USA	793 141	14%
4	Brasilien	662 895	12%
5	Paraguay	660 353	12%
6	China	218 008	4%
7	Peru	210 652	4%
8	Kanada	203 757	4%
9	Ecuador	163 826	3%
10	Kolumbien	146 099	3%
11	Mexiko	135 907	2%
12	Niederlande	91 090	2%
13	Deutschland	87 332	2%
14	Uruguay	85 173	2%
15	Spanien	81 062	1%
16	#N/A	80 838	1%
17	Guatemala	76 362	1%
18	Frankreich	65 996	1%
19	Italien	62 459	1%
20	Belgien	58 126	1%
21	Thailand	53 882	1%
22	Neuseeland	52 664	1%
23	Ver. Königreich	50 264	1%
24	Oesterreich	41 160	1%
25	Island	34 193	1%
26	Sri Lanka	29 216	1%
27	Indien	26 501	0%
28	Malaysia	19 319	0%
29	Indonesien	18 796	0%
30	Costa Rica	14 625	0%
31	Schweiz	13 562	0%
32	Dänemark	12 521	0%
33	Polen	12 066	0%
34	Irland	11 473	0%
35	Vietnam	10 573	0%
36	Südafrika	8 762	0%
37	Türkei	8 601	0%
38	Anderweitig nicht definierte Zonen	8 557	0%
39	Honduras	8 284	0%
40	Singapur	8 070	0%
41	Dominik. Rep.	7 813	0%
42	Kenia	7 420	0%
43	Chili Metadata	7 381	0%
44	Schweden	7 172	0%
45	Panama	6 687	0%
46	Pakistan	6 373	0%
47	Australien	5 724	0%
48	Korea (Süd)	5 377	0%
49	Philippinen	5 036	0%
50	Japan	4 925	0%

Empfängerländer			
N.	Partner	1'000 CHF	%
1	Welt	11 258 920	100%
2	USA	2 626 297	23%
3	China	1 265 989	11%
4	Niederlande	586 042	5%
5	Japan	563 541	5%
6	Ver. Königreich	529 633	5%
7	Mexiko	456 524	4%
8	Korea (Süd)	418 368	4%
9	Brasilien	413 639	4%
10	Peru	331 740	3%
11	Kolumbien	325 511	3%
12	Kanada	291 755	3%
13	Deutschland	264 551	2%
14	Russische Föd.	263 189	2%
15	Italien	215 727	2%
16	Spanien	202 865	2%
17	Ecuador	197 724	2%
18	Frankreich	161 946	1%
19	Argentinien	149 677	1%
20	Taiwan	133 389	1%
21	Türkei	118 778	1%
22	Dänemark	112 783	1%
23	Venezuela	103 675	1%
24	Bolivien	89 040	1%
25	Australien	73 858	1%
26	Belgien	73 368	1%
27	Hongkong	71 074	1%
28	Costa Rica	69 058	1%
29	Saudi-Arabien	66 779	1%
30	Paraguay	55 586	0%
31	Uruguay	53 811	0%
32	Guatemala	49 395	0%
33	Vietnam	49 313	0%
34	Irland	47 752	0%
35	Schweden	47 430	0%
36	Anderweitig nicht definierte Zonen	46 174	0%
37	Emirate, Arab.	44 428	0%
38	Panama	44 379	0%
39	Polen	38 789	0%
40	Norwegen	34 452	0%
41	Finnland	33 667	0%
42	Neuseeland	33 348	0%
43	Kuba	30 723	0%
44	Dominik. Rep.	28 058	0%
45	Schweiz	27 663	0%
46	Thailand	27 326	0%
47	Indien	27 279	0%
48	Singapur	27 236	0%
49	Portugal	25 837	0%
50	Honduras	25 638	0%

Handelsbilanz		
N.	Partner	1'000 CHF
1	Welt	5 651 690
2	USA	1 833 166
3	China	1 047 981
4	Japan	558 616
5	Niederlande	494 952
6	Ver. Königreich	479 369
7	Korea (Süd)	412 992
8	Mexiko	320 617
9	Russische Föd.	260 614
10	Kolumbien	179 413
11	Deutschland	177 219
12	Italien	153 268
13	Taiwan	132 315
14	Spanien	121 804
15	Peru	121 088
16	Türkei	110 177
17	Venezuela	101 374
18	Dänemark	100 261
19	Frankreich	95 950
20	Kanada	87 998
21	Hongkong	70 995
22	Australien	68 134
23	Saudi-Arabien	66 742
24	Costa Rica	54 434
25	Emirate, Arab.	44 049
26	Schweden	40 259
27	Vietnam	38 741
28	Panama	37 692
29	Anderweitig nicht definierte Zonen	37 617
30	Irland	36 280
31	Ecuador	33 899
32	Finnland	32 917
33	Norwegen	32 135
34	Kuba	27 264
35	Polen	26 723
36	Portugal	24 348
37	El Salvador	23 407
38	Nicaragua	20 281
39	Dominik. Rep.	20 246
40	Singapur	19 166
41	Honduras	17 354
42	Belgien	15 242
43	Schweiz	14 101
44	Litauen	10 283
45	Israel	10 100
46	Jamaika	10 024
47	Tschechische R.	8 430
48	Philippinen	8 416
49	Bolivien	8 202
50	Griechenland	5 910

Hinweis : Die Spiegel-Daten, die auf Daten von den Partnerländern basieren, können sich von den Schweizer Daten unterscheiden. Die Gründe hierfür sind vielfältig. Zum Beispiel sind die Transportkosten und Versicherungen im deklarierten Einfuhrwert (cif: cost insurance freight) enthalten, aber im Wert der deklarierten Ausfuhr (fob: free on board) ausgeschlossen.

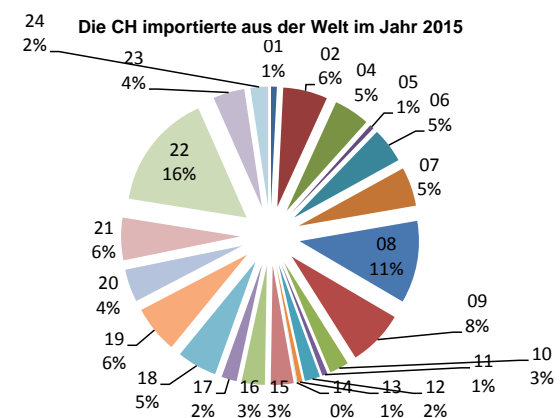
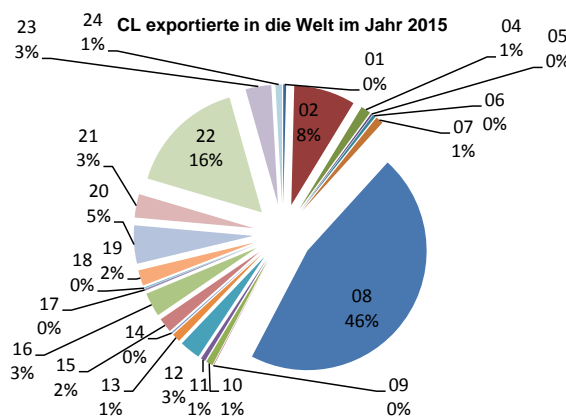
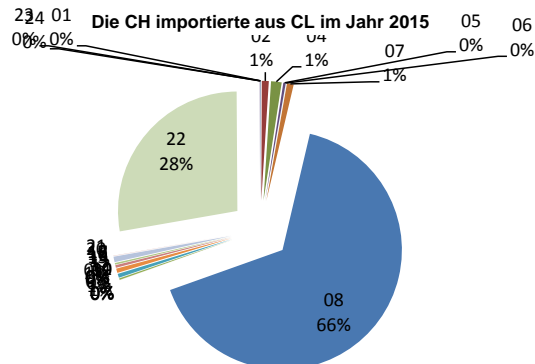
5. Agrarimporte aus Chile und der Welt in die Schweiz



Quelle: Trade Map, International Trade Centre, www.intracen.org/marketanalysis

Einheit: 1 000 CHF

Produktcode	Text	Die Schweiz importiert aus Chile				Chile exportiert in die Welt				Die Schweiz importiert aus der Welt		
		2013	2014	2015		2013	2014	2015		2013	2014	2015
TOTAL	Alle Produkte (landwirtschaftliche und nichtlandwirtschaftliche)	1 020 168	785 615	561 792	↘	71 035 737	70 035 286	60 910 120	↘	297 402 639	251 352 740	243 363 811
TOTAL	Landwirtschaft (Kapitel 1-2 und 4-24)	49 997	43 418	52 294	✓	11 522 027	11 531 510	11 258 921	↘	11 491 204	11 510 840	11 072 143
01	Lebende Tiere	0	0	36	✓	6 012	9 182	44 899	↘	93 711	90 975	87 516
02	Fleisch und geniessbare Schlachtnebenzeugnisse	587	537	491	↘	788 890	854 298	937 515	↘	708 553	712 752	666 207
04	Milch und Molkereierzeugnisse; Vogeleier; natürlicher Honig; geniessbar	1 014	656	748	↘	220 307	241 876	151 886	↘	592 301	594 838	536 381
05	Andere Waren tierischen Ursprungs, anderweit weder genannt noch inbegriffen	39	37	172	↘	25 473	27 668	25 442	↘	81 397	74 981	64 305
06	Lebende Pflanzen und Waren des Blumenhandels	24	0	6	↘	48 429	49 034	45 776	↘	595 306	578 288	526 734
07	Gemüse, Pflanzen, Wurzeln und Knollen, zu Ernährungszwecken	1 026	958	475	↘	112 683	106 605	116 946	↘	646 354	600 792	584 605
08	Geniessbare Früchte; Schalen von Zitrusfrüchten oder von Melonen	30 649	28 512	34 447	✓	5 059 291	5 268 950	5 171 491	↘	1 136 881	1 139 983	1 236 662
09	Kaffee, Tee, Mate und Gewürze	6	7	4	↘	8 098	7 171	7 518	↘	745 250	747 477	840 628
10	Getreide	3	3	106	↘	354 239	253 142	105 258	↘	326 444	324 762	290 478
11	Müllereierzeugnisse; Malz; Stärke; Inulin; Kleber von Weizen	11	0	3	↘	81 078	65 538	69 989	↘	89 811	87 927	81 501
12	Oelsaaten und ölhaltige Früchte; verschiedene Samen und Früchte; Pflanzenteile	308	343	280	↘	415 298	355 033	318 620	↘	244 302	243 778	230 541
13	Gummi, Harze und andere Pflanzensäfte und Pflanzenauszüge	33	289	307	↘	113 062	122 215	130 734	↘	72 443	73 576	73 834
14	Flechtstoffe und andere Waren pflanzlichen Ursprungs, anderweit weder genannt noch inbegriffen	0	3	0	↘	22 195	21 188	21 831	↘	5 957	5 826	3 453
15	Tierische und pflanzliche Fette und Öle; Erzeugnisse ihrer Spaltung; zubereitete tierische oder pflanzliche Fette und Öle	131	158	186	↘	202 284	223 510	223 727	↘	369 243	356 861	342 175
16	Zubereitungen von Fleisch, Fischen, Krebstieren, Weichtieren oder anderen Tieren	167	196	115	↘	372 222	349 653	366 302	↘	376 005	376 262	349 082
17	Zucker und Zuckerwaren	0	0	0	↘	40 159	26 941	26 676	↘	301 755	287 884	230 565
18	Kakao und Zubereitungen aus Kakao	0	0	0	↘	24 379	17 466	19 152	↘	487 705	589 963	600 587
19	Zubereitungen auf der Grundlage von Getreide, Mehl, Stärke oder Milch	54	0	1	↘	255 043	243 976	238 142	↘	757 233	775 419	711 937
20	Zubereitungen von Gemüse, Früchten oder anderen Pflanzenteilen	1 025	533	388	↘	648 696	662 479	581 962	↘	501 263	505 306	491 295
21	Verschiedene Lebensmittelzubereitungen	6	37	21	↘	366 672	372 609	356 915	↘	716 509	694 475	636 334
22	Getränke, alkoholhaltige Flüssigkeiten und Essig	14 839	11 066	14 455	↘	1 863 902	1 734 079	1 805 236	↘	1 877 616	1 847 626	1 753 808
23	Rückstände und Abfälle der Lebensmittelindustrie; zubereitete Tierfutter	69	83	53	↘	423 598	437 993	392 767	↘	500 054	503 338	470 968
24	Tabak und verarbeitete Tabakersatzstoffe	6	0	0	↘	70 017	80 904	100 137	↘	265 111	297 751	262 547



6. Die Top 30 der Agrarimporte (WTO-Definition) aus Chile in die Schweiz, Importwert 2015

Quelle: Swiss-Impex



KN8	Text	Kg	CHF (cif)	Total CHF = 100
TOTAL		12 694 777	51 867 913	100%
0802.3290	Walnüsse, frisch oder getrocknet, ohne Schale, auch enthäutet (ausg. solche zu Futterzwecken oder zur Oelgewinnung)	974 725	13 177 125	25%
2204.2141	Roter Naturwein, einschl. mit Alkohol angereicherter Wein, und Traubenmost, dessen Gärung durch Zusatz von Alkohol verhindert oder unterbrochen worden ist, in Behältnissen von <= 2 l, innerhalb des Zollkontingents Nr. 24 eingeführt (ausg. Schaumwein sowie Wein in gewöhnlichen Fiaschi von > 1 l)	1 847 872	9 535 172	18%
0804.4000	Avocadofrüchte, frisch oder getrocknet	3 431 476	7 880 263	15%
0810.4000	Preiselbeeren, Heidelbeeren und andere Früchte der Gattung Vaccinium, frisch	253 891	2 827 923	5%
0806.1012	Weintrauben, frisch, zum Tafelgenuss, vom 16. September bis 14. Juli	791 427	2 252 589	4%
2204.2931	Roter Trinkwein, einschl. mit Alkohol angereicherter Wein, und Traubenmost, dessen Gärung durch Zusatz von Alkohol verhindert oder unterbrochen worden ist, mit einem Alkoholgehalt von > 13 % Vol., in Behältnissen von > 2 l, innerhalb des Zollkontingents Nr. 24 eingeführt (ausg. Schaumwein)	574 797	1 699 591	3%
0811.2090	Himbeeren, Brombeeren, Maulbeeren, Loganbeeren, Johannisbeeren und Stachelbeeren, auch in Wasser oder Dampf gekocht, gefroren, auch mit Zusatz von Zucker oder anderen Süßmitteln (ausg. Himbeeren mit Zusatz von Zucker oder anderen Süßmitteln)	313 981	1 547 189	3%
2204.2121	Weisser Naturwein, einschl. mit Alkohol angereicherter Wein, und Traubenmost, dessen Gärung durch Zusatz von Alkohol verhindert oder unterbrochen worden ist, in Behältnissen von <= 2 l, innerhalb der Zollkontingente Nr. 23 und 25 eingeführt (ausg. Schaumwein)	294 286	1 431 756	3%
0810.5000	Kiwi, frisch	495 244	1 226 713	2%
2204.2921	Weisser Trinkwein, einschl. mit Alkohol angereicherter Wein, und Traubenmost, dessen Gärung durch Zusatz von Alkohol verhindert oder unterbrochen worden ist, mit einem Alkoholgehalt von > 13 % Vol., in Behältnissen von > 2 l, innerhalb der Zollkontingente Nr. 23 und 25 eingeführt (ausg. Schaumwein)	338 020	826 196	2%
0409.0000	Honig, natürlich	187 346	738 988	1%
0809.3020	Brugnolen und Nektarinen, frisch	322 286	708 723	1%
0813.3000	Äpfel, getrocknet	104 660	584 358	1%
0808.3021	Birnen, frisch, in offener Packung, vom 1. April bis 30. Juni (ausg. solche zu Most- und Brennzwecken)	286 505	536 891	1%
0809.4012	Pflaumen, frisch, in offener Packung, vom 1. Oktober bis 30. Juni	224 843	502 091	1%
0813.2090	Pflaumen, getrocknet (ausg. ganze Pflaumen)	119 370	480 345	1%
0805.5000	Zitronen [Citrus limon, Citrus limonum] und Limetten [Citrus aurantifolia, Citrus latifolia], frisch oder getrocknet	132 950	479 471	1%
2204.2932	Roter Trinkwein, einschl. mit Alkohol angereicherter Wein, und Traubenmost, dessen Gärung durch Zusatz von Alkohol verhindert oder unterbrochen worden ist, mit einem Alkoholgehalt von <= 13 % Vol., in Behältnissen von > 2 l, innerhalb des Zollkontingents Nr. 24 eingeführt (ausg. Schaumwein)	370 710	451 551	1%
0806.2000	Weintrauben, getrocknet	149 176	434 755	1%
2204.2922	Weisser Trinkwein, einschl. mit Alkohol angereicherter Wein, und Traubenmost, dessen Gärung durch Zusatz von Alkohol verhindert oder unterbrochen worden ist, mit einem Alkoholgehalt von <= 13 % Vol., in Behältnissen von > 2 l, innerhalb der Zollkontingente Nr. 23 und 25 eingeführt (ausg. Schaumwein)	313 910	325 461	1%
0201.3099	Fleisch von Rindern, ohne Knochen, frisch oder gekühlt (ausg. solches von Kälbern), ausserhalb des Zollkontingents	4 227	284 824	1%
1302.1900	Pflanzensäfte und Pflanzenszüge (ausg. solche von Süssholzwurzeln, Hopfen, Pyrethrum oder rotenonhaltigen Wurzeln sowie Opium)	15 470	265 391	1%
0710.8090	Gemüse, auch in Wasser oder Dampf gekocht, gefroren, a.n.g.	18 563	207 407	0%
0808.1021	Äpfel, frisch, in offener Packung, vom 15. Juni bis 14. Juli (ausg. solche zu Most- und Brennzwecken)	108 981	185 387	0%
0810.9098	Früchte, frisch, a.n.g.	56 147	180 497	0%
2007.9919	Konfitüren, Fruchtgelees, Marmeladen, Fruchtmuse und Fruchtpasten, durch Kochen hergestellt, ohne Zusatz von Zucker oder anderen Süßmitteln (ausg. solche von Zitrusfrüchten oder tropischen Früchten sowie homogenisierte Zubereitungen der Position 2007.1000)	134 188	176 008	0%
1207.9986	Oelsamen und ölhaltige Früchte, a.n.g., auch geschrotet, zur Oelgewinnung durch Extraktion (ausg. solche zur Herstellung von Speiseöl und Oel zu Futterzwecken)	100 000	162 036	0%
0813.2010	Pflaumen, ganz, getrocknet	41 117	154 092	0%
1515.9098	Pflanzenfette und fette Pflanzenöle sowie ihre Fraktionen, auch raffiniert, jedoch chemisch unmodifiziert, in Zisternen oder Metallfässern, a.n.g.	3 800	153 341	0%
0712.3900	Pilze, genießbar, und Trüffel, getrocknet, auch in Stücke oder Scheiben geschnitten, als Pulver oder sonst zerkleinert, jedoch nicht weiter zubereitet (ausg. Pilze der Gattung Agaricus, Judasohren [Aucicularia spp.] sowie Zitterlinge und Silberohren [Tremella spp.]	1 470	138 144	0%

7. Die 30 wichtigsten Agrarexportprodukte (Kap. 1-2 und 4-24) Chiles in die EU-28 im Jahre 2015

Quelle: Trade Map, International Trade Centre, www.intracen.org/marketanalysis
Die bilateralen Handelsströme wurden von Chile dokumentiert



HS6	Text	1000 CHF (cif)	Total CHF = 100
TOTAL		2 404 925	100%
2204.21	Naturwein aus frischen Weintrauben, einschl. mit Alkohol angereicherter Wein, und Traubenmost, dessen Gärung durch Zusatz von Alkohol verhindert oder unterbrochen worden ist, in Behältnissen mit einem Inhalt von ≤ 2 l (ausg. Schaumwein)	468 047	19%
0806.10	Weintrauben, frisch	187 102	8%
0804.40	Avocadofrüchte, frisch oder getrocknet	139 180	6%
2204.29	Naturwein aus frischen Weintrauben, einschl. mit Alkohol angereicherter Wein, und Traubenmost, dessen Gärung durch Zusatz von Alkohol verhindert oder unterbrochen worden ist, in Behältnissen mit einem Inhalt von > 2 l (ausg. Schaumwein)	129 320	5%
1605.53	Miesmuscheln, zubereitet oder haltbar gemacht	122 102	5%
0810.40	Preiselbeeren, Heidelbeeren und andere Früchte der Gattung Vaccinium, frisch	118 625	5%
0802.32	Walnüsse, frisch oder getrocknet, ohne Schale	117 407	5%
0808.10	Äpfel, frisch	105 429	4%
0813.20	Pflaumen, getrocknet	94 876	4%
0810.50	Kiwi, frisch	70 982	3%
0808.30	Birnen, frisch	55 628	2%
0806.20	Weintrauben, getrocknet	45 262	2%
0811.20	Himbeeren, Brombeeren, Maulbeeren, Loganbeeren, Johannisbeeren und Stachelbeeren, auch in Wasser oder Dampf gekocht, gefroren, auch mit Zusatz von Zucker oder anderen Süßmitteln	40 481	2%
0409.00	Honig, natürlich	36 861	2%
0207.14	Genießbare Stücke und Schlachtnebenprodukte von Hühnern [Hausgeflügel], gefroren	36 456	2%
1209.91	Samen von Gemüsen, zur Aussaat	34 375	1%
2301.20	Mehl und Pellets von Fischen oder von Krebstieren, von Weichtieren oder von anderen wirbellosen Wassertieren, ungenießbar	29 770	1%
0802.31	Walnüsse, frisch oder getrocknet, in der Schale	27 922	1%
1302.39	Schleime und Verdickungsmittel von Pflanzen, auch modifiziert (ausg. solche aus Johannisbrot, Johannisbrotkernen oder Guarsamen sowie Agar-Agar) (Ausfuhr getarnt vom 1.1.1988 bis 31.12.2010)	26 836	1%
0802.21	Haselnüsse [Corylus spp.], frisch oder getrocknet, in der Schale	22 573	1%
0710.80	Gemüse, auch in Wasser oder Dampf gekocht, gefroren (ausg. Kartoffeln, Hülsenfrüchte, Gartenspinat, Neuseelandspinat, Gartenmelde und Zuckermais)	21 437	1%
1516.10	Fette und Öle tierischen Ursprungs sowie deren Fraktionen, ganz oder teilweise hydriert, umgeestert, wiederverestert oder elaidiniert, auch raffiniert (ausg. Fette und Öle sowie deren Fraktionen, die eine	20 979	1%
0802.22	Haselnüsse [Corylus spp.], frisch oder getrocknet, ohne Schale	19 750	1%
1212.29	Algen, frisch, gekühlt, gefroren oder getrocknet, auch gemahlen (ausg. solche zur menschlichen Ernährung)	19 045	1%
2002.90	Tomaten, ohne Essig oder Essigsäure zubereitet oder haltbar gemacht (ausg. Tomaten, ganz oder in Stücken)	18 960	1%
1211.90	Pflanzen, Pflanzenteile, Samen und Früchte der hauptsächlich zur Herstellung von Riechmitteln oder zu Zwecken der Medizin, Insektenvertilgung, Schädlingsbekämpfung oder dergleichen verwendeten Arten, frisch oder getrocknet, auch in Stücken, als Pulver oder sonst zerkleinert, a.n.g.	18 397	1%
0809.40	Pflaumen und Schlehen, frisch	18 193	1%
0809.29	Kirschen, frisch (ausg. Sauerkirschen)	17 682	1%
0811.90	Früchte und Nüsse, genießbar, auch in Wasser oder Dampf gekocht, gefroren, auch mit Zusatz von Zucker oder anderen Süßmitteln (ausg. Erdbeeren, Himbeeren, Brombeeren, Maulbeeren, Loganbeeren, Johannisbeeren und Stachelbeeren)	14 600	1%
0805.50	Zitronen [Citrus limon, Citrus limonum] und Limetten [Citrus aurantifolia, Citrus latifolia], frisch oder	13 328	1%

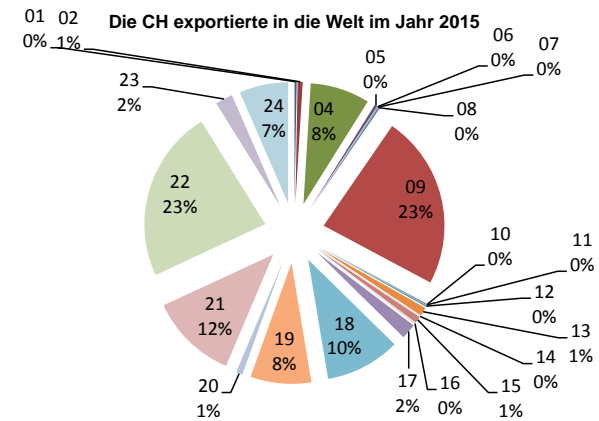
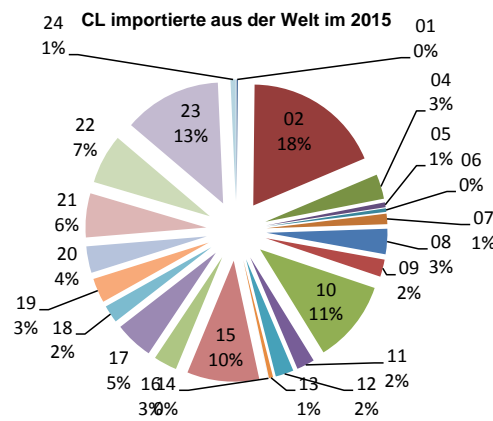
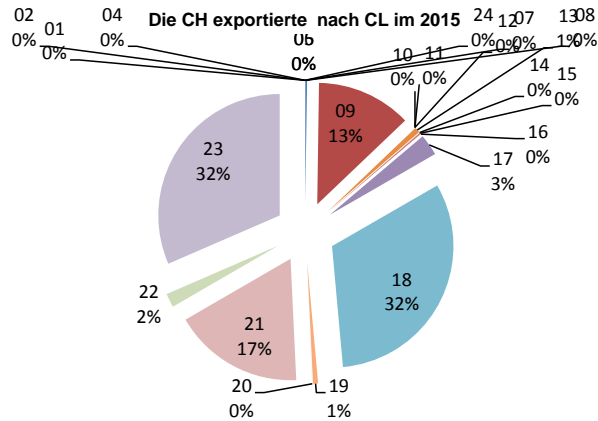
8. Schweizer Agrarexporte nach Chile und in die Welt



Quelle: Trade Map, International Trade Centre, www.intracen.org/marketanalysis

Einheit: 1 000 CHF

Produktcode	Text	Die Schweiz exportiert nach Chile			Chile importiert aus der Welt			Die Schweiz exportiert in die Welt		
		2013	2014	2015	2013	2014	2015	2013	2014	2015
TOTAL	Alle Produkte (landwirtschaftliche und nichtlandwirtschaftliche)	290 381	254 378	257 613	73 341 116	66 110 467	60 600 101	331 542 766	284 334 612	280 670 004
TOTAL	Landwirtschaft (Kapitel 1-2 und 4-24)	9 117	10 903	7 411	5 772 471	5 732 218	5 607 230	8 603 998	8 789 617	8 552 822
01	Lebende Tiere	1	2	0	9 814	8 881	9 789	34 963	22 212	24 787
02	Fleisch und geniessbare Schlachtnieberzeugnisse	0	0	0	1 084 210	1 062 984	1 034 989	64 603	65 689	57 514
04	Milch und Molkereierzeugnisse; Vogeleier; natürlicher Honig; geniessbare	0	0	0	183 987	187 148	185 188	665 704	737 413	680 681
05	Andere Waren tierischen Ursprungs, anderweit weder genannt noch inb	0	0	0	29 069	34 191	36 532	34 235	39 145	30 037
06	Lebende Pflanzen und Waren des Blumenhandels	0	0	0	24 346	26 963	26 739	4 915	5 510	4 768
07	Gemüse, Pflanzen, Wurzeln und Knollen, zu Ernährungszwecken	0	0	0	85 209	70 170	78 334	5 415	6 061	5 697
08	Geniessbare Früchte; Schalen von Zitrusfrüchten oder von Melonen	0	0	17	151 243	167 871	190 056	14 901	14 973	16 954
09	Kaffee, Tee, Mate und Gewürze	522	509	938	115 823	116 328	129 601	2 074 764	2 054 409	1 983 570
10	Getreide	0	0	0	739 723	635 869	619 735	2 795	5 711	5 289
11	Müllereierzeugnisse; Malz; Stärke; Inulin; Kleber von Weizen	0	0	0	106 679	105 864	134 788	10 038	9 462	9 418
12	Olsaaten und ölhaltige Früchte; verschiedene Samen und Früchte; Pfla	0	0	0	103 750	139 256	135 892	14 230	16 691	17 451
13	Gummi, Harze und andere Pflanzensäfte und Pflanzenauszüge	478	275	54	35 493	29 364	31 242	109 653	111 243	98 965
14	Flechtstoffe und andere Waren pflanzlichen Ursprungs, anderweit weder	0	0	0	374	302	530	259	156	131
15	Tierische und pflanzliche Fette und Oele; Erzeugnisse ihrer Spaltung; z	182	102	16	571 025	586 492	540 636	87 696	75 151	76 488
16	Zubereitungen von Fleisch, Fischen, Krebstieren, Weichtieren oder and	0	0	0	184 441	161 143	175 225	7 842	7 356	6 705
17	Zucker und Zuckerwaren	198	248	211	354 978	312 062	287 385	147 512	155 382	175 042
18	Kakao und Zubereitungen aus Kakao	2 308	2 625	2 363	119 574	131 351	132 693	813 559	847 263	857 358
19	Zubereitungen auf der Grundlage von Getreide, Mehl, Stärke oder Milch	0	0	50	176 292	177 835	183 599	749 864	743 443	696 100
20	Zubereitungen von Gemüse, Früchten oder anderen Pflanzenteilen	0	0	1	198 829	203 031	198 763	106 975	97 063	74 720
21	Verschiedene Lebensmittelzubereitungen	1 102	1 232	1 289	247 648	281 477	329 812	1 077 619	1 056 710	1 003 086
22	Getränke, alkoholhaltige Flüssigkeiten und Essig	2 614	2 174	137	343 883	372 801	372 483	1 839 388	1 881 540	1 969 920
23	Rückstände und Abfälle der Lebensmittelindustrie; zubereitete Tierfutter	1 712	3 736	2 335	870 156	894 601	733 955	189 682	218 804	199 626
24	Tabak und verarbeitete Tabakersatzstoffe	0	0	0	35 925	26 234	39 264	547 386	618 230	558 515



9. Die Top 30 der Schweizer Agrarexporte (WTO-Definition) nach Chile, Exportwert 2015

Quelle: Swiss-Impex



KN8	Text	Kg	CHF (cif)	Total CHF = 100
TOTAL		745 327	8 240 721	100%
2309.9089	Zubereitungen zur Fütterung von Tieren der Rindvieh-, Schaf-, Ziegen-, Schweine- und Pferdegattung sowie von Kaninchen und Hausgeflügel, kein Milch- oder Molkepulver enthaltend, a.n.g.	120 000	2 137 000	26%
1806.3211	Milchschokolade in Form von Tafeln, Stangen oder Riegeln, mit einem Gewicht von =< 2 kg, ungefüllt, mit einem Milchfettgehalt von > 6 %	247 219	1 165 444	14%
3302.1000	Mischungen von Riechstoffen und Mischungen, einschl. alkoholische Lösungen, auf der Grundlage eines oder mehrerer dieser Stoffe, von der als Rohstoffe für die Lebensmittel- oder Getränkeindustrie verwendeten Art	32 821	848 732	10%
0901.2100	Kaffee, geröstet, unentkoffeiniert	44 840	824 312	10%
2106.9095	Lebensmittelzubereitungen, a.n.g., kein Fett enthaltend, Zucker enthaltend, mit einem Zuckergehalt von =< 50 %	10 492	568 998	7%
1806.9031	Schokolade und andere kakaohaltige Lebensmittelzubereitungen, in Behältnissen oder unmittelbaren Umschliessungen mit einem Inhalt von =< 2 kg, Milchbestandteile und anderes Fett als Milchfett enthaltend, mit oder ohne Milchfett, mit einem Fettgehalt von > 15 % (ausg. solche in Form von Tafeln, Stangen oder Riegeln sowie Kakaopulver)	65 169	434 392	5%
2106.9040	Kaugummi, Bonbons, Tabletten, Pastillen und dergleichen, ohne Zucker	21 698	328 391	4%
2106.9074	Lebensmittelzubereitungen, a.n.g., anderes Fett als Milchfett enthaltend, mit einem Fettgehalt von > 10 %, jedoch =< 25 %	6 725	278 319	3%
1806.3212	Milchschokolade in Form von Tafeln, Stangen oder Riegeln, mit einem Gewicht von =< 2 kg, ungefüllt, mit einem Milchfettgehalt von > 3 %, jedoch =< 6 %	33 267	241 120	3%
1806.9049	Schokolade und andere kakaohaltige Lebensmittelzubereitungen, in Behältnissen oder unmittelbaren Umschliessungen mit einem Inhalt von =< 2 kg, Milchbestandteile und kein anderes Fett als Milchfett enthaltend (ausg. solche in Form von Tafeln, Stangen oder Riegeln sowie Kakaopulver)	24 265	209 798	3%
1704.9010	Weisse Schokolade	33 490	204 155	2%
1806.3290	Schokolade und andere kakaohaltige Lebensmittelzubereitungen, in Form von Tafeln, Stangen oder Riegeln, mit einem Gewicht von =< 2 kg, ungefüllt (ausg. Milchschokolade)	27 103	195 511	2%
2309.9090	Zubereitungen von der zur Tierfütterung verwendeten Art, a.n.g.	2 580	183 672	2%
2202.9090	Getränke, nichtalkoholhaltig (ausg. Wasser, Frucht- und Gemüsesäfte sowie Milch)	41 336	136 630	2%
0901.2200	Kaffee, geröstet, entkoffeiniert	5 815	108 043	1%
2106.9065	Lebensmittelzubereitungen, a.n.g., Milchfett enthaltend, mit einem Milchfettgehalt von > 12 %, jedoch =< 20 %	5 990	61 427	1%
1302.1900	Pflanzensäfte und Pflanzenauszüge (ausg. solche von Süssholzwurzeln, Hopfen, Pyrethrum oder rotenonhaltigen Wurzeln sowie Opium)	2 649	52 666	1%
1806.3111	Schokolade und andere kakaohaltige Lebensmittelzubereitungen, in Form von Tafeln, Stangen oder Riegeln, mit einem Gewicht von =< 2 kg, gefüllt, Milchbestandteile und anderes Fett als Milchfett enthaltend, mit oder ohne Milchfett	3 690	36 438	0%
1806.9069	Schokolade und andere kakaohaltige Lebensmittelzubereitungen, in Behältnissen oder unmittelbaren Umschliessungen mit einem Inhalt von =< 2 kg, weder Milchbestandteile noch Fett enthaltend (ausg. solche in Form von Tafeln, Stangen oder Riegeln sowie Kakaopulver)	2 947	35 511	0%
3301.2980	Oele, etherisch, auch terpenfrei gemacht, einschl. konkrete oder absolute Oele (ausg. Oele von Zitrusfrüchten sowie Geranium-, Jasmin-, Lavendel-, Lavandin-, Minzen- und Vetiveröl sowie Oele der Positionen 3301.2910 und 3301.2930)	60	24 776	0%
1806.3119	Schokolade und andere kakaohaltige Lebensmittelzubereitungen, in Form von Tafeln, Stangen oder Riegeln, mit einem Gewicht von =< 2 kg, gefüllt, Milchbestandteile und kein anderes Fett als Milchfett enthaltend	1 202	20 798	0%
1905.3220	Waffeln, auch kakaohaltig, mit Zusatz von Zucker oder anderen Süsstoffen (ausg. Waffeln mit einem Wassergehalt von > 10 %)	1 680	17 462	0%
0813.3000	Äpfel, getrocknet	2 562	16 966	0%
1515.9098	Pflanzenfette und fette Pflanzenöle sowie ihre Fraktionen, auch raffiniert, jedoch chemisch unmodifiziert, in Zisternen oder Metallfässern, a.n.g.	1 008	15 851	0%
2106.9023	Mischungen, ohne Alkohol, von Extrakten und Konzentraten pflanzlicher Stoffe, zur Getränkeherstellung, mit Zusatz von Zucker oder anderen Süsstoffen, mit einem Saccharosegehalt von =< 50 %	886	14 634	0%
1905.3114	Biskuits mit Zusatz von Süsstoffen, auch kakaohaltig, Milchfett enthaltend, mit einem Milchfettgehalt von > 1 %, jedoch =< 3 %	1 344	14 623	0%
2101.1100	Auszüge, Essenzen und Konzentrate aus Kaffee	660	11 312	0%
1905.3113	Biskuits mit Zusatz von Süsstoffen, auch kakaohaltig, Milchfett enthaltend, mit einem Milchfettgehalt von > 3 %, jedoch =< 6 %	912	9 863	0%
2106.9072	Lebensmittelzubereitungen, a.n.g., anderes Fett als Milchfett enthaltend (oder mit einem Milchfettgehalt =< 3 %), mit einem Fettgehalt von > 40 %, jedoch =< 60 %	449	9 208	0%
2106.9099	Lebensmittelzubereitungen, kein Fett enthaltend, a.n.g.	312	8 631	0%

10. Die 30 wichtigsten Agrarimportprodukte (Kap. 1-2 und 4-24) Chiles aus der EU-28 im Jahre 2015

Quelle: Trade Map, International Trade Centre, www.intracen.org/marketanalysis
Die bilateralen Handelsströme wurden von Chile dokumentiert



HS6	Text	1000 CHF (cif)	Total CHF = 100
TOTAL		595 133	100%
2309.90	Zubereitungen von der zur Tierfütterung verwendeten Art (ausg. Hunde- und Katzenfutter, in Aufmachungen für den Einzelverkauf)	57 732	10%
2106.90	Nahrungsmittelzubereitungen, a.n.g.	53 589	9%
2004.10	Kartoffeln, ohne Essig oder Essigsäure zubereitet oder haltbar gemacht, gefroren (ausg. Produkte mit Zucker haltbar gemacht)	46 377	8%
2202.90	Getränke, nichtalkoholhaltig (ausg. Wasser, Frucht- und Gemüsesäfte der Position 2009 sowie Milch)	43 204	7%
2208.30	Whisky	35 034	6%
2301.10	Mehl und Pellets von Fleisch oder von Schlachtnebenerzeugnissen, ungeniessbar; Grieben	28 254	5%
0511.99	Waren tierischen Ursprungs, a.n.g.; nichtlebende Tiere, ungeniessbar (ausg. Fische, Krebstiere, Weichtiere oder andere wirbellose Wassertiere)	15 226	3%
1806.90	Schokolade und andere kakaohaltige Lebensmittelzubereitungen, in Behältnissen oder unmittelbaren Umschließungen mit einem Inhalt von \leq 2 kg (ausg. solche in Form von Tafeln, Stangen oder Riegeln sowie Kakaopulver)	14 430	2%
0406.90	Käse (ausg. Frischkäse, Quark, Schmelzkäse, Käse mit Schimmelbildung im Teig oder mit Marmorierung sowie Käse, gerieben oder in Pulverform)	12 669	2%
2203.00	Bier aus Malz	11 871	2%
1905.90	Backwaren, auch kakaohaltig, Hostien, leere Oblatenkapseln der für Arzneiwaren verwendeten Art, Siegeloblaten, getrocknete Teigblätter aus Mehl oder Stärke und ähnliche Waren (ausg. Knäckebröt, Lebkuchen, Biskuits mit Zusatz von Süsstoffen, Waffeln mit einem Wassergehalt von \leq 10 %, Zwieback, geröstetes Brot und ähnliche geröstete Waren)	10 146	2%
2208.60	Wodka	10 141	2%
1805.00	Kakaopulver ohne Zusatz von Zucker oder anderen Süsstoffen	8 350	1%
1901.10	Nahrungsmittelzubereitungen aus Mehl, Grüte, Griess, Stärke oder Malzextrakt, ohne Kakao oder mit einem Gehalt an Kakao von $<$ 40 % sowie Nahrungsmittelzubereitungen aus Waren der Positionen 0401 bis 0404, ohne Kakao oder mit einem Gehalt an Kakao von $<$ 5 %, a.n.g., zur Ernährung von Kindern, in Einzelverkaufsaufmachung	7 762	1%
1905.31	Biskuits mit Zusatz von Süsstoffen, auch kakaohaltig	7 470	1%
1105.20	Flocken, Granulat und Pellets, von Kartoffeln	6 969	1%
2309.10	Hunde- und Katzenfutter, in Aufmachungen für den Einzelverkauf	6 849	1%
2208.70	Liköre	6 798	1%
1604.14	Thunfische, echte Bonitos und Pelamide [Sarda spp.], zubereitet oder haltbar gemacht, ganz oder in Stücken (ausg. fein zerkleinerte Fische)	6 628	1%
0901.21	Kaffee, geröstet, unentkoffeiniert	6 361	1%
1101.00	Mehl von Weizen oder Mengkorn	5 809	1%
0210.19	Fleisch von Schweinen, gesalzen oder in Salzlake, getrocknet oder geräuchert (ausg. Schinken, Schultern und Teile davon, mit Knochen, sowie Bäuche [durchwachsener Speck] und Teile davon)	5 801	1%
1702.90	Zucker, einschl. Invertzucker, und andere Zucker und Zuckersirupe mit einem Gehalt an Fructose, bezogen auf die Trockensubstanz, von 50 %, a.n.g.	5 657	1%
1806.32	Schokolade und andere kakaohaltige Lebensmittelzubereitungen, in Form von Tafeln, Stangen oder Riegeln, mit einem Gewicht von \leq 2 kg, ungefüllt	5 601	1%
1704.90	Zuckerwaren ohne Kakaogehalt, einschl. weisse Schokolade (ausg. Kaugummi)	5 402	1%
1806.20	Schokolade und andere kakaohaltige Lebensmittelzubereitungen, in Blöcken, Stangen oder Riegeln mit einem Gewicht von $>$ 2 kg oder flüssig, pastenförmig, als Pulver, Granulat oder in ähnlicher Form, in Behältnissen oder unmittelbaren Umschließungen mit einem Inhalt von $>$ 2 kg (ausg. Kakaopulver)	5 282	1%
1209.91	Samen von Gemüsen, zur Aussaat	4 954	1%
2007.99	Konfitüren, Fruchtgelees, Marmeladen, Fruchtmuse und Fruchtpasten, durch Kochen hergestellt, auch mit Zusatz von Zucker oder anderen Süsstoffen (ausg. solche von Zitrusfrüchten sowie homogenisierte Zubereitungen der Position 2007.10)	4 892	1%
1517.90	Mischungen und Zubereitungen von tierischen oder pflanzlichen Fetten und Ölen, geniessbar, sowie von geniessbaren Fraktionen verschiedener Fette und Öle, flüssige Margarine (ausg. Fette und Öle sowie deren Fraktionen der Position 1516 und Mischungen von Olivenölen oder deren Fraktionen)	4 730	1%
0601.10	Bulben, Zwiebeln, Knollen, Wurzelknollen und Wurzelstöcke, ruhend (ausg. Waren zu Ernährungszwecken sowie Zichorienpflanzen und -wurzeln)	4 642	1%

11. Agrarhandelsbilanzen der Schweiz mit Chile und der Welt

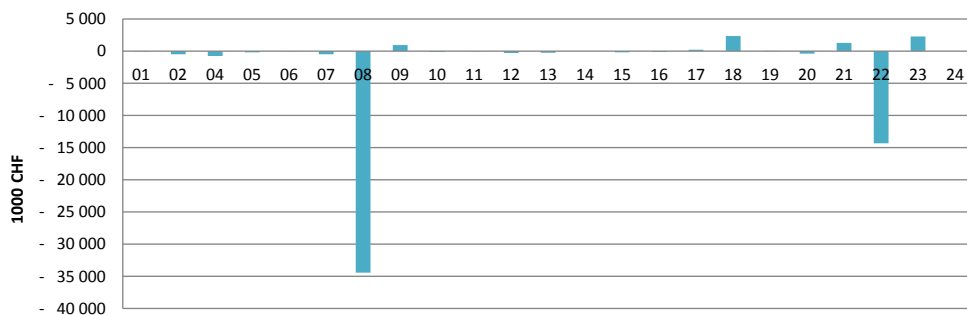


Quelle: Trade Map, International Trade Centre, www.intracen.org/marketanalysis

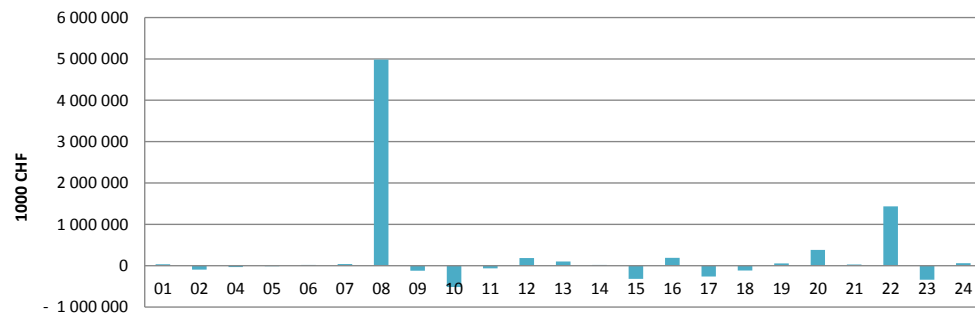
Einheit: 1 000 CHF

Produktcode	Text	Handelsbilanz der Schweiz mit Chile			Handelsbilanz Chiles			Handelsbilanz der Schweiz		
		2013	2014	2015	2013	2014	2015	2013	2014	2015
TOTAL	Alle Produkte (landwirtschaftliche und nichtlandwirtschaftliche)	- 729 786	- 531 237	- 304 179	- 2 305 379	3 924 819	310 018	34 140 127	32 981 872	37 306 194
TOTAL	Landwirtschaft (Kapitel 1-2 und 4-24)	- 40 879	- 32 515	- 44 881	5 749 553	5 799 292	5 651 688	- 2 887 207	- 2 721 220	- 2 519 319
01	Lebende Tiere	- 1	2	- 36	- 3 802	302	35 110	- 58 748	- 68 762	- 62 729
02	Fleisch und geniessbare Schlachtnieberzeugnisse	- 587	- 537	- 491	- 295 320	- 208 686	- 97 474	- 643 950	- 647 063	- 608 693
04	Milch und Molkereierzeugnisse; Vogeleier; natürlicher Honig; geniessba	- 1 014	- 656	- 748	36 320	54 728	- 33 302	73 402	142 575	144 301
05	Andere Waren tierischen Ursprungs, anderweit weder genannt noch int	- 39	- 37	- 172	- 3 596	- 6 523	- 11 090	- 47 162	- 35 836	- 34 268
06	Lebende Pflanzen und Waren des Blumenhandels	- 24	0	- 6	24 083	22 071	19 036	- 590 390	- 572 778	- 521 965
07	Gemüse, Pflanzen, Wurzeln und Knollen, zu Ernährungszwecken	- 1 026	- 958	- 475	27 474	36 434	38 612	- 640 939	- 594 732	- 578 908
08	Geniessbare Früchte; Schalen von Zitrusfrüchten oder von Melonen	- 30 649	- 28 512	- 34 430	4 908 048	5 101 079	4 981 435	- 1 121 980	- 1 125 009	- 1 219 708
09	Kaffee, Tee, Mate und Gewürze	515	502	934	- 107 725	- 109 157	- 122 084	1 329 514	1 306 932	1 142 942
10	Getreide	- 3	- 3	- 106	- 385 484	- 382 727	- 514 477	- 323 649	- 319 050	- 285 189
11	Müllereierzeugnisse; Malz; Stärke; Inulin; Kleber von Weizen	- 11	0	- 3	- 25 600	- 40 326	- 64 799	- 79 773	- 78 465	- 72 083
12	Olsaaten und ölhaltige Früchte; verschiedene Samen und Früchte; Pfl	- 308	- 343	- 280	311 547	215 777	182 728	- 230 073	- 227 087	- 213 090
13	Gummi, Harze und andere Pflanzensäfte und Pflanzenauszüge	445	- 14	- 253	77 569	92 851	99 491	37 210	37 667	25 131
14	Flechtstoffe und andere Waren pflanzlichen Ursprungs, anderweit wede	0	- 3	0	21 821	20 886	21 301	- 5 698	- 5 669	- 3 322
15	Tierische und pflanzliche Fette und Öle; Erzeugnisse ihrer Spaltung; z	52	- 56	- 169	- 368 741	- 362 982	- 316 909	- 281 547	- 281 710	- 265 686
16	Zubereitungen von Fleisch, Fischen, Krebstieren, Weichtieren oder and	- 167	- 196	- 115	187 781	188 510	191 076	- 368 163	- 368 906	- 342 377
17	Zucker und Zuckerwaren	198	248	211	- 314 819	- 285 122	- 260 709	- 154 243	- 132 502	- 55 523
18	Kakao und Zubereitungen aus Kakao	2 308	2 625	2 363	- 95 196	- 113 885	- 113 541	325 854	257 301	256 771
19	Zubereitungen auf der Grundlage von Getreide, Mehl, Stärke oder Milch	- 54	0	49	78 751	66 141	54 543	- 7 369	- 31 976	- 15 837
20	Zubereitungen von Gemüse, Früchten oder anderen Pflanzenteilen	- 1 025	- 533	- 387	449 867	459 447	383 199	- 394 288	- 408 243	- 416 575
21	Verschiedene Lebensmittelzubereitungen	1 097	1 195	1 268	119 024	91 132	27 103	361 110	362 235	366 751
22	Getränke, alkoholhaltige Flüssigkeiten und Essig	- 12 225	- 8 892	- 14 317	1 520 018	1 361 279	1 432 753	- 38 228	33 913	216 112
23	Rückstände und Abfälle der Lebensmittelindustrie; zubereitete Tierfutte	1 643	3 653	2 282	- 446 558	- 456 607	- 341 188	- 310 372	- 284 534	- 271 342
24	Tabak und verarbeitete Tabakersatzstoffe	- 6	0	0	34 091	54 670	60 874	282 275	320 479	295 968

Handelsbilanz der Schweiz mit Chile im Jahr 2015



Handelsbilanz Chiles mit der Welt im Jahr 2015



12. Zölle, die von Chile auf Importe von Agrarprodukten mit Ursprung in der Schweiz erhoben werden (auf Basis der Daten von 2015)

Quelle: Market Access Map, International Trade Centre, www.intracen.org/marketanalysis



HS02	Text	Anzahl der Tariflinien	Wertzoll (geschätzt)
01	Lebende Tiere	41	4%
02	Fleisch und geniessbare Schlachtnebenerzeugnisse	90	6%
04	tierischen Ursprungs, anderweit weder genannt noch inbegriffen	64	6%
05	Andere Waren tierischen Ursprungs, anderweit weder genannt noch inbegriffen	36	3%
06	Lebende Pflanzen und Waren des Blumenhandels	112	6%
07	Gemüse, Pflanzen, Wurzeln und Knollen, zu Ernährungszwecken	118	6%
08	Geniessbare Früchte; Schalen von Zitrusfrüchten oder von Melonen	167	6%
09	Kaffee, Tee, Mate und Gewürze	49	1%
10	Getreide	67	6%
11	Müllereierzeugnisse; Malz; Stärke; Inulin; Kleber von Weizen	28	6%
12	Gewerbe- oder Heilgebrauch; Stroh und Futter	142	6%
13	Gummis, Harze und andere Pflanzensäfte und Pflanzenauszüge	12	0%
14	noch inbegriffen	9	0%
15	Speisefette; Wachse tierischen oder pflanzlichen Ursprungs	68	5%
16	wirbellosen Wassertieren	129	3%
17	Zucker und Zuckerwaren	30	6%
18	Kakao und Zubereitungen aus Kakao	14	4%
19	Backwaren	29	6%
20	Zubereitungen von Gemüse, Früchten oder anderen Pflanzenteilen	97	6%
21	Verschiedene Lebensmittelzubereitungen	31	5%
22	Getränke, alkoholhaltige Flüssigkeiten und Essig	75	3%
23	Rückstände und Abfälle der Lebensmittelindustrie; zubereitete Tierfutter	47	3%
24	Tabak und verarbeitete Tabakersatzstoffe	15	6%
29	Organische chemische Erzeugnisse	560	0%
33	Etherische Oele und Resinoide; zubereitete Riech-, Körperpflege- oder Schönheitsmittel	39	0%
35	Eiweissstoffe; Erzeugnisse auf der Grundlage modifizierter Stärken; Klebstoffe; Enzyme	21	4%
38	Verschiedene Erzeugnisse der chemischen Industrie	170	0%
41	Häute, Felle (andere als Pelzfelle) und Leder	37	1%
43	Pelzfelle und künstliches Pelzwerk; Waren daraus	12	2%
50	Seide	9	0%
51	Wolle, feine oder grobe Tierhaare; Garne und Gewebe aus Rosshaar	42	0%
52	Baumwolle	125	0%
53	Andere pflanzliche Spinnstoffe; Papiergarne und Gewebe aus Papiergarnen	23	0%