

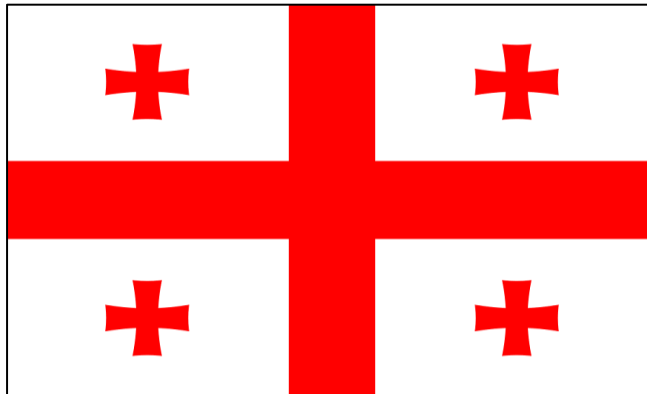


Schweizerische Eidgenossenschaft
Confédération suisse
Confederazione Svizzera
Confederaziun svizra

Eidgenössisches Departement für Wirtschaft,
Bildung und Forschung WBF

Bundesamt für Landwirtschaft BLW
Fachbereich Internationale Handelspolitik

16.06.2015



Georgien

Agrarstatistik

1. Wirtschaftliche Kennzahlen und Agrarhandel
2. Landwirtschaftliche Kennzahlen
3. Produzentenpreise
4. Handelspartner
5. Importe der Schweiz aus Georgien
6. Die Top-30 der aus Georgien in die Schweiz exportierten Produkte
7. Die Top-30 der aus Georgien in die EU-27 exportierten Produkte
8. Exporte aus der Schweiz mit dem Ziel Georgien
9. Die Top-30 der Exporte aus der Schweiz mit dem Ziel Georgien
10. Die Top-30 der aus der EU-27 nach Georgien exportierten Produkte
11. Handelsbilanz der Schweiz mit Georgien
12. Durch Georgien angewandte Zollsätze für Produkte, die aus der Schweiz importiert werden


Bundesamt für Landwirtschaft BLW
gir / lis
Mattenhofstrasse 5, 3003 Bern
Tel. +41 31 322 25 10, Fax +41 31 323 71 64
jean.girardin@blw.admin.ch
www.blw.admin.ch

1. Wirtschaftliche Kennzahlen und Agrarhandel

Georgien

Wirtschaftliche Indikatoren

	2011	2012	2013	Quelle
Allgemeine Indikatoren : folgen Sie dem Link und klicken Sie auf "Auswahl" für das gewünschte Land.	 Home > Resources > Documents and Statistics > Statistics database > Trade profiles">www.wto.org > Home > Resources > Documents and Statistics > Statistics database > Trade profiles			WTO-Sekretariat
Fläche (km²)	69 700	69 700	69 700	Weltbank (World Development Indicators)
Bevölkerung (Mio.)	4.47	4.50	4.48	
BIP (zu laufenden Preisen, in Milliarden US\$)	14	16	16	
BIP pro Kopf (zu laufenden Preisen, in US\$)	3 230	3 523	3 600	
BIP Wachstum (reales in %)	7.2	6.4	3.3	Internationaler Währungsfonds (World Economic Outlook)
Inflation (%)	8.5	-0.9	-0.5	
Aktuelle Zahlungsbilanz (% des BIP)	-12.8	-11.7	-5.7	
Arbeitslosenquote (%)	15.1	15.0	14.6	
Exporte von Waren und Dienstleistungen (% BIP)	36	38	45	
Importe von Waren und Dienstleistungen (% BIP)	55	58	58	
Außenhandel (% BIP)	64	64	67	Weltbank (World Development Indicators)
Landwirtschaft, Wertschöpfung (% des BIP)	9.3	8.6	9.4	
Industrie, Wertschöpfung (% des BIP)	23.1	24.5	24.0	
Dienstleistungen, Wertschöpfung (% des BIP)	67.6	66.9	66.6	


 Schweiz
2013
41 285
8.04
686
85 318
1.9
-0.2
10.7
3.2
72
60
63
0.7
25.7
73.6

Anteil am Bruttoinlandsprodukt nach Sektoren im Jahr 2013



Agrarhandel (Mio. CHF)

Welt	2012	2013	2014	Quelle
Georgien importiert aus der Welt	1 159	1 159	1 160	Berechnungen des International Trade Centre (ITC), basierend auf COMTRADE (UN) Statistiken
Georgien exportiert in die Welt	478	715	751	
Handelsbilanz	- 680	- 444	- 409	

 Schweiz
2014
11 663
9 105
- 2 558

Schweiz


Importe aus Georgien	0.89	0.65	0.59	Berechnungen des International Trade Centre (ITC), basierend auf COMTRADE (UN) Statistiken
Exporte nach Georgien	0.56	1.04	0.92	
Handelsbilanz	-0.33	0.40	0.33	

Agrarhandel mit der Schweiz (in Mio. CHF, 2014)



2. Landwirtschaftliche Kennzahlen Georgien

Quellen: Weltbank sowie Ernährungs- und Landwirtschaftsorganisation der Vereinten Nationen (FAO)

Indikator	2011	2012	2013	 Schweiz 2012
Fläche (km²)	69 700	69 700	69 700	41 285
Landfläche unter 5 m ü.M. (% der Fläche)
Waldfläche (% der Fläche)	39	39	..	32
Waldfläche (km²)	27 397	27 372	..	12 492
Landwirtschaftliche Nutzfläche (% der Fläche)	36	35	..	39
Landwirtschaftliche Nutzfläche (km²)	24 690	24 650	..	15 287
genutzten Fläche)
Ackerland (% der Fläche)	6	6	..	10
Ackerland (ha pro Person)	0.09	0.09	..	0.05
Ackerland (ha)	414 000	400 000	..	403 800
Permanente Anbauflächen (% der Fläche)	1.8	1.8	..	0.6
Fläche (km²)	69 490	69 490	69 490	39 516
Durchschnittliche Niederschläge (mm pro Jahr)	..	1 026	..	1 537
Index tierische Produktion (2004-2006 = 100)	74	70	74	106
Index Ernteerträge (2004-2006 = 100)	79	73	100	99
Index Lebensmittelproduktion (2004-2006 = 100)	77	73	87	104
Getreideproduktion (t)	404 700	376 400	487 900	922 645
Getreideertrag (kg pro ha)	2 201	2 180	2 206	6 272
Dürren, Überschwemmungen, extreme Temperaturen (% der Bevölkerung, Durchschnitt 1990-2009)
Landfläche für Getreideanbau (ha)	183 847	172 665	221 215	147 116
Düngerverbrauch (in % der Düngerproduktion)	4	12
Düngerverbrauch (kg pro ha Ackerland)	14	45	..	209
Landwirtschaftliche Maschinen, Traktoren
Landwirtschaftliche Maschinen, Traktoren pro 100 km² Ackerland
Wachstum der ländlichen Bevölkerung (% pro Jahr)	0.37	-0.15	-0.39	0.92
(%)	7	6
Beschäftigten)	3.5
beschäftigten Frauen)	2.9
beschäftigten Männer)	4.0
Export von Agrarrohstoffen (% der Warenexporte)	0.90	0.93	0.96	0.24
Lebensmittelexporte (% der Warenexporte)	22.0	29.2	38.3	3.77
Import von Agrarrohstoffen (% der Warenimporte)	0.82	0.84	0.67	0.84
Lebensmittelimporte (% der Warenimporte)	12.4	16.0	16.1	5.69
Ländliche Bevölkerung (% der Gesamtbevölkerung)	47	47	47	26
Ländliche Bevölkerung	2 106 457	2 103 354	2 095 119	2 100 056
Bevölkerung wohnhaft auf Landflächen unter 5 Meter m ü.M. (% der Gesamtbevölkerung)
Anteil de Bevölkerung unter der Armutsgrenze (% der ländlichen Bevölkerung)	22	19
Verbesserte Wasserversorgung im ländlichen Raum (% der ländlichen Bevölkerung mit Zugang)	96	97	..	100
Landwirtschaftliche Wertschöpfung pro Arbeitskraft (mit seit 2005 konstantem US \$)	2 531	2 502	2 861	27 495

3. Produzentenpreise (*) (US\$ / t)

Georgien

Quelle: FAO

Produkt	2008	2009	2010	2011	2012
Aprikosen	1 089	1 035	1 086		
Aubergine					
Hafer	216	101	350		
Beeren, anderweitig nicht genannt					
Zuckerrüben					
Weizen	276	233	292	302	301
Rinder, Lebendgewicht	1 314	1 090	1 337	1 908	2 306
Zuckerrohr					
Ziegen, Lebendgewicht	1 623	1 385	1 387	2 131	1 701
Karotten und Rüben	348	208	366	375	455
Johannisbeeren					
Getreidemischungen					
Kirschen	632	570	714	724	759
Pferd, Lebendgewicht					
Kohl und andere Kreuzblütler	161	145	165	226	151
Blumenkohl und Broccoli					
Quitten	636	270	350	508	501
Raps					
Salat- und Gewürzgurken	430	407	522	399	353
Spinat					
Tabak, unverarbeitet	1 620				
Erdbeeren	1 063	762	1 484		
Himbeeren					
Sonnenblumenkerne	394	443	460	579	413
Ölsaaten, anderweitig nicht genannt					
Sauerkirschen					
Stachelbeeren					
Bohnen, frisch					
Hopfen					
Palmöl					
Kiwi					
Wolle, roh					
Schafvollmilch, frisch	517				
Büffelvollmilch, frisch					
Ziegenvollmilch, frisch					
Kuhvollmilch, frisch	372	414	325	471	422
Kopfsalat und Chicorée					
Kaninchen, Lebendgewicht					
Gemüse, frisch, anderweitig nicht genannt					
Lupinen					
Mais	325	394	338	379	311
Mais, frisch					
Natürlicher Honig	6 814	6 093	5 033	6 498	6 723
Blaubeeren					
Nüsse, ungeschält	2 406	1 574	2 048	2 037	2 432
Hühnereier in der Schale	2 356	1 870	1 822	2 096	2 015
Zwiebeln (und Schalotten), frisch					
Gerste	245	217	274	280	322
Schafe, Lebendgewicht	2 073	1 454	2 122	2 321	2 230
Pfirsiche und Nektarinen	376	263	456	472	274
Birnen	514	429	430	562	644
Erbsen, frisch					
Äpfel	375	225	467	544	346
Kartoffeln	339	266	330	384	272
Schweine, Lebendgewicht	1 953	1 594	1 151	1 744	1 112
Hühner, Lebendgewicht					
Pflaumen und Schlehen	367	384	459	454	445
Trauben	424	313	374	363	593
Roggen					
Sojabohne	468	477	445		
Tomaten	315	295	430	432	402
Triticale					
Rindfleisch	3 505	3 583	3 044	4 874	5 752
Ziegenfleisch	3 055	3 161	4 257	5 855	5 495
Pferdefleisch					
Trutenfleisch					
Wildfleisch					
Kaninchenfleisch					
Schweinefleisch	3 728	4 411	3 337	5 612	6 224
Geflügelfleisch	3 246	2 519	2 258	3 106	2 891
Schaffleisch	4 844	3 412	2 858	5 954	5 658

+	Schweiz		
	2010	2011	2012
	2 625	3 169	3 000
	275	315	300
	10 216	11 938	11 303
	69	75	64
	450	519	504
	4 200	4 938	4 761
	4 623	5 415	4 659
	682	587	703
	4 586	5 408	5 104
	3 348	3 363	4 088
	2 396	2 799	2 650
	1 203	1 406	1 399
	2 055	2 234	2 122
	1 090	1 020	1 270
	738	960	909
	1 687	1 798	1 784
	587	925	938
	14 959	17 330	16 440
	6 014	6 994	6 624
	10 702	12 648	12 348
	781	1 018	981
	4 586	5 408	5 104
	1 168	1 303	1 254
	8 075	9 427	8 926
	1 923	2 360	2 234
	402	654	786
	581	687	628
	581	687	628
	2 456	2 675	2 766
	7 245	6 578	6 818
	1 764	1 872	1 815
	371	413	388
	321	343	331
	15 963	18 635	18 163
	2 958	3 535	3 347
	4 689	5 507	5 238
	3 613	4 483	4 141
	310	361	335
	3 805	4 827	4 624
	3 846	5 056	4 787
	1 090	1 020	1 270
	689	829	763
	941	1 015	1 077
	461	516	491
	2 467	2 749	2 506
	2 354	2 721	2 582
	1 714	1 464	1 868
	3 201	3 644	3 370
	348	401	385
	2 371	2 426	2 397
	303	343	335
	8 115	9 502	9 155
	8 026	9 400	8 088
	4 454	5 202	4 926
	16 855	20 201	19 720
	3 209	3 575	3 259
	8 325	10 562	10 119

(*) Hinweis: Im vorliegenden durch die FAO publizierten internationalen Preisvergleich ist zu berücksichtigen, dass die Definitionen und Angaben für ein Produkt (Qualität, Verpackung, Verkäufe, Käufer, etc.) in den berücksichtigten Ländern erheblichen Differenzen unterliegen können.

Austria : Prices of Gooseberries, Hops, Tobacco, Wool and Duck Meat, Geese Meat are based on Unit Values from the Economic Accounts of Agriculture.
- Oilseeds nes: Pumpkin-seed for Oil.

Erklärung : [] = offizielle Angaben | F = Schätzung der FAO | Fc = berechneter Wert

4. Die Handelspartner Georgiens für Agrarerzeugnisse (Kap. 1-2 und 4-24) im Jahr 2014

Quelle: Trade Map, International Trade Centre, www.intracen.org/marketanalysis

Lieferländer			
N.	Partner	1'000 CHF	%
1	Welt	1 159 513	100%
2	Russische Föd.	249 908	22%
3	Ukraine	235 884	20%
4	Türkei	139 971	12%
5	Brasilien	97 154	8%
6	Deutschland	42 631	4%
7	USA	30 866	3%
8	Armenien	28 534	2%
9	Frankreich	25 452	2%
10	Italien	25 361	2%
11	Aserbaidtschan	23 637	2%
12	Niederlande	21 120	2%
13	Ecuador	19 816	2%
14	Kasachstan	17 623	2%
15	China	17 546	2%
16	Polen	15 714	1%
17	Oesterreich	12 846	1%
18	Bulgarien	11 299	1%
19	Indien	10 836	1%
20	Spanien	9 836	1%
21	Ungarn	8 668	1%
22	Belgien	8 071	1%
23	Iran	8 007	1%
24	Indonesien	6 932	1%
25	Ver. Königreich	6 412	1%
26	Rumänien	5 579	0%
27	Litauen	5 017	0%
28	Finnland	4 888	0%
29	Kanada	4 837	0%
30	Lettland	4 535	0%
31	Belarus	4 272	0%
32	Usbekistan	3 963	0%
33	Tschechische R.	3 860	0%
34	Singapur	3 514	0%
35	Moldova	3 438	0%
36	Vietnam	3 169	0%
37	Aegypten	2 794	0%
38	Dänemark	2 569	0%
39	Emirate, Arab.	2 425	0%
40	Malaysia	2 342	0%
41	Pakistan	2 105	0%
42	Kirghisische R.	2 015	0%
43	Neuseeland	2 010	0%
44	Sri Lanka	1 638	0%
45	Kolumbien	1 414	0%
46	Argentinien	1 381	0%
47	Thailand	1 337	0%
48	Irland	1 271	0%
49	Mexiko	1 193	0%
50	Uruguay	1 188	0%

Empfängerländer			
N.	Partner	1'000 CHF	%
1	Welt	750 831	100%
2	Russische Föd.	203 273	27%
3	Ukraine	78 828	10%
4	Aserbaidtschan	70 956	9%
5	Kasachstan	54 849	7%
6	Deutschland	42 516	6%
7	Armenien	41 637	6%
8	Italien	32 838	4%
9	Türkei	24 686	3%
10	Belarus	24 498	3%
11	Niederlande	18 069	2%
12	Litauen	16 531	2%
13	Frankreich	15 370	2%
14	Spanien	11 973	2%
15	Slowakei	10 103	1%
16	Tschechische R.	9 126	1%
17	Belgien	8 339	1%
18	Jordanien	7 340	1%
19	Irak	6 853	1%
20	Polen	6 633	1%
21	Lettland	6 358	1%
22	Ver. Königreich	5 733	1%
23	USA	4 803	1%
24	Singapur	4 673	1%
25	China	4 567	1%
26	Bulgarien	3 985	1%
27	Oesterreich	3 965	1%
28	Kirghisische R.	3 340	0%
29	Turkmenistan	2 818	0%
30	Moldova	2 691	0%
31	Usbekistan	2 606	0%
32	Israel	2 591	0%
33	Griechenland	2 280	0%
34	Estland	2 264	0%
35	Iran	1 396	0%
36	Tadschikistan	1 379	0%
37	Kanada	1 368	0%
38	Emirate, Arab.	939	0%
39	Schweiz	927	0%
40	Libyen	903	0%
41	Dänemark	879	0%
42	Japan	737	0%
43	Libanon	716	0%
44	Mongolei	637	0%
45	Panama	585	0%
46	Australien	573	0%
47	Zypern	270	0%
48	Tunesien	239	0%
49	Hongkong	225	0%
50	Ungarn	213	0%

Handelsbilanz		
N.	Partner	1'000 CHF
1	Welt	- 408 682
2	Aserbaidtschan	47 319
3	Kasachstan	37 226
4	Belarus	20 226
5	Armenien	13 103
6	Litauen	11 514
7	Slowakei	9 873
8	Italien	7 477
9	Jordanien	7 329
10	Irak	6 620
11	Tschechische R.	5 265
12	Turkmenistan	2 781
13	Spanien	2 137
14	Israel	1 861
15	Lettland	1 823
16	Estland	1 749
17	Griechenland	1 426
18	Tadschikistan	1 379
19	Kirghisische R.	1 325
20	Singapur	1 160
21	Libyen	903
22	Japan	737
23	Mongolei	637
24	Australien	570
25	Panama	479
26	Libanon	423
27	Belgien	268
28	Tunesien	239
29	Zypern	185
30	Island	122
31	Philippinen	115
32	Zentralafrika	110
33	Angola	82
34	Kuwait	40
35	Norwegen	38
36	Saudi-Arabien	30
37	Trinidad	23
38	Nigeria	12
39	Brit. Jungfern	0
40	Afghanistan	0
41	Algerien	0
42	Bhutan	0
43	Bosnien-Herzeg.	0
44	Kamerun	0
45	Benin	0
46	Malta	0
47	Marokko	0
48	Katar	0
49	Sierra Leone	0
50	Syrien	0

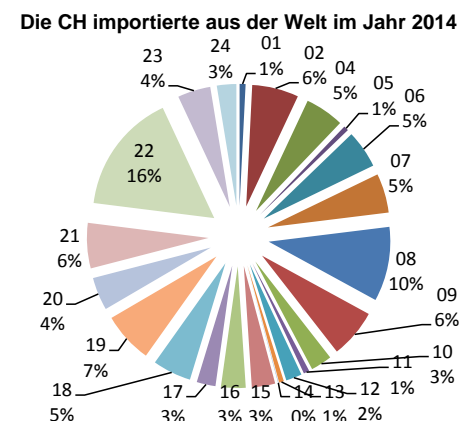
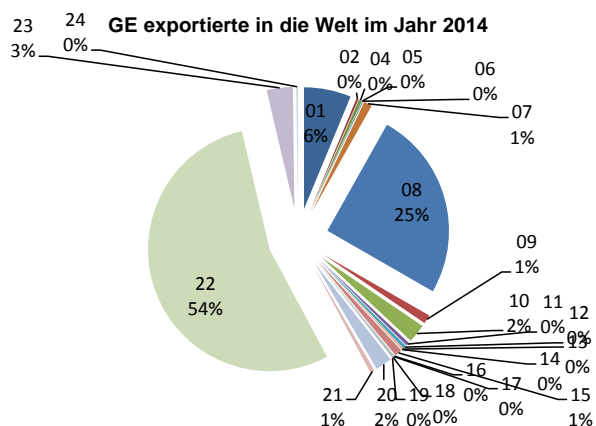
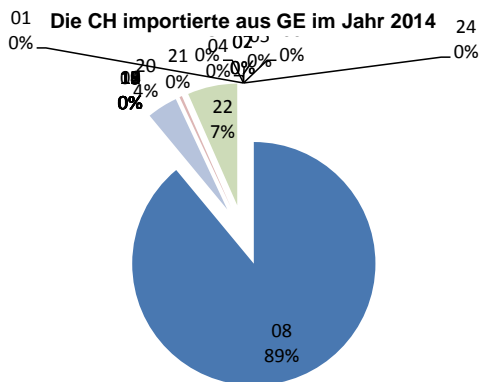
Hinweis : Die Spiegel-Daten, die auf Daten von den Partnerländern basieren, können sich von den Schweizer Daten unterscheiden. Die Gründe hierfür sind vielfältig. Zum Beispiel sind die Transportkosten und Versicherungen im deklarierten Einfuhrwert (cif: cost insurance freight) enthalten, aber im Wert der deklarierten Ausfuhr (fob: free on board) ausgeschlossen.

5. Agrarimporte aus Georgien in die Schweiz

Quelle: Trade Map, International Trade Centre, www.intracen.org/marketanalysis

Einheit: 1 000 CHF

Produktcode	Text	Die Schweiz importiert aus Georgien			Georgien exportiert in die Welt			Die Schweiz importiert aus der Welt		
		2012	2013	2014	2012	2013	2014	2012	2013	2014
TOTAL	Alle Produkte (landwirtschaftliche und nichtlandwirtschaftliche)	3 281	2 078	1 720	2 226 026	2 694 214	2 614 643	185 350 683	186 133 555	185 199 914
	Landwirtschaft (Kapitel 1-2 und 4-24)	887	645	589	478 193	714 747	750 831	10 893 228	11 491 169	11 506 818
01	Lebende Tiere	0	0	0	54 582	58 531	46 962	84 624	93 717	90 986
02	Fleisch und geniessbare Schlachtnebenerzeugnisse	0	0	0	2 972	1 558	2 073	663 834	708 561	712 544
04	Milch und Molkereierzeugnisse; Vogeleier; natürlicher Honig; geniessbar	0	0	0	1 407	4 344	3 148	561 520	592 318	594 623
05	Anderer Waren tierischen Ursprungs, anderweit weder genannt noch inbegriffen	0	0	0	3	0	31	76 094	81 405	74 926
06	Lebende Pflanzen und Waren des Blumenhandels	0	0	0	853	1 025	864	588 401	595 304	578 167
07	Gemüse, Pflanzen, Wurzeln und Knollen, zu Ernährungszwecken	0	0	0	5 401	11 047	8 139	565 554	646 341	600 609
08	Geniessbare Früchte; Schalen von Zitrusfrüchten oder von Melonen	869	633	525	91 594	179 681	188 794	990 655	1 136 906	1 139 869
09	Kaffee, Tee, Mate und Gewürze	0	0	0	6 937	7 293	8 829	831 727	745 255	747 591
10	Getreide	0	0	0	56 210	57 492	18 615	287 033	326 384	324 753
11	Müllereierzeugnisse; Malz; Stärke; Inulin; Kleber von Weizen	0	0	0	2 937	3 628	3 387	86 535	89 862	87 891
12	Oelisaaten und ölhaltige Früchte; verschiedene Samen und Früchte; Pflanzensäfte und andere pflanzliche Ursprungs, anderweit weder genannt noch inbegriffen	0	0	0	3 232	3 130	3 386	228 869	244 302	243 715
13	Gummis, Harze und andere Pflanzensäfte und Pflanzenauszüge	0	0	0	38	997	1 041	70 365	72 655	73 561
14	Flechtstoffe und andere Waren pflanzlichen Ursprungs, anderweit weder genannt noch inbegriffen	0	0	0	137	83	98	4 411	5 955	5 858
15	Tierische und pflanzliche Fette und Öle; Erzeugnisse ihrer Spaltung; zubereitete tierische oder pflanzliche Fette und Öle	0	0	0	2 178	11 050	7 500	360 911	369 250	356 903
16	Zubereitungen von Fleisch, Fischen, Krebstieren, Weichtieren oder anderen Tieren	0	0	0	202	488	558	346 729	376 002	376 009
17	Zucker und Zuckerwaren	0	0	0	357	580	646	246 583	301 757	287 965
18	Kakao und Zubereitungen aus Kakao	0	0	0	594	496	1 056	475 210	487 744	589 897
19	Zubereitungen auf der Grundlage von Getreide, Mehl, Stärke oder Milch; Zubereitungen von Getreide, Mehl, Stärke oder Milch	0	0	0	238	398	331	696 705	757 316	775 216
20	Zubereitungen von Gemüse, Früchten oder anderen Pflanzenteilen	0	2	24	14 483	10 570	16 682	461 167	501 170	505 101
21	Verschiedene Lebensmittelzubereitungen	2	3	2	6 045	6 771	4 460	728 154	716 303	692 338
22	Getränke, alkoholhaltige Flüssigkeiten und Essig	16	7	39	218 441	330 110	406 701	1 798 915	1 877 439	1 847 172
23	Rückstände und Abfälle der Lebensmittelindustrie; zubereitete Tierfutter	0	0	0	9 185	25 385	26 029	428 049	500 112	503 716
24	Tabak und verarbeitete Tabakersatzstoffe	0	0	0	169	90	1 500	311 183	265 111	297 409



7. Die 30 wichtigsten Agrarexportprodukte (Kap. 1-2 und 4-24) Georgiens in die EU-28 im Jahre 2014

Quelle: Trade Map, International Trade Centre, www.intracen.org/marketanalysis
Die bilateralen Handelsströme wurden von Georgien dokumentiert

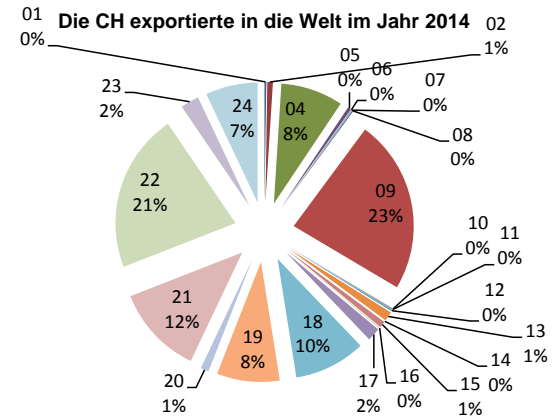
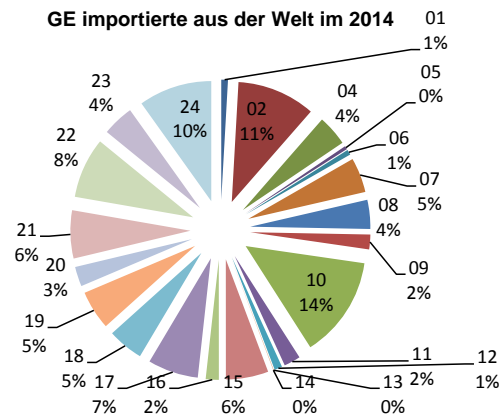
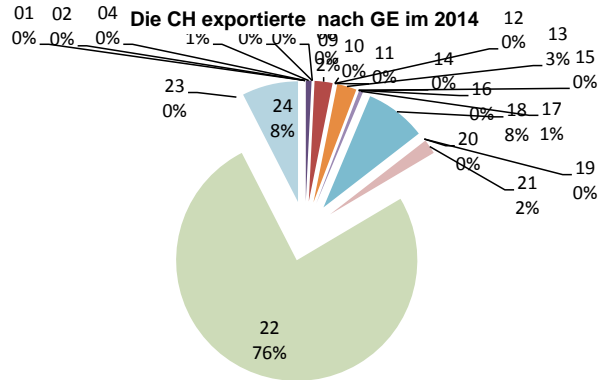
KN8	Text	1000 CHF (cif)	Total CHF = 100
TOTAL		197 782	100%
0802.2200	Other nuts, fresh or dried, whether or not shelled or peeled: Hazelnuts or filberts (Corylus spp.): Shelled	129 878	66%
2208.2089	Undenatured ethyl alcohol of an alcoholic strength by volume of less than 80 % vol: spirits, liqueurs and other spirituous beverages: Spirits obtained by distilling grape wine or grape marc: In containers holding more than 2 litres: Other: Other	10 507	5%
2201.1019	Waters, including natural or artificial mineral waters and aerated waters, not containing added sugar or other sweetening matter nor flavoured; ice and snow: Mineral waters and aerated waters: Natural mineral waters: Other: 'borjomi'-	9 950	5%
2204.2180	Wine of fresh grapes, including fortified wines; grape must other than that of heading 2009: Other wine; grape must with fermentation prevented or arrested by the addition of alcohol: In containers holding 2 litres or less: Other: Of an actual alcoholic strength by volume not exceeding 13 % vol: Other: Other	4 759	2%
2008.1959	Fruit, nuts and other edible parts of plants, otherwise prepared or preserved, whether or not containing added sugar or other sweetening matter or spirit, not elsewhere specified or included: Nuts, groundnuts and other seeds, whether or not mixed together: Other, including mixtures: In immediate packings of a net content not exceeding 1 kg: Tropical nuts; mixtures containing by weight 50 % or more of tropical nuts and tropical fruit: Other	2 695	1%
1106.3090	Flour, meal and powder of the dried leguminous vegetables of heading 0713, of sago or of roots or tubers of heading 0714 or of the products of Chapter 8: Of the products of Chapter 8: Other	2 464	1%
2204.2179	Wine of fresh grapes, including fortified wines; grape must other than that of heading 2009: Other wine; grape must with fermentation prevented or arrested by the addition of alcohol: In containers holding 2 litres or less: Other: Of an actual alcoholic strength by volume not exceeding 13 % vol: Other: White	2 143	1%
2009.7911	Fruit juices (including grape must) and vegetable juices, unfermented and not containing added spirit, whether or not containing added sugar or other sweetening matter: Apple juice: Other: Of a Brix value exceeding 67: Of a value not exceeding Q 22 per 100 kg net weight	2 127	1%
2204.2178	Wine of fresh grapes, including fortified wines; grape must other than that of heading 2009: Other wine; grape must with fermentation prevented or arrested by the addition of alcohol: In containers holding 2 litres or less: Other: Of an actual alcoholic strength by volume not exceeding 13 % vol: Quality wines produced in specified regions: Other: Other: kindzmarauli	1 513	1%
1209.9910	Seeds, fruit and spores, of a kind used for sowing: Other: Other: Forest-tree seeds: firs Caucasian (Abies nordmanniana (Slev.) Spacht)	1 510	1%
2008.1919	Fruit, nuts and other edible parts of plants, otherwise prepared or preserved, whether or not containing added sugar or other sweetening matter or spirit, not elsewhere specified or included: Nuts, groundnuts and other seeds, whether or not mixed together: Other, including mixtures: In immediate packings of a net content exceeding 1 kg: Other: Other	1 251	1%
2106.9059	Food preparations not elsewhere specified or included: Other: Flavoured or coloured sugar syrups: Other: Other	1 201	1%
2009.3900	Single citrus fruit juice, unfermented, Brix value > 20 at 20°C, whether or not containing added sugar or other sweetening matter (excl. containing spirit, mixtures, orange juice and grapefruit juice) (detailed label not available)	1 075	1%
2204.2178	Wine of fresh grapes, including fortified wines; grape must other than that of heading 2009: Other wine; grape must with fermentation prevented or arrested by the addition of alcohol: In containers holding 2 litres or less: Other: Of an actual alcoholic strength by volume not exceeding 13 % vol: Quality wines produced in specified regions: Other: Other: sapheravi	918	0%
1302.1200	Vegetable saps and extracts; pectic substances, pectinates and pectates; agar-agar and other mucilages and thickeners, whether or not modified, derived from vegetable products: Vegetable saps and extracts: Of liquorice	910	0%
2009.8900	Juice of fruit or vegetables, unfermented, whether or not containing added sugar or other sweetening matter (excl. containing spirit, mixtures, and juice of citrus fruit, pineapples, tomatoes, grapes, incl. grape must, apples and cranberries) (detailed label not available)	886	0%
2008.1995	Fruit, nuts and other edible parts of plants, otherwise prepared or preserved, whether or not containing added sugar or other sweetening matter or spirit, not elsewhere specified or included: Nuts, groundnuts and other seeds, whether or not mixed together: Other, including mixtures: In immediate packings of a net content not exceeding 1 kg: Other: Roasted nuts: Other	791	0%
2009.7119	Apple juice, unfermented, Brix value <= 20 at 20°C, whether or not containing added sugar or other sweetening matter (excl. containing spirit) (detailed label not available)	682	0%
2202.1000	Waters, including mineral waters and aerated waters, containing added sugar or other sweetening matter or flavoured, and other non-alcoholic beverages, not including fruit or vegetable juices of heading 2009: Waters, including mineral waters and aerated waters, containing added sugar or other sweetening matter or flavoured	490	0%
0802.2100	Other nuts, fresh or dried, whether or not shelled or peeled: Hazelnuts or filberts (Corylus spp.): In shell:	439	0%
1515.9099	Other fixed vegetable fats and oils (including jojoba oil) and their fractions, whether or not refined, but not chemically modified: Other: Other oils and their fractions: Other: Other: Solid, other; fluid	426	0%
0813.4095	Fruit, dried, other than that of headings 0801 to 0806; mixtures of nuts or dried fruits of this chapter: Other fruit: Other: Other	413	0%
2204.2183	Wine of fresh grapes, including fortified wines; grape must other than that of heading 2009: Other wine; grape must with fermentation prevented or arrested by the addition of alcohol: In containers holding 2 litres or less: Other: Of an actual alcoholic strength by volume exceeding 13 % vol but not exceeding 15 % vol: Other: White	386	0%
2204.2178	Wine of fresh grapes, including fortified wines; grape must other than that of heading 2009: Other wine; grape must with fermentation prevented or arrested by the addition of alcohol: In containers holding 2 litres or less: Other: Of an actual alcoholic strength by volume not exceeding 13 % vol: Quality wines produced in specified regions: Other: Other: Other	373	0%
2208.2027	Undenatured ethyl alcohol of an alcoholic strength by volume of less than 80 % vol: spirits, liqueurs and other spirituous beverages: Spirits obtained by distilling grape wine or grape marc: In containers holding 2 litres or less: Brandy de Jerez: Other	362	0%
0813.3000	Fruit, dried, other than that of headings 0801 to 0806; mixtures of nuts or dried fruits of this chapter: Apples	340	0%
0709.9950	Fresh or chilled vegetables n.e.s. (detailed label not available)	319	0%
2201.1019	Waters, including natural or artificial mineral waters and aerated waters, not containing added sugar or other sweetening matter nor flavoured; ice and snow: Mineral waters and aerated waters: Natural mineral waters: Other: 'nabeghlavi'-	272	0%
2009.7990	Apple juice, unfermented, Brix value > 20 at 20°C, whether or not containing added sugar or other sweetening matter (excl. containing spirit) (detailed label not available)	241	0%
0902.2000	Tea, whether or not flavoured: Other green tea (not fermented)	221	0%

8. Schweizer Agrarexporte nach Georgien

Quelle: Trade Map, International Trade Centre, www.intracen.org/marketanalysis

Einheit: 1 000 CHF

Produktcode	Text	Die Schweiz exportiert nach Georgien			Georgien importiert aus der Welt			Die Schweiz exportiert in die Welt		
		2012	2013	2014	2012	2013	2014	2012	2013	2014
TOTAL	Alle Produkte (landwirtschaftliche und nichtlandwirtschaftliche)	47 638	45 293	44 813	7 541 000	7 434 115	7 855 546	211 741 782	212 277 376	218 231 532
	Landwirtschaft (Kapitel 1-2 und 4-24)	560	1 043	916	1 158 610	1 158 900	1 159 513	8 047 446	8 603 927	8 789 474
01	Lebende Tiere	0	0	0	10 407	7 074	10 367	11 621	34 963	22 215
02	Fleisch und geniessbare Schlachtnbenerzeugnisse	0	0	0	119 527	118 412	122 267	74 414	64 603	65 689
04	Milch und Molkereierzeugnisse; Vogeleier; natürlicher Honig; geniessba	280	80	0	35 898	46 815	47 772	695 653	665 704	737 482
05	Andere Waren tierischen Ursprungs, anderweit weder genannt noch int	7	4	7	2 392	3 811	5 229	34 721	34 235	39 145
06	Lebende Pflanzen und Waren des Blumenhandels	0	0	0	8 818	6 219	8 122	6 549	4 915	5 515
07	Gemüse, Pflanzen, Wurzeln und Knollen, zu Ernährungszwecken	0	0	0	40 714	44 106	54 381	4 695	5 412	6 061
08	Geniessbare Früchte; Schalen von Zitrusfrüchten oder von Melonen	0	0	0	34 620	44 777	45 289	11 734	14 901	14 980
09	Kaffee, Tee, Mate und Gewürze	14	7	22	21 777	22 527	23 029	1 721 244	2 074 762	2 054 773
10	Getreide	0	0	0	239 705	194 791	158 264	2 204	2 795	5 711
11	Müllereierzeugnisse; Malz; Stärke; Inulin; Kleber von Weizen	0	0	0	25 121	27 918	25 848	9 899	10 038	9 460
12	Oelsaaten und ölhaltige Früchte; verschiedene Samen und Früchte; Pfl	0	0	0	17 433	6 865	12 107	15 054	14 225	16 698
13	Gummi, Harze und andere Pflanzensäfte und Pflanzenauszüge	39	0	24	258	569	474	113 758	109 633	111 184
14	Flechtstoffe und andere Waren pflanzlichen Ursprungs, anderweit wede	0	0	0	137	129	111	270	259	161
15	Tierische und pflanzliche Fette und Oele; Erzeugnisse ihrer Spaltung; z	0	0	0	84 359	84 279	66 395	77 506	87 733	75 150
16	Zubereitungen von Fleisch, Fischen, Krebstieren, Weichtieren oder and	0	0	0	25 337	22 621	20 361	7 730	7 842	7 360
17	Zucker und Zuckerwaren	1	4	5	98 828	82 112	78 814	144 091	147 509	155 373
18	Kakao und Zubereitungen aus Kakao	44	46	75	51 396	59 079	55 706	766 522	813 531	847 300
19	Zubereitungen auf der Grundlage von Getreide, Mehl, Stärke oder Milch	116	0	0	52 567	59 089	61 065	682 287	749 871	743 438
20	Zubereitungen von Gemüse, Früchten oder anderen Pflanzenteilen	3	0	0	26 012	28 559	30 824	93 335	106 986	96 961
21	Verschiedene Lebensmittelzubereitungen	4	40	18	63 551	73 150	74 955	1 056 961	1 077 619	1 056 649
22	Getränke, alkoholhaltige Flüssigkeiten und Essig	52	470	696	61 625	77 887	94 464	1 735 628	1 839 309	1 881 349
23	Rückstände und Abfälle der Lebensmittelindustrie; zubereitete Tierfutter	0	0	0	35 156	44 759	49 157	190 775	189 682	218 804
24	Tabak und verarbeitete Tabakersatzstoffe	0	393	69	102 971	103 353	114 509	590 796	547 400	618 017



10. Die 30 wichtigsten Agrarimportprodukte (Kap. 1-2 und 4-24) Georgiens aus der EU-28 im Jahre 2014

Quelle: Trade Map, International Trade Centre, www.intracen.org/marketanalysis

Die bilateralen Handelsströme wurden von Georgien dokumentiert

KN8	Text	1000 CHF (cif)	Total CHF = 100
TOTAL		218 703	100%
1107.1099	Malt, whether or not roasted: Not roasted: Other: Other	8 759	4%
1901.1000	Malt extract; food preparations of flour, groats, meal, starch or malt extract, not containing cocoa or containing less than 40 % by weight of cocoa calculated on a totally defatted basis, not elsewhere specified or included; food preparations of goods of headings 0401 to 0404, not containing cocoa or containing less than 5 % by weight of cocoa calculated on a totally defatted basis, not elsewhere specified or included: Preparations for infant use, put up for retail sale	8 418	4%
0203.2955	Meat of swine, fresh, chilled or frozen: Frozen: Other: Of domestic swine: Other: Boneless	6 974	3%
0402.1019	Milk and cream, concentrated or containing added sugar or other sweetening matter: In powder, granules or other solid forms, of a fat content, by weight, not exceeding 1,5 %: Not containing added sugar or other sweetening matter: Other	6 260	3%
1701.9910	Cane or beet sugar and chemically pure sucrose, in solid form: Other: Other: White sugar	5 894	3%
0207.1410	Meat and edible offal, of the poultry of heading 0105, fresh, chilled or frozen: Of fowls of the species Gallus domesticus: Cuts and offal, frozen: Cuts: Boneless	5 831	3%
2402.2090	Cigars, cheroots, cigarillos and cigarettes, of tobacco or of tobacco substitutes: Cigarettes containing tobacco: Other: Other	5 823	3%
2106.9098	Food preparations, n.e.s. (detailed label not available)	5 096	2%
2202.1000	Waters, including mineral waters and aerated waters, containing added sugar or other sweetening matter or flavoured, and other non-alcoholic beverages, not including fruit or vegetable juices of heading 2009: Waters, including mineral waters and aerated waters, containing added sugar or other sweetening matter or flavoured	5 078	2%
2309.9099	Preparations of a kind used in animal feeding (excl. dog or cat food put up for retail sale) (detailed label not available)	4 578	2%
1601.0099	Sausages and similar products, of meat, meat offal or blood; food preparations based on these products: Other: Other	3 763	2%
1517.1090	Margarine; edible mixtures or preparations of animal or vegetable fats or oils or of fractions of different fats or oils of this chapter, other than edible fats or oils or their fractions of heading 1516: Margarine, excluding liquid margarine: Other	3 325	2%
0209.1011	Pig fat, free of lean meat, not rendered or otherwise extracted, fresh, chilled, frozen, salted, in brine, dried or smoked (detailed label not available)	3 116	1%
2208.6011	Undenatured ethyl alcohol of an alcoholic strength by volume of less than 80 % vol; spirits, liqueurs and other spirituous beverages: Vodka: Of an alcoholic strength by volume of 45,4 % vol or less in containers holding: 2 litres or less	2 536	1%
0202.3090	Meat of bovine animals, frozen: Boneless: Other	2 534	1%
2402.2090	Cigars, cheroots, cigarillos and cigarettes, of tobacco or of tobacco substitutes: Cigarettes containing tobacco: Other: "Gauloises"	2 441	1%
2106.9098	Food preparations, n.e.s. (detailed label not available)	2 393	1%
1704.9099	Sugar confectionery (including white chocolate), not containing cocoa: Other: Other: Other: Other: Other	2 296	1%
2304.0000	Oilcake and other solid residues, whether or not ground or in the form of pellets, resulting from the extraction of soya-bean oil	2 221	1%
0405.1011	Butter and other fats and oils derived from milk; dairy spreads: Butter: Of a fat content, by weight, not exceeding 85 %: Natural butter: In immediate packing of a net content not exceeding 1 kg	2 116	1%
0203.2110	Meat of swine, fresh, chilled or frozen: Frozen: Carcasses and half-carcasses: Of domestic swine	2 065	1%
1806.9031	Chocolate and other food preparations containing cocoa: Other: Chocolate and chocolate products: Other: Filled	2 016	1%
1209.9190	Seeds, fruit and spores, of a kind used for sowing: Other: Vegetable seeds: Other	1 641	1%
2009.6900	Grape juice, incl. grape must, unfermented, Brix value > 30 at 20°C, whether or not containing added sugar or other sweetening matter (excl. containing spirit) (detailed label not available)	1 631	1%
1806.9090	Chocolate and other food preparations containing cocoa: Other: Other	1 621	1%
2106.9092	Food preparations not elsewhere specified or included: Other: Other: Containing no milk fats, sucrose, isoglucose, glucose or starch or containing, by weight, less than 1,5 % milk fat, 5 % sucrose or isoglucose, 5 % glucose or starch	1 564	1%
1806.9060	Chocolate and other food preparations containing cocoa: Other: Spreads containing cocoa	1 530	1%
0207.1290	Meat and edible offal, of the poultry of heading 0105, fresh, chilled or frozen: Of fowls of the species Gallus domesticus: Not cut in pieces, frozen: Plucked and drawn, without heads and feet and without necks, hearts, livers and gizzards, known as '65 % chickens', or otherwise presented	1 522	1%
2203.0001	Beer made from malt: In containers holding 10 litres or less: In bottles	1 519	1%
2103.9090	Sauces and preparations thereof; mixed condiments and mixed seasonings; mustard flour and meal and prepared mustard: Other: Other	1 514	1%

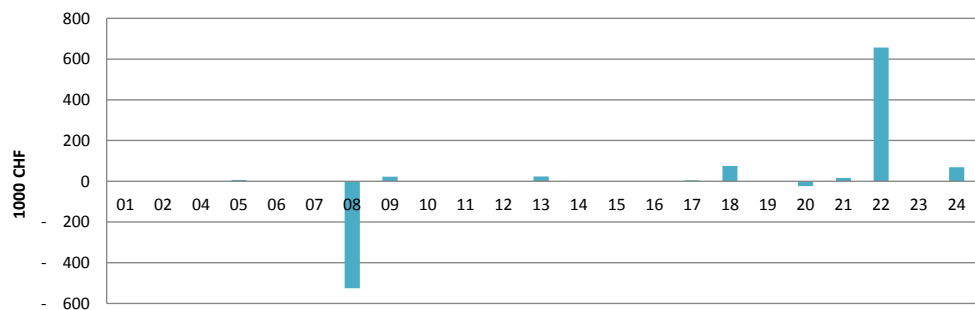
11. Agrarhandelsbilanz der Schweiz mit Georgien

Quelle: Trade Map, International Trade Centre, www.intracen.org/marketanalysis

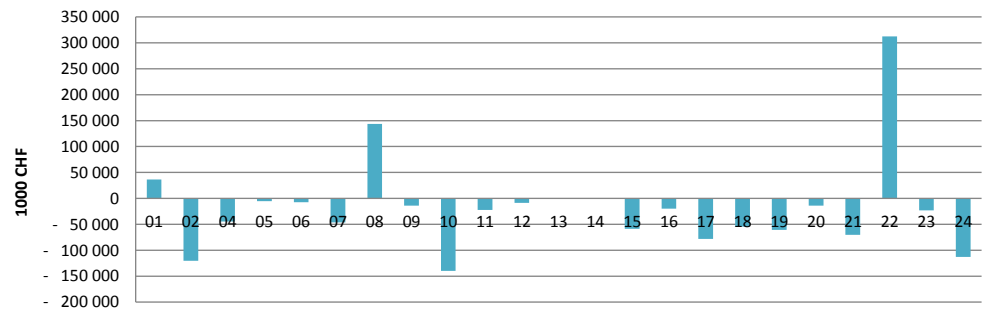
Einheit: 1 000 CHF

Produktcode	Text	Handelsbilanz der Schweiz mit Georgien			Handelsbilanz Georgiens			Handelsbilanz der Schweiz		
		2012	2013	2014	2012	2013	2014	2012	2013	2014
TOTAL	Alle Produkte (landwirtschaftliche und nichtlandwirtschaftliche)	44 357	43 216	43 094	- 5 314 974	- 4 739 901	- 5 240 903	26 391 099	26 143 820	33 031 619
	Landwirtschaft (Kapitel 1-2 und 4-24)	- 326	398	326	- 680 417	- 444 153	- 408 682	- 2 845 782	- 2 887 242	- 2 717 344
01	Lebende Tiere	0	0	0	44 175	51 457	36 594	- 73 003	- 58 754	- 68 770
02	Fleisch und geniessbare Schlachtnieberzeugnisse	0	0	0	- 116 556	- 116 854	- 120 193	- 589 419	- 643 958	- 646 855
04	Milch und Molkeerzeugnisse; Vogeleier; natürlicher Honig; geniessbare	280	80	0	- 34 492	- 42 471	- 44 624	134 132	73 386	142 859
05	Andere Waren tierischen Ursprungs, anderweit weder genannt noch inb	7	4	7	- 2 390	- 3 811	- 5 198	- 41 373	- 47 170	- 35 781
06	Lebende Pflanzen und Waren des Blumenhandels	0	0	0	- 7 966	- 5 194	- 7 258	- 581 852	- 590 389	- 572 652
07	Gemüse, Pflanzen, Wurzeln und Knollen, zu Ernährungszwecken	0	0	0	- 35 314	- 33 059	- 46 242	- 560 859	- 640 930	- 594 549
08	Geniessbare Früchte; Schalen von Zitrusfrüchten oder von Melonen	- 869	- 633	- 525	56 974	134 904	143 504	- 978 921	- 1 122 005	- 1 124 889
09	Kaffee, Tee, Mate und Gewürze	14	7	22	- 14 840	- 15 234	- 14 200	889 517	1 329 506	1 307 181
10	Getreide	0	0	0	- 183 495	- 137 299	- 139 649	- 284 829	- 323 589	- 319 041
11	Müllereierzeugnisse; Malz; Stärke; Inulin; Kleber von Weizen	0	0	0	- 22 185	- 24 290	- 22 461	- 76 636	- 79 824	- 78 431
12	Olsaaten und ölhaltige Früchte; verschiedene Samen und Früchte; Pflanz	0	0	0	- 14 201	- 3 735	- 8 722	- 213 815	- 230 077	- 227 017
13	Gummi, Harze und andere Pflanzensäfte und Pflanzenauszüge	39	0	24	- 219	428	567	43 393	36 978	37 623
14	Flechtstoffe und andere Waren pflanzlichen Ursprungs, anderweit weder	0	0	0	0	- 45	- 14	- 4 141	- 5 696	- 5 697
15	Tierische und pflanzliche Fette und Öle; Erzeugnisse ihrer Spaltung; z	0	0	0	- 82 181	- 73 228	- 58 895	- 283 406	- 281 517	- 281 753
16	Zubereitungen von Fleisch, Fischen, Krebstieren, Weichtieren oder and	0	0	0	- 25 135	- 22 133	- 19 803	- 338 999	- 368 160	- 368 649
17	Zucker und Zuckerwaren	1	4	5	- 98 471	- 81 532	- 78 168	- 102 492	- 154 248	- 132 591
18	Kakao und Zubereitungen aus Kakao	44	46	75	- 50 801	- 58 584	- 54 650	291 311	325 787	257 403
19	Zubereitungen auf der Grundlage von Getreide, Mehl, Stärke oder Milch	116	0	0	- 52 329	- 58 690	- 60 734	- 14 418	- 7 445	- 31 778
20	Zubereitungen von Gemüse, Früchten oder anderen Pflanzenteilen	3	- 2	- 24	- 11 528	- 17 990	- 14 142	- 367 832	- 394 184	- 408 140
21	Verschiedene Lebensmittelzubereitungen	2	37	16	- 57 506	- 66 380	- 70 495	328 807	361 316	364 311
22	Getränke, alkoholhaltige Flüssigkeiten und Essig	36	462	657	156 815	252 223	312 238	- 63 288	- 38 129	34 176
23	Rückstände und Abfälle der Lebensmittelindustrie; zubereitete Tierfüt	0	0	0	- 25 971	- 19 374	- 23 128	- 237 274	- 310 429	- 284 911
24	Tabak und verarbeitete Tabakersatzstoffe	0	393	69	- 102 802	- 103 263	- 113 009	279 613	282 289	320 608

Handelsbilanz der Schweiz mit Georgien im Jahr 2014



Handelsbilanz Georgiens mit der Welt im Jahr 2014



12. Zölle, die von Georgien auf Importe von Agrarprodukten mit Ursprung in der Schweiz erhoben werden (auf Basis der Daten von 2015)

Quelle: Market Access Map, International Trade Centre, www.intracen.org/marketanalysis

HS02	Text	Anzahl der Tariflinien	Wertzoll (geschätzt)
01	Lebende Tiere	78	1.4%
02	Fleisch und geniessbare Schlachtnebenerzeugnisse	198	9.5%
04	tierischen Ursprungs, anderweit weder genannt noch inbegriffen	175	5.7%
05	Anderer Waren tierischen Ursprungs, anderweit weder genannt noch inbegriffen	25	0.0%
06	Lebende Pflanzen und Waren des Blumenhandels	40	0.0%
07	Gemüse, Pflanzen, Wurzeln und Knollen, zu Ernährungszwecken	113	10.8%
08	Geniessbare Früchte; Schalen von Zitrusfrüchten oder von Melonen	132	11.2%
09	Kaffee, Tee, Mate und Gewürze	50	2.6%
10	Getreide	63	0.0%
11	Müllereierzeugnisse; Malz; Stärke; Inulin; Kleber von Weizen	79	7.3%
12	Gewerbe- oder Heilgebrauch; Stroh und Futter	75	0.0%
13	Gummis, Harze und andere Pflanzensäfte und Pflanzenauszüge	13	0.0%
14	noch inbegriffen	5	0.0%
15	Speisefette; Wachse tierischen oder pflanzlichen Ursprungs	127	0.3%
16	wirbellosen Wassertieren	107	6.5%
17	Zucker und Zuckerwaren	49	5.7%
18	Kakao und Zubereitungen aus Kakao	27	2.4%
19	Backwaren	51	12.0%
20	Zubereitungen von Gemüse, Früchten oder anderen Pflanzenteilen	239	11.6%
21	Verschiedene Lebensmittelzubereitungen	46	10.8%
22	Getränke, alkoholhaltige Flüssigkeiten und Essig	209	9.7%
23	Rückstände und Abfälle der Lebensmittelindustrie; zubereitete Tierfutter	66	0.3%
24	Tabak und verarbeitete Tabakersatzstoffe	48	12.0%
29	Organische chemische Erzeugnisse	503	0.0%
33	Etherische Öle und Resinoide; zubereitete Riech-, Körperpflege- oder Schönheitsmittel	49	1.4%
35	Eiweissstoffe; Erzeugnisse auf der Grundlage modifizierter Stärken; Klebstoffe; Enzyme	32	0.0%
38	Verschiedene Erzeugnisse der chemischen Industrie	147	0.0%
41	Häute, Felle (andere als Pelzfelle) und Leder	77	0.0%
43	Pelzfelle und künstliches Pelzwerk; Waren daraus	105	0.0%
50	Seide	25	0.0%
51	Wolle, feine oder grobe Tierhaare; Garne und Gewebe aus Rosshaar	70	0.0%
52	Baumwolle	148	0.0%
53	Anderer pflanzliche Spinnstoffe; Papiergarne und Gewebe aus Papiergarnen	37	0.0%