



Schweizerische Eidgenossenschaft
Confédération suisse
Confederazione Svizzera
Confederaziun svizra

Eidgenössisches Departement für Wirtschaft,
Bildung und Forschung WBF

Bundesamt für Landwirtschaft BLW
Fachbereich Internationale Handelspolitik

14.01.2014



Griechenland

Agrarstatistik

1. Wirtschaftliche Kennzahlen und Agrarhandel
2. Landwirtschaftliche Kennzahlen
3. Produzentenpreise
4. Handelspartner
5. Importe der Schweiz aus Griechenland
6. Die Top-30 der aus Griechenland in die Schweiz exportierten Produkte
7. Die Top-30 der aus Griechenland in die EU-27 exportierten Produkte
8. Exporte aus der Schweiz mit dem Ziel Griechenland
9. Die Top-30 der Exporte aus der Schweiz mit dem Ziel Griechenland
10. Die Top-30 der aus der EU-27 nach Griechenland exportierten Produkte
11. Handelsbilanz der Schweiz mit Griechenland
12. Durch Griechenland angewandte Zollsätze für Produkte, die aus der Schweiz importiert werden


Bundesamt für Landwirtschaft BLW
gir / lis
Mattenhofstrasse 5, 3003 Bern
Tel. +41 31 322 25 10, Fax +41 31 323 71 64
jean.girardin@blw.admin.ch
www.blw.admin.ch

1. Wirtschaftliche Kennzahlen und Agrarhandel

Griechenland

Wirtschaftliche Indikatoren

	2009	2010	2011	Quelle
Allgemeine Indikatoren : folgen Sie dem Link und klicken Sie auf "Auswahl" für das gewünschte Land.	www.wto.org > Home > Resources > Documents and Statistics > Statistics database > Trade profiles			WTO-Sekretariat
Fläche (km²)	131 960	131 960		Weltbank (World Development Indicators)
Bevölkerung (Mio.)	11	11	11	
BIP (zu laufenden Preisen, in Milliarden US\$)	323	302	299	
BIP pro Kopf (zu laufenden Preisen, in US\$)	28 907	26 972	26 735	
BIP Wachstum (reales in %)	-3.3	-3.5	-6.9	Internationaler Währungsfonds (World Economic Outlook)
Inflation (%)	1.2	4.7	3.3	
Aktuelle Zahlungsbilanz (% des BIP)	-11.1	-10.1	-9.8	
Arbeitslosenquote (%)	9.4	12.5	17.3	
Exporte von Waren und Dienstleistungen (% BIP)	19	22	25	
Importe von Waren und Dienstleistungen (% BIP)	31	32	33	
Außenhandel (% BIP)	28	29	31	Weltbank (World Development Indicators)
Landwirtschaft, Wertschöpfung (% des BIP)				
Industrie, Wertschöpfung (% des BIP)				
Dienstleistungen, Wertschöpfung (% des BIP)				

 Schweiz
2011
41 280
8
661
83 073
1.9
0.2
10.5
2.8
51
40
67
1.1
27.1
71.8

Agrarhandel (Mio. CHF)

Welt	2010	2011	2012	Quelle
Griechenland importiert aus der Welt	7 989	7 251	6 980	Berechnungen des International Trade Centre (ITC), basierend auf COMTRADE (UN) Statistiken
Griechenland exportiert in die Welt	4 836	4 435	4 951	
Handelsbilanz	- 3 154	- 2 816	- 2 030	

 Schweiz
2012
11 026
8 291
- 2 734

Schweiz

Importe aus Griechenland	68	38	40	Berechnungen des International Trade Centre (ITC), basierend auf COMTRADE (UN) Statistiken
Exporte nach Griechenland	35	33	26	
Handelsbilanz	- 33	- 6	- 15	


Agrarhandel mit der Schweiz (in Mio. CHF, 2012)



2. Landwirtschaftliche Kennzahlen Griechenland

Quellen: Weltbank sowie Ernährungs- und Landwirtschaftsorganisation der Vereinten Nationen (FAO)

Indikator	2009	2010	2011
Fläche (km²)	131 960	131 960	
Landfläche unter 5 m ü.M. (% der Fläche)			
Waldfläche (% der Fläche)		30	
Waldfläche (km²)		39 030	
Landwirtschaftliche Nutzfläche (% der Fläche)	64		
Landwirtschaftliche Nutzfläche (km²)	81 990		
genutzten Fläche)	17		
Ackerland (% der Fläche)	20		
Ackerland (ha pro Person)	0.23		
Ackerland (ha)	2 550 000		
Permanente Anbauflächen (% der Fläche)	8.9		
Fläche (km²)	128 900	128 900	
Durchschnittliche Niederschläge (mm pro Jahr)	652		
Index tierische Produktion (2004-2006 = 100)	96	97	
Index Ernteerträge (2004-2006 = 100)	87	77	
Index Lebensmittelproduktion (2004-2006 = 100)	92	84	
Getreideproduktion (t)	4 820 136	4 499 440	
Getreideertrag (kg pro ha)	4 103	4 908	
Dürren, Überschwemmungen, extreme Temperaturen (% der Bevölkerung, Durchschnitt 1990-2009)	0.01		
Landfläche für Getreideanbau (ha)	1 174 794	916 770	
Düngerverbrauch (in % der Düngerproduktion)	474	610	
Düngerverbrauch (kg pro ha Ackerland)	82		
Landwirtschaftliche Maschinen, Traktoren			
Landwirtschaftliche Maschinen, Traktoren pro 100 km² Ackerland			
Wachstum der ländlichen Bevölkerung (% pro Jahr)	-0.06	-0.17	-0.73
(%)			
Beschäftigten)	11.9	12.5	
beschäftigten Frauen)	12.1	12.7	
beschäftigten Männer)	11.8	12.4	
Export von Agrarrohstoffen (% der Warenexporte)	2.62	3.08	1.68
Lebensmittelexporte (% der Warenexporte)	25.4	24.4	18.3
Import von Agrarrohstoffen (% der Warenimporte)	0.91	1.01	
Lebensmittelimporte (% der Warenimporte)	12.8	12.4	13.9
Ländliche Bevölkerung (% der Gesamtbevölkerung)	39	39	39
Ländliche Bevölkerung	4 395 944	4 388 267	4 356 245
Bevölkerung wohnhaft auf Landflächen unter 5 Meter m ü.M. (% der Gesamtbevölkerung)			
Anteil de Bevölkerung unter der Armutsgrenze (% der ländlichen Bevölkerung)			
Verbesserte Wasserversorgung im ländlichen Raum (% der ländlichen Bevölkerung mit Zugang)	99	99	
Landwirtschaftliche Wertschöpfung pro Arbeitskraft (mit seit 2000 konstantem US \$)			

 Schweiz
(2009) 2010
41 280
31
12 400
(38)
(15 250)
(10)
(0.05)
(407 000)
(0.6)
40 000
(1 537)
106
93
104
923 585
6 084
(0.00)
151 812
(190)
0.92
3.3
2.4
4.0
0.33
3.76
1.02
5.83
26
2 063 130
100
27 066

3. Produzentenpreise (*) (US\$ / t)

Griechenland

Quelle: FAO

Produkt	2006	2007	2008	2009	2010
Aprikosen	763	719	934	1 153	939
Aubergine	779	959	1 040	1 264	1 224
Hafer	218	309	346	304	240
Beeren, anderweitig nicht genannt					
Zuckerrüben	44	44	47	44	42
Weizen	177	321	346	230	209
Rinder, Lebendgewicht	2 870	3 152	3 445	3 327	3 219
Zuckerrohr					
Ziegen, Lebendgewicht	1 986	2 178	2 409	2 308	2 222
Kartoffeln und Rüben	760	790	957	884	922
Johannisbeeren	717	1 148	1 725	1 750	1 702
Getreidemischungen					
Kirschen	2 180	2 593	2 732	3 491	3 181
Pferd, Lebendgewicht					
Kohl und andere Kreuzblütler	448	511	580	485	492
Blumenkohl und Broccoli	1 019	1 141	1 208	1 199	1 177
Quitten	1 005	1 138	513	1 042	737
Raps					
Salat- und Gewürzgerurken	748	874	826	780	744
Spinat	1 232	1 087	1 262	1 017	1 074
Tabak, unverarbeitet	1 356	2 097	2 549	2 518	2 357
Erdbeeren	2 280	2 593	2 596	2 785	2 443
Himbeeren					
Sonnenblumenkerne	203	343	551	514	507
Ölsaaten, anderweitig nicht genannt					
Sauerkirschen	2 009	1 494	3 662	3 472	3 290
Stachelbeeren					
Bohnen, frisch	1 909	2 708	2 410	2 206	2 390
Hopfen					
Palmöl					
Kiwi	716	685	776	444	566
Wolle, roh	537	581	563	433	354
Schafvollmilch, frisch	1 142	1 236	1 380	1 308	1 255
Büffelvollmilch, frisch					
Ziegenvollmilch, frisch	723	765	866	820	782
Kuhvollmilch, frisch	491	560	618	512	482
Kopfsalat und Chiorée	1 498	1 388	1 825	1 556	1 318
Kaninchen, Lebendgewicht	3 797	4 158	4 546	4 345	4 113
Gemüse, frisch, anderweitig nicht genannt					
Lupinen					
Mais	199	348	265	210	273
Mais, frisch					
Natürlicher Honig	6 354	7 275	8 269	8 281	7 813
Blaubeeren					
Nüsse, ungeschält	3 239	4 065	4 255	4 568	3 932
Hühnereier in der Schale	2 219	2 640	3 276	3 235	3 162
Zwiebeln (und Schalotten), frisch	1 369	1 576	1 685	1 736	1 461
Gerste	196	308	307	196	214
Schafe, Lebendgewicht	1 628	1 776	1 953	1 809	1 755
Pfirsiche und Nektarinen	509	633	706	495	382
Birnen	1 310	1 670	1 881	1 997	1 820
Erbsen, frisch	935	831	1 146	1 237	1 648
Äpfel	660	795	970	934	806
Kartoffeln	601	669	661	665	633
Schweine, Lebendgewicht	2 451	2 962	3 166	2 845	2 712
Hühner, Lebendgewicht	1 583	1 951	2 197	2 055	1 968
Pflaumen und Schlehen	753	864	1 011	1 028	632
Trauben	811	1 288	1 158	767	854
Roggen	151	260	234	181	158
Sojabohne					
Tomaten	631	821	945	742	830
Triticale					
Rindfleisch	4 621	4 921	5 200	5 000	4 829
Ziegenfleisch	6 379	6 442	7 061	6 792	6 803
Pferdefleisch					
Trutenfleisch	5 726	6 593	8 950	8 153	7 895
Bio-Trutenfleisch					
Wildfleisch					
Kaninchenfleisch	6 165	7 018	7 705	7 597	7 184
Schweinefleisch	2 725	3 029	3 413	3 028	3 026
Geflügelfleisch	1 921	2 289	2 534	2 597	2 500
Schafffleisch	6 253	6 538	7 046	6 472	6 592

+	Schweiz		
	2008	2009	2010
	2 751	2 361	2 625
	289	261	275
	9 810	9 838	10 216
	86	66	64
	493	413	424
	4 418	4 098	4 220
	4 581	4 446	4 623
	534	493	
	4 356	4 433	4 587
	2 542	2 298	2 893
	2 252	2 293	2 396
	963	1 077	
	1 854	1 702	
	1 330	1 028	1 090
	953	694	723
	1 925	1 813	
	572	582	
	14 264	14 332	14 885
	5 645	5 776	5 987
	10 180	10 219	10 598
	990	709	741
	4 356	4 433	4 587
	888	1 126	
	9 738	9 766	10 141
	2 511	1 852	1 923
	356	354	337
	700	586	581
	700	586	581
	2 331	2 694	
	8 513	6 931	7 245
	2 385	2 319	
	367	329	341
	315	288	302
	15 328	15 372	15 964
	2 840	2 848	2 958
	4 522	4 632	4 689
	919	873	
	329	295	312
	3 831	3 842	3 989
	3 693	4 167	3 846
	1 330	1 028	1 090
	624	645	
	1 002	878	938
	439	430	464
	3 093	2 671	2 467
	2 304	2 343	2 354
	1 589	1 181	1 566
	3 146	3 205	3 210
	446	317	329
	1 928	1 782	
	324	294	313
	8 496	7 881	8 115
	7 953	7 753	8 026
	4 186	4 262	4 454
	16 240	17 692	16 855
	4 023	3 473	3 209
	3 388	3 445	3 462
	9 305	8 570	8 325

(*) Hinweis: Im vorliegenden durch die FAO publizierten internationalen Preisvergleich ist zu berücksichtigen, dass die Definitionen und Angaben für ein Produkt (Qualität, Verpackung, Verkäufe, Käufer, etc.) in den berücksichtigten Ländern erheblichen Differenzen unterliegen können.

Austria : Prices of Gooseberries, Hops, Tobacco, Wool and Duck Meat, Geese Meat are based on Unit Values from the Economic Accounts of Agriculture.
 - Oilseeds nes: Pumpkin-seed for Oil.

Erklärung : [] = offizielle Angaben | F = Schätzung der FAO | Fc = berechneter Wert

4. Die Handelspartner Griechenland für Agrarerzeugnisse (Kap. 1-2 und 4-24) im Jahr 2012

Quelle: Trade Map, International Trade Centre, www.intracen.org/marketanalysis

Lieferländer			
N.	Partner	1'000 CHF	%
1	Welt	6 980 391	100%
2	Deutschland	999 911	14%
3	Niederlande	955 225	14%
4	Frankreich	773 127	11%
5	Italien	692 131	10%
6	Bulgarien	461 130	7%
7	Belgien	308 038	4%
8	Spanien	254 077	4%
9	Ver. Königreich	233 103	3%
10	Dänemark	209 918	3%
11	Rumänien	190 318	3%
12	Polen	130 074	2%
13	Argentinien	118 118	2%
14	Russische Föd.	104 068	1%
15	Brasilien	95 926	1%
16	Türkei	84 517	1%
17	Ukraine	83 725	1%
18	Zypern	75 975	1%
19	Oesterreich	75 665	1%
20	Paraguay	71 268	1%
21	Serbien	70 101	1%
22	Malaysia	67 137	1%
23	Ecuador	66 901	1%
24	Ungarn	66 251	1%
25	Indien	60 840	1%
26	USA	55 458	1%
27	China	42 173	1%
28	Kroatien	41 208	1%
29	Irland	39 139	1%
30	Indonesien	35 392	1%
31	Portugal	30 352	0%
32	Thailand	26 949	0%
33	Peru	25 774	0%
34	Norwegen	25 366	0%
35	Elfenbeinküste	25 364	0%
36	Schweden	23 411	0%
37	Mazedonien	22 395	0%
38	Aegypten	20 039	0%
39	Mauritius	19 820	0%
40	Vietnam	19 773	0%
41	Kanada	19 353	0%
42	Mexiko	15 204	0%
43	Neuseeland	15 069	0%
44	Moldova	13 517	0%
45	Kasachstan	13 151	0%
46	Costa Rica	13 129	0%
47	Sudan	11 970	0%
48	Finnland	11 011	0%
49	Slowakei	9 984	0%
50	Swasiland	9 724	0%

Empfängerländer			
N.	Partner	1'000 CHF	%
1	Welt	4 950 875	100%
2	Deutschland	707 471	14%
3	Italien	617 074	12%
4	Bulgarien	391 764	8%
5	Ver. Königreich	270 719	5%
6	Zypern	256 918	5%
7	Russische Föd.	214 296	4%
8	USA	205 066	4%
9	Niederlande	161 314	3%
10	Rumänien	150 576	3%
11	Frankreich	126 922	3%
12	Belgien	115 814	2%
13	Polen	113 274	2%
14	Albanien	107 902	2%
15	Türkei	89 476	2%
16	Spanien	87 315	2%
17	Schweden	76 698	2%
18	Libyen	73 996	1%
19	Mazedonien	71 511	1%
20	Australien	70 319	1%
21	Ukraine	70 079	1%
22	Tschechische R.	65 266	1%
23	Aegypten	63 690	1%
24	Oesterreich	60 526	1%
25	Serbien	56 686	1%
26	Saudi-Arabien	53 573	1%
27	Kanada	52 533	1%
28	Thailand	40 303	1%
29	Ungarn	37 894	1%
30	Dänemark	36 532	1%
31	Finnland	32 944	1%
32	Schweiz	32 373	1%
33	Algerien	29 743	1%
34	Moldova	25 316	1%
35	Israel	24 972	1%
36	Japan	22 293	0%
37	China	19 566	0%
38	Slowakei	18 470	0%
39	Emirate, Arab.	17 231	0%
40	Nigeria	15 336	0%
41	Portugal	15 299	0%
42	Korea (Süd)	12 278	0%
43	Litauen	11 798	0%
44	Norwegen	11 201	0%
45	Indonesien	11 118	0%
46	Kroatien	10 280	0%
47	Ship stores and bunkers	10 202	0%
48	Bosnien-Herzeg.	9 365	0%
49	Slowenien	8 995	0%
50	Irland	8 851	0%

Handelsbilanz		
N.	Partner	1'000 CHF
1	Welt	- 2 029 516
2	Zypern	180 943
3	USA	149 608
4	Russische Föd.	110 227
5	Albanien	101 072
6	Libyen	73 980
7	Australien	69 113
8	Tschechische R.	56 157
9	Saudi-Arabien	53 476
10	Schweden	53 287
11	Mazedonien	49 116
12	Aegypten	43 651
13	Ver. Königreich	37 616
14	Kanada	33 180
15	Algerien	29 742
16	Schweiz	26 853
17	Finnland	21 932
18	Japan	20 964
19	Israel	18 276
20	Emirate, Arab.	16 997
21	Thailand	13 354
22	Moldova	11 799
23	Nigeria	11 464
24	Ship stores and bunkers	10 202
25	Bosnien-Herzeg.	9 202
26	Korea (Süd)	8 864
27	Slowakei	8 486
28	Malta	7 466
29	Libanon	7 440
30	Irak	7 154
31	Litauen	7 132
32	Hongkong	6 550
33	Belarus	6 135
34	Montenegro	6 015
35	Tunesien	5 397
36	Uruguay	5 139
37	Türkei	4 958
38	Mauretanien	3 992
39	Iran	3 895
40	Jordanien	3 718
41	Singapur	3 541
42	Kuwait	3 117
43	Armenien	2 919
44	Estland	2 616
45	Gibraltar	2 359
46	Taiwan	2 262
47	Burkina Faso	2 253
48	Jemen	1 426
49	Syrien	1 413
50	Usbekistan	1 293

Hinweis : Die Spiegel-Daten, die auf Daten von den Partnerländern basieren, können sich von den Schweizer Daten unterscheiden. Die Gründe hierfür sind vielfältig. Zum Beispiel sind die Transportkosten und Versicherungen im deklarierten Einfuhrwert (cif: cost insurance freight) enthalten, aber im Wert der deklarierten Ausfuhr (fob: free on board) ausgeschlossen.

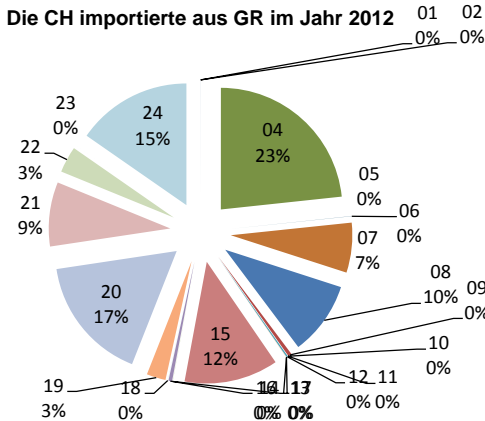
5. Agrarimporte aus Griechenland in die Schweiz

Quelle: Trade Map, International Trade Centre, www.intracen.org/marketanalysis

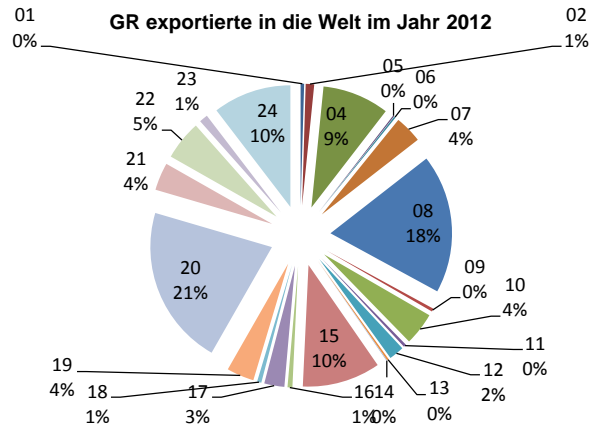
Einheit: 1 000 CHF

Produktcode	Text	Die Schweiz importiert aus Griechenland			Griechenland exportiert in die Welt			Die Schweiz importiert aus der Welt		
		2010	2011	2012	2010	2011	2012	2010	2011	2012
TOTAL	Alle Produkte (landwirtschaftliche und nichtlandwirtschaftliche)	222 786	143 139	162 091	22 621 947	28 007 058	32 967 715	183 347 716	183 898 773	185 350 683
	Landwirtschaft (Kapitel 1-2 und 4-24)	68 386	38 162	40 289	4 835 709	4 435 275	4 950 875	11 014 233	10 901 378	10 893 228
01	Lebende Tiere	4	52	4	14 307	34 409	23 243	89 266	83 156	84 624
02	Fleisch und geniessbare Schlachtnieberzeugnisse	0	0	0	56 825	54 041	55 761	684 095	691 644	663 834
04	Milch und Molkereierzeugnisse; Vogeleier; natürlicher Honig; geniessbar	5 718	6 392	9 388	401 597	384 399	439 316	581 485	543 620	561 520
05	Andere Waren tierischen Ursprungs, anderweit weder genannt noch inbe	0	4	4	4 472	6 212	7 804	70 590	71 862	76 094
06	Lebende Pflanzen und Waren des Blumenhandels	4	0	8	8 112	8 866	10 148	579 922	561 982	588 401
07	Gemüse, Pflanzen, Wurzeln und Knollen, zu Ernährungszwecken	871	774	2 671	186 154	136 816	180 449	633 362	555 406	565 554
08	Geniessbare Früchte; Schalen von Zitrusfrüchten oder von Melonen	5 395	4 604	3 940	934 057	802 993	913 397	1 019 343	954 096	990 655
09	Kaffee, Tee, Mate und Gewürze	107	58	191	12 808	17 469	20 540	656 433	858 555	831 727
10	Getreide	0	0	0	212 443	203 988	215 637	249 013	361 769	287 033
11	Müllereierzeugnisse; Malz; Stärke; Inulin; Kleber von Weizen	0	0	0	17 602	18 021	18 111	90 412	85 134	86 535
12	Oelisaaten und ölhaltige Früchte; verschiedene Samen und Früchte; Pfla	161	180	74	94 574	86 871	99 371	250 254	248 834	228 869
13	Gummi, Harze und andere Pflanzensäfte und Pflanzenauszüge	21	4	10	10 558	9 130	11 955	71 220	68 821	70 365
14	Flechtstoffe und andere Waren pflanzlichen Ursprungs, anderweit weder	0	0	0	319	150	2 961	5 319	7 562	4 411
15	Tierische und pflanzliche Fette und Oele; Erzeugnisse ihrer Spaltung; zu	4 502	4 180	5 035	416 097	403 549	513 756	336 004	354 000	360 911
16	Zubereitungen von Fleisch, Fischen, Krebstieren, Weichtieren oder ande	20	27	8	67 247	47 079	31 876	356 390	345 293	346 729
17	Zucker und Zuckerwaren	101	153	195	166 138	133 064	132 105	230 294	254 007	246 583
18	Kakao und Zubereitungen aus Kakao	61	39	7	21 317	23 425	27 850	576 647	511 192	475 210
19	Zubereitungen auf der Grundlage von Getreide, Mehl, Stärke oder Milch;	792	947	1 023	191 899	180 026	180 411	704 340	670 880	696 705
20	Zubereitungen von Gemüse, Früchten oder anderen Pflanzenteilen	6 642	7 087	6 700	1 004 230	942 275	1 052 924	489 566	454 029	461 167
21	Verschiedene Lebensmittelzubereitungen	33 357	4 798	3 444	201 739	181 142	182 228	801 155	740 602	728 154
22	Getränke, alkoholhaltige Flüssigkeiten und Essig	1 571	1 126	1 409	242 184	254 868	259 595	1 725 272	1 697 530	1 798 915
23	Rückstände und Abfälle der Lebensmittelindustrie; zubereitete Tierfutter	0	0	0	55 881	50 678	56 257	450 058	422 488	428 049
24	Tabak und verarbeitete Tabakersatzstoffe	9 060	7 739	6 178	515 148	455 805	515 179	363 792	358 915	311 183

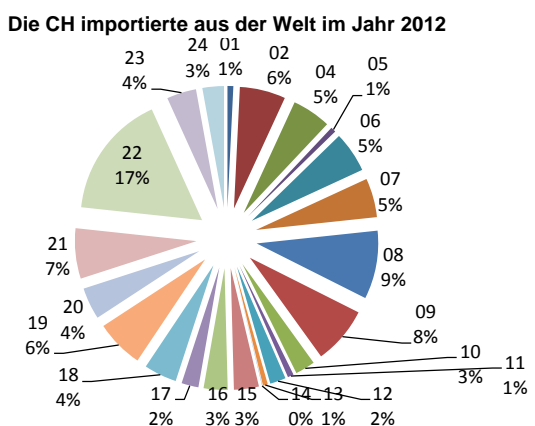
Die CH importierte aus GR im Jahr 2012



GR exportierte in die Welt im Jahr 2012



Die CH importierte aus der Welt im Jahr 2012



6. Die Top 30 der Agrarimporte (WTO-Definition) aus Griechenland in die Schweiz, Importwert 2012

Quelle: Swiss-Impex

KN8	Text	Kg	CHF (cif)	Total CHF = 100
TOTAL		10 053 017	40 373 266	100%
0406.9019	Weichkäse (ausg. Käse mit Schimmelbildung im Teig oder mit Marmorierung, sowie Brie, Camembert, Crescenza, Italic, Pont-l'Evêque, Reblochon, Robiola und Stracchino)	1 091 203	8 571 933	21%
2401.1010	Tabak, unentrippt, zur gewerbmässigen Herstellung von Zigaretten, Zigarren, Rauchtabak, Kau-, Rollen- und Schnupftabak	673 960	5 851 100	14%
1509.1091	Olivöl und seine Fraktionen, aus den Früchten des Olivenbaumes aussch. durch mechanische oder physikalische Verfahren ohne Beeinträchtigung des Oels gewonnen, unbehandelt, in Gläsern von =< 2 l Inhalt (ausg. solche zu Futterzwecken)	530 612	3 648 166	9%
2106.9040	Kaugummi, Bonbons, Tabletten, Pastillen und dergleichen, ohne Zucker	149 873	3 377 622	8%
0709.2090	Spargeln, frisch oder gekühlt (ausg. Grünspargeln)	492 363	2 132 492	5%
2005.7090	Oliven, ohne Essig oder Essigsäure zubereitet oder haltbar gemacht, ungefroren, in Behältnissen von =< 5 kg (ausg. Produkte mit Zucker haltbar gemacht)	370 222	2 085 068	5%
2005.7010	Oliven, ohne Essig oder Essigsäure zubereitet oder haltbar gemacht, ungefroren, in Behältnissen von > 5 kg (ausg. Produkte mit Zucker haltbar gemacht)	544 424	1 764 954	4%
2008.7090	Pflirsche [einschl. Brugnolen und Nektarinen], zubereitet oder haltbar gemacht, auch mit Zusatz von Zucker, anderen Süssmitteln oder Alkohol, a.n.g.	1 106 368	1 416 462	4%
0811.9090	Geniessbare Früchte und Nüsse, auch in Wasser oder Dampf gekocht, gefroren, auch mit Zusatz von Zucker oder anderen Süssmitteln (ausg. Erdbeeren, Himbeeren, Brombeeren, Maulbeeren, Loganbeeren, Johannisbeeren, Stachelbeeren, Heidelbeeren und tropischen Früchten)	676 351	1 280 210	3%
1509.1099	Olivöl und seine Fraktionen, aus den Früchten des Olivenbaumes aussch. durch mechanische oder physikalische Verfahren ohne Beeinträchtigung des Oels gewonnen, unbehandelt (ausg. solche zu Futterzwecken und solche in Gläsern von =< 2 l Inhalt)	235 798	1 081 428	3%
0806.1012	Weintrauben, frisch, zum Tafelgenuss, vom 16. September bis 14. Juli	349 323	865 385	2%
0403.1091	Joghurt, auch mit Zusatz von Zucker oder anderen Süssmitteln (ausg. Joghurt, aromatisiert oder mit Zusatz von Früchten oder Kakao), innerhalb des Zollkontingents Nr. 7 eingeführt	149 875	622 766	2%
2204.2141	Roter Naturwein, einschl. mit Alkohol angereicherter Wein, und Traubenmost, dessen Gärung durch Zusatz von Alkohol verhindert oder unterbrochen worden ist, in Behältnissen von =< 2 l, innerhalb des Zollkontingents Nr. 24 eingeführt (ausg. Schaumwein sowie Wein in gewöhnlichen Fiaschi von > 1 l)	81 576	555 812	1%
2008.9799	Mischungen von Früchten und anderen geniessbaren Pflanzenteilen, in anderer Weise zubereitet oder haltbar gemacht, auch mit Zusatz von Zucker oder anderen Süsstoffen oder von Alkohol (ausg. Mischungen von Schalenfrüchten, Erdnüssen und anderen Samen und Mischungen von tropischen Früchten)	253 806	475 068	1%
0807.1100	Wassermelonen, frisch	960 966	405 387	1%
0805.1000	Orangen, frisch oder getrocknet	567 120	358 542	1%
0806.1011	Weintrauben, frisch, zum Tafelgenuss, vom 15. Juli bis 15. September	169 457	334 045	1%
0809.2911	Kirschen, frisch, vom 20. Mai bis 31. August, innerhalb des Zollkontingents Nr. 18 eingeführt (ausg. Sauerkirschen)	65 015	305 933	1%
2401.2010	Tabak, teilweise oder ganz entrippt, sonst unverarbeitet, zur gewerbmässigen Herstellung von Zigaretten, Zigarren, Rauchtabak, Kau-, Rollen- und Schnupftabak	55 090	300 422	1%
0709.6011	Peperoni, frisch oder gekühlt, vom 1. November bis 31. März	112 243	291 688	1%
2204.2121	Weisser Naturwein, einschl. mit Alkohol angereicherter Wein, und Traubenmost, dessen Gärung durch Zusatz von Alkohol verhindert oder unterbrochen worden ist, in Behältnissen von =< 2 l, innerhalb der Zollkontingente Nr. 23 und 25 eingeführt (ausg. Schaumwein)	76 418	280 256	1%
1504.2099	Fette und Oele von Fischen und ihre Fraktionen, auch raffiniert, jedoch chemisch unmodifiziert (ausg. Leberöle, Fette und Oele zu Futterzwecken sowie Fette und Oele in Zisternen oder Metallfässern)	2 280	248 626	1%
1904.9090	Getreide, in Form von Flocken oder anders bearbeiteten Körnern, vorgekocht oder in anderer Weise zubereitet, a.n.g.	54 126	237 941	1%
2204.2150	Süssweine, Weinspezialitäten und Mistellen, in Behältnissen von =< 2 l	46 312	213 710	1%
2005.9941	Gemüse, ohne Essig oder Essigsäure zubereitet oder haltbar gemacht, ungefroren, in Behältnissen von =< 5 kg (ausg. homogenisierte Gemüse, Tomaten, Pilze, Trüffel, Kartoffeln, Sauerkraut, Erbsen [Pisum sativum], Bohnen [Vigna spp., Phaseolus spp.], Spargel, Oliven, Zuckermais [Zea mays var. saccharata], Bambussprossen, Gemüsemischungen sowie Produkte mit Zucker haltbar gemacht)	38 287	206 618	1%
1704.9020	Zuckerwaren aller Art mit Früchten, einschl. Fruchtpasten, Nougat, Marzipan und dergleichen, ohne Kakaogehalt (ausg. Kaugummi und weisse Schokolade)	22 930	188 797	0%
2001.9098	Gemüse und andere geniessbare Pflanzenteile, mit Essig oder Essigsäure zubereitet oder haltbar gemacht (ausg. Gurken, Cornichons, Speisezwiebeln in Behältnissen von > 5 kg, Zuckermais und Kartoffelerzeugnisse, Palmherzen, Yamswurzeln, Süsskartoffeln und ähnliche geniessbare Pflanzenteile der Nr. 0714)	47 202	171 731	0%
0910.2000	Safran	65	169 323	0%
1905.9085	Back- und Konditoreiwaren, auch kakaohaltig, mit Zusatz von Zucker oder anderen Süssmitteln, anderes Fett als Milchfett enthaltend, a.n.g.	38 497	159 017	0%
1901.9047	Lebensmittelzubereitungen aus Waren der Positionen 0401 bis 0404, gemäss den Grundkriterien der Position 1901, kein Milchfett enthaltend (ausg. solche mit einem Gehalt an Fleisch und dergleichen von > 10 % sowie solche in Pulverform, granuliert oder in anderen festen Formen)	49 569	132 049	0%

7. Die 30 wichtigsten Agrarexportprodukte (Kap. 1-2 und 4-24) Griechenland in die EU im Jahre 2012

Quelle: Trade Map, International Trade Centre, www.intracen.org/marketanalysis

Die bilateralen Handelsströme wurden von Griechenland dokumentiert

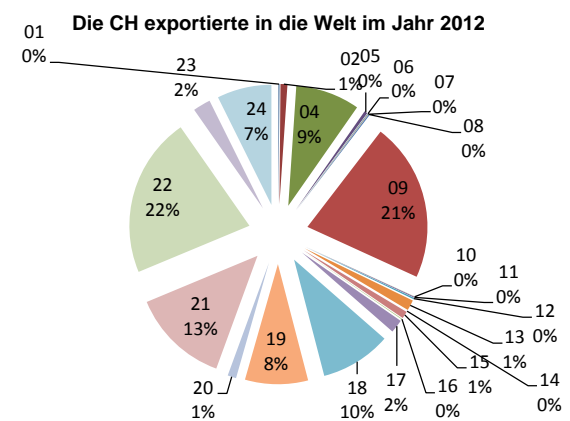
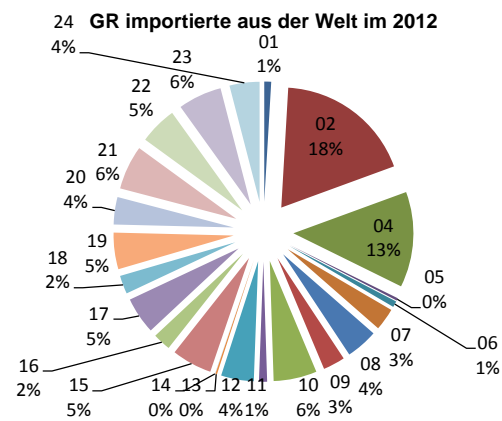
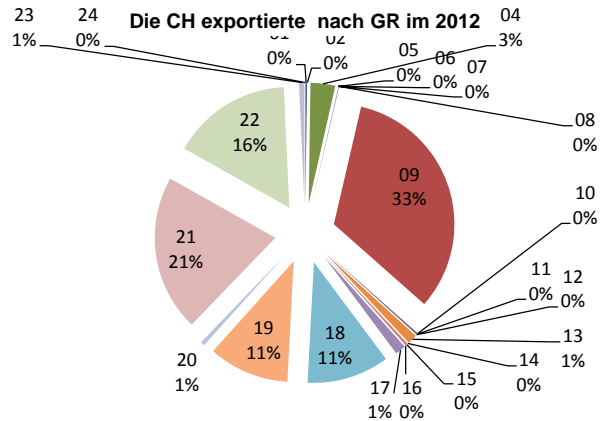
KN8	Text	1000 CHF (cif)	Total CHF = 100
TOTAL		3 388 269	100%
1509.1090	olive oil obtained from the fruit of the olive tree solely by mechanical or other physical means under conditions that do not lead to deterioration of the oil, untreated (excl. virgin lampante oil)	207 151	6%
0406.9032	feta (excl. for processing)	203 685	6%
2005.7000	olives, prepared or preserved otherwise than by vinegar or acetic acid (excl. frozen)	142 699	4%
2401.1060	sun-cured oriental type tobacco, unstemmed or unstripped	136 616	4%
2008.7071	peaches incl. nectarines, prepared or preserved, containing no spirit but with added sugar, with sugar content of > 15%, in immediate packings of a net content of <= 1 kg	131 667	4%
0806.1010	fresh table grapes	95 222	3%
0805.1020	fresh sweet oranges	79 516	2%
1701.9910	white sugar, containing in dry state >= 99,5% sucrose (excl. flavoured or coloured)	78 206	2%
2402.2090	cigarettes, containing tobacco (excl. containing cloves)	70 617	2%
2106.9092	food preparations, n.e.s., not containing milkfats, sucrose, isoglucose starch or glucose or containing, by weight, < 1,5% milkfat, < 5% sucrose or isoglucose, < 5% glucose or < 5% starch	56 947	2%
1001.1900	durum wheat (excl. seed for sowing)	52 785	2%
1207.2900	cotton seeds (excl. for sowing)	50 412	1%
1901.2000	mixes and doughs of flour, groats, meal, starch or malt extract, not containing cocoa or containing < 40% by weight of cocoa calculated on a totally defatted basis, n.e.s. and of mixes and doughs of milk, cream, butter milk, sour milk, s	38 761	1%
0806.2010	currants	38 628	1%
1509.1010	virgin lampante olive oil obtained from the fruit of the olive tree solely by mechanical or other physical means under conditions that do not lead to deterioration of the oil	37 789	1%
2008.7079	peaches incl. nectarines, prepared or preserved, containing no spirit but with added sugar, with sugar content of > 9% but <= 15%, in immediate packings of a net content of <= 1 kg	36 533	1%
0810.5000	fresh kiwifruit	35 643	1%
0807.1100	fresh watermelons	34 973	1%
0403.1011	yogurt (excl. flavoured or with added fruit, nuts or cocoa, not containing added sugar or other sweetening matter), of a fat content by weight <= 3,0%	31 932	1%
2001.9020	fruit of genus capsicum, prepared or preserved by vinegar or acetic acid (excl. sweet peppers and pimentos)	29 355	1%
1902.1910	uncooked pasta, not stuffed or otherwise prepared, not containing common wheat flour or meal or eggs	28 802	1%
0707.0005	cucumbers, fresh or chilled	26 939	1%
2005.9980	vegetables, prepared or preserved otherwise than by vinegar or acetic acid, not frozen (excl. preserved by sugar, homogenised vegetables of subheading 2005.10, and tomatoes, mushrooms, truffles, potatoes, sauerkraut, peas "pisum sativum", beans "vigna spp., phaseolus spp." asparagus, olives, sweetcorn "zea mays var. saccharata", bamboo shoots, fruit of the genus capsicum hot to the taste, capers, artichokes and mixtures of vegetables)	26 293	1%
1509.9000	olive oil and fractions obtained from the fruit of the olive tree solely by mechanical or other physical means under conditions that do not lead to deterioration of the oil (excl. virgin and chemically modified)	25 572	1%
2106.9098	food preparations, n.e.s., containing, by weight, >= 1,5% milkfat, >= 5% sucrose or isoglucose, >= 5% glucose or >= 5% starch	25 514	1%
1005.9000	maize (excl. seed)	24 314	1%
2202.1000	waters, incl. mineral and aerated, with added sugar, sweetener or flavour, for direct consumption as a beverage	24 130	1%
2208.9041	ouzo, in containers holding <= 2 l	23 911	1%
2401.1095	tobacco, unstemmed or unstripped (excl. light air-cured, sun-cured oriental, dark air-cured and flue-cured tobacco)	23 574	1%
0811.9095	frozen fruit and nuts, edible, uncooked or cooked by steaming or boiling in water, not containing added sugar or other sweetening matter (excl. strawberries, raspberries, blackberries, mulberries, loganberries, black, white or red curran	22 817	1%

8. Schweizer Agrarexporte nach Griechenland

Quelle: Trade Map, International Trade Centre, www.intracen.org/marketanalysis

Einheit: 1 000 CHF

Produktcode	Text	Die Schweiz exportiert nach Griechenland			Griechenland importiert aus der Welt			Die Schweiz exportiert in die Welt		
		2010	2011	2012	2010	2011	2012	2010	2011	2012
TOTAL	Alle Produkte (landwirtschaftliche und nichtlandwirtschaftliche)	1 287 053	1 094 762	946 892	66 505 552	53 726 654	58 421 419	203 451 256	207 391 198	211 741 782
	Landwirtschaft (Kapitel 1-2 und 4-24)	35 396	32 632	25 739	7 989 474	7 251 349	6 980 391	7 757 739	7 765 012	8 047 446
01	Lebende Tiere	0	43	59	105 405	75 900	64 656	12 430	14 947	11 621
02	Fleisch und geniessbare Schlachtnbenerzeugnisse	0	0	1	1 370 374	1 258 489	1 291 077	62 960	79 413	74 414
04	Milch und Molkereierzeugnisse; Vogeleier; natürlicher Honig; geniessba	1 222	1 043	853	1 030 570	961 231	897 788	711 514	671 812	695 653
05	Andere Waren tierischen Ursprungs, anderweit weder genannt noch int	0	0	1	19 064	23 020	23 369	28 608	29 630	34 721
06	Lebende Pflanzen und Waren des Blumenhandels	4	6	3	76 926	59 124	56 846	4 938	4 497	6 549
07	Gemüse, Pflanzen, Wurzeln und Knollen, zu Ernährungszwecken	0	0	2	272 721	264 204	209 554	3 922	4 159	4 695
08	Geniessbare Früchte; Schalen von Zitrusfrüchten oder von Melonen	17	49	17	373 398	333 410	298 600	10 610	10 225	11 734
09	Kaffee, Tee, Mate und Gewürze	10 211	11 890	8 465	170 430	195 887	205 986	1 302 791	1 559 508	1 721 244
10	Getreide	0	0	0	427 541	508 165	406 580	2 420	3 425	2 204
11	Müllereierzeugnisse; Malz; Stärke; Inulin; Kleber von Weizen	0	0	60	75 599	86 119	76 349	10 955	10 652	9 899
12	Olsaaten und ölhaltige Früchte; verschiedene Samen und Früchte; Pfla	0	0	0	287 189	260 445	307 608	15 122	16 333	15 054
13	Gummi, Harze und andere Pflanzensäfte und Pflanzenauszüge	358	323	333	13 783	14 687	15 255	110 889	108 261	113 758
14	Flechtstoffe und andere Waren pflanzlichen Ursprungs, anderweit wede	0	0	0	1 645	1 831	1 507	854	810	270
15	Tierische und pflanzliche Fette und Oele; Erzeugnisse ihrer Spaltung; z	74	31	85	374 420	346 114	378 327	80 645	81 922	77 506
16	Zubereitungen von Fleisch, Fischen, Krebstieren, Weichtieren oder and	1	0	1	223 639	184 597	167 717	11 064	8 336	7 730
17	Zucker und Zuckerwaren	479	364	365	294 750	308 407	346 035	148 038	156 061	144 091
18	Kakao und Zubereitungen aus Kakao	4 749	3 524	2 839	257 284	195 014	172 558	829 249	802 020	766 522
19	Zubereitungen auf der Grundlage von Getreide, Mehl, Stärke oder Milch	3 339	2 811	2 783	402 717	350 744	342 930	669 190	648 115	682 287
20	Zubereitungen von Gemüse, Früchten oder anderen Pflanzenteilen	183	178	143	285 651	264 598	257 292	105 662	96 441	93 335
21	Verschiedene Lebensmittelzubereitungen	7 515	5 814	5 395	457 561	419 803	414 480	1 133 014	1 080 971	1 056 961
22	Getränke, alkoholhaltige Flüssigkeiten und Essig	6 885	6 267	4 146	531 231	403 772	353 392	1 598 186	1 507 321	1 735 628
23	Rückstände und Abfälle der Lebensmittelindustrie; zubereitete Tierfutter	358	287	186	510 027	432 404	410 670	213 756	189 668	190 775
24	Tabak und verarbeitete Tabakersatzstoffe	2	1	2	427 550	303 383	281 814	690 921	680 486	590 796



9. Die Top 30 der Schweizer Agrarexporte (WTO-Definition) nach Griechenland, Exportwert 2012

Quelle: Swiss-Impex

KN8	Text	Kg	CHF (cif)	Total CHF = 100
TOTAL		2 987 849	26 410 905	100%
0901.2100	Kaffee, geröstet, unentkoffiniert	231 916	7 557 242	29%
2202.9090	Getränke, nichtalkoholhaltig (ausg. Wasser, Frucht- und Gemüsesäfte sowie Milch)	1 012 329	3 825 701	14%
1901.1019	Lebensmittelzubereitungen zur Ernährung von Kindern gemäss den Grundkriterien der Position 1901, in Aufmachung für den Einzelverkauf, aus Waren der Positionen 0401 bis 0404, ohne Milchfettgehalt oder mit einem Milchfettgehalt von =< 1,5 %	352 200	2 314 958	9%
2106.9095	Lebensmittelzubereitungen, a.n.g., kein Fett enthaltend, Zucker enthaltend, mit einem Zuckergehalt von =< 50 %	86 428	1 913 886	7%
1806.3211	Milchschokolade in Form von Tafeln, Stangen oder Riegeln, mit einem Gewicht von =< 2 kg, ungefüllt, mit einem Milchfettgehalt von > 6 %	170 707	1 223 441	5%
0901.2200	Kaffee, geröstet, entkoffiniert	28 072	908 613	3%
0406.9099	Hartkäse, a.n.g.	67 600	805 506	3%
2106.9040	Kaugummi, Bonbons, Tabletten, Pastillen und dergleichen, ohne Zucker	31 488	791 979	3%
2104.1000	Zubereitungen zum Herstellen von Suppen oder Brühen sowie Suppen und Brühen	118 567	706 926	3%
2103.9000	Zubereitungen zum Herstellen von Würzsaucen und zubereitete Würzsaucen sowie zusammengesetzte Würzmittel (ausg. Sojasauce, Tomaten-Ketchup und andere Tomatensaucen, Senf und Senfmehl)	89 721	610 858	2%
3504.0000	Peptone und ihre Derivate; andere Eiweissstoffe und ihre Derivate, a.n.g.; Hautpulver, auch chromiert	82 200	580 087	2%
1806.3212	Milchschokolade in Form von Tafeln, Stangen oder Riegeln, mit einem Gewicht von =< 2 kg, ungefüllt, mit einem Milchfettgehalt von > 3 %, jedoch =< 6 %	65 050	497 489	2%
1806.3290	Schokolade und andere kakaohaltige Lebensmittelzubereitungen, in Form von Tafeln, Stangen oder Riegeln, mit einem Gewicht von =< 2 kg, ungefüllt (ausg. Milchschokolade)	48 092	446 163	2%
1806.9049	Schokolade und andere kakaohaltige Lebensmittelzubereitungen, in Behältnissen oder unmittelbaren Umschliessungen mit einem Inhalt von =< 2 kg, Milchbestandteile und kein anderes Fett als Milchfett enthaltend (ausg. solche in Form von Tafeln, Stangen oder Riegeln sowie Kakaopulver)	30 278	389 543	1%
2106.9073	Lebensmittelzubereitungen, a.n.g., anderes Fett als Milchfett enthaltend, mit einem Fettgehalt von > 25 %, jedoch =< 40 %	13 694	297 481	1%
1704.9010	Weisse Schokolade	30 219	277 323	1%
1302.1900	Pflanzensäfte und Pflanzenauszüge (ausg. solche von Süssholzwurzeln, Hopfen, Pyrethrum oder rotenonhaltigen Wurzeln sowie Opium)	31 520	204 973	1%
2309.9090	Zubereitungen von der zur Tierfütterung verwendeten Art, a.n.g.	6 889	186 440	1%
2106.9067	Lebensmittelzubereitungen, a.n.g., Milchfett enthaltend, mit einem Milchfettgehalt von > 3 %, jedoch =< 6 %	75 401	183 277	1%
2105.0020	Speiseeis, auch kakaohaltig, mit einem Milchfettgehalt von > 10 %, jedoch =< 13 %	19 547	164 466	1%
1901.9089	Lebensmittelzubereitungen, Waren der Positionen 0401 bis 0404 enthaltend, gemäss den Grundkriterien der Position 1901 (ausg. solche der Positionen 1901.9031 bis 1901.9082 sowie solche mit einem Gehalt an Fleisch oder dergleichen von > 10 %)	59 892	145 874	1%
2208.7000	Liköre	18 599	143 366	1%
1302.2019	Pektin, fest, nicht zum Amidieren, Hydrolisieren, Verseifen, Standardisieren	12 140	125 347	0%
1904.1090	Lebensmittel, durch Aufblähen oder Rösten von Getreide hergestellt [z.B. Corn Flakes] (ausg. Zubereitungen nach Art der "Müesli")	20 207	124 317	0%
2105.0010	Speiseeis, auch kakaohaltig, mit einem Milchfettgehalt von > 13 %	13 573	117 050	0%
1806.9031	Schokolade und andere kakaohaltige Lebensmittelzubereitungen, in Behältnissen oder unmittelbaren Umschliessungen mit einem Inhalt von =< 2 kg, Milchbestandteile und anderes Fett als Milchfett enthaltend, mit oder ohne Milchfett, mit einem Fettgehalt von > 15 % (ausg. solche in Form von Tafeln, Stangen oder Riegeln sowie Kakaopulver)	12 470	105 927	0%
1904.1010	hergestellt	12 691	94 972	0%
1806.9069	Schokolade und andere kakaohaltige Lebensmittelzubereitungen, in Behältnissen oder unmittelbaren Umschliessungen mit einem Inhalt von =< 2 kg, weder Milchbestandteile noch Fett enthaltend (ausg. solche in Form von Tafeln, Stangen oder Riegeln sowie Kakaopulver)	4 509	86 186	0%
2204.2149	Roter Naturwein, einschl. mit Alkohol angereicherter Wein, und Traubenmost, dessen Gärung durch Zusatz von Alkohol verhindert oder unterbrochen worden ist, in Behältnissen von =< 2 l, ausserhalb des Zollkontingents (ausg. Schaumwein sowie Wein in gewöhnlichen Fiaschi von > 1 l)	511	85 839	0%
2106.9094	Lebensmittelzubereitungen, a.n.g., kein Fett enthaltend, Zucker enthaltend, mit einem Zuckergehalt von > 50 %	18 417	78 630	0%

10. Die 30 wichtigsten Agrarimportprodukte (Kap. 1-2 und 4-24) Griechenland aus der EU im Jahre 2012

Quelle: Trade Map, International Trade Centre, www.intracen.org/marketanalysis
Die bilateralen Handelsströme wurden von Griechenland dokumentiert

KN8	Text	1000 CHF (cif)	Total CHF = 100
TOTAL		5 573 389	100%
0203.1110	fresh or chilled domestic swine carcasses and half-carcasses	175 295	3%
0406.9078	gouda, of a fat content by weight of <= 40% and a water content, by weight, of non-fatty matter of > 47% but <= 72% (excl. grated or powdered and for processing)	134 704	2%
0201.2030	unseparated or separated forequarters of bovine animals, with bone in, fresh or chilled	132 897	2%
1001.9900	wheat and meslin (excl. seed for sowing, and durum wheat)	114 701	2%
0201.1000	carcasses or half-carcasses of bovine animals, fresh or chilled	108 187	2%
0402.9110	milk and cream, concentrated, of a fat content by weight of <= 8%, unsweetened (excl. in solid forms)	106 567	2%
0201.3000	fresh or chilled bovine meat, boneless	89 911	2%
1701.9910	white sugar, containing in dry state >= 99,5% sucrose (excl. flavoured or coloured)	89 417	2%
0203.1955	fresh or chilled boneless meat of domestic swine (excl. bellies and cuts thereof)	89 408	2%
2402.2090	cigarettes, containing tobacco (excl. containing cloves)	83 387	1%
2106.9098	food preparations, n.e.s., containing, by weight, >= 1,5% milkfat, >= 5% sucrose or isoglucose, >= 5% glucose or >= 5% starch	83 011	1%
1901.1000	food preparations for infant use, put up for retail sale, of flour, groats, meal, starch or malt extract, not containing cocoa or containing < 40% by weight of cocoa calculated on a totally defatted basis, n.e.s. and of milk, sour cream,	78 071	1%
0901.2100	roasted coffee (excl. decaffeinated)	75 004	1%
0201.2020	"compensated" quarters of bovine animals with bone in, fresh or chilled	73 016	1%
2106.9092	food preparations, n.e.s., not containing milkfats, sucrose, isoglucose starch or glucose or containing, by weight, < 1,5% milkfat, < 5% sucrose or isoglucose, < 5% glucose or < 5% starch	71 578	1%
2101.1100	extracts, essences and concentrates, of coffee	68 569	1%
2208.3071	scotch whisky, in containers holding <= 2 l (other than single malt, blended malt, single grain and blended grain whisky)	65 848	1%
1701.1290	raw beet sugar (excl. for refining and added flavouring or colouring)	62 510	1%
0406.9087	cheese, of a fat content by weight of <= 40% and a water content, by weight, of non-fatty matter of > 52% but <= 62%, n.e.s.	54 036	1%
2301.2000	flours, meals and pellets of fish or crustaceans, molluscs or other aquatic invertebrates, unfit for human consumption	53 578	1%
0406.9023	edam (excl. grated or powdered and for processing)	52 430	1%
0203.2955	frozen boneless meat of domestic swine (excl. bellies and cuts thereof)	47 763	1%
0202.3090	frozen bovine boneless meat (excl. forequarters, whole or cut into a maximum of five pieces, each quarter being in a single block "compensated" quarters in two blocks, one of which contains the forequarter, whole or cut into a maximum of	47 113	1%
0406.9099	cheese of a fat content by weight of > 40%, n.e.s.	42 415	1%
1001.9190	wheat seed for sowing (excl. durum, common wheat and spelt)	41 661	1%
0201.2090	fresh or chilled bovine cuts, with bone in (excl. carcasses and half-carcasses, "compensated quarters", forequarters and hindquarters)	39 411	1%
0203.1915	fresh or chilled bellies "streaky" and cuts thereof of domestic swine	38 878	1%
1904.1090	prepared foods obtained by swelling or roasting cereals or cereal products (excl. based on maize or rice)	38 471	1%
1512.1990	sunflower-seed or safflower oil and their fractions, whether or not refined, but not chemically modified (excl. for technical or industrial uses and crude)	38 019	1%
0203.1913	fresh or chilled loins and cuts thereof of domestic swine	37 976	1%

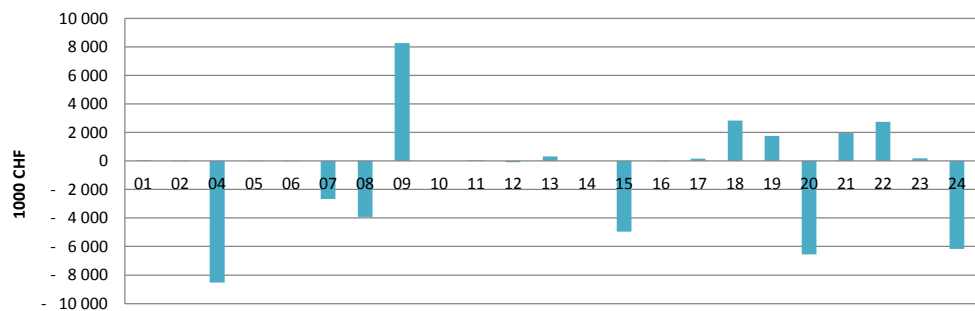
11. Agrarhandelsbilanz der Schweiz mit Griechenland

Quelle: Trade Map, International Trade Centre, www.intracen.org/marketanalysis

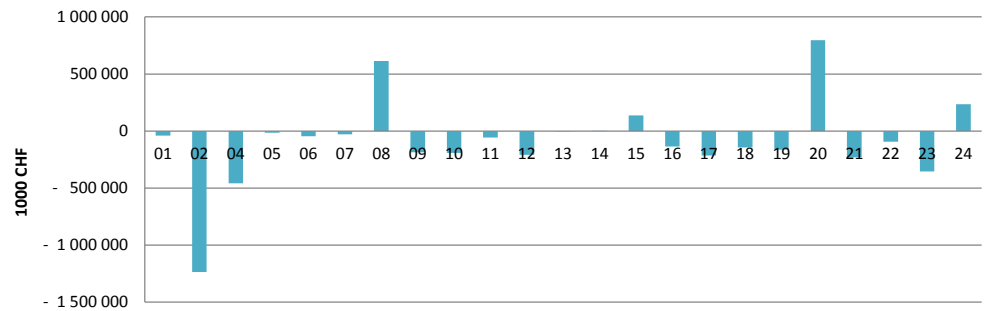
Einheit: 1 000 CHF

Produktcode	Text	Handelsbilanz der Schweiz mit Griechenland			Handelsbilanz Griechenland			Handelsbilanz der Schweiz		
		2010	2011	2012	2010	2011	2012	2010	2011	2012
TOTAL	Alle Produkte (landwirtschaftliche und nichtlandwirtschaftliche)	1 064 267	951 622	784 800	- 43 883 605	- 25 719 596	- 25 453 704	20 103 540	23 492 425	26 391 099
	Landwirtschaft (Kapitel 1-2 und 4-24)	- 32 990	- 5 530	- 14 550	- 3 153 765	- 2 816 073	- 2 029 516	- 3 256 494	- 3 136 366	- 2 845 782
01	Lebende Tiere	- 4	- 9	55	- 91 097	- 41 491	- 41 412	- 76 836	- 68 209	- 73 003
02	Fleisch und geniessbare Schlachtnieberzeugnisse	0	0	1	- 1 313 548	- 1 204 448	- 1 235 316	- 621 136	- 612 231	- 589 419
04	Milch und Molkereierzeugnisse; Vogeleier; natürlicher Honig; geniessba	- 4 496	- 5 349	- 8 535	- 628 973	- 576 832	- 458 472	130 029	128 192	134 132
05	Andere Waren tierischen Ursprungs, anderweit weder genannt noch int	0	- 4	- 3	- 14 591	- 16 807	- 15 565	- 41 982	- 42 232	- 41 373
06	Lebende Pflanzen und Waren des Blumenhandels	0	6	- 6	- 68 814	- 50 258	- 46 698	- 574 984	- 557 485	- 581 852
07	Gemüse, Pflanzen, Wurzeln und Knollen, zu Ernährungszwecken	- 871	- 774	- 2 669	- 86 567	- 127 389	- 29 105	- 629 440	- 551 247	- 560 859
08	Geniessbare Früchte; Schalen von Zitrusfrüchten oder von Melonen	- 5 378	- 4 555	- 3 923	580 659	469 583	614 797	- 1 008 733	- 943 871	- 978 922
09	Kaffee, Tee, Mate und Gewürze	10 103	11 832	8 274	- 157 623	- 178 419	- 185 446	646 358	700 953	889 517
10	Getreide	0	0	0	- 215 099	- 304 177	- 190 944	- 246 593	- 358 344	- 284 829
11	Müllereierzeugnisse; Malz; Stärke; Inulin; Kleber von Weizen	0	0	60	- 57 996	- 68 099	- 58 238	- 79 457	- 74 482	- 76 636
12	Olsaaten und ölhaltige Früchte; verschiedene Samen und Früchte; Pfl	- 161	- 180	- 74	- 192 614	- 173 574	- 208 237	- 235 132	- 232 501	- 213 815
13	Gummi, Harze und andere Pflanzensäfte und Pflanzenauszüge	337	320	322	- 3 225	- 5 557	- 3 301	39 669	39 440	43 393
14	Flechtstoffe und andere Waren pflanzlichen Ursprungs, anderweit wede	0	0	0	- 1 326	- 1 681	1 454	- 4 465	- 6 752	- 4 141
15	Tierische und pflanzliche Fette und Öle; Erzeugnisse ihrer Spaltung; z	- 4 428	- 4 149	- 4 950	41 677	57 435	135 429	- 255 359	- 272 079	- 283 406
16	Zubereitungen von Fleisch, Fischen, Krebstieren, Weichtieren oder and	- 19	- 27	- 8	- 156 392	- 137 518	- 135 841	- 345 325	- 336 957	- 338 999
17	Zucker und Zuckerwaren	379	211	171	- 128 612	- 175 343	- 213 930	- 82 256	- 97 946	- 102 492
18	Kakao und Zubereitungen aus Kakao	4 688	3 485	2 832	- 235 967	- 171 589	- 144 708	252 603	290 827	291 311
19	Zubereitungen auf der Grundlage von Getreide, Mehl, Stärke oder Milch	2 547	1 864	1 760	- 210 818	- 170 718	- 162 519	- 35 150	- 22 765	- 14 418
20	Zubereitungen von Gemüse, Früchten oder anderen Pflanzenteilen	- 6 459	- 6 909	- 6 557	718 578	677 677	795 632	- 383 905	- 357 588	- 367 832
21	Verschiedene Lebensmittelzubereitungen	- 25 842	1 017	1 951	- 255 822	- 238 660	- 232 252	331 858	340 368	328 807
22	Getränke, alkoholhaltige Flüssigkeiten und Essig	5 315	5 141	2 737	- 289 047	- 148 904	- 93 797	- 127 087	- 190 209	- 63 288
23	Rückstände und Abfälle der Lebensmittelindustrie; zubereitete Tierfutte	358	287	186	- 454 146	- 381 727	- 354 412	- 236 302	- 232 820	- 237 274
24	Tabak und verarbeitete Tabakersatzstoffe	- 9 058	- 7 739	- 6 176	87 598	152 422	233 364	327 129	321 571	279 613

Handelsbilanz der Schweiz mit Griechenland im Jahr 2012



Handelsbilanz Griechenland mit der Welt im Jahr 2012



12. Zölle, die von Griechenland auf Importe von Agrarprodukten mit Ursprung in der Schweiz erhoben werden (auf Basis der Daten von 2012)

Quelle: Market Access Map, International Trade Centre, www.intracen.org/marketanalysis

HS02	Text	Anzahl der Tariflinien	Wertzoll (geschätzt)
01	Lebende Tiere	96	21%
02	Fleisch und geniessbare Schlachtnebenerzeugnisse	328	45%
04	tierischen Ursprungs, anderweit weder genannt noch inbegriffen	203	23%
05	Anderer Waren tierischen Ursprungs, anderweit weder genannt noch inbegriffen	20	0%
06	Lebende Pflanzen und Waren des Blumenhandels	49	1%
07	Gemüse, Pflanzen, Wurzeln und Knollen, zu Ernährungszwecken	231	13%
08	Geniessbare Früchte; Schalen von Zitrusfrüchten oder von Melonen	347	11%
09	Kaffee, Tee, Mate und Gewürze	55	0%
10	Getreide	115	16%
11	Müllereierzeugnisse; Malz; Stärke; Inulin; Kleber von Weizen	73	31%
12	Gewerbe- oder Heilgebrauch; Stroh und Futter	85	0%
13	Gummis, Harze und andere Pflanzensäfte und Pflanzenauszüge	25	0%
14	noch inbegriffen	5	0%
15	Speisefette; Wachse tierischen oder pflanzlichen Ursprungs	157	9%
16	wirbellosen Wassertieren	182	21%
17	Zucker und Zuckerwaren	52	49%
18	Kakao und Zubereitungen aus Kakao	35	0%
19	Backwaren	63	0%
20	Zubereitungen von Gemüse, Früchten oder anderen Pflanzenteilen	640	16%
21	Verschiedene Lebensmittelzubereitungen	65	0%
22	Getränke, alkoholhaltige Flüssigkeiten und Essig	374	3%
23	Rückstände und Abfälle der Lebensmittelindustrie; zubereitete Tierfutter	73	14%
24	Tabak und verarbeitete Tabakersatzstoffe	41	31%
29	Organische chemische Erzeugnisse	1012	0%
33	Etherische Oele und Resinoide; zubereitete Riech-, Körperpflege- oder Schönheitsmittel	49	0%
35	Eiweissstoffe; Erzeugnisse auf der Grundlage modifizierter Stärken; Klebstoffe; Enzyme	39	3%
38	Verschiedene Erzeugnisse der chemischen Industrie	291	0%
41	Häute, Felle (andere als Pelzfelle) und Leder	73	0%
43	Pelzfelle und künstliches Pelzwerk; Waren daraus	23	0%
50	Seide	45	0%
51	Wolle, feine oder grobe Tierhaare; Garne und Gewebe aus Rosshaar	66	0%
52	Baumwolle	225	0%
53	Anderer pflanzliche Spinnstoffe; Papiergarne und Gewebe aus Papiergarnen	37	0%