



Schweizerische Eidgenossenschaft  
Confédération suisse  
Confederazione Svizzera  
Confederaziun svizra

Eidgenössisches Departement für Wirtschaft,  
Bildung und Forschung WBF  
**Bundesamt für Landwirtschaft BLW**  
Fachbereich Internationale Handelspolitik

29.08.2012



# Hongkong

## Agrarstatistik

1. Wirtschaftliche Kennzahlen und Agrarhandel
2. Landwirtschaftliche Kennzahlen
3. Produzentenpreise
4. Handelspartner
5. Einfuhr
6. Ausfuhr
7. Handelsbilanz
8. Top 30 der Importe auf Basis der 8-stelligen Tariflinie
9. Top 30 der Exporte auf Basis der 8-stelligen Tariflinie
10. Angewandte Zollansätze gegenüber der Schweiz

Bundesamt für Landwirtschaft BLW

Jean Girardin

Mattenhofstrasse 5, 3003 Bern

Tel. +41 31 322 25 10, Fax +41 31 323 71 64

jean.girardin@blw.admin.ch


[www.blw.admin.ch](http://www.blw.admin.ch)

# 1. Wirtschaftliche Kennzahlen und Agrarhandel

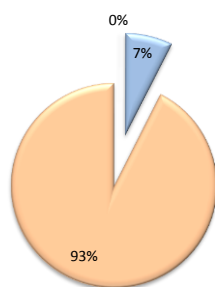
## Hongkong

### Wirtschaftliche Indikatoren

	2009	2010	2011	Quelle
Allgemeine Indikatoren : folgen Sie dem Link und klicken Sie auf "Auswahl" für das gewünschte Land.	<a href="http://stat.wto.org/CountryProfile/WSDBCountryPFHome.aspx?Language=F">http://stat.wto.org/CountryProfile/WSDBCountryPFHome.aspx?Language=F</a>			WTO-Sekretariat
Fläche (km²)	1 092	0		Weltbank (World Development Indicators)
Bevölkerung (Mio.)	7	7	7	
BIP (zu laufenden Preisen, in Milliarden US\$)	209	224	247	
BIP pro Kopf (zu laufenden Preisen, in US\$)	29 621	31 514	34 393	Internationaler Währungsfonds (World Economic Outlook)
BIP Wachstum (reales in %)	-2.7	7.0	6.0	
Inflation (%)	0.6	2.3	5.5	
Aktuelle Zahlungsbilanz (% des BIP)	8.6	6.2	5.4	Weltbank (World Development Indicators)
Arbeitslosenquote (%)	5.2	4.3	3.6	
Exporte von Waren und Dienstleistungen (% BIP)	195	223		
Importe von Waren und Dienstleistungen (% BIP)	188	217		
Außenhandel (% BIP)	326	376		
Landwirtschaft, Wertschöpfung (% des BIP)	0.1	0.0		
Industrie, Wertschöpfung (% des BIP)	7.4	0.0		
Dienstleistungen, Wertschöpfung (% des BIP)	92.6	0.0		

 Schweiz
2010
41 280
8
528
67 779
2.7
0.7
15.8
3.6
54
42
70
1.1
27.1
71.8

Anteil am Bruttoinlandsprodukt nach Sektoren im Jahr 2009




- Landwirtschaft, Wertschöpfung (% des BIP)
- Industrie, Wertschöpfung (% des BIP)
- Dienstleistungen, Wertschöpfung (% des BIP)

### Agrarhandel (Mio. CHF)

#### Hongkong

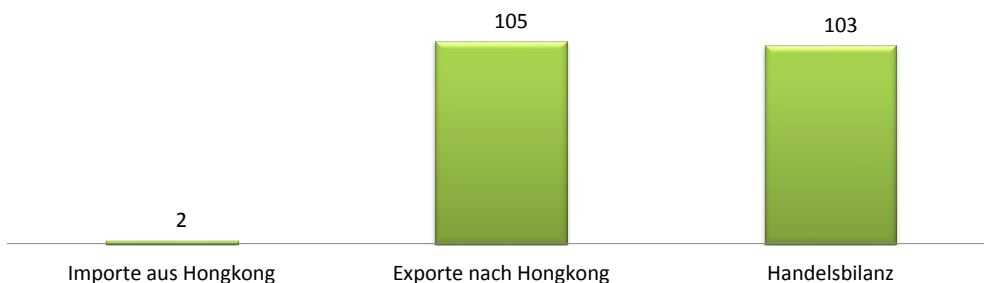
	2009	2010	2011 (prov.)	Quelle
Hongkong importiert aus der Welt	14 454	16 380	16 621	Berechnungen des International Trade Centre (ITC), basierend auf COMTRADE (UN) Statistiken
Hongkong exportiert in die Welt	5 618	6 190	6 116	
Handelsbilanz	- 8 837	- 10 190	- 10 506	

 Schweiz
2010
11 014
7 758
- 3 256

#### Schweiz

Importe aus Hongkong	1	2	3	Berechnungen des International Trade Centre (ITC), basierend auf COMTRADE (UN) Statistiken
Exporte nach Hongkong	56	105	108	
Handelsbilanz	55	103	105	

Agrarhandel mit der Schweiz (in Mio. CHF, 2010)




## 2. Landwirtschaftliche Kennzahlen

### Hongkong

Quellen: Weltbank sowie Ernährungs- und Landwirtschaftsorganisation der Vereinten Nationen (FAO)

Indikator	2008	2009	2010
Fläche (km²)	1 092	1 092	
Landfläche unter 5 m ü.M. (% der Fläche)			
Waldfläche (% der Fläche)			
Waldfläche (km²)			
Landwirtschaftliche Nutzfläche (% der Fläche)			
Landwirtschaftliche Nutzfläche (km²)			
Bewässerte landwirtschaftliche Flächen (% der landwirtschaftlich genutzten Fläche)			
Ackerland (% der Fläche)			
Ackerland (ha pro Person)			
Ackerland (ha)			
Permanente Anbauflächen (% der Fläche)			
Fläche (km²)	1 042	1 042	1 042
Durchschnittliche Niederschläge (mm pro Jahr)			
Index tierische Produktion (1999-2001 = 100)			
Index Ernteerträge (1999-2001 = 100)			
Index Lebensmittelproduktion (1999-2001 = 100)			
Getreideproduktion (t)			
Getreideertrag (kg pro ha)			
Dürren, Überschwemmungen, extreme Temperaturen (% der Bevölkerung, Durchschnitt 1990-2009)		0.00	
Landfläche für Getreideanbau (ha)			
Düngerverbrauch (in % der Düngerproduktion)			
Düngerverbrauch (kg pro ha Ackerland)			
Landwirtschaftliche Maschinen, Traktoren			
Landwirtschaftliche Maschinen, Traktoren pro 100 km² Ackerland			
Wachstum der ländlichen Bevölkerung (% pro Jahr)			
Armutslücke zur Armutsgrenze in der ländlichen Bevölkerung (%) (*)			
Beschäftigte in der Landwirtschaft (% der gesamthaft Beschäftigten)	0.2	0.2	
Weibliche Beschäftigte in der Landwirtschaft (% der beschäftigten Frauen)	0.2		
Männliche Beschäftigte in der Landwirtschaft (% der beschäftigten Männer)	0.3		
Export von Agrarrohstoffen (% der Warenexporte)	1.81	1.97	2.74
Lebensmittelexporte (% der Warenexporte)	4.2	6.9	6.8
Import von Agrarrohstoffen (% der Warenimporte)	0.61	0.55	0.60
Lebensmittelimporte (% der Warenimporte)	3.6	4.4	4.2
Ländliche Bevölkerung (% der Gesamtbevölkerung)	0	0	0
Ländliche Bevölkerung	0	0	0
Bevölkerung wohnhaft auf Landflächen unter 5 Meter m ü.M. (% der Gesamtbevölkerung)			
Anteil der Bevölkerung unter der Armutsgrenze (% der ländlichen Bevölkerung)			
Verbesserte Wasserversorgung im ländlichen Raum (% der ländlichen Bevölkerung mit Zugang)			
Landwirtschaftliche Wertschöpfung pro Arbeitskraft (mit seit 2000 konstantem US \$)			

 Schweiz
2009
41 280
38
15 250
10
0.05
407 000
0.6
40 000
1 537
106
103
104
1 006 326
6 579
0.00
152 969
1.02
3.1
2.3
3.8
0.31
3.94
1.00
6.29
26
2 049 018
27 148

### 3. Produzentenpreise (US\$ / t)

#### Hongkong

Quelle: FAO

Produkt	2005	2006	2007	2008	2009
Aprikosen	-	-	-	-	-
Aubergine	-	-	-	-	-
Hafer	-	-	-	-	-
Beeren, anderweitig nicht genannt	-	-	-	-	-
Zuckerrüben	-	-	-	-	-
Weizen	-	-	-	-	-
Rinder, Lebendgewicht	-	-	-	-	-
Zuckerrohr	-	-	-	-	-
Ziegen, Lebendgewicht	-	-	-	-	-
Karotten und Rüben	-	-	-	-	-
Johannisbeeren	-	-	-	-	-
Getreidemischungen	-	-	-	-	-
Kirschen	-	-	-	-	-
Pferd, Lebendgewicht	-	-	-	-	-
Kohl und andere Kreuzblütler	-	-	-	-	-
Blumenkohl und Broccoli	-	-	-	-	-
Quitten	-	-	-	-	-
Raps	-	-	-	-	-
Salat- und Gewürz Gurken	-	-	-	-	-
Spinat	-	-	-	-	-
Tabak, unverarbeitet	-	-	-	-	-
Erdbeeren	-	-	-	-	-
Himbeeren	-	-	-	-	-
Sonnenblumenkerne	-	-	-	-	-
Ölsaaten, anderweitig nicht genannt	-	-	-	-	-
Sauerkirschen	-	-	-	-	-
Stachelbeeren	-	-	-	-	-
Bohnen, frisch	-	-	-	-	-
Hopfen	-	-	-	-	-
Palmöl	-	-	-	-	-
Kiwi	-	-	-	-	-
Wolle, roh	-	-	-	-	-
Schafvollmilch, frisch	-	-	-	-	-
Büffelvollmilch, frisch	-	-	-	-	-
Ziegenvollmilch, frisch	-	-	-	-	-
Kuhvollmilch, frisch	-	-	-	-	-
Kopfsalat und Chicorée	-	-	-	-	-
Kaninchen, Lebendgewicht	-	-	-	-	-
Gemüse, frisch, anderweitig nicht genannt	-	-	-	-	-
Lupinen	-	-	-	-	-
Mais	-	-	-	-	-
Mais, frisch	-	-	-	-	-
Natürlicher Honig	-	-	-	-	-
Blaubeeren	-	-	-	-	-
Nüsse, ungeschält	-	-	-	-	-
Hühnereier in der Schale	-	-	-	-	-
Zwiebeln (und Schalotten), frisch	-	-	-	-	-
Gerste	-	-	-	-	-
Schafe, Lebendgewicht	-	-	-	-	-
Pfirsiche und Nektarinen	-	-	-	-	-
Birnen	-	-	-	-	-
Erbsen, frisch	-	-	-	-	-
Äpfel	-	-	-	-	-
Kartoffeln	-	-	-	-	-
Schweine, Lebendgewicht	-	-	-	-	-
Hühner, Lebendgewicht	-	-	-	-	-
Pflaumen und Schlehen	-	-	-	-	-
Trauben	-	-	-	-	-
Roggen	-	-	-	-	-
Sojabohne	-	-	-	-	-
Tomaten	-	-	-	-	-
Triticale	-	-	-	-	-
Rindfleisch	-	-	-	-	-
Ziegenfleisch	-	-	-	-	-
Pferdefleisch	-	-	-	-	-
Trutenfleisch	-	-	-	-	-
Bio-Trutenfleisch	-	-	-	-	-
Wildfleisch	-	-	-	-	-
Kaninchenfleisch	-	-	-	-	-
Schweinefleisch	-	-	-	-	-
Geflügel Fleisch	-	-	-	-	-
Schaffleisch	-	-	-	-	-

+	Schweiz		
	2007	2008	2009
2 126	2 751	2 759	
276	283	251	
8 443	9 809	9 838	
91	85	61	
444	490	418	
3 907	4 417	4 091	
4 177	4 581	4 465	
473	533	492	
3 636	4 356	4 433	
1 918	2 541	2 613	
1 954	2 251	2 292	
857	963	1 076	
1 612	1 854	1 701	
839	1 329	2 592	
650	953	660	
1 652	1 925	1 813	
502	571	582	
12 249	14 263	13 888	
4 763	5 645	5 661	
8 439	10 180	10 209	
649	1 013	687	
3 636	4 356	4 433	
826	888	1 125	
8 795	9 737	9 765	
2 084	2 511	2 518	
390	356	231	
570	701	606	
570	701	606	
1 994	2 331	2 693	
9 861	8 512	6 713	
2 151	2 384	2 319	
327	337	328	
299	318	287	
12 215	15 328	15 372	
2 565	2 840	2 848	
3 963	4 522	4 632	
928	918	873	
306	330	299	
3 570	3 830	3 841	
2 501	3 693	4 166	
839	1 329	1 027	
560	624	645	
756	1 001	651	
380	438	440	
2 299	3 093	2 671	
1 989	2 303	2 342	
1 064	1 589	1 535	
2 808	3 145	3 171	
415	446	337	
1 767	1 927	1 781	
308	326	300	
7 515 Fc	8 496 Fc	7 868 Fc	
7 252 Fc	7 953 Fc	7 752 Fc	
3 631 Fc	4 186 Fc	4 262 Fc	
2 332	2 632	2 769	
3 903 F	4 663 F		
15 653 Fc	16 239 Fc	17 750 Fc	
2 989 Fc	4 022 Fc	3 473 Fc	
2 926 Fc	3 387 Fc		
7 812 Fc	9 304 Fc	8 570 Fc	

Erklärung : [] = offizielle Angaben | F = Schätzung der FAO | Fc = berechneter Wert

## 4. Die Handelspartner Hongkongs für Agrarerzeugnisse (Kap. 1-2 und 4-24) im Jahr 2011

Quelle: Trade Map, International Trade Centre, [www.intracen.org/marketanalysis](http://www.intracen.org/marketanalysis)

Lieferländer			
N.	Partner	1'000 CHF	%
1	Welt	16 621 450	100%
2	China	3 562 134	21%
3	USA	2 904 267	17%
4	Brasilien	1 459 054	9%
5	Niederlande	713 644	4%
6	Frankreich	713 274	4%
7	Thailand	699 611	4%
8	Australien	541 074	3%
9	Japan	518 069	3%
10	Ver. Königreich	514 882	3%
11	Deutschland	490 739	3%
12	Malaysia	323 453	2%
13	Indonesien	313 729	2%
14	Kanada	308 227	2%
15	Chile	300 596	2%
16	Neuseeland	283 178	2%
17	Singapur	270 136	2%
18	Korea (Süd)	255 956	2%
19	Taiwan	223 016	1%
20	Italien	202 833	1%
21	Iran	189 749	1%
22	Südafrika	178 105	1%
23	Spanien	174 472	1%
24	Vietnam	172 889	1%
25	Argentinien	133 419	1%
26	Belgien	130 637	1%
27	Irland	130 121	1%
28	Philippinen	104 039	1%
29	Dänemark	103 380	1%
30	Polen	103 135	1%
31	Schweiz	74 308	0%
32	Mexiko	50 023	0%
33	Uruguay	42 936	0%
34	Peru	41 483	0%
35	Türkei	35 590	0%
36	Macau	35 452	0%
37	Indien	33 017	0%
38	Kuba	29 956	0%
39	Russische Föd.	26 688	0%
40	Sri Lanka	20 297	0%
41	Simbabwe	17 338	0%
42	Ungarn	15 978	0%
43	Schweden	14 624	0%
44	Slowenien	12 393	0%
45	Portugal	9 012	0%
46	Emirate, Arab.	9 005	0%
47	Oesterreich	8 673	0%
48	Paraguay	8 465	0%
49	Zypern	7 538	0%
50	Israel	7 309	0%

Empfängerländer			
N.	Partner	1'000 CHF	%
1	Welt	6 115 841	100%
2	China	2 545 474	42%
3	Vietnam	1 540 759	25%
4	Macau	700 551	11%
5	Taiwan	406 922	7%
6	USA	149 481	2%
7	Singapur	143 984	2%
8	Philippinen	63 216	1%
9	Japan	62 097	1%
10	Korea (Süd)	61 471	1%
11	Kanada	56 110	1%
12	Australien	53 268	1%
13	Emirate, Arab.	46 070	1%
14	Indien	32 368	1%
15	Malaysia	28 596	0%
16	Ver. Königreich	26 939	0%
17	Thailand	21 542	0%
18	Niederlande	20 875	0%
19	Indonesien	11 173	0%
20	Brasilien	8 774	0%
21	Frankreich	8 714	0%
22	Südafrika	8 021	0%
23	Schweiz	6 924	0%
24	Italien	6 537	0%
25	Kambodscha	6 068	0%
26	Türkei	5 657	0%
27	Neuseeland	5 555	0%
28	Deutschland	5 542	0%
29	Russische Föd.	4 769	0%
30	Uruguay	4 518	0%
31	Ozeanien a.n.g.	4 426	0%
32	Spanien	4 093	0%
33	Pakistan	4 070	0%
34	Korea (Nord)	3 429	0%
35	Nigeria	3 187	0%
36	Panama	2 913	0%
37	Bahrain	2 560	0%
38	Ukraine	2 484	0%
39	Tunesien	2 240	0%
40	Iran	2 195	0%
41	Saudi-Arabien	2 085	0%
42	Belgien	2 015	0%
43	Bangladesch	1 823	0%
44	Mongolei	1 786	0%
45	Papua	1 645	0%
46	Irland	1 590	0%
47	Peru	1 446	0%
48	Mexiko	1 427	0%
49	Polen	1 344	0%
50	Trinidad	1 312	0%

Handelsbilanz		
N.	Partner	1'000 CHF
1	Welt	- 10 505 609
2	Vietnam	1 367 870
3	Macau	665 099
4	Taiwan	183 906
5	Emirate, Arab.	37 065
6	Kambodscha	4 720
7	Ozeanien a.n.g.	4 347
8	Korea (Nord)	2 896
9	Nigeria	2 866
10	Bahrain	2 507
11	Mongolei	1 786
12	Papua	1 507
13	Trinidad	1 312
14	Suriname	1 078
15	USA-Ozeanien	1 017
16	Sudan	930
17	Kuwait	879
18	Tunesien	862
19	Venezuela	687
20	Namibia	675
21	Brunei	673
22	Laos	532
23	Ghana	366
24	Bangladesch	330
25	Jamaika	323
26	Malediven	253
27	Togo	223
28	Mikronesien	214
29	Oman	181
30	Kamerun	155
31	Salomonen	146
32	Aserbaidshan	143
33	Aruba	125
34	Angola	94
35	Marianen, Nörd.	92
36	Vanuatu	88
37	Ukraine	82
38	Sierra Leone	81
39	Guyana	79
40	Andorra	66
41	Kasachstan	50
42	Benin	32
43	Bahamas	29
44	Bolivien	29
45	Kiribati	24
46	Libanon	19
47	Kirghisische R.	16
48	Botsuana	14
49	#N/A	7
50	Barbados	6

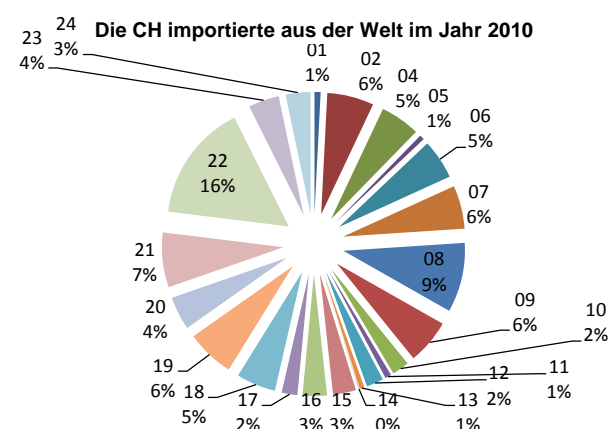
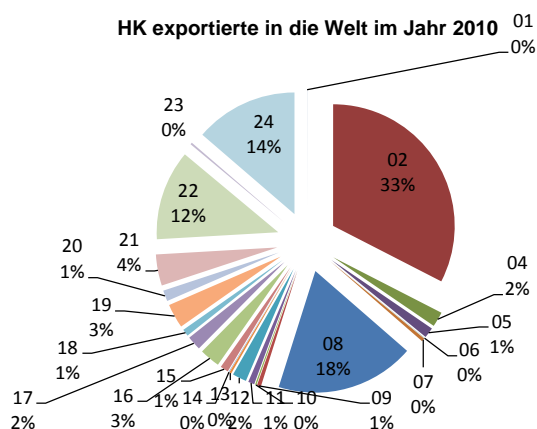
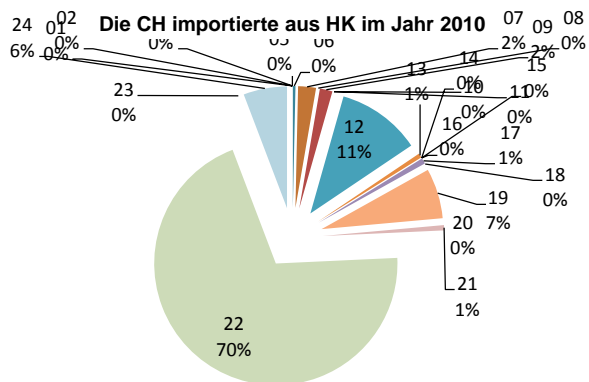
Hinweis : Die Spiegel-Daten, die auf Daten von den Partnerländern basieren, können sich von den Schweizer Daten unterscheiden. Die Gründe hierfür sind vielfältig. Zum Beispiel sind die Transportkosten und Versicherungen im deklarierten Einfuhrwert (cif: cost insurance freight) enthalten, aber im Wert der deklarierten Ausfuhr (fob: free on board) ausgeschlossen.

# 5. Agrarimporte aus Hongkong in die Schweiz

Quelle: Trade Map, International Trade Centre, [www.intracen.org/marketanalysis](http://www.intracen.org/marketanalysis)

Einheit: 1 000 CHF

Produktcode	Text	Die Schweiz importiert aus Hongkong			Hongkong exportiert in die Welt			Die Schweiz importiert aus der Welt		
		2009	2010	2011 (prov.)	2009	2010	2011 (prov.)	2009	2010	2011 (prov.)
TOTAL	Alle Produkte (landwirtschaftliche und nichtlandwirtschaftliche)	1 100 280	1 635 564	1 637 294	356 661 835	416 755 758	402 427 558	168 226 270	183 347 716	183 053 802
	Landwirtschaft (Kapitel 1-2 und 4-24)	800	1 796	3 179	5 617 890	6 189 862	6 115 841	11 006 358	11 014 233	10 895 236
01	Lebende Tiere	0	0	0	1 128	590	602	78 605	89 266	83 156
02	Fleisch und geniessbare Schlachtnieberzeugnisse	0	0	0	1 859 089	2 013 477	1 524 126	668 754	684 095	691 624
04	Milch und Molkereierzeugnisse; Vogeleier; natürlicher Honig; geniessbar	0	0	0	96 564	123 412	135 938	591 700	581 485	543 633
05	Andere Waren tierischen Ursprungs, anderweit weder genannt noch inbe	0	0	0	85 528	85 462	88 826	72 408	70 590	71 838
06	Lebende Pflanzen und Waren des Blumenhandels	0	6	0	2 876	2 003	7 522	575 259	579 922	561 949
07	Gemüse, Pflanzen, Wurzeln und Knollen, zu Ernährungszwecken	50	43	0	20 624	27 849	39 071	606 797	633 362	555 107
08	Geniessbare Früchte; Schalen von Zitrusfrüchten oder von Melonen	0	0	0	1 046 029	1 143 823	1 488 343	1 019 699	1 019 343	953 648
09	Kaffee, Tee, Mate und Gewürze	3	30	47	22 377	32 792	34 267	529 569	656 433	858 578
10	Getreide	0	0	0	12 049	11 008	13 645	284 898	249 013	357 089
11	Müllereierzeugnisse; Malz; Stärke; Inulin; Kleber von Weizen	0	0	0	45 515	51 520	48 169	102 719	90 412	85 189
12	Oelsaaten und ölhaltige Früchte; verschiedene Samen und Früchte; Pfla	183	201	140	108 441	116 510	111 261	243 361	250 254	248 525
13	Gummi, Harze und andere Pflanzensäfte und Pflanzenauszüge	0	10	0	17 652	17 311	15 015	73 281	71 220	68 757
14	Flechtstoffe und andere Waren pflanzlichen Ursprungs, anderweit weder	0	0	0	4 197	4 110	4 432	12 442	5 319	7 558
15	Tierische und pflanzliche Fette und Oele; Erzeugnisse ihrer Spaltung; zu	0	0	0	62 666	66 909	54 595	343 298	336 004	353 949
16	Zubereitungen von Fleisch, Fischen, Krebstieren, Weichtieren oder ande	0	0	0	175 559	167 704	197 349	361 945	356 390	345 396
17	Zucker und Zuckerwaren	0	14	0	109 161	116 850	100 470	272 688	230 294	254 066
18	Kakao und Zubereitungen aus Kakao	23	0	0	62 057	57 792	82 783	552 692	576 647	511 223
19	Zubereitungen auf der Grundlage von Getreide, Mehl, Stärke oder Milch;	117	120	111	179 041	199 938	220 823	706 759	704 340	670 431
20	Zubereitungen von Gemüse, Früchten oder anderen Pflanzenteilen	0	0	0	77 115	89 537	145 196	527 133	489 566	454 377
21	Verschiedene Lebensmittelzubereitungen	16	12	24	200 828	256 850	230 806	810 157	801 155	740 369
22	Getränke, alkoholhaltige Flüssigkeiten und Essig	374	1 256	2 673	612 451	741 389	791 904	1 715 665	1 725 272	1 697 017
23	Rückstände und Abfälle der Lebensmittelindustrie; zubereitete Tierfutter	5	0	0	17 699	15 924	15 528	458 839	450 058	422 974
24	Tabak und verarbeitete Tabakersatzstoffe	29	104	184	799 244	847 101	765 170	397 689	363 792	358 782

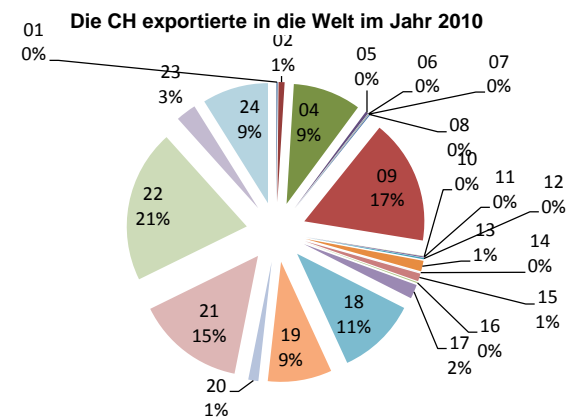
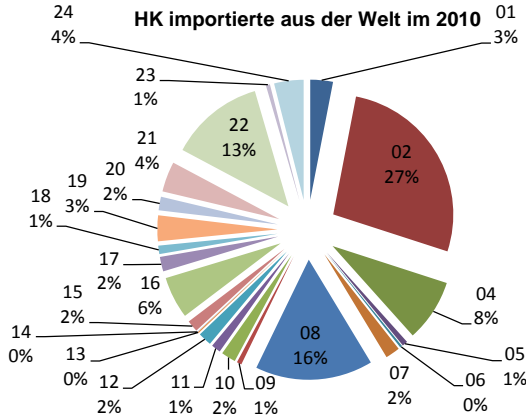
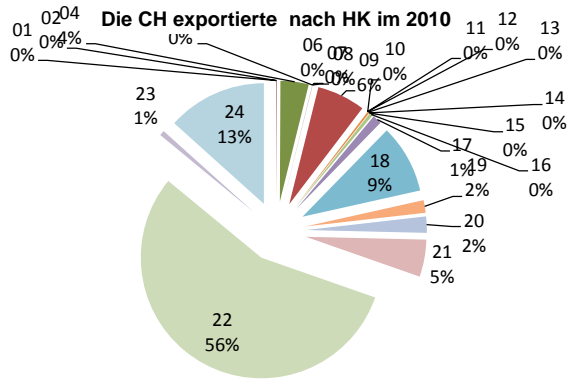


# 6. Schweizer Agrarexporte nach Hongkong

Quelle: Trade Map, International Trade Centre, www.intracen.org/marketanalysis

Einheit: 1 000 CHF

Produktcode	Text	Die Schweiz exportiert nach Hongkong			Hongkong importiert aus der Welt			Die Schweiz exportiert in die Welt		
		2009	2010	2011 (prov.)	2009	2010	2011 (prov.)	2009	2010	2011 (prov.)
TOTAL	Alle Produkte (landwirtschaftliche und nichtlandwirtschaftliche)	5 412 900	6 533 872	7 871 160	381 367 532	459 063 689	451 184 350	186 736 033	203 451 256	207 044 178
	Landwirtschaft (Kapitel 1-2 und 4-24)	55 563	104 738	108 463	14 454 395	16 380 296	16 621 450	7 482 097	7 757 739	7 756 369
01	Lebende Tiere	0	1	0	503 135	498 857	498 309	24 205	12 430	14 862
02	Fleisch und geniessbare Schlachtnieberzeugnisse	109	79	65	4 083 131	4 411 959	4 455 194	54 517	62 960	79 416
04	Milch und Molkereierzeugnisse; Vogeleier; natürlicher Honig; geniessbare	2 846	3 957	4 925	1 135 311	1 373 364	1 301 085	705 527	711 514	669 926
05	Andere Waren tierischen Ursprungs, anderweit weder genannt noch inb	8	0	19	114 226	119 966	127 709	25 911	28 608	29 380
06	Lebende Pflanzen und Waren des Blumenhandels	0	7	0	48 342	48 210	45 016	4 349	4 938	4 486
07	Gemüse, Pflanzen, Wurzeln und Knollen, zu Ernährungszwecken	54	26	16	317 158	320 572	313 086	7 804	3 922	4 161
08	Geniessbare Früchte; Schalen von Zitrusfrüchten oder von Melonen	3	7	14	2 156 724	2 595 447	2 554 749	12 619	10 610	10 151
09	Kaffee, Tee, Mate und Gewürze	5 108	6 788	8 201	88 314	106 185	114 155	1 043 877	1 302 791	1 559 310
10	Getreide	0	0	0	311 120	321 843	291 467	2 687	2 420	3 425
11	Müllereierzeugnisse; Malz; Stärke; Inulin; Kleber von Weizen	26	0	2	191 486	206 936	210 742	10 105	10 955	10 638
12	Olsaaten und ölhaltige Früchte; verschiedene Samen und Früchte; Pfla	0	2	2	257 015	299 385	277 499	16 365	15 122	16 323
13	Gummi, Harze und andere Pflanzensäfte und Pflanzenauszüge	181	261	141	27 710	26 558	27 778	105 321	110 889	108 064
14	Flechtstoffe und andere Waren pflanzlichen Ursprungs, anderweit weder	0	2	4	7 012	7 157	5 591	632	854	810
15	Tierische und pflanzliche Fette und Öle; Erzeugnisse ihrer Spaltung; z	36	16	81	232 972	257 928	224 210	74 824	80 645	81 722
16	Zubereitungen von Fleisch, Fischen, Krebstieren, Weichtieren oder and	436	455	405	829 199	924 712	1 206 229	9 576	11 064	8 332
17	Zucker und Zuckerwaren	1 088	1 292	1 075	278 003	321 450	313 109	138 522	148 038	155 968
18	Kakao und Zubereitungen aus Kakao	8 545	9 635	9 264	172 088	184 420	218 177	802 182	829 249	800 856
19	Zubereitungen auf der Grundlage von Getreide, Mehl, Stärke oder Milch	2 633	1 765	1 864	477 285	568 520	552 475	659 000	669 190	648 419
20	Zubereitungen von Gemüse, Früchten oder anderen Pflanzenteilen	1 182	2 285	2 310	285 061	298 939	294 935	183 792	105 662	96 218
21	Verschiedene Lebensmittelzubereitungen	3 762	5 215	5 560	600 740	667 275	678 560	1 154 542	1 133 014	1 080 057
22	Getränke, alkoholhaltige Flüssigkeiten und Essig	19 947	58 249	60 773	1 615 506	2 081 288	2 193 056	1 486 495	1 598 186	1 504 234
23	Rückstände und Abfälle der Lebensmittelindustrie; zubereitete Tierfutter	672	719	571	85 968	90 068	87 830	238 307	213 756	189 130
24	Tabak und verarbeitete Tabakersatzstoffe	8 925	13 978	13 171	636 889	649 257	630 490	720 939	690 921	680 481



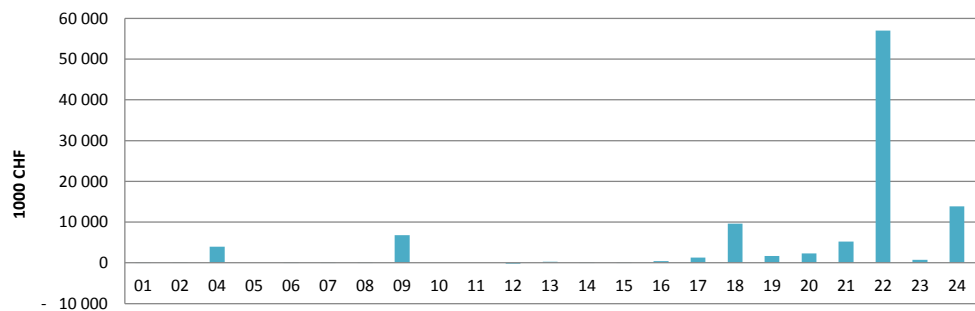
# 7. Agrarhandelsbilanz der Schweiz mit Hongkong

Quelle: Trade Map, International Trade Centre, [www.intracen.org/marketanalysis](http://www.intracen.org/marketanalysis)

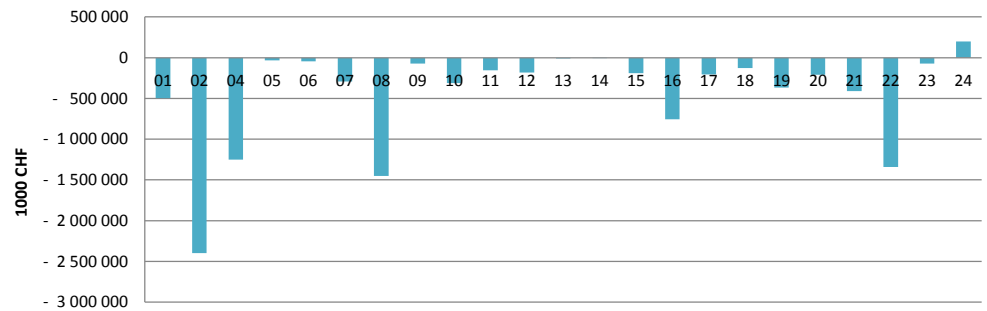
Einheit: 1 000 CHF

Produktcode	Text	Handelsbilanz der Schweiz mit Hongkong			Handelsbilanz Hongkongs			Handelsbilanz der Schweiz		
		2009	2010	2011 (prov.)	2009	2010	2011 (prov.)	2009	2010	2011 (prov.)
TOTAL	Alle Produkte (landwirtschaftliche und nichtlandwirtschaftliche)	4 312 620	4 898 308	6 233 866	- 24 705 697	- 42 307 931	- 48 756 792	18 509 764	20 103 540	23 990 376
	Landwirtschaft (Kapitel 1-2 und 4-24)	54 762	102 942	105 284	- 8 836 505	- 10 190 435	- 10 505 609	- 3 524 261	- 3 256 494	- 3 138 867
01	Lebende Tiere	0	1	0	- 502 007	- 498 268	- 497 707	- 54 401	- 76 836	- 68 294
02	Fleisch und geniessbare Schlachtnieberzeugnisse	109	79	65	- 2 224 042	- 2 398 482	- 2 931 068	- 614 237	- 621 136	- 612 208
04	Milch und Molkereierzeugnisse; Vogeleier; natürlicher Honig; geniessba	2 846	3 957	4 925	- 1 038 747	- 1 249 952	- 1 165 147	113 828	130 029	126 293
05	Andere Waren tierischen Ursprungs, anderweit weder genannt noch int	8	0	19	- 28 698	- 34 504	- 38 883	- 46 497	- 41 982	- 42 458
06	Lebende Pflanzen und Waren des Blumenhandels	0	1	0	- 45 466	- 46 207	- 37 493	- 570 910	- 574 984	- 557 463
07	Gemüse, Pflanzen, Wurzeln und Knollen, zu Ernährungszwecken	4	- 17	16	- 296 534	- 292 723	- 274 016	- 598 993	- 629 440	- 550 946
08	Geniessbare Früchte; Schalen von Zitrusfrüchten oder von Melonen	3	7	14	- 1 110 695	- 1 451 623	- 1 066 407	- 1 007 080	- 1 008 733	- 943 497
09	Kaffee, Tee, Mate und Gewürze	5 105	6 757	8 155	- 65 937	- 73 393	- 79 888	514 308	646 358	700 732
10	Getreide	0	0	0	- 299 070	- 310 835	- 277 821	- 282 211	- 246 593	- 353 664
11	Müllereierzeugnisse; Malz; Stärke; Inulin; Kleber von Weizen	26	0	2	- 145 970	- 155 416	- 162 573	- 92 614	- 79 457	- 74 551
12	Olsaaten und ölhaltige Früchte; verschiedene Samen und Früchte; Pfl	- 183	- 199	- 138	- 148 574	- 182 875	- 166 238	- 226 996	- 235 132	- 232 202
13	Gummi, Harze und andere Pflanzensäfte und Pflanzenauszüge	181	251	141	- 10 058	- 9 246	- 12 763	32 040	39 669	39 307
14	Flechtstoffe und andere Waren pflanzlichen Ursprungs, anderweit wede	0	2	4	- 2 815	- 3 046	- 1 159	- 11 810	- 4 465	- 6 748
15	Tierische und pflanzliche Fette und Oele; Erzeugnisse ihrer Spaltung; z	36	16	81	- 170 906	- 191 019	- 169 615	- 268 475	- 255 359	- 272 227
16	Zubereitungen von Fleisch, Fischen, Krebstieren, Weichtieren oder and	436	455	405	- 653 639	- 757 008	- 1 008 880	- 352 369	- 345 325	- 337 064
17	Zucker und Zuckerwaren	1 088	1 278	1 075	- 168 842	- 204 600	- 212 639	- 134 167	- 82 256	- 98 098
18	Kakao und Zubereitungen aus Kakao	8 522	9 635	9 264	- 110 032	- 126 629	- 135 394	249 491	252 603	289 632
19	Zubereitungen auf der Grundlage von Getreide, Mehl, Stärke oder Milch	2 516	1 645	1 753	- 298 244	- 368 583	- 331 652	- 47 760	- 35 150	- 22 012
20	Zubereitungen von Gemüse, Früchten oder anderen Pflanzenteilen	1 182	2 285	2 310	- 207 947	- 209 401	- 149 739	- 343 340	- 383 905	- 358 159
21	Verschiedene Lebensmittelzubereitungen	3 746	5 203	5 536	- 399 912	- 410 425	- 447 754	344 384	331 858	339 687
22	Getränke, alkoholhaltige Flüssigkeiten und Essig	19 574	56 993	58 098	- 1 003 055	- 1 339 899	- 1 401 153	- 229 170	- 127 087	- 192 783
23	Rückstände und Abfälle der Lebensmittelindustrie; zubereitete Tierfutte	667	719	571	- 68 269	- 74 144	- 72 302	- 220 532	- 236 302	- 233 844
24	Tabak und verarbeitete Tabakersatzstoffe	8 895	13 874	12 987	162 355	197 844	134 680	323 250	327 129	321 698

Handelsbilanz der Schweiz mit Hongkong im Jahr 2010



Handelsbilanz Hongkongs mit der Welt im Jahr 2010





## 8. Die Top 30 der Agrarimporte (WTO-Definition) aus Hongkong in die Schweiz, durchschnittlicher Importwert 2009-2011

Quelle: Swiss-Impex

KN8	Text	Kg	CHF (cif)	Total CHF = 100
<b>TOTAL</b>		<b>54 436</b>	<b>1 944 770</b>	<b>100%</b>
2401.1010	Tabak, unentrippt, zur gewerbsmässigen Herstellung von Zigaretten, Zigarren, Rauchtobak, Kau-, Rollen- und Schnupftobak	12 683	65 550	3%
1905.3113	Biskuits mit Zusatz von Süsstoffen, auch kakaohaltig, Milchfett enthaltend, mit einem Milchfettgehalt von > 3 %, jedoch =< 6 %	5 263	63 571	3%
1902.3000	Teigwaren, gekocht oder in anderer Weise zubereitet (ausg. gefüllte Teigwaren)	12 924	47 024	2%
2402.1000	Zigarren, einschl. Stumpen, und Zigarillos, Tabak enthaltend	95	38 639	2%
2204.2121	Weisser Naturwein, einschl. mit Alkohol angereicherter Wein, und Traubenmost, dessen Gärung durch Zusatz von Alkohol verhindert oder unterbrochen worden ist, in Behältnissen von =< 2 l, innerhalb der Zollkontingente Nr. 23 und 25 eingeführt (ausg. Schaumwein)	24	17 356	1%
2204.2932	Roter Trinkwein, einschl. mit Alkohol angereicherter Wein, und Traubenmost, dessen Gärung durch Zusatz von Alkohol verhindert oder unterbrochen worden ist, mit einem Alkoholgehalt von =< 13 % Vol., in Behältnissen von > 2 l, innerhalb des Zollkontingents Nr. 24 eingeführt (ausg. Schaumwein)	16	13 071	1%
0712.3200	Judasohren [ <i>Auricularia</i> spp.], getrocknet, auch in Stücke oder Scheiben geschnitten, als Pulver oder sonst zerkleinert, jedoch nicht weiter zubereitet	7 367	12 526	1%
0902.2000	Tee, grün [unfermentiert], in unmittelbaren Umschliessungen mit einem Inhalt von > 3 kg	281	9 002	0%
2106.9099	Lebensmittelzubereitungen, kein Fett enthaltend, a.n.g.	102	7 962	0%
1806.9031	Schokolade und andere kakaohaltige Lebensmittelzubereitungen, in Behältnissen oder unmittelbaren Umschliessungen mit einem Inhalt von =< 2 kg, Milchbestandteile und anderes Fett als Milchfett enthaltend, mit oder ohne Milchfett, mit einem Fettgehalt von > 15 % (ausg. solche in Form von Tafeln, Stangen oder Riegeln sowie Kakaopulver)	200	7 577	0%
0710.8019	Karotten, Blumenkohl, Rosenkohl, Broccoli, Kohlrabi, Schwarzwurzeln, Mangold, Lattich, Lauch, Rhabarber, Sellerie, Speisezwiebeln und Zucchini, auch in Wasser oder Dampf gekocht, gefroren, ausserhalb des Zollkontingents	5 566	7 377	0%
2106.9040	Kaugummi, Bonbons, Tabletten, Pastillen und dergleichen, ohne Zucker	299	7 148	0%
0902.4000	Tee, schwarz [fermentiert] und teilweise fermentierter Tee, auch aromatisiert, in unmittelbaren Umschliessungen mit einem Inhalt von > 3 kg	123	7 121	0%
2204.2129	Weisser Naturwein, einschl. mit Alkohol angereicherter Wein, und Traubenmost, dessen Gärung durch Zusatz von Alkohol verhindert oder unterbrochen worden ist, in Behältnissen von =< 2 l, ausserhalb der Zollkontingente (ausg. Schaumwein)	7	6 229	0%
3301.2400	Pfefferminzöl [ <i>Mentha piperita</i> ], auch terpenfrei gemacht, einschl. konkrete oder absolute Oele	120	6 157	0%
0710.9019	Gemüseemischungen mit => 10 % Erbsen, Bohnen, Gartenspinat, Neuseelandspinat, Karotten, Blumenkohl, Rosenkohl, Broccoli, Kohlrabi, Schwarzwurzeln, Mangold, Lattich, Lauch, Rhabarber, Sellerie, Speisezwiebeln oder Zucchini, auch Kartoffeln enthaltend, auch in Wasser oder Dampf gekocht, gefroren, ausserhalb des Zollkontingents	660	4 901	0%
4301.1000	Pelzfelle, roh, von Nerzen, ganz, auch ohne Kopf, Schwanz oder Klauen	5	4 704	0%
1704.9041	Geformte Zuckerwaren, ohne Kakaogehalt, ohne Milch- und Pflanzenfett, mit einem Saccharosegehalt von > 70 % (ausg. Kaugummi, weisse Schokolade, Zuckerwaren mit Früchten und Zuckerwaren aus Süssholzsafte)	283	4 034	0%
0902.1000	Tee, grün [unfermentiert], in unmittelbaren Umschliessungen mit einem Inhalt von =< 3 kg	104	3 761	0%
0901.1100	Kaffee, nicht geröstet, unentkoffiniert	2 995	3 579	0%
1905.9085	Back- und Konditoreiwaren, auch kakaohaltig, mit Zusatz von Zucker oder anderen Süsstoffen, anderes Fett als Milchfett enthaltend, a.n.g.	98	3 362	0%
1302.3210	Schleime und Verdickungstoffe aus Johannisbrot, Johannisbrotkernen oder Guarsamen, auch modifiziert, zu technischen Zwecken	1 008	3 348	0%
2204.2939	Roter Trinkwein, einschl. mit Alkohol angereicherter Wein, und Traubenmost, dessen Gärung durch Zusatz von Alkohol verhindert oder unterbrochen worden ist, in Behältnissen von > 2 l, ausserhalb des Zollkontingents (ausg. Schaumwein)	3	2 796	0%
0709.5900	Pilze und Trüffeln, geniessbar, frisch oder gekühlt (ausg. Pilze der Gattung <i>Agaricus</i> )	14	2 323	0%
4301.3000	Pelzfelle, roh, von Astrachan-, Karakul-, Persianer-, Breitschwanz- oder ähnlichen Lämmern, von indischen, chinesischen, mongolischen oder tibetischen Lämmern, ganz, auch ohne Kopf, Schwanz oder Klauen	2	1 922	0%
2309.9030	Phosphate, anorganisch, zu Futterzwecken [chemisch nicht einheitlich], ohne Zusätze (ausg. Hunde- und Katzenfutter, in Aufmachungen für den Einzelverkauf)	80	1 731	0%
0710.2299	Bohnen [ <i>Vigna</i> spp., <i>Phaseolus</i> spp.], auch ausgelöst, auch in Wasser oder Dampf gekocht, gefroren, ausserhalb des Zollkontingents (ausg. Auskeimbohnen)	240	1 686	0%
1902.1990	Teigwaren, weder gekocht oder gefüllt noch in anderer Weise zubereitet, keine Eier enthaltend (ausg. solche ausschliesslich aus Hartweizen)	296	1 664	0%
2104.1000	Zubereitungen zum Herstellen von Suppen oder Brühen sowie Suppen und Brühen	95	1 568	0%
0902.3000	Tee, schwarz [fermentiert] und teilweise fermentierter Tee, auch aromatisiert, in unmittelbaren Umschliessungen mit einem Inhalt von =< 3 kg	11	1 446	0%

## 9. Die Top 30 der Schweizer Agrarexporte (WTO-Definition) nach Hongkong, durchschnittlicher Exportwert 2009-2011 (2011 provisorisch)

Quelle: Swiss-ImpeX

KN8	Text	Kg	CHF (cif)	Total CHF = 100
<b>TOTAL</b>		<b>4 330 175</b>	<b>89 553 930</b>	<b>100%</b>
2204.2149	Roter Naturwein, einschl. mit Alkohol angereicherter Wein, und Traubenmost, dessen Gärung durch Zusatz von Alkohol verhindert oder unterbrochen worden ist, in Behältnissen von ≤ 2 l, ausserhalb des Zollkontingents (ausg. Schaumwein sowie Wein in gewöhnlichen Flaschi von > 1 l)	108 407	44 639 033	50%
2402.2020	Zigaretten, Tabak enthaltend, im Stückgewicht von ≤ 1,35 g	722 556	10 907 080	12%
0901.2100	Kaffee, geröstet, unentkoffeiniert	110 894	6 058 579	7%
1806.9031	Schokolade und andere kakaohaltige Lebensmittelzubereitungen, in Behältnissen oder unmittelbaren Umschliessungen mit einem Inhalt von ≤ 2 kg, Milchbestandteile und anderes Fett als Milchfett enthaltend, mit oder ohne Milchfett, mit einem Fettgehalt von > 15 % (ausg. solche in Form von Tafeln, Stangen oder Riegeln sowie Kakaopulver)	307 668	2 380 348	3%
1806.9049	Schokolade und andere kakaohaltige Lebensmittelzubereitungen, in Behältnissen oder unmittelbaren Umschliessungen mit einem Inhalt von ≤ 2 kg, Milchbestandteile und kein anderes Fett als Milchfett enthaltend (ausg. solche in Form von Tafeln, Stangen oder Riegeln sowie Kakaopulver)	168 695	1 740 922	2%
2007.9929	Konfitüren, Fruchtgelees, Marmeladen, Fruchtmuse und Fruchtpasten, durch Kochen hergestellt, ohne Zusatz von Zucker oder anderen Süssmitteln (ausg. solche von Zitrusfrüchten oder tropischen Früchten sowie homogenisierte Zubereitungen der Position 2007.1000)	321 311	1 726 914	2%
1806.3211	Milchschokolade in Form von Tafeln, Stangen oder Riegeln, mit einem Gewicht von ≤ 2 kg, ungefüllt, mit einem Milchfettgehalt von > 6 %	312 251	1 688 110	2%
2106.9074	Lebensmittelzubereitungen, a.n.g., anderes Fett als Milchfett enthaltend, mit einem Fettgehalt von > 10 %, jedoch ≤ 25 %	170 541	1 594 216	2%
0403.1020	Joghurt, auch mit Zusatz von Zucker oder anderen Süssmitteln, aromatisiert oder mit Zusatz von Früchten (ausg. Joghurt, kakaohaltig)	386 411	1 567 338	2%
2402.1000	Zigarren, einschl. Stumpen, und Zigarillos, Tabak enthaltend	5 281	1 143 007	1%
1806.3212	Milchschokolade in Form von Tafeln, Stangen oder Riegeln, mit einem Gewicht von ≤ 2 kg, ungefüllt, mit einem Milchfettgehalt von > 3 %, jedoch ≤ 6 %	127 809	950 283	1%
0406.9099	Hartkäse, a.n.g.	66 712	917 832	1%
2204.2129	Weisser Naturwein, einschl. mit Alkohol angereicherter Wein, und Traubenmost, dessen Gärung durch Zusatz von Alkohol verhindert oder unterbrochen worden ist, in Behältnissen von ≤ 2 l, ausserhalb der Zollkontingente (ausg. Schaumwein)	6 534	871 815	1%
1704.9010	Weisse Schokolade	123 249	845 334	1%
1901.1011	Lebensmittelzubereitungen zur Ernährung von Kindern gemäss den Grundkriterien der Position 1901, in Aufmachung für den Einzelverkauf, aus Waren der Positionen 0401 bis 0404, mit einem Milchfettgehalt von > 12 %	98 461	827 922	1%
2106.9040	Kaugummi, Bonbons, Tabletten, Pastillen und dergleichen, ohne Zucker	40 291	779 828	1%
0901.2200	Kaffee, geröstet, entkoffeiniert	8 677	624 245	1%
2309.9082	Zubereitungen aus Mineralstoffen, zur Fütterung von Tieren der Rindvieh-, Schaf-, Ziegen-, Schweine- und Pferdegattung sowie von Kaninchen und Hausgeflügel, kein Milch- oder Molkepulver enthaltend, auch mit Zusatz von Spurenelementen, Vitaminen oder medizinischen Wirkstoffen, a.n.g.	26 706	596 125	1%
1905.3220	Waffeln, auch kakaohaltig, mit Zusatz von Zucker oder anderen Süsstoffen (ausg. Waffeln mit einem Wassergehalt von > 10 %)	39 722	532 177	1%
1806.3290	Schokolade und andere kakaohaltige Lebensmittelzubereitungen, in Form von Tafeln, Stangen oder Riegeln, mit einem Gewicht von ≤ 2 kg, ungefüllt (ausg. Milchschokolade)	75 413	492 151	1%
0406.9091	Halbhartkäse, a.n.g.	21 889	449 831	1%
2204.2939	Roter Trinkwein, einschl. mit Alkohol angereicherter Wein, und Traubenmost, dessen Gärung durch Zusatz von Alkohol verhindert oder unterbrochen worden ist, in Behältnissen von > 2 l, ausserhalb des Zollkontingents (ausg. Schaumwein)	2 191	433 578	0%
0406.9019	Weichkäse (ausg. Käse mit Schimmelbildung im Teig oder mit Marmorierung, sowie Brie, Camembert, Crescenza, Italicco, Pont-l'Évêque, Reblochon, Robiola und Stracchino)	15 365	425 708	0%
1806.9069	Schokolade und andere kakaohaltige Lebensmittelzubereitungen, in Behältnissen oder unmittelbaren Umschliessungen mit einem Inhalt von ≤ 2 kg, weder Milchbestandteile noch Fett enthaltend (ausg. solche in Form von Tafeln, Stangen oder Riegeln sowie Kakaopulver)	33 147	407 121	0%
2105.0020	Speiseeis, auch kakaohaltig, mit einem Milchfettgehalt von > 10 %, jedoch ≤ 13 %	91 729	391 058	0%
2105.0010	Speiseeis, auch kakaohaltig, mit einem Milchfettgehalt von > 13 %	85 972	377 475	0%
2106.9023	Mischungen, ohne Alkohol, von Extrakten und Konzentraten pflanzlicher Stoffe, zur Getränkeherstellung, mit Zusatz von Zucker oder anderen Süssmitteln, mit einem Saccharosegehalt von ≤ 50 %	28 855	375 098	0%
1806.9033	Schokolade und andere kakaohaltige Lebensmittelzubereitungen, in Behältnissen oder unmittelbaren Umschliessungen mit einem Inhalt von ≤ 2 kg, Milchbestandteile und anderes Fett als Milchfett enthaltend, mit oder ohne Milchfett, mit einem Fettgehalt von ≤ 8 % (ausg. solche in Form von Tafeln, Stangen oder Riegeln sowie Kakaopulver)	36 767	341 466	0%
2106.9095	Lebensmittelzubereitungen, a.n.g., kein Fett enthaltend, Zucker enthaltend, mit einem Zuckergehalt von ≤ 50 %	54 304	323 593	0%
1806.2089	Schokolade und andere kakaohaltige Lebensmittelzubereitungen, flüssig, pastenförmig, als Pulver, Granulat oder in ähnlicher Form, in Behältnissen oder unmittelbaren Umschliessungen mit einem Inhalt von > 2 kg, weder Milchbestandteile noch Fett enthaltend (ausg. Kakaopulver)	25 777	209 040	0%

## 10. Zölle, die von Hongkong auf Importe von Agrarprodukten mit Ursprung in der Schweiz erhoben werden (auf Basis der Daten von 2012)

Quelle: Market Access Map, International Trade Centre, [www.intracen.org/marketanalysis](http://www.intracen.org/marketanalysis)

HS02	Text	Anzahl der Tariflinien	Wertzoll (geschätzt)
01	Lebende Tiere	48	0%
02	Fleisch und geniessbare Schlachtnieberzeugnisse	96	0%
04	Milch und Molkereierzeugnisse; Vogeleier; natürlicher Honig; geniessbare Waren tierischen	46	0%
05	Anderer Waren tierischen Ursprungs, anderweit weder genannt noch inbegriffen	32	0%
06	Lebende Pflanzen und Waren des Blumenhandels	20	0%
07	Gemüse, Pflanzen, Wurzeln und Knollen, zu Ernährungszwecken	85	0%
08	Geniessbare Früchte; Schalen von Zitrusfrüchten oder von Melonen	77	0%
09	Kaffee, Tee, Mate und Gewürze	45	0%
10	Getreide	28	0%
11	Müllereierzeugnisse; Malz; Stärke; Inulin; Kleber von Weizen	35	0%
12	Oelsaaten und ölhaltige Früchte; verschiedene Samen und Früchte; Pflanzen zum Gewerbe	90	0%
13	Gummis, Harze und andere Pflanzensäfte und Pflanzenauszüge	14	0%
14	Flechtstoffe und andere Waren pflanzlichen Ursprungs, anderweit weder genannt noch inbegriffen	11	0%
15	Tierische und pflanzliche Fette und Öle; Erzeugnisse ihrer Spaltung; zubereitete Speisefette	56	0%
16	Zubereitungen von Fleisch, Fischen, Krebstieren, Weichtieren oder anderen wirbellosen Tieren	66	0%
17	Zucker und Zuckerwaren	26	0%
18	Kakao und Zubereitungen aus Kakao	11	0%
19	Zubereitungen auf der Grundlage von Getreide, Mehl, Stärke oder Milch; Backwaren	25	0%
20	Zubereitungen von Gemüse, Früchten oder anderen Pflanzenteilen	85	0%
21	Verschiedene Lebensmittelzubereitungen	29	0%
22	Getränke, alkoholhaltige Flüssigkeiten und Essig	38	0%
23	Rückstände und Abfälle der Lebensmittelindustrie; zubereitete Tierfutter	29	0%
24	Tabak und verarbeitete Tabakersatzstoffe	13	0%
29	Organische chemische Erzeugnisse	612	0%
33	Etherische Öle und Resinoide; zubereitete Riech-, Körperpflege- oder Schönheitsmittel	45	0%
35	Eiweissstoffe; Erzeugnisse auf der Grundlage modifizierter Stärken; Klebstoffe; Enzyme	17	0%
38	Verschiedene Erzeugnisse der chemischen Industrie	143	0%
41	Häute, Felle (andere als Pelzfelle) und Leder	49	0%
43	Pelzfelle und künstliches Pelzwerk; Waren daraus	30	0%
50	Seide	13	0%
51	Wolle, feine oder grobe Tierhaare; Garne und Gewebe aus Rosshaar	38	0%
52	Baumwolle	128	0%
53	Anderer pflanzliche Spinnstoffe; Papiergarne und Gewebe aus Papiergarnen	24	0%