

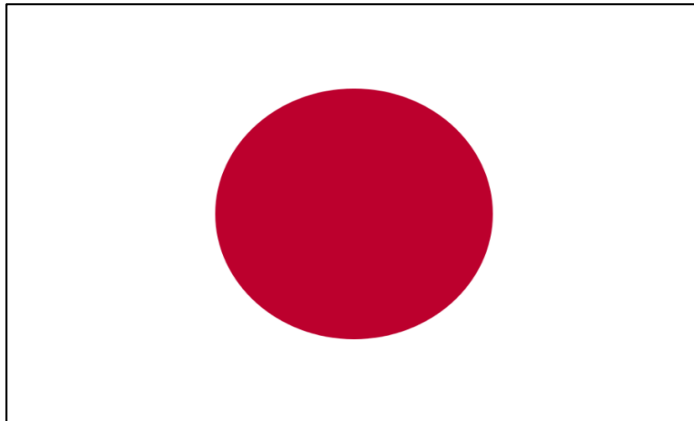


Schweizerische Eidgenossenschaft
Confédération suisse
Confederazione Svizzera
Confederaziun svizra

Eidgenössisches Departement für Wirtschaft,
Bildung und Forschung WBF

Bundesamt für Landwirtschaft BLW
Fachbereich Internationale Handelspolitik

12.08.2016



Japan

Agrarstatistik

1. Wirtschaftliche Kennzahlen und Agrarhandel
2. Landwirtschaftliche Kennzahlen
3. Produzentenpreise
4. Handelspartner
5. Importe der Schweiz aus Japan
6. Die Top-30 der aus Japan in die Schweiz exportierten Produkte
7. Die Top-30 der aus Japan in die EU-27 exportierten Produkte
8. Exporte aus der Schweiz mit dem Ziel Japan
9. Die Top-30 der Exporte aus der Schweiz mit dem Ziel Japan
10. Die Top-30 der aus der EU-27 nach Japan exportierten Produkte
11. Handelsbilanz der Schweiz mit Japan
12. Durch Italien angewandte Zollsätze für Produkte, die aus der Schweiz importiert werden


Jean Girardin
Mattenhofstrasse 5, 3003 Bern
Tel. +41 58 462 25 10, Fax +41 58 462 26 34
jean.girardin@blw.admin.ch
www.blw.admin.ch

1. Wirtschaftliche Kennzahlen und Agrarhandel

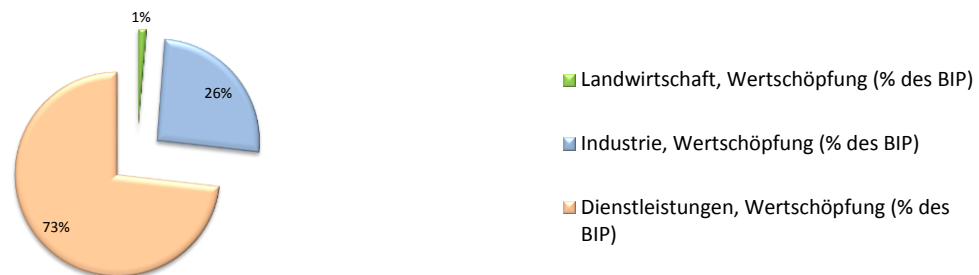
Japan

Wirtschaftliche Indikatoren

	2011	2012	2013	Quelle
Allgemeine Indikatoren : folgen Sie dem Link und klicken Sie auf "Auswahl" für das gewünschte Land.	www.wto.org > Home > Resources > Documents and Statistics > Statistics database > Trade profiles			WTO-Sekretariat
Fläche (km²)	377 955	377 960	377 960	Weltbank (World Development Indicators)
Bevölkerung (Mio.)	127.90	127.61	127.34	
BIP (zu laufenden Preisen, in Milliarden US\$)	5 906	5 954	4 920	Internationaler Währungsfonds (World Economic Outlook)
BIP pro Kopf (zu laufenden Preisen, in US\$)	46 175	46 661	38 633	
BIP Wachstum (reales in %)	-0.5	1.8	1.6	
Inflation (%)	-0.3	0.0	0.4	
Aktuelle Zahlungsbilanz (% des BIP)	2.1	1.0	0.7	Weltbank (World Development Indicators)
Arbeitslosenquote (%)	4.6	4.3	4.0	
Exporte von Waren und Dienstleistungen (% BIP)	15	15	16	
Importe von Waren und Dienstleistungen (% BIP)	16	17	19	
Außenhandel (% BIP)	28	28	31	
Landwirtschaft, Wertschöpfung (% des BIP)	1.2	1.2	..	
Industrie, Wertschöpfung (% des BIP)	26.1	25.6	..	
Dienstleistungen, Wertschöpfung (% des BIP)	72.7	73.2	..	


 Schweiz
2013
41 285
8.04
686
85 318
1.9
-0.2
10.7
3.2
72
60
63
0.7
25.7
73.6

Anteil am Bruttoinlandsprodukt nach Sektoren im Jahr 2012



Agrarhandel (Mio. CHF)

Welt	2013	2014	2015	Quelle
Japan importiert aus der Welt	58 240	55 082	52 876	Berechnungen des International Trade Centre (ITC), basierend auf COMTRADE (UN) Statistiken
Japan exportiert in die Welt	3 331	3 412	3 896	
Handelsbilanz	- 54 909	- 51 669	- 48 981	

 Schweiz
2015
11 276
9 349
- 1 927

Schweiz

Importe aus Japan	15.61	16.16	16.42	Berechnungen des International Trade Centre (ITC), basierend auf COMTRADE (UN) Statistiken
Exporte nach Japan	274.61	335.38	335.39	
Handelsbilanz	259.00	319.22	318.97	

Agrarhandel mit der Schweiz (in Mio. CHF, 2015)




2. Landwirtschaftliche Kennzahlen

Japan

Quellen: Weltbank sowie Ernährungs- und Landwirtschaftsorganisation der Vereinten Nationen (FAO)



Indikator	2011	2012	2013
Fläche (km²)	377 955	377 960	377 960
Landfläche unter 5 m ü.M. (% der Fläche)
Waldfläche (% der Fläche)	69	69	..
Waldfläche (km²)	249 878	249 966	..
Landwirtschaftliche Nutzfläche (% der Fläche)	13	12	..
Landwirtschaftliche Nutzfläche (km²)	45 610	45 490	..
genutzten Fläche)	35	35	..
Ackerland (% der Fläche)	12	12	..
Ackerland (ha pro Person)	0.03	0.03	..
Ackerland (ha)	4 254 000	4 246 000	..
Permanente Anbauflächen (% der Fläche)	0.8	0.8	..
Fläche (km²)	364 555	364 560	364 560
Durchschnittliche Niederschläge (mm pro Jahr)	..	1 668	..
Index tierische Produktion (2004-2006 = 100)	99	102	101
Index Ernteerträge (2004-2006 = 100)	92	94	94
Index Lebensmittelproduktion (2004-2006 = 100)	96	98	98
Getreideproduktion (t)	11 450 424	11 729 460	11 786 590
Getreideertrag (kg pro ha)	6 012	6 134	6 105
Dürren, Überschwemmungen, extreme Temperaturen (% der Bevölkerung, Durchschnitt 1990-2009)
Landfläche für Getreideanbau (ha)	1 904 487	1 912 101	1 930 506
Düngerverbrauch (in % der Düngerproduktion)	133	130	..
Düngerverbrauch (kg pro ha Ackerland)	268	259	..
Landwirtschaftliche Maschinen, Traktoren
Landwirtschaftliche Maschinen, Traktoren pro 100 km² Ackerland
Wachstum der ländlichen Bevölkerung (% pro Jahr)	-8.17	-7.97	-7.73
(%)
Beschäftigten)
beschäftigten Frauen)
beschäftigten Männer)
Export von Agrarrohstoffen (% der Warenexporte)	0.78	0.80	0.87
Lebensmittelexporte (% der Warenexporte)	0.6	0.6	0.6
Import von Agrarrohstoffen (% der Warenimporte)	1.66	1.38	1.43
Lebensmittelimporte (% der Warenimporte)	9.2	8.9	8.6
Ländliche Bevölkerung (% der Gesamtbevölkerung)	9	8	8
Ländliche Bevölkerung	11 186 568	10 329 929	9 561 857
Bevölkerung wohhaft auf Landflächen unter 5 Meter m ü.M. (% der Gesamtbevölkerung)
Anteil de Bevölkerung unter der Armutsgrenze (% der ländlichen Bevölkerung)
Verbesserte Wasserversorgung im ländlichen Raum (% der ländlichen Bevölkerung mit Zugang)	100	100	..
Landwirtschaftliche Wertschöpfung pro Arbeitskraft (mit seit 2005 konstantem US \$)	42 879	46 045	..

 Schweiz
2012
41 285
..
32
12 492
39
15 287
..
10
0.05
403 800
0.6
39 516
1 537
106
99
104
922 645
6 272
..
..
147 116
..
209
..
..
0.92
..
3.5
2.9
4.0
0.24
3.77
0.84
5.69
26
2 100 056
..
..
100
27 495

3. Produzentenpreise (*) (US\$ / t)

Japan

Quelle: FAO



Produkt	2008	2009	2010	2011	2012
Aprikosen	2 384	2 680	3 447	3 723	4 513
Aubergine	2 483	2 718	3 203	3 762	3 431
Hafer					
Beeren, anderweitig nicht genannt					
Zuckerrüben	104	138	129	146	140
Weizen	782	946	829	634	444
Rinder, Lebendgewicht	11 465	11 760	13 275	13 582	14 445
Zuckerrohr	206	224	246	279	272
Ziegen, Lebendgewicht					
Karotten und Rüben	1 065	937	1 159	1 312	1 187
Johannisbeeren					
Getreidemischungen					
Kirschen	20 342	20 230	18 531	17 902	19 248
Pferd, Lebendgewicht					
Kohl und andere Kreuzblütler	575	708	841	720	737
Blumenkohl und Broccoli					
Quitten					
Raps					
Salat- und Gewürzgerurken	2 372	2 358	2 790	2 965	2 999
Spinat	3 426	3 606	4 526	4 500	5 230
Tabak, unverarbeitet	18 711	20 984	22 018	26 336	26 922
Erdbeeren	8 137	8 818	9 337	10 534	13 041
Himbeeren					
Sonnenblumenkerne					
Ölsaaten, anderweitig nicht genannt					
Sauerkirschen					
Stachelbeeren					
Bohnen, frisch	5 336	6 338	6 317	8 220	6 519
Hopfen					
Palmöl					
Kiwi	2 677	2 556	2 949	4 274	4 441
Wolle, roh					
Schafvollmilch, frisch					
Büffelvollmilch, frisch					
Ziegenvollmilch, frisch					
Kuhvollmilch, frisch	803	959	1 007	1 120	1 132
Kopfsalat und Chicorée	1 334	1 373	1 619	1 624	1 824
Kaninchen, Lebendgewicht					
Gemüse, frisch, anderweitig nicht genannt	599	633	831	790	859
Lupinen					
Mais					
Mais, frisch	1 634	1 889	1 999	2 266	2 376
Natürlicher Honig					
Blaubeeren					
Nüsse, ungeschält					
Hühnereier in der Schale	1 831	1 788	2 067	2 407	2 176
Zwiebeln (und Schalotten), frisch	681	895	1 236	1 156	1 102
Gerste	1 341	1 521	1 596	1 667	1 626
Schafe, Lebendgewicht					
Pfirsiche und Nektarinen	3 309	3 287	4 198	4 256	4 171
Birnen	2 570	2 472	4 424	3 172	3 791
Erbsen, frisch	9 810	11 086	11 050	12 123	14 934
Äpfel	1 985	2 015	2 793	2 861	3 551
Kartoffeln	784	982	1 406	1 540	1 055
Schweine, Lebendgewicht	3 283	2 958	3 512	3 890	3 658
Hühner, Lebendgewicht	1 674	1 811	2 308	2 560	2 458
Pflaumen und Schlehen	3 543	4 426	5 291	5 332	5 054
Trauben	5 416	5 690	7 408	7 503	7 348
Roggen					
Sojabohne	1 540	1 651	1 493	1 604	1 289
Tomaten	2 218	2 737	3 236	3 427	3 846
Triticale					
Rindfleisch					
Ziegenfleisch					
Pferdefleisch					
Trutenfleisch					
Wildfleisch					
Kaninchenfleisch					
Schweinefleisch					
Geflügelfleisch					
Schafffleisch					

+	Schweiz		
	2010	2011	2012
	2 625	3 169	3 000
	275	315	300
	10 216	11 938	11 303
	69	75	64
	450	519	504
	4 200	4 938	4 761
	4 623	5 415	4 659
	682	587	703
	4 586	5 408	5 104
	3 348	3 363	4 088
	2 396	2 799	2 650
	1 203	1 406	1 399
	2 055	2 234	2 122
	1 090	1 020	1 270
	738	960	909
	1 687	1 798	1 784
	587	925	938
	14 959	17 330	16 440
	6 014	6 994	6 624
	10 702	12 648	12 348
	781	1 018	981
	4 586	5 408	5 104
	1 168	1 303	1 254
	8 075	9 427	8 926
	1 923	2 360	2 234
	402	654	786
	581	687	628
	581	687	628
	2 456	2 675	2 766
	7 245	6 578	6 818
	1 764	1 872	1 815
	371	413	388
	321	343	331
	15 963	18 635	18 163
	2 958	3 535	3 347
	4 689	5 507	5 238
	3 613	4 483	4 141
	310	361	335
	3 805	4 827	4 624
	3 846	5 056	4 787
	1 090	1 020	1 270
	689	829	763
	941	1 015	1 077
	461	516	491
	2 467	2 749	2 506
	2 354	2 721	2 582
	1 714	1 464	1 868
	3 201	3 644	3 370
	348	401	385
	2 371	2 426	2 397
	303	343	335
	8 115	9 502	9 155
	8 026	9 400	8 088
	4 454	5 202	4 926
	16 855	20 201	19 720
	3 209	3 575	3 259
	8 325	10 562	10 119

(*) Hinweis: Im vorliegenden durch die FAO publizierten internationalen Preisvergleich ist zu berücksichtigen, dass die Definitionen und Angaben für ein Produkt (Qualität, Verpackung, Verkäufe, Käufer, etc.) in den berücksichtigten Ländern erheblichen Differenzen unterliegen können. Mehr zum Thema "Producer Prices" unter folgendem Link: http://faostat3.fao.org/mes/methodology_list/E

4. Die Handelspartner Japans für Agrarerzeugnisse (Kap. 1-2 und 4-24) im Jahr 2015



Quelle: Trade Map, International Trade Centre, www.intracen.org/marketanalysis

Lieferländer			
N.	Partner	1'000 CHF	%
1	Welt	52 876 441	100%
2	USA	12 655 645	24%
3	China	7 486 419	14%
4	Thailand	3 540 758	7%
5	Australien	3 511 151	7%
6	Kanada	3 199 766	6%
7	Brasilien	2 884 590	5%
8	Frankreich	1 545 493	3%
9	Korea (Süd)	1 337 610	3%
10	Neuseeland	1 058 124	2%
11	Philippinen	1 046 796	2%
12	Italien	907 289	2%
13	Malaysia	854 032	2%
14	Vietnam	801 740	2%
15	Mexiko	800 132	2%
16	Schweiz	764 446	1%
17	Spanien	716 249	1%
18	Indonesien	625 537	1%
19	Dänemark	624 977	1%
20	Chile	596 142	1%
21	Niederlande	579 850	1%
22	Singapur	542 570	1%
23	Deutschland	490 163	1%
24	Ukraine	420 117	1%
25	Polen	406 448	1%
26	Kolumbien	394 826	1%
27	Ver. Königreich	393 396	1%
28	Indien	381 451	1%
29	Taiwan	310 691	1%
30	Argentinien	310 386	1%
31	Litauen	299 988	1%
32	Belgien	223 253	0%
33	Guatemala	214 070	0%
34	Ecuador	205 513	0%
35	Türkei	199 311	0%
36	Serbien	180 147	0%
37	Südafrika	148 251	0%
38	Ungarn	143 753	0%
39	Russische Föd.	142 940	0%
40	Tansania	133 949	0%
41	Peru	121 106	0%
42	Ghana	110 027	0%
43	Sri Lanka	100 350	0%
44	Nigeria	93 493	0%
45	Oesterreich	89 737	0%
46	Paraguay	87 521	0%
47	Aethiopien	82 686	0%
48	Israel	80 172	0%
49	Tschechische R.	78 798	0%
50	Portugal	63 024	0%

Empfängerländer			
N.	Partner	1'000 CHF	%
1	Welt	3 895 513	100%
2	Hongkong	1 097 855	28%
3	Taiwan	658 979	17%
4	USA	538 371	14%
5	China	274 364	7%
6	Korea (Süd)	244 719	6%
7	Singapur	150 443	4%
8	Vietnam	95 048	2%
9	Thailand	91 581	2%
10	Australien	85 844	2%
11	Niederlande	58 643	2%
12	Emirate, Arab.	57 128	1%
13	Kanada	51 153	1%
14	Malaysia	44 981	1%
15	Ver. Königreich	43 062	1%
16	Frankreich	41 094	1%
17	Deutschland	40 071	1%
18	Philippinen	29 085	1%
19	Indonesien	25 712	1%
20	Macau	19 304	0%
21	Saudi-Arabien	18 584	0%
22	Kambodscha	17 508	0%
23	Italien	16 780	0%
24	Russische Föd.	14 681	0%
25	Brasilien	12 813	0%
26	Neuseeland	12 175	0%
27	Schweiz	10 246	0%
28	Dänemark	9 628	0%
29	USA-Ozeanien	7 685	0%
30	Belgien	6 201	0%
31	Pakistan	6 171	0%
32	Spanien	6 043	0%
33	Indien	6 004	0%
34	Mexiko	5 374	0%
35	Oman	5 011	0%
36	Norwegen	4 548	0%
37	Chile	4 380	0%
38	Burkina Faso	4 092	0%
39	Tadschikistan	4 027	0%
40	Mongolei	3 727	0%
41	Schweden	3 285	0%
42	Bangladesch	3 275	0%
43	Mosambik	3 126	0%
44	Namibia	3 046	0%
45	Türkei	3 004	0%
46	Elfenbeinküste	2 653	0%
47	Laos	2 612	0%
48	Katar	2 456	0%
49	Libanon	2 436	0%
50	Südafrika	2 269	0%

Handelsbilanz		
N.	Partner	1'000 CHF
1	Mondo	- 48 980 928
2	Hong Kong	1 078 615
3	Taiwan	348 288
4	Emirati Arabi	45 591
5	Macao	19 302
6	Arabia Saudita	18 480
7	Cambogia	12 940
8	Oceania americ.	7 111
9	Qatar	2 456
10	Tagikistan	2 195
11	Mongolia	2 112
12	Libano	2 084
13	Marianne Nord	1 955
14	Micronésie, Etats fédérés de	1 606
15	Liberia	1 236
16	#N/A	1 208
17	Congo, Rep. del	1 203
18	Bahrein	1 158
19	Palau	989
20	Kuwait	872
21	Oman	823
22	Togo	645
23	Giordania	631
24	Afganistan	533
25	Brunei	514
26	Niger	449
27	Marshall, Isole	399
28	Cabo Verde	335
29	Iraq	148
30	Palest., T. oc.	139
31	Gambia	135
32	Gibuti	86
33	Sierra Leone	65
34	Siria	51
35	Vergini brit.	47
36	Suriname	39
37	Libia	21
38	Kiribati	6
39	Guinea equat.	0
40	Sant'Elena	0
41	Saint-Pierre-et-Miquelon	0
42	Tokelau	0
43	Turkmenistan	0
44	Algeria	0
45	Antigua	0
46	Centrafica	0
47	Comore	0
48	Dominica	0
49	Montenegro	0
50	Anguilla	0

Hinweis : Die Spiegel-Daten, die auf Daten von den Partnerländern basieren, können sich von den Schweizer Daten unterscheiden. Die Gründe hierfür sind vielfältig. Zum Beispiel sind die Transportkosten und Versicherungen im deklarierten Einfuhrwert (cif: cost insurance freight) enthalten, aber im Wert der deklarierten Ausfuhr (fob: free on board) ausgeschlossen.

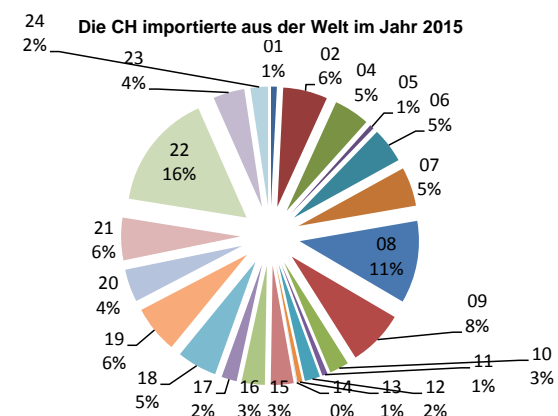
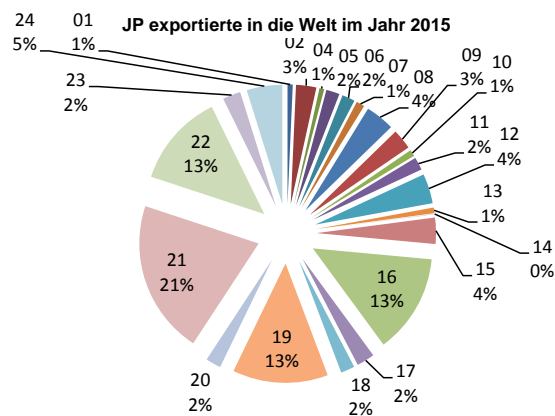
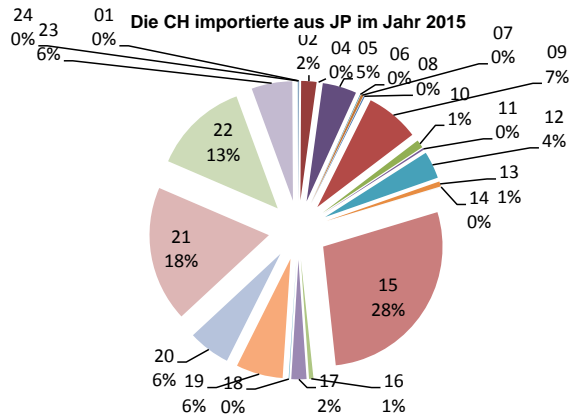
5. Agrarimporte aus Japan und der Welt in die Schweiz



Quelle: Trade Map, International Trade Centre, www.intracen.org/marketanalysis

Einheit: 1 000 CHF

Produktcode	Text	Die Schweiz importiert aus Japan				Japan exportiert in die Welt				Die Schweiz importiert aus der Welt		
		2013	2014	2015		2013	2014	2015		2013	2014	2015
TOTAL	Alle Produkte (landwirtschaftliche und nichtlandwirtschaftliche)	3 729 955	3 641 762	3 382 736		662 424 860	630 741 802	600 856 981		297 402 639	251 352 740	243 363 811
TOTAL	Landwirtschaft (Kapitel 1-2 und 4-24)	15 612	16 157	16 416		3 330 749	3 412 252	3 895 513		11 491 204	11 510 840	11 072 143
01	Lebende Tiere	234	188	16		11 632	16 683	27 430		93 711	90 975	87 516
02	Fleisch und geniessbare Schlachtnebenzeugnisse	0	270	341		71 555	91 148	107 101		708 553	712 752	666 207
04	Milch und Molkereierzeugnisse; Vogeleier; natürlicher Honig; geniessbar	6	0	0		15 836	20 287	24 878		592 301	594 838	536 381
05	Andere Waren tierischen Ursprungs, anderweit weder genannt noch inbe	6	6	758		59 958	59 853	71 010		81 397	74 981	64 305
06	Lebende Pflanzen und Waren des Blumenhandels	190	7	14		95 165	76 496	67 908		595 306	578 288	526 734
07	Gemüse, Pflanzen, Wurzeln und Knollen, zu Ernährungszwecken	37	65	57		31 641	36 715	43 706		646 354	600 792	584 605
08	Geniessbare Früchte; Schalen von Zitrusfrüchten oder von Melonen	13	7	25		101 497	114 204	153 597		1 136 881	1 139 983	1 236 662
09	Kaffee, Tee, Mate und Gewürze	924	965	1 194		81 463	84 639	106 823		745 250	747 477	840 628
10	Getreide	96	144	178		16 813	22 409	34 450		326 444	324 762	290 478
11	Müllereierzeugnisse; Malz; Stärke; Inulin; Kleber von Weizen	18	28	37		71 751	68 714	68 034		89 811	87 927	81 501
12	Oelsaaten und ölhaltige Früchte; verschiedene Samen und Früchte; Pfla	950	898	606		133 918	136 498	156 687		244 302	243 778	230 541
13	Gummi, Harze und andere Pflanzensäfte und Pflanzenauszüge	173	220	112		30 810	26 587	29 461		72 443	73 576	73 834
14	Flechtstoffe und andere Waren pflanzlichen Ursprungs, anderweit weder	0	5	1		1 735	1 723	1 477		5 957	5 826	3 453
15	Tierische und pflanzliche Fette und Öle; Erzeugnisse ihrer Spaltung; zu	3 272	7 023	4 592		148 631	162 213	138 362		369 243	356 861	342 175
16	Zubereitungen von Fleisch, Fischen, Krebstieren, Weichtieren oder ande	16	46	98		572 787	514 563	524 035		376 005	376 262	349 082
17	Zucker und Zuckerwaren	59	49	336		74 720	84 197	94 927		301 755	287 884	230 565
18	Kakao und Zubereitungen aus Kakao	3	9	15		55 695	69 052	73 689		487 705	589 963	600 587
19	Zubereitungen auf der Grundlage von Getreide, Mehl, Stärke oder Milch;	905	991	1 041		343 491	403 591	503 836		757 233	775 419	711 937
20	Zubereitungen von Gemüse, Früchten oder anderen Pflanzenteilen	615	573	935		53 530	58 725	80 468		501 263	505 306	491 295
21	Verschiedene Lebensmittelzubereitungen	3 839	2 876	3 017		694 151	705 587	811 078		716 509	694 475	636 334
22	Getränke, alkoholhaltige Flüssigkeiten und Essig	1 245	1 355	2 121		377 548	416 660	493 686		1 877 616	1 847 626	1 753 808
23	Rückstände und Abfälle der Lebensmittelindustrie; zubereitete Tierfutter	175	421	907		69 688	73 818	94 897		500 054	503 338	470 968
24	Tabak und verarbeitete Tabakersatzstoffe	2 836	11	15		216 734	167 890	187 973		265 111	297 751	262 547



6. Die Top 30 der Agrarimporte (WTO-Definition) aus Japan in die Schweiz, Importwert 2015

Quelle: Swiss-Impex



KN8	Text	Kg	CHF (cif)	Total CHF = 100
TOTAL		1 511 786	16 739 496	100%
1504.2091	Fette und Oele von Fischen und ihre Fraktionen, auch raffiniert, jedoch chemisch unmodifiziert, in Zisternen oder Metallfässern (ausg. Leberöle sowie Fette und Oele zu Futterzwecken)	401 392	3 966 406	24%
2103.1000	Sojasauce	214 567	949 087	6%
2309.9090	Zubereitungen von der zur Tierfütterung verwendeten Art, a.n.g.	20 457	901 108	5%
2208.3020	Whisky, in Behältnissen von =< 2 Liter	15 317	833 175	5%
2103.9000	Zubereitungen zum Herstellen von Würzsaucen und zubereitete Würzsaucen sowie zusammengesetzte Würzmittel (ausg. Sojasauce, Tomaten-Ketchup und andere Tomatensaucen, Senf und Senfmehl)	101 302	832 146	5%
0511.9980	Waren tierischen Ursprungs und nichtlebende Tiere (ausg. Fische, Krebstiere, Weichtiere und andere wirbellose Wassertiere), weder zur menschlichen Ernährung noch zu Futterzwecken, a.n.g.	1 656	744 820	4%
2206.0090	Met und andere gegorene Getränke; Mischungen gegorener Getränke sowie Mischungen gegorener Getränke und nichtalkoholischer Getränke, a.n.g.	54 701	552 807	3%
2008.9999	Geniessbare Pflanzenteile, zubereitet oder haltbar gemacht, auch mit Zusatz von Zucker, anderen Süssmitteln oder Alkohol, a.n.g.	20 836	542 790	3%
1212.2100	Algen, frisch, gekühlt, gefroren oder getrocknet, auch gemahlen, zur menschlichen Ernährung	13 907	526 748	3%
1517.9099	Geniessbare Mischungen und Zubereitungen von tierischen oder pflanzlichen Fetten oder Oelen sowie von Fraktionen verschiedener Fette und Oele, kein Milchfett enthaltend (ausg. solche zu Futterzwecken, solche in Zisternen oder Metallfässern, Fette, Oele und Fraktionen der Position 1516, Mischungen von Olivenölen oder ihren Fraktionen sowie feste Margarine)	4 320	508 796	3%
0902.2000	Tee, grün [unfermentiert], in unmittelbaren Umschliessungen mit einem Inhalt von > 3 kg	15 295	482 805	3%
0902.1000	Tee, grün [unfermentiert], in unmittelbaren Umschliessungen mit einem Inhalt von =< 3 kg	12 347	435 450	3%
0201.3099	Fleisch von Rindern, ohne Knochen, frisch oder gekühlt (ausg. solches von Kälbern), ausserhalb des Zollkontingents	1 654	333 703	2%
2101.1100	Auszüge, Essenzen und Konzentrate aus Kaffee	14 080	328 981	2%
1905.9085	Back- und Konditoreiwaren, auch kakaohaltig, mit Zusatz von Zucker oder anderen Süssmitteln, anderes Fett als Milchfett enthaltend, a.n.g.	33 599	292 165	2%
1902.3000	Teigwaren, gekocht oder in anderer Weise zubereitet (ausg. gefüllte Teigwaren)	83 698	290 739	2%
2104.1000	Zubereitungen zum Herstellen von Suppen oder Brühen sowie Suppen und Brühen	33 384	284 170	2%
2202.9090	Getränke, nichtalkoholhaltig (ausg. Wasser, Frucht- und Gemüsesäfte sowie Milch)	49 500	268 599	2%
1702.9024	Maltose, chemisch rein, fest	2 950	262 538	2%
3504.0000	Peptone und ihre Derivate; andere Eiweissstoffe und ihre Derivate, a.n.g.; Hautpulver, auch chromiert	301	233 753	1%
2106.9030	Eiweisshydrolysate und Hefeautolysate	8 230	212 297	1%
1006.3090	Reis, halb- oder vollständig geschliffen, auch poliert oder glasiert (aus. Reis zur Herstellung von Braumalz oder Bier und zu Futterzwecken)	78 038	172 068	1%
2001.9098	Gemüse und andere geniessbare Pflanzenteile, mit Essig oder Essigsäure zubereitet oder haltbar gemacht (ausg. Gurken, Cornichons, Speisezwiebeln in Behältnissen von > 5 kg, Zuckermais und Kartoffelerzeugnisse, Palmherzen, Yamswurzeln, Süsskartoffeln und ähnliche geniessbare Pflanzenteile der Nr. 0714)	28 222	146 382	1%
2209.0000	Speiseessig und Speiseessigersatz aus Essigsäure	64 165	145 627	1%
2204.2141	Roter Naturwein, einschl. mit Alkohol angereicherter Wein, und Traubenmost, dessen Gärung durch Zusatz von Alkohol verhindert oder unterbrochen worden ist, in Behältnissen von =< 2 l, innerhalb des Zollkontingents Nr. 24 eingeführt (ausg. Schaumwein sowie Wein in gewöhnlichen Fiaschi von > 1 l)	574	107 836	1%
1902.1990	Teigwaren, weder gekocht oder gefüllt noch in anderer Weise zubereitet, keine Eier enthaltend (ausg. solche ausschliesslich aus Hartweizen)	22 667	102 331	1%
1302.1900	Pflanzensäfte und Pflanzenauszüge (ausg. solche von Süssholzwurzeln, Hopfen, Pyrethrum oder rotenonhaltigen Wurzeln sowie Opium)	593	100 387	1%
2106.9099	Lebensmittelzubereitungen, kein Fett enthaltend, a.n.g.	10 166	95 837	1%
0904.1200	Pfeffer der Gattung Piper, gemahlen oder sonst zerkleinert	7 591	90 268	1%
1905.9082	Back- und Konditoreiwaren, auch kakaohaltig sondern ohne Zusatz von Zucker oder anderen Süssmitteln, a.n.g.	5 406	85 126	1%

7. Die 30 wichtigsten Agrarexportprodukte (Kap. 1-2 und 4-24) Japans in die EU-28 im Jahre 2015

Quelle: Trade Map, International Trade Centre, www.intracen.org/marketanalysis
Die bilateralen Handelsströme wurden von Japan dokumentiert



HS6	Text	1000 CHF (cif)	Total CHF = 100
TOTAL		236 643	100%
2208.30	Whisky	32 703	14%
2106.90	Nahrungsmittelzubereitungen, a.n.g.	26 462	11%
2103.90	Zubereitungen zum Herstellen von Würzsaucen und zubereitete Würzsaucen sowie zusammengesetzte Würzmittel (ausg. Sojasauce, Tomaten-Ketchup und andere Tomatensaucen, Senf und Senfmehl)	20 434	9%
2103.10	Sojasauce	14 878	6%
1505.00	Wollfett und daraus stammende Fettstoffe, einschl. Lanolin	10 730	5%
1209.30	Samen von krautartigen Pflanzen, die hauptsächlich wegen der Blüten dieser Pflanzen gezogen werden, zur	9 879	4%
0201.30	Fleisch von Rindern, ohne Knochen, frisch oder gekühlt	8 719	4%
0902.20	Tee, grün [unfermentiert], in unmittelbaren Umschliessungen mit einem Inhalt von > 3 kg	8 486	4%
2206.00	Apfelwein, Birnenwein, Met und andere gegorene Getränke, Mischungen gegorener Getränke sowie Mischungen gegorener Getränke und nichtalkoholischer Getränke, a.n.g. (ausg. Bier, Wein aus frischen Weintrauben, Traubenmost sowie Wermutwein und andere Weine aus frischen Weintrauben, mit Pflanzen oder anderen Stoffen aromatisiert)	8 095	3%
0902.10	Tee, grün [unfermentiert], in unmittelbaren Umschliessungen mit einem Inhalt von =< 3 kg	7 527	3%
1209.91	Samen von Gemüsen, zur Aussaat	6 551	3%
0101.21	Zuchtpferde, reinrassig, lebend	5 373	2%
1504.20	Fette und Öle sowie deren Fraktionen, von Fischen, auch raffiniert, jedoch chemisch unmodifiziert (ausg. Leberöle)	4 759	2%
2104.10	Zubereitungen zum Herstellen von Suppen oder Brühen sowie Suppen und Brühen	4 155	2%
0602.90	Pflanzen, lebend, einschl. ihre Wurzeln, und Pilzmyzel (ausg. Bulben, Zwiebeln, Knollen, Wurzelknollen und Wurzelstöcke, Zichorienpflanzen und -wurzeln, Stecklinge, unbewurzelt, und Pfropfreiser, Obst- und Nussgehölze, Rhododendren und Azaleen sowie Rosen); Pilzmyzel	4 141	2%
2309.90	Zubereitungen von der zur Tierfütterung verwendeten Art (ausg. Hunde- und Katzenfutter, in Aufmachungen für den Einzelverkauf)	3 955	2%
2209.00	Speiseessig und Speiseessigersatz aus Essigsäure	3 362	1%
1302.19	Pflanzensäfte und Pflanzenauszüge (ausg. solche von Süssholzwurzeln, Hopfen, Pyrethrum oder rotenonhaltigen Wurzeln sowie Opium)	3 320	1%
1905.90	Backwaren, auch kakaohaltig, Hostien, leere Oblatenkapseln der für Arzneiwaren verwendeten Art, Siegeloblaten, getrocknete Teigblätter aus Mehl oder Stärke und ähnliche Waren (ausg. Knäckebrötchen, Lebkuchen, Biskuits mit Zusatz von Süsstoffen, Waffeln mit einem Wassergehalt von =< 10 %, Zwieback, geröstetes Brot und ähnliche geröstete Waren)	3 316	1%
1902.19	Teigwaren, weder gekocht oder gefüllt noch in anderer Weise zubereitet, keine Eier enthaltend	3 311	1%
0101.29	Pferde, lebend (ausg. reinrassige Zuchttiere)	3 218	1%
1901.90	Malzextrakt, Nahrungsmittelzubereitungen aus Mehl, Grütze, Griess, Stärke oder Malzextrakt, ohne Kakao oder mit einem Gehalt an Kakao von < 40 % sowie Nahrungsmittelzubereitungen aus Waren der Position 0401 bis 0404, ohne Kakao oder mit einem Gehalt an Kakao von < 5 %, a.n.g. (ausg. solche zur Ernährung von Kindern, in Einzelverkaufsaufmachung sowie Mischungen und Teig der Pos. 1901.20)	2 501	1%
2202.10	Wasser, einschl. Mineralwasser und kohlendioxidhaltiges Wasser, mit Zusatz von Zucker, anderen Süsstoffen oder Aromastoffen	2 153	1%
1702.90	Zucker, einschl. Invertzucker, und andere Zucker und Zuckersirupe mit einem Gehalt an Fructose, bezogen auf die Trockensubstanz, von 50 %, a.n.g.	2 122	1%
2202.90	Getränke, nichtalkoholhaltig (ausg. Wasser, Frucht- und Gemüsesäfte der Position 2009 sowie Milch)	1 861	1%
1604.20	Fische, zubereitet oder haltbar gemacht (ausg. Fische, ganz oder in Stücken)	1 508	1%
1902.30	Teigwaren, gekocht oder in anderer Weise zubereitet (ausg. gefüllte Teigwaren)	1 470	1%
1212.21	Algen, frisch, gekühlt, gefroren oder getrocknet, auch gemahlen, zur menschlichen Ernährung	1 394	1%
2009.31	Saft aus Zitrusfrüchten, ungegoren, ohne Zusatz von Alkohol, auch mit Zusatz von Zucker oder anderen Süsstoffen, mit einem Brix-Wert von =< 20 (ausg. Mischungen sowie Orangen-, Pampelmusen- oder Grapefruitsaft)	1 382	1%
1515.90	Pflanzenfette und fette Pflanzenöle sowie deren Fraktionen, auch raffiniert, jedoch chemisch unmodifiziert, a.n.g.	1 320	1%

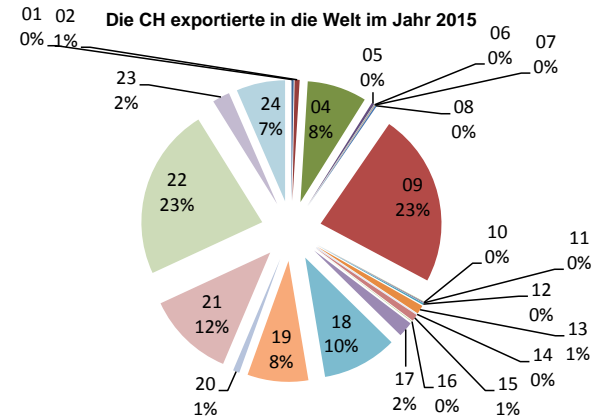
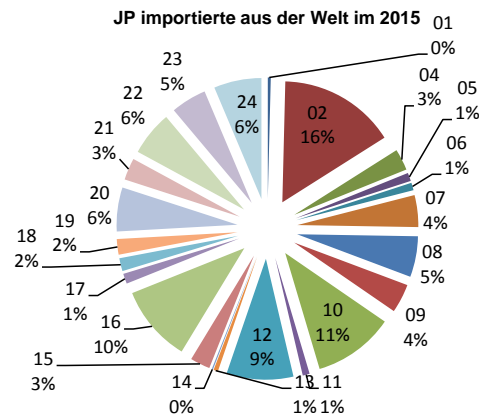
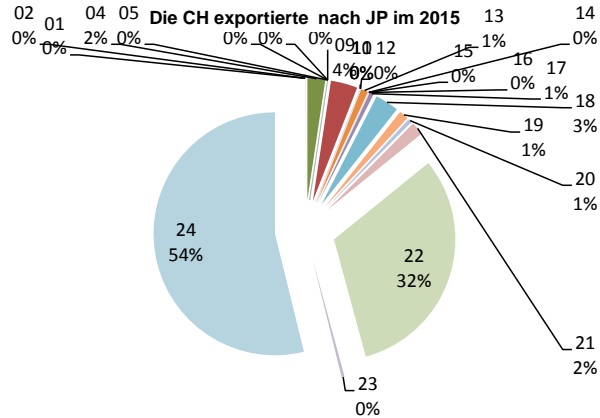
8. Schweizer Agrarexporte nach Japan und in die Welt



Quelle: Trade Map, International Trade Centre, www.intracen.org/marketanalysis

Einheit: 1 000 CHF

Produktcode	Text	Die Schweiz exportiert nach Japan			Japan importiert aus der Welt			Die Schweiz exportiert in die Welt		
		2013	2014	2015	2013	2014	2015	2013	2014	2015
TOTAL	Alle Produkte (landwirtschaftliche und nichtlandwirtschaftliche)	6 415 560	6 379 701	6 631 041	771 797 005	742 199 234	601 874 028	331 542 766	284 334 612	280 670 004
TOTAL	Landwirtschaft (Kapitel 1-2 und 4-24)	274 614	335 378	335 386	58 239 899	55 081 652	52 876 442	8 603 998	8 789 617	8 552 822
01	Lebende Tiere	9	5	12	182 506	189 588	208 156	34 963	22 212	24 787
02	Fleisch und geniessbare Schlachtnbenerzeugnisse	32	62	21	8 117 000	8 777 942	8 264 040	64 603	65 689	57 514
04	Milch und Molkereierzeugnisse; Vogeleier; natürlicher Honig; geniessba	6 462	8 581	7 930	1 496 521	1 635 343	1 515 658	665 704	737 413	680 681
05	Andere Waren tierischen Ursprungs, anderweit weder genannt noch int	0	0	0	722 541	720 416	587 517	34 235	39 145	30 037
06	Lebende Pflanzen und Waren des Blumenhandels	0	0	6	596 343	553 436	531 703	4 915	5 510	4 768
07	Gemüse, Pflanzen, Wurzeln und Knollen, zu Ernährungszwecken	0	0	1	2 327 198	2 235 074	2 251 760	5 415	6 061	5 697
08	Geniessbare Früchte; Schalen von Zitrusfrüchten oder von Melonen	4	0	4	2 754 054	2 733 418	2 883 437	14 901	14 973	16 954
09	Kaffee, Tee, Mate und Gewürze	11 593	10 043	11 942	1 939 637	1 823 319	2 044 728	2 074 764	2 054 409	1 983 570
10	Getreide	0	0	0	7 936 397	6 334 318	5 718 867	2 795	5 711	5 289
11	Müllereierzeugnisse; Malz; Stärke; Inulin; Kleber von Weizen	3	1	1	515 156	508 740	493 537	10 038	9 462	9 418
12	Olsaaten und ölhaltige Früchte; verschiedene Samen und Früchte; Pfl	19	43	6	5 334 380	4 851 888	4 721 056	14 230	16 691	17 451
13	Gummi, Harze und andere Pflanzensäfte und Pflanzenauszüge	3 140	3 117	3 190	346 559	327 120	314 548	109 653	111 243	98 965
14	Flechtstoffe und andere Waren pflanzlichen Ursprungs, anderweit wede	1	1	0	91 027	75 946	87 631	259	156	131
15	Tierische und pflanzliche Fette und Oele; Erzeugnisse ihrer Spaltung; z	50	46	49	1 374 131	1 368 825	1 407 864	87 696	75 151	76 488
16	Zubereitungen von Fleisch, Fischen, Krestieren, Weichtieren oder and	14	129	95	5 928 023	5 531 298	5 422 205	7 842	7 356	6 705
17	Zucker und Zuckerwaren	1 938	1 641	1 900	944 631	850 002	715 138	147 512	155 382	175 042
18	Kakao und Zubereitungen aus Kakao	8 702	9 786	10 597	861 951	962 961	916 742	813 559	847 263	857 358
19	Zubereitungen auf der Grundlage von Getreide, Mehl, Stärke oder Milch	4 883	4 650	4 176	1 272 237	1 232 433	1 100 263	749 864	743 443	696 100
20	Zubereitungen von Gemüse, Früchten oder anderen Pflanzenteilen	3 238	1 972	1 758	3 476 931	3 191 943	3 107 215	106 975	97 063	74 720
21	Verschiedene Lebensmittelzubereitungen	7 220	6 262	5 844	1 673 340	1 631 421	1 549 990	1 077 619	1 056 710	1 003 086
22	Getränke, alkoholhaltige Flüssigkeiten und Essig	70 547	84 050	105 977	3 292 115	3 247 394	3 147 738	1 839 388	1 881 540	1 969 920
23	Rückstände und Abfälle der Lebensmittelindustrie; zubereitete Tierfutter	769	1 246	1 314	2 871 541	2 850 502	2 520 317	189 682	218 804	199 626
24	Tabak und verarbeitete Tabakersatzstoffe	155 990	203 743	180 563	4 185 680	3 448 325	3 366 332	547 386	618 230	558 515



9. Die Top 30 der Schweizer Agrarexporte (WTO-Definition) nach Japan, Exportwert 2015

Quelle: Swiss-Impex



KN8	Text	Kg	CHF (cif)	Total CHF = 100
TOTAL		61 483 724	345 936 054	100%
2402.2020	Zigaretten, Tabak enthaltend, im Stückgewicht von =< 1,35 g	13 215 059	179 422 992	52%
2202.9090	Getränke, nichtalkoholhaltig (ausg. Wasser, Frucht- und Gemüsesäfte sowie Milch)	43 888 388	99 377 952	29%
0901.2100	Kaffee, geröstet, unentkoffiniert	572 446	9 631 012	3%
3302.1000	Mischungen von Riechstoffen und Mischungen, einschl. alkoholische Lösungen, auf der Grundlage eines oder mehrerer dieser Stoffe, von der als Rohstoffe für die Lebensmittel- oder Getränkeindustrie verwendeten Art	208 081	9 449 353	3%
0406.9099	Hartkäse, a.n.g.	415 707	5 393 325	2%
2204.2149	Roter Naturwein, einschl. mit Alkohol angereicherter Wein, und Traubenmost, dessen Gärung durch Zusatz von Alkohol verhindert oder unterbrochen worden ist, in Behältnissen von =< 2 l, ausserhalb des Zollkontingents (ausg. Schaumwein sowie Wein in gewöhnlichen Flaschen von > 1 l)	28 427	4 142 078	1%
1302.1900	Pflanzensäfte und Pflanzenauszüge (ausg. solche von Süssholzwurzeln, Hopfen, Pyrethrum oder rotenhaltigen Wurzeln sowie Opium)	21 374	2 827 419	1%
2101.1100	Auszüge, Essenzen und Konzentrate aus Kaffee	61 527	2 492 416	1%
1806.9031	Schokolade und andere kakaohaltige Lebensmittelzubereitungen, in Behältnissen oder unmittelbaren Umschliessungen mit einem Inhalt von =< 2 kg, Milchbestandteile und anderes Fett als Milchfett enthaltend, mit oder ohne Milchfett, mit einem Fettgehalt von > 15 % (ausg. solche in Form von Tafeln, Stangen oder Riegeln sowie Kakaopulver)	292 483	2 276 327	1%
3301.1300	Zitronenöl, auch terpenfrei gemacht, einschl. konkrete oder absolute Oele	8 710	2 120 868	1%
1806.9049	Schokolade und andere kakaohaltige Lebensmittelzubereitungen, in Behältnissen oder unmittelbaren Umschliessungen mit einem Inhalt von =< 2 kg, Milchbestandteile und kein anderes Fett als Milchfett enthaltend (ausg. solche in Form von Tafeln, Stangen oder Riegeln sowie Kakaopulver)	116 462	1 482 880	0%
1905.3114	Biskuits mit Zusatz von Süsstoffen, auch kakaohaltig, Milchfett enthaltend, mit einem Milchfettgehalt von > 1 %, jedoch =< 3 %	66 148	1 463 672	0%
1704.9010	Weisse Schokolade	141 986	1 099 370	0%
0406.9091	Halbhartkäse, a.n.g.	84 716	1 085 254	0%
1806.3212	Milchschokolade in Form von Tafeln, Stangen oder Riegeln, mit einem Gewicht von =< 2 kg, ungefüllt, mit einem Milchfettgehalt von > 3 %, jedoch =< 6 %	91 432	1 084 742	0%
1905.3220	Waffeln, auch kakaohaltig, mit Zusatz von Zucker oder anderen Süsstoffen (ausg. Waffeln mit einem Wassergehalt von > 10 %)	89 060	1 050 898	0%
0901.2200	Kaffee, geröstet, entkoffiniert	60 124	1 017 698	0%
1806.3290	Schokolade und andere kakaohaltige Lebensmittelzubereitungen, in Form von Tafeln, Stangen oder Riegeln, mit einem Gewicht von =< 2 kg, ungefüllt (ausg. Milchschokolade)	80 133	1 000 710	0%
2007.9929	Konfitüren, Fruchtgelees, Marmeladen, Fruchtmuse und Fruchtpasten, durch Kochen hergestellt, ohne Zusatz von Zucker oder anderen Süsstoffen (ausg. solche von Zitrusfrüchten oder tropischen Früchten sowie homogenisierte Zubereitungen der Position 2007.1000)	177 109	957 780	0%
1806.2015	Mischungen, kakaohaltig, mit Milchfett- von > 1,5 % bis 11 % und Milchbestandteilegehalt von > 20 %, in Blöcken oder Stangen mit einem Gewicht von > 2 kg oder flüssig, pastenförmig, als Pulver, Granulat oder in ähnlicher Form, in Behältnissen oder unmittelbaren Umschliessungen mit einem Inhalt von > 2 kg (ausg. Kakaopulver)	237 925	956 906	0%
0902.3000	Tee, schwarz [fermentiert] und teilweise fermentierter Tee, auch aromatisiert, in unmittelbaren Umschliessungen mit einem Inhalt von =< 3 kg	11 203	896 386	0%
1704.9042	Geformte Zuckerwaren, ohne Kakaogehalt, ohne Milch- und Pflanzenfett, mit einem Saccharosegehalt von > 50 %, jedoch =< 70 % (ausg. Kaugummi, weisse Schokolade, Zuckerwaren mit Früchten und Zuckerwaren aus Süssholzsafte)	83 218	740 026	0%
1806.3111	Schokolade und andere kakaohaltige Lebensmittelzubereitungen, in Form von Tafeln, Stangen oder Riegeln, mit einem Gewicht von =< 2 kg, gefüllt, Milchbestandteile und anderes Fett als Milchfett enthaltend, mit oder ohne Milchfett	32 470	721 701	0%
2309.1029	Hunde- und Katzenfutter, in Aufmachungen für den Einzelverkauf, in luftdicht verschlossenen Behältnissen, kein Milch- oder Molkepulver enthaltend (ausg. Backfutter)	666	704 978	0%
2106.9099	Lebensmittelzubereitungen, kein Fett enthaltend, a.n.g.	21 076	702 961	0%
2204.2129	Weisser Naturwein, einschl. mit Alkohol angereicherter Wein, und Traubenmost, dessen Gärung durch Zusatz von Alkohol verhindert oder unterbrochen worden ist, in Behältnissen von =< 2 l, ausserhalb der Zollkontingente (ausg. Schaumwein)	16 167	570 536	0%
1806.9069	Schokolade und andere kakaohaltige Lebensmittelzubereitungen, in Behältnissen oder unmittelbaren Umschliessungen mit einem Inhalt von =< 2 kg, weder Milchbestandteile noch Fett enthaltend (ausg. solche in Form von Tafeln, Stangen oder Riegeln sowie Kakaopulver)	62 646	560 367	0%
2002.9010	Tomaten, ohne Essig oder Essigsäure zubereitet oder haltbar gemacht (ausg. Tomaten, ganz oder in Stücken), in Behältnissen von > 5 kg	78 475	540 962	0%
1806.2089	Schokolade und andere kakaohaltige Lebensmittelzubereitungen, flüssig, pastenförmig, als Pulver, Granulat oder in ähnlicher Form, in Behältnissen oder unmittelbaren Umschliessungen mit einem Inhalt von > 2 kg, weder Milchbestandteile noch Fett enthaltend (ausg. Kakaopulver)	75 114	539 105	0%
2204.1000	Schaumwein aus frischen Weintrauben	2 383	530 671	0%

10. Die 30 wichtigsten Agrarimportprodukte (Kap. 1-2 und 4-24) Japans aus der EU-28 im Jahre 2015

Quelle: Trade Map, International Trade Centre, www.intracen.org/marketanalysis
Die bilateralen Handelsströme wurden von Japan dokumentiert



HS6	Text	1000 CHF (cif)	Total CHF = 100
TOTAL		6 742 481	100%
0203.29	Fleisch von Schweinen, gefroren (ausg. ganze oder halbe Tierkörper sowie Schinken oder Schultern und Teile davon, mit Knochen)	1 131 509	17%
2402.20	Zigaretten, Tabak enthaltend	812 316	12%
2204.21	Naturwein aus frischen Weintrauben, einschl. mit Alkohol angereicherter Wein, und Traubenmost, dessen Gärung durch Zusatz von Alkohol verhindert oder unterbrochen worden ist, in Behältnissen mit einem Inhalt von ≤ 2 l (ausg. Schaumwein)	616 564	9%
2204.10	Schaumwein aus frischen Weintrauben	397 563	6%
1509.10	Olivöl und seine Fraktionen, unbehandelt, aus den Früchten des Olivenbaumes ausschl. durch mechanische oder physikalische Verfahren ohne Beeinträchtigung des Oels gewonnen	218 362	3%
2208.30	Whisky	189 576	3%
0406.90	Käse (ausg. Frischkäse, Quark, Schmelzkäse, Käse mit Schimmelbildung im Teig oder mit Marmorierung sowie Käse, gerieben oder in Pulverform)	171 602	3%
2309.10	Hunde- und Katzenfutter, in Aufmachungen für den Einzelverkauf	134 127	2%
2309.90	Zubereitungen von der zur Tierfütterung verwendeten Art (ausg. Hunde- und Katzenfutter, in Aufmachungen für den Einzelverkauf)	133 427	2%
1107.10	Malz, ungeröstet	132 158	2%
2106.90	Nahrungsmittelzubereitungen, a.n.g.	129 170	2%
2201.10	Mineralwasser und kohlenensäurehaltiges Wasser, ohne Zusatz von Zucker, anderen Süßmitteln oder	119 419	2%
1003.90	Gerste (ausg. Gerste zur Aussaat)	103 947	2%
1902.19	Teigwaren, weder gekocht oder gefüllt noch in anderer Weise zubereitet, keine Eier enthaltend	89 751	1%
2002.10	Tomaten, ganz oder in Stücken, ohne Essig oder Essigsäure zubereitet oder haltbar gemacht	83 862	1%
1806.32	Schokolade und andere kakaohaltige Lebensmittelzubereitungen, in Form von Tafeln, Stangen oder Riegeln, mit einem Gewicht von ≤ 2 kg, ungefüllt	74 184	1%
2208.20	Branntwein aus Traubenwein oder -trester	64 706	1%
2208.70	Liköre	63 759	1%
0406.10	Frischkäse [nichtgereifter Käse], einschl. Molkenkäse, und Quark	58 564	1%
1509.90	Olivöl und seine Fraktionen, aus den Früchten des Olivenbaumes ausschl. durch mechanische oder physikalische Verfahren ohne Beeinträchtigung des Öls gewonnen, behandelt, jedoch chem. unmodifiziert	57 013	1%
2002.90	Tomaten, ohne Essig oder Essigsäure zubereitet oder haltbar gemacht (ausg. Tomaten, ganz oder in Stücken)	56 795	1%
2004.10	Kartoffeln, ohne Essig oder Essigsäure zubereitet oder haltbar gemacht, gefroren (ausg. Produkte mit Zucker haltbar gemacht)	56 457	1%
1905.90	Backwaren, auch kakaohaltig, Hostien, leere Oblatenkapseln der für Arzneiwaren verwendeten Art, Siegeloblaten, getrocknete Teigblätter aus Mehl oder Stärke und ähnliche Waren (ausg. Knäckebröt, Lebkuchen, Biskuits mit Zusatz von Süßstoffen, Waffeln mit einem Wassergehalt von ≤ 10 %, Zwieback, geröstetes Brot und ähnliche geröstete Waren)	49 609	1%
1704.90	Zuckerwaren ohne Kakaogehalt, einschl. weisse Schokolade (ausg. Kaugummi)	48 679	1%
0601.10	Bulben, Zwiebeln, Knollen, Wurzelknollen und Wurzelstöcke, ruhend (ausg. Waren zu Ernährungszwecken sowie Zichorienpflanzen und -wurzeln)	46 998	1%
0101.21	Zuchtpferde, reinrassig, lebend	37 781	1%
0207.45	Teile und genießbare Stücke und Schlachtnebenprodukte von Enten (Hausgeflügel), gefroren	36 838	1%
1302.20	Pektinstoffe, Pektinate und Pektate	36 657	1%
1806.31	Schokolade und andere kakaohaltige Lebensmittelzubereitungen, in Form von Tafeln, Stangen oder Riegeln, mit einem Gewicht von ≤ 2 kg, gefüllt	36 628	1%
1702.11	Lactose, fest, und Lactosesirup, ohne Zusatz von Aroma- oder Farbstoffen, mit einem Lactosegehalt ≥ 99 %, als wasserfreie, auf die Trockensubstanz bezogene Lactose berechnet	36 191	1%

11. Agrarhandelsbilanzen der Schweiz mit Japan und der Welt

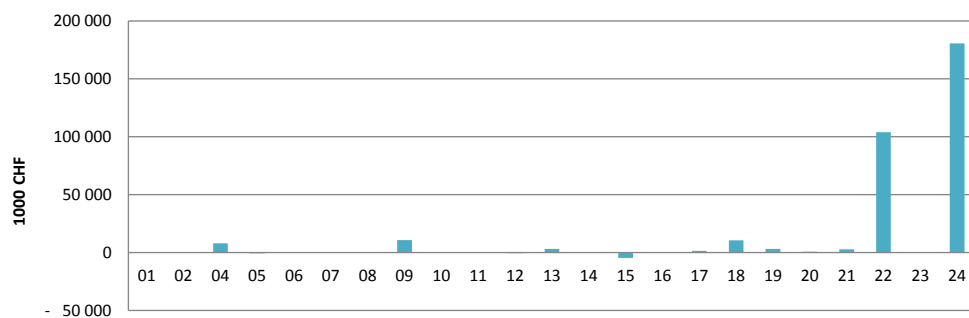


Quelle: Trade Map, International Trade Centre, www.intracen.org/marketanalysis

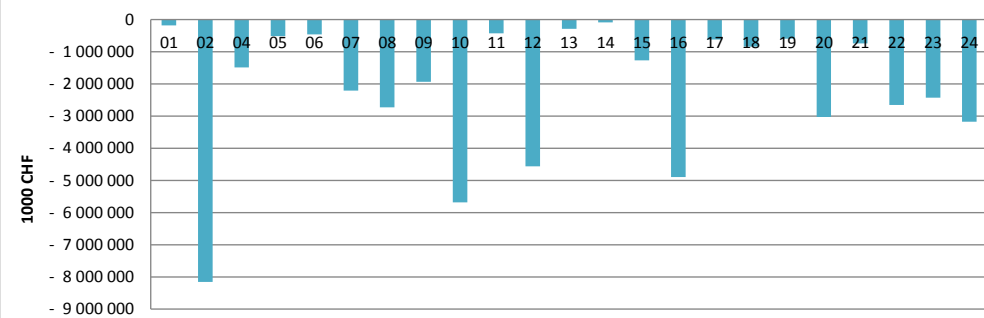
Einheit: 1 000 CHF

Produktcode	Text	Handelsbilanz der Schweiz mit Japan			Handelsbilanz Japans			Handelsbilanz der Schweiz		
		2013	2014	2015	2013	2014	2015	2013	2014	2015
TOTAL	Alle Produkte (landwirtschaftliche und nichtlandwirtschaftliche)	2 685 605	2 737 940	3 248 306	- 109 372 145	- 111 457 431	- 1 017 047	34 140 127	32 981 872	37 306 194
TOTAL	Landwirtschaft (Kapitel 1-2 und 4-24)	259 004	319 220	318 967	- 54 909 149	- 51 669 401	- 48 980 928	- 2 887 207	- 2 721 220	- 2 519 319
01	Lebende Tiere	- 225	- 184	- 5	- 170 874	- 172 905	- 180 726	- 58 748	- 68 762	- 62 729
02	Fleisch und geniessbare Schlachtnieberzeugnisse	32	- 207	- 320	- 8 045 444	- 8 686 794	- 8 156 939	- 643 950	- 647 063	- 608 693
04	Milch und Molkereierzeugnisse; Vogeleier; natürlicher Honig; geniessba	6 457	8 581	7 930	- 1 480 685	- 1 615 056	- 1 490 779	73 402	142 575	144 301
05	Andere Waren tierischen Ursprungs, anderweit weder genannt noch int	- 6	- 6	- 758	- 662 583	- 660 562	- 516 507	- 47 162	- 35 836	- 34 268
06	Lebende Pflanzen und Waren des Blumenhandels	- 190	- 7	- 9	- 501 178	- 476 940	- 463 795	- 590 390	- 572 778	- 521 965
07	Gemüse, Pflanzen, Wurzeln und Knollen, zu Ernährungszwecken	- 37	- 65	- 56	- 2 295 557	- 2 198 359	- 2 208 054	- 640 939	- 594 732	- 578 908
08	Geniessbare Früchte; Schalen von Zitrusfrüchten oder von Melonen	- 9	- 7	- 21	- 2 652 557	- 2 619 214	- 2 729 840	- 1 121 980	- 1 125 009	- 1 219 708
09	Kaffee, Tee, Mate und Gewürze	10 669	9 078	10 748	- 1 858 174	- 1 738 680	- 1 937 905	1 329 514	1 306 932	1 142 942
10	Getreide	- 96	- 144	- 178	- 7 919 584	- 6 311 909	- 5 684 417	- 323 649	- 319 050	- 285 189
11	Müllereierzeugnisse; Malz; Stärke; Inulin; Kleber von Weizen	- 15	- 27	- 36	- 443 405	- 440 026	- 425 502	- 79 773	- 78 465	- 72 083
12	Olsaaten und ölhaltige Früchte; verschiedene Samen und Früchte; Pfl	- 931	- 855	- 600	- 5 200 463	- 4 715 390	- 4 564 370	- 230 073	- 227 087	- 213 090
13	Gummi, Harze und andere Pflanzensäfte und Pflanzenauszüge	2 967	2 897	3 078	- 315 749	- 300 533	- 285 087	37 210	37 667	25 131
14	Flechtstoffe und andere Waren pflanzlichen Ursprungs, anderweit wede	1	- 5	- 1	- 89 292	- 74 222	- 86 155	- 5 698	- 5 669	- 3 322
15	Tierische und pflanzliche Fette und Oele; Erzeugnisse ihrer Spaltung; z	- 3 222	- 6 977	- 4 543	- 1 225 500	- 1 206 612	- 1 269 502	- 281 547	- 281 710	- 265 686
16	Zubereitungen von Fleisch, Fischen, Krebstieren, Weichtieren oder and	- 2	83	- 3	- 5 355 236	- 5 016 735	- 4 898 169	- 368 163	- 368 906	- 342 377
17	Zucker und Zuckerwaren	1 879	1 592	1 563	- 869 911	- 765 806	- 620 212	- 154 243	- 132 502	- 55 523
18	Kakao und Zubereitungen aus Kakao	8 699	9 777	10 581	- 806 256	- 893 909	- 843 053	325 854	257 301	256 771
19	Zubereitungen auf der Grundlage von Getreide, Mehl, Stärke oder Milc	3 978	3 660	3 135	- 928 746	- 828 842	- 596 427	- 7 369	- 31 976	- 15 837
20	Zubereitungen von Gemüse, Früchten oder anderen Pflanzenteilen	2 623	1 399	823	- 3 423 401	- 3 133 219	- 3 026 746	- 394 288	- 408 243	- 416 575
21	Verschiedene Lebensmittelzubereitungen	3 381	3 386	2 827	- 979 189	- 925 835	- 738 912	361 110	362 235	366 751
22	Getränke, alkoholhaltige Flüssigkeiten und Essig	69 302	82 694	103 857	- 2 914 567	- 2 830 734	- 2 654 052	- 38 228	33 913	216 112
23	Rückstände und Abfälle der Lebensmittelindustrie; zubereitete Tierfutte	594	825	407	- 2 801 853	- 2 776 684	- 2 425 420	- 310 372	- 284 534	- 271 342
24	Tabak und verarbeitete Tabakersatzstoffe	153 155	203 732	180 548	- 3 968 945	- 3 280 435	- 3 178 359	282 275	320 479	295 968

Handelsbilanz der Schweiz mit Japan im Jahr 2015



Handelsbilanz Japans mit der Welt im Jahr 2015



12. Zölle, die von Japan auf Importe von Agrarprodukten mit Ursprung in der Schweiz erhoben werden (auf Basis der Daten von 2015)

Quelle: Market Access Map, International Trade Centre, www.intracen.org/marketanalysis



HS02	Text	Anzahl der Tariflinien	Wertzoll (geschätzt)
01	Lebende Tiere	60	22%
02	Fleisch und geniessbare Schlachtnebenerzeugnisse	121	39%
04	tierischen Ursprungs, anderweit weder genannt noch inbegriffen	104	60%
05	Andere Waren tierischen Ursprungs, anderweit weder genannt noch inbegriffen	32	0%
06	Lebende Pflanzen und Waren des Blumenhandels	20	0%
07	Gemüse, Pflanzen, Wurzeln und Knollen, zu Ernährungszwecken	128	8%
08	Geniessbare Früchte; Schalen von Zitrusfrüchten oder von Melonen	112	7%
09	Kaffee, Tee, Mate und Gewürze	80	1%
10	Getreide	58	53%
11	Müllereierzeugnisse; Malz; Stärke; Inulin; Kleber von Weizen	80	58%
12	Gewerbe- oder Heilgebrauch; Stroh und Futter	79	10%
13	Gummis, Harze und andere Pflanzensäfte und Pflanzenauszüge	21	1%
14	noch inbegriffen	16	0%
15	Speisefette; Wachse tierischen oder pflanzlichen Ursprungs	91	3%
16	wirbellosen Wassertieren	120	10%
17	Zucker und Zuckerwaren	49	34%
18	Kakao und Zubereitungen aus Kakao	27	19%
19	Backwaren	132	28%
20	Zubereitungen von Gemüse, Früchten oder anderen Pflanzenteilen	262	10%
21	Verschiedene Lebensmittelzubereitungen	94	22%
22	Getränke, alkoholhaltige Flüssigkeiten und Essig	58	5%
23	Rückstände und Abfälle der Lebensmittelindustrie; zubereitete Tierfutter	42	0%
24	Tabak und verarbeitete Tabakersatzstoffe	12	1%
29	Organische chemische Erzeugnisse	442	0%
33	Etherische Oele und Resinoide; zubereitete Riech-, Körperpflege- oder Schönheitsmittel	48	0%
35	Eiweissstoffe; Erzeugnisse auf der Grundlage modifizierter Stärken; Klebstoffe; Enzyme	22	3%
38	Verschiedene Erzeugnisse der chemischen Industrie	112	0%
41	Häute, Felle (andere als Pelzfelle) und Leder	123	4%
43	Pelzfelle und künstliches Pelzwerk; Waren daraus	30	11%
50	Seide	35	21%
51	Wolle, feine oder grobe Tierhaare; Garne und Gewebe aus Rosshaar	68	0%
52	Baumwolle	385	0%
53	Andere pflanzliche Spinnstoffe; Papiergarne und Gewebe aus Papiergarnen	28	0%