



Schweizerische Eidgenossenschaft
Confédération suisse
Confederazione Svizzera
Confederaziun svizra

Eidgenössisches Departement für Wirtschaft,
Bildung und Forschung WBF

Bundesamt für Landwirtschaft BLW
Fachbereich Internationale Handelspolitik

19.05.2016



Kanada

Agrarstatistik

1. Wirtschaftliche Kennzahlen und Agrarhandel
2. Landwirtschaftliche Kennzahlen
3. Produzentenpreise
4. Handelspartner
5. Importe der Schweiz aus Kanada
6. Die Top-30 der aus Kanada in die Schweiz exportierten Produkte
7. Die Top-30 der aus Kanada in die EU-27 exportierten Produkte
8. Exporte aus der Schweiz mit dem Ziel Kanada
9. Die Top-30 der Exporte aus der Schweiz mit dem Ziel Kanada
10. Die Top-30 der aus der EU-27 nach Kanada exportierten Produkte
11. Handelsbilanz der Schweiz mit Kanada
12. Durch Kanada angewandte Zollsätze für Produkte, die aus der Schweiz importiert werden


Jean Girardin
Mattenhofstrasse 5, 3003 Bern
Tel. +41 58 462 25 10, Fax +41 58 462 26 34
jean.girardin@blw.admin.ch
www.blw.admin.ch

1. Wirtschaftliche Kennzahlen und Agrarhandel

Kanada


Wirtschaftliche Indikatoren

	2011	2012	2013	Quelle
Allgemeine Indikatoren : folgen Sie dem Link und klicken Sie auf "Auswahl" für das gewünschte Land.	www.wto.org > Home > Resources > Documents and Statistics > Statistics database > Trade profiles			WTO-Sekretariat
Fläche (km²)	9 984 670	9 984 670	9 984 670	Weltbank (World Development Indicators)
Bevölkerung (Mio.)	34.30	34.70	35.10	
BIP (zu laufenden Preisen, in Milliarden US\$)	1 789	1 833	1 839	
BIP pro Kopf (zu laufenden Preisen, in US\$)	52 145	52 818	52 393	
BIP Wachstum (reales in %)	3.0	1.9	2.0	Internationaler Währungsfonds (World Economic Outlook)
Inflation (%)	2.9	1.5	1.0	
Aktuelle Zahlungsbilanz (% des BIP)	-2.7	-3.3	-3.0	
Arbeitslosenquote (%)	7.5	7.3	7.1	
Exporte von Waren und Dienstleistungen (% BIP)	31	30	30	
Importe von Waren und Dienstleistungen (% BIP)	32	32	32	
Außenhandel (% BIP)	51	51	51	Weltbank (World Development Indicators)
Landwirtschaft, Wertschöpfung (% des BIP)	
Industrie, Wertschöpfung (% des BIP)	
Dienstleistungen, Wertschöpfung (% des BIP)	

 Schweiz
2013
41 285
8.04
686
85 318
1.9
-0.2
10.7
3.2
72
60
63
0.7
25.7
73.6

Agrarhandel (Mio. CHF)

Welt	2013	2014	2015 prov.	Quelle
Kanada importiert aus der Welt	31 599	32 282	32 503	Berechnungen des International Trade Centre (ITC), basierend auf COMTRADE (UN) Statistiken
Kanada exportiert in die Welt	41 093	42 681	41 934	
Handelsbilanz	9 493	10 399	9 431	

 Schweiz
2015
11 271
9 347
- 1 924

Schweiz

Importe aus Kanada	79.00	81.28	73.30	Berechnungen des International Trade Centre (ITC), basierend auf COMTRADE (UN) Statistiken
Exporte nach Kanada	212.88	194.81	202.23	
Handelsbilanz	133.88	113.53	128.93	


Agrarhandel mit der Schweiz (in Mio. CHF, 2015 prov.)



2. Landwirtschaftliche Kennzahlen

Kanada

Quellen: Weltbank sowie Ernährungs- und Landwirtschaftsorganisation der Vereinten Nationen (FAO)

Indikator	2011	2012	2013	 Schweiz 2012
Fläche (km²)	9 984 670	9 984 670	9 984 670	41 285
Landfläche unter 5 m ü.M. (% der Fläche)
Waldfläche (% der Fläche)	34	34	..	32
Waldfläche (km²)	3 101 340	3 101 340	..	12 492
Landwirtschaftliche Nutzfläche (% der Fläche)	7	7	..	39
Landwirtschaftliche Nutzfläche (km²)	625 970	653 460	..	15 287
genutzten Fläche)
Ackerland (% der Fläche)	5	5	..	10
Ackerland (ha pro Person)	1.25	1.32	..	0.05
Ackerland (ha)	42 968 000	45 915 000	..	403 800
Permanente Anbauflächen (% der Fläche)	0.5	0.5	..	0.6
Fläche (km²)	9 093 510	9 093 510	9 093 510	39 516
Durchschnittliche Niederschläge (mm pro Jahr)	..	537	..	1 537
Index tierische Produktion (2004-2006 = 100)	95	88	85	106
Index Ernteerträge (2004-2006 = 100)	108	120	142	99
Index Lebensmittelproduktion (2004-2006 = 100)	108	110	115	104
Getreideproduktion (t)	47 271 300	51 781 300	66 372 400	922 645
Getreideertrag (kg pro ha)	3 527	3 625	4 170	6 272
Dürren, Überschwemmungen, extreme Temperaturen (% der Bevölkerung, Durchschnitt 1990-2009)
Landfläche für Getreideanbau (ha)	13 403 800	14 285 500	15 917 100	147 116
Düngerverbrauch (in % der Düngerproduktion)	26	27
Düngerverbrauch (kg pro ha Ackerland)	81	74	..	209
Landwirtschaftliche Maschinen, Traktoren
Landwirtschaftliche Maschinen, Traktoren pro 100 km² Ackerland
Wachstum der ländlichen Bevölkerung (% pro Jahr)	0.05	0.24	0.19	0.92
(%)
Beschäftigten)	3.5
beschäftigten Frauen)	2.9
beschäftigten Männer)	4.0
Export von Agrarrohstoffen (% der Warenexporte)	4.05	3.98	4.19	0.24
Lebensmittelexporte (% der Warenexporte)	10.6	11.1	10.7	3.77
Import von Agrarrohstoffen (% der Warenimporte)	1.01	0.95	0.93	0.84
Lebensmittelimporte (% der Warenimporte)	7.3	7.4	7.6	5.69
Ländliche Bevölkerung (% der Gesamtbevölkerung)	19	19	19	26
Ländliche Bevölkerung	6 485 634	6 501 081	6 513 385	2 100 056
Bevölkerung wohnhaft auf Landflächen unter 5 Meter m ü.M. (% der Gesamtbevölkerung)
Anteil de Bevölkerung unter der Armutsgrenze (% der ländlichen Bevölkerung)
Verbesserte Wasserversorgung im ländlichen Raum (% der ländlichen Bevölkerung mit Zugang)	99	99	..	100
Landwirtschaftliche Wertschöpfung pro Arbeitskraft (mit seit 2005 konstantem US \$)	27 495

3. Produzentenpreise (*) (US\$ / t)

Kanada

Quelle: FAO

Produkt	2008	2009	2010	2011	2012
Aprikosen	1 405	1 169	1 364	1 585	1 390
Aubergine					
Hafer	185	129	146	206	205
Beeren, anderweitig nicht genannt					
Zuckerrüben					
Weizen	274	192	177	237	257
Rinder, Lebendgewicht	1 623	1 490	1 730	2 159	2 311
Zuckerrohr					
Ziegen, Lebendgewicht					
Karotten und Rüben	236	222	236	240	235
Johannisbeeren					
Getreidemischungen					
Kirschen	3 409	2 348	3 439	3 319	2 990
Pferd, Lebendgewicht					
Kohl und andere Kreuzblütler	295	249	310	374	383
Blumenkohl und Broccoli	673	632	725	778	780
Quitten					
Raps	467	375	406	537	565
Salat- und Gewürzgerken	452	447	468	544	603
Spinat	1 255	1 242	1 422	1 680	1 687
Tabak, unverarbeitet	4 339	4 079	4 631	4 990	4 610
Erdbeeren	2 818	3 107	3 455	3 549	3 561
Himbeeren	2 640	2 150	2 358	2 356	2 172
Sonnenblumenkerne	535	510	437	582	645
Ölsaaten, anderweitig nicht genannt					
Sauerkirschen	589	472	452	625	
Stachelbeeren					
Bohnen, frisch	468	485	649	704	624
Hopfen					
Palmöl					
Kiwi					
Wolle, roh	562				
Schafvollmilch, frisch					
Büffelvollmilch, frisch					
Ziegenvollmilch, frisch					
Kuhvollmilch, frisch	656	625	700	757	743
Kopfsalat und Chiorée	618	718	831	780	799
Kaninchen, Lebendgewicht					
Gemüse, frisch, anderweitig nicht genannt					
Lupinen					
Mais	187	159	167	238	258
Mais, frisch	255	291	304	341	357
Natürlicher Honig	3 036				
Blaubeeren	1 612	950	1 722	1 951	2 053
Nüsse, ungeschält					
Hühnereier in der Schale	1 763	1 663	1 798	2 049	2 161
Zwiebeln (und Schalotten), frisch					
Gerste	207	165	142	195	238
Schafe, Lebendgewicht	1 051	1 086	1 584	1 823	1 631
Pfirsiche und Nektarinen	1 254	1 025	1 063	1 422	1 493
Birnen	821	757	719	915	774
Erbsen, frisch	312	384	356	407	477
Äpfel	384	362	398	408	506
Kartoffeln	210	235	246	266	272
Schweine, Lebendgewicht	1 017	914	1 205	1 439	1 378
Hühner, Lebendgewicht	1 799	1 711	1 825	2 162	2 230
Pflaumen und Schlehen	1 317	1 593	1 482	1 855	1 852
Trauben	1 383	1 279	1 416	1 429	1 513
Roggen	243	153	155	218	236
Sojabohne	389	361	373	446	495
Tomaten	126	152	157	173	171
Triticale					
Rindfleisch					
Ziegenfleisch					
Pferdefleisch					
Trutenfleisch					
Wildfleisch					
Kaninchenfleisch					
Schweinefleisch					
Geflügelfleisch					
Schafffleisch					

Produkt	Schweiz		
	2010	2011	2012
Aprikosen	2 625	3 169	3 000
Aubergine			
Hafer	275	315	300
Beeren, anderweitig nicht genannt	10 216	11 938	11 303
Zuckerrüben	69	75	64
Weizen	450	519	504
Rinder, Lebendgewicht	4 200	4 938	4 761
Zuckerrohr			
Ziegen, Lebendgewicht	4 623	5 415	4 659
Karotten und Rüben	682	587	703
Johannisbeeren	4 586	5 408	5 104
Getreidemischungen			
Kirschen	3 348	3 363	4 088
Pferd, Lebendgewicht	2 396	2 799	2 650
Kohl und andere Kreuzblütler	1 203	1 406	1 399
Blumenkohl und Broccoli	2 055	2 234	2 122
Quitten	1 090	1 020	1 270
Raps	738	960	909
Salat- und Gewürzgerken	1 687	1 798	1 784
Spinat	587	925	938
Tabak, unverarbeitet	14 959	17 330	16 440
Erdbeeren	6 014	6 994	6 624
Himbeeren	10 702	12 648	12 348
Sonnenblumenkerne	781	1 018	981
Ölsaaten, anderweitig nicht genannt			
Sauerkirschen			
Stachelbeeren	4 586	5 408	5 104
Bohnen, frisch	1 168	1 303	1 254
Hopfen	8 075	9 427	8 926
Palmöl			
Kiwi	1 923	2 360	2 234
Wolle, roh	402	654	786
Schafvollmilch, frisch			
Büffelvollmilch, frisch			
Ziegenvollmilch, frisch	581	687	628
Kuhvollmilch, frisch	581	687	628
Kopfsalat und Chiorée	2 456	2 675	2 766
Kaninchen, Lebendgewicht	7 245	6 578	6 818
Gemüse, frisch, anderweitig nicht genannt	1 764	1 872	1 815
Lupinen	371	413	388
Mais	321	343	331
Mais, frisch			
Natürlicher Honig	15 963	18 635	18 163
Blaubeeren			
Nüsse, ungeschält	2 958	3 535	3 347
Hühnereier in der Schale	4 689	5 507	5 238
Zwiebeln (und Schalotten), frisch	3 613	4 483	4 141
Gerste	310	361	335
Schafe, Lebendgewicht	3 805	4 827	4 624
Pfirsiche und Nektarinen	3 846	5 056	4 787
Birnen	1 090	1 020	1 270
Erbsen, frisch	689	829	763
Äpfel	941	1 015	1 077
Kartoffeln	461	516	491
Schweine, Lebendgewicht	2 467	2 749	2 506
Hühner, Lebendgewicht	2 354	2 721	2 582
Pflaumen und Schlehen	1 714	1 464	1 868
Trauben	3 201	3 644	3 370
Roggen	348	401	385
Sojabohne			
Tomaten	2 371	2 426	2 397
Triticale	303	343	335
Rindfleisch	8 115	9 502	9 155
Ziegenfleisch	8 026	9 400	8 088
Pferdefleisch	4 454	5 202	4 926
Trutenfleisch			
Wildfleisch			
Kaninchenfleisch	16 855	20 201	19 720
Schweinefleisch	3 209	3 575	3 259
Geflügelfleisch			
Schafffleisch	8 325	10 562	10 119

(*) Hinweis: Im vorliegenden durch die FAO publizierten internationalen Preisvergleich ist zu berücksichtigen, dass die Definitionen und Angaben für ein Produkt (Qualität, Verpackung, Verkäufe, Käufer, etc.) in den berücksichtigten Ländern erheblichen Differenzen unterliegen können.

Erklärung : [] = offizielle Angaben | F = Schätzung der FAO | Fc = berechneter Wert

4. Die Handelspartner Kanadas für Agrarerzeugnisse (Kap. 1-2 und 4-24) im Jahr 2014



Quelle: Trade Map, International Trade Centre, www.intracen.org/marketanalysis

Lieferländer			
N.	Partner	1'000 CHF	%
1	Welt	32 503 073	100%
2	USA	19 585 700	60%
3	Mexiko	1 579 448	5%
4	Italien	824 853	3%
5	China	764 440	2%
6	Frankreich	704 817	2%
7	Brasilien	612 110	2%
8	Chile	484 818	1%
9	Thailand	482 317	1%
10	Australien	475 193	1%
11	Ver. Königreich	407 086	1%
12	Neuseeland	356 602	1%
13	Guatemala	336 271	1%
14	Indien	334 362	1%
15	Kolumbien	326 044	1%
16	Spanien	295 777	1%
17	Deutschland	294 352	1%
18	Peru	281 694	1%
19	Niederlande	270 525	1%
20	Vietnam	215 843	1%
21	Costa Rica	207 182	1%
22	Türkei	199 979	1%
23	Argentinien	197 874	1%
24	Ecuador	190 585	1%
25	Belgien	189 313	1%
26	Schweiz	184 810	1%
27	Elfenbeinküste	164 568	1%
28	Malaysia	162 169	0%
29	Südafrika	151 945	0%
30	Philippinen	149 206	0%
31	Indonesien	137 004	0%
32	Irland	124 823	0%
33	Marokko	101 585	0%
34	Dänemark	100 371	0%
35	Honduras	96 106	0%
36	Polen	89 166	0%
37	Canada Metadata	85 761	0%
38	Korea (Süd)	72 890	0%
39	Japan	70 984	0%
40	Griechenland	68 912	0%
41	Uruguay	64 890	0%
42	Portugal	63 880	0%
43	Taiwan	62 865	0%
44	Schweden	55 134	0%
45	Israel	53 879	0%
46	Nicaragua	51 502	0%
47	Dominik. Rep.	48 487	0%
48	El Salvador	38 040	0%
49	Sri Lanka	36 199	0%
50	Norwegen	35 304	0%

Empfängerländer			
N.	Partner	1'000 CHF	%
1	Welt	41 933 652	100%
2	USA	22 336 243	53%
3	China	3 897 852	9%
4	Japan	2 655 555	6%
5	Mexiko	1 307 932	3%
6	Indien	1 155 684	3%
7	Bangladesch	568 064	1%
8	Italien	543 769	1%
9	Indonesien	487 213	1%
10	Emirate, Arab.	477 932	1%
11	Hongkong	427 627	1%
12	Türkei	406 746	1%
13	Pakistan	400 473	1%
14	Peru	387 857	1%
15	Algerien	364 300	1%
16	Venezuela	353 934	1%
17	Ver. Königreich	350 816	1%
18	Korea (Süd)	337 227	1%
19	Kolumbien	298 348	1%
20	Philippinen	276 587	1%
21	Niederlande	274 876	1%
22	Belgien	273 357	1%
23	Sri Lanka	211 947	1%
24	Frankreich	206 517	0%
25	Deutschland	194 561	0%
26	Nigeria	186 520	0%
27	Marokko	177 788	0%
28	Chile	174 000	0%
29	Australien	171 910	0%
30	Vietnam	161 708	0%
31	Taiwan	155 981	0%
32	Saudi-Arabien	155 889	0%
33	Ecuador	155 092	0%
34	Thailand	152 092	0%
35	Malaysia	147 758	0%
36	Aegypten	131 031	0%
37	Kuba	121 597	0%
38	Spanien	116 738	0%
39	Ghana	96 578	0%
40	Südafrika	92 665	0%
41	Sudan	84 884	0%
42	Iran	67 191	0%
43	Singapur	67 121	0%
44	Tunesien	66 630	0%
45	Neuseeland	63 810	0%
46	Irland	60 170	0%
47	Costa Rica	56 805	0%
48	Norwegen	54 904	0%
49	Irak	50 809	0%
50	Brasilien	50 294	0%

Handelsbilanz		
N.	Partner	1'000 CHF
1	Welt	9 430 579
2	China	3 133 412
3	USA	2 750 543
4	Japan	2 584 571
5	Indien	821 322
6	Bangladesch	565 286
7	Emirate, Arab.	465 567
8	Hongkong	403 923
9	Pakistan	370 582
10	Algerien	360 743
11	Venezuela	352 430
12	Indonesien	350 209
13	Korea (Süd)	264 337
14	Türkei	206 766
15	Nigeria	176 669
16	Sri Lanka	175 748
17	Saudi-Arabien	153 825
18	Philippinen	127 381
19	Aegypten	117 235
20	Kuba	112 892
21	Peru	106 164
22	Taiwan	93 116
23	Sudan	84 813
24	Belgien	84 044
25	Marokko	76 203
26	Ghana	63 535
27	Singapur	51 076
28	Irak	50 635
29	Iran	47 389
30	Kamerun	43 754
31	Tunesien	42 396
32	Angola	30 849
33	Trinidad	27 034
34	Kuwait	25 433
35	Mosambik	23 629
36	Panama	21 402
37	Russische Föd.	19 854
38	Norwegen	19 600
39	Oman	19 288
40	Jordanien	11 704
41	Nepal	11 592
42	Tadschikistan	10 555
43	Bahamas	10 337
44	Senegal	9 271
45	Haiti	8 296
46	Gabun	7 698
47	Malawi	7 400
48	Kongo, Republik	6 948
49	Togo	6 778
50	Nied. Antillen	4 961

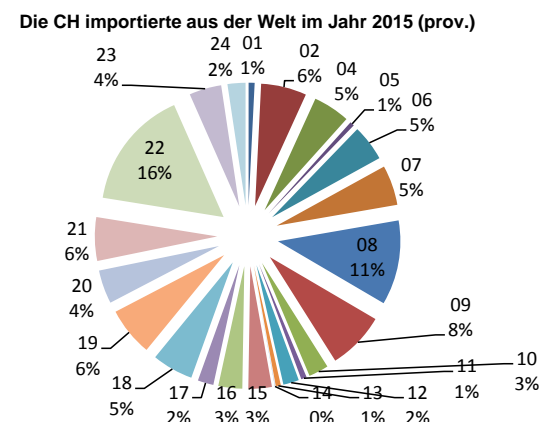
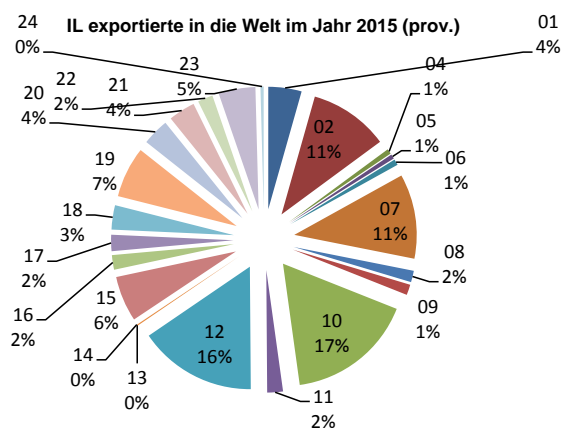
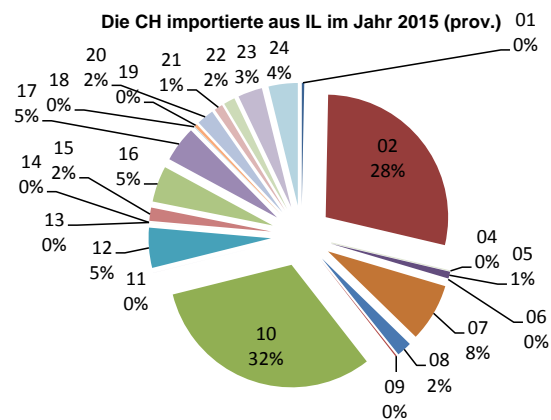
Hinweis : Die Spiegel-Daten, die auf Daten von den Partnerländern basieren, können sich von den Schweizer Daten unterscheiden. Die Gründe hierfür sind vielfältig. Zum Beispiel sind die Transportkosten und Versicherungen im deklarierten Einfuhrwert (cif: cost insurance freight) enthalten, aber im Wert der deklarierten Ausfuhr (fob: free on board) ausgeschlossen.

5. Agrarimporte aus Kanada in die Schweiz

Quelle: Trade Map, International Trade Centre, www.intracen.org/marketanalysis

Einheit: 1 000 CHF

Produktcode	Text	Die Schweiz importiert aus Kanada			Kanada exportiert in die Welt			Die Schweiz importiert aus der Welt		
		2013	2014	2015 prov.	2013	2014	2015 prov.	2013	2014	2015 prov.
TOTAL	Alle Produkte (landwirtschaftliche und nichtlandwirtschaftliche)	2 583 631	1 427 587	994 478	422 972 959	432 750 406	391 397 123	297 402 639	251 352 740	243 363 811
TOTAL	Landwirtschaft (Kapitel 1-2 und 4-24)	78 999	81 284	73 297	41 092 577	42 681 053	41 933 653	11 491 204	11 510 840	11 072 143
01	Lebende Tiere	266	103	236	1 690 078	2 233 902	1 841 651	93 711	90 975	87 516
02	Fleisch und geniessbare Schlachtnieberzeugnisse	28 977	22 576	20 783	4 245 385	4 797 375	4 405 922	708 553	712 752	666 207
04	Milch und Molkereierzeugnisse; Vogeleier; natürlicher Honig; geniessbar	108	83	1	333 737	335 091	281 147	592 301	594 838	536 381
05	Andere Waren tierischen Ursprungs, anderweit weder genannt noch inbe	771	726	667	225 767	250 988	252 457	81 397	74 981	64 305
06	Lebende Pflanzen und Waren des Blumenhandels	0	5	0	283 050	304 518	326 636	595 306	578 288	526 734
07	Gemüse, Pflanzen, Wurzeln und Knollen, zu Ernährungszwecken	3 109	5 010	5 637	3 960 003	4 064 318	4 685 803	646 354	600 792	584 605
08	Geniessbare Früchte; Schalen von Zitrusfrüchten oder von Melonen	1 966	1 893	1 476	532 212	537 000	633 090	1 136 881	1 139 983	1 236 662
09	Kaffee, Tee, Mate und Gewürze	112	97	125	482 482	493 999	580 507	745 250	747 477	840 628
10	Getreide	27 082	31 089	23 193	7 477 947	7 998 454	7 040 586	326 444	324 762	290 478
11	Müllereierzeugnisse; Malz; Stärke; Inulin; Kleber von Weizen	33	3	3	791 559	840 947	870 103	89 811	87 927	81 501
12	Oelisaaten und ölhaltige Früchte; verschiedene Samen und Früchte; Pfla	4 458	4 008	3 872	6 777 507	6 983 312	6 537 673	244 302	243 778	230 541
13	Gummis, Harze und andere Pflanzensäfte und Pflanzenauszüge	132	3	3	75 518	66 771	66 337	72 443	73 576	73 834
14	Flechtstoffe und andere Waren pflanzlichen Ursprungs, anderweit weder	0	0	0	1 201	1 267	1 381	5 957	5 826	3 453
15	Tierische und pflanzliche Fette und Oele; Erzeugnisse ihrer Spaltung; zu	210	449	1 278	3 121 192	2 551 356	2 521 777	369 243	356 861	342 175
16	Zubereitungen von Fleisch, Fischen, Krebstieren, Weichtieren oder ande	2 179	3 828	3 483	688 789	740 772	806 058	376 005	376 262	349 082
17	Zucker und Zuckerwaren	2 861	3 297	3 450	853 149	854 369	902 448	301 755	287 884	230 565
18	Kakao und Zubereitungen aus Kakao	24	31	37	1 039 544	1 131 861	1 345 133	487 705	589 963	600 587
19	Zubereitungen auf der Grundlage von Getreide, Mehl, Stärke oder Milch;	53	311	282	2 541 680	2 622 009	2 817 759	757 233	775 419	711 937
20	Zubereitungen von Gemüse, Früchten oder anderen Pflanzenteilen	999	1 423	1 660	1 380 847	1 368 202	1 483 237	501 263	505 306	491 295
21	Verschiedene Lebensmittelzubereitungen	1 979	2 003	821	1 442 014	1 430 848	1 479 758	716 509	694 475	636 334
22	Getränke, alkoholhaltige Flüssigkeiten und Essig	1 297	1 174	1 102	950 698	825 820	838 786	1 877 616	1 847 626	1 753 808
23	Rückstände und Abfälle der Lebensmittelindustrie; zubereitete Tierfutter	1 944	1 874	2 363	2 002 735	2 082 701	2 039 333	500 054	503 338	470 968
24	Tabak und verarbeitete Tabakersatzstoffe	439	1 298	2 825	195 483	165 173	176 071	265 111	297 751	262 547



6. Die Top 30 der Agrarimporte (WTO-Definition) aus Kanada in die Schweiz, Importwert 2015 (prov.)

Quelle: Swiss-Impex



KN8	Text	Kg	CHF (cif)	Total CHF = 100
TOTAL		69 213 327	71 550 674	100%
1001.1921	Hartweizen, zur menschlichen Ernährung, innerhalb des Zollkontingents Nr. 26 eingeführt	52 924 992	20 872 724	29%
0205.0010	Fleisch von Pferden, Eseln, Maultieren oder Mauleseln, frisch, gekühlt oder gefroren, innerhalb des Zollkontingents Nr. 5 eingeführt	1 290 585	18 199 224	25%
2403.1900	Rauchtabak, auch mit beliebigem Gehalt an Tabakersatzstoffen (ausg. Wasserpfeifentabak)	314 785	2 782 464	4%
0712.3900	Pilze, genießbar, und Trüffeln, getrocknet, auch in Stücke oder Scheiben geschnitten, als Pulver oder sonst zerkleinert, jedoch nicht weiter zubereitet (ausg. Pilze der Gattung Agaricus, Judasohren [Aucicularia spp.] sowie Zitterlinge und Silberohren [Tremella spp.]])	10 093	2 279 921	3%
1702.2020	Ahornsirup, ohne Zusatz von Aroma- oder Farbstoffen	275 993	2 082 051	3%
1001.9921	Weizen und Mengkorn (ausg. Hartweizen), zur menschlichen Ernährung, innerhalb des Zollkontingents Nr. 27 eingeführt	5 987 814	1 944 165	3%
1207.5091	Senfsamen, auch geschrotet, zur menschlichen Ernährung	1 456 098	1 824 624	3%
0713.4019	Linzen, trocken und ausgelöst, ganz, unbearbeitet (ausg. solche zu Futterzwecken, zu technischen Zwecken sowie zur Herstellung von Bier)	1 263 666	1 745 578	2%
0201.3091	Fleisch von Rindern, ohne Knochen, frisch oder gekühlt (ausg. solches von Kälbern), innerhalb des Zollkontingents Nr. 5	45 833	1 731 635	2%
0811.9010	Heidelbeeren, auch in Wasser oder Dampf gekocht, gefroren, auch mit Zusatz von Zucker oder anderen Süßmitteln	461 214	1 398 198	2%
3503.0000	Gelatine, auch in quadratischen oder rechteckigen Blättern, auch an der Oberfläche bearbeitet oder gefärbt, und ihre Derivate; Hausenblase; andere Leime tierischen Ursprungs (ausg. für den Einzelverkauf als Leim aufgemacht und mit einem Gewicht des Inhalts von <= 1 kg sowie Kaseinleime der Position 3501)	108 017	1 380 490	2%
1704.9020	Zuckerwaren aller Art mit Früchten, einschl. Fruchtpasten, Nougat, Marzipan und dergleichen, ohne Kakaogehalt (ausg. Kaugummi und weisse Schokolade)	87 517	1 169 270	2%
2309.1029	Hunde- und Katzenfutter, in Aufmachungen für den Einzelverkauf, in luftdicht verschlossenen Behältnissen, kein Milch- oder Molkepulver enthaltend (ausg. Backfutter)	365 551	1 162 514	2%
1504.2091	Fette und Oele von Fischen und ihre Fraktionen, auch raffiniert, jedoch chemisch unmodifiziert, in Zisternen oder Metallfässern (ausg. Leberöle sowie Fette und Oele zu Futterzwecken)	110 701	1 089 911	2%
0713.3319	Gartenbohnen [Phaseolus vulgaris], trocken und ausgelöst, ganz, unbearbeitet (ausg. solche zu Futterzwecken, zu technischen Zwecken sowie zur Herstellung von Bier)	790 480	1 016 137	1%
1201.9091	Sojabohnen, auch geschrotet, zur menschlichen Ernährung (ausg. solche zur Herstellung von Oel)	822 125	780 743	1%
2106.9099	Lebensmittelzubereitungen, kein Fett enthaltend, a.n.g.	14 847	633 768	1%
2304.0010	Oelkuchen und andere feste Rückstände aus der Gewinnung von Sojaöl, auch gemahlen oder in Form von Pellets, zu Futterzwecken	656 065	608 084	1%
2203.0031	Bier aus Malz, in Glasflaschen von <= 2 l	276 677	552 476	1%
3504.0000	Peptone und ihre Derivate; andere Eiweissstoffe und ihre Derivate, a.n.g.; Hautpulver, auch chromiert	60 002	526 100	1%
0201.3099	Fleisch von Rindern, ohne Knochen, frisch oder gekühlt (ausg. solches von Kälbern), ausserhalb des Zollkontingents	21 377	465 556	1%
2005.8000	Zuckermais [Zea mays var. saccharata], ohne Essig oder Essigsäure zubereitet oder haltbar gemacht, ungefroren (ausg. Produkte mit Zucker haltbar gemacht)	175 784	465 159	1%
1209.2960	Samen von Wiesenlieschgras, zur Aussaat	162 750	449 655	1%
2008.9390	Moosbeeren und Preiselbeeren [Vaccinium macrocarpon, Vaccinium oxycoccos, Vaccinium vitis-idaea], zubereitet oder haltbar gemacht, auch mit Zusatz von Zucker, anderen Süßmitteln oder Alkohol (ausg. Pulpe ohne Zusatz von Zucker oder anderen Süsstoffen)	53 022	437 831	1%
0511.1010	Rindersperma, innerhalb des Zollkontingents Nr. 12 eingeführt	41	316 298	0%
0713.2019	Kichererbsen, trocken und ausgelöst, ganz, unbearbeitet (ausg. solche zu Futterzwecken, zu technischen Zwecken sowie zur Herstellung von Bier)	330 637	299 065	0%
2309.1010	Backfutter für Hunde und Katzen, in Aufmachungen für den Einzelverkauf	173 352	288 871	0%
2009.8110	Moosbeerensaft und Preiselbeerensaft [Vaccinium macrocarpon, Vaccinium oxycoccos, Vaccinium vitis-idaea], ungegoren, ohne Zusatz von Alkohol, ohne Zusatz von Zucker oder anderen Süßmitteln	75 666	284 379	0%
2309.1099	Hunde- und Katzenfutter, weder Milch- oder Molkepulver noch Produkte aus Sojabohnen oder > 10 % Fettstoff enthaltend, in Aufmachungen für den Einzelverkauf (ausg. Backfutter sowie Futter in luftdicht verschlossenen Behältnissen)	4 821	275 759	0%
2204.2141	Roter Naturwein, einschl. mit Alkohol angereicherter Wein, und Traubenmost, dessen Gärung durch Zusatz von Alkohol verhindert oder unterbrochen worden ist, in Behältnissen von <= 2 l, innerhalb des Zollkontingents Nr. 24 eingeführt (ausg. Schaumwein sowie Wein in gewöhnlichen Fiaschi von > 1 l)	19 610	208 149	0%

7. Die 30 wichtigsten Agrarexportprodukte (Kap. 1-2 und 4-24) Kanadas in die EU-28 im Jahre 2015 (prov.)

Quelle: Trade Map, International Trade Centre, www.intracen.org/marketanalysis
Die bilateralen Handelsströme wurden von Kanada dokumentiert



KN8	Text	1000 CHF (cif)	Total CHF = 100
TOTAL		2 224 608	100%
1001.19	Hartweizen (ausg. Hartweizen zur Aussaat)	452 212	20%
1201.90	Sojabohnen, auch geschrotet (ausg. Sojabohnen zur Aussaat)	369 737	17%
1001.99	Weizen und Mengkorn (ausg. Hartweizen und zur Aussaat)	185 557	8%
1205.10	Rübsen- oder Rapssamen mit geringem Gehalt an Erucasäure, auch geschrotet	129 618	6%
0713.40	Linsen, trocken und ausgelöst, auch geschält oder zerkleinert	111 147	5%
0713.33	Gartenbohnen [<i>Phaseolus vulgaris</i>], trocken und ausgelöst, auch geschält oder zerkleinert	82 988	4%
2309.10	Hunde- und Katzenfutter, in Aufmachungen für den Einzelverkauf	70 794	3%
1204.00	Leinsamen, auch geschrotet	64 669	3%
1702.20	Ahornzucker, fest, und Ahornsirup, ohne Zusatz von Aroma- oder Farbstoffen	58 553	3%
0811.90	Früchte und Nüsse, geniessbar, auch in Wasser oder Dampf gekocht, gefroren, auch mit Zusatz von Zucker oder anderen Süßmitteln (ausg. Erdbeeren, Himbeeren, Brombeeren, Maulbeeren, Loganbeeren, Johannisbeeren und Stachelbeeren)	57 831	3%
1605.21	Garnelen (Crevetten), zubereitet oder haltbar gemacht, nicht in luftdichten Behältnissen	49 305	2%
2106.90	Nahrungsmittelzubereitungen, a.n.g.	46 190	2%
1005.90	Mais (ausg. solcher zur Aussaat)	42 188	2%
1604.11	Lachse, zubereitet oder haltbar gemacht, ganz oder in Stücken (ausg. fein zerkleinerte Lachse)	31 887	1%
0713.39	Bohnen [<i>Vigna</i> spp., <i>Phaseolus</i> spp.], trocken und ausgelöst, auch geschält oder zerkleinert (ausg. Bohnen der Arten <i>Vigna mungo</i> [L.] Hepper oder <i>Vigna radiata</i> [L.] Wilczek, Adzukibohnen und Gartenbohnen [<i>Phaseolus vulgaris</i>])	29 989	1%
0205.00	Fleisch von Pferden, Eseln, Maultieren oder Mauleseln, frisch, gekühlt oder gefroren	27 757	1%
1008.30	Kanariensaat	27 229	1%
1905.90	Backwaren, auch kakaohaltig, Hostien, leere Oblatenkapseln der für Arzneiwaren verwendeten Art, Siegeloblaten, getrocknete Teigblätter aus Mehl oder Stärke und ähnliche Waren (ausg. Knäckebrötchen, Lebkuchen, Biskuits mit Zusatz von Süßstoffen, Waffeln mit einem Wassergehalt von $\leq 10\%$, Zwieback, geröstetes Brot und ähnliche geröstete Waren)	26 539	1%
1207.50	Senfsamen, auch geschrotet	23 325	1%
0511.10	Rindersperma	22 533	1%
2304.00	Öelkuchen und andere feste Rückstände aus der Gewinnung von Sojaöl, auch gemahlen oder in Form von Pellets	18 317	1%
2008.93	Moosbeeren und Preiselbeeren (<i>Vaccinium macrocarpon</i> , <i>Vaccinium oxycoccos</i> , <i>Vaccinium vitis-idaea</i>), zubereitet oder haltbar gemacht, auch mit Zusatz von Zucker, anderen Süßmitteln oder Alkohol	14 311	1%
2208.30	Whisky	13 367	1%
1514.11	Rüb- oder Rapsöl, roh, mit geringem Gehalt an Erucasäure	11 523	1%
1208.90	Mehl von Oelsamen oder ölhaltigen Früchten (ausg. Senfmehl und Mehl von Sojabohnen)	10 923	0%
2309.90	Zubereitungen von der zur Tierfütterung verwendeten Art (ausg. Hunde- und Katzenfutter, in Aufmachungen für den Einzelverkauf)	10 309	0%
1209.29	Samen von Futterpflanzen, zur Aussaat (ausg. Samen von Getreiden, Zuckerrüben, Luzerne, Klee [<i>Trifolium</i> spp.], Schwingel, Wiesenrispengras [<i>Poa pratensis</i> L.] und Weidelgras [<i>Lolium multiflorum</i> Lam., <i>Lolium perenne</i> L.]	10 003	0%
1001.11	Hartweizen, zur Aussaat	9 545	0%
2106.10	Eiweisskonzentrate und texturierte Eiweissstoffe	9 534	0%
0713.20	Kichererbsen, trocken und ausgelöst, auch geschält oder zerkleinert	8 611	0%

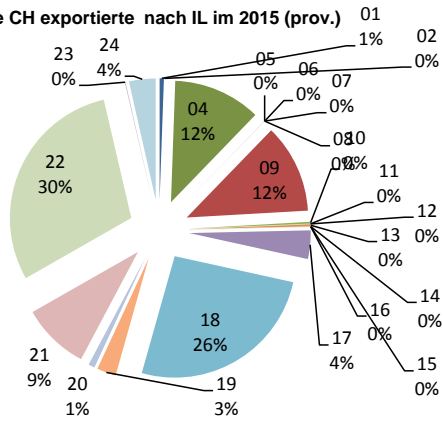
8. Schweizer Agrarexporte nach Kanada

Quelle: Trade Map, International Trade Centre, www.intracen.org/marketanalysis

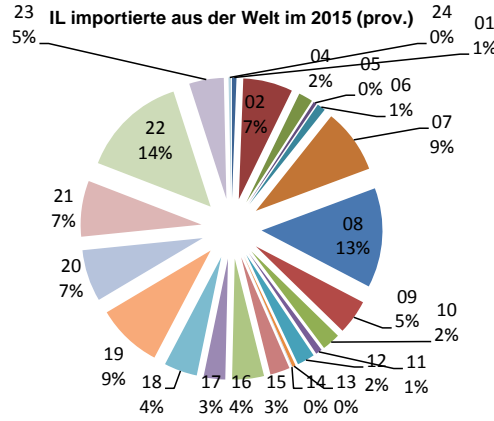
Einheit: 1 000 CHF

Produktcode	Text	Die Schweiz exportiert nach Kanada			Kanada importiert aus der Welt			Die Schweiz exportiert in die Welt		
		2013	2014	2015 prov.	2013	2014	2015 prov.	2013	2014	2015 prov.
TOTAL	Alle Produkte (landwirtschaftliche und nichtlandwirtschaftliche)	3 474 666	3 370 117	3 516 871	427 751 678	423 130 351	402 607 297	331 542 766	284 334 612	280 670 004
TOTAL	Landwirtschaft (Kapitel 1-2 und 4-24)	212 882	194 813	202 225	31 599 273	32 281 942	32 503 072	8 603 998	8 789 617	8 552 822
01	Lebende Tiere	5 565	78	1 140	180 152	174 804	193 615	34 963	22 212	24 787
02	Fleisch und geniessbare Schlachtnieberzeugnisse	0	0	0	2 194 172	2 144 578	2 156 956	64 603	65 689	57 514
04	Milch und Molkereierzeugnisse; Vogeleier; natürlicher Honig; geniessbare	20 459	22 659	23 600	534 292	610 402	619 085	665 704	737 413	680 681
05	Andere Waren tierischen Ursprungs, anderweit weder genannt noch inb	19	6	32	130 971	133 910	142 398	34 235	39 145	30 037
06	Lebende Pflanzen und Waren des Blumenhandels	0	0	0	376 262	368 481	367 657	4 915	5 510	4 768
07	Gemüse, Pflanzen, Wurzeln und Knollen, zu Ernährungszwecken	29	5	0	2 594 201	2 621 762	2 801 881	5 415	6 061	5 697
08	Geniessbare Früchte; Schalen von Zitrusfrüchten oder von Melonen	0	0	0	4 167 554	4 212 143	4 332 258	14 901	14 973	16 954
09	Kaffee, Tee, Mate und Gewürze	26 125	16 573	23 961	1 408 164	1 509 075	1 508 748	2 074 764	2 054 409	1 983 570
10	Getreide	0	0	471	664 034	807 376	793 919	2 795	5 711	5 289
11	Müllereierzeugnisse; Malz; Stärke; Inulin; Kleber von Weizen	3	2	12	283 671	274 698	280 073	10 038	9 462	9 418
12	Olsaaten und ölhaltige Früchte; verschiedene Samen und Früchte; Pfla	15	44	43	726 435	781 683	770 782	14 230	16 691	17 451
13	Gummi, Harze und andere Pflanzensäfte und Pflanzenauszüge	941	488	539	175 603	171 741	145 402	109 653	111 243	98 965
14	Flechtstoffe und andere Waren pflanzlichen Ursprungs, anderweit weder	0	0	0	9 746	10 843	11 582	259	156	131
15	Tierische und pflanzliche Fette und Öle; Erzeugnisse ihrer Spaltung; z	73	155	32	962 155	924 459	860 332	87 696	75 151	76 488
16	Zubereitungen von Fleisch, Fischen, Krebstieren, Weichtieren oder and	0	0	1	1 382 324	1 453 334	1 383 855	7 842	7 356	6 705
17	Zucker und Zuckerwaren	5 862	6 387	7 684	1 049 777	1 050 397	940 071	147 512	155 382	175 042
18	Kakao und Zubereitungen aus Kakao	47 990	51 891	52 445	1 240 762	1 352 339	1 444 827	813 559	847 263	857 358
19	Zubereitungen auf der Grundlage von Getreide, Mehl, Stärke oder Milch	6 659	4 740	5 154	2 649 809	2 702 657	2 849 547	749 864	743 443	696 100
20	Zubereitungen von Gemüse, Früchten oder anderen Pflanzenteilen	2 971	2 285	1 706	2 086 002	2 154 752	2 252 853	106 975	97 063	74 720
21	Verschiedene Lebensmittelzubereitungen	14 181	14 559	18 171	2 249 583	2 299 590	2 427 849	1 077 619	1 056 710	1 003 086
22	Getränke, alkoholhaltige Flüssigkeiten und Essig	72 077	66 016	59 867	4 797 566	4 770 059	4 602 348	1 839 388	1 881 540	1 969 920
23	Rückstände und Abfälle der Lebensmittelindustrie; zubereitete Tierfutter	70	154	211	1 586 804	1 616 082	1 504 751	189 682	218 804	199 626
24	Tabak und verarbeitete Tabakersatzstoffe	9 843	8 771	7 156	149 234	136 777	112 283	547 386	618 230	558 515

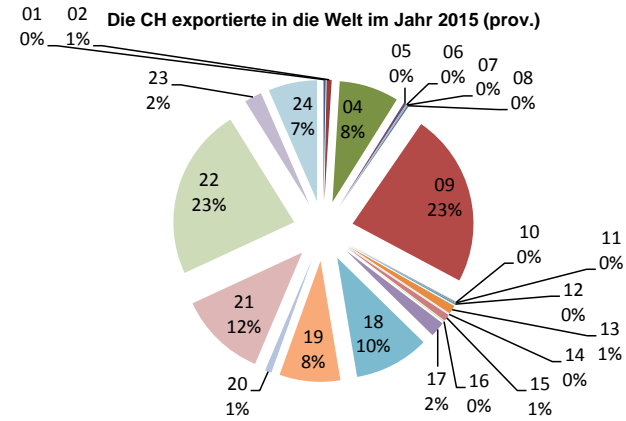
Die CH exportierte nach IL im 2015 (prov.)



IL importierte aus der Welt im 2015 (prov.)



Die CH exportierte in die Welt im Jahr 2015 (prov.)



9. Die Top 30 der Schweizer Agrarexporte (WTO-Definition) nach Kanada, Exportwert 2015 (prov.)

Quelle: Swiss-Impex



KN8	Text	Kg	CHF (cif)	Total CHF = 100
TOTAL		48 400 451	211 153 346	100%
2202.9090	Getränke, nichtalkoholhaltig (ausg. Wasser, Frucht- und Gemüsesäfte sowie Milch)	31 939 194	59 173 432	28%
0901.2100	Kaffee, geröstet, unentkoffeiniert	910 976	21 343 008	10%
0406.9099	Hartkäse, a.n.g.	1 580 400	20 231 616	10%
2106.9040	Kaugummi, Bonbons, Tabletten, Pastillen und dergleichen, ohne Zucker	549 849	12 560 697	6%
1806.3212	Milchschokolade in Form von Tafeln, Stangen oder Riegeln, mit einem Gewicht von \leq 2 kg, ungefüllt, mit einem Milchfettgehalt von $>$ 3 %, jedoch \leq 6 %	1 883 109	11 973 922	6%
1806.9031	Schokolade und andere kakaohaltige Lebensmittelzubereitungen, in Behältnissen oder unmittelbaren Umschliessungen mit einem Inhalt von \leq 2 kg, Milchbestandteile und anderes Fett als Milchfett enthaltend, mit oder ohne Milchfett, mit einem Fettgehalt von $>$ 15 % (ausg. solche in Form von Tafeln, Stangen oder Riegeln sowie Kakaopulver)	1 626 107	11 013 674	5%
3504.0000	Peptone und ihre Derivate; andere Eiweissstoffe und ihre Derivate, a.n.g.; Hautpulver, auch chromiert	1 354 766	10 017 501	5%
1806.3211	Milchschokolade in Form von Tafeln, Stangen oder Riegeln, mit einem Gewicht von \leq 2 kg, ungefüllt, mit einem Milchfettgehalt von $>$ 6 %	1 418 827	8 140 444	4%
1806.3290	Schokolade und andere kakaohaltige Lebensmittelzubereitungen, in Form von Tafeln, Stangen oder Riegeln, mit einem Gewicht von \leq 2 kg, ungefüllt (ausg. Milchschokolade)	952 502	7 194 208	3%
2402.2020	Zigaretten, Tabak enthaltend, im Stückgewicht von \leq 1,35 g	74 433	7 111 245	3%
1806.9049	Schokolade und andere kakaohaltige Lebensmittelzubereitungen, in Behältnissen oder unmittelbaren Umschliessungen mit einem Inhalt von \leq 2 kg, Milchbestandteile und kein anderes Fett als Milchfett enthaltend (ausg. solche in Form von Tafeln, Stangen oder Riegeln sowie Kakaopulver)	1 077 785	5 212 908	2%
2106.9065	Lebensmittelzubereitungen, a.n.g., Milchfett enthaltend, mit einem Milchfettgehalt von $>$ 12 %, jedoch \leq 20 %	553 153	4 194 426	2%
1806.9069	Schokolade und andere kakaohaltige Lebensmittelzubereitungen, in Behältnissen oder unmittelbaren Umschliessungen mit einem Inhalt von \leq 2 kg, weder Milchbestandteile noch Fett enthaltend (ausg. solche in Form von Tafeln, Stangen oder Riegeln sowie Kakaopulver)	719 847	3 832 357	2%
1704.9010	Weisse Schokolade	614 633	3 698 397	2%
1704.9042	Geformte Zuckerwaren, ohne Kakaogehalt, ohne Milch- und Pflanzenfett, mit einem Saccharosegehalt von $>$ 50 %, jedoch \leq 70 % (ausg. Kaugummi, weisse Schokolade, Zuckerwaren mit Früchten und Zuckerwaren aus Süssholzzaft)	295 742	3 654 709	2%
1905.3114	Biskuits mit Zusatz von Süsstoffen, auch kakaohaltig, Milchfett enthaltend, mit einem Milchfettgehalt von $>$ 1 %, jedoch \leq 3 %	245 077	2 546 386	1%
0901.2200	Kaffee, geröstet, entkoffeiniert	102 638	2 452 177	1%
0406.9091	Halbhartkäse, a.n.g.	153 189	2 103 921	1%
1806.3111	Schokolade und andere kakaohaltige Lebensmittelzubereitungen, in Form von Tafeln, Stangen oder Riegeln, mit einem Gewicht von \leq 2 kg, gefüllt, Milchbestandteile und anderes Fett als Milchfett enthaltend, mit oder ohne Milchfett	183 781	1 564 004	1%
0101.2995	Pferde, lebend, mit einer Widerristhöhe $>$ 1,48 m (ausg. reinrassige Zuchtperde und zum Schlachten), ausserhalb des Zollkontingents	2 000	1 122 049	1%
1806.3213	Milchschokolade in Form von Tafeln, Stangen oder Riegeln, mit einem Gewicht von \leq 2 kg, ungefüllt, mit einem Milchfettgehalt von \leq 3 %	117 338	1 100 889	1%
1904.1010	Lebensmittelzubereitungen nach Art der "Müesli", durch Aufblähen oder Rösten von Getreide	199 631	994 915	0%
0406.3090	Schmelzkäse, weder gerieben noch in Pulverform (ausg. solche mit anerkanntem Zeugnis)	75 384	936 571	0%
1901.1019	Lebensmittelzubereitungen zur Ernährung von Kindern gemäss den Grundkriterien der Position 1901, in Aufmachung für den Einzelverkauf, aus Waren der Positionen 0401 bis 0404, ohne Milchfettgehalt oder mit einem Milchfettgehalt von \leq 1,5 %	59 546	633 024	0%
1806.9033	Schokolade und andere kakaohaltige Lebensmittelzubereitungen, in Behältnissen oder unmittelbaren Umschliessungen mit einem Inhalt von \leq 2 kg, Milchbestandteile und anderes Fett als Milchfett enthaltend, mit oder ohne Milchfett, mit einem Fettgehalt von \leq 8 % (ausg. solche in Form von Tafeln, Stangen oder Riegeln sowie Kakaopulver)	58 731	604 281	0%
1806.3119	Schokolade und andere kakaohaltige Lebensmittelzubereitungen, in Form von Tafeln, Stangen oder Riegeln, mit einem Gewicht von \leq 2 kg, gefüllt, Milchbestandteile und kein anderes Fett als Milchfett enthaltend	70 430	543 585	0%
2106.9099	Lebensmittelzubereitungen, kein Fett enthaltend, a.n.g.	22 116	510 071	0%
2009.3119	Saft aus Zitrusfrüchten, ungegoren, ohne Zusatz von Alkohol, Zucker oder anderen Süsstoffen, mit einem Brix-Wert von \leq 20 (ausg. Mischungen, Orangensaft, Pampelmusen- oder Grapefruitsaft sowie roher Zitronensaft)	160 749	489 720	0%
1001.1929	Hartweizen, zur menschlichen Ernährung, ausserhalb des Zollkontingents	612 016	468 351	0%
1806.2083	Schokolade und andere kakaohaltige Lebensmittelzubereitungen, flüssig, pastenförmig, als Pulver, Granulat oder in ähnlicher Form, in Behältnissen oder unmittelbaren Umschliessungen mit einem Inhalt von $>$ 2 kg, Milchbestandteile enthaltend, kein anderes Fett als Milchfett enthaltend (ausg. Kakaopulver und Mischungen)	86 311	443 208	0%

10. Die 30 wichtigsten Agrarimportprodukte (Kap. 1-2 und 4-24) Kanadas aus der EU-28 im Jahre 2015 (prov.)

Quelle: Trade Map, International Trade Centre, www.intracen.org/marketanalysis
Die bilateralen Handelsströme wurden von Kanada dokumentiert



KN8	Text	1000 CHF (cif)	Total CHF = 100
TOTAL		3 625 318	100%
2204.21	Naturwein aus frischen Weintrauben, einschl. mit Alkohol angereicherter Wein, und Traubenmost, dessen Gärung durch Zusatz von Alkohol verhindert oder unterbrochen worden ist, in Behältnissen mit einem Inhalt von =< 2 l (ausg. Schaumwein)	739 777	20%
2203.00	Bier aus Malz	305 497	8%
2208.30	Whisky	141 160	4%
1806.90	Schokolade und andere kakaohaltige Lebensmittelzubereitungen, in Behältnissen oder unmittelbaren Umschließungen mit einem Inhalt von =< 2 kg (ausg. solche in Form von Tafeln, Stangen oder Riegeln sowie Kakaopulver)	131 155	4%
0406.90	Käse (ausg. Frischkäse, Quark, Schmelzkäse, Käse mit Schimmelbildung im Teig oder mit Marmorierung sowie Käse, gerieben oder in Pulverform)	114 853	3%
2204.10	Schaumwein aus frischen Weintrauben	110 687	3%
1509.10	Olivenöl und seine Fraktionen, unbehandelt, aus den Früchten des Olivenbaumes ausschl. durch mechanische oder physikalische Verfahren ohne Beeinträchtigung des Oels gewonnen	101 216	3%
2208.70	Liköre	98 266	3%
2208.60	Wodka	76 664	2%
2106.90	Nahrungsmittelzubereitungen, a.n.g.	69 586	2%
1905.31	Biskuits mit Zusatz von Süsstoffen, auch kakaohaltig	66 771	2%
1704.90	Zuckerwaren ohne Kakaogehalt, einschl. weisse Schokolade (ausg. Kaugummi)	55 451	2%
2208.20	Branntwein aus Traubenwein oder -trester	53 055	1%
2201.10	Mineralwasser und kohlenensäurehaltiges Wasser, ohne Zusatz von Zucker, anderen Süsstoffen oder	52 181	1%
0203.29	Fleisch von Schweinen, gefroren (ausg. ganze oder halbe Tierkörper sowie Schinken oder Schultern und Teile davon, mit Knochen)	51 986	1%
2206.00	Apfelwein, Birnenwein, Met und andere gegorene Getränke, Mischungen gegorener Getränke sowie Mischungen gegorener Getränke und nichtalkoholischer Getränke, a.n.g. (ausg. Bier, Wein aus frischen Weintrauben, Traubenmost sowie Wermutwein und andere Weine aus frischen Weintrauben, mit Pflanzen oder anderen Stoffen aromatisiert)	42 982	1%
1905.90	Backwaren, auch kakaohaltig, Hostien, leere Oblatenkapseln der für Arzneiwaren verwendeten Art, Siegeloblaten, getrocknete Teigblätter aus Mehl oder Stärke und ähnliche Waren (ausg. Knäckebrötchen, Lebkuchen, Biskuits mit Zusatz von Süsstoffen, Waffeln mit einem Wassergehalt von =< 10 %, Zwieback, geröstetes Brot und ähnliche geröstete Waren)	40 068	1%
0901.21	Kaffee, geröstet, unentkoffeiniert	39 155	1%
2005.70	Oliven, ohne Essig oder Essigsäure zubereitet oder haltbar gemacht, ungefroren (ausg. Produkte mit Zucker haltbar gemacht)	38 725	1%
1806.32	Schokolade und andere kakaohaltige Lebensmittelzubereitungen, in Form von Tafeln, Stangen oder Riegeln, mit einem Gewicht von =< 2 kg, ungefüllt	36 745	1%
1902.19	Teigwaren, weder gekocht oder gefüllt noch in anderer Weise zubereitet, keine Eier enthaltend	36 154	1%
2202.10	Wasser, einschl. Mineralwasser und kohlenensäurehaltiges Wasser, mit Zusatz von Zucker, anderen Süsstoffen oder Aromastoffen	32 688	1%
2208.50	Gin und Genever	31 668	1%
0601.10	Bulben, Zwiebeln, Knollen, Wurzelknollen und Wurzelstöcke, ruhend (ausg. Waren zu Ernährungszwecken sowie Zichorienpflanzen und -wurzeln)	30 950	1%
1209.91	Samen von Gemüsen, zur Aussaat	30 938	1%
0101.29	Pferde, lebend (ausg. reinrassige Zuchttiere)	27 278	1%
1806.20	Schokolade und andere kakaohaltige Lebensmittelzubereitungen, in Blöcken, Stangen oder Riegeln mit einem Gewicht von > 2 kg oder flüssig, pastenförmig, als Pulver, Granulat oder in ähnlicher Form, in Behältnissen oder unmittelbaren Umschließungen mit einem Inhalt von > 2 kg (ausg. Kakaopulver)	25 650	1%
2309.90	Zubereitungen von der zur Tierfütterung verwendeten Art (ausg. Hunde- und Katzenfutter, in Aufmachungen für den Einzelverkauf)	25 388	1%
0709.60	Früchte der Gattungen Capsicum oder Pimenta, frisch oder gekühlt	23 102	1%
2204.29	Naturwein aus frischen Weintrauben, einschl. mit Alkohol angereicherter Wein, und Traubenmost, dessen Gärung durch Zusatz von Alkohol verhindert oder unterbrochen worden ist, in Behältnissen mit einem Inhalt von > 2 l (ausg. Schaumwein)	22 507	1%

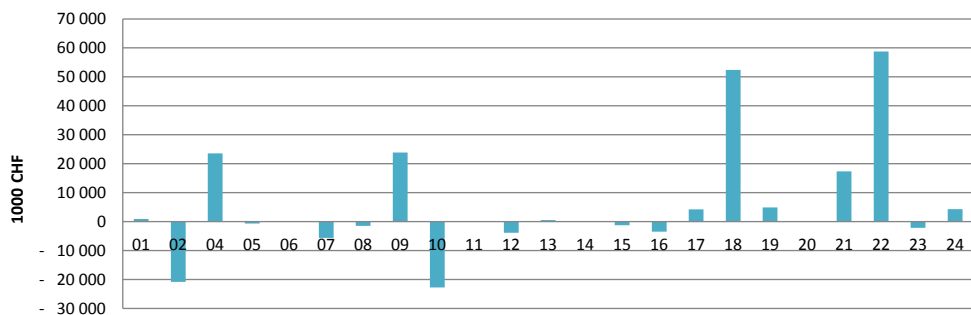
11. Agrarhandelsbilanz der Schweiz mit Kanada

Quelle: Trade Map, International Trade Centre, www.intracen.org/marketanalysis

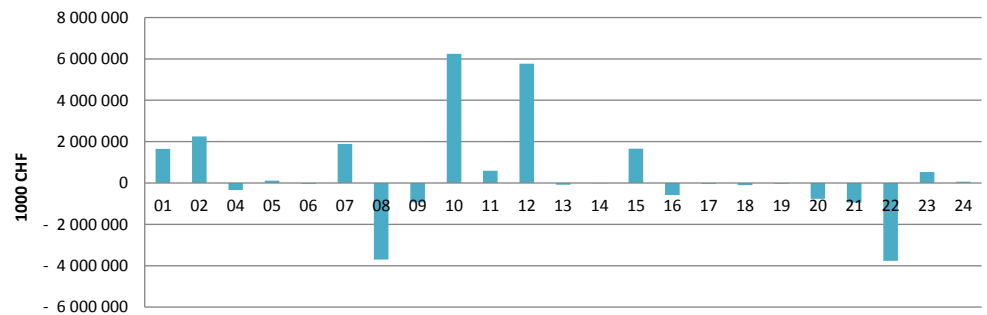
Einheit: 1 000 CHF

Produktcode	Text	Handelsbilanz der Schweiz mit Kanada			Handelsbilanz Kanadas			Handelsbilanz der Schweiz		
		2013	2014	2015 prov.	2013	2014	2015 prov.	2013	2014	2015 prov.
TOTAL	Alle Produkte (landwirtschaftliche und nichtlandwirtschaftliche)	891 035	1 942 531	2 522 394	- 4 778 719	9 620 055	- 11 210 173	34 140 127	32 981 872	37 306 194
TOTAL	Landwirtschaft (Kapitel 1-2 und 4-24)	133 884	113 530	128 930	9 493 304	10 399 110	9 430 577	- 2 887 207	- 2 721 220	- 2 519 319
01	Lebende Tiere	5 299	- 26	905	1 509 926	2 059 098	1 648 035	- 58 748	- 68 762	- 62 729
02	Fleisch und geniessbare Schlachtnebenerzeugnisse	- 28 977	- 22 576	- 20 783	2 051 213	2 652 797	2 248 965	- 643 950	- 647 063	- 608 693
04	Milch und Molkeerzeugnisse; Vogeleier; natürlicher Honig; geniessba	20 351	22 576	23 599	- 200 555	- 275 312	- 337 938	73 402	142 575	144 301
05	Andere Waren tierischen Ursprungs, anderweit weder genannt noch int	- 752	- 719	- 635	94 796	117 078	110 058	- 47 162	- 35 836	- 34 268
06	Lebende Pflanzen und Waren des Blumenhandels	0	- 5	0	- 93 211	- 63 963	- 41 021	- 590 390	- 572 778	- 521 965
07	Gemüse, Pflanzen, Wurzeln und Knollen, zu Ernährungszwecken	- 3 080	- 5 005	- 5 637	1 365 802	1 442 556	1 883 922	- 640 939	- 594 732	- 578 908
08	Geniessbare Früchte; Schalen von Zitrusfrüchten oder von Melonen	- 1 966	- 1 893	- 1 476	- 3 635 342	- 3 675 143	- 3 699 168	- 1 121 980	- 1 125 009	- 1 219 708
09	Kaffee, Tee, Mate und Gewürze	26 013	16 476	23 836	- 925 682	- 1 015 077	- 928 241	1 329 514	1 306 932	1 142 942
10	Getreide	- 27 082	- 31 089	- 22 722	6 813 913	7 191 079	6 246 667	- 323 649	- 319 050	- 285 189
11	Müllereierzeugnisse; Malz; Stärke; Inulin; Kleber von Weizen	- 31	- 1	10	507 888	566 249	590 031	- 79 773	- 78 465	- 72 083
12	Olsaaten und ölhaltige Früchte; verschiedene Samen und Früchte; Pfl	- 4 444	- 3 964	- 3 829	6 051 072	6 201 629	5 766 890	- 230 073	- 227 087	- 213 090
13	Gummi, Harze und andere Pflanzensäfte und Pflanzenauszüge	810	485	536	- 100 085	- 104 970	- 79 065	37 210	37 667	25 131
14	Flechtstoffe und andere Waren pflanzlichen Ursprungs, anderweit wede	0	0	0	- 8 545	- 9 575	- 10 201	- 5 698	- 5 669	- 3 322
15	Tierische und pflanzliche Fette und Öle; Erzeugnisse ihrer Spaltung; z	- 137	- 293	- 1 246	2 159 037	1 626 897	1 661 445	- 281 547	- 281 710	- 265 686
16	Zubereitungen von Fleisch, Fischen, Krebstieren, Weichtieren oder and	- 2 179	- 3 828	- 3 482	- 693 535	- 712 562	- 577 798	- 368 163	- 368 906	- 342 377
17	Zucker und Zuckerwaren	3 001	3 090	4 234	- 196 628	- 196 029	- 37 623	- 154 243	- 132 502	- 55 523
18	Kakao und Zubereitungen aus Kakao	47 966	51 860	52 407	- 201 218	- 220 478	- 99 694	325 854	257 301	256 771
19	Zubereitungen auf der Grundlage von Getreide, Mehl, Stärke oder Milch	6 607	4 429	4 872	- 108 129	- 80 648	- 31 787	- 7 369	- 31 976	- 15 837
20	Zubereitungen von Gemüse, Früchten oder anderen Pflanzenteilen	1 972	862	46	- 705 155	- 786 550	- 769 616	- 394 288	- 408 243	- 416 575
21	Verschiedene Lebensmittelzubereitungen	12 203	12 556	17 350	- 807 569	- 868 742	- 948 092	361 110	362 235	366 751
22	Getränke, alkoholhaltige Flüssigkeiten und Essig	70 780	64 842	58 765	- 3 846 868	- 3 944 239	- 3 763 562	- 38 228	33 913	216 112
23	Rückstände und Abfälle der Lebensmittelindustrie; zubereitete Tierfutte	- 1 874	- 1 720	- 2 151	415 930	466 619	534 582	- 310 372	- 284 534	- 271 342
24	Tabak und verarbeitete Tabakersatzstoffe	9 404	7 473	4 331	46 249	28 396	63 788	282 275	320 479	295 968

Handelsbilanz der Schweiz mit Kanada im Jahr 2015 (prov.)



Handelsbilanz Kanadas mit der Welt im Jahr 2015 (prov.)



12. Zölle, die von Kanada auf Importe von Agrarprodukten mit Ursprung in der Schweiz erhoben werden (auf Basis der Daten von 2015)

Quelle: Market Access Map, International Trade Centre, www.intracen.org/marketanalysis

HS02	Text	Anzahl der Tariflinien	Wertzoll (geschätzt)
01	Lebende Tiere	42	9%
02	Fleisch und geniessbare Schlachtnebenerzeugnisse	95	53%
04	tierischen Ursprungs, anderweit weder genannt noch inbegriffen	53	204%
05	Anderer Waren tierischen Ursprungs, anderweit weder genannt noch inbegriffen	16	0%
06	Lebende Pflanzen und Waren des Blumenhandels	27	6%
07	Gemüse, Pflanzen, Wurzeln und Knollen, zu Ernährungszwecken	155	5%
08	Geniessbare Früchte; Schalen von Zitrusfrüchten oder von Melonen	99	1%
09	Kaffee, Tee, Mate und Gewürze	45	0%
10	Getreide	28	24%
11	Müllereierzeugnisse; Malz; Stärke; Inulin; Kleber von Weizen	43	14%
12	Gewerbe- oder Heilgebrauch; Stroh und Futter	56	0%
13	Gummis, Harze und andere Pflanzensäfte und Pflanzenauszüge	10	0%
14	noch inbegriffen	5	0%
15	Speisefette; Wachse tierischen oder pflanzlichen Ursprungs	68	9%
16	wirbellosen Wassertieren	83	44%
17	Zucker und Zuckerwaren	43	1%
18	Kakao und Zubereitungen aus Kakao	15	49%
19	Backwaren	113	21%
20	Zubereitungen von Gemüse, Früchten oder anderen Pflanzenteilen	92	2%
21	Verschiedene Lebensmittelzubereitungen	40	28%
22	Getränke, alkoholhaltige Flüssigkeiten und Essig	96	2%
23	Rückstände und Abfälle der Lebensmittelindustrie; zubereitete Tierfutter	39	5%
24	Tabak und verarbeitete Tabakersatzstoffe	17	10%
29	Organische chemische Erzeugnisse	338	0%
33	Etherische Oele und Resinoide; zubereitete Riech-, Körperpflege- oder Schönheitsmittel	34	0%
35	Eiweissstoffe; Erzeugnisse auf der Grundlage modifizierter Stärken; Klebstoffe; Enzyme	23	9%
38	Verschiedene Erzeugnisse der chemischen Industrie	89	0%
41	Häute, Felle (andere als Pelzfelle) und Leder	51	0%
43	Pelzfelle und künstliches Pelzwerk; Waren daraus	15	0%
50	Seide	9	0%
51	Wolle, feine oder grobe Tierhaare; Garne und Gewebe aus Rosshaar	44	0%
52	Baumwolle	173	0%
53	Anderer pflanzliche Spinnstoffe; Papiergarne und Gewebe aus Papiergarnen	24	0%