



Schweizerische Eidgenossenschaft
Confédération suisse
Confederazione Svizzera
Confederaziun svizra

Eidgenössisches Departement für Wirtschaft,
Bildung und Forschung WBF

Bundesamt für Landwirtschaft BLW
Fachbereich Internationale Handelspolitik

19.12.2014



Luxemburg

Agrarstatistik

1. Wirtschaftliche Kennzahlen und Agrarhandel
2. Landwirtschaftliche Kennzahlen
3. Produzentenpreise
4. Handelspartner
5. Importe der Schweiz aus Luxemburg
6. Die Top-30 der aus Luxemburg in die Schweiz exportierten Produkte
7. Die Top-30 der aus Luxemburg in die EU-27 exportierten Produkte
8. Exporte aus der Schweiz mit dem Ziel Luxemburg
9. Die Top-30 der Exporte aus der Schweiz mit dem Ziel Luxemburg
10. Die Top-30 der aus der EU-27 nach Luxemburg exportierten Produkte
11. Handelsbilanz der Schweiz mit Luxemburg
12. Durch Luxemburg angewandte Zollsätze für Produkte, die aus der Schweiz importiert werden


Bundesamt für Landwirtschaft BLW
gir / lis
Mattenhofstrasse 5, 3003 Bern
Tel. +41 31 322 25 10, Fax +41 31 323 71 64
jean.girardin@blw.admin.ch
www.blw.admin.ch

1. Wirtschaftliche Kennzahlen und Agrarhandel

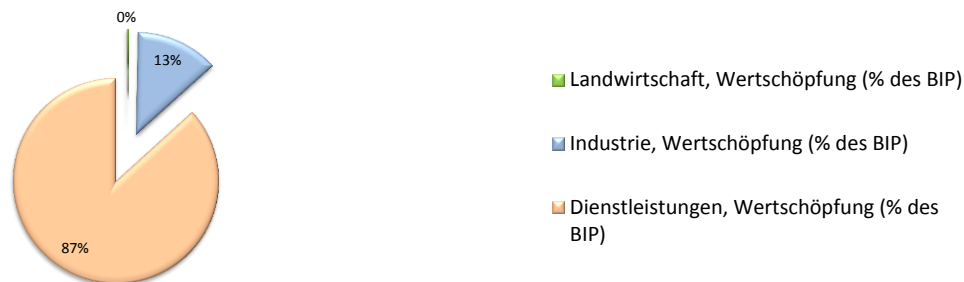
Luxemburg

Wirtschaftliche Indikatoren

	2009	2010	2011	Quelle
Allgemeine Indikatoren : folgen Sie dem Link und klicken Sie auf "Auswahl" für das gewünschte Land.	www.wto.org > Home > Resources > Documents and Statistics > Statistics database > Trade profiles			WTO-Sekretariat
Fläche (km²)	2 590	2 590		Weltbank (World Development Indicators)
Bevölkerung (Mio.)	0	1	1	
BIP (zu laufenden Preisen, in Milliarden US\$)	52	53	60	
BIP pro Kopf (zu laufenden Preisen, in US\$)	104 726	105 509	115 809	
BIP Wachstum (reales in %)	-5.3	2.7	1.6	Internationaler Währungsfonds (World Economic Outlook)
Inflation (%)	0.0	2.8	3.7	
Aktuelle Zahlungsbilanz (% des BIP)	6.5	7.7	7.1	
Arbeitslosenquote (%)	5.8	6.2	5.7	
Exporte von Waren und Dienstleistungen (% BIP)	164	172	176	
Importe von Waren und Dienstleistungen (% BIP)	131	140	145	
Außenhandel (% BIP)	93	85	86	Weltbank (World Development Indicators)
Landwirtschaft, Wertschöpfung (% des BIP)	0.3	0.3	0.3	
Industrie, Wertschöpfung (% des BIP)	13.0	13.0	13.4	
Dienstleistungen, Wertschöpfung (% des BIP)	86.7	86.7	86.3	

 Schweiz
2011
41 280
8
661
83 073
1.9
0.2
10.5
2.8
51
40
67
1.1
27.1
71.8

Anteil am Bruttoinlandsprodukt nach Sektoren im Jahr 2011



Agrarhandel (Mio. CHF)

Welt	2010	2011	2012	Quelle
Luxemburg importiert aus der Welt	2 255	2 311	2 455	Berechnungen des International Trade Centre (ITC), basierend auf COMTRADE (UN) Statistiken
Luxemburg exportiert in die Welt	1 148	1 148	1 218	
Handelsbilanz	- 1 107	- 1 163	- 1 237	

 Schweiz
2012
11 026
8 291
- 2 734

Schweiz

Importe aus Luxemburg	1	1	2	Berechnungen des International Trade Centre (ITC), basierend auf COMTRADE (UN) Statistiken
Exporte nach Luxemburg	10	12	12	
Handelsbilanz	9	11	10	

Agrarhandel mit der Schweiz (in Mio. CHF, 2012)




2. Landwirtschaftliche Kennzahlen

Luxemburg

Quellen: Weltbank sowie Ernährungs- und Landwirtschaftsorganisation der Vereinten Nationen (FAO)

Indikator	2009	2010	2011
Fläche (km²)	2 590	2 590	
Landfläche unter 5 m ü.M. (% der Fläche)			
Waldfläche (% der Fläche)		34	
Waldfläche (km²)		870	
Landwirtschaftliche Nutzfläche (% der Fläche)	51		
Landwirtschaftliche Nutzfläche (km²)	1 310		
genutzten Fläche)			
Ackerland (% der Fläche)	24		
Ackerland (ha pro Person)	0.12		
Ackerland (ha)	62 000		
Permanente Anbauflächen (% der Fläche)	0.8		
Fläche (km²)	2 590	2 590	
Durchschnittliche Niederschläge (mm pro Jahr)	934		
Index tierische Produktion (2004-2006 = 100)	103	97	
Index Ernteerträge (2004-2006 = 100)	106	95	
Index Lebensmittelproduktion (2004-2006 = 100)	107	100	
Getreideproduktion (t)	188 562	166 184	
Getreideertrag (kg pro ha)	6 202	5 593	
Dürren, Überschwemmungen, extreme Temperaturen (% der Bevölkerung, Durchschnitt 1990-2009)	0.00		
Landfläche für Getreideanbau (ha)	30 403	29 711	
Düngerverbrauch (in % der Düngerproduktion)			
Düngerverbrauch (kg pro ha Ackerland)	302		
Landwirtschaftliche Maschinen, Traktoren			
Landwirtschaftliche Maschinen, Traktoren pro 100 km² Ackerland			
Wachstum der ländlichen Bevölkerung (% pro Jahr)	0.20	0.14	0.42
(%)			
Beschäftigten)	1.3	1.0	
beschäftigten Frauen)	0.9	0.7	
beschäftigten Männer)	1.7	1.3	
Export von Agrarrohstoffen (% der Warenexporte)	0.93	2.97	3.68
Lebensmittelexporte (% der Warenexporte)	8.6	8.3	8.1
Import von Agrarrohstoffen (% der Warenimporte)	1.60	1.06	
Lebensmittelimporte (% der Warenimporte)	12.0	11.2	10.1
Ländliche Bevölkerung (% der Gesamtbevölkerung)	15	15	15
Ländliche Bevölkerung	74 994	75 100	75 413
Bevölkerung wohnhaft auf Landflächen unter 5 Meter m ü.M. (% der Gesamtbevölkerung)			
Anteil de Bevölkerung unter der Armutsgrenze (% der ländlichen Bevölkerung)			
Verbesserte Wasserversorgung im ländlichen Raum (% der ländlichen Bevölkerung mit Zugang)	100	100	
Landwirtschaftliche Wertschöpfung pro Arbeitskraft (mit seit 2000 konstantem US \$)	25 781	25 881	

 Schweiz
(2009) 2010
41 280
31
12 400
(38)
(15 250)
(10)
(0.05)
(407 000)
(0.6)
40 000
(1 537)
106
93
104
923 585
6 084
(0.00)
151 812
(190)
0.92
3.3
2.4
4.0
0.33
3.76
1.02
5.83
26
2 063 130
100
27 066

3. Produzentenpreise (*) (US\$ / t)

Luxemburg

Quelle: FAO

Produkt	2006	2007	2008	2009	2010
Aprikosen					
Aubergine					
Hafer	110	192	147	93	125
Beeren, anderweitig nicht genannt					
Zuckerrüben					
Weizen	159	279	216	139	209
Rinder, Lebendgewicht	2 418	2 563	2 855	2 722	2 579
Zuckerrohr					
Ziegen, Lebendgewicht	5 060	5 539	6 236	5 710	5 324
Karotten und Rüben					
Johannisbeeren					
Getreidemischungen	101	206	147	108	125
Kirschen					
Pferd, Lebendgewicht					
Kohl und andere Kreuzblütler					
Blumenkohl und Broccoli					
Quitten					
Raps	275	365	439	294	401
Salat- und Gewürzgurken					
Spinat					
Tabak, unverarbeitet					
Erdbeeren					
Himbeeren					
Sonnenblumenkerne					
Ölsaaten, anderweitig nicht genannt					
Sauerkirschen					
Stachelbeeren					
Bohnen, frisch					
Hopfen					
Palmöl					
Kiwi					
Wolle, roh					
Schafvollmilch, frisch					
Büffelvollmilch, frisch					
Ziegenvollmilch, frisch					
Kuhvollmilch, frisch	380	496	550	361	391
Kopfsalat und Chicorée					
Kaninchen, Lebendgewicht					
Gemüse, frisch, anderweitig nicht genannt					
Lupinen					
Mais	118	288	233	183	213
Mais, frisch					
Natürlicher Honig	11 301	12 336	13 183	13 194	12 500
Blaubeeren					
Nüsse, ungeschält					
Hühnereier in der Schale	2 548	2 806	3 157	3 165	3 020
Zwiebeln (und Schalotten), frisch					
Gerste	118	206	147	107	163
Schafe, Lebendgewicht	3 522	4 011	4 235	4 175	3 913
Pfirsiche und Nektarinen					
Birnen	1 444	1 611	1 978	1 806	1 934
Erbsen, frisch					
Äpfel	1 256	1 439	1 758	1 625	1 632
Kartoffeln	506	507	531	468	603
Schweine, Lebendgewicht	1 946	1 919	2 373	2 056	1 934
Hühner, Lebendgewicht	5 451	6 461	7 053	4 292	4 066
Pflaumen und Schlehen					
Trauben	1 249	1 340	1 515		
Roggen	127	265	147	100	169
Sojabohne					
Tomaten					
Triticale	126	206	161	100	165
Rindfleisch	3 930	4 263	4 761	4 514	4 250
Ziegenfleisch					
Pferdefleisch					
Trutenfleisch					
Bio-Trutenfleisch					
Wildfleisch					
Kaninchenfleisch					
Schweinefleisch	1 934	1 905	2 344	2 028	1 921
Geflügelfleisch	7 207	8 608	6 445	5 722	5 421
Schafffleisch	7 338	8 021	8 470	8 350	7 826

+	Schweiz		
	2008	2009	2010
	2 751	2 361	2 625
	289	261	275
	9 810	9 838	10 216
	86	66	64
	493	413	424
	4 418	4 098	4 220
	4 581	4 446	4 623
	534	493	
	4 356	4 433	4 587
	2 542	2 298	2 893
	2 252	2 293	2 396
	963	1 077	
	1 854	1 702	
	1 330	1 028	1 090
	953	694	723
	1 925	1 813	
	572	582	
	14 264	14 332	14 885
	5 645	5 776	5 987
	10 180	10 219	10 598
	990	709	741
	4 356	4 433	4 587
	888	1 126	
	9 738	9 766	10 141
	2 511	1 852	1 923
	356	354	337
	700	586	581
	700	586	581
	2 331	2 694	
	8 513	6 931	7 245
	2 385	2 319	
	367	329	341
	315	288	302
	2 840	2 848	2 958
	4 522	4 632	4 689
	919	873	
	329	295	312
	3 831	3 842	3 989
	3 693	4 167	3 846
	1 330	1 028	1 090
	624	645	
	1 002	878	938
	439	430	464
	3 093	2 671	2 467
	2 304	2 343	2 354
	1 589	1 181	1 566
	3 146	3 205	3 210
	446	317	329
	1 928	1 782	
	324	294	313
	8 496	7 881	8 115
	7 953	7 753	8 026
	4 186	4 262	4 454
	16 240	17 692	16 855
	4 023	3 473	3 209
	3 388	3 445	3 462
	9 305	8 570	8 325

(*) Hinweis: Im vorliegenden durch die FAO publizierten internationalen Preisvergleich ist zu berücksichtigen, dass die Definitionen und Angaben für ein Produkt (Qualität, Verpackung, Verkäufe, Käufer, etc.) in den berücksichtigten Ländern erheblichen Differenzen unterliegen können.

Austria : Prices of Gooseberries, Hops, Tobacco, Wool and Duck Meat, Geese Meat are based on Unit Values from the Economic Accounts of Agriculture.
- Oilseeds nes: Pumpkin-seed for Oil.

Erklärung : [] = offizielle Angaben | F =Schätzung der FAO | Fc = berechneter Wert

4. Die Handelspartner Luxemburg für Agrarerzeugnisse (Kap. 1-2 und 4-24) im Jahr 2013

Quelle: Trade Map, International Trade Centre, www.intracen.org/marketanalysis

Lieferländer			
N.	Partner	1'000 CHF	%
1	Welt	2 455 045	100%
2	Belgien	751 889	31%
3	Frankreich	631 299	26%
4	Deutschland	349 230	14%
5	Niederlande	146 643	6%
6	Italien	121 463	5%
7	Nicht bereits aufgelistete EU Länder	95 276	4%
8	USA	86 984	4%
9	Portugal	41 386	2%
10	Spanien	30 643	1%
11	Ver. Königreich	27 711	1%
12	Polen	25 008	1%
13	Indien	19 814	1%
14	Schweiz	15 499	1%
15	Irland	11 210	0%
16	Tschechische R.	9 879	0%
17	Australien	8 670	0%
18	Oesterreich	7 450	0%
19	Zollfreigebiet	7 376	0%
20	Argentinien	6 975	0%
21	China	5 897	0%
22	Dänemark	5 855	0%
23	Anderweitig nicht definierte Zonen	5 054	0%
24	Kanada	3 616	0%
25	Costa Rica	3 430	0%
26	Kuba	3 315	0%
27	Südafrika	3 258	0%
28	Vietnam	3 252	0%
29	Ungarn	2 845	0%
30	Neuseeland	2 311	0%
31	Peru	2 118	0%
32	Chile	1 515	0%
33	Marokko	1 350	0%
34	Brasilien	1 012	0%
35	Israel	892	0%
36	Mexiko	888	0%
37	Schweden	887	0%
38	Türkei	886	0%
39	Thailand	883	0%
40	Griechenland	850	0%
41	Tanzanie	742	0%
42	Kenia	722	0%
43	Ecuador	673	0%
44	Russische Föd.	635	0%
45	Zypern	494	0%
46	Elfenbeinküste	484	0%
47	Tonga	478	0%
48	Japan	394	0%
49	Uruguay	362	0%
50	Madagaskar	360	0%

Empfängerländer			
N.	Partner	1'000 CHF	%
1	Welt	1 218 383	100%
2	Deutschland	603 057	49%
3	Frankreich	197 494	16%
4	Belgien	190 896	16%
5	Niederlande	68 564	6%
6	Spanien	28 398	2%
7	Italien	25 442	2%
8	Griechenland	10 449	1%
9	Russische Föd.	10 122	1%
10	Norwegen	9 971	1%
11	Oesterreich	9 813	1%
12	Gibraltar	8 881	1%
13	Ver. Königreich	7 887	1%
14	Polen	5 227	0%
15	Portugal	3 712	0%
16	Guinea	3 502	0%
17	Ungarn	3 167	0%
18	Schweden	2 859	0%
19	Schweiz	2 447	0%
20	Aserbajdschan	2 413	0%
21	Dänemark	2 303	0%
22	Slowakei	2 158	0%
23	Finnland	2 022	0%
24	Rumänien	1 696	0%
25	Slowenien	1 634	0%
26	Andorra	1 531	0%
27	Irland	1 472	0%
28	Japan	1 188	0%
29	Australien	1 169	0%
30	Kanada	1 119	0%
31	Tschechische R.	1 104	0%
32	Ukraine	915	0%
33	Türkei	734	0%
34	Nigeria	646	0%
35	Ghana	608	0%
36	Zypern	487	0%
37	Libyen	477	0%
38	Kroatien	313	0%
39	Taiwan	282	0%
40	Sierra Leone	265	0%
41	Litauen	235	0%
42	Bulgarien	233	0%
43	Emirate, Arab.	180	0%
44	Syrien	169	0%
45	Katar	168	0%
46	Estland	137	0%
47	Südafrika	134	0%
48	USA	119	0%
49	Georgien	65	0%
50	Malta	59	0%

Handelsbilanz		
N.	Partner	1'000 CHF
1	Welt	- 1 236 662
2	Deutschland	253 827
3	Norwegen	9 899
4	Griechenland	9 599
5	Russische Föd.	9 487
6	Gibraltar	8 881
7	Guinea	3 500
8	Aserbajdschan	2 413
9	Oesterreich	2 363
10	Schweden	1 972
11	Slowakei	1 801
12	Finnland	1 724
13	Slowenien	1 629
14	Andorra	1 531
15	Rumänien	1 450
16	Japan	795
17	Ukraine	708
18	Nigeria	646
19	Ghana	541
20	Libyen	477
21	Ungarn	322
22	Kroatien	307
23	Taiwan	276
24	Sierra Leone	265
25	Syrien	169
26	Katar	168
27	Emirate, Arab.	151
28	Bulgarien	104
29	Georgien	65
30	Malta	53
31	Hongkong	48
32	Armenien	37
33	Mauretanien	34
34	Neukaledonien	23
35	Oman	20
36	Seychellen	18
37	Singapur	18
38	Polynes., Frz.-	11
39	Saudi-Arabien	1
40	Nioué	0
41	Afghanistan	0
42	Belize	0
43	Myanmar (Birma)	0
44	Burundi	0
45	Kambodscha	0
46	Zentralafrika	0
47	Mayotte	0
48	Färöer-Inseln	0
49	Gabun	0
50	Honduras	0

Hinweis : Die Spiegel-Daten, die auf Daten von den Partnerländern basieren, können sich von den Schweizer Daten unterscheiden. Die Gründe hierfür sind vielfältig. Zum Beispiel sind die Transportkosten und Versicherungen im deklarierten Einfuhrwert (cif: cost insurance freight) enthalten, aber im Wert der deklarierten Ausfuhr (fob: free on board) ausgeschlossen.

5. Agrarimporte aus Luxemburg in die Schweiz

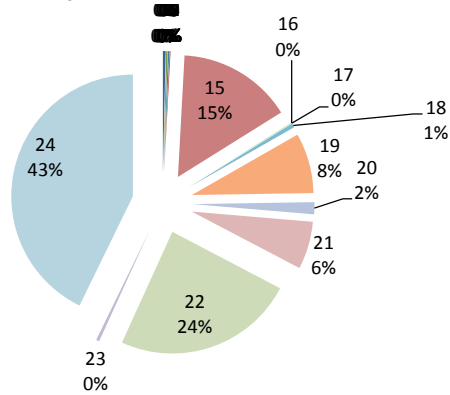
Quelle: Trade Map, International Trade Centre, www.intracen.org/marketanalysis

Einheit: 1 000 CHF

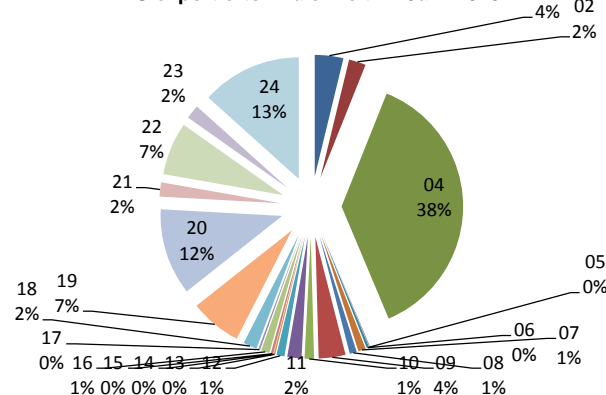
##

Produktcode	Text	Die Schweiz importiert aus Luxemburg			Luxemburg exportiert in die Welt			Die Schweiz importiert aus der Welt		
		2011	2012	2013	2011	2012	2013	2011	2012	2013
TOTAL	Alle Produkte (landwirtschaftliche und nichtlandwirtschaftliche)	238 279	205 460	204 213	14 403 037	12 863 797	12 740 408	183 898 773	185 350 683	186 133 555
	Landwirtschaft (Kapitel 1-2 und 4-24)	1 185	1 296	1 624	1 148 206	1 148 131	1 218 383	10 901 378	10 893 228	11 491 169
01	Lebende Tiere	19	35	6	54 379	51 522	46 241	83 156	84 624	93 717
02	Fleisch und geniessbare Schlachtnebenerzeugnisse	81	0	0	26 232	26 764	27 550	691 644	663 834	708 561
04	Milch und Molkereierzeugnisse; Vogeleier; natürlicher Honig; geniessbar	0	0	3	361 062	386 023	458 135	543 620	561 520	592 318
05	Anderer Waren tierischen Ursprungs, anderweit weder genannt noch in	0	22	0	419	982	874	71 862	76 094	81 405
06	Lebende Pflanzen und Waren des Blumenhandels	85	0	3	1 321	1 958	4 016	561 982	588 401	595 304
07	Gemüse, Pflanzen, Wurzeln und Knollen, zu Ernährungszwecken	0	0	0	11 966	11 409	12 205	555 406	565 554	646 341
08	Geniessbare Früchte; Schalen von Zitrusfrüchten oder von Melonen	1	0	0	95 450	6 364	11 451	954 096	990 655	1 136 906
09	Kaffee, Tee, Mate und Gewürze	0	2	2	42 361	40 311	43 461	858 555	831 727	745 255
10	Getreide	0	0	0	14 897	22 215	15 265	361 769	287 033	326 384
11	Müllereierzeugnisse; Malz; Stärke; Inulin; Kleber von Weizen	0	0	0	18 617	20 967	22 971	85 134	86 535	89 862
12	Oelisaaten und ölhaltige Früchte; verschiedene Samen und Früchte; Pflanz	0	0	0	17 933	13 063	12 959	248 834	228 869	244 302
13	Gummi, Harze und andere Pflanzensäfte und Pflanzenauszüge	0	0	0	964	1 478	2 522	68 821	70 365	72 655
14	Flechtstoffe und andere Waren pflanzlichen Ursprungs, anderweit weder	0	0	0	19	11	7	7 562	4 411	5 955
15	Tierische und pflanzliche Fette und Öle; Erzeugnisse ihrer Spaltung; zu	0	50	248	3 356	3 399	4 116	354 000	360 911	369 250
16	Zubereitungen von Fleisch, Fischen, Krebstieren, Weichtieren oder ande	6	46	1	14 724	15 193	13 681	345 293	346 729	376 002
17	Zucker und Zuckerwaren	4	0	0	3 068	2 893	2 869	254 007	246 583	301 757
18	Kakao und Zubereitungen aus Kakao	114	37	9	23 391	21 446	22 249	511 192	475 210	487 744
19	Zubereitungen auf der Grundlage von Getreide, Mehl, Stärke oder Milch;	72	166	130	82 308	92 570	83 462	670 880	696 705	757 316
20	Zubereitungen von Gemüse, Früchten oder anderen Pflanzenteilen	8	1	26	60 306	128 089	140 405	454 029	461 167	501 170
21	Verschiedene Lebensmittelzubereitungen	206	227	103	30 459	23 453	22 964	740 602	728 154	716 303
22	Getränke, alkoholhaltige Flüssigkeiten und Essig	490	457	392	101 313	94 230	85 643	1 697 530	1 798 915	1 877 439
23	Rückstände und Abfälle der Lebensmittelindustrie; zubereitete Tierfutter	1	0	7	20 471	20 541	22 737	422 488	428 049	500 112
24	Tabak und verarbeitete Tabakersatzstoffe	100	253	695	163 190	163 251	162 600	358 915	311 183	265 111

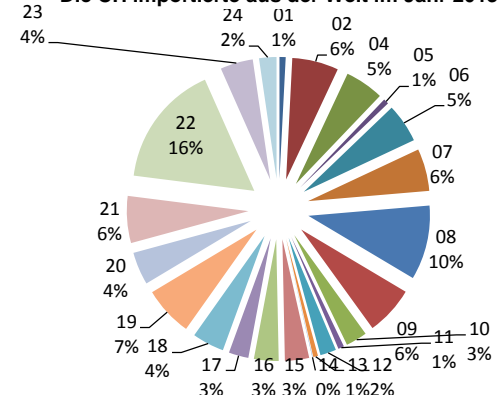
Die CH importierte aus LU im Jahr 2013



LU exportierte in die Welt im Jahr 2013



Die CH importierte aus der Welt im Jahr 2013



6. Die Top 30 der Agrarimporte (WTO-Definition) aus Luxemburg in die Schweiz, Importwert 2013

Quelle: Swiss-Impex

KN8	Text	Kg	CHF (cif)	Total CHF = 100
TOTAL		415 938	1 625 238	100%
2403.1900	Rauchtabak, auch mit beliebigem Gehalt an Tabakersatzstoffen (ausg. Wasserpfeifentabak)	30 346	562 146	35%
1518.0019	Ungenießbare Mischungen pflanzlicher Öle (ausg. solche zu Futterzwecken)	235 000	248 552	15%
2202.9090	Getränke, nichtalkoholhaltig (ausg. Wasser, Frucht- und Gemüsesäfte sowie Milch)	59 547	137 208	8%
2402.2020	Zigaretten, Tabak enthaltend, im Stückgewicht von =< 1,35 g	4 605	133 034	8%
2204.2141	Roter Naturwein, einschl. mit Alkohol angereicherter Wein, und Traubenmost, dessen Gärung durch Zusatz von Alkohol verhindert oder unterbrochen worden ist, in Behältnissen von =< 2 l, innerhalb des Zollkontingents Nr. 24 eingeführt (ausg. Schaumwein sowie Wein in gewöhnlichen Fiaschi von > 1 l)	3 405	122 264	8%
1905.9085	Back- und Konditoreiwaren, auch kakaohaltig, mit Zusatz von Zucker oder anderen Süßmitteln, anderes Fett als Milchfett enthaltend, a.n.g.	24 815	82 428	5%
2202.1000	Wasser, einschl. Mineralwasser und kohlenensäurehaltiges Wasser, mit Zusatz von Zucker, anderen Süßmitteln oder Aromastoffen	32 886	70 768	4%
2104.1000	Zubereitungen zum Herstellen von Suppen oder Brühen sowie Suppen und Brühen	924	49 954	3%
1905.9029	Brot und andere gewöhnliche Backwaren, auch kakaohaltig, ohne Zusatz von Zucker oder anderen Süßmitteln, Honig, Eiern, Fett, Käse oder Früchten, nicht in Aufmachung für den Einzelverkauf (ausg. Paniermehl)	8 821	36 077	2%
2106.9099	Lebensmittelzubereitungen, kein Fett enthaltend, a.n.g.	381	24 517	2%
2008.1990	Schalenfrüchte und andere Samen, einschl. Mischungen, zubereitet oder haltbar gemacht, a.n.g.	1 980	22 208	1%
2204.2121	Weisser Naturwein, einschl. mit Alkohol angereicherter Wein, und Traubenmost, dessen Gärung durch Zusatz von Alkohol verhindert oder unterbrochen worden ist, in Behältnissen von =< 2 l, innerhalb der Zollkontingente Nr. 23 und 25 eingeführt (ausg. Schaumwein)	1 053	18 008	1%
2204.1000	Schaumwein aus frischen Weintrauben	1 213	16 446	1%
2204.2149	Roter Naturwein, einschl. mit Alkohol angereicherter Wein, und Traubenmost, dessen Gärung durch Zusatz von Alkohol verhindert oder unterbrochen worden ist, in Behältnissen von =< 2 l, ausserhalb des Zollkontingents (ausg. Schaumwein sowie Wein in gewöhnlichen Fiaschi von > 1 l)	383	15 407	1%
2106.9075	Lebensmittelzubereitungen, a.n.g., anderes Fett als Milchfett enthaltend, mit einem Fettgehalt von > 5 %, jedoch =< 10 %	197	7 465	0%
2202.9032	Fruchtsäfte, mit Wasser verdünnt oder mit Kohlensäure versetzt, ohne Alkohol, mit Zusatz von Zucker oder anderen Süßmitteln (ausg. Trauben- und Kernobstsaft, in Behältnissen von =< 2 l, andere Fruchtsäfte, in Glasflaschen von =< 2 dl sowie Fruchtsäfte der Position 2009)	3 840	7 421	0%
2309.9089	Zubereitungen zur Fütterung von Tieren der Rindvieh-, Schaf-, Ziegen-, Schweine- und Pferdegattung sowie von Kaninchen und Hausgeflügel, kein Milch- oder Molkepulver enthaltend, a.n.g.	356	7 414	0%
2106.1019	Eiweisskonzentrate und texturierte Eiweissstoffe (ausg. Waren, Milchfett, anderes Fett oder Zucker enthaltend)	64	6 404	0%
0101.2991	Pferde, lebend (ausg. reinrassige Zuchtperde und zum Schlachten), innerhalb des Zollkontingents Nr. 1 eingeführt	1 000	5 663	0%
2104.2000	Lebensmittel in Form von Zubereitungen aus einer fein homogenisierten Mischung mehrerer Grundstoffe, wie Fleisch, Fisch, Gemüse, Früchte, in Aufmachungen für den Einzelverkauf als Nahrungsmittel für Kinder oder zum Diätgebrauch, in Behältnissen mit einem Inhalt von =< 250 g	263	5 398	0%
1806.3111	Schokolade und andere kakaohaltige Lebensmittelzubereitungen, in Form von Tafeln, Stangen oder Riegeln, mit einem Gewicht von =< 2 kg, gefüllt, Milchbestandteile und anderes Fett als Milchfett enthaltend, mit oder ohne Milchfett	166	5 369	0%
2102.2019	Hefen, ohne Leben (ausg. Hefen zu Futterzwecken)	70	4 652	0%
2008.1190	Erdnüsse (ausg. Erdnusspaste), zubereitet oder haltbar gemacht, a.n.g.	880	3 469	0%
1902.3000	Teigwaren, gekocht oder in anderer Weise zubereitet (ausg. gefüllte Teigwaren)	1 054	2 917	0%
0406.9091	Halbhartkäse, a.n.g.	222	2 315	0%
1806.9033	Schokolade und andere kakaohaltige Lebensmittelzubereitungen, in Behältnissen oder unmittelbaren Umschliessungen mit einem Inhalt von =< 2 kg, Milchbestandteile und anderes Fett als Milchfett enthaltend, mit oder ohne Milchfett, mit einem Fettgehalt von =< 8 % (ausg. solche in Form von Tafeln, Stangen oder Riegeln sowie Kakaopulver)	61	2 313	0%
1901.2082	Mischungen und Teige zum Zubereiten von Back- oder Konditoreiwaren der Position 1905 gemäss den Grundkriterien der Position 1901, Waren der Positionen 0401 bis 0404 enthaltend, mit einem Milchfettgehalt von > 12 %, jedoch =< 25 % (ausg. solche mit einem Gehalt an Fleisch, Schlachtnebenzeugnissen, Blut, Wurst oder einer Kombination dieser Erzeugnisse von > 10 %)	806	2 221	0%
0901.9020	Kaffee-Ersatzmittel mit Kaffeegehalt	29	2 097	0%
2208.9099	Spirituosen (ausg. Brantweine, Liköre sowie eingedickter Traubensaft, mit Alkoholzusatz)	14	1 927	0%
2204.2129	Weisser Naturwein, einschl. mit Alkohol angereicherter Wein, und Traubenmost, dessen Gärung durch Zusatz von Alkohol verhindert oder unterbrochen worden ist, in Behältnissen von =< 2 l, ausserhalb der Zollkontingente (ausg. Schaumwein)	70	1 889	0%

7. Die 30 wichtigsten Agrarexportprodukte (Kap. 1-2 und 4-24) Luxemburg in die EU-28 im Jahre 2013

Quelle: Trade Map, International Trade Centre, www.intracen.org/marketanalysis

Die bilateralen Handelsströme wurden von Luxemburg dokumentiert

KN8	Text	1000 CHF (cif)	Total CHF = 100
TOTAL		1 170 820	100%
2402.2090	cigarettes, containing tobacco (excl. containing cloves)	75 069	6%
0406.9088	cheese, of a fat content by weight of <= 40% and a water content, by weight, of non-fatty matter of > 62% but <= 72%, n.e.s.	63 832	5%
2008.1993	roasted almonds and pistachios, in immediate packings of a net content <= 1 kg	59 852	5%
0401.2019	milk and cream of a fat content by weight of <= 3% but > 1%, not concentrated nor containing added sugar or other sweetening matter (excl. in immediate packings of <= 2 l)	49 659	4%
0406.9084	brie, of a fat content by weight of <= 40% and a water content, by weight, of non-fatty matter of > 47% but <= 72% (excl. grated or powdered and for processing)	46 279	4%
0406.9050	sheep's or buffalo milk cheese, in containers containing brine, or in sheepskin or goatskin bottles (excl. feta)	42 343	4%
2008.1991	coconuts, cashew nuts, brazil nuts, areca "betel" nuts, cola nuts and macadamia nuts, incl. mixtures containing guavas, mangoes, mangosteens, papaws "papayas", tamarinds, cashew apples, lychees, jackfruit, sapodillo plums, passion fruit,	38 919	3%
0406.1020	fresh cheese "unripened or uncured cheese", incl. whey cheese and curd of a fat content, by weight, of <= 40%	37 794	3%
0901.2100	roasted coffee (excl. decaffeinated)	34 266	3%
1905.9030	bread, not containing added honey, eggs, cheese or fruit, whether or not containing in the dry state <= 5% by weight of either sugars or fats	28 970	2%
0406.9082	camembert, of a fat content by weight of <= 40% and a water content, by weight, of non-fatty matter of > 47% but <= 72% (excl. grated or powdered and for processing)	26 510	2%
2403.1990	smoking tobacco, whether or not containing tobacco substitutes in any proportion, in immediate packings of a net content of > 500 g (excl. water-pipe tobacco containing tobacco)	23 033	2%
0406.9093	cheese, of a fat content by weight of <= 40% and a water content, by weight, of non-fatty matter of > 72%, n.e.s.	21 828	2%
2008.1196	groundnuts, roasted, in immediate packings of a net content <= 1 kg	20 583	2%
0401.2099	milk and cream of a fat content by weight of > 3% but <= 6%, not concentrated nor containing added sugar or other sweetening matter (excl. in immediate packings of <= 2 l)	19 015	2%
0406.3039	processed cheese, not grated or powdered, of a fat content, by weight, of <= 36% and of a fat content, by weight, in the dry matter of > 48% (excl. processed cheese mixtures made from emmentaler, gruyere and appenzell, with or without th	18 533	2%
0405.1011	natural butter of a fat content, by weight, of >= 80% but <= 85%, in immediate packings of a net content of <= 1 kg (excl. dehydrated butter and ghee)	15 488	1%
2008.1913	roasted almonds and pistachios, in immediate packings of a net content > 1 kg	14 821	1%
1902.2091	cooked pasta, stuffed with meat or other substances (excl. containing > 20% by weight of sausages and the like, of meat and meat offal of any kind, incl. fats of any kind or origin or > 20% by weight of fish, crustaceans, molluscs or oth	13 168	1%
2403.1910	smoking tobacco, whether or not containing tobacco substitutes in any proportion, in immediate packings of a net content of <= 500 g (excl. water-pipe tobacco containing tobacco)	13 137	1%
24MM.M000	trade broken down at chapter level only	12 857	1%
2203.0010	malt beer, in containers holding > 10 l	12 853	1%
0402.9110	milk and cream, concentrated, of a fat content by weight of <= 8%, unsweetened (excl. in solid forms)	12 821	1%
0103.9219	live domestic swine, weighing >= 50 kg (excl. sows having farrowed at least once and weighing >= 160 kg, and those pure-bred for breeding)	12 781	1%
1905.9060	fruit tarts, currant bread, panettone, meringues, christmas stollen, croissants and other bakers' wares with added sweetener (excl. crispbread, gingerbread and the like, sweet biscuits, waffles and wafers, and rusks)	12 088	1%
1101.0015	flour of common wheat and spelt	11 472	1%
1103.1110	groats and meal, of durum wheat	10 126	1%
0102.2991	cattle of a weight > 300 kg, for slaughter (excl. heifers and cows)	9 202	1%
0406.4090	blue-veined cheese (excl. roquefort and gorgonzola)	9 199	1%
2201.1011	mineral waters, natural, not containing added sugar or other sweetening matter nor flavoured, not carbonated	9 111	1%

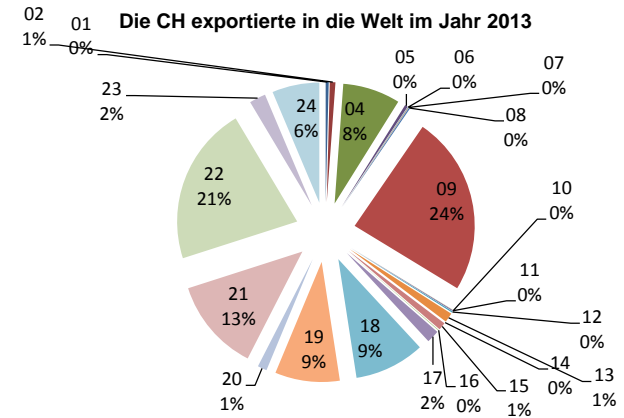
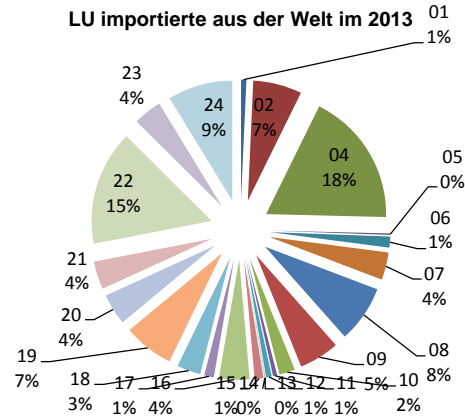
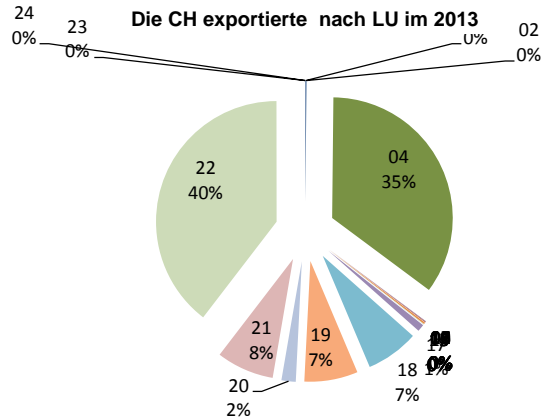
8. Schweizer Agrarexporte nach Luxemburg

Quelle: Trade Map, International Trade Centre, www.intracen.org/marketanalysis

###

Einheit: 1 000 CHF

Produktcode	Text	Die Schweiz exportiert nach Luxemburg				Luxemburg importiert aus der Welt				Die Schweiz exportiert in die Welt			
		2011	2012	2013		2011	2012	2013		2011	2012	2013	
TOTAL	Alle Produkte (landwirtschaftliche und nichtlandwirtschaftliche)	322 412	310 438	262 065	↘	22 938 017	22 757 929	22 135 805	↘	207 391 198	211 741 782	212 277 376	↘
	Landwirtschaft (Kapitel 1-2 und 4-24)	9 809	12 153	11 526	↗	2 255 047	2 311 028	2 455 045	↗	7 765 012	8 047 446	8 603 927	↗
01	Lebende Tiere	33	30	19	↘	16 214	20 075	17 613	↘	14 947	11 621	34 963	↘
02	Fleisch und geniessbare Schlachtnebenerezeugnisse	0	0	0	↔	150 246	155 208	161 430	↗	79 413	74 414	64 603	↘
04	Milch und Molkereierzeugnisse; Vogeleier; natürlicher Honig; geniessbare	2 545	4 662	4 035	↘	389 388	417 946	444 132	↗	671 812	695 653	665 704	↘
05	Andere Waren tierischen Ursprungs, anderweit weder genannt noch inb	0	0	6	↗	4 376	4 386	4 689	↗	29 630	34 721	34 235	↗
06	Lebende Pflanzen und Waren des Blumenhandels	1	0	0	↘	34 332	34 970	36 547	↗	4 497	6 549	4 915	↘
07	Gemüse, Pflanzen, Wurzeln und Knollen, zu Ernährungszwecken	0	0	0	↔	79 966	83 317	90 983	↗	4 159	4 695	5 412	↗
08	Geniessbare Früchte; Schalen von Zitrusfrüchten oder von Melonen	0	0	0	↔	197 386	170 603	188 562	↗	10 225	11 734	14 901	↗
09	Kaffee, Tee, Mate und Gewürze	0	27	11	↗	131 208	127 288	133 504	↗	1 559 508	1 721 244	2 074 762	↗
10	Getreide	0	0	0	↔	40 913	51 039	51 851	↗	3 425	2 204	2 795	↘
11	Müllereierzeugnisse; Malz; Stärke; Inulin; Kleber von Weizen	0	0	0	↔	10 593	11 616	13 676	↗	10 652	9 899	10 038	↘
12	Olsaaten und ölhaltige Früchte; verschiedene Samen und Früchte; Pfla	0	0	1	↗	12 971	18 450	19 028	↗	16 333	15 054	14 225	↘
13	Gummi, Harze und andere Pflanzensäfte und Pflanzenauszüge	11	7	25	↗	1 430	1 827	1 541	↘	108 261	113 758	109 633	↘
14	Flechtstoffe und andere Waren pflanzlichen Ursprungs, anderweit weder	0	0	1	↗	319	566	541	↗	810	270	259	↘
15	Tierische und pflanzliche Fette und Öle; Erzeugnisse ihrer Spaltung; z	4	0	0	↘	24 374	25 815	29 184	↗	81 922	77 506	87 733	↗
16	Zubereitungen von Fleisch, Fischen, Krebstieren, Weichtieren oder and	8	9	4	↘	91 329	93 133	100 627	↗	8 336	7 730	7 842	↘
17	Zucker und Zuckerwaren	116	95	110	↘	31 240	31 882	32 003	↗	156 061	144 091	147 509	↘
18	Kakao und Zubereitungen aus Kakao	888	896	816	↘	73 820	74 768	78 178	↗	802 020	766 522	813 531	↘
19	Zubereitungen auf der Grundlage von Getreide, Mehl, Stärke oder Milch	451	842	827	↗	155 383	157 438	166 532	↗	648 115	682 287	749 871	↗
20	Zubereitungen von Gemüse, Früchten oder anderen Pflanzenteilen	116	83	220	↗	86 406	97 813	103 179	↗	96 441	93 335	106 986	↗
21	Verschiedene Lebensmittelzubereitungen	1 008	965	889	↘	87 575	83 094	92 704	↗	1 080 971	1 056 961	1 077 619	↘
22	Getränke, alkoholhaltige Flüssigkeiten und Essig	4 625	4 557	4 559	↘	338 013	345 301	380 389	↗	1 507 321	1 735 628	1 839 309	↗
23	Rückstände und Abfälle der Lebensmittelindustrie; zubereitete Tierfutter	4	3	2	↘	77 970	87 457	93 791	↗	189 668	190 775	189 682	↘
24	Tabak und verarbeitete Tabakersatzstoffe	0	0	0	↔	219 591	217 036	214 363	↘	680 486	590 796	547 400	↘



9. Die Top 30 der Schweizer Agrarexporte (WTO-Definition) nach Luxemburg, Exportwert 2013

Quelle: Swiss-Impex

KN8	Text	Kg	CHF (cif)	Total CHF = 100
TOTAL		2 216 613	11 529 776	100%
2202.9090	Getränke, nichtalkoholhaltig (ausg. Wasser, Frucht- und Gemüsesäfte sowie Milch)	1 045 194	2 345 089	20%
0406.9099	Hartkäse, a.n.g.	233 777	1 840 862	16%
2208.7000	Liköre	227 129	1 740 743	15%
0406.9019	Weichkäse (ausg. Käse mit Schimmelbildung im Teig oder mit Marmorierung, sowie Brie, Camembert, Crescenza, Italic, Pont-l'Évêque, Reblochon, Robiola und Stracchino)	150 538	1 546 312	13%
0406.9091	Halbhartkäse, a.n.g.	48 967	579 556	5%
2103.9000	Zubereitungen zum Herstellen von Würzsaucen und zubereitete Würzsaucen sowie zusammengesetzte Würzmittel (ausg. Sojasauce, Tomaten-Ketchup und andere Tomatensaucen, Senf und Senfmehl)	75 202	474 786	4%
1905.9083	Back- und Konditoreiwaren, auch kakaohaltig, mit Zusatz von Zucker oder anderen Süßmitteln, Milchfett enthaltend, a.n.g.	10 648	391 025	3%
2204.2149	Roter Naturwein, einschl. mit Alkohol angereicherter Wein, und Traubenmost, dessen Gärung durch Zusatz von Alkohol verhindert oder unterbrochen worden ist, in Behältnissen von ≤ 2 l, ausserhalb des Zollkontingents (ausg. Schaumwein sowie Wein in gewöhnlichen Fiaschi von > 1 l)	10 732	185 391	2%
1806.9049	Schokolade und andere kakaohaltige Lebensmittelzubereitungen, in Behältnissen oder unmittelbaren Umschliessungen mit einem Inhalt von ≤ 2 kg, Milchbestandteile und kein anderes Fett als Milchfett enthaltend (ausg. solche in Form von Tafeln, Stangen oder Riegeln sowie Kakaopulver)	11 023	178 475	2%
2208.9022	Branntweine (ausg. Brantwein aus Wein oder Traubentrester, Whisky, Rum, Taffia, Gin, Genever und Wodka), in Behältnissen von ≤ 2 Liter	4 081	150 207	1%
2106.9065	Lebensmittelzubereitungen, a.n.g., Milchfett enthaltend, mit einem Milchfettgehalt von $> 12\%$, jedoch $\leq 20\%$	17 535	143 121	1%
1806.9033	Schokolade und andere kakaohaltige Lebensmittelzubereitungen, in Behältnissen oder unmittelbaren Umschliessungen mit einem Inhalt von ≤ 2 kg, Milchbestandteile und anderes Fett als Milchfett enthaltend, mit oder ohne Milchfett, mit einem Fettgehalt von $\leq 8\%$ (ausg. solche in Form von Tafeln, Stangen oder Riegeln sowie Kakaopulver)	11 461	142 771	1%
1904.1010	Lebensmittelzubereitungen nach Art der "Müesli", durch Aufblähen oder Rösten von Getreide hergestellt	22 575	121 632	1%
1806.9031	Schokolade und andere kakaohaltige Lebensmittelzubereitungen, in Behältnissen oder unmittelbaren Umschliessungen mit einem Inhalt von ≤ 2 kg, Milchbestandteile und anderes Fett als Milchfett enthaltend, mit oder ohne Milchfett, mit einem Fettgehalt von $> 15\%$ (ausg. solche in Form von Tafeln, Stangen oder Riegeln sowie Kakaopulver)	19 937	118 834	1%
1902.1990	Teigwaren, weder gekocht oder gefüllt noch in anderer Weise zubereitet, keine Eier enthaltend (ausg. solche ausschliesslich aus Hartweizen)	25 176	94 273	1%
1806.3212	Milchschokolade in Form von Tafeln, Stangen oder Riegeln, mit einem Gewicht von ≤ 2 kg, ungefüllt, mit einem Milchfettgehalt von $> 3\%$, jedoch $\leq 6\%$	22 395	88 875	1%
2204.2129	Weisser Naturwein, einschl. mit Alkohol angereicherter Wein, und Traubenmost, dessen Gärung durch Zusatz von Alkohol verhindert oder unterbrochen worden ist, in Behältnissen von ≤ 2 l, ausserhalb der Zollkontingente (ausg. Schaumwein)	5 572	83 363	1%
2104.1000	Zubereitungen zum Herstellen von Suppen oder Brühen sowie Suppen und Brühen	9 100	78 485	1%
1704.9010	Weisse Schokolade	13 231	75 297	1%
0406.3090	Schmelzkäse, weder gerieben noch in Pulverform (ausg. solche mit anerkanntem Zeugnis)	6 740	70 096	1%
2009.9098	Mischungen von Fruchtsäften, auf der Grundlage von tropischen Früchten, ungegoren, ohne Zusatz von Alkohol, mit Zusatz von Zucker oder anderen Süßmitteln	36 607	67 067	1%
1905.9082	Back- und Konditoreiwaren, auch kakaohaltig sondern ohne Zusatz von Zucker oder anderen Süßmitteln, a.n.g.	11 695	65 760	1%
2009.1210	Orangensaft, ungegoren, ohne Zusatz von Alkohol, Zucker oder anderen Süßmitteln, mit einem Brix-Wert von ≤ 20 , nicht gefroren	30 204	51 057	0%
2106.9095	Lebensmittelzubereitungen, a.n.g., kein Fett enthaltend, Zucker enthaltend, mit einem Zuckergehalt von $\leq 50\%$	5 674	49 243	0%
1806.2083	Schokolade und andere kakaohaltige Lebensmittelzubereitungen, flüssig, pastenförmig, als Pulver, Granulat oder in ähnlicher Form, in Behältnissen oder unmittelbaren Umschliessungen mit einem Inhalt von > 2 kg, Milchbestandteile enthaltend, kein anderes Fett als Milchfett enthaltend (ausg. Kakaopulver und Mischungen)	9 275	41 406	0%
2106.9074	Lebensmittelzubereitungen, a.n.g., anderes Fett als Milchfett enthaltend, mit einem Fettgehalt von $> 10\%$, jedoch $\leq 25\%$	3 255	40 594	0%
1806.3290	Schokolade und andere kakaohaltige Lebensmittelzubereitungen, in Form von Tafeln, Stangen oder Riegeln, mit einem Gewicht von ≤ 2 kg, ungefüllt (ausg. Milchschokolade)	7 888	40 044	0%
1806.2085	Schokolade und andere kakaohaltige Lebensmittelzubereitungen, flüssig, pastenförmig, als Pulver, Granulat oder in ähnlicher Form, in Behältnissen oder unmittelbaren Umschliessungen mit einem Inhalt von > 2 kg, keine Milchbestandteile enthaltend, mit einem Fettgehalt von $\leq 20\%$ (ausg. Kakaopulver)	5 560	39 350	0%
1806.9051	Schokolade und andere kakaohaltige Lebensmittelzubereitungen, in Behältnissen oder unmittelbaren Umschliessungen mit einem Inhalt von ≤ 2 kg, keine Milchbestandteile enthaltend, mit einem Fettgehalt von $> 15\%$ (ausg. solche in Form von Tafeln, Stangen oder Riegeln sowie Kakaopulver)	3 861	38 923	0%
2106.9094	Lebensmittelzubereitungen, a.n.g., kein Fett enthaltend, Zucker enthaltend, mit einem Zuckergehalt von $> 50\%$	11 959	37 907	0%

10. Die 30 wichtigsten Agrarimportprodukte (Kap. 1-2 und 4-24) Luxemburg aus der EU-28 im Jahre 2013

Quelle: Trade Map, International Trade Centre, www.intracen.org/marketanalysis

Die bilateralen Handelsströme wurden von Luxemburg dokumentiert

KN8	Text	1000 CHF (cif)	Total CHF = 100
TOTAL		2 166 302	100%
0901.2100	roasted coffee (excl. decaffeinated)	89 676	4%
2402.2090	cigarettes, containing tobacco (excl. containing cloves)	89 655	4%
2202.1000	waters, incl. mineral and aerated, with added sugar, sweetener or flavour, for direct consumption as a beverage	66 593	3%
2403.1910	smoking tobacco, whether or not containing tobacco substitutes in any proportion, in immediate packings of a net content of <= 500 g (excl. water-pipe tobacco containing tobacco)	60 916	3%
0406.9084	brie, of a fat content by weight of <= 40% and a water content, by weight, of non-fatty matter of > 47% but <= 72% (excl. grated or powdered and for processing)	47 115	2%
0406.1020	fresh cheese "unripened or uncured cheese", incl. whey cheese and curd of a fat content, by weight, of <= 40%	43 694	2%
0406.9093	cheese, of a fat content by weight of <= 40% and a water content, by weight, of non-fatty matter of > 72%, n.e.s.	40 241	2%
0406.9088	cheese, of a fat content by weight of <= 40% and a water content, by weight, of non-fatty matter of > 62% but <= 72%, n.e.s.	38 647	2%
0406.9050	sheep's or buffalo milk cheese, in containers containing brine, or in sheepskin or goatskin bottles (excl. feta)	36 347	2%
0201.3000	fresh or chilled bovine meat, boneless	29 915	1%
0406.9082	camembert, of a fat content by weight of <= 40% and a water content, by weight, of non-fatty matter of > 47% but <= 72% (excl. grated or powdered and for processing)	26 687	1%
1905.9090	pizzas, quiches and other unsweetened bakers' wares (excl. crispbread, gingerbread and the like, sweet biscuits, waffles and wafers, rusks and similar toasted products, bread, communion wafers, empty cachets for pharmaceutical use, seal	24 357	1%
2106.9098	food preparations, n.e.s., containing, by weight, >= 1,5% milkfat, >= 5% sucrose or isoglucose, >= 5% glucose or >= 5% starch	22 891	1%
1001.1100	durum wheat seed for sowing	22 581	1%
2201.1011	mineral waters, natural, not containing added sugar or other sweetening matter nor flavoured, not carbonated	22 392	1%
2204.1011	champagne of actual alcoholic strength of >= 8,5% vol	20 656	1%
2202.9010	non-alcoholic beverages, not containing milk, milk products and fats derived therefrom (excl. water, fruit or vegetable juices)	20 203	1%
0406.3039	processed cheese, not grated or powdered, of a fat content, by weight, of <= 36% and of a fat content, by weight, in the dry matter of > 48% (excl. processed cheese mixtures made from emmentaler, gruyere and appenzell, with or without th	19 573	1%
2204.2142	quality wines produced in bordeaux, in containers holding <= 2 l and of an actual alcoholic strength of <= 13% vol (other than sparkling wine, semi-sparkling wine and general white wine)	19 058	1%
0801.3200	fresh or dried cashew nuts, shelled	18 374	1%
2203.0001	beer made from malt, in bottles holding <= 10 l	18 292	1%
1905.9030	bread, not containing added honey, eggs, cheese or fruit, whether or not containing in the dry state <= 5% by weight of either sugars or fats	17 932	1%
22MM.M000	trade broken down at chapter level only	16 416	1%
1601.0091	uncooked sausages of meat, offal or blood (excl. liver)	16 153	1%
2208.7010	liqueurs and cordials, in containers holding <= 2 l	15 908	1%
0405.1011	natural butter of a fat content, by weight, of >= 80% but <= 85%, in immediate packings of a net content of <= 1 kg (excl. dehydrated butter and ghee)	15 105	1%
24MM.M000	trade broken down at chapter level only	14 804	1%
1602.4110	hams and cuts thereof, of domestic swine, prepared or preserved	14 604	1%
0406.2090	grated or powdered cheese (excl. glarus herb cheese, known as schabziger)	14 330	1%
0201.1000	carcasses or half-carcasses of bovine animals, fresh or chilled	14 275	1%

11. Agrarhandelsbilanz der Schweiz mit Luxemburg

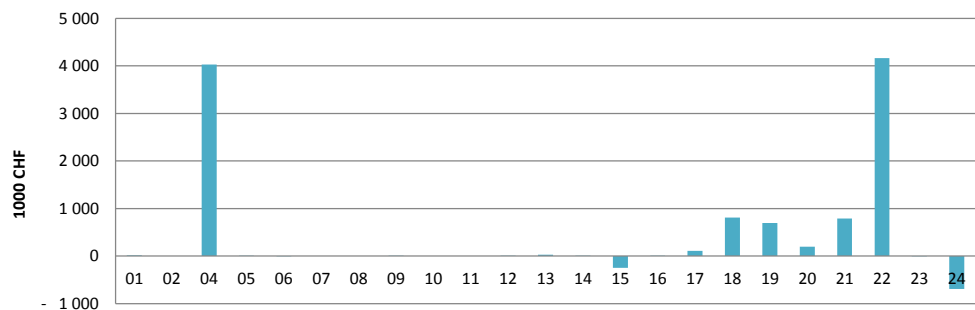
Quelle: Trade Map, International Trade Centre, www.intracen.org/marketanalysis

####

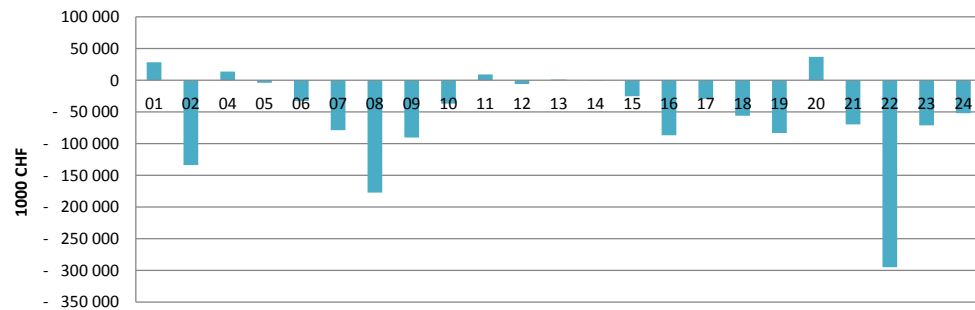
Einheit: 1 000 CHF

Produktcode	Text	Handelsbilanz der Schweiz mit Luxemburg			Handelsbilanz Luxemburg			Handelsbilanz der Schweiz		
		2011	2012	2013	2011	2012	2013	2011	2012	2013
TOTAL	Alle Produkte (landwirtschaftliche und nichtlandwirtschaftliche)	84 133	104 977	57 852	- 8 534 980	- 9 894 132	- 9 395 397	23 492 425	26 391 099	26 143 820
	Landwirtschaft (Kapitel 1-2 und 4-24)	8 624	10 857	9 903	- 1 106 841	- 1 162 897	- 1 236 662	- 3 136 366	- 2 845 782	- 2 887 242
01	Lebende Tiere	14	- 5	14	38 166	31 447	28 629	- 68 209	- 73 003	- 58 754
02	Fleisch und geniessbare Schlachtnieberzeugnisse	- 81	0	0	- 124 014	- 128 444	- 133 880	- 612 231	- 589 419	- 643 958
04	Milch und Molkeerzeugnisse; Vogeleier; natürlicher Honig; geniessba	2 545	4 662	4 032	- 28 327	- 31 923	14 004	128 192	134 132	73 386
05	Andere Waren tierischen Ursprungs, anderweit weder genannt noch int	0	- 22	6	- 3 958	- 3 404	- 3 816	- 42 232	- 41 373	- 47 170
06	Lebende Pflanzen und Waren des Blumenhandels	- 84	0	- 3	- 33 011	- 33 012	- 32 531	- 557 485	- 581 852	- 590 389
07	Gemüse, Pflanzen, Wurzeln und Knollen, zu Ernährungszwecken	0	0	0	- 68 000	- 71 907	- 78 777	- 551 247	- 560 859	- 640 930
08	Geniessbare Früchte; Schalen von Zitrusfrüchten oder von Melonen	- 1	0	0	- 101 937	- 164 239	- 177 111	- 943 871	- 978 921	- 1 122 005
09	Kaffee, Tee, Mate und Gewürze	0	1	9	- 88 848	- 86 977	- 90 043	700 953	889 517	1 329 506
10	Getreide	0	0	0	- 26 016	- 28 825	- 36 586	- 358 344	- 284 829	- 323 589
11	Müllereierzeugnisse; Malz; Stärke; Inulin; Kleber von Weizen	0	0	0	8 024	9 352	9 296	- 74 482	- 76 636	- 79 824
12	Oelsaaten und ölhaltige Früchte; verschiedene Samen und Früchte; Pfl	0	0	1	4 962	- 5 387	- 6 069	- 232 501	- 213 815	- 230 077
13	Gummi, Harze und andere Pflanzensäfte und Pflanzenauszüge	11	7	25	- 465	- 350	981	39 440	43 393	36 978
14	Flechtstoffe und andere Waren pflanzlichen Ursprungs, anderweit wede	0	0	1	- 299	- 555	- 534	- 6 752	- 4 141	- 5 696
15	Tierische und pflanzliche Fette und Oele; Erzeugnisse ihrer Spaltung; z	4	- 50	- 248	- 21 018	- 22 416	- 25 069	- 272 079	- 283 406	- 281 517
16	Zubereitungen von Fleisch, Fischen, Krebstieren, Weichtieren oder and	2	- 37	3	- 76 606	- 77 941	- 86 946	- 336 957	- 338 999	- 368 160
17	Zucker und Zuckerwaren	112	95	110	- 28 172	- 28 989	- 29 134	- 97 946	- 102 492	- 154 248
18	Kakao und Zubereitungen aus Kakao	775	858	807	- 50 430	- 53 322	- 55 929	290 827	291 311	325 787
19	Zubereitungen auf der Grundlage von Getreide, Mehl, Stärke oder Milc	380	677	698	- 73 075	- 64 868	- 83 070	- 22 765	- 14 418	- 7 445
20	Zubereitungen von Gemüse, Früchten oder anderen Pflanzenteilen	108	82	195	- 26 100	30 276	37 226	- 357 588	- 367 832	- 394 184
21	Verschiedene Lebensmittelzubereitungen	802	738	786	- 57 116	- 59 640	- 69 740	340 368	328 807	361 316
22	Getränke, alkoholhaltige Flüssigkeiten und Essig	4 135	4 100	4 168	- 236 700	- 251 071	- 294 746	- 190 209	- 63 288	- 38 129
23	Rückstände und Abfälle der Lebensmittelindustrie; zubereitete Tierfutte	3	3	- 6	- 57 500	- 66 916	- 71 054	- 232 820	- 237 274	- 310 429
24	Tabak und verarbeitete Tabakersatzstoffe	- 100	- 253	- 695	- 56 402	- 53 785	- 51 763	321 571	279 613	282 289

Handelsbilanz der Schweiz mit Luxemburg im Jahr 2013



Handelsbilanz Luxemburg mit der Welt im Jahr 2013



12. Zölle, die von Luxemburg auf Importe von Agrarprodukten mit Ursprung in der Schweiz erhoben werden (auf Basis der Daten von 2012)

Quelle: Market Access Map, International Trade Centre, www.intracen.org/marketanalysis

HS02	Text	Anzahl der Tariflinien	Wertzoll (geschätzt)
01	Lebende Tiere	96	17%
02	Fleisch und geniessbare Schlachtnebenerzeugnisse	328	25%
04	tierischen Ursprungs, anderweit weder genannt noch inbegriffen	168	23%
05	Anderer Waren tierischen Ursprungs, anderweit weder genannt noch inbegriffen	20	0%
06	Lebende Pflanzen und Waren des Blumenhandels	49	1%
07	Gemüse, Pflanzen, Wurzeln und Knollen, zu Ernährungszwecken	231	8%
08	Geniessbare Früchte; Schalen von Zitrusfrüchten oder von Melonen	347	9%
09	Kaffee, Tee, Mate und Gewürze	55	0%
10	Getreide	115	13%
11	Müllereierzeugnisse; Malz; Stärke; Inulin; Kleber von Weizen	73	21%
12	Gewerbe- oder Heilgebrauch; Stroh und Futter	85	0%
13	Gummis, Harze und andere Pflanzensäfte und Pflanzenauszüge	25	0%
14	noch inbegriffen	5	0%
15	Speisefette; Wachse tierischen oder pflanzlichen Ursprungs	157	10%
16	wirbellosen Wassertieren	182	18%
17	Zucker und Zuckerwaren	52	28%
18	Kakao und Zubereitungen aus Kakao	35	0%
19	Backwaren	63	0%
20	Zubereitungen von Gemüse, Früchten oder anderen Pflanzenteilen	640	17%
21	Verschiedene Lebensmittelzubereitungen	65	0%
22	Getränke, alkoholhaltige Flüssigkeiten und Essig	374	3%
23	Rückstände und Abfälle der Lebensmittelindustrie; zubereitete Tierfutter	71	9%
24	Tabak und verarbeitete Tabakersatzstoffe	41	52%
29	Organische chemische Erzeugnisse	1012	0%
33	Etherische Öle und Resinoide; zubereitete Riech-, Körperpflege- oder Schönheitsmittel	49	0%
35	Eiweissstoffe; Erzeugnisse auf der Grundlage modifizierter Stärken; Klebstoffe; Enzyme	39	2%
38	Verschiedene Erzeugnisse der chemischen Industrie	291	0%
41	Häute, Felle (andere als Pelzfelle) und Leder	73	0%
43	Pelzfelle und künstliches Pelzwerk; Waren daraus	23	0%
50	Seide	45	0%
51	Wolle, feine oder grobe Tierhaare; Garne und Gewebe aus Rosshaar	66	0%
52	Baumwolle	225	0%
53	Anderer pflanzliche Spinnstoffe; Papiergarne und Gewebe aus Papiergarnen	37	0%