

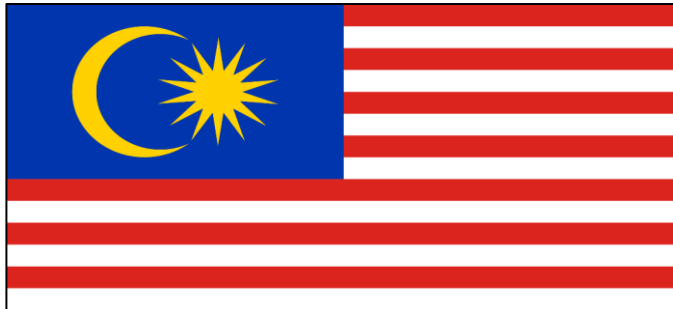


Schweizerische Eidgenossenschaft
Confédération suisse
Confederazione Svizzera
Confederaziun svizra

Eidgenössisches Departement für Wirtschaft,
Bildung und Forschung WBF

Bundesamt für Landwirtschaft BLW
Fachbereich Internationale Handelspolitik

20.05.2016



Malaysia

Agrarstatistik

1. Wirtschaftliche Kennzahlen und Agrarhandel
2. Landwirtschaftliche Kennzahlen
3. Produzentenpreise
4. Handelspartner
5. Importe der Schweiz aus Malaysia
6. Die Top-30 der aus Malaysia in die Schweiz exportierten Produkte
7. Die Top-30 der aus Malaysia in die EU-27 exportierten Produkte
8. Exporte aus der Schweiz mit dem Ziel Malaysia
9. Die Top-30 der Exporte aus der Schweiz mit dem Ziel Malaysia
10. Die Top-30 der aus der EU-27 nach Malaysia exportierten Produkte
11. Handelsbilanz der Schweiz mit Malaysia
12. Durch Malaysia angewandte Zollsätze für Produkte, die aus der Schweiz importiert werden


Jean Girardin
Mattenhofstrasse 5, 3003 Bern
Tel. +41 58 462 25 10, Fax +41 58 462 26 34
jean.girardin@blw.admin.ch
www.blw.admin.ch

1. Wirtschaftliche Kennzahlen und Agrarhandel

Malaysia

Wirtschaftliche Indikatoren

	2011	2012	2013	Quelle
Allgemeine Indikatoren : folgen Sie dem Link und klicken Sie auf "Auswahl" für das gewünschte Land.	www.wto.org > Home > Resources > Documents and Statistics > Statistics database > Trade profiles			WTO-Sekretariat
Fläche (km²)	330 800	330 800	330 800	Weltbank (World Development Indicators)
Bevölkerung (Mio.)	29.06	29.52	29.95	
BIP (zu laufenden Preisen, in Milliarden US\$)	289	305	313	
BIP pro Kopf (zu laufenden Preisen, in US\$)	9 956	10 331	10 457	
BIP Wachstum (reales in %)	5.2	5.6	4.7	Internationaler Währungsfonds (World Economic Outlook)
Inflation (%)	3.2	1.7	2.1	
Aktuelle Zahlungsbilanz (% des BIP)	11.6	5.8	4.0	
Arbeitslosenquote (%)	3.1	3.0	3.1	
Exporte von Waren und Dienstleistungen (% BIP)	92	85	82	
Importe von Waren und Dienstleistungen (% BIP)	75	74	72	
Außenhandel (% BIP)	144	139	139	Weltbank (World Development Indicators)
Landwirtschaft, Wertschöpfung (% des BIP)	11.8	10.0	9.3	
Industrie, Wertschöpfung (% des BIP)	40.4	40.8	40.5	
Dienstleistungen, Wertschöpfung (% des BIP)	47.8	49.2	50.2	


 Schweiz
2013
41 285
8.04
686
85 318
1.9
-0.2
10.7
3.2
72
60
63
0.7
25.7
73.6

Anteil am Bruttoinlandsprodukt nach Sektoren im Jahr 2013



Agrarhandel (Mio. CHF)

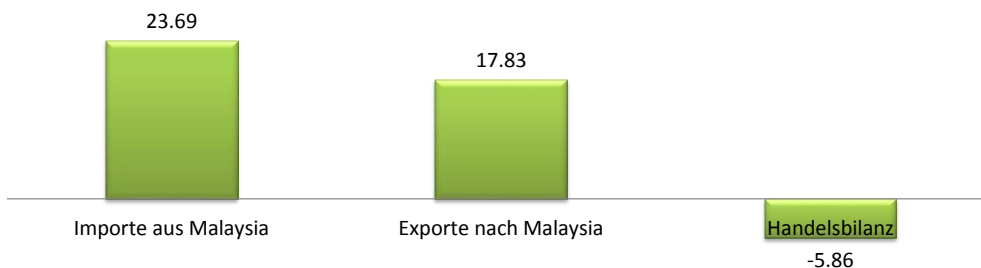
Welt	2013	2014	2015 prov.	Quelle
Malaysia importiert aus der Welt	13 811	14 207	14 103	Berechnungen des International Trade Centre (ITC), basierend auf COMTRADE (UN) Statistiken
Malaysia exportiert in die Welt	21 709	22 076	19 494	
Handelsbilanz	7 899	7 870	5 391	

 Schweiz
2015 prov.
11 271
9 347
- 1 924

Schweiz

Importe aus Malaysia	25.12	28.21	23.69	Berechnungen des International Trade Centre (ITC), basierend auf COMTRADE (UN) Statistiken
Exporte nach Malaysia	18.01	18.34	17.83	
Handelsbilanz	-7.11	-9.87	-5.86	


Agrarhandel mit der Schweiz (in Mio. CHF, 2015 prov.)



2. Landwirtschaftliche Kennzahlen

Malaysia

Quellen: Weltbank sowie Ernährungs- und Landwirtschaftsorganisation der Vereinten Nationen (FAO)

Indikator	2011	2012	2013	 Schweiz
				2012
Fläche (km ²)	330 800	330 800	330 800	41 285
Landfläche unter 5 m ü.M. (% der Fläche)
Waldfläche (% der Fläche)	62	62	..	32
Waldfläche (km ²)	203 692	202 824	..	12 492
Landwirtschaftliche Nutzfläche (% der Fläche)	23	24	..	39
Landwirtschaftliche Nutzfläche (km ²)	78 700	77 495	..	15 287
genutzten Fläche)
Ackerland (% der Fläche)	3	3	..	10
Ackerland (ha pro Person)	0.06	0.03	..	0.05
Ackerland (ha)	1 800 000	964 500	..	403 800
Permanente Anbauflächen (% der Fläche)	19.4	19.8	..	0.6
Fläche (km ²)	328 550	328 550	328 550	39 516
Durchschnittliche Niederschläge (mm pro Jahr)	..	2 875	..	1 537
Index tierische Produktion (2004-2006 = 100)	130	133	139	106
Index Ernteerträge (2004-2006 = 100)	117	116	118	99
Index Lebensmittelproduktion (2004-2006 = 100)	125	125	128	104
Getreideproduktion (t)	2 635 830	2 682 983	2 714 662	922 645
Getreideertrag (kg pro ha)	3 780	3 867	3 889	6 272
Dürren, Überschwemmungen, extreme Temperaturen (% der Bevölkerung, Durchschnitt 1990-2009)
Landfläche für Getreideanbau (ha)	697 275	693 867	697 995	147 116
Düngerverbrauch (in % der Düngerproduktion)	265	312
Düngerverbrauch (kg pro ha Ackerland)	2 063	1 571	..	209
Landwirtschaftliche Maschinen, Traktoren
Landwirtschaftliche Maschinen, Traktoren pro 100 km ² Ackerland
Wachstum der ländlichen Bevölkerung (% pro Jahr)	-1.18	-1.18	-1.18	0.92
(%)
Beschäftigten)	11.5	12.6	..	3.5
beschäftigten Frauen)	6.6	8.2	..	2.9
beschäftigten Männer)	14.2	15.1	..	4.0
Export von Agrarrohstoffen (% der Warenexporte)	3.16	2.40	2.15	0.24
Lebensmittelexporte (% der Warenexporte)	14.0	12.5	11.0	3.77
Import von Agrarrohstoffen (% der Warenimporte)	2.49	2.53	2.14	0.84
Lebensmittelimporte (% der Warenimporte)	8.9	8.5	7.7	5.69
Ländliche Bevölkerung (% der Gesamtbevölkerung)	28	27	27	26
Ländliche Bevölkerung	8 128 722	8 033 378	7 939 184	2 100 056
Bevölkerung wohlhaft auf Landflächen unter 5 Meter m ü.M. (% der Gesamtbevölkerung)
Anteil de Bevölkerung unter der Armutsgrenze (% der ländlichen Bevölkerung)	..	3
Verbesserte Wasserversorgung im ländlichen Raum (% der ländlichen Bevölkerung mit Zugang)	99	99	..	100
Landwirtschaftliche Wertschöpfung pro Arbeitskraft (mit seit 2005 konstantem US \$)	9 038	9 321	9 674	27 495

3. Produzentenpreise (*) (US\$ / t)

Malaysia

Quelle: FAO

Produkt	2008	2009	2010	2011	2012
Aprikosen					
Aubergine	525	469	497	670	761
Hafer					
Beeren, anderweitig nicht genannt					
Zuckerrüben					
Weizen					
Rinder, Lebendgewicht	2 123	2 121	2 436	2 680	3 074
Zuckerrohr	180	185	248	359	291
Ziegen, Lebendgewicht	4 554	4 244	5 057	5 556	5 754
Karotten und Rüben	375	554	512	425	615
Johannisbeeren					
Getreidemischungen					
Kirschen					
Pferd, Lebendgewicht					
Kohl und andere Kreuzblütler	345	369	481	363	372
Blumenkohl und Broccoli	1 214	1 151	1 056	1 095	1 084
Quitten					
Raps					
Salat- und Gewürzgurken	240	241	295	327	324
Spinat	345	327	404	474	437
Tabak, unverarbeitet					
Erdbeeren					
Himbeeren					
Sonnenblumenkerne					
Ölsaaten, anderweitig nicht genannt					
Sauerkirschen					
Stachelbeeren					
Bohnen, frisch					
Hopfen					
Palmöl					
Kiwi					
Wolle, roh					
Schafvollmilch, frisch					
Büffelvollmilch, frisch					
Ziegenvollmilch, frisch					
Kuhvollmilch, frisch	465	511	559	621	615
Kopfsalat und Chicorée	734	881	947	784	841
Kaninchen, Lebendgewicht					
Gemüse, frisch, anderweitig nicht genannt					
Lupinen					
Mais	135	142	155	180	194
Mais, frisch	1 049	895	621	490	1 375
Natürlicher Honig					
Blaubeeren					
Nüsse, ungeschält					
Hühnereier in der Schale	1 333	1 326	1 501	1 688	1 618
Zwiebeln (und Schalotten), frisch					
Gerste					
Schafe, Lebendgewicht	3 986	3 925	4 835	5 719	5 683
Pfirsiche und Nektarinen					
Birnen					
Erbsen, frisch					
Äpfel					
Kartoffeln					
Schweine, Lebendgewicht	1 922	1 957	2 428	2 484	2 065
Hühner, Lebendgewicht	1 244	1 151	1 320	1 552	1 424
Pflaumen und Schlehen					
Trauben					
Roggen					
Sojabohne					
Tomaten	510	526	776	588	550
Triticale					
Rindfleisch	4 961	4 773	5 339	7 190	7 120
Ziegenfleisch	6 985	6 733	7 407	8 418	9 142
Pferdefleisch					
Trutenfleisch					
Wildfleisch					
Kaninchenfleisch					
Schweinefleisch					
Geflügelfleisch	1 979	1 960	2 205	2 222	2 346
Schaffleisch					

Schweiz	Schweiz		
	2010	2011	2012
2 625	3 169	3 000	
275	315	300	
10 216	11 938	11 303	
69	75	64	
450	519	504	
4 200	4 938	4 761	
4 623	5 415	4 659	
682	587	703	
4 586	5 408	5 104	
3 348	3 363	4 088	
2 396	2 799	2 650	
1 203	1 406	1 399	
2 055	2 234	2 122	
1 090	1 020	1 270	
738	960	909	
1 687	1 798	1 784	
587	925	938	
14 959	17 330	16 440	
6 014	6 994	6 624	
10 702	12 648	12 348	
781	1 018	981	
4 586	5 408	5 104	
1 168	1 303	1 254	
8 075	9 427	8 926	
1 923	2 360	2 234	
402	654	786	
581	687	628	
581	687	628	
2 456	2 675	2 766	
7 245	6 578	6 818	
1 764	1 872	1 815	
371	413	388	
321	343	331	
15 963	18 635	18 163	
2 958	3 535	3 347	
4 689	5 507	5 238	
3 613	4 483	4 141	
310	361	335	
3 805	4 827	4 624	
3 846	5 056	4 787	
1 090	1 020	1 270	
689	829	763	
941	1 015	1 077	
461	516	491	
2 467	2 749	2 506	
2 354	2 721	2 582	
1 714	1 464	1 868	
3 201	3 644	3 370	
348	401	385	
2 371	2 426	2 397	
303	343	335	
8 115	9 502	9 155	
8 026	9 400	8 088	
4 454	5 202	4 926	
16 855	20 201	19 720	
3 209	3 575	3 259	
8 325	10 562	10 119	

(*) Hinweis: Im vorliegenden durch die FAO publizierten internationalen Preisvergleich ist zu berücksichtigen, dass die Definitionen und Angaben für ein Produkt (Qualität, Verpackung, Verkäufe, Käufer, etc.) in den berücksichtigten Ländern erheblichen Differenzen unterliegen können.

Erklärung : [] = offizielle Angaben | F = Schätzung der FAO | Fc = berechneter Wert

4. Die Handelspartner Malaysias für Agrarerzeugnisse (Kap. 1-2 und 4-24) im Jahr 2015 (prov.)



Quelle: Trade Map, International Trade Centre, www.intracen.org/marketanalysis

Lieferländer			
N.	Partner	1'000 CHF	%
1	Welt	14 103 320	100%
2	Indonesien	2 161 767	15%
3	China	1 364 174	10%
4	Thailand	1 095 710	8%
5	Argentinien	1 039 129	7%
6	Australien	1 001 691	7%
7	Indien	918 623	7%
8	Brasilien	874 405	6%
9	USA	737 067	5%
10	Neuseeland	607 282	4%
11	Singapur	543 921	4%
12	Vietnam	398 468	3%
13	Frankreich	281 747	2%
14	Niederlande	261 349	2%
15	Ghana	259 551	2%
16	Kanada	173 687	1%
17	Ver. Königreich	160 842	1%
18	Deutschland	149 599	1%
19	Philippinen	131 376	1%
20	Südafrika	116 742	1%
21	Pakistan	114 364	1%
22	Elfenbeinküste	106 278	1%
23	Papua	87 360	1%
24	Taiwan	83 337	1%
25	Irland	81 413	1%
26	Italien	78 598	1%
27	Japan	76 261	1%
28	Korea (Süd)	71 468	1%
29	Ukraine	71 187	1%
30	Hongkong	61 122	0%
31	Guatemala	55 673	0%
32	Belgien	52 863	0%
33	Myanmar (Birma)	49 212	0%
34	Ecuador	48 978	0%
35	Kamerun	48 661	0%
36	Dänemark	47 772	0%
37	Kambodscha	46 905	0%
38	Kolumbien	45 552	0%
39	Türkei	45 319	0%
40	Spanien	40 185	0%
41	Paraguay	35 624	0%
42	Schweiz	32 422	0%
43	Uganda	32 287	0%
44	Emirate, Arab.	30 659	0%
45	Aegypten	26 971	0%
46	Polen	26 160	0%
47	Russische Föd.	24 153	0%
48	Chile	22 711	0%
49	Tansania	19 885	0%
50	Bangladesch	18 503	0%

Empfängerländer			
N.	Partner	1'000 CHF	%
1	Welt	19 493 947	100%
2	China	2 095 703	11%
3	Indien	2 086 421	11%
4	Singapur	1 944 628	10%
5	Niederlande	1 081 188	6%
6	USA	813 767	4%
7	Japan	775 375	4%
8	Vietnam	725 583	4%
9	Philippinen	711 967	4%
10	Thailand	574 293	3%
11	Indonesien	566 590	3%
12	Australien	472 095	2%
13	Pakistan	460 553	2%
14	Korea (Süd)	357 754	2%
15	Taiwan	317 391	2%
16	Türkei	305 850	2%
17	Benin	283 388	1%
18	Iran	274 760	1%
19	Italien	267 360	1%
20	Hongkong	261 386	1%
21	Emirate, Arab.	230 418	1%
22	Myanmar (Birma)	224 614	1%
23	Bangladesch	221 214	1%
24	Aegypten	220 048	1%
25	Saudi-Arabien	181 506	1%
26	Neuseeland	179 979	1%
27	Brunei	167 439	1%
28	Nigeria	162 465	1%
29	Angola	162 214	1%
30	Deutschland	160 771	1%
31	Südafrika	150 904	1%
32	Russische Föd.	148 916	1%
33	Tansania	140 153	1%
34	Ukraine	121 337	1%
35	Spanien	118 232	1%
36	Sri Lanka	113 779	1%
37	Ghana	110 452	1%
38	Kenia	109 783	1%
39	Papua	94 671	0%
40	Afghanistan	88 485	0%
41	Jemen	88 468	0%
42	Kanada	79 608	0%
43	Aethiopien	70 215	0%
44	Ver. Königreich	63 012	0%
45	Senegal	61 558	0%
46	Mosambik	60 050	0%
47	Somalia	59 744	0%
48	Kuwait	58 696	0%
49	Algerien	57 841	0%
50	Brasilien	57 742	0%

Handelsbilanz		
N.	Partner	1'000 CHF
1	Welt	5 390 627
2	Singapur	1 400 706
3	Indien	1 167 798
4	Niederlande	819 839
5	China	731 529
6	Japan	699 114
7	Philippinen	580 591
8	Pakistan	346 189
9	Vietnam	327 116
10	Korea (Süd)	286 286
11	Benin	283 388
12	Türkei	260 531
13	Iran	257 788
14	Taiwan	234 054
15	Bangladesch	202 711
16	Hongkong	200 265
17	Emirate, Arab.	199 759
18	Aegypten	193 077
19	Italien	188 763
20	Saudi-Arabien	177 264
21	Myanmar (Birma)	175 402
22	Brunei	166 731
23	Angola	162 214
24	Nigeria	150 895
25	Russische Föd.	124 763
26	Tansania	120 268
27	Kenia	104 186
28	Sri Lanka	101 154
29	Afghanistan	88 483
30	Jemen	88 384
31	Spanien	78 048
32	USA	76 700
33	Aethiopien	69 901
34	Senegal	61 538
35	Somalia	59 744
36	Kuwait	58 539
37	Algerien	57 472
38	Mosambik	56 565
39	Ukraine	50 150
40	Südafrika	34 162
41	Deutschland	11 173
42	Papua	7 311
43	Kanada	- 94 079
44	Ver. Königreich	- 97 830
45	Ghana	- 149 099
46	Neuseeland	- 427 303
47	Thailand	- 521 417
48	Australien	- 529 595
49	Brasilien	- 816 664
50	Indonesien	- 1 595 176

Hinweis : Die Spiegel-Daten, die auf Daten von den Partnerländern basieren, können sich von den Schweizer Daten unterscheiden. Die Gründe hierfür sind vielfältig. Zum Beispiel sind die Transportkosten und Versicherungen im deklarierten Einfuhrwert (cif: cost insurance freight) enthalten, aber im Wert der deklarierten Ausfuhr (fob: free on board) ausgeschlossen.

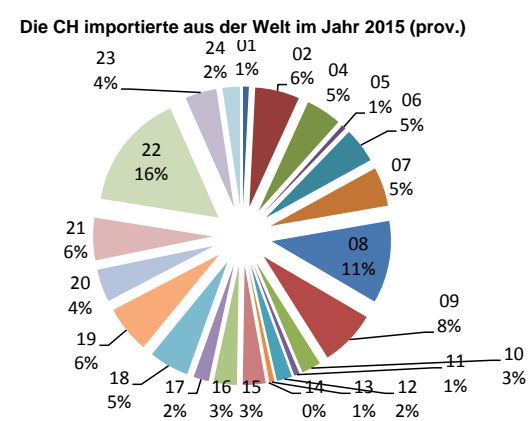
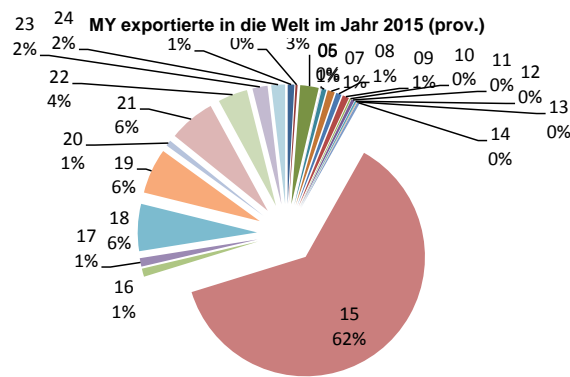
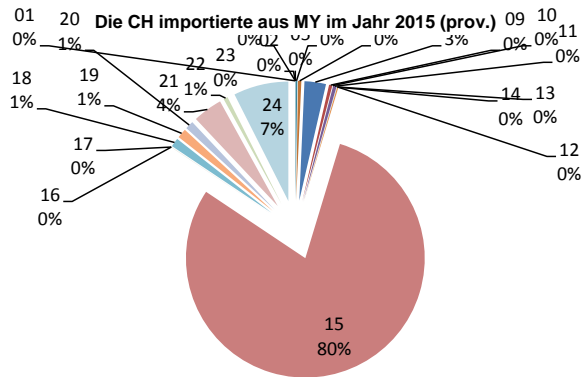
5. Agrarimporte aus Malaysia und der Welt in die Schweiz



Quelle: Trade Map, International Trade Centre, www.intracen.org/marketanalysis

Einheit: 1 000 CHF

Produktcode	Text	Die Schweiz importiert aus Malaysia			Malaysia exportiert in die Welt			Die Schweiz importiert aus der Welt		
		2013	2014	2015 prov.	2013	2014	2015 prov.	2013	2014	2015 prov.
TOTAL	Alle Produkte (landwirtschaftliche und nichtlandwirtschaftliche)	538 705	651 270	645 570	211 498 879	213 959 693	192 469 316	297 402 639	251 352 740	243 363 811
TOTAL	Landwirtschaft (Kapitel 1-2 und 4-24)	25 115	28 205	23 687	21 709 390	22 076 277	19 493 946	11 491 204	11 510 840	11 072 143
01	Lebende Tiere	1	1	1	195 826	190 611	175 256	93 711	90 975	87 516
02	Fleisch und geniessbare Schlachtnebenzeugnisse	0	0	0	38 809	42 416	55 307	708 553	712 752	666 207
04	Milch und Molkereierzeugnisse; Vogelei; natürlicher Honig; geniessbar	0	1	0	403 213	509 992	487 743	592 301	594 838	536 381
05	Anderer Waren tierischen Ursprungs, anderweit weder genannt noch inbegriffen	0	0	0	12 526	6 931	4 459	81 397	74 981	64 305
06	Lebende Pflanzen und Waren des Blumenhandels	77	52	57	125 687	123 091	121 882	595 306	578 288	526 734
07	Gemüse, Pflanzen, Wurzeln und Knollen, zu Ernährungszwecken	343	109	106	178 968	160 846	189 259	646 354	600 792	584 605
08	Geniessbare Früchte; Schalen von Zitrusfrüchten oder von Melonen	705	709	688	116 392	137 170	143 952	1 136 881	1 139 983	1 236 662
09	Kaffee, Tee, Mate und Gewürze	224	202	105	125 603	155 988	171 260	745 250	747 477	840 628
10	Getreide	0	0	1	13 484	18 762	35 904	326 444	324 762	290 478
11	Müllereierzeugnisse; Malz; Stärke; Inulin; Kleber von Weizen	2	153	110	80 821	80 583	83 728	89 811	87 927	81 501
12	Oelsaaten und ölhaltige Früchte; verschiedene Samen und Früchte; Pflanzenteile	125	3	6	37 718	43 819	39 692	244 302	243 778	230 541
13	Gummi, Harze und andere Pflanzensäfte und Pflanzenauszüge	39	25	35	10 048	8 394	12 494	72 443	73 576	73 834
14	Flechtstoffe und andere Waren pflanzlichen Ursprungs, anderweit weder genannt noch inbegriffen	6	0	1	45 595	72 878	67 157	5 957	5 826	3 453
15	Tierische und pflanzliche Fette und Öle; Erzeugnisse ihrer Spaltung; zu anderen Zwecken	21 160	22 488	18 876	14 696 741	14 447 903	12 103 380	369 243	356 861	342 175
16	Zubereitungen von Fleisch, Fischen, Krebstieren, Weichtieren oder anderen Tieren	2	1	3	204 969	214 539	215 684	376 005	376 262	349 082
17	Zucker und Zuckerwaren	0	0	1	256 869	233 719	222 799	301 755	287 884	230 565
18	Kakao und Zubereitungen aus Kakao	1 210	1 382	281	1 064 985	1 339 368	1 241 001	487 705	589 963	600 587
19	Zubereitungen auf der Grundlage von Getreide, Mehl, Stärke oder Milch	357	290	303	1 155 118	1 284 177	1 196 242	757 233	775 419	711 937
20	Zubereitungen von Gemüse, Früchten oder anderen Pflanzenteilen	166	273	266	149 961	139 011	154 983	501 263	505 306	491 295
21	Verschiedene Lebensmittelzubereitungen	620	1 966	946	1 133 416	1 216 860	1 224 644	716 509	694 475	636 334
22	Getränke, alkoholhaltige Flüssigkeiten und Essig	77	75	136	787 374	795 426	783 418	1 877 616	1 847 626	1 753 808
23	Rückstände und Abfälle der Lebensmittelindustrie; zubereitete Tierfutter	0	1	0	519 556	496 118	400 065	500 054	503 338	470 968
24	Tabak und verarbeitete Tabakersatzstoffe	1	474	1 765	355 711	357 675	363 637	265 111	297 751	262 547



6. Die Top 30 der Agrarimporte (WTO-Definition) aus Malaysia in die Schweiz, Importwert 2015 (prov.)

Quelle: Swiss-Impex



KN8	Text	Kg	CHF (cif)	Total CHF = 100
TOTAL		16 243 448	24 166 681	100%
1511.9098	Palmöl und seine Fraktionen, auch raffiniert, jedoch chemisch unmodifiziert, in Zisternen oder Metallfässern (ausg. rohes Öl und Fraktionen, mit einem Schmelzpunkt, der über demjenigen des Palmöls liegt, sowie Öl und seine Fraktionen zu Futterzwecken)	4 858 180	5 744 661	24%
1511.9018	Fraktionen von Palmöl, mit einem Schmelzpunkt, der über demjenigen des Palmöls liegt, auch raffiniert, jedoch chemisch unmodifiziert, in Zisternen oder Metallfässern (ausg. solche zu Futterzwecken)	4 024 000	3 700 711	15%
1516.2093	Fette und Öle pflanzlichen Ursprungs sowie ihre Fraktionen, ganz oder teilweise hydriert, umgeestert, wiederverestert oder elaidiniert, auch raffiniert, jedoch nicht anders zubereitet, in Zisternen oder Metallfässern (ausg. solche zu Futterzwecken und hydriertes Rizinusöl [Opalwax])	700 117	3 359 462	14%
1513.2918	Fraktionen von Palmkernöl oder Babassuöl, mit einem Schmelzpunkt, der über demjenigen des Palmkern- oder Babassuöls liegt, in Zisternen oder Metallfässern (ausg. solche zu Futterzwecken)	1 355 540	2 293 493	9%
2403.9100	Tabak aus homogenisierten oder rekonstituierten fein zerkleinerten Tabakblättern, Tabakabfällen oder Tabakstaub	746 570	1 658 496	7%
1511.9011	Fraktionen von Palmöl, mit einem Schmelzpunkt, der über demjenigen des Palmöls liegt, auch raffiniert, jedoch chemisch unmodifiziert, zu Futterzwecken	1 560 190	1 575 937	7%
1511.9091	Palmöl und seine Fraktionen, auch raffiniert, jedoch chemisch unmodifiziert, zu Futterzwecken (ausg. rohes Öl und Fraktionen, mit einem Schmelzpunkt, der über demjenigen des Palmöls liegt)	1 420 330	1 113 890	5%
1516.2098	Fette und Öle pflanzlichen Ursprungs sowie ihre Fraktionen, ganz oder teilweise hydriert, umgeestert, wiederverestert oder elaidiniert, auch raffiniert, jedoch nicht anders zubereitet (ausg. solche zu Futterzwecken, hydriertes Rizinusöl [Opalwachs] und solche in Zisternen oder Metallfässern)	142 626	698 044	3%
2106.9095	Lebensmittelzubereitungen, a.n.g., kein Fett enthaltend, Zucker enthaltend, mit einem Zuckergehalt von <= 50 %	13 250	676 952	3%
0810.9092	Tropische Früchte, frisch, a.n.g.	111 193	632 159	3%
3823.7000	Technische Fettkohole	347 030	447 179	2%
1804.0000	Kakaobutter, Kakaofett und Kakaool	36 380	268 587	1%
2008.2000	Ananas, zubereitet oder haltbar gemacht, auch mit Zusatz von Zucker, anderen Süßmitteln oder Alkohol, a.n.g.	134 739	252 597	1%
1902.3000	Teigwaren, gekocht oder in anderer Weise zubereitet (ausg. gefüllte Teigwaren)	87 189	189 226	1%
2106.9073	Lebensmittelzubereitungen, a.n.g., anderes Fett als Milchfett enthaltend, mit einem Fettgehalt von > 25 %, jedoch <= 40 %	10 015	164 831	1%
1513.2998	Palmkernöl oder Babassuöl und ihre Fraktionen, auch raffiniert, jedoch chemisch unmodifiziert, in Zisternen oder Metallfässern (ausg. rohe Öle und Fraktionen, mit einem Schmelzpunkt, der über demjenigen des Palmkern- oder Babassuöls liegt, sowie Öle und ihre Fraktionen zu Futterzwecken)	87 980	116 732	0%
1103.1939	Grütze und Griess, von Reis (ausg. Grütze und Griess zur Herstellung von Braumalz oder Bier und zu Futterzwecken)	120 000	108 182	0%
2202.1000	Wasser, einschl. Mineralwasser und kohlenstoffhaltiges Wasser, mit Zusatz von Zucker, anderen Süßmitteln oder Aromastoffen	98 576	105 723	0%
0904.1100	Pfeffer der Gattung Piper, weder gemahlen noch sonst zerkleinert	9 980	99 971	0%
1905.9081	Back- und Konditoreiwaren, aus Kartoffelflocken, -mehl oder -stärke, auch kakaohaltig, a.n.g.	18 233	92 466	0%
2403.9940	Expandierter Tabak zur gewerbmässigen Herstellung von Zigarren, Zigaretten, Rauchtabak, Kau-, Rollen- und Schnupftabak	4 600	60 058	0%
3823.1910	Technische einbasische Fettsäuren, saure Öle aus der Raffination, zu Futterzwecken (ausg. Stearinsäure, Oelsäure und Tallölfettsäuren)	48 000	52 384	0%
3301.2930	Anis-, Bay-, Campher-, Cananga-, Carvi-, Fichtennadel-, Geranium-, Guajakholz-, Gurjunbalsam-, Kabriuvaholz-, Lavandel- und Lavandin-, Lemongrass-, Litsea Cubeba-, Nelken-, Palmarosa-, Petitgrain-, Patchouli-, Rauten-, Rosenholz-(einschl. mex. Linaloeöl), Rosmarin-, Sassafras-, Shiu-[Ho]-, Spick-, Sternanis-, Thymian-, Vetiver-, Wacholder-, Wermut-, Zedernholz-, Zimt- und Zitronellaöle	800	51 661	0%
1514.1991	Rüb- oder Rapsöl mit geringem Gehalt an Erucasäure und ihre Fraktionen, auch raffiniert, jedoch chemisch unmodifiziert, in Zisternen oder Metallfässern (ausg. rohe Öle und Öle und ihre Fraktionen zu Futterzwecken)	50 260	44 064	0%
0604.2029	Blattwerk, Blätter, Zweige und andere Pflanzenteile, ohne Blüten oder Blütenknospen, sowie Gräser, Moose und Flechten, zu Binde- oder Zierzwecken, frisch und verholzend (ausg. Moose und Flechten, Weihnachtsbäume und Nadelholzweige)	2 818	40 238	0%
1508.9098	Erdnussöl und seine Fraktionen, auch raffiniert, jedoch chemisch unmodifiziert, in Zisternen oder Metallfässern (ausg. rohes Öl und Fraktionen, mit einem Schmelzpunkt, der über demjenigen des Erdnussöls liegt, sowie Öl und seine Fraktionen zu Futterzwecken)	25 420	39 905	0%
1511.1010	Palmöl, roh, zu Futterzwecken	48 040	37 199	0%
0708.2031	Spargel- oder Schnurbohnen [long beans], auch ausgelöst, frisch oder gekühlt, vom 16. November bis 14. Juni	6 507	35 343	0%
1301.9010	Balsame, natürlich	2 000	34 760	0%
2401.3010	Tabakabfälle, zur gewerbmässigen Herstellung von Zigaretten, Zigarren, Rauchtabak, Kau-, Rollen- und Schnupftabak	11 840	34 574	0%

7. Die 30 wichtigsten Agrarexportprodukte (Kap. 1-2 und 4-24) Malaysias in die EU-28 im Jahre 2015 (prov.)

Quelle: Trade Map, International Trade Centre, www.intracen.org/marketanalysis
Die bilateralen Handelsströme wurden von Malaysia dokumentiert



HS6	Text	1000 CHF (cif)	Total CHF = 100
TOTAL		1 944 641	100%
1511.10	Palmöl, roh	982 552	51%
1511.90	Palmöl und seine Fraktionen, auch raffiniert, jedoch chemisch unmodifiziert (ausg. rohes Palmöl)	279 254	14%
1516.20	Fette und Oele pflanzlichen Ursprungs sowie deren Fraktionen, ganz oder teilweise hydriert, umgeestert, wiederverestert oder elaidiniert, auch raffiniert (ausg. Fette und Oele sowie deren Fraktionen, die eine	188 546	10%
1513.21	Palmkernöl und Babassuöl, roh	159 974	8%
1804.00	Kakaobutter, Kakaofett und Kakaool	74 472	4%
2306.60	Oelkuchen und andere feste Rückstände aus der Gewinnung pflanzlicher Fette oder Oele aus Palmnüssen oder Palmkernen, auch gemahlen oder in Form von Pellets	47 549	2%
2106.90	Nahrungsmittelzubereitungen, a.n.g.	31 049	2%
1513.29	Palmkernöl und Babassuöl und deren Fraktionen, auch raffiniert, jedoch chemisch unmodifiziert (ausg. rohe Oele)	22 998	1%
2403.91	Tabak aus homogenisierten oder rekonstituierten fein zerkleinerten Tabakblättern, Tabakabfällen oder Tabakstaub	10 654	1%
1805.00	Kakaopulver ohne Zusatz von Zucker oder anderen Süßmitteln	9 928	1%
1517.90	Mischungen und Zubereitungen von tierischen oder pflanzlichen Fetten und Oelen, genießbar, sowie von genießbaren Fraktionen verschiedener Fette und Oele, flüssige Margarine (ausg. Fette und Oele sowie deren Fraktionen der Position 1516 und Mischungen von Olivenölen oder deren Fraktionen)	9 319	0%
1905.90	Backwaren, auch kakaohaltig, Hostien, leere Oblatenkapseln der für Arzneiwaren verwendeten Art, Siegeloblaten, getrocknete Teigblätter aus Mehl oder Stärke und ähnliche Waren (ausg. Knäckebröt, Lebkuchen, Biskuits mit Zusatz von Süßstoffen, Waffeln mit einem Wassergehalt von =< 10 %, Zwieback, geröstetes Brot und ähnliche geröstete Waren)	9 164	0%
1515.90	Pflanzenfette und fette Pflanzenöle sowie deren Fraktionen, auch raffiniert, jedoch chemisch unmodifiziert, a.n.g.	8 196	0%
0904.11	Pfeffer der Gattung Piper, weder gemahlen noch sonst zerkleinert	8 163	0%
1513.11	Kokosöl [Kopraöl], roh	7 369	0%
2101.12	Zubereitungen auf der Grundlage von Auszügen, Essenzen und Konzentraten aus Kaffee oder auf der	6 999	0%
2309.90	Zubereitungen von der zur Tierfütterung verwendeten Art (ausg. Hunde- und Katzenfutter, in Aufmachungen für den Einzelverkauf)	6 677	0%
0810.90	Tamarinden, Kaschu-Äpfel, Jackfrüchte, Litschis, Sapotpflaumen, Passionsfrüchte, Karambolen, Pitahayas und andere genießbare Früchte, frisch (ausg. Schalenfrüchte, Bananen, Datteln, Feigen, Ananas, Avocadofrüchte, Guaven, Mangofrüchte, Mangostanfrüchte, Papaya-Früchte, Zitrusfrüchte, Weintrauben, Melonen, Äpfel, Birnen, Quitten, Aprikosen [Marillen], Kirschen, Pfirsiche, Pflaumen, Schlehen, Erdbeeren, Himbeeren, Brombeeren, Maulbeeren, Loganbeeren, Preiselbeeren, Früchte der Gattung Vaccinium, Kiwifrüchte sowie Durian)	5 757	0%
2103.90	Zubereitungen zum Herstellen von Würzsaucen und zubereitete Würzsaucen sowie zusammengesetzte Würzmittel (ausg. Sojasauce, Tomaten-Ketchup und andere Tomatensaucen, Senf und Senfmehl)	5 701	0%
1604.19	Fische, zubereitet oder haltbar gemacht, ganz oder in Stücken (ausg. fein zerkleinerte Fische sowie Lachse, Heringe, Sardinen, Sardinellen, Sprotten, Thunfische, echte Bonitos, Pelamide [Sarda spp.], Makrelen und Sardellen)	5 123	0%
1803.20	Kakaomasse, ganz oder teilweise entfettet	4 723	0%
2103.10	Sojasauce	4 639	0%
1518.00	Fette und Oele tierischen oder pflanzlichen Ursprungs sowie deren Fraktionen, gekocht, oxidiert, dehydratisiert, geschwefelt, geblasen, durch Hitze im Vakuum oder in inertem Gas polymerisiert oder anders chemisch modifiziert; ungenießbare Mischungen und Zubereitungen von tierischen oder pflanzlichen Fetten und Oelen sowie von ungenießbaren Fraktionen verschiedener Fette und Oele, a.n.g.	4 010	0%
1902.30	Teigwaren, gekocht oder in anderer Weise zubereitet (ausg. gefüllte Teigwaren)	3 995	0%
1404.90	Pflanzliche Stoffe und Erzeugnisse, a.n.g.	3 572	0%
1801.00	Kakaobohnen und Kakaobohnenbruch, roh oder geröstet	3 133	0%
1605.54	Tintenfische und Kalmare, zubereitet oder haltbar gemacht	2 977	0%
2101.11	Auszüge, Essenzen und Konzentrate aus Kaffee	2 642	0%
1302.39	Schleime und Verdickungsstoffe von Pflanzen, auch modifiziert (ausg. solche aus Johannisbrot, Johannisbrotkernen oder Guarsamen sowie Agar-Agar) (Ausfuhr getarnt vom 1.1.1988 bis 31.12.2010)	2 207	0%
0801.11	Kokosnüsse, getrocknet, auch ohne Schalen oder enthäutet	2 114	0%

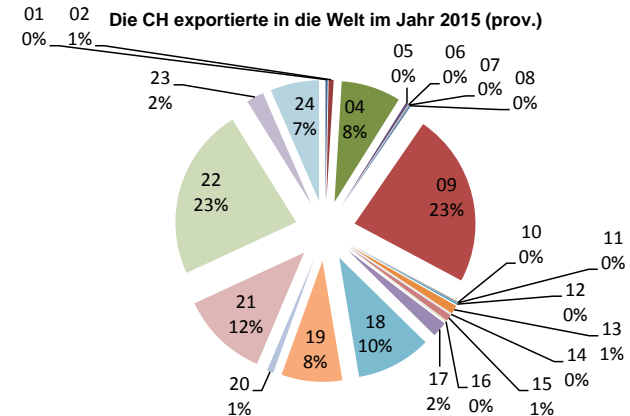
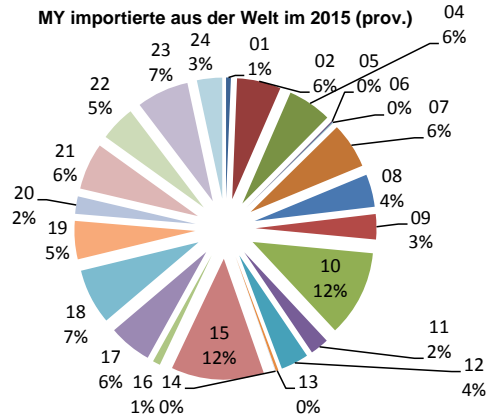
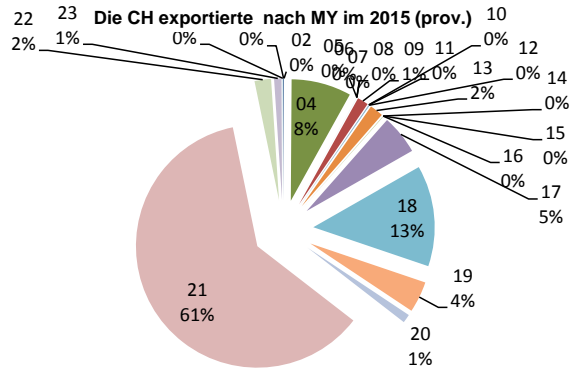
8. Schweizer Agrarexporte nach Malaysia und in die Welt



Quelle: Trade Map, International Trade Centre, www.intracen.org/marketanalysis

Einheit: 1 000 CHF

Produktcode	Text	Die Schweiz exportiert nach Malaysia			Malaysia importiert aus der Welt			Die Schweiz exportiert in die Welt		
		2013	2014	2015 prov.	2013	2014	2015 prov.	2013	2014	2015 prov.
TOTAL	Alle Produkte (landwirtschaftliche und nichtlandwirtschaftliche)	1 563 461	1 744 017	1 686 643	190 653 784	190 829 228	169 362 453	331 542 766	284 334 612	280 670 004
TOTAL	Landwirtschaft (Kapitel 1-2 und 4-24)	18 007	18 338	17 829	13 810 785	14 206 664	14 103 322	8 603 998	8 789 617	8 552 822
01	Lebende Tiere	0	3	19	85 311	94 381	91 325	34 963	22 212	24 787
02	Fleisch und geniessbare Schlachtnieberzeugnisse	0	0	0	745 025	812 169	828 607	64 603	65 689	57 514
04	Milch und Molkereierzeugnisse; Vogeleier; natürlicher Honig; geniessbare	1 196	1 372	1 421	939 705	1 068 467	829 753	665 704	737 413	680 681
05	Andere Waren tierischen Ursprungs, anderweit weder genannt noch inb	0	0	0	11 014	24 270	22 110	34 235	39 145	30 037
06	Lebende Pflanzen und Waren des Blumenhandels	0	0	0	11 642	11 867	11 316	4 915	5 510	4 768
07	Gemüse, Pflanzen, Wurzeln und Knollen, zu Ernährungszwecken	3	0	0	763 677	694 403	862 471	5 415	6 061	5 697
08	Geniessbare Früchte; Schalen von Zitrusfrüchten oder von Melonen	5	2	1	465 611	480 933	614 818	14 901	14 973	16 954
09	Kaffee, Tee, Mate und Gewürze	499	410	261	433 382	504 800	476 311	2 074 764	2 054 409	1 983 570
10	Getreide	0	0	0	1 674 983	1 714 922	1 629 003	2 795	5 711	5 289
11	Müllereierzeugnisse; Malz; Stärke; Inulin; Kleber von Weizen	6	5	7	501 738	383 709	351 534	10 038	9 462	9 418
12	Olsaaten und ölhaltige Früchte; verschiedene Samen und Früchte; Pfla	6	4	13	512 018	485 641	526 078	14 230	16 691	17 451
13	Gummi, Harze und andere Pflanzensäfte und Pflanzenauszüge	255	203	321	52 769	45 512	47 534	109 653	111 243	98 965
14	Flechtstoffe und andere Waren pflanzlichen Ursprungs, anderweit weder	0	0	0	5 990	4 542	3 883	259	156	131
15	Tierische und pflanzliche Fette und Öle; Erzeugnisse ihrer Spaltung; z	0	0	1	1 242 639	1 306 118	1 751 196	87 696	75 151	76 488
16	Zubereitungen von Fleisch, Fischen, Krebstieren, Weichtieren oder and	20	7	10	129 490	123 961	141 176	7 842	7 356	6 705
17	Zucker und Zuckerwaren	1 217	1 151	933	993 007	1 038 899	811 585	147 512	155 382	175 042
18	Kakao und Zubereitungen aus Kakao	3 166	3 339	2 397	1 006 949	1 199 255	1 045 997	813 559	847 263	857 358
19	Zubereitungen auf der Grundlage von Getreide, Mehl, Stärke oder Milch	1 193	1 101	738	670 999	720 850	720 370	749 864	743 443	696 100
20	Zubereitungen von Gemüse, Früchten oder anderen Pflanzenteilen	600	387	203	296 585	286 634	328 719	106 975	97 063	74 720
21	Verschiedene Lebensmittelzubereitungen	9 290	9 709	10 926	870 014	860 945	882 335	1 077 619	1 056 710	1 003 086
22	Getränke, alkoholhaltige Flüssigkeiten und Essig	468	574	391	720 885	655 935	667 171	1 839 388	1 881 540	1 969 920
23	Rückstände und Abfälle der Lebensmittelindustrie; zubereitete Tierfutter	83	71	175	1 185 348	1 196 245	984 407	189 682	218 804	199 626
24	Tabak und verarbeitete Tabakersatzstoffe	0	0	12	492 004	492 206	475 623	547 386	618 230	558 515



9. Die Top 30 der Schweizer Agrarexporte (WTO-Definition) nach Malaysia, Exportwert 2015 (prov.)

Quelle: Swiss-Impex



KN8	Text	Kg	CHF (cif)	Total CHF = 100
TOTAL		1 996 157	18 758 776	100%
2106.9074	Lebensmittelzubereitungen, a.n.g., anderes Fett als Milchfett enthaltend, mit einem Fettgehalt von > 10 %, jedoch =< 25 %	648 631	7 022 194	37%
3302.1000	Mischungen von Riechstoffen und Mischungen, einschl. alkoholische Lösungen, auf der Grundlage eines oder mehrerer dieser Stoffe, von der als Rohstoffe für die Lebensmittel- oder Getränkeindustrie verwendeten Art	40 260	1 046 345	6%
2106.9073	Lebensmittelzubereitungen, a.n.g., anderes Fett als Milchfett enthaltend, mit einem Fettgehalt von > 25 %, jedoch =< 40 %	23 780	909 186	5%
2106.9095	Lebensmittelzubereitungen, a.n.g., kein Fett enthaltend, Zucker enthaltend, mit einem Zuckergehalt von =< 50 %	93 238	904 916	5%
0403.1020	Joghurt, auch mit Zusatz von Zucker oder anderen Süssmitteln, aromatisiert oder mit Zusatz von Früchten (ausg. Joghurt, kakaohaltig)	229 732	901 101	5%
1806.3211	Milchschokolade in Form von Tafeln, Stangen oder Riegeln, mit einem Gewicht von =< 2 kg, ungefüllt, mit einem Milchfettgehalt von > 6 %	133 681	695 008	4%
2106.9040	Kaugummi, Bonbons, Tabletten, Pastillen und dergleichen, ohne Zucker	37 709	679 603	4%
1704.9010	Weisse Schokolade	76 170	468 744	2%
1806.9049	Schokolade und andere kakaohaltige Lebensmittelzubereitungen, in Behältnissen oder unmittelbaren Umschliessungen mit einem Inhalt von =< 2 kg, Milchbestandteile und kein anderes Fett als Milchfett enthaltend (ausg. solche in Form von Tafeln, Stangen oder Riegeln sowie Kakaopulver)	40 295	428 203	2%
1704.9042	Geformte Zuckerwaren, ohne Kakaogehalt, ohne Milch- und Pflanzenfett, mit einem Saccharosegehalt von > 50 %, jedoch =< 70 % (ausg. Kaugummi, weisse Schokolade, Zuckerwaren mit Früchten und Zuckerwaren aus Süssholzsäft)	54 414	426 634	2%
1806.9031	Schokolade und andere kakaohaltige Lebensmittelzubereitungen, in Behältnissen oder unmittelbaren Umschliessungen mit einem Inhalt von =< 2 kg, Milchbestandteile und anderes Fett als Milchfett enthaltend, mit oder ohne Milchfett, mit einem Fettgehalt von > 15 % (ausg. solche in Form von Tafeln, Stangen oder Riegeln sowie Kakaopulver)	49 136	422 983	2%
2101.1100	Auszüge, Essenzen und Konzentrate aus Kaffee	46 319	421 345	2%
1806.9051	Schokolade und andere kakaohaltige Lebensmittelzubereitungen, in Behältnissen oder unmittelbaren Umschliessungen mit einem Inhalt von =< 2 kg, keine Milchbestandteile enthaltend, mit einem Fettgehalt von > 15 % (ausg. solche in Form von Tafeln, Stangen oder Riegeln sowie Kakaopulver)	35 823	355 478	2%
2106.9094	Lebensmittelzubereitungen, a.n.g., kein Fett enthaltend, Zucker enthaltend, mit einem Zuckergehalt von > 50 %	35 391	318 260	2%
2202.9090	Getränke, nichtalkoholhaltig (ausg. Wasser, Frucht- und Gemüsesäfte sowie Milch)	44 337	308 461	2%
1901.1016	Lebensmittelzubereitungen zur Ernährung von Kindern gemäss den Grundkriterien der Position 1901, in Aufmachung für den Einzelverkauf, aus Waren der Positionen 0401 bis 0404, mit einem Milchfettgehalt von > 1,5 %, jedoch =< 3 %	21 332	265 087	1%
0901.2100	Kaffee, geröstet, unentkoffeiniert	5 859	227 786	1%
2106.9023	Mischungen, ohne Alkohol, von Extrakten und Konzentraten pflanzlicher Stoffe, zur Getränkeherstellung, mit Zusatz von Zucker oder anderen Süssmitteln, mit einem Saccharosegehalt von =< 50 %	14 765	212 128	1%
2106.9099	Lebensmittelzubereitungen, kein Fett enthaltend, a.n.g.	13 682	199 776	1%
1901.1019	Lebensmittelzubereitungen zur Ernährung von Kindern gemäss den Grundkriterien der Position 1901, in Aufmachung für den Einzelverkauf, aus Waren der Positionen 0401 bis 0404, ohne Milchfettgehalt oder mit einem Milchfettgehalt von =< 1,5 %	15 120	179 869	1%
2106.9076	Lebensmittelzubereitungen, a.n.g., anderes Fett als Milchfett enthaltend, mit einem Fettgehalt von > 1 %, jedoch =< 5 %	1 471	170 797	1%
0406.9099	Hartkäse, a.n.g.	13 959	170 701	1%
0403.1099	Joghurt, auch mit Zusatz von Zucker oder anderen Süssmitteln (ausg. Joghurt, aromatisiert oder mit Zusatz von Früchten oder Kakao), ausserhalb des Zollkontingents	40 690	160 413	1%
1806.3212	Milchschokolade in Form von Tafeln, Stangen oder Riegeln, mit einem Gewicht von =< 2 kg, ungefüllt, mit einem Milchfettgehalt von > 3 %, jedoch =< 6 %	24 249	153 716	1%
1901.9046	Lebensmittelzubereitungen aus Waren der Positionen 0401 bis 0404, gemäss den Grundkriterien der Position 1901, mit einem Milchfettgehalt von =< 3 % (ausg. solche mit einem Gehalt an Fleisch und dergleichen von > 10 % sowie solche in Pulverform, granuliert oder in anderen festen Formen)	37 854	144 380	1%
2309.9090	Zubereitungen von der zur Tierfütterung verwendeten Art, a.n.g.	5 238	128 637	1%
1302.3900	Schleime und Verdickungstoffe von Pflanzen, auch modifiziert (ausg. solche aus Johannisbrot, Johannisbrotkernen oder Guarsamen sowie Agar-Agar)	5 250	126 775	1%
1302.1900	Pflanzensäfte und Pflanzenauszüge (ausg. solche von Süssholzwurzeln, Hopfen, Pyrethrum oder rotenonhaltigen Wurzeln sowie Opium)	635	102 306	1%
0403.9099	Buttermilch, saure Milch, Kefir und andere fermentierte oder gesäuerte Milch, eingedickt oder mit Zusatz von Zucker oder anderen Süssmitteln, weder aromatisiert noch mit Zusatz von Früchten oder Kakao (ausg. Joghurt und Rahm) ausserhalb des Zollkontingents	50 015	100 004	1%
1806.2081	Schokolade und andere kakaohaltige Lebensmittelzubereitungen, flüssig, pastenförmig, als Pulver, Granulat oder in ähnlicher Form, in Behältnissen oder unmittelbaren Umschliessungen mit einem Inhalt von > 2 kg, Milchbestandteile und anderes Fett als Milchfett enthaltend, mit oder ohne Milchfett, mit einem Fettgehalt von > 15 % (ausg. Kakaopulver und Mischungen)	8 091	94 186	1%

10. Die 30 wichtigsten Agrarimportprodukte (Kap. 1-2 und 4-24) Malaysias aus der EU-28 im Jahre 2015 (prov.)

Quelle: Trade Map, International Trade Centre, www.intracen.org/marketanalysis

Die bilateralen Handelsströme wurden von Malaysia dokumentiert



HS6	Text	1000 CHF (cif)	Total CHF = 100
TOTAL		1 247 536	100%
2208.20	Branntwein aus Traubenwein oder -trestler	168 625	14%
2106.90	Nahrungsmittelzubereitungen, a.n.g.	125 506	10%
2208.30	Whisky	107 804	9%
1901.90	Malzextrakt, Nahrungsmittelzubereitungen aus Mehl, Grütze, Griess, Stärke oder Malzextrakt, ohne Kakao oder mit einem Gehalt an Kakao von < 40 % sowie Nahrungsmittelzubereitungen aus Waren der Position 0401 bis 0404, ohne Kakao oder mit einem Gehalt an Kakao von < 5 %, a.n.g. (ausg. solche zur Ernährung von Kindern, in Einzelverkaufsaufmachung sowie Mischungen und Teig der Pos. 1901.20)	69 965	6%
0404.10	Molke und modifizierte Molke, auch eingedickt oder mit Zusatz von Zucker oder anderen Süßmitteln	65 836	5%
0402.10	Milch und Rahm, in Pulverform, granuliert oder in anderer fester Form, mit einem Milchfettgehalt von =< 1,5 %	59 839	5%
1901.10	Nahrungsmittelzubereitungen aus Mehl, Grütze, Griess, Stärke oder Malzextrakt, ohne Kakao oder mit einem Gehalt an Kakao von < 40 % sowie Nahrungsmittelzubereitungen aus Waren der Positionen 0401 bis 0404, ohne Kakao oder mit einem Gehalt an Kakao von < 5 %, a.n.g., zur Ernährung von Kindern, in Einzelverkaufsaufmachung	42 878	3%
2309.90	Zubereitungen von der zur Tierfütterung verwendeten Art (ausg. Hunde- und Katzenfutter, in Aufmachungen für den Einzelverkauf)	34 664	3%
1105.20	Flocken, Granulat und Pellets, von Kartoffeln	30 398	2%
2004.10	Kartoffeln, ohne Essig oder Essigsäure zubereitet oder haltbar gemacht, gefroren (ausg. Produkte mit Zucker haltbar gemacht)	24 510	2%
1806.32	Schokolade und andere kakaohaltige Lebensmittelzubereitungen, in Form von Tafeln, Stangen oder Riegeln, mit einem Gewicht von =< 2 kg, ungefüllt	23 987	2%
2203.00	Bier aus Malz	23 774	2%
2401.20	Tabak, teilweise oder ganz entrippt, sonst unverarbeitet	23 296	2%
0703.10	Speisezwiebeln und Schalotten, frisch oder gekühlt	22 919	2%
0203.29	Fleisch von Schweinen, gefroren (ausg. ganze oder halbe Tierkörper sowie Schinken oder Schultern und Teile davon, mit Knochen)	20 284	2%
2204.21	Naturwein aus frischen Weintrauben, einschl. mit Alkohol angereicherter Wein, und Traubenmost, dessen Gärung durch Zusatz von Alkohol verhindert oder unterbrochen worden ist, in Behältnissen mit einem Inhalt von =< 2 l (ausg. Schaumwein)	14 343	1%
1107.10	Malz, ungeröstet	14 326	1%
1806.90	Schokolade und andere kakaohaltige Lebensmittelzubereitungen, in Behältnissen oder unmittelbaren Umschließungen mit einem Inhalt von =< 2 kg (ausg. solche in Form von Tafeln, Stangen oder Riegeln sowie Kakaopulver)	13 850	1%
1515.90	Pflanzenfette und fette Pflanzenöle sowie deren Fraktionen, auch raffiniert, jedoch chemisch unmodifiziert, a.n.g.	11 913	1%
2309.10	Hunde- und Katzenfutter, in Aufmachungen für den Einzelverkauf	11 258	1%
2208.90	Ethylalkohol mit einem Alkoholgehalt von < 80 % Vol, nicht denaturiert, Branntwein und andere Spirituosen (ausg. Branntwein aus Traubenwein oder -trestler, Whisky, Rum, Taffia, Gin, Genever, Wodka und Liköre)	8 492	1%
0403.90	Buttermilch, saure Milch und saurer Rahm, Kefir und andere fermentierte oder gesäuerte Milch, einschl. Rahm, auch eingedickt oder aromatisiert, auch mit Zusatz von Zucker, anderen Süßmitteln, Früchten, Nüssen oder Kakao (ausg. Joghurt)	8 455	1%
0808.10	Aepfel, frisch	8 151	1%
2007.99	Konfitüren, Fruchtgelees, Marmeladen, Fruchtmoste und Fruchtpasten, durch Kochen hergestellt, auch mit Zusatz von Zucker oder anderen Süßmitteln (ausg. solche von Zitrusfrüchten sowie homogenisierte Zubereitungen der Position 2007.10)	8 108	1%
1806.31	Schokolade und andere kakaohaltige Lebensmittelzubereitungen, in Form von Tafeln, Stangen oder Riegeln, mit einem Gewicht von =< 2 kg, gefüllt	7 664	1%
2204.10	Schaumwein aus frischen Weintrauben	7 415	1%
1905.31	Biskuits mit Zusatz von Süsstoffen, auch kakaohaltig	6 151	0%
0406.90	Käse (ausg. Frischkäse, Quark, Schmelzkäse, Käse mit Schimmelbildung im Teig oder mit Marmorierung sowie Käse, gerieben oder in Pulverform)	6 066	0%
0710.10	Kartoffeln, auch in Wasser oder Dampf gekocht, gefroren	5 679	0%
0402.21	Milch und Rahm, in Pulverform, granuliert oder in anderer fester Form, mit einem Milchfettgehalt von > 1,5 %, ohne Zusatz von Zucker oder anderen Süßmitteln	5 638	0%

11. Agrarhandelsbilanzen der Schweiz mit Malaysia und der Welt

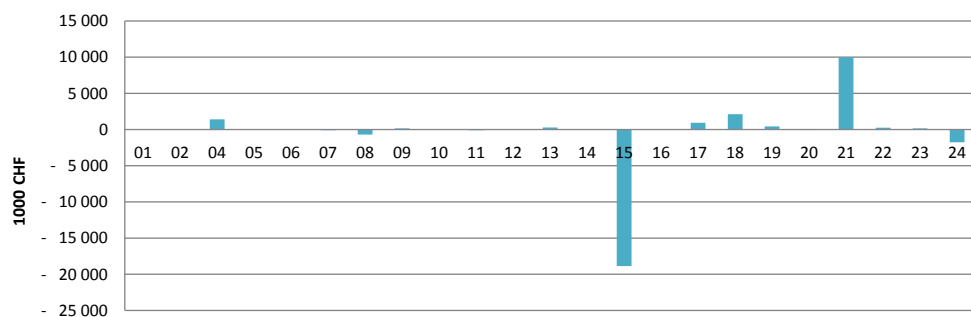


Quelle: Trade Map, International Trade Centre, www.intracen.org/marketanalysis

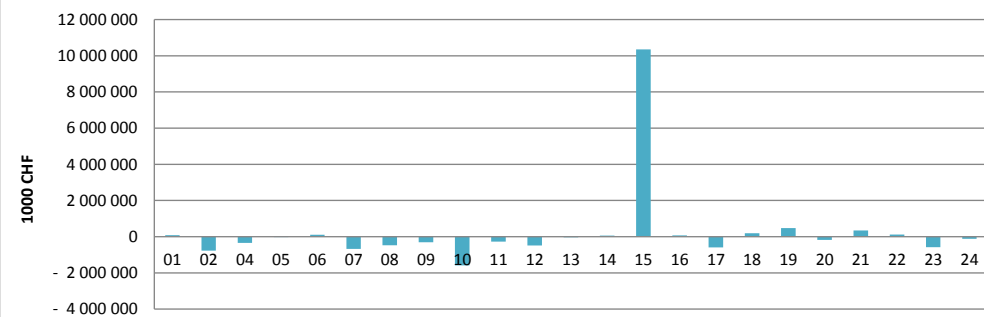
Einheit: 1 000 CHF

Produktcode	Text	Handelsbilanz der Schweiz mit Malaysia			Handelsbilanz Malaysias			Handelsbilanz der Schweiz		
		2013	2014	2015 prov.	2013	2014	2015 prov.	2013	2014	2015 prov.
TOTAL	Alle Produkte (landwirtschaftliche und nichtlandwirtschaftliche)	1 024 756	1 092 748	1 041 074	20 845 095	23 130 466	23 106 863	34 140 127	32 981 872	37 306 194
TOTAL	Landwirtschaft (Kapitel 1-2 und 4-24)	- 7 106	- 9 867	- 5 856	7 898 607	7 869 612	5 390 625	- 2 887 207	- 2 721 220	- 2 519 319
01	Lebende Tiere	- 1	2	18	110 514	96 230	83 931	- 58 748	- 68 762	- 62 729
02	Fleisch und geniessbare Schlachtnieberzeugnisse	0	0	0	- 706 216	- 769 752	- 773 299	- 643 950	- 647 063	- 608 693
04	Milch und Molkereierzeugnisse; Vogeleier; natürlicher Honig; geniessba	1 196	1 371	1 421	- 536 492	- 558 475	- 342 011	73 402	142 575	144 301
05	Andere Waren tierischen Ursprungs, anderweit weder genannt noch int	0	0	0	1 512	- 17 339	- 17 651	- 47 162	- 35 836	- 34 268
06	Lebende Pflanzen und Waren des Blumenhandels	- 77	- 52	- 57	114 045	111 224	110 566	- 590 390	- 572 778	- 521 965
07	Gemüse, Pflanzen, Wurzeln und Knollen, zu Ernährungszwecken	- 340	- 109	- 106	- 584 708	- 533 557	- 673 213	- 640 939	- 594 732	- 578 908
08	Geniessbare Früchte; Schalen von Zitrusfrüchten oder von Melonen	- 700	- 707	- 687	- 349 219	- 343 764	- 470 866	- 1 121 980	- 1 125 009	- 1 219 708
09	Kaffee, Tee, Mate und Gewürze	275	208	156	- 307 779	- 348 812	- 305 051	1 329 514	1 306 932	1 142 942
10	Getreide	0	0	- 1	- 1 661 499	- 1 696 160	- 1 593 099	- 323 649	- 319 050	- 285 189
11	Müllereierzeugnisse; Malz; Stärke; Inulin; Kleber von Weizen	4	- 148	- 103	- 420 917	- 303 126	- 267 805	- 79 773	- 78 465	- 72 083
12	Olsaaten und ölhaltige Früchte; verschiedene Samen und Früchte; Pfl	- 119	1	8	- 474 300	- 441 822	- 486 385	- 230 073	- 227 087	- 213 090
13	Gummi, Harze und andere Pflanzensäfte und Pflanzenauszüge	216	178	286	- 42 721	- 37 119	- 35 040	37 210	37 667	25 131
14	Flechtstoffe und andere Waren pflanzlichen Ursprungs, anderweit wede	- 6	0	- 1	39 606	68 336	63 274	- 5 698	- 5 669	- 3 322
15	Tierische und pflanzliche Fette und Oele; Erzeugnisse ihrer Spaltung; z	- 21 160	- 22 488	- 18 875	13 454 102	13 141 785	10 352 184	- 281 547	- 281 710	- 265 686
16	Zubereitungen von Fleisch, Fischen, Krebstieren, Weichtieren oder and	19	6	7	75 479	90 578	74 508	- 368 163	- 368 906	- 342 377
17	Zucker und Zuckerwaren	1 217	1 151	932	- 736 137	- 805 180	- 588 786	- 154 243	- 132 502	- 55 523
18	Kakao und Zubereitungen aus Kakao	1 956	1 957	2 116	150 036	140 113	195 004	325 854	257 301	256 771
19	Zubereitungen auf der Grundlage von Getreide, Mehl, Stärke oder Milch	836	811	435	484 119	563 327	475 872	- 7 369	- 31 976	- 15 837
20	Zubereitungen von Gemüse, Früchten oder anderen Pflanzenteilen	434	113	- 63	- 146 624	- 147 623	- 173 736	- 394 288	- 408 243	- 416 575
21	Verschiedene Lebensmittelzubereitungen	8 671	7 744	9 980	263 402	355 915	342 309	361 110	362 235	366 751
22	Getränke, alkoholhaltige Flüssigkeiten und Essig	391	499	256	66 489	139 491	116 247	- 38 228	33 913	216 112
23	Rückstände und Abfälle der Lebensmittelindustrie; zubereitete Tierfutte	83	70	175	- 665 792	- 700 128	- 584 341	- 310 372	- 284 534	- 271 342
24	Tabak und verarbeitete Tabakersatzstoffe	- 1	- 474	- 1 753	- 136 293	- 134 530	- 111 987	282 275	320 479	295 968

Handelsbilanz der Schweiz mit Malaysia im Jahr 2015 (prov.)



Handelsbilanz Malaysias mit der Welt im Jahr 2015 (prov.)



12. Zölle, die von Malaysia auf Importe von Agrarprodukten mit Ursprung in der Schweiz erhoben werden (auf Basis der Daten von 2015)

Quelle: Market Access Map, International Trade Centre, www.intracen.org/marketanalysis

HS02	Text	Anzahl der Tariflinien	Wertzoll (geschätzt)
01	Lebende Tiere	59	3%
02	Fleisch und geniessbare Schlachtnebenerzeugnisse	77	12%
04	tierischen Ursprungs, anderweit weder genannt noch inbegriffen	55	2%
05	Anderer Waren tierischen Ursprungs, anderweit weder genannt noch inbegriffen	16	0%
06	Lebende Pflanzen und Waren des Blumenhandels	20	0%
07	Gemüse, Pflanzen, Wurzeln und Knollen, zu Ernährungszwecken	88	1%
08	Geniessbare Früchte; Schalen von Zitrusfrüchten oder von Melonen	100	6%
09	Kaffee, Tee, Mate und Gewürze	44	0%
10	Getreide	31	14%
11	Müllereierzeugnisse; Malz; Stärke; Inulin; Kleber von Weizen	35	0%
12	Gewerbe- oder Heilgebrauch; Stroh und Futter	62	1%
13	Gummis, Harze und andere Pflanzensäfte und Pflanzenauszüge	10	0%
14	noch inbegriffen	9	0%
15	Speisefette; Wachse tierischen oder pflanzlichen Ursprungs	171	2%
16	wirbellosen Wassertieren	109	1%
17	Zucker und Zuckerwaren	22	1%
18	Kakao und Zubereitungen aus Kakao	13	4%
19	Backwaren	56	3%
20	Zubereitungen von Gemüse, Früchten oder anderen Pflanzenteilen	150	1%
21	Verschiedene Lebensmittelzubereitungen	34	8%
22	Getränke, alkoholhaltige Flüssigkeiten und Essig	42	96%
23	Rückstände und Abfälle der Lebensmittelindustrie; zubereitete Tierfutter	29	0%
24	Tabak und verarbeitete Tabakersatzstoffe	23	136%
29	Organische chemische Erzeugnisse	392	0%
33	Etherische Öle und Resinoide; zubereitete Riech-, Körperpflege- oder Schönheitsmittel	48	0%
35	Eiweissstoffe; Erzeugnisse auf der Grundlage modifizierter Stärken; Klebstoffe; Enzyme	19	13%
38	Verschiedene Erzeugnisse der chemischen Industrie	119	1%
41	Häute, Felle (andere als Pelzfelle) und Leder	38	0%
43	Pelzfelle und künstliches Pelzwerk; Waren daraus	12	0%
50	Seide	15	1%
51	Wolle, feine oder grobe Tierhaare; Garne und Gewebe aus Rosshaar	46	0%
52	Baumwolle	161	6%
53	Anderer pflanzliche Spinnstoffe; Papiergarne und Gewebe aus Papiergarnen	40	0%