



Schweizerische Eidgenossenschaft  
Confédération suisse  
Confederazione Svizzera  
Confederaziun svizra

Eidgenössisches Departement für Wirtschaft,  
Bildung und Forschung WBF  
**Bundesamt für Landwirtschaft BLW**  
Fachbereich Internationale Handelspolitik

06.09.2012



# Montenegro

## Agrarstatistik

1. Wirtschaftliche Kennzahlen und Agrarhandel
2. Landwirtschaftliche Kennzahlen
3. Produzentenpreise
4. Handelspartner
5. Einfuhr
6. Ausfuhr
7. Handelsbilanz
8. Top 30 der Importe auf Basis der 8-stelligen Tariflinie
9. Top 30 der Exporte auf Basis der 8-stelligen Tariflinie
10. Angewandte Zollansätze gegenüber der Schweiz

Bundesamt für Landwirtschaft BLW

Jean Girardin

Mattenhofstrasse 5, 3003 Bern

Tel. +41 31 322 25 10, Fax +41 31 323 71 64

jean.girardin@blw.admin.ch


[www.blw.admin.ch](http://www.blw.admin.ch)

# 1. Wirtschaftliche Kennzahlen und Agrarhandel

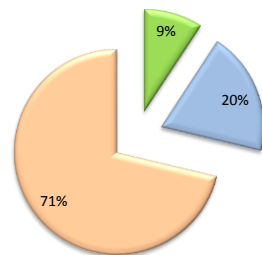
## Montenegro

### Wirtschaftliche Indikatoren

	2009	2010	2011	Quelle
Allgemeine Indikatoren : folgen Sie dem Link und klicken Sie auf "Auswahl" für das gewünschte Land.	<a href="http://stat.wto.org/CountryProfile/WSDBCountryPFHome.aspx?Language=F">http://stat.wto.org/CountryProfile/WSDBCountryPFHome.aspx?Language=F</a>			WTO-Sekretariat
Fläche (km²)	13 810	13 810		Weltbank (World Development Indicators)
Bevölkerung (Mio.)	1	1	1	
BIP (zu laufenden Preisen, in Milliarden US\$)	4	4	4	Internationaler Währungsfonds (World Economic Outlook)
BIP pro Kopf (zu laufenden Preisen, in US\$)	6 632	6 417	6 668	
BIP Wachstum (reales in %)	-5.7	1.1	2.0	
Inflation (%)	3.4	0.5	3.1	
Aktuelle Zahlungsbilanz (% des BIP)	-30.3	-25.6	-24.5	
Arbeitslosenquote (%)	0.0	0.0	0.0	Weltbank (World Development Indicators)
Exporte von Waren und Dienstleistungen (% BIP)	33	36		
Importe von Waren und Dienstleistungen (% BIP)	66	64		
Außenhandel (% BIP)	66	65		
Landwirtschaft, Wertschöpfung (% des BIP)	10.0	9.2		
Industrie, Wertschöpfung (% des BIP)	20.1	19.5		
Dienstleistungen, Wertschöpfung (% des BIP)	69.9	71.3		

 Schweiz
2010
41 280
8
528
67 779
2.7
0.7
15.8
3.6
54
42
70
1.1
27.1
71.8

### Anteil am Bruttoinlandsprodukt nach Sektoren im Jahr 2010




- Landwirtschaft, Wertschöpfung (% des BIP)
- Industrie, Wertschöpfung (% des BIP)
- Dienstleistungen, Wertschöpfung (% des BIP)

### Agrarhandel (Mio. CHF)

#### Montenegro

	2009	2010	2011 (prov.)	Quelle
Montenegro importiert aus der Welt	594	548	533	Berechnungen des International Trade Centre (ITC), basierend auf COMTRADE (UN) Statistiken
Montenegro exportiert in die Welt	61	64	64	
Handelsbilanz	- 533	- 484	- 469	

 Schweiz
2010
11 014
7 758
- 3 256

#### Schweiz

	2009	2010	2011 (prov.)	Quelle
Importe aus Montenegro	0.04	0.13	0.27	Berechnungen des International Trade Centre (ITC), basierend auf COMTRADE (UN) Statistiken
Exporte nach Montenegro	0.04	0.02	0.00	
Handelsbilanz	0.00	-0.11	-0.27	


### Agrarhandel mit der Schweiz (in Mio. CHF, 2010)



## 2. Landwirtschaftliche Kennzahlen

### Montenegro

Quellen: Weltbank sowie Ernährungs- und Landwirtschaftsorganisation der Vereinten Nationen (FAO)

Indikator	2008	2009	2010	 Schweiz 2009
Fläche (km²)	13 810	13 810	13 810	41 280
Landfläche unter 5 m ü.M. (% der Fläche)				
Waldfläche (% der Fläche)			40	
Waldfläche (km²)			5 430	
Landwirtschaftliche Nutzfläche (% der Fläche)	38	38		38
Landwirtschaftliche Nutzfläche (km²)	5 130	5 140		15 250
Bewässerte landwirtschaftliche Flächen (% der landwirtschaftlich genutzten Fläche)				
Ackerland (% der Fläche)	13	13		10
Ackerland (ha pro Person)	0.3	0.3		0.05
Ackerland (ha)	173 000	173 000		407 000
Permanente Anbauflächen (% der Fläche)	1.2	1.2		0.6
Fläche (km²)	13 450	13 450	13 450	40 000
Durchschnittliche Niederschläge (mm pro Jahr)				1 537
Index tierische Produktion (1999-2001 = 100)				106
Index Ernteerträge (1999-2001 = 100)				103
Index Lebensmittelproduktion (1999-2001 = 100)				104
Getreideproduktion (t)	10551	11051		1 006 326
Getreideertrag (kg pro ha)	2 203	2 298		6 579
Dürren, Überschwemmungen, extreme Temperaturen (% der Bevölkerung, Durchschnitt 1990-2009)		0.01		0.00
Landfläche für Getreideanbau (ha)	4 746	4 841		152 969
Düngerverbrauch (in % der Düngerproduktion)				
Düngerverbrauch (kg pro ha Ackerland)				
Landwirtschaftliche Maschinen, Traktoren				
Landwirtschaftliche Maschinen, Traktoren pro 100 km² Ackerland				
Wachstum der ländlichen Bevölkerung (% pro Jahr)	1.05	1.05	1.01	1.02
Armutsücke zur Armutsgrenze in der ländlichen Bevölkerung (%)	1			
Beschäftigte in der Landwirtschaft (% der gesamthaft Beschäftigten)				3.1
Weibliche Beschäftigte in der Landwirtschaft (% der beschäftigten Frauen)	1.0	1.0		2.3
Männliche Beschäftigte in der Landwirtschaft (% der beschäftigten Männer)	2.0	2.0		3.8
Export von Agrarrohstoffen (% der Warenexporte)				0.31
Lebensmittelexporte (% der Warenexporte)				3.94
Import von Agrarrohstoffen (% der Warenimporte)				1.00
Lebensmittelimporte (% der Warenimporte)				6.29
Ländliche Bevölkerung (% der Gesamtbevölkerung)	40	40	41	26
Ländliche Bevölkerung	250 541	253 183	255 753	2 049 018
Bevölkerung wohnhaft auf Landflächen unter 5 Meter m ü.M. (% der Gesamtbevölkerung)				
Anteil der Bevölkerung unter der Armutsgrenze (% der ländlichen Bevölkerung)	9			
Verbesserte Wasserversorgung im ländlichen Raum (% der ländlichen Bevölkerung mit Zugang)	96			
Landwirtschaftliche Wertschöpfung pro Arbeitskraft (mit seit 2000 konstantem US \$)	2 502	2 656		27 148

### 3. Produzentenpreise (US\$ / t)

#### Serbien / Montenegro

Quelle: FAO

Produkt	2005	2006	2007	2008	2009
Aprikosen	295				
Aubergine					
Hafer	130				
Beeren, anderweitig nicht genannt					
Zuckerrüben	28				
Weizen	103				
Rinder, Lebendgewicht	1 258				
Zuckerrohr					
Ziegen, Lebendgewicht	1 272 F				
Karotten und Rüben	107				
Johannisbeeren					
Getreidemischungen					
Kirschen	677				
Pferd, Lebendgewicht	409 F				
Kohl und andere Kreuzblütler	125 F				
Blumenkohl und Broccoli					
Quitten					
Raps	165				
Salat- und Gewürzgurken	279				
Spinat					
Tabak, unverarbeitet	1 224				
Erdbeeren	589				
Himbeeren	539				
Sonnenblumenkerne	203				
Ölsaaten, anderweitig nicht genannt					
Sauerkirschen	261				
Stachelbeeren					
Bohnen, frisch	1 049 F				
Hopfen	5 445 F				
Palmöl					
Kiwi					
Wolle, roh	211				
Schafvollmilch, frisch	382				
Büffelvollmilch, frisch					
Ziegenvollmilch, frisch	228				
Kuhvollmilch, frisch	196				
Kopfsalat und Chicorée					
Kaninchen, Lebendgewicht					
Gemüse, frisch, anderweitig nicht genannt					
Lupinen					
Mais	89				
Mais, frisch					
Natürlicher Honig	1 623				
Blaubeeren					
Nüsse, ungeschält	1 811				
Hühnereier in der Schale	1 474				
Zwiebeln (und Schalotten), frisch					
Gerste	109				
Schafe, Lebendgewicht	1 055				
Pfirsiche und Nektarinen	178				
Birnen	345				
Erbsen, frisch	171				
Äpfel	336				
Kartoffeln	96				
Schweine, Lebendgewicht	1 238				
Hühner, Lebendgewicht	1 011				
Pflaumen und Schlehen	273				
Trauben	661				
Roggen	120				
Sojabohne	230				
Tomaten	343				
Triticale					
Rindfleisch	2 374 Fc				
Ziegenfleisch	2 545 Fc				
Pferdefleisch	818 Fc				
Trutenfleisch	1 531 Fc				
Bio-Trutenfleisch	1 148 F				
Wildfleisch	1 893 F				
Kaninchenfleisch					
Schweinefleisch	1 587 Fc				
Geflügelfleisch	1 348 Fc				
Schaffleisch	2 069 Fc				

+	Schweiz		
	2007	2008	2009
2 126	2 751	2 759	
276	283	251	
8 443	9 809	9 838	
91	85	61	
444	490	418	
3 907	4 417	4 091	
4 177	4 581	4 465	
473	533	492	
3 636	4 356	4 433	
1 918	2 541	2 613	
1 954	2 251	2 292	
857	963	1 076	
1 612	1 854	1 701	
839	1 329	2 592	
650	953	660	
1 652	1 925	1 813	
502	571	582	
12 249	14 263	13 888	
4 763	5 645	5 661	
8 439	10 180	10 209	
649	1 013	687	
3 636	4 356	4 433	
826	888	1 125	
8 795	9 737	9 765	
2 084	2 511	2 518	
390	356	231	
570	701	606	
570	701	606	
1 994	2 331	2 693	
9 861	8 512	6 713	
2 151	2 384	2 319	
327	337	328	
299	318	287	
12 215	15 328	15 372	
2 565	2 840	2 848	
3 963	4 522	4 632	
928	918	873	
306	330	299	
3 570	3 830	3 841	
2 501	3 693	4 166	
839	1 329	1 027	
560	624	645	
756	1 001	651	
380	438	440	
2 299	3 093	2 671	
1 989	2 303	2 342	
1 064	1 589	1 535	
2 808	3 145	3 171	
415	446	337	
1 767	1 927	1 781	
308	326	300	
7 515 Fc	8 496 Fc	7 868 Fc	
7 252 Fc	7 953 Fc	7 752 Fc	
3 631 Fc	4 186 Fc	4 262 Fc	
2 332	2 632	2 769	
3 903 F	4 663 F		
15 653 Fc	16 239 Fc	17 750 Fc	
2 989 Fc	4 022 Fc	3 473 Fc	
2 926 Fc	3 387 Fc		
7 812 Fc	9 304 Fc	8 570 Fc	

Erklärung : [] = offizielle Angaben | F = Schätzung der FAO | Fc = berechneter Wert

## 4. Die Handelspartner Montenegros für Agrarerzeugnisse (Kap. 1-2 und 4-24) im Jahr 2011

Quelle: Trade Map, International Trade Centre, [www.intracen.org/marketanalysis](http://www.intracen.org/marketanalysis)

Lieferländer			
N.	Partner	1'000 CHF	%
1	Welt	533 183	100%
2	Serbien	277 866	52%
3	Brasilien	29 880	6%
4	Kroatien	27 558	5%
5	Niederlande	25 311	5%
6	Deutschland	21 642	4%
7	Oesterreich	20 084	4%
8	Bosnien-Herzeg.	19 987	4%
9	Italien	18 074	3%
10	Anderweitig nicht definierte Zonen	17 206	3%
11	Mazedonien	14 481	3%
12	Slowenien	8 072	2%
13	Spanien	6 777	1%
14	Griechenland	4 117	1%
15	Ecuador	4 034	1%
16	Frankreich	3 787	1%
17	Ungarn	3 729	1%
18	Indien	3 511	1%
19	Bulgarien	3 096	1%
20	Belgien	2 666	1%
21	Polen	2 552	0%
22	Türkei	2 536	0%
23	Thailand	1 849	0%
24	Ver. Königreich	1 260	0%
25	USA	1 157	0%
26	Rumänien	1 120	0%
27	Russische Föd.	980	0%
28	China	970	0%
29	Argentinien	899	0%
30	Algerien	775	0%
31	Kolumbien	704	0%
32	Vietnam	608	0%
33	Albanien	534	0%
34	Schweiz	524	0%
35	Dänemark	517	0%
36	Indonesien	333	0%
37	Südafrika	333	0%
38	Kanada	328	0%
39	Tschechische R.	281	0%
40	Malaysia	233	0%
41	Aegypten	211	0%
42	Schweden	207	0%
43	Iran	175	0%
44	Kirghisische R.	169	0%
45	Slowakei	143	0%
46	Chile	126	0%
47	Costa Rica	124	0%
48	Mauritius	115	0%
49	Kenia	112	0%
50	Israel	102	0%

Empfängerländer			
N.	Partner	1'000 CHF	%
1	Welt	64 113	100%
2	Serbien	17 232	27%
3	Anderweitig nicht definierte Zonen	16 942	26%
4	Bosnien-Herzeg.	13 745	21%
5	Italien	3 379	5%
6	Russische Föd.	3 006	5%
7	Albanien	1 961	3%
8	Deutschland	1 418	2%
9	Oesterreich	1 338	2%
10	China	915	1%
11	Mazedonien	810	1%
12	Kroatien	676	1%
13	Slowenien	569	1%
14	USA	561	1%
15	Frankreich	253	0%
16	Zypern	218	0%
17	Schweiz	211	0%
18	Slowakei	144	0%
19	Polen	135	0%
20	Emirate, Arab.	102	0%
21	Kanada	67	0%
22	Litauen	65	0%
23	Ukraine	65	0%
24	Ungarn	60	0%
25	Australien	57	0%
26	Tschechische R.	51	0%
27	Hongkong	49	0%
28	Schweden	33	0%
29	Swasiland	19	0%
30	Belgien	19	0%
31	Ver. Königreich	11	0%
32	Bulgarien	4	0%
33	Niederlande	2	0%
34	Dänemark	0	0%
35	Griechenland	0	0%
36	Luxemburg	0	0%
37	Malaysia	0	0%
38	Norwegen	0	0%
39	Rumänien	0	0%
40	Saudi-Arabien	0	0%
41	Türkei	0	0%
42			
43			
44			
45			
46			
47			
48			
49			
50			

Handelsbilanz		
N.	Partner	1'000 CHF
1	Welt	- 469 070
2	Russische Föd.	2 025
3	Albanien	1 426
4	Zypern	217
5	Litauen	54
6	Emirate, Arab.	54
7	Hongkong	49
8	Australien	45
9	Ukraine	28
10	Swasiland	8
11	Slowakei	1
12	Aserbaidshjan	0
13	Armenien	0
14	Grenada	0
15	Island	0
16	Luxemburg	0
17	Namibia	0
18	Aruba	0
19	Neuseeland	0
20	Nicaragua	0
21	Paraguay	0
22	Senegal	0
23	#N/A	0
24	Syrien	0
25	Venezuela	0
26	Gibraltar	- 1
27	Bangladesch	- 1
28	#N/A	- 1
29	Guyana	- 1
30	Elfenbeinküste	- 1
31	Jamaika	- 1
32	Lettland	- 1
33	Madagaskar	- 1
34	Mosambik	- 1
35	Barbados	- 2
36	Kamerun	- 2
37	Finnland	- 2
38	Sambia	- 2
39	Kongo, Republik	- 3
40	Dominica	- 3
41	Guinea	- 3
42	Saudi-Arabien	- 3
43	Simbabwe	- 4
44	Honduras	- 4
45	Jordanien	- 5
46	Norwegen	- 7
47	Nigeria	- 8
48	Guatemala	- 10
49	Bolivien	- 13
50	Seychellen	- 19

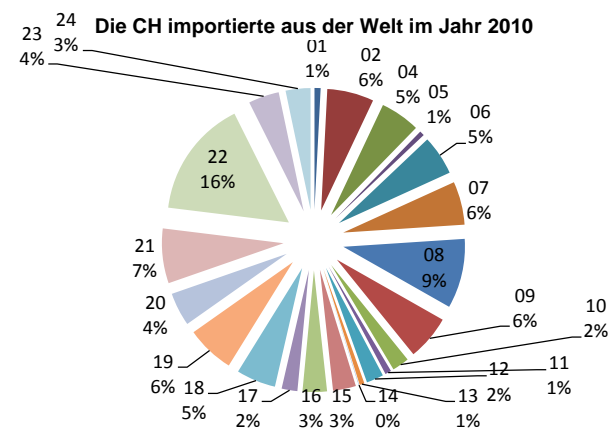
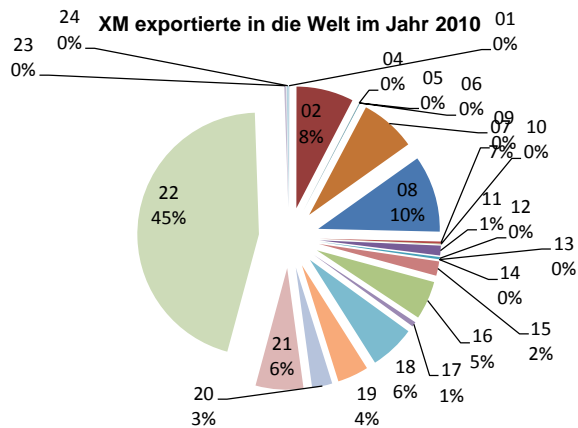
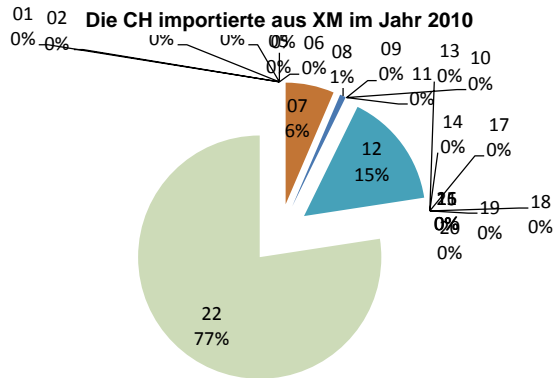
Hinweis : Die Spiegel-Daten, die auf Daten von den Partnerländern basieren, können sich von den Schweizer Daten unterscheiden. Die Gründe hierfür sind vielfältig. Zum Beispiel sind die Transportkosten und Versicherungen im deklarierten Einfuhrwert (cif: cost insurance freight) enthalten, aber im Wert der deklarierten Ausfuhr (fob: free on board) ausgeschlossen.

# 5. Agrarimporte aus Montenegro in die Schweiz

Quelle: Trade Map, International Trade Centre, www.intracen.org/marketanalysis

Einheit: 1 000 CHF

Produktcode	Text	Die Schweiz importiert aus Montenegro			Montenegro exportiert in die Welt			Die Schweiz importiert aus der Welt		
		2009	2010	2011 (prov.)	2009	2010	2011 (prov.)	2009	2010	2011 (prov.)
TOTAL	Alle Produkte (landwirtschaftliche und nichtlandwirtschaftliche)	372	271	965	419 586	454 077	554 233	168 226 270	183 347 716	183 053 802
	Landwirtschaft (Kapitel 1-2 und 4-24)	38	129	268	61 347	63 765	64 113	11 006 358	11 014 233	10 895 236
01	Lebende Tiere	0	0	0	19	11	15	78 605	89 266	83 156
02	Fleisch und geniessbare Schlachtnieberzeugnisse	0	0	0	4 460	4 852	3 851	668 754	684 095	691 624
04	Milch und Molkereierzeugnisse; Vogeleier; natürlicher Honig; geniessbar	0	0	0	41	10	105	591 700	581 485	543 633
05	Andere Waren tierischen Ursprungs, anderweit weder genannt noch inbe	0	0	0	3	10	0	72 408	70 590	71 838
06	Lebende Pflanzen und Waren des Blumenhandels	0	0	0	73	48	110	575 259	579 922	561 949
07	Gemüse, Pflanzen, Wurzeln und Knollen, zu Ernährungszwecken	0	8	19	5 614	4 738	5 043	606 797	633 362	555 107
08	Geniessbare Früchte; Schalen von Zitrusfrüchten oder von Melonen	0	1	0	3 773	6 507	5 707	1 019 699	1 019 343	953 648
09	Kaffee, Tee, Mate und Gewürze	0	0	0	176	182	647	529 569	656 433	858 578
10	Getreide	0	0	0	299	27	32	284 898	249 013	357 089
11	Müllereierzeugnisse; Malz; Stärke; Inulin; Kleber von Weizen	0	0	0	1 993	830	613	102 719	90 412	85 189
12	Oelisaaten und ölhaltige Früchte; verschiedene Samen und Früchte; Pfla	0	20	0	301	192	190	243 361	250 254	248 525
13	Gummis, Harze und andere Pflanzensäfte und Pflanzenauszüge	0	0	0	0	1	0	73 281	71 220	68 757
14	Flechtstoffe und andere Waren pflanzlichen Ursprungs, anderweit weder	0	0	0	0	0	0	12 442	5 319	7 558
15	Tierische und pflanzliche Fette und Oele; Erzeugnisse ihrer Spaltung; zu	0	0	0	346	1 217	1 853	343 298	336 004	353 949
16	Zubereitungen von Fleisch, Fischen, Krebstieren, Weichtieren oder ande	0	0	0	5 399	3 263	3 191	361 945	356 390	345 396
17	Zucker und Zuckerwaren	0	0	0	415	414	615	272 688	230 294	254 066
18	Kakao und Zubereitungen aus Kakao	0	0	0	54	3 849	2 656	552 692	576 647	511 223
19	Zubereitungen auf der Grundlage von Getreide, Mehl, Stärke oder Milch;	14	0	18	1 521	2 639	4 145	706 759	704 340	670 431
20	Zubereitungen von Gemüse, Früchten oder anderen Pflanzenteilen	0	0	0	1 213	1 717	1 143	527 133	489 566	454 377
21	Verschiedene Lebensmittelzubereitungen	0	0	0	2 050	4 050	5 752	810 157	801 155	740 369
22	Getränke, alkoholhaltige Flüssigkeiten und Essig	24	100	231	31 883	28 861	27 866	1 715 665	1 725 272	1 697 017
23	Rückstände und Abfälle der Lebensmittelindustrie; zubereitete Tierfutter	0	0	0	654	161	96	458 839	450 058	422 974
24	Tabak und verarbeitete Tabakersatzstoffe	0	0	0	1 060	184	484	397 689	363 792	358 782

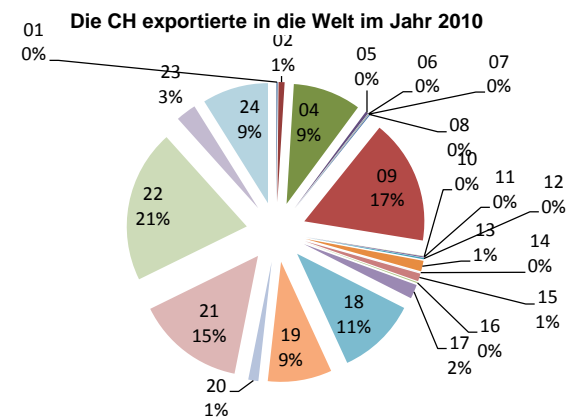
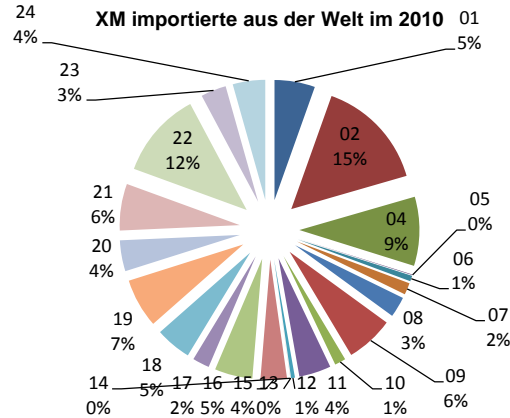
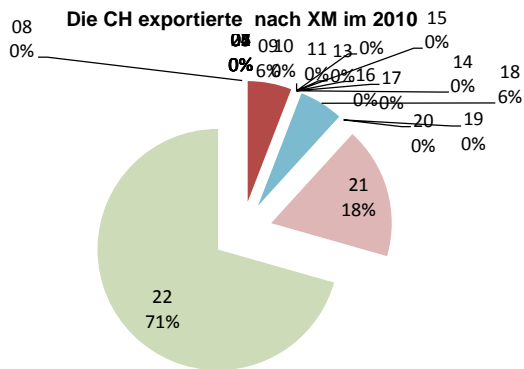


# 6. Schweizer Agrarexporte nach Montenegro

Quelle: Trade Map, International Trade Centre, www.intracen.org/marketanalysis

Einheit: 1 000 CHF

Produktcode	Text	Die Schweiz exportiert nach Montenegro			Montenegro importiert aus der Welt			Die Schweiz exportiert in die Welt		
		2009	2010	2011 (prov.)	2009	2010	2011 (prov.)	2009	2010	2011 (prov.)
TOTAL	Alle Produkte (landwirtschaftliche und nichtlandwirtschaftliche)	15 022	13 854	10 747	2 504 412	2 269 414	2 246 887	186 736 033	203 451 256	207 044 178
	Landwirtschaft (Kapitel 1-2 und 4-24)	36	18	0	594 075	547 967	533 183	7 482 097	7 757 739	7 756 369
01	Lebende Tiere	0	0	0	24 487	29 879	31 450	24 205	12 430	14 862
02	Fleisch und geniessbare Schlachtnbenerzeugnisse	0	0	0	90 619	82 625	70 349	54 517	62 960	79 416
04	Milch und Molkereierzeugnisse; Vogeleier; natürlicher Honig; geniessba	0	0	0	52 639	50 926	52 082	705 527	711 514	669 926
05	Andere Waren tierischen Ursprungs, anderweit weder genannt noch int	0	0	0	482	424	293	25 911	28 608	29 380
06	Lebende Pflanzen und Waren des Blumenhandels	0	0	0	4 947	4 135	4 967	4 349	4 938	4 486
07	Gemüse, Pflanzen, Wurzeln und Knollen, zu Ernährungszwecken	0	0	0	10 346	8 681	9 847	7 804	3 922	4 161
08	Geniessbare Früchte; Schalen von Zitrusfrüchten oder von Melonen	0	0	0	17 713	15 200	16 498	12 619	10 610	10 151
09	Kaffee, Tee, Mate und Gewürze	0	1	0	28 391	35 122	28 875	1 043 877	1 302 791	1 559 310
10	Getreide	0	0	0	17 456	8 165	13 884	2 687	2 420	3 425
11	Müllereierzeugnisse; Malz; Stärke; Inulin; Kleber von Weizen	0	0	0	23 945	23 584	27 141	10 105	10 955	10 638
12	Olsaaten und ölhaltige Früchte; verschiedene Samen und Früchte; Pfla	0	0	0	2 567	2 858	2 397	16 365	15 122	16 323
13	Gummi, Harze und andere Pflanzensäfte und Pflanzenauszüge	0	0	0	123	60	52	105 321	110 889	108 064
14	Flechtstoffe und andere Waren pflanzlichen Ursprungs, anderweit wede	0	0	0	41	58	73	632	854	810
15	Tierische und pflanzliche Fette und Oele; Erzeugnisse ihrer Spaltung; z	0	0	0	21 500	19 433	20 484	74 824	80 645	81 722
16	Zubereitungen von Fleisch, Fischen, Krebstieren, Weichtieren oder and	0	0	0	31 948	27 933	26 819	9 576	11 064	8 332
17	Zucker und Zuckerwaren	4	0	0	13 457	12 476	14 844	138 522	148 038	155 968
18	Kakao und Zubereitungen aus Kakao	0	1	0	28 220	26 426	23 926	802 182	829 249	800 856
19	Zubereitungen auf der Grundlage von Getreide, Mehl, Stärke oder Milch	0	0	0	39 959	36 254	33 463	659 000	669 190	648 419
20	Zubereitungen von Gemüse, Früchten oder anderen Pflanzenteilen	0	0	0	29 373	22 795	21 641	183 792	105 662	96 218
21	Verschiedene Lebensmittelzubereitungen	17	3	0	36 168	34 430	32 504	1 154 542	1 133 014	1 080 057
22	Getränke, alkoholhaltige Flüssigkeiten und Essig	0	12	0	70 635	63 799	63 069	1 486 495	1 598 186	1 504 234
23	Rückstände und Abfälle der Lebensmittelindustrie; zubereitete Tierfutter	0	0	0	18 071	18 749	20 141	238 307	213 756	189 130
24	Tabak und verarbeitete Tabakersatzstoffe	14	0	0	30 987	23 956	18 383	720 939	690 921	680 481



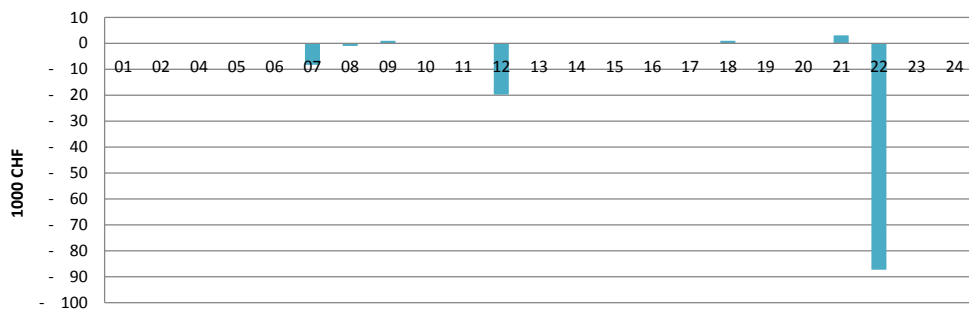
# 7. Agrarhandelsbilanz der Schweiz mit Montenegro

Quelle: Trade Map, International Trade Centre, [www.intracen.org/marketanalysis](http://www.intracen.org/marketanalysis)

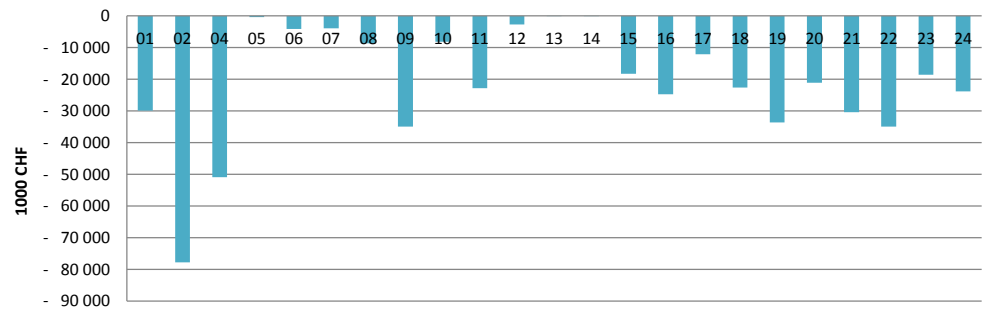
Einheit: 1 000 CHF

Produktcode	Text	Handelsbilanz der Schweiz mit Montenegro			Handelsbilanz Montenegros			Handelsbilanz der Schweiz		
		2009	2010	2011 (prov.)	2009	2010	2011 (prov.)	2009	2010	2011 (prov.)
TOTAL	Alle Produkte (landwirtschaftliche und nichtlandwirtschaftliche)	14 650	13 583	9 781	- 2 084 827	- 1 815 337	- 1 692 654	18 509 764	20 103 540	23 990 376
	Landwirtschaft (Kapitel 1-2 und 4-24)	- 2	- 111	- 268	- 532 728	- 484 202	- 469 070	- 3 524 261	- 3 256 494	- 3 138 867
01	Lebende Tiere	0	0	0	- 24 468	- 29 867	- 31 435	- 54 401	- 76 836	- 68 294
02	Fleisch und geniessbare Schlachtnieberzeugnisse	0	0	0	- 86 159	- 77 773	- 66 498	- 614 237	- 621 136	- 612 208
04	Milch und Molkeerzeugnisse; Vogeleier; natürlicher Honig; geniessba	0	0	0	- 52 598	- 50 916	- 51 977	113 828	130 029	126 293
05	Andere Waren tierischen Ursprungs, anderweit weder genannt noch int	0	0	0	- 479	- 414	- 293	- 46 497	- 41 982	- 42 458
06	Lebende Pflanzen und Waren des Blumenhandels	0	0	0	- 4 874	- 4 088	- 4 858	- 570 910	- 574 984	- 557 463
07	Gemüse, Pflanzen, Wurzeln und Knollen, zu Ernährungszwecken	0	- 8	- 19	- 4 732	- 3 943	- 4 804	- 598 993	- 629 440	- 550 946
08	Geniessbare Früchte; Schalen von Zitrusfrüchten oder von Melonen	0	- 1	0	- 13 940	- 8 693	- 10 791	- 1 007 080	- 1 008 733	- 943 497
09	Kaffee, Tee, Mate und Gewürze	0	1	0	- 28 215	- 34 940	- 28 228	514 308	646 358	700 732
10	Getreide	0	0	0	- 17 157	- 8 138	- 13 852	- 282 211	- 246 593	- 353 664
11	Müllereierzeugnisse; Malz; Stärke; Inulin; Kleber von Weizen	0	0	0	- 21 952	- 22 754	- 26 529	- 92 614	- 79 457	- 74 551
12	Oelsaaten und ölhaltige Früchte; verschiedene Samen und Früchte; Pfl	0	- 20	0	- 2 266	- 2 666	- 2 207	- 226 996	- 235 132	- 232 202
13	Gummi, Harze und andere Pflanzensäfte und Pflanzenauszüge	0	0	0	- 123	- 59	- 52	32 040	39 669	39 307
14	Flechtstoffe und andere Waren pflanzlichen Ursprungs, anderweit wede	0	0	0	- 41	- 58	- 73	- 11 810	- 4 465	- 6 748
15	Tierische und pflanzliche Fette und Öle; Erzeugnisse ihrer Spaltung; z	0	0	0	- 21 154	- 18 216	- 18 631	- 268 475	- 255 359	- 272 227
16	Zubereitungen von Fleisch, Fischen, Krebstieren, Weichtieren oder and	0	0	0	- 26 549	- 24 670	- 23 628	- 352 369	- 345 325	- 337 064
17	Zucker und Zuckerwaren	4	0	0	- 13 042	- 12 062	- 14 229	- 134 167	- 82 256	- 98 098
18	Kakao und Zubereitungen aus Kakao	0	1	0	- 28 166	- 22 576	- 21 270	249 491	252 603	289 632
19	Zubereitungen auf der Grundlage von Getreide, Mehl, Stärke oder Milch	- 14	0	- 18	- 38 438	- 33 616	- 29 319	- 47 760	- 35 150	- 22 012
20	Zubereitungen von Gemüse, Früchten oder anderen Pflanzenteilen	0	0	0	- 28 161	- 21 077	- 20 498	- 343 340	- 383 905	- 358 159
21	Verschiedene Lebensmittelzubereitungen	17	3	0	- 34 119	- 30 380	- 26 752	344 384	331 858	339 687
22	Getränke, alkoholhaltige Flüssigkeiten und Essig	- 24	- 87	- 231	- 38 752	- 34 938	- 35 203	- 229 170	- 127 087	- 192 783
23	Rückstände und Abfälle der Lebensmittelindustrie; zubereitete Tierfütte	0	0	0	- 17 417	- 18 587	- 20 045	- 220 532	- 236 302	- 233 844
24	Tabak und verarbeitete Tabakersatzstoffe	14	0	0	- 29 927	- 23 772	- 17 899	323 250	327 129	321 698

Handelsbilanz der Schweiz mit Montenegro im Jahr 2010



Handelsbilanz Montenegros mit der Welt im Jahr 2010









## 10. Zölle, die von Montenegro auf Importe von Agrarprodukten mit Ursprung in der Schweiz erhoben werden (auf Basis der Daten von 2010)

Quelle: Market Access Map, International Trade Centre, [www.intracen.org/marketanalysis](http://www.intracen.org/marketanalysis)

HS02	Text	Anzahl der Tariflinien	Wertzoll (geschätzt)
01	Lebende Tiere	53	20%
02	Fleisch und geniessbare Schlachtnieberzeugnisse	227	28%
04	Milch und Molkereierzeugnisse; Vogeleier; natürlicher Honig; geniessbare Waren tierischen	166	26%
05	Anderer Waren tierischen Ursprungs, anderweit weder genannt noch inbegriffen	20	0%
06	Lebende Pflanzen und Waren des Blumenhandels	38	10%
07	Gemüse, Pflanzen, Wurzeln und Knollen, zu Ernährungszwecken	106	21%
08	Geniessbare Früchte; Schalen von Zitrusfrüchten oder von Melonen	117	13%
09	Kaffee, Tee, Mate und Gewürze	43	6%
10	Getreide	55	1%
11	Müllereierzeugnisse; Malz; Stärke; Inulin; Kleber von Weizen	80	11%
12	Oelsaaten und ölhaltige Früchte; verschiedene Samen und Früchte; Pflanzen zum Gewerbe	69	0%
13	Gummis, Harze und andere Pflanzensäfte und Pflanzenauszüge	13	0%
14	Flechtstoffe und andere Waren pflanzlichen Ursprungs, anderweit weder genannt noch inbegriffen	5	0%
15	Tierische und pflanzliche Fette und Öle; Erzeugnisse ihrer Spaltung; zubereitete Speisefette	124	1%
16	Zubereitungen von Fleisch, Fischen, Krebstieren, Weichtieren oder anderen wirbellosen Tieren	89	25%
17	Zucker und Zuckerwaren	42	4%
18	Kakao und Zubereitungen aus Kakao	27	23%
19	Zubereitungen auf der Grundlage von Getreide, Mehl, Stärke oder Milch; Backwaren	51	7%
20	Zubereitungen von Gemüse, Früchten oder anderen Pflanzenteilen	296	18%
21	Verschiedene Lebensmittelzubereitungen	39	23%
22	Getränke, alkoholhaltige Flüssigkeiten und Essig	185	39%
23	Rückstände und Abfälle der Lebensmittelindustrie; zubereitete Tierfutter	65	10%
24	Tabak und verarbeitete Tabakersatzstoffe	20	17%
29	Organische chemische Erzeugnisse	468	2%
33	Etherische Öle und Resinoide; zubereitete Riech-, Körperpflege- oder Schönheitsmittel	48	9%
35	Eiweissstoffe; Erzeugnisse auf der Grundlage modifizierter Stärken; Klebstoffe; Enzyme	32	4%
38	Verschiedene Erzeugnisse der chemischen Industrie	147	2%
41	Häute, Felle (andere als Pelzfelle) und Leder	75	2%
43	Pelzfelle und künstliches Pelzwerk; Waren daraus	36	4%
50	Seide	25	1%
51	Wolle, feine oder grobe Tierhaare; Garne und Gewebe aus Rosshaar	66	7%
52	Baumwolle	149	1%
53	Anderer pflanzliche Spinnstoffe; Papiergarne und Gewebe aus Papiergarnen	34	1%