

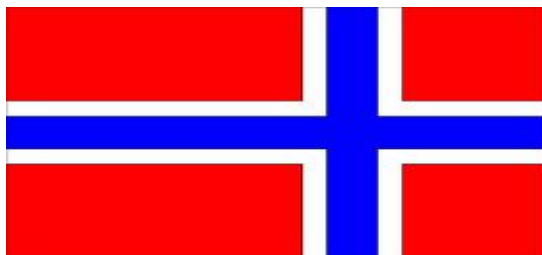


Schweizerische Eidgenossenschaft
Confédération suisse
Confederazione Svizzera
Confederaziun svizra

Eidgenössisches Departement für Wirtschaft,
Bildung und Forschung WBF

Bundesamt für Landwirtschaft BLW
Fachbereich Internationale Handelspolitik

02.09.2014



Norwegen

Agrarstatistik

1. Wirtschaftliche Kennzahlen und Agrarhandel
2. Landwirtschaftliche Kennzahlen
3. Produzentenpreise
4. Handelspartner
5. Importe der Schweiz aus Norwegen
6. Die Top-30 der aus Norwegen in die Schweiz exportierten Produkte
7. Die Top-30 der aus Norwegen in die EU-27 exportierten Produkte
8. Exporte aus der Schweiz mit dem Ziel Norwegen
9. Die Top-30 der Exporte aus der Schweiz mit dem Ziel Norwegen
10. Die Top-30 der aus der EU-27 nach Norwegen exportierten Produkte
11. Handelsbilanz der Schweiz mit Norwegen
12. Durch Norwegen angewandte Zollsätze für Produkte, die aus der Schweiz importiert werden


Bundesamt für Landwirtschaft BLW
gir / lis
Mattenhofstrasse 5, 3003 Bern
Tel. +41 31 322 25 10, Fax +41 31 323 71 64
jean.girardin@blw.admin.ch
www.blw.admin.ch

1. Wirtschaftliche Kennzahlen und Agrarhandel

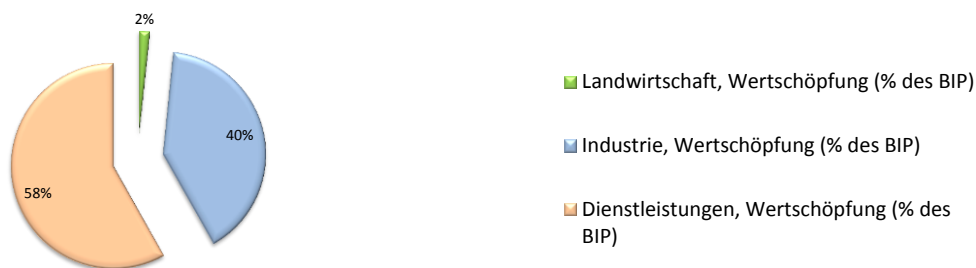
Norwegen

Wirtschaftliche Indikatoren

	2009	2010	2011	Quelle
Allgemeine Indikatoren : folgen Sie dem Link und klicken Sie auf "Auswahl" für das gewünschte Land.	www.wto.org > Home > Resources > Documents and Statistics > Statistics database > Trade profiles			WTO-Sekretariat
Fläche (km²)	323 780	323 780		Weltbank (World Development Indicators)
Bevölkerung (Mio.)	5	5	5	
BIP (zu laufenden Preisen, in Milliarden US\$)	375	417	485	
BIP pro Kopf (zu laufenden Preisen, in US\$)	77 386	85 055	97 607	
BIP Wachstum (reales in %)	-1.6	0.6	1.5	Internationaler Währungsfonds (World Economic Outlook)
Inflation (%)	2.2	2.4	1.3	
Aktuelle Zahlungsbilanz (% des BIP)	10.8	12.4	14.5	
Arbeitslosenquote (%)	3.2	3.6	3.3	
Exporte von Waren und Dienstleistungen (% BIP)	39	41	42	
Importe von Waren und Dienstleistungen (% BIP)	28	29	28	
Außenhandel (% BIP)	49	50	51	Weltbank (World Development Indicators)
Landwirtschaft, Wertschöpfung (% des BIP)	1.2	1.6		
Industrie, Wertschöpfung (% des BIP)	38.7	40.2		
Dienstleistungen, Wertschöpfung (% des BIP)	60.1	58.2		

 Schweiz
2011
41 280
8
661
83 073
1.9
0.2
10.5
2.8
51
40
67
1.1
27.1
71.8

Anteil am Bruttoinlandsprodukt nach Sektoren im Jahr 2011



Agrarhandel (Mio. CHF)

Welt	2011	2012	2013	Quelle
Norwegen importiert aus der Welt	6 697	7 458	7 934	Berechnungen des International Trade Centre (ITC), basierend auf COMTRADE (UN) Statistiken
Norwegen exportiert in die Welt	959	1 057	1 047	
Handelsbilanz	- 5 737	- 6 401	- 6 887	

 Schweiz
2013
11 627
8 912
- 2 715

Schweiz

Importe aus Norwegen	6	9	7	Berechnungen des International Trade Centre (ITC), basierend auf COMTRADE (UN) Statistiken
Exporte nach Norwegen	84	76	76	
Handelsbilanz	77	67	68	


Agrarhandel mit der Schweiz (in Mio. CHF, 2013)



2. Landwirtschaftliche Kennzahlen Norwegen

Quellen: Weltbank sowie Ernährungs- und Landwirtschaftsorganisation der Vereinten Nationen (FAO)

Indikator	2009	2010	2011
Fläche (km²)	323 780	323 780	
Landfläche unter 5 m ü.M. (% der Fläche)			
Waldfläche (% der Fläche)		33	
Waldfläche (km²)		100 650	
Landwirtschaftliche Nutzfläche (% der Fläche)	3		
Landwirtschaftliche Nutzfläche (km²)	10 140		
genutzten Fläche)			
Ackerland (% der Fläche)	3		
Ackerland (ha pro Person)	0.17		
Ackerland (ha)	835 000		
Permanente Anbauflächen (% der Fläche)	0.0		
Fläche (km²)	305 470	305 470	
Durchschnittliche Niederschläge (mm pro Jahr)	1 414		
Index tierische Produktion (2004-2006 = 100)	104	106	
Index Ernteerträge (2004-2006 = 100)	90	86	
Index Lebensmittelproduktion (2004-2006 = 100)	101	102	
Getreideproduktion (t)	1 054 900	1 145 000	
Getreideertrag (kg pro ha)	3 446	3 802	
Dürren, Überschwemmungen, extreme Temperaturen (% der Bevölkerung, Durchschnitt 1990-2009)	0.01		
Landfläche für Getreideanbau (ha)	306 092	301 137	
Düngerverbrauch (in % der Düngerproduktion)	29	22	
Düngerverbrauch (kg pro ha Ackerland)	191		
Landwirtschaftliche Maschinen, Traktoren			
Landwirtschaftliche Maschinen, Traktoren pro 100 km² Ackerland			
Wachstum der ländlichen Bevölkerung (% pro Jahr)	-0.25	-0.29	-0.03
(%)			
Beschäftigten)	2.7	2.5	
beschäftigten Frauen)	1.2	1.0	
beschäftigten Männer)	4.1	3.9	
Export von Agrarrohstoffen (% der Warenexporte)	0.51	0.51	0.51
Lebensmittelexporte (% der Warenexporte)	6.6	7.2	6.4
Import von Agrarrohstoffen (% der Warenimporte)	1.27	1.34	
Lebensmittelimporte (% der Warenimporte)	8.4	7.9	8.3
Ländliche Bevölkerung (% der Gesamtbevölkerung)	21	21	21
Ländliche Bevölkerung	1 024 675	1 021 756	1 021 400
Bevölkerung wohnhaft auf Landflächen unter 5 Meter m ü.M. (% der Gesamtbevölkerung)			
Anteil de Bevölkerung unter der Armutsgrenze (% der ländlichen Bevölkerung)			
Verbesserte Wasserversorgung im ländlichen Raum (% der ländlichen Bevölkerung mit Zugang)	100	100	
Landwirtschaftliche Wertschöpfung pro Arbeitskraft (mit seit 2000 konstantem US \$)	40 669	46 480	

 Schweiz
(2009) 2010
41 280
31
12 400
(38)
(15 250)
(10)
(0.05)
(407 000)
(0.6)
40 000
(1 537)
106
93
104
923 585
6 084
(0.00)
151 812
(190)
0.92
3.3
2.4
4.0
0.33
3.76
1.02
5.83
26
2 063 130
100
27 066

3. Produzentenpreise (*) (US\$ / t)

Norwegen

Quelle: FAO

Produkt	2006	2007	2008	2009	2010
Aprikosen					
Aubergine					
Hafer	245	278	323	314	311
Beeren, anderweitig nicht genannt					
Zuckerrüben					
Weizen	314	355	378	367	382
Rinder, Lebendgewicht	2 921 Fc	3 077 Fc	3 397 Fc	3 301 Fc	3 470 Fc
Zuckerrohr					
Ziegen, Lebendgewicht	56 Fc	18 Fc	166 Fc	245 Fc	153 Fc
Karotten und Rüben	721	843	947	978	1 038
Johannisbeeren	1 127	1 285	1 330	1 669	1 790
Getreidemischungen					
Kirschen	5 695	6 002	7 525	7 701	8 743
Pferd, Lebendgewicht	369 Fc	389 Fc	627 Fc	525 Fc	411 Fc
Kohl und andere Kreuzblütler	1 043	1 418	1 364	1 275	1 217
Blumenkohl und Broccoli	1 089	1 579	1 612	1 443	1 397
Quitten					
Raps	669	741	802	763	774
Salat- und Gewürzgurken	2 219	2 540	2 668	2 536	2 507
Spinat					
Tabak, unverarbeitet					
Erdbeeren	3 098	3 909	4 970	4 518	5 541
Himbeeren	3 704	4 557	4 725	4 835	5 444
Sonnenblumenkerne					
Ölsaaten, anderweitig nicht genannt					
Sauerkirschen	3 374	3 541	4 443	4 560	5 172
Stachelbeeren					
Bohnen, frisch	560	600	722	656	629
Hopfen					
Palmöl					
Kiwi					
Wolle, roh	4 734	5 231	5 238	4 534	4 452
Schafvollmilch, frisch					
Büffelvollmilch, frisch					
Ziegenvollmilch, frisch	543	635	664	654	711
Kuhvollmilch, frisch	544	637	667	657	716
Kopfsalat und Chiorée	3 342	4 191	3 920	3 091	3 311
Kaninchen, Lebendgewicht	4 682 Fc	5 773 Fc	7 979 Fc	9 000 Fc	9 313 Fc
Gemüse, frisch, anderweitig nicht genannt	704	943	860	952	878
Lupinen					
Mais					
Mais, frisch					
Natürlicher Honig	8 548	9 073	9 640	9 042	9 303
Blaubeeren					
Nüsse, ungeschält					
Hühnereier in der Schale	1 729	2 094	2 215	2 162	2 293
Zwiebeln (und Schalotten), frisch	710	831	789	869	983
Gerste	273	304	350	339	345
Schafe, Lebendgewicht	2 002 Fc	2 508 Fc	2 934 Fc	2 595 Fc	2 746 Fc
Pfirsiche und Nektarinen					
Birnen	1 191	1 434	1 754	1 650	1 821
Erbsen, frisch	359	393	472	450	474
Äpfel	1 161	1 555	1 612	1 563	1 729
Kartoffeln	309	348	353	357	411
Schweine, Lebendgewicht	2 279 Fc	2 748 Fc	2 988 Fc	2 700 Fc	2 880 Fc
Hühner, Lebendgewicht	1 761 Fc	2 004 Fc	2 213 Fc	2 010 Fc	2 148 Fc
Pflaumen und Schlehen	2 844	3 462	4 076	3 795	4 333
Trauben					
Roggen	294	318	349	332	350
Sojabohne					
Tomaten	2 806	2 622	2 606	2 544	2 265
Triticale	259 F	296	384	345	357
Rindfleisch	5 160	5 917	6 560	6 374	6 674
Ziegenfleisch	123	39	369	544	339
Pferdefleisch	723	763	1 229	1 029	806
Trutenfleisch	2 745	3 124	3 509	3 322	3 515
Bio-Trutenfleisch					
Wildfleisch					
Kaninchenfleisch	6 243	7 698	10 638	12 000	12 417
Schweinefleisch	3 031	3 748	4 131	3 755	4 000
Geflügelfleisch	2 347	2 660	2 938	2 680	2 864
Schafffleisch	4 526	5 573	6 594	5 882	6 242

+	Schweiz		
	2008	2009	2010
	2 751	2 361	2 625
	289	261	275
	9 810	9 838	10 216
	86	66	64
	493	413	424
	4 418	4 098	4 220
	4 581	4 446	4 623
	534	493	
	4 356	4 433	4 587
	2 542	2 298	2 893
	2 252	2 293	2 396
	963	1 077	
	1 854	1 702	
	1 330	1 028	1 090
	953	694	723
	1 925	1 813	
	572	582	
	14 264	14 332	14 885
	5 645	5 776	5 987
	10 180	10 219	10 598
	990	709	741
	4 356	4 433	4 587
	888	1 126	
	9 738	9 766	10 141
	2 511	1 852	1 923
	356	354	337
	700	586	581
	700	586	581
	2 331	2 694	
	8 513	6 931	7 245
	2 385	2 319	
	367	329	341
	315	288	302
	15 328	15 372	15 964
	2 840	2 848	2 958
	4 522	4 632	4 689
	919	873	
	329	295	312
	3 831	3 842	3 989
	3 693	4 167	3 846
	1 330	1 028	1 090
	624	645	
	1 002	878	938
	439	430	464
	3 093	2 671	2 467
	2 304	2 343	2 354
	1 589	1 181	1 566
	3 146	3 205	3 210
	446	317	329
	1 928	1 782	
	324	294	313
	8 496	7 881	8 115
	7 953	7 753	8 026
	4 186	4 262	4 454
	16 240	17 692	16 855
	4 023	3 473	3 209
	3 388 Fc	3 445 Fc	3 462 Fc
	9 305	8 570	8 325

(*) Hinweis: Im vorliegenden durch die FAO publizierten internationalen Preisvergleich ist zu berücksichtigen, dass die Definitionen und Angaben für ein Produkt (Qualität, Verpackung, Verkäufe, Käufer, etc.) in den berücksichtigten Ländern erheblichen Differenzen unterliegen können.

Austria : Prices of Gooseberries, Hops, Tobacco, Wool and Duck Meat, Geese Meat are based on Unit Values from the Economic Accounts of Agriculture.
 - Oilseeds nes: Pumpkin-seed for Oil.

Erklärung : [] = offizielle Angaben | F = Schätzung der FAO | Fc = berechneter Wert

4. Die Handelspartner Norwegens für Agrarerzeugnisse (Kap. 1-2 und 4-24) im Jahr 2013

Quelle: Trade Map, International Trade Centre, www.intracen.org/marketanalysis

Lieferländer			
N.	Partner	1'000 CHF	%
1	Welt	7 933 852	100%
2	Schweden	847 261	11%
3	Dänemark	743 461	9%
4	Brasilien	683 654	9%
5	Deutschland	599 778	8%
6	Niederlande	544 717	7%
7	Frankreich	446 471	6%
8	Spanien	414 981	5%
9	Italien	373 043	5%
10	Ver. Königreich	329 140	4%
11	Peru	283 767	4%
12	Belgien	238 467	3%
13	USA	205 276	3%
14	Russische Föd.	184 435	2%
15	Polen	157 433	2%
16	Island	156 615	2%
17	China	154 430	2%
18	Litauen	130 987	2%
19	Schweiz	99 308	1%
20	Kanada	89 742	1%
21	Chile	69 251	1%
22	Thailand	66 622	1%
23	Südafrika	61 741	1%
24	Finnland	58 721	1%
25	Türkei	48 028	1%
26	Kenia	47 637	1%
27	Costa Rica	44 231	1%
28	Ecuador	43 772	1%
29	Irland	43 154	1%
30	Marokko	36 763	0%
31	Kolumbien	35 301	0%
32	Oesterreich	33 171	0%
33	Indien	31 708	0%
34	Argentinien	31 236	0%
35	Uruguay	29 741	0%
36	Namibia	29 015	0%
37	Portugal	26 507	0%
38	Tschechische R.	25 731	0%
39	Ungarn	25 124	0%
40	Israel	25 043	0%
41	Lettland	24 673	0%
42	Neuseeland	24 444	0%
43	Botsuana	21 758	0%
44	Griechenland	21 560	0%
45	Australien	21 061	0%
46	Guatemala	20 588	0%
47	Vietnam	20 028	0%
48	Estland	18 772	0%
49	Belarus	18 560	0%
50	Ukraine	17 842	0%

Empfängerländer			
N.	Partner	1'000 CHF	%
1	Welt	1 047 119	100%
2	Schweden	253 789	24%
3	USA	148 795	14%
4	Dänemark	129 193	12%
5	Deutschland	59 926	6%
6	Ver. Königreich	57 532	5%
7	Russische Föd.	53 217	5%
8	Finnland	49 110	5%
9	Niederlande	47 432	5%
10	Griechenland	29 820	3%
11	Australien	25 243	2%
12	Türkei	24 011	2%
13	Japan	22 299	2%
14	Kanada	19 605	2%
15	Frankreich	15 278	1%
16	Spanien	9 709	1%
17	Italien	8 843	1%
18	China	8 381	1%
19	Korea (Süd)	7 881	1%
20	Polen	6 898	1%
21	Emirate, Arab.	5 707	1%
22	Ukraine	5 519	1%
23	Tschechische R.	5 164	0%
24	Island	4 931	0%
25	Belgien	4 917	0%
26	Schweiz	4 265	0%
27	Rumänien	4 262	0%
28	Litauen	3 686	0%
29	Oesterreich	3 223	0%
30	Thailand	2 874	0%
31	Hongkong	2 217	0%
32	Färöer-Inseln	2 077	0%
33	Singapur	1 479	0%
34	Taiwan	1 349	0%
35	Irland	1 297	0%
36	Aegypten	1 277	0%
37	Philippinen	1 106	0%
38	Brasilien	1 085	0%
39	Lettland	983	0%
40	Malta	940	0%
41	Malaysia	909	0%
42	Estland	870	0%
43	Südafrika	803	0%
44	Saudi-Arabien	802	0%
45	Israel	703	0%
46	Georgien	675	0%
47	Ghana	666	0%
48	Indien	439	0%
49	Chile	431	0%
50	Kenia	426	0%

Handelsbilanz		
N.	Partner	1'000 CHF
1	Welt	- 6 886 733
2	Japan	18 284
3	Griechenland	8 260
4	Emirate, Arab.	5 402
5	Australien	4 182
6	Rumänien	2 766
7	Korea (Süd)	1 758
8	Hongkong	1 724
9	Malta	937
10	Saudi-Arabien	669
11	Georgien	586
12	Sudan	351
13	Ghana	347
14	Armenien	263
15	Bahrain	230
16	Somalia	220
17	Kuwait	115
18	Gambia	89
19	Gabun	76
20	Mauretanien	76
21	Guinea, Aequa.-	52
22	Liberia	43
23	Aserbaidshen	38
24	Kongo (RDK)	32
25	Benin	27
26	Kongo, Republik	25
27	Mali	23
28	Albanien	21
29	Libyen	20
30	Katar	17
31	Togo	17
32	Angola	9
33	Tschad	0
34	Falkland	0
35	Gibraltar	0
36	Korea (Süd)	0
37	Marshall-Inseln	0
38	Fidschi	0
39	Dschibuti	0
40	Macau	0
41	Aruba	0
42	Neukaledonien	0
43	Guinea-Bissau	0
44	Trinidad	0
45	Jemen	0
46	Haiti	- 1
47	Eritrea	- 1
48	Suriname	- 1
49	Irak	- 2
50	Dominica	- 2

Hinweis : Die Spiegel-Daten, die auf Daten von den Partnerländern basieren, können sich von den Schweizer Daten unterscheiden. Die Gründe hierfür sind vielfältig. Zum Beispiel sind die Transportkosten und Versicherungen im deklarierten Einfuhrwert (cif: cost insurance freight) enthalten, aber im Wert der deklarierten Ausfuhr (fob: free on board) ausgeschlossen.

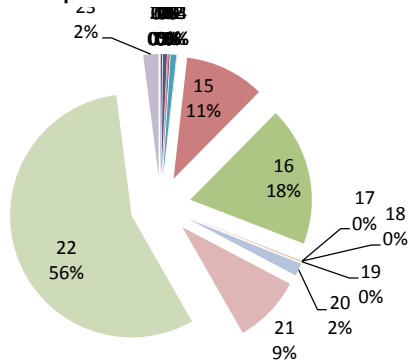
5. Agrarimporte aus Norwegen in die Schweiz

Quelle: Trade Map, International Trade Centre, www.intracen.org/marketanalysis

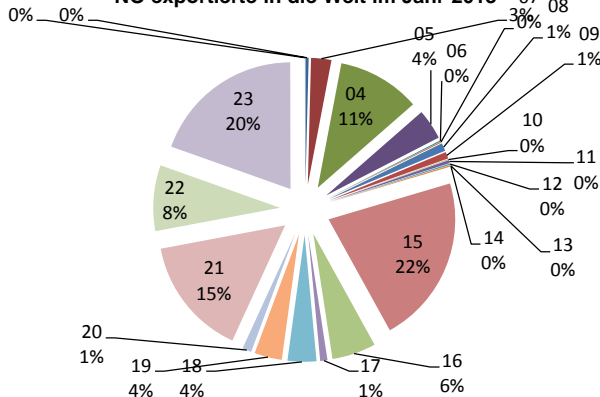
Einheit: 1 000 CHF

Produktcode	Text	Die Schweiz importiert aus Norwegen			Norwegen exportiert in die Welt			Die Schweiz importiert aus der Welt		
		2011	2012	2013	2011	2012	2013	2011	2012	2013
TOTAL	Alle Produkte (landwirtschaftliche und nichtlandwirtschaftliche)	305 986	298 949	278 134	141 673 152	150 876 316	141 969 215	183 898 773	185 350 683	186 133 555
	Landwirtschaft (Kapitel 1-2 und 4-24)	6 401	8 909	7 099	959 177	1 056 964	1 047 119	10 901 378	10 893 228	11 491 169
01	Lebende Tiere	140	0	14	4 824	7 930	4 212	83 156	84 624	93 717
02	Fleisch und geniessbare Schlachtnebenerzeugnisse	1	1	0	18 206	24 318	27 148	691 644	663 834	708 561
04	Milch und Molkereierzeugnisse; Vogeleier; natürlicher Honig; geniessbar	4	2	2	94 227	93 694	110 685	543 620	561 520	592 318
05	Andere Waren tierischen Ursprungs, anderweit weder genannt noch inbegriffen	2	18	36	34 827	36 282	40 608	71 862	76 094	81 405
06	Lebende Pflanzen und Waren des Blumenhandels	1	9	6	1 820	1 834	1 478	561 982	588 401	595 304
07	Gemüse, Pflanzen, Wurzeln und Knollen, zu Ernährungszwecken	0	0	0	1 234	1 535	1 431	555 406	565 554	646 341
08	Geniessbare Früchte; Schalen von Zitrusfrüchten oder von Melonen	9	0	1	9 793	9 499	10 640	954 096	990 655	1 136 906
09	Kaffee, Tee, Mate und Gewürze	21	1	12	3 798	6 867	8 925	858 555	831 727	745 255
10	Getreide	0	0	0	990	1 227	872	361 769	287 033	326 384
11	Müllereierzeugnisse; Malz; Stärke; Inulin; Kleber von Weizen	1	0	0	913	2 235	4 111	85 134	86 535	89 862
12	Oelisaaten und ölhaltige Früchte; verschiedene Samen und Früchte; Pflanzensäfte und -auszüge	0	8	54	1 720	2 450	1 848	248 834	228 869	244 302
13	Gummis, Harze und andere Pflanzensäfte und Pflanzenauszüge	27	0	2	1 147	2 061	1 863	68 821	70 365	72 655
14	Flechtstoffe und andere Waren pflanzlichen Ursprungs, anderweit weder genannt noch inbegriffen	0	0	0	10	60	27	7 562	4 411	5 955
15	Tierische und pflanzliche Fette und Öle; Erzeugnisse ihrer Spaltung; zubereitete tierische oder pflanzliche Fette und Öle	473	331	754	224 823	240 728	225 584	354 000	360 911	369 250
16	Zubereitungen von Fleisch, Fischen, Krebstieren, Weichtieren oder anderen Tieren	1 534	2 372	1 312	144 669	151 356	58 706	345 293	346 729	376 002
17	Zucker und Zuckerwaren	0	0	0	5 711	10 655	9 649	254 007	246 583	301 757
18	Kakao und Zubereitungen aus Kakao	2	4	3	33 199	36 068	38 490	511 192	475 210	487 744
19	Zubereitungen auf der Grundlage von Getreide, Mehl, Stärke oder Milch; Zubereitungen von Getreide, Mehl, Stärke oder Milch	17	50	8	37 200	35 089	36 793	670 880	696 705	757 316
20	Zubereitungen von Gemüse, Früchten oder anderen Pflanzenteilen	7	167	120	8 724	10 474	12 170	454 029	461 167	501 170
21	Verschiedene Lebensmittelzubereitungen	398	1 005	641	93 928	87 219	159 144	740 602	728 154	716 303
22	Getränke, alkoholhaltige Flüssigkeiten und Essig	3 762	4 881	3 993	78 471	98 520	87 880	1 697 530	1 798 915	1 877 439
23	Rückstände und Abfälle der Lebensmittelindustrie; zubereitete Tierfutter	3	63	144	158 310	196 261	204 465	422 488	428 049	500 112
24	Tabak und verarbeitete Tabakersatzstoffe	0	0	0	631	604	389	358 915	311 183	265 111

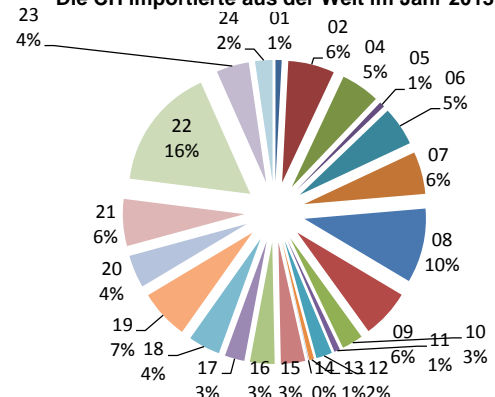
Die CH importierte aus NO im Jahr 2013



NO exportierte in die Welt im Jahr 2013



Die CH importierte aus der Welt im Jahr 2013



6. Die Top 30 der Agrarimporte (WTO-Definition) aus Norwegen in die Schweiz, Importwert 2013

Quelle: Swiss-Impex

KN8	Text	Kg	CHF (cif)	Total CHF = 100
TOTAL		3 577 017	5 793 099	100%
2207.1000	Ethylalkohol mit einem Alkoholgehalt von => 80 % Vol, nicht denaturiert	1 761 696	2 181 035	38%
2207.2000	Ethylalkohol und Branntwein mit beliebigem Alkoholgehalt, denaturiert	1 455 834	1 775 429	31%
1516.1091	Fette und Oele tierischen Ursprungs sowie ihre Fraktionen, ganz oder teilweise hydriert, umgeestert, wiederverestert oder elaidiniert, auch raffiniert, jedoch nicht anders zubereitet, in Zisternen oder Metallfässern (ausg. solche zu Futterzwecken)	11 210	337 510	6%
2106.9050	Lebensmittelzubereitungen, a.n.g., mit einem Gehalt an Fleisch, Schlachtnebenprodukten, Blut, Wurst oder einer Kombination dieser Erzeugnisse von > 10 %, jedoch =< 20 %, mit einem Milchfettgehalt von =< 20 %	8 162	324 500	6%
2106.9095	Lebensmittelzubereitungen, a.n.g., kein Fett enthaltend, Zucker enthaltend, mit einem Zuckergehalt von =< 50 %	32 252	225 511	4%
1504.1091	Fischleberöle und ihre Fraktionen, auch raffiniert, jedoch chemisch unmodifiziert, zu Futterzwecken	77 310	196 006	3%
2309.9089	Zubereitungen zur Fütterung von Tieren der Rindvieh-, Schaf-, Ziegen-, Schweine- und Pferdegattung sowie von Kaninchen und Hausgeflügel, kein Milch- oder Molkepulver enthaltend, a.n.g.	53 859	128 933	2%
1504.2091	Fette und Oele von Fischen und ihre Fraktionen, auch raffiniert, jedoch chemisch unmodifiziert, in Zisternen oder Metallfässern (ausg. Leberöle sowie Fette und Oele zu Futterzwecken)	7 607	80 326	1%
2009.7119	Apfelsaft, ungegoren, ohne Zusatz von Alkohol, auch mit Zusatz von Zucker oder anderen Süssmitteln, mit einem Brix-Wert von =< 20, in Behältnissen von > 3 l, ausserhalb des Zollkontingents	48 320	52 100	1%
2009.1930	Orangensaft, ungegoren, ohne Zusatz von Alkohol, Zucker oder anderen Süssmitteln, mit einem Brix-Wert von > 20, nicht gefroren	48 320	44 600	1%
2106.9071	Lebensmittelzubereitungen, a.n.g., anderes Fett als Milchfett enthaltend (oder mit einem Milchfettgehalt von =< 3 %), mit einem Fettgehalt von > 60 %	925	43 432	1%
1506.0091	Tierfette und -öle und ihre Fraktionen, auch raffiniert, jedoch chemisch unmodifiziert, in Zisternen oder Metallfässern (ausg. solche vom Schwein, von Geflügel, Rindern, Schafen, Ziegen, Fischen und Meeressäugtieren, Schmalzstearin, Schmalzöl, Oleostearin, Oleomargarin, Talgöl, Wollfett und daraus stammende Fettstoffe sowie solche zu Futterzwecken)	1 096	42 277	1%
1504.2099	Fette und Oele von Fischen und ihre Fraktionen, auch raffiniert, jedoch chemisch unmodifiziert (ausg. Leberöle, Fette und Oele zu Futterzwecken sowie Fette und Oele in Zisternen oder Metallfässern)	1 294	42 151	1%
1209.2100	Samen von Luzerne, zur Aussaat	9 850	38 790	1%
1516.1099	Fette und Oele tierischen Ursprungs sowie ihre Fraktionen, ganz oder teilweise hydriert, umgeestert, wiederverestert oder elaidiniert, auch raffiniert, jedoch nicht anders zubereitet (ausg. solche zu Futterzwecken und solche in Zisternen oder Metallfässern)	1 140	37 650	1%
0511.1010	Rindersperma, innerhalb des Zollkontingents Nr. 12 eingeführt	0	36 221	1%
2009.1210	Orangensaft, ungegoren, ohne Zusatz von Alkohol, Zucker oder anderen Süssmitteln, mit einem Brix-Wert von =< 20, nicht gefroren	24 180	22 300	0%
2103.9000	Zubereitungen zum Herstellen von Würzsaucen und zubereitete Würzsaucen sowie zusammengesetzte Würzmittel (ausg. Sojasauce, Tomaten-Ketchup und andere Tomatensaucen, Senf und Senfmehl)	1 040	20 711	0%
2201.1000	Mineralwasser und kohlenensäurehaltiges Wasser, ohne Zusatz von Zucker, anderen Süssmitteln oder Aromastoffen	9 339	20 471	0%
2203.0031	Bier aus Malz, in Glasflaschen von =< 2 l	3 120	16 378	0%
1504.1099	Fischleberöle und ihre Fraktionen, auch raffiniert, jedoch chemisch unmodifiziert (ausg. Medizinallebertran, Oele zu Futterzwecken und Oele in Zisternen oder Metallfässern)	2 853	15 640	0%
0101.2991	Pferde, lebend (ausg. reinrassige Zuchtpferde und zum Schlachten), innerhalb des Zollkontingents Nr. 1 eingeführt	500	13 454	0%
0909.6110	Kümmelfrüchte, weder zerrieben noch in Pulverform	4 860	10 863	0%
2106.9072	Lebensmittelzubereitungen, a.n.g., anderes Fett als Milchfett enthaltend (oder mit einem Milchfettgehalt =< 3 %), mit einem Fettgehalt von > 40 %, jedoch =< 60 %	232	10 477	0%
2309.1029	Hunde- und Katzenfutter, in Aufmachungen für den Einzelverkauf, in luftdicht verschlossenen Behältnissen, kein Milch- oder Molkepulver enthaltend (ausg. Backfutter)	370	10 254	0%
1209.2300	Samen von Schwingel, zur Aussaat	3 140	9 527	0%
2104.1000	Zubereitungen zum Herstellen von Suppen oder Brühen sowie Suppen und Brühen	850	7 074	0%
2106.9094	Lebensmittelzubereitungen, a.n.g., kein Fett enthaltend, Zucker enthaltend, mit einem Zuckergehalt von > 50 %	500	5 959	0%
1209.2500	Samen von Weidelgras [Lolium multiflorum Lam., Lolium perenne L.], zur Aussaat	2 813	5 574	0%
1905.9083	Back- und Konditoreiwaren, auch kakaohaltig, mit Zusatz von Zucker oder anderen Süssmitteln, Milchfett enthaltend, a.n.g.	343	4 731	0%

7. Die 30 wichtigsten Agrarexportprodukte (Kap. 1-2 und 4-24) Norwegens in die EU-28 im Jahre 2013

Quelle: Trade Map, International Trade Centre, www.intracen.org/marketanalysis
Die bilateralen Handelsströme wurden von Norwegen dokumentiert

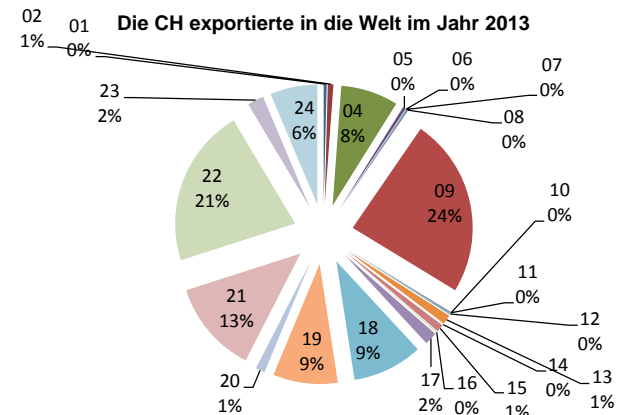
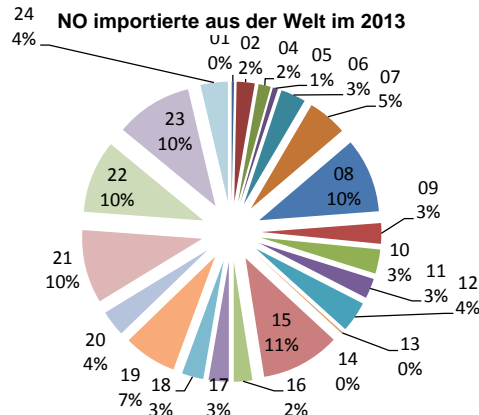
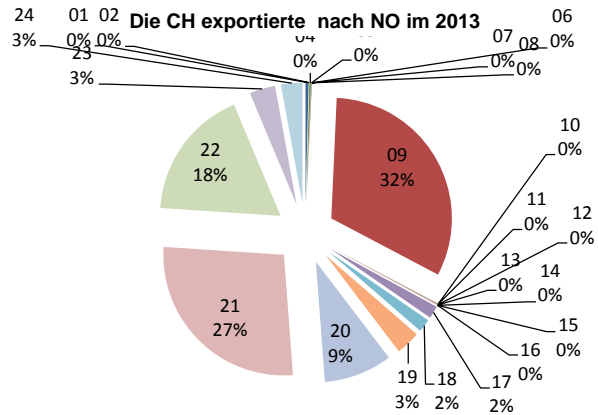
KN8	Text	1000 CHF (cif)	Total CHF = 100
TOTAL		693 517	100%
2304.0010	Oil-cake and other solid residues, whether or not ground or in the form of pellets, resulting from the extraction of soya-bean oil: For feed purpose	82 885	12%
1507.1090	Soya-bean oil and its fractions, whether or not refined, but not chemically modified: Crude oil, whether or not degummed: Other	68 614	10%
1504.2031	Fats and oils and their fractions, of fish or marine mammals, whether or not refined, but not chemically modified: Fats and oils and their fractions, of fish, other than liver oils: Other: Herring oil and other fish oils	60 434	9%
2106.9098	Food preparations, n.e.s. (detailed label not available)	51 644	7%
2301.2010	Flours, meals and pellets, of meat or meat offal, of fish or of crustaceans, molluscs or other aquatic invertebrates, unfit for human consumption; greaves: Flours, meals and pellets, of fish or of crustaceans, molluscs or other aquatic invertebrates: For feed purpose	34 046	5%
1604.1206	Prepared or preserved fish; caviar and caviar substitutes prepared from fish eggs: Fish, whole or in pieces, but not minced: Herrings: Vinegar cured	26 883	4%
1806.9010	Chocolate and other food preparations containing cocoa: Other: Other chocolate, including sugar confectionary containing cocoa	18 966	3%
2208.9003	Undenatured ethyl alcohol of an alcoholic strength by volume less than 80% vol; spirits, liqueurs and other spirituous beverages: Other: Aquavit (distilled spirits flavoured with cumin seeds)	15 572	2%
2309.1011	Preparations of a kind used in animal feeding: Dog or cat food, put up for retail sale: Containing meat or meat offal of land animals, in airtight containers: Dog food	13 134	2%
2208.2000	Undenatured ethyl alcohol of an alcoholic strength by volume less than 80% vol; spirits, liqueurs and other spirituous beverages: Spirits obtained by distilling grape wine or grape marc	9 288	1%
0402.1000	Milk and cream, concentrated or containing added sugar or other sweetening matter: In powder, granules or other solid forms, of a fat content, by weight, not exceeding 1,5 %	9 206	1%
0406.9098	Cheese (excl. fresh cheese, incl. whey cheese, curd, processed cheese, blue-veined cheese and other cheese containing veins produced by "Penicillium roqueforti", and grated or powdered cheese) (detailed label not available)	9 002	1%
1806.2090	Chocolate and other food preparations containing cocoa: Other preparations in blocks, slabs or bars weighing more than 2 kg or in liquid, paste, powder, granular or other bulk form in containers or immediate packings, of a content exceeding 2 kg: Other	8 780	1%
2301.1000	Flours, meals and pellets, of meat or meat offal, of fish or of crustaceans, molluscs or other aquatic invertebrates, unfit for human consumption; greaves: Flours, meals and pellets, of meat or meat offal; greaves	8 314	1%
0511.9113	Animal products not elsewhere specified or included; Dead animals of Chapter 1 or 3, unfit for human consumption: Other: Products of fish or crustaceans, molluscs or other aquatic invertebrates; dead animals of Chapter 3: For feed purpose: Other fish waste	8 289	1%
0404.1000	Whey, whether or not concentrated or containing added sugar or other sweetening matter; products consisting of natural milk constituents, whether or not containing added sugar or other sweetening matter, not elsewhere specified or included: Whey and modified whey, whether or not concentrated or containing added sugar or other sweetening matter	8 197	1%
2309.9040	Preparations of a kind used in animal feeding: Other: Other: Fish fodder: For other fish	7 115	1%
1905.9010	Bread, pastry, cakes, biscuits and other bakers' wares, whether or not containing cocoa; communion wafers, empty cachets of a kind suitable for pharmaceutical use, sealing wafers, rice paper and similar products: Other: Pizza: Containing sausage, meat or edible meat offals	6 901	1%
1704.9099	Sugar confectionary (including white chocolate), not containing cocoa: Other: Other: Other	6 862	1%
2202.1000	Waters, including mineral waters and aerated waters, containing added sugar or other sweetening matter or flavoured, and other non-alcoholic beverages, not including fruit or vegetable juices of heading 20 09: Waters, including mineral waters and aerated waters, containing added sugar or other sweetening matter or flavoured	6 855	1%
1604.1205	Prepared or preserved fish; caviar and caviar substitutes prepared from fish eggs: Fish, whole or in pieces, but not minced: Herrings: Spice cured	6 575	1%
2309.9099	Preparations of a kind used in animal feeding: Other: Other: Other: For other animals: Other	6 521	1%
1806.3200	Chocolate and other food preparations containing cocoa: Other, in blocks, slabs or bars: Not filled	5 858	1%
0504.0000	Guts, bladders and stomachs of animals (other than fish), whole and pieces thereof, fresh, chilled, frozen, salted, in brine, dried or smoked	5 839	1%
0901.2100	Coffee, whether or not roasted or decaffeinated; coffee husks and skins; coffee substitutes containing coffee in any proportion: Coffee, roasted: Not decaffeinated	5 804	1%
0511.9199	Animal products not elsewhere specified or included; Dead animals of Chapter 1 or 3, unfit for human consumption: Other: Products of fish or crustaceans, molluscs or other aquatic invertebrates; dead animals of Chapter 3: Other (but excluding edible products): Other	5 399	1%
1605.2120	Shrimps and prawns, prepared or preserved, not in airtight containers (excl. smoked) (detailed label not available)	5 273	1%
2201.9001	Waters, including natural or artificial mineral waters and aerated waters, not containing added sugar or other sweetening matter nor flavoured; ice and snow: Other: Drinking water, put up for retail sale	5 230	1%
1518.0099	Animal or vegetable fats and oils and their fractions, boiled, oxidised, dehydrated, sulphurised, blown, polymerised by heat in vacuum or in inert gas or otherwise chemically modified, excluding those of heading 15 16; inedible mixtures or preparations of animal or vegetable fats or oils or of fractions of different fats or oils of this Chapter, not elsewhere specified or included: Other: Other	5 003	1%
2008.1191	Fruit, nuts and other edible parts of plants, otherwise prepared or preserved, whether or not containing added sugar or other sweetening matter or spirit, not elsewhere specified or included: Nuts, ground nuts and other seeds, whether or not mixed together: Ground nuts: Other: Other	4 622	1%

8. Schweizer Agrarexporte nach Norwegen

Quelle: Trade Map, International Trade Centre, www.intracen.org/marketanalysis

Einheit: 1 000 CHF

Produktcode	Text	Die Schweiz exportiert nach Norwegen			Norwegen importiert aus der Welt			Die Schweiz exportiert in die Welt		
		2011	2012	2013	2011	2012	2013	2011	2012	2013
TOTAL	Alle Produkte (landwirtschaftliche und nichtlandwirtschaftliche)	849 483	1 046 128	953 240	80 179 534	81 830 475	83 431 583	207 391 198	211 741 782	212 277 376
	Landwirtschaft (Kapitel 1-2 und 4-24)	83 828	75 598	75 554	6 696 662	7 458 138	7 933 852	7 765 012	8 047 446	8 603 927
01	Lebende Tiere	0	19	312	30 090	28 786	25 236	14 947	11 621	34 963
02	Fleisch und geniessbare Schlachtnbenerzeugnisse	0	0	0	123 616	181 829	192 470	79 413	74 414	64 603
04	Milch und Molkereierzeugnisse; Vogeleier; natürlicher Honig; geniessba	355	474	183	118 420	126 324	130 764	671 812	695 653	665 704
05	Andere Waren tierischen Ursprungs, anderweit weder genannt noch int	15	66	45	51 970	61 225	55 652	29 630	34 721	34 235
06	Lebende Pflanzen und Waren des Blumenhandels	0	0	0	234 798	250 723	266 870	4 497	6 549	4 915
07	Gemüse, Pflanzen, Wurzeln und Knollen, zu Ernährungszwecken	0	0	0	362 676	382 121	421 592	4 159	4 695	5 412
08	Geniessbare Früchte; Schalen von Zitrusfrüchten oder von Melonen	0	0	0	634 932	704 897	796 040	10 225	11 734	14 901
09	Kaffee, Tee, Mate und Gewürze	24 596	18 137	24 178	288 746	252 000	219 604	1 559 508	1 721 244	2 074 762
10	Getreide	36	0	37	208 551	244 174	258 448	3 425	2 204	2 795
11	Müllereierzeugnisse; Malz; Stärke; Inulin; Kleber von Weizen	65	67	66	154 384	160 356	214 757	10 652	9 899	10 038
12	Olsaaten und ölhaltige Früchte; verschiedene Samen und Früchte; Pfl	0	1	1	290 426	319 205	328 935	16 333	15 054	14 225
13	Gummi, Harze und andere Pflanzensäfte und Pflanzenauszüge	32	72	47	14 712	12 986	13 066	108 261	113 758	109 633
14	Flechtstoffe und andere Waren pflanzlichen Ursprungs, anderweit wede	0	1	0	1 449	1 413	1 704	810	270	259
15	Tierische und pflanzliche Fette und Oele; Erzeugnisse ihrer Spaltung; z	51	254	6	731 268	883 126	844 059	81 922	77 506	87 733
16	Zubereitungen von Fleisch, Fischen, Krebstieren, Weichtieren oder and	189	13	0	189 097	202 372	197 682	8 336	7 730	7 842
17	Zucker und Zuckerwaren	672	490	1 270	216 542	223 792	215 388	156 061	144 091	147 509
18	Kakao und Zubereitungen aus Kakao	1 886	1 890	1 323	215 189	213 241	230 889	802 020	766 522	813 531
19	Zubereitungen auf der Grundlage von Getreide, Mehl, Stärke oder Milch	2 862	3 933	2 480	506 670	543 565	567 434	648 115	682 287	749 871
20	Zubereitungen von Gemüse, Früchten oder anderen Pflanzenteilen	5 487	4 994	6 925	255 076	271 360	277 700	96 441	93 335	106 986
21	Verschiedene Lebensmittelzubereitungen	29 290	27 379	20 581	580 866	662 133	784 229	1 080 971	1 056 961	1 077 619
22	Getränke, alkoholhaltige Flüssigkeiten und Essig	8 016	11 257	13 325	663 211	718 984	777 827	1 507 321	1 735 628	1 839 309
23	Rückstände und Abfälle der Lebensmittelindustrie; zubereitete Tierfutte	9 632	5 999	2 611	659 841	745 107	821 607	189 668	190 775	189 682
24	Tabak und verarbeitete Tabakersatzstoffe	643	553	2 162	164 133	268 419	291 900	680 486	590 796	547 400



9. Die Top 30 der Schweizer Agrarexporte (WTO-Definition) nach Norwegen, Exportwert 2013

Quelle: Swiss-Impex

KN8	Text	Kg	CHF (cif)	Total CHF = 100
TOTAL		15 906 445	75 731 521	100%
0901.2100	Kaffee, geröstet, unentkoffeiniert	649 956	21 666 120	29%
2202.9090	Getränke, nichtalkoholhaltig (ausg. Wasser, Frucht- und Gemüsesäfte sowie Milch)	5 428 748	10 857 353	14%
2106.9095	Lebensmittelzubereitungen, a.n.g., kein Fett enthaltend, Zucker enthaltend, mit einem Zuckergehalt von $\leq 50\%$	2 784 544	6 975 205	9%
2106.9040	Kaugummi, Bonbons, Tabletten, Pastillen und dergleichen, ohne Zucker	247 737	5 642 204	7%
2007.9929	Konfitüren, Fruchtgelees, Marmeladen, Frucht- und Fruchtpasten, durch Kochen hergestellt, ohne Zusatz von Zucker oder anderen Süßmitteln (ausg. solche von Zitrusfrüchten oder tropischen Früchten sowie homogenisierte Zubereitungen der Position 2007.1000)	1 030 136	3 565 675	5%
2101.1100	Auszüge, Essenzen und Konzentrate aus Kaffee	145 395	2 691 517	4%
2309.9089	Zubereitungen zur Fütterung von Tieren der Rindvieh-, Schaf-, Ziegen-, Schweine- und Pferdegattung sowie von Kaninchen und Hausgeflügel, kein Milch- oder Molkepulver enthaltend, a.n.g.	132 000	2 228 199	3%
2402.2020	Zigaretten, Tabak enthaltend, im Stückgewicht von $\leq 1,35$ g	36 240	2 163 844	3%
0910.9100	Mischungen von Gewürzen verschiedener Art	29 085	1 318 148	2%
2202.9069	Fruchtsäfte, mit Wasser verdünnt oder mit Kohlensäure versetzt, ohne Alkohol, ohne Zusatz von Zucker oder anderen Süßmitteln (ausg. Trauben- und Kernobstsaft und kernobstsaftartige Mischungen)	1 138 741	1 290 403	2%
1905.9085	Back- und Konditoreiwaren, auch kakaohaltig, mit Zusatz von Zucker oder anderen Süßmitteln, anderes Fett als Milchfett enthaltend, a.n.g.	144 460	1 118 373	1%
2105.0020	Speiseeis, auch kakaohaltig, mit einem Milchfettgehalt von $> 10\%$, jedoch $\leq 13\%$	164 983	1 072 784	1%
2202.9059	Kernobstsaft und kernobstsaftartige Mischungen, mit Wasser verdünnt oder mit Kohlensäure versetzt, ohne Alkohol, ohne Zusatz von Zucker oder anderen Süßmitteln, in Behältnissen von > 2 l, ausserhalb des Zolkontingents (ausg. Traubensaft und Fruchtsäfte der Position 2009)	708 225	999 284	1%
1901.1019	Lebensmittelzubereitungen zur Ernährung von Kindern gemäss den Grundkriterien der Position 1901, in Aufmachung für den Einzelverkauf, aus Waren der Positionen 0401 bis 0404, ohne Milchfettgehalt oder mit einem Milchfettgehalt von $\leq 1,5\%$	157 382	987 589	1%
0901.2200	Kaffee, geröstet, entkoffeiniert	26 175	885 609	1%
1704.9043	Geformte Zuckerwaren, ohne Kakaogehalt, ohne Milch- und Pflanzenfett, mit einem Saccharosegehalt von $\leq 50\%$ (ausg. Kaugummi, weisse Schokolade, Zuckerwaren mit Früchten und Zuckerwaren aus Süssholzsaft)	41 794	850 719	1%
2103.9000	Zubereitungen zum Herstellen von Würzsaucen und zubereitete Würzsaucen sowie zusammengesetzte Würzmittel (ausg. Sojasauce, Tomaten-Ketchup und andere Tomatensaucen, Senf und Senfmehl)	120 639	808 644	1%
2106.9094	Lebensmittelzubereitungen, a.n.g., kein Fett enthaltend, Zucker enthaltend, mit einem Zuckergehalt von $> 50\%$	183 295	759 314	1%
2008.9997	Früchte, zubereitet oder haltbar gemacht, auch mit Zusatz von Zucker, anderen Süßmitteln oder Alkohol, a.n.g.	274 599	753 999	1%
2106.9021	Mischungen, ohne Alkohol, von Extrakten und Konzentraten pflanzlicher Stoffe, zur Getränkeherstellung, mit Zusatz von Zucker oder anderen Süßmitteln, mit einem Saccharosegehalt von $> 60\%$	55 073	611 531	1%
1806.9069	Schokolade und andere kakaohaltige Lebensmittelzubereitungen, in Behältnissen oder unmittelbaren Umschliessungen mit einem Inhalt von ≤ 2 kg, weder Milchbestandteile noch Fett enthaltend (ausg. solche in Form von Tafeln, Stangen oder Riegeln sowie Kakaopulver)	62 262	598 176	1%
2009.1210	Orangensaft, ungegoren, ohne Zusatz von Alkohol, Zucker oder anderen Süßmitteln, mit einem Brix-Wert von ≤ 20 , nicht gefroren	551 343	587 755	1%
2009.7129	Apfelsaft, ungegoren, ohne Zusatz von Alkohol, auch mit Zusatz von Zucker oder anderen Süßmitteln, mit einem Brix-Wert von ≤ 20 , in Behältnissen von ≤ 3 l, ausserhalb des Zolkontingents	523 174	568 624	1%
2105.0010	Speiseeis, auch kakaohaltig, mit einem Milchfettgehalt von $> 13\%$	81 147	502 219	1%
1806.3212	Milchschokolade in Form von Tafeln, Stangen oder Riegeln, mit einem Gewicht von ≤ 2 kg, ungefüllt, mit einem Milchfettgehalt von $> 3\%$, jedoch $\leq 6\%$	109 959	455 389	1%
2008.9799	Mischungen von Früchten und anderen geniessbaren Pflanzenteilen, in anderer Weise zubereitet oder haltbar gemacht, auch mit Zusatz von Zucker oder anderen Süsstoffen oder von Alkohol (ausg. Mischungen von Schalenfrüchten, Erdnüssen und anderen Samen und Mischungen von tropischen Früchten)	125 729	393 444	1%
2106.9099	Lebensmittelzubereitungen, kein Fett enthaltend, a.n.g.	14 663	365 144	0%
2309.9090	Zubereitungen von der zur Tierfütterung verwendeten Art, a.n.g.	17 022	333 383	0%
2009.3119	Saft aus Zitrusfrüchten, ungegoren, ohne Zusatz von Alkohol, Zucker oder anderen Süßmitteln, mit einem Brix-Wert von ≤ 20 (ausg. Mischungen, Orangensaft, Pampelmusen- oder Grapefruitsaft sowie roher Zitronensaft)	104 238	314 555	0%
0101.2995	Pferde, lebend, mit einer Widerristhöhe $> 1,48$ m (ausg. reinrassige Zuchtperde und zum Schlachten), ausserhalb des Zolkontingents	500	312 500	0%

10. Die 30 wichtigsten Agrarimportprodukte (Kap. 1-2 und 4-24) Norwegens aus der EU-28 im Jahre 2013

Quelle: Trade Map, International Trade Centre, www.intracen.org/marketanalysis
Die bilateralen Handelsströme wurden von Norwegen dokumentiert

KN8	Text	1000 CHF (cif)	Total CHF = 100
TOTAL		5 136 112	100%
2204.2109	Wine of fresh grapes, including fortified wines; grape must other than that of heading 20 09: Other wine; grape must with fermentation prevented or arrested by the addition of alcohol : In containers holding 2 l or less : Other	241 129	5%
2403.9991	Other manufactured tobacco and manufactured tobacco substitutes; "homogenised" or "reconstituted" tobacco; tobacco extracts and essences: Other: Other: Other: Chewing tobacco and snuff	180 350	4%
1514.1110	Rape, colza or mustard oil and fractions thereof, whether or not refined, but not chemically modified: Low erucic acid rape or colza oil and its fractions : Crude oil : For feed purpose	152 529	3%
1001.9900	Wheat and meslin (excl. seed for sowing, and durum wheat) (detailed label not available)	141 021	3%
1109.0010	Wheat gluten, whether or not dried: For feed purpose	121 362	2%
2301.2010	Flours, meals and pellets, of meat or meat offal, of fish or of crustaceans, molluscs or other aquatic invertebrates, unfit for human consumption; greaves: Flours, meals and pellets, of fish or of crustaceans, molluscs or other aquatic invertebrates : For feed purpose	110 013	2%
1905.9091	Bread, pastry, cakes, biscuits and other bakers' wares, whether or not containing cocoa; communion wafers, empty cachets of a kind suitable for pharmaceutical use, sealing wafers, rice paper and similar products: Other : Other : Bread and bread products, also half baked or pre baked (including baguettes, rolls, long rolls for sausages etc.), not containing products specified in note 1 a to this Chapter	109 962	2%
1504.2011	Fats and oils and their fractions, of fish or marine mammals, whether or not refined, but not chemically modified: Fats and oils and their fractions, of fish, other than liver oils : For feed purpose	108 532	2%
2106.9098	Food preparations, n.e.s. (detailed label not available)	91 456	2%
1806.9010	Chocolate and other food preparations containing cocoa: Other : Other chocolate, including sugar confectionary containing cocoa	89 833	2%
2202.1000	Waters, including mineral waters and aerated waters, containing added sugar or other sweetening matter or flavoured, and other non-alcoholic beverages, not including fruit or vegetable juices of heading 20 09: Waters, including mineral waters and aerated waters, containing added sugar or other sweetening matter or flavoured	81 627	2%
2402.2000	Cigars, cheroots, cigarillos and cigarettes, of tobacco or of tobacco substitutes: Cigarettes containing tobacco	79 810	2%
2204.2909	Wine of fresh grapes, including fortified wines; grape must other than that of heading 20 09: Other wine; grape must with fermentation prevented or arrested by the addition of alcohol : Other : Other	78 763	2%
1701.9999	Cane or beet sugar and chemically pure sucrose, in solid form: Other : Other : Other : Other sugar : Other (in bulk or whole sale packages)	65 985	1%
1704.9099	Sugar confectionary (including white chocolate), not containing cocoa: Other : Other : Other	61 504	1%
2309.9040	Preparations of a kind used in animal feeding: Other : Other : Fish fodder : For other fish	56 400	1%
2103.9099	Sauces and preparations therefor; mixed condiments and mixed seasonings; mustard flour and meal and prepared mustard: Other : Other : Other	53 984	1%
2306.4110	Oil-cake and other solid residues, whether or not ground or in the form of pellets, resulting from the extraction of vegetable fats or oils, other than those of heading 23 04 or 23 05: Of rape or colza seeds : Of low erucic acid rape or colza seeds : For feed purpose	51 816	1%
1905.3100	Bread, pastry, cakes, biscuits and other bakers' wares, whether or not containing cocoa; communion wafers, empty cachets of a kind suitable for pharmaceutical use, sealing wafers, rice paper and similar products: Sweet biscuits; waffles and wafers : Sweet biscuits	50 414	1%
2208.2000	Undenatured ethyl alcohol of an alcoholic strength by volume less than 80% vol; spirits, liqueurs and other spirituous beverages: Spirits obtained by distilling grape wine or grape marc	49 173	1%
0901.2100	Coffee, whether or not roasted or decaffeinated; coffee husks and skins; coffee substitutes containing coffee in any proportion: Coffee, roasted : Not decaffeinated	46 227	1%
2204.1009	Wine of fresh grapes, including fortified wines; grape must other than that of heading 20 09: Sparkling wine : Other	45 451	1%
0702.0011	Tomatoes, fresh or chilled: From 1 November to 9 May	44 239	1%
1905.9031	Bread, pastry, cakes, biscuits and other bakers' wares, whether or not containing cocoa; communion wafers, empty cachets of a kind suitable for pharmaceutical use, sealing wafers, rice paper and similar products: Other : Other cakes, thin wafer crispbread, Vienna bread (including Vienna bread sticks) and biscuits other than sweet biscuits of commodity 19.05.3100 : Other cakes	43 696	1%
1806.3100	Chocolate and other food preparations containing cocoa: Other, in blocks, slabs or bars : Filled	41 755	1%
2309.1011	Preparations of a kind used in animal feeding: Dog or cat food, put up for retail sale : Containing meat or meat offal of land animals, in airtight containers : Dog food	38 489	1%
0602.9021	Live plants, incl. their roots, and mushroom spawn (excl. bulbs, tubers, tuberous roots, corms, crowns and rhizomes, incl. chicory plants and roots, unrooted cuttings and slips, fruit and nut trees, rhododendrons, azaleas and roses) (detailed label not available)	37 334	1%
0601.2000	Bulbs, tubers, tuberous roots, corms, crowns and rhizomes, dormant, in growth or in flower; Chicory plants and roots other than roots of heading 12 12: Bulbs, tubers, tuberous roots, corms, crowns and rhizomes, in growth or in flower; Chicory plants and roots	36 608	1%
1905.1000	Bread, pastry, cakes, biscuits and other bakers' wares, whether or not containing cocoa; communion wafers, empty cachets of a kind suitable for pharmaceutical use, sealing wafers, rice paper and similar products: Crispbread	35 634	1%
0805.2090	Citrus fruit, fresh or dried: Mandarins (including tangerines and satsumas); clementines, wilkings and similar citrus hybrids : Other	35 500	1%

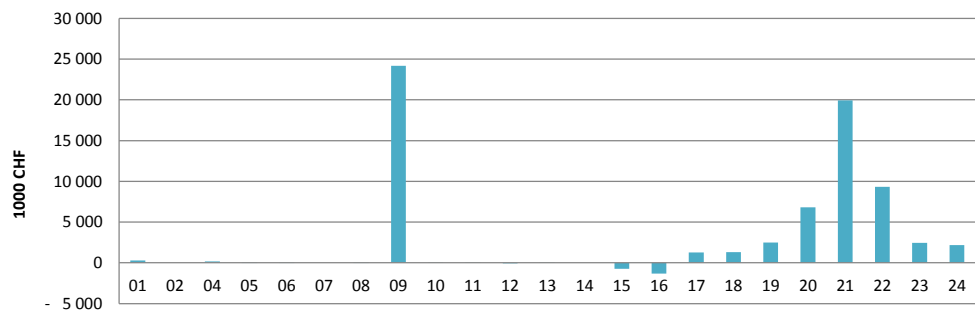
11. Agrarhandelsbilanz der Schweiz mit Norwegen

Quelle: Trade Map, International Trade Centre, www.intracen.org/marketanalysis

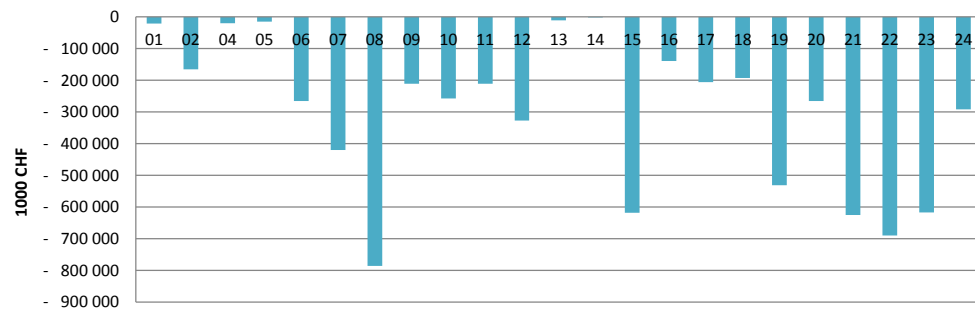
Einheit: 1 000 CHF

Produktcode	Text	Handelsbilanz der Schweiz mit Norwegen			Handelsbilanz Norwegens			Handelsbilanz der Schweiz		
		2011	2012	2013	2011	2012	2013	2011	2012	2013
TOTAL	Alle Produkte (landwirtschaftliche und nichtlandwirtschaftliche)	543 496	747 179	675 106	61 493 618	69 045 840	58 537 632	23 492 425	26 391 099	26 143 820
	Landwirtschaft (Kapitel 1-2 und 4-24)	77 428	66 688	68 455	- 5 737 485	- 6 401 174	- 6 886 733	- 3 136 366	- 2 845 782	- 2 887 242
01	Lebende Tiere	- 140	19	298	- 25 266	- 20 856	- 21 024	- 68 209	- 73 003	- 58 754
02	Fleisch und geniessbare Schlachtnieberzeugnisse	- 1	- 1	0	- 105 410	- 157 511	- 165 321	- 612 231	- 589 419	- 643 958
04	Milch und Molkereierzeugnisse; Vogeleier; natürlicher Honig; geniessba	352	472	182	- 24 192	- 32 631	- 20 079	128 192	134 132	73 386
05	Andere Waren tierischen Ursprungs, anderweit weder genannt noch int	13	48	9	- 17 143	- 24 943	- 15 044	- 42 232	- 41 373	- 47 170
06	Lebende Pflanzen und Waren des Blumenhandels	- 1	- 9	- 6	- 232 978	- 248 889	- 265 391	- 557 485	- 581 852	- 590 389
07	Gemüse, Pflanzen, Wurzeln und Knollen, zu Ernährungszwecken	0	0	0	- 361 442	- 380 586	- 420 161	- 551 247	- 560 859	- 640 930
08	Geniessbare Früchte; Schalen von Zitrusfrüchten oder von Melonen	- 9	0	- 1	- 625 139	- 695 399	- 785 400	- 943 871	- 978 922	- 1 122 005
09	Kaffee, Tee, Mate und Gewürze	24 575	18 136	24 166	- 284 949	- 245 133	- 210 679	700 953	889 517	1 329 506
10	Getreide	36	0	37	- 207 561	- 242 947	- 257 577	- 358 344	- 284 829	- 323 589
11	Müllereierzeugnisse; Malz; Stärke; Inulin; Kleber von Weizen	64	67	66	- 153 471	- 158 121	- 210 646	- 74 482	- 76 636	- 79 824
12	Olsaaten und ölhaltige Früchte; verschiedene Samen und Früchte; Pfl	0	- 7	- 53	- 288 706	- 316 755	- 327 087	- 232 501	- 213 815	- 230 077
13	Gummi, Harze und andere Pflanzensäfte und Pflanzenauszüge	5	72	45	- 13 565	- 10 925	- 11 203	39 440	43 393	36 978
14	Flechtstoffe und andere Waren pflanzlichen Ursprungs, anderweit wede	0	1	0	- 1 440	- 1 353	- 1 677	- 6 752	- 4 141	- 5 696
15	Tierische und pflanzliche Fette und Öle; Erzeugnisse ihrer Spaltung; z	- 421	- 77	- 748	- 506 444	- 642 398	- 618 475	- 272 079	- 283 406	- 281 517
16	Zubereitungen von Fleisch, Fischen, Krebstieren, Weichtieren oder and	- 1 345	- 2 359	- 1 312	- 44 428	- 51 016	- 138 976	- 336 957	- 338 999	- 368 160
17	Zucker und Zuckerwaren	672	490	1 270	- 210 831	- 213 137	- 205 740	- 97 946	- 102 492	- 154 248
18	Kakao und Zubereitungen aus Kakao	1 884	1 886	1 320	- 181 989	- 177 173	- 192 398	290 827	291 311	325 787
19	Zubereitungen auf der Grundlage von Getreide, Mehl, Stärke oder Milch	2 846	3 883	2 471	- 469 469	- 508 476	- 530 640	- 22 765	- 14 418	- 7 445
20	Zubereitungen von Gemüse, Früchten oder anderen Pflanzenteilen	5 480	4 827	6 806	- 246 351	- 260 886	- 265 529	- 357 588	- 367 832	- 394 184
21	Verschiedene Lebensmittelzubereitungen	28 892	26 374	19 940	- 486 938	- 574 914	- 625 085	340 368	328 807	361 316
22	Getränke, alkoholhaltige Flüssigkeiten und Essig	4 253	6 376	9 333	- 584 740	- 620 464	- 689 947	- 190 209	- 63 288	- 38 129
23	Rückstände und Abfälle der Lebensmittelindustrie; zubereitete Tierfutte	9 629	5 936	2 468	- 501 531	- 548 847	- 617 142	- 232 820	- 237 274	- 310 429
24	Tabak und verarbeitete Tabakersatzstoffe	643	553	2 162	- 163 501	- 267 816	- 291 511	321 571	279 613	282 289

Handelsbilanz der Schweiz mit Norwegen im Jahr 2013



Handelsbilanz Norwegens mit der Welt im Jahr 2013



12. Zölle, die von Norwegen auf Importe von Agrarprodukten mit Ursprung in der Schweiz erhoben werden (auf Basis der Daten von 2013)

Quelle: Market Access Map, International Trade Centre, www.intracen.org/marketanalysis

HS02	Text	Anzahl der Tariflinien	Wertzoll (geschätzt)
01	Lebende Tiere	42	168%
02	Fleisch und geniessbare Schlachtnebenerzeugnisse	122	301%
04	tierischen Ursprungs, anderweit weder genannt noch inbegriffen	48	77%
05	Anderer Waren tierischen Ursprungs, anderweit weder genannt noch inbegriffen	33	0%
06	Lebende Pflanzen und Waren des Blumenhandels	62	78%
07	Gemüse, Pflanzen, Wurzeln und Knollen, zu Ernährungszwecken	170	36%
08	Geniessbare Früchte; Schalen von Zitrusfrüchten oder von Melonen	122	9%
09	Kaffee, Tee, Mate und Gewürze	41	0%
10	Getreide	37	60%
11	Müllereierzeugnisse; Malz; Stärke; Inulin; Kleber von Weizen	54	69%
12	Gewerbe- oder Heilgebrauch; Stroh und Futter	86	28%
13	Gummis, Harze und andere Pflanzensäfte und Pflanzenauszüge	13	0%
14	noch inbegriffen	5	0%
15	Speisefette; Wachse tierischen oder pflanzlichen Ursprungs	126	24%
16	wirbellosen Wassertieren	67	76%
17	Zucker und Zuckerwaren	39	15%
18	Kakao und Zubereitungen aus Kakao	16	5%
19	Backwaren	44	8%
20	Zubereitungen von Gemüse, Früchten oder anderen Pflanzenteilen	129	65%
21	Verschiedene Lebensmittelzubereitungen	54	5%
22	Getränke, alkoholhaltige Flüssigkeiten und Essig	44	6%
23	Rückstände und Abfälle der Lebensmittelindustrie; zubereitete Tierfutter	57	49%
24	Tabak und verarbeitete Tabakersatzstoffe	13	0%
29	Organische chemische Erzeugnisse	408	0%
33	Etherische Öle und Resinoide; zubereitete Riech-, Körperpflege- oder Schönheitsmittel	37	0%
35	Eiweissstoffe; Erzeugnisse auf der Grundlage modifizierter Stärken; Klebstoffe; Enzyme	28	19%
38	Verschiedene Erzeugnisse der chemischen Industrie	108	0%
41	Häute, Felle (andere als Pelzfelle) und Leder	38	0%
43	Pelzfelle und künstliches Pelzwerk; Waren daraus	20	0%
50	Seide	9	0%
51	Wolle, feine oder grobe Tierhaare; Garne und Gewebe aus Rosshaar	39	0%
52	Baumwolle	124	0%
53	Anderer pflanzliche Spinnstoffe; Papiergarne und Gewebe aus Papiergarnen	25	0%