



Schweizerische Eidgenossenschaft  
Confédération suisse  
Confederazione Svizzera  
Confederaziun svizra

Eidgenössisches Departement für Wirtschaft,  
Bildung und Forschung WBF

Bundesamt für Landwirtschaft BLW  
Fachbereich Internationale Handelspolitik

12.08.2016



# Paraguay

## Agrarstatistik

1. Wirtschaftliche Kennzahlen und Agrarhandel
2. Landwirtschaftliche Kennzahlen
3. Produzentenpreise
4. Handelspartner
5. Importe der Schweiz aus Paraguay
6. Die Top-30 der aus Paraguay in die Schweiz exportierten Produkte
7. Die Top-30 der aus Paraguay in die EU-27 exportierten Produkte
8. Exporte aus der Schweiz mit dem Ziel Paraguay
9. Die Top-30 der Exporte aus der Schweiz mit dem Ziel Paraguay
10. Die Top-30 der aus der EU-27 nach Paraguay exportierten Produkte
11. Handelsbilanz der Schweiz mit Paraguay
12. Durch Panama angewandte Zollsätze für Produkte, die aus der Schweiz importiert werden


Jean Girardin  
Mattenhofstrasse 5, 3003 Bern  
Tel. +41 58 462 25 10, Fax +41 58 462 26 34  
jean.girardin@blw.admin.ch  
[www.blw.admin.ch](http://www.blw.admin.ch)

# 1. Wirtschaftliche Kennzahlen und Agrarhandel

## Paraguay

### Wirtschaftliche Indikatoren

	2011	2012	2013	Quelle
Allgemeine Indikatoren : folgen Sie dem Link und klicken Sie auf "Auswahl" für das gewünschte Land.	<a href="http://www.wto.org &gt; Home &gt; Resources &gt; Documents and Statistics &gt; Statistics database &gt; Trade profiles">www.wto.org &gt; Home &gt; Resources &gt; Documents and Statistics &gt; Statistics database &gt; Trade profiles</a>			WTO-Sekretariat
Fläche (km²)	406 752	406 752	406 752	Weltbank (World Development Indicators)
Bevölkerung (Mio.)	6.56	6.67	6.79	
BIP (zu laufenden Preisen, in Milliarden US\$)	23	25	28	
BIP pro Kopf (zu laufenden Preisen, in US\$)	3 557	3 737	4 176	Internationaler Währungsfonds (World Economic Outlook)
BIP Wachstum (reales in %)	4.3	-1.2	14.2	
Inflation (%)	8.3	3.7	2.7	
Aktuelle Zahlungsbilanz (% des BIP)	0.5	-0.9	2.2	Weltbank (World Development Indicators)
Arbeitslosenquote (%)	5.6	5.8	5.4	
Exporte von Waren und Dienstleistungen (% BIP)	53	50	49	
Importe von Waren und Dienstleistungen (% BIP)	50	49	45	Weltbank (World Development Indicators)
Außenhandel (% BIP)	80	76	74	
Landwirtschaft, Wertschöpfung (% des BIP)	22.3	18.1	21.6	
Industrie, Wertschöpfung (% des BIP)	29.3	30.4	28.4	
Dienstleistungen, Wertschöpfung (% des BIP)	48.4	51.5	50.0	


 Schweiz
2013
41 285
8.04
686
85 318
1.9
-0.2
10.7
3.2
72
60
63
0.7
25.7
73.6

### Anteil am Bruttoinlandsprodukt nach Sektoren im Jahr 2013



### Agrarhandel (Mio. CHF)

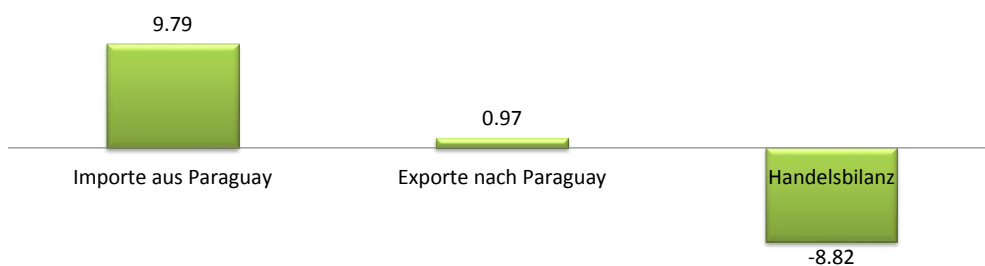
Welt	2013	2014	2015	Quelle
Paraguay importiert aus der Welt	919	937	892	Berechnungen des International Trade Centre (ITC), basierend auf COMTRADE (UN) Statistiken
Paraguay exportiert in die Welt	5 798	5 852	5 056	
Handelsbilanz	4 879	4 915	4 163	

 Schweiz
2015
11 276
9 349
- 1 927

### Schweiz

Importe aus Paraguay	6.29	6.86	9.79	Berechnungen des International Trade Centre (ITC), basierend auf COMTRADE (UN) Statistiken
Exporte nach Paraguay	0.88	1.13	0.97	
Handelsbilanz	-5.41	-5.73	-8.82	

### Agrarhandel mit der Schweiz (in Mio. CHF, 2015)




## 2. Landwirtschaftliche Kennzahlen

### Paraguay

Quellen: Weltbank sowie Ernährungs- und Landwirtschaftsorganisation der Vereinten Nationen (FAO)

Indikator	2011	2012	2013
Fläche (km <sup>2</sup> )	406 752	406 752	406 752
Landfläche unter 5 m ü.M. (% der Fläche)	..	..	..
Waldfläche (% der Fläche)	44	43	..
Waldfläche (km <sup>2</sup> )	174 034	172 248	..
Landwirtschaftliche Nutzfläche (% der Fläche)	54	54	..
Landwirtschaftliche Nutzfläche (km <sup>2</sup> )	209 900	215 000	..
genutzten Fläche)	..	..	..
Ackerland (% der Fläche)	11	11	..
Ackerland (ha pro Person)	0.59	0.66	..
Ackerland (ha)	3 900 000	4 410 000	..
Permanente Anbauflächen (% der Fläche)	0.2	0.2	..
Fläche (km <sup>2</sup> )	397 300	397 300	397 300
Durchschnittliche Niederschläge (mm pro Jahr)	..	1 130	..
Index tierische Produktion (2004-2006 = 100)	125	131	134
Index Ernteerträge (2004-2006 = 100)	153	103	169
Index Lebensmittelproduktion (2004-2006 = 100)	162	128	176
Getreideproduktion (t)	5 367 547	5 160 748	6 272 392
Getreideertrag (kg pro ha)	3 482	3 036	3 683
Dürren, Überschwemmungen, extreme Temperaturen (% der Bevölkerung, Durchschnitt 1990-2009)	..	..	..
Landfläche für Getreideanbau (ha)	1 541 594	1 700 000	1 702 990
Düngerverbrauch (in % der Düngerproduktion)	..	..	..
Düngerverbrauch (kg pro ha Ackerland)	98	83	..
Landwirtschaftliche Maschinen, Traktoren	..	..	..
Landwirtschaftliche Maschinen, Traktoren pro 100 km <sup>2</sup> Ackerland	..	..	..
Wachstum der ländlichen Bevölkerung (% pro Jahr)	1.19	1.17	1.13
(%)	44	44	44
Beschäftigten)	26.4	27.2	..
beschäftigten Frauen)	20.2	23.0	..
beschäftigten Männer)	30.6	30.1	..
Export von Agrarrohstoffen (% der Warenexporte)	1.67	2.16	1.70
Lebensmittelexporte (% der Warenexporte)	60.3	56.6	65.3
Import von Agrarrohstoffen (% der Warenimporte)	0.70	0.67	0.63
Lebensmittelimporte (% der Warenimporte)	7.4	7.9	8.0
Ländliche Bevölkerung (% der Gesamtbevölkerung)	41	41	41
Ländliche Bevölkerung	2 713 769	2 745 830	2 777 105
Bevölkerung wohlhaft auf Landflächen unter 5 Meter m ü.M. (% der Gesamtbevölkerung)	..	..	..
Anteil de Bevölkerung unter der Armutsgrenze (% der ländlichen Bevölkerung)	45	42	34
Verbesserte Wasserversorgung im ländlichen Raum (% der ländlichen Bevölkerung mit Zugang)	81	83	..
Landwirtschaftliche Wertschöpfung pro Arbeitskraft (mit seit 2005 konstantem US \$)	2 797	2 216	3 092

 Schweiz
2012
41 285
..
32
12 492
39
15 287
..
10
0.05
403 800
0.6
39 516
1 537
106
99
104
922 645
6 272
..
..
147 116
..
209
..
..
0.92
..
3.5
2.9
4.0
0.24
3.77
0.84
5.69
26
2 100 056
..
..
100
27 495

### 3. Produzentenpreise (\*) (US\$ / t)

#### Paraguay

Quelle: FAO



Produkt	2008	2009	2010	2011	2012
Aprikosen					
Aubergine					
Hafer					
Beeren, anderweitig nicht genannt					
Zuckerrüben					
Weizen	269	183	205	223	217
Rinder, Lebendgewicht					
Zuckerrohr	21	20	24	36	45
Ziegen, Lebendgewicht					
Karotten und Rüben					
Johannisbeeren					
Getreidemischungen					
Kirschen					
Pferd, Lebendgewicht					
Kohl und andere Kreuzblütler					
Blumenkohl und Broccoli					
Quitten					
Raps				403	387
Salat- und Gewürzgerken					
Spinat					
Tabak, unverarbeitet					
Erdbeeren					
Himbeeren					
Sonnenblumenkerne	418	221	289	550	
Ölsaaten, anderweitig nicht genannt					
Sauerkirschen					
Stachelbeeren					
Bohnen, frisch					
Hopfen					
Palmöl					
Kiwi					
Wolle, roh					
Schafvollmilch, frisch					
Büffelvollmilch, frisch					
Ziegenvollmilch, frisch					
Kuhvollmilch, frisch					
Kopfsalat und Chicorée					
Kaninchen, Lebendgewicht					
Gemüse, frisch, anderweitig nicht genannt					
Lupinen					
Mais	199	145	192	261	247
Mais, frisch					
Natürlicher Honig					
Blaubeeren					
Nüsse, ungeschält					
Hühnereier in der Schale					
Zwiebeln (und Schalotten), frisch					
Gerste					
Schafe, Lebendgewicht					
Pfirsiche und Nektarinen					
Birnen					
Erbsen, frisch					
Äpfel					
Kartoffeln					
Schweine, Lebendgewicht					
Hühner, Lebendgewicht					
Pflaumen und Schlehen					
Trauben					
Roggen					
Sojabohne	366	328	339	415	460
Tomaten					
Triticale					
Rindfleisch					
Ziegenfleisch					
Pferdefleisch					
Trutenfleisch					
Wildfleisch					
Kaninchenfleisch					
Schweinefleisch					
Geflügelfleisch					
Schaffleisch					

+	Schweiz		
	2010	2011	2012
2 625	3 169	3 000	
275	315	300	
10 216	11 938	11 303	
69	75	64	
450	519	504	
4 200	4 938	4 761	
4 623	5 415	4 659	
682	587	703	
4 586	5 408	5 104	
3 348	3 363	4 088	
2 396	2 799	2 650	
1 203	1 406	1 399	
2 055	2 234	2 122	
1 090	1 020	1 270	
738	960	909	
1 687	1 798	1 784	
587	925	938	
14 959	17 330	16 440	
6 014	6 994	6 624	
10 702	12 648	12 348	
781	1 018	981	
4 586	5 408	5 104	
1 168	1 303	1 254	
8 075	9 427	8 926	
1 923	2 360	2 234	
402	654	786	
581	687	628	
581	687	628	
2 456	2 675	2 766	
7 245	6 578	6 818	
1 764	1 872	1 815	
371	413	388	
321	343	331	
15 963	18 635	18 163	
2 958	3 535	3 347	
4 689	5 507	5 238	
3 613	4 483	4 141	
310	361	335	
3 805	4 827	4 624	
3 846	5 056	4 787	
1 090	1 020	1 270	
689	829	763	
941	1 015	1 077	
461	516	491	
2 467	2 749	2 506	
2 354	2 721	2 582	
1 714	1 464	1 868	
3 201	3 644	3 370	
348	401	385	
2 371	2 426	2 397	
303	343	335	
8 115	9 502	9 155	
8 026	9 400	8 088	
4 454	5 202	4 926	
16 855	20 201	19 720	
3 209	3 575	3 259	
8 325	10 562	10 119	

(\*) Hinweis: Im vorliegenden durch die FAO publizierten internationalen Preisvergleich ist zu berücksichtigen, dass die Definitionen und Angaben für ein Produkt (Qualität, Verpackung, Verkäufe, Käufer, etc.) in den berücksichtigten Ländern erheblichen Differenzen unterliegen können. Mehr zum Thema "Producer Prices" unter folgendem Link: [http://faostat3.fao.org/mes/methodology\\_list/E](http://faostat3.fao.org/mes/methodology_list/E)

## 4. Die Handelspartner Paraguays für Agrarerzeugnisse (Kap. 1-2 und 4-24) im Jahr 2015



Quelle: Trade Map, International Trade Centre, www.intracen.org/marketanalysis

Lieferländer			
N.	Partner	1'000 CHF	%
1	Welt	892 437	100%
2	Brasilien	377 142	42%
3	Argentinien	249 214	28%
4	Chile	59 991	7%
5	USA	45 686	5%
6	Uruguay	31 830	4%
7	Ver. Königreich	15 825	2%
8	Mexiko	10 999	1%
9	Indien	10 460	1%
10	Niederlande	8 803	1%
11	China	7 215	1%
12	Griechenland	6 467	1%
13	Deutschland	6 041	1%
14	Simbabwe	5 392	1%
15	Spanien	5 153	1%
16	Bolivien	5 054	1%
17	Frankreich	5 009	1%
18	Italien	3 505	0%
19	Pakistan	2 651	0%
20	Bulgarien	2 587	0%
21	Ecuador	2 566	0%
22	Korea (Süd)	2 555	0%
23	Südafrika	2 531	0%
24	Indonesien	2 163	0%
25	Tansania	2 158	0%
26	Oesterreich	1 991	0%
27	Thailand	1 932	0%
28	Peru	1 685	0%
29	Schweiz	1 560	0%
30	Kolumbien	1 531	0%
31	Malaysia	1 293	0%
32	Kuba	1 107	0%
33	Japan	998	0%
34	Vietnam	986	0%
35	Jordanien	928	0%
36	Russische Föd.	683	0%
37	Rumänien	625	0%
38	Libanon	616	0%
39	Kanada	524	0%
40	Polen	506	0%
41	Türkei	503	0%
42	Malawi	485	0%
43	Dänemark	483	0%
44	Irland	336	0%
45	Schweden	330	0%
46	Neuseeland	326	0%
47	Aegypten	299	0%
48	Syrien	224	0%
49	Australien	212	0%
50	Lettland	210	0%

Empfängerländer			
N.	Partner	1'000 CHF	%
1	Welt	5 055 866	100%
2	Russische Föd.	728 394	14%
3	Brasilien	555 077	11%
4	Chile	539 311	11%
5	Deutschland	223 343	4%
6	Uruguay	182 669	4%
7	Indien	179 721	4%
8	Italien	175 627	3%
9	Argentinien	161 378	3%
10	Peru	149 112	3%
11	Israel	143 407	3%
12	Spanien	142 132	3%
13	Niederlande	125 846	2%
14	Polen	123 700	2%
15	Türkei	103 985	2%
16	Mexiko	87 713	2%
17	USA	86 620	2%
18	Aegypten	81 178	2%
19	Bangladesch	80 652	2%
20	Frankreich	78 921	2%
21	Ver. Königreich	77 012	2%
22	Japan	75 827	1%
23	Vietnam	64 595	1%
24	Portugal	64 103	1%
25	Hongkong	48 802	1%
26	Ecuador	41 455	1%
27	Griechenland	40 655	1%
28	Malaysia	40 506	1%
29	Kuwait	40 254	1%
30	Tunesien	40 162	1%
31	Dänemark	37 630	1%
32	Algerien	36 797	1%
33	Korea (Süd)	32 990	1%
34	Venezuela	28 648	1%
35	Südafrika	28 290	1%
36	Iran	26 626	1%
37	Nigeria	22 889	0%
38	Pakistan	21 205	0%
39	Irak	19 706	0%
40	Marokko	19 193	0%
41	Gabun	18 782	0%
42	Emirate, Arab.	18 505	0%
43	Taiwan	18 269	0%
44	Indonesien	16 575	0%
45	Libanon	15 425	0%
46	Angola	14 639	0%
47	Rumänien	14 019	0%
48	Bolivien	14 008	0%
49	Kasachstan	12 195	0%
50	Senegal	10 667	0%

Handelsbilanz		
N.	Partner	1'000 CHF
1	Welt	4 163 428
2	Russische Föd.	727 712
3	Chile	479 320
4	Deutschland	217 302
5	Brasilien	177 934
6	Italien	172 122
7	Indien	169 261
8	Uruguay	150 839
9	Peru	147 427
10	Israel	143 404
11	Spanien	136 979
12	Polen	123 194
13	Niederlande	117 043
14	Türkei	103 483
15	Aegypten	80 879
16	Bangladesch	80 652
17	Mexiko	76 714
18	Japan	74 829
19	Frankreich	73 912
20	Portugal	63 984
21	Vietnam	63 609
22	Ver. Königreich	61 187
23	Hongkong	48 747
24	USA	40 934
25	Kuwait	40 254
26	Tunesien	40 162
27	Malaysia	39 213
28	Ecuador	38 889
29	Dänemark	37 148
30	Algerien	36 797
31	Griechenland	34 188
32	Korea (Süd)	30 435
33	Venezuela	28 634
34	Iran	26 626
35	Südafrika	25 759
36	Nigeria	22 889
37	Irak	19 706
38	Marokko	19 193
39	Gabun	18 782
40	Pakistan	18 554
41	Emirate, Arab.	18 398
42	Taiwan	18 186
43	Libanon	14 808
44	Angola	14 639
45	Indonesien	14 412
46	Rumänien	13 394
47	Kasachstan	12 195
48	Senegal	10 667
49	Palästi., B. G.	9 740
50	Dominik. Rep.	9 707

Hinweis : Die Spiegel-Daten, die auf Daten von den Partnerländern basieren, können sich von den Schweizer Daten unterscheiden. Die Gründe hierfür sind vielfältig. Zum Beispiel sind die Transportkosten und Versicherungen im deklarierten Einfuhrwert (cif: cost insurance freight) enthalten, aber im Wert der deklarierten Ausfuhr (fob: free on board) ausgeschlossen.

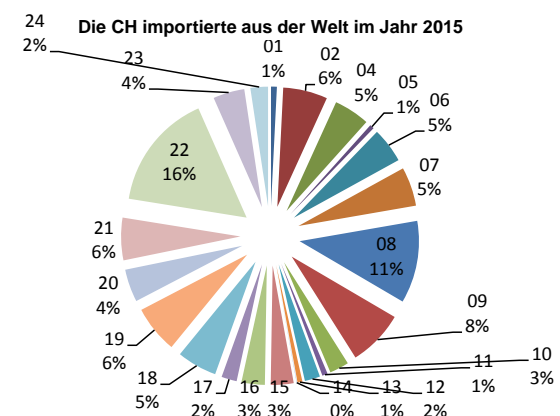
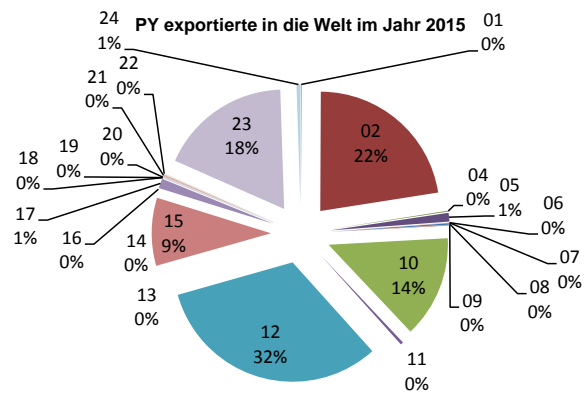
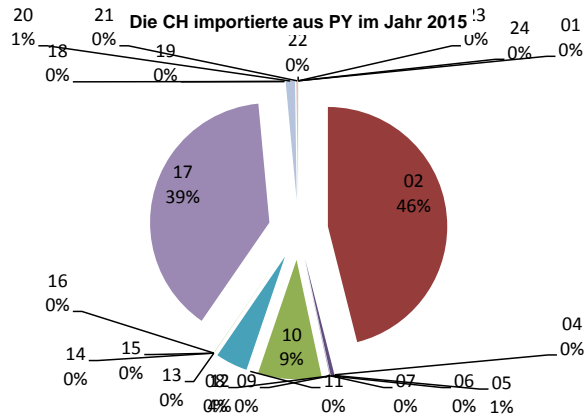
# 5. Agrarimporte aus Paraguay und der Welt in die Schweiz



Quelle: Trade Map, International Trade Centre, www.intracen.org/marketanalysis

Einheit: 1 000 CHF

Produktcode	Text	Die Schweiz importiert aus Paraguay				Paraguay exportiert in die Welt				Die Schweiz importiert aus der Welt		
		2013	2014	2015		2013	2014	2015		2013	2014	2015
TOTAL	Alle Produkte (landwirtschaftliche und nichtlandwirtschaftliche)	8 156	8 087	14 374	↗	8 759 728	8 805 429	8 037 864	↘	297 402 639	251 352 740	243 363 811
TOTAL	Landwirtschaft (Kapitel 1-2 und 4-24)	6 286	6 857	9 790	↗	5 797 557	5 851 800	5 055 867	↘	11 491 204	11 510 840	11 072 143
01	Lebende Tiere	0	0	0	↔	10	26	3 637	↘	93 711	90 975	87 516
02	Fleisch und geniessbare Schlachtnebenzeugnisse	0	0	4 508	↗	981 117	1 251 802	1 134 979	↘	708 553	712 752	666 207
04	Milch und Molkereierzeugnisse; Vogeleier; natürlicher Honig; geniessbar	0	0	0	↔	12 859	8 815	6 423	↘	592 301	594 838	536 381
05	Andere Waren tierischen Ursprungs, anderweit weder genannt noch inbegriffen	94	339	50	↗	56 811	66 889	59 366	↘	81 397	74 981	64 305
06	Lebende Pflanzen und Waren des Blumenhandels	0	0	0	↔	362	387	101	↘	595 306	578 288	526 734
07	Gemüse, Pflanzen, Wurzeln und Knollen, zu Ernährungszwecken	0	6	0	↗	1 650	2 730	1 595	↘	646 354	600 792	584 605
08	Geniessbare Früchte; Schalen von Zitrusfrüchten oder von Melonen	26	14	5	↘	7 326	8 447	10 360	↗	1 136 881	1 139 983	1 236 662
09	Kaffee, Tee, Mate und Gewürze	53	2	2	↘	2 502	2 871	3 432	↗	745 250	747 477	840 628
10	Getreide	0	0	841	↗	719 025	561 729	699 412	↘	326 444	324 762	290 478
11	Müllereierzeugnisse; Malz; Stärke; Inulin; Kleber von Weizen	0	0	0	↔	58 800	22 942	19 273	↘	89 811	87 927	81 501
12	Oelsaaten und ölhaltige Früchte; verschiedene Samen und Früchte; Pflanzenteile	44	121	426	↗	2 422 110	2 235 073	1 631 305	↘	244 302	243 778	230 541
13	Gummi, Harze und andere Pflanzensäfte und Pflanzenauszüge	0	0	0	↔	0	0	0	↔	72 443	73 576	73 834
14	Flechtstoffe und andere Waren pflanzlichen Ursprungs, anderweit weder genannt noch inbegriffen	0	0	0	↔	70	0	102	↗	5 957	5 826	3 453
15	Tierische und pflanzliche Fette und Öle; Erzeugnisse ihrer Spaltung; zu anderen Zwecken	0	1	0	↗	487 012	488 715	465 142	↘	369 243	356 861	342 175
16	Zubereitungen von Fleisch, Fischen, Krebstieren, Weichtieren oder anderen Tieren	0	0	4	↗	57	15	48	↗	376 005	376 262	349 082
17	Zucker und Zuckerwaren	5 809	5 993	3 809	↘	70 118	73 310	66 245	↘	301 755	287 884	230 565
18	Kakao und Zubereitungen aus Kakao	0	5	0	↗	9	90	11	↘	487 705	589 963	600 587
19	Zubereitungen auf der Grundlage von Getreide, Mehl, Stärke oder Milch	0	0	0	↔	344	1 002	1 198	↗	757 233	775 419	711 937
20	Zubereitungen von Gemüse, Früchten oder anderen Pflanzenteilen	234	63	123	↘	7 863	5 117	4 274	↘	501 263	505 306	491 295
21	Verschiedene Lebensmittelzubereitungen	19	18	19	↘	15 427	16 708	15 787	↘	716 509	694 475	636 334
22	Getränke, alkoholhaltige Flüssigkeiten und Essig	7	272	3	↗	6 804	22 222	3 766	↘	1 877 616	1 847 626	1 753 808
23	Rückstände und Abfälle der Lebensmittelindustrie; zubereitete Tierfutter	0	0	0	↔	887 500	1 041 713	903 204	↘	500 054	503 338	470 968
24	Tabak und verarbeitete Tabakersatzstoffe	0	23	0	↗	59 781	41 197	26 207	↘	265 111	297 751	262 547



## 6. Die Top 30 der Agrarimporte (WTO-Definition) aus Paraguay in die Schweiz, Importwert 2015

Quelle: Swiss-Implex



KN8	Text	Kg	CHF (cif)	Total CHF = 100
<b>TOTAL</b>		<b>7 042 470</b>	<b>10 782 000</b>	<b>100%</b>
0201.3091	Fleisch von Rindern, ohne Knochen, frisch oder gekühlt (ausg. solches von Kälbern), innerhalb des Zollkontingents Nr. 5	366 327	4 481 840	42%
1701.9999	Rohr- und Rübenzucker und chemisch reine Saccharose, fest (ausg. Rohr- und Rübenzucker mit Zusatz von Aroma- oder Farbstoffen, Rohrzucker und Kandiszucker)	3 072 827	2 731 681	25%
1701.1400	Rohrzucker, Rohrzucker ohne Zusatz von Aroma- oder Farbstoffen, fest (ausg. In Unternummern-Anmerkung 2 zu diesem Kapitel genannter Rohrzucker)	997 820	1 031 293	10%
3301.2930	Anis-, Bay-, Campher-, Cananga-, Carvi-, Fichtennadel-, Geranium-, Guajakholz-, Gurjumbalsam-, Kabriuvaholz-, Lavandel- und Lavandin-, Lemongrass-, Litsea Cubeba-, Nelken-, Palmarosa-, Petitgrain-, Patchouli-, Rauten-, Rosenholz-(einschl. mex. Linaloöl), Rosmarin-, Sassafras-, Shiu-[Ho-], Spick-, Sternanis-, Thymian-, Vetiver-, Wacholder-, Wermut-, Zedernholz-, Zimt- und Zitronellaöle	25 228	979 831	9%
1006.4029	Bruchreis, zu Futterzwecken, (ausg. solcher anderes Getreide des Kapitels 10 enthaltend)	2 407 759	836 173	8%
1207.9988	Oelsamen und ölhaltige Früchte, a.n.g., auch geschrotet, zur menschlichen Ernährung (ausg. solche zur Oelgewinnung)	65 238	316 885	3%
2009.2910	Pampelmusen- oder Grapefruitsaft, ungegoren, ohne Zusatz von Alkohol, Zucker oder anderen Süßmitteln, mit einem Brix-Wert von > 20	40 710	122 172	1%
1211.9000	Pflanzen, Pflanzenteile, Samen und Früchte der hauptsächlich zur Herstellung von Riechmitteln oder zu Zwecken der Medizin, Insektenvertilgung, Schädlingsbekämpfung oder dergleichen verwendeten Arten, frisch oder getrocknet, auch in Stücken, als Pulver oder sonst zerkleinert, a.n.g.	8 126	90 765	1%
3823.1300	Tallöfettsäuren	24 000	60 535	1%
0511.9980	Waren tierischen Ursprungs und nichtlebende Tiere (ausg. Fische, Krebstiere, Weichtiere und andere wirbellose Wassertiere), weder zur menschlichen Ernährung noch zu Futterzwecken, a.n.g.	7 198	48 131	0%
2101.2019	Auszüge, Essenzen und Konzentrate aus Tee oder Mate und Zubereitungen auf der Grundlage dieser Auszüge, Essenzen oder Konzentrate, a.n.g.	1 500	14 435	0%
1209.9999	Samen, Früchte und Sporen zur Aussaat (ausg. solche zu Futterzwecken), a.n.g.	2 066	12 570	0%
3301.2980	Oele, etherisch, auch terpenfrei gemacht, einschl. konkrete oder absolute Oele (ausg. Oele von Zitrusfrüchten sowie Geranium-, Jasmin-, Lavandel-, Lavandin-, Minzen- und Vetiveröl sowie Oele der Positionen 3301.2910 und 3301.2930)	181	9 671	0%
1703.1010	Rohrzuckertafelmelassen aus der Gewinnung oder Raffination von Rohrzucker	1 397	7 119	0%
1703.1090	Rohrzuckeremalasse aus der Gewinnung oder Raffination von Rohrzucker (ausg. Tafelmelassen)	18 465	5 876	0%
1704.9043	Geformte Zuckerwaren, ohne Kakaogehalt, ohne Milch- und Pflanzenfett, mit einem Saccharosegehalt von =< 50 % (ausg. Kaugummi, weisse Schokolade, Zuckerwaren mit Früchten und Zuckerwaren aus Süßholzsafte)	411	5 770	0%
0814.0000	Schalen von Zitrusfrüchten oder von Melonen, einschl. Wassermelonen, frisch, gefroren, in Wasser mit Zusatz von Salz, Schwefeldioxid oder anderen vorläufig konservierenden Stoffen oder getrocknet	1 179	4 709	0%
2101.2011	Auszüge, Essenzen und Konzentrate aus Tee oder Mate und Zubereitungen auf der Grundlage dieser Auszüge, Essenzen oder Konzentrate, mit einem Milchfettgehalt von => 1,5 %, an Milchprotein von => 2,5 %, an Zucker von => 5 % oder an Stärke von => 5 %	540	4 190	0%
1701.9190	Rohr- und Rübenzucker, fest, mit Zusatz von Aroma- oder Farbstoffen (ausg. Kandiszucker)	536	3 667	0%
1602.5099	Fleisch oder Schlachtnebenzeugnisse von Rindern, zubereitet oder haltbar gemacht, ausserhalb des Zollkontingents (ausg. Würste und ähnliche Erzeugnisse, homogenisierte Zubereitungen der Position 1602.10, Zubereitungen aus Lebern sowie Extrakte und Säfte von Fleisch und Corned Beef in luftdicht verschlossenen Behältern)	159	3 633	0%
1212.9990	Fruchtkerne und Fruchtsteine und andere pflanzliche Waren (einschliesslich Zichorienwurzeln der Varietät Cichorium intybus sativum, nicht geröstet), der hauptsächlich zur menschlichen Ernährung dienenden Art, anderweit weder genannt noch inbegriffen (ausg. solche zu Futterzwecken)	141	2 960	0%
2208.4020	Rum und andere Branntweine aus der Destillation von vergorenen Zuckerrohrerzeugnissen, in Behältnissen von =< 2 Liter	131	2 502	0%
0502.9000	Dachshaare und andere Tierhaare zur Herstellung von Besen, Bürsten oder Pinseln, einschl. Abfälle dieser Haare (ausg. Borsten von Haus- oder Wildschweinen und ihre Abfälle)	101	1 831	0%
0902.4000	Tee, schwarz [fermentiert] und teilweise fermentierter Tee, auch aromatisiert, in unmittelbaren Umschliessungen mit einem Inhalt von > 3 kg	50	1 452	0%
1701.1300	In Unternummern-Anmerkung 2 zu diesem Kapitel genannter Rohrzucker, Rohrzucker ohne Zusatz von Aroma- oder Farbstoffen, fest	90	502	0%
2106.9095	Lebensmittelzubereitungen, a.n.g., kein Fett enthaltend, Zucker enthaltend, mit einem Zuckergehalt von =< 50 %	10	394	0%
1904.9090	Getreide, in Form von Flocken oder anders bearbeiteten Körnern, vorgekocht oder in anderer Weise zubereitet, a.n.g.	14	311	0%
0902.1000	Tee, grün [unfermentiert], in unmittelbaren Umschliessungen mit einem Inhalt von =< 3 kg	45	229	0%
2106.9099	Lebensmittelzubereitungen, kein Fett enthaltend, a.n.g.	3	171	0%
0903.0000	Mate	40	154	0%

## 7. Die 30 wichtigsten Agrarexportprodukte (Kap. 1-2 und 4-24) Paraguays in die EU-28 im Jahre 2015

Quelle: Trade Map, International Trade Centre, [www.intracen.org/marketanalysis](http://www.intracen.org/marketanalysis)

Die bilateralen Handelsströme wurden von Paraguay dokumentiert



HS6	Text	1000 CHF (cif)	Total CHF = 100
<b>TOTAL</b>		<b>1 124 009</b>	<b>100%</b>
1201.90	Sojabohnen, auch geschrotet (ausg. Sojabohnen zur Aussaat)	568 792	51%
2304.00	Öelkuchen und andere feste Rückstände aus der Gewinnung von Sojaöl, auch gemahlen oder in Form von Pellets	445 498	40%
1507.10	Sojaöl, roh, auch entschleimt	20 446	2%
0201.30	Fleisch von Rindern, ohne Knochen, frisch oder gekühlt	14 968	1%
1701.14	Rohrzucker, Rohrzucker ohne Zusatz von Aroma- oder Farbstoffen, fest (ausg. In Unternummern-Anmerkung 2 zu diesem Kapitel genannter Rohrzucker)	14 685	1%
1207.99	Oelsamen und ölhaltige Früchte a.n.g., auch geschrotet	12 219	1%
0504.00	Därme, Blasen und Mägen von anderen Tieren als Fischen, ganz oder geteilt, frisch, gekühlt, gefroren, gesalzen oder in Salzlake, getrocknet oder geräuchert	8 474	1%
1005.90	Mais (ausg. solcher zur Aussaat)	5 865	1%
1211.90	Pflanzen, Pflanzenteile, Samen und Früchte der hauptsächlich zur Herstellung von Riechmitteln oder zu Zwecken der Medizin, Insektenvertilgung, Schädlingsbekämpfung oder dergleichen verwendeten Arten, frisch oder getrocknet, auch in Stücken, als Pulver oder sonst zerkleinert, a.n.g.	4 461	0%
1207.40	Sesamsamen, auch geschrotet	3 660	0%
1006.40	Bruchreis	3 549	0%
1006.20	Reis, geschält [Cargo-Reis oder Braunreis]	3 415	0%
0202.30	Fleisch von Rindern, ohne Knochen, gefroren	2 841	0%
1515.90	Pflanzenfette und fette Pflanzenöle sowie deren Fraktionen, auch raffiniert, jedoch chemisch unmodifiziert, a.n.g.	2 063	0%
2009.29	Pampelmusen- oder Grapefruitsaft, ungegoren, ohne Zusatz von Alkohol, auch mit Zusatz von Zucker oder anderen Süßmitteln, mit einem Brix-Wert von > 20	1 764	0%
2009.11	Orangensaft, ungegoren, ohne Zusatz von Alkohol, auch mit Zusatz von Zucker oder anderen Süßmitteln, gefroren	1 434	0%
0903.00	Mate	1 353	0%
2401.10	Tabak, unentrippt	1 140	0%
0814.00	Schalen von Zitrusfrüchten oder von Melonen, einschl. Wassermelonen, frisch, gefroren, in Wasser mit Zusatz von Salz, Schwefeldioxid oder anderen vorläufig konservierenden Stoffen oder getrocknet	1 038	0%
0511.99	Waren tierischen Ursprungs, a.n.g.; nichtlebende Tiere, ungenießbar (ausg. Fische, Krebstiere, Weichtiere oder andere wirbellose Wassertiere)	917	0%
1202.42	Erdnüsse, weder geröstet noch auf andere Weise hitzebehandelt, geschält, auch geschrotet	818	0%
2401.20	Tabak, teilweise oder ganz entrippt, sonst unverarbeitet	644	0%
2402.20	Zigaretten, Tabak enthaltend	620	0%
1703.10	Rohrzuckermelasse aus der Gewinnung oder Raffination von Rohrzucker	571	0%
2101.20	Auszüge, Essenzen und Konzentrate aus Tee oder Mate und Zubereitungen auf der Grundlage dieser Auszüge, Essenzen und Konzentrate oder auf der Grundlage von Tee oder Mate	487	0%
1212.99	Steine und Kerne von Früchten sowie andere pflanzliche Waren, einschl. ungeröstete Zichorienwurzeln der Varietät <i>Cichorium intybus sativum</i> , der hauptsächlich zur menschlichen Ernährung verwendeten Art, a.n.g.	337	0%
0402.21	Milch und Rahm, in Pulverform, granuliert oder in anderer fester Form, mit einem Milchfettgehalt von > 1,5 %, ohne Zusatz von Zucker oder anderen Süßmitteln	243	0%
0805.10	Orangen, frisch oder getrocknet	228	0%
1515.21	Maisöl, roh	209	0%
2009.12	Orangensaft, ungegoren, ohne Zusatz von Alkohol, auch mit Zusatz von Zucker oder anderen Süßmitteln, mit einem Brix-Wert von =< 20, nicht gefroren	206	0%



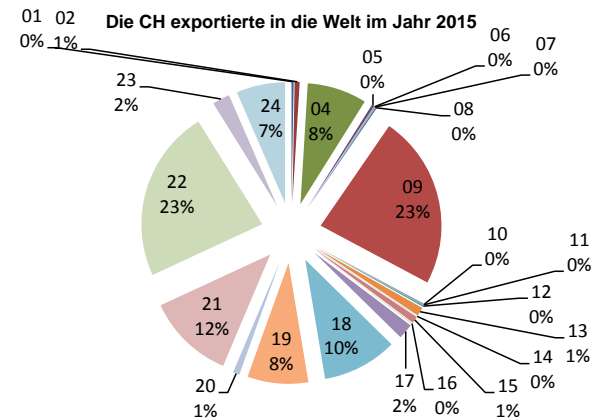
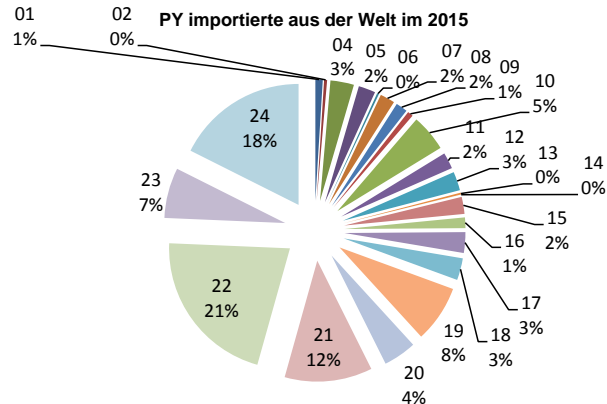
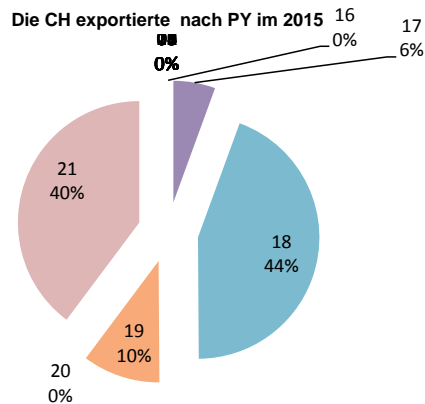
# 8. Schweizer Agrarexporte nach Paraguay und in die Welt



Quelle: Trade Map, International Trade Centre, www.intracen.org/marketanalysis

Einheit: 1 000 CHF

Produktcode	Text	Die Schweiz exportiert nach Paraguay			Paraguay importiert aus der Welt			Die Schweiz exportiert in die Welt		
		2013	2014	2015	2013	2014	2015	2013	2014	2015
TOTAL	Alle Produkte (landwirtschaftliche und nichtlandwirtschaftliche)	34 010	22 353	22 660	11 247 686	11 120 000	9 893 283	331 542 766	284 334 612	280 670 004
TOTAL	Landwirtschaft (Kapitel 1-2 und 4-24)	881	1 132	968	919 000	936 877	892 436	8 603 998	8 789 617	8 552 822
01	Lebende Tiere	0	0	0	12 258	9 474	8 748	34 963	22 212	24 787
02	Fleisch und geniessbare Schlachtnieberzeugnisse	0	0	0	5 376	5 450	3 596	64 603	65 689	57 514
04	Milch und Molkereierzeugnisse; Vogeleier; natürlicher Honig; geniessbare	0	0	0	24 842	30 586	28 076	665 704	737 413	680 681
05	Andere Waren tierischen Ursprungs, anderweit weder genannt noch inb	0	0	0	10 730	14 608	20 243	34 235	39 145	30 037
06	Lebende Pflanzen und Waren des Blumenhandels	0	0	0	1 092	1 637	2 260	4 915	5 510	4 768
07	Gemüse, Pflanzen, Wurzeln und Knollen, zu Ernährungszwecken	0	0	0	10 943	13 863	17 592	5 415	6 061	5 697
08	Geniessbare Früchte; Schalen von Zitrusfrüchten oder von Melonen	0	0	0	7 969	9 741	13 914	14 901	14 973	16 954
09	Kaffee, Tee, Mate und Gewürze	3	0	0	5 927	5 735	6 654	2 074 764	2 054 409	1 983 570
10	Getreide	0	0	0	97 566	52 433	43 969	2 795	5 711	5 289
11	Müllereierzeugnisse; Malz; Stärke; Inulin; Kleber von Weizen	0	0	0	16 747	18 559	19 383	10 038	9 462	9 418
12	Olsaaten und ölhaltige Früchte; verschiedene Samen und Früchte; Pfla	0	0	0	35 358	21 963	22 407	14 230	16 691	17 451
13	Gummi, Harze und andere Pflanzensäfte und Pflanzenauszüge	0	0	0	1 550	1 670	2 197	109 653	111 243	98 965
14	Flechtstoffe und andere Waren pflanzlichen Ursprungs, anderweit weder	0	0	0	287	155	54	259	156	131
15	Tierische und pflanzliche Fette und Öle; Erzeugnisse ihrer Spaltung; z	0	0	0	19 254	20 107	20 262	87 696	75 151	76 488
16	Zubereitungen von Fleisch, Fischen, Krebstieren, Weichtieren oder and	0	0	0	12 456	13 993	12 693	7 842	7 356	6 705
17	Zucker und Zuckerwaren	77	76	54	25 824	26 995	24 714	147 512	155 382	175 042
18	Kakao und Zubereitungen aus Kakao	537	603	429	29 027	29 459	26 183	813 559	847 263	857 358
19	Zubereitungen auf der Grundlage von Getreide, Mehl, Stärke oder Milch	5	10	100	67 449	72 645	67 984	749 864	743 443	696 100
20	Zubereitungen von Gemüse, Früchten oder anderen Pflanzenteilen	0	0	0	39 233	41 100	39 463	106 975	97 063	74 720
21	Verschiedene Lebensmittelzubereitungen	259	443	385	107 385	113 398	104 672	1 077 619	1 056 710	1 003 086
22	Getränke, alkoholhaltige Flüssigkeiten und Essig	0	0	0	165 526	198 514	190 262	1 839 388	1 881 540	1 969 920
23	Rückstände und Abfälle der Lebensmittelindustrie; zubereitete Tierfutter	0	0	0	49 174	58 050	60 018	189 682	218 804	199 626
24	Tabak und verarbeitete Tabakersatzstoffe	0	0	0	173 027	176 742	157 092	547 386	618 230	558 515





## 10. Die 30 wichtigsten Agrarimportprodukte (Kap. 1-2 und 4-24) Paraguays aus der EU-28 im Jahre 2015

Quelle: Trade Map, International Trade Centre, [www.intracen.org/marketanalysis](http://www.intracen.org/marketanalysis)  
Die bilateralen Handelsströme wurden von Paraguay dokumentiert



HS6	Text	1000 CHF (cif)	Total CHF = 100
<b>TOTAL</b>		<b>58 236</b>	<b>100%</b>
2208.30	Whisky	14 837	25%
2203.00	Bier aus Malz	7 777	13%
2401.20	Tabak, teilweise oder ganz entrippt, sonst unverarbeitet	5 028	9%
2008.70	Pfirsiche [einschl. Brugnolen und Nektarinen], zubereitet oder haltbar gemacht, auch mit Zusatz von Zucker, anderen Süßmitteln oder Alkohol, a.n.g.	3 498	6%
2403.91	Tabak aus homogenisierten oder rekonstituierten fein zerkleinerten Tabakblättern, Tabakabfällen oder Tabakstaub	2 643	5%
2106.90	Nahrungsmittelzubereitungen, a.n.g.	2 366	4%
2202.90	Getränke, nichtalkoholhaltig (ausg. Wasser, Frucht- und Gemüsesäfte der Position 2009 sowie Milch)	1 702	3%
2309.90	Zubereitungen von der zur Tierfütterung verwendeten Art (ausg. Hunde- und Katzenfutter, in Aufmachungen für den Einzelverkauf)	1 656	3%
2204.10	Schaumwein aus frischen Weintrauben	1 469	3%
2208.60	Wodka	1 335	2%
0909.61	Anis-, Sternanis-, Kümmel- oder Fenchelfrüchte; Wacholderbeeren, weder zerrieben noch in Pulverform	1 148	2%
2204.21	Naturwein aus frischen Weintrauben, einschl. mit Alkohol angereicherter Wein, und Traubenmost, dessen Gärung durch Zusatz von Alkohol verhindert oder unterbrochen worden ist, in Behältnissen mit einem Inhalt von $\leq 2$ l (ausg. Schaumwein)	1 003	2%
1509.10	Olivenöl und seine Fraktionen, unbehandelt, aus den Früchten des Olivenbaumes ausschl. durch mechanische oder physikalische Verfahren ohne Beeinträchtigung des Oels gewonnen	829	1%
2208.70	Liköre	794	1%
2101.12	Zubereitungen auf der Grundlage von Auszügen, Essenzen und Konzentraten aus Kaffee oder auf der	755	1%
1806.32	Schokolade und andere kakaohaltige Lebensmittelzubereitungen, in Form von Tafeln, Stangen oder Riegeln, mit einem Gewicht von $\leq 2$ kg, ungefüllt	698	1%
0602.90	Pflanzen, lebend, einschl. ihre Wurzeln, und Pilzmyzel (ausg. Bulben, Zwiebeln, Knollen, Wurzelknollen und Wurzelstöcke, Zichorienpflanzen und -wurzeln, Stecklinge, unbewurzelt, und Pfropfreiser, Obst- und Nussgehölze, Rhododendren und Azaleen sowie Rosen); Pilzmyzel	625	1%
2103.90	Zubereitungen zum Herstellen von Würzsauces und zubereitete Würzsauces sowie zusammengesetzte Würzmittel (ausg. Sojasauce, Tomaten-Ketchup und andere Tomatensauces, Senf und Senfmehl)	576	1%
1901.10	Nahrungsmittelzubereitungen aus Mehl, Grütze, Griess, Stärke oder Malzextrakt, ohne Kakao oder mit einem Gehalt an Kakao von $< 40$ % sowie Nahrungsmittelzubereitungen aus Waren der Positionen 0401 bis 0404, ohne Kakao oder mit einem Gehalt an Kakao von $< 5$ %, a.n.g., zur Ernährung von Kindern, in Einzelverkaufsaufmachung	575	1%
2004.10	Kartoffeln, ohne Essig oder Essigsäure zubereitet oder haltbar gemacht, gefroren (ausg. Produkte mit Zucker haltbar gemacht)	538	1%
2007.99	Konfitüren, Fruchtgelees, Marmeladen, Fruchtmuse und Fruchtpasten, durch Kochen hergestellt, auch mit Zusatz von Zucker oder anderen Süßmitteln (ausg. solche von Zitrusfrüchten sowie homogenisierte Zubereitungen der Position 2007.10)	511	1%
1806.31	Schokolade und andere kakaohaltige Lebensmittelzubereitungen, in Form von Tafeln, Stangen oder Riegeln, mit einem Gewicht von $\leq 2$ kg, gefüllt	462	1%
2002.90	Tomaten, ohne Essig oder Essigsäure zubereitet oder haltbar gemacht (ausg. Tomaten, ganz oder in Stücken)	420	1%
0901.21	Kaffee, geröstet, unentkoffeiniert	416	1%
1905.90	Backwaren, auch kakaohaltig, Hostien, leere Oblatenkapseln der für Arzneiwaren verwendeten Art, Siegeloblaten, getrocknete Teigblätter aus Mehl oder Stärke und ähnliche Waren (ausg. Knäckebröt, Lebkuchen, Biskuits mit Zusatz von Süsstoffen, Waffeln mit einem Wassergehalt von $\leq 10$ %, Zwieback, geröstetes Brot und ähnliche geröstete Waren)	400	1%
2208.90	Ethylalkohol mit einem Alkoholgehalt von $< 80$ % Vol, nicht denaturiert, Branntwein und andere Spirituosen (ausg. Branntwein aus Traubenwein oder -trester, Whisky, Rum, Taffia, Gin, Genever, Wodka und Liköre)	384	1%
1108.13	Stärke von Kartoffeln	375	1%
1905.32	Waffeln, auch kakaohaltig (ausg. Waffeln mit einem Wassergehalt von $> 10$ %)	362	1%
1704.90	Zuckerwaren ohne Kakaogehalt, einschl. weisse Schokolade (ausg. Kaugummi)	330	1%
1702.19	Lactose, fest, und Lactosesirup, ohne Zusatz von Aroma- oder Farbstoffen, mit einem Lactosegehalt $< 99$ %, als wasserfreie, auf die Trockensubstanz bezogene Lactose berechnet	286	0%

# 11. Agrarhandelsbilanzen der Schweiz mit Paraguay und der Welt

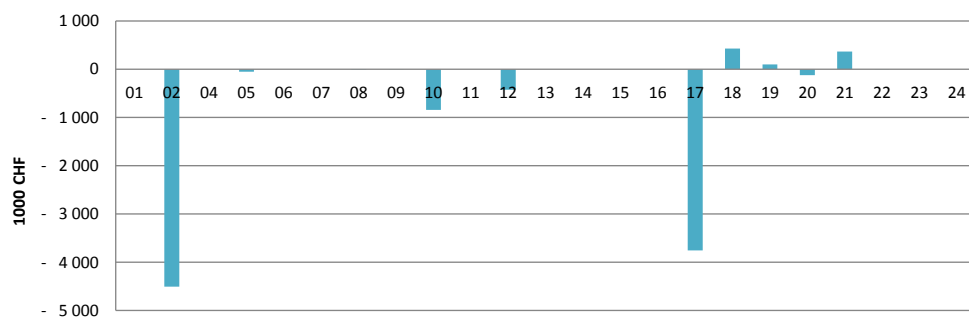


Quelle: Trade Map, International Trade Centre, [www.intracen.org/marketanalysis](http://www.intracen.org/marketanalysis)

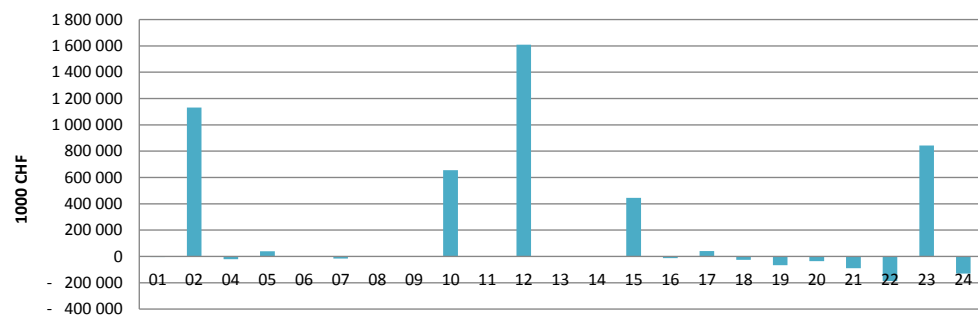
Einheit: 1 000 CHF

Produktcode	Text	Handelsbilanz der Schweiz mit Paraguay			Handelsbilanz Paraguays			Handelsbilanz der Schweiz		
		2013	2014	2015	2013	2014	2015	2013	2014	2015
TOTAL	Alle Produkte (landwirtschaftliche und nichtlandwirtschaftliche)	25 854	14 266	8 286	- 2 487 958	- 2 314 571	- 1 855 419	34 140 127	32 981 872	37 306 194
TOTAL	Landwirtschaft (Kapitel 1-2 und 4-24)	- 5 404	- 5 724	- 8 823	4 878 556	4 914 922	4 163 428	- 2 887 207	- 2 721 220	- 2 519 319
01	Lebende Tiere	0	0	0	- 12 248	- 9 448	- 5 111	- 58 748	- 68 762	- 62 729
02	Fleisch und geniessbare Schlachtnieberzeugnisse	0	0	- 4 508	975 741	1 246 352	1 131 382	- 643 950	- 647 063	- 608 693
04	Milch und Molkereierzeugnisse; Vogeleier; natürlicher Honig; geniessba	0	0	0	- 11 982	- 21 771	- 21 653	73 402	142 575	144 301
05	Andere Waren tierischen Ursprungs, anderweit weder genannt noch int	- 94	- 339	- 50	46 081	52 281	39 123	- 47 162	- 35 836	- 34 268
06	Lebende Pflanzen und Waren des Blumenhandels	0	0	0	- 730	- 1 249	- 2 159	- 590 390	- 572 778	- 521 965
07	Gemüse, Pflanzen, Wurzeln und Knollen, zu Ernährungszwecken	0	- 6	0	- 9 293	- 11 133	- 15 998	- 640 939	- 594 732	- 578 908
08	Geniessbare Früchte; Schalen von Zitrusfrüchten oder von Melonen	- 26	- 14	- 5	- 643	- 1 293	- 3 554	- 1 121 980	- 1 125 009	- 1 219 708
09	Kaffee, Tee, Mate und Gewürze	- 50	- 2	- 2	- 3 425	- 2 864	- 3 222	1 329 514	1 306 932	1 142 942
10	Getreide	0	0	- 841	621 459	509 296	655 443	- 323 649	- 319 050	- 285 189
11	Müllereierzeugnisse; Malz; Stärke; Inulin; Kleber von Weizen	0	0	0	42 052	4 383	- 111	- 79 773	- 78 465	- 72 083
12	Olsaaten und ölhaltige Früchte; verschiedene Samen und Früchte; Pfl	- 44	- 121	- 426	2 386 752	2 213 110	1 608 898	- 230 073	- 227 087	- 213 090
13	Gummi, Harze und andere Pflanzensäfte und Pflanzenauszüge	0	0	0	- 1 550	- 1 670	- 2 197	37 210	37 667	25 131
14	Flechtstoffe und andere Waren pflanzlichen Ursprungs, anderweit wede	0	0	0	- 217	- 155	48	- 5 698	- 5 669	- 3 322
15	Tierische und pflanzliche Fette und Öle; Erzeugnisse ihrer Spaltung; z	0	- 1	0	467 757	468 608	444 880	- 281 547	- 281 710	- 265 686
16	Zubereitungen von Fleisch, Fischen, Krebstieren, Weichtieren oder and	0	0	- 4	- 12 398	- 13 979	- 12 645	- 368 163	- 368 906	- 342 377
17	Zucker und Zuckerwaren	- 5 732	- 5 917	- 3 755	44 294	46 315	41 532	- 154 243	- 132 502	- 55 523
18	Kakao und Zubereitungen aus Kakao	537	599	429	- 29 018	- 29 370	- 26 172	325 854	257 301	256 771
19	Zubereitungen auf der Grundlage von Getreide, Mehl, Stärke oder Milch	5	10	100	- 67 105	- 71 642	- 66 786	- 7 369	- 31 976	- 15 837
20	Zubereitungen von Gemüse, Früchten oder anderen Pflanzenteilen	- 234	- 63	- 123	- 31 371	- 35 983	- 35 189	- 394 288	- 408 243	- 416 575
21	Verschiedene Lebensmittelzubereitungen	241	425	365	- 91 958	- 96 691	- 88 885	361 110	362 235	366 751
22	Getränke, alkoholhaltige Flüssigkeiten und Essig	- 7	- 272	- 3	- 158 722	- 176 293	- 186 497	- 38 228	33 913	216 112
23	Rückstände und Abfälle der Lebensmittelindustrie; zubereitete Tierfutte	0	0	0	838 326	983 663	843 186	- 310 372	- 284 534	- 271 342
24	Tabak und verarbeitete Tabakersatzstoffe	0	- 23	0	- 113 246	- 135 545	- 130 885	282 275	320 479	295 968

Handelsbilanz der Schweiz mit Paraguay im Jahr 2015



Handelbilanz Paraguays mit der Welt im Jahr 2015



## 12. Zölle, die von Paraguay auf Importe von Agrarprodukten mit Ursprung in der Schweiz erhoben werden (auf Basis der Daten von 2015)

Quelle: Market Access Map, International Trade Centre, [www.intracen.org/marketanalysis](http://www.intracen.org/marketanalysis)

HS02	Text	Anzahl der Tariflinien	Wertzoll (geschätzt)
01	Lebende Tiere	45	2%
02	Fleisch und geniessbare Schlachtnebenerzeugnisse	74	10%
04	tierischen Ursprungs, anderweit weder genannt noch inbegriffen	48	15%
05	Andere Waren tierischen Ursprungs, anderweit weder genannt noch inbegriffen	28	5%
06	Lebende Pflanzen und Waren des Blumenhandels	23	6%
07	Gemüse, Pflanzen, Wurzeln und Knollen, zu Ernährungszwecken	93	6%
08	Geniessbare Früchte; Schalen von Zitrusfrüchten oder von Melonen	74	10%
09	Kaffee, Tee, Mate und Gewürze	45	10%
10	Getreide	41	6%
11	Müllereierzeugnisse; Malz; Stärke; Inulin; Kleber von Weizen	30	12%
12	Gewerbe- oder Heilgebrauch; Stroh und Futter	63	4%
13	Gummis, Harze und andere Pflanzensäfte und Pflanzenauszüge	23	7%
14	noch inbegriffen	7	6%
15	Speisefette; Wachse tierischen oder pflanzlichen Ursprungs	74	10%
16	wirbellosen Wassertieren	50	16%
17	Zucker und Zuckerwaren	23	22%
18	Kakao und Zubereitungen aus Kakao	13	10%
19	Backwaren	27	15%
20	Zubereitungen von Gemüse, Früchten oder anderen Pflanzenteilen	59	14%
21	Verschiedene Lebensmittelzubereitungen	39	16%
22	Getränke, alkoholhaltige Flüssigkeiten und Essig	31	19%
23	Rückstände und Abfälle der Lebensmittelindustrie; zubereitete Tierfutter	35	7%
24	Tabak und verarbeitete Tabakersatzstoffe	19	15%
29	Organische chemische Erzeugnisse	1563	6%
33	Etherische Oele und Resinoide; zubereitete Riech-, Körperpflege- oder Schönheitsmittel	53	12%
35	Eiweissstoffe; Erzeugnisse auf der Grundlage modifizierter Stärken; Klebstoffe; Enzyme	42	13%
38	Verschiedene Erzeugnisse der chemischen Industrie	243	10%
41	Häute, Felle (andere als Pelzfelle) und Leder	77	8%
43	Pelzfelle und künstliches Pelzwerk; Waren daraus	13	18%
50	Seide	12	17%
51	Wolle, feine oder grobe Tierhaare; Garne und Gewebe aus Rosshaar	51	13%
52	Baumwolle	147	13%
53	Andere pflanzliche Spinnstoffe; Papiergarne und Gewebe aus Papiergarnen	31	13%