



Schweizerische Eidgenossenschaft
Confédération suisse
Confederazione Svizzera
Confederaziun svizra

Eidgenössisches Departement für Wirtschaft,
Bildung und Forschung WBF

Bundesamt für Landwirtschaft BLW
Fachbereich Internationale Handelspolitik

13.01.2015



Philippinen

Agrarstatistik

1. Wirtschaftliche Kennzahlen und Agrarhandel
2. Landwirtschaftliche Kennzahlen
3. Produzentenpreise
4. Handelspartner
5. Importe der Schweiz aus den Philippinen
6. Die Top-30 der aus den Philippinen in die Schweiz exportierten Produkte
7. Die Top-30 der aus den Philippinen in die EU-27 exportierten Produkte
8. Exporte aus der Schweiz mit dem Ziel Philippinen
9. Die Top-30 der Exporte aus der Schweiz mit dem Ziel Philippinen
10. Die Top-30 der aus der EU-27 in die Philippinen exportierten Produkte
11. Handelsbilanz der Schweiz mit den Philippinen
12. Durch die Philippinen angewandte Zollsätze für Produkte, die aus der Schweiz importiert werden


Bundesamt für Landwirtschaft BLW
gir / lis
Mattenhofstrasse 5, 3003 Bern
Tel. +41 31 322 25 10, Fax +41 31 323 71 64
jean.girardin@blw.admin.ch
www.blw.admin.ch

1. Wirtschaftliche Kennzahlen und Agrarhandel

Philippinen

Wirtschaftliche Indikatoren

	2009	2010	2011	Quelle
Allgemeine Indikatoren : folgen Sie dem Link und klicken Sie auf "Auswahl" für das gewünschte Land.	 Home > Resources > Documents and Statistics > Statistics database > Trade profiles">www.wto.org > Home > Resources > Documents and Statistics > Statistics database > Trade profiles			WTO-Sekretariat
Fläche (km²)	300 000	300 000		Weltbank (World Development Indicators)
Bevölkerung (Mio.)	92	94	96	
BIP (zu laufenden Preisen, in Milliarden US\$)	168	200	225	
BIP pro Kopf (zu laufenden Preisen, in US\$)	1 827	2 123	2 345	
BIP Wachstum (reales in %)	1.1	7.6	3.9	Internationaler Währungsfonds (World Economic Outlook)
Inflation (%)	4.2	3.8	4.7	
Aktuelle Zahlungsbilanz (% des BIP)	5.6	4.5	3.1	
Arbeitslosenquote (%)	7.5	7.3	7.0	
Exporte von Waren und Dienstleistungen (% BIP)	32	35	31	
Importe von Waren und Dienstleistungen (% BIP)	33	37	36	
Außenhandel (% BIP)	50	55	50	Weltbank (World Development Indicators)
Landwirtschaft, Wertschöpfung (% des BIP)	13.1	12.3	12.8	
Industrie, Wertschöpfung (% des BIP)	31.7	32.6	31.4	
Dienstleistungen, Wertschöpfung (% des BIP)	55.2	55.1	55.8	

 Schweiz
2011
41 280
8
661
83 073
1.9
0.2
10.5
2.8
51
40
67
1.1
27.1
71.8

Anteil am Bruttoinlandsprodukt nach Sektoren im Jahr 2011



Agrarhandel (Mio. CHF)

Welt	2011	2012	2013	Quelle
die Philippinen importiert aus der Welt	5 892	6 492	6 307	Berechnungen des International Trade Centre (ITC), basierend auf COMTRADE (UN) Statistiken
die Philippinen exportiert in die Welt	4 198	4 123	4 943	
Handelsbilanz	- 1 693	- 2 369	- 1 363	

 Schweiz
2012
11 026
8 291
- 2 734

Schweiz

Importe aus den Philippinen	7	8	6	Berechnungen des International Trade Centre (ITC), basierend auf COMTRADE (UN) Statistiken
Exporte in die Philippinen	28	30	27	
Handelsbilanz	20	22	21	


Agrarhandel mit der Schweiz (in Mio. CHF, 2013)



2. Landwirtschaftliche Kennzahlen Philippinen

Quellen: Weltbank sowie Ernährungs- und Landwirtschaftsorganisation der Vereinten Nationen (FAO)

Indikator	2009	2010	2011
Fläche (km²)	300 000	300 000	
Landfläche unter 5 m ü.M. (% der Fläche)			
Waldfläche (% der Fläche)		26	
Waldfläche (km²)		76 650	
Landwirtschaftliche Nutzfläche (% der Fläche)	40		
Landwirtschaftliche Nutzfläche (km²)	119 500		
genutzten Fläche)			
Ackerland (% der Fläche)	18		
Ackerland (ha pro Person)	0.06		
Ackerland (ha)	5 400 000		
Permanente Anbauflächen (% der Fläche)	16.9		
Fläche (km²)	298 170	298 170	
Durchschnittliche Niederschläge (mm pro Jahr)	2 348		
Index tierische Produktion (2004-2006 = 100)	107	110	
Index Ernteerträge (2004-2006 = 100)	112	112	
Index Lebensmittelproduktion (2004-2006 = 100)	111	112	
Getreideproduktion (t)	23 300 681	22 148 754	
Getreideertrag (kg pro ha)	3 229	3 232	
Dürren, Überschwemmungen, extreme Temperaturen (% der Bevölkerung, Durchschnitt 1990-2009)	0.81		
Landfläche für Getreideanbau (ha)	7 216 272	6 853 268	
Düngerverbrauch (in % der Düngerproduktion)	1 223	7 103	
Düngerverbrauch (kg pro ha Ackerland)	126		
Landwirtschaftliche Maschinen, Traktoren			
Landwirtschaftliche Maschinen, Traktoren pro 100 km² Ackerland			
Wachstum der ländlichen Bevölkerung (% pro Jahr)	1.44	1.45	1.23
(%)			
Beschäftigten)	35.2		
beschäftigten Frauen)	24.0		
beschäftigten Männer)	42.3		
Export von Agrarrohstoffen (% der Warenexporte)	0.60	0.71	1.06
Lebensmittelexporte (% der Warenexporte)	7.7	7.4	10.3
Import von Agrarrohstoffen (% der Warenimporte)	0.69	0.64	
Lebensmittelimporte (% der Warenimporte)	11.6	11.1	10.3
Ländliche Bevölkerung (% der Gesamtbevölkerung)	51	51	51
Ländliche Bevölkerung	47 204 166	47 891 285	48 483 046
Bevölkerung wohnhaft auf Landflächen unter 5 Meter m ü.M. (% der Gesamtbevölkerung)			
Anteil de Bevölkerung unter der Armutsgrenze (% der ländlichen Bevölkerung)			
Verbesserte Wasserversorgung im ländlichen Raum (% der ländlichen Bevölkerung mit Zugang)	91	92	
Landwirtschaftliche Wertschöpfung pro Arbeitskraft (mit seit 2000 konstantem US \$)	1 126	1 119	

 Schweiz
(2009) 2010
41 280
31
12 400
(38)
(15 250)
(10)
(0.05)
(407 000)
(0.6)
40 000
(1 537)
106
93
104
923 585
6 084
(0.00)
151 812
(190)
0.92
3.3
2.4
4.0
0.33
3.76
1.02
5.83
26
2 063 130
100
27 066

3. Produzentenpreise (*) (US\$ / t)

Philippinen

Quelle: FAO

Produkt	2006	2007	2008	2009	2010
Aprikosen					
Aubergine	279	260	372	334	270
Hafer					
Beeren, anderweitig nicht genannt					
Zuckerrüben					
Weizen					
Rinder, Lebendgewicht	1 299	1 437	1 647	1 617	1 814
Zuckerrohr	40 Fc				
Ziegen, Lebendgewicht	1 359	1 518	1 699	1 843	2 067
Karotten und Rüben	355	345	440	515	310
Johannisbeeren					
Getreidemischungen					
Kirschen					
Pferd, Lebendgewicht					
Kohl und andere Kreuzblütler	245	206	237	288	178
Blumenkohl und Broccoli	316	353	410	457	377
Quitten					
Raps					
Salat- und Gewürzgerken	228	275	279	260	246
Spinat					
Tabak, unverarbeitet	1 315	1 634	1 875	1 932	996
Erdbeeren					
Himbeeren					
Sonnenblumenkerne					
Ölsaaten, anderweitig nicht genannt					
Sauerkirschen					
Stachelbeeren					
Bohnen, frisch					
Hopfen					
Palmöl					
Kiwi					
Wolle, roh					
Schafvollmilch, frisch					
Büffelvollmilch, frisch					
Ziegenvollmilch, frisch					
Kuhvollmilch, frisch	354 F	404 F	443 F	419 F	456 F
Kopfsalat und Chiorée	326	488	430	459	407
Kaninchen, Lebendgewicht					
Gemüse, frisch, anderweitig nicht genannt					
Lupinen					
Mais	177	214	252	232	247
Mais, frisch	353	444	500	361	493
Natürlicher Honig					
Blaubeeren					
Nüsse, ungeschält					
Hühnereier in der Schale	1 392	1 703	1 933	1 932	2 008
Zwiebeln (und Schalotten), frisch	378	408	997	646	748
Gerste					
Schafe, Lebendgewicht					
Pfirsiche und Nektarinen					
Birnen					
Erbsen, frisch	1 380	1 352	1 572	1 380	1 291
Äpfel					
Kartoffeln	390	428	525	593	558
Schweine, Lebendgewicht	1 351	1 548	1 853	1 798	2 009
Hühner, Lebendgewicht	1 410	1 751	1 791	1 882	2 099
Pflaumen und Schlehen					
Trauben					
Roggen					
Sojabohne					
Tomaten	230	250	286	262	271
Triticale					
Rindfleisch	2 599 Fc	2 873 Fc	3 293 Fc	3 234 Fc	3 629 Fc
Ziegenfleisch	3 020 Fc	3 375 Fc	3 776 Fc	4 095 Fc	4 593 Fc
Pferdefleisch					
Trutenfleisch					
Bio-Trutenfleisch					
Wildfleisch					
Kaninchenfleisch					
Schweinefleisch	1 903 Fc	2 180 Fc	2 610 Fc	2 533 Fc	2 829 Fc
Geflügelfleisch	1 693 Fc	2 110 Fc	2 158 Fc	2 267 Fc	2 529 Fc
Schafffleisch					

+	Schweiz		
	2008	2009	2010
	2 751	2 361	2 625
	289	261	275
	9 810	9 838	10 216
	86	66	64
	493	413	424
	4 418	4 098	4 220
	2 542	2 298	2 893
	2 252	2 293	2 396
	963	1 077	
	1 854	1 702	
	1 330	1 028	1 090
	953	694	723
	1 925	1 813	
	572	582	
	14 264	14 332	14 885
	5 645	5 776	5 987
	10 180	10 219	10 598
	990	709	741
	4 356	4 433	4 587
	888	1 126	
	9 738	9 766	10 141
	2 511	1 852	1 923
	356	354	337
	700	586	581
	700	586	581
	2 331	2 694	
	8 513	6 931	7 245
	2 385	2 319	
	367	329	341
	315	288	302
	15 328	15 372	15 964
	2 840	2 848	2 958
	4 522	4 632	4 689
	919	873	
	329	295	312
	3 831	3 842	3 989
	3 693	4 167	3 846
	1 330	1 028	1 090
	624	645	
	1 002	878	938
	439	430	464
	3 093	2 671	2 467
	2 304	2 343	2 354
	1 589	1 181	1 566
	3 146	3 205	3 210
	446	317	329
	1 928	1 782	
	324	294	313
	8 496	7 881	8 115
	7 953	7 753	8 026
	4 186	4 262	4 454
	16 240	17 692	16 855
	4 023	3 473	3 209
	3 388 Fc	3 445 Fc	3 462 Fc
	9 305	8 570	8 325

(*) Hinweis: Im vorliegenden durch die FAO publizierten internationalen Preisvergleich ist zu berücksichtigen, dass die Definitionen und Angaben für ein Produkt (Qualität, Verpackung, Verkäufe, Käufer, etc.) in den berücksichtigten Ländern erheblichen Differenzen unterliegen können.

Austria : Prices of Gooseberries, Hops, Tobacco, Wool and Duck Meat, Geese Meat are based on Unit Values from the Economic Accounts of Agriculture.
- Oilseeds nes: Pumpkin-seed for Oil.

Erklärung : [] = offizielle Angaben | F = Schätzung der FAO | Fc = berechneter Wert

4. Die Handelspartner der Philippinen für Agrarerzeugnisse (Kap. 1-2 und 4-24) im Jahr 2013

Quelle: Trade Map, International Trade Centre, www.intracen.org/marketanalysis

Lieferländer			
N.	Partner	1'000 CHF	%
1	Welt	6 306 713	100%
2	USA	1 638 805	26%
3	China	481 685	8%
4	Thailand	411 219	7%
5	Neuseeland	389 369	6%
6	Argentinien	354 572	6%
7	Indonesien	339 936	5%
8	Malaysia	320 822	5%
9	Australien	319 308	5%
10	Singapur	268 520	4%
11	Kanada	233 887	4%
12	Vietnam	219 114	3%
13	Indien	177 768	3%
14	Niederlande	114 243	2%
15	Deutschland	110 345	2%
16	Brasilien	100 343	2%
17	Frankreich	91 104	1%
18	Italien	83 410	1%
19	Belgien	63 395	1%
20	Uruguay	59 245	1%
21	Türkei	59 026	1%
22	Spanien	57 949	1%
23	Ukraine	54 197	1%
24	Korea (Süd)	49 743	1%
25	Pakistan	32 373	1%
26	Schweiz	30 792	0%
27	Bulgarien	18 159	0%
28	Dänemark	17 461	0%
29	Myanmar (Birma)	16 725	0%
30	Südafrika	15 813	0%
31	Ver. Königreich	15 770	0%
32	Russische Föd.	14 926	0%
33	Irland	13 011	0%
34	Papua	12 332	0%
35	Taiwan	12 172	0%
36	Mexiko	10 493	0%
37	Japan	8 904	0%
38	Kambodscha	7 277	0%
39	Hongkong	7 143	0%
40	Rumänien	6 667	0%
41	Malawi	6 598	0%
42	Chile	6 564	0%
43	Emirate, Arab.	5 842	0%
44	Polen	4 860	0%
45	Bangladesch	3 553	0%
46	Guatemala	3 250	0%
47	Schweden	3 193	0%
48	Peru	2 960	0%
49	Ungarn	2 464	0%
50	Finnland	2 205	0%

Empfängerländer			
N.	Partner	1'000 CHF	%
1	Welt	4 943 343	100%
2	USA	1 216 848	25%
3	Japan	706 677	14%
4	Korea (Süd)	371 046	8%
5	Niederlande	363 753	7%
6	China	260 809	5%
7	Thailand	179 262	4%
8	Deutschland	158 256	3%
9	Malaysia	158 155	3%
10	Singapur	139 263	3%
11	Indonesien	134 834	3%
12	Emirate, Arab.	116 098	2%
13	Ver. Königreich	102 949	2%
14	Italien	97 385	2%
15	Vietnam	88 367	2%
16	Hongkong	81 931	2%
17	Spanien	77 458	2%
18	Kanada	67 141	1%
19	Belgien	60 961	1%
20	Israel	51 736	1%
21	Saudi-Arabien	50 789	1%
22	Australien	42 221	1%
23	Taiwan	40 542	1%
24	Iran	30 965	1%
25	Indien	27 741	1%
26	Kuwait	26 792	1%
27	Neuseeland	25 478	1%
28	Russische Föd.	21 468	0%
29	Frankreich	15 653	0%
30	Katar	14 280	0%
31	Mexiko	14 215	0%
32	Pakistan	13 350	0%
33	Brasilien	13 261	0%
34	Dänemark	12 214	0%
35	Polen	9 385	0%
36	Türkei	8 615	0%
37	Irland	6 913	0%
38	Südafrika	6 590	0%
39	USA-Ozeanien	6 306	0%
40	Papua	6 300	0%
41	Portugal	5 986	0%
42	Schweiz	5 949	0%
43	Jemen	5 817	0%
44	Sri Lanka	5 367	0%
45	Aegypten	4 676	0%
46	Finnland	4 431	0%
47	Schweden	3 988	0%
48	Argentinien	3 957	0%
49	Chile	3 918	0%
50	Bahrain	3 879	0%

Handelsbilanz		
N.	Partner	1'000 CHF
1	Welt	- 1 363 370
2	Japan	697 773
3	Korea (Süd)	321 304
4	Niederlande	249 510
5	Emirate, Arab.	110 257
6	Ver. Königreich	87 179
7	Hongkong	74 788
8	Saudi-Arabien	50 633
9	Israel	49 595
10	Deutschland	47 911
11	Iran	30 920
12	Taiwan	28 370
13	Kuwait	26 792
14	Spanien	19 509
15	Katar	14 280
16	Italien	13 976
17	Russische Föd.	6 542
18	USA-Ozeanien	6 296
19	Jemen	5 817
20	Portugal	5 261
21	Sri Lanka	4 948
22	Polen	4 525
23	Aegypten	4 473
24	Mexiko	3 722
25	Jordanien	3 619
26	Korea (Süd)	3 332
27	Tunesien	3 048
28	Norwegen	2 955
29	Bahamas	2 741
30	Bahrain	2 413
31	Brunei	2 407
32	Mikronesien	2 378
33	Irak	2 316
34	Finnland	2 226
35	Libanon	2 183
36	Dominik. Rep.	1 813
37	Kuba	1 616
38	Kamerun	1 441
39	Libyen	1 314
40	Oman	1 279
41	Venezuela	1 267
42	Samoa	934
43	Nigeria	844
44	Lettland	838
45	Macau	832
46	Schweden	795
47	Ghana	755
48	Mongolei	742
49	Malta	660
50	Algerien	658

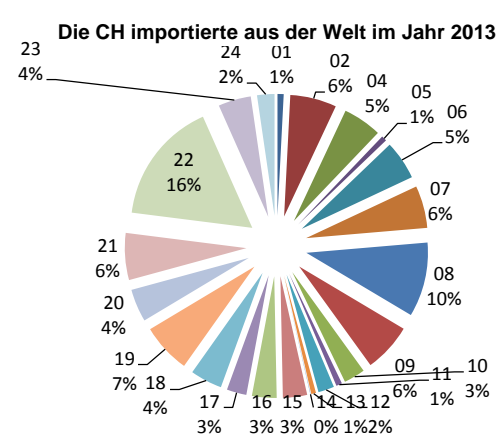
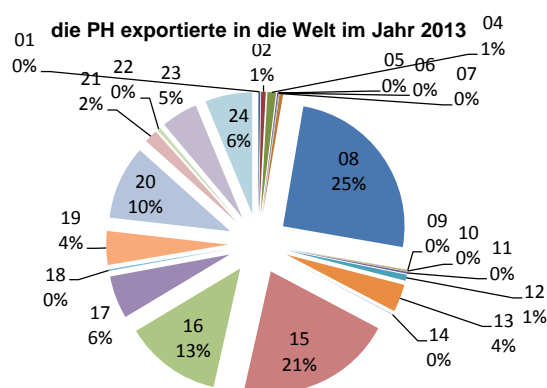
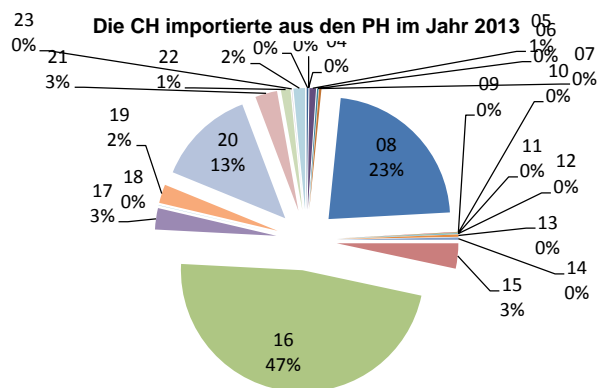
Hinweis : Die Spiegel-Daten, die auf Daten von den Partnerländern basieren, können sich von den Schweizer Daten unterscheiden. Die Gründe hierfür sind vielfältig. Zum Beispiel sind die Transportkosten und Versicherungen im deklarierten Einfuhrwert (cif: cost insurance freight) enthalten, aber im Wert der deklarierten Ausfuhr (fob: free on board) ausgeschlossen.

5. Agrarimporte aus den Philippinen in die Schweiz

Quelle: Trade Map, International Trade Centre, www.intracen.org/marketanalysis

Einheit: 1 000 CHF

Produktcode	Text	Die Schweiz importiert aus den Philippinen			die Philippinen exportiert in die Welt			Die Schweiz importiert aus der Welt		
		2011	2012	2013	2011	2012	2013	2011	2012	2013
TOTAL	Alle Produkte (landwirtschaftliche und nichtlandwirtschaftliche)	122 648	128 650	133 954	42 430 568	48 725 920	50 002 337	183 898 773	185 350 683	186 133 555
	Landwirtschaft (Kapitel 1-2 und 4-24)	7 127	7 663	6 416	4 198 403	4 123 119	4 943 343	10 901 378	10 893 228	11 491 169
01	Lebende Tiere	8	0	14	5 127	13 044	12 566	83 156	84 624	93 717
02	Fleisch und geniessbare Schlachtnieberzeugnisse	0	0	0	38 172	33 012	30 298	691 644	663 834	708 561
04	Milch und Molkereierzeugnisse; Vogeleier; natürlicher Honig; geniessbar	2	3	0	151 180	79 120	55 844	543 620	561 520	592 318
05	Andere Waren tierischen Ursprungs, anderweit weder genannt noch in	19	43	56	3 530	4 263	6 930	71 862	76 094	81 405
06	Lebende Pflanzen und Waren des Blumenhandels	8	45	13	3 480	2 822	3 586	561 982	588 401	595 304
07	Gemüse, Pflanzen, Wurzeln und Knollen, zu Ernährungszwecken	11	18	20	22 715	27 231	23 824	555 406	565 554	646 341
08	Geniessbare Früchte; Schalen von Zitrusfrüchten oder von Melonen	2 128	1 615	1 445	828 519	971 222	1 238 920	954 096	990 655	1 136 906
09	Kaffee, Tee, Mate und Gewürze	1	3	4	2 726	1 413	2 235	858 555	831 727	745 255
10	Getreide	2	0	5	1 947	1 329	6 791	361 769	287 033	326 384
11	Müllereierzeugnisse; Malz; Stärke; Inulin; Kleber von Weizen	8	2	1	9 361	8 196	12 267	85 134	86 535	89 862
12	Oelisaaten und ölhaltige Früchte; verschiedene Samen und Früchte; Pfla	4	1	6	54 932	36 070	40 079	248 834	228 869	244 302
13	Gummis, Harze und andere Pflanzensäfte und Pflanzenauszüge	0	12	20	138 039	144 345	181 938	68 821	70 365	72 655
14	Flechtstoffe und andere Waren pflanzlichen Ursprungs, anderweit weder	0	24	20	2 459	2 686	2 946	7 562	4 411	5 955
15	Tierische und pflanzliche Fette und Oele; Erzeugnisse ihrer Spaltung; zu	1 182	284	215	1 272 015	1 072 706	1 028 286	354 000	360 911	369 250
16	Zubereitungen von Fleisch, Fischen, Krebstieren, Weichtieren oder ande	1 546	2 761	3 046	260 834	396 506	636 070	345 293	346 729	376 002
17	Zucker und Zuckerwaren	223	380	182	395 854	195 948	281 829	254 007	246 583	301 757
18	Kakao und Zubereitungen aus Kakao	0	0	2	6 225	5 459	10 351	511 192	475 210	487 744
19	Zubereitungen auf der Grundlage von Getreide, Mehl, Stärke oder Milch;	87	134	159	119 982	148 864	221 612	670 880	696 705	757 316
20	Zubereitungen von Gemüse, Früchten oder anderen Pflanzenteilen	1 569	1 698	839	378 629	494 675	485 701	454 029	461 167	501 170
21	Verschiedene Lebensmittelzubereitungen	122	245	188	91 903	80 664	87 892	740 602	728 154	716 303
22	Getränke, alkoholhaltige Flüssigkeiten und Essig	102	117	80	63 655	62 589	23 545	1 697 530	1 798 915	1 877 439
23	Rückstände und Abfälle der Lebensmittelindustrie; zubereitete Tierfutter	0	0	3	54 752	121 877	240 242	422 488	428 049	500 112
24	Tabak und verarbeitete Tabakersatzstoffe	106	279	98	292 368	219 080	309 593	358 915	311 183	265 111



6. Die Top 30 der Agrarimporte (WTO-Definition) aus den Philippinen in die Schweiz, Importwert 2013

Quelle: Swiss-Impex

KN8	Text	Kg	CHF (cif)	Total CHF = 100
TOTAL		1 631 775	3 564 782	100%
0801.1100	Kokosnüsse, getrocknet, auch ohne Schalen oder enthäutet	799 504	1 302 667	37%
2008.2000	Ananas, zubereitet oder haltbar gemacht, auch mit Zusatz von Zucker, anderen Süssmitteln oder Alkohol, a.n.g.	198 548	345 699	10%
2008.9997	Früchte, zubereitet oder haltbar gemacht, auch mit Zusatz von Zucker, anderen Süssmitteln oder Alkohol, a.n.g.	73 770	210 258	6%
1513.1190	Kokosöl [Kopraöl], roh (ausg. solches zu Futterzwecken)	17 777	191 449	5%
3823.7000	Technische Fettalkohole	96 040	166 095	5%
1701.1300	In Unternummern-Anmerkung 2 zu diesem Kapitel genannter Rohrzucker, Rohrzucker ohne Zusatz von Aroma- oder Farbstoffen, fest	69 618	150 070	4%
2009.4910	Ananassaft, ungegoren, ohne Zusatz von Alkohol, Zucker oder anderen Süssmitteln, mit einem Brix-Wert von > 20	99 563	145 100	4%
2106.9071	Lebensmittelzubereitungen, a.n.g., anderes Fett als Milhfett enthaltend (oder mit einem Milhfettgehalt von =< 3 %), mit einem Fettgehalt von > 60 %	12 533	78 828	2%
2103.9000	Zubereitungen zum Herstellen von Würzsaucen und zubereitete Würzsaucen sowie zusammengesetzte Würzmittel (ausg. Sojasauce, Tomaten-Ketchup und andere Tomatensaucen, Senf und Senfmehl)	14 588	70 851	2%
0804.5000	Guaven, Mangofrüchte und Mangostanfrüchte, frisch oder getrocknet	5 914	63 718	2%
1902.3000	Teigwaren, gekocht oder in anderer Weise zubereitet (ausg. gefüllte Teigwaren)	10 699	48 549	1%
2009.8981	Saft aus tropischen Früchten, ungegoren, ohne Zusatz von Alkohol, Zucker oder anderen Süssmitteln (ausg. Mischungen)	28 641	46 689	1%
1905.9085	Back- und Konditoreiwaren, auch kakaohaltig, mit Zusatz von Zucker oder anderen Süssmitteln, anderes Fett als Milhfett enthaltend, a.n.g.	6 507	42 656	1%
0811.9090	Geniessbare Früchte und Nüsse, auch in Wasser oder Dampf gekocht, gefroren, auch mit Zusatz von Zucker oder anderen Süssmitteln (ausg. Erdbeeren, Himbeeren, Brombeeren, Maulbeeren, Loganbeeren, Johannisbeeren, Stachelbeeren, Heidelbeeren und tropischen Früchten)	22 560	41 681	1%
2401.1010	Tabak, unentrippt, zur gewerbmässigen Herstellung von Zigaretten, Zigarren, Rauchtabak, Kau-, Rollen- und Schnupftabak	9 000	39 937	1%
0508.0010	Schrot, Mehl und Abfälle von Muschelschalen	5 058	38 742	1%
2402.1000	Zigarren, einschl. Stumpen, und Zigarillos, Tabak enthaltend	291	36 713	1%
2008.9996	Tropische Früchte, zubereitet oder haltbar gemacht, auch mit Zusatz von Zucker, anderen Süssmitteln oder Alkohol, a.n.g.	5 272	31 029	1%
2008.1910	Tropische Schalenfrüchte, einschl. Mischungen, zubereitet oder haltbar gemacht, a.n.g.	11 977	29 581	1%
0803.9000	Bananen, frisch oder getrocknet (ausg. Mehlbananen)	3 558	26 766	1%
1704.9043	Geformte Zuckerwaren, ohne Kakaogehalt, ohne Milch- und Pflanzenfett, mit einem Saccharosegehalt von =< 50 % (ausg. Kaugummi, weisse Schokolade, Zuckerwaren mit Früchten und Zuckerwaren aus Süssholzsafte)	1 447	24 679	1%
2202.9032	Fruchtsäfte, mit Wasser verdünnt oder mit Kohlensäure versetzt, ohne Alkohol, mit Zusatz von Zucker oder anderen Süssmitteln (ausg. Trauben- und Kernobstsaft, in Behältnissen von =< 2 l, andere Fruchtsäfte, in Glasflaschen von =< 2 dl sowie Fruchtsäfte der Position 2009)	14 153	23 617	1%
2202.1000	Wasser, einschl. Mineralwasser und kohlenensäurehaltiges Wasser, mit Zusatz von Zucker, anderen Süssmitteln oder Aromastoffen	13 287	23 143	1%
1302.3900	Schleime und Verdickungsstoffe von Pflanzen, auch modifiziert (ausg. solche aus Johannisbrot, Johannisbrotkernen oder Guarsamen sowie Agar-Agar)	1 250	19 792	1%
1902.1990	Teigwaren, weder gekocht oder gefüllt noch in anderer Weise zubereitet, keine Eier enthaltend (ausg. solche ausschliesslich aus Hartweizen)	7 870	18 409	1%
0508.0099	Korallen und ähnliche Stoffe, roh oder einfach bearbeitet, aber nicht weiterverarbeitet; Schalen und Rückenschilder von Weichtieren, Krebstieren oder Stachelhäutern und Schulp von Tintenfischen, roh oder einfach bearbeitet, aber nicht zugeschnitten (ausg. Mehl und Abfälle davon sowie Garnelenschalen zu Futterzwecken)	2 733	15 086	0%
2203.0031	Bier aus Malz, In Glasflaschen von =< 2 l	6 793	14 571	0%
2401.2010	Tabak, teilweise oder ganz entrippt, sonst unverarbeitet, zur gewerbmässigen Herstellung von Zigaretten, Zigarren, Rauchtabak, Kau-, Rollen- und Schnupftabak	1 917	14 441	0%
0106.1100	Primaten, lebend	66	13 809	0%
1905.3113	Biskuits mit Zusatz von Süsstoffen, auch kakaohaltig, Milhfett enthaltend, mit einem Milhfettgehalt von > 3 %, jedoch =< 6 %	3 038	13 398	0%

7. Die 30 wichtigsten Agrarexportprodukte (Kap. 1-2 und 4-24) der Philippinen in die EU-28 im Jahre 2013

Quelle: Trade Map, International Trade Centre, www.intracen.org/marketanalysis
Die bilateralen Handelsströme wurden von den Philippinen dokumentiert

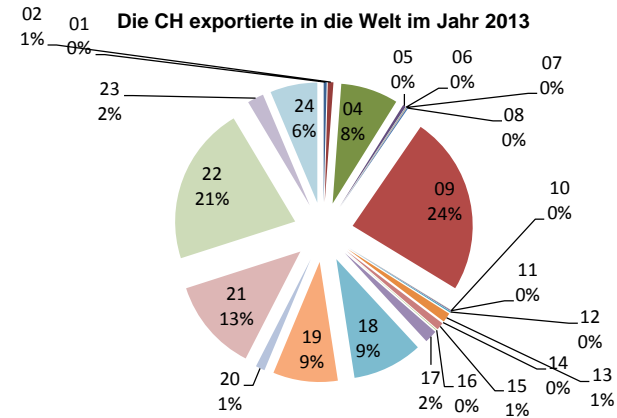
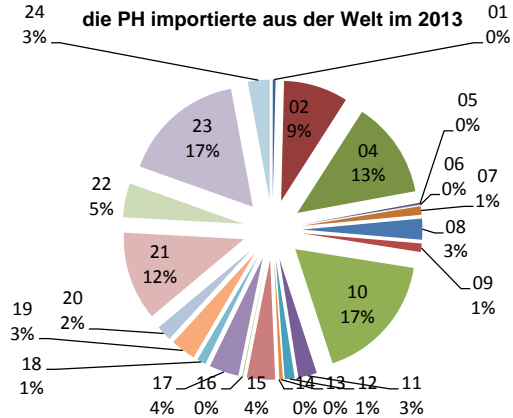
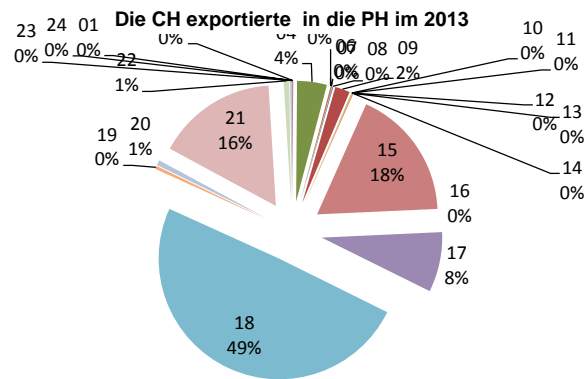
KN8	Text	1000 CHF (cif)	Total CHF = 100
TOTAL		931 161	100%
1513.1100	Crude coconut oil	313 387	34%
1604.1410	Prepared or preserved fish; caviar and caviar substitutes prepared from fish eggs: Fish, whole or in pieces, but not minced: Tunas, skipjack and bonito (Sarda spp.): In airtight containers	220 523	24%
0801.1100	Desiccated coconuts	54 121	6%
1302.3910	Vegetable saps and extracts; pectic substances, pectinates and pectates; agar-agar and other mucilages and thickeners, whether or not modified, derived from vegetable products: Mucilages and thickeners, whether or not modified, derived from vegetable products: Other: Carageenan	51 584	6%
1604.1490	Prepared or preserved fish; caviar and caviar substitutes prepared from fish eggs: Fish, whole or in pieces, but not minced: Tunas, skipjack and bonito (Sarda spp.): Other	50 520	5%
2008.2000	Pineapples, prepared or preserved, whether or not containing added sugar or other sweetening matter or spirit (excl. preserved with sugar but not laid in syrup, jams, fruit jellies, marmalades, fruit purée and pastes, obtained by cooking)	24 551	3%
2306.5000	Oil-cake and other solid residues, whether or not ground or in the form of pellets, resulting from the extraction of coconut or copra	20 662	2%
1518.0045	Animal or vegetable fats and oils and their fractions, boiled, oxidized, dehydrated, sulphurised, blown, polymerised by heat in vacuum or in inert gas or otherwise chemically modified, excluding those of heading 15.16; inedible mixtures or preparations of animal or vegetable fats or oils or of fractions of different fats or oils of this Chapter, not elsewhere specified or included: Inedible mixtures or preparations of vegetable fats or oils or of fractions of different fats or oils: Of coconut oil	19 025	2%
2009.4100	Pineapple juice, unfermented, Brix value <= 20 at 20°C, whether or not containing added sugar or other sweetening matter (excl. containing spirit)	13 562	1%
1212.2010	Locust beans, seaweeds and other algae, sugar beet and sugar cane, fresh, chilled, frozen or dried, whether or not ground; fruit stones and kernels and other vegetable products (including unroasted chicory roots of the variety Cichorium intybus sativum) of a kind used primarily for human consumption, not elsewhere specified or included: Seaweeds and other algae: Fresh, chilled or dried, of a kind used in dyeing, tanning, perfumery, pharmacy, or for insecticidal, fungicidal or similar purposes	13 238	1%
1511.1000	Crude palm oil	10 605	1%
0803.0000	Bananas, incl. plantains, fresh or dried	10 520	1%
2006.0000	Vegetables, fruit, nuts, fruit-peel and other edible parts of plants, preserved by sugar "drained, glacé or crystallized"	10 126	1%
2401.2040	Unmanufactured tobacco; tobacco refuse: Tobacco, partly or wholly stemmed/stripped: Burley type	9 823	1%
2008.9991	Fruit, nuts and other edible parts of plants, otherwise prepared or preserved, whether or not containing added sugar or other sweetening matter or spirit, not elsewhere specified or included: Other, including mixtures other than those of subheading 2008.19: Other: Other: In airtight containers	7 653	1%
1513.1910	Coconut (copra), palm kernel or babassu oil and fractions thereof, whether or not refined, but not chemically modified: Coconut (copra) oil and its fractions: Other: Refined oil	6 522	1%
1302.3990	Vegetable saps and extracts; pectic substances, pectinates and pectates; agar-agar and other mucilages and thickeners, whether or not modified, derived from vegetable products: Mucilages and thickeners, whether or not modified, derived from vegetable products: Other: Other	6 495	1%
1701.1100	Cane or beet sugar and chemically pure sucrose, in solid form: Raw sugar not containing added flavouring or colouring matter: Cane sugar	5 900	1%
2008.9941	Fruit, nuts and other edible parts of plants, otherwise prepared or preserved, whether or not containing added sugar or other sweetening matter or spirit, not elsewhere specified or included: Other, including mixtures other than those of subheading 2008.19: Other: Other, containing added sugar or other sweetening matter or spirits: In airtight containers	4 940	1%
2008.9221	Fruit, nuts and other edible parts of plants, otherwise prepared or preserved, whether or not containing added sugar or other sweetening matter or spirit, not elsewhere specified or included: Other, including mixtures other than those of subheading 2008.19: Mixtures: Other, containing added sugar or other sweetening matter or spirits: In airtight containers	4 584	0%
1604.1990	Prepared or preserved fish; caviar and caviar substitutes prepared from fish eggs: Fish, whole or in pieces, but not minced: Other: Other	4 200	0%
1212.2020	Locust beans, seaweeds and other algae, sugar beet and sugar cane, fresh, chilled, frozen or dried, whether or not ground; fruit stones and kernels and other vegetable products (including unroasted chicory roots of the variety Cichorium intybus sativum) of a kind used primarily for human consumption, not elsewhere specified or included: Seaweeds and other algae: Other, fresh, chilled or dried, unfit for human consumption	3 830	0%
2401.1010	Unmanufactured tobacco; tobacco refuse: Tobacco, not stemmed/stripped: Virginia type, flue-cured	3 196	0%
1513.1990	Coconut (copra), palm kernel or babassu oil and fractions thereof, whether or not refined, but not chemically modified: Coconut (copra) oil and its fractions: Other: Other	2 685	0%
1905.9090	Bread, pastry, cakes, biscuits and other bakers' wares, whether or not containing cocoa; communion wafers, empty cachets of a kind suitable for pharmaceutical use, sealing wafers, rice paper and similar products: Other: Other	2 321	0%
2009.4900	Pineapple juice, unfermented, Brix value > 20 at 20°C, whether or not containing added sugar or other sweetening matter (excl. containing spirit)	2 173	0%
2401.1090	Unmanufactured tobacco; tobacco refuse: Tobacco, not stemmed/stripped: Other, not flue cured	1 803	0%
1905.9080	Bread, pastry, cakes, biscuits and other bakers' wares, whether or not containing cocoa; communion wafers, empty cachets of a kind suitable for pharmaceutical use, sealing wafers, rice paper and similar products: Other: Other crisp savoury food products	1 788	0%
0508.0090	Coral and similar materials, unworked or simply prepared but not otherwise worked; shells of molluscs, crustaceans or echinoderms and cuttle-bone, unworked or simply prepared but not cut to shape, powder and waste thereof: Other	1 765	0%
0804.5000	Fresh or dried guavas, mangoes and mangosteens	1 664	0%

8. Schweizer Agrarexporte in die Philippinen

Quelle: Trade Map, International Trade Centre, www.intracen.org/marketanalysis

Einheit: 1 000 CHF

Produktcode	Text	Die Schweiz exportiert in die Philippinen			die Philippinen importiert aus der Welt			Die Schweiz exportiert in die Welt		
		2011	2012	2013	2011	2012	2013	2011	2012	2013
TOTAL	Alle Produkte (landwirtschaftliche und nichtlandwirtschaftliche)	265 464	313 567	361 153	56 253 060	61 240 783	60 302 427	207 391 198	211 741 782	212 277 376
	Landwirtschaft (Kapitel 1-2 und 4-24)	27 546	29 549	26 917	5 891 652	6 492 279	6 306 713	7 765 012	8 047 446	8 603 927
01	Lebende Tiere	7	30	7	16 192	27 623	24 170	14 947	11 621	34 963
02	Fleisch und geniessbare Schlachtnbenerzeugnisse	0	0	26	401 884	475 921	547 690	79 413	74 414	64 603
04	Milch und Molkereierzeugnisse; Vogeleier; natürlicher Honig; geniessba	1 563	649	1 074	768 742	731 285	821 827	671 812	695 653	665 704
05	Andere Waren tierischen Ursprungs, anderweit weder genannt noch int	0	5	0	11 877	16 811	15 146	29 630	34 721	34 235
06	Lebende Pflanzen und Waren des Blumenhandels	0	0	0	1 358	1 862	2 158	4 497	6 549	4 915
07	Gemüse, Pflanzen, Wurzeln und Knollen, zu Ernährungszwecken	49	41	55	65 454	61 174	72 916	4 159	4 695	5 412
08	Geniessbare Früchte; Schalen von Zitrusfrüchten oder von Melonen	25	29	31	136 048	192 151	178 245	10 225	11 734	14 901
09	Kaffee, Tee, Mate und Gewürze	307	390	538	65 465	85 627	72 359	1 559 508	1 721 244	2 074 762
10	Getreide	29	45	23	1 234 843	1 404 279	1 101 090	3 425	2 204	2 795
11	Müllereierzeugnisse; Malz; Stärke; Inulin; Kleber von Weizen	4	3	2	169 891	199 536	159 006	10 652	9 899	10 038
12	Olsaaten und ölhaltige Früchte; verschiedene Samen und Früchte; Pfla	2	2	0	129 778	124 869	84 594	16 333	15 054	14 225
13	Gummi, Harze und andere Pflanzensäfte und Pflanzenauszüge	65	255	42	21 349	31 843	30 717	108 261	113 758	109 633
14	Flechtstoffe und andere Waren pflanzlichen Ursprungs, anderweit weder	0	0	0	954	536	186	810	270	259
15	Tierische und pflanzliche Fette und Oele; Erzeugnisse ihrer Spaltung; z	4 885	4 762	4 736	471 882	366 478	240 248	81 922	77 506	87 733
16	Zubereitungen von Fleisch, Fischen, Krebstieren, Weichtieren oder and	49	46	0	8 150	9 131	8 165	8 336	7 730	7 842
17	Zucker und Zuckerwaren	1 875	2 185	2 166	212 122	218 065	251 245	156 061	144 091	147 509
18	Kakao und Zubereitungen aus Kakao	13 327	15 328	13 312	93 879	75 916	77 136	802 020	766 522	813 531
19	Zubereitungen auf der Grundlage von Getreide, Mehl, Stärke oder Milch	74	156	113	249 239	231 203	212 476	648 115	682 287	749 871
20	Zubereitungen von Gemüse, Früchten oder anderen Pflanzenteilen	190	358	184	102 459	117 138	131 623	96 441	93 335	106 986
21	Verschiedene Lebensmittelzubereitungen	4 608	4 857	4 345	561 644	710 879	753 564	1 080 971	1 056 961	1 077 619
22	Getränke, alkoholhaltige Flüssigkeiten und Essig	364	342	200	228 853	264 427	288 910	1 507 321	1 735 628	1 839 309
23	Rückstände und Abfälle der Lebensmittelindustrie; zubereitete Tierfutter	122	66	62	792 417	990 278	1 048 584	189 668	190 775	189 682
24	Tabak und verarbeitete Tabakersatzstoffe	1	1	2	147 170	155 247	184 660	680 486	590 796	547 400



9. Die Top 30 der Schweizer Agrarexporte (WTO-Definition) in die Philippinen, Exportwert 2013

Quelle: Swiss-Impex

KN8	Text	Kg	CHF (cif)	Total CHF = 100
TOTAL		3 152 030	26 935 235	100%
1806.3211	Milchschokolade in Form von Tafeln, Stangen oder Riegeln, mit einem Gewicht von ≤ 2 kg, ungefüllt, mit einem Milchfettgehalt von > 6 %	1 518 324	10 608 671	39%
1517.9091	Geniessbare Mischungen und Zubereitungen von tierischen oder pflanzlichen Fetten oder Oelen sowie von Fraktionen verschiedener Fette und Oele, kein Milchfett enthaltend, in Zisternen oder Metallfässern (ausg. solche zu Futterzwecken, Fette, Oele und Fraktionen der Position 1516, Mischungen von Olivenölen oder ihren Fraktionen sowie feste Margarine)	126 700	3 801 000	14%
2106.9074	Lebensmittelzubereitungen, a.n.g., anderes Fett als Milchfett enthaltend, mit einem Fettgehalt von > 10 %, jedoch ≤ 25 %	203 672	2 177 791	8%
1704.9010	Weisse Schokolade	310 984	2 116 246	8%
1504.2091	Fette und Oele von Fischen und ihre Fraktionen, auch raffiniert, jedoch chemisch unmodifiziert, in Zisternen oder Metallfässern (ausg. Leberöle sowie Fette und Oele zu Futterzwecken)	44 464	913 100	3%
2106.9030	Eiweisshydrolysate und Hefeautolysate	171 515	864 523	3%
1806.3290	Schokolade und andere kakaohaltige Lebensmittelzubereitungen, in Form von Tafeln, Stangen oder Riegeln, mit einem Gewicht von ≤ 2 kg, ungefüllt (ausg. Milchschokolade)	129 721	799 246	3%
2106.9099	Lebensmittelzubereitungen, kein Fett enthaltend, a.n.g.	73 095	635 311	2%
1806.9049	Schokolade und andere kakaohaltige Lebensmittelzubereitungen, in Behältnissen oder unmittelbaren Umschliessungen mit einem Inhalt von ≤ 2 kg, Milchbestandteile und kein anderes Fett als Milchfett enthaltend (ausg. solche in Form von Tafeln, Stangen oder Riegeln sowie Kakaopulver)	49 930	612 542	2%
0406.9099	Hartkäse, a.n.g.	37 747	470 471	2%
1806.3212	Milchschokolade in Form von Tafeln, Stangen oder Riegeln, mit einem Gewicht von ≤ 2 kg, ungefüllt, mit einem Milchfettgehalt von > 3 %, jedoch ≤ 6 %	60 606	448 199	2%
2106.9073	Lebensmittelzubereitungen, a.n.g., anderes Fett als Milchfett enthaltend, mit einem Fettgehalt von > 25 %, jedoch ≤ 40 %	17 818	377 898	1%
0901.2100	Kaffee, geröstet, unentkoffeiniert	8 527	322 486	1%
1806.3111	Schokolade und andere kakaohaltige Lebensmittelzubereitungen, in Form von Tafeln, Stangen oder Riegeln, mit einem Gewicht von ≤ 2 kg, gefüllt, Milchbestandteile und anderes Fett als Milchfett enthaltend, mit oder ohne Milchfett	41 835	283 200	1%
1806.9031	Schokolade und andere kakaohaltige Lebensmittelzubereitungen, in Behältnissen oder unmittelbaren Umschliessungen mit einem Inhalt von ≤ 2 kg, Milchbestandteile und anderes Fett als Milchfett enthaltend, mit oder ohne Milchfett, mit einem Fettgehalt von > 15 % (ausg. solche in Form von Tafeln, Stangen oder Riegeln sowie Kakaopulver)	16 427	233 991	1%
0402.1000	Milch und Rahm, in Pulverform, granuliert oder in anderer fester Form, mit einem Milchfettgehalt von $\leq 1,5$ %	50 000	200 478	1%
0910.9900	Gewürze, a.n.g.	10 802	168 321	1%
2202.9090	Getränke, nichtalkoholhaltig (ausg. Wasser, Frucht- und Gemüsesäfte sowie Milch)	26 094	161 772	1%
1806.9051	Schokolade und andere kakaohaltige Lebensmittelzubereitungen, in Behältnissen oder unmittelbaren Umschliessungen mit einem Inhalt von ≤ 2 kg, keine Milchbestandteile enthaltend, mit einem Fettgehalt von > 15 % (ausg. solche in Form von Tafeln, Stangen oder Riegeln sowie Kakaopulver)	16 468	141 944	1%
0403.1020	Joghurt, auch mit Zusatz von Zucker oder anderen Süssmitteln, aromatisiert oder mit Zusatz von Früchten (ausg. Joghurt, kakaohaltig)	32 536	123 613	0%
0406.9091	Halbhartkäse, a.n.g.	8 854	117 867	0%
0403.1099	Joghurt, auch mit Zusatz von Zucker oder anderen Süssmitteln (ausg. Joghurt, aromatisiert oder mit Zusatz von Früchten oder Kakao), ausserhalb des Zollkontingents	30 252	113 255	0%
2007.9929	Konfitüren, Fruchtgelees, Marmeladen, Fruchtmuse und Fruchtpasten, durch Kochen hergestellt, ohne Zusatz von Zucker oder anderen Süssmitteln (ausg. solche von Zitrusfrüchten oder tropischen Früchten sowie homogenisierte Zubereitungen der Position 2007.1000)	11 800	63 258	0%
2309.9089	Zubereitungen zur Fütterung von Tieren der Rindvieh-, Schaf-, Ziegen-, Schweine- und Pferdegattung sowie von Kaninchen und Hausgeflügel, kein Milch- oder Molkepulver enthaltend, a.n.g.	4 000	62 070	0%
2106.9095	Lebensmittelzubereitungen, a.n.g., kein Fett enthaltend, Zucker enthaltend, mit einem Zuckergehalt von ≤ 50 %	9 700	53 025	0%
2106.9040	Kaugummi, Bonbons, Tabletten, Pastillen und dergleichen, ohne Zucker	1 767	50 508	0%
0712.3900	Pilze, geniessbar, und Trüffeln, getrocknet, auch in Stücke oder Scheiben geschnitten, als Pulver oder sonst zerkleinert, jedoch nicht weiter zubereitet (ausg. Pilze der Gattung Agaricus, Judasohren [Aucicularia spp.] sowie Zitterlinge und Silberohren [Tremella spp.])	272	49 065	0%
0901.2200	Kaffee, geröstet, entkoffeiniert	1 028	46 871	0%
2103.9000	Zubereitungen zum Herstellen von Würzsaucen und zubereitete Würzsaucen sowie zusammengesetzte Würzmittel (ausg. Sojasauce, Tomaten-Ketchup und andere Tomatensaucen, Senf und Senfmehl)	4 189	44 785	0%
1806.9033	Schokolade und andere kakaohaltige Lebensmittelzubereitungen, in Behältnissen oder unmittelbaren Umschliessungen mit einem Inhalt von ≤ 2 kg, Milchbestandteile und anderes Fett als Milchfett enthaltend, mit oder ohne Milchfett, mit einem Fettgehalt von ≤ 8 % (ausg. solche in Form von Tafeln, Stangen oder Riegeln sowie Kakaopulver)	4 104	43 040	0%

10. Die 30 wichtigsten Agrarimportprodukte (Kap. 1-2 und 4-24) der Philippinen aus der EU-28 im Jahre 2013

Quelle: Trade Map, International Trade Centre, www.intracen.org/marketanalysis

Die bilateralen Handelsströme wurden von den Philippinen dokumentiert

KN8	Text	1000 CHF (cif)	Total CHF = 100
TOTAL		612 204	100%
2301.1000	Flours, meals and pellets, of meat or offal, unfit for human consumption; greaves	77 249	13%
2309.9020	Preparations of a kind used in animal feeding: Other: Premixes, feed supplements and feed additives	55 699	9%
0206.4900	Edible offal of swine, frozen (excl. livers)	42 748	7%
0203.2900	Meat of swine, fresh, chilled or frozen: Frozen: Other	42 374	7%
1001.9099	Wheat and meslin: Other: Other: Other	31 069	5%
0402.1011	Milk and cream, concentrated or containing added sugar or other sweetening matter: In powder, granules or other solid forms, of a fat content, by weight, not exceeding 1.5%: Fit for human consumption: Not containing added sugar or other sweetening matter, in powder form	25 005	4%
0404.1011	Whey, whether or not concentrated or containing added sugar or other sweetening matter; products consisting of natural milk constituents, whether or not containing added sugar or other sweetening matter, not elsewhere specified or included: Whey and modified whey, whether or not concentrated or containing added sugar or other sweetening matter: Fit for human consumption: Whey	19 725	3%
0209.0000	Pig fat, free of lean meat, and poultry fat, not rendered or otherwise extracted, fresh, chilled, frozen, salted, in brine, dried or smoked	17 802	3%
2208.2010	Undenatured ethyl alcohol of an alcoholic strength by volume of less than 80% vol; spirits, liqueurs and other spirituous beverages: Spirits obtained by distilling grape wine or grape marc: Brandy of an alcoholic strength by volume not exceeding 46% vol	16 632	3%
1702.9010	Other sugars, including chemically pure lactose, maltose, glucose and fructose, in solid form; sugar syrups not containing added flavouring or colouring matter; artificial honey, whether or not mixed with natural honey; caramel: Other, including invert sugar and other sugar and sugar syrup blends containing in the dry state 50% by weight of fructose: Maltose	13 262	2%
2106.9099	Food preparations not elsewhere specified or included: Other: Other: Other	11 379	2%
1901.1029	Malt extract; food preparations of flour, groats, meal, starch or malt extract, not containing cocoa or containing less than 40% by weight of cocoa calculated on a totally defatted basis, not elsewhere specified or included; food preparations of goods of headings 04.01 to 04.04, not containing cocoa or containing less than 5% by weight of cocoa calculated on a totally defatted basis, not elsewhere specified or included: Preparations for infant use, put up for retail sale: Of goods of headings 04.01 to 04.04: Other	10 020	2%
1901.1099	Malt extract; food preparations of flour, groats, meal, starch or malt extract, not containing cocoa or containing less than 40% by weight of cocoa calculated on a totally defatted basis, not elsewhere specified or included; food preparations of goods of headings 04.01 to 04.04, not containing cocoa or containing less than 5% by weight of cocoa calculated on a totally defatted basis, not elsewhere specified or included: Preparations for infant use, put up for retail sale: Other: Other	8 419	1%
1108.1300	Potato starch	8 000	1%
2106.9083	Food preparations not elsewhere specified or included: Other: Food supplements: Preparations containing vitamins or minerals	7 805	1%
0404.1019	Whey, whether or not concentrated or containing added sugar or other sweetening matter; products consisting of natural milk constituents, whether or not containing added sugar or other sweetening matter, not elsewhere specified or included: Whey and modified whey, whether or not concentrated or containing added sugar or other sweetening matter: Fit for human consumption: Other	7 667	1%
2401.2010	Unmanufactured tobacco; tobacco refuse: Tobacco, partly or wholly stemmed/stripped: Virginia type, flue-cured	7 624	1%
0403.9010	Buttermilk, curdled milk and cream, yogurt, kephir and other fermented or acidified milk and cream, whether or not concentrated or containing added sugar or other sweetening matter or flavoured or containing added fruit, nuts or cocoa: Other: Buttermilk	7 539	1%
0207.1490	Meat and edible offal, of the poultry of heading 01.05, fresh, chilled or frozen: Of fowls of the species Gallus domesticus: Cuts and offal, frozen: Other	7 473	1%
1107.1000	Malt (excl. roasted)	6 417	1%
1702.1100	Lactose in solid form and lactose syrup, not containing added flavouring or colouring matter, containing by weight >= 99% lactose, expressed as anhydrous lactose, calculated on the dry matter	6 232	1%
2102.1010	Yeast (active or inactive); other single-cell micro-organisms, dead (but not including vaccines of heading 30.02); prepared baking powders: Active yeasts: Bread yeasts	5 411	1%
2309.9012	Preparations of a kind used in animal feeding: Other: Complete feed: For swine	5 366	1%
0511.9990	Animal products not elsewhere specified or included; dead animals of Chapter 1 or 3, unfit for human consumption: Other: Other: Other	5 314	1%
0102.9020	Live bovine animals: Other: Buffaloes	4 879	1%
2401.2040	Unmanufactured tobacco; tobacco refuse: Tobacco, partly or wholly stemmed/stripped: Burley type	4 727	1%
2301.2000	Flours, meals and pellets of fish or crustaceans, molluscs or other aquatic invertebrates, unfit for human consumption	4 470	1%
2401.3010	Unmanufactured tobacco; tobacco refuse: Tobacco refuse: Tobacco stems	4 060	1%
0206.4100	Frozen edible livers of swine	3 845	1%
2204.2111	Wine of fresh grapes, including fortified wines; grape must other than that of heading 20.09: Other wine; grape must with fermentation prevented or arrested by the addition of alcohol: In containers holding 2 l or less: Wine: Of an alcoholic strength by volume not exceeding 15% vol	3 528	1%

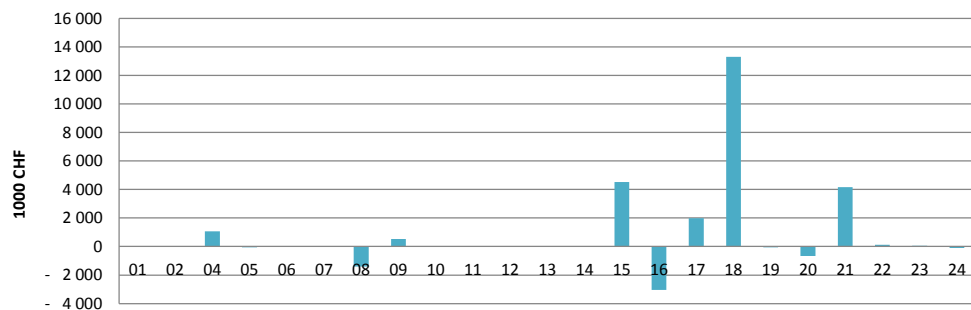
11. Agrarhandelsbilanz der Schweiz mit den Philippinen

Quelle: Trade Map, International Trade Centre, www.intracen.org/marketanalysis

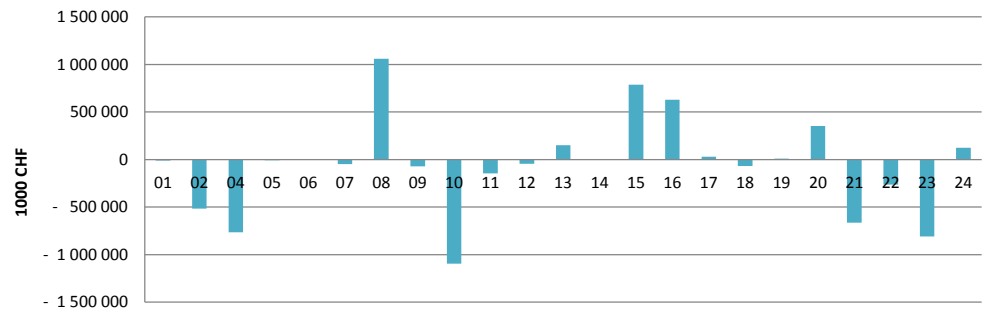
Einheit: 1 000 CHF

Produktcode	Text	Handelsbilanz der Schweiz mit den Philippinen			Handelsbilanz der Philippinen			Handelsbilanz der Schweiz		
		2011	2012	2013	2011	2012	2013	2011	2012	2013
TOTAL	Alle Produkte (landwirtschaftliche und nichtlandwirtschaftliche)	142 816	184 917	227 199	- 13 822 492	- 12 514 863	- 10 300 090	23 492 425	26 391 099	26 143 820
	Landwirtschaft (Kapitel 1-2 und 4-24)	20 419	21 887	20 501	- 1 693 249	- 2 369 159	- 1 363 370	- 3 136 366	- 2 845 782	- 2 887 242
01	Lebende Tiere	- 1	30	- 6	- 11 066	- 14 579	- 11 604	- 68 209	- 73 003	- 58 754
02	Fleisch und geniessbare Schlachtnieberzeugnisse	0	0	26	- 363 712	- 442 909	- 517 392	- 612 231	- 589 419	- 643 958
04	Milch und Molkereierzeugnisse; Vogeleier; natürlicher Honig; geniessba	1 561	647	1 074	- 617 562	- 652 165	- 765 983	128 192	134 132	73 386
05	Andere Waren tierischen Ursprungs, anderweit weder genannt noch int	- 19	- 38	- 56	- 8 347	- 12 548	- 8 216	- 42 232	- 41 373	- 47 170
06	Lebende Pflanzen und Waren des Blumenhandels	- 8	- 45	- 13	2 121	960	1 427	- 557 485	- 581 852	- 590 389
07	Gemüse, Pflanzen, Wurzeln und Knollen, zu Ernährungszwecken	39	23	34	- 42 740	- 33 943	- 49 092	- 551 247	- 560 859	- 640 930
08	Geniessbare Früchte; Schalen von Zitrusfrüchten oder von Melonen	- 2 104	- 1 586	- 1 415	692 471	779 071	1 060 675	- 943 871	- 978 921	- 1 122 005
09	Kaffee, Tee, Mate und Gewürze	306	387	534	- 62 740	- 84 214	- 70 124	700 953	889 517	1 329 506
10	Getreide	27	45	19	- 1 232 895	- 1 402 950	- 1 094 299	- 358 344	- 284 829	- 323 589
11	Müllereierzeugnisse; Malz; Stärke; Inulin; Kleber von Weizen	- 4	1	1	- 160 530	- 191 340	- 146 739	- 74 482	- 76 636	- 79 824
12	Olsaaten und ölhaltige Früchte; verschiedene Samen und Früchte; Pfl	- 2	1	- 6	- 74 845	- 88 799	- 44 514	- 232 501	- 213 815	- 230 077
13	Gummi, Harze und andere Pflanzensäfte und Pflanzenauszüge	65	243	21	116 689	112 502	151 222	39 440	43 393	36 978
14	Flechtstoffe und andere Waren pflanzlichen Ursprungs, anderweit wede	0	- 24	- 20	1 505	2 150	2 760	- 6 752	- 4 141	- 5 696
15	Tierische und pflanzliche Fette und Öle; Erzeugnisse ihrer Spaltung; z	3 703	4 478	4 521	800 132	706 228	788 038	- 272 079	- 283 406	- 281 517
16	Zubereitungen von Fleisch, Fischen, Krebstieren, Weichtieren oder and	- 1 498	- 2 715	- 3 046	252 684	387 375	627 905	- 336 957	- 338 999	- 368 160
17	Zucker und Zuckerwaren	1 652	1 806	1 983	183 732	- 22 117	30 584	- 97 946	- 102 492	- 154 248
18	Kakao und Zubereitungen aus Kakao	13 327	15 328	13 310	- 87 654	- 70 458	- 66 785	290 827	291 311	325 787
19	Zubereitungen auf der Grundlage von Getreide, Mehl, Stärke oder Milc	- 13	22	- 46	- 129 257	- 82 339	9 136	- 22 765	- 14 418	- 7 445
20	Zubereitungen von Gemüse, Früchten oder anderen Pflanzenteilen	- 1 380	- 1 340	- 655	276 170	377 538	354 078	- 357 588	- 367 832	- 394 184
21	Verschiedene Lebensmittelzubereitungen	4 486	4 613	4 156	- 469 741	- 630 215	- 665 672	340 368	328 807	361 316
22	Getränke, alkoholhaltige Flüssigkeiten und Essig	262	225	120	- 165 197	- 201 838	- 265 365	- 190 209	- 63 288	- 38 129
23	Rückstände und Abfälle der Lebensmittelindustrie; zubereitete Tierfutte	122	66	59	- 737 665	- 868 402	- 808 342	- 232 820	- 237 274	- 310 429
24	Tabak und verarbeitete Tabakersatzstoffe	- 105	- 278	- 96	145 197	63 833	124 933	321 571	279 613	282 289

Handelsbilanz der Schweiz mit den Philippinen im Jahr 2013



Handelsbilanz der Philippinen mit der Welt im Jahr 2013



12. Zölle, die von den Philippinen auf Importe von Agrarprodukten mit Ursprung in der Schweiz erhoben werden (auf Basis der Daten von 2012)

Quelle: Market Access Map, International Trade Centre, www.intracen.org/marketanalysis

HS02	Text	Anzahl der Tariflinien	Wertzoll (geschätzt)
01	Lebende Tiere	47	11%
02	Fleisch und geniessbare Schlachtnebenerzeugnisse	75	20%
04	tierischen Ursprungs, anderweit weder genannt noch inbegriffen	69	2%
05	Anderer Waren tierischen Ursprungs, anderweit weder genannt noch inbegriffen	33	3%
06	Lebende Pflanzen und Waren des Blumenhandels	23	8%
07	Gemüse, Pflanzen, Wurzeln und Knollen, zu Ernährungszwecken	97	25%
08	Geniessbare Früchte; Schalen von Zitrusfrüchten oder von Melonen	60	8%
09	Kaffee, Tee, Mate und Gewürze	47	19%
10	Getreide	35	23%
11	Müllereierzeugnisse; Malz; Stärke; Inulin; Kleber von Weizen	42	7%
12	Gewerbe- oder Heilgebrauch; Stroh und Futter	65	3%
13	Gummis, Harze und andere Pflanzensäfte und Pflanzenauszüge	19	3%
14	noch inbegriffen	11	3%
15	Speisefette; Wachse tierischen oder pflanzlichen Ursprungs	151	12%
16	wirbellosen Wassertieren	57	21%
17	Zucker und Zuckerwaren	29	33%
18	Kakao und Zubereitungen aus Kakao	17	4%
19	Backwaren	57	9%
20	Zubereitungen von Gemüse, Früchten oder anderen Pflanzenteilen	90	9%
21	Verschiedene Lebensmittelzubereitungen	54	11%
22	Getränke, alkoholhaltige Flüssigkeiten und Essig	60	11%
23	Rückstände und Abfälle der Lebensmittelindustrie; zubereitete Tierfutter	35	6%
24	Tabak und verarbeitete Tabakersatzstoffe	30	8%
29	Organische chemische Erzeugnisse	418	2%
33	Etherische Öle und Resinoide; zubereitete Riech-, Körperpflege- oder Schönheitsmittel	63	5%
35	Eiweissstoffe; Erzeugnisse auf der Grundlage modifizierter Stärken; Klebstoffe; Enzyme	19	4%
38	Verschiedene Erzeugnisse der chemischen Industrie	121	3%
41	Häute, Felle (andere als Pelzfelle) und Leder	55	3%
43	Pelzfelle und künstliches Pelzwerk; Waren daraus	20	3%
50	Seide	13	1%
51	Wolle, feine oder grobe Tierhaare; Garne und Gewebe aus Rosshaar	48	1%
52	Baumwolle	133	6%
53	Anderer pflanzliche Spinnstoffe; Papiergarne und Gewebe aus Papiergarnen	30	6%