

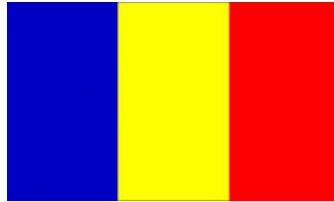


Schweizerische Eidgenossenschaft
Confédération suisse
Confederazione Svizzera
Confederaziun svizra

Eidgenössisches Departement für Wirtschaft,
Bildung und Forschung WBF

Bundesamt für Landwirtschaft BLW
Fachbereich Internationale Handelspolitik

24.10.2013



Rumänien

Agrarstatistik

1. Wirtschaftliche Kennzahlen und Agrarhandel
2. Landwirtschaftliche Kennzahlen
3. Produzentenpreise
4. Handelspartner
5. Importe der Schweiz aus Rumänien
6. Die Top-30 der aus Rumänien in die Schweiz exportierten Produkte
7. Die Top-30 der aus Rumänien in die EU-27 exportierten Produkte
8. Exporte aus der Schweiz mit dem Ziel Rumänien
9. Die Top-30 der Exporte aus der Schweiz mit dem Ziel Rumänien
10. Die Top-30 der aus der EU-27 nach Rumänien exportierten Produkte
11. Handelsbilanz der Schweiz mit Rumänien
12. Durch Rumänien angewandte Zollsätze für Produkte, die aus der Schweiz importiert werden


Bundesamt für Landwirtschaft BLW
Jean Girardin
Mattenhofstrasse 5, 3003 Bern
Tel. +41 31 322 25 10, Fax +41 31 323 71 64
jean.girardin@blw.admin.ch
www.blw.admin.ch

1. Wirtschaftliche Kennzahlen und Agrarhandel

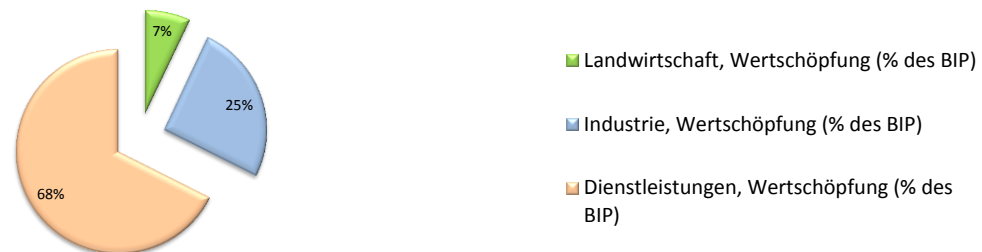
Rumänien

Wirtschaftliche Indikatoren

	2009	2010	2011	Quelle
Allgemeine Indikatoren : folgen Sie dem Link und klicken Sie auf "Auswahl" für das gewünschte Land.	www.wto.org > Home > Resources > Documents and Statistics > Statistics database > Trade profiles			WTO-Sekretariat
Fläche (km²)	238 390	238 390		Weltbank (World Development Indicators)
Bevölkerung (Mio.)	21	21	21	
BIP (zu laufenden Preisen, in Milliarden US\$)	164	164	190	
BIP pro Kopf (zu laufenden Preisen, in US\$)	7 649	7 667	8 875	
BIP Wachstum (reales in %)	-6.6	-1.6	2.5	Internationaler Währungsfonds (World Economic Outlook)
Inflation (%)	5.6	6.1	5.8	
Aktuelle Zahlungsbilanz (% des BIP)	-4.2	-4.5	-4.4	
Arbeitslosenquote (%)	6.9	7.3	7.4	
Exporte von Waren und Dienstleistungen (% BIP)	33	23	22	
Importe von Waren und Dienstleistungen (% BIP)	40	30	29	
Außenhandel (% BIP)	59	69	77	Weltbank (World Development Indicators)
Landwirtschaft, Wertschöpfung (% des BIP)	7.2	7.1	7.0	
Industrie, Wertschöpfung (% des BIP)	26.0	26.2	25.4	
Dienstleistungen, Wertschöpfung (% des BIP)	66.9	66.7	67.6	

 Schweiz
2011
41 280
8
661
83 073
1.9
0.2
10.5
2.8
51
40
67
1.1
27.1
71.8

Anteil am Bruttoinlandsprodukt nach Sektoren im Jahr 2011



Agrarhandel (Mio. CHF)

Welt	2010	2011	2012	Quelle
Rumänien importiert aus der Welt	5 094	5 163	5 644	Berechnungen des International Trade Centre (ITC), basierend auf COMTRADE (UN) Statistiken
Rumänien exportiert in die Welt	4 202	4 786	4 856	
Handelsbilanz	- 892	- 377	- 788	

 Schweiz
2012
11 026
8 291
- 2 734

Schweiz

Importe aus Rumänien	4	13	18	Berechnungen des International Trade Centre (ITC), basierend auf COMTRADE (UN) Statistiken
Exporte nach Rumänien	20	20	19	
Handelsbilanz	17	6	1	

Agrarhandel mit der Schweiz (in Mio. CHF, 2012)



2. Landwirtschaftliche Kennzahlen

Rumänien

Quellen: Weltbank sowie Ernährungs- und Landwirtschaftsorganisation der Vereinten Nationen (FAO)

Indikator	2009	2010	2011
Fläche (km²)	238 390	238 390	
Landfläche unter 5 m ü.M. (% der Fläche)			
Waldfläche (% der Fläche)		29	
Waldfläche (km²)		65 730	
Landwirtschaftliche Nutzfläche (% der Fläche)	59		
Landwirtschaftliche Nutzfläche (km²)	135 230		
Bewässerte landwirtschaftliche Flächen (% der landwirtschaftlich genutzten Fläche)	2		
Ackerland (% der Fläche)	38		
Ackerland (ha pro Person)	0.41		
Ackerland (ha)	8 789 000		
Permanente Anbauflächen (% der Fläche)	1.6		
Fläche (km²)	230 060	230 060	
Durchschnittliche Niederschläge (mm pro Jahr)	637		
Index tierische Produktion (2004-2006 = 100)	100	95	
Index Ernteerträge (2004-2006 = 100)	85	89	
Index Lebensmittelproduktion (2004-2006 = 100)	96	95	
Getreideproduktion (t)	14 873 587	16 710 258	
Getreideertrag (kg pro ha)	2 825	3 331	
Dürren, Überschwemmungen, extreme Temperaturen (% der Bevölkerung, Durchschnitt 1990-2009)	0.08		
Landfläche für Getreideanbau (ha)	5 265 569	5 016 851	
Düngerverbrauch (in % der Düngerproduktion)	69	61	
Düngerverbrauch (kg pro ha Ackerland)	48		
Landwirtschaftliche Maschinen, Traktoren	176 841		
Landwirtschaftliche Maschinen, Traktoren pro 100 km² Ackerland	201		
Wachstum der ländlichen Bevölkerung (% pro Jahr)	-0.17	-0.21	-0.29
Armutslücke zur Armutsgrenze in der ländlichen Bevölkerung (%)			
Beschäftigte in der Landwirtschaft (% der gesamthaft Beschäftigten)	29.1	30.1	
Weibliche Beschäftigte in der Landwirtschaft (% der beschäftigten Frauen)	30.7	31.4	
Männliche Beschäftigte in der Landwirtschaft (% der beschäftigten Männer)	27.8	29.1	
Export von Agrarrohstoffen (% der Warenexporte)	1.83	2.04	2.14
Lebensmittelexporte (% der Warenexporte)	7.4	8.1	8.5
Import von Agrarrohstoffen (% der Warenimporte)	1.21	1.36	
Lebensmittelimporte (% der Warenimporte)	9.1	7.7	7.4
Ländliche Bevölkerung (% der Gesamtbevölkerung)	47	47	47
Ländliche Bevölkerung	10 141 757	10 120 452	10 091 631
Bevölkerung wohnhaft auf Landflächen unter 5 Meter m ü.M. (% der Gesamtbevölkerung)			
Anteil der Bevölkerung unter der Armutsgrenze (% der ländlichen Bevölkerung)			
Verbesserte Wasserversorgung im ländlichen Raum (% der ländlichen Bevölkerung mit Zugang)			
Landwirtschaftliche Wertschöpfung pro Arbeitskraft (mit seit 2000 konstantem US \$)	8 886	9 700	

Schweiz	
(2009)	2010
41 280	
31	
12 400	
(38)	
(15 250)	
(10)	
(0.05)	
(407 000)	
(0.6)	
40 000	
(1 537)	
106	
93	
104	
923 585	
6 084	
(0.00)	
151 812	
0.92	
3.3	
2.4	
4.0	
0.33	
3.76	
1.02	
5.83	
26	
2 063 130	
100	
27 066	

3. Produzentenpreise (*) (US\$ / t)

Rumänien

Quelle: FAO

Produkt	2006	2007	2008	2009	2010
Aprikosen	959	1 360	1 278	1 184	1 385
Aubergine	581	1 006	1 274	717	672
Hafer	160	312	405	230	252
Beeren, anderweitig nicht genannt					
Zuckerrüben	32	37	44	43	38
Weizen	121	251	262	155	186
Rinder, Lebendgewicht	1 180	1 224	1 398	1 576	1 530
Zuckerrohr					
Ziegen, Lebendgewicht					
Karotten und Rüben	692	826	893	743	710
Johannisbeeren					
Getreidemischungen					
Kirschen	1 173	1 368	1 933	1 520	1 789
Pferd, Lebendgewicht					
Kohl und andere Kreuzblütler	353	592	552	368	445
Blumenkohl und Broccoli	753	1 187	1 187	967	1 189
Quitten					
Raps	264	325	476	319	394
Salat- und Gewürzgurken	460	900	862	592	675
Spinat	1 123	1 162	1 437	1 184	1 278
Tabak, unverarbeitet	1 091	1 130			
Erdbeeren	1 177	1 450	1 413	1 592	1 464
Himbeeren					
Sonnenblumenkerne	250	345	445	283	375
Ölsaaten, anderweitig nicht genannt					
Sauerkirschen	1 023	1 327	1 711	1 184	1 533
Stachelbeeren					
Bohnen, frisch	838	1 602	1 568	1 000	1 010
Hopfen					
Palmöl					
Kiwi					
Wolle, roh					
Schafvollmilch, frisch	353	493	584	464	467
Büffelvollmilch, frisch					
Ziegenvollmilch, frisch					
Kuhvollmilch, frisch	435	534	631	635	622
Kopfsalat und Chicorée	1 669	1 709	2 005	1 671	1 439
Kaninchen, Lebendgewicht					
Gemüse, frisch, anderweitig nicht genannt					
Lupinen					
Mais	136	316	385	220	224
Mais, frisch					
Natürlicher Honig	4 150	4 925	5 256	4 852	5 085
Blaubeeren					
Nüsse, ungeschält	1 451	1 770	1 858	1 487	1 593
Hühnereier in der Schale	2 282	2 957	3 255	2 961	2 902
Zwiebeln (und Schalotten), frisch					
Gerste	143	275	318	188	183
Schafe, Lebendgewicht	1 045	1 446	1 667	1 753	1 697
Pfirsiche und Nektarinen	1 102	1 331	1 374	1 063	1 268
Birnen	895	1 183	1 239	1 109	1 227
Erbsen, frisch	1 045	1 224	1 112	1 365	1 136
Äpfel	713	916	1 040	730	681
Kartoffeln	453	526	461	401	429
Schweine, Lebendgewicht	1 494	1 458	1 838	1 678	1 555
Hühner, Lebendgewicht	1 309	1 528	1 525	1 217	1 224
Pflaumen und Schlehen	513	789	826	684	669
Trauben	681	797	862	707	879
Roggen					
Sojabohne	203	320	385	316	388
Tomaten	467	920	869	681	1 057
Triticale					
Rindfleisch	2 640	2 545	2 829	3 364	3 093
Ziegenfleisch					
Pferdefleisch					
Trutenfleisch	3 158	Fc			
Bio-Trutenfleisch					
Wildfleisch					
Kaninchenfleisch					
Schweinefleisch	2 532	2 481	2 922	2 622	2 347
Geflügelfleisch	1 765	2 255	2 354	2 053	1 940
Schafffleisch	3 915	4 986	4 965	4 661	5 391

+	Schweiz		
	2008	2009	2010
	2 751	2 361	2 625
	289	261	275
	9 810	9 838	10 216
	86	66	64
	493	413	424
	4 418	4 098	4 220
	4 581	4 446	4 623
	534	493	
	4 356	4 433	4 587
	2 542	2 298	2 893
	2 252	2 293	2 396
	963	1 077	
	1 854	1 702	
	1 330	1 028	1 090
	953	694	723
	1 925	1 813	
	572	582	
	14 264	14 332	14 885
	5 645	5 776	5 987
	10 180	10 219	10 598
	990	709	741
	4 356	4 433	4 587
	888	1 126	
	9 738	9 766	10 141
	2 511	1 852	1 923
	356	354	337
	700	586	581
	700	586	581
	2 331	2 694	
	8 513	6 931	7 245
	2 385	2 319	
	367	329	341
	315	288	302
	2 840	2 848	2 958
	4 522	4 632	4 689
	919	873	
	329	295	312
	3 831	3 842	3 989
	3 693	4 167	3 846
	1 330	1 028	1 090
	624	645	
	1 002	878	938
	439	430	464
	3 093	2 671	2 467
	2 304	2 343	2 354
	1 589	1 181	1 566
	3 146	3 205	3 210
	446	317	329
	1 928	1 782	
	324	294	313
	8 496	7 881	8 115
	7 953	7 753	8 026
	4 186	4 262	4 454
	16 240	17 692	16 855
	4 023	3 473	3 209
	3 388	Fc	3 462
	9 305	8 570	8 325

(*) Hinweis: Im vorliegenden durch die FAO publizierten internationalen Preisvergleich ist zu berücksichtigen, dass die Definitionen und Angaben für ein Produkt (Qualität, Verpackung, Verkäufe, Käufer, etc.) in den berücksichtigten Ländern erheblichen Differenzen unterliegen können.

Romania : Barley; Oats; Maize; Potatoes; Tomatoes; Cucumbers and Gherkins; Peas, Green; Beans, Green; Grapes; Hen eggs with shell; Natural Honey are a mixture of producer and wholesale prices. Beans, dry; Peas, dry; Walnuts; Onions, Dry; Garlic; Carrots; Leeks and Oth.Alliac.Veg; Cauliflower; Cabbages; Lettuce; Eggplants; Mushrooms; Chillies and Peppers, Green; Spinach; Pumpkins; Squash, Gourds; Chicory Roots; Watermelons; Cantaloupes and other Melons; Apples; Pears; Apricots; Cherries; Sour Cherries; Peaches and Nectarines; Plums; Strawberries are wholesale prices.

Erklärung : [] = offizielle Angaben | F = Schätzung der FAO | Fc = berechneter Wert

4. Die Handelspartner Rumäniens für Agrarerzeugnisse (Kap. 1-2 und 4-24) im Jahr 2012

Quelle: Trade Map, International Trade Centre, www.intracen.org/marketanalysis

Lieferländer			
N.	Partner	1'000 CHF	%
1	Welt	5 643 776	100%
2	Ungarn	1 054 728	19%
3	Deutschland	733 710	13%
4	Bulgarien	511 618	9%
5	Polen	381 328	7%
6	Niederlande	369 733	7%
7	Italien	337 538	6%
8	Brasilien	323 883	6%
9	Frankreich	213 008	4%
10	Oesterreich	171 255	3%
11	Tschechische R.	131 219	2%
12	Türkei	128 515	2%
13	Griechenland	122 552	2%
14	Belgien	112 627	2%
15	Spanien	108 293	2%
16	USA	82 463	1%
17	Moldova	81 995	1%
18	Simbabwe	65 703	1%
19	Slowakei	64 084	1%
20	Ver. Königreich	63 544	1%
21	Dänemark	57 350	1%
22	China	48 890	1%
23	Argentinien	37 536	1%
24	Swasiland	32 368	1%
25	Kuba	31 228	1%
26	Serbien	28 310	1%
27	Portugal	25 139	0%
28	Ukraine	24 900	0%
29	Vietnam	20 838	0%
30	Indien	20 538	0%
31	Malaysia	18 939	0%
32	Sudan	18 141	0%
33	Schweden	17 811	0%
34	Pakistan	13 018	0%
35	Zypern	10 551	0%
36	Mazedonien	10 209	0%
37	Indonesien	9 902	0%
38	Thailand	9 765	0%
39	Kanada	9 332	0%
40	Israel	9 177	0%
41	Aegypten	8 504	0%
42	Irland	8 440	0%
43	Schweiz	7 946	0%
44	Slowenien	7 569	0%
45	Ecuador	6 536	0%
46	Uganda	6 377	0%
47	Kolumbien	6 239	0%
48	Russische Föd.	5 594	0%
49	Litauen	5 316	0%
50	Kroatien	4 435	0%

Empfängerländer			
N.	Partner	1'000 CHF	%
1	Welt	4 855 950	100%
2	Italien	642 836	13%
3	Bulgarien	428 872	9%
4	Ungarn	416 904	9%
5	Spanien	403 410	8%
6	Deutschland	303 462	6%
7	Niederlande	248 746	5%
8	Griechenland	215 202	4%
9	Aegypten	206 395	4%
10	Frankreich	147 338	3%
11	Türkei	144 345	3%
12	Saudi-Arabien	112 994	2%
13	Libyen	109 951	2%
14	Oesterreich	98 285	2%
15	Iran	86 222	2%
16	#N/A	83 619	2%
17	Jordanien	81 002	2%
18	Ukraine	75 185	2%
19	Ver. Königreich	74 337	2%
20	Portugal	70 183	1%
21	Belgien	61 237	1%
22	Slowakei	58 627	1%
23	Syrien	57 216	1%
24	Kroatien	56 126	1%
25	Japan	50 260	1%
26	Polen	48 812	1%
27	Tschechische R.	46 951	1%
28	Israel	43 317	1%
29	Russische Föd.	40 198	1%
30	Moldova	39 238	1%
31	Serbien	37 429	1%
32	Zypern	35 739	1%
33	Libanon	29 541	1%
34	Dänemark	26 987	1%
35	Südafrika	24 519	1%
36	Bosnien-Herzeg.	22 086	0%
37	Irak	21 305	0%
38	Algerien	19 227	0%
39	Tunesien	15 206	0%
40	Schweiz	14 804	0%
41	Schweden	14 359	0%
42	Slowenien	13 896	0%
43	Albanien	12 538	0%
44	Emirate, Arab.	10 322	0%
45	USA	9 312	0%
46	Nigeria	8 994	0%
47	Marokko	8 842	0%
48	Litauen	7 144	0%
49	Kongo, Republik	6 312	0%
50	China	6 072	0%

Handelsbilanz		
N.	Partner	1'000 CHF
1	Welt	- 787 826
2	Italien	305 299
3	Spanien	295 117
4	Aegypten	197 890
5	Saudi-Arabien	112 994
6	Libyen	109 951
7	Griechenland	92 650
8	Iran	83 275
9	#N/A	82 164
10	Jordanien	78 121
11	Syrien	56 756
12	Kroatien	51 691
13	Ukraine	50 285
14	Japan	50 192
15	Portugal	45 044
16	Russische Föd.	34 604
17	Israel	34 139
18	Libanon	25 405
19	Zypern	25 188
20	Südafrika	23 530
21	Bosnien-Herzeg.	21 825
22	Irak	21 234
23	Algerien	18 918
24	Türkei	15 830
25	Tunesien	15 206
26	Albanien	12 058
27	Ver. Königreich	10 794
28	Emirate, Arab.	10 308
29	Serbien	9 119
30	Nigeria	8 938
31	Marokko	8 667
32	Schweiz	6 858
33	Slowenien	6 327
34	Kongo, Republik	6 247
35	Anderweitig nicht definierte Zonen	5 290
36	Senegal	4 093
37	Malta	4 070
38	Jemen	3 462
39	Aserbaidshan	2 334
40	Estland	2 198
41	Kongo (RDK)	2 126
42	Lettland	2 048
43	Georgien	1 951
44	Belarus	1 898
45	Litauen	1 827
46	Hongkong	1 826
47	Montenegro	998
48	Armenien	938
49	Liberia	495
50	Kamerun	395

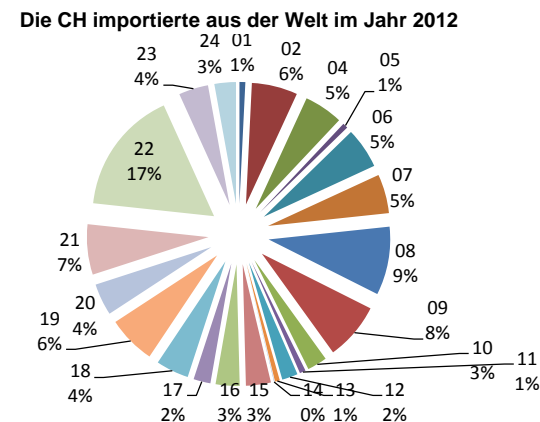
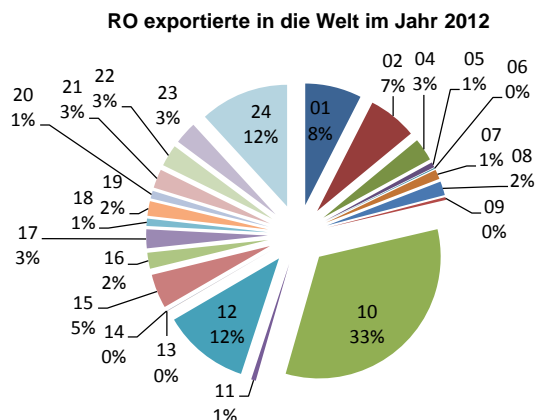
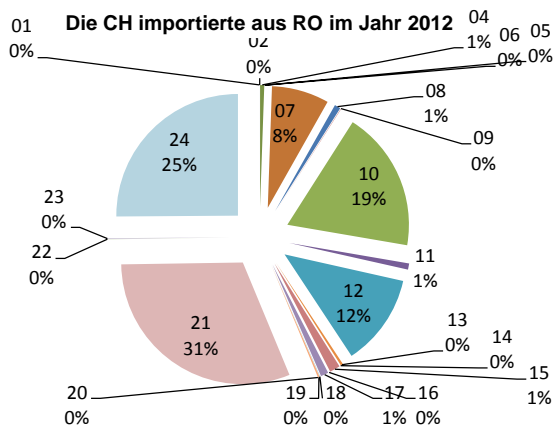
Hinweis : Die Spiegel-Daten, die auf Daten von den Partnerländern basieren, können sich von den Schweizer Daten unterscheiden. Die Gründe hierfür sind vielfältig. Zum Beispiel sind die Transportkosten und Versicherungen im deklarierten Einfuhrwert (cif: cost insurance freight) enthalten, aber im Wert der deklarierten Ausfuhr (fob: free on board) ausgeschlossen.

5. Agrarimporte aus Rumänien in die Schweiz

Quelle: Trade Map, International Trade Centre, www.intracen.org/marketanalysis

Einheit: 1 000 CHF

Produktcode	Text	Die Schweiz importiert aus Rumänien			Rumänien exportiert in die Welt			Die Schweiz importiert aus der Welt		
		2010	2011	2012	2010	2011	2012	2010	2011	2012
TOTAL	Alle Produkte (landwirtschaftliche und nichtlandwirtschaftliche)	307 109	346 400	507 367	51 394 369	55 369 262	54 263 479	183 347 716	183 898 773	185 350 683
	Landwirtschaft (Kapitel 1-2 und 4-24)	3 822	13 261	17 855	4 202 317	4 785 831	4 855 950	11 014 233	10 901 378	10 893 228
01	Lebende Tiere	0	3	1	258 593	281 140	364 520	89 266	83 156	84 624
02	Fleisch und geniessbare Schlachtnieberzeugnisse	2	0	0	173 778	261 919	315 854	684 095	691 644	663 834
04	Milch und Molkereierzeugnisse; Vogeleier; natürlicher Honig; geniessbar	127	56	98	104 311	97 709	147 065	581 485	543 620	561 520
05	Andere Waren tierischen Ursprungs, anderweit weder genannt noch inbe	3	0	0	26 478	34 407	33 589	70 590	71 862	76 094
06	Lebende Pflanzen und Waren des Blumenhandels	0	0	0	3 433	2 544	6 027	579 922	561 982	588 401
07	Gemüse, Pflanzen, Wurzeln und Knollen, zu Ernährungszwecken	983	939	1 363	85 902	60 058	61 772	633 362	555 406	565 554
08	Geniessbare Früchte; Schalen von Zitrusfrüchten oder von Melonen	5	530	143	81 212	82 036	89 806	1 019 343	954 096	990 655
09	Kaffee, Tee, Mate und Gewürze	0	0	8	14 374	14 546	18 304	656 433	858 555	831 727
10	Getreide	652	671	3 332	1 218 941	1 296 015	1 606 564	249 013	361 769	287 033
11	Müllereierzeugnisse; Malz; Stärke; Inulin; Kleber von Weizen	0	22	146	24 550	27 690	30 303	90 412	85 134	86 535
12	Oelisaaten und ölhaltige Früchte; verschiedene Samen und Früchte; Pfla	1 188	1 795	2 178	788 425	1 008 501	559 883	250 254	248 834	228 869
13	Gummis, Harze und andere Pflanzensäfte und Pflanzenauszüge	248	223	58	263	533	935	71 220	68 821	70 365
14	Flechtstoffe und andere Waren pflanzlichen Ursprungs, anderweit weder	2	0	0	1 524	2 103	1 985	5 319	7 562	4 411
15	Tierische und pflanzliche Fette und Oele; Erzeugnisse ihrer Spaltung; zu	30	170	250	223 505	294 890	220 591	336 004	354 000	360 911
16	Zubereitungen von Fleisch, Fischen, Krebstieren, Weichtieren oder ande	0	0	0	70 756	80 245	103 133	356 390	345 293	346 729
17	Zucker und Zuckerwaren	74	105	184	139 575	167 434	121 757	230 294	254 007	246 583
18	Kakao und Zubereitungen aus Kakao	0	5	8	36 944	38 307	47 358	576 647	511 192	475 210
19	Zubereitungen auf der Grundlage von Getreide, Mehl, Stärke oder Milch;	33	0	39	69 644	81 608	94 235	704 340	670 880	696 705
20	Zubereitungen von Gemüse, Früchten oder anderen Pflanzenteilen	0	0	0	42 620	41 338	49 960	489 566	454 029	461 167
21	Verschiedene Lebensmittelzubereitungen	174	7 754	5 538	96 273	120 918	121 769	801 155	740 602	728 154
22	Getränke, alkoholhaltige Flüssigkeiten und Essig	8	36	8	115 218	105 451	141 090	1 725 272	1 697 530	1 798 915
23	Rückstände und Abfälle der Lebensmittelindustrie; zubereitete Tierfutter	0	165	16	97 060	121 869	145 666	450 058	422 488	428 049
24	Tabak und verarbeitete Tabakersatzstoffe	293	789	4 483	528 938	564 571	573 784	363 792	358 915	311 183



6. Die Top 30 der Agrarimporte (WTO-Definition) aus Rumänien in die Schweiz, Importwert 2012

Quelle: Swiss-Impex

KN8	Text	Kg	CHF (cif)	Total CHF = 100
TOTAL		10 812 849	17 859 115	100%
2106.9073	Lebensmittelzubereitungen, a.n.g., anderes Fett als Milchfett enthaltend, mit einem Fettgehalt von > 25 %, jedoch =< 40 %	183 642	5 169 800	29%
2402.2020	Zigaretten, Tabak enthaltend, im Stückgewicht von =< 1,35 g	91 939	4 471 103	25%
1001.9921	Weizen und Mengkorn (ausg. Hartweizen), zur menschlichen Ernährung, innerhalb des Zollkontingents Nr. 27 eingeführt	2 428 828	1 222 955	7%
1001.9929	Weizen und Mengkorn (ausg. Hartweizen), zur menschlichen Ernährung, ausserhalb des Zollkontingents	1 951 684	1 037 592	6%
1206.0024	Sonnenblumenkerne, auch geschrotet, ungeschält, zur Herstellung von Speiseöl durch Pressen	1 075 982	879 076	5%
0709.5900	Pilze und Trüffel, geniessbar, frisch oder gekühlt (ausg. Pilze der Gattung Agaricus)	41 196	596 244	3%
1201.9021	Sojabohnen, auch geschrotet, zur Oelgewinnung, zu Futterzwecken	610 240	451 478	3%
1001.9939	Weizen und Mengkorn (ausg. Hartweizen), zu Futterzwecken (ausg. solche anderes Getreide des Kapitels 10 enthaltend)	1 057 350	432 061	2%
0707.0031	Einmachgurken mit einer Länge von > 6 cm, jedoch =< 12 cm, frisch oder gekühlt, vom 15. April bis 20. Oktober, innerhalb des Zollkontingents Nr. 15 eingeführt	524 725	398 674	2%
1005.9039	Mais, zu Futterzwecken (ausg. solcher anderes Getreide des Kapitels 10 enthaltend)	997 860	376 003	2%
1206.0061	Sonnenblumenkerne, auch geschrotet, geschält, zur menschlichen Ernährung	163 075	331 230	2%
0710.8090	Gemüse, auch in Wasser oder Dampf gekocht, gefroren, a.n.g.	31 298	233 743	1%
1205.1054	Rapssamen mit geringem Gehalt an Erucasäure, auch geschrotet, zur Herstellung von Speiseöl durch Pressen	236 230	212 383	1%
1702.3029	Glucose, chemisch rein, fest (ausg. solche zu Futterzwecken)	103 220	178 893	1%
1107.1011	Malz, ungeröstet, nicht zerkleinert, zur Herstellung von Bier	140 500	146 175	1%
2106.9072	Lebensmittelzubereitungen, a.n.g., anderes Fett als Milchfett enthaltend (oder mit einem Milchfettgehalt =< 3 %), mit einem Fettgehalt von > 40 %, jedoch =< 60 %	2 911	140 343	1%
1003.9059	Gerste, zu Futterzwecken (ausg. solche anderes Getreide des Kapitels 10 enthaltend)	303 730	136 059	1%
1211.9000	Pflanzen, Pflanzenteile, Samen und Früchte der hauptsächlich zur Herstellung von Riechmitteln oder zu Zwecken der Medizin, Insektenvertilgung, Schädlingsbekämpfung oder dergleichen verwendeten Arten, frisch oder getrocknet, auch in Stücken, als Pulver oder sonst zerkleinert, a.n.g.	8 843	119 345	1%
1201.9010	Sojabohnen, auch geschrotet, zu Futterzwecken, nicht zur Oelgewinnung	124 800	102 000	1%
0409.0000	Honig, natürlich	26 356	98 348	1%
1504.2099	Fette und Oele von Fischen und ihre Fraktionen, auch raffiniert, jedoch chemisch unmodifiziert (ausg. Leberöle, Fette und Oele zu Futterzwecken sowie Fette und Oele in Zisternen oder Metallfässern)	10 070	89 674	1%
2106.9099	Lebensmittelzubereitungen, kein Fett enthaltend, a.n.g.	5 690	86 668	0%
2106.9071	Lebensmittelzubereitungen, a.n.g., anderes Fett als Milchfett enthaltend (oder mit einem Milchfettgehalt von =< 3 %), mit einem Fettgehalt von > 60 %	2 983	80 936	0%
0809.4012	Pflaumen, frisch, in offener Packung, vom 1. Oktober bis 30. Juni	35 202	78 986	0%
0707.0050	Cornichons, frisch oder gekühlt	65 176	76 933	0%
1302.1900	Pflanzensäfte und Pflanzenauszüge (ausg. solche von Süssholzwurzeln, Hopfen, Pyrethrum oder rotenonhaltigen Wurzeln sowie Opium)	354	58 443	0%
1504.2091	Fette und Oele von Fischen und ihre Fraktionen, auch raffiniert, jedoch chemisch unmodifiziert, in Zisternen oder Metallfässern (ausg. Leberöle sowie Fette und Oele zu Futterzwecken)	7 253	58 403	0%
1201.9024	Sojabohnen, auch geschrotet, zur Herstellung von Speiseöl durch Pressen	62 520	51 822	0%
1002.9021	Roggen, zur menschlichen Ernährung, innerhalb des Zollkontingents Nr. 27 eingeführt	118 350	50 730	0%
1003.9041	Gerste, zur menschlichen Ernährung, innerhalb des Zollkontingents Nr. 28 eingeführt	100 000	50 220	0%

7. Die 30 wichtigsten Agrarexportprodukte (Kap. 1-2 und 4-24) Rumäniens in die EU im Jahre 2012

Quelle: Trade Map, International Trade Centre, www.intracen.org/marketanalysis

Die bilateralen Handelsströme wurden von Rumänien dokumentiert

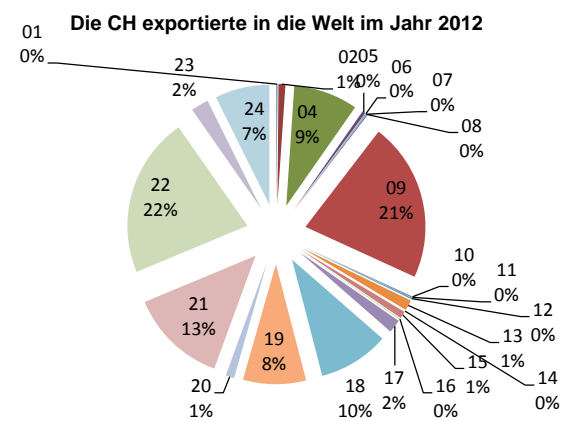
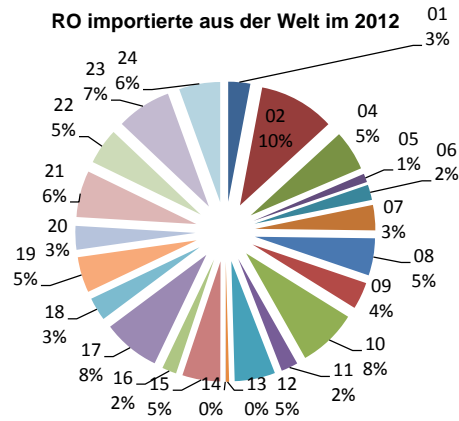
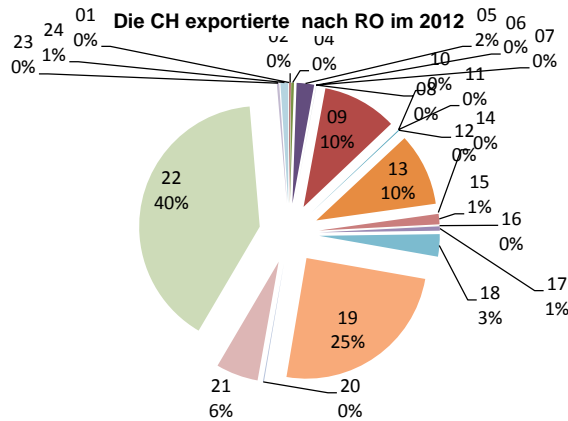
KN8	Text	1000 CHF (cif)	Total CHF = 100
TOTAL		3 381 336	100%
2402.2090	cigarettes, containing tobacco (excl. containing cloves)	521 328	15%
1206.0099	sunflower seeds, whether or not broken (excl. for sowing, whether or not shelled and in grey and white striped shell)	293 842	9%
1001.9900	wheat and meslin (excl. seed for sowing, and durum wheat)	289 813	9%
1005.9000	maize (excl. seed)	261 115	8%
1512.1191	crude sunflower-seed oil (excl. for technical or industrial uses)	105 446	3%
0207.1410	frozen boneless cuts of fowls of the species gallus domesticus	94 400	3%
1701.9910	white sugar, containing in dry state >= 99,5% sucrose (excl. flavoured or coloured)	71 294	2%
1512.1990	sunflower-seed or safflower oil and their fractions, whether or not refined, but not chemically modified (excl. for technical or industrial uses and crude)	58 434	2%
1005.1015	simple hybrid maize seed	50 547	1%
0104.1030	live lambs "sheep up to a year old" (excl. purebred breeding animals)	47 462	1%
2106.9092	food preparations, n.e.s., not containing milkfats, sucrose, isoglucose starch or glucose or containing, by weight, < 1,5% milkfat, < 5% sucrose or isoglucose, < 5% glucose or < 5% starch	46 282	1%
2304.0000	oilcake and other solid residues, whether or not ground or in the form of pellets, resulting from the extraction of soya-bean oil	43 758	1%
0207.1310	fresh or chilled boneless cuts of fowls of the species gallus domesticus	43 579	1%
0102.2929	live cattle of a weight > 80 kg but <= 160 kg (excl. for slaughter, pure-bred for breeding)	42 314	1%
12MM.M000	trade broken down at chapter level only	40 654	1%
2207.1000	undenatured ethyl alcohol, of actual alcoholic strength of >= 80%	40 210	1%
0409.0000	natural honey	38 320	1%
2306.3000	oilcake and other solid residues, whether or not ground or in the form of pellets, resulting from the extraction of sunflower seeds	36 233	1%
2202.9010	non-alcoholic beverages, not containing milk, milk products and fats derived therefrom (excl. water, fruit or vegetable juices)	29 172	1%
1517.1090	margarine containing <= 10% milkfats (excl. liquid)	28 304	1%
1201.9000	soya beans, whether or not broken (excl. seed for sowing)	28 215	1%
10MM.M000	trade broken down at chapter level only	27 775	1%
1205.9000	high erucic rape or colza seeds "yielding a fixed oil which has an erucic acid content of >= 2% and yielding a solid component of glucosinolates of >= 30 micromoles/g", whether or not broken	24 352	1%
1206.0010	sunflower seeds for sowing	23 557	1%
0802.3200	fresh or dried walnuts, shelled and peeled	20 190	1%
0207.1190	fresh or chilled, plucked and drawn fowls of species gallus domesticus, without heads, feet, necks, hearts, livers and gizzards, known as "65% chickens", and other forms of fresh or chilled fowl, not cut in pieces (excl. "83% and 70% chi	19 158	1%
24MM.M000	trade broken down at chapter level only	17 794	1%
0105.9400	live fowls of the species gallus domesticus, weighing > 185	17 690	1%
0504.0000	guts, bladders and stomachs of animals (other than fish), whole and pieces thereof, fresh, chilled, frozen, salted, in brine, dried or smoked	16 910	1%
1601.0099	sausages and similar products of meat, offal or blood and food preparations based thereon (excl. liver sausages and uncooked sausages)	15 393	0%

8. Schweizer Agrarexporte nach Rumänien

Quelle: Trade Map, International Trade Centre, www.intracen.org/marketanalysis

Einheit: 1 000 CHF

Produktcode	Text	Die Schweiz exportiert nach Rumänien			Rumänien importiert aus der Welt			Die Schweiz exportiert in die Welt		
		2010	2011	2012	2010	2011	2012	2010	2011	2012
TOTAL	Alle Produkte (landwirtschaftliche und nichtlandwirtschaftliche)	754 570	759 335	792 372	64 492 470	67 445 438	65 841 999	203 451 256	207 391 198	211 741 782
	Landwirtschaft (Kapitel 1-2 und 4-24)	20 323	19 620	19 147	5 094 010	5 163 002	5 643 776	7 757 739	7 765 012	8 047 446
01	Lebende Tiere	4	169	0	117 099	107 198	167 557	12 430	14 947	11 621
02	Fleisch und geniessbare Schlachtnbenerzeugnisse	0	24	36	685 845	541 349	576 326	62 960	79 413	74 414
04	Milch und Molkereierzeugnisse; Vogeleier; natürlicher Honig; geniessba	95	71	70	303 592	304 493	305 228	711 514	671 812	695 653
05	Andere Waren tierischen Ursprungs, anderweit weder genannt noch int	351	479	449	58 887	59 352	65 168	28 608	29 630	34 721
06	Lebende Pflanzen und Waren des Blumenhandels	1	0	2	101 907	101 620	116 095	4 938	4 497	6 549
07	Gemüse, Pflanzen, Wurzeln und Knollen, zu Ernährungszwecken	6	1	1	199 235	178 569	192 071	3 922	4 159	4 695
08	Geniessbare Früchte; Schalen von Zitrusfrüchten oder von Melonen	1	0	0	239 690	221 883	282 434	10 610	10 225	11 734
09	Kaffee, Tee, Mate und Gewürze	1 052	1 558	1 917	173 137	191 334	205 414	1 302 791	1 559 508	1 721 244
10	Getreide	3	0	0	331 263	397 198	449 963	2 420	3 425	2 204
11	Müllereierzeugnisse; Malz; Stärke; Inulin; Kleber von Weizen	5	0	2	96 318	131 617	128 212	10 955	10 652	9 899
12	Olsaaten und ölhaltige Früchte; verschiedene Samen und Früchte; Pfl	20	34	22	348 574	321 685	308 243	15 122	16 333	15 054
13	Gummi, Harze und andere Pflanzensäfte und Pflanzenauszüge	748	1 496	1 863	19 441	21 145	25 558	110 889	108 261	113 758
14	Flechtstoffe und andere Waren pflanzlichen Ursprungs, anderweit wede	0	1	0	2 065	2 013	1 434	854	810	270
15	Tierische und pflanzliche Fette und Oele; Erzeugnisse ihrer Spaltung; z	210	259	267	294 907	295 774	288 271	80 645	81 922	77 506
16	Zubereitungen von Fleisch, Fischen, Krebstieren, Weichtieren oder and	0	0	3	82 039	81 590	109 773	11 064	8 336	7 730
17	Zucker und Zuckerwaren	212	147	112	367 130	449 755	435 354	148 038	156 061	144 091
18	Kakao und Zubereitungen aus Kakao	937	861	574	166 012	165 810	177 513	829 249	802 020	766 522
19	Zubereitungen auf der Grundlage von Getreide, Mehl, Stärke oder Milch	5 285	4 665	4 765	228 645	238 933	271 245	669 190	648 115	682 287
20	Zubereitungen von Gemüse, Früchten oder anderen Pflanzenteilen	128	42	27	176 408	169 516	179 868	105 662	96 441	93 335
21	Verschiedene Lebensmittelzubereitungen	1 404	1 251	1 084	337 377	326 903	353 638	1 133 014	1 080 971	1 056 961
22	Getränke, alkoholhaltige Flüssigkeiten und Essig	9 626	7 421	7 696	191 677	252 147	274 809	1 598 186	1 507 321	1 735 628
23	Rückstände und Abfälle der Lebensmittelindustrie; zubereitete Tierfutter	232	145	60	360 506	336 073	416 575	213 756	189 668	190 775
24	Tabak und verarbeitete Tabakersatzstoffe	4	998	197	212 258	267 044	313 032	690 921	680 486	590 796



9. Die Top 30 der Schweizer Agrarexporte (WTO-Definition) nach Rumänien, Exportwert 2012

Quelle: Swiss-Impex

KN8	Text	Kg	CHF (cif)	Total CHF = 100
TOTAL		5 238 498	21 540 128	100%
2202.9090	Getränke, nichtalkoholhaltig (ausg. Wasser, Frucht- und Gemüsesäfte sowie Milch)	3 661 228	7 679 588	36%
1901.1014	Lebensmittelzubereitungen zur Ernährung von Kindern gemäss den Grundkriterien der Position 1901, in Aufmachung für den Einzelverkauf, aus Waren der Positionen 0401 bis 0404, mit einem Milchfettgehalt von > 6 %, jedoch =< 12 %	697 963	4 168 648	19%
3504.0000	Peptone und ihre Derivate; andere Eiweissstoffe und ihre Derivate, a.n.g.; Hautpulver, auch chromiert	252 017	1 738 984	8%
1302.1900	Pflanzensäfte und Pflanzenauszüge (ausg. solche von Süssholzwurzeln, Hopfen, Pyrethrum oder rotenhaltigen Wurzeln sowie Opium)	8 868	1 635 540	8%
0901.2100	Kaffee, geröstet, unentkoffeiniert	36 468	1 626 942	8%
1901.1019	Lebensmittelzubereitungen zur Ernährung von Kindern gemäss den Grundkriterien der Position 1901, in Aufmachung für den Einzelverkauf, aus Waren der Positionen 0401 bis 0404, ohne Milchfettgehalt oder mit einem Milchfettgehalt von =< 1,5 %	69 253	485 506	2%
3503.0000	Gelatine, auch in quadratischen oder rechteckigen Blättern, auch an der Oberfläche bearbeitet oder gefärbt, und ihre Derivate; Hausenblase; andere Leime tierischen Ursprungs (ausg. für den Einzelverkauf als Leim aufgemacht und mit einem Gewicht des Inhalts von =< 1 kg sowie Kaseinleime der Position 3501)	61 000	401 163	2%
2106.9094	Lebensmittelzubereitungen, a.n.g., kein Fett enthaltend, Zucker enthaltend, mit einem Zuckergehalt von > 50 %	19 788	271 454	1%
0504.0090	Därme, Blasen und Mägen von Tieren, ganz oder geteilt, frisch, gekühlt, gefroren, gesalzen oder in Salzlake, getrocknet oder geräuchert (ausg. solche von Fischen, Mägen von Tieren der Positionen 0101 bis 0104, Kutteln und Labmagen)	7 111	251 753	1%
0901.2200	Kaffee, geröstet, entkoffeiniert	5 373	241 968	1%
1806.3211	Milchschokolade in Form von Tafeln, Stangen oder Riegeln, mit einem Gewicht von =< 2 kg, ungefüllt, mit einem Milchfettgehalt von > 6 %	55 680	237 761	1%
2106.9023	Mischungen, ohne Alkohol, von Extrakten und Konzentraten pflanzlicher Stoffe, zur Getränkeherstellung, mit Zusatz von Zucker oder anderen Süssmitteln, mit einem Saccharosegehalt von =< 50 %	14 469	220 550	1%
2402.2020	Zigaretten, Tabak enthaltend, im Stückgewicht von =< 1,35 g	12 877	192 532	1%
1302.2019	Pektin, fest, nicht zum Amidieren, Hydrolisieren, Verseifen, Standardisieren	12 325	166 652	1%
1516.2098	Fette und Oele pflanzlichen Ursprungs sowie ihre Fraktionen, ganz oder teilweise hydriert, umgeestert, wiederverestert oder elaidiniert, auch raffiniert, jedoch nicht anders zubereitet (ausg. solche zu Futterzwecken, hydriertes Rizinusöl [Opalwachs] und solche in Zisternen oder Metallfässern)	23 897	151 832	1%
2905.4500	Glycerol	5 003	151 353	1%
1806.3212	Milchschokolade in Form von Tafeln, Stangen oder Riegeln, mit einem Gewicht von =< 2 kg, ungefüllt, mit einem Milchfettgehalt von > 3 %, jedoch =< 6 %	26 114	145 985	1%
2103.9000	Zubereitungen zum Herstellen von Würzsaucen und zubereitete Würzsaucen sowie zusammengesetzte Würzmittel (ausg. Sojasauce, Tomaten-Ketchup und andere Tomatensaucen, Senf und Senfmehl)	28 750	115 020	1%
0511.1090	Rindersperma, ausserhalb des Zollkontingents	21	101 932	0%
2106.9099	Lebensmittelzubereitungen, kein Fett enthaltend, a.n.g.	9 351	99 926	0%
1806.3290	Schokolade und andere kakaohaltige Lebensmittelzubereitungen, in Form von Tafeln, Stangen oder Riegeln, mit einem Gewicht von =< 2 kg, ungefüllt (ausg. Milchschokolade)	15 919	95 874	0%
0504.0031	Mägen von Tieren der Positionen 0101 bis 0104 sowie Kutteln, ganz oder geteilt, frisch, gekühlt, gefroren, gesalzen oder in Salzlake, getrocknet oder geräuchert, für die menschliche Ernährung (ausg. Kutteln von Fischen und Labmagen)	3 158	95 519	0%
1704.9010	Weisse Schokolade	22 090	94 761	0%
2106.9095	Lebensmittelzubereitungen, a.n.g., kein Fett enthaltend, Zucker enthaltend, mit einem Zuckergehalt von =< 50 %	7 050	87 778	0%
1902.3000	Teigwaren, gekocht oder in anderer Weise zubereitet (ausg. gefüllte Teigwaren)	14 952	78 251	0%
1806.9031	Schokolade und andere kakaohaltige Lebensmittelzubereitungen, in Behältnissen oder unmittelbaren Umschliessungen mit einem Inhalt von =< 2 kg, Milchbestandteile und anderes Fett als Milchfett enthaltend, mit oder ohne Milchfett, mit einem Fettgehalt von > 15 % (ausg. solche in Form von Tafeln, Stangen oder Riegeln sowie Kakaopulver)	14 804	73 518	0%
2106.9074	Lebensmittelzubereitungen, a.n.g., anderes Fett als Milchfett enthaltend, mit einem Fettgehalt von > 10 %, jedoch =< 25 %	8 632	70 550	0%
1302.3900	Schleime und Verdickungsstoffe von Pflanzen, auch modifiziert (ausg. solche aus Johannisbrot, Johannisbrotkernen oder Guarsamen sowie Agar-Agar)	6 161	59 296	0%
2302.3010	Kleie und andere Rückstände, auch in Form von Pellets, vom Sichten, Mahlen oder von anderen Bearbeitungen von Weizen, zur menschlichen Ernährung	19 950	50 364	0%
2101.1100	Auszüge, Essenzen und Konzentrate aus Kaffee	1 337	46 149	0%

10. Die 30 wichtigsten Agrarimportprodukte (Kap. 1-2 und 4-24) Rumäniens aus der EU im Jahre 2012

Quelle: Trade Map, International Trade Centre, www.intracen.org/marketanalysis

Die bilateralen Handelsströme wurden von Rumänien dokumentiert

KN8	Text	1000 CHF (cif)	Total CHF = 100
TOTAL		4 516 329	100%
1005.9000	maize (excl. seed)	158 112	4%
1001.9900	wheat and meslin (excl. seed for sowing, and durum wheat)	110 118	2%
0901.2100	roasted coffee (excl. decaffeinated)	106 481	2%
0203.2955	frozen boneless meat of domestic swine (excl. bellies and cuts thereof)	90 620	2%
1512.1990	sunflower-seed or safflower oil and their fractions, whether or not refined, but not chemically modified (excl. for technical or industrial uses and crude)	86 255	2%
2106.9098	food preparations, n.e.s., containing, by weight, >= 1,5% milkfat, >= 5% sucrose or isoglucose, >= 5% glucose or >= 5% starch	85 130	2%
2402.2090	cigarettes, containing tobacco (excl. containing cloves)	75 556	2%
1701.9910	white sugar, containing in dry state >= 99,5% sucrose (excl. flavoured or coloured)	64 675	1%
0103.9110	domestic swine, weighing < 50 kg (excl. pure-bred for breeding)	56 923	1%
1206.0099	sunflower seeds, whether or not broken (excl. for sowing, whether or not shelled and in grey and white striped shell)	53 799	1%
2106.9092	food preparations, n.e.s., not containing milkfats, sucrose, isoglucose starch or glucose or containing, by weight, < 1,5% milkfat, < 5% sucrose or isoglucose, < 5% glucose or < 5% starch	50 639	1%
2207.1000	undenatured ethyl alcohol, of actual alcoholic strength of >= 80%	49 802	1%
1107.1099	malt (excl. roasted, wheat and flour)	49 636	1%
0203.1955	fresh or chilled boneless meat of domestic swine (excl. bellies and cuts thereof)	48 996	1%
0203.1110	fresh or chilled domestic swine carcasses and half-carcasses	48 475	1%
2103.9090	sauces and preparations therefor, mixed condiments and mixed seasonings (excl. soya sauce, tomato ketchup and other tomato sauces, liquid mango chutney and aromatic bitters of subheading 2103.90.30)	39 869	1%
1003.9000	barley (excl. seed for sowing)	36 984	1%
2202.1000	waters, incl. mineral and aerated, with added sugar, sweetener or flavour, for direct consumption as a beverage	36 676	1%
2309.9096	preparations of a kind used in animal feeding, containing no starch, glucose, glucose syrup, maltodextrine, maltodextrine syrup nor milk products (excl. dog or cat food put up for retail sale, fish or marine mammal solubles, residues from the manufacture of starch from maize referred to in additional note 5 to chapter 23, beet-pulp with added molasses, and premixes)	36 060	1%
1005.1015	simple hybrid maize seed	33 501	1%
2401.2035	partly or wholly stemmed or stripped light air-cured tobacco, otherwise unmanufactured	31 960	1%
1806.3100	chocolate and other preparations containing cocoa, in blocks, slabs or bars of <= 2 kg, filled	31 945	1%
0803.9010	bananas, fresh (excl. plantains)	31 502	1%
2403.9990	manufactured tobacco and tobacco substitutes, and tobacco powder, tobacco extracts and essences (excl. chewing tobacco, snuff, cigars, cheroots, cigarillos and cigarettes, smoking tobacco whether or not containing tobacco substitutes in	30 146	1%
1511.9099	palm oil and its liquid fractions, whether or not refined, but not chemically modified (excl. for industrial uses and crude)	29 624	1%
0406.1020	fresh cheese "unripened or uncurd cheese", incl. whey cheese and curd of a fat content, by weight, of <= 40%	29 593	1%
2309.9051	preparations, incl. premixes, for animal food, containing glucose, glucose syrup, maltodextrine or maltodextrine syrup and containing > 30% of starch and no milk products or < 10% by weight of milk products (excl. dog or cat food put up	29 573	1%
1101.0015	flour of common wheat and spelt	29 247	1%
0103.9219	live domestic swine, weighing >= 50 kg (excl. sows having farrowed at least once and weighing >= 160 kg, and those pure-bred for breeding)	28 757	1%
0207.1460	frozen legs and cuts thereof of fowls of the species gallus domesticus, with bone in	28 733	1%

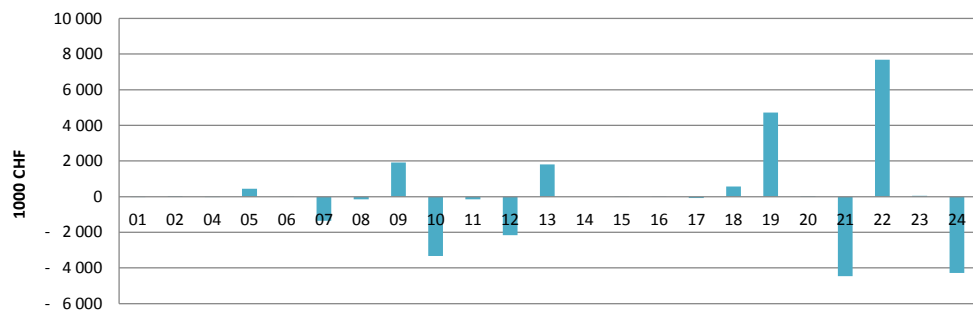
11. Agrarhandelsbilanz der Schweiz mit Rumänien

Quelle: Trade Map, International Trade Centre, www.intracen.org/marketanalysis

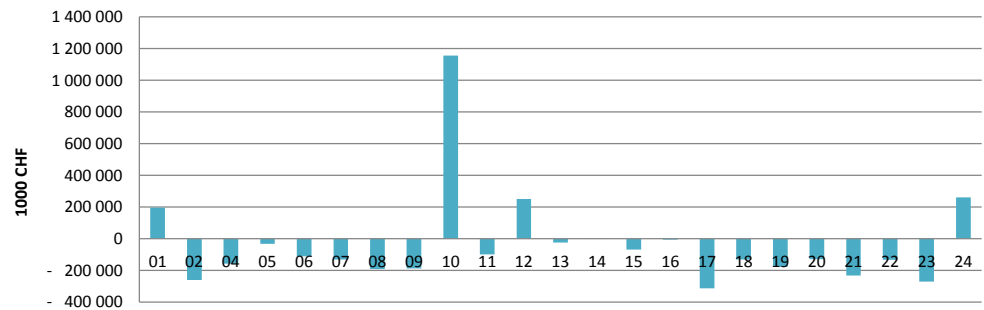
Einheit: 1 000 CHF

Produktcode	Text	Handelsbilanz der Schweiz mit Rumänien			Handelsbilanz Rumäniens			Handelsbilanz der Schweiz		
		2010	2011	2012	2010	2011	2012	2010	2011	2012
TOTAL	Alle Produkte (landwirtschaftliche und nichtlandwirtschaftliche)	447 460	412 935	285 005	- 13 098 101	- 12 076 176	- 11 578 519	20 103 540	23 492 425	26 391 099
	Landwirtschaft (Kapitel 1-2 und 4-24)	16 501	6 359	1 292	- 891 693	- 377 170	- 787 826	- 3 256 494	- 3 136 366	- 2 845 782
01	Lebende Tiere	- 4	- 166	- 1	141 495	173 943	196 964	- 76 836	- 68 209	- 73 003
02	Fleisch und geniessbare Schlachtnieberzeugnisse	- 2	24	36	- 512 066	- 279 431	- 260 472	- 621 136	- 612 231	- 589 419
04	Milch und Molkereierzeugnisse; Vogeleier; natürlicher Honig; geniessba	- 32	15	- 28	- 199 281	- 206 784	- 158 163	130 029	128 192	134 132
05	Andere Waren tierischen Ursprungs, anderweit weder genannt noch int	347	479	449	- 32 409	- 24 946	- 31 578	- 41 982	- 42 232	- 41 373
06	Lebende Pflanzen und Waren des Blumenhandels	1	0	2	- 98 474	- 99 075	- 110 068	- 574 984	- 557 485	- 581 852
07	Gemüse, Pflanzen, Wurzeln und Knollen, zu Ernährungszwecken	- 977	- 938	- 1 362	- 113 333	- 118 511	- 130 299	- 629 440	- 551 247	- 560 859
08	Geniessbare Früchte; Schalen von Zitrusfrüchten oder von Melonen	- 4	- 530	- 143	- 158 477	- 139 848	- 192 628	- 1 008 733	- 943 871	- 978 922
09	Kaffee, Tee, Mate und Gewürze	1 052	1 558	1 910	- 158 762	- 176 788	- 187 110	646 358	700 953	889 517
10	Getreide	- 649	- 671	- 3 332	887 677	898 818	1 156 601	- 246 593	- 358 344	- 284 829
11	Müllereierzeugnisse; Malz; Stärke; Inulin; Kleber von Weizen	5	- 22	- 144	- 71 767	- 103 927	- 97 909	- 79 457	- 74 482	- 76 636
12	Olsaaten und ölhaltige Früchte; verschiedene Samen und Früchte; Pfl	- 1 168	- 1 761	- 2 155	439 851	686 816	251 640	- 235 132	- 232 501	- 213 815
13	Gummi, Harze und andere Pflanzensäfte und Pflanzenauszüge	500	1 274	1 805	- 19 178	- 20 612	- 24 623	39 669	39 440	43 393
14	Flechtstoffe und andere Waren pflanzlichen Ursprungs, anderweit wede	- 2	1	0	- 541	90	551	- 4 465	- 6 752	- 4 141
15	Tierische und pflanzliche Fette und Oele; Erzeugnisse ihrer Spaltung; z	180	89	17	- 71 402	- 884	- 67 680	- 255 359	- 272 079	- 283 406
16	Zubereitungen von Fleisch, Fischen, Krebstieren, Weichtieren oder and	0	0	3	- 11 283	- 1 345	- 6 640	- 345 325	- 336 957	- 338 999
17	Zucker und Zuckerwaren	138	42	- 72	- 227 555	- 282 320	- 313 597	- 82 256	- 97 946	- 102 492
18	Kakao und Zubereitungen aus Kakao	937	856	566	- 129 068	- 127 503	- 130 155	252 603	290 827	291 311
19	Zubereitungen auf der Grundlage von Getreide, Mehl, Stärke oder Milch	5 251	4 665	4 726	- 159 001	- 157 325	- 177 009	- 35 150	- 22 765	- 14 418
20	Zubereitungen von Gemüse, Früchten oder anderen Pflanzenteilen	128	42	27	- 133 788	- 128 178	- 129 908	- 383 905	- 357 588	- 367 832
21	Verschiedene Lebensmittelzubereitungen	1 230	- 6 502	- 4 454	- 241 104	- 205 985	- 231 870	331 858	340 368	328 807
22	Getränke, alkoholhaltige Flüssigkeiten und Essig	9 618	7 384	7 687	- 76 459	- 146 696	- 133 718	- 127 087	- 190 209	- 63 288
23	Rückstände und Abfälle der Lebensmittelindustrie; zubereitete Tierfutte	232	- 20	44	- 263 445	- 214 205	- 270 908	- 236 302	- 232 820	- 237 274
24	Tabak und verarbeitete Tabakersatzstoffe	- 289	209	- 4 286	316 679	297 527	260 752	327 129	321 571	279 613

Handelsbilanz der Schweiz mit Rumänien im Jahr 2012



Handelsbilanz Rumäniens mit der Welt im Jahr 2012



12. Zölle, die von Rumänien auf Importe von Agrarprodukten mit Ursprung in der Schweiz erhoben werden (auf Basis der Daten von 2013)

Quelle: Market Access Map, International Trade Centre, www.intracen.org/marketanalysis

HS02	Text	Anzahl der Tariflinien	Wertzoll (geschätzt)
01	Lebende Tiere	97	20%
02	Fleisch und geniessbare Schlachtnebenerzeugnisse	333	37%
04	Milch und Molkereierzeugnisse; Vogeleier; natürlicher Honig; geniessbare Waren tierischen Ursprungs, anderweit weder genannt noch inbegriffen	203	22%
05	Anderer Waren tierischen Ursprungs, anderweit weder genannt noch inbegriffen	24	0%
06	Lebende Pflanzen und Waren des Blumenhandels	49	1%
07	Gemüse, Pflanzen, Wurzeln und Knollen, zu Ernährungszwecken	238	13%
08	Geniessbare Früchte; Schalen von Zitrusfrüchten oder von Melonen	277	10%
09	Kaffee, Tee, Mate und Gewürze	51	0%
10	Getreide	115	16%
11	Müllereierzeugnisse; Malz; Stärke; Inulin; Kleber von Weizen	73	19%
12	Oelsaaten und ölhaltige Früchte; verschiedene Samen und Früchte; Pflanzen zum Gewerbe- oder Heilgebrauch; Stroh und Futter	91	0%
13	Gummi, Harze und andere Pflanzensäfte und Pflanzenauszüge	26	0%
14	Flechtstoffe und andere Waren pflanzlichen Ursprungs, anderweit weder genannt noch inbegriffen	5	0%
15	Tierische und pflanzliche Fette und Öle; Erzeugnisse ihrer Spaltung; zubereitete Speisefette; Wachse tierischen oder pflanzlichen Ursprungs	155	10%
16	Zubereitungen von Fleisch, Fischen, Krebstieren, Weichtieren oder anderen wirbellosen Wassertieren	207	16%
17	Zucker und Zuckerwaren	52	32%
18	Kakao und Zubereitungen aus Kakao	35	0%
19	Zubereitungen auf der Grundlage von Getreide, Mehl, Stärke oder Milch; Backwaren	63	0%
20	Zubereitungen von Gemüse, Früchten oder anderen Pflanzenteilen	771	17%
21	Verschiedene Lebensmittelzubereitungen	66	0%
22	Getränke, alkoholhaltige Flüssigkeiten und Essig	381	3%
23	Rückstände und Abfälle der Lebensmittelindustrie; zubereitete Tierfutter	74	11%
24	Tabak und verarbeitete Tabakersatzstoffe	41	29%
29	Organische chemische Erzeugnisse	1176	0%
33	Etherische Öle und Resinoide; zubereitete Riech-, Körperpflege- oder Schönheitsmittel	49	0%
35	Eiweissstoffe; Erzeugnisse auf der Grundlage modifizierter Stärken; Klebstoffe; Enzyme	39	2%
38	Verschiedene Erzeugnisse der chemischen Industrie	346	0%
41	Häute, Felle (andere als Pelzfelle) und Leder	73	0%
43	Pelzfelle und künstliches Pelzwerk; Waren daraus	23	0%
50	Seide	45	0%
51	Wolle, feine oder grobe Tierhaare; Garne und Gewebe aus Rosshaar	60	0%
52	Baumwolle	225	0%
53	Anderer pflanzliche Spinnstoffe; Papiergarne und Gewebe aus Papiergarnen	37	0%