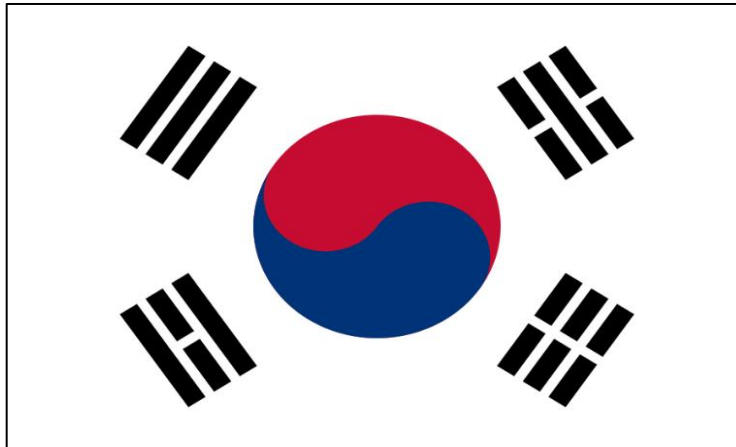




15.08.2016



Korea (Süd)

Agrarstatistik


1. Wirtschaftliche Kennzahlen und Agrarhandel
2. Landwirtschaftliche Kennzahlen
3. Produzentenpreise
4. Handelspartner
5. Importe der Schweiz aus Korea (Süd)
6. Die Top-30 der aus Korea (Süd) in die Schweiz exportierten Produkte
7. Die Top-30 der aus Korea (Süd) in die EU-27 exportierten Produkte
8. Exporte aus der Schweiz mit dem Ziel Korea (Süd)
9. Die Top-30 der Exporte aus der Schweiz mit dem Ziel Korea (Süd)
10. Die Top-30 der aus der EU-27 nach Korea (Süd) exportierten Produkte
11. Handelsbilanz der Schweiz mit Korea (Süd)
12. Durch Kasachstan angewandte Zollsätze für Produkte, die aus der Schweiz importiert werden

1. Wirtschaftliche Kennzahlen und Agrarhandel

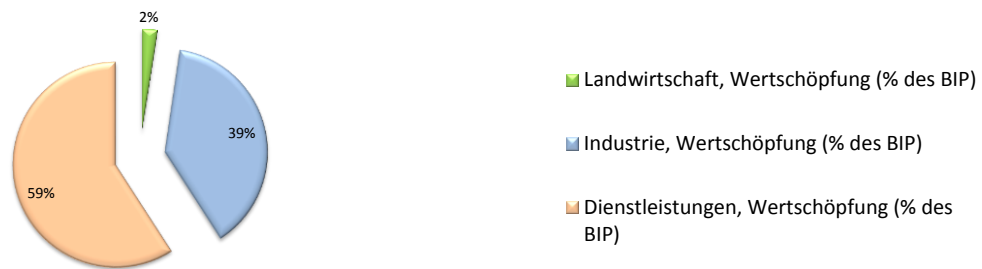
Korea (Süd)

Wirtschaftliche Indikatoren

	2011	2012	2013	Quelle
Allgemeine Indikatoren : folgen Sie dem Link und klicken Sie auf "Auswahl" für das gewünschte Land.	 Home > Resources > Documents and Statistics > Statistics database > Trade profiles">www.wto.org > Home > Resources > Documents and Statistics > Statistics database > Trade profiles			WTO-Sekretariat
Fläche (km²)	100 030	100 150	100 150	Weltbank (World Development Indicators)
Bevölkerung (Mio.)	49.78	50.00	50.22	
BIP (zu laufenden Preisen, in Milliarden US\$)	1 202	1 223	1 304	
BIP pro Kopf (zu laufenden Preisen, in US\$)	24 156	24 454	25 975	
BIP Wachstum (reales in %)	3.7	2.3	3.0	Internationaler Währungsfonds (World Economic Outlook)
Inflation (%)	4.0	2.2	1.3	
Aktuelle Zahlungsbilanz (% des BIP)	1.6	4.2	6.2	
Arbeitslosenquote (%)	3.4	3.2	3.1	
Exporte von Waren und Dienstleistungen (% BIP)	56	56	54	
Importe von Waren und Dienstleistungen (% BIP)	54	54	49	
Außenhandel (% BIP)	90	87	82	Weltbank (World Development Indicators)
Landwirtschaft, Wertschöpfung (% des BIP)	2.5	2.5	2.3	
Industrie, Wertschöpfung (% des BIP)	38.4	38.1	38.6	
Dienstleistungen, Wertschöpfung (% des BIP)	59.1	59.5	59.1	


 Schweiz
2013
41 285
8.04
686
85 318
1.9
-0.2
10.7
3.2
72
60
63
0.7
25.7
73.6

Anteil am Bruttoinlandsprodukt nach Sektoren im Jahr 2013



Agrarhandel (Mio. CHF)

Welt	2013	2014	2015	Quelle
Korea (Süd) importiert aus der Welt	21 402	22 280	22 187	Berechnungen des International Trade Centre (ITC), basierend auf COMTRADE (UN) Statistiken
Korea (Süd) exportiert in die Welt	5 069	5 312	5 570	
Handelsbilanz	- 16 333	- 16 968	- 16 617	

 Schweiz
2015
11 276
9 349
- 1 927

Schweiz

Importe aus Korea (Süd)	1.76	1.81	1.95	Berechnungen des International Trade Centre (ITC), basierend auf COMTRADE (UN) Statistiken
Exporte nach Korea (Süd)	50.05	39.42	31.34	
Handelsbilanz	48.29	37.61	29.39	

Agrarhandel mit der Schweiz (in Mio. CHF, 2015)




2. Landwirtschaftliche Kennzahlen

Korea (Süd)

Quellen: Weltbank sowie Ernährungs- und Landwirtschaftsorganisation der Vereinten Nationen (FAO)



Indikator	2011	2012	2013
Fläche (km ²)	100 030	100 150	100 150
Landfläche unter 5 m ü.M. (% der Fläche)
Waldfläche (% der Fläche)	64	64	..
Waldfläche (km ²)	62 154	62 088	..
Landwirtschaftliche Nutzfläche (% der Fläche)	18	18	..
Landwirtschaftliche Nutzfläche (km ²)	17 560	17 880	..
genutzten Fläche)
Ackerland (% der Fläche)	15	16	..
Ackerland (ha pro Person)	0.03	0.03	..
Ackerland (ha)	1 492 000	1 522 200	..
Permanente Anbauflächen (% der Fläche)	2.2	2.1	..
Fläche (km ²)	97 230	97 350	97 350
Durchschnittliche Niederschläge (mm pro Jahr)	..	1 274	..
Index tierische Produktion (2004-2006 = 100)	106	116	119
Index Ernteerträge (2004-2006 = 100)	94	91	94
Index Lebensmittelproduktion (2004-2006 = 100)	99	101	104
Getreideproduktion (t)	6 243 430	6 135 269	5 818 152
Getreideertrag (kg pro ha)	6 748	6 720	6 489
Dürren, Überschwemmungen, extreme Temperaturen (% der Bevölkerung, Durchschnitt 1990-2009)
Landfläche für Getreideanbau (ha)	925 263	912 969	896 584
Düngerverbrauch (in % der Düngerproduktion)	64	105	..
Düngerverbrauch (kg pro ha Ackerland)	335	481	..
Landwirtschaftliche Maschinen, Traktoren
Landwirtschaftliche Maschinen, Traktoren pro 100 km ² Ackerland
Wachstum der ländlichen Bevölkerung (% pro Jahr)	0.18	-0.13	-0.18
(%)
Beschäftigten)
beschäftigten Frauen)
beschäftigten Männer)
Export von Agrarrohstoffen (% der Warenexporte)	1.18	1.14	1.00
Lebensmittelexporte (% der Warenexporte)	1.1	1.2	1.1
Import von Agrarrohstoffen (% der Warenimporte)	1.76	1.56	1.55
Lebensmittelimporte (% der Warenimporte)	4.8	4.8	4.9
Ländliche Bevölkerung (% der Gesamtbevölkerung)	18	18	18
Ländliche Bevölkerung	8 941 881	8 930 293	8 914 493
Bevölkerung wohlhaft auf Landflächen unter 5 Meter m ü.M. (% der Gesamtbevölkerung)
Anteil de Bevölkerung unter der Armutsgrenze (% der ländlichen Bevölkerung)
Verbesserte Wasserversorgung im ländlichen Raum (% der ländlichen Bevölkerung mit Zugang)	88	88	..
Landwirtschaftliche Wertschöpfung pro Arbeitskraft (mit seit 2005 konstantem US \$)	22 960	24 151	27 097

 Schweiz
2012
41 285
..
32
12 492
39
15 287
..
10
0.05
403 800
0.6
39 516
1 537
106
99
104
922 645
6 272
..
..
147 116
..
209
..
..
0.92
..
3.5
2.9
4.0
0.24
3.77
0.84
5.69
26
2 100 056
..
..
100
27 495

3. Produzentenpreise (*) (US\$ / t)

Korea (Süd)

Quelle: FAO



Produkt	2008	2009	2010	2011	2012
Aprikosen					
Aubergine	585	453	683		
Hafer					
Beeren, anderweitig nicht genannt					
Zuckerrüben					
Weizen					
Rinder, Lebendgewicht	7 530	5 935	7 261		
Zuckerrohr					
Ziegen, Lebendgewicht					
Karotten und Rüben	557	502	584		
Johannisbeeren					
Getreidemischungen					
Kirschen					
Pferd, Lebendgewicht					
Kohl und andere Kreuzblütler					
Blumenkohl und Broccoli					
Quitten					
Raps					
Salat- und Gewürzgerken	1 076	810	908		
Spinat	1 211	909	1 408		
Tabak, unverarbeitet	7 443	6 628	7 573		
Erdbeeren	6 570	5 160	4 016		
Himbeeren					
Sonnenblumenkerne					
Ölsaaten, anderweitig nicht genannt					
Sauerkirschen					
Stachelbeeren					
Bohnen, frisch					
Hopfen					
Palmöl					
Kiwi					
Wolle, roh					
Schafvollmilch, frisch					
Büffelvollmilch, frisch					
Ziegenvollmilch, frisch					
Kuhvollmilch, frisch	661	608	733		
Kopfsalat und Chicorée	3 015	1 717	2 546		
Kaninchen, Lebendgewicht					
Gemüse, frisch, anderweitig nicht genannt					
Lupinen					
Mais	529	479	558		
Mais, frisch					
Natürlicher Honig	16 698	13 641	15 023		
Blaubeeren					
Nüsse, ungeschält					
Hühnereier in der Schale	1 298	1 530	1 849		
Zwiebeln (und Schalotten), frisch	785	775			
Gerste	700	595	635		
Schafe, Lebendgewicht					
Pfirsiche und Nektarinen	2 707	1 893	1 989		
Birnen	1 622	1 039	1 331		
Erbsen, frisch					
Äpfel	1 315	1 480	1 814		
Kartoffeln					
Schweine, Lebendgewicht	2 005	2 170	2 607		
Hühner, Lebendgewicht	1 014	1 235	1 675		
Pflaumen und Schlehen	1 125	1 240	1 567		
Trauben	2 472	1 977	1 840		
Roggen					
Sojabohne	2 239	2 633	2 817		
Tomaten	1 596	1 164	1 322		
Triticale					
Rindfleisch					
Ziegenfleisch					
Pferdefleisch					
Trutenfleisch					
Wildfleisch					
Kaninchenfleisch					
Schweinefleisch					
Geflügelfleisch					
Schafffleisch					

+	Schweiz		
	2010	2011	2012
2 625	3 169	3 000	
275	315	300	
10 216	11 938	11 303	
69	75	64	
450	519	504	
4 200	4 938	4 761	
4 623	5 415	4 659	
682	587	703	
4 586	5 408	5 104	
3 348	3 363	4 088	
2 396	2 799	2 650	
1 203	1 406	1 399	
2 055	2 234	2 122	
1 090	1 020	1 270	
738	960	909	
1 687	1 798	1 784	
587	925	938	
14 959	17 330	16 440	
6 014	6 994	6 624	
10 702	12 648	12 348	
781	1 018	981	
4 586	5 408	5 104	
1 168	1 303	1 254	
8 075	9 427	8 926	
1 923	2 360	2 234	
402	654	786	
581	687	628	
581	687	628	
2 456	2 675	2 766	
7 245	6 578	6 818	
1 764	1 872	1 815	
371	413	388	
321	343	331	
15 963	18 635	18 163	
2 958	3 535	3 347	
4 689	5 507	5 238	
3 613	4 483	4 141	
310	361	335	
3 805	4 827	4 624	
3 846	5 056	4 787	
1 090	1 020	1 270	
689	829	763	
941	1 015	1 077	
461	516	491	
2 467	2 749	2 506	
2 354	2 721	2 582	
1 714	1 464	1 868	
3 201	3 644	3 370	
348	401	385	
2 371	2 426	2 397	
303	343	335	
8 115	9 502	9 155	
8 026	9 400	8 088	
4 454	5 202	4 926	
16 855	20 201	19 720	
3 209	3 575	3 259	
8 325	10 562	10 119	

(*) Hinweis: Im vorliegenden durch die FAO publizierten internationalen Preisvergleich ist zu berücksichtigen, dass die Definitionen und Angaben für ein Produkt (Qualität, Verpackung, Verkäufe, Käufer, etc.) in den berücksichtigten Ländern erheblichen Differenzen unterliegen können. Mehr zum Thema "Producer Prices" unter folgendem Link:

http://faostat3.fao.org/mes/methodology_list/E

Erklärung : [] = offizielle Angaben | F = Schätzung der FAO | Fc = berechneter Wert

4. Die Handelspartner Koreas (Süd) für Agrarerzeugnisse (Kap. 1-2 und 4-24) im Jahr 2015



Quelle: Trade Map, International Trade Centre, www.intracen.org/marketanalysis

Lieferländer			
N.	Partner	1'000 CHF	%
1	Welt	22 187 382	100%
2	USA	5 896 557	27%
3	China	2 402 458	11%
4	Australien	2 270 542	10%
5	Brasilien	1 756 382	8%
6	Thailand	640 928	3%
7	Deutschland	573 609	3%
8	Philippinen	547 200	2%
9	Argentinien	532 948	2%
10	Ukraine	517 992	2%
11	Chile	480 559	2%
12	Vietnam	474 018	2%
13	Indien	442 213	2%
14	Malaysia	420 122	2%
15	Frankreich	413 639	2%
16	Indonesien	409 604	2%
17	Kanada	395 471	2%
18	Neuseeland	390 055	2%
19	Spanien	311 730	1%
20	Ver. Königreich	292 878	1%
21	Japan	259 008	1%
22	Niederlande	249 173	1%
23	Italien	228 343	1%
24	Dänemark	185 266	1%
25	Russische Föd.	173 757	1%
26	Peru	158 183	1%
27	Taiwan	149 202	1%
28	Belgien	120 783	1%
29	Serbien	104 045	0%
30	Kolumbien	98 010	0%
31	Ungarn	89 785	0%
32	Irland	89 064	0%
33	Singapur	88 641	0%
34	Oesterreich	78 099	0%
35	Mexiko	77 010	0%
36	Guatemala	73 853	0%
37	Aethiopien	52 440	0%
38	Myanmar (Birma)	48 320	0%
39	Türkei	46 211	0%
40	Polen	46 121	0%
41	Schweiz	37 231	0%
42	Bulgarien	34 758	0%
43	Südafrika	34 345	0%
44	Tansania	33 435	0%
45	Pakistan	26 334	0%
46	Litauen	23 191	0%
47	Aegypten	22 926	0%
48	Honduras	22 032	0%
49	Finnland	20 781	0%
50	Rumänien	20 592	0%

Empfängerländer			
N.	Partner	1'000 CHF	%
1	Welt	5 570 361	100%
2	Japan	1 235 172	22%
3	China	918 884	16%
4	USA	632 288	11%
5	Hongkong	346 633	6%
6	Emirate, Arab.	319 695	6%
7	Vietnam	319 533	6%
8	Taiwan	241 424	4%
9	Australien	147 547	3%
10	Russische Föd.	122 694	2%
11	Indonesien	121 167	2%
12	Philippinen	120 057	2%
13	Thailand	102 953	2%
14	Singapur	98 569	2%
15	Malaysia	87 261	2%
16	Kambodscha	73 023	1%
17	Kanada	66 340	1%
18	Niederlande	33 871	1%
19	Mongolei	31 996	1%
20	Kasachstan	30 664	1%
21	Griechenland	28 890	1%
22	Ver. Königreich	27 970	1%
23	Neuseeland	27 208	0%
24	Saudi-Arabien	26 819	0%
25	Libyen	25 122	0%
26	Israel	22 901	0%
27	Deutschland	18 336	0%
28	Myanmar (Birma)	18 263	0%
29	Südafrika	16 030	0%
30	Nigeria	15 830	0%
31	Indien	13 368	0%
32	Frankreich	13 338	0%
33	Iran	12 184	0%
34	Polen	10 553	0%
35	Schweden	10 303	0%
36	Afghanistan	9 645	0%
37	Mexiko	9 634	0%
38	Aegypten	9 197	0%
39	USA-Ozeanien	9 183	0%
40	Irak	8 172	0%
41	Chile	7 619	0%
42	Italien	7 344	0%
43	Bolivien	7 339	0%
44	Brasilien	7 332	0%
45	Pakistan	7 064	0%
46	Kirghisische R.	6 939	0%
47	Spanien	6 522	0%
48	Guatemala	5 964	0%
49	Norwegen	5 894	0%
50	Türkei	5 869	0%

Handelsbilanz		
N.	Partner	1'000 CHF
1	Welt	- 16 617 020
2	Japan	976 163
3	Hongkong	327 360
4	Emirate, Arab.	313 991
5	Taiwan	92 223
6	Kambodscha	67 983
7	Mongolei	31 176
8	Saudi-Arabien	26 693
9	Libyen	25 122
10	Kasachstan	24 362
11	Griechenland	19 653
12	Nigeria	11 210
13	Singapur	9 929
14	Iran	9 759
15	Afghanistan	9 645
16	Irak	8 143
17	USA-Ozeanien	7 420
18	Kirghisische R.	6 063
19	Israel	5 988
20	Kuwait	5 561
21	Bolivien	5 293
22	Bangladesch	3 976
23	Portugal	3 427
24	Marianen, Nörd.	3 314
25	Libanon	1 989
26	Slowenien	1 886
27	Jordanien	1 785
28	Katar	1 772
29	Timor-Leste	1 729
30	Macau	1 612
31	Venezuela	1 519
32	Dominiq. Rep.	1 451
33	Suriname	1 206
34	Turkmenistan	1 205
35	Brunei	1 082
36	Bahrain	1 048
37	Armenien	1 026
38	Algerien	979
39	Mauritius	943
40	Oman	875
41	Trinidad	832
42	Georgien	819
43	#N/A	751
44	Guinea	721
45	Nepal	668
46	Syrien	592
47	Samoa	572
48	Aserbaidshan	535
49	Tadschikistan	487
50	Kiribati	440

Hinweis : Die Spiegel-Daten, die auf Daten von den Partnerländern basieren, können sich von den Schweizer Daten unterscheiden. Die Gründe hierfür sind vielfältig. Zum Beispiel sind die Transportkosten und Versicherungen im deklarierten Einfuhrwert (cif: cost insurance freight) enthalten, aber im Wert der deklarierten Ausfuhr (fob: free on board) ausgeschlossen.

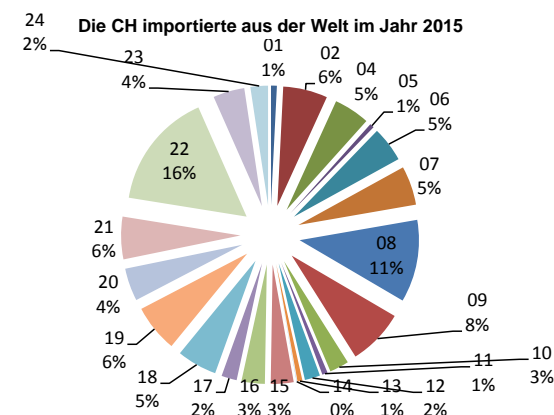
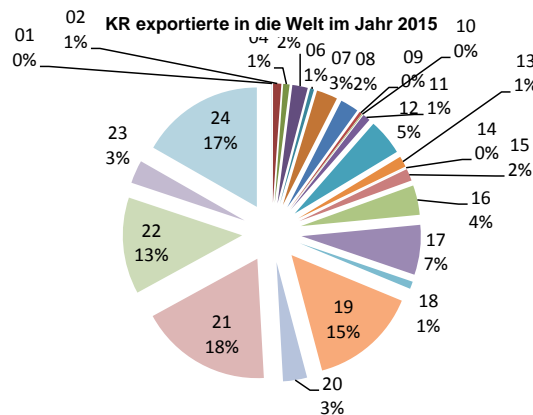
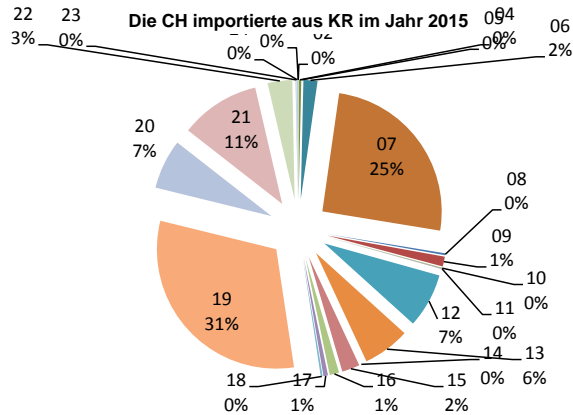
5. Agrarimporte aus Korea (Süd) und der Welt in die Schweiz



Quelle: Trade Map, International Trade Centre, www.intracen.org/marketanalysis

Einheit: 1 000 CHF

Produktcode	Text	Die Schweiz importiert aus Korea (Süd)			Korea (Süd) exportiert in die Welt			Die Schweiz importiert aus der Welt		
		2013	2014	2015	2013	2014	2015	2013	2014	2015
TOTAL	Alle Produkte (landwirtschaftliche und nichtlandwirtschaftliche)	657 032	630 658	647 962	518 398 370	523 693 232	506 527 056	297 402 639	251 352 740	243 363 811
TOTAL	Landwirtschaft (Kapitel 1-2 und 4-24)	1 761	1 810	1 951	5 069 191	5 311 718	5 570 361	11 491 204	11 510 840	11 072 143
01	Lebende Tiere	0	0	0	1 517	1 663	1 086	93 711	90 975	87 516
02	Fleisch und geniessbare Schlachtnebenzeugnisse	0	0	0	42 148	43 474	61 846	708 553	712 752	666 207
04	Milch und Molkereierzeugnisse; Vogeleier; natürlicher Honig; geniessbar	58	0	7	40 522	48 748	47 864	592 301	594 838	536 381
05	Andere Waren tierischen Ursprungs, anderweit weder genannt noch inbegriffen	0	0	0	254 973	194 921	116 682	81 397	74 981	64 305
06	Lebende Pflanzen und Waren des Blumenhandels	42	0	37	57 936	39 277	29 879	595 306	578 288	526 734
07	Gemüse, Pflanzen, Wurzeln und Knollen, zu Ernährungszwecken	438	525	494	150 130	153 767	159 119	646 354	600 792	584 605
08	Geniessbare Früchte; Schalen von Zitrusfrüchten oder von Melonen	4	3	5	137 651	138 879	138 633	1 136 881	1 139 983	1 236 662
09	Kaffee, Tee, Mate und Gewürze	25	45	26	25 427	19 341	21 398	745 250	747 477	840 628
10	Getreide	3	2	2	3 520	3 944	4 711	326 444	324 762	290 478
11	Müllereierzeugnisse; Malz; Stärke; Inulin; Kleber von Weizen	3	2	1	54 837	56 053	57 140	89 811	87 927	81 501
12	Oelsaaten und ölhaltige Früchte; verschiedene Samen und Früchte; Pflanzenteile	280	135	144	270 454	268 551	272 802	244 302	243 778	230 541
13	Gummi, Harze und andere Pflanzensäfte und Pflanzenauszüge	169	146	124	75 640	76 443	82 102	72 443	73 576	73 834
14	Flechtstoffe und andere Waren pflanzlichen Ursprungs, anderweit weder genannt noch inbegriffen	0	0	0	146	174	381	5 957	5 826	3 453
15	Tierische und pflanzliche Fette und Öle; Erzeugnisse ihrer Spaltung; zubereitete tierische oder pflanzliche Fette und Öle	65	23	47	80 067	67 395	90 951	369 243	356 861	342 175
16	Zubereitungen von Fleisch, Fischen, Krebstieren, Weichtieren oder anderen Tieren	50	52	25	213 896	214 037	223 435	376 005	376 262	349 082
17	Zucker und Zuckerwaren	4	9	12	392 011	400 495	375 960	301 755	287 884	230 565
18	Kakao und Zubereitungen aus Kakao	6	36	5	47 380	50 356	55 804	487 705	589 963	600 587
19	Zubereitungen auf der Grundlage von Getreide, Mehl, Stärke oder Milch	353	514	609	705 006	770 164	815 099	757 233	775 419	711 937
20	Zubereitungen von Gemüse, Früchten oder anderen Pflanzenteilen	76	72	131	172 319	178 459	181 767	501 263	505 306	491 295
21	Verschiedene Lebensmittelzubereitungen	112	157	211	940 308	969 889	997 298	716 509	694 475	636 334
22	Getränke, alkoholhaltige Flüssigkeiten und Essig	67	88	65	655 077	703 609	729 120	1 877 616	1 847 626	1 753 808
23	Rückstände und Abfälle der Lebensmittelindustrie; zubereitete Tierfutter	0	0	2	176 374	217 495	174 715	500 054	503 338	470 968
24	Tabak und verarbeitete Tabakersatzstoffe	6	1	4	571 852	694 584	932 569	265 111	297 751	262 547



6. Die Top 30 der Agrarimporte (WTO-Definition) aus Korea (Süd) in die Schweiz, Importwert 2015

Quelle: Swiss-Impex



KN8	Text	Kg	CHF (cif)	Total CHF = 100
TOTAL		331 023	1 964 712	100%
0709.5900	Pilze und Trüffeln, geniessbar, frisch oder gekühlt (ausg. Pilze der Gattung Agaricus)	64 470	459 911	23%
1902.3000	Teigwaren, gekocht oder in anderer Weise zubereitet (ausg. gefüllte Teigwaren)	84 492	377 484	19%
1302.1900	Pflanzensäfte und Pflanzenauszüge (ausg. solche von Süssholzwurzeln, Hopfen, Pyrethrum oder rotenhaltigen Wurzeln sowie Opium)	1 487	122 875	6%
1212.2100	Algen, frisch, gekühlt, gefroren oder getrocknet, auch gemahlen, zur menschlichen Ernährung	3 234	88 322	4%
1902.2000	Teigwaren, mit Fleisch oder anderen Stoffen gefüllt, auch gekocht oder in anderer Weise zubereitet	26 340	79 394	4%
2008.9999	Geniessbare Pflanzenteile, zubereitet oder haltbar gemacht, auch mit Zusatz von Zucker, anderen Süssmitteln oder Alkohol, a.n.g.	2 738	73 714	4%
2106.9099	Lebensmittelzubereitungen, kein Fett enthaltend, a.n.g.	3 597	66 485	3%
2103.9000	Zubereitungen zum Herstellen von Würzsaucen und zubereitete Würzsaucen sowie zusammengesetzte Würzmittel (ausg. Sojasauce, Tomaten-Ketchup und andere Tomatensaucen, Senf und Senfmehl)	14 298	56 089	3%
1905.4029	Geröstetes Brot und ähnliche geröstete Waren, mit Zusatz von Zucker oder anderen Süssmitteln (ausg. Zwieback)	13 173	48 898	2%
1902.1990	Teigwaren, weder gekocht oder gefüllt noch in anderer Weise zubereitet, keine Eier enthaltend (ausg. solche ausschliesslich aus Hartweizen)	10 803	48 018	2%
1211.9000	Pflanzen, Pflanzenteile, Samen und Früchte der hauptsächlich zur Herstellung von Riechmitteln oder zu Zwecken der Medizin, Insektenvertilgung, Schädlingsbekämpfung oder dergleichen verwendeten Arten, frisch oder getrocknet, auch in Stücken, als Pulver oder sonst zerkleinert, a.n.g.	8 196	44 621	2%
0602.9099	Pflanzen, lebend, einschl. ihre lebenden Wurzeln, a.n.g.	2 815	35 621	2%
1518.0097	Tierische oder pflanzliche Fette und Oele und ihre Fraktionen, gekocht, oxidiert, dehydratisiert, geschwefelt, geblasen, durch Hitze im Vakuum oder in inertem Gas polymerisiert oder anders chemisch modifiziert sowie ungeniessbare Mischungen oder Zubereitungen von tierischen oder pflanzlichen Fetten oder Oelen oder von Fraktionen verschiedener Fette oder Oele, a.n.g.	540	35 410	2%
3301.2930	Anis-, Bay-, Campher-, Cananga-, Carvi-, Fichtennadel-, Geranium-, Guajakholz-, Gurjunbalsam-, Kabriuvaholz-, Lavandel- und Lavandin-, Lemongrass-, Litsea Cubeba-, Nelken-, Palmarosa-, Petitgrain-, Patchouli-, Rauten-, Rosenholz-(einschl. mex. Linaloeöl), Rosmarin-, Sassafras-, Shiu-[Ho-], Spick-, Sternanis-, Thymian-, Vetiver-, Wacholder-, Wermut-, Zedernholz-, Zimt- und Zitronellaöle	886	33 207	2%
2202.9090	Getränke, nichtalkoholhaltig (ausg. Wasser, Frucht- und Gemüsesäfte sowie Milch)	20 790	28 019	1%
2005.9941	Gemüse, ohne Essig oder Essigsäure zubereitet oder haltbar gemacht, ungefroren, in Behältnissen von =< 5 kg (ausg. homogenisierte Gemüse, Tomaten, Pilze, Trüffeln, Kartoffeln, Sauerkraut, Erbsen [Pisum sativum], Bohnen [Vigna spp., Phaseolus spp.], Spargel, Oliven, Zuckermais [Zea mays var. saccharata], Bambussprossen, Gemüse-mischungen sowie Produkte mit Zucker haltbar gemacht)	4 532	27 500	1%
2102.1099	Hefen, lebend (ausg. Backhefe [Presshefe] und Hefen zu Futterzwecken)	10	21 322	1%
2106.9095	Lebensmittelzubereitungen, a.n.g., kein Fett enthaltend, Zucker enthaltend, mit einem Zuckergehalt von =< 50 %	756	18 742	1%
2103.1000	Sojasauce	9 323	15 521	1%
1901.9094	Lebensmittelzubereitungen aus Getreidemehl, -grütze, -griess, -stärke oder Malzextrakt, gemäss den Grundkriterien der Position 1901, kein Fett enthaltend, a.n.g.	4 375	15 102	1%
0709.5100	Pilze der Gattung Agaricus, frisch oder gekühlt	2 043	13 483	1%
1905.9085	Back- und Konditoreiwaren, auch kakaohaltig, mit Zusatz von Zucker oder anderen Süssmitteln, anderes Fett als Milchfett enthaltend, a.n.g.	1 287	10 042	1%
2203.0031	Bier aus Malz, In Glasflaschen von =< 2 l	5 773	8 930	0%
2005.9969	Mischungen von Gemüsen, ohne Essig oder Essigsäure zubereitet oder haltbar gemacht, ungefroren, in Behältnissen von =< 5 kg, keine Kartoffeln enthaltend (ausg. homogenisierte Gemüse sowie Produkte mit Zucker haltbar gemacht)	1 186	8 169	0%
2206.0090	Met und andere gegorene Getränke; Mischungen gegorener Getränke sowie Mischungen gegorener Getränke und nichtalkoholischer Getränke, a.n.g.	3 371	7 217	0%
0709.9999	Gemüse, frisch oder gekühlt, a.n.g.	1 340	6 956	0%
1704.9042	Geformte Zuckerwaren, ohne Kakaogehalt, ohne Milch- und Pflanzenfett, mit einem Saccharosegehalt von > 50 %, jedoch =< 70 % (ausg. Kaugummi, weisse Schokolade, Zuckerwaren mit Früchten und Zuckerwaren aus Süssholzsafte)	639	6 900	0%
0402.1000	Milch und Rahm, in Pulverform, granuliert oder in anderer fester Form, mit einem Milchfettgehalt von =< 1,5 %	156	6 800	0%
0904.2200	Früchte der Gattungen Capsicum oder Pimenta, zerrieben oder in Pulverform	1 050	6 697	0%
2202.1000	Wasser, einschl. Mineralwasser und kohensäurehaltiges Wasser, mit Zusatz von Zucker, anderen Süssmitteln oder Aromastoffen	3 304	6 270	0%

7. Die 30 wichtigsten Agrarexportprodukte (Kap. 1-2 und 4-24) Koreas (Süd) in die EU-28 im Jahre 2015

Quelle: Trade Map, International Trade Centre, www.intracen.org/marketanalysis
Die bilateralen Handelsströme wurden von Korea (Süd) dokumentiert



HS6	Text	1000 CHF (cif)	Total CHF = 100
TOTAL		182 682	100%
2101.11	Auszüge, Essenzen und Konzentrate aus Kaffee	31 524	17%
2202.90	Getränke, nichtalkoholhaltig (ausg. Wasser, Frucht- und Gemüsesäfte der Position 2009 sowie Milch)	27 427	15%
1902.30	Teigwaren, gekocht oder in anderer Weise zubereitet (ausg. gefüllte Teigwaren)	23 563	13%
2106.90	Nahrungsmittelzubereitungen, a.n.g.	16 267	9%
0709.59	Pilze, genießbar, frisch oder gekühlt (ausg. Pilze der Gattung Agaricus)	7 237	4%
1604.20	Fische, zubereitet oder haltbar gemacht (ausg. Fische, ganz oder in Stücken)	7 049	4%
1302.39	Schleime und Verdickungsmittel von Pflanzen, auch modifiziert (ausg. solche aus Johannisbrot, Johannisbrotkernen oder Guarsamen sowie Agar-Agar) (Ausfuhr getarnt vom 1.1.1988 bis 31.12.2010)	6 691	4%
2103.90	Zubereitungen zum Herstellen von Würzsaucen und zubereitete Würzsaucen sowie zusammengesetzte Würzmittel (ausg. Sojasauce, Tomaten-Ketchup und andere Tomatensaucen, Senf und Senfmehl)	5 624	3%
1905.90	Backwaren, auch kakaohaltig, Hostien, leere Oblatenkapseln der für Arzneiwaren verwendeten Art, Siegeloblaten, getrocknete Teigblätter aus Mehl oder Stärke und ähnliche Waren (ausg. Knäckebrötchen, Lebkuchen, Biskuits mit Zusatz von Süsstoffen, Waffeln mit einem Wassergehalt von \leq 10 %, Zwieback, geröstetes Brot und ähnliche geröstete Waren)	5 531	3%
2005.99	Gemüse und Mischungen von Gemüse, ohne Essig oder Essigsäure zubereitet oder haltbar gemacht, ungefroren (ausg. homogenisierte Gemüse der Position 2005.10, Tomaten, Pilze, Kartoffeln, Erbsen [Pisum sativum], Bohnen [Vigna spp., Phaseolus spp.], Spargeln, Oliven und Zuckermais [Zea mays var. Saccharata], Bambussprossen sowie Produkte mit Zucker haltbar gemacht)	4 521	2%
1702.90	Zucker, einschl. Invertzucker, und andere Zucker und Zuckersirupe mit einem Gehalt an Fructose, bezogen auf die Trockensubstanz, von 50 %, a.n.g.	4 104	2%
1605.10	Krabben, zubereitet oder haltbar gemacht	3 898	2%
1902.19	Teigwaren, weder gekocht oder gefüllt noch in anderer Weise zubereitet, keine Eier enthaltend	3 283	2%
1902.20	Teigwaren, mit Fleisch oder anderen Stoffen gefüllt, auch gekocht oder in anderer Weise zubereitet	2 900	2%
1209.91	Samen von Gemüse, zur Aussaat	2 654	1%
1901.90	Malzextrakt, Nahrungsmittelzubereitungen aus Mehl, Grütze, Griess, Stärke oder Malzextrakt, ohne Kakao oder mit einem Gehalt an Kakao von $<$ 40 % sowie Nahrungsmittelzubereitungen aus Waren der Position 0401 bis 0404, ohne Kakao oder mit einem Gehalt an Kakao von $<$ 5 %, a.n.g. (ausg. solche zur Ernährung von Kindern, in Einzelverkaufsaufmachung sowie Mischungen und Teig der Pos. 1901.20)	2 369	1%
1212.21	Algen, frisch, gekühlt, gefroren oder getrocknet, auch gemahlen, zur menschlichen Ernährung	1 805	1%
1302.19	Pflanzensäfte und Pflanzenauszüge (ausg. solche von Süssholzwurzeln, Hopfen, Pyrethrum oder rotenonhaltigen Wurzeln sowie Opium)	1 644	1%
1604.32	Kaviarersatz, aus Fischeiern gewonnen	1 396	1%
2103.10	Sojasauce	1 295	1%
0602.90	Pflanzen, lebend, einschl. ihre Wurzeln, und Pilzmyzel (ausg. Bulben, Zwiebeln, Knollen, Wurzelknollen und Wurzelstöcke, Zichorienpflanzen und -wurzeln, Stecklinge, unbewurzelt, und Pfropfreiser, Obst- und Nussgehölze, Rhododendren und Azaleen sowie Rosen); Pilzmyzel	1 196	1%
2403.91	Tabak aus homogenisierten oder rekonstituierten fein zerkleinerten Tabakblättern, Tabakabfällen oder Tabakstaub	1 072	1%
2008.99	Früchte und andere genießbare Pflanzenteile, zubereitet oder haltbar gemacht, auch mit Zusatz von Zucker, anderen Süßmitteln oder Alkohol, a.n.g.	985	1%
1901.20	Mischungen und Teig aus Mehl, Grütze, Griess, Stärke oder Malzextrakt, ohne Kakao oder mit einem Gehalt an Kakao von $<$ 40 % sowie Mischungen und Teig aus Waren der Positionen 0401 bis 0404, ohne Kakao oder mit einem Gehalt an Kakao von $<$ 5 %, a.n.g., zum Herstellen von Backwaren der Position 1905	853	0%
0902.20	Tee, grün [unfermentiert], in unmittelbaren Umschließungen mit einem Inhalt von $>$ 3 kg	811	0%
2309.90	Zubereitungen von der zur Tierfütterung verwendeten Art (ausg. Hunde- und Katzenfutter, in Aufmachungen für den Einzelverkauf)	737	0%
2208.90	Ethylalkohol mit einem Alkoholgehalt von $<$ 80 % Vol, nicht denaturiert, Branntwein und andere Spirituosen (ausg. Branntwein aus Traubenwein oder -trester, Whisky, Rum, Taffia, Gin, Genever, Wodka und Liköre)	736	0%
1518.00	Fette und Öle tierischen oder pflanzlichen Ursprungs sowie deren Fraktionen, gekocht, oxidiert, dehydratisiert, geschwefelt, geblasen, durch Hitze im Vakuum oder in inertem Gas polymerisiert oder anders chemisch modifiziert; ungenießbare Mischungen und Zubereitungen von tierischen oder pflanzlichen Fetten und Ölen sowie von ungenießbaren Fraktionen verschiedener Fette und Öle, a.n.g.	672	0%
1605.56	Venusmuscheln, Herzmuscheln und Archenmuscheln, zubereitet oder haltbar gemacht	662	0%
1704.10	Kaugummi, auch mit Zucker überzogen	633	0%

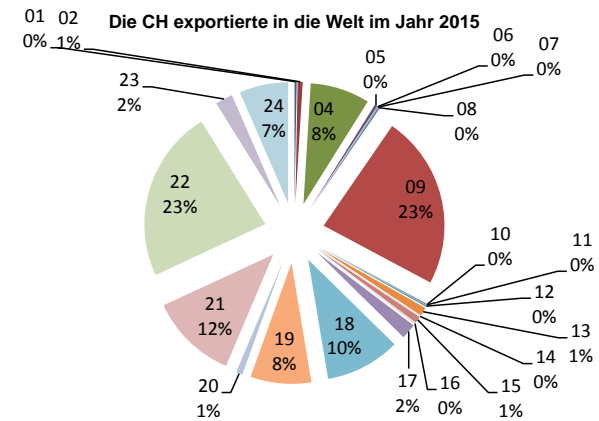
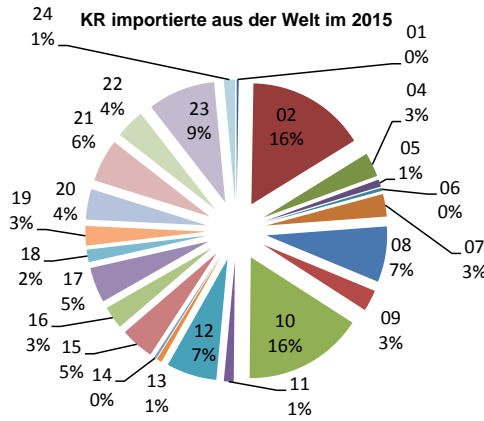
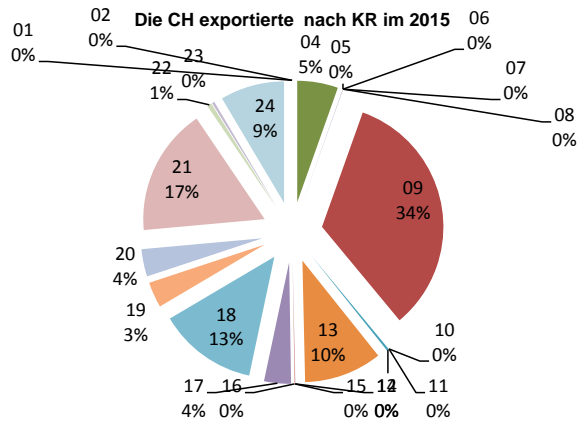
8. Schweizer Agrarexporte nach Korea (Süd) und in die Welt



Quelle: Trade Map, International Trade Centre, www.intracen.org/marketanalysis

Einheit: 1 000 CHF

Produktcode	Text	Die Schweiz exportiert nach Korea (Süd)			Korea (Süd) importiert aus der Welt			Die Schweiz exportiert in die Welt		
		2013	2014	2015	2013	2014	2015	2013	2014	2015
TOTAL	Alle Produkte (landwirtschaftliche und nichtlandwirtschaftliche)	2 883 499	2 962 956	2 890 730	477 597 076	480 270 019	419 667 725	331 542 766	284 334 612	280 670 004
TOTAL	Landwirtschaft (Kapitel 1-2 und 4-24)	50 053	39 422	31 336	21 401 889	22 280 038	22 187 380	8 603 998	8 789 617	8 552 822
01	Lebende Tiere	148	0	0	53 574	65 577	60 871	34 963	22 212	24 787
02	Fleisch und geniessbare Schlachtnieberzeugnisse	0	0	0	2 492 357	3 082 603	3 531 040	64 603	65 689	57 514
04	Milch und Molkereierzeugnisse; Vogeleier; natürlicher Honig; geniessbare	2 773	2 169	1 701	668 047	780 110	717 120	665 704	737 413	680 681
05	Andere Waren tierischen Ursprungs, anderweit weder genannt noch inb	0	10	8	355 116	335 318	213 043	34 235	39 145	30 037
06	Lebende Pflanzen und Waren des Blumenhandels	0	0	0	65 164	77 942	93 672	4 915	5 510	4 768
07	Gemüse, Pflanzen, Wurzeln und Knollen, zu Ernährungszwecken	8	0	0	669 861	630 634	666 780	5 415	6 061	5 697
08	Geniessbare Früchte; Schalen von Zitrusfrüchten oder von Melonen	0	0	0	1 293 650	1 498 158	1 651 615	14 901	14 973	16 954
09	Kaffee, Tee, Mate und Gewürze	18 030	9 789	10 504	456 352	567 498	630 161	2 074 764	2 054 409	1 983 570
10	Getreide	0	0	0	4 476 294	3 841 879	3 563 692	2 795	5 711	5 289
11	Müllereierzeugnisse; Malz; Stärke; Inulin; Kleber von Weizen	0	0	0	235 872	271 360	290 609	10 038	9 462	9 418
12	Olsaaten und ölhaltige Früchte; verschiedene Samen und Früchte; Pfla	8	9	93	1 627 028	1 702 418	1 493 391	14 230	16 691	17 451
13	Gummi, Harze und andere Pflanzensäfte und Pflanzenauszüge	9 350	6 064	3 252	156 727	151 999	152 028	109 653	111 243	98 965
14	Flechtstoffe und andere Waren pflanzlichen Ursprungs, anderweit weder	0	0	2	40 637	47 580	72 392	259	156	131
15	Tierische und pflanzliche Fette und Öle; Erzeugnisse ihrer Spaltung; z	99	64	30	1 042 725	1 126 461	998 971	87 696	75 151	76 488
16	Zubereitungen von Fleisch, Fischen, Krebstieren, Weichtieren oder and	0	1	0	540 315	633 078	677 605	7 842	7 356	6 705
17	Zucker und Zuckerwaren	1 334	1 599	1 121	1 200 399	1 139 146	1 046 161	147 512	155 382	175 042
18	Kakao und Zubereitungen aus Kakao	4 576	4 898	4 130	328 474	364 905	370 670	813 559	847 263	857 358
19	Zubereitungen auf der Grundlage von Getreide, Mehl, Stärke oder Milch	721	937	1 070	492 389	559 865	578 716	749 864	743 443	696 100
20	Zubereitungen von Gemüse, Früchten oder anderen Pflanzenteilen	929	750	1 142	818 931	839 639	908 023	106 975	97 063	74 720
21	Verschiedene Lebensmittelzubereitungen	9 405	5 446	5 313	1 088 014	1 183 655	1 264 532	1 077 619	1 056 710	1 003 086
22	Getränke, alkoholhaltige Flüssigkeiten und Essig	379	211	190	748 779	813 833	874 035	1 839 388	1 881 540	1 969 920
23	Rückstände und Abfälle der Lebensmittelindustrie; zubereitete Tierfutter	130	175	104	2 185 314	2 211 900	2 002 683	189 682	218 804	199 626
24	Tabak und verarbeitete Tabakersatzstoffe	2 163	7 300	2 676	365 870	354 480	329 570	547 386	618 230	558 515



9. Die Top 30 der Schweizer Agrarexporte (WTO-Definition) nach Korea (Süd), Exportwert 2015

Quelle: Swiss-Impex



KN8	Text	Kg	CHF (cif)	Total CHF = 100
TOTAL		2 439 692	35 534 874	100%
0901.2100	Kaffee, geröstet, unentkoffeiniert	441 920	9 069 447	26%
1302.1900	Pflanzensäfte und Pflanzenauszüge (ausg. solche von Süssholzwurzeln, Hopfen, Pyrethrum oder rotenonhaltigen Wurzeln sowie Opium)	24 209	3 176 884	9%
2402.2020	Zigaretten, Tabak enthaltend, im Stückgewicht von =< 1,35 g	140 447	2 660 022	7%
3504.0000	Peptone und ihre Derivate; andere Eiweissstoffe und ihre Derivate, a.n.g.; Hautpulver, auch chromiert	289 009	2 135 931	6%
3302.1000	Mischungen von Riechstoffen und Mischungen, einschl. alkoholische Lösungen, auf der Grundlage eines oder mehrerer dieser Stoffe, von der als Rohstoffe für die Lebensmittel- oder Getränkeindustrie verwendeten Art	69 108	2 094 049	6%
2101.2019	Auszüge, Essenzen und Konzentrate aus Tee oder Mate und Zubereitungen auf der Grundlage dieser Auszüge, Essenzen oder Konzentrate, a.n.g.	19 187	2 037 504	6%
2106.9040	Kaugummi, Bonbons, Tabletten, Pastillen und dergleichen, ohne Zucker	91 467	1 939 969	5%
0901.2200	Kaffee, geröstet, entkoffeiniert	64 417	1 370 068	4%
1806.9049	Schokolade und andere kakaohaltige Lebensmittelzubereitungen, in Behältnissen oder unmittelbaren Umschliessungen mit einem Inhalt von =< 2 kg, Milchbestandteile und kein anderes Fett als Milchlaktose enthaltend (ausg. solche in Form von Tafeln, Stangen oder Riegeln sowie Kakaopulver)	120 794	1 122 747	3%
1806.3211	Milchschokolade in Form von Tafeln, Stangen oder Riegeln, mit einem Gewicht von =< 2 kg, ungefüllt, mit einem Milchlaktosegehalt von > 6 %	183 184	960 576	3%
0406.9099	Hartkäse, a.n.g.	59 815	924 894	3%
1806.9051	Schokolade und andere kakaohaltige Lebensmittelzubereitungen, in Behältnissen oder unmittelbaren Umschliessungen mit einem Inhalt von =< 2 kg, keine Milchbestandteile enthaltend, mit einem Fettgehalt von > 15 % (ausg. solche in Form von Tafeln, Stangen oder Riegeln sowie Kakaopulver)	64 646	596 105	2%
1806.9031	Schokolade und andere kakaohaltige Lebensmittelzubereitungen, in Behältnissen oder unmittelbaren Umschliessungen mit einem Inhalt von =< 2 kg, Milchbestandteile und anderes Fett als Milchlaktose enthaltend, mit oder ohne Milchlaktose, mit einem Fettgehalt von > 15 % (ausg. solche in Form von Tafeln, Stangen oder Riegeln sowie Kakaopulver)	48 689	574 259	2%
2002.9010	Tomaten, ohne Essig oder Essigsäure zubereitet oder haltbar gemacht (ausg. Tomaten, ganz oder in Stücken), in Behältnissen von > 5 kg	81 525	528 282	1%
1704.9010	Weisse Schokolade	84 122	527 160	1%
1704.9042	Geformte Zuckerwaren, ohne Kakaogehalt, ohne Milch- und Pflanzenfett, mit einem Saccharosegehalt von > 50 %, jedoch =< 70 % (ausg. Kaugummi, weisse Schokolade, Zuckerwaren mit Früchten und Zuckerwaren aus Süssholzsafte)	50 407	511 306	1%
1806.3290	Schokolade und andere kakaohaltige Lebensmittelzubereitungen, in Form von Tafeln, Stangen oder Riegeln, mit einem Gewicht von =< 2 kg, ungefüllt (ausg. Milchschokolade)	52 367	414 120	1%
2007.9929	Konfitüren, Fruchtgelees, Marmeladen, Fruchtmoste und Fruchtpasten, durch Kochen hergestellt, ohne Zusatz von Zucker oder anderen Süssmitteln (ausg. solche von Zitrusfrüchten oder tropischen Früchten sowie homogenisierte Zubereitungen der Position 2007.1000)	73 468	314 018	1%
0406.1090	Frischkäse (nichtgereifter Käse), einschl. Molkenkäse und Quark (ausg. Mascarpone, Ricotta Romana und Mozzarella)	53 030	311 162	1%
2106.9095	Lebensmittelzubereitungen, a.n.g., kein Fett enthaltend, Zucker enthaltend, mit einem Zuckergehalt von =< 50 %	32 760	304 884	1%
2101.1100	Auszüge, Essenzen und Konzentrate aus Kaffee	12 409	279 571	1%
1905.9083	Back- und Konditoreiwaren, auch kakaohaltig, mit Zusatz von Zucker oder anderen Süssmitteln, Milchlaktose enthaltend, a.n.g.	6 864	276 525	1%
1905.3220	Waffeln, auch kakaohaltig, mit Zusatz von Zucker oder anderen Süsstoffen (ausg. Waffeln mit einem Wassergehalt von > 10 %)	21 701	264 969	1%
0406.1020	Mozzarella	35 492	218 951	1%
1806.3212	Milchschokolade in Form von Tafeln, Stangen oder Riegeln, mit einem Gewicht von =< 2 kg, ungefüllt, mit einem Milchlaktosegehalt von > 3 %, jedoch =< 6 %	11 578	184 871	1%
2106.9099	Lebensmittelzubereitungen, kein Fett enthaltend, a.n.g.	13 776	152 798	0%
2106.9064	Lebensmittelzubereitungen, a.n.g., Milchlaktose enthaltend, mit einem Milchlaktosegehalt von > 20 %, jedoch =< 35 %, ohne oder =< 5 % anderes Fett enthaltend	7 075	150 487	0%
2008.9991	Äpfel, zubereitet oder haltbar gemacht, auch mit Zusatz von Zucker, anderen Süssmitteln oder Alkohol, a.n.g.	12 875	144 690	0%
1904.1010	Lebensmittelzubereitungen nach Art der "Müesli", durch Aufblähen oder Rösten von Getreide	23 414	140 720	0%
1904.1090	Lebensmittel, durch Aufblähen oder Rösten von Getreide hergestellt [z.B. Corn Flakes] (ausg. Zubereitungen nach Art der "Müesli")	20 575	102 516	0%

10. Die 30 wichtigsten Agrarimportprodukte (Kap. 1-2 und 4-24) Koreas (Süd) aus der EU-28 im Jahre 2015

Quelle: Trade Map, International Trade Centre, www.intracen.org/marketanalysis
Die bilateralen Handelsströme wurden von Korea (Süd) dokumentiert



HS6	Text	1000 CHF (cif)	Total CHF = 100
TOTAL		2 823 368	100%
0203.29	Fleisch von Schweinen, gefroren (ausg. ganze oder halbe Tierkörper sowie Schinken oder Schultern und Teile davon, mit Knochen)	645 157	23%
2208.30	Whisky	175 056	6%
1001.99	Weizen und Mengkorn (ausg. Hartweizen und zur Aussaat)	151 007	5%
2106.90	Nahrungsmittelzubereitungen, a.n.g.	122 563	4%
1005.90	Mais (ausg. solcher zur Aussaat)	104 489	4%
0406.10	Frischkäse [nichtgereifter Käse], einschl. Molkenkäse, und Quark	93 760	3%
2204.21	Naturwein aus frischen Weintrauben, einschl. mit Alkohol angereicherter Wein, und Traubenmost, dessen Gärung durch Zusatz von Alkohol verhindert oder unterbrochen worden ist, in Behältnissen mit einem Inhalt von ≤ 2 l (ausg. Schaumwein)	73 188	3%
1605.59	Weichtiere, a.n.g., zubereitet oder haltbar gemacht	67 532	2%
2203.00	Bier aus Malz	63 794	2%
0404.90	Erzeugnisse, die aus natürlichen Milchbestandteilen bestehen, auch mit Zusatz von Zucker oder anderen Süßmitteln, a.n.g.	59 299	2%
1704.90	Zuckerwaren ohne Kakaogehalt, einschl. weisse Schokolade (ausg. Kaugummi)	55 992	2%
1509.10	Oliveneröl und seine Fraktionen, unbehandelt, aus den Früchten des Olivenbaumes ausschl. durch mechanische oder physikalische Verfahren ohne Beeinträchtigung des Oels gewonnen	44 817	2%
1108.13	Stärke von Kartoffeln	41 185	1%
2309.90	Zubereitungen von der zur Tierfütterung verwendeten Art (ausg. Hunde- und Katzenfutter, in Aufmachungen für den Einzelverkauf)	41 072	1%
1806.31	Schokolade und andere kakaohaltige Lebensmittelzubereitungen, in Form von Tafeln, Stangen oder Riegeln, mit einem Gewicht von ≤ 2 kg, gefüllt	38 812	1%
1901.10	Nahrungsmittelzubereitungen aus Mehl, Grütze, Griess, Stärke oder Malzextrakt, ohne Kakao oder mit einem Gehalt an Kakao von < 40 % sowie Nahrungsmittelzubereitungen aus Waren der Positionen 0401 bis 0404, ohne Kakao oder mit einem Gehalt an Kakao von < 5 %, a.n.g., zur Ernährung von Kindern, in Einzelverkaufsaufmachung	34 162	1%
1515.90	Pflanzenfette und fette Pflanzenöle sowie deren Fraktionen, auch raffiniert, jedoch chemisch unmodifiziert, a.n.g.	33 855	1%
1302.19	Pflanzensäfte und Pflanzenauszüge (ausg. solche von Süßholzwurzeln, Hopfen, Pyrethrum oder rotenonhaltigen Wurzeln sowie Opium)	32 709	1%
1806.20	Schokolade und andere kakaohaltige Lebensmittelzubereitungen, in Blöcken, Stangen oder Riegeln mit einem Gewicht von > 2 kg oder flüssig, pastenförmig, als Pulver, Granulat oder in ähnlicher Form, in Behältnissen oder unmittelbaren Umschließungen mit einem Inhalt von > 2 kg (ausg. Kakaopulver)	32 474	1%
1806.90	Schokolade und andere kakaohaltige Lebensmittelzubereitungen, in Behältnissen oder unmittelbaren Umschließungen mit einem Inhalt von ≤ 2 kg (ausg. solche in Form von Tafeln, Stangen oder Riegeln sowie Kakaopulver)	31 896	1%
0901.21	Kaffee, geröstet, unentkoffiniert	28 635	1%
0406.90	Käse (ausg. Frischkäse, Quark, Schmelzkäse, Käse mit Schimmelbildung im Teig oder mit Marmorierung sowie Käse, gerieben oder in Pulverform)	26 347	1%
2309.10	Hunde- und Katzenfutter, in Aufmachungen für den Einzelverkauf	25 727	1%
2204.10	Schaumwein aus frischen Weintrauben	23 768	1%
1107.10	Malz, ungeröstet	22 298	1%
0402.10	Milch und Rahm, in Pulverform, granuliert oder in anderer fester Form, mit einem Milchfettgehalt von $\leq 1,5$ %	22 037	1%
1902.19	Teigwaren, weder gekocht oder gefüllt noch in anderer Weise zubereitet, keine Eier enthaltend	21 792	1%
0206.49	Genießbare Schlachtnieberzeugnisse von Schweinen, gefroren (ausg. Lebern)	21 711	1%
1905.31	Biskuits mit Zusatz von Süßstoffen, auch kakaohaltig	21 417	1%
2202.10	Wasser, einschl. Mineralwasser und kohlenensäurehaltiges Wasser, mit Zusatz von Zucker, anderen Süßmitteln oder Aromastoffen	20 897	1%

11. Agrarhandelsbilanzen der Schweiz mit Korea (Süd) und der Welt

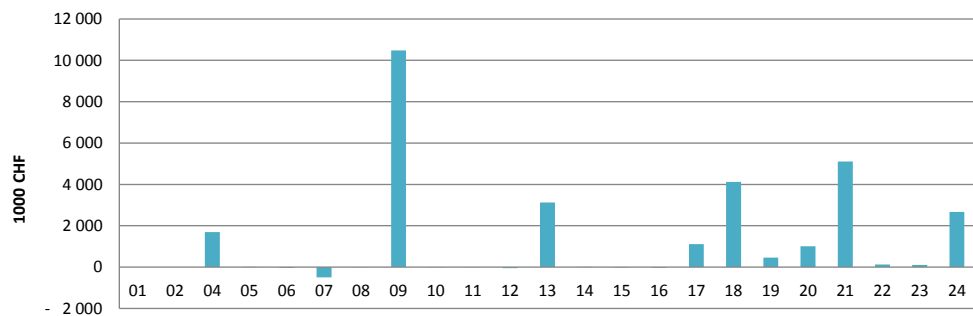


Quelle: Trade Map, International Trade Centre, www.intracen.org/marketanalysis

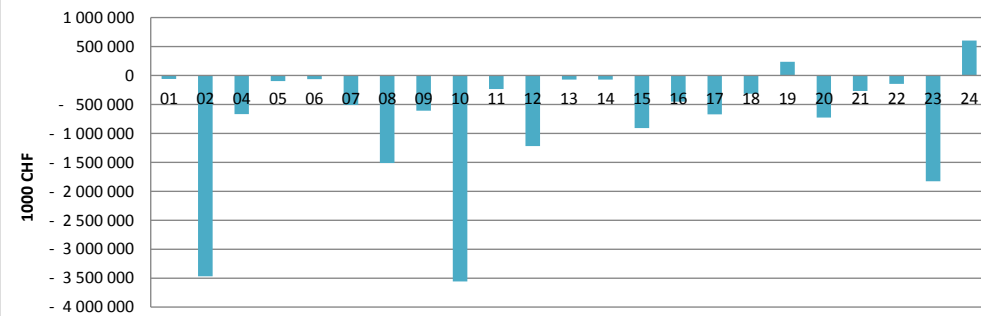
Einheit: 1 000 CHF

Produktcode	Text	Handelsbilanz der Schweiz mit Korea (Süd)			Handelsbilanz Koreas (Süd)			Handelsbilanz der Schweiz		
		2013	2014	2015	2013	2014	2015	2013	2014	2015
TOTAL	Alle Produkte (landwirtschaftliche und nichtlandwirtschaftliche)	2 226 467	2 332 298	2 242 769	40 801 294	43 423 212	86 859 331	34 140 127	32 981 872	37 306 194
TOTAL	Landwirtschaft (Kapitel 1-2 und 4-24)	48 294	37 611	29 385	- 16 332 697	- 16 968 320	- 16 617 018	- 2 887 207	- 2 721 220	- 2 519 319
01	Lebende Tiere	148	0	0	- 52 057	- 63 914	- 59 784	- 58 748	- 68 762	- 62 729
02	Fleisch und geniessbare Schlachtnieberzeugnisse	0	0	0	- 2 450 210	- 3 039 129	- 3 469 194	- 643 950	- 647 063	- 608 693
04	Milch und Molkereierzeugnisse; Vogeleier; natürlicher Honig; geniessba	2 714	2 169	1 694	- 627 525	- 731 361	- 669 256	73 402	142 575	144 301
05	Andere Waren tierischen Ursprungs, anderweit weder genannt noch int	0	10	8	- 100 143	- 140 397	- 96 361	- 47 162	- 35 836	- 34 268
06	Lebende Pflanzen und Waren des Blumenhandels	- 42	0	- 37	- 7 228	- 38 664	- 63 793	- 590 390	- 572 778	- 521 965
07	Gemüse, Pflanzen, Wurzeln und Knollen, zu Ernährungszwecken	- 430	- 525	- 494	- 519 732	- 476 868	- 507 661	- 640 939	- 594 732	- 578 908
08	Geniessbare Früchte; Schalen von Zitrusfrüchten oder von Melonen	- 4	- 3	- 5	- 1 155 999	- 1 359 279	- 1 512 982	- 1 121 980	- 1 125 009	- 1 219 708
09	Kaffee, Tee, Mate und Gewürze	18 005	9 744	10 478	- 430 925	- 548 157	- 608 763	1 329 514	1 306 932	1 142 942
10	Getreide	- 3	- 2	- 2	- 4 472 774	- 3 837 935	- 3 558 981	- 323 649	- 319 050	- 285 189
11	Müllereierzeugnisse; Malz; Stärke; Inulin; Kleber von Weizen	- 3	- 2	- 1	- 181 035	- 215 307	- 233 469	- 79 773	- 78 465	- 72 083
12	Oelsaaten und ölhaltige Früchte; verschiedene Samen und Früchte; Pfl	- 271	- 126	- 51	- 1 356 574	- 1 433 867	- 1 220 589	- 230 073	- 227 087	- 213 090
13	Gummis, Harze und andere Pflanzensäfte und Pflanzenauszüge	9 182	5 918	3 128	- 81 086	- 75 556	- 69 926	37 210	37 667	25 131
14	Flechtstoffe und andere Waren pflanzlichen Ursprungs, anderweit wede	0	0	2	- 40 490	- 47 407	- 72 012	- 5 698	- 5 669	- 3 322
15	Tierische und pflanzliche Fette und Öle; Erzeugnisse ihrer Spaltung; z	34	41	- 17	- 962 658	- 1 059 066	- 908 020	- 281 547	- 281 710	- 265 686
16	Zubereitungen von Fleisch, Fischen, Krebstieren, Weichtieren oder and	- 50	- 51	- 25	- 326 419	- 419 041	- 454 170	- 368 163	- 368 906	- 342 377
17	Zucker und Zuckerwaren	1 330	1 590	1 108	- 808 387	- 738 651	- 670 201	- 154 243	- 132 502	- 55 523
18	Kakao und Zubereitungen aus Kakao	4 571	4 862	4 125	- 281 094	- 314 550	- 314 865	325 854	257 301	256 771
19	Zubereitungen auf der Grundlage von Getreide, Mehl, Stärke oder Milch	368	422	461	212 617	210 299	236 383	- 7 369	- 31 976	- 15 837
20	Zubereitungen von Gemüse, Früchten oder anderen Pflanzenteilen	853	678	1 011	- 646 612	- 661 180	- 726 256	- 394 288	- 408 243	- 416 575
21	Verschiedene Lebensmittelzubereitungen	9 293	5 289	5 102	- 147 706	- 213 766	- 267 233	361 110	362 235	366 751
22	Getränke, alkoholhaltige Flüssigkeiten und Essig	312	123	125	- 93 702	- 110 223	- 144 915	- 38 228	33 913	216 112
23	Rückstände und Abfälle der Lebensmittelindustrie; zubereitete Tierfutte	130	175	102	- 2 008 940	- 1 994 405	- 1 827 969	- 310 372	- 284 534	- 271 342
24	Tabak und verarbeitete Tabakersatzstoffe	2 157	7 299	2 673	205 982	340 104	602 998	282 275	320 479	295 968

Handelsbilanz der Schweiz mit Korea (Süd) im Jahr 2015



Handelsbilanz Koreas (Süd) mit der Welt im Jahr 2015



12. Zölle, die von Korea (Süd) auf Importe von Agrarprodukten mit Ursprung in der Schweiz erhoben werden (auf Basis der Daten von 2015)



Quelle: Market Access Map, International Trade Centre, www.intracen.org/marketanalysis

HS02	Text	Anzahl der Tariflinien	Wertzoll (geschätzt)
01	Lebende Tiere	71	13%
02	Fleisch und geniessbare Schlachtnebenerzeugnisse	117	28%
04	tierischen Ursprungs, anderweit weder genannt noch inbegriffen	69	68%
05	Anderere Waren tierischen Ursprungs, anderweit weder genannt noch inbegriffen	72	12%
06	Lebende Pflanzen und Waren des Blumenhandels	77	16%
07	Gemüse, Pflanzen, Wurzeln und Knollen, zu Ernährungszwecken	149	96%
08	Geniessbare Früchte; Schalen von Zitrusfrüchten oder von Melonen	86	47%
09	Kaffee, Tee, Mate und Gewürze	52	35%
10	Getreide	44	302%
11	Müllereierzeugnisse; Malz; Stärke; Inulin; Kleber von Weizen	47	250%
12	Gewerbe- oder Heilgebrauch; Stroh und Futter	181	265%
13	Gummis, Harze und andere Pflanzensäfte und Pflanzenauszüge	33	48%
14	noch inbegriffen	21	2%
15	Speisefette; Wachse tierischen oder pflanzlichen Ursprungs	108	7%
16	wirbellosen Wassertieren	110	18%
17	Zucker und Zuckerwaren	34	10%
18	Kakao und Zubereitungen aus Kakao	33	24%
19	Backwaren	52	46%
20	Zubereitungen von Gemüse, Früchten oder anderen Pflanzenteilen	114	31%
21	Verschiedene Lebensmittelzubereitungen	72	45%
22	Getränke, alkoholhaltige Flüssigkeiten und Essig	52	9%
23	Rückstände und Abfälle der Lebensmittelindustrie; zubereitete Tierfutter	49	4%
24	Tabak und verarbeitete Tabakersatzstoffe	27	32%
29	Organische chemische Erzeugnisse	915	0%
33	Etherische Oele und Resinoide; zubereitete Riech-, Körperpflege- oder Schönheitsmittel	68	0%
35	Eiweissstoffe; Erzeugnisse auf der Grundlage modifizierter Stärken; Klebstoffe; Enzyme	58	57%
38	Verschiedene Erzeugnisse der chemischen Industrie	232	0%
41	Häute, Felle (andere als Pelzfelle) und Leder	67	0%
43	Pelzfelle und künstliches Pelzwerk; Waren daraus	58	0%
50	Seide	31	0%
51	Wolle, feine oder grobe Tierhaare; Garne und Gewebe aus Rosshaar	55	0%
52	Baumwolle	181	0%
53	Anderere pflanzliche Spinnstoffe; Papiergarne und Gewebe aus Papiergarnen	43	0%