

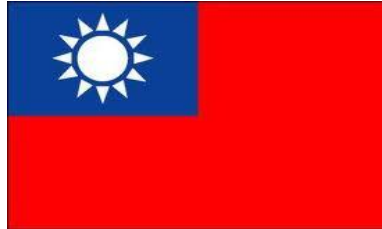


Schweizerische Eidgenossenschaft  
Confédération suisse  
Confederazione Svizzera  
Confederaziun svizra

Eidgenössisches Volkswirtschaftsdepartement EVD

**Bundesamt für Landwirtschaft BLW**  
Fachbereich Internationale Handelspolitik

29.08.2012



# Taiwan

## Agrarstatistik

1. Wirtschaftliche Kennzahlen und Agrarhandel
2. Landwirtschaftliche Kennzahlen
3. Produzentenpreise
4. Handelspartner
5. Einfuhr
6. Ausfuhr
7. Handelsbilanz
8. Top 30 der Importe auf Basis der 8-stelligen Tariflinie
9. Top 30 der Exporte auf Basis der 8-stelligen Tariflinie
10. Angewandte Zollansätze gegenüber der Schweiz

Bundesamt für Landwirtschaft BLW

Jean Girardin

Mattenhofstrasse 5, 3003 Bern

Tel. +41 31 322 25 10, Fax +41 31 323 71 64

jean.girardin@blw.admin.ch


[www.blw.admin.ch](http://www.blw.admin.ch)

# 1. Wirtschaftliche Kennzahlen und Agrarhandel

## Taiwan

### Wirtschaftliche Indikatoren

	2009	2010	2011	Quelle
Allgemeine Indikatoren : folgen Sie dem Link und klicken Sie auf "Auswahl" für das gewünschte Land.	<a href="http://stat.wto.org/CountryProfile/WSDBCountryPFHome.aspx?Language=F">http://stat.wto.org/CountryProfile/WSDBCountryPFHome.aspx?Language=F</a>			WTO-Sekretariat
Fläche (km²)	-	-	-	Weltbank (World Development Indicators)
Bevölkerung (Mio.)	23	23	23	
BIP (zu laufenden Preisen, in Milliarden US\$)	377	430	505	
BIP pro Kopf (zu laufenden Preisen, in US\$)	16 326	18 558	21 592	
BIP Wachstum (reales in %)	-1.9	10.9	5.2	Internationaler Währungsfonds (World Economic Outlook)
Inflation (%)	-0.9	1.0	1.8	
Aktuelle Zahlungsbilanz (% des BIP)	11.4	9.3	11.0	
Arbeitslosenquote (%)	5.9	5.2	4.3	
Exporte von Waren und Dienstleistungen (% BIP)	-	-	-	
Importe von Waren und Dienstleistungen (% BIP)	-	-	-	
Außenhandel (% BIP)	-	-	-	Weltbank (World Development Indicators)
Landwirtschaft, Wertschöpfung (% des BIP)	-	-	-	
Industrie, Wertschöpfung (% des BIP)	-	-	-	
Dienstleistungen, Wertschöpfung (% des BIP)	-	-	-	

 Schweiz
2010
41 280
8
528
67 779
2.7
0.7
15.8
3.6
54
42
70
1.1
27.1
71.8

### Agrarhandel (Mio. CHF)

#### Taiwan

	2009	2010	2011 (prov.)	Quelle
Taiwan importiert aus der Welt	8 532	9 859	9 732	Berechnungen des International Trade Centre (ITC), basierend auf COMTRADE (UN) Statistiken
Taiwan exportiert in die Welt	1 509	1 857	1 912	
Handelsbilanz	- 7 023	- 8 002	- 7 820	

 Schweiz
2010
11 014
7 758
- 3 256

#### Schweiz

Importe aus Taiwan	2	3	2	Berechnungen des International Trade Centre (ITC), basierend auf COMTRADE (UN) Statistiken
Exporte nach Taiwan	20	19	22	
Handelsbilanz	19	16	21	

### Agrarhandel mit der Schweiz (in Mio. CHF, 2010)





### 3. Produzentenpreise (US\$ / t)

#### Taiwan

Quelle: FAO

Produkt	2005	2006	2007	2008	2009
Aprikosen	-	-	-	-	-
Aubergine	-	-	-	-	-
Hafer	-	-	-	-	-
Beeren, anderweitig nicht genannt	-	-	-	-	-
Zuckerrüben	-	-	-	-	-
Weizen	-	-	-	-	-
Rinder, Lebendgewicht	-	-	-	-	-
Zuckerrohr	-	-	-	-	-
Ziegen, Lebendgewicht	-	-	-	-	-
Karotten und Rüben	-	-	-	-	-
Johannisbeeren	-	-	-	-	-
Getreidemischungen	-	-	-	-	-
Kirschen	-	-	-	-	-
Pferd, Lebendgewicht	-	-	-	-	-
Kohl und andere Kreuzblütler	-	-	-	-	-
Blumenkohl und Broccoli	-	-	-	-	-
Quitten	-	-	-	-	-
Raps	-	-	-	-	-
Salat- und Gewürzgerken	-	-	-	-	-
Spinat	-	-	-	-	-
Tabak, unverarbeitet	-	-	-	-	-
Erdbeeren	-	-	-	-	-
Himbeeren	-	-	-	-	-
Sonnenblumenkerne	-	-	-	-	-
Ölsaaten, anderweitig nicht genannt	-	-	-	-	-
Sauerkirschen	-	-	-	-	-
Stachelbeeren	-	-	-	-	-
Bohnen, frisch	-	-	-	-	-
Hopfen	-	-	-	-	-
Palmöl	-	-	-	-	-
Kiwi	-	-	-	-	-
Wolle, roh	-	-	-	-	-
Schafvollmilch, frisch	-	-	-	-	-
Büffelvollmilch, frisch	-	-	-	-	-
Ziegenvollmilch, frisch	-	-	-	-	-
Kuhvollmilch, frisch	-	-	-	-	-
Kopfsalat und Chicorée	-	-	-	-	-
Kaninchen, Lebendgewicht	-	-	-	-	-
Gemüse, frisch, anderweitig nicht genannt	-	-	-	-	-
Lupinen	-	-	-	-	-
Mais	-	-	-	-	-
Mais, frisch	-	-	-	-	-
Natürlicher Honig	-	-	-	-	-
Blaubeeren	-	-	-	-	-
Nüsse, ungeschält	-	-	-	-	-
Hühnereier in der Schale	-	-	-	-	-
Zwiebeln (und Schalotten), frisch	-	-	-	-	-
Gerste	-	-	-	-	-
Schafe, Lebendgewicht	-	-	-	-	-
Pfirsiche und Nektarinen	-	-	-	-	-
Birnen	-	-	-	-	-
Erbsen, frisch	-	-	-	-	-
Äpfel	-	-	-	-	-
Kartoffeln	-	-	-	-	-
Schweine, Lebendgewicht	-	-	-	-	-
Hühner, Lebendgewicht	-	-	-	-	-
Pflaumen und Schlehen	-	-	-	-	-
Trauben	-	-	-	-	-
Roggen	-	-	-	-	-
Sojabohne	-	-	-	-	-
Tomaten	-	-	-	-	-
Triticale	-	-	-	-	-
Rindfleisch	-	-	-	-	-
Ziegenfleisch	-	-	-	-	-
Pferdefleisch	-	-	-	-	-
Trutenfleisch	-	-	-	-	-
Bio-Trutenfleisch	-	-	-	-	-
Wildfleisch	-	-	-	-	-
Kaninchenfleisch	-	-	-	-	-
Schweinefleisch	-	-	-	-	-
Geflügelfleisch	-	-	-	-	-
Schafffleisch	-	-	-	-	-

Schweiz	Schweiz		
	2007	2008	2009
2 126	2 751	2 759	
276	283	251	
8 443	9 809	9 838	
91	85	61	
444	490	418	
3 907	4 417	4 091	
4 177	4 581	4 465	
473	533	492	
3 636	4 356	4 433	
1 918	2 541	2 613	
1 954	2 251	2 292	
857	963	1 076	
1 612	1 854	1 701	
839	1 329	2 592	
650	953	660	
1 652	1 925	1 813	
502	571	582	
12 249	14 263	13 888	
4 763	5 645	5 661	
8 439	10 180	10 209	
649	1 013	687	
3 636	4 356	4 433	
826	888	1 125	
8 795	9 737	9 765	
2 084	2 511	2 518	
390	356	231	
570	701	606	
570	701	606	
1 994	2 331	2 693	
9 861	8 512	6 713	
2 151	2 384	2 319	
327	337	328	
299	318	287	
12 215	15 328	15 372	
2 565	2 840	2 848	
3 963	4 522	4 632	
928	918	873	
306	330	299	
3 570	3 830	3 841	
2 501	3 693	4 166	
839	1 329	1 027	
560	624	645	
756	1 001	651	
380	438	440	
2 299	3 093	2 671	
1 989	2 303	2 342	
1 064	1 589	1 535	
2 808	3 145	3 171	
415	446	337	
1 767	1 927	1 781	
308	326	300	
7 515 Fc	8 496 Fc	7 868 Fc	
7 252 Fc	7 953 Fc	7 752 Fc	
3 631 Fc	4 186 Fc	4 262 Fc	
2 332	2 632	2 769	
3 903 F	4 663 F		
15 653 Fc	16 239 Fc	17 750 Fc	
2 989 Fc	4 022 Fc	3 473 Fc	
2 926 Fc	3 387 Fc		
7 812 Fc	9 304 Fc	8 570 Fc	

Erklärung : [ ] = offizielle Angaben | F = Schätzung der FAO | Fc = berechneter Wert

## 4. Die Handelspartner Taiwans für Agrarerzeugnisse (Kap. 1-2 und 4-24) im Jahr 2011

Quelle: Trade Map, International Trade Centre, [www.intracen.org/marketanalysis](http://www.intracen.org/marketanalysis)

Lieferländer			
N.	Partner	1'000 CHF	%
1	Welt	9 732 352	100%
2	USA	3 057 697	31%
3	Brasilien	899 975	9%
4	Japan	689 817	7%
5	Australien	658 602	7%
6	Neuseeland	495 695	5%
7	Thailand	493 173	5%
8	China	426 273	4%
9	Frankreich	291 777	3%
10	Ver. Königreich	284 006	3%
11	Malaysia	284 000	3%
12	Niederlande	203 624	2%
13	Vietnam	181 792	2%
14	Kanada	158 205	2%
15	Indien	157 190	2%
16	Korea (Süd)	141 359	1%
17	Chile	111 651	1%
18	Argentinien	101 325	1%
19	Deutschland	93 742	1%
20	Indonesien	91 003	1%
21	Singapur	87 876	1%
22	Italien	82 271	1%
23	Südafrika	75 094	1%
24	Peru	64 176	1%
25	Dänemark	52 529	1%
26	Guatemala	52 096	1%
27	Belgien	42 961	0%
28	Philippinen	41 502	0%
29	El Salvador	39 012	0%
30	Spanien	36 315	0%
31	Schweiz	26 070	0%
32	Paraguay	25 878	0%
33	Mexiko	21 126	0%
34	Nicaragua	19 508	0%
35	Myanmar (Birma)	19 348	0%
36	Ukraine	15 786	0%
37	Iran	15 345	0%
38	Ungarn	14 671	0%
39	Pakistan	12 092	0%
40	Hongkong	11 788	0%
41	Irland	9 690	0%
42	Polen	9 145	0%
43	Kolumbien	8 238	0%
44	Panama	8 096	0%
45	Türkei	7 857	0%
46	Schweden	7 737	0%
47	Russische Föd.	7 584	0%
48	Rumänien	6 922	0%
49	Ecuador	6 434	0%
50	Sri Lanka	6 274	0%

Empfängerländer			
N.	Partner	1'000 CHF	%
1	Welt	1 912 447	100%
2	Japan	332 099	17%
3	China	284 377	15%
4	USA	258 161	13%
5	Vietnam	232 985	12%
6	Hongkong	225 830	12%
7	Malaysia	83 799	4%
8	Korea (Süd)	82 916	4%
9	Singapur	64 512	3%
10	Kanada	41 410	2%
11	Australien	38 049	2%
12	Niederlande	33 415	2%
13	Thailand	33 349	2%
14	Indonesien	29 551	2%
15	Deutschland	21 064	1%
16	Philippinen	18 211	1%
17	Ver. Königreich	10 748	1%
18	Kambodscha	10 393	1%
19	Frankreich	9 417	0%
20	USA-Ozeanien	7 766	0%
21	Bangladesch	6 794	0%
22	Macau	6 564	0%
23	Indien	6 370	0%
24	Neuseeland	5 297	0%
25	Südafrika	5 100	0%
26	Dänemark	4 311	0%
27	Brasilien	3 685	0%
28	Italien	3 379	0%
29	Anderweitig nicht definierte Zonen	2 912	0%
30	Belgien	2 852	0%
31	Zypern	2 745	0%
32	Spanien	2 315	0%
33	Brunei	2 106	0%
34	Iran	1 822	0%
35	Kuwait	1 770	0%
36	Ghana	1 693	0%
37	Venezuela	1 675	0%
38	Emirate, Arab.	1 464	0%
39	Panama	1 455	0%
40	Israel	1 415	0%
41	Trinidad	1 363	0%
42	Norwegen	1 289	0%
43	Marianen, Nörd.	1 199	0%
44	Tschechische R.	1 193	0%
45	Argentinien	1 113	0%
46	Saudi-Arabien	1 010	0%
47	Sri Lanka	809	0%
48	Portugal	809	0%
49	Mexiko	767	0%
50	Russische Föd.	767	0%

Handelsbilanz		
N.	Partner	1'000 CHF
1	Welt	- 7 819 906
2	Hongkong	214 042
3	Vietnam	51 194
4	Kambodscha	9 671
5	USA-Ozeanien	7 746
6	Bangladesch	6 500
7	Macau	6 494
8	Zypern	2 148
9	Brunei	2 106
10	Anderweitig nicht definierte Zonen	1 780
11	Kuwait	1 770
12	Venezuela	1 652
13	Ghana	1 282
14	Marianen, Nörd.	1 199
15	Palau	719
16	Trinidad	704
17	Saudi-Arabien	640
18	Neukaledonien	567
19	Mikronesien	441
20	Suriname	421
21	Jordanien	418
22	Emirate, Arab.	415
23	Litauen	321
24	Syrien	286
25	Slowenien	239
26	Libanon	160
27	Benin	150
28	Mongolei	137
29	Marshall-Inseln	132
30	Oman	124
31	Georgien	105
32	Bolivien	100
33	Dominik. Rep.	100
34	Slowakei	92
35	Togo	91
36	Belize	85
37	Angola	82
38	Luxemburg	78
39	Lettland	74
40	Guinea	64
41	Kamerun	61
42	Libyen	52
43	Katar	49
44	Botsuana	47
45	Tonga	39
46	Guyana	35
47	Algerien	34
48	Nied. Antillen	34
49	Bahrain	29
50	Lesotho	28

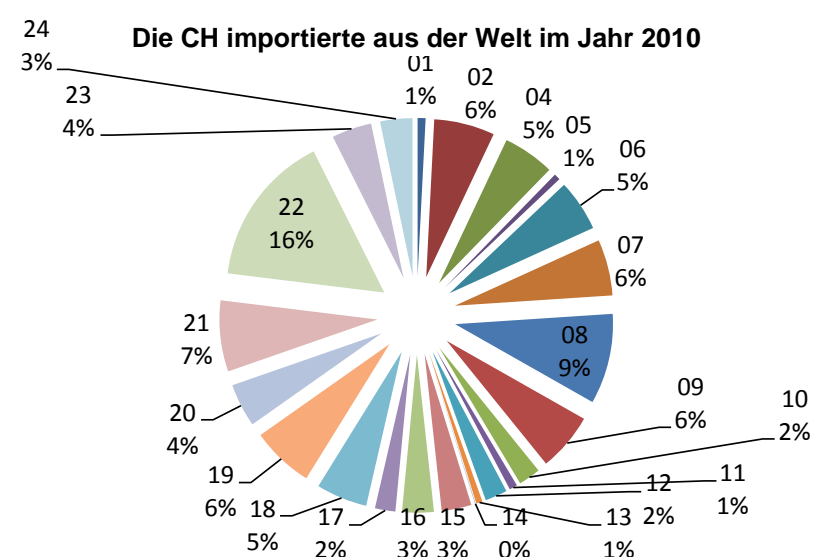
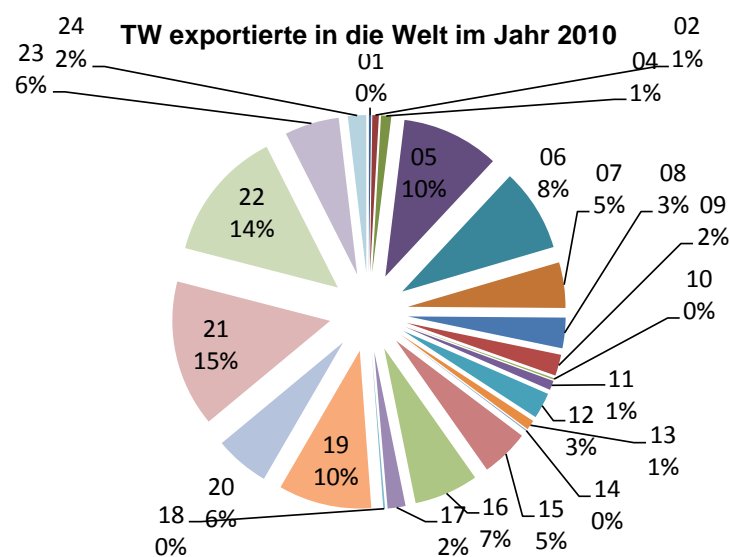
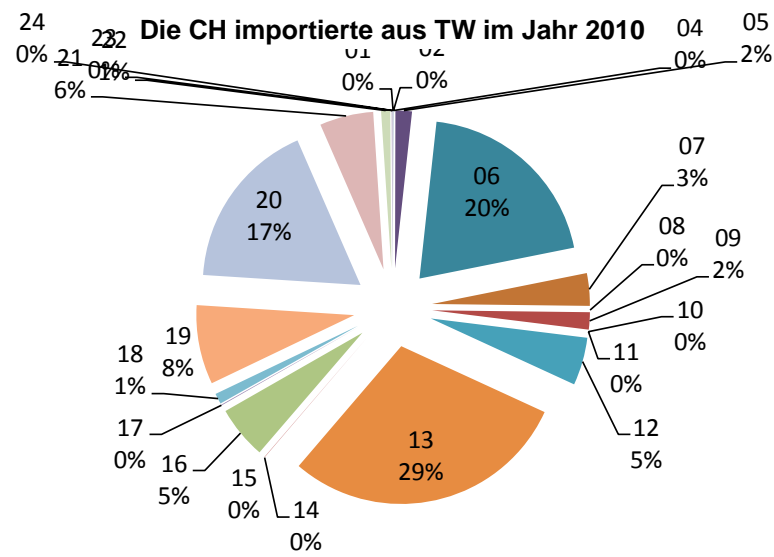
Hinweis : Die Spiegel-Daten, die auf Daten von den Partnerländern basieren, können sich von den Schweizer Daten unterscheiden. Die Gründe hierfür sind vielfältig. Zum Beispiel sind die Transportkosten und Versicherungen im deklarierten Einfuhrwert (cif: cost insurance freight) enthalten, aber im Wert der deklarierten Ausfuhr (fob: free on board) ausgeschlossen.

# 5. Agrarimporte aus Taiwan in die Schweiz

Quelle: Trade Map, International Trade Centre, [www.intracen.org/marketanalysis](http://www.intracen.org/marketanalysis)

Einheit: 1 000 CHF

Produkte ode	Text	Die Schweiz importiert aus Taiwan			Taiwan exportiert in die Welt			Die Schweiz importiert aus der Welt		
		2009	2010	2011 (prov.)	2009	2010	2011 (prov.)	2009	2010	2011 (prov.)
TOTAL	Alle Produkte (landwirtschaftliche und nichtlandwirtschaftliche)	557 121	676 686	694 432	220 320 756	284 678 734	271 139 086	168 226 270	183 347 716	183 053 802
	Landwirtschaft (Kapitel 1-2 und 4-24)	1 920	2 589	1 819	1 508 914	1 856 887	1 912 447	11 006 358	11 014 233	10 895 236
01	Lebende Tiere	0	1	0	3 494	4 282	3 210	78 605	89 266	83 156
02	Fleisch und geniessbare Schlachtnieberzeugnisse	0	0	0	25 896	12 396	16 253	668 754	684 095	691 624
04	Milch und Molkereierzeugnisse; Vogeleier; natürlicher Honig; geniessba	0	0	0	22 509	19 439	18 718	591 700	581 485	543 633
05	Anderer Waren tierischen Ursprungs, anderweit weder genannt noch inb	0	44	0	135 451	185 805	211 254	72 408	70 590	71 838
06	Lebende Pflanzen und Waren des Blumenhandels	443	521	419	122 655	157 791	157 452	575 259	579 922	561 949
07	Gemüse, Pflanzen, Wurzeln und Knollen, zu Ernährungszwecken	38	86	50	80 197	86 701	97 658	606 797	633 362	555 107
08	Geniessbare Früchte; Schalen von Zitrusfrüchten oder von Melonen	0	0	0	48 824	58 113	57 635	1 019 699	1 019 343	953 648
09	Kaffee, Tee, Mate und Gewürze	71	46	44	32 050	40 262	42 634	529 569	656 433	858 578
10	Getreide	0	0	0	2 048	2 889	3 270	284 898	249 013	357 089
11	Müllereierzeugnisse; Malz; Stärke; Inulin; Kleber von Weizen	0	0	5	15 919	17 772	18 506	102 719	90 412	85 189
12	Oelsaaten und ölhaltige Früchte; verschiedene Samen und Früchte; Pfla	69	127	132	49 929	49 438	49 915	243 361	250 254	248 525
13	Gummis, Harze und andere Pflanzensäfte und Pflanzenauszüge	678	761	520	16 015	18 532	9 839	73 281	71 220	68 757
14	Flechtstoffe und andere Waren pflanzlichen Ursprungs, anderweit weder	0	0	0	1 998	1 952	1 836	12 442	5 319	7 558
15	Tierische und pflanzliche Fette und Öle; Erzeugnisse ihrer Spaltung; zu	1	1	4	78 020	91 688	95 041	343 298	336 004	353 949
16	Zubereitungen von Fleisch, Fischen, Krebstieren, Weichtieren oder ande	152	140	12	82 090	122 175	105 319	361 945	356 390	345 396
17	Zucker und Zuckerwaren	0	2	0	24 957	34 089	34 846	272 688	230 294	254 066
18	Kakao und Zubereitungen aus Kakao	0	28	0	2 220	3 425	6 635	552 692	576 647	511 223
19	Zubereitungen auf der Grundlage von Getreide, Mehl, Stärke oder Milch	155	210	140	138 992	177 264	200 539	706 759	704 340	670 431
20	Zubereitungen von Gemüse, Früchten oder anderen Pflanzenteilen	77	451	287	86 203	103 984	100 914	527 133	489 566	454 377
21	Verschiedene Lebensmittelzubereitungen	196	142	163	241 458	279 339	283 588	810 157	801 155	740 369
22	Getränke, alkoholhaltige Flüssigkeiten und Essig	40	24	39	191 729	251 026	258 237	1 715 665	1 725 272	1 697 017
23	Rückstände und Abfälle der Lebensmittelindustrie; zubereitete Tierfutter	0	3	1	78 647	103 644	94 526	458 839	450 058	422 974
24	Tabak und verarbeitete Tabakersatzstoffe	0	0	2	27 614	34 882	44 624	397 689	363 792	358 782



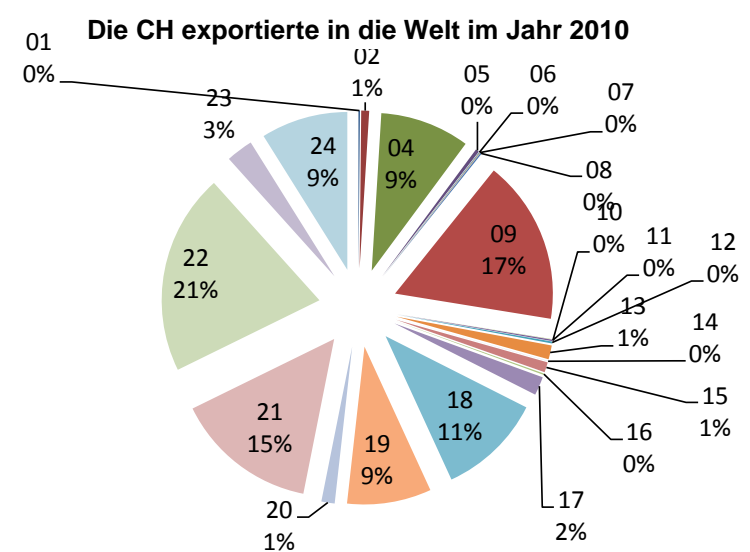
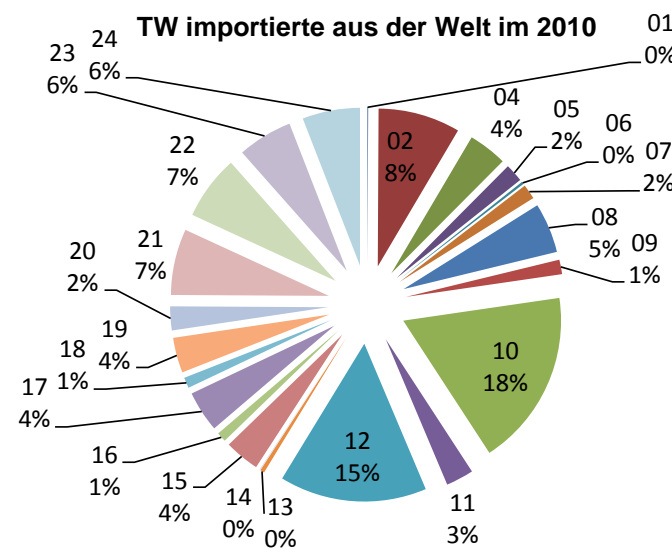
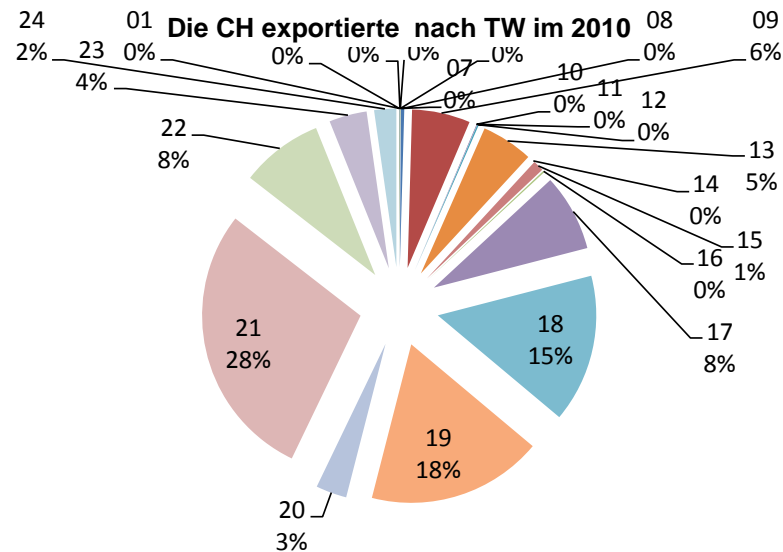


# 6. Schweizer Agrarexporte nach Taiwan

Quelle: Trade Map, International Trade Centre, [www.intracen.org/marketanalysis](http://www.intracen.org/marketanalysis)

Einheit: 1 000 CHF

Produktcode	Text	Die Schweiz exportiert nach Taiwan			Taiwan importiert aus der Welt			Die Schweiz exportiert in die Welt		
		2009	2010	2011 (prov.)	2009	2010	2011 (prov.)	2009	2010	2011 (prov.)
TOTAL	Alle Produkte (landwirtschaftliche und nichtlandwirtschaftliche)	1 188 751	1 536 076	1 798 839	189 408 559	261 390 393	248 456 516	186 736 033	203 451 256	207 044 178
	Landwirtschaft (Kapitel 1-2 und 4-24)	20 494	18 762	22 484	8 531 998	9 859 031	9 732 352	7 482 097	7 757 739	7 756 369
01	Lebende Tiere	0	8	0	6 504	8 184	11 085	24 205	12 430	14 862
02	Fleisch und geniessbare Schlachtnieberzeugnisse	0	0	0	668 330	829 229	820 019	54 517	62 960	79 416
04	Milch und Molkeerzeugnisse; Vogeleier; natürlicher Honig; geniessbar	135	11	8	282 578	390 490	430 956	705 527	711 514	669 926
05	Andere Waren tierischen Ursprungs, anderweit weder genannt noch inb	0	0	0	138 060	183 353	228 993	25 911	28 608	29 380
06	Lebende Pflanzen und Waren des Blumenhandels	1	0	0	20 777	24 819	20 129	4 349	4 938	4 486
07	Gemüse, Pflanzen, Wurzeln und Knollen, zu Ernährungszwecken	29	0	0	156 117	149 900	133 990	7 804	3 922	4 161
08	Geniessbare Früchte; Schalen von Zitrusfrüchten oder von Melonen	34	64	79	462 968	504 975	456 297	12 619	10 610	10 151
09	Kaffee, Tee, Mate und Gewürze	1 058	1 115	1 549	116 935	146 555	162 073	1 043 877	1 302 791	1 559 310
10	Getreide	0	0	0	1 531 556	1 785 442	1 864 510	2 687	2 420	3 425
11	Müllereierzeugnisse; Malz; Stärke; Inulin; Kleber von Weizen	15	10	6	213 958	279 317	266 794	10 105	10 955	10 638
12	Oelsaaten und ölhaltige Früchte; verschiedene Samen und Früchte; Pfla	3	27	34	1 356 751	1 487 216	1 393 942	16 365	15 122	16 323
13	Gummis, Harze und andere Pflanzensäfte und Pflanzenauszüge	1 345	988	1 074	34 511	42 788	37 917	105 321	110 889	108 064
14	Flechtstoffe und andere Waren pflanzlichen Ursprungs, anderweit weder	0	0	6	2 469	2 497	2 868	632	854	810
15	Tierische und pflanzliche Fette und Oele; Erzeugnisse ihrer Spaltung; zu	103	208	205	284 654	352 831	386 288	74 824	80 645	81 722
16	Zubereitungen von Fleisch, Fischen, Krebstieren, Weichtieren oder ande	37	29	24	82 981	97 054	77 900	9 576	11 064	8 332
17	Zucker und Zuckerwaren	1 336	1 474	1 644	333 294	414 325	434 726	138 522	148 038	155 968
18	Kakao und Zubereitungen aus Kakao	2 697	2 837	3 946	81 053	107 508	109 301	802 182	829 249	800 856
19	Zubereitungen auf der Grundlage von Getreide, Mehl, Stärke oder Milch	3 922	3 358	4 202	338 595	355 263	319 913	659 000	669 190	648 419
20	Zubereitungen von Gemüse, Früchten oder anderen Pflanzenteilen	833	591	578	209 575	241 389	235 656	183 792	105 662	96 218
21	Verschiedene Lebensmittelzubereitungen	5 287	5 320	5 180	605 403	668 487	592 740	1 154 542	1 133 014	1 080 057
22	Getränke, alkoholhaltige Flüssigkeiten und Essig	630	1 576	1 517	551 644	650 355	697 898	1 486 495	1 598 186	1 504 234
23	Rückstände und Abfälle der Lebensmittelindustrie; zubereitete Tierfutter	364	722	760	499 339	554 580	541 186	238 307	213 756	189 130
24	Tabak und verarbeitete Tabakersatzstoffe	2 667	422	1 671	553 945	582 472	507 170	720 939	690 921	680 481



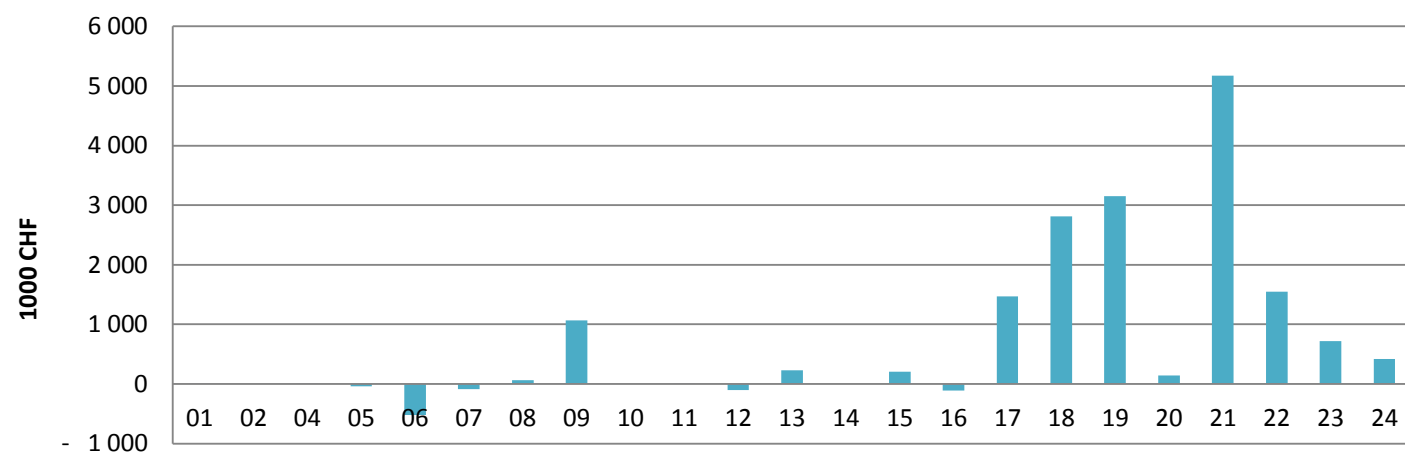
# 7. Agrarhandelsbilanz der Schweiz mit Taiwan

Quelle: Trade Map, International Trade Centre, [www.intracen.org/marketanalysis](http://www.intracen.org/marketanalysis)

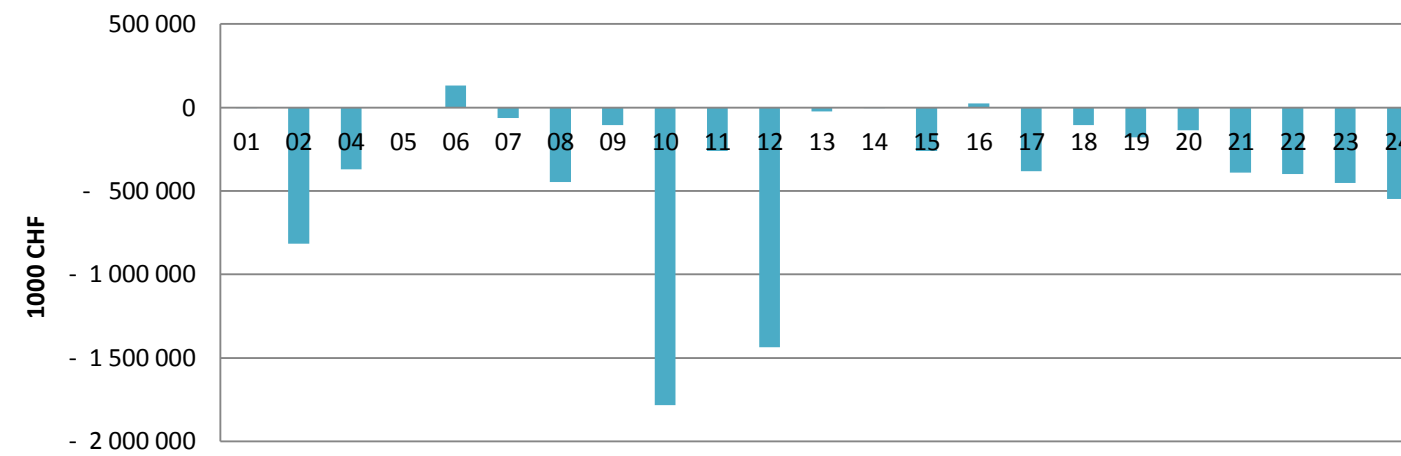
Einheit: 1 000 CHF

Produktcode	Text	Handelsbilanz der Schweiz mit Taiwan			Handelsbilanz Taiwans			Handelsbilanz der Schweiz		
		2009	2010	2011 (prov.)	2009	2010	2011 (prov.)	2009	2010	2011 (prov.)
TOTAL	Alle Produkte (landwirtschaftliche und nichtlandwirtschaftliche)	631 631	859 390	1 104 406	30 912 197	23 288 341	22 682 570	18 509 764	20 103 540	23 990 376
	Landwirtschaft (Kapitel 1-2 und 4-24)	18 575	16 173	20 665	- 7 023 084	- 8 002 144	- 7 819 906	- 3 524 261	- 3 256 494	- 3 138 867
01	Lebende Tiere	0	7	0	- 3 010	- 3 902	- 7 875	- 54 401	- 76 836	- 68 294
02	Fleisch und geniessbare Schlachtnieberzeugnisse	0	0	0	- 642 435	- 816 834	- 803 766	- 614 237	- 621 136	- 612 208
04	Milch und Molkereierzeugnisse; Vogeleier; natürlicher Honig; genes	135	11	8	- 260 069	- 371 051	- 412 237	113 828	130 029	126 293
05	Andere Waren tierischen Ursprungs, anderweit weder genannt noch	0	- 44	0	- 2 609	2 451	- 17 739	- 46 497	- 41 982	- 42 458
06	Lebende Pflanzen und Waren des Blumenhandels	- 442	- 521	- 419	101 878	132 972	137 323	- 570 910	- 574 984	- 557 463
07	Gemüse, Pflanzen, Wurzeln und Knollen, zu Ernährungszwecken	- 9	- 86	- 50	- 75 920	- 63 199	- 36 332	- 598 993	- 629 440	- 550 946
08	Geniessbare Früchte; Schalen von Zitrusfrüchten oder von Melonen	34	64	79	- 414 144	- 446 862	- 398 663	- 1 007 080	- 1 008 733	- 943 497
09	Kaffee, Tee, Mate und Gewürze	986	1 069	1 505	- 84 885	- 106 293	- 119 439	514 308	646 358	700 732
10	Getreide	0	0	0	- 1 529 508	- 1 782 553	- 1 861 241	- 282 211	- 246 593	- 353 664
11	Müllereierzeugnisse; Malz; Stärke; Inulin; Kleber von Weizen	15	10	1	- 198 039	- 261 545	- 248 288	- 92 614	- 79 457	- 74 551
12	Olsaaten und ölhaltige Früchte; verschiedene Samen und Früchte;	- 66	- 100	- 98	- 1 306 822	- 1 437 779	- 1 344 028	- 226 996	- 235 132	- 232 202
13	Gummi, Harze und andere Pflanzensäfte und Pflanzenauszüge	667	227	554	- 18 496	- 24 256	- 28 079	32 040	39 669	39 307
14	Flechtstoffe und andere Waren pflanzlichen Ursprungs, anderweit w	0	0	6	- 471	- 545	- 1 032	- 11 810	- 4 465	- 6 748
15	Tierische und pflanzliche Fette und Oele; Erzeugnisse ihrer Spaltun	102	207	200	- 206 635	- 261 143	- 291 248	- 268 475	- 255 359	- 272 227
16	Zubereitungen von Fleisch, Fischen, Krebstieren, Weichtieren oder	- 115	- 111	11	- 891	25 121	27 419	- 352 369	- 345 325	- 337 064
17	Zucker und Zuckerwaren	1 336	1 472	1 644	- 308 337	- 380 236	- 399 880	- 134 167	- 82 256	- 98 098
18	Kakao und Zubereitungen aus Kakao	2 697	2 809	3 946	- 78 834	- 104 083	- 102 666	249 491	252 603	289 632
19	Zubereitungen auf der Grundlage von Getreide, Mehl, Stärke oder M	3 767	3 148	4 062	- 199 603	- 177 999	- 119 374	- 47 760	- 35 150	- 22 012
20	Zubereitungen von Gemüse, Früchten oder anderen Pflanzenteilen	756	139	291	- 123 373	- 137 405	- 134 742	- 343 340	- 383 905	- 358 159
21	Verschiedene Lebensmittelzubereitungen	5 091	5 178	5 017	- 363 945	- 389 148	- 309 153	344 384	331 858	339 687
22	Getränke, alkoholhaltige Flüssigkeiten und Essig	590	1 552	1 478	- 359 914	- 399 329	- 439 662	- 229 170	- 127 087	- 192 783
23	Rückstände und Abfälle der Lebensmittelindustrie; zubereitete Tierf	364	719	760	- 420 692	- 450 936	- 446 660	- 220 532	- 236 302	- 233 844
24	Tabak und verarbeitete Tabakersatzstoffe	2 667	422	1 669	- 526 331	- 547 591	- 462 546	323 250	327 129	321 698

Handelsbilanz der Schweiz mit Taiwan im Jahr 2010



Handelsbilanz Taiwans mit der Welt im Jahr 2010





## 8. Die Top 30 der Agrarimporte (WTO-Definition) aus Taiwan in die Schweiz, durchschnittlicher Importwert 2009-2011

Quelle: Swiss-Impex

KN8	Text	Kg	CHF (cif)	Total CHF = 100
<b>TOTAL</b>		<b>443 013</b>	<b>3 454 401</b>	<b>100%</b>
3503.0000	Gelatine, auch in quadratischen oder rechteckigen Blättern, auch an der Oberfläche bearbeitet oder gefärbt, und ihre Derivate; Hausenblase; andere Leime tierischen Ursprungs (ausg. für den Einzelverkauf als Leim aufgemacht und mit einem Gewicht des Inhalts von =< 1 kg sowie Kaseinleime der Position 3501)	254 300	1 424 299	41%
1302.1900	Pflanzensäfte und Pflanzenauszüge (ausg. solche von Süssholzwurzeln, Hopfen, Pyrethrum oder rotenonhaltigen Wurzeln sowie Opium)	17 286	642 359	19%
0602.9091	Pflanzen, lebend, mit nackten Wurzeln (ausg. Bulben, Zwiebeln, Knollen, Wurzelknollen und Wurzelstöcke, Zichoriensetzlinge, -pflanzen und -wurzeln, unbewurzelte Stecklinge und Pfropfreiser, Obstgehölze, Rhododendren und Azaleen, Rosen, Pilzmyzel sowie Setzlinge von Nutzpflanzen)	2 471	346 210	10%
2008.9999	Geniessbare Pflanzenteile, zubereitet oder haltbar gemacht, auch mit Zusatz von Zucker, anderen Süssmitteln oder Alkohol, a.n.g.	21 328	217 174	6%
1902.3000	Teigwaren, gekocht oder in anderer Weise zubereitet (ausg. gefüllte Teigwaren)	30 360	115 119	3%
0601.2099	Bulben, Zwiebeln, Knollen, Wurzelknollen und Wurzelstöcke, Zichorienpflanzen und -wurzeln, a.n.g.	592	91 156	3%
1211.9000	Pflanzen, Pflanzenteile, Samen und Früchte der hauptsächlich zur Herstellung von Riechmitteln oder zu Zwecken der Medizin, Insektenvertilgung, Schädlingsbekämpfung oder dergleichen verwendeten Arten, frisch oder getrocknet, auch in Stücken, als Pulver oder sonst zerkleinert, a.n.g.	1 532	72 187	2%
2102.2029	Einzel- oder Mikroorganismen, ohne Leben (ausg. Hefen und Einzel- oder Mikroorganismen zu Futterzwecken)	1 304	51 835	2%
2102.2019	Hefen, ohne Leben (ausg. Hefen zu Futterzwecken)	276	32 241	1%
0710.8090	Gemüse, auch in Wasser oder Dampf gekocht, gefroren, a.n.g.	7 918	28 587	1%
1212.2090	Algen, frisch, gekühlt, gefroren oder getrocknet, auch gemahlen (ausg. Mehl zu Futterzwecken)	1 069	27 323	1%
2202.1000	Wasser, einschl. Mineralwasser und kohlenensäurehaltiges Wasser, mit Zusatz von Zucker, anderen Süssmitteln oder Aromastoffen	23 836	23 661	1%
2106.9099	Lebensmittelzubereitungen, kein Fett enthaltend, a.n.g.	816	23 153	1%
2103.9000	Zubereitungen zum Herstellen von Würzsaucen und zubereitete Würzsaucen sowie zusammengesetzte Würzmittel (ausg. Sojasauce, Tomaten-Ketchup und andere Tomatensaucen, Senf und Senfmehl)	2 782	20 583	1%
0902.4000	Tee, schwarz [fermentiert] und teilweise fermentierter Tee, auch aromatisiert, in unmittelbaren Umschliessungen mit einem Inhalt von > 3 kg	513	19 661	1%
2004.9049	Gemüse, ohne Essig oder Essigsäure zubereitet oder haltbar gemacht, gefroren, in Behältnissen von =< 5 kg (ausg. Tomaten, Pilze, Trüffeln, Kartoffeln, Spargeln, Oliven, Zuckermais [Zea mays var. saccharata] und Gemüse-mischungen sowie Produkte mit Zucker haltbar gemacht)	5 221	19 454	1%
1901.9093	Lebensmittelzubereitungen aus Getreidemehl, -grütze, -griess, -stärke oder Malzextrakt, gemäss den Grundkriterien der Position 1901, ohne Milchfett oder mit einem Milchfettgehalt von =< 12 %, Fett enthaltend, a.n.g.	2 532	16 983	0%
0710.2291	Bohnen [Vigna spp., Phaseolus spp.], auch ausgelöst, auch in Wasser oder Dampf gekocht, gefroren, innerhalb des Zollkontingents Nr. 16 eingeführt (ausg. Auskeimbohnen)	13 293	16 690	0%
1905.9085	Back- und Konditoreiwaren, auch kakaohaltig, mit Zusatz von Zucker oder anderen Süssmitteln, anderes Fett als Milchfett enthaltend, a.n.g.	2 182	15 438	0%
0601.2020	Bulben, Zwiebeln, Knollen, Wurzelknollen und Wurzelstöcke, im Wachstum oder in Blüte, Zichorienpflanzen und -wurzeln, mit Erdballen, auch in Kübeln oder Töpfen (ausg. Waren zu Ernährungszwecken, Zichorienwurzeln der Varietät Cichorium intybus sativum sowie Tulpen und Zichoriensetzlinge)	144	15 079	0%
0505.1090	Federn der zu Füllzwecken verwendeten Art und Daunen (ausg. Bettfedern und Daunen, roh, nicht gewaschen)	5 467	14 617	0%
0710.2190	Erbsen [Pisum sativum], auch ausgelöst, auch in Wasser oder Dampf gekocht, gefroren, ausserhalb des Zollkontingents	5 338	12 562	0%
1301.9080	Gummen, Harze, Gummiharze und Oleoresine, natürlich (ausg. Gummi arabicum und Balsame)	221	12 016	0%
3301.2930	Anis-, Bay-, Campher-, Cananga-, Carvi-, Fichtennadel-, Geranium-, Guajakholz-, Gurjunbalsam-, Kabriuvaholz-, Lavandel- und Lavandin-, Lemongrass-, Litsea Cubeba-, Nelken-, Palmarosa-, Petitgrain-, Patchouli-, Rauten-, Rosenholz-(einschl. mex. Linaloeöl), Rosmarin-, Sassafras-, Shiu-[Ho-], Spick-, Sternanis-, Thymian-, Vetiver-, Wacholder-, Wermut-, Zedernholz-, Zimt- und Zitronellaöle	1 440	11 254	0%
0902.2000	Tee, grün [unfermentiert], in unmittelbaren Umschliessungen mit einem Inhalt von > 3 kg	281	10 250	0%
1806.1020	Kakaopulver mit Zusatz von Zucker oder anderen Süssmitteln, mit einem Saccharosegehalt von =< 65 %	1 120	9 533	0%
0601.1090	Bulben, Zwiebeln, Knollen, Wurzelknollen und Wurzelstöcke, ruhend (ausg. Tulpenzwiebeln, Waren zu Ernährungszwecken sowie Zichorienpflanzen und -wurzeln)	33	9 433	0%
2008.9911	Pulpe von tropischen Früchten, zubereitet oder haltbar gemacht, ohne Zusatz von Zucker oder anderen Süssmitteln, auch mit Alkohol, a.n.g.	4 067	9 197	0%
0904.1100	Pfeffer der Gattung Piper, weder gemahlen noch sonst zerkleinert	1 667	8 371	0%
1209.9100	Samen von Gemüsen, zur Aussaat	17	7 741	0%

## 9. Die Top 30 der Schweizer Agrarexporte (WTO-Definition) nach Taiwan, durchschnittlicher Exportwert 2009-2011

Quelle: Swiss-Impex

KN8	Text	Kg	CHF (cif)	Total CHF = 100
<b>TOTAL</b>		<b>2 442 631</b>	<b>20 809 020</b>	<b>100%</b>
1901.1011	Lebensmittelzubereitungen zur Ernährung von Kindern gemäss den Grundkriterien der Position 1901, in Aufmachung für den Einzelverkauf, aus Waren der Positionen 0401 bis 0404, mit einem Milchfettgehalt von > 12 %	383 674	2 749 710	13%
2402.2020	Zigaretten, Tabak enthaltend, im Stückgewicht von =< 1,35 g	105 877	1 411 119	7%
1704.9042	Geformte Zuckerwaren, ohne Kakaogehalt, ohne Milch- und Pflanzenfett, mit einem Saccharosegehalt von > 50 %, jedoch =< 70 % (ausg. Kaugummi, weisse Schokolade, Zuckerwaren mit Früchten und Zuckerwaren aus Süssholzsafte)	156 391	1 219 799	6%
2106.9074	Lebensmittelzubereitungen, a.n.g., anderes Fett als Milchfett enthaltend, mit einem Fettgehalt von > 10 %, jedoch =< 25 %	129 212	1 204 475	6%
1806.3211	Milchschokolade in Form von Tafeln, Stangen oder Riegeln, mit einem Gewicht von =< 2 kg, ungefüllt, mit einem Milchfettgehalt von > 6 %	273 829	1 190 469	6%
0901.2100	Kaffee, geröstet, unentkoffeiniert	25 972	1 082 826	5%
2204.2149	Roter Naturwein, einschl. mit Alkohol angereicherter Wein, und Traubenmost, dessen Gärung durch Zusatz von Alkohol verhindert oder unterbrochen worden ist, in Behältnissen von =< 2 l, ausserhalb des Zollkontingents (ausg. Schaumwein sowie Wein in gewöhnlichen Fiaschi von > 1 l)	4 463	1 065 014	5%
2105.0020	Speiseeis, auch kakaohaltig, mit einem Milchfettgehalt von > 10 %, jedoch =< 13 %	145 744	900 844	4%
1806.9031	Schokolade und andere kakaohaltige Lebensmittelzubereitungen, in Behältnissen oder unmittelbaren Umschliessungen mit einem Inhalt von =< 2 kg, Milchbestandteile und anderes Fett als Milchfett enthaltend, mit oder ohne Milchfett, mit einem Fettgehalt von > 15 % (ausg. solche in Form von Tafeln, Stangen oder Riegeln sowie Kakaopulver)	70 245	623 407	3%
2106.9040	Kaugummi, Bonbons, Tabletten, Pastillen und dergleichen, ohne Zucker	35 802	557 438	3%
1302.1900	Pflanzensäfte und Pflanzenauszüge (ausg. solche von Süssholzwurzeln, Hopfen, Pyrethrum oder rotenonhaltigen Wurzeln sowie Opium)	8 296	555 176	3%
2105.0010	Speiseeis, auch kakaohaltig, mit einem Milchfettgehalt von > 13 %	79 696	541 017	3%
1302.3290	Schleime und Verdickungsstoffe aus Johannisbrot, Johannisbrotkernen oder Guarsamen, auch modifiziert (ausg. solche zu technischen Zwecken)	45 267	430 030	2%
2106.9095	Lebensmittelzubereitungen, a.n.g., kein Fett enthaltend, Zucker enthaltend, mit einem Zuckergehalt von =< 50 %	23 102	378 378	2%
2309.9090	Zubereitungen von der zur Tierfütterung verwendeten Art, a.n.g.	23 397	371 255	2%
2007.9929	Konfitüren, Fruchtgelees, Marmeladen, Fruchtmuse und Fruchtpasten, durch Kochen hergestellt, ohne Zusatz von Zucker oder anderen Süssmitteln (ausg. solche von Zitrusfrüchten oder tropischen Früchten sowie homogenisierte Zubereitungen der Position 2007.1000)	92 998	363 102	2%
1901.9021	Malzextrakt, mit einem Gehalt an Trockensubstanz von > 80 %	141 407	353 834	2%
2103.9000	Zubereitungen zum Herstellen von Würzsaucen und zubereitete Würzsaucen sowie zusammengesetzte Würzmittel (ausg. Sojasauce, Tomaten-Ketchup und andere Tomatensaucen, Senf und Senfmehl)	39 506	330 384	2%
1901.9089	Lebensmittelzubereitungen, Waren der Positionen 0401 bis 0404 enthaltend, gemäss den Grundkriterien der Position 1901 (ausg. solche der Positionen 1901.9031 bis 1901.9082 sowie solche mit einem Gehalt an Fleisch oder dergleichen von > 10 %)	45 695	323 947	2%
2105.0030	Speiseeis, auch kakaohaltig, mit einem Milchfettgehalt von > 7 %, jedoch =< 10 %	47 212	300 313	1%
1806.9069	Schokolade und andere kakaohaltige Lebensmittelzubereitungen, in Behältnissen oder unmittelbaren Umschliessungen mit einem Inhalt von =< 2 kg, weder Milchbestandteile noch Fett enthaltend (ausg. solche in Form von Tafeln, Stangen oder Riegeln sowie Kakaopulver)	24 572	279 255	1%
1901.1019	Lebensmittelzubereitungen zur Ernährung von Kindern gemäss den Grundkriterien der Position 1901, in Aufmachung für den Einzelverkauf, aus Waren der Positionen 0401 bis 0404, ohne Milchfettgehalt oder mit einem Milchfettgehalt von =< 1,5 %	40 946	256 824	1%
2309.9089	Zubereitungen zur Fütterung von Tieren der Rindvieh-, Schaf-, Ziegen-, Schweine- und Pferdegattung sowie von Kaninchen und Hausgeflügel, kein Milch- oder Molkepulver enthaltend, a.n.g.	18 678	243 122	1%
2105.0053	Speiseeis, auch kakaohaltig, kein Fett enthaltend oder mit einem Gehalt an Fett von =< 3 %	36 526	223 527	1%
2101.2019	Auszüge, Essenzen und Konzentrate aus Tee oder Mate und Zubereitungen auf der Grundlage dieser Auszüge, Essenzen oder Konzentrate, a.n.g.	2 815	220 061	1%
1806.9049	Schokolade und andere kakaohaltige Lebensmittelzubereitungen, in Behältnissen oder unmittelbaren Umschliessungen mit einem Inhalt von =< 2 kg, Milchbestandteile und kein anderes Fett als Milchfett enthaltend (ausg. solche in Form von Tafeln, Stangen oder Riegeln sowie Kakaopulver)	18 863	214 886	1%
2402.1000	Zigarren, einschl. Stumpfen, und Zigarillos, Tabak enthaltend	1 849	179 635	1%
1806.3212	Milchschokolade in Form von Tafeln, Stangen oder Riegeln, mit einem Gewicht von =< 2 kg, ungefüllt, mit einem Milchfettgehalt von > 3 %, jedoch =< 6 %	29 437	175 187	1%
1806.3290	Schokolade und andere kakaohaltige Lebensmittelzubereitungen, in Form von Tafeln, Stangen oder Riegeln, mit einem Gewicht von =< 2 kg, ungefüllt (ausg. Milchschokolade)	23 237	162 520	1%
0901.2200	Kaffee, geröstet, entkoffeiniert	3 201	160 123	1%

## 10. Zölle, die von Taiwan auf Importe von Agrarprodukten mit Ursprung in der Schweiz erhoben werden (auf Basis der Daten von 2011)

Quelle: Market Access Map, International Trade Centre, [www.intracen.org/marketanalysis](http://www.intracen.org/marketanalysis)

HS02	Text	Anzahl der Tariflinien	Wertzoll (geschätzt)
01	Lebende Tiere	34	4%
02	Fleisch und geniessbare Schlachtnebenerzeugnisse	126	14%
04	Milch und Molkereierzeugnisse; Vogeleier; natürlicher Honig; geniessbare Waren tierischer	60	11%
05	Andere Waren tierischen Ursprungs, anderweit weder genannt noch inbegriffen	92	7%
06	Lebende Pflanzen und Waren des Blumenhandels	27	9%
07	Gemüse, Pflanzen, Wurzeln und Knollen, zu Ernährungszwecken	101	21%
08	Geniessbare Früchte; Schalen von Zitrusfrüchten oder von Melonen	106	29%
09	Kaffee, Tee, Mate und Gewürze	45	5%
10	Getreide	16	36%
11	Müllereierzeugnisse; Malz; Stärke; Inulin; Kleber von Weizen	49	18%
12	Oelsaaten und ölhaltige Früchte; verschiedene Samen und Früchte; Pflanzen zum Gewerb	133	12%
13	Gummi, Harze und andere Pflanzensäfte und Pflanzenauszüge	20	4%
14	Flechtstoffe und andere Waren pflanzlichen Ursprungs, anderweit weder genannt noch inb	15	6%
15	Tierische und pflanzliche Fette und Oele; Erzeugnisse ihrer Spaltung; zubereitete Speisefe	76	4%
16	Zubereitungen von Fleisch, Fischen, Krebstieren, Weichtieren oder anderen wirbellosen W	64	21%
17	Zucker und Zuckerwaren	28	13%
18	Kakao und Zubereitungen aus Kakao	28	10%
19	Zubereitungen auf der Grundlage von Getreide, Mehl, Stärke oder Milch; Backwaren	50	28%
20	Zubereitungen von Gemüse, Früchten oder anderen Pflanzenteilen	133	21%
21	Verschiedene Lebensmittelzubereitungen	43	17%
22	Getränke, alkoholhaltige Flüssigkeiten und Essig	54	8%
23	Rückstände und Abfälle der Lebensmittelindustrie; zubereitete Tierfutter	37	0%
24	Tabak und verarbeitete Tabakersatzstoffe	13	22%
29	Organische chemische Erzeugnisse	552	2%
33	Etherische Oele und Resinoide; zubereitete Riech-, Körperpflege- oder Schönheitsmittel	50	1%
35	Eiweissstoffe; Erzeugnisse auf der Grundlage modifizierter Stärken; Klebstoffe; Enzyme	37	6%
38	Verschiedene Erzeugnisse der chemischen Industrie	162	2%
41	Häute, Felle (andere als Pelzfelle) und Leder	49	1%
43	Pelzfelle und künstliches Pelzwerk; Waren daraus	12	2%
50	Seide	13	10%
51	Wolle, feine oder grobe Tierhaare; Garne und Gewebe aus Rosshaar	41	6%
52	Baumwolle	131	5%
53	Andere pflanzliche Spinnstoffe; Papiergarne und Gewebe aus Papiergarnen	29	4%