



Schweizerische Eidgenossenschaft
Confédération suisse
Confederazione Svizzera
Confederaziun svizra

Eidgenössisches Departement für Wirtschaft,
Bildung und Forschung WBF

Bundesamt für Landwirtschaft BLW
Fachbereich Internationale Handelspolitik

02.09.2014



Tunesien

Agrarstatistik

1. Wirtschaftliche Kennzahlen und Agrarhandel
2. Landwirtschaftliche Kennzahlen
3. Produzentenpreise
4. Handelspartner
5. Importe der Schweiz aus Tunesien
6. Die Top-30 der aus Tunesien in die Schweiz exportierten Produkte
7. Die Top-30 der aus Tunesien in die EU-27 exportierten Produkte
8. Exporte aus der Schweiz mit dem Ziel Tunesien
9. Die Top-30 der Exporte aus der Schweiz mit dem Ziel Tunesien
10. Die Top-30 der aus der EU-27 nach Tunesien exportierten Produkte
11. Handelsbilanz der Schweiz mit Tunesien
12. Durch Tunesien angewandte Zollsätze für Produkte, die aus der Schweiz importiert werden


Bundesamt für Landwirtschaft BLW
gir / lis
Mattenhofstrasse 5, 3003 Bern
Tel. +41 31 322 25 10, Fax +41 31 323 71 64
jean.girardin@blw.admin.ch
www.blw.admin.ch

1. Wirtschaftliche Kennzahlen und Agrarhandel

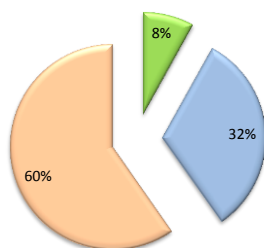
Tunesien

Wirtschaftliche Indikatoren

	2009	2010	2011	Quelle
Allgemeine Indikatoren : folgen Sie dem Link und klicken Sie auf "Auswahl" für das gewünschte Land.	 Home > Resources > Documents and Statistics > Statistics database > Trade profiles">www.wto.org > Home > Resources > Documents and Statistics > Statistics database > Trade profiles			WTO-Sekretariat
Fläche (km²)	163 610	163 610		Weltbank (World Development Indicators)
Bevölkerung (Mio.)	10	11	11	
BIP (zu laufenden Preisen, in Milliarden US\$)	44	44	46	
BIP pro Kopf (zu laufenden Preisen, in US\$)	4 171	4 199	4 317	
BIP Wachstum (reales in %)	3.1	3.1	-1.8	Internationaler Währungsfonds (World Economic Outlook)
Inflation (%)	3.5	4.4	3.5	
Aktuelle Zahlungsbilanz (% des BIP)	-2.8	-4.8	-7.3	
Arbeitslosenquote (%)	13.3	13.0	18.9	
Exporte von Waren und Dienstleistungen (% BIP)	45	49	51	
Importe von Waren und Dienstleistungen (% BIP)	48	54	53	
Außenhandel (% BIP)	77	87	91	Weltbank (World Development Indicators)
Landwirtschaft, Wertschöpfung (% des BIP)	8.9	8.0	8.3	
Industrie, Wertschöpfung (% des BIP)	31.5	32.3	33.3	
Dienstleistungen, Wertschöpfung (% des BIP)	59.5	59.7	58.3	

 Schweiz
2011
41 280
8
661
83 073
1.9
0.2
10.5
2.8
51
40
67
1.1
27.1
71.8

Anteil am Bruttoinlandsprodukt nach Sektoren im Jahr 2011



- Landwirtschaft, Wertschöpfung (% des BIP)
- Industrie, Wertschöpfung (% des BIP)
- Dienstleistungen, Wertschöpfung (% des BIP)

Agrarhandel (Mio. CHF)

Welt	2011	2012	2013	Quelle
Tunesien importiert aus der Welt	2 369	2 436	2 372	Berechnungen des International Trade Centre (ITC), basierend auf COMTRADE (UN) Statistiken
Tunesien exportiert in die Welt	1 468	1 417	1 434	
Handelsbilanz	- 901	- 1 018	- 938	

 Schweiz
2013
11 627
8 912
- 2 715

Schweiz

Importe aus Tunesien	5	6	6	Berechnungen des International Trade Centre (ITC), basierend auf COMTRADE (UN) Statistiken
Exporte nach Tunesien	10	13	11	
Handelsbilanz	5	6	5	

Agrarhandel mit der Schweiz (in Mio. CHF, 2013)



2. Landwirtschaftliche Kennzahlen Tunesien

Quellen: Weltbank sowie Ernährungs- und Landwirtschaftsorganisation der Vereinten Nationen (FAO)

Indikator	2009	2010	2011	Schweiz	
				(2009)	2010
Fläche (km²)	163 610	163 610		41 280	
Landfläche unter 5 m ü.M. (% der Fläche)					
Waldfläche (% der Fläche)		6		31	
Waldfläche (km²)		10 060		12 400	
Landwirtschaftliche Nutzfläche (% der Fläche)	63			(38)	
Landwirtschaftliche Nutzfläche (km²)	97 890			(15 250)	
genutzten Fläche)	4				
Ackerland (% der Fläche)	17			(10)	
Ackerland (ha pro Person)	0.26			(0.05)	
Ackerland (ha)	2 707 000			(407 000)	
Permanente Anbauflächen (% der Fläche)	14.3			(0.6)	
Fläche (km²)	155 360	155 360		40 000	
Durchschnittliche Niederschläge (mm pro Jahr)	207			(1 537)	
Index tierische Produktion (2004-2006 = 100)	107	110		106	
Index Ernteerträge (2004-2006 = 100)	104	101		93	
Index Lebensmittelproduktion (2004-2006 = 100)	103	104		104	
Getreideproduktion (t)	2 584 954	1 109 400		923 585	
Getreideertrag (kg pro ha)	1 882	1 702		6 084	
Dürren, Überschwemmungen, extreme Temperaturen (% der Bevölkerung, Durchschnitt 1990-2009)	0.10			(0.00)	
Landfläche für Getreideanbau (ha)	1 373 689	651 800		151 812	
Düngerverbrauch (in % der Düngerproduktion)	11	9			
Düngerverbrauch (kg pro ha Ackerland)	44			(190)	
Landwirtschaftliche Maschinen, Traktoren					
Landwirtschaftliche Maschinen, Traktoren pro 100 km² Ackerland					
Wachstum der ländlichen Bevölkerung (% pro Jahr)	0.50	0.47	0.54	0.92	
(%)					
Beschäftigten)				3.3	
beschäftigten Frauen)				2.4	
beschäftigten Männer)				4.0	
Export von Agrarrohstoffen (% der Warenexporte)	0.49	0.50		0.33	
Lebensmittelexporte (% der Warenexporte)	9.2	7.7		3.76	
Import von Agrarrohstoffen (% der Warenimporte)	2.03	2.14		1.02	
Lebensmittelimporte (% der Warenimporte)	8.6	9.3		5.83	
Ländliche Bevölkerung (% der Gesamtbevölkerung)	34	34	34	26	
Ländliche Bevölkerung	3 559 486	3 576 356	3 595 555	2 063 130	
Bevölkerung wohnhaft auf Landflächen unter 5 Meter m ü.M. (% der Gesamtbevölkerung)					
Anteil de Bevölkerung unter der Armutsgrenze (% der ländlichen Bevölkerung)					
Verbesserte Wasserversorgung im ländlichen Raum (% der ländlichen Bevölkerung mit Zugang)	84			100	
Landwirtschaftliche Wertschöpfung pro Arbeitskraft (mit seit 2000 konstantem US \$)	3 328	3 050		27 066	

3. Produzentenpreise (*) (US\$ / t)

Tunesien

Quelle: FAO

Produkt	2006	2007	2008	2009	2010
Aprikosen	350	552	393	427	392
Aubergine	244	275	68 F	284	304
Hafer					
Beeren, anderweitig nicht genannt					
Zuckerrüben					
Weizen	229	246	325	319	322
Rinder, Lebendgewicht	2 074	2 148	2 180	2 074	2 063
Zuckerrohr					
Ziegen, Lebendgewicht	2 735	2 835	2 800	2 593	2 622
Karotten und Rüben	128	170	171	159	176
Johannisbeeren					
Getreidemischungen					
Kirschen	2 198	3 232		2 671	3 658
Pferd, Lebendgewicht					
Kohl und andere Kreuzblütler	124	152	138	145	165
Blumenkohl und Broccoli	173	212	213	188	253
Quitten	253	408	515	524	448
Raps					
Salat- und Gewürzgurken	210	272	269	299	311
Spinat	335	345	302 F	402	352
Tabak, unverarbeitet	1 156	1 277	1 291	1 242	1 119
Erdbeeren	558	764	808	767	686
Himbeeren					
Sonnenblumenkerne					
Ölsaaten, anderweitig nicht genannt					
Sauerkirschen					
Stachelbeeren					
Bohnen, frisch	639	711	803 F	653	724
Hopfen					
Palmöl					
Kiwi					
Wolle, roh					
Schafvollmilch, frisch					
Büffelvollmilch, frisch					
Ziegenvollmilch, frisch					
Kuhvollmilch, frisch	293	351	406	407	385
Kopfsalat und Chicorée	235	259	278	275	256
Kaninchen, Lebendgewicht					
Gemüse, frisch, anderweitig nicht genannt					
Lupinen					
Mais					
Mais, frisch					
Natürlicher Honig					
Blaubeeren					
Nüsse, ungeschält					
Hühnereier in der Schale	974 F	1 004 F	960 F	902 F	886 F
Zwiebeln (und Schalotten), frisch	129	198	193	143	136
Gerste	135	156	244	244	231
Schafe, Lebendgewicht	2 946	3 108	3 035	3 074	3 007
Pfirsiche und Nektarinen	344	523	393	427	392
Birnen	346	555	394	556	685
Erbsen, frisch	496	596	528	517	596
Äpfel	452	593	533	607	662
Kartoffeln	207	247	274	285	269
Schweine, Lebendgewicht					
Hühner, Lebendgewicht	1 267	1 531	1 464	1 630	1 643
Pflaumen und Schlehen	433	587	410	450	744
Trauben	307	281	365	333	315
Roggen					
Sojabohne					
Tomaten	122	120	132	127	122
Triticale	135	156	162	148	140
Rindfleisch	3 269 Fc	3 644 Fc	3 695 Fc	3 635 Fc	3 619 Fc
Ziegenfleisch	4 656 Fc	4 724 Fc	4 667 Fc	4 574 Fc	4 601 Fc
Pferdefleisch					
Trutenfleisch	2 767 Fc	3 060 Fc	2 619 Fc	2 918 Fc	2 755 Fc
Bio-Trutenfleisch					
Wildfleisch					
Kaninchenfleisch					
Schweinefleisch					
Geflügelfleisch	1 661 Fc	2 015 Fc	1 927 Fc	2 294 Fc	2 162 Fc
Schafffleisch	5 413 Fc	5 756 Fc	5 621 Fc	5 720 Fc	5 674 Fc

+	Schweiz		
	2008	2009	2010
	2 751	2 361	2 625
	289	261	275
	9 810	9 838	10 216
	86	66	64
	493	413	424
	4 418	4 098	4 220
	4 581	4 446	4 623
	534	493	
	4 356	4 433	4 587
	2 542	2 298	2 893
	2 252	2 293	2 396
	963	1 077	
	1 854	1 702	
	1 330	1 028	1 090
	953	694	723
	1 925	1 813	
	572	582	
	14 264	14 332	14 885
	5 645	5 776	5 987
	10 180	10 219	10 598
	990	709	741
	4 356	4 433	4 587
	888	1 126	
	9 738	9 766	10 141
	2 511	1 852	1 923
	356	354	337
	700	586	581
	700	586	581
	2 331	2 694	
	8 513	6 931	7 245
	2 385	2 319	
	367	329	341
	315	288	302
	15 328	15 372	15 964
	2 840	2 848	2 958
	4 522	4 632	4 689
	919	873	
	329	295	312
	3 831	3 842	3 989
	3 693	4 167	3 846
	1 330	1 028	1 090
	624	645	
	1 002	878	938
	439	430	464
	3 093	2 671	2 467
	2 304	2 343	2 354
	1 589	1 181	1 566
	3 146	3 205	3 210
	446	317	329
	1 928	1 782	
	324	294	313
	8 496	7 881	8 115
	7 953	7 753	8 026
	4 186	4 262	4 454
	16 240	17 692	16 855
	4 023	3 473	3 209
	3 388 Fc	3 445 Fc	3 462 Fc
	9 305	8 570	8 325

(*) Hinweis: Im vorliegenden durch die FAO publizierten internationalen Preisvergleich ist zu berücksichtigen, dass die Definitionen und Angaben für ein Produkt (Qualität, Verpackung, Verkäufe, Käufer, etc.) in den berücksichtigten Ländern erheblichen Differenzen unterliegen können.

Austria : Prices of Gooseberries, Hops, Tobacco, Wool and Duck Meat, Geese Meat are based on Unit Values from the Economic Accounts of Agriculture.
- Oilseeds nes: Pumpkin-seed for Oil.

Erklärung : [] = offizielle Angaben | F = Schätzung der FAO | Fc = berechneter Wert

4. Die Handelspartner Tunesiens für Agrarerzeugnisse (Kap. 1-2 und 4-24) im Jahr 2013

Quelle: Trade Map, International Trade Centre, www.intracen.org/marketanalysis

Lieferländer			
N.	Partner	1'000 CHF	%
1	Welt	2 371 842	100%
2	Frankreich	318 133	13%
3	Brasilien	240 635	10%
4	Argentinien	230 268	10%
5	USA	180 956	8%
6	Ukraine	136 719	6%
7	Spanien	110 202	5%
8	Italien	102 379	4%
9	Uruguay	96 738	4%
10	Türkei	70 472	3%
11	Deutschland	68 401	3%
12	Indonesien	59 328	3%
13	Bulgarien	52 980	2%
14	Guatemala	50 906	2%
15	Rumänien	48 924	2%
16	Niederlande	48 256	2%
17	Kanada	45 111	2%
18	Aegypten	43 102	2%
19	Mexiko	41 985	2%
20	Russische Föd.	36 904	2%
21	Ver. Königreich	36 263	2%
22	Indien	34 661	1%
23	Paraguay	32 984	1%
24	Serbien	19 926	1%
25	Uganda	19 450	1%
26	Sudan	16 689	1%
27	China	16 302	1%
28	Marokko	16 260	1%
29	Polen	15 966	1%
30	Vietnam	14 032	1%
31	Belgien	13 465	1%
32	Malaysia	13 086	1%
33	Ghana	10 774	0%
34	Kolumbien	10 263	0%
35	Schweiz	9 951	0%
36	Anderweitig nicht definierte Zonen	9 930	0%
37	Irland	8 632	0%
38	Griechenland	8 244	0%
39	Lettland	7 780	0%
40	Finnland	6 834	0%
41	Ungarn	6 720	0%
42	Dänemark	6 559	0%
43	Thailand	6 034	0%
44	Ecuador	3 956	0%
45	Schweden	3 789	0%
46	Neuseeland	3 617	0%
47	Oesterreich	3 563	0%
48	Australien	3 113	0%
49	Pakistan	2 654	0%
50	Emirate, Arab.	2 503	0%

Empfängerländer			
N.	Partner	1'000 CHF	%
1	Welt	1 433 528	100%
2	Libyen	278 834	19%
3	Italien	266 400	19%
4	Frankreich	133 971	9%
5	Spanien	122 510	9%
6	USA	102 944	7%
7	Anderweitig nicht definierte Zonen	99 480	7%
8	Marokko	77 070	5%
9	Algerien	29 037	2%
10	Senegal	24 568	2%
11	Deutschland	20 374	1%
12	Kamerun	17 865	1%
13	Indonesien	15 169	1%
14	Malaysia	14 910	1%
15	Russische Föd.	13 924	1%
16	Emirate, Arab.	12 640	1%
17	Aethiopien	12 531	1%
18	Kanada	10 906	1%
19	Burkina Faso	10 651	1%
20	Niger	10 024	1%
21	Niederlande	8 996	1%
22	Portugal	8 530	1%
23	Belgien	8 269	1%
24	Gabun	7 873	1%
25	Saudi-Arabien	7 870	1%
26	Türkei	6 897	0%
27	Seychellen	6 642	0%
28	Ver. Königreich	6 003	0%
29	Aegypten	5 016	0%
30	China	4 904	0%
31	Mauretanien	4 798	0%
32	Elfenbeinküste	4 660	0%
33	Benin	4 651	0%
34	Guinea, Aequa.-	4 548	0%
35	Schweiz	4 348	0%
36	Libanon	4 000	0%
37	Kongo (RDK)	3 993	0%
38	Kuwait	3 991	0%
39	Indien	3 307	0%
40	Syrien	3 077	0%
41	Jordanien	2 904	0%
42	Jemen	2 797	0%
43	Griechenland	2 754	0%
44	Katar	2 431	0%
45	Irak	1 917	0%
46	Angola	1 837	0%
47	Dänemark	1 830	0%
48	Gambia	1 803	0%
49	Ghana	1 658	0%
50	Ukraine	1 430	0%

Handelsbilanz		
N.	Partner	1'000 CHF
1	Welt	- 938 314
2	Libyen	278 068
3	Italien	164 021
4	Anderweitig nicht definierte Zonen	89 549
5	Marokko	60 810
6	Algerien	27 900
7	Senegal	24 568
8	Kamerun	17 863
9	Aethiopien	12 374
10	Spanien	12 307
11	Emirate, Arab.	10 137
12	Niger	10 024
13	Burkina Faso	9 890
14	Portugal	7 967
15	Gabun	7 865
16	Seychellen	6 642
17	Saudi-Arabien	6 234
18	Mauretanien	4 797
19	Benin	4 651
20	Guinea, Aequa.-	4 499
21	Kongo (RDK)	3 993
22	Kuwait	3 925
23	Elfenbeinküste	3 381
24	Jemen	2 796
25	Syrien	2 655
26	Libanon	2 468
27	Katar	2 425
28	Jordanien	2 394
29	Irak	1 913
30	Angola	1 837
31	Malaysia	1 825
32	Gambia	1 803
33	Japan	1 369
34	Togo	1 293
35	Aserbaidshan	1 201
36	Malta	1 059
37	Slowakei	966
38	Madagaskar	919
39	Panama	820
40	Mali	727
41	Tschad	544
42	Hongkong	516
43	Singapur	498
44	Mazedonien	465
45	Mauritius	452
46	Suriname	442
47	Bahrain	438
48	Bosnien-Herzeg.	413
49	Eritrea	392
50	Guinea	324

Hinweis : Die Spiegel-Daten, die auf Daten von den Partnerländern basieren, können sich von den Schweizer Daten unterscheiden. Die Gründe hierfür sind vielfältig. Zum Beispiel sind die Transportkosten und Versicherungen im deklarierten Einfuhrwert (cif: cost insurance freight) enthalten, aber im Wert der deklarierten Ausfuhr (fob: free on board) ausgeschlossen.

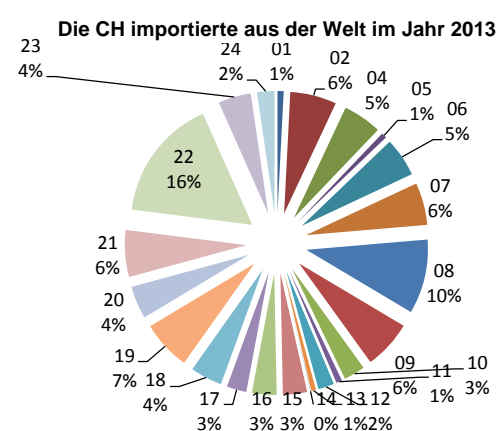
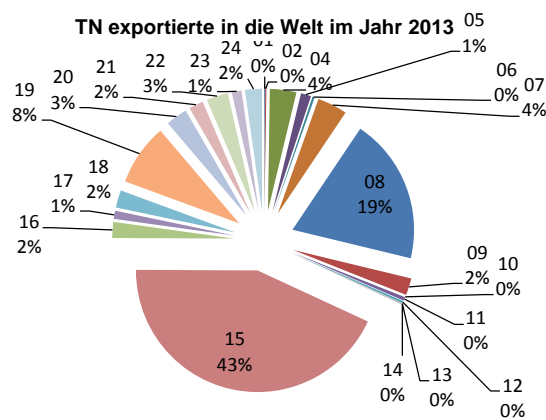
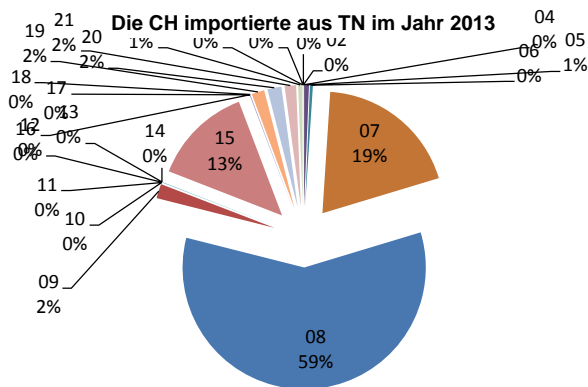
5. Agrarimporte aus Tunesien in die Schweiz

Quelle: Trade Map, International Trade Centre, www.intracen.org/marketanalysis

Einheit: 1 000 CHF

##

Produktcode	Text	Die Schweiz importiert aus Tunesien			Tunesien exportiert in die Welt			Die Schweiz importiert aus der Welt		
		2011	2012	2013	2011	2012	2013	2011	2012	2013
TOTAL	Alle Produkte (landwirtschaftliche und nichtlandwirtschaftliche)	55 918	138 103	148 571	15 762 350	15 938 069	15 803 825	183 898 773	185 350 683	186 133 555
	Landwirtschaft (Kapitel 1-2 und 4-24)	4 820	6 043	6 232	1 468 234	1 417 296	1 433 528	10 901 378	10 893 228	11 491 169
01	Lebende Tiere	0	0	0	419	1 536	1 470	83 156	84 624	93 717
02	Fleisch und geniessbare Schlachtnebenerzeugnisse	0	0	0	7 188	2 832	2 091	691 644	663 834	708 561
04	Milch und Molkereierzeugnisse; Vogeleier; natürlicher Honig; geniessbar	0	0	0	56 763	43 178	50 464	543 620	561 520	592 318
05	Andere Waren tierischen Ursprungs, anderweit weder genannt noch inbe	68	88	40	24 697	26 760	19 483	71 862	76 094	81 405
06	Lebende Pflanzen und Waren des Blumenhandels	56	10	24	7 671	6 073	4 324	561 982	588 401	595 304
07	Gemüse, Pflanzen, Wurzeln und Knollen, zu Ernährungszwecken	1 002	1 211	1 203	64 981	54 720	57 091	555 406	565 554	646 341
08	Geniessbare Früchte; Schalen von Zitrusfrüchten oder von Melonen	2 604	3 289	3 652	231 814	243 471	277 498	954 096	990 655	1 136 906
09	Kaffee, Tee, Mate und Gewürze	4	77	120	28 661	22 269	32 230	858 555	831 727	745 255
10	Getreide	0	0	0	36 503	1 959	49	361 769	287 033	326 384
11	Müllereierzeugnisse; Malz; Stärke; Inulin; Kleber von Weizen	0	0	0	32 011	2 889	6 721	85 134	86 535	89 862
12	Oelisaaten und ölhaltige Früchte; verschiedene Samen und Früchte; Pfla	15	13	4	4 992	3 617	3 875	248 834	228 869	244 302
13	Gummi, Harze und andere Pflanzensäfte und Pflanzenauszüge	0	0	0	205	961	849	68 821	70 365	72 655
14	Flechtstoffe und andere Waren pflanzlichen Ursprungs, anderweit weder	0	0	0	2 181	1 370	1 079	7 562	4 411	5 955
15	Tierische und pflanzliche Fette und Oele; Erzeugnisse ihrer Spaltung; zu	370	719	829	603 264	620 233	618 997	354 000	360 911	369 250
16	Zubereitungen von Fleisch, Fischen, Krebstieren, Weichtieren oder ande	0	0	0	38 842	38 247	30 363	345 293	346 729	376 002
17	Zucker und Zuckerwaren	2	6	6	25 728	14 573	15 532	254 007	246 583	301 757
18	Kakao und Zubereitungen aus Kakao	0	0	0	27 200	35 409	33 323	511 192	475 210	487 744
19	Zubereitungen auf der Grundlage von Getreide, Mehl, Stärke oder Milch;	71	92	106	126 610	117 875	117 299	670 880	696 705	757 316
20	Zubereitungen von Gemüse, Früchten oder anderen Pflanzenteilen	12	129	116	49 508	49 877	41 068	454 029	461 167	501 170
21	Verschiedene Lebensmittelzubereitungen	259	207	94	12 962	37 864	27 432	740 602	728 154	716 303
22	Getränke, alkoholhaltige Flüssigkeiten und Essig	93	20	34	37 735	37 956	41 248	1 697 530	1 798 915	1 877 439
23	Rückstände und Abfälle der Lebensmittelindustrie; zubereitete Tierfutter	2	0	1	14 855	16 737	18 776	422 488	428 049	500 112
24	Tabak und verarbeitete Tabakersatzstoffe	263	182	4	33 446	36 890	32 265	358 915	311 183	265 111



6. Die Top 30 der Agrarimporte (WTO-Definition) aus Tunesien in die Schweiz, Importwert 2013

Quelle: Swiss-Impex

KN8	Text	Kg	CHF (cif)	Total CHF = 100
TOTAL		2 554 563	6 723 931	100%
0804.1000	Datteln, frisch oder getrocknet	967 150	3 461 019	51%
1509.1091	Olivenöl und seine Fraktionen, aus den Früchten des Olivenbaumes aussch. durch mechanische oder physikalische Verfahren ohne Beeinträchtigung des Oels gewonnen, unbehandelt, in Gläsern von =< 2 l Inhalt (ausg. solche zu Futterzwecken)	179 987	722 684	11%
0705.1118	Eisbergsalat ohne Umblatt, frisch oder gekühlt, vom 1. März bis 31. Dezember, innerhalb des Zollkontingents Nr. 15 eingeführt	469 088	456 470	7%
3301.2930	Anis-, Bay-, Campher-, Cananga-, Carvi-, Fichtennadel-, Geranium-, Guajakholz-, Gurjunbalsam-, Kabriuvaholz-, Lavandel- und Lavandin-, Lemongrass-, Litsea Cubeba-, Nelken-, Palmarosa-, Petitgrain-, Patchouli-, Rauten-, Rosenholz-(einschl. mex. Linaloeöl), Rosmarin-, Sassafras-, Shiu-[Ho-], Spick-, Sternanis-, Thymian-, Vetiver-, Wacholder-, Wermut-, Zedernholz-, Zimt- und Zitronellaöle	9 567	309 330	5%
0705.1111	Eisbergsalat ohne Umblatt, frisch oder gekühlt, vom 1. Januar bis Ende Februar	249 833	244 682	4%
0701.9010	Kartoffeln, frisch oder gekühlt (ausg. Pflanzkartoffeln), innerhalb des Zollkontingents Nr. 14 eingeführt	297 000	209 471	3%
3301.2980	Oele, etherisch, auch terpenfrei gemacht, einschl. konkrete oder absolute Oele (ausg. Oele von Zitrusfrüchten sowie Geranium-, Jasmin-, Lavandel-, Lavandin-, Minzen- und Vetiveröl sowie Oele der Positionen 3301.2910 und 3301.2930)	2 031	178 424	3%
0705.1191	Kopfsalat, frisch oder gekühlt, vom 11. Dezember bis Ende Februar (ausg. Eisbergsalate und Batavia)	87 354	130 674	2%
0910.9100	Mischungen von Gewürzen verschiedener Art	17 930	102 327	2%
1509.1099	Olivenöl und seine Fraktionen, aus den Früchten des Olivenbaumes aussch. durch mechanische oder physikalische Verfahren ohne Beeinträchtigung des Oels gewonnen, unbehandelt (ausg. solche zu Futterzwecken und solche in Gläsern von =< 2 l Inhalt)	20 609	82 643	1%
2106.9040	Kaugummi, Bonbons, Tabletten, Pastillen und dergleichen, ohne Zucker	9 752	59 060	1%
2006.0080	Gemüse, Früchte, Fruchtschalen und andere Pflanzenteile, mit Zucker haltbar gemacht [durchtränkt und abgetropft, glasiert oder kandiert] (ausg. tropische Früchte und Schalen tropischer Früchte und	16 776	54 011	1%
0802.1100	Mandeln, frisch oder getrocknet, in der Schale	3 132	46 361	1%
0802.1200	Mandeln, frisch oder getrocknet, ohne Schale	3 250	44 200	1%
0709.5900	Pilze und Trüffeln, geniessbar, frisch oder gekühlt (ausg. Pilze der Gattung Agaricus)	2 466	43 340	1%
0702.0020	Peretti-Tomaten [längliche Form], frisch oder gekühlt, vom 21. Oktober bis 30. April	27 698	41 855	1%
1902.4011	Couscous, weder gekocht noch zubereitet, zur menschlichen Ernährung	39 402	35 025	1%
2103.9000	Zubereitungen zum Herstellen von Würzsaucen und zubereitete Würzsaucen sowie zusammengesetzte Würzmittel (ausg. Sojasauce, Tomaten-Ketchup und andere Tomatensaucen, Senf und Senfmehl)	7 779	34 421	1%
1905.9082	Back- und Konditoreiwaren, auch kakaohaltig sondern ohne Zusatz von Zucker oder anderen Süssmitteln, a.n.g.	6 183	32 933	0%
0511.9980	Waren tierischen Ursprungs und nichtlebende Tiere (ausg. Fische, Krebstiere, Weichtiere und andere wirbellose Wassertiere), weder zur menschlichen Ernährung noch zu Futterzwecken, a.n.g.	251	32 906	0%
0712.9081	Gemüse und Gemüsemischungen, getrocknet, auch in Stücke oder Scheiben geschnitten, als Pulver oder sonst zerkleinert, jedoch nicht weiter zubereitet, in Behältnissen von > 5 kg (ausg. Speisezwiebeln, Pilze und Trüffeln, Kartoffeln und Zuckermais zu Futterzwecken)	7 610	31 172	0%
0804.2010	Feigen, frisch	13 002	30 626	0%
2002.1010	Tomaten, ganz oder in Stücken, ohne Essig oder Essigsäure zubereitet oder haltbar gemacht, in Behältnissen von > 5 kg	6 848	29 463	0%
2204.2141	Roter Naturwein, einschl. mit Alkohol angereicherter Wein, und Traubenmost, dessen Gärung durch Zusatz von Alkohol verhindert oder unterbrochen worden ist, in Behältnissen von =< 2 l, innerhalb des Zollkontingents Nr. 24 eingeführt (ausg. Schaumwein sowie Wein in gewöhnlichen Fiaschi von > 1 l)	5 935	23 415	0%
1518.0019	Ungeniessbare Mischungen pflanzlicher Oele (ausg. solche zu Futterzwecken)	20 380	19 251	0%
1905.9089	Back- und Konditoreiwaren, auch kakaohaltig, mit Zusatz von Zucker oder anderen Süssmitteln, kein Fett enthaltend, a.n.g.	2 981	18 035	0%
0805.1000	Orangen, frisch oder getrocknet	12 792	17 107	0%
0902.3000	Tee, schwarz [fermentiert] und teilweise fermentierter Tee, auch aromatisiert, in unmittelbaren Umschliessungen mit einem Inhalt von =< 3 kg	2 470	15 000	0%
2008.9997	Früchte, zubereitet oder haltbar gemacht, auch mit Zusatz von Zucker, anderen Süssmitteln oder Alkohol, a.n.g.	1 458	14 722	0%
0804.3000	Ananas, frisch oder getrocknet	1 080	13 133	0%

7. Die 30 wichtigsten Agrarexportprodukte (Kap. 1-2 und 4-24) Tunesiens in die EU-28 im Jahre 2013

Quelle: Trade Map, International Trade Centre, www.intracen.org/marketanalysis

Die bilateralen Handelsströme wurden von Tunesien dokumentiert

KN8	Text	1000 CHF (cif)	Total CHF = 100
TOTAL		586 702	100%
2304.0090	oilcake and other solid residues, whether or not ground or in the form of pellets, resulting from the extraction of soya-bean oil: others	234 617	40%
1201.9000	soya beans, whether or not broken (excl. seed for sowing)	69 079	12%
0901.1110	coffee (excl. roasted and decaffeinated): in beans	62 301	11%
2401.2030	tobacco, partly or wholly stemmed or stripped, otherwise unmanufactured: in leaves, flue cured, virginia type	21 299	4%
2009.1900	orange juice, unfermented, whether or not containing added sugar or other sweetening matter (excl. containing spirit, frozen, and of a brix value <= 20 at 20 °c): others	16 585	3%
1005.9010	maize (excl. seed): in grains	14 001	2%
0210.9900	meat and edible offal, salted, in brine, dried or smoked, and edible flours and meals of meat and meat offal (excl. meat of bovine animals and swine and meat and edible offal of primates, whales, dolphins and porpoises "mammals of the order cetacea", manatees and dugongs "mammals of the order sirenia" and reptiles): others	13 658	2%
1701.1400	raw cane sugar, in solid form, not containing added flavouring or colouring matter (excl. cane sugar of 1701 13)	10 475	2%
2304.0010	oilcake and other solid residues, whether or not ground or in the form of pellets, resulting from the extraction of soya-bean oil: flours and pellets	10 175	2%
2009.1100	frozen orange juice, unfermented, whether or not containing added sugar or other sweetening matter (excl. containing spirit): frozen	10 086	2%
2009.1200	orange juice, unfermented, brix value <= 20 at 20 °c, whether or not containing added sugar or other sweetening matter (excl. containing spirit and frozen): not frozen, of a brix value not exceeding 20	9 605	2%
0202.3000	frozen, boneless meat of bovine animals: boneless	5 777	1%
1602.3100	meat or offal of turkeys "gallus domesticus", prepared or preserved (excl. sausages and similar products, and finely homogenised preparations put up for retail sale as infant food or for dietetic purposes, in containers of a net weight of <= 250 g, preparations of liver and meat extracts and juices): of turkeys	5 711	1%
1602.5000	prepared or preserved meat or offal of bovine animals (excl. sausages and similar products, finely homogenised preparations put up for retail sale as infant food or for dietetic purposes, in containers of a net weight of <= 250 g, preparations of liver and meat extracts and juices): of bovine animals	4 477	1%
0207.1400	frozen cuts and edible offal of fowls of the species gallus domesticus: cuts and offal, frozen	4 283	1%
0201.3000	fresh or chilled bovine meat, boneless: boneless	4 267	1%
1602.3220	meat or offal of fowls of the species "gallus domesticus", prepared or preserved (excl. of meat or offal of turkeys "gallus domesticus" or guinea fowl, sausages and similar products, finely homogenised preparations put up for retail sale as infant food or for dietetic purposes, in containers of a net weight of <= 250 g, preparations of liver and meat extracts and juices) (detailed label not available)	4 144	1%
2401.2040	tobacco, partly or wholly stemmed or stripped, otherwise unmanufactured: in leaves, light air cured, burley type	4 063	1%
0807.1900	fresh melons (excl. watermelons): others	3 814	1%
0804.5020	fresh or dried guavas, mangoes and mangosteens: mangoes	3 792	1%
1001.9900	wheat and meslin (excl. seed for sowing, and durum wheat)	3 716	1%
2101.1110	extracts, essences and concentrates, of coffee: instant coffee, whether or not decaffeinated	3 477	1%
1602.3230	meat or offal of fowls of the species "gallus domesticus", prepared or preserved (excl. of meat or offal of turkeys "gallus domesticus" or guinea fowl, sausages and similar products, finely homogenised preparations put up for retail sale as infant food or for dietetic purposes, in containers of a net weight of <= 250 g, preparations of liver and meat extracts and juices) (detailed label not available)	2 969	1%
0806.1000	fresh grapes: fresh	2 831	0%
2207.1090	undenatured ethyl alcohol, of actual alcoholic strength of >= 80% (detailed label not available)	2 634	0%
0904.1100	pepper of the genus piper, neither crushed nor ground: not crushed, not powdered	2 627	0%
0805.5000	fresh or dried lemons "citrus limon, citrus limonum" and limes "citrus aurantifolia, citrus latifolia": lemons (citrus limon, citrus limonum) and limes (citrus aurantifolia, citrus latifolia)	2 514	0%
1202.4200	groundnuts, shelled, whether or not broken (excl. seed for sowing, roasted or otherwise cooked)	2 275	0%
1701.9900	cane or beet sugar and chemically pure sucrose, in solid form (excl. cane and beet sugar containing added flavouring or colouring and raw sugar): others	1 899	0%
1511.1000	crude palm oil: crude oil	1 817	0%

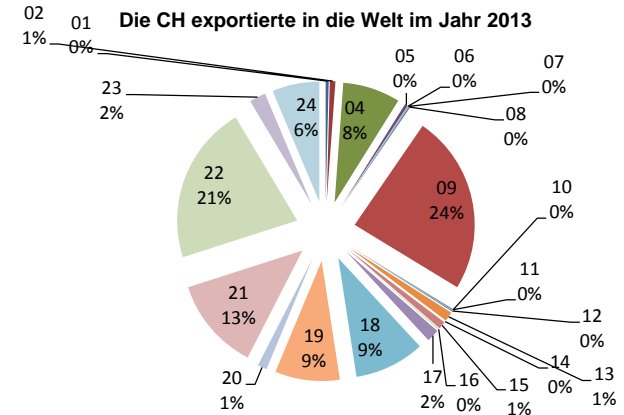
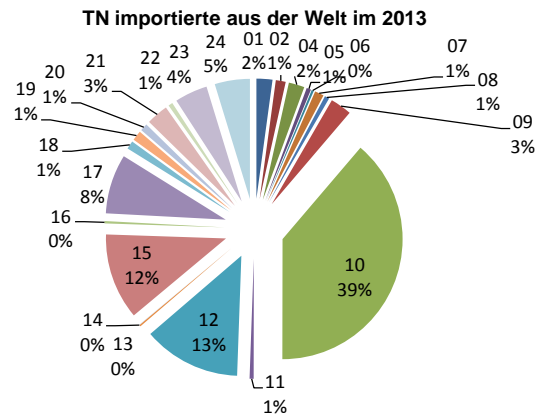
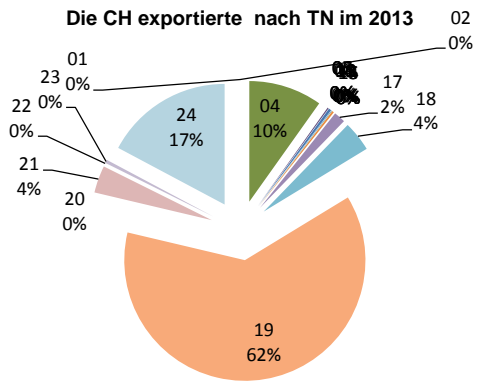
8. Schweizer Agrarexporte nach Tunesien

Quelle: Trade Map, International Trade Centre, www.intracen.org/marketanalysis

###

Einheit: 1 000 CHF

Produktcode	Text	Die Schweiz exportiert nach Tunesien			Tunesien importiert aus der Welt			Die Schweiz exportiert in die Welt		
		2011	2012	2013	2011	2012	2013	2011	2012	2013
TOTAL	Alle Produkte (landwirtschaftliche und nichtlandwirtschaftliche)	228 180	200 381	209 602	21 154 397	22 931 968	22 478 981	207 391 198	211 741 782	212 277 376
	Landwirtschaft (Kapitel 1-2 und 4-24)	9 539	12 509	10 938	2 369 406	2 435 635	2 371 842	7 765 012	8 047 446	8 603 927
01	Lebende Tiere	0	0	0	26 392	35 202	51 017	14 947	11 621	34 963
02	Fleisch und geniessbare Schlachtnieberzeugnisse	0	0	0	15 854	40 685	31 676	79 413	74 414	64 603
04	Milch und Molkereierzeugnisse; Vogeleier; natürlicher Honig; geniessbare	2 522	808	1 076	44 623	59 304	50 372	671 812	695 653	665 704
05	Andere Waren tierischen Ursprungs, anderweit weder genannt noch inb	0	0	18	6 171	8 724	14 304	29 630	34 721	34 235
06	Lebende Pflanzen und Waren des Blumenhandels	0	0	0	6 675	8 154	7 188	4 497	6 549	4 915
07	Gemüse, Pflanzen, Wurzeln und Knollen, zu Ernährungszwecken	0	0	0	33 150	28 921	28 881	4 159	4 695	5 412
08	Geniessbare Früchte; Schalen von Zitrusfrüchten oder von Melonen	0	0	38	21 999	15 472	14 712	10 225	11 734	14 901
09	Kaffee, Tee, Mate und Gewürze	18	0	1	73 872	80 597	68 511	1 559 508	1 721 244	2 074 762
10	Getreide	0	0	0	795 555	833 979	919 815	3 425	2 204	2 795
11	Müllereierzeugnisse; Malz; Stärke; Inulin; Kleber von Weizen	0	0	0	32 653	17 870	12 871	10 652	9 899	10 038
12	Oelsaaten und ölhaltige Früchte; verschiedene Samen und Früchte; Pfla	0	0	9	259 064	278 206	311 704	16 333	15 054	14 225
13	Gummi, Harze und andere Pflanzensäfte und Pflanzenauszüge	42	26	29	3 144	4 386	4 711	108 261	113 758	109 633
14	Flechtstoffe und andere Waren pflanzlichen Ursprungs, anderweit weder	0	0	0	488	459	573	810	270	259
15	Tierische und pflanzliche Fette und Öle; Erzeugnisse ihrer Spaltung; z	0	0	0	436 158	352 959	275 082	81 922	77 506	87 733
16	Zubereitungen von Fleisch, Fischen, Krebstieren, Weichtieren oder and	0	0	0	7 547	9 601	7 434	8 336	7 730	7 842
17	Zucker und Zuckerwaren	42	53	170	314 050	238 786	190 149	156 061	144 091	147 509
18	Kakao und Zubereitungen aus Kakao	350	469	442	27 964	32 156	26 317	802 020	766 522	813 531
19	Zubereitungen auf der Grundlage von Getreide, Mehl, Stärke oder Milch	1 983	6 468	6 825	23 368	26 815	31 687	648 115	682 287	749 871
20	Zubereitungen von Gemüse, Früchten oder anderen Pflanzenteilen	0	0	0	17 545	23 830	23 801	96 441	93 335	106 986
21	Verschiedene Lebensmittelzubereitungen	72	217	399	53 247	66 950	69 868	1 080 971	1 056 961	1 077 619
22	Getränke, alkoholhaltige Flüssigkeiten und Essig	0	0	0	11 438	14 560	13 999	1 507 321	1 735 628	1 839 309
23	Rückstände und Abfälle der Lebensmittelindustrie; zubereitete Tierfutter	21	32	48	55 965	126 005	104 864	189 668	190 775	189 682
24	Tabak und verarbeitete Tabakersatzstoffe	4 488	4 435	1 883	102 487	132 013	112 304	680 486	590 796	547 400



9. Die Top 30 der Schweizer Agrarexporte (WTO-Definition) nach Tunesien, Exportwert 2013

Quelle: Swiss-Impex

KN8	Text	Kg	CHF (cif)	Total CHF = 100
TOTAL		1 624 158	10 949 910	100%
1901.1019	Lebensmittelzubereitungen zur Ernährung von Kindern gemäss den Grundkriterien der Position 1901, in Aufmachung für den Einzelverkauf, aus Waren der Positionen 0401 bis 0404, ohne Milchfettgehalt oder mit einem Milchfettgehalt von $\leq 1,5\%$	897 345	6 767 027	62%
0402.1000	Milch und Rahm, in Pulverform, granuliert oder in anderer fester Form, mit einem Milchfettgehalt von $\leq 1,5\%$	296 250	1 076 943	10%
2403.1900	Rauchtabak, auch mit beliebigem Gehalt an Tabakersatzstoffen (ausg. Wasserpfeifentabak)	195 377	962 381	9%
2402.2020	Zigaretten, Tabak enthaltend, im Stückgewicht von $\leq 1,35\text{ g}$	38 157	922 033	8%
2106.9073	Lebensmittelzubereitungen, a.n.g., anderes Fett als Milchfett enthaltend, mit einem Fettgehalt von $> 25\%$, jedoch $\leq 40\%$	20 850	252 043	2%
1806.3211	Milchschokolade in Form von Tafeln, Stangen oder Riegeln, mit einem Gewicht von $\leq 2\text{ kg}$, ungefüllt, mit einem Milchfettgehalt von $> 6\%$	13 090	123 862	1%
2106.9074	Lebensmittelzubereitungen, a.n.g., anderes Fett als Milchfett enthaltend, mit einem Fettgehalt von $> 10\%$, jedoch $\leq 25\%$	9 099	116 580	1%
1702.9032	Rüben-, Rohr- und Invertzuckersirupe, nicht karamelisiert, ohne Zusatz von Aroma- oder Farbstoffen	81 000	88 565	1%
1806.9049	Schokolade und andere kakaohaltige Lebensmittelzubereitungen, in Behältnissen oder unmittelbaren Umschliessungen mit einem Inhalt von $\leq 2\text{ kg}$, Milchbestandteile und kein anderes Fett als Milchfett enthaltend (ausg. solche in Form von Tafeln, Stangen oder Riegeln sowie Kakaopulver)	6 531	85 939	1%
1806.3212	Milchschokolade in Form von Tafeln, Stangen oder Riegeln, mit einem Gewicht von $\leq 2\text{ kg}$, ungefüllt, mit einem Milchfettgehalt von $> 3\%$, jedoch $\leq 6\%$	12 191	78 849	1%
1806.3290	Schokolade und andere kakaohaltige Lebensmittelzubereitungen, in Form von Tafeln, Stangen oder Riegeln, mit einem Gewicht von $\leq 2\text{ kg}$, ungefüllt (ausg. Milchschokolade)	7 170	65 610	1%
1806.9031	Schokolade und andere kakaohaltige Lebensmittelzubereitungen, in Behältnissen oder unmittelbaren Umschliessungen mit einem Inhalt von $\leq 2\text{ kg}$, Milchbestandteile und anderes Fett als Milchfett enthaltend, mit oder ohne Milchfett, mit einem Fettgehalt von $> 15\%$ (ausg. solche in Form von Tafeln, Stangen oder Riegeln sowie Kakaopulver)	8 305	57 715	1%
1901.1016	Lebensmittelzubereitungen zur Ernährung von Kindern gemäss den Grundkriterien der Position 1901, in Aufmachung für den Einzelverkauf, aus Waren der Positionen 0401 bis 0404, mit einem Milchfettgehalt von $> 1,5\%$, jedoch $\leq 3\%$	4 027	47 155	0%
1704.9010	Weisse Schokolade	6 224	46 364	0%
2309.9082	Zubereitungen aus Mineralstoffen, zur Fütterung von Tieren der Rindvieh-, Schaf-, Ziegen-, Schweine- und Pferdegattung sowie von Kaninchen und Hausgeflügel, kein Milch- oder Molkepulver enthaltend, auch mit Zusatz von Spurenelementen, Vitaminen oder medizinischen Wirkstoffen, a.n.g.	2 384	42 456	0%
0804.1000	Datteln, frisch oder getrocknet	9 660	37 968	0%
1704.9092	Zuckerwaren, ohne Kakaogehalt, mit einem Saccharosegehalt von $> 50\%$, jedoch $\leq 70\%$ (ausg. Kaugummi, weisse Schokolade, Zuckerwaren mit Früchten und Zuckerwaren aus Süssholzsafte sowie geformte Zuckerwaren)	1 433	34 006	0%
2101.1219	Zubereitungen auf der Grundlage von Auszügen, Essenzen und Konzentraten aus Kaffee, a.n.g.	1 850	23 100	0%
1806.3111	Schokolade und andere kakaohaltige Lebensmittelzubereitungen, in Form von Tafeln, Stangen oder Riegeln, mit einem Gewicht von $\leq 2\text{ kg}$, gefüllt, Milchbestandteile und anderes Fett als Milchfett enthaltend, mit oder ohne Milchfett	2 448	19 475	0%
0511.1090	Rindersperma, ausserhalb des Zolkontingents	4	17 934	0%
1901.9099	Lebensmittelzubereitungen gemäss den Grundkriterien der Position 1901, weder Fett noch Zucker und Eier enthaltend, a.n.g.	2 083	15 507	0%
1302.3900	Schleime und Verdickungsstoffe von Pflanzen, auch modifiziert (ausg. solche aus Johannisbrot, Johannisbrotkernen oder Guarsamen sowie Agar-Agar)	400	13 880	0%
1209.9100	Samen von Gemüsen, zur Aussaat	18	9 000	0%
1302.1900	Pflanzensäfte und Pflanzenauszüge (ausg. solche von Süssholzwurzeln, Hopfen, Pyrethrum oder rotenhaltigen Wurzeln sowie Opium)	500	7 468	0%
1806.3119	Schokolade und andere kakaohaltige Lebensmittelzubereitungen, in Form von Tafeln, Stangen oder Riegeln, mit einem Gewicht von $\leq 2\text{ kg}$, gefüllt, Milchbestandteile und kein anderes Fett als Milchfett enthaltend	1 104	7 466	0%
1302.3210	Schleime und Verdickungsstoffe aus Johannisbrot, Johannisbrotkernen oder Guarsamen, auch modifiziert, zu technischen Zwecken	450	5 763	0%
2309.9081	Zubereitungen zur Fütterung von Tieren der Rindvieh-, Schaf-, Ziegen-, Schweine- und Pferdegattung sowie von Kaninchen und Hausgeflügel, Milch- oder Molkepulver enthaltend, a.n.g.	78	5 595	0%
3505.1090	Dextrine und andere modifizierte Stärken [z.B. Quellstärke oder veresterte Stärken] (ausg. solche zu Futterzwecken)	5 025	4 624	0%
2106.9065	Lebensmittelzubereitungen, a.n.g., Milchfett enthaltend, mit einem Milchfettgehalt von $> 12\%$, jedoch $\leq 20\%$	100	4 456	0%
1806.9032	Schokolade und andere kakaohaltige Lebensmittelzubereitungen, in Behältnissen oder unmittelbaren Umschliessungen mit einem Inhalt von $\leq 2\text{ kg}$, Milchbestandteile und anderes Fett als Milchfett enthaltend, mit oder ohne Milchfett, mit einem Fettgehalt von $> 8\%$, jedoch $\leq 15\%$ (ausg. solche in Form von Tafeln, Stangen oder Riegeln sowie Kakaopulver)	210	2 912	0%

10. Die 30 wichtigsten Agrarimportprodukte (Kap. 1-2 und 4-24) Tunesiens aus der EU-28 im Jahre 2013

Quelle: Trade Map, International Trade Centre, www.intracen.org/marketanalysis

Die bilateralen Handelsströme wurden von Tunesien dokumentiert

KN8	Text	1000 CHF (cif)	Total CHF = 100
TOTAL		870 461	100%
1509.1000	virgin olive oil and its fractions obtained from the fruit of the olive tree solely by mechanical or other physical means under conditions that do not lead to deterioration of the oil: virgin	172 291	20%
2004.1000	potatoes, prepared or preserved otherwise than by vinegar or acetic acid, frozen: potatoes	145 935	17%
2204.2100	wine of fresh grapes, incl. fortified wines, and grape must whose fermentation has been arrested by the addition of alcohol, in containers of <= 2 l (excl. sparkling wine): in containers holding 2 litres or less	75 531	9%
2208.3020	whiskies: in containers holding 2 litres or less	63 252	7%
1107.1010	malt (excl. roasted): whole or broken	35 195	4%
2106.9090	food preparations, n.e.s.: others	23 389	3%
2309.9090	preparations of a kind used in animal feeding (excl. dog or cat food put up for retail sale): others	22 216	3%
1509.9090	olive oil and fractions obtained from the fruit of the olive tree solely by mechanical or other physical means under conditions that do not lead to deterioration of the oil (excl. virgin and chemically modified): others	20 556	2%
2202.9000	non-alcoholic beverages (excl. water, fruit or vegetable juices and milk): others	14 506	2%
0808.3000	fresh pears	13 634	2%
2203.0000	beer made from malt: beer made from malt	12 672	1%
2208.3010	whiskies: of an alcoholic strength by volume exceeding 50% vol, in containers holding 50 litres or more	11 358	1%
1902.1900	uncooked pasta, not stuffed or otherwise prepared, not containing eggs: others	11 074	1%
0809.4000	fresh plums and sloes: plums and sloes	11 033	1%
2204.1010	sparkling wine of fresh grapes: champagne	10 778	1%
0504.0013	guts, bladders and stomachs of animals (other than fish), whole and pieces thereof, fresh, chilled, frozen, salted, in brine, dried or smoked: of swine	9 957	1%
2208.6000	vodka: vodka	8 759	1%
1905.3200	waffles and wafers: waffles and wafers	8 392	1%
2106.9030	food preparations, n.e.s.: preparations often referred to as food supplements	7 967	1%
0810.5000	fresh kiwifruit: kiwifruit	6 185	1%
1806.9000	chocolate and other preparations containing cocoa, in containers or immediate packings of <= 2 kg (excl. in blocks, slabs or bars and cocoa powder): others	5 968	1%
0703.1019	fresh or chilled onions and shallots: others	4 919	1%
2005.7000	olives, prepared or preserved otherwise than by vinegar or acetic acid (excl. frozen): olives	4 832	1%
1003.9010	malting barley	4 706	1%
1302.1999	vegetable saps and extracts (excl. liquorice, hops and opium): others	4 697	1%
1109.0000	wheat gluten, whether or not dried: wheat gluten, whether or not dried	4 366	1%
1805.0000	cocoa powder, not containing added sugar or other sweetening matter: cocoa powder, not containing added sugar or other sweetening matter	4 273	0%
1901.9090	malt extract; food preparations of flour, groats, meal, starch or malt extract, not containing cocoa or containing < 40% by weight of cocoa calculated on a totally defatted basis, n.e.s. and food preparations of milk, cream, butter milk, sour milk, sour cream, whey, yogurt, kephir or similar goods of heading 0401 to 0404, not containing cocoa or containing < 5% by weight of cocoa calculated on a totally defatted basis, n.e.s. (excl. for infant use, put up for retail sale, and mixes and doughs for the preparation of bakers' wares of heading 1905): others	4 270	0%
1105.2000	flakes, granules and pellets of potatoes: flakes, granules and pellets	4 191	0%
0210.1900	meat of swine, salted, in brine, dried or smoked (excl. hams, shoulders and cuts thereof, with bone in, and bellies and cuts thereof): others	4 180	0%

11. Agrarhandelsbilanz der Schweiz mit Tunesien

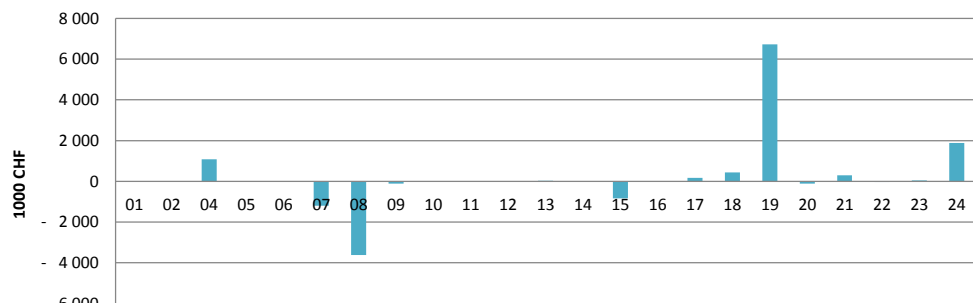
Quelle: Trade Map, International Trade Centre, www.intracen.org/marketanalysis

####

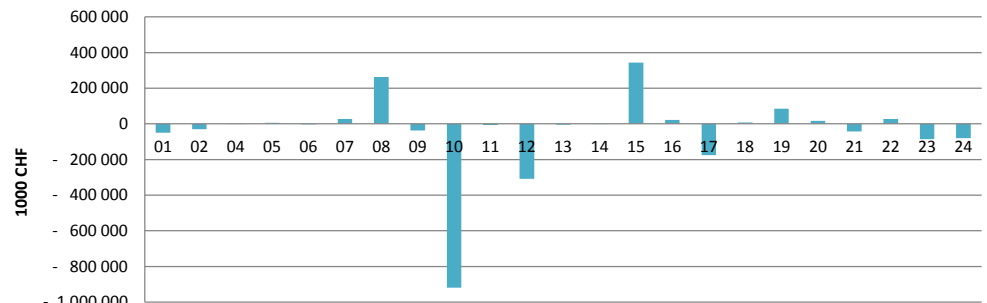
Einheit: 1 000 CHF

Produktcode	Text	Handelsbilanz der Schweiz mit Tunesien			Handelsbilanz Tunesiens			Handelsbilanz der Schweiz		
		2011	2012	2013	2011	2012	2013	2011	2012	2013
TOTAL	Alle Produkte (landwirtschaftliche und nichtlandwirtschaftliche)	172 262	62 278	61 031	- 5 392 047	- 6 993 899	- 6 675 156	23 492 425	26 391 099	26 143 820
	Landwirtschaft (Kapitel 1-2 und 4-24)	4 718	6 466	4 707	- 901 172	- 1 018 339	- 938 314	- 3 136 366	- 2 845 782	- 2 887 242
01	Lebende Tiere	0	0	0	- 25 973	- 33 666	- 49 547	- 68 209	- 73 003	- 58 754
02	Fleisch und geniessbare Schlachtnieberzeugnisse	0	0	0	- 8 666	- 37 853	- 29 586	- 612 231	- 589 419	- 643 958
04	Milch und Molkereierzeugnisse; Vogeleier; natürlicher Honig; geniessba	2 522	808	1 076	12 140	- 16 126	93	128 192	134 132	73 386
05	Andere Waren tierischen Ursprungs, anderweit weder genannt noch int	- 68	- 88	- 22	18 526	18 037	5 179	- 42 232	- 41 373	- 47 170
06	Lebende Pflanzen und Waren des Blumenhandels	- 56	- 10	- 24	995	- 2 080	- 2 864	- 557 485	- 581 852	- 590 389
07	Gemüse, Pflanzen, Wurzeln und Knollen, zu Ernährungszwecken	- 1 002	- 1 211	- 1 203	31 831	25 799	28 210	- 551 247	- 560 859	- 640 930
08	Geniessbare Früchte; Schalen von Zitrusfrüchten oder von Melonen	- 2 604	- 3 289	- 3 614	209 815	227 999	262 786	- 943 871	- 978 922	- 1 122 005
09	Kaffee, Tee, Mate und Gewürze	13	- 77	- 119	- 45 212	- 58 328	- 36 281	700 953	889 517	1 329 506
10	Getreide	0	0	0	- 759 051	- 832 021	- 919 766	- 358 344	- 284 829	- 323 589
11	Müllereierzeugnisse; Malz; Stärke; Inulin; Kleber von Weizen	0	0	0	- 643	- 14 981	- 6 150	- 74 482	- 76 636	- 79 824
12	Olsaaten und ölhaltige Früchte; verschiedene Samen und Früchte; Pfl	- 15	- 13	6	- 254 072	- 274 588	- 307 829	- 232 501	- 213 815	- 230 077
13	Gummi, Harze und andere Pflanzensäfte und Pflanzenauszüge	42	26	29	- 2 939	- 3 425	- 3 862	39 440	43 393	36 978
14	Flechtstoffe und andere Waren pflanzlichen Ursprungs, anderweit wede	0	0	0	1 694	911	506	- 6 752	- 4 141	- 5 696
15	Tierische und pflanzliche Fette und Öle; Erzeugnisse ihrer Spaltung; z	- 370	- 719	- 829	167 106	267 274	343 915	- 272 079	- 283 406	- 281 517
16	Zubereitungen von Fleisch, Fischen, Krebstieren, Weichtieren oder and	0	0	0	31 295	28 646	22 929	- 336 957	- 338 999	- 368 160
17	Zucker und Zuckerwaren	41	48	164	- 288 322	- 224 213	- 174 617	- 97 946	- 102 492	- 154 248
18	Kakao und Zubereitungen aus Kakao	350	469	442	- 764	3 253	7 006	290 827	291 311	325 787
19	Zubereitungen auf der Grundlage von Getreide, Mehl, Stärke oder Milch	1 912	6 376	6 720	103 242	91 060	85 612	- 22 765	- 14 418	- 7 445
20	Zubereitungen von Gemüse, Früchten oder anderen Pflanzenteilen	- 12	- 129	- 116	31 964	26 046	17 268	- 357 588	- 367 832	- 394 184
21	Verschiedene Lebensmittelzubereitungen	- 186	10	305	- 40 285	- 29 086	- 42 437	340 368	328 807	361 316
22	Getränke, alkoholhaltige Flüssigkeiten und Essig	- 93	- 20	- 34	26 296	23 396	27 249	- 190 209	- 63 288	- 38 129
23	Rückstände und Abfälle der Lebensmittelindustrie; zubereitete Tierfutte	19	32	47	- 41 109	- 109 268	- 86 088	- 232 820	- 237 274	- 310 429
24	Tabak und verarbeitete Tabakersatzstoffe	4 224	4 254	1 880	- 69 041	- 95 124	- 80 039	321 571	279 613	282 289

Handelsbilanz der Schweiz mit Tunesien im Jahr 2013



Handelsbilanz Tunesiens mit der Welt im Jahr 2013



12. Zölle, die von Tunesien auf Importe von Agrarprodukten mit Ursprung in der Schweiz erhoben werden (auf Basis der Daten von 2006)

Quelle: Market Access Map, International Trade Centre, www.intracen.org/marketanalysis

HS02	Text	Anzahl der Tariflinien	Wertzoll (geschätzt)
01	Lebende Tiere	114	121%
02	Fleisch und geniessbare Schlachtnebenerzeugnisse	299	86%
04	tierischen Ursprungs, anderweit weder genannt noch inbegriffen	235	83%
05	Anderer Waren tierischen Ursprungs, anderweit weder genannt noch inbegriffen	52	26%
06	Lebende Pflanzen und Waren des Blumenhandels	71	71%
07	Gemüse, Pflanzen, Wurzeln und Knollen, zu Ernährungszwecken	143	120%
08	Geniessbare Früchte; Schalen von Zitrusfrüchten oder von Melonen	172	117%
09	Kaffee, Tee, Mate und Gewürze	76	41%
10	Getreide	94	51%
11	Müllereierzeugnisse; Malz; Stärke; Inulin; Kleber von Weizen	114	118%
12	Gewerbe- oder Heilgebrauch; Stroh und Futter	119	28%
13	Gummis, Harze und andere Pflanzensäfte und Pflanzenauszüge	27	27%
14	noch inbegriffen	19	55%
15	Speisefette; Wachse tierischen oder pflanzlichen Ursprungs	210	34%
16	wirbellosen Wassertieren	111	76%
17	Zucker und Zuckerwaren	96	22%
18	Kakao und Zubereitungen aus Kakao	33	65%
19	Backwaren	85	78%
20	Zubereitungen von Gemüse, Früchten oder anderen Pflanzenteilen	452	92%
21	Verschiedene Lebensmittelzubereitungen	55	60%
22	Getränke, alkoholhaltige Flüssigkeiten und Essig	470	100%
23	Rückstände und Abfälle der Lebensmittelindustrie; zubereitete Tierfutter	110	23%
24	Tabak und verarbeitete Tabakersatzstoffe	96	25%
29	Organische chemische Erzeugnisse	616	13%
33	Etherische Öle und Resinoide; zubereitete Riech-, Körperpflege- oder Schönheitsmittel	106	37%
35	Eiweissstoffe; Erzeugnisse auf der Grundlage modifizierter Stärken; Klebstoffe; Enzyme	42	13%
38	Verschiedene Erzeugnisse der chemischen Industrie	262	13%
41	Häute, Felle (andere als Pelzfelle) und Leder	142	27%
43	Pelzfelle und künstliches Pelzwerk; Waren daraus	42	43%
50	Seide	39	13%
51	Wolle, feine oder grobe Tierhaare; Garne und Gewebe aus Rosshaar	130	18%
52	Baumwolle	218	18%
53	Anderer pflanzliche Spinnstoffe; Papiergarne und Gewebe aus Papiergarnen	58	9%