



Ungarn

Agrarstatistik


1. Wirtschaftliche Kennzahlen und Agrarhandel
2. Landwirtschaftliche Kennzahlen
3. Produzentenpreise
4. Handelspartner
5. Importe der Schweiz aus Ungarn
6. Die Top-30 der aus Ungarn in die Schweiz exportierten Produkte
7. Die Top-30 der aus Ungarn in die EU-27 exportierten Produkte
8. Exporte aus der Schweiz mit dem Ziel Ungarn
9. Die Top-30 der Exporte aus der Schweiz mit dem Ziel Ungarn
10. Die Top-30 der aus der EU-27 nach Ungarn exportierten Produkte
11. Handelsbilanz der Schweiz mit Ungarn
12. Durch Ungarn angewandte Zollsätze für Produkte, die aus der Schweiz importiert werden

1. Wirtschaftliche Kennzahlen und Agrarhandel

Ungarn

Wirtschaftliche Indikatoren

	2011	2012	2013	Quelle
Allgemeine Indikatoren : folgen Sie dem Link und klicken Sie auf "Auswahl" für das gewünschte Land.	www.wto.org > Home > Resources > Documents and Statistics > Statistics database > Trade profiles			WTO-Sekretariat
Fläche (km²)	93 030	93 030	93 030	Weltbank (World Development Indicators)
Bevölkerung (Mio.)	9.99	9.93	9.91	
BIP (zu laufenden Preisen, in Milliarden US\$)	139	127	133	
BIP pro Kopf (zu laufenden Preisen, in US\$)	13 964	12 769	13 465	
BIP Wachstum (reales in %)	1.8	-1.5	1.5	Internationaler Währungsfonds (World Economic Outlook)
Inflation (%)	4.0	5.7	1.7	
Aktuelle Zahlungsbilanz (% des BIP)	0.8	1.9	4.1	
Arbeitslosenquote (%)	11.1	11.1	10.2	
Exporte von Waren und Dienstleistungen (% BIP)	88	87	89	
Importe von Waren und Dienstleistungen (% BIP)	81	81	81	
Außenhandel (% BIP)	154	157	156	Weltbank (World Development Indicators)
Landwirtschaft, Wertschöpfung (% des BIP)	4.7	4.5	4.4	
Industrie, Wertschöpfung (% des BIP)	30.1	30.4	30.2	
Dienstleistungen, Wertschöpfung (% des BIP)	65.3	65.0	65.4	


 Schweiz
2013
41 285
8.04
686
85 318
1.9
-0.2
10.7
3.2
72
60
63
0.7
25.7
73.6

Anteil am Bruttoinlandsprodukt nach Sektoren im Jahr 2013



Agrarhandel (Mio. CHF)

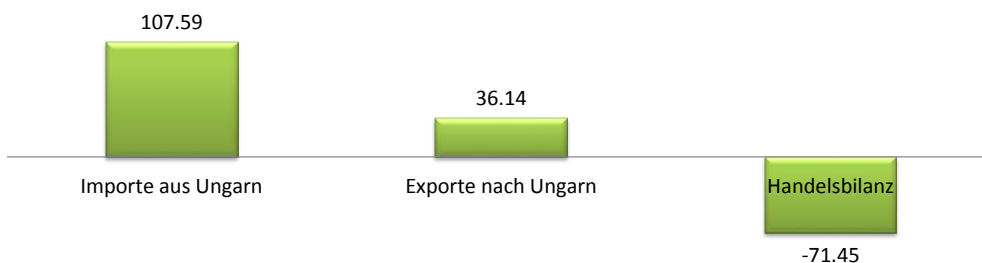
Welt	2013	2014	2015 prov.	Quelle
Ungarn importiert aus der Welt	5 457	5 623	5 171	Berechnungen des International Trade Centre (ITC), basierend auf COMTRADE (UN) Statistiken
Ungarn exportiert in die Welt	9 830	9 360	8 397	
Handelsbilanz	4 373	3 738	3 226	

 Schweiz
2015 prov.
11 271
9 347
- 1 924

Schweiz

Importe aus Ungarn	100.55	106.65	107.59	Berechnungen des International Trade Centre (ITC), basierend auf COMTRADE (UN) Statistiken
Exporte nach Ungarn	22.77	30.45	36.14	
Handelsbilanz	-77.79	-76.21	-71.45	


Agrarhandel mit der Schweiz (in Mio. CHF, 2015 prov.)



2. Landwirtschaftliche Kennzahlen

Ungarn

Quellen: Weltbank sowie Ernährungs- und Landwirtschaftsorganisation der Vereinten Nationen (FAO)

Indikator	2011	2012	2013	 Schweiz 2012
Fläche (km ²)	93 030	93 030	93 030	41 285
Landfläche unter 5 m ü.M. (% der Fläche)
Waldfläche (% der Fläche)	23	23	..	32
Waldfläche (km ²)	20 382	20 474	..	12 492
Landwirtschaftliche Nutzfläche (% der Fläche)	59	59	..	39
Landwirtschaftliche Nutzfläche (km ²) genutzten Fläche)	53 370	53 380	..	15 287
2	2	2
Ackerland (% der Fläche)	49	49	..	10
Ackerland (ha pro Person)	0.44	0.44	..	0.05
Ackerland (ha)	4 395 000	4 397 000	..	403 800
Permanente Anbauflächen (% der Fläche)	2.0	2.0	..	0.6
Fläche (km ²)	90 530	90 530	90 530	39 516
Durchschnittliche Niederschläge (mm pro Jahr)	..	589	..	1 537
Index tierische Produktion (2004-2006 = 100)	92	91	88	106
Index Ernteerträge (2004-2006 = 100)	84	71	87	99
Index Lebensmittelproduktion (2004-2006 = 100)	88	79	89	104
Getreideproduktion (t)	13 678 147	10 072 586	13 621 004	922 645
Getreideertrag (kg pro ha)	5 105	3 665	4 813	6 272
Dürren, Überschwemmungen, extreme Temperaturen (% der Bevölkerung, Durchschnitt 1990-2009)
Landfläche für Getreideanbau (ha)	2 679 290	2 748 357	2 829 899	147 116
Düngerverbrauch (in % der Düngerproduktion)	136	171
Düngerverbrauch (kg pro ha Ackerland)	93	97	..	209
Landwirtschaftliche Maschinen, Traktoren
Landwirtschaftliche Maschinen, Traktoren pro 100 km ² Ackerland
Wachstum der ländlichen Bevölkerung (% pro Jahr)	-1.87	-2.11	-1.85	0.92
(%)
Beschäftigten)	4.8	5.2	..	3.5
beschäftigten Frauen)	2.6	2.9	..	2.9
beschäftigten Männer)	6.7	7.2	..	4.0
Export von Agrarrohstoffen (% der Warenexporte)	0.75	0.75	0.77	0.24
Lebensmittelexporte (% der Warenexporte)	8.0	8.9	8.9	3.77
Import von Agrarrohstoffen (% der Warenimporte)	1.28	1.25	1.21	0.84
Lebensmittelimporte (% der Warenimporte)	5.1	5.0	5.2	5.69
Ländliche Bevölkerung (% der Gesamtbevölkerung)	31	30	30	26
Ländliche Bevölkerung	3 056 534	2 992 775	2 937 894	2 100 056
Bevölkerung wohnhaft auf Landflächen unter 5 Meter m ü.M. (% der Gesamtbevölkerung)
Anteil de Bevölkerung unter der Armutsgrenze (% der ländlichen Bevölkerung)
Verbesserte Wasserversorgung im ländlichen Raum (% der ländlichen Bevölkerung mit Zugang)	100	100	..	100
Landwirtschaftliche Wertschöpfung pro Arbeitskraft (mit seit 2005 konstantem US \$)	11 953	9 596	11 505	27 495

3. Produzentenpreise (*) (US\$ / t)

Ungarn

Quelle: FAO

Produkt	2008	2009	2010	2011	2012
Aprikosen	581	370	670	728	948
Aubergine	735	776	802	600	489
Hafer	197	134	165	233	247
Beeren, anderweitig nicht genannt					
Zuckerrüben	41				
Weizen	233	149	189	256	269
Rinder, Lebendgewicht	1 823	1 688	1 771	2 674	2 432
Zuckerrohr					
Ziegen, Lebendgewicht	3 952	2 506	2 860	3 326	3 335
Karotten und Rüben	285	280	241	204	175
Johannisbeeren	529	250	367	544	690
Getreidemischungen					
Kirschen	402	302	1 137	1 127	1 237
Pferd, Lebendgewicht	2 125	1 825	1 864	2 013	1 990
Kohl und andere Kreuzblütler	354	247	369	233	271
Blumenkohl und Broccoli	466	469	499	489	443
Quitten	399	297	376	651	662
Raps	605	357	388	597	625
Salat- und Gewürzgurken	610	537	488	438	483
Spinat	127	109	98	127	126
Tabak, unverarbeitet					
Erdbeeren	2 333	2 018	2 367	1 895	3 021
Himbeeren	2 417	1 954	1 989	1 974	3 153
Sonnenblumenkerne	467	295	436	547	596
Ölsaaten, anderweitig nicht genannt					
Sauerkirschen	1 216	971	511	1 125	951
Stachelbeeren	698	600	740	889	854
Bohnen, frisch	353	298	297	332	312
Hopfen					
Palmöl					
Kiwi					
Wolle, roh	880	418	958	1 566	1 293
Schafvollmilch, frisch	897 F	597 F	660 F	868	
Büffelvollmilch, frisch					
Ziegenvollmilch, frisch					
Kuhvollmilch, frisch	479	305	347	438	391
Kopfsalat und Chiorée	1 175	923	941	822	814
Kaninchen, Lebendgewicht	2 001	1 828	1 838	2 148	2 009
Gemüse, frisch, anderweitig nicht genannt					
Lupinen					
Mais	174	145	181	245	252
Mais, frisch					
Natürlicher Honig	3 001	3 375	3 667	3 640	3 205
Blaubeeren					
Nüsse, ungeschält	3 374	2 740	1 445	3 267	3 031
Hühnereier in der Schale	1 877	1 800	1 619	1 728	1 961
Zwiebeln (und Schalotten), frisch					
Gerste	209	133	141	249	243
Schafe, Lebendgewicht	3 452	3 255	3 216	3 856	3 484
Pfirsiche und Nektarinen	343	251	269	262	259
Birnen	337	251	367	332	360
Erbsen, frisch	430	339	308	391	392
Äpfel	101	64	158	190	146
Kartoffeln	227	239	334	262	226
Schweine, Lebendgewicht	1 779	1 574	1 434	1 652	1 726
Hühner, Lebendgewicht	1 349	1 072	1 031	1 249	1 206
Pflaumen und Schlehen	289	265	289	317	362
Trauben	677	502	827	747	878
Roggen	178	120	148	230	251
Sojabohne	438	369	424	480	576
Tomaten	312	200	383	257	625
Triticale	175	122	141	222	
Rindfleisch					
Ziegenfleisch					
Pferdefleisch					
Trutenfleisch					
Wildfleisch					
Kaninchenfleisch					
Schweinefleisch					
Geflügelfleisch					
Schafffleisch					

Produkt	Schweiz		
	2010	2011	2012
Aprikosen	2 625	3 169	3 000
Aubergine			
Hafer	275	315	300
Beeren, anderweitig nicht genannt	10 216	11 938	11 303
Zuckerrüben	69	75	64
Weizen	450	519	504
Rinder, Lebendgewicht	4 200	4 938	4 761
Zuckerrohr			
Ziegen, Lebendgewicht	4 623	5 415	4 659
Karotten und Rüben	682	587	703
Johannisbeeren	4 586	5 408	5 104
Getreidemischungen			
Kirschen	3 348	3 363	4 088
Pferd, Lebendgewicht	2 396	2 799	2 650
Kohl und andere Kreuzblütler	1 203	1 406	1 399
Blumenkohl und Broccoli	2 055	2 234	2 122
Quitten	1 090	1 020	1 270
Raps	738	960	909
Salat- und Gewürzgurken	1 687	1 798	1 784
Spinat	587	925	938
Tabak, unverarbeitet	14 959	17 330	16 440
Erdbeeren	6 014	6 994	6 624
Himbeeren	10 702	12 648	12 348
Sonnenblumenkerne	781	1 018	981
Ölsaaten, anderweitig nicht genannt			
Sauerkirschen			
Stachelbeeren	4 586	5 408	5 104
Bohnen, frisch	1 168	1 303	1 254
Hopfen	8 075	9 427	8 926
Palmöl			
Kiwi	1 923	2 360	2 234
Wolle, roh	402	654	786
Schafvollmilch, frisch			
Büffelvollmilch, frisch			
Ziegenvollmilch, frisch	581	687	628
Kuhvollmilch, frisch	581	687	628
Kopfsalat und Chiorée	2 456	2 675	2 766
Kaninchen, Lebendgewicht	7 245	6 578	6 818
Gemüse, frisch, anderweitig nicht genannt	1 764	1 872	1 815
Lupinen	371	413	388
Mais	321	343	331
Mais, frisch			
Natürlicher Honig	15 963	18 635	18 163
Blaubeeren			
Nüsse, ungeschält	2 958	3 535	3 347
Hühnereier in der Schale	4 689	5 507	5 238
Zwiebeln (und Schalotten), frisch	3 613	4 483	4 141
Gerste	310	361	335
Schafe, Lebendgewicht	3 805	4 827	4 624
Pfirsiche und Nektarinen	3 846	5 056	4 787
Birnen	1 090	1 020	1 270
Erbsen, frisch	689	829	763
Äpfel	941	1 015	1 077
Kartoffeln	461	516	491
Schweine, Lebendgewicht	2 467	2 749	2 506
Hühner, Lebendgewicht	2 354	2 721	2 582
Pflaumen und Schlehen	1 714	1 464	1 868
Trauben	3 201	3 644	3 370
Roggen	348	401	385
Sojabohne			
Tomaten	2 371	2 426	2 397
Triticale	303	343	335
Rindfleisch	8 115	9 502	9 155
Ziegenfleisch	8 026	9 400	8 088
Pferdefleisch	4 454	5 202	4 926
Trutenfleisch			
Wildfleisch			
Kaninchenfleisch	16 855	20 201	19 720
Schweinefleisch	3 209	3 575	3 259
Geflügelfleisch			
Schafffleisch	8 325	10 562	10 119

(*) Hinweis: Im vorliegenden durch die FAO publizierten internationalen Preisvergleich ist zu berücksichtigen, dass die Definitionen und Angaben für ein Produkt (Qualität, Verpackung, Verkäufe, Käufer, etc.) in den berücksichtigten Ländern erheblichen Differenzen unterliegen können.

Erklärung : [] = offizielle Angaben | F = Schätzung der FAO | Fc = berechneter Wert

4. Die Handelspartner Ungarns für Agrarerzeugnisse (Kap. 1-2 und 4-24) im Jahr 2015 (prov.)



Quelle: Trade Map, International Trade Centre, www.intracen.org/marketanalysis

Lieferländer			
N.	Partner	1'000 CHF	%
1	Welt	5 170 980	100%
2	Deutschland	1 033 386	20%
3	Polen	565 197	11%
4	Slowakei	535 587	10%
5	Niederlande	407 245	8%
6	Oesterreich	402 952	8%
7	Italien	296 945	6%
8	Tschechische R.	284 033	5%
9	Frankreich	264 074	5%
10	Rumänien	257 132	5%
11	Spanien	146 799	3%
12	Slowenien	134 938	3%
13	Belgien	130 466	3%
14	Ver. Königreich	117 128	2%
15	Serbien	83 670	2%
16	Kroatien	78 170	2%
17	USA	57 923	1%
18	Dänemark	39 890	1%
19	Ukraine	36 008	1%
20	Türkei	24 417	0%
21	Griechenland	22 338	0%
22	Schweden	21 103	0%
23	Brasilien	21 008	0%
24	Bulgarien	20 016	0%
25	China	17 005	0%
26	Malaysia	15 350	0%
27	Irland	15 313	0%
28	Litauen	14 915	0%
29	Zypern	14 477	0%
30	Sri Lanka	14 364	0%
31	Indien	8 883	0%
32	Argentinien	7 497	0%
33	Schweiz	6 933	0%
34	Luxemburg	6 324	0%
35	Finnland	5 351	0%
36	Aegypten	5 313	0%
37	Kanada	5 212	0%
38	Indonesien	4 409	0%
39	Iran	3 344	0%
40	Portugal	3 090	0%
41	Vietnam	3 046	0%
42	Mazedonien	2 934	0%
43	Bosnien-Herzeg.	2 772	0%
44	Israel	2 733	0%
45	Chile	2 649	0%
46	Thailand	2 550	0%
47	Lettland	2 520	0%
48	Moldova	2 462	0%
49	Russische Föd.	1 857	0%
50	Estland	1 628	0%

Empfängerländer			
N.	Partner	1'000 CHF	%
1	Welt	8 396 916	100%
2	Deutschland	1 299 877	15%
3	Rumänien	1 031 360	12%
4	Italien	764 706	9%
5	Oesterreich	750 678	9%
6	Slowakei	489 995	6%
7	Niederlande	441 955	5%
8	Polen	347 740	4%
9	Tschechische R.	331 806	4%
10	Frankreich	263 572	3%
11	Ver. Königreich	262 964	3%
12	Kroatien	255 339	3%
13	Russische Föd.	191 470	2%
14	Belgien	164 069	2%
15	Slowenien	150 708	2%
16	Bulgarien	125 824	1%
17	Japan	125 002	1%
18	Ukraine	111 683	1%
19	Serbien	101 740	1%
20	Schweiz	100 414	1%
21	Spanien	99 542	1%
22	Bosnien-Herzeg.	84 870	1%
23	Türkei	73 141	1%
24	Griechenland	72 067	1%
25	Schweden	61 780	1%
26	Dänemark	51 323	1%
27	China	49 437	1%
28	Litauen	42 148	1%
29	Libanon	31 166	0%
30	USA	29 807	0%
31	Israel	27 547	0%
32	Portugal	27 153	0%
33	Taiwan	23 812	0%
34	Zypern	20 680	0%
35	Moldova	20 077	0%
36	Lettland	18 531	0%
37	Belarus	18 236	0%
38	Aserbaidshan	17 830	0%
39	Saudi-Arabien	17 760	0%
40	Finnland	17 589	0%
41	Australien	16 842	0%
42	Kanada	15 843	0%
43	Vietnam	15 431	0%
44	Estland	15 219	0%
45	Jordanien	14 974	0%
46	Südafrika	12 860	0%
47	Hongkong	12 788	0%
48	Norwegen	12 681	0%
49	Kasachstan	12 119	0%
50	Irland	11 977	0%

Handelsbilanz		
N.	Partner	1'000 CHF
1	Welt	3 225 935
2	Rumänien	774 229
3	Italien	467 761
4	Oesterreich	347 726
5	Deutschland	266 491
6	Russische Föd.	189 612
7	Kroatien	177 169
8	Ver. Königreich	145 836
9	Japan	124 518
10	Bulgarien	105 808
11	Schweiz	93 481
12	Bosnien-Herzeg.	82 099
13	Ukraine	75 675
14	Griechenland	49 729
15	Türkei	48 724
16	Tschechische R.	47 773
17	Schweden	40 677
18	Niederlande	34 710
19	Belgien	33 602
20	China	32 432
21	Libanon	31 166
22	Litauen	27 233
23	Israel	24 814
24	Portugal	24 063
25	Taiwan	23 383
26	Belarus	18 138
27	Serbien	18 070
28	Aserbaidshan	17 795
29	Saudi-Arabien	17 759
30	Moldova	17 615
31	Australien	16 496
32	Lettland	16 011
33	Slowenien	15 771
34	Jordanien	14 903
35	Estland	13 590
36	Südafrika	12 699
37	Norwegen	12 534
38	Vietnam	12 386
39	Hongkong	12 331
40	Finnland	12 238
41	Kasachstan	12 107
42	Emirate, Arab.	11 931
43	Dänemark	11 433
44	Kanada	10 630
45	Korea (Süd)	9 135
46	Albanien	9 120
47	Usbekistan	7 515
48	Georgien	6 712
49	Zypern	6 203
50	Irak	5 289

Hinweis : Die Spiegel-Daten, die auf Daten von den Partnerländern basieren, können sich von den Schweizer Daten unterscheiden. Die Gründe hierfür sind vielfältig. Zum Beispiel sind die Transportkosten und Versicherungen im deklarierten Einfuhrwert (cif: cost insurance freight) enthalten, aber im Wert der deklarierten Ausfuhr (fob: free on board) ausgeschlossen.

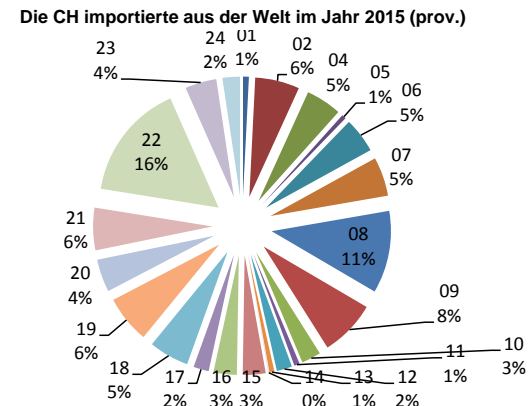
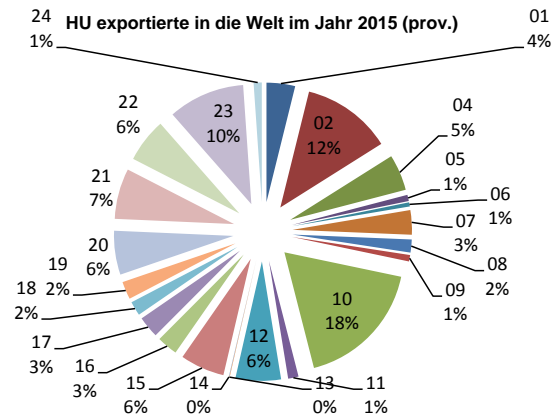
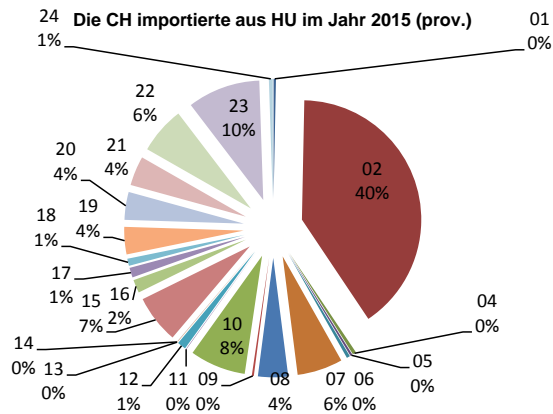
5. Agrarimporte aus Ungarn und der Welt in die Schweiz



Quelle: Trade Map, International Trade Centre, www.intracen.org/marketanalysis

Einheit: 1 000 CHF

Produktcode	Text	Die Schweiz importiert aus Ungarn				Ungarn exportiert in die Welt				Die Schweiz importiert aus der Welt			
		2013	2014	2015 prov.		2013	2014	2015 prov.		2013	2014	2015 prov.	
TOTAL	Alle Produkte (landwirtschaftliche und nichtlandwirtschaftliche)	1 035 750	1 097 150	1 085 182	↗	99 794 839	102 528 401	96 293 363	↘	297 402 639	251 352 740	243 363 811	↘
TOTAL	Landwirtschaft (Kapitel 1-2 und 4-24)	100 554	106 654	107 592	↗	9 829 843	9 360 065	8 396 915	↘	11 491 204	11 510 840	11 072 143	↘
01	Lebende Tiere	377	450	344	↘	415 621	358 742	325 156	↘	93 711	90 975	87 516	↘
02	Fleisch und geniessbare Schlachtnebenzeugnisse	35 922	42 118	43 344	↗	1 188 712	1 178 299	1 023 100	↘	708 553	712 752	666 207	↘
04	Milch und Molkereierzeugnisse; Vogeleier; natürlicher Honig; geniessbar	422	472	512	↗	484 655	483 306	410 552	↘	592 301	594 838	536 381	↘
05	Andere Waren tierischen Ursprungs, anderweit weder genannt noch inbe	331	640	316	↘	117 356	110 657	70 858	↘	81 397	74 981	64 305	↘
06	Lebende Pflanzen und Waren des Blumenhandels	403	446	488	↗	49 260	51 143	46 931	↘	595 306	578 288	526 734	↘
07	Gemüse, Pflanzen, Wurzeln und Knollen, zu Ernährungszwecken	7 376	7 092	6 630	↘	269 306	294 852	277 859	↗	646 354	600 792	584 605	↘
08	Geniessbare Früchte; Schalen von Zitrusfrüchten oder von Melonen	3 935	3 876	4 377	↗	173 680	154 404	147 891	↘	1 136 881	1 139 983	1 236 662	↗
09	Kaffee, Tee, Mate und Gewürze	478	363	293	↘	106 106	113 091	72 985	↘	745 250	747 477	840 628	↗
10	Getreide	5 220	4 337	8 143	↗	1 609 840	1 481 421	1 488 110	↗	326 444	324 762	290 478	↘
11	Müllereierzeugnisse; Malz; Stärke; Inulin; Kleber von Weizen	82	76	64	↘	133 608	118 368	118 504	↗	89 811	87 927	81 501	↘
12	Oelsaaten und ölhaltige Früchte; verschiedene Samen und Früchte; Pfla	1 260	1 151	1 252	↗	616 900	614 268	515 677	↘	244 302	243 778	230 541	↘
13	Gummi, Harze und andere Pflanzensäfte und Pflanzenauszüge	61	29	53	↗	1 941	7 732	5 216	↗	72 443	73 576	73 834	↗
14	Flechtstoffe und andere Waren pflanzlichen Ursprungs, anderweit weder	23	57	26	↘	4 324	5 315	4 349	↗	5 957	5 826	3 453	↘
15	Tierische und pflanzliche Fette und Öle; Erzeugnisse ihrer Spaltung; zu	7 590	7 388	7 022	↘	729 129	580 320	504 221	↘	369 243	356 861	342 175	↘
16	Zubereitungen von Fleisch, Fischen, Krebstieren, Weichtieren oder ande	4 085	2 279	1 917	↘	238 480	260 082	235 558	↗	376 005	376 262	349 082	↘
17	Zucker und Zuckerwaren	790	1 076	1 429	↗	436 924	309 373	245 918	↘	301 755	287 884	230 565	↘
18	Kakao und Zubereitungen aus Kakao	1 105	994	1 039	↗	164 819	165 438	162 206	↘	487 705	589 963	600 587	↗
19	Zubereitungen auf der Grundlage von Getreide, Mehl, Stärke oder Milch;	4 621	4 678	3 988	↘	234 563	269 383	201 805	↘	757 233	775 419	711 937	↘
20	Zubereitungen von Gemüse, Früchten oder anderen Pflanzenteilen	3 942	3 166	4 053	↗	626 727	619 221	499 291	↘	501 263	505 306	491 295	↘
21	Verschiedene Lebensmittelzubereitungen	2 480	4 449	4 287	↗	517 018	590 338	574 652	↗	716 509	694 475	636 334	↘
22	Getränke, alkoholhaltige Flüssigkeiten und Essig	9 208	7 959	6 845	↘	615 123	548 047	501 683	↘	1 877 616	1 847 626	1 753 808	↘
23	Rückstände und Abfälle der Lebensmittelindustrie; zubereitete Tierfutter	10 543	13 209	10 601	↘	891 958	928 378	871 986	↗	500 054	503 338	470 968	↘
24	Tabak und verarbeitete Tabakersatzstoffe	300	349	569	↗	203 793	117 887	92 407	↘	265 111	297 751	262 547	↘



6. Die Top 30 der Agrarimporte (WTO-Definition) aus Ungarn in die Schweiz, Importwert 2015 (prov.)

Quelle: Swiss-Impex



KN8	Text	Kg	CHF (cif)	Total CHF = 100
TOTAL		69 129 748	107 761 448	100%
0207.1311	Brüste von Hühnern [Hausgeflügel], frisch oder gekühlt, innerhalb des Zollkontingents Nr. 6 eingeführt	3 268 005	17 236 512	16%
0207.2611	Brüste von Truthühnern [Hausgeflügel], frisch oder gekühlt, innerhalb des Zollkontingents Nr. 6 eingeführt	1 383 334	9 244 638	9%
1512.1998	Sonnenblumenöl oder Safloröl und ihre Fraktionen, auch raffiniert, jedoch chemisch unmodifiziert, in Zisternen oder Metallfässern (ausg. rohe Oele und Fraktionen, mit einem Schmelzpunkt, der über demjenigen des Sonnenblumen- oder Safloröls liegt, sowie Oele und ihre Fraktionen zu Futterzwecken)	6 630 580	6 899 727	6%
0208.1000	Fleisch und geniessbare Schlachtnebenerezeugnisse von Kaninchen oder Hasen, frisch, gekühlt oder	1 049 191	6 484 018	6%
2207.1000	Ethylalkohol mit einem Alkoholgehalt von => 80 % Vol, nicht denaturiert	5 427 980	4 124 588	4%
1005.9039	Mais, zu Futterzwecken (ausg. solcher anderes Getreide des Kapitels 10 enthaltend)	14 380 060	3 796 065	4%
2309.1029	Hunde- und Katzenfutter, in Aufmachungen für den Einzelverkauf, in luftdicht verschlossenen Behältnissen, kein Milch- oder Molkepulver enthaltend (ausg. Backfutter)	2 531 086	3 485 545	3%
0207.2781	Brüste von Truthühnern [Hausgeflügel], gefroren, innerhalb des Zollkontingents Nr. 6 eingeführt	435 055	2 922 520	3%
1001.9921	Weizen und Mengkorn (ausg. Hartweizen), zur menschlichen Ernährung, innerhalb des Zollkontingents Nr. 27 eingeführt	5 403 474	2 837 903	3%
2005.8000	Zuckermais [Zea mays var. saccharata], ohne Essig oder Essigsäure zubereitet oder haltbar gemacht, ungefroren (ausg. Produkte mit Zucker haltbar gemacht)	1 856 077	2 725 888	3%
0811.2090	Himbeeren, Brombeeren, Maulbeeren, Loganbeeren, Johannisbeeren und Stachelbeeren, auch in Wasser oder Dampf gekocht, gefroren, auch mit Zusatz von Zucker oder anderen Süssmitteln (ausg. Himbeeren mit Zusatz von Zucker oder anderen Süssmitteln)	640 933	2 587 023	2%
2309.1010	Backfutter für Hunde und Katzen, in Aufmachungen für den Einzelverkauf	2 064 297	2 227 818	2%
2304.0010	Oelkuchen und andere feste Rückstände aus der Gewinnung von Sojaöl, auch gemahlen oder in Form von Pellets, zu Futterzwecken	3 499 772	2 018 649	2%
0709.2090	Spargeln, frisch oder gekühlt (ausg. Grünspargeln)	396 752	1 849 702	2%
0709.6012	Peperoni, frisch oder gekühlt, vom 1. April bis 31. Oktober	1 260 650	1 742 796	2%
1902.3000	Teigwaren, gekocht oder in anderer Weise zubereitet (ausg. gefüllte Teigwaren)	327 557	1 731 186	2%
2202.1000	Wasser, einschl. Mineralwasser und kohlenstoffhaltiges Wasser, mit Zusatz von Zucker, anderen Süssmitteln oder Aromastoffen	1 739 451	1 658 107	2%
0207.1481	Brüste von Hühnern [Hausgeflügel], gefroren, innerhalb des Zollkontingents Nr. 6 eingeführt	284 215	1 408 637	1%
0207.4411	Brüste von Enten (Hausgeflügel), frisch oder gekühlt, innerhalb des Zollkontingents Nr. 6 eingeführt	76 918	1 251 042	1%
2309.1091	Hunde- und Katzenfutter, Milch- oder Molkepulver, Produkte aus Sojabohnen oder > 10 % Fettstoff enthaltend, in Aufmachungen für den Einzelverkauf (ausg. Backfutter sowie Futter in luftdicht verschlossenen Behältnissen)	339 328	1 172 009	1%
2105.0051	Speiseeis, auch kakaohaltig, kein Milchfett enthaltend oder mit einem Milchfettgehalt von =< 3 %, mit einem Gehalt an anderem Fett von > 10 %	186 960	1 121 789	1%
2103.9000	Zubereitungen zum Herstellen von Würzsauces und zubereitete Würzsauces sowie zusammengesetzte Würzmittel (ausg. Sojasaucen, Tomaten-Ketchup und andere Tomatensauces, Senf und Senfmehl)	82 087	883 606	1%
0207.4591	Teile und geniessbare Schlachtnebenprodukte von Enten (Hausgeflügel), gefroren (ausg. Fettlebern), innerhalb des Zollkontingents Nr. 6 eingeführt	104 319	771 902	1%
0811.9090	Geniessbare Früchte und Nüsse, auch in Wasser oder Dampf gekocht, gefroren, auch mit Zusatz von Zucker oder anderen Süssmitteln (ausg. Erdbeeren, Himbeeren, Brombeeren, Maulbeeren, Loganbeeren, Johannisbeeren, Stachelbeeren, Heidelbeeren und tropischen Früchten)	430 267	755 297	1%
0710.4000	Zuckermais, auch in Wasser oder Dampf gekocht, gefroren	745 915	746 355	1%
2309.1099	Hunde- und Katzenfutter, weder Milch- oder Molkepulver noch Produkte aus Sojabohnen oder > 10 % Fettstoff enthaltend, in Aufmachungen für den Einzelverkauf (ausg. Backfutter sowie Futter in luftdicht verschlossenen Behältnissen)	371 405	743 149	1%
1602.3210	Fleisch oder Schlachtnebenerezeugnisse von Hühnern [Hausgeflügel], zubereitet oder haltbar gemacht, innerhalb des Zollkontingents Nr. 6 eingeführt (ausg. Würste und ähnliche Erzeugnisse, homogenisierte Zubereitungen der Position 1602.10, Zubereitungen aus Lebern sowie Extrakte und Säfte von Fleisch)	96 620	733 633	1%
1806.9049	Schokolade und andere kakaohaltige Lebensmittelzubereitungen, in Behältnissen oder unmittelbaren Umschliessungen mit einem Inhalt von =< 2 kg, Milchbestandteile und kein anderes Fett als Milchfett enthaltend (ausg. solche in Form von Tafeln, Stangen oder Riegeln sowie Kakaopulver)	100 820	719 941	1%
1602.3910	Fleisch oder Schlachtnebenerezeugnisse von Enten, Gänsen und Perlhühnern [Hausgeflügel], zubereitet oder haltbar gemacht, innerhalb des Zollkontingents Nr. 6 eingeführt (ausg. Würste und ähnliche Erzeugnisse, homogenisierte Zubereitungen der Position 1602.10, Zubereitungen aus Lebern sowie Extrakte und Säfte von Fleisch)	70 511	671 932	1%
1905.3191	Biskuits mit Zusatz von Süsstoffen, auch kakaohaltig, kein Milchfett enthaltend oder mit einem Milchfettgehalt von =< 1%, mit einem Gehalt an anderem Fett von > 15 %	337 392	583 938	1%

7. Die 30 wichtigsten Agrarexportprodukte (Kap. 1-2 und 4-24) Ungarns in die EU-28 im Jahre 2015 (prov.)

Quelle: Trade Map, International Trade Centre, www.intracen.org/marketanalysis
Die bilateralen Handelsströme wurden von Ungarn dokumentiert



HS6	Text	1000 CHF (cif)	Total CHF = 100
TOTAL		6 751 192	100%
1005.90	Mais (ausg. solcher zur Aussaat)	670 665	10%
2309.10	Hunde- und Katzenfutter, in Aufmachungen für den Einzelverkauf	428 627	6%
1001.99	Weizen und Mengkorn (ausg. Hartweizen und zur Aussaat)	292 166	4%
1512.19	Sonnenblumenöl und Safloröl sowie deren Fraktionen, auch raffiniert, jedoch chemisch unmodifiziert (ausg. rohe Oele)	198 680	3%
2207.10	Ethylalkohol mit einem Alkoholgehalt von => 80 % Vol, nicht denaturiert	196 068	3%
1206.00	Sonnenblumenkerne, auch geschrotet	178 105	3%
1512.11	Sonnenblumenöl und Safloröl, roh	159 620	2%
1205.10	Rübsen- oder Rapssamen mit geringem Gehalt an Erucasäure, auch geschrotet	159 546	2%
2106.90	Nahrungsmittelzubereitungen, a.n.g.	159 009	2%
2005.80	Zuckermais [Zea mays var. saccharata], ohne Essig oder Essigsäure zubereitet oder haltbar gemacht, ungefroren (ausg. Produkte mit Zucker haltbar gemacht)	152 801	2%
1003.90	Gerste (ausg. Gerste zur Aussaat)	133 873	2%
2309.90	Zubereitungen von der zur Tierfütterung verwendeten Art (ausg. Hunde- und Katzenfutter, in Aufmachungen für den Einzelverkauf)	116 243	2%
0401.20	Milch und Rahm, weder eingedickt noch mit Zusatz von Zucker oder anderen Süßmitteln, mit einem Milchfettgehalt von > 1 bis 6 %	112 122	2%
1005.10	Mais zur Aussaat	104 219	2%
2105.00	Speiseeis, auch kakaohaltig	98 909	1%
0207.13	Geniessbare Stücke und Schlachtnebenprodukte von Hühnern [Hausgeflügel], frisch oder gekühlt	94 515	1%
0207.26	Geniessbare Stücke und Schlachtnebenprodukte von Truthühnern [Hausgeflügel], frisch oder gekühlt	86 501	1%
1601.00	Würste und ähnliche Erzeugnisse, aus Fleisch, Schlachtnebenerzeugnissen oder Blut, einschl. Lebensmittelzubereitungen auf der Grundlage dieser Erzeugnisse	78 046	1%
1704.90	Zuckerwaren ohne Kakaogehalt, einschl. weisse Schokolade (ausg. Kaugummi)	75 110	1%
2306.30	Oelkuchen und andere feste Rückstände aus der Gewinnung pflanzlicher Fette oder Oele aus Sonnenblumenkernen, auch gemahlen oder in Form von Pellets	74 599	1%
1905.90	Backwaren, auch kakaohaltig, Hostien, leere Oblatenkapseln der für Arzneiwaren verwendeten Art, Siegeloblaten, getrocknete Teigblätter aus Mehl oder Stärke und ähnliche Waren (ausg. Knäckebröt, Lebkuchen, Biskuits mit Zusatz von Süsstoffen, Waffeln mit einem Wassergehalt von =< 10 %, Zwieback, geröstetes Brot und ähnliche geröstete Waren)	72 567	1%
1806.90	Schokolade und andere kakaohaltige Lebensmittelzubereitungen, in Behältnissen oder unmittelbaren Umschließungen mit einem Inhalt von =< 2 kg (ausg. solche in Form von Tafeln, Stangen oder Riegeln sowie Kakaopulver)	68 747	1%
0409.00	Honig, natürlich	68 080	1%
2202.10	Wasser, einschl. Mineralwasser und kohlenensäurehaltiges Wasser, mit Zusatz von Zucker, anderen Süßmitteln oder Aromastoffen	67 939	1%
0203.19	Fleisch von Schweinen, frisch oder gekühlt (ausg. ganze oder halbe Tierkörper sowie Schinken oder Schultern und Teile davon, mit Knochen)	65 305	1%
1602.32	Fleisch oder Schlachtnebenerzeugnisse von Hühnern [Hausgeflügel], zubereitet oder haltbar gemacht (ausg. Würste und ähnliche Erzeugnisse, homogenisierte Zubereitungen der Position 1602.10, Zubereitungen aus Lebern sowie Extrakte und Säfte von Fleisch)	64 799	1%
1101.00	Mehl von Weizen oder Mengkorn	57 625	1%
0207.42	Enten (Hausgeflügel), unzerteilt, gefroren	51 601	1%
0710.40	Zuckermais, auch in Wasser oder Dampf gekocht, gefroren	49 981	1%
0207.14	Geniessbare Stücke und Schlachtnebenprodukte von Hühnern [Hausgeflügel], gefroren	48 368	1%

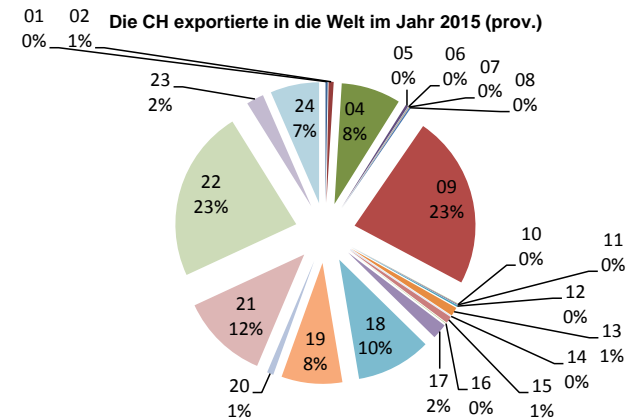
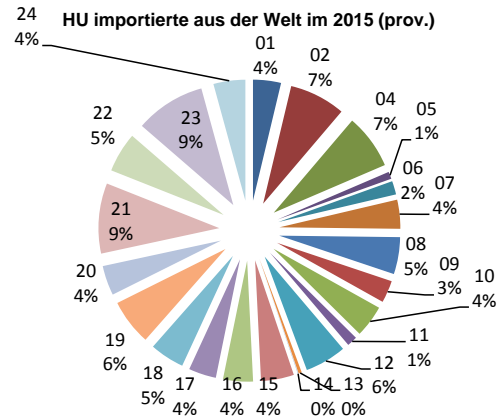
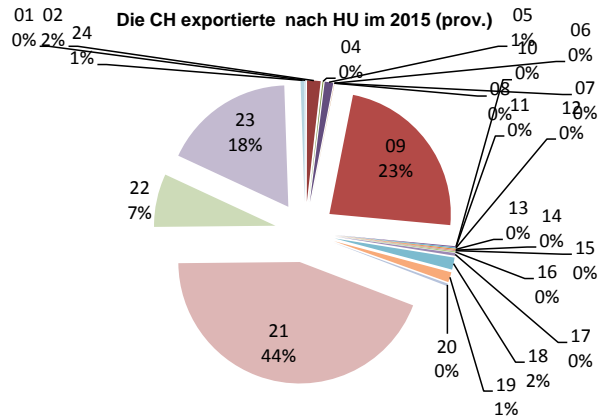
8. Schweizer Agrarexporte nach Ungarn und in die Welt



Quelle: Trade Map, International Trade Centre, www.intracen.org/marketanalysis

Einheit: 1 000 CHF

Produktcode	Text	Die Schweiz exportiert nach Ungarn			Ungarn importiert aus der Welt			Die Schweiz exportiert in die Welt		
		2013	2014	2015 prov.	2013	2014	2015 prov.	2013	2014	2015 prov.
TOTAL	Alle Produkte (landwirtschaftliche und nichtlandwirtschaftliche)	852 922	1 067 305	1 085 077	91 394 606	94 225 978	86 879 805	331 542 766	284 334 612	280 670 004
TOTAL	Landwirtschaft (Kapitel 1-2 und 4-24)	22 766	30 446	36 140	5 457 325	5 622 554	5 170 980	8 603 998	8 789 617	8 552 822
01	Lebende Tiere	11	78	9	203 470	212 305	193 394	34 963	22 212	24 787
02	Fleisch und geniessbare Schlachtnieberzeugnisse	532	249	649	533 428	506 216	387 094	64 603	65 689	57 514
04	Milch und Molkereierzeugnisse; Vogeleier; natürlicher Honig; geniessbare	786	89	49	420 922	443 593	379 037	665 704	737 413	680 681
05	Andere Waren tierischen Ursprungs, anderweit weder genannt noch int	920	841	410	70 061	82 318	49 705	34 235	39 145	30 037
06	Lebende Pflanzen und Waren des Blumenhandels	0	0	0	97 560	101 018	93 506	4 915	5 510	4 768
07	Gemüse, Pflanzen, Wurzeln und Knollen, zu Ernährungszwecken	94	121	10	176 635	189 731	200 142	5 415	6 061	5 697
08	Geniessbare Früchte; Schalen von Zitrusfrüchten oder von Melonen	0	0	0	224 615	231 604	255 738	14 901	14 973	16 954
09	Kaffee, Tee, Mate und Gewürze	10 141	8 911	8 438	136 443	170 255	153 462	2 074 764	2 054 409	1 983 570
10	Getreide	19	23	0	176 558	213 628	222 268	2 795	5 711	5 289
11	Müllereierzeugnisse; Malz; Stärke; Inulin; Kleber von Weizen	89	39	53	83 362	72 918	71 222	10 038	9 462	9 418
12	Olsaaten und ölhaltige Früchte; verschiedene Samen und Früchte; Pfl	8	12	44	357 471	318 519	286 688	14 230	16 691	17 451
13	Gummi, Harze und andere Pflanzensäfte und Pflanzenauszüge	44	82	57	22 411	22 403	22 354	109 653	111 243	98 965
14	Flechtstoffe und andere Waren pflanzlichen Ursprungs, anderweit weder	3	0	0	1 758	2 291	2 144	259	156	131
15	Tierische und pflanzliche Fette und Oele; Erzeugnisse ihrer Spaltung; z	56	228	40	294 556	254 191	227 934	87 696	75 151	76 488
16	Zubereitungen von Fleisch, Fischen, Krebstieren, Weichtieren oder and	24	70	59	192 926	213 163	206 757	7 842	7 356	6 705
17	Zucker und Zuckerwaren	165	185	130	250 586	286 195	190 458	147 512	155 382	175 042
18	Kakao und Zubereitungen aus Kakao	376	392	582	242 012	267 422	238 471	813 559	847 263	857 358
19	Zubereitungen auf der Grundlage von Getreide, Mehl, Stärke oder Milch	773	946	485	294 395	323 223	317 108	749 864	743 443	696 100
20	Zubereitungen von Gemüse, Früchten oder anderen Pflanzenteilen	170	116	120	213 493	213 663	205 806	106 975	97 063	74 720
21	Verschiedene Lebensmittelzubereitungen	5 488	14 163	15 914	462 836	505 736	485 567	1 077 619	1 056 710	1 003 086
22	Getränke, alkoholhaltige Flüssigkeiten und Essig	2 474	2 331	2 556	269 004	297 014	276 300	1 839 388	1 881 540	1 969 920
23	Rückstände und Abfälle der Lebensmittelindustrie; zubereitete Tierfutter	183	878	6 342	526 917	497 997	485 397	189 682	218 804	199 626
24	Tabak und verarbeitete Tabakersatzstoffe	410	692	193	205 906	197 151	220 428	547 386	618 230	558 515



9. Die Top 30 der Schweizer Agrarexporte (WTO-Definition) nach Ungarn, Exportwert 2015 (prov.)

Quelle: Swiss-Impex



KN8	Text	Kg	CHF (cif)	Total CHF = 100
TOTAL		9 451 680	48 378 550	100%
3302.1000	Mischungen von Riechstoffen und Mischungen, einschl. alkoholische Lösungen, auf der Grundlage eines oder mehrerer dieser Stoffe, von der als Rohstoffe für die Lebensmittel- oder Getränkeindustrie verwendeten Art	617 945	11 512 649	24%
0901.2100	Kaffee, geröstet, unentkoffeiniert	309 932	7 730 254	16%
2106.9099	Lebensmittelzubereitungen, kein Fett enthaltend, a.n.g.	388 596	4 214 225	9%
2309.1099	Hunde- und Katzenfutter, weder Milch- oder Molkepulver noch Produkte aus Sojabohnen oder > 10 % Fettstoff enthaltend, in Aufmachungen für den Einzelverkauf (ausg. Backfutter sowie Futter in luftdicht verschlossenen Behältnissen)	834 915	3 053 075	6%
2106.9076	Lebensmittelzubereitungen, a.n.g., anderes Fett als Milchfett enthaltend, mit einem Fettgehalt von > 1 %, jedoch =< 5 %	250 830	2 816 741	6%
2202.9090	Getränke, nichtalkoholhaltig (ausg. Wasser, Frucht- und Gemüsesäfte sowie Milch)	2 550 943	2 426 996	5%
2106.9030	Eiweisshydrolysate und Hefeautolysate	249 900	2 260 207	5%
2309.9090	Zubereitungen von der zur Tierfütterung verwendeten Art, a.n.g.	693 114	2 190 812	5%
2106.9095	Lebensmittelzubereitungen, a.n.g., kein Fett enthaltend, Zucker enthaltend, mit einem Zuckergehalt von =< 50 %	201 659	1 776 448	4%
2309.1029	Hunde- und Katzenfutter, in Aufmachungen für den Einzelverkauf, in luftdicht verschlossenen Behältnissen, kein Milch- oder Molkepulver enthaltend (ausg. Backfutter)	534 558	911 899	2%
2101.1100	Auszüge, Essenzen und Konzentrate aus Kaffee	48 768	888 669	2%
2103.9000	Zubereitungen zum Herstellen von Würzsaucen und zubereitete Würzsaucen sowie zusammengesetzte Würzmittel (ausg. Sojasauce, Tomaten-Ketchup und andere Tomatensaucen, Senf und Senfmehl)	150 838	737 797	2%
3504.0000	Peptone und ihre Derivate; andere Eiweissstoffe und ihre Derivate, a.n.g.; Hautpulver, auch chromiert	115 211	723 846	1%
0901.2200	Kaffee, geröstet, entkoffeiniert	22 133	599 276	1%
2104.1000	Zubereitungen zum Herstellen von Suppen oder Brühen sowie Suppen und Brühen	138 846	575 874	1%
2106.9074	Lebensmittelzubereitungen, a.n.g., anderes Fett als Milchfett enthaltend, mit einem Fettgehalt von > 10 %, jedoch =< 25 %	47 625	560 752	1%
2106.9094	Lebensmittelzubereitungen, a.n.g., kein Fett enthaltend, Zucker enthaltend, mit einem Zuckergehalt von > 50 %	32 825	498 316	1%
2106.9040	Kaugummi, Bonbons, Tabletten, Pastillen und dergleichen, ohne Zucker	45 574	463 663	1%
2106.9075	Lebensmittelzubereitungen, a.n.g., anderes Fett als Milchfett enthaltend, mit einem Fettgehalt von > 5 %, jedoch =< 10 %	31 076	439 881	1%
0203.2999	Fleisch von Schweinen, gefroren (ausg. solches von Wildschweinen, ganze oder halbe Tierkörper, Schinken oder Schultern und Teile davon, mit Knochen sowie Carrés und Teile davon), ausserhalb des Zollkontingents	338 090	437 349	1%
0511.9919	Waren tierischen Ursprungs und nichtlebende Tiere (ausg. Fische, Krebstiere, Weichtiere und andere wirbellose Wassertiere), zu Futterzwecken, a.n.g.	984 051	347 187	1%
2106.9067	Lebensmittelzubereitungen, a.n.g., Milchfett enthaltend, mit einem Milchfettgehalt von > 3 %, jedoch =< 6 %	10 700	211 183	0%
2403.9100	Tabak aus homogenisierten oder rekonstituierten fein zerkleinerten Tabakblättern, Tabakabfällen oder Tabakstaub	19 507	191 616	0%
1806.9031	Schokolade und andere kakaohaltige Lebensmittelzubereitungen, in Behältnissen oder unmittelbaren Umschliessungen mit einem Inhalt von =< 2 kg, Milchbestandteile und anderes Fett als Milchfett enthaltend, mit oder ohne Milchfett, mit einem Fettgehalt von > 15 % (ausg. solche in Form von Tafeln, Stangen oder Riegeln sowie Kakaopulver)	28 864	178 526	0%
1806.3290	Schokolade und andere kakaohaltige Lebensmittelzubereitungen, in Form von Tafeln, Stangen oder Riegeln, mit einem Gewicht von =< 2 kg, ungefüllt (ausg. Milchsokolade)	25 764	141 337	0%
1806.3111	Schokolade und andere kakaohaltige Lebensmittelzubereitungen, in Form von Tafeln, Stangen oder Riegeln, mit einem Gewicht von =< 2 kg, gefüllt, Milchbestandteile und anderes Fett als Milchfett enthaltend, mit oder ohne Milchfett	13 860	118 964	0%
2106.9071	Lebensmittelzubereitungen, a.n.g., anderes Fett als Milchfett enthaltend (oder mit einem Milchfettgehalt von =< 3 %), mit einem Fettgehalt von > 60 %	4 761	115 878	0%
1901.1014	Lebensmittelzubereitungen zur Ernährung von Kindern gemäss den Grundkriterien der Position 1901, in Aufmachung für den Einzelverkauf, aus Waren der Positionen 0401 bis 0404, mit einem Milchfettgehalt von > 6 %, jedoch =< 12 %	22 188	111 691	0%
2106.9021	Mischungen, ohne Alkohol, von Extrakten und Konzentraten pflanzlicher Stoffe, zur Getränkeherstellung, mit Zusatz von Zucker oder anderen Süssmitteln, mit einem Saccharosegehalt von > 60 %	27 299	108 847	0%
1901.9091	Lebensmittelzubereitungen gemäss den Grundkriterien der Position 1901, mit einem Milchfettgehalt von > 25 %, a.n.g.	9 980	94 514	0%

10. Die 30 wichtigsten Agrarimportprodukte (Kap. 1-2 und 4-24) Ungarns aus der EU-28 im Jahre 2015 (prov.)

Quelle: Trade Map, International Trade Centre, www.intracen.org/marketanalysis
Die bilateralen Handelsströme wurden von Ungarn dokumentiert



HS6	Text	1000 CHF (cif)	Total CHF = 100
TOTAL		4 397 369	100%
2106.90	Nahrungsmittelzubereitungen, a.n.g.	233 712	5%
2304.00	Ölkuchen und andere feste Rückstände aus der Gewinnung von Sojaöl, auch gemahlen oder in Form von Pellets	202 475	5%
0203.19	Fleisch von Schweinen, frisch oder gekühlt (ausg. ganze oder halbe Tierkörper sowie Schinken oder Schultern und Teile davon, mit Knochen)	106 210	2%
0406.90	Käse (ausg. Frischkäse, Quark, Schmelzkäse, Käse mit Schimmelbildung im Teig oder mit Marmorierung sowie Käse, gerieben oder in Pulverform)	98 112	2%
1206.00	Sonnenblumenkerne, auch geschrotet	96 387	2%
1701.99	Rohr- und Rübenzucker und chemisch reine Saccharose, fest (ausg. Rohr- und Rübenzucker mit Zusatz von Aroma- oder Farbstoffen sowie Rohzucker)	96 303	2%
2309.10	Hunde- und Katzenfutter, in Aufmachungen für den Einzelverkauf	92 642	2%
1905.90	Backwaren, auch kakaohaltig, Hostien, leere Oblatenkapseln der für Arzneiwaren verwendeten Art, Siegeloblaten, getrocknete Teigblätter aus Mehl oder Stärke und ähnliche Waren (ausg. Knäckebröt, Lebkuchen, Biskuits mit Zusatz von Süsstoffen, Waffeln mit einem Wassergehalt von =< 10 %, Zwieback, geröstetes Brot und ähnliche geröstete Waren)	91 854	2%
0901.21	Kaffee, geröstet, unentkoffeiniert	89 974	2%
2402.20	Zigaretten, Tabak enthaltend	89 743	2%
1601.00	Würste und ähnliche Erzeugnisse, aus Fleisch, Schlachtnebenerezeugnissen oder Blut, einschl. Lebensmittelzubereitungen auf der Grundlage dieser Erzeugnisse	88 407	2%
2309.90	Zubereitungen von der zur Tierfütterung verwendeten Art (ausg. Hunde- und Katzenfutter, in Aufmachungen für den Einzelverkauf)	86 890	2%
1005.10	Mais zur Aussaat	80 537	2%
1806.90	Schokolade und andere kakaohaltige Lebensmittelzubereitungen, in Behältnissen oder unmittelbaren Umschließungen mit einem Inhalt von =< 2 kg (ausg. solche in Form von Tafeln, Stangen oder Riegeln sowie Kakaopulver)	77 058	2%
0203.29	Fleisch von Schweinen, gefroren (ausg. ganze oder halbe Tierkörper sowie Schinken oder Schultern und Teile davon, mit Knochen)	67 971	2%
2202.10	Wasser, einschl. Mineralwasser und kohlenensäurehaltiges Wasser, mit Zusatz von Zucker, anderen Süsstoffen oder Aromastoffen	64 919	1%
2403.19	Rauchtabak, auch mit beliebigem Gehalt an Tabakersatzstoffen (ausg. Wasserpfeifentabak)	64 800	1%
1901.90	Malzextrakt, Nahrungsmittelzubereitungen aus Mehl, Grütze, Griess, Stärke oder Malzextrakt, ohne Kakao oder mit einem Gehalt an Kakao von < 40 % sowie Nahrungsmittelzubereitungen aus Waren der Position 0401 bis 0404, ohne Kakao oder mit einem Gehalt an Kakao von < 5 %, a.n.g. (ausg. solche zur Ernährung von Kindern, in Einzelverkaufsaufmachung sowie Mischungen und Teig der Pos. 1901.20)	51 010	1%
1517.10	Margarine (ausg. flüssige Margarine)	46 511	1%
1806.20	Schokolade und andere kakaohaltige Lebensmittelzubereitungen, in Blöcken, Stangen oder Riegeln mit einem Gewicht von > 2 kg oder flüssig, pastenförmig, als Pulver, Granulat oder in ähnlicher Form, in Behältnissen oder unmittelbaren Umschließungen mit einem Inhalt von > 2 kg (ausg. Kakaopulver)	44 982	1%
1806.31	Schokolade und andere kakaohaltige Lebensmittelzubereitungen, in Form von Tafeln, Stangen oder Riegeln, mit einem Gewicht von =< 2 kg, gefüllt	40 645	1%
2105.00	Speiseeis, auch kakaohaltig	38 950	1%
2203.00	Bier aus Malz	38 752	1%
0103.92	Schweine, lebend, mit einem Gewicht von => 50 kg (ausg. reinrassige Zuchttiere)	38 437	1%
0803.90	Bananen, frisch oder getrocknet (ausg. Mehlbananen)	36 630	1%
0401.20	Milch und Rahm, weder eingedickt noch mit Zusatz von Zucker oder anderen Süsstoffen, mit einem Milchfettgehalt von > 1 bis 6 %	36 144	1%
2301.10	Mehl und Pellets von Fleisch oder von Schlachtnebenerezeugnissen, ungenießbar; Grießen	36 081	1%
0602.90	Pflanzen, lebend, einschl. ihre Wurzeln, und Pilzmyzel (ausg. Bulben, Zwiebeln, Knollen, Wurzelknollen und Wurzelstöcke, Zichorienpflanzen und -wurzeln, Stecklinge, unbewurzelt, und Pfropfreiser, Obst- und Nussgehölze, Rhododendren und Azaleen sowie Rosen); Pilzmyzel	35 568	1%
0105.94	Hühner [Hausgeflügel], lebend, mit einem Gewicht von > 185 g	34 803	1%
2202.90	Getränke, nichtalkoholhaltig (ausg. Wasser, Frucht- und Gemüsesäfte der Position 2009 sowie Milch)	33 340	1%

11. Agrarhandelsbilanzen der Schweiz mit Ungarn und der Welt

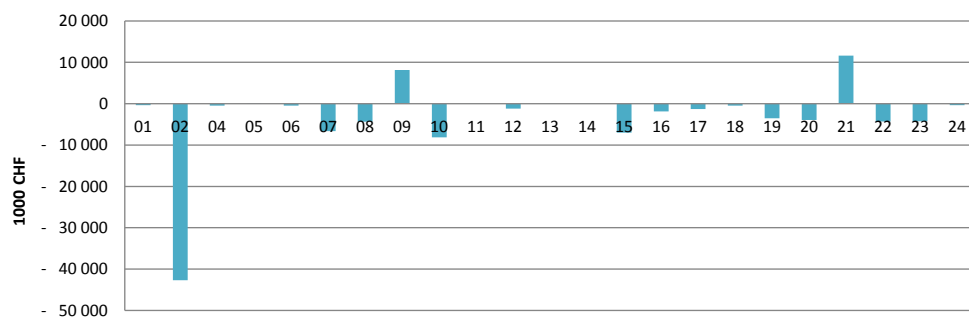


Quelle: Trade Map, International Trade Centre, www.intracen.org/marketanalysis

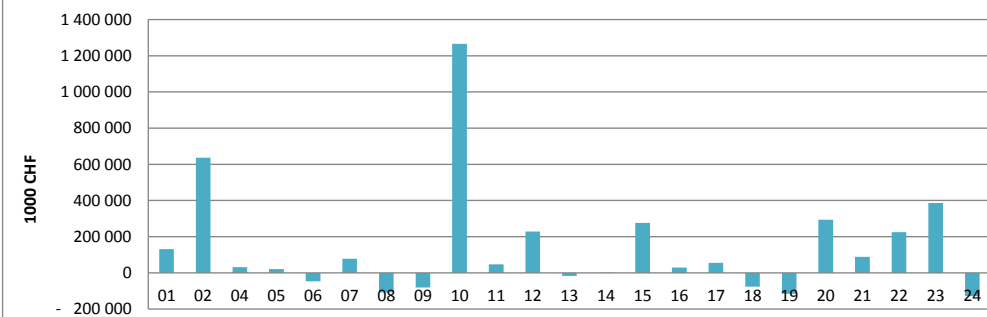
Einheit: 1 000 CHF

Produktcode	Text	Handelsbilanz der Schweiz mit Ungarn			Handelsbilanz Ungarns			Handelsbilanz der Schweiz		
		2013	2014	2015 prov.	2013	2014	2015 prov.	2013	2014	2015 prov.
TOTAL	Alle Produkte (landwirtschaftliche und nichtlandwirtschaftliche)	- 182 828	- 29 845	- 105	8 400 233	8 302 423	9 413 558	34 140 127	32 981 872	37 306 194
TOTAL	Landwirtschaft (Kapitel 1-2 und 4-24)	- 77 786	- 76 209	- 71 455	4 372 519	3 737 507	3 225 935	- 2 887 207	- 2 721 220	- 2 519 319
01	Lebende Tiere	- 366	- 372	- 336	212 151	146 437	131 762	- 58 748	- 68 762	- 62 729
02	Fleisch und geniessbare Schlachtnebenerzeugnisse	- 35 390	- 41 869	- 42 695	655 284	672 082	636 005	- 643 950	- 647 063	- 608 693
04	Milch und Molkeerzeugnisse; Vogeleier; natürlicher Honig; geniessba	363	- 384	- 463	63 733	39 712	31 514	73 402	142 575	144 301
05	Andere Waren tierischen Ursprungs, anderweit weder genannt noch int	589	201	93	47 294	28 339	21 153	- 47 162	- 35 836	- 34 268
06	Lebende Pflanzen und Waren des Blumenhandels	- 403	- 446	- 488	- 48 299	- 49 875	- 46 575	- 590 390	- 572 778	- 521 965
07	Gemüse, Pflanzen, Wurzeln und Knollen, zu Ernährungszwecken	- 7 282	- 6 972	- 6 621	92 671	105 121	77 717	- 640 939	- 594 732	- 578 908
08	Geniessbare Früchte; Schalen von Zitrusfrüchten oder von Melonen	- 3 935	- 3 876	- 4 377	- 50 935	- 77 199	- 107 847	- 1 121 980	- 1 125 009	- 1 219 708
09	Kaffee, Tee, Mate und Gewürze	9 663	8 548	8 144	- 30 337	- 57 164	- 80 477	1 329 514	1 306 932	1 142 942
10	Getreide	- 5 200	- 4 314	- 8 143	1 433 282	1 267 793	1 265 842	- 323 649	- 319 050	- 285 189
11	Müllereierzeugnisse; Malz; Stärke; Inulin; Kleber von Weizen	7	- 37	- 12	50 246	45 449	47 282	- 79 773	- 78 465	- 72 083
12	Olsaaten und ölhaltige Früchte; verschiedene Samen und Früchte; Pfl	- 1 251	- 1 139	- 1 207	259 429	295 748	228 990	- 230 073	- 227 087	- 213 090
13	Gummis, Harze und andere Pflanzensäfte und Pflanzenauszüge	- 18	53	4	- 20 470	- 14 671	- 17 138	37 210	37 667	25 131
14	Flechtstoffe und andere Waren pflanzlichen Ursprungs, anderweit wede	- 20	- 57	- 26	2 566	3 024	2 205	- 5 698	- 5 669	- 3 322
15	Tierische und pflanzliche Fette und Öle; Erzeugnisse ihrer Spaltung; z	- 7 535	- 7 161	- 6 981	434 573	326 129	276 287	- 281 547	- 281 710	- 265 686
16	Zubereitungen von Fleisch, Fischen, Krebstieren, Weichtieren oder and	- 4 061	- 2 209	- 1 858	45 555	46 919	28 802	- 368 163	- 368 906	- 342 377
17	Zucker und Zuckerwaren	- 625	- 892	- 1 299	186 338	23 177	55 459	- 154 243	- 132 502	- 55 523
18	Kakao und Zubereitungen aus Kakao	- 729	- 602	- 458	- 77 193	- 101 983	- 76 265	325 854	257 301	256 771
19	Zubereitungen auf der Grundlage von Getreide, Mehl, Stärke oder Milch	- 3 847	- 3 732	- 3 502	- 59 832	- 53 840	- 115 303	- 7 369	- 31 976	- 15 837
20	Zubereitungen von Gemüse, Früchten oder anderen Pflanzenteilen	- 3 771	- 3 049	- 3 933	413 234	405 558	293 485	- 394 288	- 408 243	- 416 575
21	Verschiedene Lebensmittelzubereitungen	3 008	9 714	11 627	54 182	84 602	89 085	361 110	362 235	366 751
22	Getränke, alkoholhaltige Flüssigkeiten und Essig	- 6 734	- 5 627	- 4 289	346 119	251 033	225 384	- 38 228	33 913	216 112
23	Rückstände und Abfälle der Lebensmittelindustrie; zubereitete Tierfutte	- 10 359	- 12 330	- 4 259	365 041	430 380	386 589	- 310 372	- 284 534	- 271 342
24	Tabak und verarbeitete Tabakersatzstoffe	110	343	- 376	- 2 113	- 79 264	- 128 021	282 275	320 479	295 968

Handelsbilanz der Schweiz mit Ungarn im Jahr 2015 (prov.)



Handelsbilanz Ungarns mit der Welt im Jahr 2015 (prov.)



12. Zölle, die von Ungarn auf Importe von Agrarprodukten mit Ursprung in der Schweiz erhoben werden (auf Basis der Daten von 2015)

Quelle: Market Access Map, International Trade Centre, www.intracen.org/marketanalysis

HS02	Text	Anzahl der Tariflinien	Wertzoll (geschätzt)
01	Lebende Tiere	97	17%
02	Fleisch und geniessbare Schlachtnebenerzeugnisse	334	36%
04	Milch und Molkereierzeugnisse; Vogeleier; natürlicher Honig; geniessbare Waren tierischen Ursprungs, anderweit weder genannt noch inbegriffen	203	23%
05	Anderer Waren tierischen Ursprungs, anderweit weder genannt noch inbegriffen	24	0%
06	Lebende Pflanzen und Waren des Blumenhandels	49	1%
07	Gemüse, Pflanzen, Wurzeln und Knollen, zu Ernährungszwecken	243	12%
08	Geniessbare Früchte; Schalen von Zitrusfrüchten oder von Melonen	290	10%
09	Kaffee, Tee, Mate und Gewürze	51	0%
10	Getreide	114	12%
11	Müllereierzeugnisse; Malz; Stärke; Inulin; Kleber von Weizen	77	24%
12	Oelsaaten und ölhaltige Früchte; verschiedene Samen und Früchte; Pflanzen zum Gewerbe- oder Heilgebrauch; Stroh und Futter	91	0%
13	Gummi, Harze und andere Pflanzensäfte und Pflanzenauszüge	24	0%
14	Flechtstoffe und andere Waren pflanzlichen Ursprungs, anderweit weder genannt noch inbegriffen	6	0%
15	Tierische und pflanzliche Fette und Öle; Erzeugnisse ihrer Spaltung; zubereitete Speisefette; Wachse tierischen oder pflanzlichen Ursprungs	155	10%
16	Zubereitungen von Fleisch, Fischen, Krebstieren, Weichtieren oder anderen wirbellosen Wassertieren	206	29%
17	Zucker und Zuckerwaren	50	25%
18	Kakao und Zubereitungen aus Kakao	35	0%
19	Zubereitungen auf der Grundlage von Getreide, Mehl, Stärke oder Milch; Backwaren	56	0%
20	Zubereitungen von Gemüse, Früchten oder anderen Pflanzenteilen	809	16%
21	Verschiedene Lebensmittelzubereitungen	68	0%
22	Getränke, alkoholhaltige Flüssigkeiten und Essig	383	2%
23	Rückstände und Abfälle der Lebensmittelindustrie; zubereitete Tierfutter	74	10%
24	Tabak und verarbeitete Tabakersatzstoffe	41	29%
29	Organische chemische Erzeugnisse	1252	0%
33	Etherische Öle und Resinoide; zubereitete Riech-, Körperpflege- oder Schönheitsmittel	49	0%
35	Eiweissstoffe; Erzeugnisse auf der Grundlage modifizierter Stärken; Klebstoffe; Enzyme	39	2%
38	Verschiedene Erzeugnisse der chemischen Industrie	393	0%
41	Häute, Felle (andere als Pelzfelle) und Leder	73	0%
43	Pelzfelle und künstliches Pelzwerk; Waren daraus	23	0%
50	Seide	45	0%
51	Wolle, feine oder grobe Tierhaare; Garne und Gewebe aus Rosshaar	60	0%
52	Baumwolle	225	0%
53	Anderer pflanzliche Spinnstoffe; Papiergarne und Gewebe aus Papiergarnen	37	0%