



Schweizerische Eidgenossenschaft
Confédération suisse
Confederazione Svizzera
Confederaziun svizra

Eidgenössisches Departement für Wirtschaft,
Bildung und Forschung WBF

Bundesamt für Landwirtschaft BLW
Fachbereich Internationale Handelspolitik

13.09.2013



Vietnam

Agrarstatistik

1. Wirtschaftliche Kennzahlen und Agrarhandel
2. Landwirtschaftliche Kennzahlen
3. Produzentenpreise
4. Handelspartner
5. Importe der Schweiz aus Vietnam
6. Die Top-30 der aus Vietnam in die Schweiz exportierten Produkte
7. Die Top-30 der aus Vietnam in die EU-27 exportierten Produkte
8. Exporte aus der Schweiz mit dem Ziel Vietnam
9. Die Top-30 der Exporte aus der Schweiz mit dem Ziel Vietnam
10. Die Top-30 der aus der EU-27 nach Vietnam exportierten Produkte
11. Handelsbilanz der Schweiz mit Vietnam
12. Durch Vietnam angewandte Zollsätze für Produkte, die aus der Schweiz importiert werden


Bundesamt für Landwirtschaft BLW
Jean Girardin
Mattenhofstrasse 5, 3003 Bern
Tel. +41 31 322 25 10, Fax +41 31 323 71 64
jean.girardin@blw.admin.ch
www.blw.admin.ch

1. Wirtschaftliche Kennzahlen und Agrarhandel

Vietnam

Wirtschaftliche Indikatoren

	2009	2010	2011	Quelle
Allgemeine Indikatoren : folgen Sie dem Link und klicken Sie auf "Auswahl" für das gewünschte Land.	 Home > Resources > Documents and Statistics > Statistics database > Trade profiles">www.wto.org > Home > Resources > Documents and Statistics > Statistics database > Trade profiles			WTO-Sekretariat
Fläche (km²)	331 050	331 050		Weltbank (World Development Indicators)
Bevölkerung (Mio.)	87	88	89	
BIP (zu laufenden Preisen, in Milliarden US\$)	93	104	123	
BIP pro Kopf (zu laufenden Preisen, in US\$)	1 068	1 174	1 374	Internationaler Währungsfonds (World Economic Outlook)
BIP Wachstum (reales in %)	5.3	6.8	5.9	
Inflation (%)	6.7	9.2	18.7	
Aktuelle Zahlungsbilanz (% des BIP)	-6.6	-4.1	0.2	Weltbank (World Development Indicators)
Arbeitslosenquote (%)	4.6	4.3	4.5	
Exporte von Waren und Dienstleistungen (% BIP)	68	78	87	
Importe von Waren und Dienstleistungen (% BIP)	79	88	91	Weltbank (World Development Indicators)
Außenhandel (% BIP)	131	148	165	
Landwirtschaft, Wertschöpfung (% des BIP)	20.9	20.6	22.0	
Industrie, Wertschöpfung (% des BIP)	40.2	41.1	40.8	Weltbank (World Development Indicators)
Dienstleistungen, Wertschöpfung (% des BIP)	38.8	38.3	37.2	

 Schweiz
2011
41 280
8
661
83 073
1.9
0.2
10.5
2.8
51
40
67
1.1
27.1
71.8

Anteil am Bruttoinlandsprodukt nach Sektoren im Jahr 2010



Agrarhandel (Mio. CHF)

Welt	2010	2011	2012	Quelle
Vietnam importiert aus der Welt	7 446	7 746	14 437	Berechnungen des International Trade Centre (ITC), basierend auf COMTRADE (UN) Statistiken
Vietnam exportiert in die Welt	10 645	12 141	11 493	
Handelsbilanz	3 199	4 395	- 2 945	

 Schweiz
2012
11 026
8 291
- 2 734

Schweiz

Importe aus Vietnam	43	57	54	Berechnungen des International Trade Centre (ITC), basierend auf COMTRADE (UN) Statistiken
Exporte nach Vietnam	5	8	9	
Handelsbilanz	- 37	- 48	- 45	

Agrarhandel mit der Schweiz (in Mio. CHF, 2011)



2. Landwirtschaftliche Kennzahlen

Vietnam

Quellen: Weltbank sowie Ernährungs- und Landwirtschaftsorganisation der Vereinten Nationen (FAO)

Indikator	2009	2010	2011
Fläche (km²)	331 050	331 050	
Landfläche unter 5 m ü.M. (% der Fläche)			
Waldfläche (% der Fläche)		44	
Waldfläche (km²)		137 970	
Landwirtschaftliche Nutzfläche (% der Fläche)	33		
Landwirtschaftliche Nutzfläche (km²)	102 720		
Bewässerte landwirtschaftliche Flächen (% der landwirtschaftlich genutzten Fläche)			
Ackerland (% der Fläche)	20		
Ackerland (ha pro Person)	0.07		
Ackerland (ha)	6 280 000		
Permanente Anbauflächen (% der Fläche)	10.8		
Fläche (km²)	310 070	310 070	
Durchschnittliche Niederschläge (mm pro Jahr)	1 821		
Index tierische Produktion (2004-2006 = 100)	137	137	
Index Ernteerträge (2004-2006 = 100)	110	114	
Index Lebensmittelproduktion (2004-2006 = 100)	115	118	
Getreideproduktion (t)	43 323 648	44 597 500	
Getreideertrag (kg pro ha)	5 080	5 161	
Dürren, Überschwemmungen, extreme Temperaturen (% der Bevölkerung, Durchschnitt 1990-2009)	1.60		
Landfläche für Getreideanbau (ha)	8 528 027	8 641 690	
Düngerverbrauch (in % der Düngerproduktion)	398	271	
Düngerverbrauch (kg pro ha Ackerland)	404		
Landwirtschaftliche Maschinen, Traktoren			
Landwirtschaftliche Maschinen, Traktoren pro 100 km² Ackerland			
Wachstum der ländlichen Bevölkerung (% pro Jahr)	0.17	0.15	0.12
Armutslücke zur Armutsgrenze in der ländlichen Bevölkerung (%)			
Beschäftigte in der Landwirtschaft (% der gesamthaft Beschäftigten)			
Weibliche Beschäftigte in der Landwirtschaft (% der beschäftigten Frauen)			
Männliche Beschäftigte in der Landwirtschaft (% der beschäftigten Männer)			
Export von Agrarrohstoffen (% der Warenexporte)	2.40	3.42	
Lebensmittelexporte (% der Warenexporte)	21.0	19.3	
Import von Agrarrohstoffen (% der Warenimporte)	2.98		
Lebensmittelimporte (% der Warenimporte)	7.9	8.7	
Ländliche Bevölkerung (% der Gesamtbevölkerung)	70	70	69
Ländliche Bevölkerung	60 414 841	60 507 764	60 578 329
Bevölkerung wohnhaft auf Landflächen unter 5 Meter m ü.M. (% der Gesamtbevölkerung)			
Anteil der Bevölkerung unter der Armutsgrenze (% der ländlichen Bevölkerung)		27	
Verbesserte Wasserversorgung im ländlichen Raum (% der ländlichen Bevölkerung mit Zugang)	91	93	
Landwirtschaftliche Wertschöpfung pro Arbeitskraft (mit seit 2000 konstantem US \$)	361	367	

Schweiz	
(2009)	2010
41 280	
31	
12 400	
(38)	
(15 250)	
(10)	
(0.05)	
(407 000)	
(0.6)	
40 000	
(1 537)	
106	
93	
104	
923 585	
6 084	
(0.00)	
151 812	
0.92	
3.3	
2.4	
4.0	
0.33	
3.76	
1.02	
5.83	
26	
2 063 130	
100	
27 066	

3. Produzentenpreise (*) (US\$ / t)

Vietnam

Quelle: FAO

Produkt	2006	2007	2008	2009	2010
Aprikosen	-	-	-	-	-
Aubergine	-	-	-	-	-
Hafer	-	-	-	-	-
Beeren, anderweitig nicht genannt	-	-	-	-	-
Zuckerrüben	-	-	-	-	-
Weizen	-	-	-	-	-
Rinder, Lebendgewicht	-	-	-	-	-
Zuckerrohr	-	-	-	-	-
Ziegen, Lebendgewicht	-	-	-	-	-
Karotten und Rüben	-	-	-	-	-
Johannisbeeren	-	-	-	-	-
Getreidemischungen	-	-	-	-	-
Kirschen	-	-	-	-	-
Pferd, Lebendgewicht	-	-	-	-	-
Kohl und andere Kreuzblütler	-	-	-	-	-
Blumenkohl und Broccoli	-	-	-	-	-
Quitten	-	-	-	-	-
Raps	-	-	-	-	-
Salat- und Gewürzgurken	-	-	-	-	-
Spinat	-	-	-	-	-
Tabak, unverarbeitet	-	-	-	-	-
Erdbeeren	-	-	-	-	-
Himbeeren	-	-	-	-	-
Sonnenblumenkerne	-	-	-	-	-
Ölsaaten, anderweitig nicht genannt	-	-	-	-	-
Sauerkirschen	-	-	-	-	-
Stachelbeeren	-	-	-	-	-
Bohnen, frisch	-	-	-	-	-
Hopfen	-	-	-	-	-
Palmöl	-	-	-	-	-
Kiwi	-	-	-	-	-
Wolle, roh	-	-	-	-	-
Schafvollmilch, frisch	-	-	-	-	-
Büffelvollmilch, frisch	-	-	-	-	-
Ziegenvollmilch, frisch	-	-	-	-	-
Kuhvollmilch, frisch	-	-	-	-	-
Kopfsalat und Chicorée	-	-	-	-	-
Kaninchen, Lebendgewicht	-	-	-	-	-
Gemüse, frisch, anderweitig nicht genannt	-	-	-	-	-
Lupinen	-	-	-	-	-
Mais	-	-	-	-	-
Mais, frisch	-	-	-	-	-
Natürlicher Honig	-	-	-	-	-
Blaubeeren	-	-	-	-	-
Nüsse, ungeschält	-	-	-	-	-
Hühnereier in der Schale	-	-	-	-	-
Zwiebeln (und Schalotten), frisch	-	-	-	-	-
Gerste	-	-	-	-	-
Schafe, Lebendgewicht	-	-	-	-	-
Pfirsiche und Nektarinen	-	-	-	-	-
Birnen	-	-	-	-	-
Erbsen, frisch	-	-	-	-	-
Äpfel	-	-	-	-	-
Kartoffeln	-	-	-	-	-
Schweine, Lebendgewicht	-	-	-	-	-
Hühner, Lebendgewicht	-	-	-	-	-
Pflaumen und Schlehen	-	-	-	-	-
Trauben	-	-	-	-	-
Roggen	-	-	-	-	-
Sojabohne	-	-	-	-	-
Tomaten	-	-	-	-	-
Triticale	-	-	-	-	-
Rindfleisch	-	-	-	-	-
Ziegenfleisch	-	-	-	-	-
Pferdefleisch	-	-	-	-	-
Trutenfleisch	-	-	-	-	-
Bio-Trutenfleisch	-	-	-	-	-
Wildfleisch	-	-	-	-	-
Kaninchenfleisch	-	-	-	-	-
Schweinefleisch	-	-	-	-	-
Geflügelfleisch	-	-	-	-	-
Schafffleisch	-	-	-	-	-

+	Schweiz		
	2008	2009	2010
2 751	2 361	2 625	
289	261	275	
9 810	9 838	10 216	
86	66	64	
493	413	424	
4 418	4 098	4 220	
4 581	4 446	4 623	
534	493		
4 356	4 433	4 587	
2 542	2 298	2 893	
2 252	2 293	2 396	
963	1 077		
1 854	1 702		
1 330	1 028	1 090	
953	694	723	
1 925	1 813		
572	582		
14 264	14 332	14 885	
5 645	5 776	5 987	
10 180	10 219	10 598	
990	709	741	
4 356	4 433	4 587	
888	1 126		
9 738	9 766	10 141	
2 511	1 852	1 923	
356	354	337	
700	586	581	
700	586	581	
2 331	2 694		
8 513	6 931	7 245	
2 385	2 319		
367	329	341	
315	288	302	
15 328	15 372	15 964	
2 840	2 848	2 958	
4 522	4 632	4 689	
919	873		
329	295	312	
3 831	3 842	3 989	
3 693	4 167	3 846	
1 330	1 028	1 090	
624	645		
1 002	878	938	
439	430	464	
3 093	2 671	2 467	
2 304	2 343	2 354	
1 589	1 181	1 566	
3 146	3 205	3 210	
446	317	329	
1 928	1 782		
324	294	313	
8 496	7 881	8 115	
7 953	7 753	8 026	
4 186	4 262	4 454	
16 240	17 692	16 855	
4 023	3 473	3 209	
3 388	3 445	3 462	
9 305	8 570	8 325	

(*) Hinweis: Im vorliegenden durch die FAO publizierten internationalen Preisvergleich ist zu berücksichtigen, dass die Definitionen und Angaben für ein Produkt (Qualität, Verpackung, Verkäufe, Käufer, etc.) in den berücksichtigten Ländern erheblichen Differenzen unterliegen können.

Vitenam: -

Erklärung: [] = offizielle Angaben | F = Schätzung der FAO | Fc = berechneter Wert

4. Die Handelspartner Vietnams für Agrarerzeugnisse (Kap. 1-2 und 4-24) im Jahr 2011

Quelle: Trade Map, International Trade Centre, www.intracen.org/marketanalysis

Lieferländer			
N.	Partner	1'000 CHF	%
1	Welt	7 746 058	100%
2	USA	785 560	10%
3	Australien	760 937	10%
4	Indien	725 140	9%
5	Argentinien	682 496	9%
6	Malaysia	628 620	8%
7	Brasilien	511 868	7%
8	China	496 136	6%
9	Thailand	473 820	6%
10	Indonesien	400 502	5%
11	Neuseeland	207 394	3%
12	Kambodscha	163 285	2%
13	Niederlande	148 702	2%
14	Singapur	138 010	2%
15	Elfenbeinküste	134 950	2%
16	Frankreich	121 853	2%
17	Ghana	103 485	1%
18	Philippinen	102 079	1%
19	Korea (Süd)	95 672	1%
20	Italien	94 091	1%
21	Nigeria	84 130	1%
22	Peru	74 754	1%
23	Taiwan	69 591	1%
24	Kanada	53 791	1%
25	Deutschland	53 449	1%
26	Paraguay	35 742	0%
27	Dänemark	34 573	0%
28	Guinea-Bissau	34 405	0%
29	Japan	31 433	0%
30	Ungarn	29 360	0%
31	Emirate, Arab.	28 684	0%
32	Irland	27 081	0%
33	Anderweitig nicht definierte Zonen	26 892	0%
34	Ver. Königreich	26 626	0%
35	Belgien	26 503	0%
36	Spanien	25 764	0%
37	Laos	25 088	0%
38	Sri Lanka	21 437	0%
39	Myanmar (Birma)	21 402	0%
40	Polen	21 067	0%
41	Benin	20 397	0%
42	Chile	19 580	0%
43	Guatemala	16 873	0%
44	Bulgarien	16 533	0%
45	Tansania	15 565	0%
46	Pakistan	13 335	0%
47	Ukraine	10 934	0%
48	Togo	8 046	0%
49	Uruguay	7 370	0%
50	Litauen	6 750	0%

Empfängerländer			
N.	Partner	1'000 CHF	%
1	Welt	12 140 849	100%
2	China	1 789 899	15%
3	USA	1 224 863	10%
4	Indonesien	1 022 186	8%
5	Anderweitig nicht definierte Zonen	765 073	6%
6	Philippinen	531 035	4%
7	Japan	514 926	4%
8	Deutschland	419 922	3%
9	Malaysia	415 156	3%
10	Niederlande	365 614	3%
11	Singapur	319 419	3%
12	Korea (Süd)	282 791	2%
13	Kambodscha	253 358	2%
14	Belgien	224 626	2%
15	Taiwan	219 013	2%
16	Australien	213 596	2%
17	Russische Föd.	213 232	2%
18	Italien	199 888	2%
19	Hongkong	189 971	2%
20	Ver. Königreich	176 332	1%
21	Thailand	174 507	1%
22	Spanien	169 885	1%
23	Bangladesch	167 230	1%
24	Senegal	153 527	1%
25	Indien	143 453	1%
26	Emirate, Arab.	139 558	1%
27	Elfenbeinküste	122 973	1%
28	Irak	116 180	1%
29	Frankreich	106 202	1%
30	Kanada	96 749	1%
31	Guinea	72 712	1%
32	Ghana	71 295	1%
33	Aegypten	69 400	1%
34	Algerien	68 689	1%
35	Pakistan	62 714	1%
36	Schweiz	54 510	0%
37	Polen	53 990	0%
38	Türkei	48 186	0%
39	Südafrika	44 746	0%
40	Kamerun	40 359	0%
41	Israel	38 579	0%
42	Saudi-Arabien	36 562	0%
43	Kenia	35 910	0%
44	Angola	31 812	0%
45	Sierra Leone	31 221	0%
46	Portugal	29 582	0%
47	Ecuador	29 063	0%
48	Mexiko	27 030	0%
49	Ukraine	24 611	0%
50	Neuseeland	23 762	0%

Handelsbilanz		
N.	Partner	1'000 CHF
1	Welt	4 394 791
2	China	1 293 763
3	Anderweitig nicht definierte Zonen	738 181
4	Indonesien	621 684
5	Japan	483 493
6	USA	439 303
7	Philippinen	428 956
8	Deutschland	366 473
9	Niederlande	216 912
10	Russische Föd.	210 771
11	Belgien	198 123
12	Hongkong	188 594
13	Korea (Süd)	187 119
14	Singapur	181 409
15	Bangladesch	166 328
16	Senegal	152 283
17	Ver. Königreich	149 706
18	Taiwan	149 422
19	Spanien	144 122
20	Irak	116 168
21	Emirate, Arab.	110 875
22	Italien	105 797
23	Kambodscha	90 073
24	Guinea	69 649
25	Algerien	68 500
26	Aegypten	67 133
27	Schweiz	50 552
28	Pakistan	49 379
29	Türkei	45 293
30	Kanada	42 958
31	Kamerun	40 222
32	Südafrika	39 925
33	Kenia	35 907
34	Israel	34 913
35	Saudi-Arabien	34 411
36	Polen	32 923
37	Angola	31 812
38	Sierra Leone	31 221
39	Portugal	29 515
40	Ecuador	26 538
41	Mexiko	20 808
42	Liberia	19 900
43	Syrien	18 823
44	Libanon	18 123
45	Schweden	17 385
46	Tunesien	15 686
47	Papua	14 963
48	Fidschi	14 826
49	Griechenland	14 250
50	Mosambik	14 065

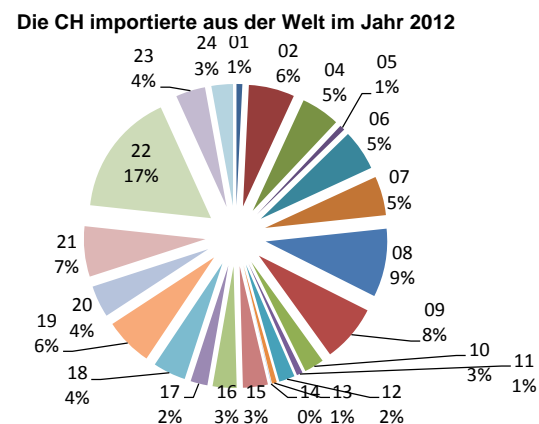
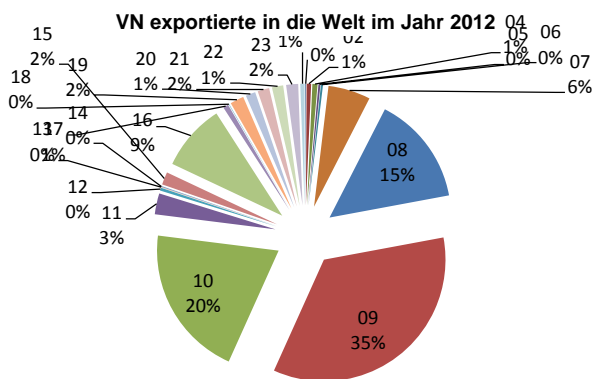
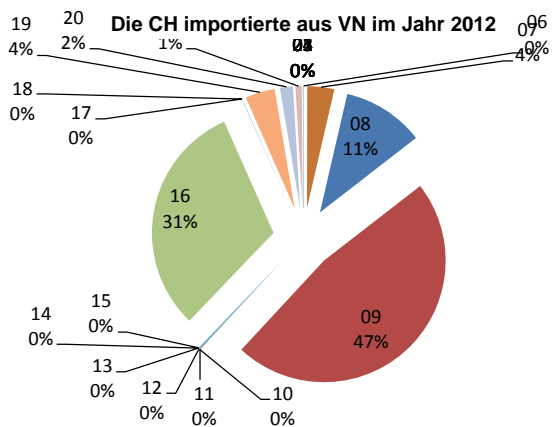
Hinweis : Die Spiegel-Daten, die auf Daten von den Partnerländern basieren, können sich von den Schweizer Daten unterscheiden. Die Gründe hierfür sind vielfältig. Zum Beispiel sind die Transportkosten und Versicherungen im deklarierten Einfuhrwert (cif: cost insurance freight) enthalten, aber im Wert der deklarierten Ausfuhr (fob: free on board) ausgeschlossen.

5. Agrarimporte aus Vietnam in die Schweiz

Quelle: Trade Map, International Trade Centre, www.intracen.org/marketanalysis

Einheit: 1 000 CHF

Produktcode	Text	Die Schweiz importiert aus Vietnam			Vietnam exportiert in die Welt			Die Schweiz importiert aus der Welt		
		2010	2011	2012	2010	2011	2012	2010	2011	2012
TOTAL	Alle Produkte (landwirtschaftliche und nichtlandwirtschaftliche)	2 884 976	1 108 744	590 238	75 132 633	85 586 607	115 714 972	183 347 716	183 898 773	185 350 683
	Landwirtschaft (Kapitel 1-2 und 4-24)	42 874	56 502	54 130	10 645 210	12 140 849	11 492 742	11 014 233	10 901 378	10 893 228
01	Lebende Tiere	0	0	0	2 777	1 554	10 874	89 266	83 156	84 624
02	Fleisch und geniessbare Schlachtnieberzeugnisse	0	0	0	40 897	49 818	68 591	684 095	691 644	663 834
04	Milch und Molkereierzeugnisse; Vogeleier; natürlicher Honig; geniessbar	0	6	0	100 324	129 415	78 194	581 485	543 620	561 520
05	Andere Waren tierischen Ursprungs, anderweit weder genannt noch inbe	0	2	1	12 761	16 533	29 913	70 590	71 862	76 094
06	Lebende Pflanzen und Waren des Blumenhandels	0	0	20	27 509	25 610	31 550	579 922	561 982	588 401
07	Gemüse, Pflanzen, Wurzeln und Knollen, zu Ernährungszwecken	837	2 428	1 938	307 410	493 380	646 491	633 362	555 406	565 554
08	Geniessbare Früchte; Schalen von Zitrusfrüchten oder von Melonen	1 477	4 912	5 895	1 362 786	1 521 621	1 671 259	1 019 343	954 096	990 655
09	Kaffee, Tee, Mate und Gewürze	21 290	30 095	25 655	2 639 015	3 333 680	3 983 684	656 433	858 555	831 727
10	Getreide	35	19	1	3 381 742	3 235 170	2 326 816	249 013	361 769	287 033
11	Müllereierzeugnisse; Malz; Stärke; Inulin; Kleber von Weizen	7	10	25	403 204	514 574	320 265	90 412	85 134	86 535
12	Oelisaaten und ölhaltige Früchte; verschiedene Samen und Früchte; Pfla	16	73	98	88 968	91 927	44 352	250 254	248 834	228 869
13	Gummi, Harze und andere Pflanzensäfte und Pflanzenauszüge	0	0	0	907	3 512	5 112	71 220	68 821	70 365
14	Flechtstoffe und andere Waren pflanzlichen Ursprungs, anderweit weder	0	3	12	9 786	9 159	13 654	5 319	7 562	4 411
15	Tierische und pflanzliche Fette und Oele; Erzeugnisse ihrer Spaltung; zu	0	0	0	104 915	188 055	193 835	336 004	354 000	360 911
16	Zubereitungen von Fleisch, Fischen, Krebstieren, Weichtieren oder ande	16 620	16 128	16 879	946 494	1 037 359	1 021 220	356 390	345 293	346 729
17	Zucker und Zuckerwaren	34	16	5	122 004	261 426	81 376	230 294	254 007	246 583
18	Kakao und Zubereitungen aus Kakao	1	6	32	8 528	9 634	8 905	576 647	511 192	475 210
19	Zubereitungen auf der Grundlage von Getreide, Mehl, Stärke oder Milch;	1 390	1 415	2 128	307 376	324 358	209 527	704 340	670 880	696 705
20	Zubereitungen von Gemüse, Früchten oder anderen Pflanzenteilen	1 067	938	936	189 199	175 854	149 006	489 566	454 029	461 167
21	Verschiedene Lebensmittelzubereitungen	73	424	455	103 306	156 489	177 639	801 155	740 602	728 154
22	Getränke, alkoholhaltige Flüssigkeiten und Essig	26	27	37	127 321	194 087	171 917	1 725 272	1 697 530	1 798 915
23	Rückstände und Abfälle der Lebensmittelindustrie; zubereitete Tierfutter	0	0	13	140 231	168 896	183 127	450 058	422 488	428 049
24	Tabak und verarbeitete Tabakersatzstoffe	1	1	1	217 749	198 737	65 436	363 792	358 915	311 183



6. Die Top 30 der Agrarimporte (WTO-Definition) aus Vietnam in die Schweiz, Importwert 2012

Quelle: Swiss-Impex

KN8	Text	Kg	CHF (cif)	Total CHF = 100
TOTAL		12 950 016	37 321 804	100%
0901.1100	Kaffee, nicht geröstet, unentkoffeiniert	10 452 166	23 846 264	64%
0801.3200	Acajounüsse, frisch oder getrocknet, ohne Schale	380 880	3 043 596	8%
0810.9092	Tropische Früchte, frisch, a.n.g.	308 489	2 118 524	6%
0709.9999	Gemüse, frisch oder gekühlt, a.n.g.	117 970	1 466 837	4%
0904.1100	Pfeffer der Gattung Piper, weder gemahlen noch sonst zerkleinert	133 854	977 740	3%
1902.2000	Teigwaren, mit Fleisch oder anderen Stoffen gefüllt, auch gekocht oder in anderer Weise zubereitet	137 911	889 937	2%
1905.9085	Back- und Konditoreiwaren, auch kakaohaltig, mit Zusatz von Zucker oder anderen Süssmitteln, anderes Fett als Milchfett enthaltend, a.n.g.	139 864	744 054	2%
0904.1200	Pfeffer der Gattung Piper, gemahlen oder sonst zerkleinert	61 972	659 885	2%
0811.9090	Geniessbare Früchte und Nüsse, auch in Wasser oder Dampf gekocht, gefroren, auch mit Zusatz von Zucker oder anderen Süssmitteln (ausg. Erdbeeren, Himbeeren, Brombeeren, Maulbeeren, Loganbeeren, Johannisbeeren, Stachelbeeren, Heidelbeeren und tropischen Früchten)	161 020	270 112	1%
2008.2000	Ananas, zubereitet oder haltbar gemacht, auch mit Zusatz von Zucker, anderen Süssmitteln oder Alkohol, a.n.g.	152 257	261 128	1%
2101.1100	Auszüge, Essenzen und Konzentrate aus Kaffee	35 006	247 839	1%
0810.9098	Früchte, frisch, a.n.g.	45 526	242 508	1%
2009.8981	Saft aus tropischen Früchten, ungegoren, ohne Zusatz von Alkohol, Zucker oder anderen Süssmitteln (ausg. Mischungen)	69 250	240 523	1%
2003.9090	Pilze, ohne Essig oder Essigsäure zubereitet oder haltbar gemacht (ausg. Pilze der Gattung [Agaricus] und Trüffeln)	71 110	188 944	1%
1901.2098	Mischungen und Teige zum Zubereiten von Back- oder Konditoreiwaren der Position 1905 gemäss den Grundkriterien der Position 1901, ohne Waren der Positionen 0401 bis 0404, ohne Milchfett oder mit einem Milchfettgehalt von =< 3 %, kein anderes Fett enthaltend (ausg. Waren mit einem Gehalt an Fleisch, Schlachtaberzeugnissen, Blut, Wurst oder einer Kombination dieser Erzeugnisse von > 10 %)	57 606	172 567	0%
2106.9074	Lebensmittelzubereitungen, a.n.g., anderes Fett als Milchfett enthaltend, mit einem Fettgehalt von > 10 %, jedoch =< 25 %	114 545	167 231	0%
0709.6090	Früchte der Gattungen Capsicum oder Pimenta, frisch oder gekühlt (ausg. Peperoni)	18 341	143 693	0%
0807.2000	Papayafrüchte, frisch	32 946	113 996	0%
1901.2096	Mischungen und Teige zum Zubereiten von Back- oder Konditoreiwaren der Position 1905 gemäss den Grundkriterien der Position 1901, ohne Waren der Positionen 0401 bis 0404, ohne Milchfett oder mit einem Milchfettgehalt von =< 3 %, anderes Fett enthaltend (ausg. solche mit einem Gehalt an Fleisch, Schlachtaberzeugnissen, Blut, Wurst oder einer Kombination dieser Erzeugnisse von > 10 %)	21 435	103 911	0%
1902.1990	Teigwaren, weder gekocht oder gefüllt noch in anderer Weise zubereitet, keine Eier enthaltend (ausg. solche ausschliesslich aus Hartweizen)	33 800	86 943	0%
0909.6120	Anis-, Sternanis- oder Fenchelfrüchte; Wacholderbeeren, weder zerrieben noch in Pulverform	14 930	67 021	0%
3301.2980	Oele, etherisch, auch terpenfrei gemacht, einschl. konkrete oder absolute Oele (ausg. Oele von Zitrusfrüchten sowie Geranium-, Jasmin-, Lavendel-, Lavandin-, Minzen- und Vetiveröl sowie Oele der Positionen 3301.2910 und 3301.2930)	1 331	64 361	0%
2008.9996	Tropische Früchte, zubereitet oder haltbar gemacht, auch mit Zusatz von Zucker, anderen Süssmitteln oder Alkohol, a.n.g.	33 625	63 313	0%
1211.9000	Pflanzen, Pflanzenteile, Samen und Früchte der hauptsächlich zur Herstellung von Riechmitteln oder zu Zwecken der Medizin, Insektenvertilgung, Schädlingsbekämpfung oder dergleichen verwendeten Arten, frisch oder getrocknet, auch in Stücken, als Pulver oder sonst zerkleinert, a.n.g.	16 678	62 535	0%
0709.3010	Auberginen, frisch oder gekühlt, vom 16. Oktober bis 31. Mai	12 973	53 220	0%
1902.3000	Teigwaren, gekocht oder in anderer Weise zubereitet (ausg. gefüllte Teigwaren)	13 584	45 071	0%
2008.9911	Pulpe von tropischen Früchten, zubereitet oder haltbar gemacht, ohne Zusatz von Zucker oder anderen Süssmitteln, auch mit Alkohol, a.n.g.	27 260	44 322	0%
0901.1200	Kaffee, nicht geröstet, entkoffeiniert	19 200	39 206	0%
0709.3011	Auberginen, frisch oder gekühlt, vom 1. Juni bis 15. Oktober, innerhalb des Zollkontingents Nr. 15 eingeführt	9 308	38 404	0%
0708.2031	Spargel- oder Schnurbohnen [long beans], auch ausgelöst, frisch oder gekühlt, vom 16. November bis 14. Juni	10 873	36 416	0%

7. Die 30 wichtigsten Agrarexportprodukte (Kap. 1-2 und 4-24) Vietnams in die EU im Jahre 2009

Quelle: Trade Map, International Trade Centre, www.intracen.org/marketanalysis
Die bilateralen Handelsströme wurden von Vietnam dokumentiert

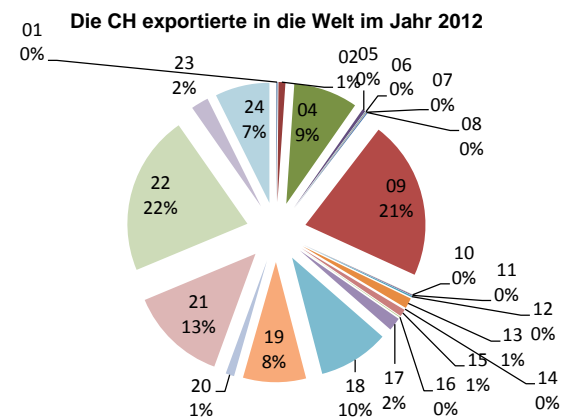
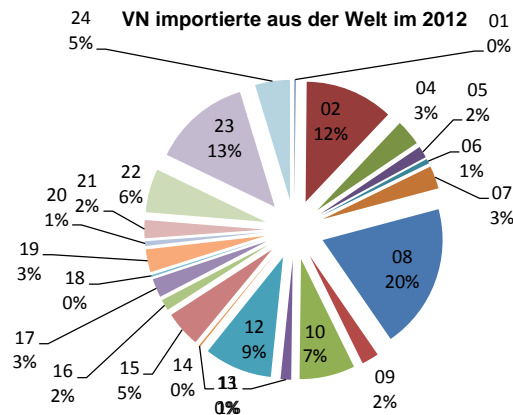
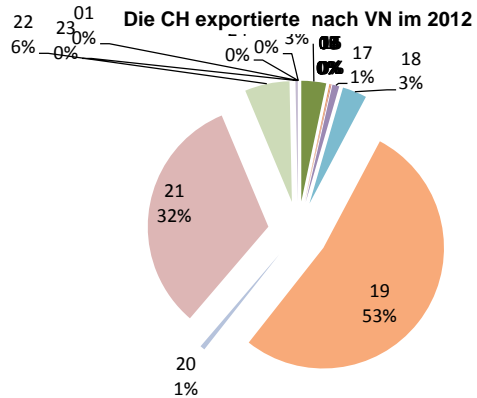
KN8	Text	1000 CHF (cif)	Total CHF = 100
TOTAL		1 592 213	100%
0901.1100	Coffee (excl. roasted and decaffeinated) (detailed label not available)	912 213	57%
0801.3200	Fresh or dried cashew nuts, shelled (detailed label not available)	219 315	14%
0904.1100	Pepper of the genus Piper, neither crushed nor ground (detailed label not available)	111 053	7%
1605.2000	Shrimps and prawns, prepared or preserved (detailed label not available)	63 881	4%
1006.3000	Semi-milled or wholly milled rice, whether or not polished or glazed (detailed label not available)	35 898	2%
1605.9000	Molluscs and aquatic invertebrates, prepared or preserved (detailed label not available)	28 431	2%
1902.3000	Pasta, cooked or otherwise prepared (excl. stuffed) (detailed label not available)	24 312	2%
1604.1400	Prepared or preserved tunas, skipjack and Atlantic bonito, whole or in pieces (excl. minced) (detailed label not available)	21 932	1%
1905.9000	Bread, pastry, cakes, biscuits and other bakers' wares, whether or not containing cocoa; communion wafers, empty cachets of a kind suitable for pharmaceutical use, sealing wafers, rice paper and similar products (excl. crispbread, gingerbread and the like, sweet biscuits, waffles and wafers with water content of <= 10%, rusks, toasted bread and similar toasted products) (detailed label not available)	17 378	1%
0904.1200	Pepper of the genus Piper, crushed or ground (detailed label not available)	15 138	1%
0902.4000	Black fermented tea and partly fermented tea, whether or not flavoured, in immediate packings of > 3 kg (detailed label not available)	8 497	1%
2001.1000	Cucumbers and gherkins, prepared or preserved by vinegar or acetic acid (detailed label not available)	8 201	1%
0810.9000	Fresh tamarinds, cashew apples, jackfruit, lychees, sapodillo plums, passion fruit, carambola, pitahaya and other edible fruit (excl. nuts, bananas, dates, figs, pineapples, avocados, guavas, mangoes, mangosteens, papaws "papayas", citrus fruit, grapes, melons, apples, pears quinces, apricots, cherries, peaches, plums, sloes, strawberries, raspberries, mulberries, blackberries, loganberries, cranberries, fruits of the genus Vaccinium, kiwifruit and durians) (detailed label not available)	8 065	1%
2009.4900	Pineapple juice, unfermented, Brix value > 20 at 20°C, whether or not containing added sugar or other sweetening matter (excl. containing spirit) (detailed label not available)	7 891	0%
1605.4000	Crustaceans, prepared or preserved (excl. crabs, shrimps, prawns and lobster) (detailed label not available)	6 243	0%
1006.2000	Husked or brown rice (detailed label not available)	6 229	0%
0801.1100	Desiccated coconuts (detailed label not available)	5 394	0%
2008.2000	Pineapples, prepared or preserved, whether or not containing added sugar or other sweetening matter or spirit (excl. preserved with sugar but not laid in syrup, jams, fruit jellies, marmalades, fruit purée and pastes, obtained by cooking) (detailed label not available)	4 672	0%
1604.2000	Prepared or preserved fish (excl. whole or in pieces) (detailed label not available)	4 633	0%
2202.1000	Waters, incl. mineral and aerated, with added sugar, sweetener or flavour, for direct consumption as a beverage (detailed label not available)	3 768	0%
0208.9000	Fresh, chilled or frozen meat and edible offal of pigeons, seals, game, reindeer and other animals (excl. bovine animals, swine, sheep, goats, horses, asses, mules, hinnies, poultry "fowls of the species Gallus domesticus, ducks, geese, turkeys, guinea fowl", rabbits, hares, primates, whales, dolphins and porpoises "mammals of the order Cetacea", manatees and dugongs "mammals of the order Sirenia" and reptiles) (detailed label not available)	2 881	0%
0711.5100	Mushrooms of the genus "Agaricus", provisionally preserved, e.g., by sulphur dioxide gas, in brine, in sulphur water or in other preservative solutions, but unsuitable in that state for immediate consumption (detailed label not available)	2 829	0%
2402.2000	Cigarettes, containing tobacco (detailed label not available)	2 821	0%
0908.1000	Nutmeg (detailed label not available)	2 650	0%
0711.9000	Vegetables and mixtures of vegetables provisionally preserved, e.g. by sulphur dioxide gas, in brine, in sulphur water or in other preservative solutions, but unsuitable in that state for immediate consumption (excl. olives, cucumbers, gherkins, mushrooms and truffles, not mixed) (detailed label not available)	2 636	0%
2104.2000	Food preparations consisting of finely homogenised mixtures of two or more basic ingredients, such as meat, fish, vegetables or fruit, put up for retail sale as infant food or for dietetic purposes, in containers of <= 250 g (detailed label not available)	2 570	0%
1902.1900	Uncooked pasta, not stuffed or otherwise prepared, not containing eggs (detailed label not available)	2 374	0%
2401.2000	Tobacco, partly or wholly stemmed or stripped, otherwise unmanufactured (detailed label not available)	2 330	0%
1006.4000	Broken rice (detailed label not available)	1 993	0%
0602.1000	Unrooted cuttings and slips (detailed label not available)	1 991	0%

8. Schweizer Agrarexporte nach Vietnam

Quelle: Trade Map, International Trade Centre, www.intracen.org/marketanalysis

Einheit: 1 000 CHF

Produktcode	Text	Die Schweiz exportiert nach Vietnam				Vietnam importiert aus der Welt				Die Schweiz exportiert in die Welt			
		2010	2011	2012		2010	2011	2012		2010	2011	2012	
TOTAL	Alle Produkte (landwirtschaftliche und nichtlandwirtschaftliche)	273 235	255 324	322 330	↘	88 239 731	94 280 937	116 321 195	↘	203 451 256	207 391 198	211 741 782	↘
	Landwirtschaft (Kapitel 1-2 und 4-24)	5 482	8 162	9 143	↘	7 445 908	7 746 058	14 437 365	↘	7 757 739	7 765 012	8 047 446	↘
01	Lebende Tiere	0	0	0	↔	40 480	26 548	21 000	↘	12 430	14 947	11 621	↘
02	Fleisch und geniessbare Schlachtnbenerzeugnisse	0	0	0	↔	108 689	136 078	1 719 972	↘	62 960	79 413	74 414	↘
04	Milch und Molkereierzeugnisse; Vogeleier; natürlicher Honig; geniessba	237	737	304	↗	522 813	505 634	504 295	↘	711 514	671 812	695 653	↘
05	Andere Waren tierischen Ursprungs, anderweit weder genannt noch int	0	0	0	↔	90 133	115 354	228 264	↘	28 608	29 630	34 721	↘
06	Lebende Pflanzen und Waren des Blumenhandels	0	0	0	↔	31 640	38 477	93 193	↘	4 938	4 497	6 549	↘
07	Gemüse, Pflanzen, Wurzeln und Knollen, zu Ernährungszwecken	0	0	0	↔	143 581	149 612	444 655	↘	3 922	4 159	4 695	↘
08	Geniessbare Früchte; Schalen von Zitrusfrüchten oder von Melonen	0	0	0	↔	468 839	636 753	2 821 403	↘	10 610	10 225	11 734	↘
09	Kaffee, Tee, Mate und Gewürze	0	0	1	↗	98 326	99 166	334 566	↘	1 302 791	1 559 508	1 721 244	↘
10	Getreide	0	0	0	↔	1 146 186	1 080 402	1 079 204	↘	2 420	3 425	2 204	↘
11	Müllereierzeugnisse; Malz; Stärke; Inulin; Kleber von Weizen	0	0	0	↔	211 175	169 707	206 138	↘	10 955	10 652	9 899	↘
12	Olsaaten und ölhaltige Früchte; verschiedene Samen und Früchte; Pfla	0	0	0	↔	182 597	489 819	1 321 416	↘	15 122	16 333	15 054	↘
13	Gummi, Harze und andere Pflanzensäfte und Pflanzenauszüge	16	20	11	↘	30 456	24 209	29 818	↘	110 889	108 261	113 758	↘
14	Flechtstoffe und andere Waren pflanzlichen Ursprungs, anderweit wede	0	0	0	↔	1 363	1 032	1 493	↘	854	810	270	↘
15	Tierische und pflanzliche Fette und Oele; Erzeugnisse ihrer Spaltung; z	139	134	10	↘	737 861	848 828	703 259	↘	80 645	81 922	77 506	↘
16	Zubereitungen von Fleisch, Fischen, Krebstieren, Weichtieren oder and	0	0	0	↔	11 389	10 137	218 051	↘	11 064	8 336	7 730	↘
17	Zucker und Zuckerwaren	40	71	84	↗	416 922	378 219	363 515	↘	148 038	156 061	144 091	↘
18	Kakao und Zubereitungen aus Kakao	297	592	299	↗	22 272	25 461	34 305	↘	829 249	802 020	766 522	↘
19	Zubereitungen auf der Grundlage von Getreide, Mehl, Stärke oder Milch	203	577	4 834	↗	343 077	332 096	443 598	↘	669 190	648 115	682 287	↘
20	Zubereitungen von Gemüse, Früchten oder anderen Pflanzenteilen	54	64	59	↘	27 647	26 292	92 282	↘	105 662	96 441	93 335	↘
21	Verschiedene Lebensmittelzubereitungen	4 000	5 277	2 962	↘	243 480	272 446	351 910	↘	1 133 014	1 080 971	1 056 961	↘
22	Getränke, alkoholhaltige Flüssigkeiten und Essig	438	666	549	↘	72 323	71 745	847 050	↘	1 598 186	1 507 321	1 735 628	↘
23	Rückstände und Abfälle der Lebensmittelindustrie; zubereitete Tierfutter	58	23	29	↘	2 259 566	2 096 198	1 900 231	↘	213 756	189 668	190 775	↘
24	Tabak und verarbeitete Tabakersatzstoffe	0	0	0	↔	235 093	211 844	677 747	↘	690 921	680 486	590 796	↘



9. Die Top 30 der Schweizer Agrarexporte (WTO-Definition) nach Vietnam, Exportwert 2012

Quelle: Swiss-Impex

KN8	Text	Kg	CHF (cif)	Total CHF = 100
TOTAL		1 117 231	9 152 733	100%
1901.1019	Lebensmittelzubereitungen zur Ernährung von Kindern gemäss den Grundkriterien der Position 1901, in Aufmachung für den Einzelverkauf, aus Waren der Positionen 0401 bis 0404, ohne Milchfettgehalt oder mit einem Milchfettgehalt von $\leq 1,5\%$	772 976	4 797 888	52%
2106.9073	Lebensmittelzubereitungen, a.n.g., anderes Fett als Milchfett enthaltend, mit einem Fettgehalt von $> 25\%$, jedoch $\leq 40\%$	51 000	2 301 350	25%
2202.9090	Getränke, nichtalkoholhaltig (ausg. Wasser, Frucht- und Gemüsesäfte sowie Milch)	30 705	414 517	5%
2106.9074	Lebensmittelzubereitungen, a.n.g., anderes Fett als Milchfett enthaltend, mit einem Fettgehalt von $> 10\%$, jedoch $\leq 25\%$	27 410	253 151	3%
2106.9023	Mischungen, ohne Alkohol, von Extrakten und Konzentraten pflanzlicher Stoffe, zur Getränkeherstellung, mit Zusatz von Zucker oder anderen Süssmitteln, mit einem Saccharosegehalt von $\leq 50\%$	10 628	232 916	3%
0402.1000	Milch und Rahm, in Pulverform, granuliert oder in anderer fester Form, mit einem Milchfettgehalt von $\leq 1,5\%$	50 000	116 168	1%
1806.3211	Milchschokolade in Form von Tafeln, Stangen oder Riegeln, mit einem Gewicht von ≤ 2 kg, ungefüllt, mit einem Milchfettgehalt von $> 6\%$	23 703	107 424	1%
2204.2149	Roter Naturwein, einschl. mit Alkohol angereicherter Wein, und Traubenmost, dessen Gärung durch Zusatz von Alkohol verhindert oder unterbrochen worden ist, in Behältnissen von ≤ 2 l, ausserhalb des Zollkontingents (ausg. Schaumwein sowie Wein in gewöhnlichen Fiaschi von > 1 l)	10 659	104 042	1%
1806.9031	Schokolade und andere kakaohaltige Lebensmittelzubereitungen, in Behältnissen oder unmittelbaren Umschliessungen mit einem Inhalt von ≤ 2 kg, Milchbestandteile und anderes Fett als Milchfett enthaltend, mit oder ohne Milchfett, mit einem Fettgehalt von $> 15\%$ (ausg. solche in Form von Tafeln, Stangen oder Riegeln sowie Kakaopulver)	8 258	73 050	1%
0403.1099	Joghurt, auch mit Zusatz von Zucker oder anderen Süssmitteln (ausg. Joghurt, aromatisiert oder mit Zusatz von Früchten oder Kakao), ausserhalb des Zollkontingents	15 390	66 704	1%
1806.3290	Schokolade und andere kakaohaltige Lebensmittelzubereitungen, in Form von Tafeln, Stangen oder Riegeln, mit einem Gewicht von ≤ 2 kg, ungefüllt (ausg. Milchschokolade)	10 658	56 531	1%
0403.1020	Joghurt, auch mit Zusatz von Zucker oder anderen Süssmitteln, aromatisiert oder mit Zusatz von Früchten (ausg. Joghurt, kakaohaltig)	12 150	54 017	1%
2007.9929	Konfitüren, Fruchtgelees, Marmeladen, Fruchtmuse und Fruchtpasten, durch Kochen hergestellt, ohne Zusatz von Zucker oder anderen Süssmitteln (ausg. solche von Zitrusfrüchten oder tropischen Früchten sowie homogenisierte Zubereitungen der Position 2007.1000)	12 875	54 012	1%
2106.9099	Lebensmittelzubereitungen, kein Fett enthaltend, a.n.g.	3 000	53 807	1%
0401.2090	Milch und Rahm, weder eingedickt noch mit Zusatz von Zucker oder anderen Süssmitteln, mit einem Milchfettgehalt von > 1 bis 6% , ausserhalb des Zollkontingents	31 457	40 798	0%
1806.3212	Milchschokolade in Form von Tafeln, Stangen oder Riegeln, mit einem Gewicht von ≤ 2 kg, ungefüllt, mit einem Milchfettgehalt von $> 3\%$, jedoch $\leq 6\%$	6 667	39 516	0%
2106.9040	Kaugummi, Bonbons, Tabletten, Pastillen und dergleichen, ohne Zucker	1 809	38 190	0%
1704.9092	Zuckerwaren, ohne Kakaogehalt, mit einem Saccharosegehalt von $> 50\%$, jedoch $\leq 70\%$ (ausg. Kaugummi, weisse Schokolade, Zuckerwaren mit Früchten und Zuckerwaren aus Süssholzsaft sowie geformte Zuckerwaren)	3 899	36 505	0%
2103.9000	Zubereitungen zum Herstellen von Würzsaucen und zubereitete Würzsaucen sowie zusammengesetzte Würzmittel (ausg. Sojasauce, Tomaten-Ketchup und andere Tomatensaucen, Senf und Senfmehl)	4 217	33 013	0%
1704.9010	Weisse Schokolade	6 490	29 365	0%
2106.9095	Lebensmittelzubereitungen, a.n.g., kein Fett enthaltend, Zucker enthaltend, mit einem Zuckergehalt von $\leq 50\%$	4 100	26 603	0%
2208.3020	Whisky, in Behältnissen von ≤ 2 Liter	289	18 805	0%
1704.9042	Geformte Zuckerwaren, ohne Kakaogehalt, ohne Milch- und Pflanzenfett, mit einem Saccharosegehalt von $> 50\%$, jedoch $\leq 70\%$ (ausg. Kaugummi, weisse Schokolade, Zuckerwaren mit Früchten und Zuckerwaren aus Süssholzsaft)	1 584	18 216	0%
2309.9090	Zubereitungen von der zur Tierfütterung verwendeten Art, a.n.g.	110	14 520	0%
2309.9089	Zubereitungen zur Fütterung von Tieren der Rindvieh-, Schaf-, Ziegen-, Schweine- und Pferdegattung sowie von Kaninchen und Hausgeflügel, kein Milch- oder Molkepulver enthaltend, a.n.g.	800	14 130	0%
2102.2011	Hefen, ohne Leben, zu Futterzwecken	2 000	13 080	0%
1806.3111	Schokolade und andere kakaohaltige Lebensmittelzubereitungen, in Form von Tafeln, Stangen oder Riegeln, mit einem Gewicht von ≤ 2 kg, gefüllt, Milchbestandteile und anderes Fett als Milchfett enthaltend, mit oder ohne Milchfett	1 297	11 527	0%
2208.9099	Spirituosen (ausg. Branntweine, Liköre sowie eingedickter Traubensaft, mit Alkoholzusatz)	255	11 250	0%
1302.1900	Pflanzensäfte und Pflanzenauszüge (ausg. solche von Süssholzwurzeln, Hopfen, Pyrethrum oder rotenonhaltigen Wurzeln sowie Opium)	542	11 244	0%
1904.1010	Lebensmittelzubereitungen nach Art der "Müesli", durch Aufblähen oder Rösten von Getreide hergestellt	2 063	10 495	0%

10. Die 30 wichtigsten Agrarimportprodukte (Kap. 1-2 und 4-24) Vietnams aus der EU im Jahre 2009

Quelle: Trade Map, International Trade Centre, www.intracen.org/marketanalysis
Die bilateralen Handelsströme wurden von Vietnam dokumentiert

KN8	Text	1000 CHF (cif)	Total CHF = 100
TOTAL		619 489	100%
2301.1000	Flours, meals and pellets, of meat or offal, unfit for human consumption; greaves (detailed label not available)	97 414	16%
1901.1000	Food preparations for infant use, put up for retail sale, of flour, groats, meal, starch or malt extract, not containing cocoa or containing < 40% by weight of cocoa calculated on a totally defatted basis, n.e.s. and of milk, sour cream, whey, yogurt, kephir or similar goods of heading 0401 to 0404, not containing cocoa or containing < 5% by weight of cocoa calculated on a totally defatted basis, n.e.s. (detailed label not available)	70 427	11%
0402.2900	Milk and cream in solid forms, of a fat content by weight of > 1,5%, sweetened (detailed label not available)	49 350	8%
2309.9000	Preparations of a kind used in animal feeding (excl. dog or cat food put up for retail sale) (detailed label not available)	41 089	7%
1901.9000	Malt extract; food preparations of flour, groats, meal, starch or malt extract, not containing cocoa or containing < 40% by weight of cocoa calculated on a totally defatted basis, n.e.s. and food preparations of milk, cream, butter milk, sour milk, sour cream, whey, yogurt, kephir or similar goods of heading 0401 to 0404, not containing cocoa or containing < 5% by weight of cocoa calculated on a totally defatted basis, n.e.s. (excl. for infant use, put up for retail sale, and mixes and doughs for the preparation of bakers' wares of heading 1905) (detailed label not available)	35 904	6%
1107.1000	Malt (excl. roasted) (detailed label not available)	27 960	5%
2106.9000	Food preparations, n.e.s. (detailed label not available)	25 927	4%
2208.3000	Whiskies (detailed label not available)	23 388	4%
0406.9000	Cheese (excl. fresh cheese, incl. whey cheese, curd, processed cheese, blue-veined cheese and other cheese containing veins produced by "Penicillium roqueforti", and grated or powdered cheese) (detailed label not available)	19 644	3%
1107.2000	Roasted malt (detailed label not available)	17 910	3%
2203.0000	Beer made from malt (detailed label not available)	15 303	2%
2208.2000	Spirits obtained by distilling grape wine or grape marc (detailed label not available)	14 948	2%
0402.1000	Milk and cream in solid forms, of a fat content by weight of <= 1,5% (detailed label not available)	14 296	2%
0404.1000	Whey and modified whey, whether or not concentrated or containing added sugar or other sweetening matter (detailed label not available)	12 543	2%
1210.2000	Hop cones, ground, powdered or in the form of pellets; lupulin (detailed label not available)	11 788	2%
1302.1300	Extracts of hops (detailed label not available)	10 066	2%
0511.9900	Products of animal origin, n.e.s., dead animals, unfit for human consumption (excl. fish, crustaceans, molluscs or other aquatic invertebrates) (detailed label not available)	8 907	1%
0402.2100	Milk and cream in solid forms, of a fat content by weight of > 1,5%, unsweetened (detailed label not available)	8 526	1%
2401.2000	Tobacco, partly or wholly stemmed or stripped, otherwise unmanufactured (detailed label not available)	7 942	1%
1001.9000	Wheat and meslin (excl. durum wheat) (detailed label not available)	6 824	1%
0505.9000	Skins and other parts of birds, with their feathers or down, feathers and parts of feathers, whether or not with trimmed edges, not further worked than cleaned, disinfected or treated for preservation; powder and waste of feathers or parts of feathers (excl. feathers used for stuffing and down) (detailed label not available)	5 521	1%
1003.0000	Barley (detailed label not available)	5 408	1%
0601.1000	Bulbs, tubers, tuberous roots, corms, crowns and rhizomes, dormant (excl. those used for human consumption and chicory plants and roots) (detailed label not available)	4 992	1%
2204.2100	Wine of fresh grapes, incl. fortified wines, and grape must whose fermentation has been arrested by the addition of alcohol, in containers of <= 2 l (excl. sparkling wine) (detailed label not available)	4 542	1%
0403.9000	Buttermilk, curdled milk and cream, kephir and other fermented or acidified milk and cream, whether or not concentrated or flavoured or containing added sugar or other sweetening matter, fruits, nuts or cocoa (excl. yogurt) (detailed label not available)	3 624	1%
1702.6000	Fructose in solid form and fructose syrup, not containing added flavouring or colouring matter and containing in the dry state > 50% by weight of fructose (excl. chemically pure fructose and invert sugar) (detailed label not available)	3 313	1%
1702.1100	Lactose in solid form and lactose syrup, not containing added flavouring or colouring matter, containing by weight >= 99% lactose, expressed as anhydrous lactose, calculated on the dry matter (detailed label not available)	3 294	1%
1212.9900	Fruit stones and kernels and other vegetable products, incl. unroasted chicory roots of the variety cichorium intybus sativum, of a kind used primarily for human consumption, n.e.s. (detailed label not available)	2 892	0%
0601.2000	Bulbs, tubers, tuberous roots, corms, crowns and rhizomes, in growth or in flower; chicory plants and roots (excl. those used for human consumption and chicory roots of the variety cichorium intybus sativum) (detailed label not available)	2 332	0%
1702.1900	Lactose in solid form and lactose syrup, not containing added flavouring or colouring matter, containing by weight < 99% lactose, expressed as anhydrous lactose, calculated on the dry matter (detailed label not available)	2 328	0%

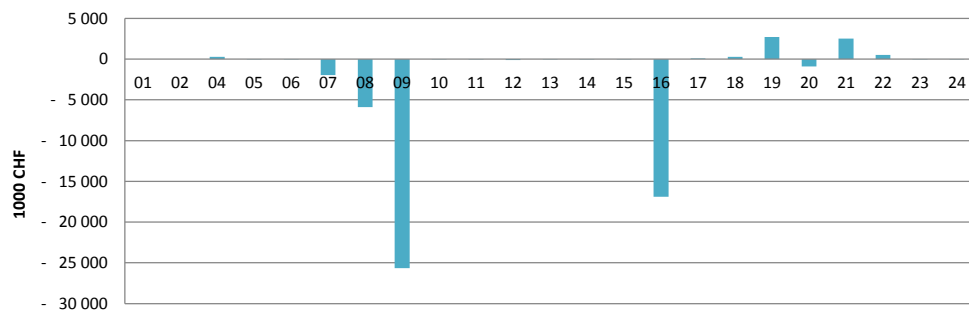
11. Agrarhandelsbilanz der Schweiz mit Vietnam

Quelle: Trade Map, International Trade Centre, www.intracen.org/marketanalysis

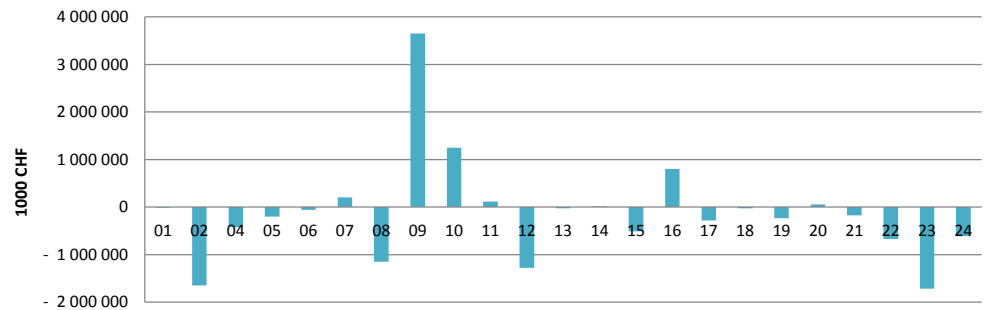
Einheit: 1 000 CHF

Produktcode	Text	Handelsbilanz der Schweiz mit Vietnam			Handelsbilanz Vietnams			Handelsbilanz der Schweiz		
		2010	2011	2012	2010	2011	2012	2010	2011	2012
TOTAL	Alle Produkte (landwirtschaftliche und nichtlandwirtschaftliche)	- 2 611 741	- 853 420	- 267 908	- 13 107 098	- 8 694 331	- 606 224	20 103 540	23 492 425	26 391 099
	Landwirtschaft (Kapitel 1-2 und 4-24)	- 37 391	- 48 340	- 44 988	3 199 302	4 394 791	- 2 944 622	- 3 256 494	- 3 136 366	- 2 845 782
01	Lebende Tiere	0	0	0	- 37 703	- 24 994	- 10 126	- 76 836	- 68 209	- 73 003
02	Fleisch und geniessbare Schlachtnieberzeugnisse	0	0	0	- 67 792	- 86 260	- 1 651 381	- 621 136	- 612 231	- 589 419
04	Milch und Molkeerzeugnisse; Vogeleier; natürlicher Honig; geniessba	237	731	304	- 422 489	- 376 219	- 426 101	130 029	128 192	134 132
05	Andere Waren tierischen Ursprungs, anderweit weder genannt noch int	0	- 2	- 1	- 77 372	- 98 821	- 198 351	- 41 982	- 42 232	- 41 373
06	Lebende Pflanzen und Waren des Blumenhandels	0	0	- 20	- 4 130	- 12 867	- 61 643	- 574 984	- 557 485	- 581 852
07	Gemüse, Pflanzen, Wurzeln und Knollen, zu Ernährungszwecken	- 837	- 2 428	- 1 938	163 829	343 768	201 837	- 629 440	- 551 247	- 560 859
08	Geniessbare Früchte; Schalen von Zitrusfrüchten oder von Melonen	- 1 477	- 4 912	- 5 895	893 947	884 869	- 1 150 144	- 1 008 733	- 943 871	- 978 922
09	Kaffee, Tee, Mate und Gewürze	- 21 290	- 30 095	- 25 654	2 540 689	3 234 514	3 649 118	646 358	700 953	889 517
10	Getreide	- 35	- 19	- 1	2 235 556	2 154 768	1 247 612	- 246 593	- 358 344	- 284 829
11	Müllereierzeugnisse; Malz; Stärke; Inulin; Kleber von Weizen	- 7	- 10	- 25	192 030	344 867	114 127	- 79 457	- 74 482	- 76 636
12	Oelsaaten und ölhaltige Früchte; verschiedene Samen und Früchte; Pfl	- 16	- 73	- 98	- 93 629	- 397 892	- 1 277 063	- 235 132	- 232 501	- 213 815
13	Gummi, Harze und andere Pflanzensäfte und Pflanzenauszüge	16	20	11	- 29 549	- 20 697	- 24 706	39 669	39 440	43 393
14	Flechtstoffe und andere Waren pflanzlichen Ursprungs, anderweit wede	0	- 3	- 12	8 424	8 126	12 161	- 4 465	- 6 752	- 4 141
15	Tierische und pflanzliche Fette und Oele; Erzeugnisse ihrer Spaltung; z	139	134	10	- 632 946	- 660 773	- 509 424	- 255 359	- 272 079	- 283 406
16	Zubereitungen von Fleisch, Fischen, Krebstieren, Weichtieren oder and	- 16 620	- 16 128	- 16 879	935 105	1 027 222	803 170	- 345 325	- 336 957	- 338 999
17	Zucker und Zuckerwaren	5	55	80	- 294 919	- 116 793	- 282 139	- 82 256	- 97 946	- 102 492
18	Kakao und Zubereitungen aus Kakao	296	586	267	- 13 745	- 15 827	- 25 400	252 603	290 827	291 311
19	Zubereitungen auf der Grundlage von Getreide, Mehl, Stärke oder Milch	- 1 187	- 838	2 705	- 35 701	- 7 739	- 234 072	- 35 150	- 22 765	- 14 418
20	Zubereitungen von Gemüse, Früchten oder anderen Pflanzenteilen	- 1 013	- 873	- 877	161 552	149 562	56 724	- 383 905	- 357 588	- 367 832
21	Verschiedene Lebensmittelzubereitungen	3 927	4 853	2 508	- 140 174	- 115 957	- 174 271	331 858	340 368	328 807
22	Getränke, alkoholhaltige Flüssigkeiten und Essig	412	639	512	54 998	122 341	- 675 132	- 127 087	- 190 209	- 63 288
23	Rückstände und Abfälle der Lebensmittelindustrie; zubereitete Tierfutte	58	23	16	- 2 119 335	- 1 927 302	- 1 717 104	- 236 302	- 232 820	- 237 274
24	Tabak und verarbeitete Tabakersatzstoffe	- 1	- 1	- 1	- 17 344	- 13 107	- 612 311	327 129	321 571	279 613

Handelsbilanz der Schweiz mit Vietnam im Jahr 2012



Handelsbilanz Vietnams mit der Welt im Jahr 2012



12. Zölle, die von Vietnam auf Importe von Agrarprodukten mit Ursprung in der Schweiz erhoben werden (auf Basis der Daten von 2010)

Quelle: Market Access Map, International Trade Centre, www.intracen.org/marketanalysis

HS02	Text	Anzahl der Tariflinien	Wertzoll (geschätzt)
01	Lebende Tiere	38	4%
02	Fleisch und geniessbare Schlachtnebenerzeugnisse	70	17%
04	Milch und Molkereierzeugnisse; Vogeleier; natürlicher Honig; geniessbare Waren tierischen Ursprungs, anderweit weder genannt noch inbegriffen	52	6%
05	Anderer Waren tierischen Ursprungs, anderweit weder genannt noch inbegriffen	31	4%
06	Lebende Pflanzen und Waren des Blumenhandels	26	7%
07	Gemüse, Pflanzen, Wurzeln und Knollen, zu Ernährungszwecken	94	15%
08	Geniessbare Früchte; Schalen von Zitrusfrüchten oder von Melonen	73	21%
09	Kaffee, Tee, Mate und Gewürze	49	21%
10	Getreide	26	18%
11	Müllereierzeugnisse; Malz; Stärke; Inulin; Kleber von Weizen	43	14%
12	Oelsaaten und ölhaltige Früchte; verschiedene Samen und Früchte; Pflanzen zum Gewerbe- oder Heilgebrauch; Stroh und Futter	63	2%
13	Gummi, Harze und andere Pflanzensäfte und Pflanzenauszüge	19	5%
14	Flechtstoffe und andere Waren pflanzlichen Ursprungs, anderweit weder genannt noch inbegriffen	7	5%
15	Tierische und pflanzliche Fette und Öle; Erzeugnisse ihrer Spaltung; zubereitete Speisefette; Wachse tierischen oder pflanzlichen Ursprungs	151	10%
16	Zubereitungen von Fleisch, Fischen, Krebstieren, Weichtieren oder anderen wirbellosen Wassertieren	59	31%
17	Zucker und Zuckerwaren	28	26%
18	Kakao und Zubereitungen aus Kakao	16	13%
19	Zubereitungen auf der Grundlage von Getreide, Mehl, Stärke oder Milch; Backwaren	54	18%
20	Zubereitungen von Gemüse, Früchten oder anderen Pflanzenteilen	73	30%
21	Verschiedene Lebensmittelzubereitungen	50	23%
22	Getränke, alkoholhaltige Flüssigkeiten und Essig	60	49%
23	Rückstände und Abfälle der Lebensmittelindustrie; zubereitete Tierfutter	33	0%
24	Tabak und verarbeitete Tabakersatzstoffe	29	85%
29	Organische chemische Erzeugnisse	396	1%
33	Etherische Öle und Resinoide; zubereitete Riech-, Körperpflege- oder Schönheitsmittel	47	17%
35	Eiweissstoffe; Erzeugnisse auf der Grundlage modifizierter Stärken; Klebstoffe; Enzyme	23	10%
38	Verschiedene Erzeugnisse der chemischen Industrie	127	2%
41	Häute, Felle (andere als Pelzfelle) und Leder	38	5%
43	Pelzfelle und künstliches Pelzwerk; Waren daraus	16	19%
50	Seide	10	10%
51	Wolle, feine oder grobe Tierhaare; Garne und Gewebe aus Rosshaar	39	8%
52	Baumwolle	126	7%
53	Anderer pflanzliche Spinnstoffe; Papiergarne und Gewebe aus Papiergarnen	24	8%