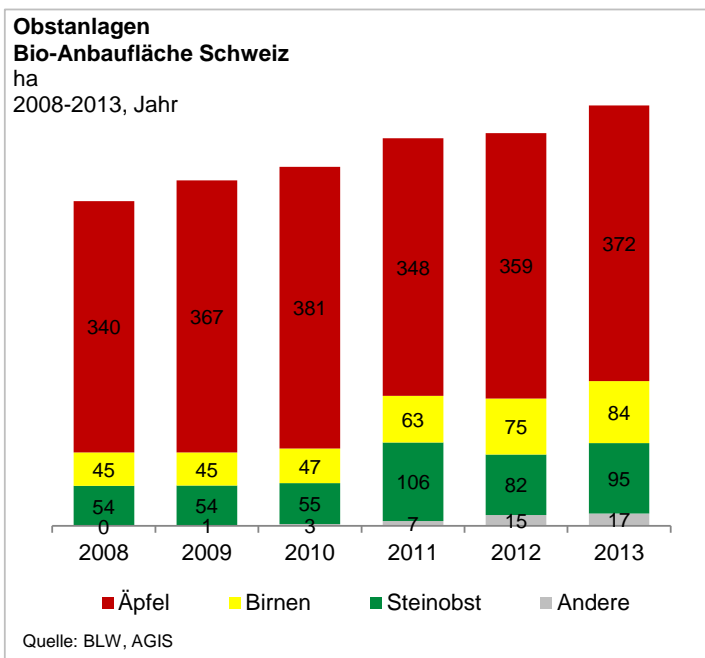




September 2014

Marktbericht Bio

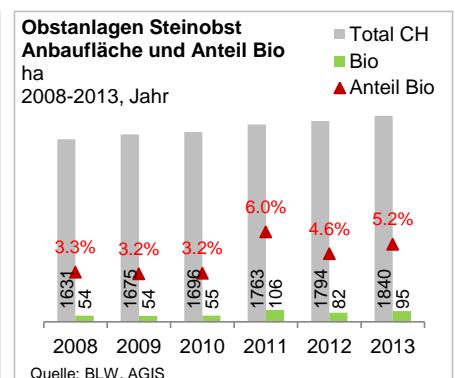
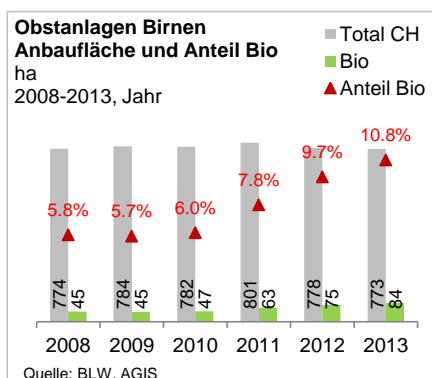
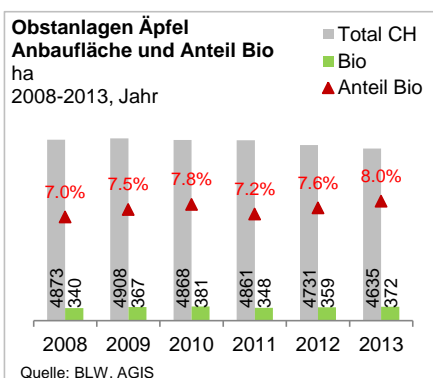
Anbaufläche von Bio-Obst steigt markant



Die Anbaufläche von biologischen Obstanlagen stieg in den letzten sechs Jahren von 439 ha im Jahr 2008 auf 568 ha im Jahr 2013. Das ist eine Zunahme um 129 ha bzw. fast 30%.

Eine genauere Analyse ergibt, dass die Anbaufläche von Bio-Äpfeln in diesem Zeitraum um 33 ha, die von Bio-Birnen um 39 ha und die von Bio-Steinobst um 41 ha stieg. Da die mit Äpfeln bebaute Fläche im Vergleich zu den anderen Obstanlagen aber weitaus grösser ist, betrug die relative Steigerung der Bio-Apfelfläche zwischen 2008 und 2013 damit nur 10%. Dagegen nahmen die Bio-Steinobstfläche um 76% und die Bio-Birnenfläche gar um 86% zu.

Insgesamt macht die Bio-Anbaufläche bei den Obstanlagen aber immer noch einen relativ kleinen Anteil aus: Im Jahr 2013 wurde 8% der Obstanbaufläche biologisch bewirtschaftet. Im Vergleich dazu waren es im Jahr 2008 noch 6%.



Inhalt:

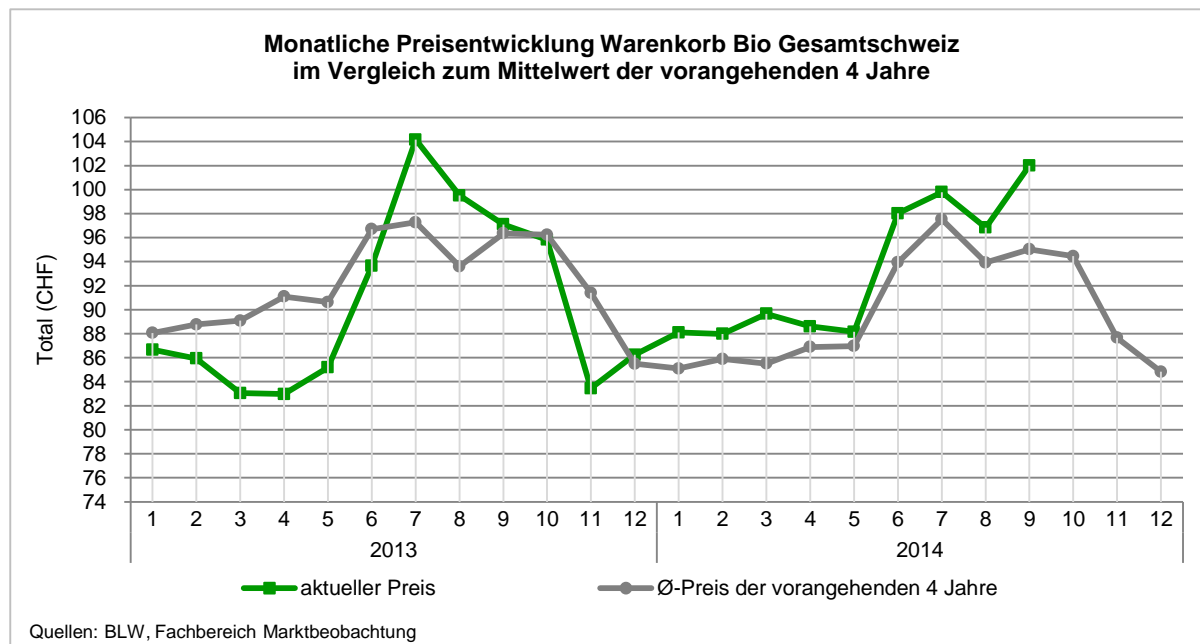
Gesamtmarkt	1
Eier	11
Kartoffeln	17

Früchte und Gemüse	2
Milch und Milchprodukte	13
Erläuterungen/Methodik	18

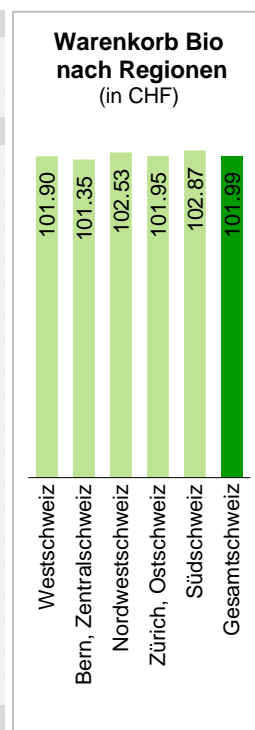
Fleisch und Fleischwaren	7
Getreide	16

Früchte und Gemüse

Konsumentenpreise Bio-Warenkorb Früchte und Gemüse (*)



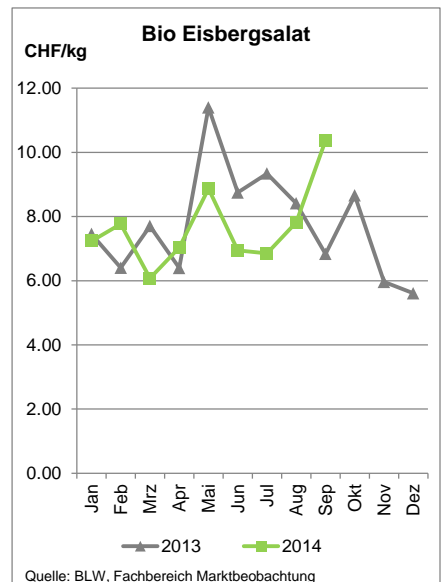
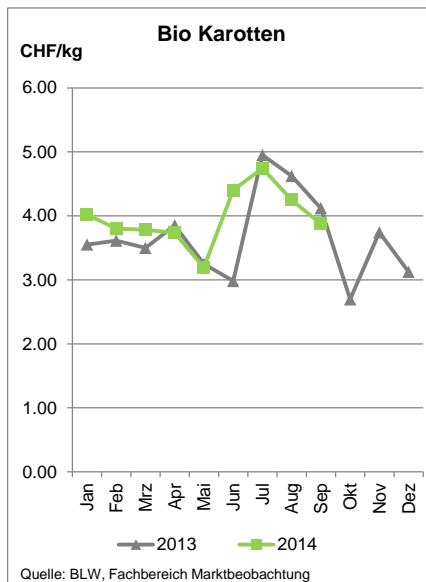
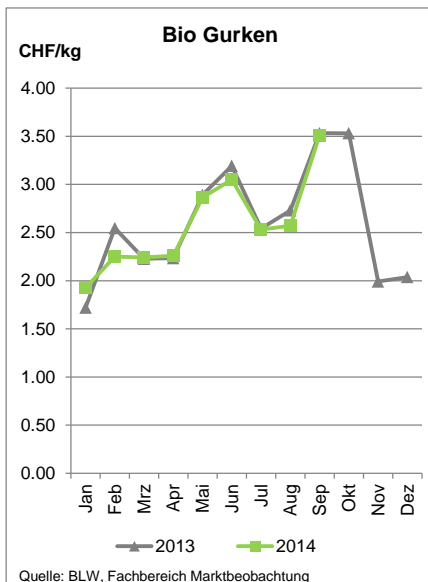
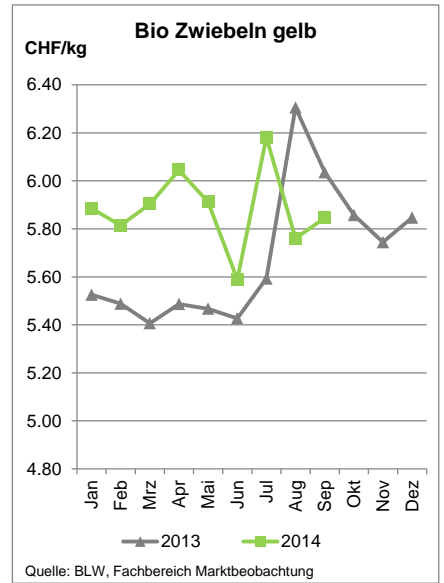
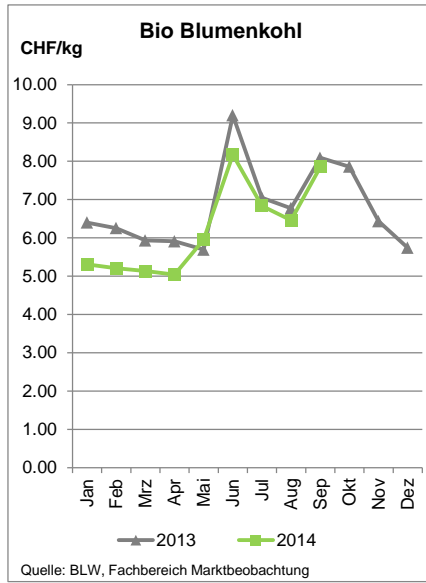
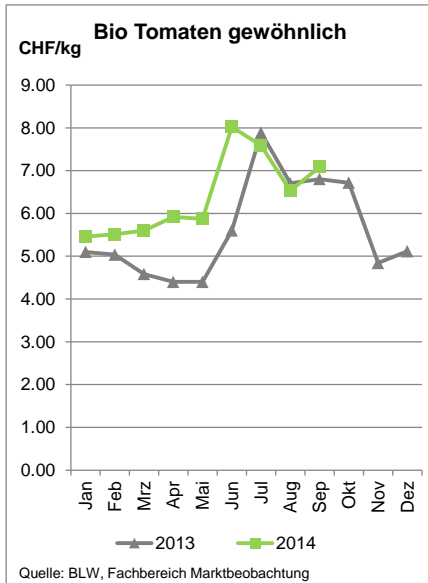
Menge	Produkt	Aktuell	Vormonat	Vorjahr		
		09 2014 CHF	08 2014 CHF	Δ 09/08 2014 CHF	09 2013 CHF	Δ 09 2014/13 CHF
2 kg	Tomaten gew öhlich	14.17	13.06	+8.5%	13.60	+4.2%
2 kg	Karotten	7.75	8.50	-8.8%	8.24	-5.9%
1 kg	Zwiebeln gelb	5.85	5.76	+1.5%	6.04	-3.2%
1 Stück	Salatgurke à 500g	1.76	1.29	+36.6%	1.77	-0.6%
2 Köpfe	Eisbergsalat à 300g	6.22	4.69	+32.6%	4.10	+51.7%
2 Stück	Zucchetti à 300g	5.09	3.63	+40.4%	3.41	+49.5%
1 Kopf	Blumenkohl à 500g	3.92	3.23	+21.5%	4.05	-3.0%
1 Kopf	Kopfsalat à 400g	1.32	1.22	+8.1%	1.12	+18.1%
1 Stück	Fenchel à 250g	2.10	1.83	+14.7%	1.94	+8.6%
1 Kopf	Broccoli à 500g	4.46	3.89	+14.7%	4.25	+5.1%
250 g	Lauch grün	1.93	2.09	-7.5%	1.86	+3.8%
250 g	Champignons	3.90	3.99	-2.3%	3.32	+17.5%
1 Stück	Randen gedämpft à 300g	1.47	1.47	+0.0%	1.47	+0.0%
1 Stück	Knollensellerie	2.77	2.89	-4.1%	2.75	+1.0%
1 Stück	Aubergine à 250g	2.13	1.74	+22.4%	1.79	+19.1%
150 g	Krautstiele	1.26	1.12	+12.4%	1.27	-0.8%
3 kg	Äpfel	18.69	18.88	-1.0%	17.85	+4.7%
1.5 kg	Bananen	4.60	4.94	-6.8%	4.30	+7.1%
2.5 kg	Orangen	9.44	9.44	+0.0%	11.70	-19.3%
4 Stück	Kiw i	3.15	3.16	-0.5%	2.32	+35.9%
TOTAL		101.99	96.83	+5.3%	97.11	+5.0%



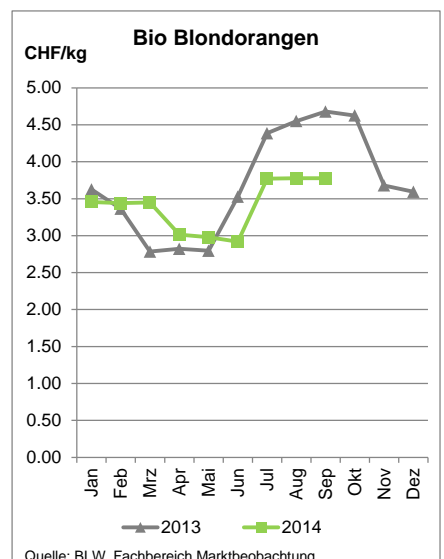
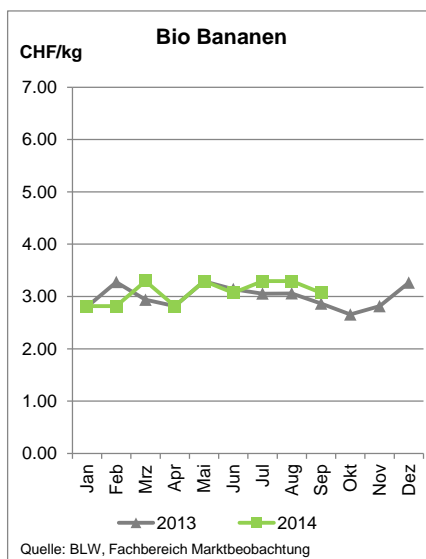
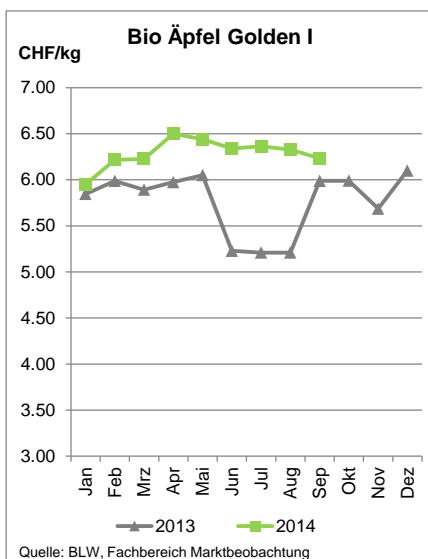
Quelle: BLW, Fachbereich Marktbeobachtung

(*) Konsumentenpreise für Bio-Produkte (ohne Discounter): erhoben in der ersten Hälfte des Monats.

Konsumentenpreise für ausgewählte Bio Gemüse (*)



Konsumentenpreise für ausgewählte Bio Früchte (*)



(*) Konsumentenpreise für Bio-Produkte (ohne Discounter): erhoben in der ersten Hälfte des Monats.

Regionenvergleich Früchte, Gemüse und Kartoffeln Bio (*)

Legende regionale Preisunterschiede: ▶: :± 0-1% ▲/▼: :± 1-5% ▲▲/▼▼: :± 5-15% ▲▲▲/▼▼▼: :± 15+%	Einheit	A	Saison ***: ●: ja ○: nein, Restdauer Saison in Wochen	CH-Ø* ge- wicht. 36 2014	I West- schweiz		II Bern Zentral- schweiz		III Nordwest- schweiz		IV Zürich Ostschweiz		V Süd- schweiz	
					Fr.	% Ø CH	Fr.	% Ø CH	Fr.	% Ø CH	Fr.	% Ø CH	Fr.	% Ø CH
Fruchtgemüse														
Auberginen	1 kg		●	3	8.46	8.06 ▼	8.36 ▶	8.48 ▶	8.69 ▲	8.84 ▲				
Tomaten gewöhnlich	1 kg		●	4	7.07	7.03 ▶	6.94 ▶	7.13 ▶	7.13 ▶	7.20 ▶				
Tomaten Rispen	1 kg		●	4	7.25	7.12 ▶	7.26 ▶	7.50 ▲	7.14 ▶	7.53 ▲				
Tomaten Cherry gew.	1 kg		●	3	16.32	15.72 ▼	16.28 ▶	16.80 ▲	16.48 ▶	16.48 ▶				
Zucchetti	1 kg		●	4	8.43	8.00 ▼▼	8.64 ▲	8.99 ▲▲	8.33 ▶	8.36 ▶				
Salatgurken	1 Stk		●	5	3.51	3.47 ▶	3.56 ▶	3.68 ▲	3.41 ▼	3.59 ▲				
Blattstielgemüse														
Fenchel	1 kg		●	11	8.40	8.30 ▶	8.64 ▲	8.65 ▲	8.11 ▼	8.68 ▲				
Rhabarber	1 kg		○	-	-	-	-	-	-	-				
Kohlgemüse														
Blumenkohl	1 kg		●	11	7.84	7.90 ▶	7.90 ▶	7.89 ▶	7.71 ▶	7.89 ▶				
Broccoli	1 kg		●	10	8.92	8.88 ▶	8.38 ▼▼	8.86 ▶	9.19 ▲	9.46 ▲▲				
Chinakohl	1 kg		●	23	6.34	6.34 ▶	6.34 ▶	6.34 ▶	-	-				
Rotkabis	1 kg		●	36	5.39	5.48 ▶	5.42 ▶	5.39 ▶	5.30 ▶	5.36 ▶				
Weisskabis	1 kg		●	34	5.44	5.48 ▶	5.42 ▶	5.39 ▶	5.45 ▶	5.36 ▶				
Wirz	1 kg		●	35	5.82	5.78 ▶	5.90 ▶	5.89 ▶	5.80 ▶	5.62 ▼				
Zwiebel- und Lauchgemüse														
Lauch grün	1 kg		●	19	7.70	7.68 ▶	7.66 ▶	7.71 ▶	7.77 ▶	7.59 ▶				
Speisezwiebeln gelb	1 kg		●	36	5.83	5.96 ▲	5.50 ▼▼	5.72 ▶	5.92 ▶	6.14 ▲▲				
Wurzel- und Knollengemüse														
Karotten	1 kg	A	●	35	3.86	3.93 ▶	3.64 ▼▼	3.92 ▶	3.96 ▲	3.71 ▼				
Knollensellerie	1 kg		●	40	9.22	9.28 ▶	9.32 ▶	9.26 ▶	9.08 ▶	9.26 ▶				
Blattsalate														
Eisberg	1 kg		●	10	10.36	10.28 ▶	11.13 ▲▲	10.29 ▶	9.77 ▼▼	11.13 ▲▲				
Kopfsalat	1 Stk		●	13	3.31	3.26 ▶	3.32 ▶	3.29 ▶	3.35 ▶	3.35 ▶				
Nüsslisalat	1 kg		●	43	-	-	-	-	-	-				
Rucola	1 kg		-	-	31.17	31.10 ▶	30.61 ▶	30.81 ▶	31.70 ▶	31.40 ▶				
Zuckerhut	1 kg		●	21	-	-	-	-	-	7.32				
Andere Gemüse														
Buschbohnen	1 kg	A	●	7	9.17	8.68 ▼▼	9.11 ▶	9.72 ▲▲	9.38 ▲	8.62 ▼▼				
Spinat	1 kg		●	12	29.25	28.89 ▶	28.43 ▼	30.54 ▲	29.44 ▶	28.83 ▶				
Randen gedämpft	1 kg		●	40	4.90	4.90 ▶	4.90 ▶	4.90 ▶	4.90 ▶	4.90 ▶				
Sauerkraut gekocht	1 kg		-	-	7.49	7.49 ▶	7.49 ▶	7.49 ▶	7.49 ▶	7.49 ▶				
Kernobst														
Äpfel Gala I	1 kg		●	40	-	-	-	-	-	-				
Äpfel I übrige Inland	1 kg		●	40	6.32	6.44 ▶	6.34 ▶	6.34 ▶	6.22 ▶	6.34 ▶				
Birnen Gute Luise	1 kg		●	30	-	-	-	-	-	-				
Steinobst														
Nektarinen	1 kg				-	-	-	-	-	-				
Agrumen														
Blondorangen	1 kg				3.88	3.88 ▶	3.88 ▶	3.88 ▶	3.88 ▶	3.88 ▶				
Andere Früchte														
Bananen	1 kg	A			3.06	3.06 ▶	3.06 ▶	3.06 ▶	3.06 ▶	3.06 ▶				
Kiwi	1 Stk				0.79	0.81 ▲	0.78 ▶	0.78 ▶	0.78 ▶	0.76 ▼				
Melonen Galia	1 Stk				3.92	3.92 ▶	3.92 ▶	3.92 ▶	3.92 ▶	3.92 ▶				
Kartoffeln														
Agata	1 kg				-	-	-	-	-	-				
Charlotte	1 kg				-	-	-	-	-	2.77				
Andere mehligkochend	1 kg	A			2.63	2.80 ▲▲	2.35 ▼▼	2.45 ▼▼	2.77 ▲▲	2.71 ▲				
Andere festkochend	1 kg	A			2.71	2.88 ▲▲	2.35 ▼▼	2.52 ▼▼	2.89 ▲▲	2.83 ▲				

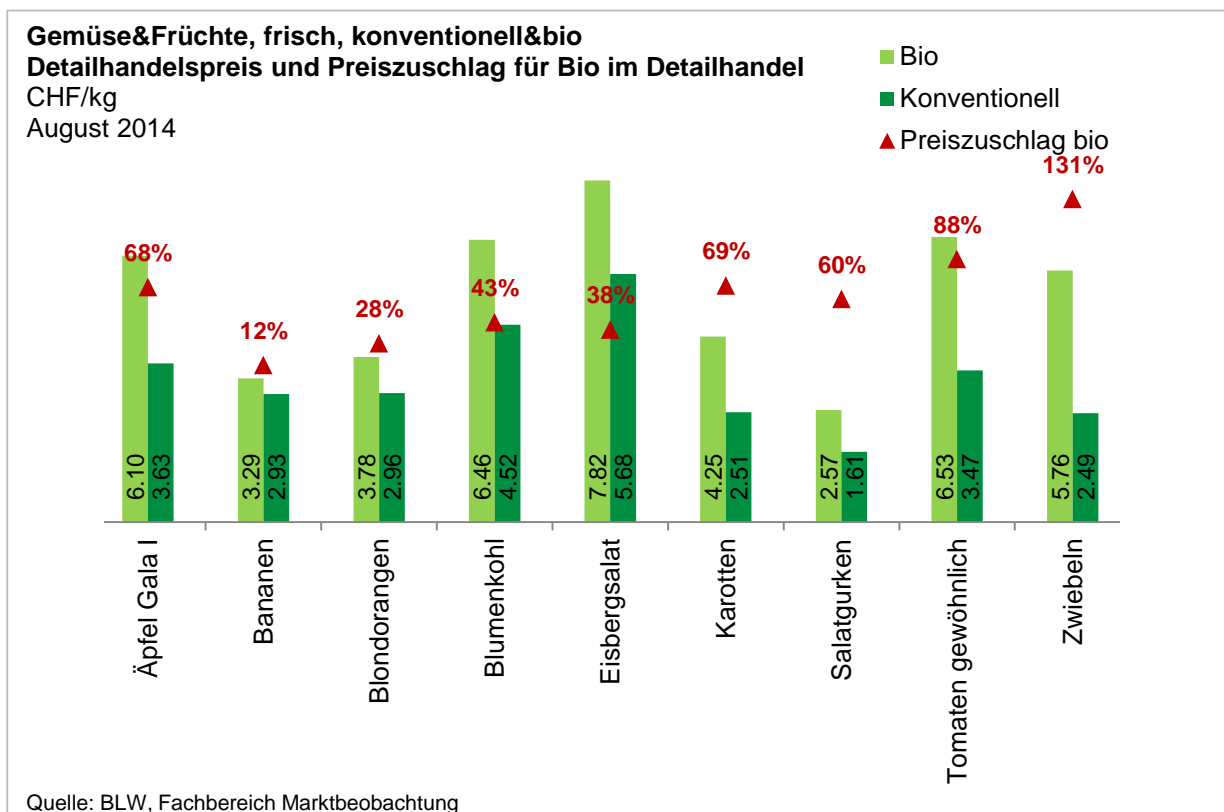
(*) Konsumentenpreise für Bio-Produkte (ohne Discounter): erhoben in der ersten Hälfte des Monats.

Preisentwicklung Früchte, Gemüse und Kartoffeln Bio (*)

Legende regionale Preisunterschiede: ▶: ± 0-1% ▲/▼: ± 1-5% ▲▲/▼▼: ± 5-15% ▲▲▲/▼▼▼: ± 15+%	Einheit	A	Saison ***: ●: ja ○: nein, Restdauer Saison in Wochen	Aktuell	Vormonat (Preise und Entwicklung)						Vorjahre (Preise und Entwicklung)				
					36	36/32	32	32/27	27	27/23	23	36	36	36	36
					2014	2014	2014	2014	2014	2014	2014	14/13	2013	13/12	2012
				Fr.	Entw.	Fr.	Entw.	Fr.	Entw.	Fr.	Entw.	Fr.	Entw.	Fr.	
Fruchtgemüse															
Auberginen	1 kg		●	3	8.46	▲▲▲	6.94	▼▼▼	8.41	▲	8.15	▲▲▲	7.04	▲▲	6.41
Tomaten gewöhnlich	1 kg		●	4	7.07	▲▲	6.50	▼▼	7.54	▼▼	7.94	▲	6.74	▲▲	6.31
Tomaten Rispen	1 kg		●	4	7.25	▲▲	6.45	▼▼▼	8.06	▼▼	8.62	▲▲	6.70	▼▼	7.07
Tomaten Cherry gew.	1 kg		●	3	16.32	▲▲	15.22	▼▼	16.06	▲▲▲	10.74	▶	16.36	▲▲	14.38
Zucchini	1 kg		●	4	8.43	▲▲▲	5.96	▼	6.19	▼▼	7.12	▲▲▲	5.66	▲▲	5.34
Salatgurken	1 Stk		●	5	3.51	▲▲▲	2.56	▲	2.50	▼▼▼	3.03	▶	3.52	▲▲▲	2.89
Blattstielgemüse															
Fenchel	1 kg		●	11	8.40	▲▲	7.32	▼	7.61	▼▼	8.17	▲▲	7.58	▲▲▲	5.44
Rhabarber	1 kg		○	-	-	-	-	-	-	-	-	-	-	-	-
Kohl- und Lauchgemüse															
Blumenkohl	1 kg		●	11	7.84	▲▲▲	6.44	▼▼	6.82	▼▼▼	8.20	▼	8.02	▲▲▲	6.72
Broccoli	1 kg		●	10	8.92	▲▲	7.78	▶	7.75	▼▼	8.51	▲▲	8.42	▲▲▲	6.69
Chinakohl	1 kg		●	23	6.34	▲▲	5.76	▼▼	6.12	-	-	-	7.03	-	6.02
Rotkabis	1 kg		●	36	5.39	-	-	-	-	-	5.26	▲▲	5.09	▲	4.97
Weisskabis	1 kg		●	34	5.44	▲	5.27	▼	5.46	▶	5.44	▼	5.57	▲▲▲	4.83
Wirz	1 kg		●	35	5.82	▲	5.74	▼	5.93	▼▼	6.46	▼▼	6.25	▲▲	5.88
Zwiebel- und Lauchgemüse															
Lauch grün	1 kg		●	19	7.70	▼▼	8.34	▼▼▼	9.94	▲▲▲	7.99	▲	7.39	▲▲	6.78
Speisezwiebeln gelb	1 kg		●	36	5.83	▲	5.73	▼▼	6.14	▲▲	5.55	▼	6.02	▲▲	5.69
Wurzel- und Knollengemüse															
Karotten	1 kg	A	●	35	3.86	▼▼	4.24	▼▼	4.73	▲▲	4.46	▼	4.03	▲▲▲	3.36
Knollensellerie	1 kg		●	40	9.22	▼	9.63	▲▲▲	7.73	▶	7.71	▲	9.10	▲▲▲	7.36
Blattsalate															
Eisberg	1 kg		●	10	10.36	▲▲▲	7.78	▲▲▲	6.72	▲	6.59	▲▲▲	6.78	▲▲▲	5.75
Kopfsalat	1 Stk		●	13	3.31	▲▲	3.07	▲▲▲	2.46	▼▼	2.62	▲▲▲	2.65	▲	2.57
Nüsslisalat	1 kg		●	43	-	-	-	41.62	-	-	-	-	44.73	-	-
Rucola	1 kg		-	-	31.17	▲▲	29.61	▲▲	27.69	▼▼	29.20	▼	32.21	▲▲	29.04
Zuckerhut	1 kg		●	21	-	-	-	-	-	-	-	-	-	-	6.23
Andere Gemüse															
Buschbohnen	1 kg	A	●	7	9.17	▼▼	9.76	-	-	-	-	▼▼	9.84	▲▲	9.31
Spinat	1 kg		●	12	29.25	▲▲▲	25.38	▼▼	29.53	▲	28.14	▼	30.09	▲▲	27.26
Randen gedämpft	1 kg		●	40	4.90	▶	4.90	▶	4.90	▶	4.90	▶	4.90	▲▲	4.65
Sauerkraut gekocht	1 kg		-	-	7.49	-	-	-	-	-	-	▼	7.71	▶	7.70
Kernobst															
Äpfel Gala I	1 kg		●	40	-	-	-	6.28	▶	6.30	-	-	-	-	-
Äpfel I übrige Inland	1 kg		●	40	6.32	▲	6.24	▼	6.33	▶	6.35	▲▲	5.95	▲	5.82
Birnen Gute Luise	1 kg		●	30	-	-	-	-	-	-	-	-	-	-	-
Steinobst															
Nektarinen	1 kg				-	-	4.86	▼▼	5.50	-	7.74	-	5.74	-	4.92
Agrumen															
Blondorangen	1 kg				3.88	▶	3.88	▶	3.88	▲▲▲	2.91	▼▼▼	4.84	▲	4.69
Andere Früchte															
Bananen	1 kg	A			3.06	▼▼	3.28	▶	3.28	▲▲	3.06	▲▲	2.85	▼▼	3.02
Kiwi	1 Stk				0.79	▶	0.79	▲▲	0.70	▲▲▲	0.57	▲▲▲	0.60	▲▲▲	0.51
Melonen Galia	1 Stk				3.92	▶	3.93	▶	3.96	▼▼	4.28	▲▲	3.65	-	-
Kartoffeln															
Agata	1 kg				-	-	2.87	-	3.87	-	-	-	-	-	2.76
Charlotte	1 kg				-	-	-	-	-	-	3.15	-	-	-	2.76
Andere mehligkochend	1 kg	A			2.63	-	-	3.13	▼	3.18	-	-	3.62	-	-
Andere festkochend	1 kg	A			2.71	-	-	3.17	-	-	-	-	-	-	-

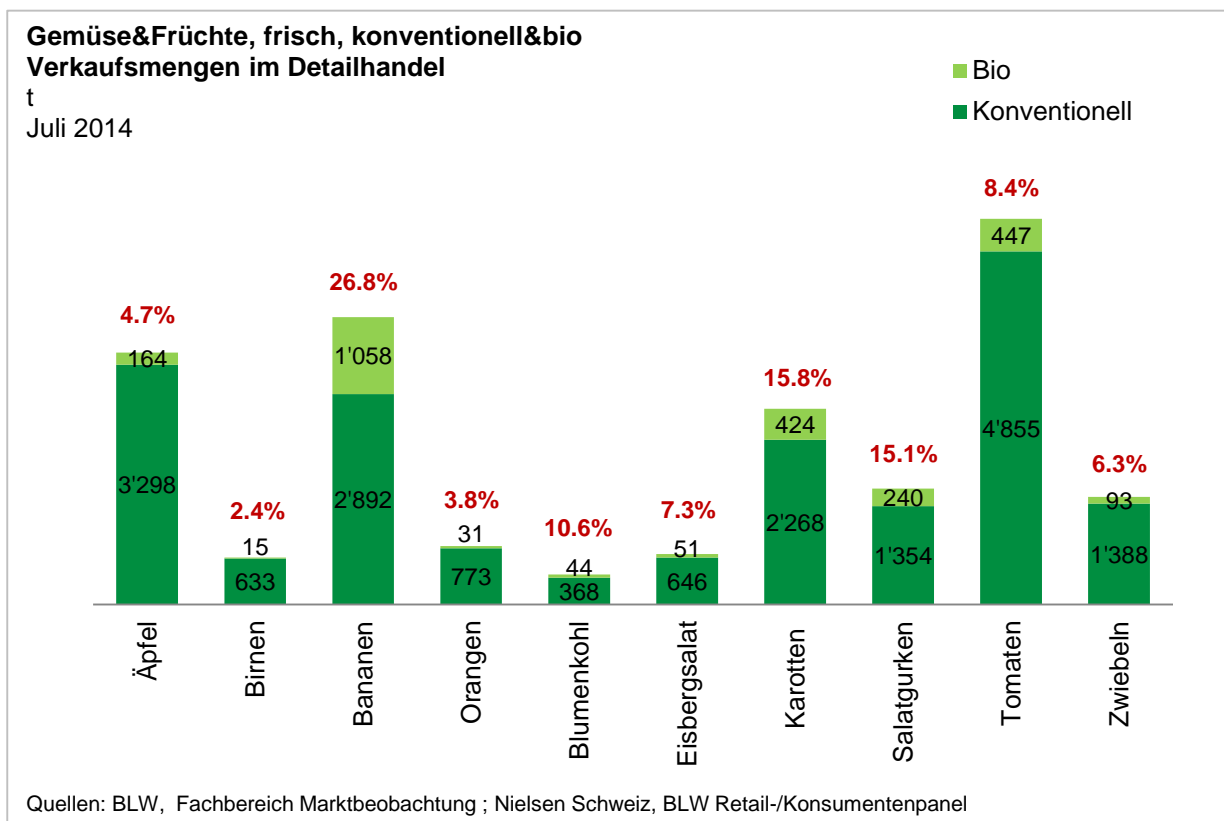
(*) Konsumentenpreise für Bio-Produkte (ohne Discounter): erhoben in der ersten Hälfte des Monats.

Monatlicher Konsumentenpreis für Gemüse und Früchte (*)



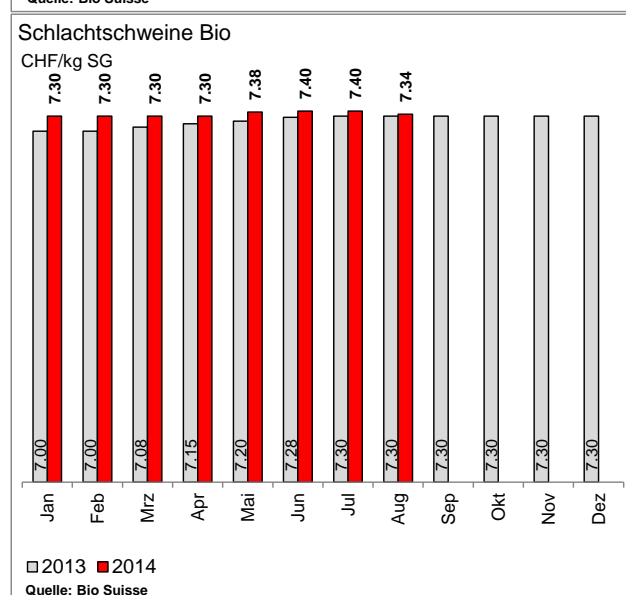
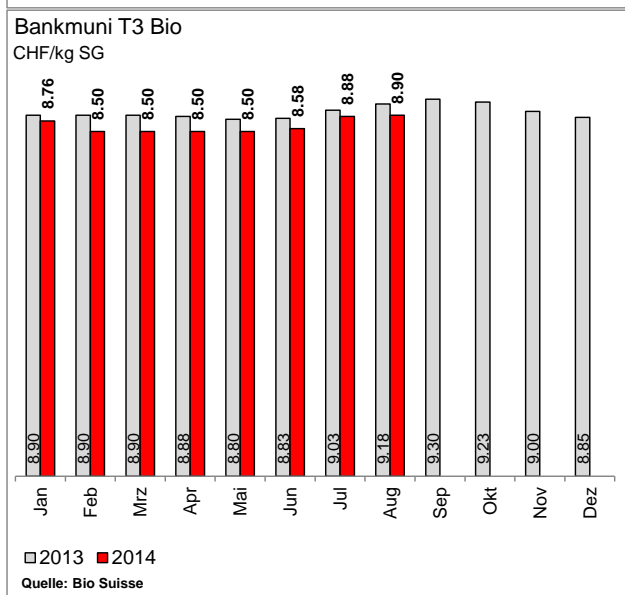
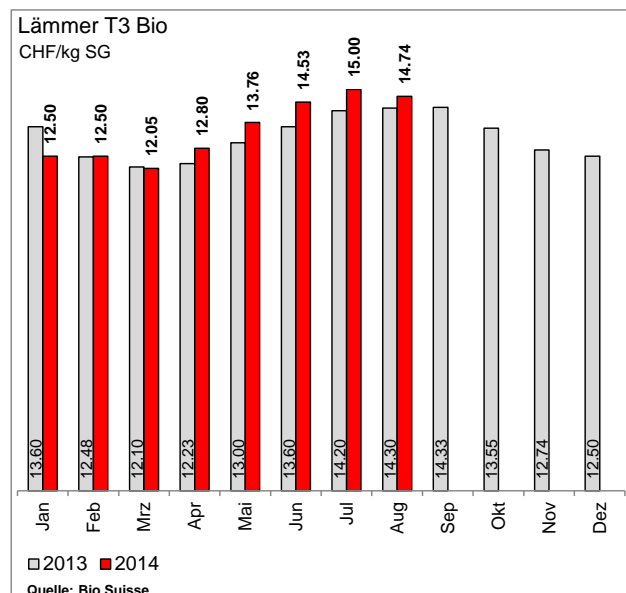
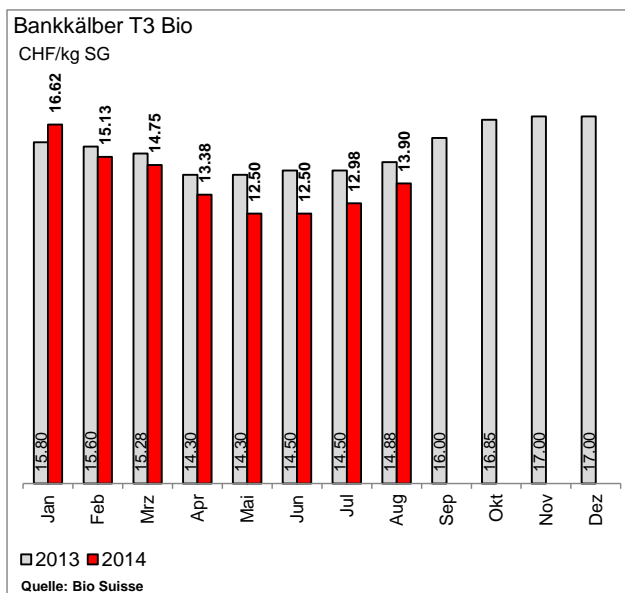
(*) Konsumentenpreise für Bio-Produkte (ohne Discounter): erhoben in der ersten Hälfte des Monats.

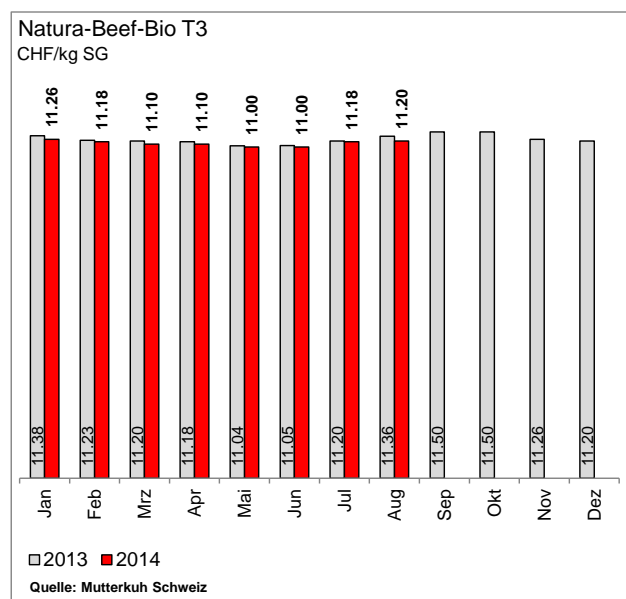
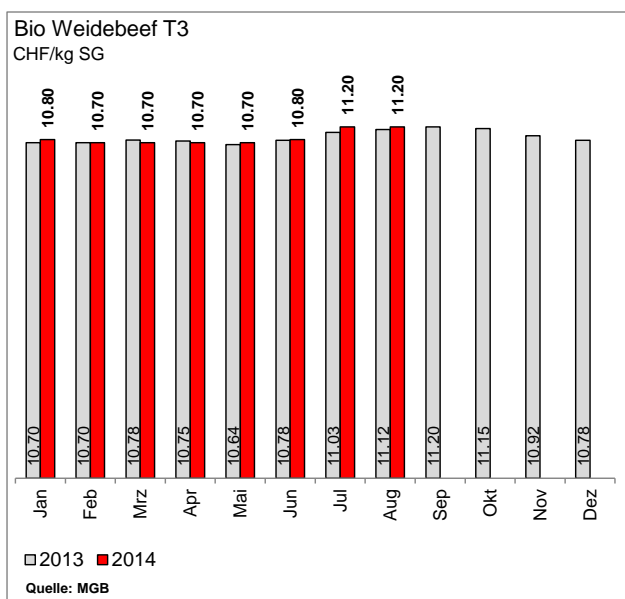
Im Schweizer Detailhandel umgesetzte Früchte- und Gemüsemenge, inkl. Discounter



Fleisch und Fleischwaren

Richtpreise Produzenten Bioschlachttiere



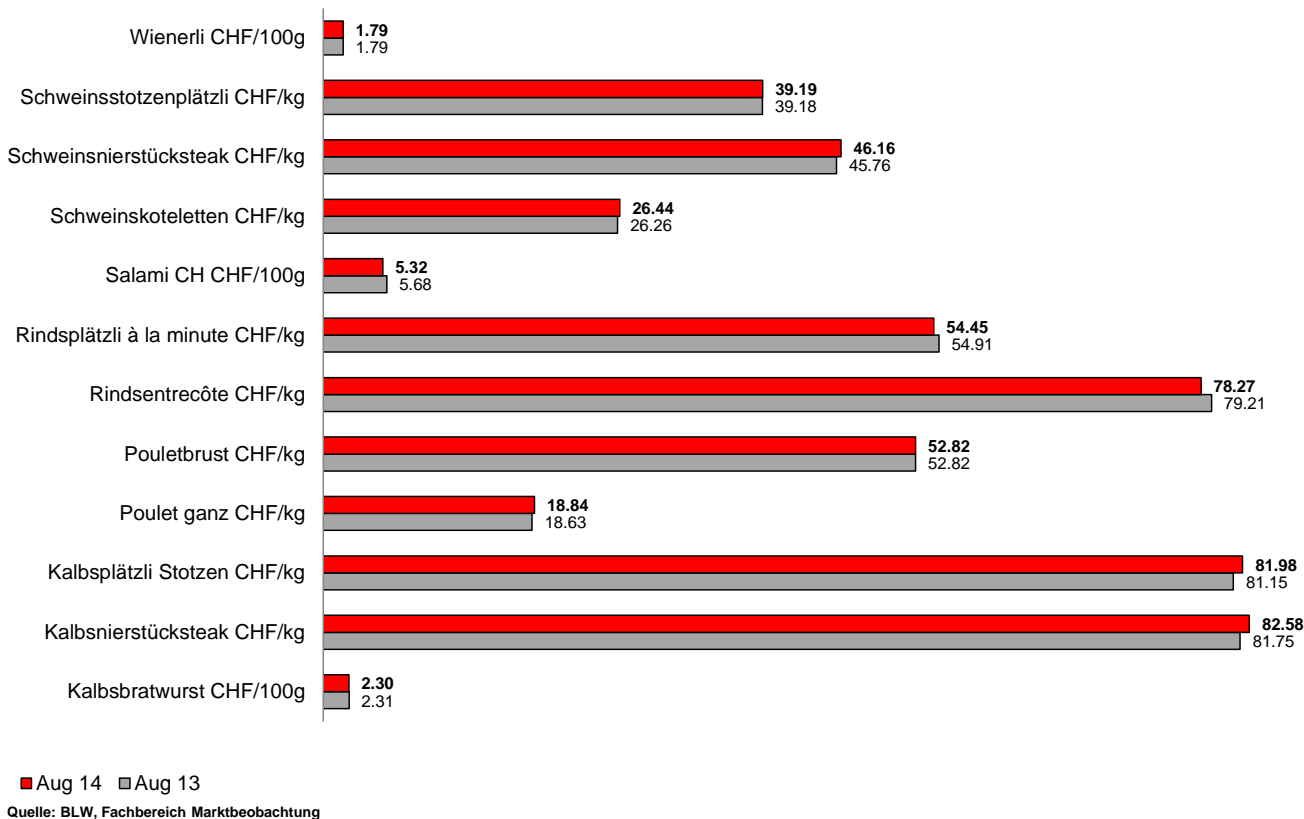


Preise in Franken pro kg Schlachtgewicht

	Aug 13	Jul 14	Aug 14	%-Δ 13	%-Δ VP
Schlachtschweine Bio	7.30	7.40	7.34	0.5	-0.8
Bankmuni T3 Bio	9.18	8.88	8.90	-3.1	0.3
Bankkälber T3 Bio	14.88	12.98	13.90	-7.1	6.7
Lämmer T3 Bio	14.30	15.00	14.74	3.0	-1.8
Bio Weidebeef T3	11.12	11.20	11.20	0.7	0.0
Natura-Beef-Bio T3	11.36	11.18	11.20	-1.4	0.2

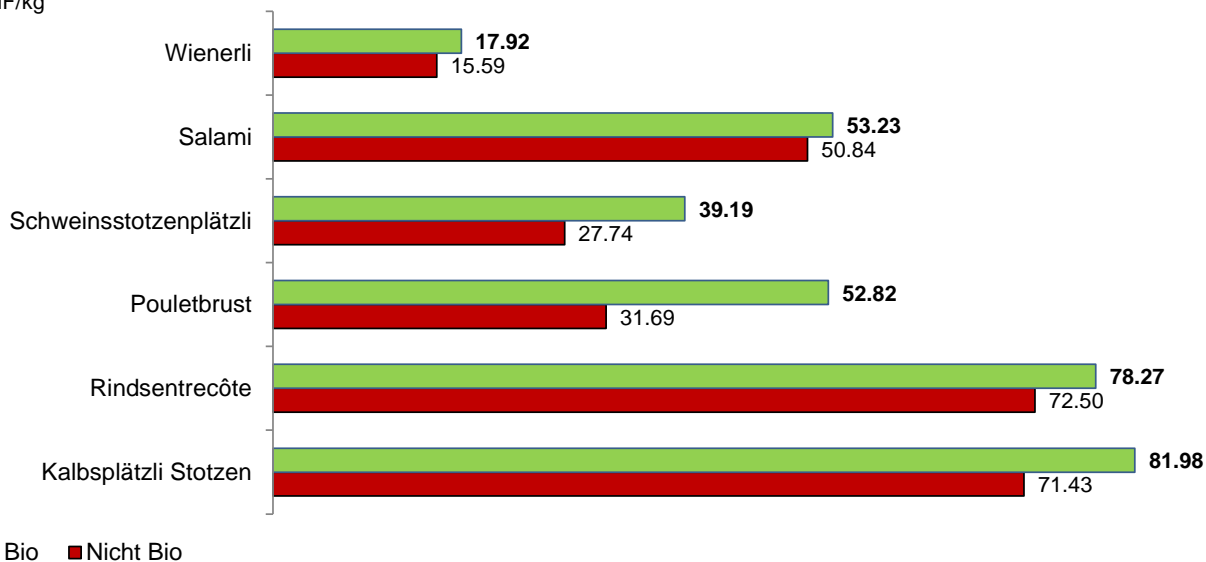
Konsumentenpreise Bio

Bio Konsumentenpreise für Fleischprodukte im Vorjahresvergleich



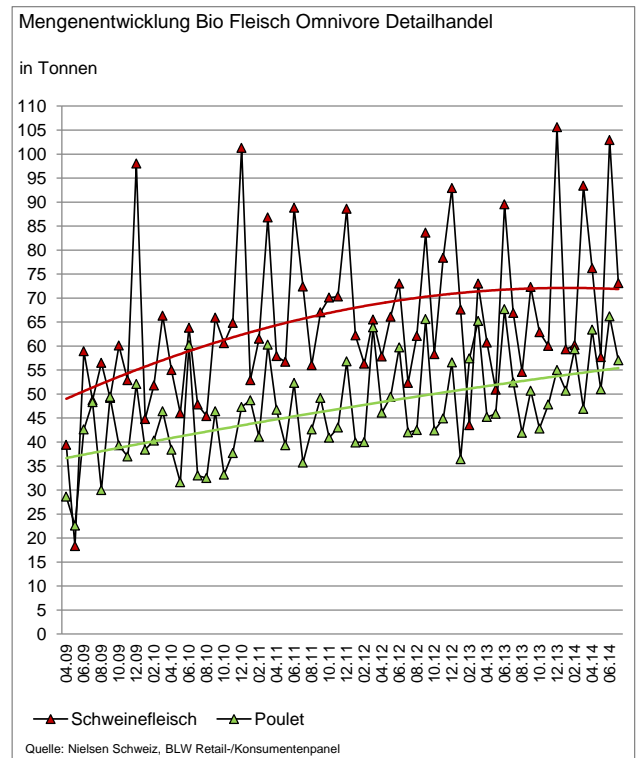
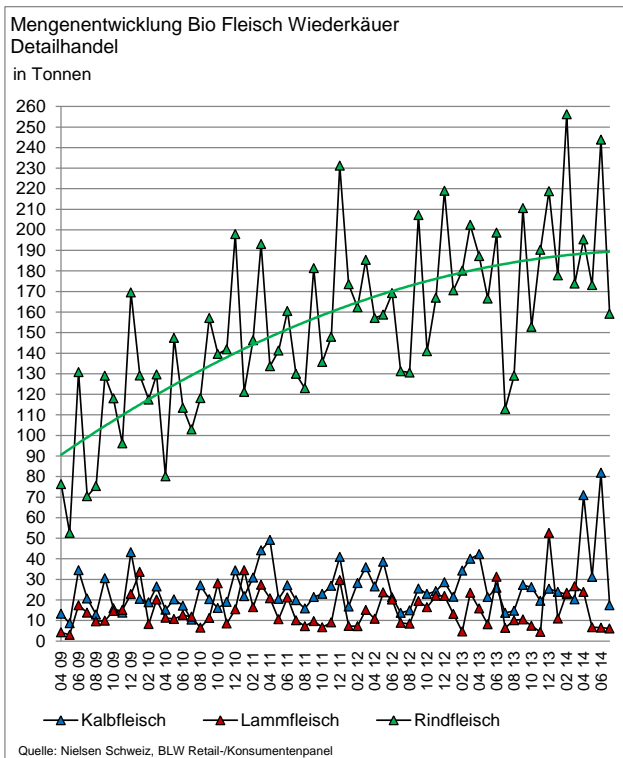
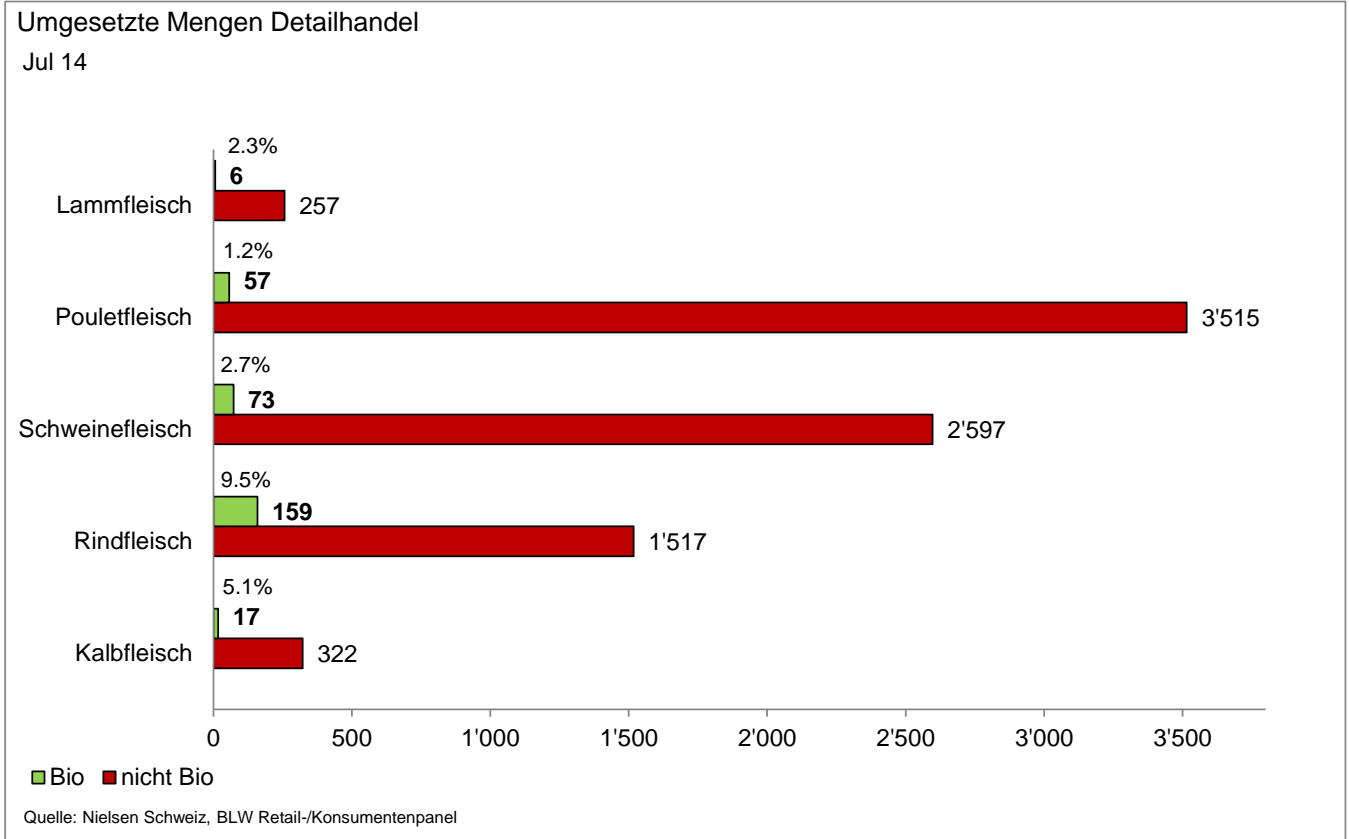
Durchschnittlicher Konsumentenpreis

Aug 14
CHF/kg



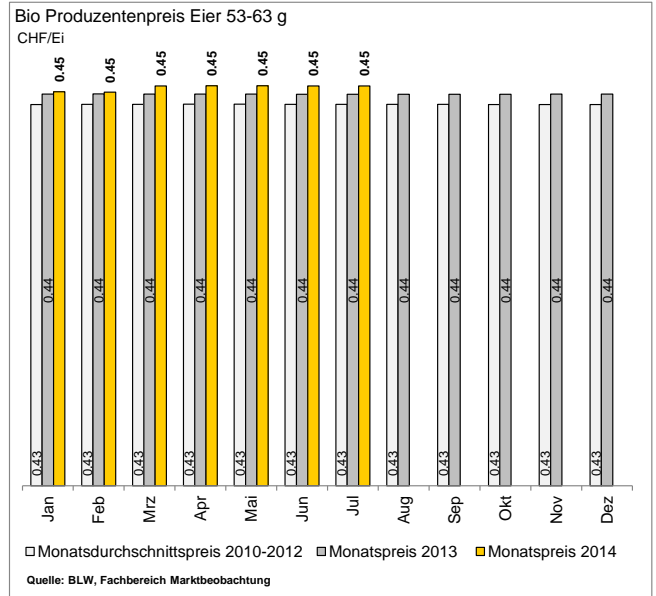
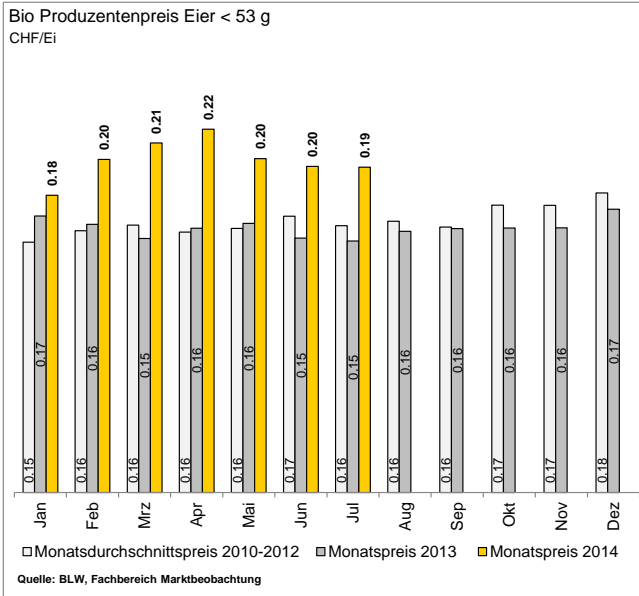
Quelle: BLW, Fachbereich Marktbeobachtung

Umgesetzte Mengen für Frischfleisch im Detailhandel

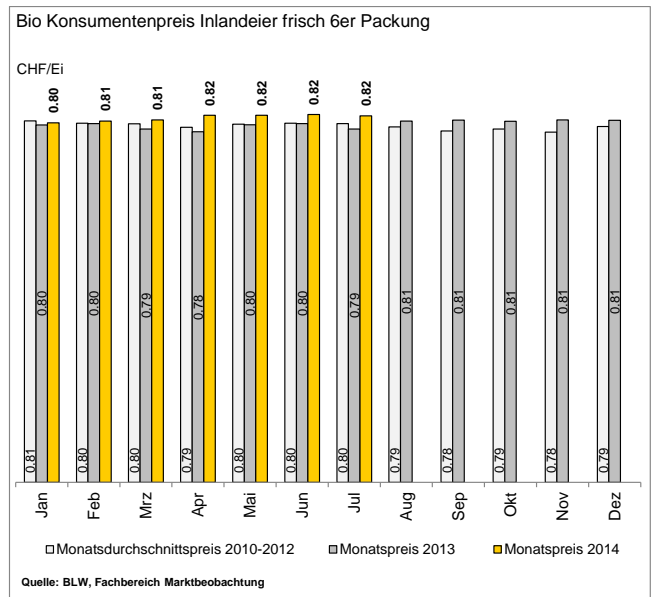
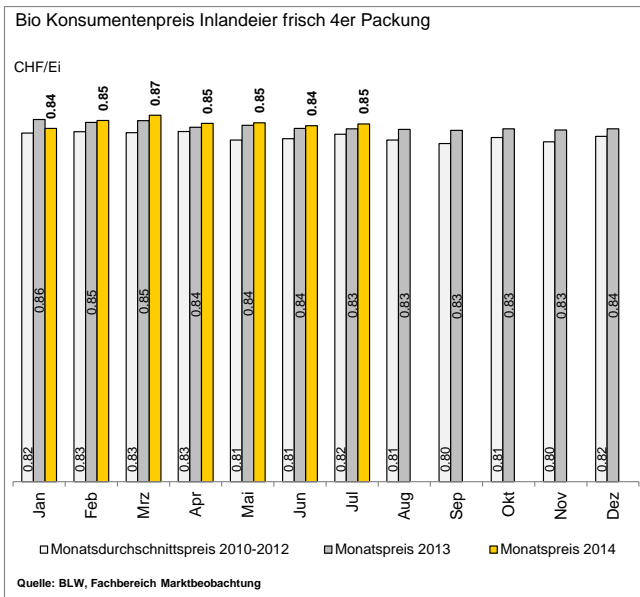


Eier

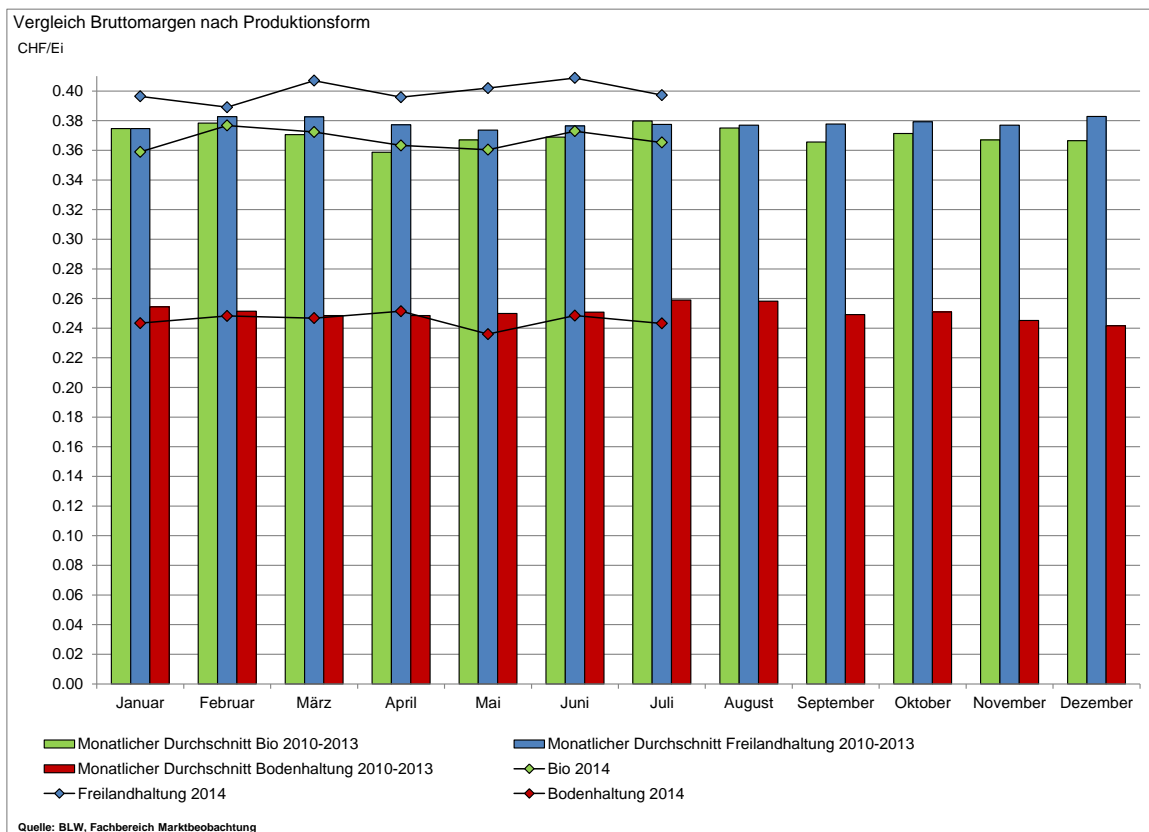
Produzentenpreise Bioeier



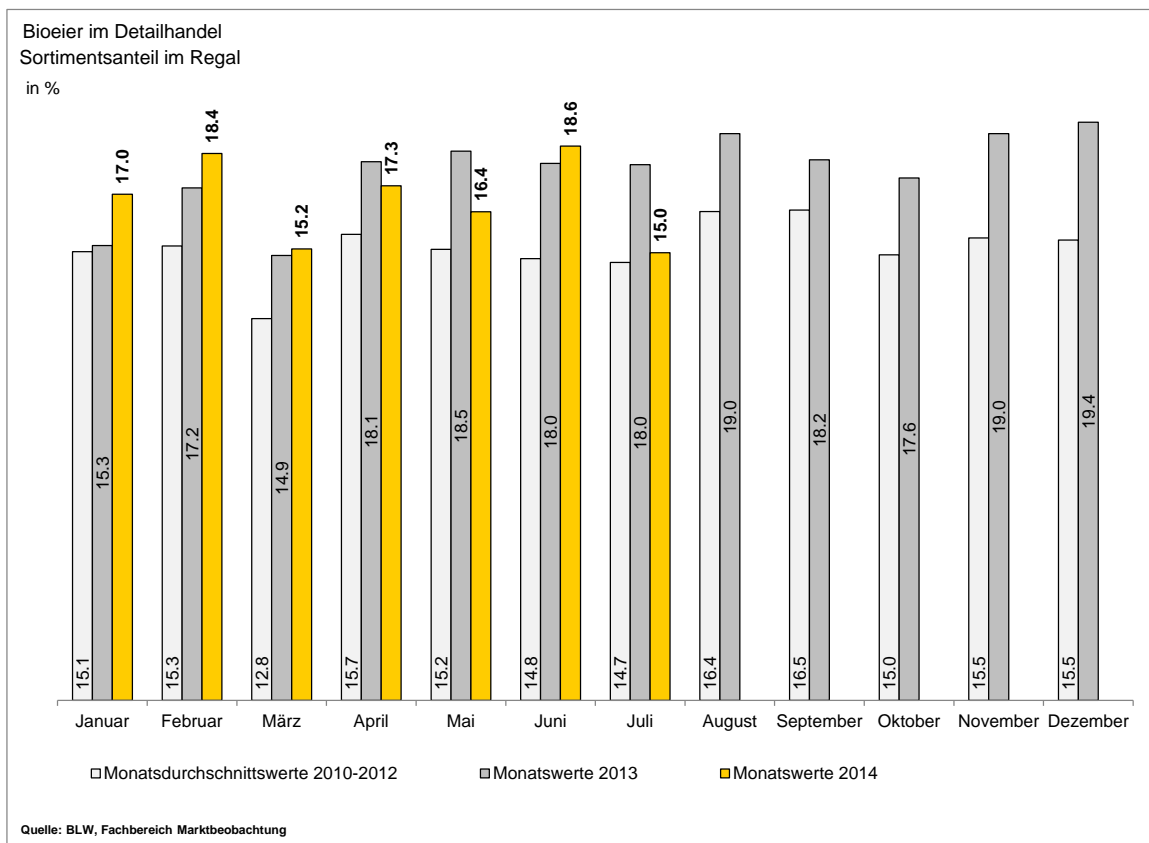
Konsumentenpreise Bioeier



Bruttomarge Eier nach Produktionsform



Bioeier im Detailhandel Sortimentsanteil im Regal



Milch und Milchprodukte

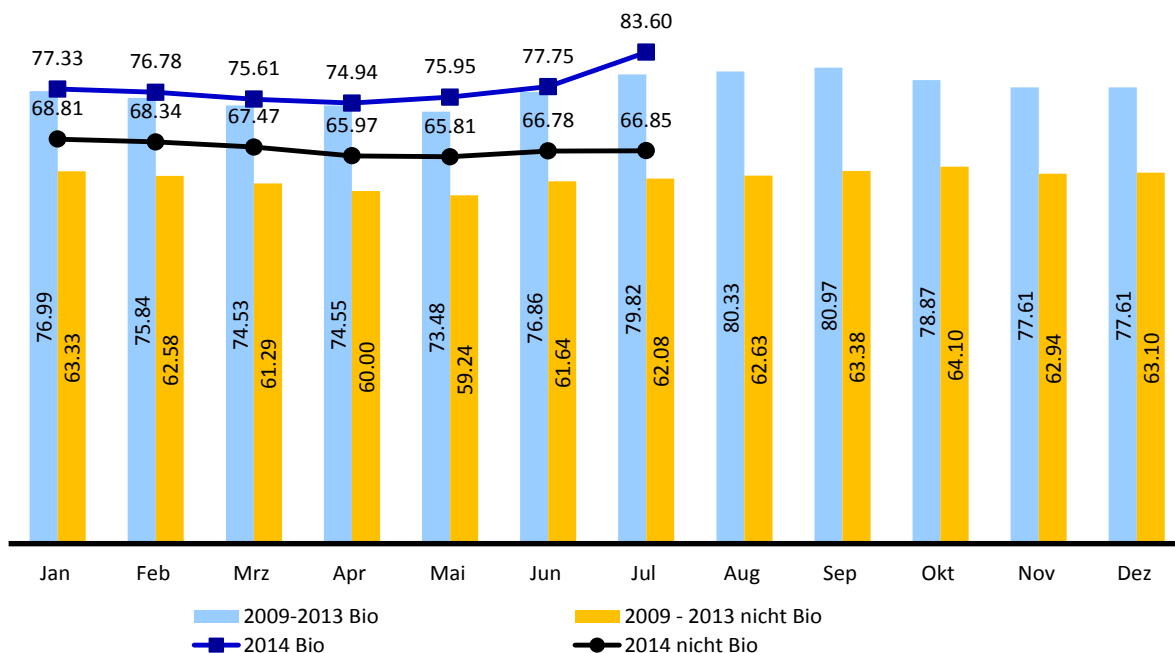


Region I: Westschweiz
 Region II: Bern, Zentralschweiz
 Region III: Nordwestschweiz
 Region IV: Zürich, Ostschweiz
 Region V: Südschweiz

Produzentenpreis

Produzentenpreis für Milch

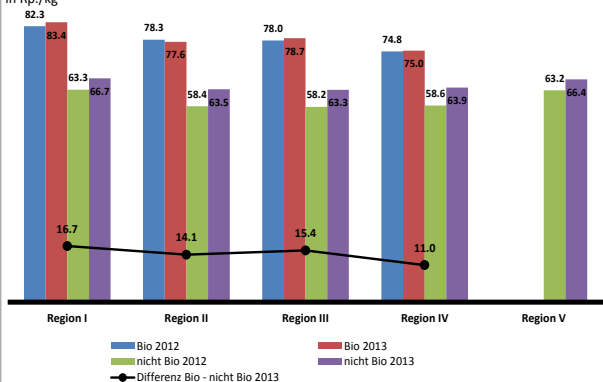
Gesamtmilch, CH-Ø
 in Rp./kg



Quelle: BLW, Fachbereich Marktbeobachtung

Produzentenpreis für Milch

nach CH-Regionen
 in Rp./kg



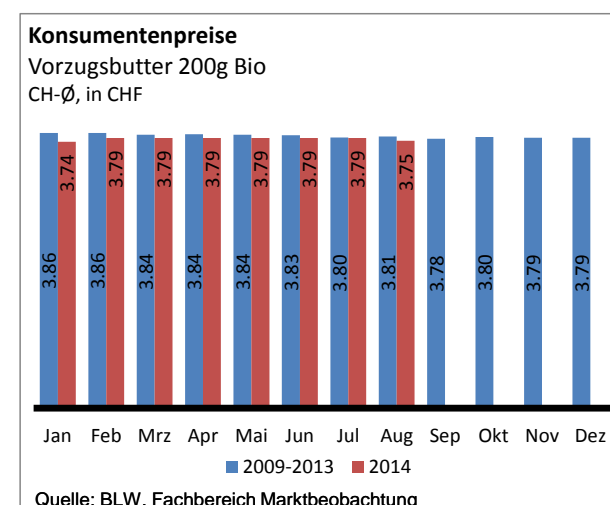
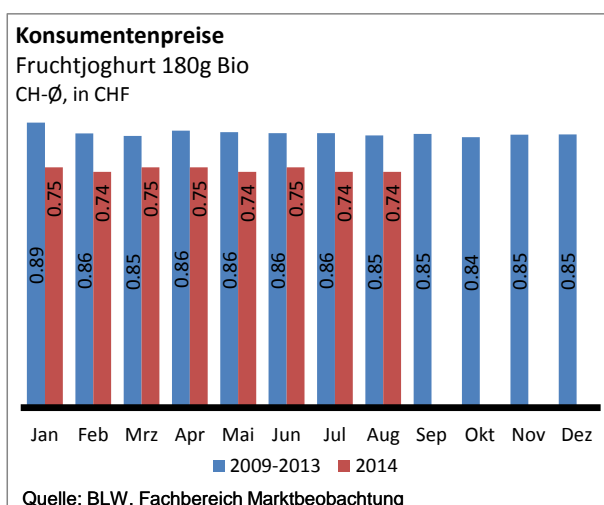
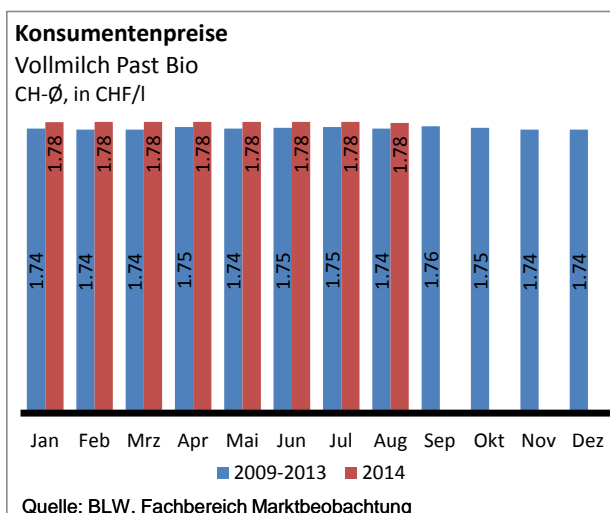
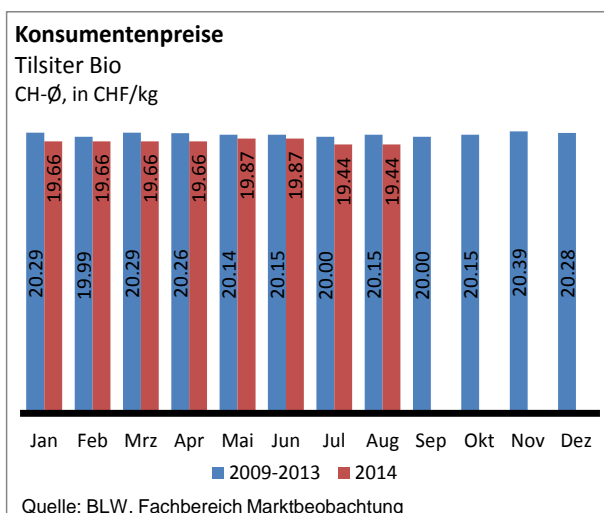
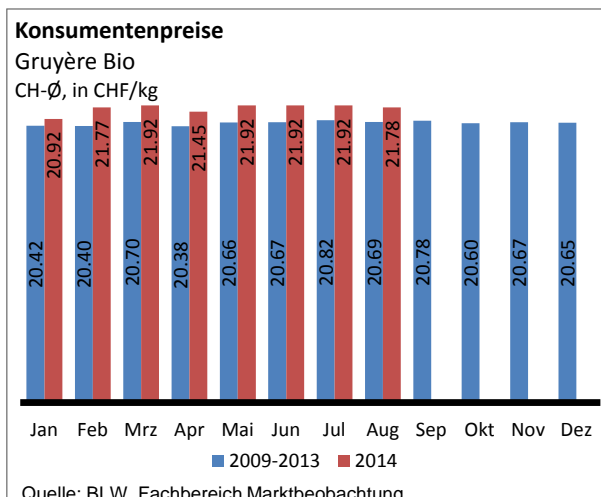
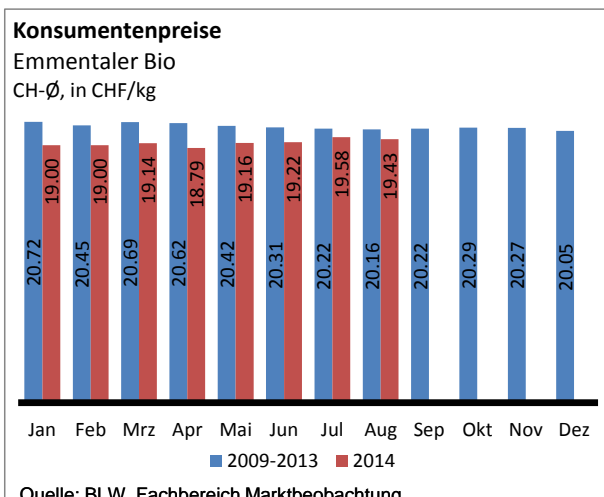
Quelle: BLW, Fachbereich Marktbeobachtung

Produzentenpreis für Biomilch

CH-Ø, in Rp./kg

Monat	2011	2012	2013	2014	Entwicklung 2014/2013
Januar	74.96	78.15	76.27	77.33	1.39%
Februar	74.08	77.80	74.67	76.78	2.83%
März	73.35	76.26	74.31	75.61	1.75%
April	73.66	76.23	73.85	74.94	1.47%
Mai	74.26	75.61	73.82	75.95	2.89%
Juni	77.09	77.83	76.81	77.75	1.22%
Juli	81.34	78.81	81.65	83.60	2.39%
August	81.93	78.69	82.36		
September	83.63	78.70	83.20		
Oktober	80.61	79.23	79.76		
November	79.87	78.15	78.51		
Dezember	79.68	77.32	78.61		
Jahresdurchschnitt	77.42	77.60	77.49		

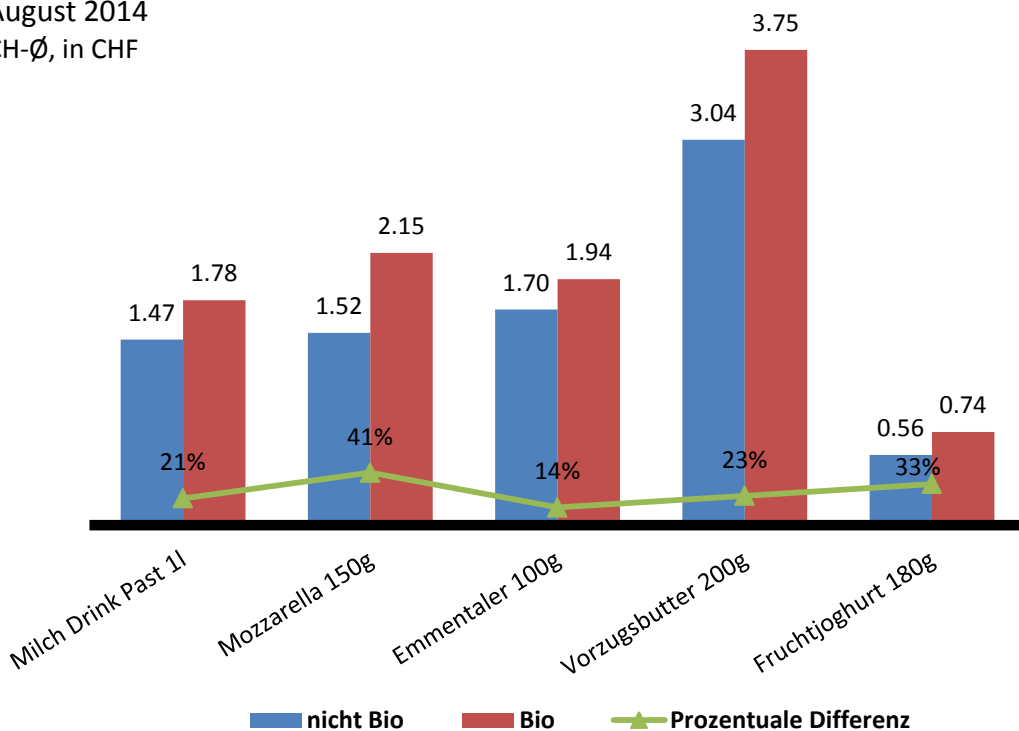
Konsumentenpreise



Konsumentenpreise

August 2014

CH-Ø, in CHF

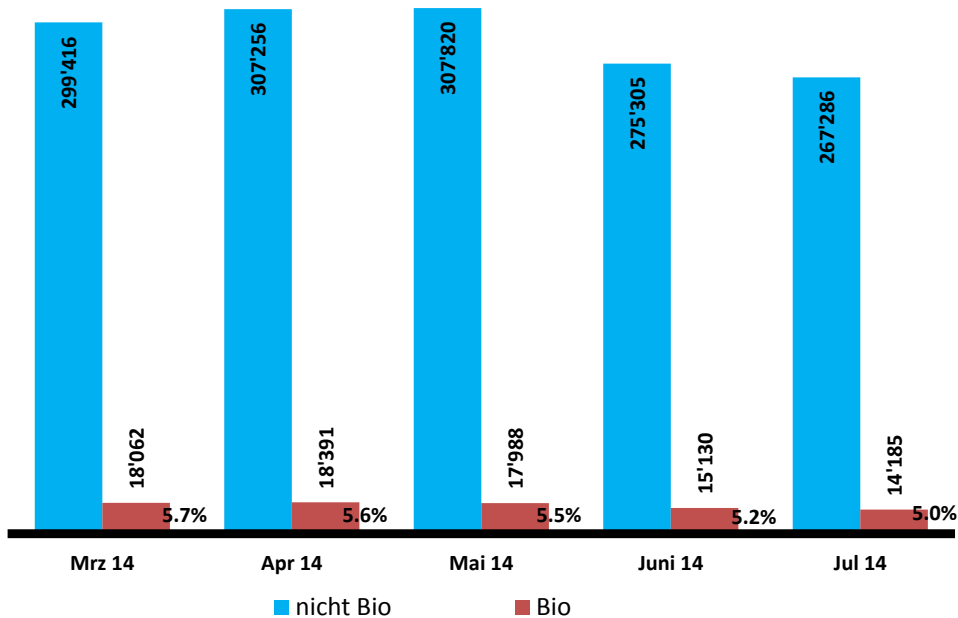


Quelle: BLW, Fachbereich Marktbeobachtung

Milchverwertung nach Milchäquivalent

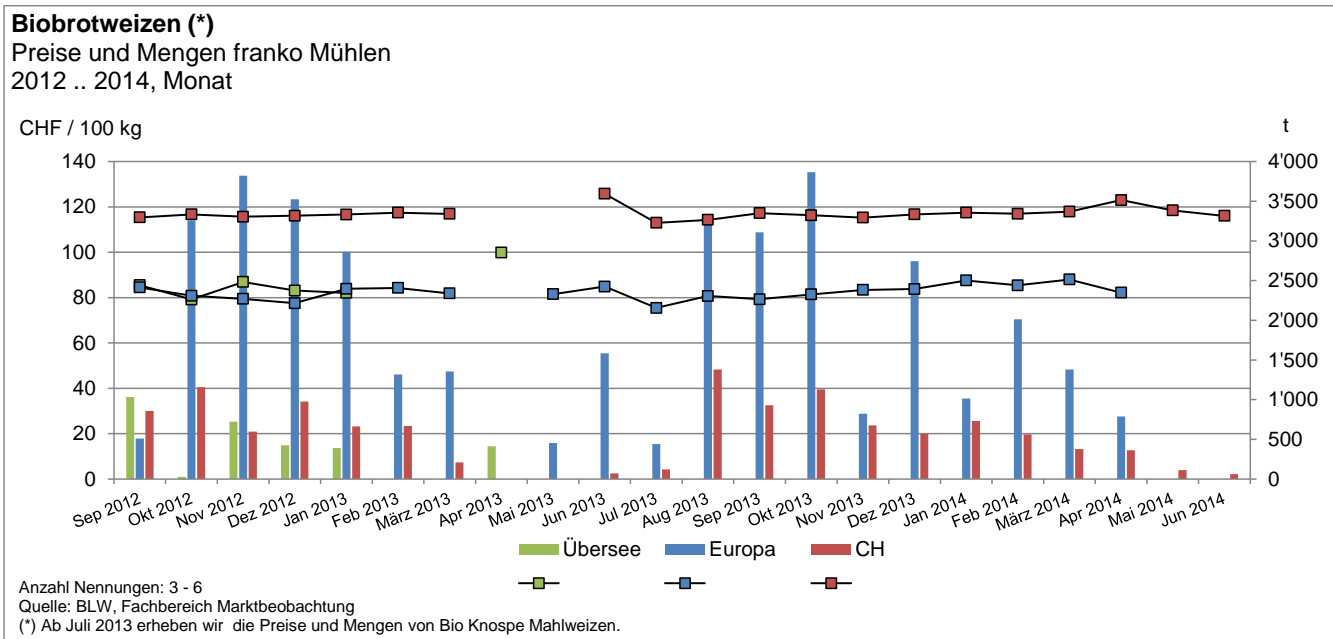
Total CH, in t

Anteil Bio, in %

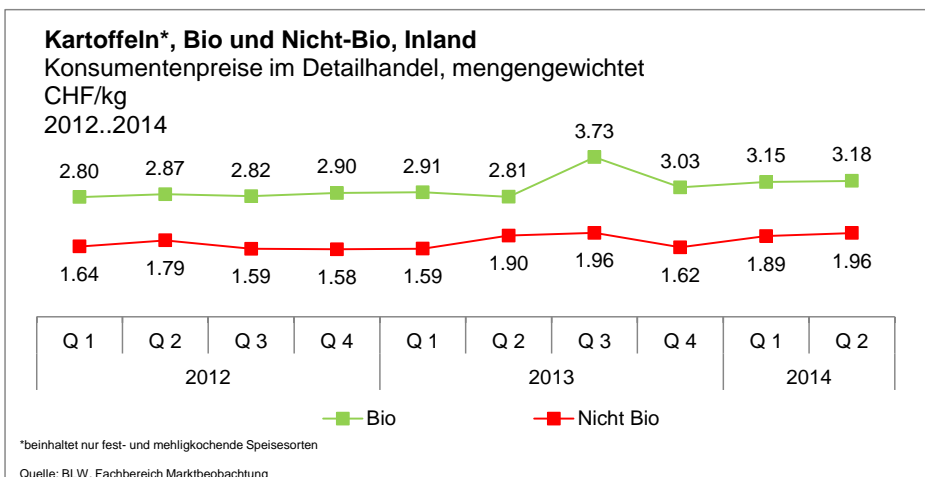
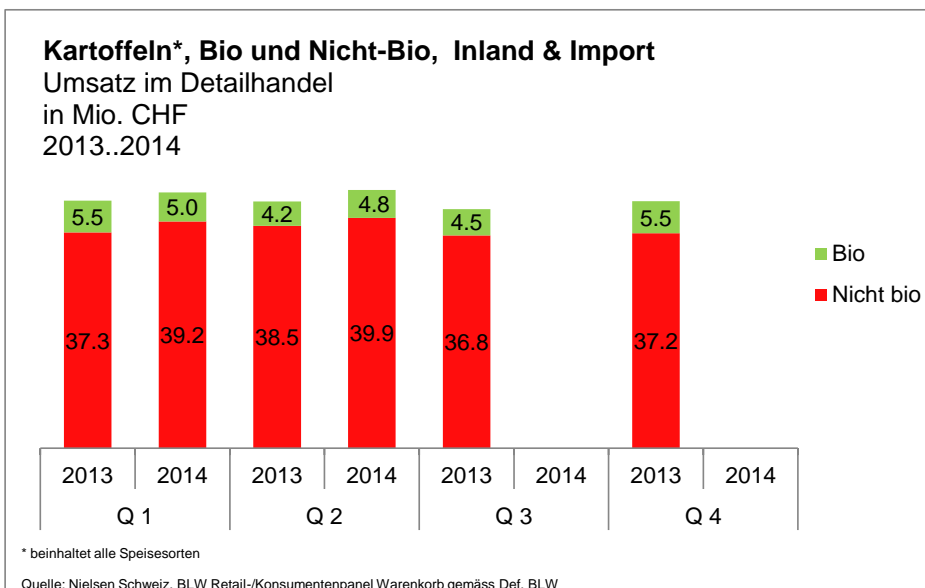
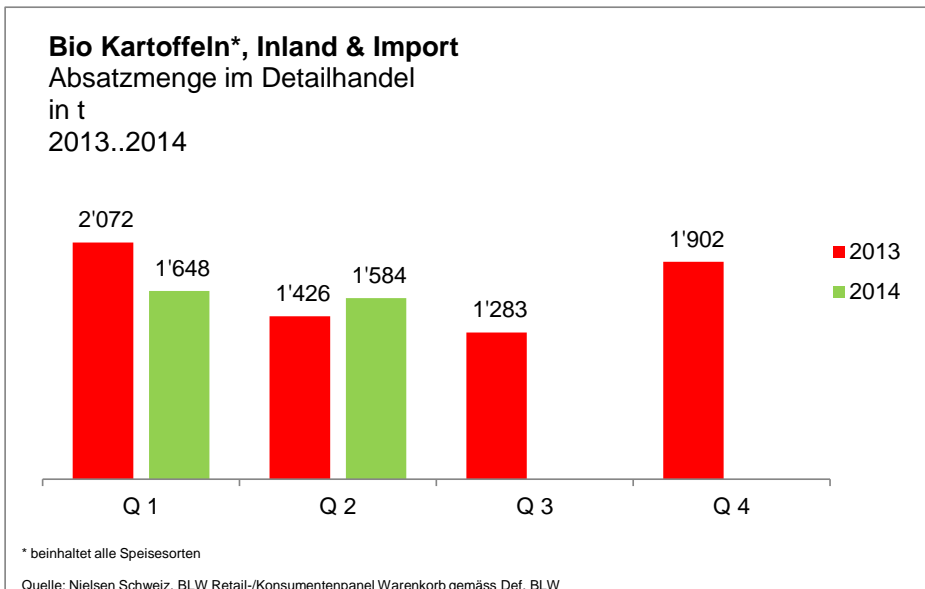


Quelle: TSM Treuhand

Getreide



Kartoffeln



Erläuterungen/Methodik

Regionenvergleich/Preisentwicklung

- * Der Landesdurchschnitt berechnet sich aus regionalen Preiserhebungen bei Grossverteilern, gewichtet nach Marktanteilen; die Regionen werden nach Einwohnerzahl gewichtet.
Die Regionen werden wie folgt abgegrenzt. **Region I:** Genf, Waadt, Freiburg, Neuenburg, Jura und Teile des französischsprachigen Gebiets des Kantons Bern (Bezirke La Neuveville, Courtelary und Moutier). **Region II:** Bern (ausser Bezirke der Region I), Luzern, Unterwalden (Obwalden, Nidwalden), Uri, Zug und ein Teil des Kantons Schwyz (Bezirke Schwyz, Gersau und Küssnacht). **Region III:** Baselland und Basel-Stadt, Aargau und Solothurn. **Region IV:** Zürich, Schaffhausen, Thurgau, Appenzell (Innerrhoden und Ausserrhoden), St. Gallen, ein Teil des Kantons Schwyz (Bezirke Einsiedeln, March und Höfe), Glarus, Graubünden. **Region V:** Wallis und Tessin.

Bruttomarge

Ausgang minus Eingang

Bemerkung:

Zusätzliche Informationen zur Methodik siehe Marktberichte des Fachbereichs Marktbeobachtung, BLW

Früchte und Gemüse

- ** Aktionen: Bei diesen Produkten wurden Aktionstätigkeiten festgestellt.

*** Saison= effektiver bewirtschafteter Zeitraum gemäss Leitfaden Importregelung Früchte und Gemüse (Publikation unter http://www.swisscofel.ch/fileadmin/user_upload/Normen_HUS_Leitfaden/Leitfaden_Importregelung_2012.pdf)

Fleisch

Konsumentenpreise Bio: Mittelwert der Meldungen

Konsumentenpreise CH-Durchschnitt: nach Verteiler und Regionen gewichtet, Labelanteil variabel

Getreide

Die Produzentenpreise (franko Sammelstelle) und Preise franko Mühlen sind mengengewichtet. Bei den Monatspreisen franko Mühlen werden keine Angaben gemacht, wenn zu wenig Nennungen vorliegen.

Haftung

Obwohl die Bundesbehörden mit aller Sorgfalt auf die Richtigkeit der veröffentlichten Informationen achten, kann hinsichtlich der inhaltlichen Richtigkeit, Genauigkeit, Aktualität, Zuverlässigkeit und Vollständigkeit dieser Informationen keine Gewährleistung übernommen werden.

Die Bundesbehörden behalten sich ausdrücklich vor, jederzeit Inhalte ohne Ankündigung ganz oder teilweise zu ändern, zu löschen oder nicht zu veröffentlichen.

Haftungsansprüche gegen die Bundesbehörden wegen Schäden materieller oder immaterieller Art, welche aus dem Zugriff oder der Nutzung bzw. Nichtnutzung der veröffentlichten Informationen, durch Missbrauch der Verbindung oder durch technische Störungen entstanden sind, werden ausgeschlossen.

Vergleich Bio-Richtlinien

Wichtigste Richtlinien:	EU-Bio	CH-Bio	Bio Knospe
Art des Standards	Staatlich	Staatlich	Privat
Verarbeitungsverfahren	Bestrahlungsverbot und Gentechnikverbot. Sorgfältige Verarbeitung, vorzugsweise unter Anwendung biologischer, mechanischer und physikalischer Methoden.	Bestrahlungsverbot und Gentechnikverbot. Sorgfältige Verarbeitung, vorzugsweise unter Anwendung biologischer, mechanischer und physikalischer Methoden.	Wie EU/CH-Bio. Zusätzliche Vorschriften zur schonenden Verarbeitung und zum Verzicht auf unnötige Verarbeitungsschritte.
Aromen und Lebensmittelfarbstoffe	Einsatz von natürlichen Aromen zulässig, Annato nur für gewisse Käse zulässig	Einsatz von natürlichen Aromen zulässig, Annato nur für gewisse Käse zulässig	Verbot von Farb- und Aromastoffen.
Zusatzstoffe für Verarbeitung	Einsatz nur wenn technologisch notwendig. Zulässig gemäss Anhang VIII Abschnitt A	Einsatz nur wenn technologisch notwendig. Zulässig gemäss Anhang 3 Teil A	Einsatz nur wenn technologisch notwendig (geregelt in produktspezifischen Weisungen)
Verpackungsmaterialien	Keine Normen	Keine Normen	Kein Overpackaging, kein PVC. Alu nur in begründeten Fällen.
Deklaration	Bio-Kennzeichnung wenn mindestens 95 Gewichtsprozent der Zutaten landwirtschaftlichen Ursprungs biologisch sind. Bei Verwendung des EU Bio-Logos Herkunftsangabe EU/Nicht-EU.	Bio-Kennzeichnung wenn mindestens 95 Gewichtsprozent der Zutaten landwirtschaftlichen Ursprungs biologisch sind.	Bio-Kennzeichnung wenn mindestens 95 Gewichtsprozent der Zutaten landwirtschaftlichen Ursprungs biologisch sind.
Chemisch-synthetische Hilfsstoffe	Verboten	Verboten	Verboten
Gesamtbetrieblichkeit	Ja, mit Ausnahmen	Ja, mit wenigen Ausnahmen *	Ja
Düngemittel	Grössere Mengen gemäss Positivliste	Kleinere Mengen gemäss Positivliste	Kleinere Mengen gemäss Positivliste. Zusätzliche Anforderungen bezüglich Düngereinkauf und Hofdüngerabgabe
Fruchtfolge	Einhaltung von Grundsätzen zur Fruchtfolge	Einhaltung von Grundsätzen zur Fruchtfolge	Einhaltung von Grundsätzen zur Fruchtfolge
Beheizung Gewächshäuser	Erlaubt	Erlaubt	Mit Einschränkungen erlaubt
Ökologische Ausgleichflächen	Keine	Mindestens 7%	Mind. 7% plus zusätzliche Biodiversitätsfördermassnahmen
Tierhaltung	Normen	RAUS plus zusätzliche gattungsspezifische Anforderungen	Normen CH-Bio plus Verbot Einsatz ET-Stiere und Kuhtrainer. Zusätzliche Einschränkungen Kraftfutterzukauf.
Flugtransporte	Erlaubt	Erlaubt	Verboten

* werden im Artikel 7 der schweizerischen Bioverordnung erläutert (<http://www.admin.ch/ch/d/sr/9/910.18.de.pdf>) .

Bestellformular für Abonnemente

Die Publikationen des Fachbereiches Marktbeobachtung werden gratis abgegeben. Sie liegen jeweils auf der Homepage www.marktbeobachtung.admin.ch zum Download bereit. Auf Wunsch können Sie sich den Bericht auch per E-Mail zustellen lassen. Bestellung elektronisch unter www.blw.admin.ch/dokumentation/00844/01047 oder schriftlich mit untenstehenden Talon. Wir bitten Sie, diesen vollständig auszufüllen und per Post (BLW Fachbereich Marktbeobachtung, Mattenhofstrasse 5, 3003 Bern) oder Fax (031 322 20 90) an uns zurückzusenden.

Ich möchte folgende Bulletins abonnieren:

Publikation	Periodizität	<input type="checkbox"/>
Marktbericht Milch	monatlich	<input type="checkbox"/>
Marktbericht Fleisch	monatlich	<input type="checkbox"/>
Marktbericht Eier	halbjährlich	<input type="checkbox"/>
Marktbericht Früchte und Gemüse	monatlich	<input type="checkbox"/>
Konsumentenpreise Früchte und Gemüse Detailhandel	wöchentlich	<input type="checkbox"/>
Marktbericht Kartoffeln	vierteljährlich	<input type="checkbox"/>
Marktbericht Getreide	jährlich	<input type="checkbox"/>
Marktzahlen Brot und Getreide	vierteljährlich	<input type="checkbox"/>
Marktbericht Futtermittel	jährlich	<input type="checkbox"/>
Marktzahlen Futtermittel	vierteljährlich	<input type="checkbox"/>
Marktbericht Bio	monatlich	<input type="checkbox"/>
Marktbericht Ölsaaten	jährlich	<input type="checkbox"/>
Marktzahlen Ölsaaten	halbjährlich	<input type="checkbox"/>
Sie können mich von der Versandliste streichen.		<input type="checkbox"/>

Meine Adresse (bitte vollständig ausfüllen):

Firma, Organisation		
Name	Vorname	
Strasse	PLZ	Ort
E-Mail	Telefon	