



## Produzentenpreis für Milch: kleinerer Bio-Zuschlag

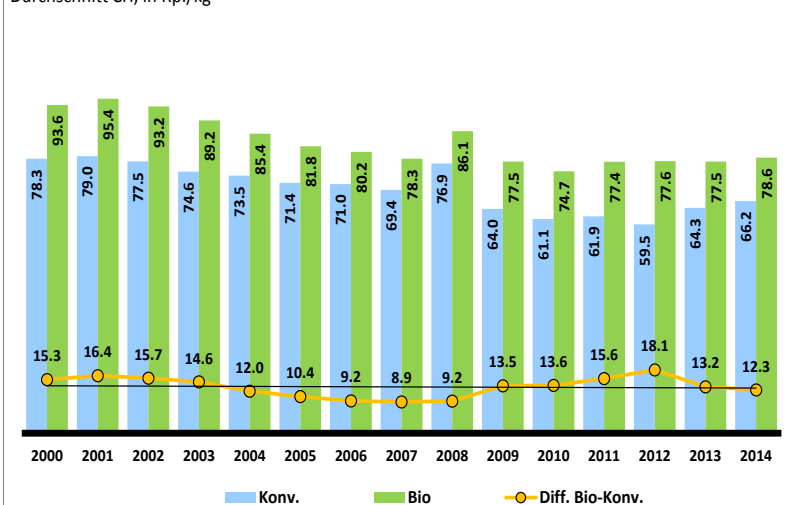


In den vergangenen zwei Jahren wurde bei der Milch aus konventioneller Landwirtschaft ein stärkerer Anstieg des Produzentenpreises verzeichnet als bei der Bio-Milch. Der Bio-Zuschlag (die Preisdifferenz zwischen Bio-Milch und konventioneller Milch) ging somit deutlich zurück und zwar von 18,1 Rp./kg (30 %) im Jahr 2012 auf 12,3 Rp./kg (19 %) im Jahr 2014. Über die

letzten 15 Jahre hinweg zeichnete sich beim Bio-Zuschlag ein leichter Abwärtstrend ab. Dieser Trend war jedoch Schwankungen unterworfen mit dem stärksten Ausschlag nach unten im Jahr 2007 (8,9 Rp./kg oder 13 %) und nach oben im Jahr 2012. Die Volatilität des Produzentenpreises fiel in den vergangenen vier Jahren bei der konventionellen Milch deutlich stärker aus als bei der Bio-Milch (nahezu unverändert). Er erhöhte sich im letzten Jahr bei der konventionellen Milch um 1,97 Rp./kg, bei der Bio-Milch um 1,08 Rp./kg.

### Produzentenpreis für Milch

Durchschnitt CH, in Rp./kg



Quelle: BLW, Fachbereich Marktbeobachtung

### Markt aktuell

#### Konsumentenpreise Bio-Warenkorb Früchte und Gemüse

Der Bio-Warenkorb kostete im Februar im gesamtschweizerischen Mittel Fr. 86.16, was im Vormonatsvergleich einem Minus von Fr. 1.64 entspricht. (S. 2)

#### Preisrückgang bei der Bio-Milch

Im Dezember 2014 wurde beim Produzentenpreis für Bio-Milch ein Rückgang gegenüber dem Vormonat beobachtet (-0,81 Rp./kg auf 78,16 Rp./kg). (S. 13)

#### Konsumentenpreise für Bio-Milchprodukte kaum verändert

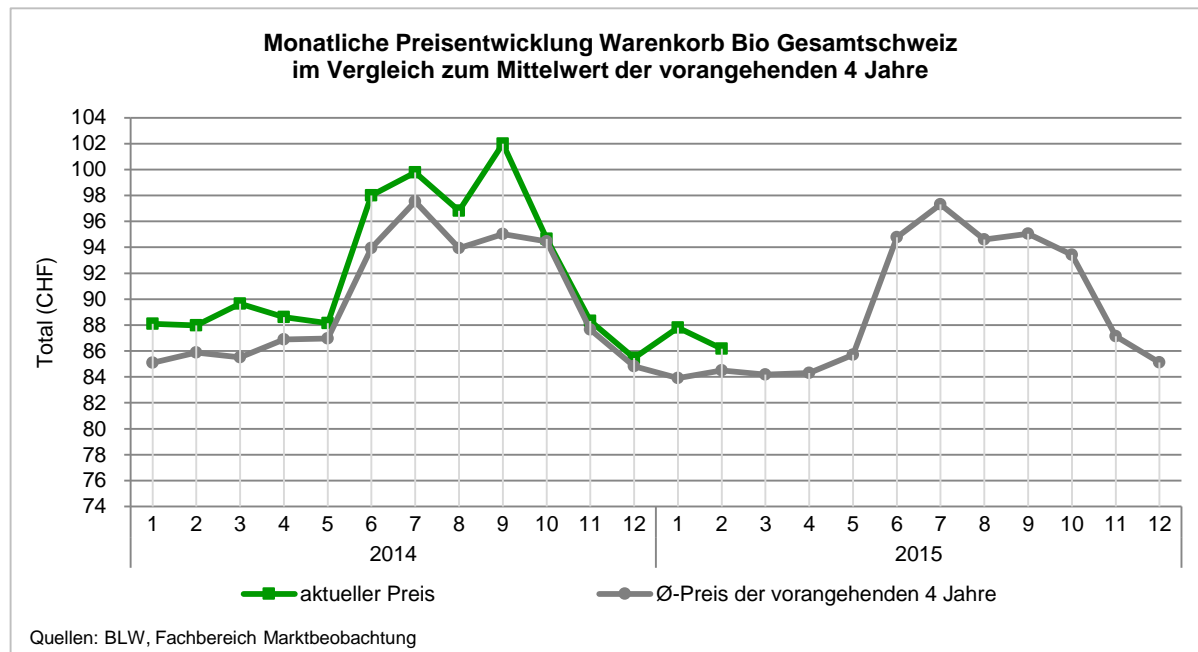
Im Januar 2015 blieben die Konsumentenpreise der meisten Bio-Milchprodukte etwa auf dem Vormonatsstand. Jene für Frischmilchprodukte aus konventioneller Landwirtschaft gingen hingegen zurück. (S. 14)

### Inhalt

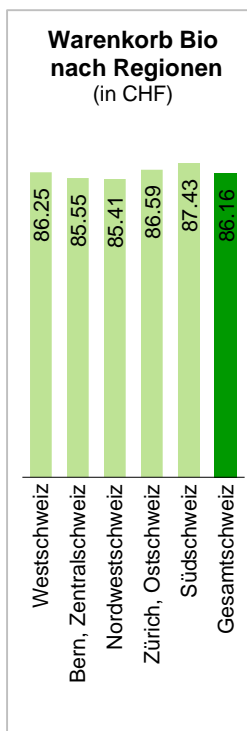
|                       |    |
|-----------------------|----|
| Früchte und Gemüse    | 2  |
| Fleisch/ Fleischwaren | 7  |
| Eier                  | 11 |
| Milchprodukte         | 13 |
| Getreide              | 16 |
| Kartoffeln            | 17 |
| Erläuterung/ Methodik | 18 |
| Abonnemente           | 20 |

# Früchte und Gemüse

## Konsumentenpreise Bio-Warenkorb Früchte und Gemüse (\*)



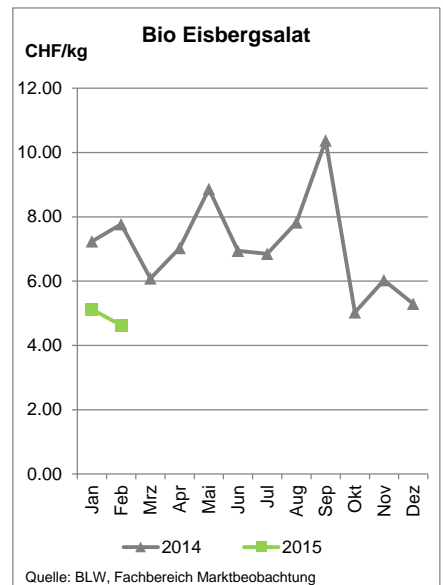
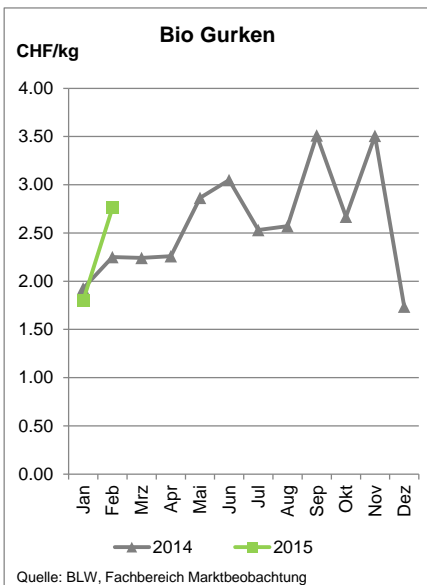
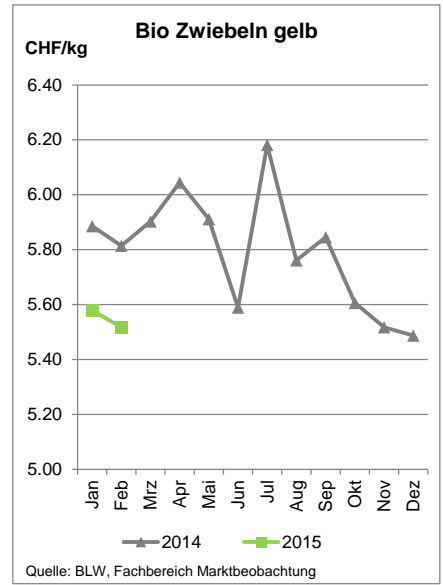
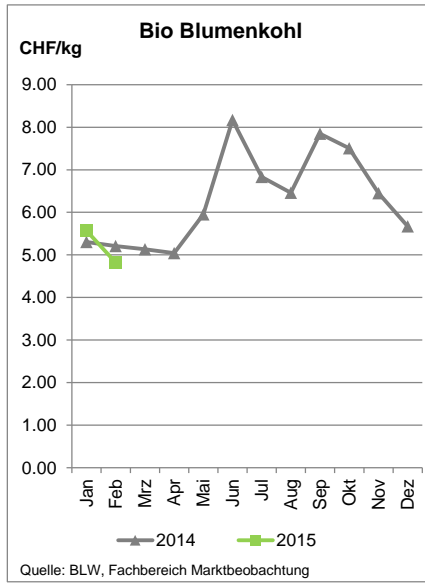
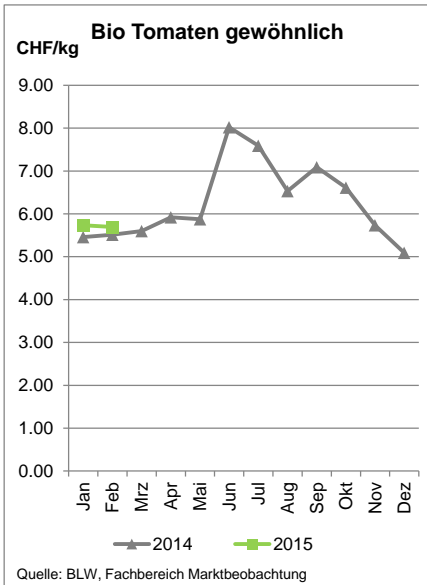
| Menge        | Produkt                | Aktuell      | Vormonat     |                  | Vorjahr      |                  |
|--------------|------------------------|--------------|--------------|------------------|--------------|------------------|
|              |                        | 02 2015 CHF  | 01 2015 CHF  | Δ 02/01 2015 CHF | 02 2014 CHF  | Δ 02 2015/14 CHF |
| 2 kg         | Tomaten gewöhnlich     | 11.39        | 11.47        | -0.7%            | 11.03        | +3.2%            |
| 2 kg         | Karotten               | 7.85         | 7.82         | +0.4%            | 7.60         | +3.2%            |
| 1 kg         | Zwiebeln gelb          | 5.52         | 5.58         | -1.1%            | 5.81         | -5.1%            |
| 1 Stück      | Salatgurke à 500g      | 1.38         | 0.90         | +53.3%           | 1.13         | +22.7%           |
| 2 Köpfe      | Eisbergsalat à 300g    | 2.77         | 3.07         | -9.7%            | 4.66         | -40.5%           |
| 2 Stück      | Zucchini à 300g        | 3.23         | 3.30         | -2.3%            | 3.89         | -17.0%           |
| 1 Kopf       | Blumenkohl à 500g      | 2.41         | 2.79         | -13.4%           | 2.60         | -7.4%            |
| 1 Kopf       | Kopfsalat à 400g       | 1.02         | 1.11         | -7.9%            | 1.25         | -18.6%           |
| 1 Stück      | Fenchel à 250g         | 1.16         | 1.34         | -13.8%           | 1.61         | -28.4%           |
| 1 Kopf       | Broccoli à 500g        | 2.31         | 2.90         | -20.4%           | 3.05         | -24.1%           |
| 250 g        | Lauch grün             | 1.63         | 1.76         | -7.2%            | 1.54         | +6.2%            |
| 250 g        | Champignons            | 3.68         | 3.93         | -6.4%            | 3.76         | -2.1%            |
| 1 Stück      | Randen gedämpft à 300g | 1.47         | 1.47         | +0.0%            | 1.47         | +0.0%            |
| 1 Stück      | Knollensellerie        | 2.44         | 2.47         | -1.4%            | 2.35         | +3.8%            |
| 1 Stück      | Aubergine à 250g       | 1.72         | 1.72         | +0.2%            | 1.84         | -6.8%            |
| 150 g        | Krautstiele            | 0.89         | 1.00         | -11.6%           | 1.00         | -11.2%           |
| 3 kg         | Äpfel                  | 19.34        | 18.85        | +2.6%            | 18.12        | +6.7%            |
| 1.5 kg       | Bananen                | 4.87         | 4.94         | -1.4%            | 4.22         | +15.3%           |
| 2.5 kg       | Orangen                | 7.64         | 8.41         | -9.1%            | 8.60         | -11.1%           |
| 4 Stück      | Kiw i                  | 3.45         | 2.97         | +16.3%           | 2.44         | +41.4%           |
| <b>TOTAL</b> |                        | <b>86.16</b> | <b>87.80</b> | <b>-1.9%</b>     | <b>87.98</b> | <b>-2.1%</b>     |



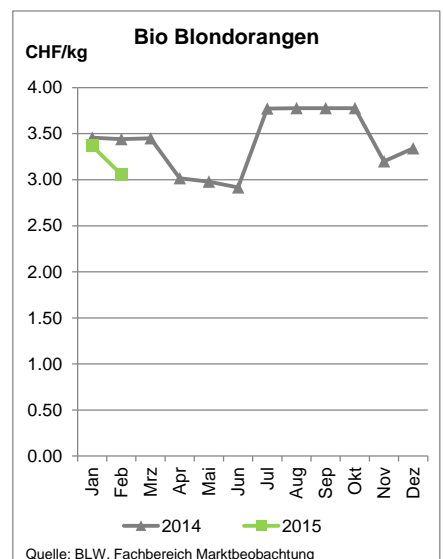
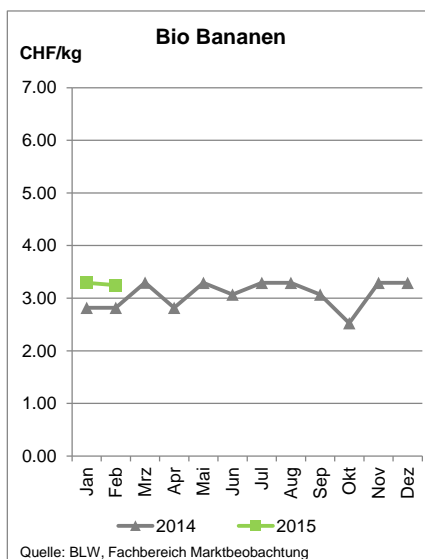
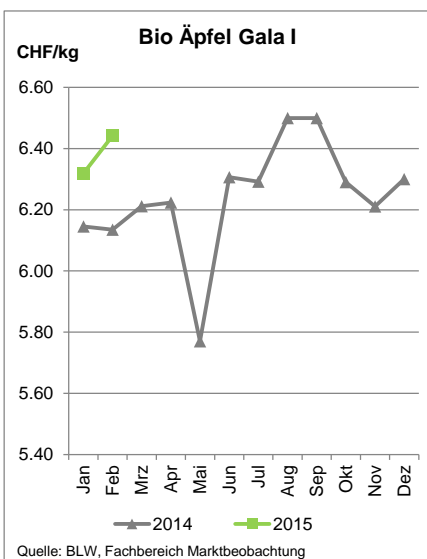
Quelle: BLW, Fachbereich Marktbeobachtung

(\*) Konsumentenpreise für Bio-Produkte (ohne Discounter): erhoben in der ersten Hälfte des Monats.

**Konsumentenpreise für ausgewählte Bio Gemüse (\*)**



**Konsumentenpreise für ausgewählte Bio Früchte (\*)**



(\*) Konsumentenpreise für Bio-Produkte (ohne Discounter): erhoben in der ersten Hälfte des Monats.

## Regionenvergleich Früchte, Gemüse und Kartoffeln Bio (\*)

| Legende regionale Preisunterschiede:<br>▶: ± 0-1%<br>▲/▼: ± 1-5%<br>▲▲/▼▼: ± 5-15%<br>▲▲▲/▼▼▼: ± 15+% | Einheit | A** | Saison***:<br>●: ja<br>○: nein,<br>Restdauer<br>Saison in<br>Wochen | CH-Ø*<br>ge-<br>wicht.<br>06<br>2015 | I<br>West-<br>schweiz |           | II<br>Bern<br>Zentral-<br>schweiz |           | III<br>Nordwest-<br>schweiz |           | IV<br>Zürich<br>Ostschweiz |           | V<br>Süd-<br>schweiz |           |
|---|---------|-----|---|--------------------------------------|-----------------------|-----------|-----------------------------------|-----------|-----------------------------|-----------|----------------------------|-----------|----------------------|-----------|
|   |         |     |   |                                      | Fr.                   | %<br>Ø CH | Fr.                               | %<br>Ø CH | Fr.                         | %<br>Ø CH | Fr.                        | %<br>Ø CH | Fr.                  | %<br>Ø CH |
| <b>Fruchtgemüse</b>   |         |     |   |                                      |                       |           |                                   |           |                             |           |                            |           |                      |           |
| Auberginen  | 1 kg    |     | ○   | -                                    | 6.88                  | 6.92 ▶    | 6.88 ▶                            | 6.86 ▶    | 6.86 ▶                      | 6.86 ▶    | 6.92 ▶                     |           |                      |           |
| Tomaten gewöhnlich  | 1 kg    |     | ○   | -                                    | 5.78                  | 5.76 ▶    | 5.76 ▶                            | 5.72 ▶    | 5.84 ▶                      | 5.78 ▶    |                            |           |                      |           |
| Tomaten Rispen  | 1 kg    |     | ○   | -                                    | 4.94                  | 5.04 ▲    | 4.88 ▶                            | 4.88 ▶    | 4.88 ▶                      | 5.18 ▶    |                            |           |                      |           |
| Tomaten Cherry gew.   | 1 kg    |     | ○   | -                                    | 6.43                  | 6.32 ▶    | 6.32 ▶                            | 6.32 ▶    | 6.56 ▶                      | 6.76 ▲▲   |                            |           |                      |           |
| Zucchetti   | 1 kg    |     | ○   | -                                    | 5.62                  | 5.61 ▶    | 5.61 ▶                            | 5.61 ▶    | 5.61 ▶                      | 5.73 ▶    |                            |           |                      |           |
| Salatgurken   | 1 Stk   |     | ○   | -                                    | 2.88                  | 2.88 ▶    | 2.88 ▶                            | 2.88 ▶    | 2.88 ▶                      | 2.88 ▶    |                            |           |                      |           |
| <b>Blattstielgemüse</b>   |         |     |   |                                      |                       |           |                                   |           |                             |           |                            |           |                      |           |
| Fenchel   | 1 kg    |     | ○   | -                                    | 4.59                  | 4.59 ▶    | 4.59 ▶                            | 4.59 ▶    | 4.59 ▶                      | 4.59 ▶    |                            |           |                      |           |
| Rhabarber   | 1 kg    |     | ○   | -                                    | -                     | -         | -                                 | -         | -                           | -         |                            |           |                      |           |
| <b>Kohlgemüse</b>   |         |     |   |                                      |                       |           |                                   |           |                             |           |                            |           |                      |           |
| Blumenkohl  | 1 kg    |     | ○   | -                                    | 4.81                  | 4.72 ▶    | 4.75 ▶                            | 4.73 ▶    | 4.78 ▶                      | 5.45 ▲▲   |                            |           |                      |           |
| Broccoli  | 1 kg    | A   | ○   | -                                    | 4.59                  | 4.28 ▼▼   | 4.71 ▲                            | 4.71 ▲    | 4.70 ▲                      | 4.48 ▼    |                            |           |                      |           |
| Chinakohl   | 1 kg    |     | ○   | -                                    | 6.65                  | 6.80 ▲    | 6.41 ▼                            | 6.59 ▶    | 6.74 ▶                      | -         |                            |           |                      |           |
| Rotkabis  | 1 kg    |     | ●   | 13                                   | 5.08                  | 5.24 ▲    | 5.03 ▶                            | 5.02 ▶    | 4.99 ▶                      | 5.18 ▲    |                            |           |                      |           |
| Weisskabis  | 1 kg    |     | ●   | 11                                   | 5.08                  | 5.33 ▲    | 5.00 ▶                            | 5.02 ▶    | 4.96 ▼                      | 5.18 ▶    |                            |           |                      |           |
| Wirz  | 1 kg    |     | ●   | 13                                   | 6.43                  | 6.24 ▼    | 6.38 ▶                            | 6.50 ▶    | 6.50 ▶                      | 6.68 ▲    |                            |           |                      |           |
| <b>Zwiebel- und Lauchgemüse</b>   |         |     |   |                                      |                       |           |                                   |           |                             |           |                            |           |                      |           |
| Lauch grün  | 1 kg    |     | ○   | -                                    | 6.67                  | 6.88 ▲    | 6.68 ▶                            | 6.66 ▶    | 6.57 ▶                      | 6.42 ▼    |                            |           |                      |           |
| Speisezwiebeln gelb   | 1 kg    |     | ●   | 13                                   | 5.50                  | 5.76 ▲    | 5.30 ▼                            | 5.50 ▶    | 5.38 ▼                      | 5.77 ▲    |                            |           |                      |           |
| <b>Wurzel- und Knollengemüse</b>  |         |     |   |                                      |                       |           |                                   |           |                             |           |                            |           |                      |           |
| Karotten  | 1 kg    |     | ●   | 13                                   | 3.92                  | 3.79 ▼    | 3.88 ▶                            | 3.98 ▶    | 3.98 ▶                      | 4.01 ▲    |                            |           |                      |           |
| Knollensellerie   | 1 kg    |     | ●   | 18                                   | 8.08                  | 8.02 ▶    | 8.04 ▶                            | 8.14 ▶    | 8.11 ▶                      | 8.14 ▶    |                            |           |                      |           |
| <b>Blattsalate</b>  |         |     |   |                                      |                       |           |                                   |           |                             |           |                            |           |                      |           |
| Eisberg   | 1 kg    |     | ○   | -                                    | 4.79                  | 5.16 ▲▲   | 4.36 ▼▼                           | 4.34 ▼▼   | 4.79 ▶                      | 5.72 ▲▲▲  |                            |           |                      |           |
| Kopfsalat   | 1 Stk   |     | ○   | -                                    | 2.54                  | 2.48 ▼    | 2.54 ▶                            | 2.51 ▶    | 2.60 ▲                      | 2.51 ▶    |                            |           |                      |           |
| Nüsslisalat   | 1 kg    |     | ●   | 20                                   | 47.91                 | 48.75 ▶   | 47.60 ▶                           | 48.30 ▶   | 47.65 ▶                     | 46.70 ▼   |                            |           |                      |           |
| Rucola  | 1 kg    |     | -   | -                                    | 17.40                 | 17.40 ▶   | 17.40 ▶                           | 17.40 ▶   | 17.40 ▶                     | 17.40 ▶   |                            |           |                      |           |
| Zuckerhut   | 1 kg    |     | ○   | -                                    | 6.71                  | 6.84 ▶    | 6.67 ▶                            | 6.75 ▶    | 6.69 ▶                      | 6.42 ▼    |                            |           |                      |           |
| <b>Andere Gemüse</b>  |         |     |   |                                      |                       |           |                                   |           |                             |           |                            |           |                      |           |
| Buschbohnen   | 1 kg    |     | ○   | -                                    | -                     | -         | 9.20                              | 9.20      | -                           | -         |                            |           |                      |           |
| Spinat  | 1 kg    |     | ○   | -                                    | 14.73                 | 14.73 ▶   | 14.73 ▶                           | 14.73 ▶   | 14.73 ▶                     | 14.73 ▶   |                            |           |                      |           |
| Randen gedämpft   | 1 kg    |     | ●   | 18                                   | 4.90                  | 4.90 ▶    | 4.90 ▶                            | 4.90 ▶    | 4.90 ▶                      | 4.90 ▶    |                            |           |                      |           |
| Sauerkraut gekocht  | 1 kg    |     | -   | -                                    | 7.40                  | 7.40 ▶    | 7.40 ▶                            | 7.40 ▶    | 7.40 ▶                      | 7.40 ▶    |                            |           |                      |           |
| <b>Kernobst</b>   |         |     |   |                                      |                       |           |                                   |           |                             |           |                            |           |                      |           |
| Äpfel Gala I  | 1 kg    |     | ●   | 18                                   | 6.43                  | 6.47 ▶    | 6.36 ▶                            | 6.32 ▶    | 6.50 ▶                      | 6.50 ▶    |                            |           |                      |           |
| Äpfel I übrige Inland   | 1 kg    |     | ●   | 18                                   | 6.44                  | 6.42 ▶    | 6.40 ▶                            | 6.45 ▶    | 6.50 ▶                      | 6.38 ▶    |                            |           |                      |           |
| Birnen Gute Luise   | 1 kg    |     | ●   | 7                                    | 6.32                  | 6.21 ▶    | 6.30 ▶                            | 6.50 ▲    | 6.30 ▶                      | 6.35 ▶    |                            |           |                      |           |
| <b>Steinobst</b>  |         |     |   |                                      |                       |           |                                   |           |                             |           |                            |           |                      |           |
| Nektarinen  | 1 kg    |     |   |                                      | -                     | -         | -                                 | -         | -                           | -         |                            |           |                      |           |
| <b>Agurmen</b>  |         |     |   |                                      |                       |           |                                   |           |                             |           |                            |           |                      |           |
| Blondorangen  | 1 kg    |     |   |                                      | 3.04                  | 3.08 ▶    | 3.02 ▶                            | 3.02 ▶    | 3.02 ▶                      | 3.11 ▲    |                            |           |                      |           |
| <b>Andere Früchte</b>   |         |     |   |                                      |                       |           |                                   |           |                             |           |                            |           |                      |           |
| Bananen   | 1 kg    |     |   |                                      | 3.24                  | 3.24 ▶    | 3.24 ▶                            | 3.24 ▶    | 3.24 ▶                      | 3.24 ▶    |                            |           |                      |           |
| Kiwi  | 1 Stk   |     |   |                                      | 0.85                  | 0.86 ▶    | 0.83 ▼                            | 0.80 ▼▼   | 0.89 ▲                      | 0.84 ▶    |                            |           |                      |           |
| Melonen Galia   | 1 Stk   |     |   |                                      | -                     | -         | -                                 | -         | -                           | -         |                            |           |                      |           |
| <b>Kartoffeln</b>   |         |     |   |                                      |                       |           |                                   |           |                             |           |                            |           |                      |           |
| Agata   | 1 kg    |     |   |                                      | -                     | -         | -                                 | -         | -                           | -         |                            |           |                      |           |
| Charlotte   | 1 kg    |     |   |                                      | -                     | -         | -                                 | -         | -                           | -         |                            |           |                      |           |
| Andere mehligkochend  | 1 kg    |     |   |                                      | 2.91                  | 2.98 ▲    | 2.88 ▶                            | 2.89 ▶    | 2.89 ▶                      | 2.89 ▶    |                            |           |                      |           |
| Andere festkochend  | 1 kg    |     |   |                                      | 2.91                  | 2.97 ▲    | 2.88 ▶                            | 2.89 ▶    | 2.89 ▶                      | 2.92 ▶    |                            |           |                      |           |

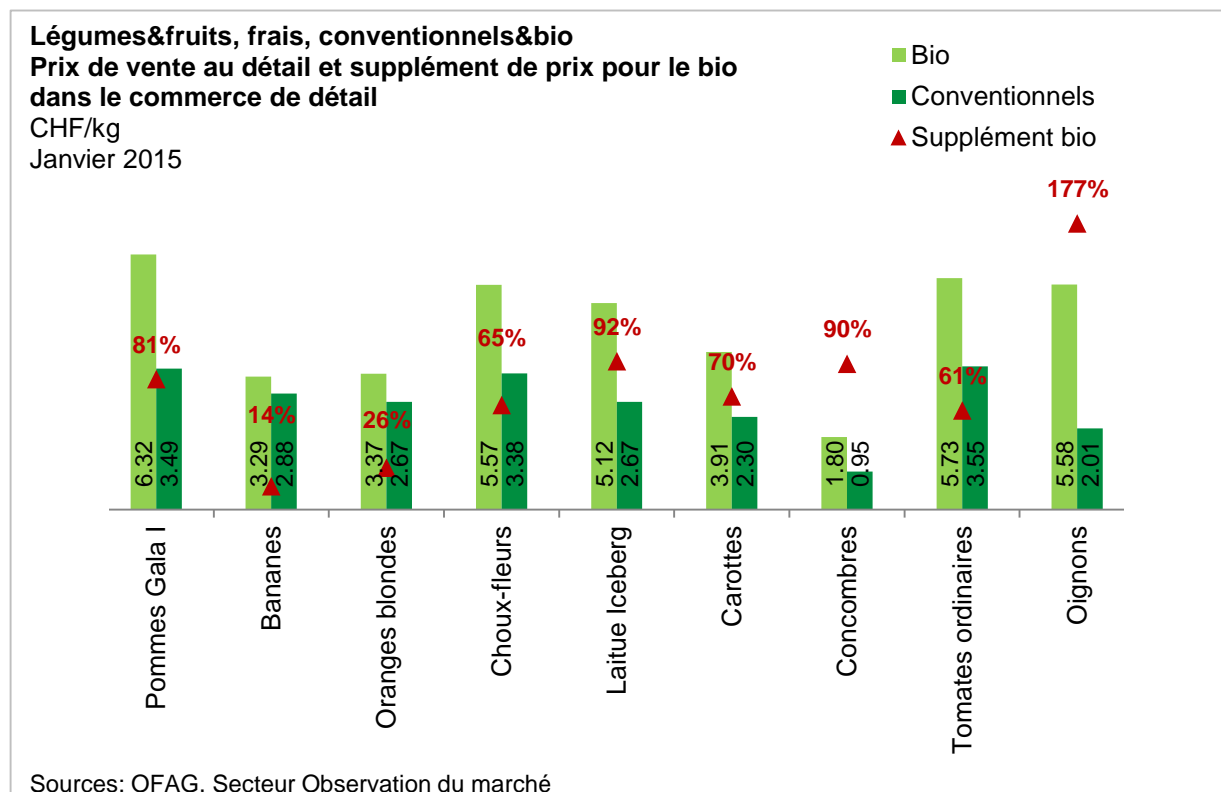
(\*) Konsumentenpreise für Bio-Produkte (ohne Discounter): erhoben in der ersten Hälfte des Monats.

**Preisentwicklung Früchte, Gemüse und Kartoffeln Bio (\*)**

| Legende regionale Preisunterschiede:<br>▶: ± 0-1%<br>▲/▼: ± 1-5%<br>▲▲/▼▼: ± 5-15%<br>▲▲▲/▼▼▼: ± 15+% | Einheit | A<br>** | Saison ***:<br>●: ja<br>○: nein,<br>Restdauer<br>Saison in<br>Wochen | Aktuell    |               | Vormonat<br>(Preise und Entwicklung) |                |            |               |            |             | Vorjahre<br>(Preise und Entwicklung) |             |            |       |
|---|---------|---------|--|------------|---------------|--------------------------------------|----------------|------------|---------------|------------|-------------|--------------------------------------|-------------|------------|-------|
|   |         |         |  | 06<br>2015 | 06/02<br>2015 | 02<br>2015                           | 02/50<br>15/14 | 50<br>2014 | 50/46<br>2014 | 46<br>2014 | 06<br>15/14 | 06<br>2014                           | 06<br>14/13 | 06<br>2013 |       |
|   |         |         |  | Fr.        | Entw.         | Fr.                                  | Entw.          | Fr.        | Entw.         | Fr.        | Entw.       | Fr.                                  | Entw.       | Fr.        | Entw. |
| <b>Fruchtgemüse</b>   |         |         |  |            |               |                                      |                |            |               |            |             |                                      |             |            |       |
| Auberginen  | 1 kg    |         | ○  | -          | 6.88          | ▶                                    | 6.85           | ▶          | 6.86          | ▼          | 6.97        | ▼▼                                   | 7.38        | ▼▼         | 7.86  |
| Tomaten gewöhnlich  | 1 kg    |         | ○  | -          | 5.78          | ▶                                    | 5.80           | ▲▲         | 5.08          | ▼▼         | 5.80        | ▲                                    | 5.53        | ▲▲         | 5.01  |
| Tomaten Rispfen   | 1 kg    |         | ○  | -          | 4.94          | ▼▼                                   | 5.72           | ▲▲         | 5.44          | ▼          | 5.59        | ▲▲                                   | 4.43        | ▼▼▼        | 5.51  |
| Tomaten Cherry gew.   | 1 kg    |         | ○  | -          | 6.43          | ▼▼                                   | 7.21           | ▶          | 7.22          | ▼          | 7.31        | ▼▼▼                                  | 9.00        | ▲▲▲        | 7.20  |
| Zucchini  | 1 kg    |         | ○  | -          | 5.62          | ▲                                    | 5.49           | ▶          | 5.48          | ▲▲▲        | 3.39        | ▼▼                                   | 6.47        | ▲▲         | 6.02  |
| Salatgurken   | 1 Stk   |         | ○  | -          | 2.88          | ▲▲▲                                  | 1.80           | ▲          | 1.73          | ▼▼▼        | 3.47        | ▲▲▲                                  | 2.25        | ▼▼         | 2.54  |
| <b>Blattstielgemüse</b>   |         |         |  |            |               |                                      |                |            |               |            |             |                                      |             |            |       |
| Fenchel   | 1 kg    |         | ○  | -          | 4.59          | ▼▼                                   | 5.34           | ▼▼         | 5.77          | ▼▼▼        | 7.53        | ▼▼▼                                  | 6.45        | ▲▲         | 5.96  |
| Rhabarber   | 1 kg    |         | ○  | -          | -             |                                      | -              | -          | -             | -          | -           | -                                    | -           | -          | -     |
| <b>Kohl- und Lauchgemüse</b>  |         |         |  |            |               |                                      |                |            |               |            |             |                                      |             |            |       |
| Blumenkohl  | 1 kg    |         | ○  | -          | 4.81          | ▼▼                                   | 5.55           | ▼          | 5.64          | ▼▼         | 6.34        | ▼▼                                   | 5.17        | ▼▼▼        | 6.26  |
| Broccoli  | 1 kg    | A       | ○  | -          | 4.59          | ▼▼▼                                  | 5.78           | ▲          | 5.71          | ▼▼         | 6.15        | ▼▼▼                                  | 6.03        | ▼          | 6.32  |
| Chinakohl   | 1 kg    |         | ○  | -          | 6.65          | ▲                                    | 6.38           | ▲          | 6.27          | ▲          | 6.14        | ▲▲                                   | 6.13        | ▶          | 6.13  |
| Rotkabis  | 1 kg    |         | ●  | 13         | 5.08          | ▲                                    | 5.01           | ▶          | 4.99          | ▼          | 5.08        | ▼▼                                   | 5.34        |            | -     |
| Weisskabis  | 1 kg    |         | ●  | 11         | 5.08          | ▲                                    | 5.01           | ▶          | 4.99          | ▼          | 5.12        | ▼                                    | 5.25        | ▶          | 5.21  |
| Wirz  | 1 kg    |         | ●  | 13         | 6.43          | ▲▲                                   | 6.03           | ▲▲         | 5.73          | ▲          | 5.60        | ▲▲                                   | 6.01        | ▼▼         | 6.68  |
| <b>Zwiebel- und Lauchgemüse</b>   |         |         |  |            |               |                                      |                |            |               |            |             |                                      |             |            |       |
| Lauch grün  | 1 kg    |         | ○  | -          | 6.67          | ▼                                    | 7.01           | ▲▲         | 6.37          | ▶          | 6.34        | ▲▲                                   | 6.17        | ▼▼         | 6.80  |
| Speisezwiebeln gelb   | 1 kg    |         | ●  | 13         | 5.50          | ▼                                    | 5.57           | ▲          | 5.47          | ▶          | 5.50        | ▼                                    | 5.77        | ▲▲         | 5.47  |
| <b>Wurzel- und Knollengemüse</b>  |         |         |  |            |               |                                      |                |            |               |            |             |                                      |             |            |       |
| Karotten  | 1 kg    |         | ●  | 13         | 3.92          | ▶                                    | 3.91           | ▲▲▲        | 2.90          | ▼▼▼        | 3.69        | ▲                                    | 3.79        | ▲▲         | 3.60  |
| Knollensellerie   | 1 kg    |         | ●  | 18         | 8.08          | ▼                                    | 8.21           | ▶          | 8.17          | ▼          | 8.32        | ▲                                    | 7.82        | ▲▲         | 7.37  |
| <b>Blattsalate</b>  |         |         |  |            |               |                                      |                |            |               |            |             |                                      |             |            |       |
| Eisberg   | 1 kg    |         | ○  | -          | 4.79          | ▼▼                                   | 5.16           | ▼▼         | 5.53          | ▼▼         | 6.20        | ▼▼▼                                  | 7.56        | ▲▲▲        | 6.36  |
| Kopfsalat   | 1 Stk   |         | ○  | -          | 2.54          | ▼▼                                   | 2.74           | ▶          | 2.75          | ▶          | 2.76        | ▼▼▼                                  | 3.18        | ▼          | 3.25  |
| Nüsslisalat   | 1 kg    |         | ●  | 20         | 47.91         | ▲▲                                   | 45.51          | ▲▲▲        | 37.54         | ▲▲         | 32.97       | ▲▲▲                                  | 38.43       | ▼▼         | 41.58 |
| Rucola  | 1 kg    |         | -  | -          | 17.40         | ▼▼                                   | 19.00          | ▼          | 19.48         | ▼▼▼        | 23.21       | ▼▼▼                                  | 22.39       | ▲▲         | 20.92 |
| Zuckerrhut  | 1 kg    |         | ○  | -          | 6.71          | ▲                                    | 6.59           | ▲          | 6.34          | ▼          | 6.44        | ▲▲▲                                  | 5.53        | ▼▼         | 6.03  |
| <b>Andere Gemüse</b>  |         |         |  |            |               |                                      |                |            |               |            |             |                                      |             |            |       |
| Buschbohnen   | 1 kg    |         | ○  | -          | -             |                                      | 9.63           | ▶          | 9.61          | ▲          | 9.36        |                                      | 10.32       |            | -     |
| Spinat  | 1 kg    |         | ○  | -          | 14.73         | ▼▼                                   | 16.20          | ▶          | 16.20         |            | -           | ▼▼▼                                  | 21.13       | ▲▲         | 19.31 |
| Randen gedämpft   | 1 kg    |         | ●  | 18         | 4.90          | ▶                                    | 4.90           | ▶          | 4.90          | ▶          | 4.90        | ▶                                    | 4.90        | ▶          | 4.90  |
| Sauerkraut gekocht  | 1 kg    |         | -  | -          | 7.40          | ▶                                    | 7.40           | ▼          | 7.49          | ▶          | 7.49        | ▲                                    | 7.09        | ▲▲         | 6.26  |
| <b>Kernobst</b>   |         |         |  |            |               |                                      |                |            |               |            |             |                                      |             |            |       |
| Äpfel Gala I  | 1 kg    |         | ●  | 18         | 6.43          | ▲                                    | 6.32           |            | -             |            | 6.21        | ▲▲                                   | 6.11        | ▶          | 6.08  |
| Äpfel I übrige Inland   | 1 kg    |         | ●  | 18         | 6.44          | ▲                                    | 6.22           | ▶          | 6.22          | ▲          | 6.15        | ▲▲▲                                  | 5.44        | ▼          | 5.64  |
| Birnen Gute Luise   | 1 kg    |         | ●  | 7          | 6.32          | ▲                                    | 6.20           | ▶          | 6.19          | ▶          | 6.15        | ▲                                    | 6.10        | ▲          | 5.92  |
| <b>Steinobst</b>  |         |         |  |            |               |                                      |                |            |               |            |             |                                      |             |            |       |
| Nektarinen  | 1 kg    |         |  |            | -             |                                      | -              |            | -             |            | -           |                                      | -           |            | -     |
| <b>Agrumen</b>  |         |         |  |            |               |                                      |                |            |               |            |             |                                      |             |            |       |
| Blondorangen  | 1 kg    |         |  |            | 3.04          | ▼▼                                   | 3.35           | ▶          | 3.32          | ▲          | 3.20        | ▼▼                                   | 3.42        | ▲          | 3.37  |
| <b>Andere Früchte</b>   |         |         |  |            |               |                                      |                |            |               |            |             |                                      |             |            |       |
| Bananen   | 1 kg    |         |  |            | 3.24          | ▼                                    | 3.28           | ▶          | 3.28          | ▶          | 3.28        | ▲▲▲                                  | 2.65        | ▼▼▼        | 3.26  |
| Kiwi  | 1 Stk   |         |  |            | 0.85          | ▲▲▲                                  | 0.74           | ▼▼▼        | 0.97          | ▲▲▲        | 0.77        | ▲▲▲                                  | 0.60        | ▲▲▲        | 0.47  |
| Melonen Galia   | 1 Stk   |         |  |            | -             |                                      | -              |            | -             |            | -           |                                      | -           |            | -     |
| <b>Kartoffeln</b>   |         |         |  |            |               |                                      |                |            |               |            |             |                                      |             |            |       |
| Agata   | 1 kg    |         |  |            | -             |                                      | -              |            | -             |            | -           |                                      | -           |            | -     |
| Charlotte   | 1 kg    |         |  |            | -             |                                      | 2.91           | ▲▲▲        | 2.10          | ▼▼▼        | 2.60        |                                      | 2.96        |            | -     |
| Andere mehligkochend  | 1 kg    |         |  |            | 2.91          | ▶                                    | 2.92           | ▶          | 2.91          | ▶          | 2.91        | ▼▼                                   | 3.19        | ▲▲         | 2.92  |
| Andere festkochend  | 1 kg    |         |  |            | 2.91          | ▶                                    | 2.92           |            | -             |            | 2.88        |                                      | -           |            | 2.92  |

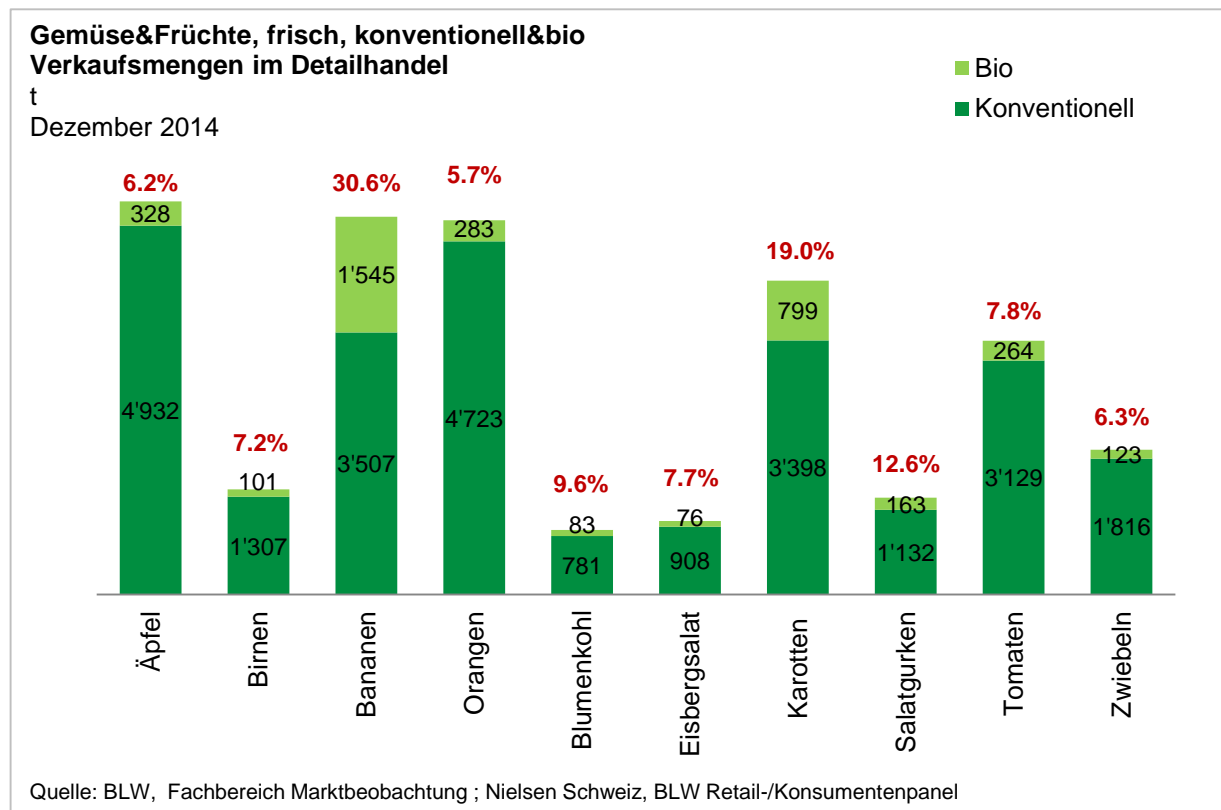
(\*) Konsumentenpreise für Bio-Produkte (ohne Discounter): erhoben in der ersten Hälfte des Monats.

**Monatlicher Konsumentenpreis für Gemüse und Früchte (\*)**



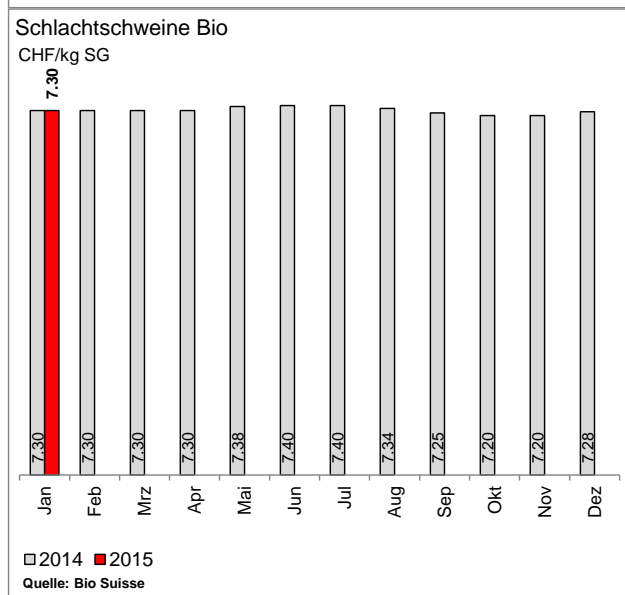
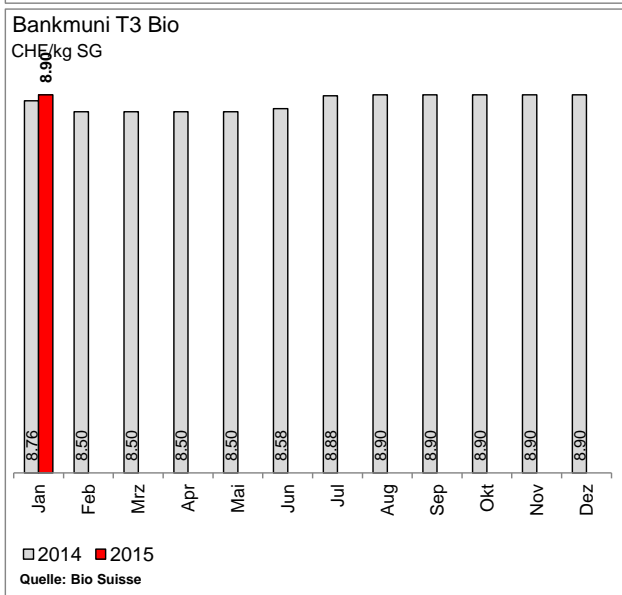
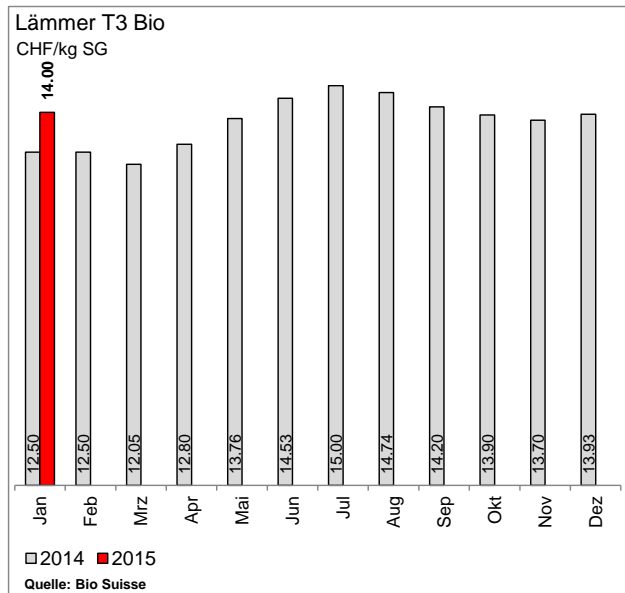
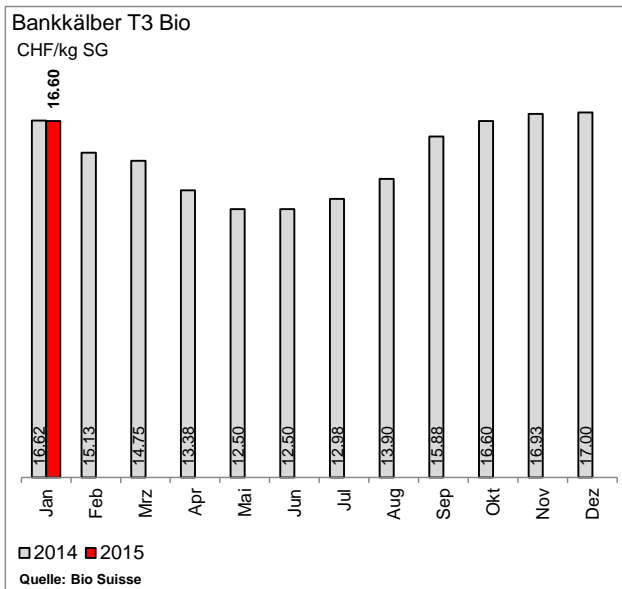
(\*) Konsumentenpreise für Bio-Produkte (ohne Discounter): erhoben in der ersten Hälfte des Monats.

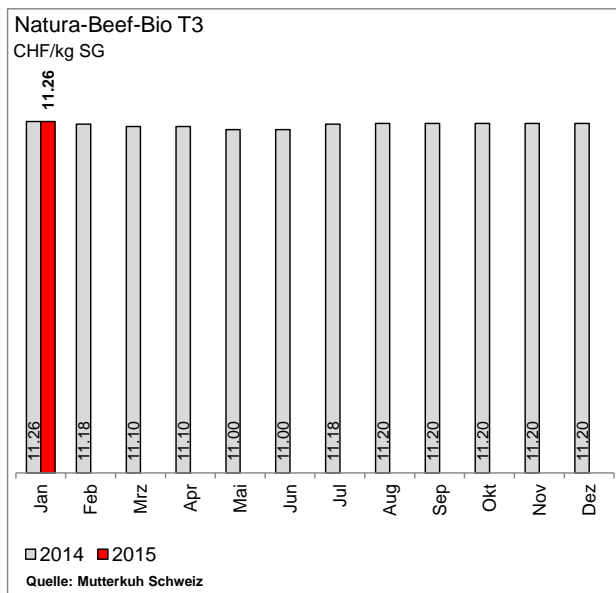
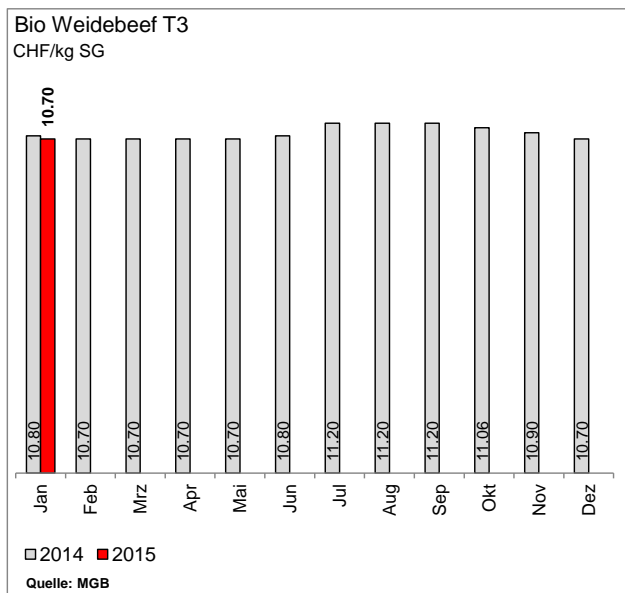
**Im Schweizer Detailhandel umgesetzte Früchte- und Gemüsemenge, inkl. Discounter**



# Fleisch und Fleischwaren

## Richtpreise Produzenten Bioschlachttiere





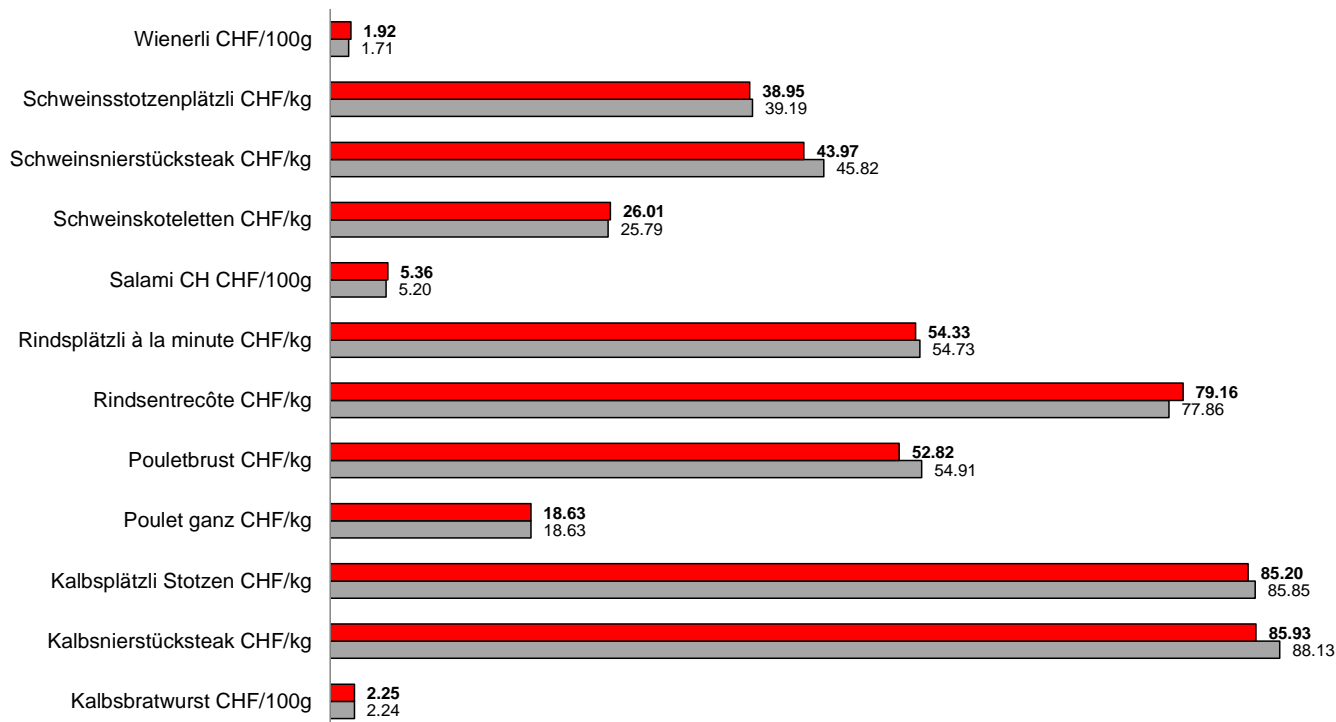
Preise in Franken pro kg Schlachtgewicht

|                      | Jan 14 | Dez 14 | Jan 15       | %-Δ 14 | %-Δ VP |
|----------------------|--------|--------|--------------|--------|--------|
| Schlachtschweine Bio | 7.30   | 7.28   | <b>7.30</b>  | 0.0    | 0.3    |
| Bankmuni T3 Bio      | 8.76   | 8.90   | <b>8.90</b>  | 1.6    | 0.0    |
| Bankkälber T3 Bio    | 16.62  | 17.00  | <b>16.60</b> | -0.1   | -2.4   |
| Lämmer T3 Bio        | 12.50  | 13.93  | <b>14.00</b> | 10.7   | 0.5    |
| Bio Weidebeef T3     | 10.80  | 10.70  | <b>10.70</b> | -0.9   | 0.0    |
| Natura-Beef-Bio T3   | 11.26  | 11.20  | <b>11.26</b> | 0.0    | 0.5    |



## Konsumentenpreise Bio

Bio Konsumentenpreise für Fleischprodukte im Vorjahresvergleich



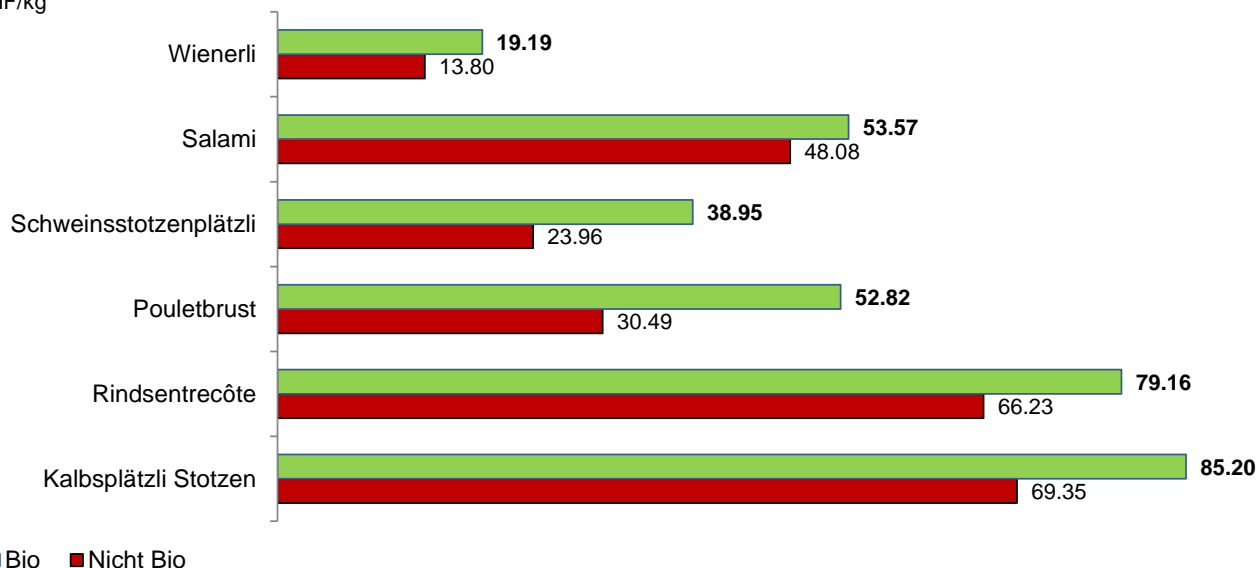
■ Jan 15 ■ Jan 14

Quelle: BLW, Fachbereich Marktbeobachtung

Durchschnittlicher Konsumentenpreis

Jan 15

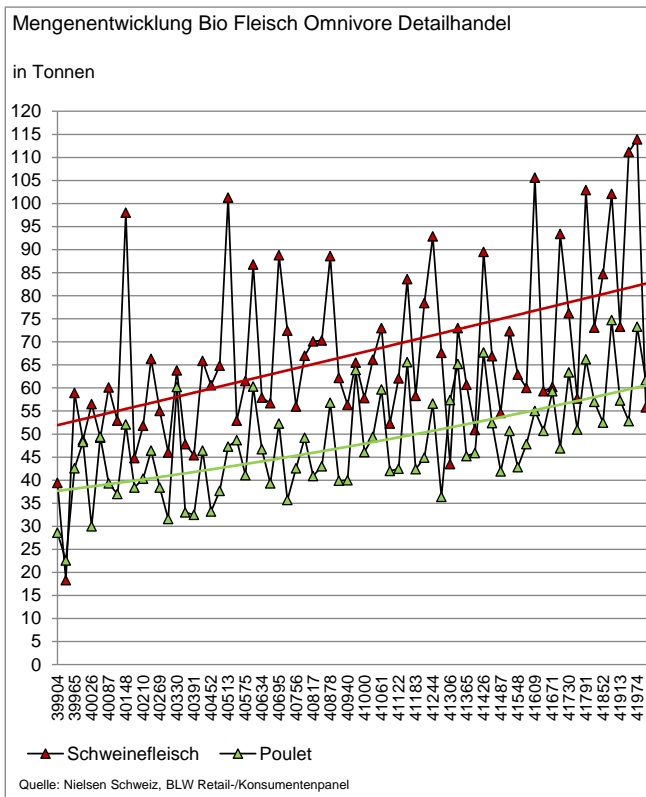
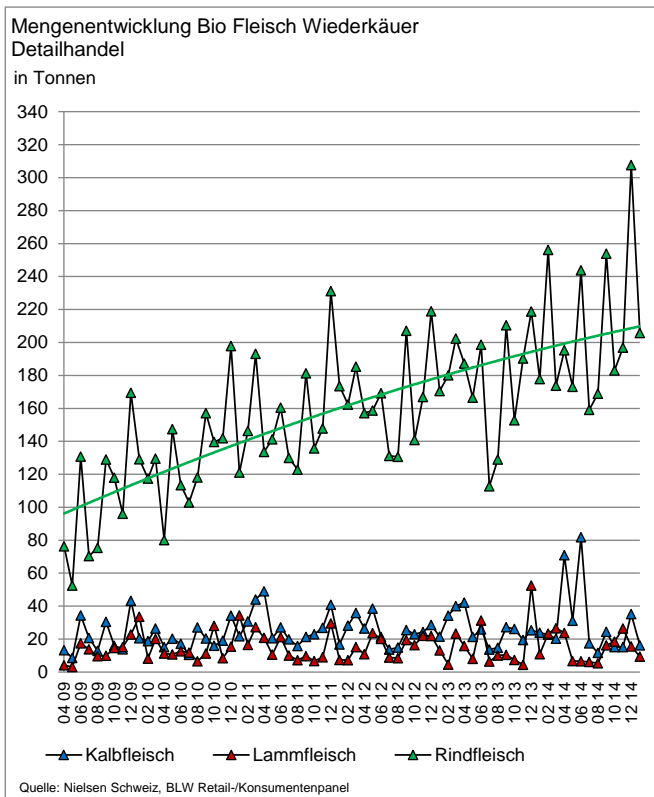
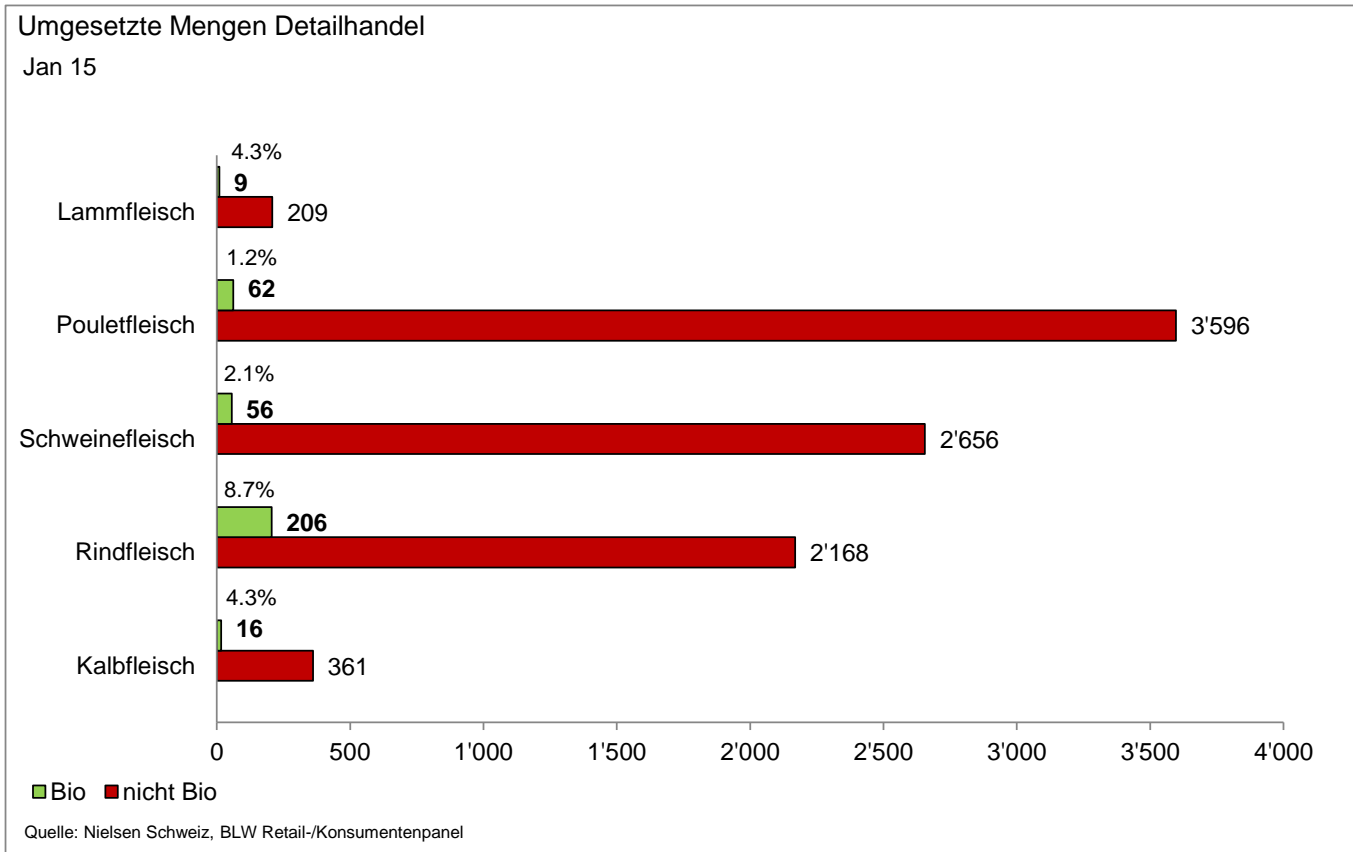
CHF/kg



■ Bio ■ Nicht Bio

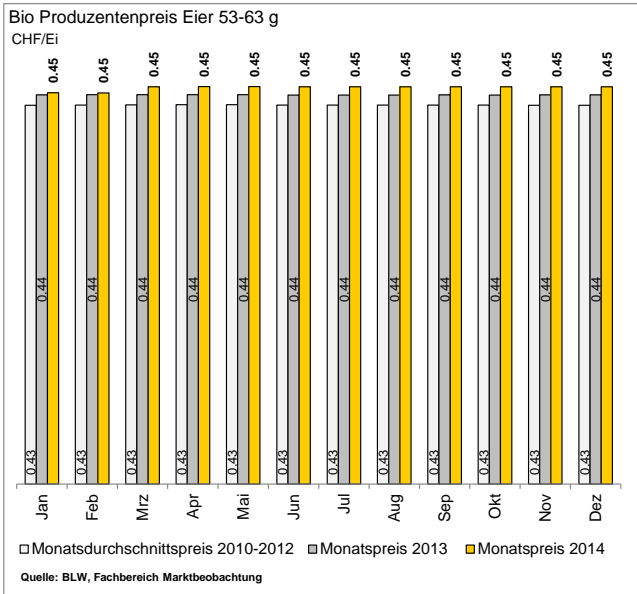
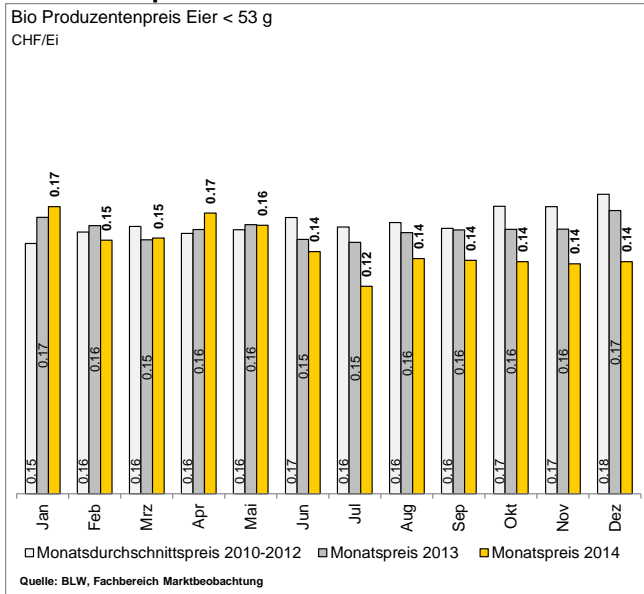
Quelle: BLW, Fachbereich Marktbeobachtung

## Umgesetzte Mengen für Frischfleisch im Detailhandel

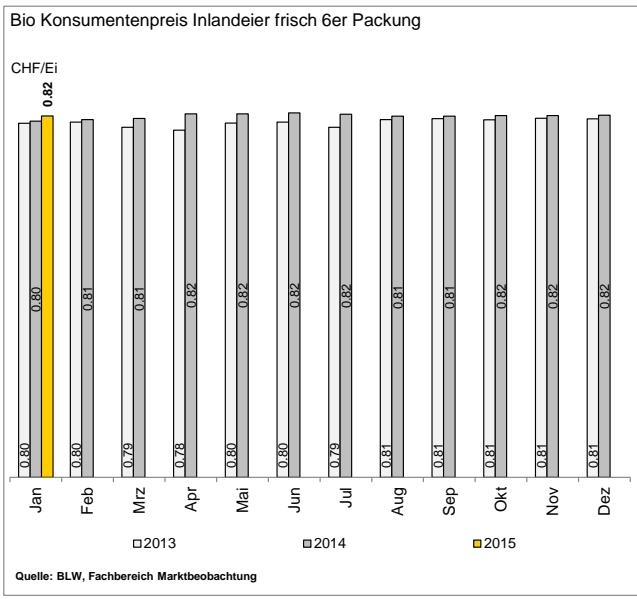
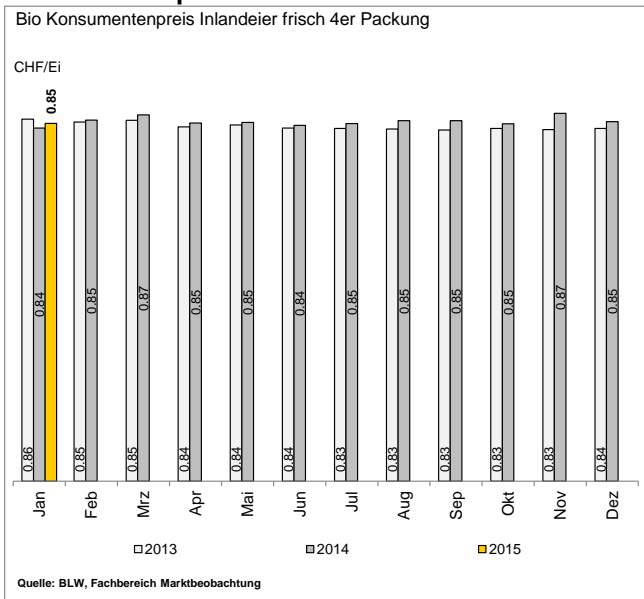


# Eier

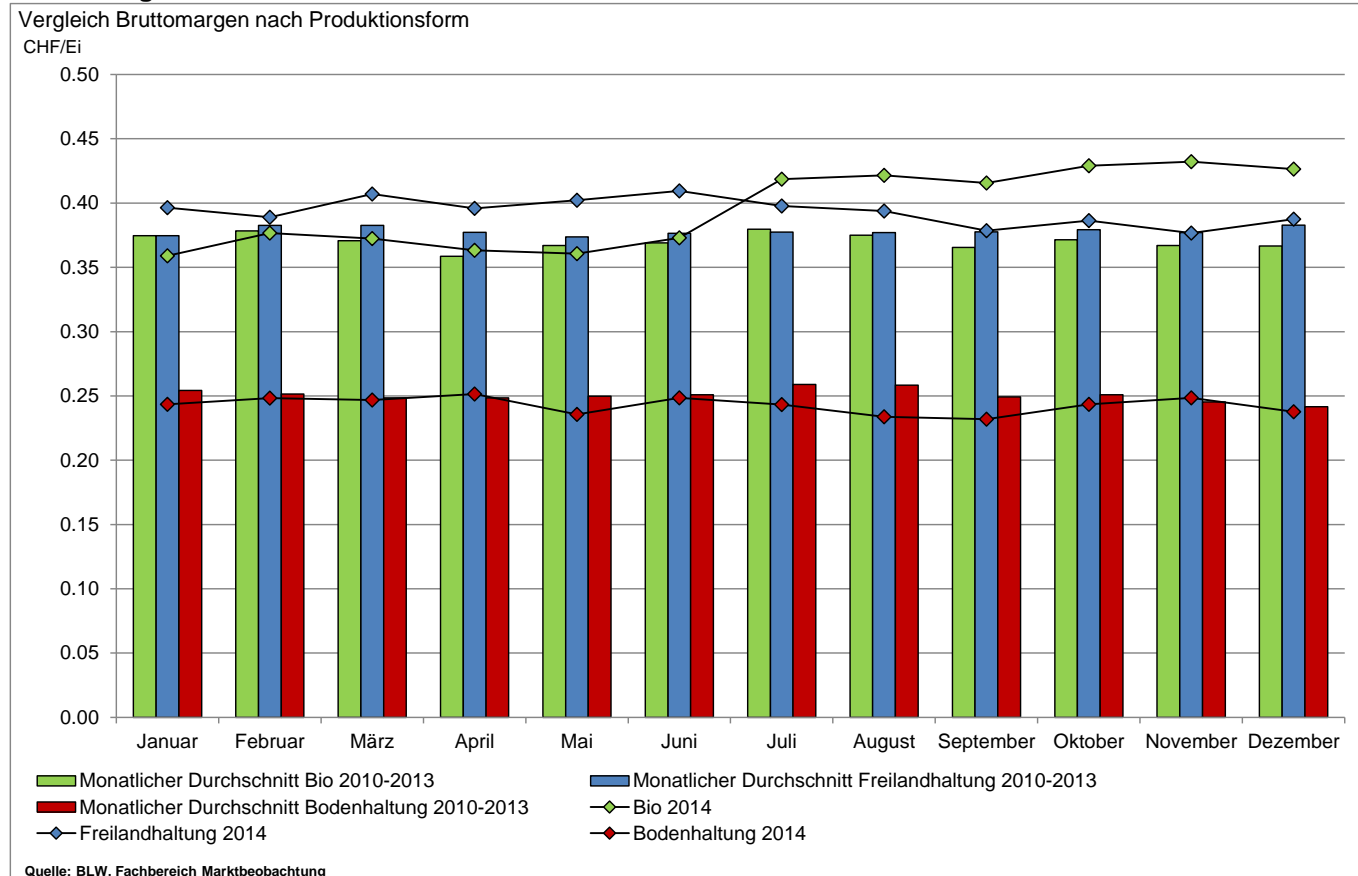
## Produzentenpreise Bioeier



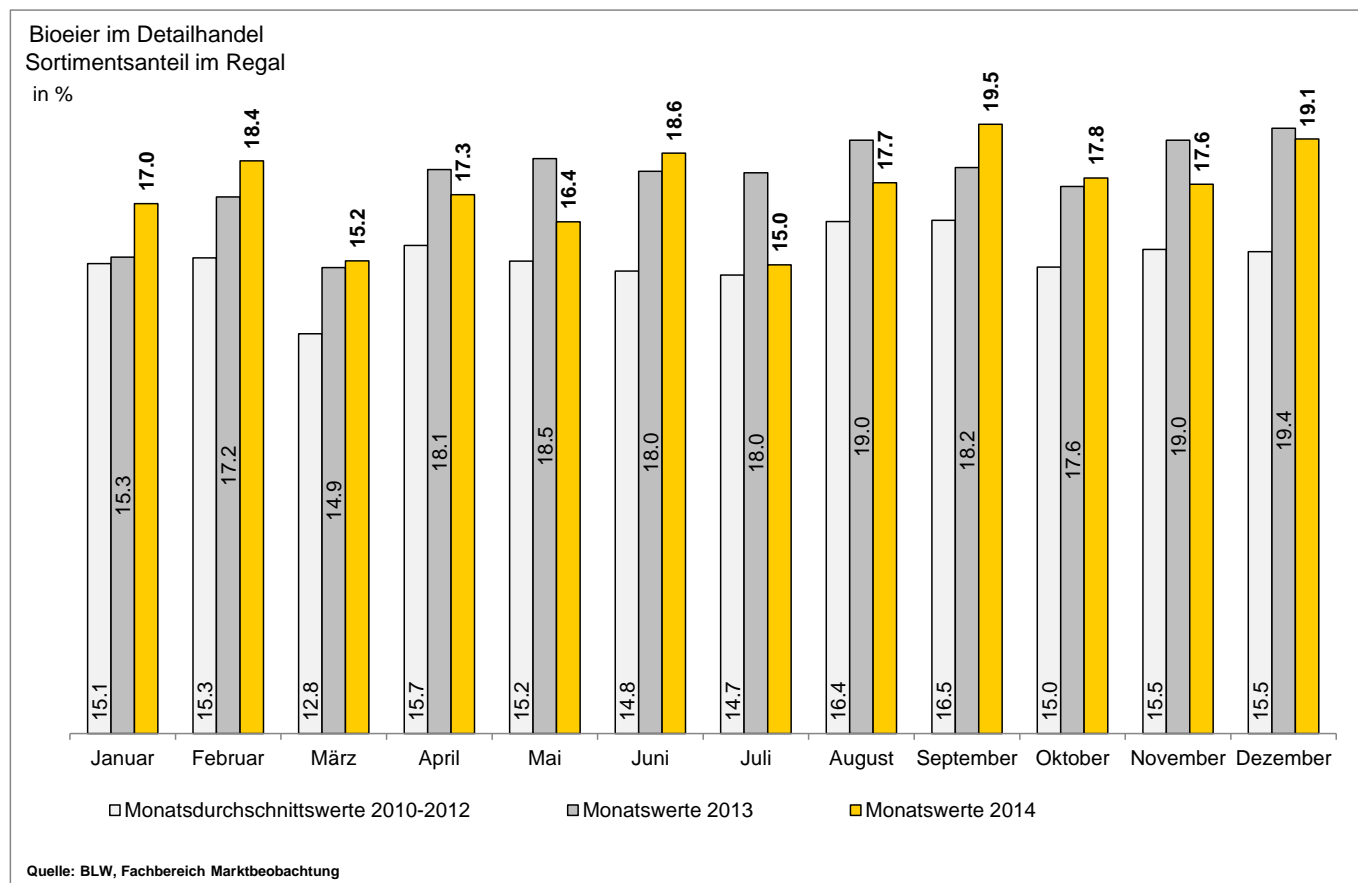
## Konsumentenpreise Bioeier



### Bruttomarge Eier nach Produktionsform



### Bioeier im Detailhandel Sortimentsanteil im Regal

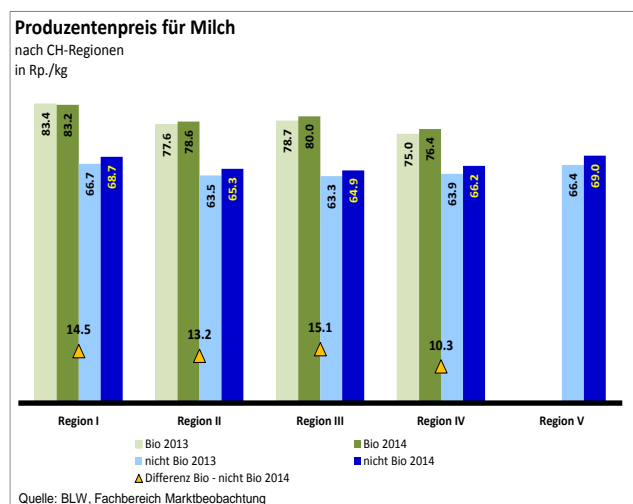
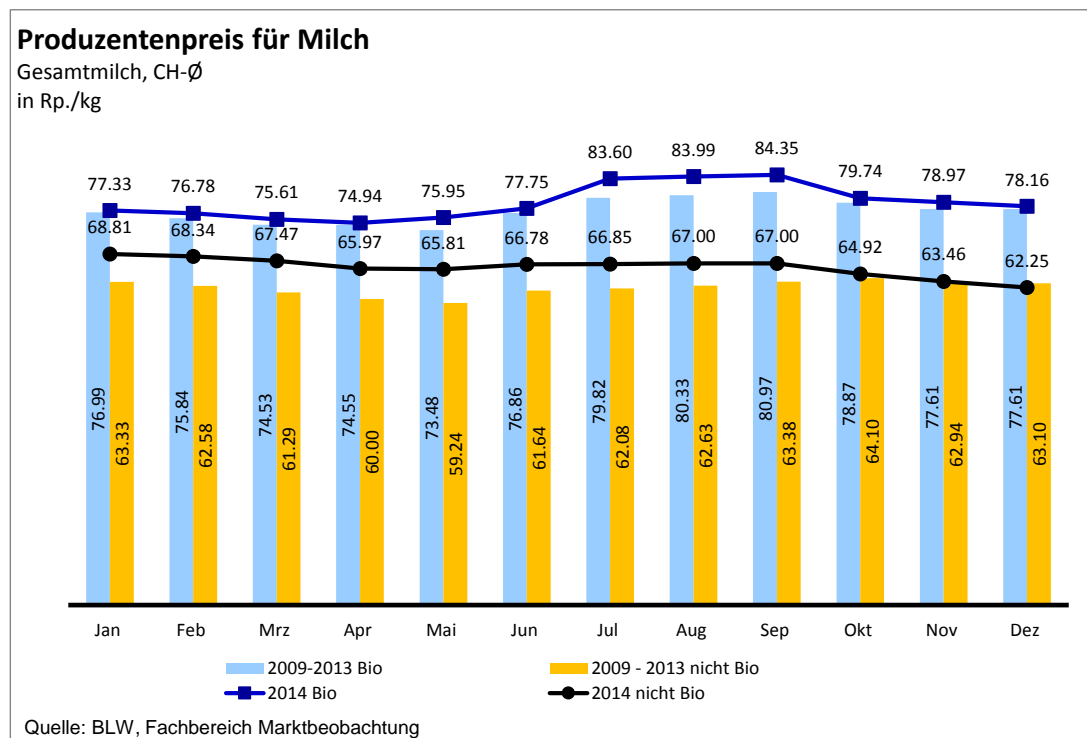


# Milch und Milchprodukte



Region I: Westschweiz  
 Region II: Bern, Zentralschweiz  
 Region III: Nordwestschweiz  
 Region IV: Zürich, Ostschweiz  
 Region V: Südschweiz

## Produzentenpreis

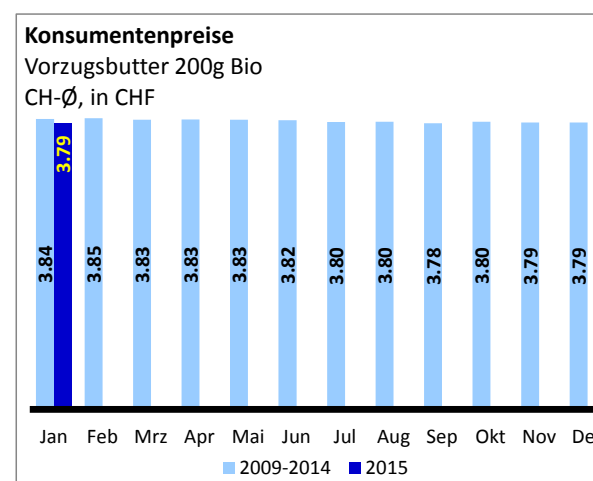
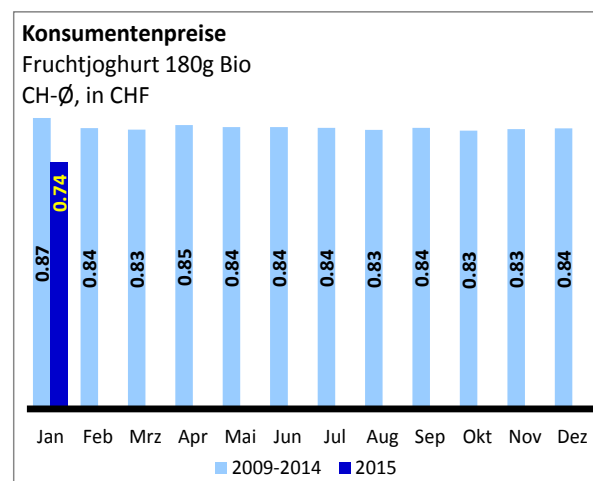
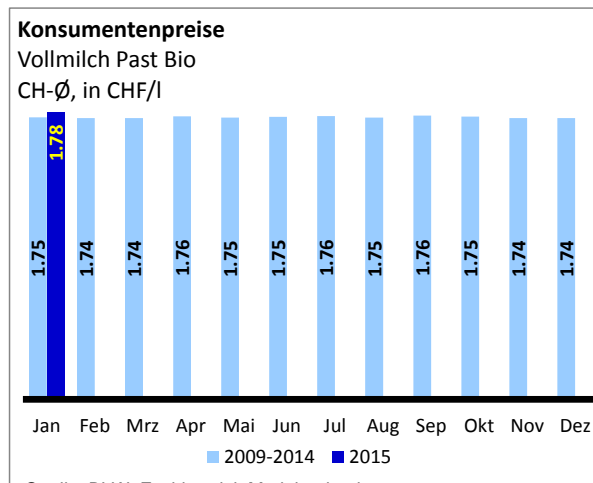
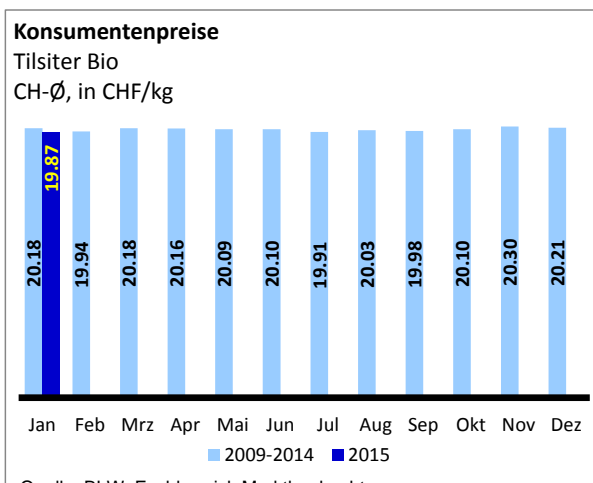
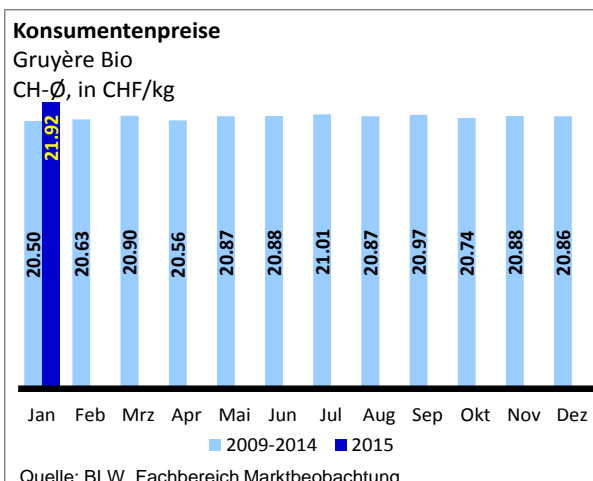
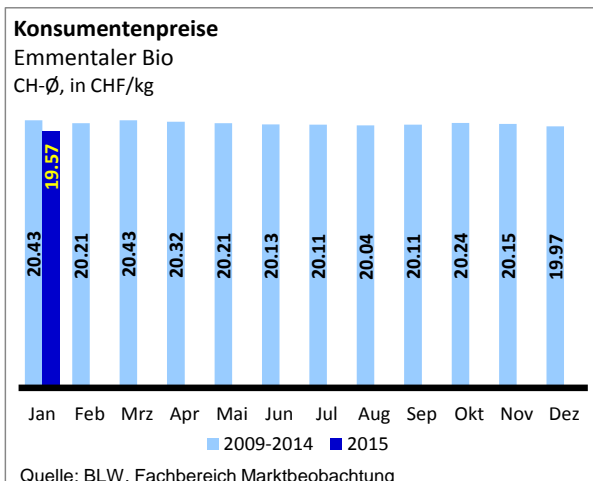


### Produzentenpreis für Biomilch

CH-Ø, in Rp./kg

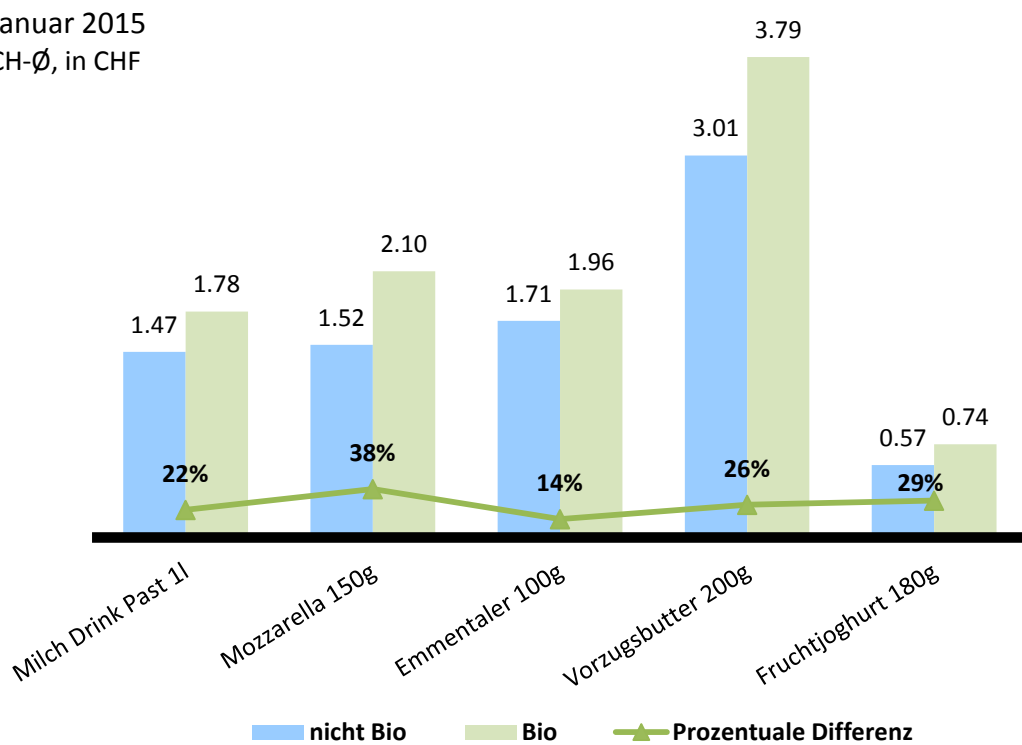
| Monat                     | 2011         | 2012         | 2013         | 2014         | Entwicklung 2014/2013 |
|---------------------------|--------------|--------------|--------------|--------------|-----------------------|
| Januar                    | 74.96        | 78.15        | 76.27        | 77.33        | 1.39%                 |
| Februar                   | 74.08        | 77.80        | 74.67        | 76.78        | 2.83%                 |
| März                      | 73.35        | 76.26        | 74.31        | 75.61        | 1.75%                 |
| April                     | 73.66        | 76.23        | 73.85        | 74.94        | 1.47%                 |
| Mai                       | 74.26        | 75.61        | 73.82        | 75.95        | 2.89%                 |
| Juni                      | 77.09        | 77.83        | 76.81        | 77.75        | 1.22%                 |
| Juli                      | 81.34        | 78.81        | 81.65        | 83.60        | 2.39%                 |
| August                    | 81.93        | 78.69        | 82.36        | 83.99        | 1.98%                 |
| September                 | 83.63        | 78.70        | 83.20        | 84.35        | 1.38%                 |
| Oktober                   | 80.61        | 79.23        | 79.76        | 79.74        | -0.03%                |
| November                  | 79.87        | 78.15        | 78.51        | 78.97        | 0.58%                 |
| Dezember                  | 79.68        | 77.32        | 78.61        | 78.16        | -0.58%                |
| <b>Jahresdurchschnitt</b> | <b>77.42</b> | <b>77.60</b> | <b>77.49</b> | <b>78.57</b> | <b>1.40%</b>          |

## Konsumentenpreise



### Konsumentenpreise

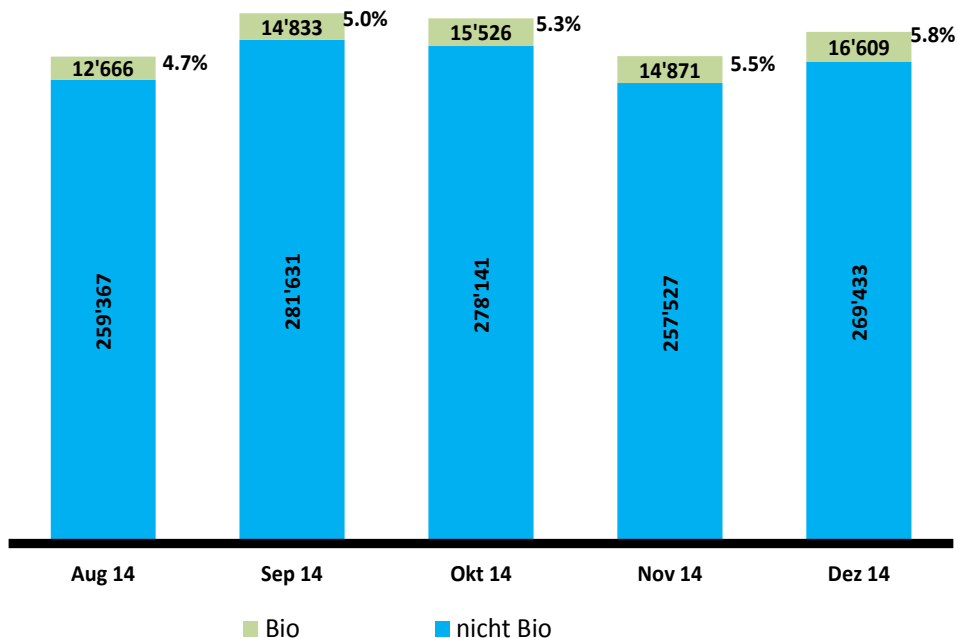
Januar 2015  
CH-Ø, in CHF



Quelle: BLW, Fachbereich Marktbeobachtung

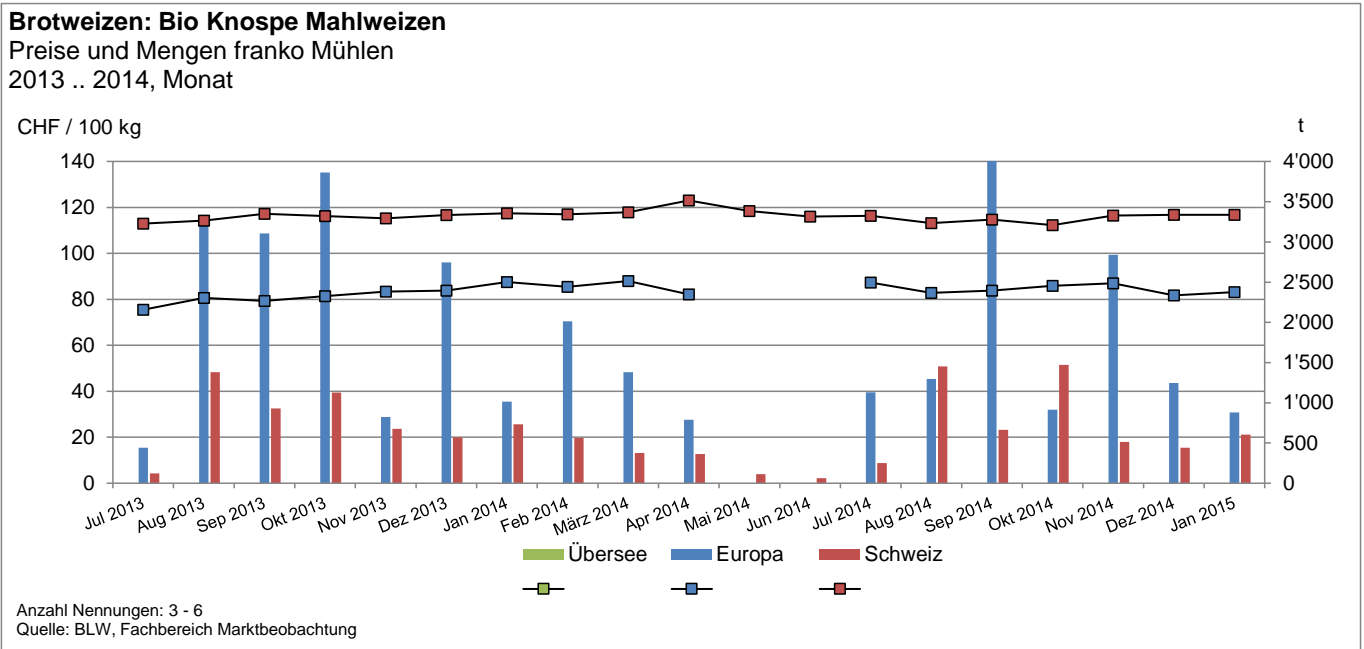
### Milchverwertung nach Milchäquivalent

Total CH, in t  
Anteil Bio, in %



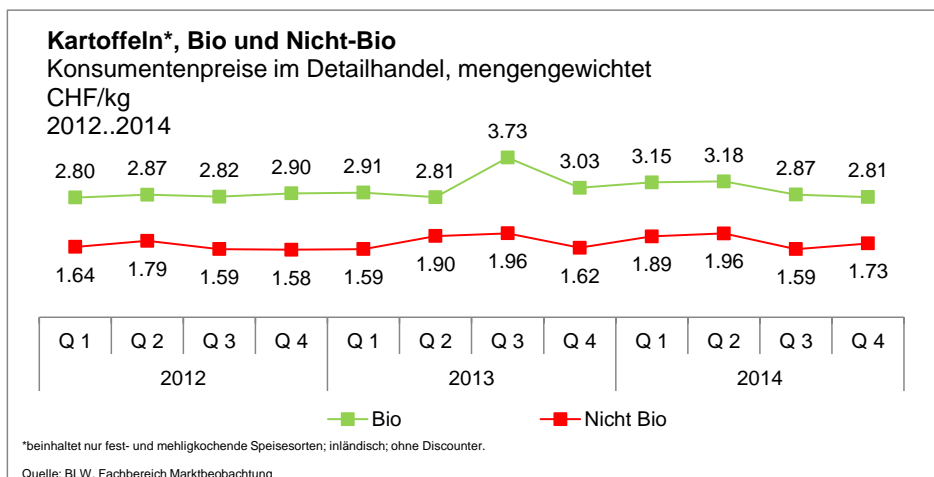
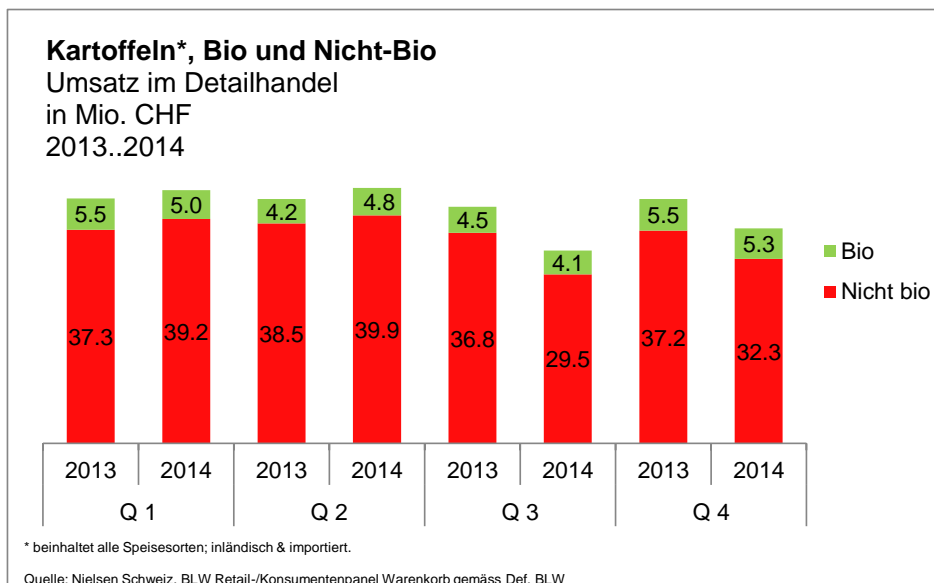
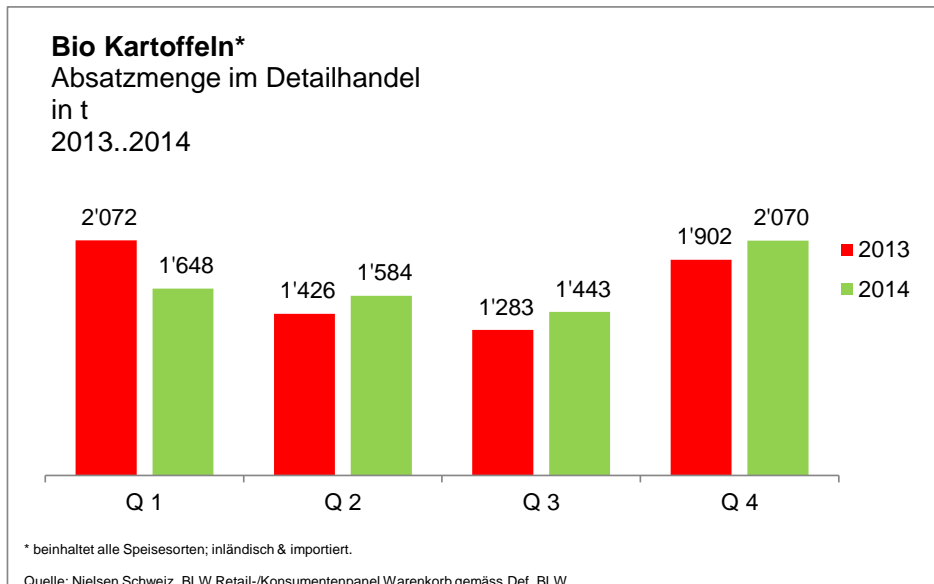
Quelle: TSM Treuhand

# Getreide





# Kartoffeln



# Erläuterungen/Methodik

## Regionenvergleich/Preisentwicklung

- \* Der Landesdurchschnitt berechnet sich aus regionalen Preiserhebungen bei Grossverteilern, gewichtet nach Marktanteilen; die Regionen werden nach Einwohnerzahl gewichtet.  
Die Regionen werden wie folgt abgegrenzt. **Region I:** Genf, Waadt, Freiburg, Neuenburg, Jura und Teile des französischsprachigen Gebiets des Kantons Bern (Bezirke La Neuveville, Courtelary und Moutier). **Region II:** Bern (ausser Bezirke der Region I), Luzern, Unterwalden (Obwalden, Nidwalden), Uri, Zug und ein Teil des Kantons Schwyz (Bezirke Schwyz, Gersau und Küssnacht). **Region III:** Baselland und Basel-Stadt, Aargau und Solothurn. **Region IV:** Zürich, Schaffhausen, Thurgau, Appenzell (Innerrhoden und Ausserrhoden), St. Gallen, ein Teil des Kantons Schwyz (Bezirke Einsiedeln, March und Höfe), Glarus, Graubünden. **Region V:** Wallis und Tessin.

## Bruttomarge

Ausgang minus Eingang

## Bemerkung:

Zusätzliche Informationen zur Methodik siehe Marktberichte des Fachbereichs Marktbeobachtung, BLW

## Früchte und Gemüse

\*\* Aktionen: Bei diesen Produkten wurden Aktionstätigkeiten festgestellt.

\*\*\* Saison= effektiver bewirtschafteter Zeitraum gemäss Leitfaden Importregelung Früchte und Gemüse (Publikation unter [http://www.swisscofel.ch/fileadmin/user\\_upload/Normen\\_HUS\\_Leitfaden/Leitfaden\\_Importregelung\\_2012.pdf](http://www.swisscofel.ch/fileadmin/user_upload/Normen_HUS_Leitfaden/Leitfaden_Importregelung_2012.pdf))

## Fleisch

Konsumentenpreise Bio: Mittelwert der Meldungen

Konsumentenpreise CH-Durchschnitt: nach Verteiler und Regionen gewichtet, Labelanteil variabel

## Getreide

Die Produzentenpreise (franko Sammelstelle) und Preise franko Mühlen sind mengengewichtet. Bei den Monatspreisen franko Mühlen werden keine Angaben gemacht, wenn zu wenig Nennungen vorliegen.

## Haftung

Obwohl die Bundesbehörden mit aller Sorgfalt auf die Richtigkeit der veröffentlichten Informationen achten, kann hinsichtlich der inhaltlichen Richtigkeit, Genauigkeit, Aktualität, Zuverlässigkeit und Vollständigkeit dieser Informationen keine Gewährleistung übernommen werden.

Die Bundesbehörden behalten sich ausdrücklich vor, jederzeit Inhalte ohne Ankündigung ganz oder teilweise zu ändern, zu löschen oder nicht zu veröffentlichen.

Haftungsansprüche gegen die Bundesbehörden wegen Schäden materieller oder immaterieller Art, welche aus dem Zugriff oder der Nutzung bzw. Nichtnutzung der veröffentlichten Informationen, durch Missbrauch der Verbindung oder durch technische Störungen entstanden sind, werden ausgeschlossen.

## Vergleich Bio-Richtlinien

| Wichtigste Richtlinien:           | EU-Bio  | CH-Bio  | Bio Knospe   |
|-----------------------------------|---|---|--|
| Art des Standards                 | Staatlich   | Staatlich   | Privat   |
| Verarbeitungsverfahren            | Bestrahlungsverbot und Gentechnikverbot. Sorgfältige Verarbeitung, vorzugsweise unter Anwendung biologischer, mechanischer und physikalischer Methoden.                       | Bestrahlungsverbot und Gentechnikverbot. Sorgfältige Verarbeitung, vorzugsweise unter Anwendung biologischer, mechanischer und physikalischer Methoden. | Wie EU/CH-Bio. Zusätzliche Vorschriften zur schonenden Verarbeitung und zum Verzicht auf unnötige Verarbeitungsschritte. |
| Aromen und Lebensmittelfarbstoffe | Einsatz von natürlichen Aromen zulässig, Annato nur für gewisse Käse zulässig   | Einsatz von natürlichen Aromen zulässig, Annato nur für gewisse Käse zulässig   | Verbot von Farb- und Aromastoffen.   |
| Zusatzstoffe für Verarbeitung     | Einsatz nur wenn technologisch notwendig. Zulässig gemäss Anhang VIII Abschnitt A   | Einsatz nur wenn technologisch notwendig. Zulässig gemäss Anhang 3 Teil A   | Einsatz nur wenn technologisch notwendig (geregelt in produktspezifischen Weisungen)                                     |
| Verpackungsmaterialien            | Keine Normen  | Keine Normen  | Kein Overpackaging, kein PVC. Alu nur in begründeten Fällen.   |
| Deklaration                       | Bio-Kennzeichnung wenn mindestens 95 Gewichtsprozent der Zutaten landwirtschaftlichen Ursprungs biologisch sind. Bei Verwendung des EU Bio-Logos Herkunftsangabe EU/Nicht-EU. | Bio-Kennzeichnung wenn mindestens 95 Gewichtsprozent der Zutaten landwirtschaftlichen Ursprungs biologisch sind.  | Bio-Kennzeichnung wenn mindestens 95 Gewichtsprozent der Zutaten landwirtschaftlichen Ursprungs biologisch sind.         |
| Chemisch-synthetische Hilfsstoffe | Verboten  | Verboten  | Verboten   |
| Gesamtbetrieblichkeit             | Ja, mit Ausnahmen   | Ja, mit wenigen Ausnahmen *   | Ja   |
| Düngemittel                       | Grössere Mengen gemäss Positivliste   | Kleinere Mengen gemäss Positivliste   | Kleinere Mengen gemäss Positivliste. Zusätzliche Anforderungen bezüglich Düngerzukauf und Hofdüngerabgabe                |
| Fruchtfolge                       | Einhaltung von Grundsätzen zur Fruchtfolge  | Einhaltung von Grundsätzen zur Fruchtfolge  | Einhaltung von Grundsätzen zur Fruchtfolge   |
| Beheizung Gewächshäuser           | Erlaubt   | Erlaubt   | Mit Einschränkungen erlaubt  |
| Ökologische Ausgleichflächen      | Keine   | Mindestens 7%   | Mind. 7% plus zusätzliche Biodiversitäts-Fördermassnahmen  |
| Tierhaltung                       | Normen  | RAUS plus zusätzliche gattungsspezifische Anforderungen   | Normen CH-Bio plus Verbot Einsatz ET-Stiere und Kuhtrainer. Zusätzliche Einschränkungen Kraftfutterzukauf.               |
| Flugtransporte                    | Erlaubt   | Erlaubt   | Verboten   |

\* werden im Artikel 7 der schweizerischen Bioverordnung erläutert ( <http://www.admin.ch/ch/d/sr/9/910.18.de.pdf> )

## Bestellformular für Abonnemente

Die Publikationen des Fachbereiches Marktbeobachtung werden gratis abgegeben. Sie liegen jeweils auf der Homepage [www.marktbeobachtung.admin.ch](http://www.marktbeobachtung.admin.ch) zum Download bereit. Auf Wunsch können Sie sich den Bericht auch per E-Mail zustellen lassen. Bestellung elektronisch unter [www.blw.admin.ch/dokumentation/00844/01047](http://www.blw.admin.ch/dokumentation/00844/01047) oder schriftlich mit untenstehenden Talon. Wir bitten Sie, diesen vollständig auszufüllen und per Post (BLW Fachbereich Marktbeobachtung, Mattenhofstrasse 5, 3003 Bern) oder Fax (058 462 20 90) an uns zurückzusenden.

### Ich möchte folgende Bulletins abonnieren:

| Publikation                                       | Periodizität    |                          |
|---|-----------------|--------------------------|
| Marktbericht Milch                                | monatlich       | <input type="checkbox"/> |
| Marktbericht Fleisch                              | monatlich       | <input type="checkbox"/> |
| Marktbericht Eier                                 | halbjährlich    | <input type="checkbox"/> |
| Marktbericht Früchte und Gemüse                   | monatlich       | <input type="checkbox"/> |
| Konsumentenpreise Früchte und Gemüse Detailhandel | wöchentlich     | <input type="checkbox"/> |
| Marktbericht Kartoffeln                           | vierteljährlich | <input type="checkbox"/> |
| Marktbericht Getreide                             | jährlich        | <input type="checkbox"/> |
| Marktzahlen Brot und Getreide                     | vierteljährlich | <input type="checkbox"/> |
| Marktbericht Futtermittel                         | jährlich        | <input type="checkbox"/> |
| Marktzahlen Futtermittel                          | vierteljährlich | <input type="checkbox"/> |
| Marktbericht Bio                                  | monatlich       | <input type="checkbox"/> |
| Marktbericht Ölsaaten                             | jährlich        | <input type="checkbox"/> |
| Marktzahlen Ölsaaten                              | halbjährlich    | <input type="checkbox"/> |

Sie können mich von der Versandliste streichen.

### Meine Adresse (bitte vollständig ausfüllen):

|                     |         |     |
|---------------------|---------|-----|
| Firma, Organisation |         |     |
| Name                | Vorname |     |
| Strasse             | PLZ     | Ort |
| E-Mail              | Telefon |     |