



## Ältere Generation isst gerne Bio-Fleisch



Eine Beobachtung des Hauskonsums im Jahr 2014 (Stichprobengrösse der Erhebung: rund 3'000 Haushalte) hat gezeigt, dass im vergangenen Jahr insbesondere in Haushalten eines Haushaltsführenden über 65 Jahre vermehrt Bio-Fleisch verzehrt wurde. Der Konsum lag hier bei über 5kg Bio-Fleisch pro Haushalt und Jahr (siehe untenstehende Grafik). Hingegen wurde „nicht-Bio“-Fleisch am meisten in Haushalten mit Haushaltsführenden zwischen 50 und 64 Jahren gegessen. Der Bio-Anteil war mit einer Menge von 4kg pro Haushalt und Jahr tiefer.

Die Beobachtung zeigte ebenfalls, dass in der ländlichen Region insgesamt mehr Fleisch konsumiert

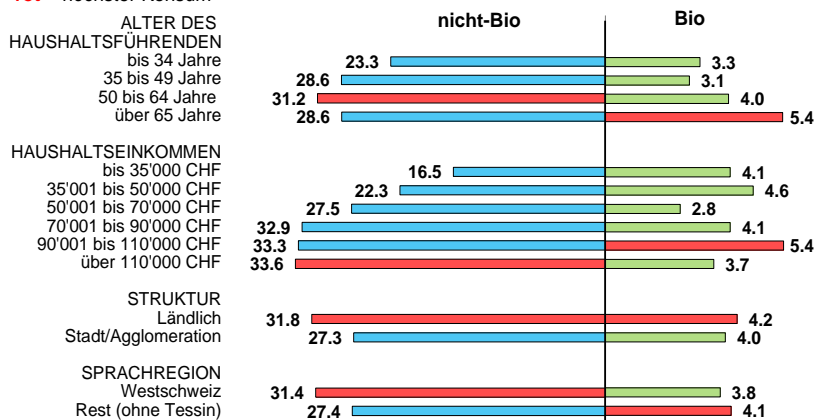
wurde im 2014 – und damit mehr Bio-Fleisch – als in der Stadt. Der Anteil an Bio-Fleischkonsum lag in der Stadt aber leicht über dem Anteil bei der ländlichen Bevölkerung. Interessant ist, dass im letzten Jahr nicht die Haushalte mit dem höchsten Einkommensniveau der Beobachtung (über 110'000 CHF Jahreseinkommen) am meisten Bio-Fleisch gegessen haben, sondern jene Haushalte in der Kategorie darunter (90'000 bis 110'000 CHF). Dies zeigt, dass die Höhe des Einkommens nicht automatisch ein Indikator für einen höheren Bio-Fleischkonsum sein muss. Hingegen zeigte sich eindeutig, dass in den Deutschschweizer Haushalten eher Bio-Fleisch konsumiert wurde als in der Westschweiz (4.1kg gegenüber 3.8kg pro Jahr). Trotzdem ist der Fleischkonsum in der Westschweiz insgesamt höher.

### Fleischkonsum in Schweizer Haushalten

Abgesetzte Mengen nach Produktionsform (Bio oder nicht-Bio) nach Haushaltsmerkmalen in Kilogramm

01.2014..12.2014 (Jahresdurchschnitt)

rot = höchster Konsum



Quelle: Nielsen Schweiz, BLW Retail-/Konsumentenpanel, Warenkorb gemäss Def. BLW

### Markt aktuell

#### Konsumentenpreis Bio-Warenkorb Früchte und Gemüse

Der Bio-Warenkorb kostete im März im gesamtschweizerischen Mittel Fr. 84.56, was im Vormonatsvergleich einem Minus von Fr. 1.60 entspricht. (S. 2)

#### Anpassung der Methoden

Ab Januar 2015 wurden die Gewichtsgrossen von Bio-Eiern angepasst. Neu wird bei der Eiergrösse zwischen Eiern 50-53g und Eiern >53g. Damit ist man dem Branchenwunsch nachgekommen. (Seite 11)

#### Leichter Preisanstieg bei der Bio-Milch

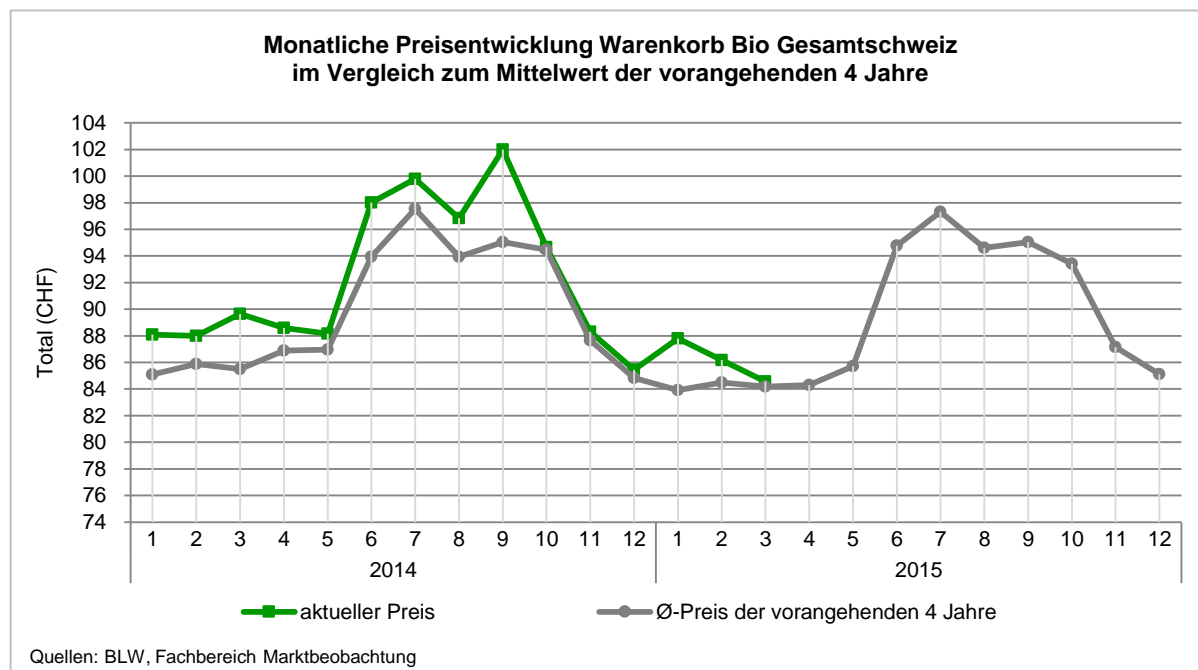
Im Januar 2015 verzeichnete der Produzentenpreis für Bio-Milch einen leichten Anstieg gegenüber dem entsprechenden Vorjahreszeitraum (+0,44 Rp./kg auf 77,77 Rp./kg), während beim Produzentenpreis für konventionelle Milch ein deutlicher Rückgang festzustellen war (-8,32 Rp./kg auf 60,49 Rp./kg). (S. 13)

### Inhalt

Früchte und Gemüse	2
Fleisch/ Fleischwaren	7
Eier	11
Milchprodukte	13
Getreide	16
Kartoffeln	17
Erläuterung/ Methodik	18
Abonnemente	20

# Früchte und Gemüse

## Konsumentenpreise Bio-Warenkorb Früchte und Gemüse (\*)



Menge	Produkt	Aktuell	Vormonat		Vorjahr	
		03 2015 CHF	02 2015 CHF	Δ 03/02 2015 CHF	03 2014 CHF	Δ 03 2015/14 CHF
2 kg	Tomaten gewöhnlich	11.28	11.39	-1.0%	11.20	+0.7%
2 kg	Karotten	8.12	7.85	+3.5%	7.57	+7.3%
1 kg	Zwiebeln gelb	5.51	5.52	-0.1%	5.90	-6.7%
1 Stück	Salatgurke à 500g	0.94	1.38	-31.8%	1.12	-16.0%
2 Köpfe	Eisbergsalat à 300g	2.93	2.77	+5.5%	3.65	-19.7%
2 Stück	Zucchetti à 300g	4.01	3.23	+24.2%	3.55	+12.8%
1 Kopf	Blumenkohl à 500g	2.28	2.41	-5.6%	2.57	-11.4%
1 Kopf	Kopfsalat à 400g	1.29	1.02	+27.0%	1.43	-9.6%
1 Stück	Fenchel à 250g	1.12	1.16	-3.0%	1.48	-24.2%
1 Kopf	Broccoli à 500g	2.43	2.31	+5.2%	3.11	-21.9%
250 g	Lauch grün	1.60	1.63	-2.2%	1.79	-10.8%
250 g	Champignons	3.66	3.68	-0.6%	3.99	-8.3%
1 Stück	Randen gedämpft à 300g	1.47	1.47	+0.0%	1.39	+5.6%
1 Stück	Knollensellerie	2.47	2.44	+1.1%	2.31	+6.6%
1 Stück	Aubergine à 250g	1.63	1.72	-5.4%	1.81	-10.1%
150 g	Krautstiele	0.90	0.89	+1.8%	1.02	-11.5%
3 kg	Äpfel	19.05	19.34	-1.5%	18.85	+1.0%
1.5 kg	Bananen	4.71	4.87	-3.3%	4.94	-4.8%
2.5 kg	Orangen	7.49	7.64	-2.0%	8.63	-13.1%
4 Stück	Kiw i	1.69	3.45	-51.1%	3.35	-49.6%
<b>TOTAL</b>		<b>84.56</b>	<b>86.16</b>	<b>-1.9%</b>	<b>89.65</b>	<b>-5.7%</b>

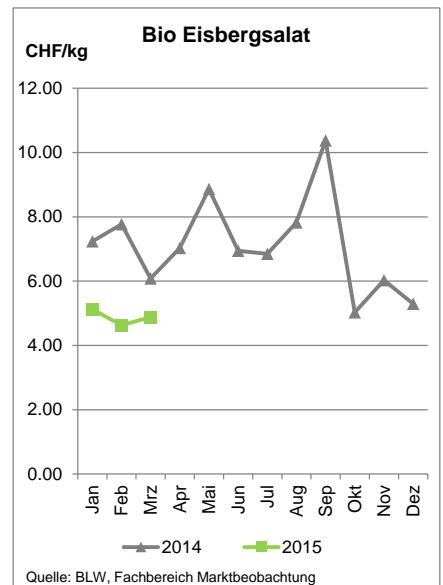
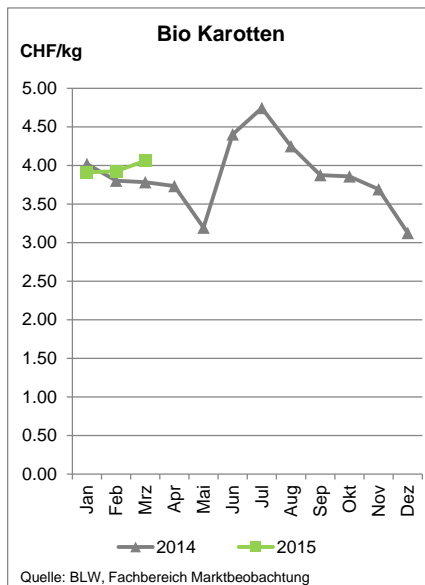
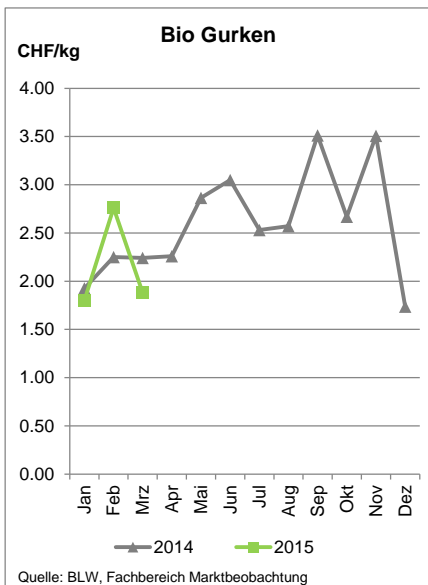
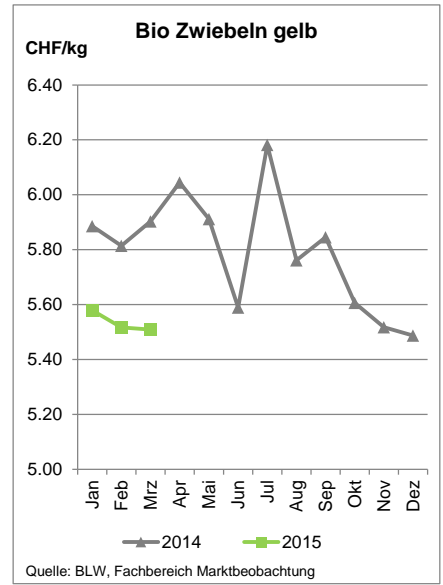
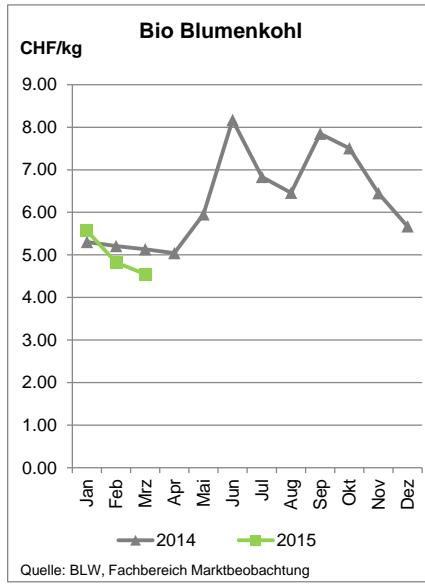
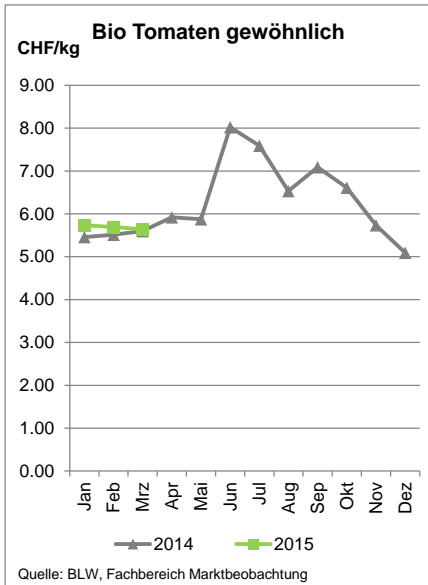
  

Westschweiz	85.00
Bern, Zentralschweiz	83.62
Nordwestschweiz	84.98
Zürich, Ostschweiz	84.67
Südschweiz	85.40
<b>Gesamtschweiz</b>	<b>84.56</b>

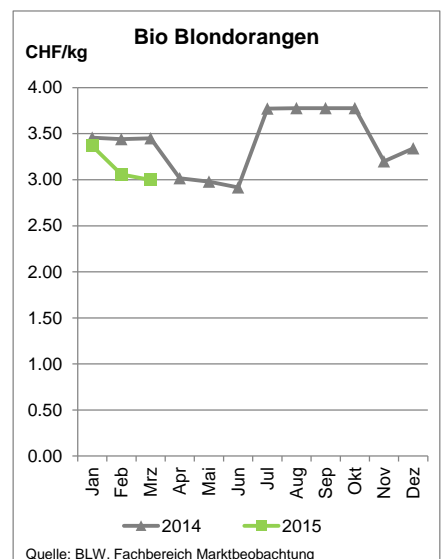
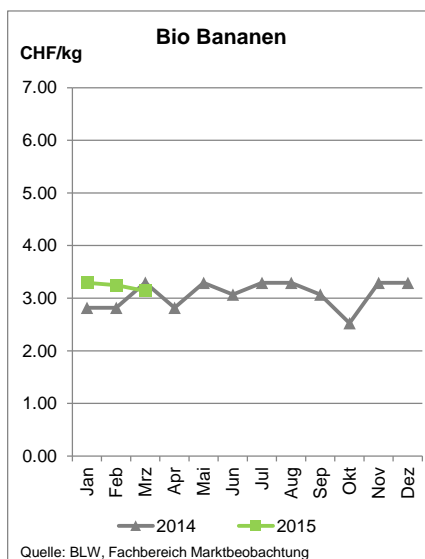
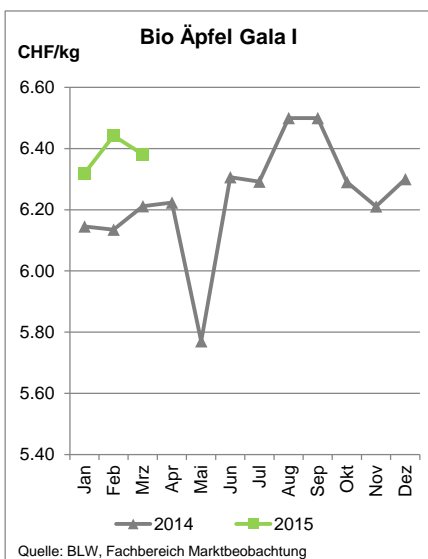
Quelle: BLW, Fachbereich Marktbeobachtung

(\*) Konsumentenpreise für Bio-Produkte (ohne Discounter): erhoben in der ersten Hälfte des Monats.

### Konsumentenpreise für ausgewählte Bio Gemüse (\*)



### Konsumentenpreise für ausgewählte Bio Früchte (\*)



(\*) Konsumentenpreise für Bio-Produkte (ohne Discounter): erhoben in der ersten Hälfte des Monats.

Regionenvergleich Früchte, Gemüse und Kartoffeln Bio (\*)

Legende regionale Preisunterschiede: ▶: ± 0-1% ▲/▼: ± 1-5% ▲▲/▼▼: ± 5-15% ▲▲▲/▼▼▼: ± 15+%	Einheit	A **	Saison ***: ●: ja ○: nein, Restdauer Saison in Wochen	CH-Ø* ge- wicht. 10 2015	I West- schweiz		II Bern Zentral- schweiz		III Nordwest- schweiz		IV Zürich Ostschweiz		V Süd- schweiz	
					Fr.	% Ø CH	Fr.	% Ø CH	Fr.	% Ø CH	Fr.	% Ø CH	Fr.	% Ø CH
<b>Fruchtgemüse</b>														
Auberginen	1 kg		○	-	6.45	6.54 ▶	6.54 ▶	6.38 ▶	6.38 ▶	6.38 ▶	6.38 ▶	6.38 ▶	6.38 ▶	6.38 ▶
Tomaten gewöhnlich	1 kg		○	-	5.72	5.72 ▶	5.72 ▶	5.72 ▶	5.72 ▶	5.72 ▶	5.72 ▶	5.72 ▶	5.72 ▶	5.72 ▶
Tomaten Rispen	1 kg		○	-	5.02	5.04 ▶	4.88 ▼	4.96 ▶	4.96 ▶	5.08 ▶	5.08 ▶	5.22 ▲	5.22 ▲	5.22 ▲
Tomaten Cherry gew.	1 kg		○	-	6.31	6.72 ▲▲	6.16 ▼	6.16 ▼	6.16 ▼	6.16 ▼	6.16 ▼	6.44 ▲	6.44 ▲	6.44 ▲
Zucchetti	1 kg		○	-	6.64	6.64 ▶	6.64 ▶	6.64 ▶	6.64 ▶	6.64 ▶	6.64 ▶	6.64 ▶	6.64 ▶	6.64 ▶
Salatgurken	1 Stk	A	○	-	1.86	1.86 ▶	1.81 ▼	1.84 ▶	1.84 ▶	1.92 ▲	1.92 ▲	1.84 ▶	1.84 ▶	1.84 ▶
<b>Blattstielgemüse</b>														
Fenchel	1 kg	A	○	-	4.46	4.49 ▶	4.33 ▼	4.49 ▶	4.49 ▶	4.49 ▶	4.49 ▶	4.49 ▶	4.49 ▶	4.49 ▶
Rhabarber	1 kg		○	-	-	-	-	-	-	-	-	-	-	-
<b>Kohlgemüse</b>														
Blumenkohl	1 kg		○	-	4.52	4.38 ▼	4.61 ▶	4.52 ▶	4.52 ▶	4.56 ▶	4.56 ▶	4.52 ▶	4.52 ▶	4.52 ▶
Broccoli	1 kg		○	-	4.85	4.83 ▼	4.93 ▶	4.83 ▶	4.83 ▶	4.83 ▶	4.83 ▶	4.83 ▶	4.83 ▶	4.83 ▶
Chinakohl	1 kg		○	-	5.94	5.92 ▶	6.00 ▶	5.92 ▶	5.92 ▶	5.92 ▶	5.92 ▶	5.92 ▶	5.92 ▶	5.92 ▶
Rotkabis	1 kg		●	10	5.04	5.11 ▶	5.02 ▶	5.02 ▶	5.02 ▶	5.02 ▶	5.02 ▶	5.06 ▶	5.06 ▶	5.06 ▶
Weisskabis	1 kg		●	8	5.05	5.14 ▶	5.02 ▶	5.02 ▶	5.02 ▶	5.02 ▶	5.02 ▶	5.06 ▶	5.06 ▶	5.06 ▶
Wirz	1 kg		●	9	6.49	6.44 ▶	6.50 ▶	6.50 ▶	6.50 ▶	6.50 ▶	6.50 ▶	6.50 ▶	6.50 ▶	6.50 ▶
<b>Zwiebel- und Lauchgemüse</b>														
Lauch grün	1 kg		●	44	6.57	6.77 ▲	6.49 ▶	6.49 ▶	6.49 ▶	6.52 ▶	6.52 ▶	6.58 ▶	6.58 ▶	6.58 ▶
Speisezwiebeln gelb	1 kg		●	10	5.50	5.76 ▲	5.28 ▼	5.32 ▼	5.32 ▼	5.46 ▶	5.46 ▶	5.83 ▲▲	5.83 ▲▲	5.83 ▲▲
<b>Wurzel- und Knollengemüse</b>														
Karotten	1 kg		●	9	4.04	4.03 ▶	4.02 ▶	4.02 ▶	4.02 ▶	4.05 ▶	4.05 ▶	4.14 ▲	4.14 ▲	4.14 ▲
Knollensellerie	1 kg		●	14	8.18	8.20 ▶	8.04 ▶	8.04 ▶	8.14 ▶	8.14 ▶	8.29 ▶	8.14 ▶	8.14 ▶	8.14 ▶
<b>Blattsalate</b>														
Eisberg	1 kg		○	-	4.79	4.67 ▼	4.86 ▶	4.87 ▶	4.87 ▶	4.77 ▶	4.77 ▶	4.87 ▶	4.87 ▶	4.87 ▶
Kopfsalat	1 Stk	A	●	39	3.11	3.14 ▶	2.86 ▼▼	3.23 ▲	3.23 ▲	3.17 ▶	3.17 ▶	3.23 ▲	3.23 ▲	3.23 ▲
Nüsslisalat	1 kg	A	●	16	45.72	46.74 ▲	48.30 ▲▲	47.84 ▲	47.84 ▲	41.33 ▼▼	41.33 ▼▼	49.65 ▲▲	49.65 ▲▲	49.65 ▲▲
Rucola	1 kg		-	-	17.40	17.40 ▶	17.40 ▶	17.40 ▶	17.40 ▶	17.40 ▶	17.40 ▶	17.40 ▶	17.40 ▶	17.40 ▶
Zuckerhut	1 kg		○	-	6.73	6.82 ▶	6.67 ▶	6.75 ▶	6.75 ▶	6.69 ▶	6.69 ▶	6.78 ▶	6.78 ▶	6.78 ▶
<b>Andere Gemüse</b>														
Buschbohnen	1 kg		○	-	9.72	9.72 ▶	9.72 ▶	9.72 ▶	9.72 ▶	9.72 ▶	9.72 ▶	9.72 ▶	9.72 ▶	9.72 ▶
Spinat	1 kg		○	-	14.99	14.99 ▶	14.99 ▶	14.99 ▶	14.99 ▶	14.99 ▶	14.99 ▶	14.99 ▶	14.99 ▶	14.99 ▶
Randen gedämpft	1 kg		●	14	4.90	4.90 ▶	4.90 ▶	4.90 ▶	4.90 ▶	4.90 ▶	4.90 ▶	4.90 ▶	4.90 ▶	4.90 ▶
Sauerkraut gekocht	1 kg		-	-	7.40	7.40 ▶	7.40 ▶	7.40 ▶	7.40 ▶	7.40 ▶	7.40 ▶	7.40 ▶	7.40 ▶	7.40 ▶
<b>Kernobst</b>														
Äpfel Gala I	1 kg		●	14	6.37	6.44 ▶	6.36 ▶	6.32 ▶	6.32 ▶	6.32 ▶	6.32 ▶	6.47 ▶	6.47 ▶	6.47 ▶
Äpfel I übrige Inland	1 kg		●	14	6.48	6.44 ▶	6.48 ▶	6.50 ▶	6.50 ▶	6.50 ▶	6.50 ▶	6.50 ▶	6.50 ▶	6.50 ▶
Birnen Gute Luise	1 kg		●	3	6.31	6.18 ▼	6.32 ▶	6.50 ▲	6.50 ▲	6.30 ▶	6.30 ▶	6.32 ▶	6.32 ▶	6.32 ▶
<b>Steinobst</b>														
Nektarinen	1 kg				-	-	-	-	-	-	-	-	-	-
<b>Agrumen</b>														
Blondorangen	1 kg	A			2.96	3.02 ▲	2.72 ▼▼	3.02 ▲	3.02 ▲	3.02 ▲	3.02 ▲	3.02 ▲	3.02 ▲	3.02 ▲
<b>Andere Früchte</b>														
Bananen	1 kg				3.12	3.12 ▶	3.12 ▶	3.12 ▶	3.12 ▶	3.12 ▶	3.12 ▶	3.12 ▶	3.12 ▶	3.12 ▶
Kiwi	1 Stk	A			0.44	0.44 ▶	0.41 ▼▼	0.47 ▲▲	0.47 ▲▲	0.43 ▼	0.43 ▼	0.46 ▲	0.46 ▲	0.46 ▲
Melonen Galia	1 Stk				-	-	-	-	-	-	-	-	-	-
<b>Kartoffeln</b>														
Agata	1 kg				-	-	-	-	-	-	-	-	-	-
Charlotte	1 kg	A			2.73	2.94 ▲▲	2.74 ▶	2.50 ▼▼	2.50 ▼▼	2.74 ▶	2.74 ▶	2.52 ▼▼	2.52 ▼▼	2.52 ▼▼
Andere mehligkochend	1 kg	A			2.84	2.87 ▶	2.92 ▲	2.61 ▼▼	2.61 ▼▼	2.89 ▶	2.89 ▶	2.89 ▶	2.89 ▶	2.89 ▶
Andere festkochend	1 kg	A			2.81	2.87 ▶	2.92 ▲	2.61 ▼▼	2.61 ▼▼	2.89 ▲	2.89 ▲	2.52 ▼▼	2.52 ▼▼	2.52 ▼▼

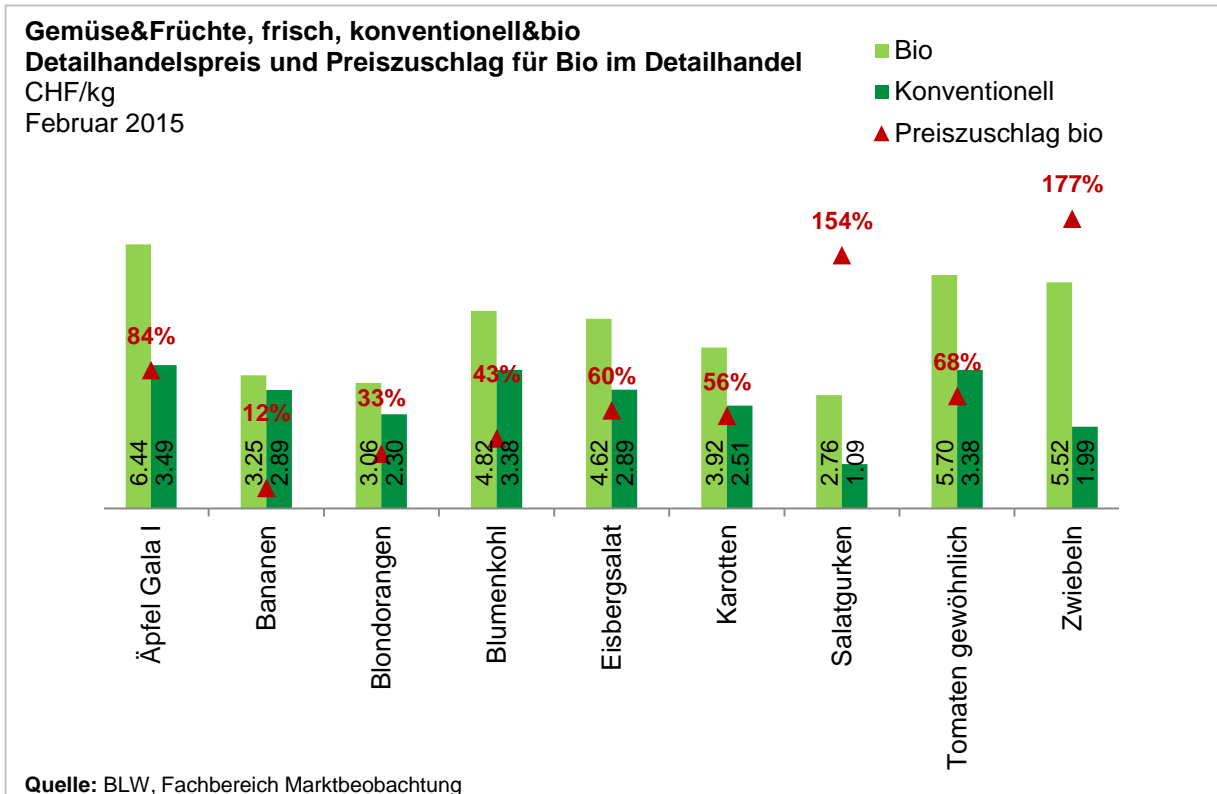
(\*) Konsumentenpreise für Bio-Produkte (ohne Discounter): erhoben in der ersten Hälfte des Monats.

**Preisentwicklung Früchte, Gemüse und Kartoffeln Bio (\*)**

Legende regionale Preisunterschiede: ▶: ± 0-1% ▲/▼: ± 1-5% ▲▲/▼▼: ± 5-15% ▲▲▲/▼▼▼: ± 15+%	Einheit	A **	Saison ***: ●: ja ○: nein, Restdauer Saison in Wochen	Aktuell	Vormonat (Preise und Entwicklung)						Vorjahre (Preise und Entwicklung)				
				10 2015	10/06 2015	06 2015	06/02 2015	02 2015	02/50 15/14	50 2014	10 15/14	10 2014	10 14/13	10 2013	
				Fr.	Entw.	Fr.	Entw.	Fr.	Entw.	Fr.	Entw.	Fr.	Entw.	Fr.	Entw.
<b>Fruchtgemüse</b>															
Auberginen	1 kg		○	-	6.45	▼▼	6.88	▶	6.85	▶	6.86	▼▼	7.24	▲	6.98
Tomaten gewöhnlich	1 kg		○	-	5.72	▼	5.78	▶	5.80	▲▲	5.08	▲	5.60	▲▲▲	4.55
Tomaten Rispfen	1 kg		○	-	5.02	▲	4.94	▼▼	5.72	▲▲	5.44	▲▲	4.78	▼▼	5.04
Tomaten Cherry gew.	1 kg		○	-	6.31	▼	6.43	▼▼	7.21	▶	7.22	▼▼▼	9.00	▲▲▲	6.90
Zucchini	1 kg		○	-	6.64	▲▲▲	5.62	▲	5.49	▶	5.48	▲▲	5.92	▲▲▲	5.10
Salatgurken	1 Stk	A	○	-	1.86	▼▼▼	2.88	▲▲▲	1.80	▲	1.73	▼▼▼	2.24	▶	2.23
<b>Blattstielgemüse</b>															
Fenchel	1 kg	A	○	-	4.46	▼	4.59	▼▼	5.34	▼▼	5.77	▼▼▼	5.90	▲▲	5.57
Rhabarber	1 kg		○	-	-	-	-	-	-	-	-	-	-	-	-
<b>Kohl- und Lauchgemüse</b>															
Blumenkohl	1 kg		○	-	4.52	▼▼	4.81	▼▼	5.55	▼	5.64	▼▼	5.09	▼▼	5.93
Broccoli	1 kg		○	-	4.85	▲▲	4.59	▼▼▼	5.78	▲	5.71	▼▼▼	6.20	▼	6.41
Chinakohl	1 kg		○	-	5.94	▼▼	6.65	▲	6.38	▲	6.27	▲	5.81	-	-
Rotkabis	1 kg		●	10	5.04	▶	5.08	▲	5.01	▶	4.99	▼	5.25	-	-
Weisskabis	1 kg		●	8	5.05	▶	5.08	▲	5.01	▶	4.99	▼	5.23	▲	5.07
Wirz	1 kg		●	9	6.49	▶	6.43	▲▲	6.03	▲▲	5.73	▲▲	5.88	-	-
<b>Zwiebel- und Lauchgemüse</b>															
Lauch grün	1 kg		●	44	6.57	▼	6.67	▼	7.01	▲▲	6.37	▼▼	7.09	▶	7.11
Speisezwiebeln gelb	1 kg		●	10	5.50	▶	5.50	▼	5.57	▲	5.47	▼▼	5.89	▲▲	5.40
<b>Wurzel- und Knollengemüse</b>															
Karotten	1 kg		●	9	4.04	▲	3.92	▶	3.91	▲▲▲	2.90	▲▲	3.76	▲▲	3.48
Knollensellerie	1 kg		●	14	8.18	▲	8.08	▼	8.21	▶	8.17	▲▲	7.68	▲	7.37
<b>Blattsalate</b>															
Eisberg	1 kg		○	-	4.79	▶	4.79	▼▼	5.16	▼▼	5.53	▼▼▼	5.99	▼▼▼	7.45
Kopfsalat	1 Stk	A	●	39	3.11	▲▲▲	2.54	▼▼	2.74	▶	2.75	▼▼	3.54	▲	3.39
Nüsslisalat	1 kg	A	●	16	45.72	▼	47.91	▲▲	45.51	▲▲▲	37.54	▲▲▲	36.77	▼▼	43.06
Rucola	1 kg		-	-	17.40	▶	17.40	▼▼	19.00	▼	19.48	▼▼▼	22.43	▼▼	24.88
Zuckerhut	1 kg		○	-	6.73	▶	6.71	▲	6.59	▲	6.34	▲▲▲	5.63	▲	5.54
<b>Andere Gemüse</b>															
Buschbohnen	1 kg		○	-	9.72	-	-	-	9.63	▶	9.61	-	-	-	9.84
Spinat	1 kg		○	-	14.99	▲	14.73	▼▼	16.20	▶	16.20	▼▼▼	21.86	▲▲	19.31
Randen gedämpft	1 kg		●	14	4.90	▶	4.90	▶	4.90	▶	4.90	▲▲	4.58	▶	4.62
Sauerkraut gekocht	1 kg		-	-	7.40	▶	7.40	▶	7.40	▼	7.49	▼	7.49	▼	7.71
<b>Kernobst</b>															
Äpfel Gala I	1 kg		●	14	6.37	▼	6.43	▲	6.32	-	-	▲	6.21	▲	6.12
Äpfel I übrige Inland	1 kg		●	14	6.48	▶	6.44	▲	6.22	▶	6.22	▲	6.26	▲▲	5.96
Birnen Gute Luise	1 kg		●	3	6.31	▶	6.32	▲	6.20	▶	6.19	▲	6.12	▶	6.14
<b>Steinobst</b>															
Nektarinen	1 kg				-	-	-	-	-	-	-	-	-	-	-
<b>Agurmen</b>															
Blondorangen	1 kg	A			2.96	▼	3.04	▼▼	3.35	▶	3.32	▼▼	3.44	▲▲▲	2.76
<b>Andere Früchte</b>															
Bananen	1 kg				3.12	▼	3.24	▼	3.28	▶	3.28	▼	3.28	▲▲	2.92
Kiwi	1 Stk	A			0.44	▼▼▼	0.85	▲▲▲	0.74	▼▼▼	0.97	▼▼▼	0.82	▲▲▲	0.55
Melonen Galia	1 Stk				-	-	-	-	-	-	-	-	-	-	-
<b>Kartoffeln</b>															
Agata	1 kg				-	-	-	-	-	-	-	-	-	-	-
Charlotte	1 kg	A			2.73	-	-	-	2.91	▲▲▲	2.10	-	-	-	-
Andere mehligkochend	1 kg	A			2.84	▼	2.91	▶	2.92	▶	2.91	-	-	-	-
Andere festkochend	1 kg	A			2.81	▼	2.91	▶	2.92	-	-	▼▼	3.17	-	-

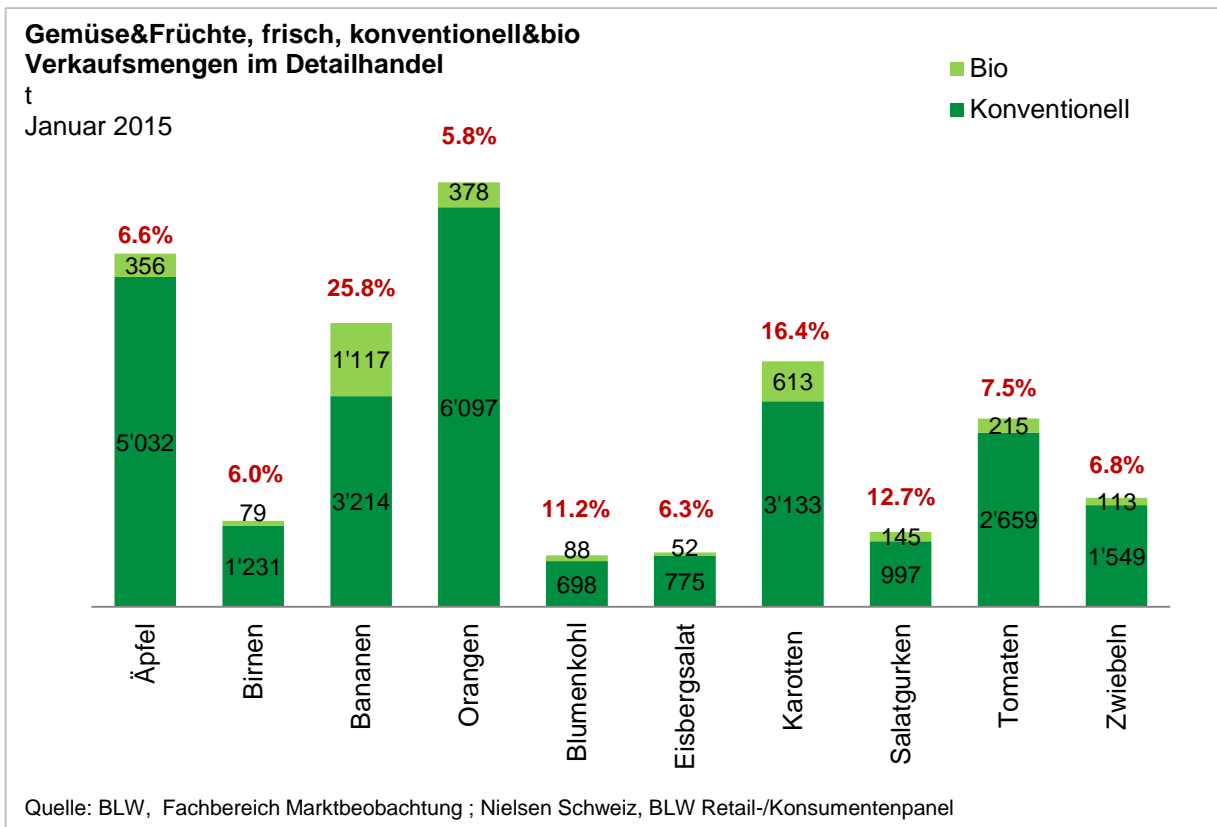
(\*) Konsumentenpreise für Bio-Produkte (ohne Discounter): erhoben in der ersten Hälfte des Monats.

**Monatlicher Konsumentenpreis für Gemüse und Früchte (\*)**



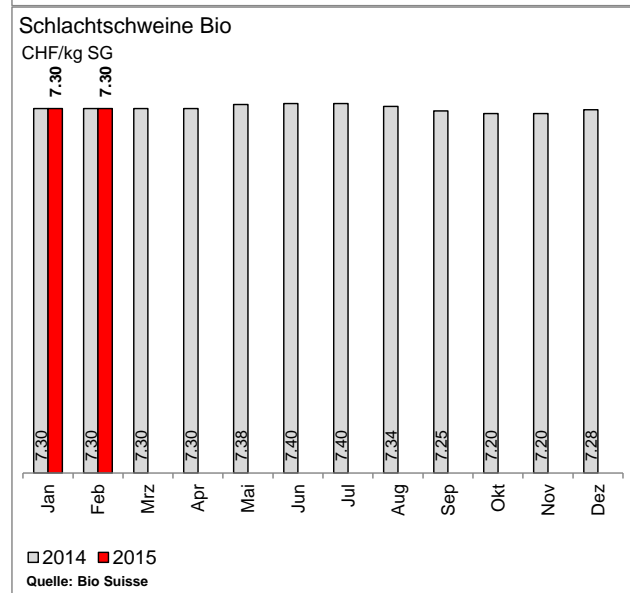
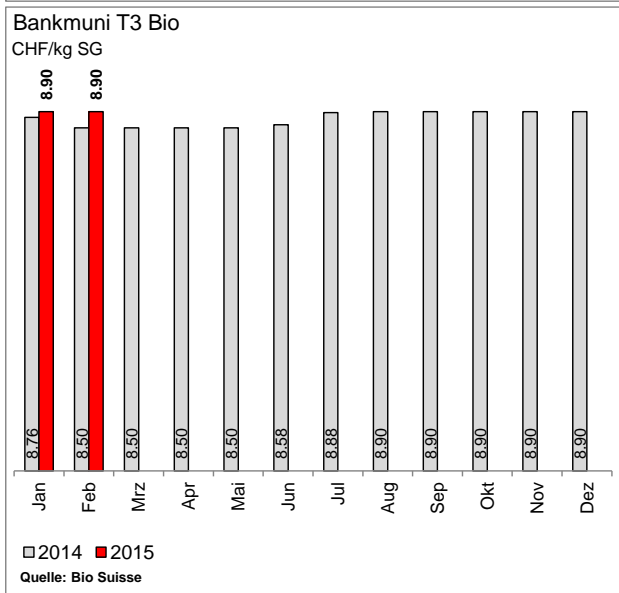
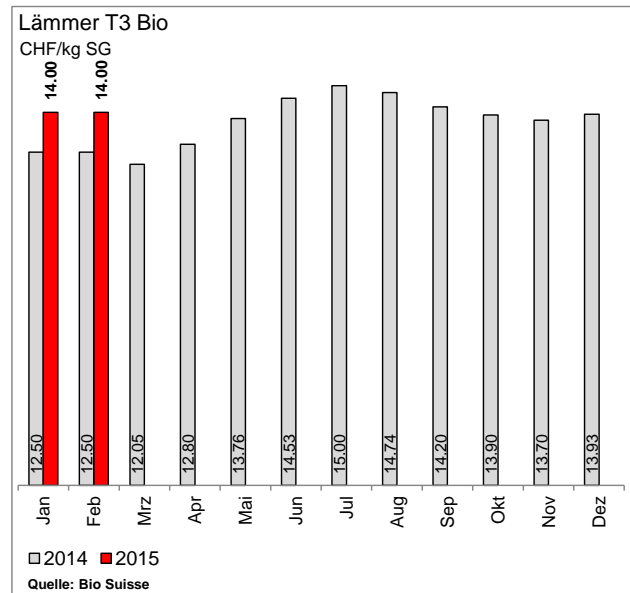
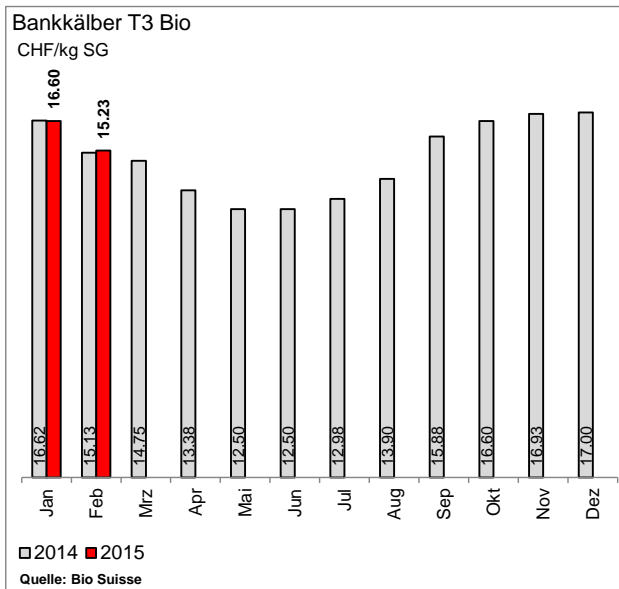
(\*) Konsumentenpreise für Bio-Produkte (ohne Discounter): erhoben in der ersten Hälfte des Monats.

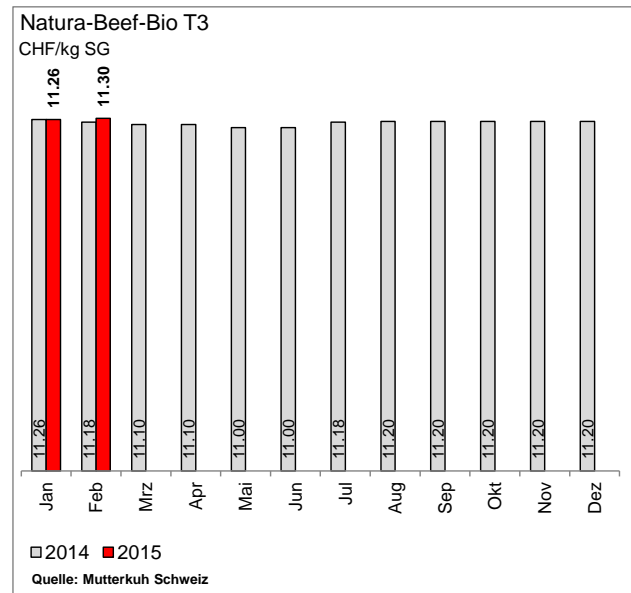
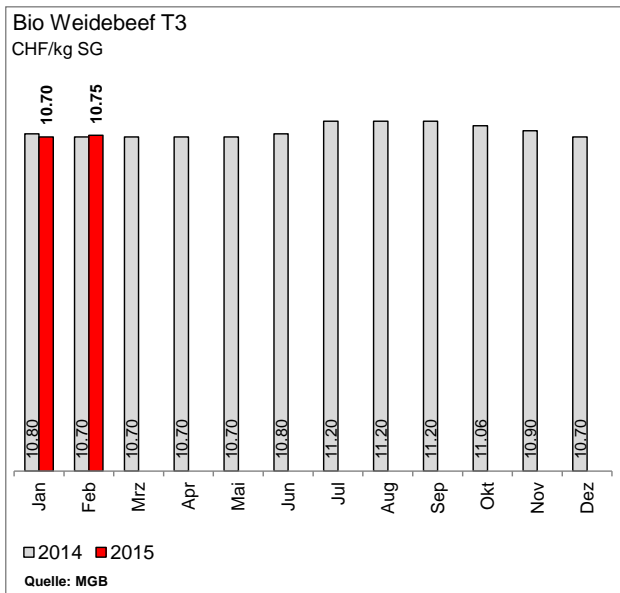
**Im Schweizer Detailhandel umgesetzte Früchte- und Gemüsemenge, inkl. Discounter**



# Fleisch und Fleischwaren

## Richtpreise Produzenten Bioschlachttiere





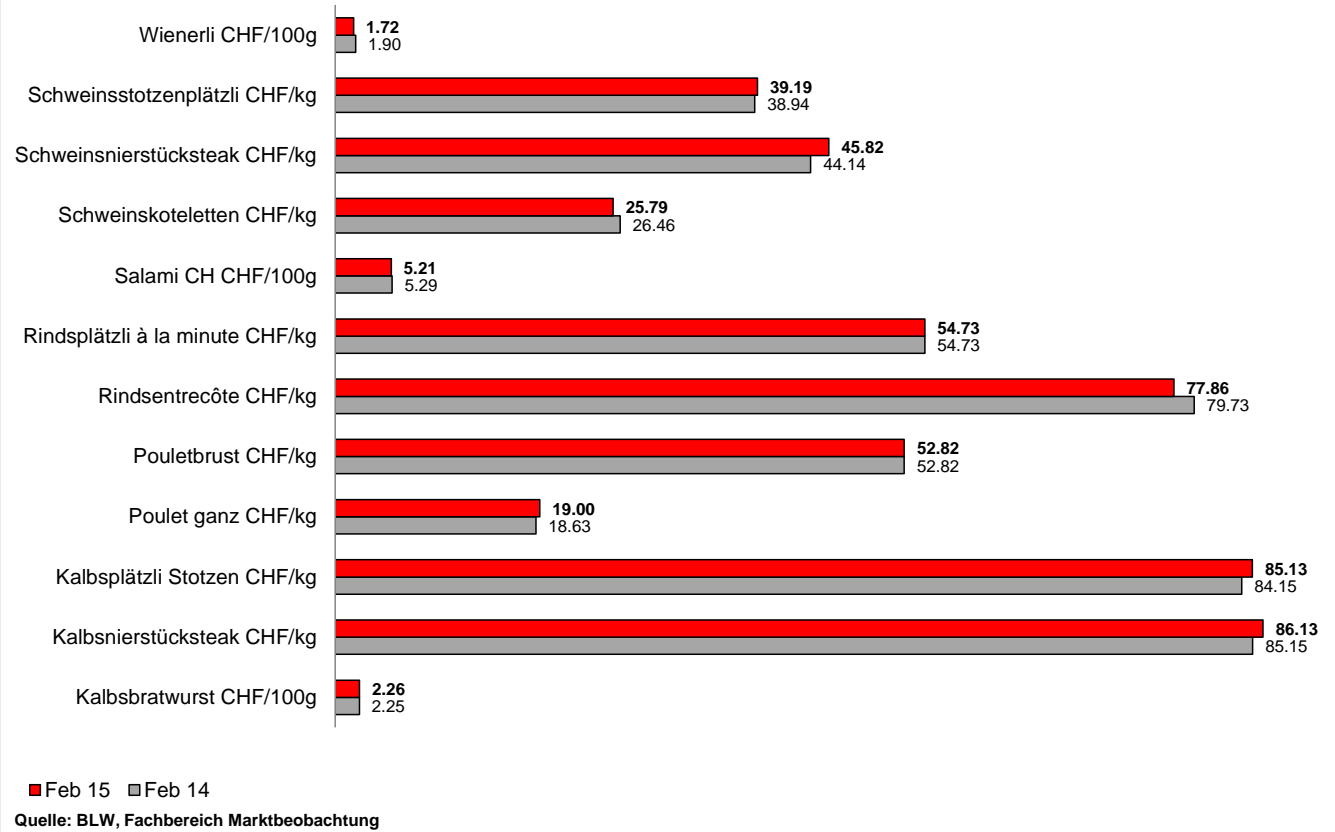
Preise in Franken pro kg Schlachtgewicht

	<b>Feb 14</b>	<b>Jan 15</b>	<b>Feb 15</b>	<b>%-Δ 14</b>	<b>%-Δ VP</b>
Schlachtschweine Bio	7.30	7.30	<b>7.30</b>	0.0	0.0
Bankmuni T3 Bio	8.50	8.90	<b>8.90</b>	4.5	0.0
Bankkälber T3 Bio	15.13	16.60	<b>15.23</b>	0.7	-9.0
Lämmer T3 Bio	12.50	14.00	<b>14.00</b>	10.7	0.0
Bio Weidebeef T3	10.70	10.70	<b>10.75</b>	0.5	0.5
Natura-Beef-Bio T3	11.18	11.26	<b>11.30</b>	1.1	0.4



## Konsumentenpreise Bio

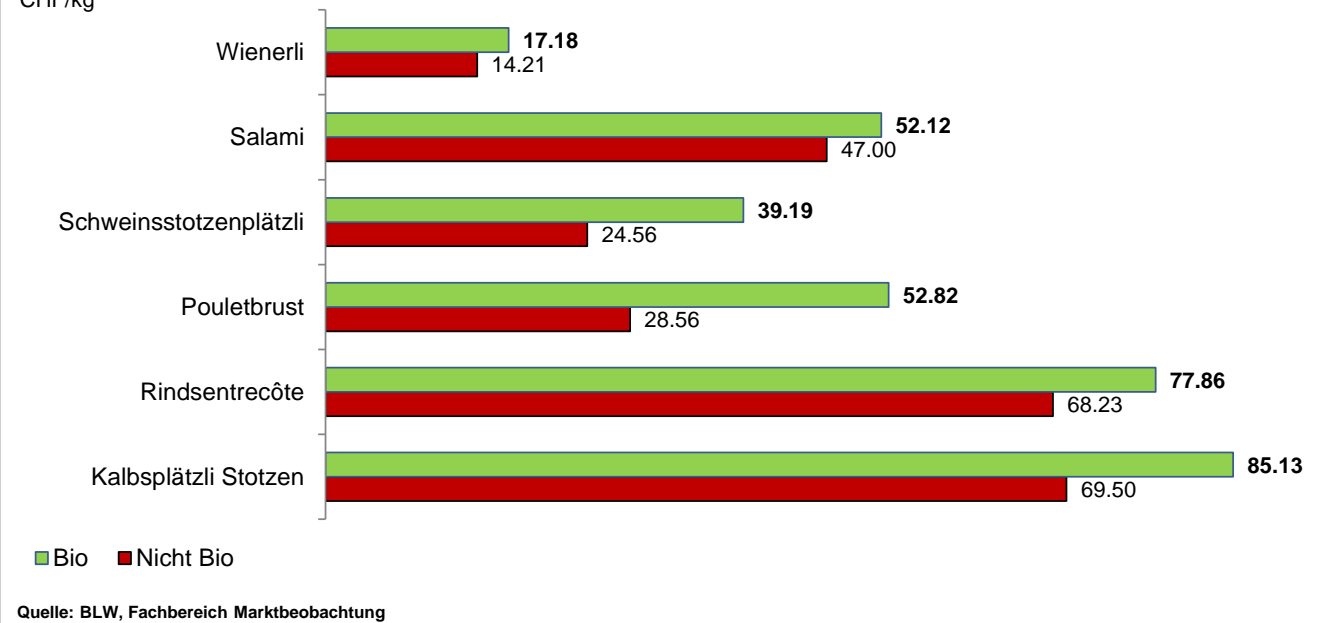
Bio Konsumentenpreise für Fleischprodukte im Vorjahresvergleich



Durchschnittlicher Konsumentenpreis

Feb 15

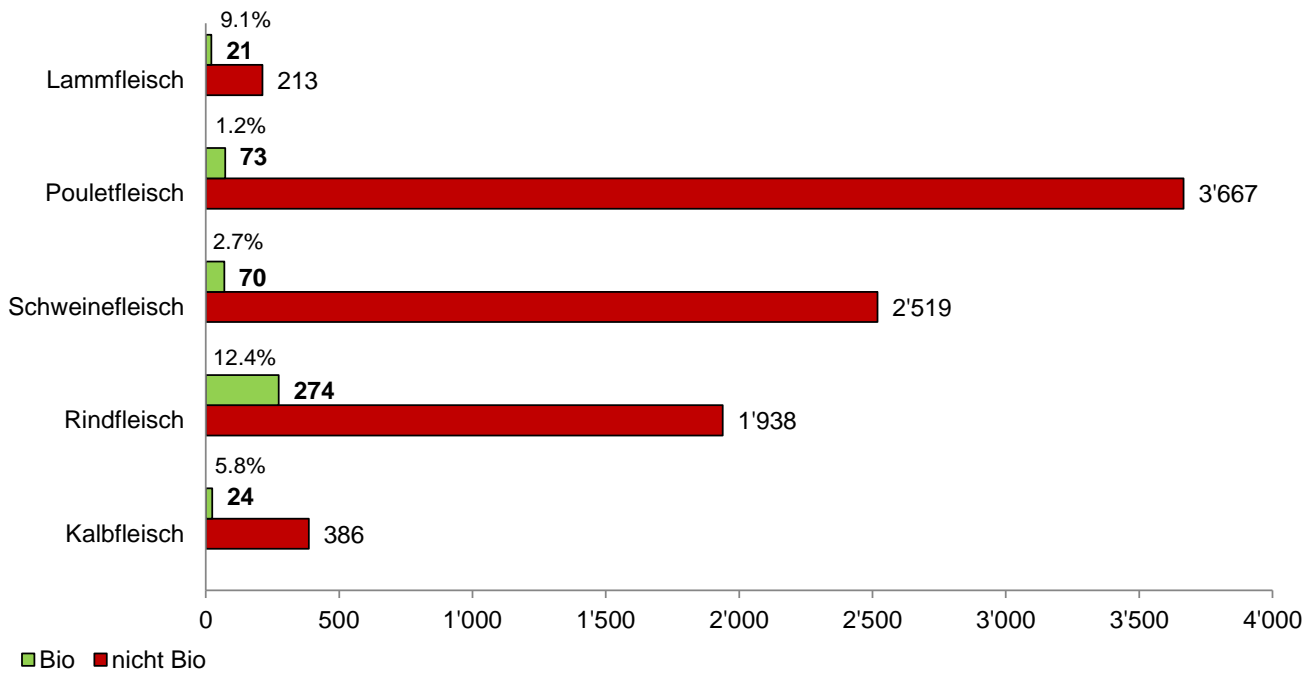
CHF/kg



## Umgesetzte Mengen für Frischfleisch im Detailhandel

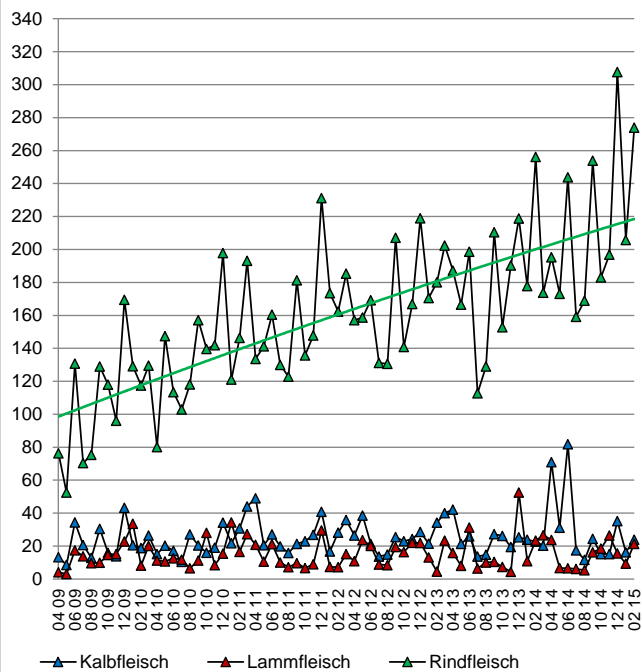
### Umgesetzte Mengen Detailhandel

Feb 14



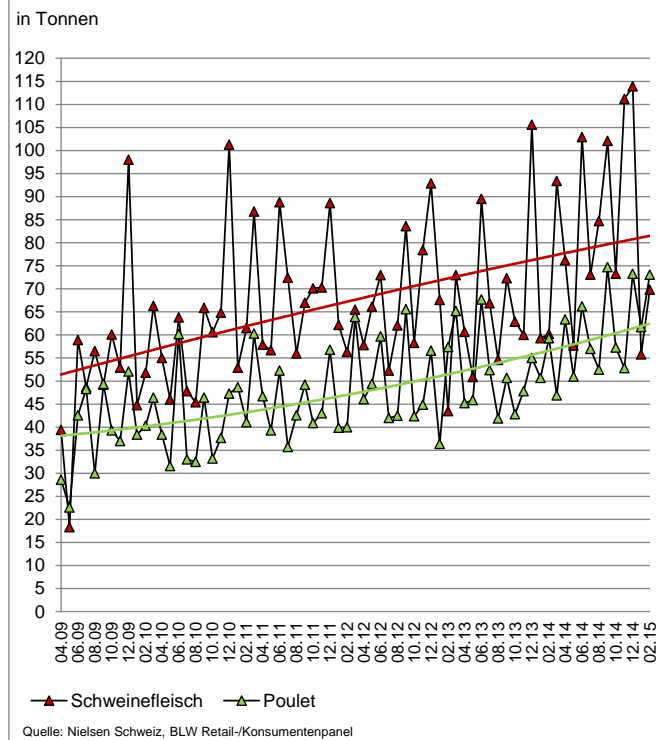
### Mengenentwicklung Bio Fleisch Wiederkäuer Detailhandel

in Tonnen



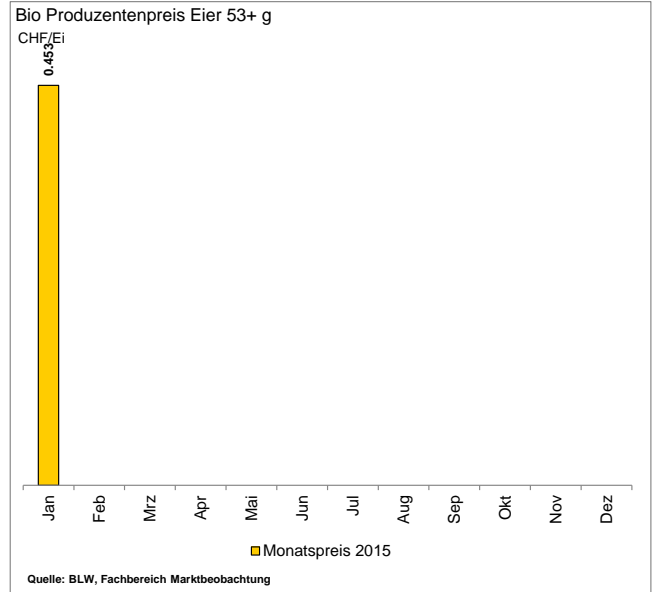
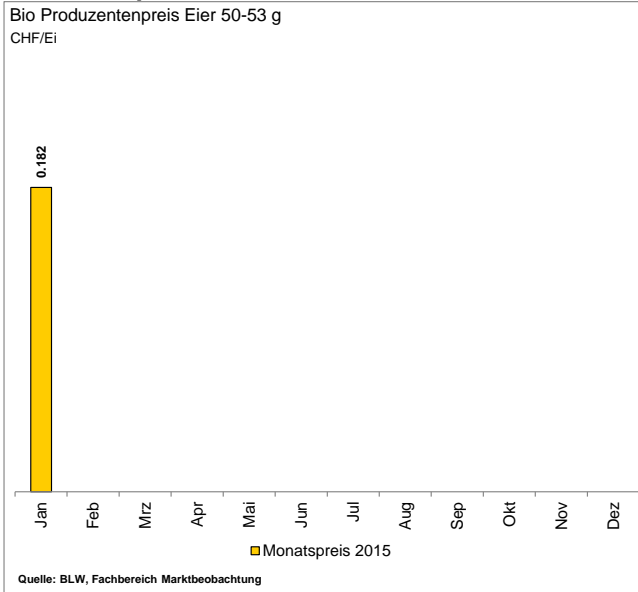
### Mengenentwicklung Bio Fleisch Omnivore Detailhandel

in Tonnen

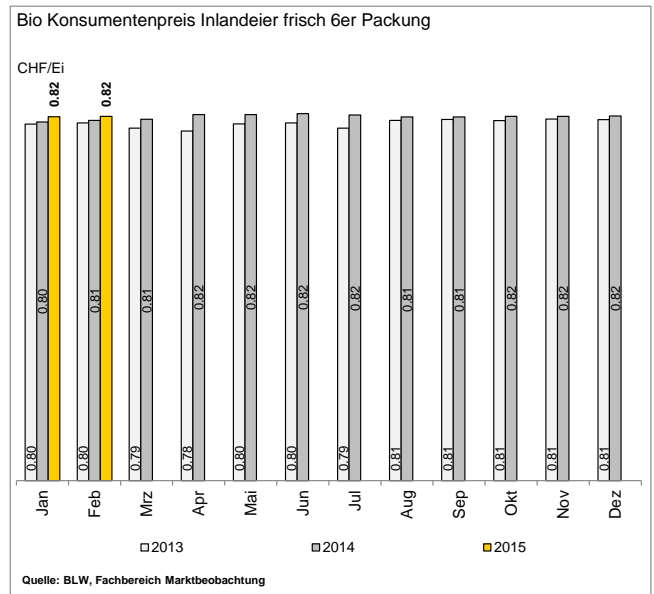
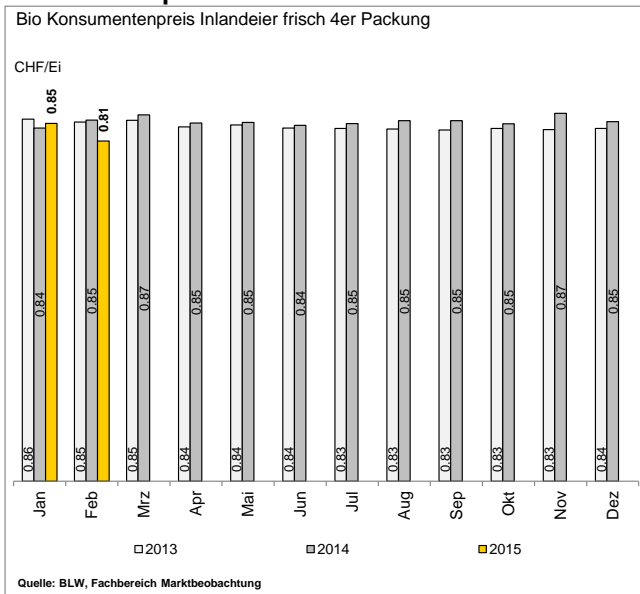


# Eier

## Produzentenpreise Bioeier

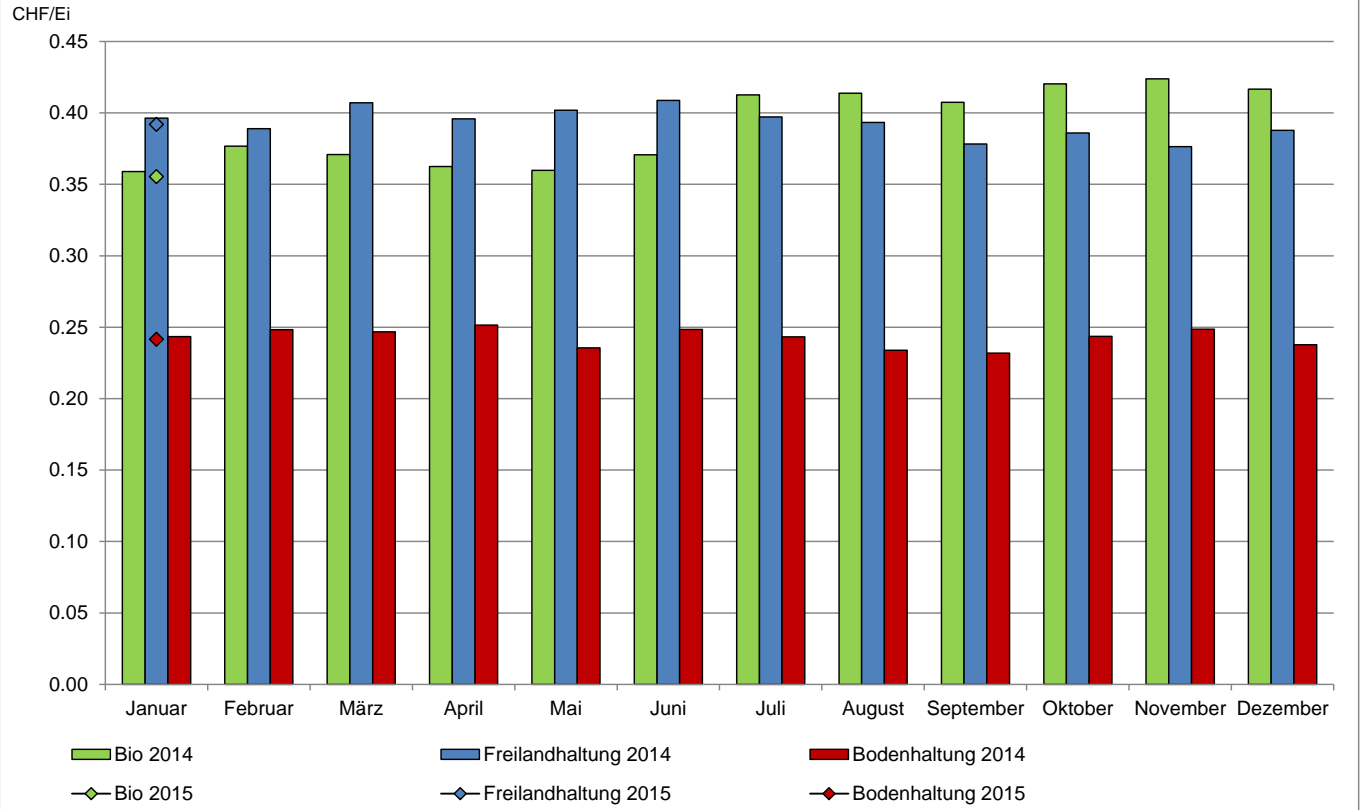


## Konsumentenpreise Bioeier

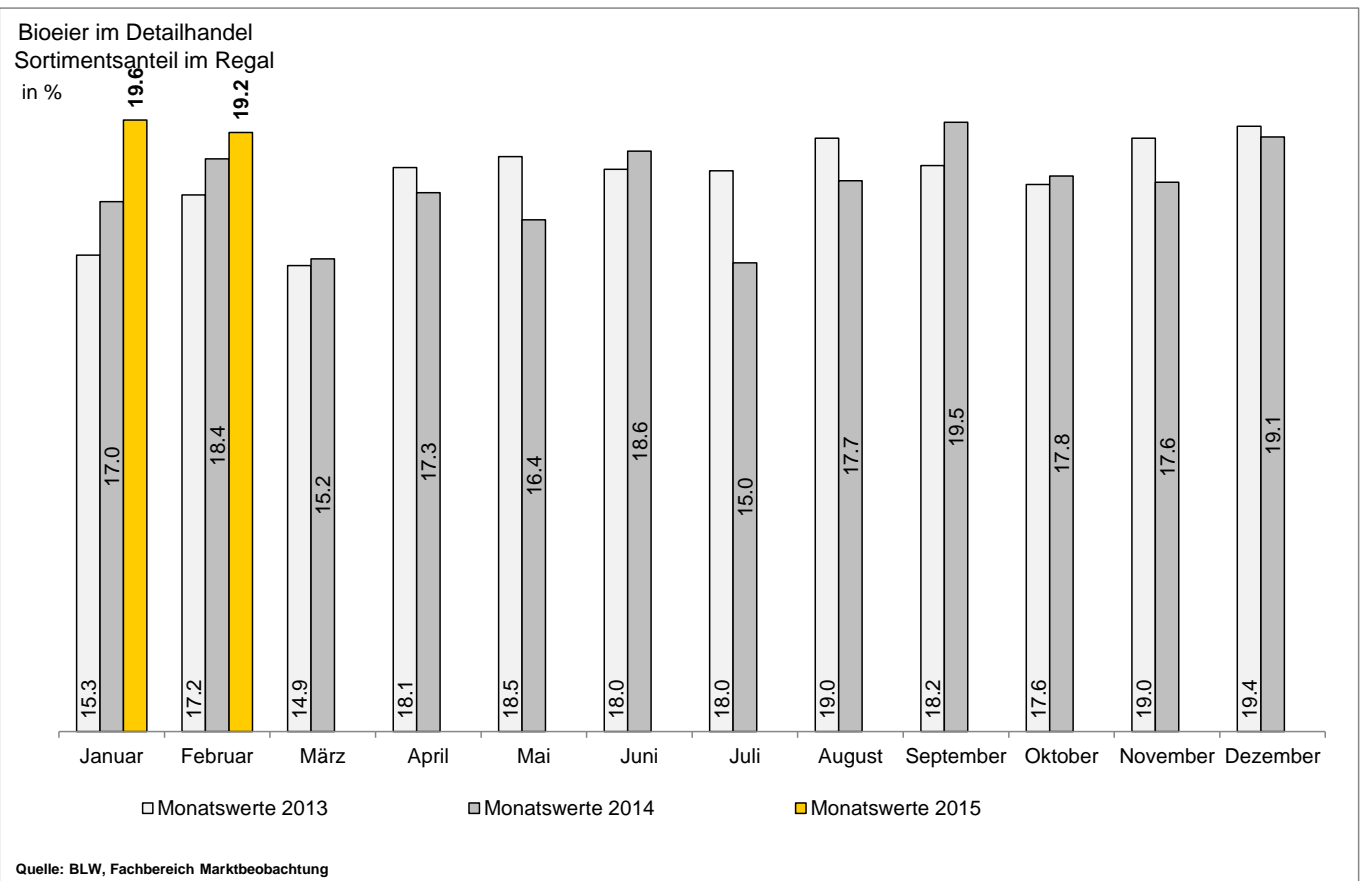


### Bruttomarge Eier nach Produktionsform

Vergleich Bruttomargen nach Produktionsform



### Bioeier im Detailhandel Sortimentsanteil im Regal



# Milch und Milchprodukte

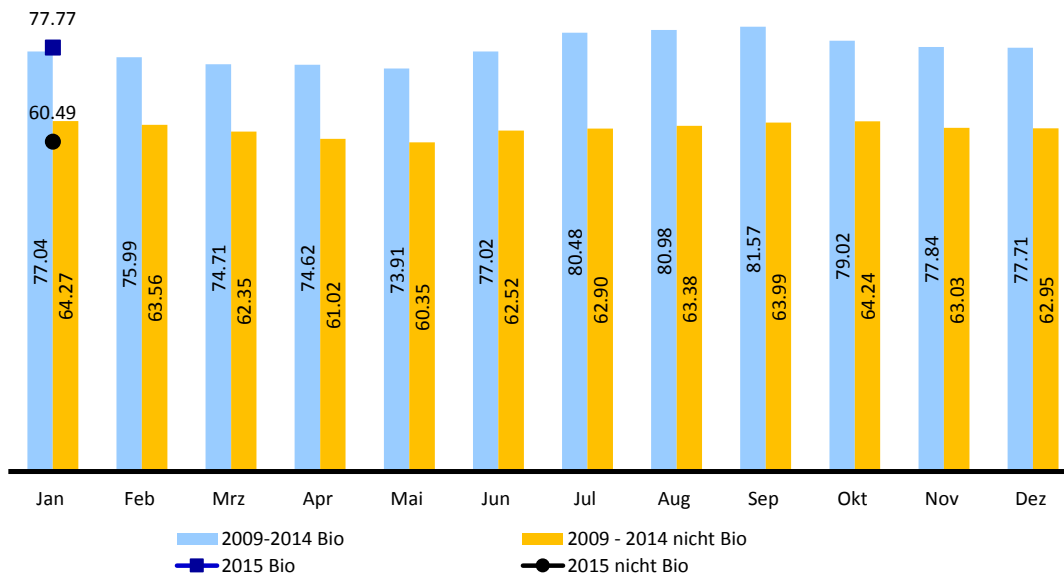


Region I: Westschweiz  
 Region II: Bern, Zentralschweiz  
 Region III: Nordwestschweiz  
 Region IV: Zürich, Ostschweiz  
 Region V: Südschweiz

## Produzentenpreis

### Produzentenpreis für Milch

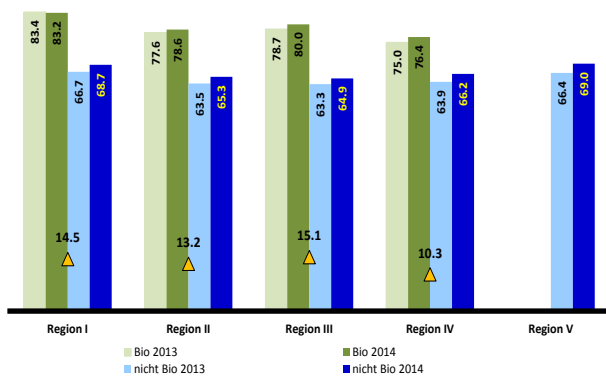
Gesamtmilch, CH-Ø  
 in Rp./kg



Quelle: BLW, Fachbereich Marktbeobachtung

### Produzentenpreis für Milch

nach CH-Regionen  
 in Rp./kg



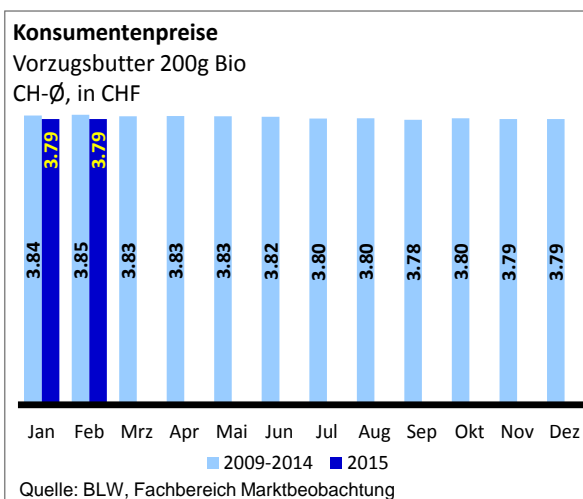
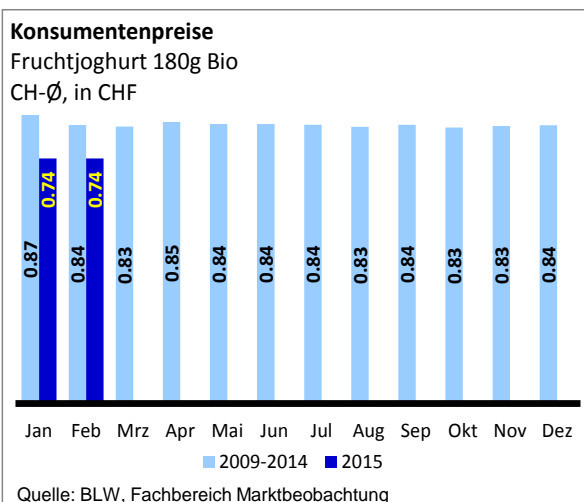
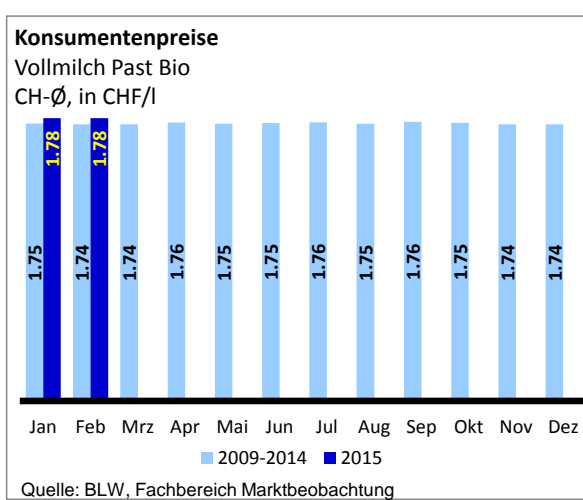
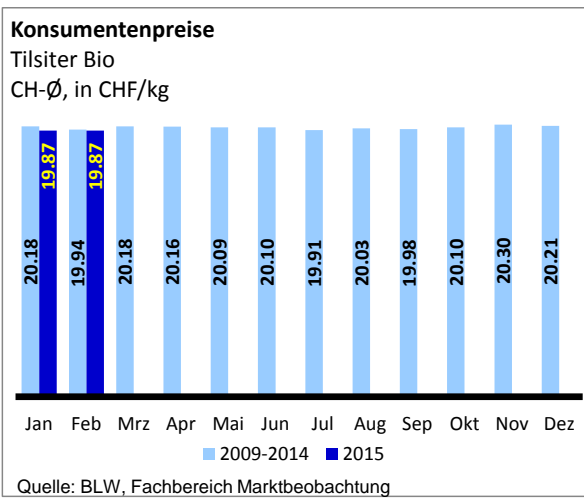
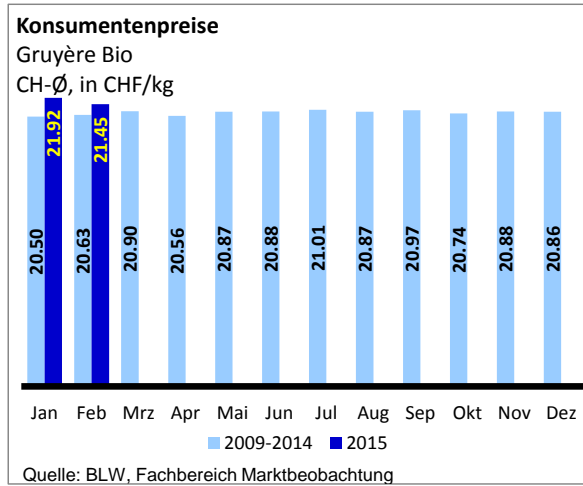
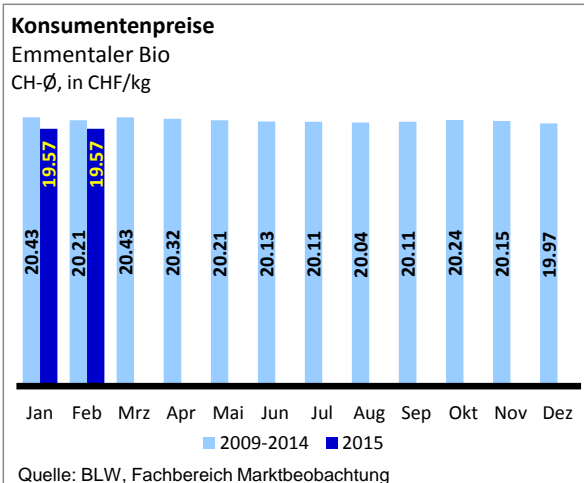
Quelle: BLW, Fachbereich Marktbeobachtung

### Produzentenpreis für Biomilch

CH-Ø, in Rp./kg

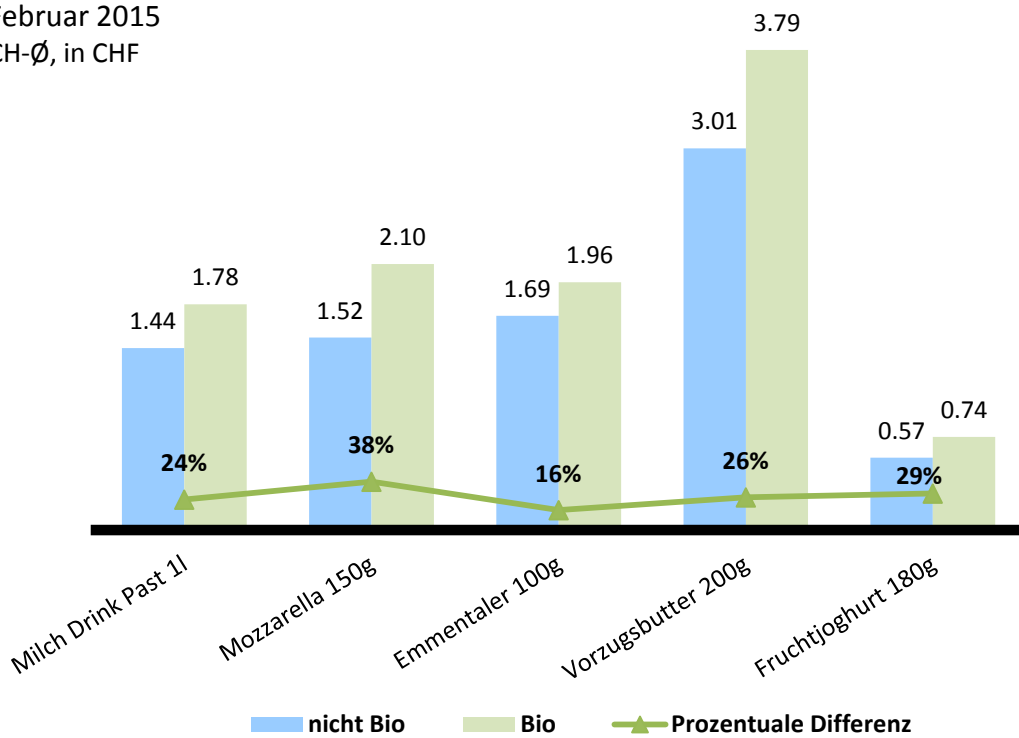
Monat	2012	2013	2014	2015	Entwicklung 2015/2014
Januar	78.15	76.27	77.33	77.77	0.57%
Februar	77.80	74.67	76.78		
März	76.26	74.31	75.61		
April	76.23	73.85	74.94		
Mai	75.61	73.82	75.95		
Juni	77.83	76.81	77.75		
Juli	78.81	81.65	83.60		
August	78.69	82.36	83.99		
September	78.70	83.20	84.35		
Oktober	79.23	79.76	79.74		
November	78.15	78.51	78.97		
Dezember	77.32	78.61	78.16		
<b>Jahresdurchschnitt</b>	<b>77.60</b>	<b>77.49</b>	<b>78.57</b>		

## Konsumentenpreise



### Konsumentenpreise

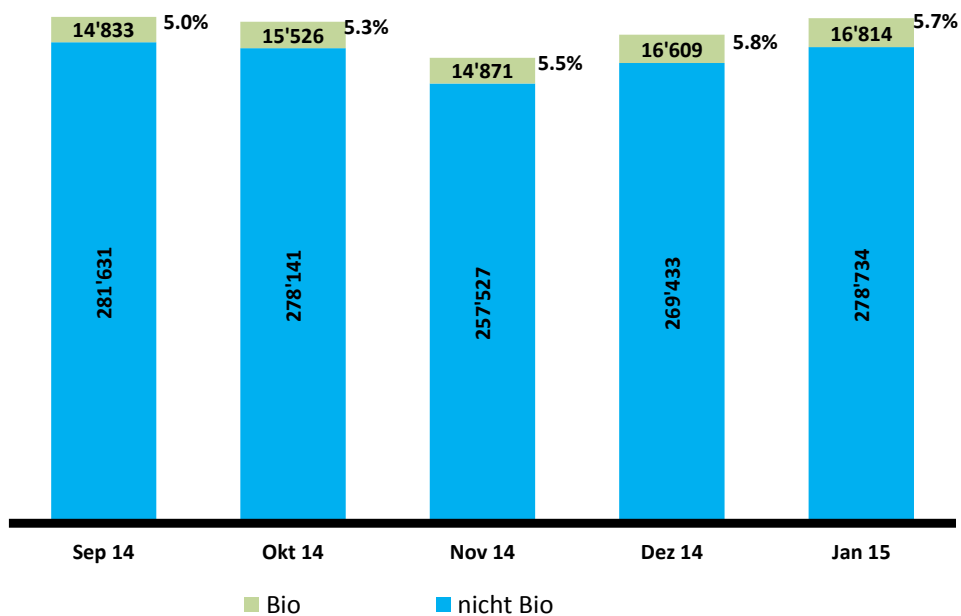
Februar 2015  
CH-Ø, in CHF



Quelle: BLW, Fachbereich Marktbeobachtung

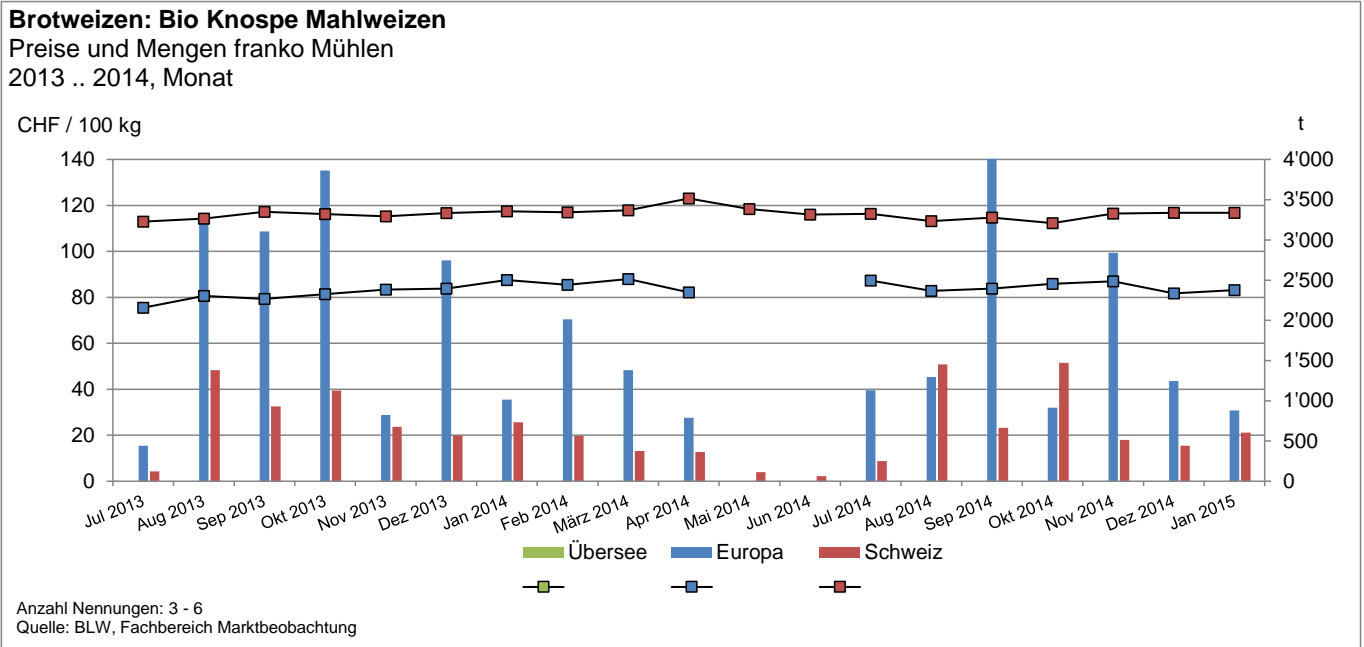
### Milchverwertung nach Milchäquivalent

Total CH, in t  
Anteil Bio, in %



Quelle: TSM Treuhand

# Getreide

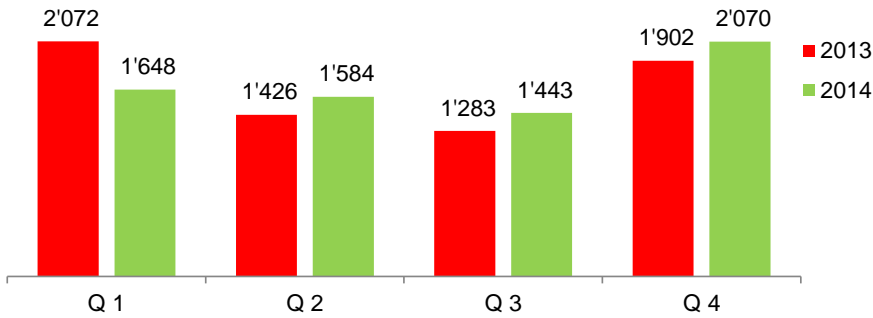




# Kartoffeln

## Bio Kartoffeln\*

Absatzmenge im Detailhandel  
in t  
2013..2014

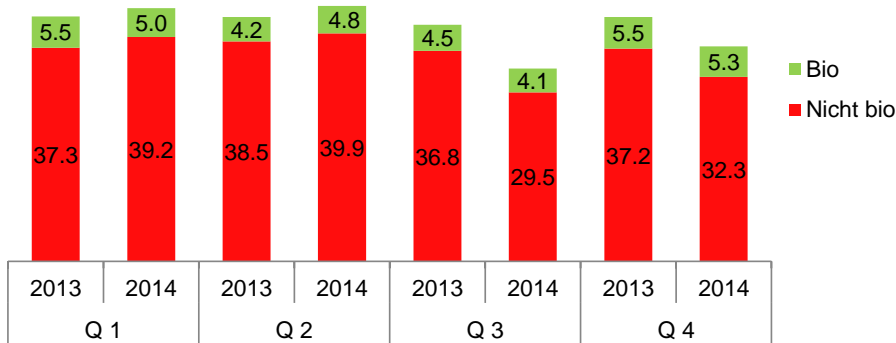


\* beinhaltet alle Speisesorten; inländisch & importiert.

Quelle: Nielsen Schweiz, BLW Retail-/Konsumentenpanel Warenkorb gemäss Def. BLW

## Kartoffeln\*, Bio und Nicht-Bio

Umsatz im Detailhandel  
in Mio. CHF  
2013..2014

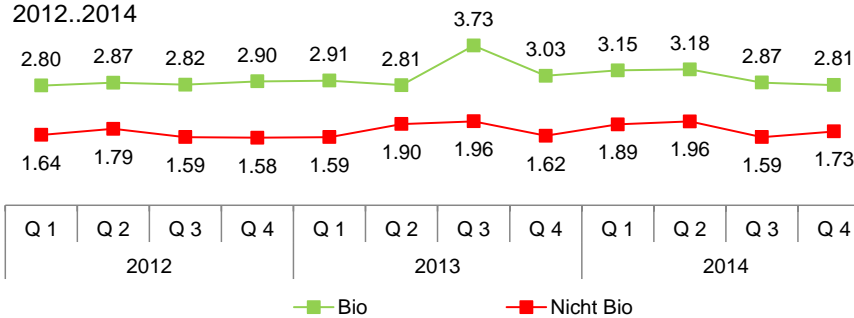


\* beinhaltet alle Speisesorten; inländisch & importiert.

Quelle: Nielsen Schweiz, BLW Retail-/Konsumentenpanel Warenkorb gemäss Def. BLW

## Kartoffeln\*, Bio und Nicht-Bio

Konsumentenpreise im Detailhandel, mengengewichtet  
CHF/kg  
2012..2014



\*beinhaltet nur fest- und mehligkochende Speisesorten; inländisch; ohne Discounter.

Quelle: BLW, Fachbereich Marktbeobachtung

# Erläuterungen/Methodik

## Regionenvergleich/Preisentwicklung

- \* Der Landesdurchschnitt berechnet sich aus regionalen Preiserhebungen bei Grossverteilern, gewichtet nach Marktanteilen; die Regionen werden nach Einwohnerzahl gewichtet.  
Die Regionen werden wie folgt abgegrenzt. **Region I:** Genf, Waadt, Freiburg, Neuenburg, Jura und Teile des französischsprachigen Gebiets des Kantons Bern (Bezirke La Neuveville, Courtelary und Moutier). **Region II:** Bern (ausser Bezirke der Region I), Luzern, Unterwalden (Obwalden, Nidwalden), Uri, Zug und ein Teil des Kantons Schwyz (Bezirke Schwyz, Gersau und Küssnacht). **Region III:** Baselland und Basel-Stadt, Aargau und Solothurn. **Region IV:** Zürich, Schaffhausen, Thurgau, Appenzell (Innerrhoden und Ausserrhoden), St. Gallen, ein Teil des Kantons Schwyz (Bezirke Einsiedeln, March und Höfe), Glarus, Graubünden. **Region V:** Wallis und Tessin.

## Bruttomarge

Ausgang minus Eingang

## Bemerkung:

Zusätzliche Informationen zur Methodik siehe Marktberichte des Fachbereichs Marktbeobachtung, BLW

## Früchte und Gemüse

\*\* Aktionen: Bei diesen Produkten wurden Aktionstätigkeiten festgestellt.

\*\*\* Saison= effektiver bewirtschafteter Zeitraum gemäss Leitfaden Importregelung Früchte und Gemüse (Publikation unter [http://www.swisscofel.ch/fileadmin/user\\_upload/Normen\\_HUS\\_Leitfaden/Leitfaden\\_Importregelung\\_2012.pdf](http://www.swisscofel.ch/fileadmin/user_upload/Normen_HUS_Leitfaden/Leitfaden_Importregelung_2012.pdf))

## Fleisch

Konsumentenpreise Bio: Mittelwert der Meldungen

Konsumentenpreise CH-Durchschnitt: nach Verteiler und Regionen gewichtet, Labelanteil variabel

## Getreide

Die Produzentenpreise (franko Sammelstelle) und Preise franko Mühlen sind mengengewichtet. Bei den Monatspreisen franko Mühlen werden keine Angaben gemacht, wenn zu wenig Nennungen vorliegen.

## Haftung

Obwohl die Bundesbehörden mit aller Sorgfalt auf die Richtigkeit der veröffentlichten Informationen achten, kann hinsichtlich der inhaltlichen Richtigkeit, Genauigkeit, Aktualität, Zuverlässigkeit und Vollständigkeit dieser Informationen keine Gewährleistung übernommen werden.

Die Bundesbehörden behalten sich ausdrücklich vor, jederzeit Inhalte ohne Ankündigung ganz oder teilweise zu ändern, zu löschen oder nicht zu veröffentlichen.

Haftungsansprüche gegen die Bundesbehörden wegen Schäden materieller oder immaterieller Art, welche aus dem Zugriff oder der Nutzung bzw. Nichtnutzung der veröffentlichten Informationen, durch Missbrauch der Verbindung oder durch technische Störungen entstanden sind, werden ausgeschlossen.

## Vergleich Bio-Richtlinien

Wichtigste Richtlinien:	EU-Bio	CH-Bio	Bio Knospe
Art des Standards	Staatlich	Staatlich	Privat
Verarbeitungsverfahren	Bestrahlungsverbot und Gentechnikverbot. Sorgfältige Verarbeitung, vorzugsweise unter Anwendung biologischer, mechanischer und physikalischer Methoden.	Bestrahlungsverbot und Gentechnikverbot. Sorgfältige Verarbeitung, vorzugsweise unter Anwendung biologischer, mechanischer und physikalischer Methoden.	Wie EU/CH-Bio. Zusätzliche Vorschriften zur schonenden Verarbeitung und zum Verzicht auf unnötige Verarbeitungsschritte.
Aromen und Lebensmittelfarbstoffe	Einsatz von natürlichen Aromen zulässig, Annato nur für gewisse Käse zulässig	Einsatz von natürlichen Aromen zulässig, Annato nur für gewisse Käse zulässig	Verbot von Farb- und Aromastoffen.
Zusatzstoffe für Verarbeitung	Einsatz nur wenn technologisch notwendig. Zulässig gemäss Anhang VIII Abschnitt A	Einsatz nur wenn technologisch notwendig. Zulässig gemäss Anhang 3 Teil A	Einsatz nur wenn technologisch notwendig (geregelt in produktspezifischen Weisungen)
Verpackungsmaterialien	Keine Normen	Keine Normen	Kein Overpackaging, kein PVC. Alu nur in begründeten Fällen.
Deklaration	Bio-Kennzeichnung wenn mindestens 95 Gewichtsprozent der Zutaten landwirtschaftlichen Ursprungs biologisch sind. Bei Verwendung des EU Bio-Logos Herkunftsangabe EU/Nicht-EU.	Bio-Kennzeichnung wenn mindestens 95 Gewichtsprozent der Zutaten landwirtschaftlichen Ursprungs biologisch sind.	Bio-Kennzeichnung wenn mindestens 95 Gewichtsprozent der Zutaten landwirtschaftlichen Ursprungs biologisch sind.
Chemisch-synthetische Hilfsstoffe	Verboten	Verboten	Verboten
Gesamtbetrieblichkeit	Ja, mit Ausnahmen	Ja, mit wenigen Ausnahmen *	Ja
Düngemittel	Grössere Mengen gemäss Positivliste	Kleinere Mengen gemäss Positivliste	Kleinere Mengen gemäss Positivliste. Zusätzliche Anforderungen bezüglich Düngerzukauf und Hofdüngerabgabe
Fruchtfolge	Einhaltung von Grundsätzen zur Fruchtfolge	Einhaltung von Grundsätzen zur Fruchtfolge	Einhaltung von Grundsätzen zur Fruchtfolge
Beheizung Gewächshäuser	Erlaubt	Erlaubt	Mit Einschränkungen erlaubt
Ökologische Ausgleichflächen	Keine	Mindestens 7%	Mind. 7% plus zusätzliche Biodiversitäts-Fördermassnahmen
Tierhaltung	Normen	RAUS plus zusätzliche gattungsspezifische Anforderungen	Normen CH-Bio plus Verbot Einsatz ET-Stiere und Kuhtrainer. Zusätzliche Einschränkungen Kraftfutterzukauf.
Flugtransporte	Erlaubt	Erlaubt	Verboten

\* werden im Artikel 7 der schweizerischen Bioverordnung erläutert ( <http://www.admin.ch/ch/d/sr/9/910.18.de.pdf> )

## Bestellformular für Abonnemente

Die Publikationen des Fachbereiches Marktbeobachtung werden gratis abgegeben. Sie liegen jeweils auf der Homepage [www.marktbeobachtung.admin.ch](http://www.marktbeobachtung.admin.ch) zum Download bereit. Auf Wunsch können Sie sich den Bericht auch per E-Mail zustellen lassen. Bestellung elektronisch unter [www.blw.admin.ch/dokumentation/00844/01047](http://www.blw.admin.ch/dokumentation/00844/01047) oder schriftlich mit untenstehenden Talon. Wir bitten Sie, diesen vollständig auszufüllen und per Post (BLW Fachbereich Marktbeobachtung, Mattenhofstrasse 5, 3003 Bern) oder Fax (058 462 20 90) an uns zurückzusenden.

### Ich möchte folgende Bulletins abonnieren:

Publikation	Periodizität	<input type="checkbox"/>
Marktbericht Milch	monatlich	<input type="checkbox"/>
Marktbericht Fleisch	monatlich	<input type="checkbox"/>
Marktbericht Eier	halbjährlich	<input type="checkbox"/>
Marktbericht Früchte und Gemüse	monatlich	<input type="checkbox"/>
Konsumentenpreise Früchte und Gemüse Detailhandel	wöchentlich	<input type="checkbox"/>
Marktbericht Kartoffeln	vierteljährlich	<input type="checkbox"/>
Marktbericht Getreide	jährlich	<input type="checkbox"/>
Marktzahlen Brot und Getreide	vierteljährlich	<input type="checkbox"/>
Marktbericht Futtermittel	jährlich	<input type="checkbox"/>
Marktzahlen Futtermittel	vierteljährlich	<input type="checkbox"/>
Marktbericht Bio	monatlich	<input type="checkbox"/>
Marktbericht Ölsaaten	jährlich	<input type="checkbox"/>
Marktzahlen Ölsaaten	halbjährlich	<input type="checkbox"/>
Sie können mich von der Versandliste streichen.		<input type="checkbox"/>

### Meine Adresse (bitte vollständig ausfüllen):

Firma, Organisation		
Name	Vorname	
Strasse	PLZ	Ort
E-Mail	Telefon	