



Karotten sind wieder Spitzenreiter beim Biogemüse im Detailhandel



Karotten waren 2014 das meistverkaufte Biogemüse im Detailhandel. An zweiter Stelle folgten Tomaten: es wurden zwar deutlich weniger Tomaten verkauft als Karotten, der Detailhandelsumsatz war jedoch mit 29.7 Millionen CHF mehr als eine Million höher als derjenige von Karotten. Während Nüsslisalat bei der Verkaufsmenge nicht zu den Top zehn gehörte, belegte der Blattsalat mit 15.5 Millionen CHF

den dritten Platz bei den Umsätzen.

Mit Ausnahme von Zwiebeln und Tomaten, nahmen die Verkaufsmengen und die Umsätze aller in der Abbildung dargestellten Biogemüse gegenüber dem Vorjahr zu. Peperoni, Broccoli, Zucchini, Gurken, Eisberg, Randen wiesen mit über 10 Prozent aussergewöhnlich hohe Wachstumsraten auf.

Im Jahr 2014 kauften die Konsumenten im Detailhandel für 301 Millionen CHF 41'800 t Biogemüse zu einem Durchschnittspreis von 7.20 CHF pro Kilogramm. Diese Werte entsprachen einem Anteil von 10.6 Prozent an der gesamten Verkaufsmenge und von 15.8 Prozent am gesamten Umsatz von Frischgemüse.

Markt aktuell

Konsumentenpreis Bio-Warenkorb Früchte und Gemüse

Der Bio-Warenkorb kostete im April im gesamtschweizerischen Mittel Fr. 86.56, was im Vormonatsvergleich einem Plus von 2 Franken entspricht. (S. 2)

Bio-Eier gewinnen an Marktanteil

Im März ist der Bio-Anteil bei Eiern saisonbedingt vor Ostern gesunken gegenüber Februar. Trotzdem lag der Anteil deutlich über dem Vorjahresniveau. (Seite 12)

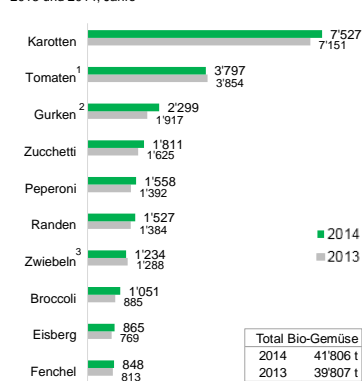
Deutlicher Preisrückgang bei der konventionellen Milch

Im Februar 2015 lag der Produzentenpreis für Bio-Milch bei 75,49 Rp./kg und somit um 1,29 Rp./kg unter dem Wert des entsprechenden Vorjahreszeitraums. Bei der konventionellen Milch sank der Preis stärker und zwar um 10,44 Rp./kg auf 57,90 Rp./kg. (S. 13)

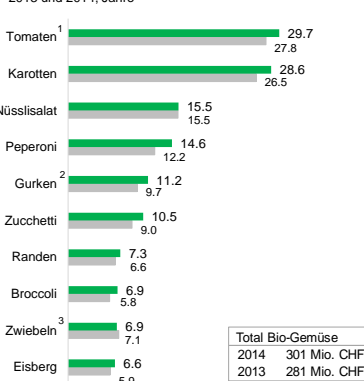
Inhalt

Früchte und Gemüse	2
Fleisch/ Fleischwaren	7
Eier	11
Milchprodukte	13
Getreide	16
Kartoffeln	17
Erläuterung/ Methodik	18
Abonnemente	20

Gemüse, frisch, Bio, inländisch&importiert
Verkaufsmengen im Schweizer Detailhandel
t
2013 und 2014, Jahre



Umsätze im Schweizer Detailhandel
Mio. CHF
2013 und 2014, Jahre



¹ Tomaten = Tomaten rund, Rispen Tomaten, Fleischtomaten, San Marzano Tomaten, Cherrytomaten etc.

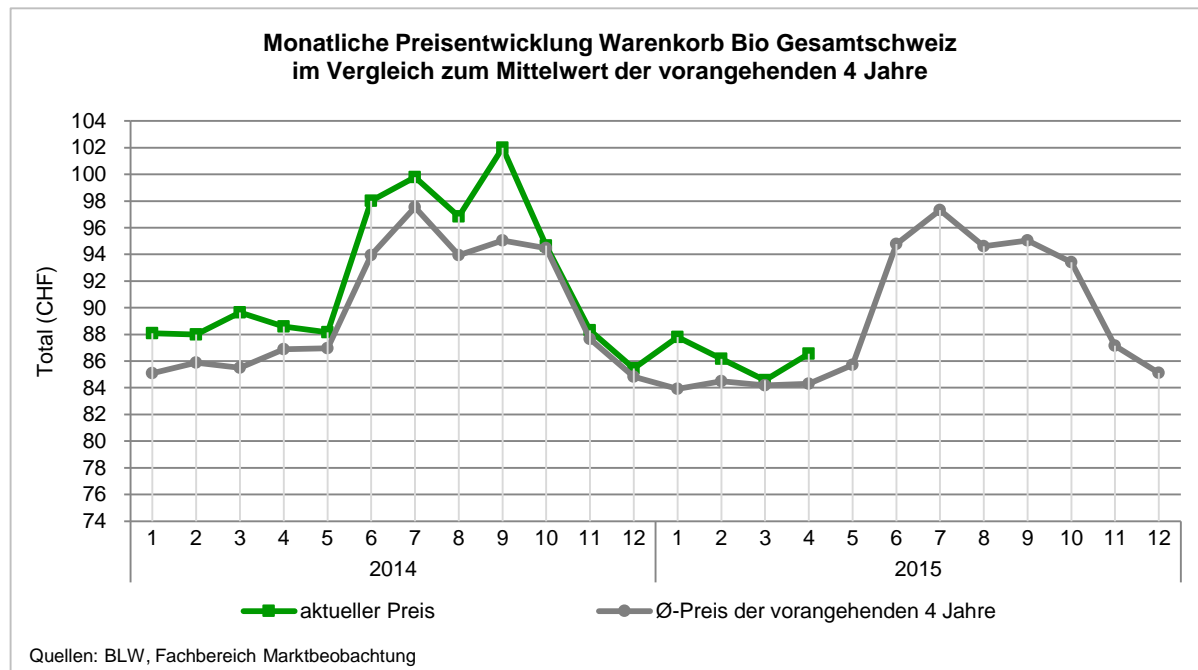
² Gurken = Salatgurken und Nostranogurken

³ Zwiebeln = Speisezwiebeln und Metzgerzwiebeln

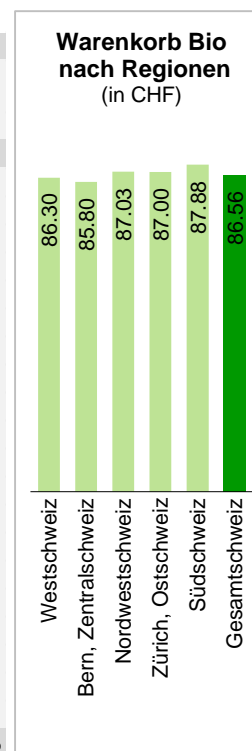
Quellen: BLW, Marktbeobachtung; Nielsen Schweiz, BLW, Retail-Konsumentenpanel, Warenkorb gemäss Def. BLW

Früchte und Gemüse

Konsumentenpreise Bio-Warenkorb Früchte und Gemüse (*)



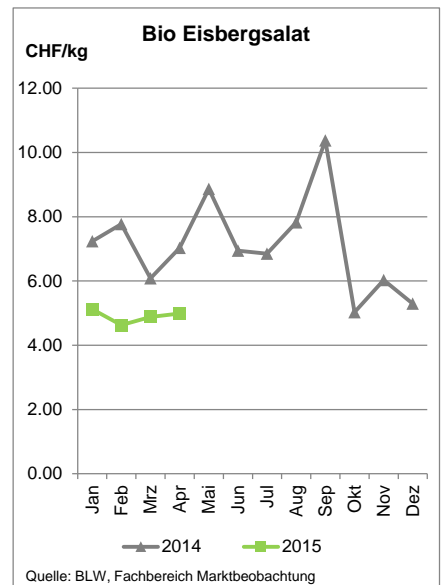
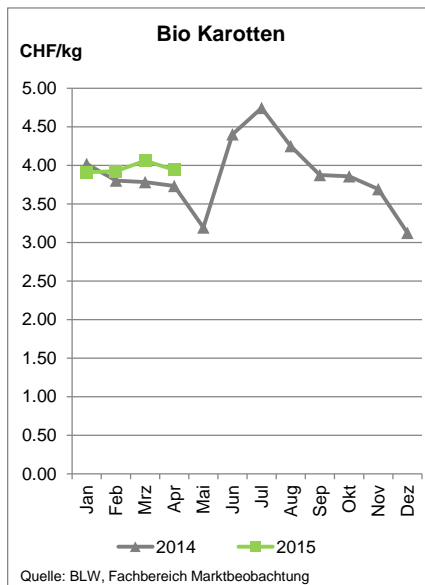
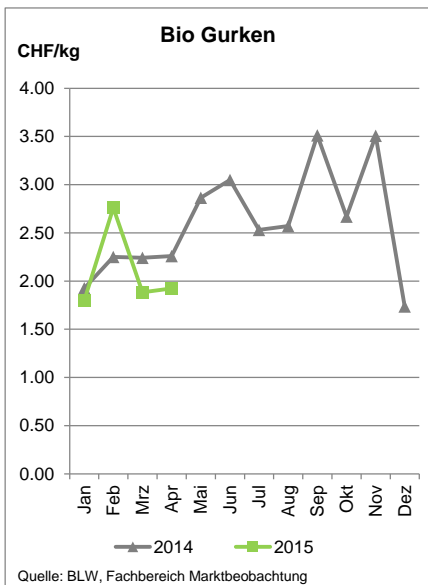
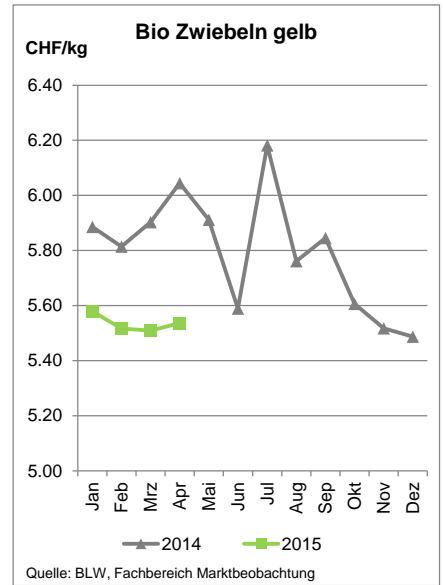
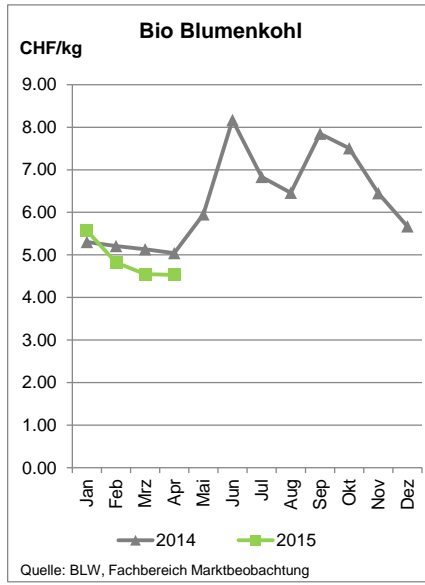
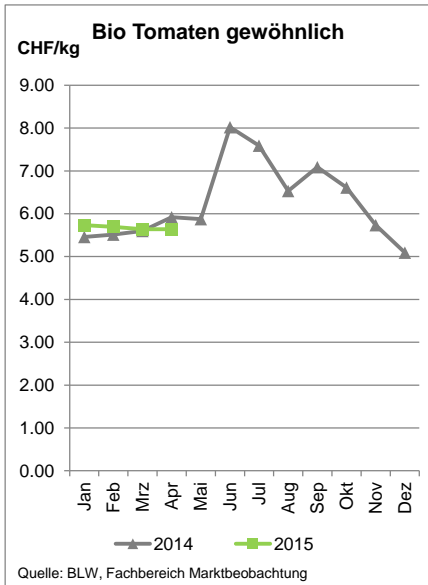
Menge	Produkt	Aktuell	Vormonat	Vorjahr		
		04 2015 CHF	03 2015 CHF	Δ 04/03 2015 CHF	04 2014 CHF	Δ 04 2015/14 CHF
2 kg	Tomaten gewöhnlich	11.28	11.28	+0.0%	11.84	-4.7%
2 kg	Karotten	7.88	8.12	-2.9%	7.47	+5.6%
1 kg	Zwiebeln gelb	5.54	5.51	+0.5%	6.05	-8.4%
1 Stück	Salatgurke à 500g	0.96	0.94	+2.2%	1.13	-14.9%
2 Köpfe	Eisbergsalat à 300g	2.99	2.93	+2.2%	4.22	-29.1%
2 Stück	Zucchini à 300g	4.01	4.01	+0.0%	3.48	+15.2%
1 Kopf	Blumenkohl à 500g	2.27	2.28	-0.5%	2.52	-10.1%
1 Kopf	Kopfsalat à 400g	1.34	1.29	+4.0%	1.22	+10.2%
1 Stück	Fenchel à 250g	1.12	1.12	+0.0%	1.34	-16.0%
1 Kopf	Broccoli à 500g	2.01	2.43	-17.3%	2.54	-20.8%
250 g	Lauch grün	2.41	1.60	+51.2%	1.77	+35.9%
250 g	Champignons	3.68	3.66	+0.7%	3.89	-5.4%
1 Stück	Randen gedämpft à 300g	1.47	1.47	+0.0%	1.47	+0.0%
1 Stück	Knollensellerie	2.46	2.47	-0.3%	2.33	+5.2%
1 Stück	Aubergine à 250g	1.56	1.63	-4.2%	1.84	-15.4%
150 g	Krautstiele	1.20	0.90	+33.3%	1.21	-0.7%
3 kg	Äpfel	19.21	19.05	+0.9%	19.07	+0.8%
1.5 kg	Bananen	4.74	4.71	+0.7%	4.22	+12.3%
2.5 kg	Orangen	7.60	7.49	+1.4%	7.54	+0.8%
4 Stück	Kiw i	2.82	1.69	+67.4%	3.45	-18.3%
TOTAL		86.56	84.56	+2.4%	88.60	-2.3%



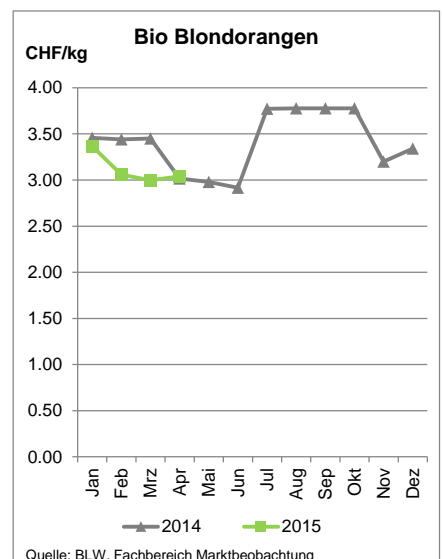
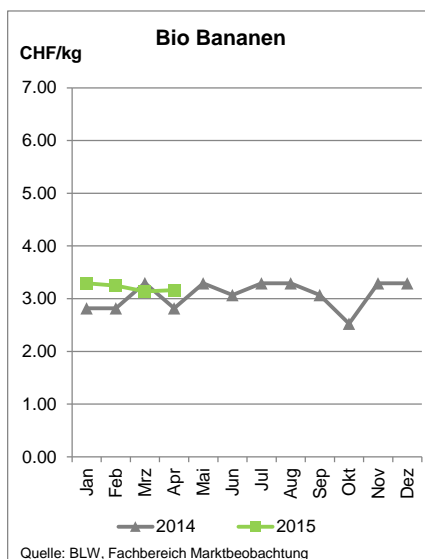
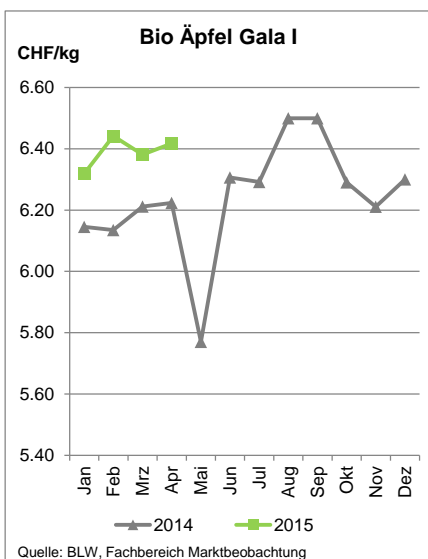
Quelle: BLW, Fachbereich Marktbeobachtung

(*) Konsumentenpreise für Bio-Produkte (ohne Discounter): erhoben in der ersten Hälfte des Monats.

Konsumentenpreise für ausgewählte Bio Gemüse (*)



Konsumentenpreise für ausgewählte Bio Früchte (*)



(*) Konsumentenpreise für Bio-Produkte (ohne Discounter): erhoben in der ersten Hälfte des Monats.

Regionenvergleich Früchte, Gemüse und Kartoffeln Bio (*)

Legende regionale Preisunterschiede: ▶: ± 0-1% ▲/▼: ± 1-5% ▲▲/▼▼: ± 5-15% ▲▲▲/▼▼▼: ± 15%+	Einheit	A**	Saison ***: ●: ja ○: nein, Restdauer Saison in Wochen	CH-Ø* ge- wicht. 14 2015	I West- schweiz		II Bern Zentral- schweiz		III Nordwest- schweiz		IV Zürich Ostschweiz		V Süd- schweiz		
					Fr.	% Ø CH	Fr.	% Ø CH	Fr.	% Ø CH	Fr.	% Ø CH	Fr.	% Ø CH	
Fruchtgemüse															
Auberginen	1 kg		○	-	6.20	6.20	▶	6.20	▶	6.20	▶	6.20	▶	6.20	▶
Tomaten gewöhnlich	1 kg		○	-	5.72	5.72	▶	5.72	▶	5.72	▶	5.72	▶	5.72	▶
Tomaten Rispen	1 kg	A	○	-	4.35	4.42	▶	4.30	▶	4.30	▶	4.30	▶	4.52	▲
Tomaten Cherry gew.	1 kg		○	-	6.33	6.62	▲	6.24	▶	6.16	▼	6.24	▶	6.44	▶
Zucchetti	1 kg		○	-	6.64	6.64	▶	6.64	▶	6.64	▶	6.64	▶	6.64	▶
Salatgurken	1 Stk		○	-	1.92	1.92	▶	1.92	▶	1.92	▶	1.92	▶	1.92	▶
Blattstielgemüse															
Fenchel	1 kg		○	-	4.47	4.59	▲	4.44	▶	4.44	▶	4.44	▶	4.44	▶
Rhabarber	1 kg		●	12	-	-	-	-	-	-	-	-	-	-	-
Kohlgemüse															
Blumenkohl	1 kg		○	-	4.52	4.51	▶	4.44	▶	4.44	▶	4.54	▶	4.87	▲▲
Broccoli	1 kg	A	○	-	3.81	3.81	▶	3.81	▶	3.81	▶	3.81	▶	3.81	▶
Chinakohl	1 kg		○	-	-	-	-	5.92	-	5.92	-	-	-	-	-
Rotkabis	1 kg		●	5	4.96	4.83	▼	5.02	▶	5.02	▶	4.97	▶	5.06	▶
Weisskabis	1 kg		●	3	4.99	4.97	▶	5.02	▶	5.02	▶	4.97	▶	5.06	▶
Wirz	1 kg		●	4	-	-	-	6.50	-	6.50	-	-	-	-	-
Zwiebel- und Lauchgemüse															
Lauch grün	1 kg		●	40	9.61	9.68	▶	9.68	▶	9.68	▶	9.47	▶	9.68	▶
Speisezwiebeln gelb	1 kg		●	5	5.52	5.76	▲	5.30	▼	5.32	▼	5.52	▶	5.83	▲▲
Wurzel- und Knollengemüse															
Karotten	1 kg	A	●	4	3.88	3.65	▼▼	3.65	▼▼	4.05	▲	4.05	▲	4.05	▲
Knollensellerie	1 kg		●	9	8.15	8.28	▶	8.04	▶	8.14	▶	8.14	▶	8.14	▶
Blattsalate															
Eisberg	1 kg		○	-	5.13	4.67	▼▼	5.06	▶	5.46	▲▲	4.95	▼	6.61	▲▲▲
Kopfsalat	1 Stk		●	34	3.33	3.31	▶	3.20	▼	3.40	▲	3.37	▶	3.39	▶
Nüsslisalat	1 kg	A	●	12	40.56	43.49	▲▲	32.85	▼▼▼	35.86	▼▼	45.01	▲▲	43.51	▲▲
Rucola	1 kg		-	-	30.29	30.70	▶	30.00	▶	31.01	▲	30.10	▶	29.20	▼
Zuckerhut	1 kg		○	-	6.70	6.90	▲	6.67	▶	6.75	▶	6.69	▶	6.18	▼▼
Andere Gemüse															
Buschbohnen	1 kg		○	-	9.72	9.72	▶	9.72	▶	9.72	▶	9.72	▶	9.72	▶
Spinat	1 kg		●	33	29.58	29.48	▶	29.53	▶	29.63	▶	29.63	▶	29.63	▶
Randen gedämpft	1 kg		●	9	4.90	4.90	▶	4.90	▶	4.90	▶	4.90	▶	4.90	▶
Sauerkraut gekocht	1 kg		-	-	7.40	7.40	▶	7.40	▶	7.40	▶	7.40	▶	7.40	▶
Kernobst															
Äpfel Gala I	1 kg		●	9	6.41	6.47	▶	6.36	▶	6.32	▶	-	-	6.53	▶
Äpfel I übrige Inland	1 kg		●	9	6.48	6.46	▶	6.46	▶	6.50	▶	6.50	▶	6.50	▶
Birnen Gute Luise	1 kg		○	-	6.37	6.27	▶	6.44	▶	6.50	▲	6.32	▶	6.35	▶
Steinobst															
Nektarinen	1 kg				-	-	-	-	-	-	-	-	-	-	-
Agumen															
Blondorangen	1 kg				3.02	3.02	▶	3.02	▶	3.02	▶	3.02	▶	3.02	▶
Andere Früchte															
Bananen	1 kg				3.14	3.12	▶	3.12	▶	3.27	▲	3.12	▶	3.12	▶
Kiwi	1 Stk				0.73	0.73	▶	0.74	▶	0.74	▶	0.74	▶	0.65	▼▼
Melonen Galia	1 Stk				-	-	-	-	-	-	-	-	-	-	-
Kartoffeln															
Agata	1 kg				-	-	-	-	-	-	-	-	-	-	-
Charlotte	1 kg				2.91	2.98	▲	2.86	▶	2.89	▶	2.89	▶	2.95	▶
Andere mehligkochend	1 kg				2.94	2.98	▶	2.89	▶	2.89	▶	2.94	▶	3.00	▲
Andere festkochend	1 kg				2.94	2.98	▶	2.89	▶	2.89	▶	2.94	▶	3.00	▲

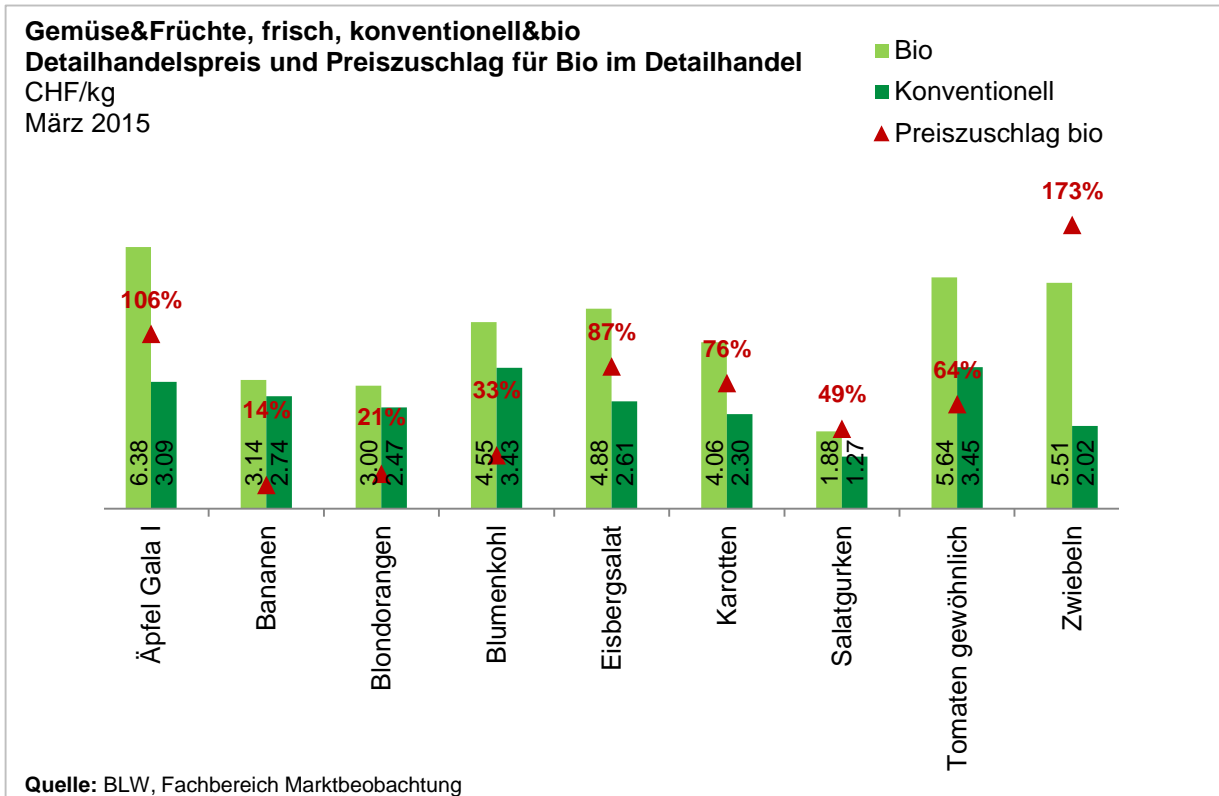
(*) Konsumentenpreise für Bio-Produkte (ohne Discounter): erhoben in der ersten Hälfte des Monats.

Preisentwicklung Früchte, Gemüse und Kartoffeln Bio (*)

Legende regionale Preisunterschiede: ▶: ± 0-1% ▲/▼: ± 1-5% ▲▲/▼▼: ± 5-15% ▲▲▲/▼▼▼: ± 15+%	Einheit	A **	Saison ***: ●: ja ○: nein, Restdauer Saison in Wochen	Aktuell		Vormonat (Preise und Entwicklung)						Vorjahre (Preise und Entwicklung)			
				14 2015	14/10 2015	10 2015	10/06 2015	06 2015	06/02 2015	02 2015	14 15/14	14 2014	14 14/13	14 2013	
				Fr.	Entw.	Fr.	Entw.	Fr.	Entw.	Fr.	Entw.	Fr.	Entw.	Fr.	Entw.
Fruchtgemüse															
Auberginen	1 kg		○	-	6.20	▼	6.45	▼▼	6.88	▶	6.85	▼▼▼	7.35	▲▲	6.95
Tomaten gewöhnlich	1 kg		○	-	5.72	▶	5.72	▼	5.78	▶	5.80	▼	5.96	▲▲▲	4.40
Tomaten Rispfen	1 kg	A	○	-	4.35	▼▼	5.02	▲	4.94	▼▼	5.72	▼▼▼	6.20	▲▲▲	4.81
Tomaten Cherry gew.	1 kg		○	-	6.33	▶	6.31	▼	6.43	▼▼	7.21	▼▼▼	9.13	▲▲▲	6.95
Zucchini	1 kg		○	-	6.64	▶	6.64	▲▲▲	5.62	▲	5.49	▲▲	5.78	▲▲▲	4.92
Salatgurken	1 Stk		○	-	1.92	▲	1.86	▼▼▼	2.88	▲▲▲	1.80	▼▼	2.25	▶	2.23
Blattstielgemüse															
Fenchel	1 kg		○	-	4.47	▶	4.46	▼	4.59	▼▼	5.34	▼▼▼	5.30	▼	5.37
Rhabarber	1 kg		●	12	-		-		-		-		-		-
Kohlgemüse															
Blumenkohl	1 kg		○	-	4.52	▶	4.52	▼▼	4.81	▼▼	5.55	▼▼	4.98	▼▼▼	5.91
Broccoli	1 kg	A	○	-	3.81	▼▼▼	4.85	▲▲	4.59	▼▼▼	5.78	▼▼▼	4.70	▼▼▼	6.27
Chinakohl	1 kg		○	-	-		5.94	▼▼	6.65	▲	6.38		5.92		-
Rotkabis	1 kg		●	5	4.96	▼	5.04	▶	5.08	▲	5.01	▼▼	5.29		-
Weisskabis	1 kg		●	3	4.99	▼	5.05	▶	5.08	▲	5.01	▼▼	5.27	▼	5.37
Wirz	1 kg		●	4	-		6.49	▶	6.43	▲▲	6.03		5.90		-
Zwiebel- und Lauchgemüse															
Lauch grün	1 kg		●	40	9.61	▲▲▲	6.57	▼	6.67	▼	7.01	▲▲▲	7.12	▼▼▼	8.41
Speisewiebeln gelb	1 kg		●	5	5.52	▶	5.50	▶	5.50	▼	5.57	▼▼	6.03	▲▲	5.49
Wurzel- und Knollengemüse															
Karotten	1 kg	A	●	4	3.88	▼	4.04	▲	3.92	▶	3.91	▲	3.71	▼	3.88
Knollensellerie	1 kg		●	9	8.15	▶	8.18	▲	8.08	▼	8.21	▲▲	7.76	▲	7.39
Blattsalate															
Eisberg	1 kg		○	-	5.13	▲▲	4.79	▶	4.79	▼▼	5.16	▼▼▼	7.11	▲▲	6.32
Kopfsalat	1 Stk		●	34	3.33	▲▲	3.11	▲▲▲	2.54	▼▼	2.74	▲▲	3.03	▼▼	3.48
Nüsslisalat	1 kg	A	●	12	40.56	▼▼	45.72	▼	47.91	▲▲	45.51	▲▲▲	31.40	▼▼▼	47.59
Rucola	1 kg		-	-	30.29	▲▲▲	17.40	▶	17.40	▼▼	19.00	▼	31.57	▶	31.39
Zuckerhut	1 kg		○	-	6.70	▶	6.73	▶	6.71	▲	6.59	▲▲▲	5.67		-
Andere Gemüse															
Buschbohnen	1 kg		○	-	9.72	▶	9.72		-		9.63		-		-
Spinat	1 kg		●	33	29.58	▲▲▲	14.99	▲	14.73	▼▼	16.20	▲▲	27.99	▼▼	31.09
Randen gedämpft	1 kg		●	9	4.90	▶	4.90	▶	4.90	▶	4.90	▶	4.90	▶	4.90
Sauerkraut gekocht	1 kg		-	-	7.40	▶	7.40	▶	7.40	▶	7.40	▼	7.49	▼	7.71
Kernobst															
Äpfel Gala I	1 kg		●	9	6.41	▶	6.37	▼	6.43	▲	6.32	▲	6.21	▲	6.09
Äpfel I übrige Inland	1 kg		●	9	6.48	▶	6.48	▶	6.44	▲	6.22	▲	6.33	▲	6.06
Birnen Gute Luise	1 kg		○	-	6.37	▶	6.31	▶	6.32	▲	6.20	▲	6.17		-
Steinobst															
Nektarinen	1 kg				-		-		-		-		-		-
Agumen															
Blondorangen	1 kg				3.02	▲	2.96	▼	3.04	▼▼	3.35	▶	2.99	▲▲	2.82
Andere Früchte															
Bananen	1 kg				3.14	▶	3.12	▼	3.24	▼	3.28	▲▲▲	2.65	▶	2.65
Kiwi	1 Stk				0.73	▲▲▲	0.44	▼▼▼	0.85	▲▲▲	0.74	▼▼	0.85	▲▲▲	0.55
Melonen Galia	1 Stk				-		-		-		-		-		-
Kartoffeln															
Agata	1 kg				-		-		-		-		-		-
Charlotte	1 kg				2.91	▲▲	2.73		-		2.91		-		2.54
Andere mehligkochend	1 kg				2.94	▲	2.84	▼	2.91	▶	2.92	▼▼	3.22	▲▲	2.93
Andere festkochend	1 kg				2.94	▲	2.81	▼	2.91	▶	2.92		-		2.72

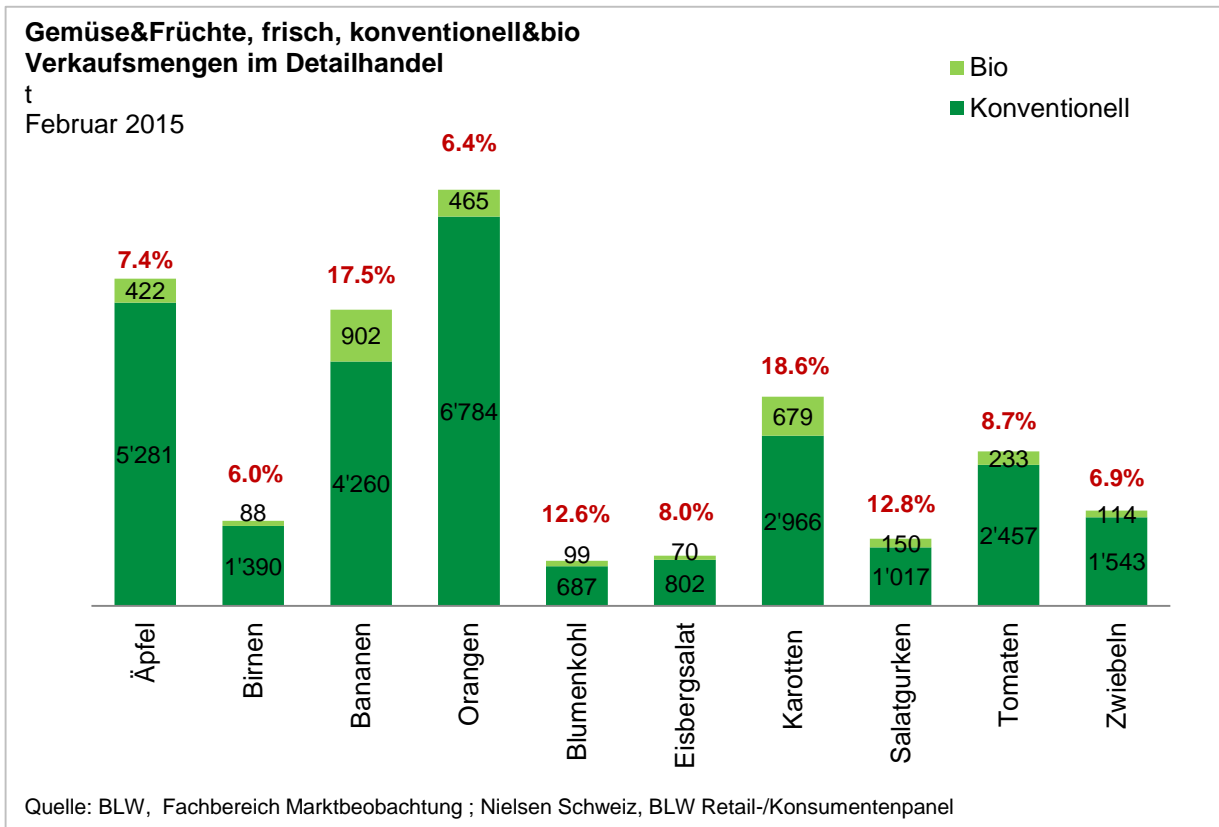
(*) Konsumentenpreise für Bio-Produkte (ohne Discounter): erhoben in der ersten Hälfte des Monats.

Monatlicher Konsumentenpreis für Gemüse und Früchte (*)



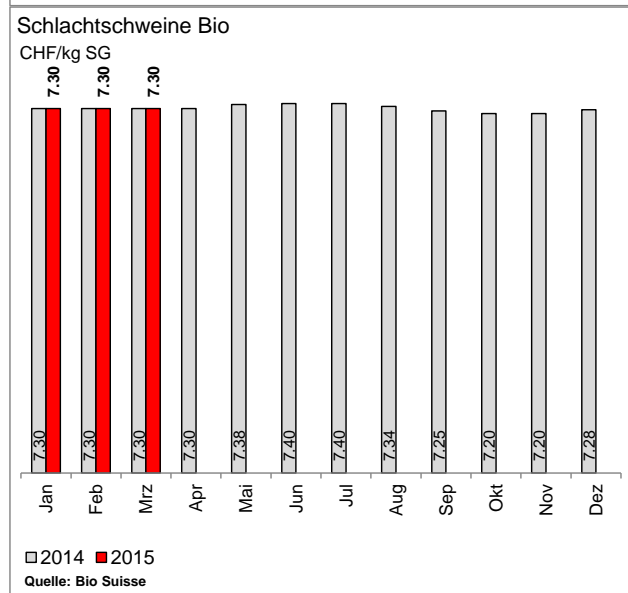
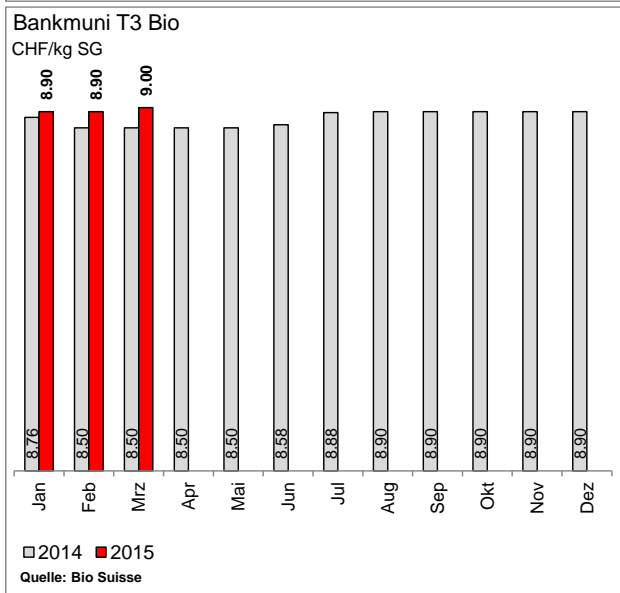
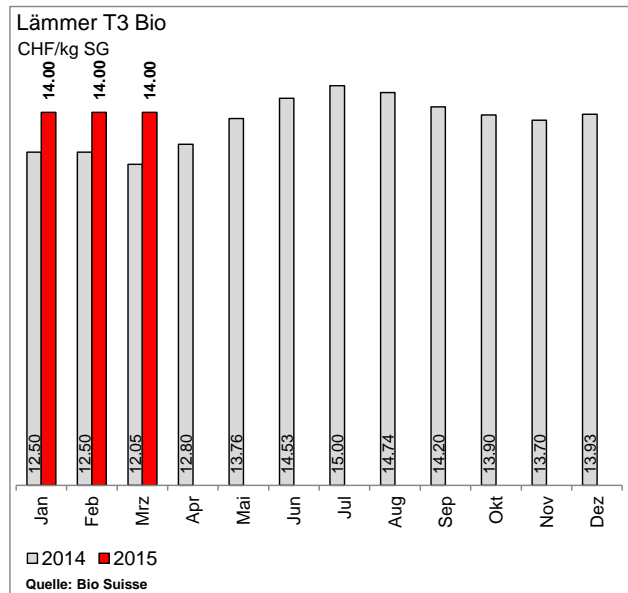
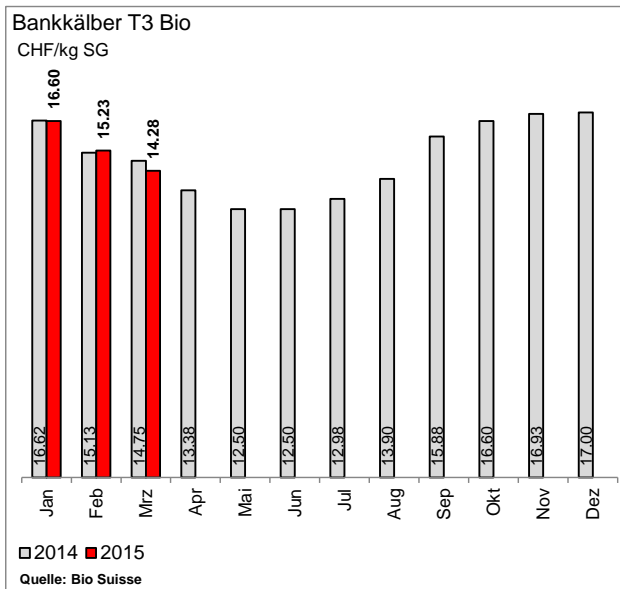
(*) Konsumentenpreise für Bio-Produkte (ohne Discounter): erhoben in der ersten Hälfte des Monats.

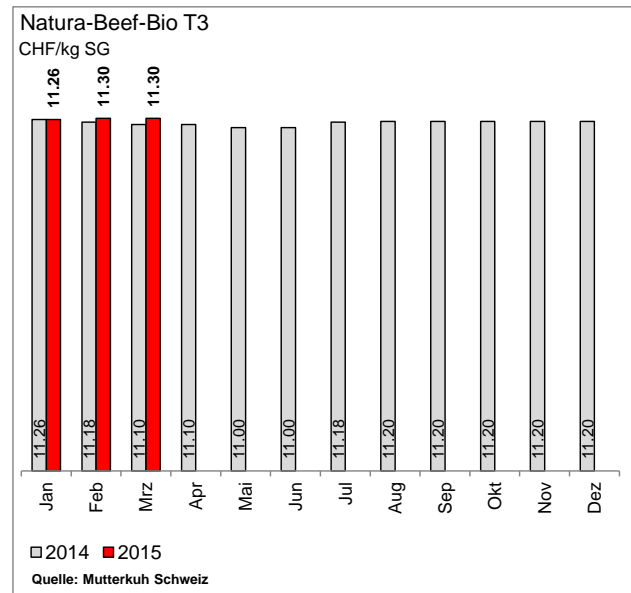
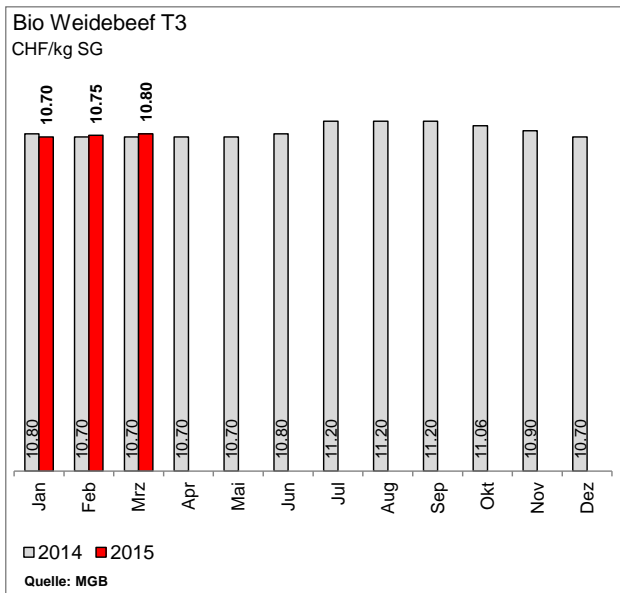
Im Schweizer Detailhandel umgesetzte Früchte- und Gemüsemenge, inkl. Discounter



Fleisch und Fleischwaren

Richtpreise Produzenten Bioschlachttiere



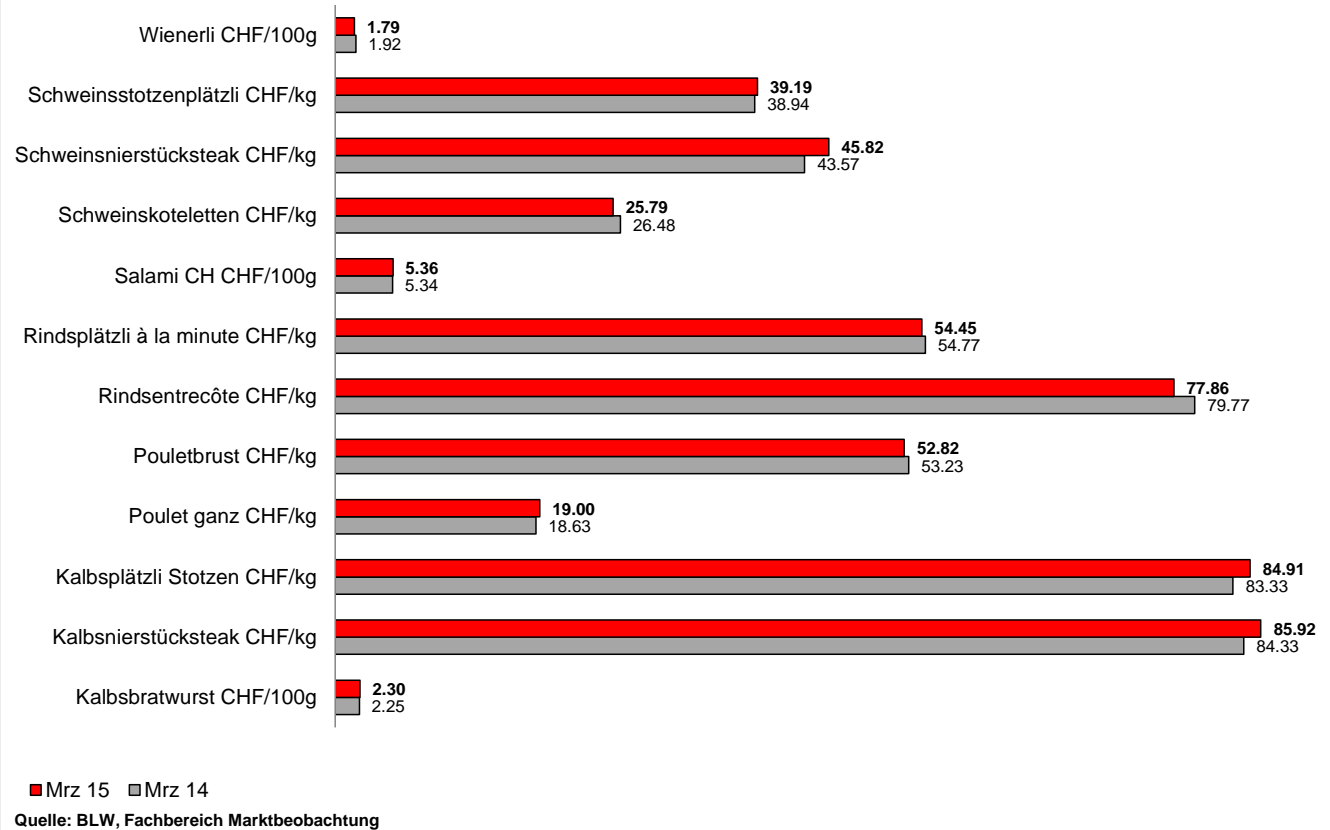


Preise in Franken pro kg Schlachtgewicht

	Mrz 14	Feb 15	Mrz 15	%-Δ 14	%-Δ VP
Schlachtschweine Bio	7.30	7.30	7.30	0.0	0.0
Bankmuni T3 Bio	8.50	8.90	9.00	5.6	1.1
Bankkälber T3 Bio	14.75	15.23	14.28	-3.3	-6.7
Lämmer T3 Bio	12.05	14.00	14.00	13.9	0.0
Bio Weidebeef T3	10.70	10.75	10.80	0.9	0.5
Natura-Beef-Bio T3	11.10	11.30	11.30	1.8	0.0

Konsumentenpreise Bio

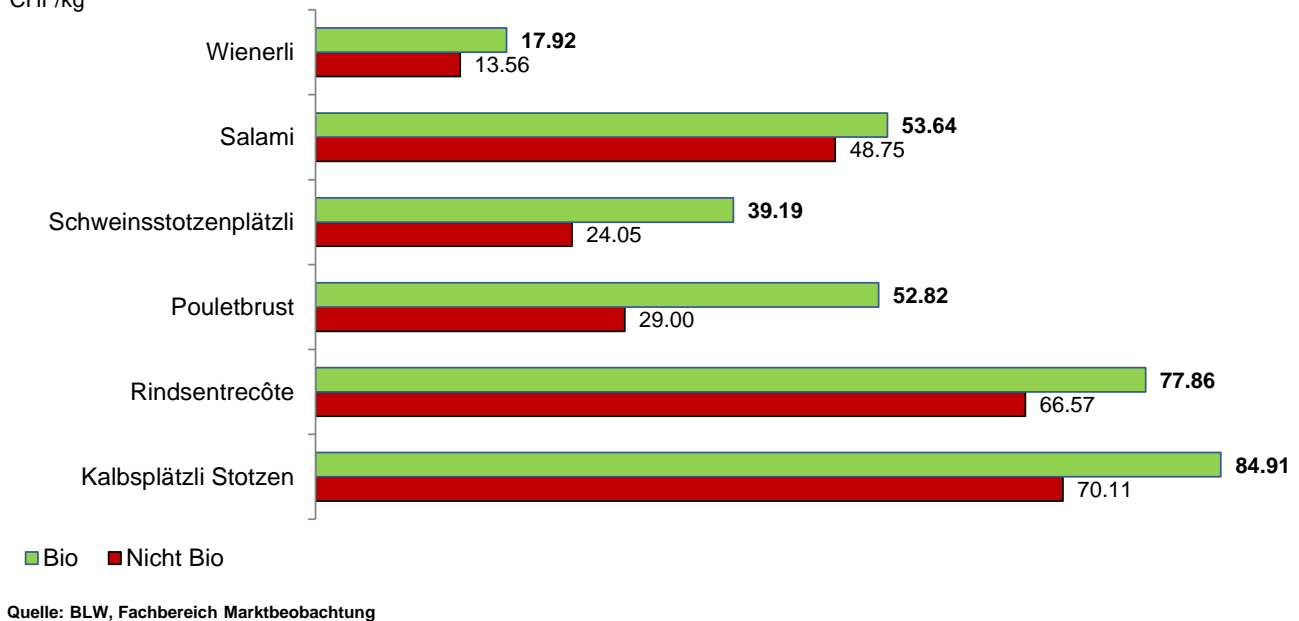
Bio Konsumentenpreise für Fleischprodukte im Vorjahresvergleich



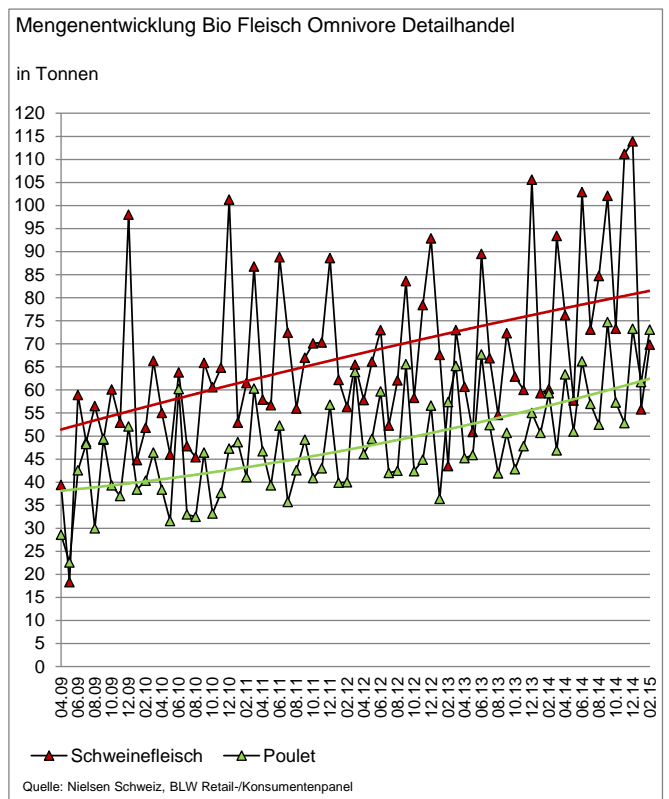
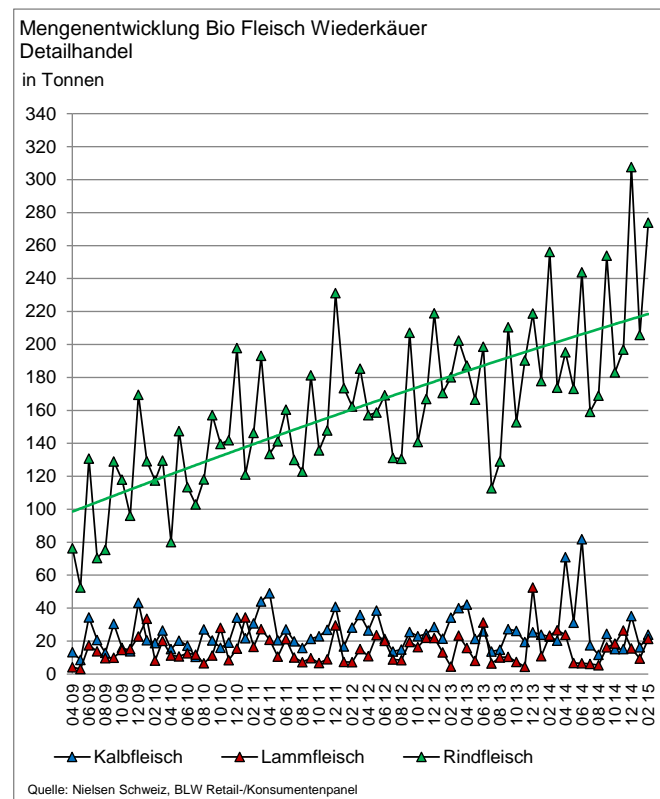
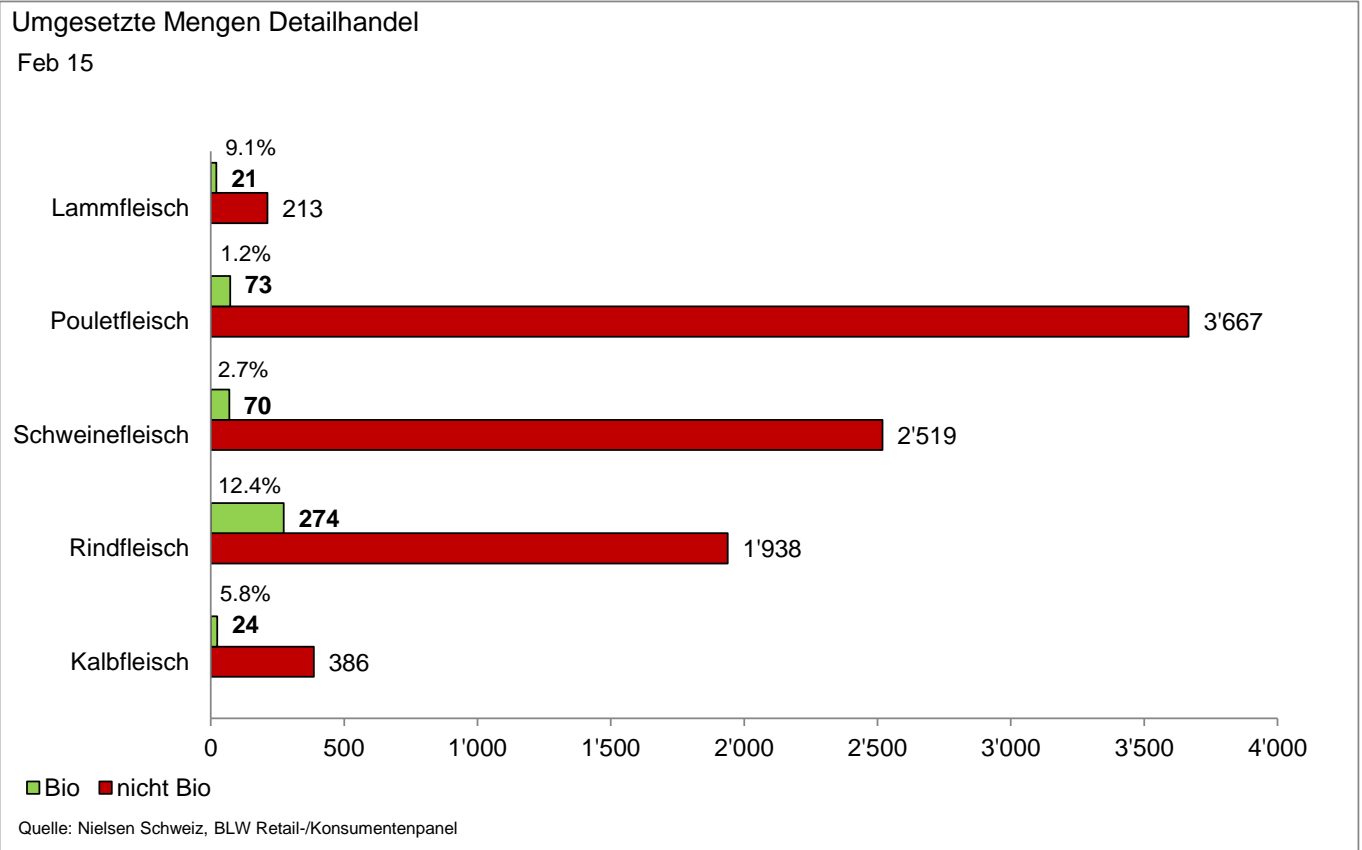
Durchschnittlicher Konsumentenpreis

Mrz 15

CHF/kg

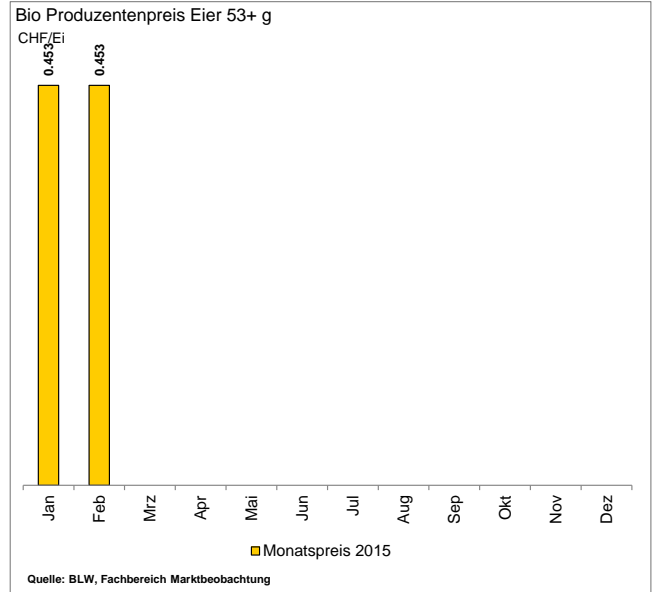
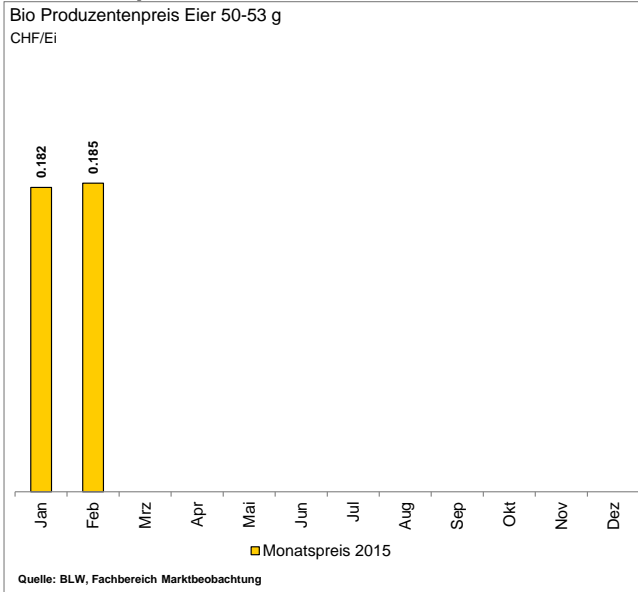


Umgesetzte Mengen für Frischfleisch im Detailhandel

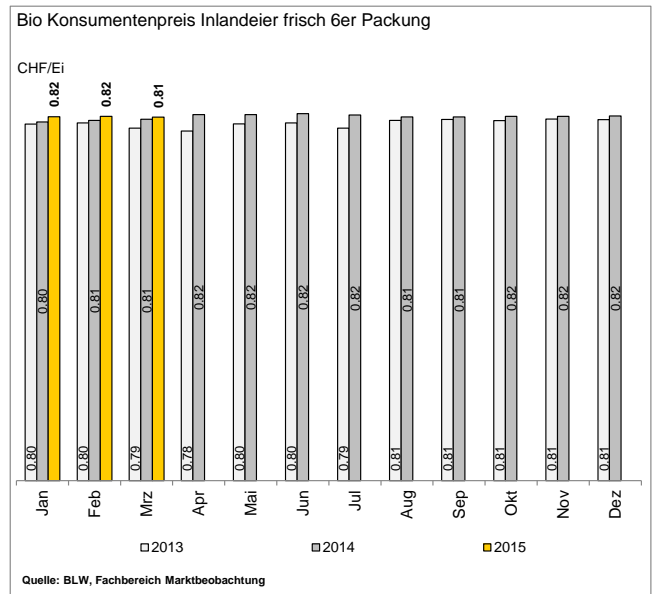
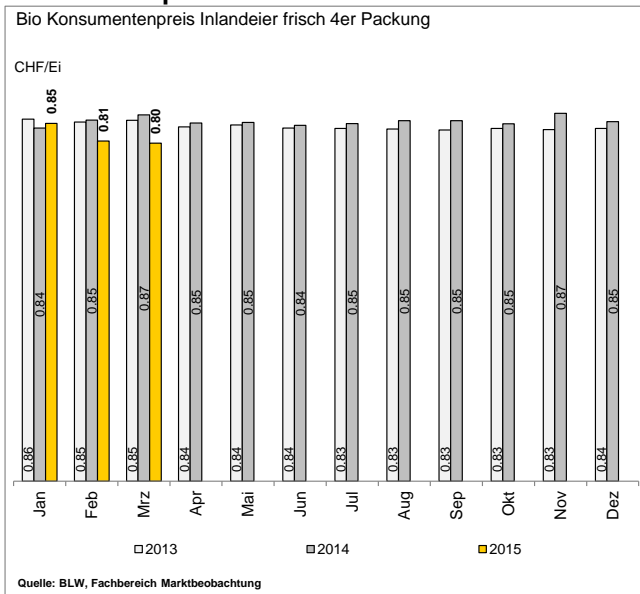


Eier

Produzentenpreise Bioeier

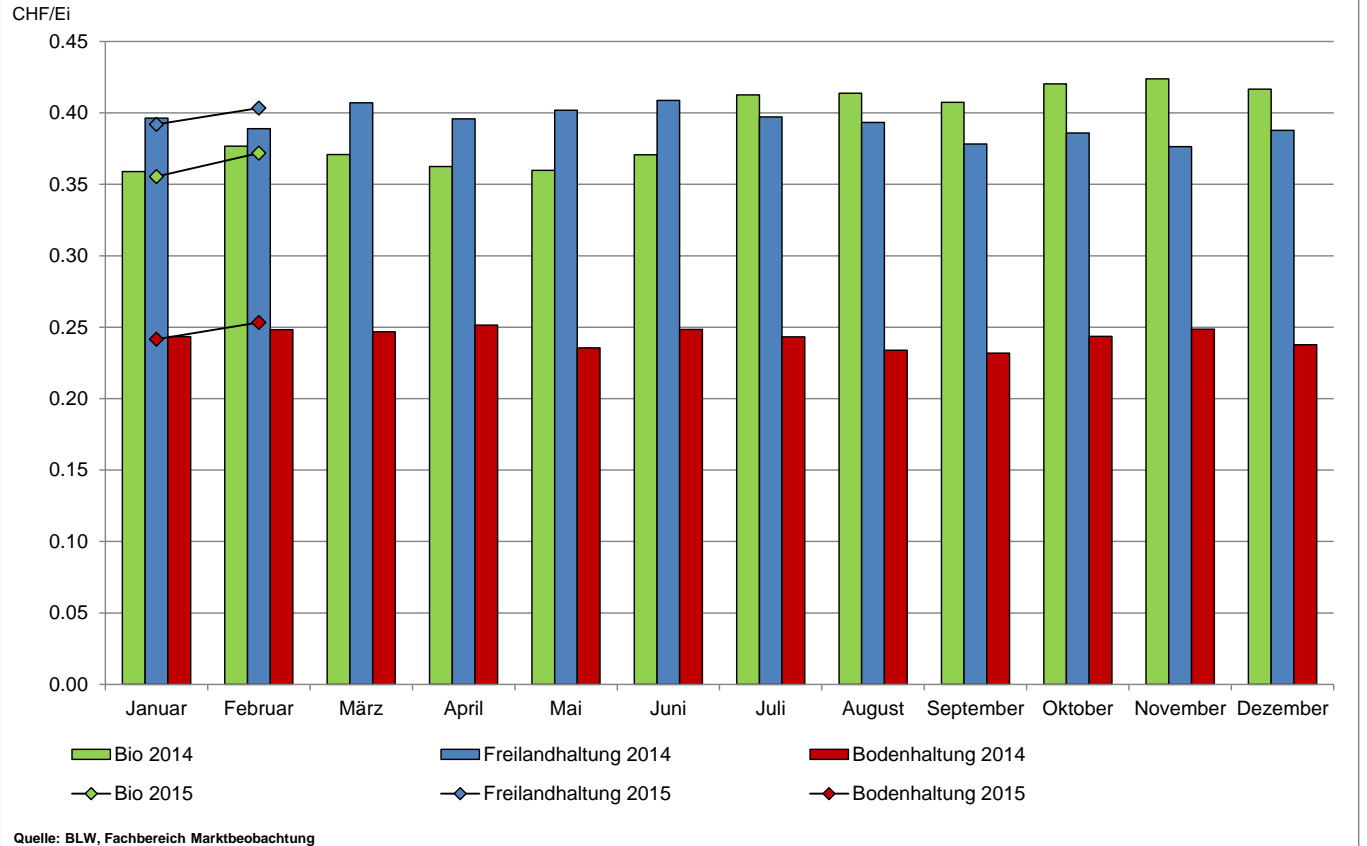


Konsumentenpreise Bioeier

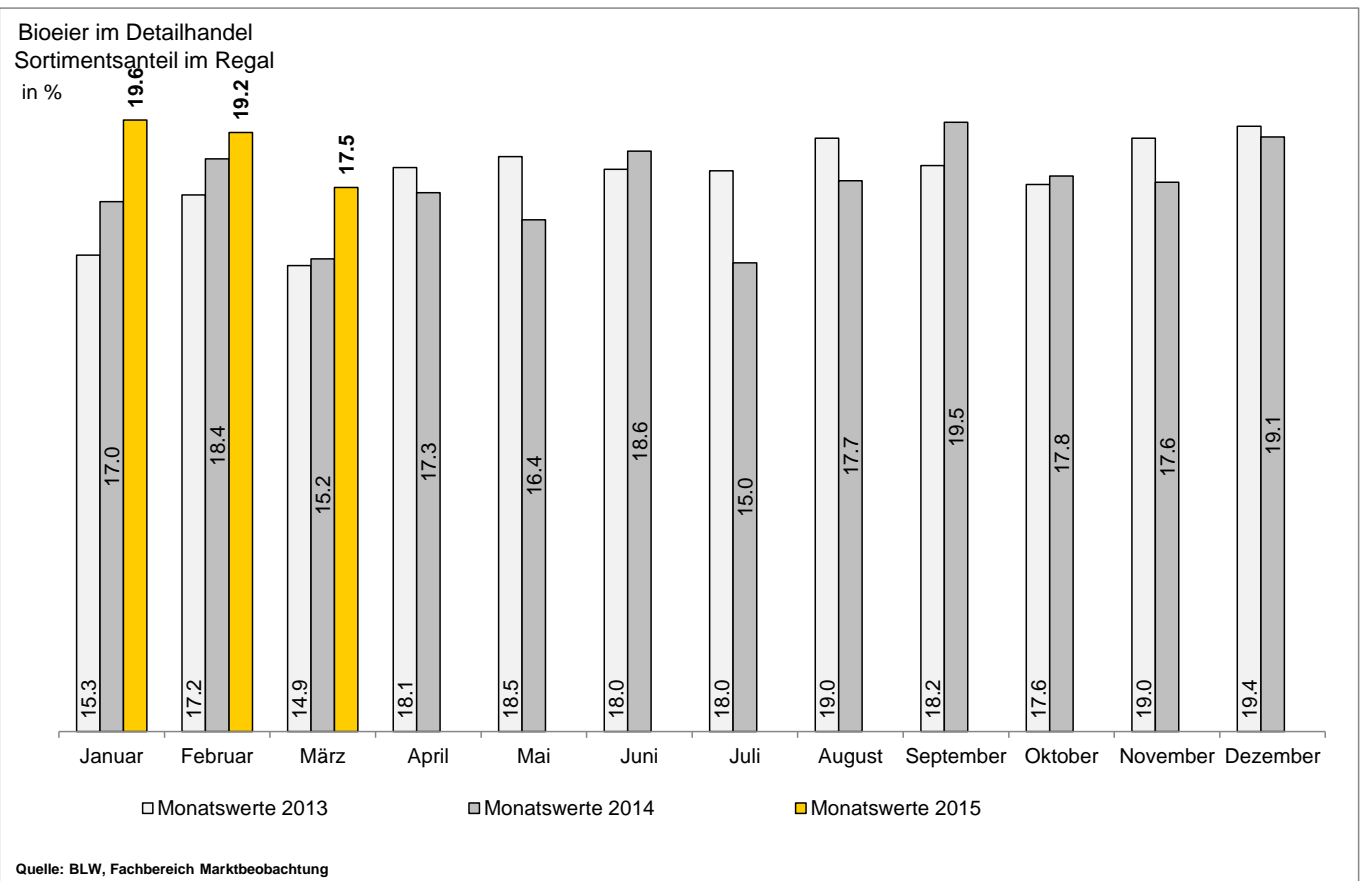


Bruttomarge Eier nach Produktionsform

Vergleich Bruttomargen nach Produktionsform



Bioeier im Detailhandel Sortimentsanteil im Regal



Milch und Milchprodukte

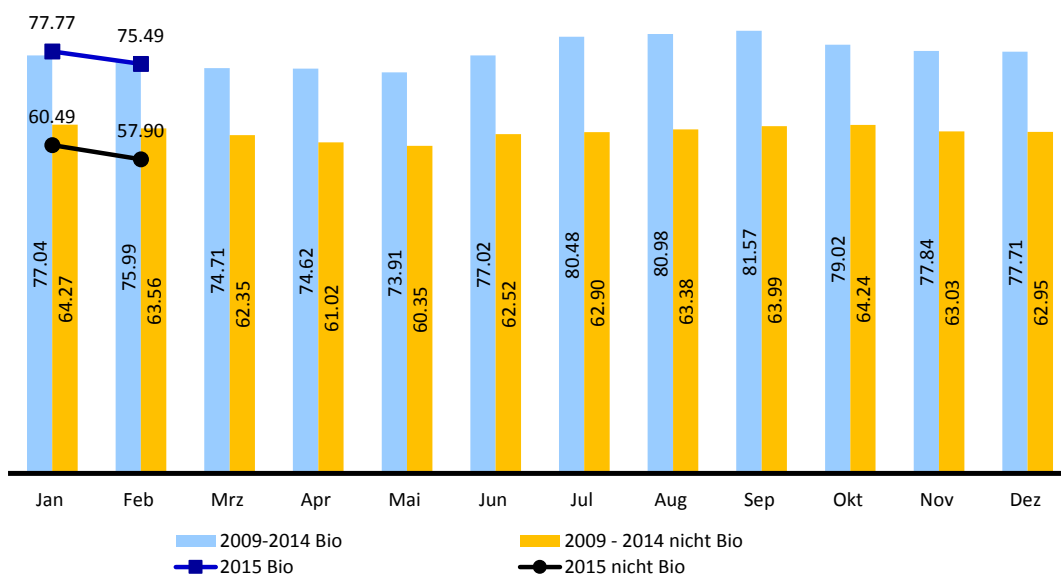


Region I: Westschweiz
 Region II: Bern, Zentralschweiz
 Region III: Nordwestschweiz
 Region IV: Zürich, Ostschweiz
 Region V: Südschweiz

Produzentenpreis

Produzentenpreis für Milch

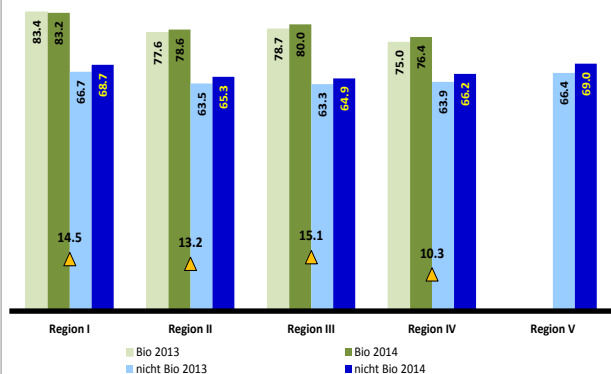
Gesamtmilch, CH-Ø
 in Rp./kg



Quelle: BLW, Fachbereich Marktbeobachtung

Produzentenpreis für Milch

nach CH-Regionen
 in Rp./kg



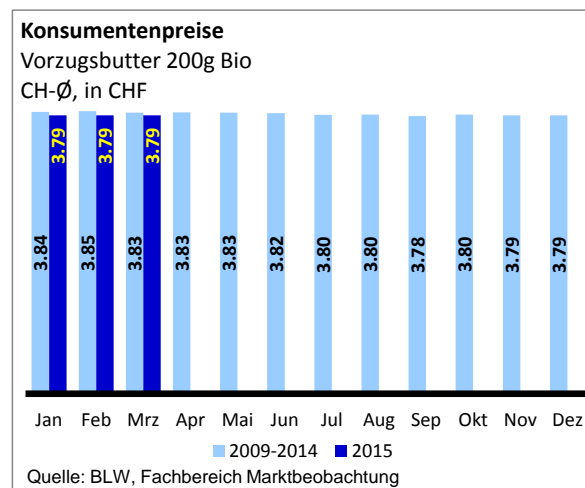
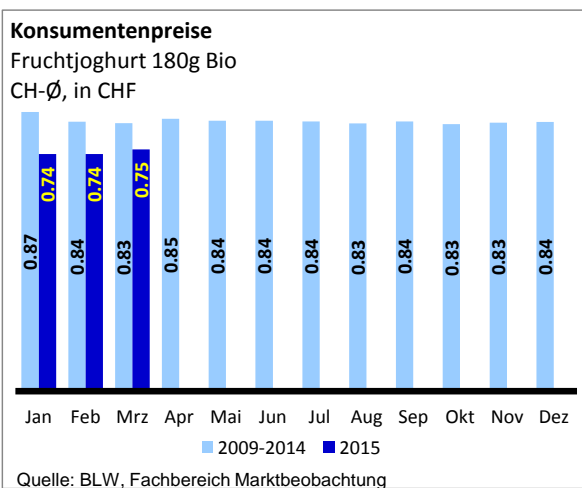
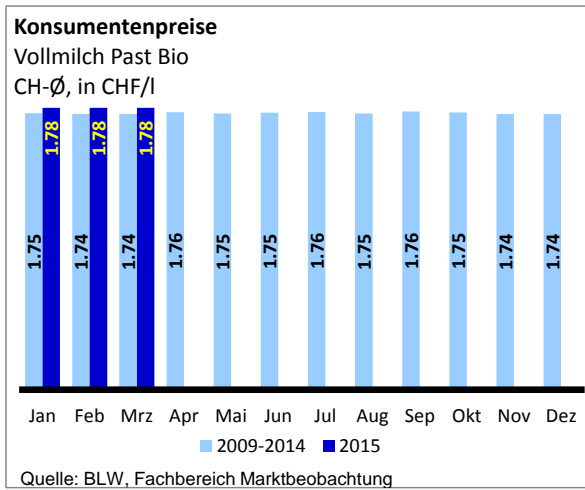
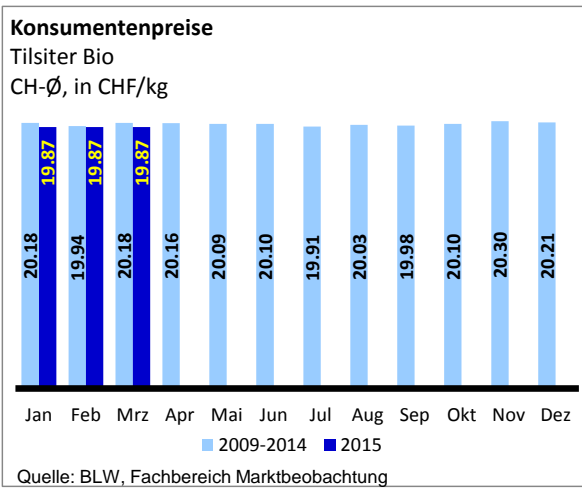
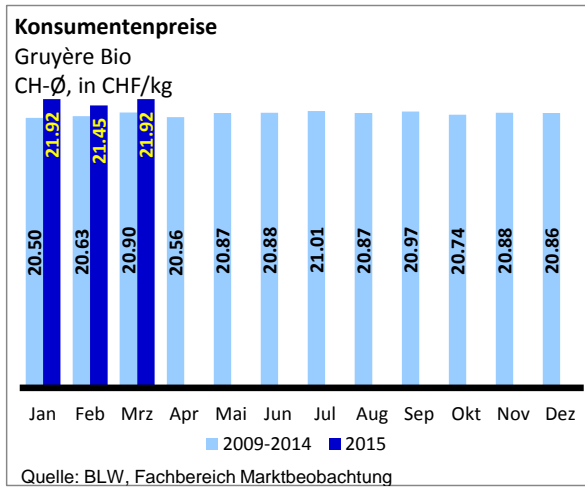
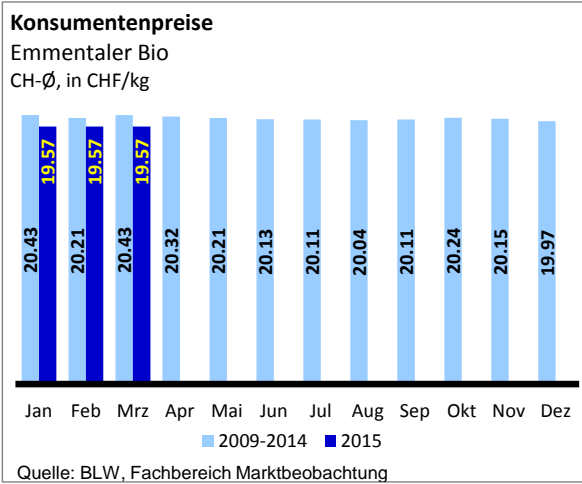
Quelle: BLW, Fachbereich Marktbeobachtung

Produzentenpreis für Biomilch

CH-Ø, in Rp./kg

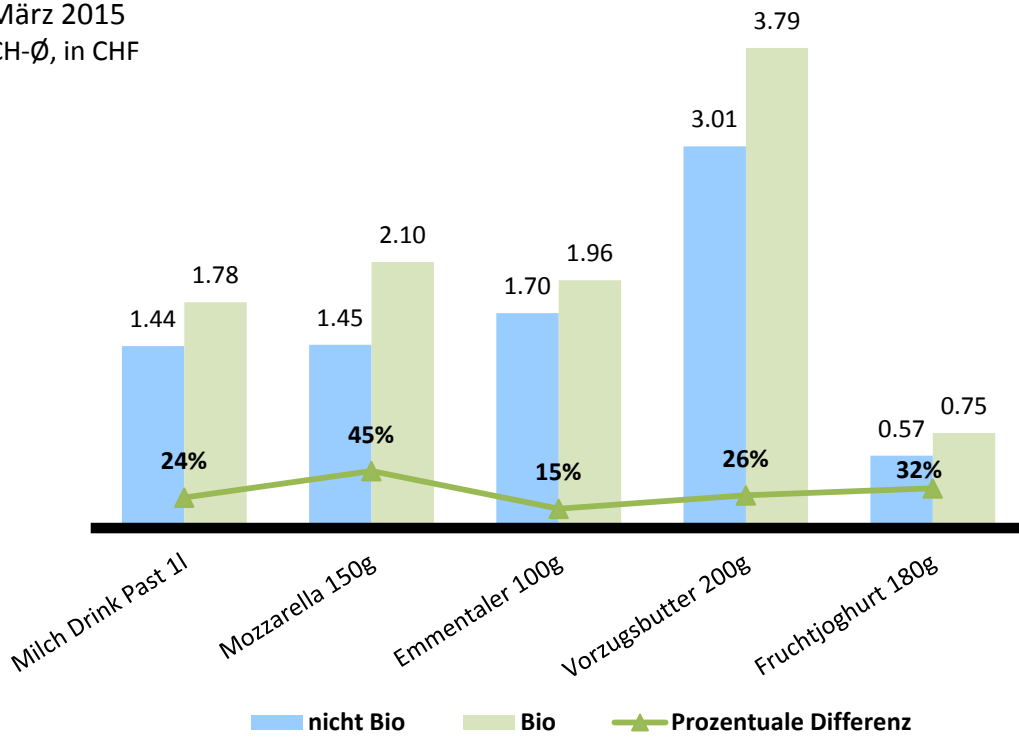
Monat	2012	2013	2014	2015	Entwicklung 2015/2014
Januar	78.15	76.27	77.33	77.77	0.57%
Februar	77.80	74.67	76.78	75.49	-1.68%
März	76.26	74.31	75.61		
April	76.23	73.85	74.94		
Mai	75.61	73.82	75.95		
Juni	77.83	76.81	77.75		
Juli	78.81	81.65	83.60		
August	78.69	82.36	83.99		
September	78.70	83.20	84.35		
Oktober	79.23	79.76	79.74		
November	78.15	78.51	78.97		
Dezember	77.32	78.61	78.16		
Jahresdurchschnitt	77.60	77.49	78.57		

Konsumentenpreise



Konsumentenpreise

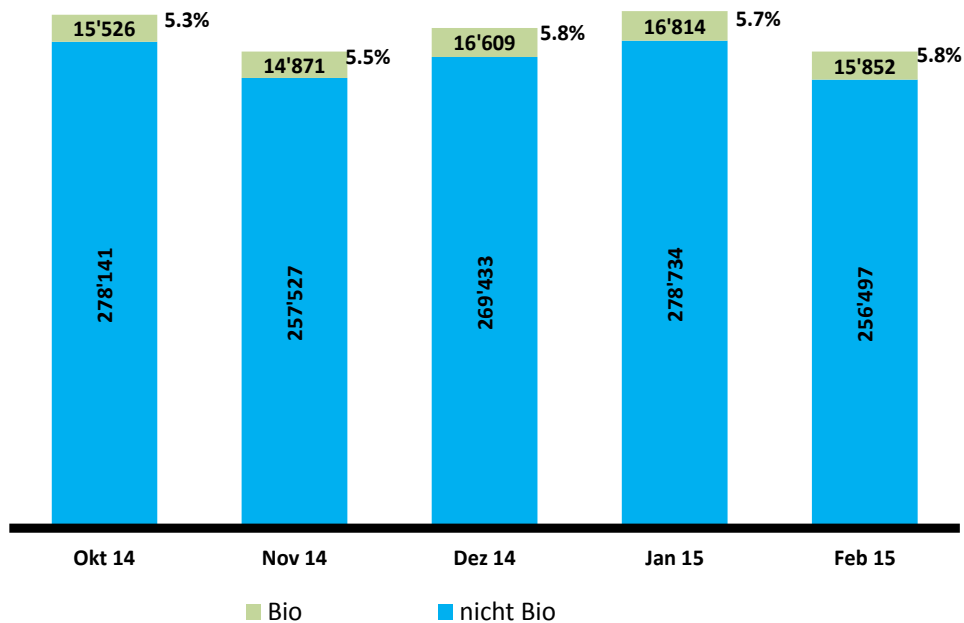
März 2015
CH-Ø, in CHF



Quelle: BLW, Fachbereich Marktbeobachtung

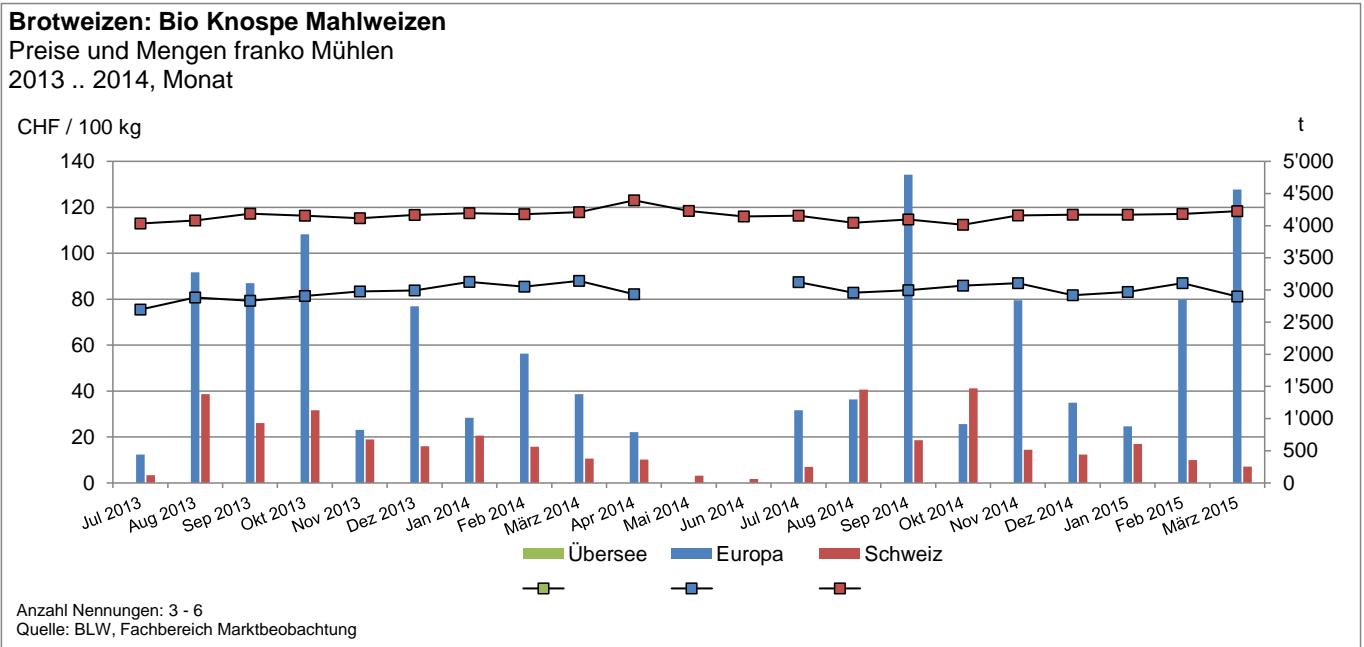
Milchverwertung nach Milchäquivalent

Total CH, in t
Anteil Bio, in %



Quelle: TSM Treuhand

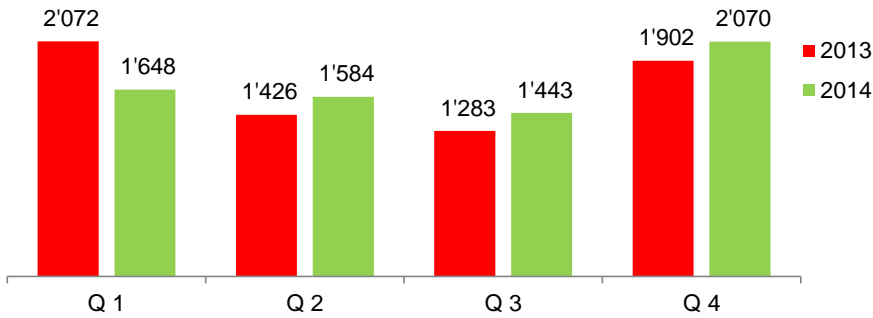
Getreide



Kartoffeln

Bio Kartoffeln*

Absatzmenge im Detailhandel
in t
2013..2014

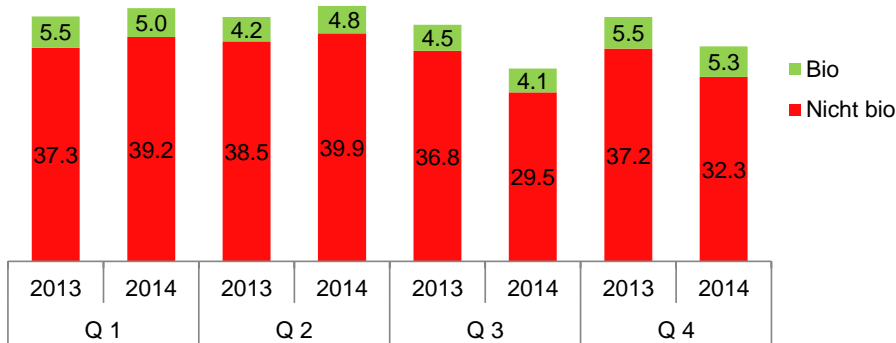


* beinhaltet alle Speisesorten; inländisch & importiert.

Quelle: Nielsen Schweiz, BLW Retail-/Konsumentenpanel Warenkorb gemäss Def. BLW

Kartoffeln*, Bio und Nicht-Bio

Umsatz im Detailhandel
in Mio. CHF
2013..2014

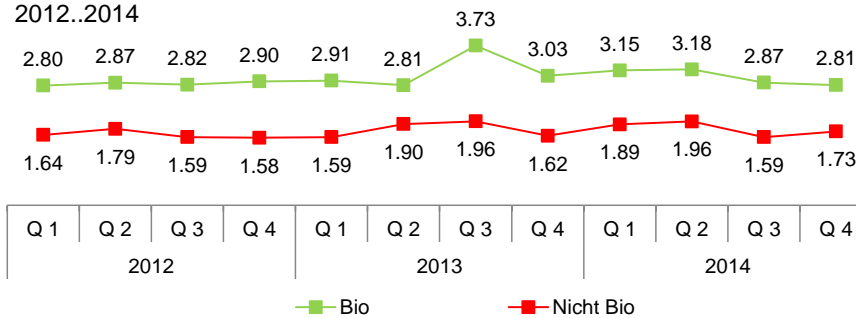


* beinhaltet alle Speisesorten; inländisch & importiert.

Quelle: Nielsen Schweiz, BLW Retail-/Konsumentenpanel Warenkorb gemäss Def. BLW

Kartoffeln*, Bio und Nicht-Bio

Konsumentenpreise im Detailhandel, mengengewichtet
CHF/kg
2012..2014



*beinhaltet nur fest- und mehligkochende Speisesorten; inländisch; ohne Discounter.

Quelle: BLW, Fachbereich Marktbeobachtung

Erläuterungen/Methodik

Regionenvergleich/Preisentwicklung

- * Der Landesdurchschnitt berechnet sich aus regionalen Preiserhebungen bei Grossverteilern, gewichtet nach Marktanteilen; die Regionen werden nach Einwohnerzahl gewichtet.
Die Regionen werden wie folgt abgegrenzt. **Region I:** Genf, Waadt, Freiburg, Neuenburg, Jura und Teile des französischsprachigen Gebiets des Kantons Bern (Bezirke La Neuveville, Courtelary und Moutier). **Region II:** Bern (ausser Bezirke der Region I), Luzern, Unterwalden (Obwalden, Nidwalden), Uri, Zug und ein Teil des Kantons Schwyz (Bezirke Schwyz, Gersau und Küssnacht). **Region III:** Baselland und Basel-Stadt, Aargau und Solothurn. **Region IV:** Zürich, Schaffhausen, Thurgau, Appenzell (Innerrhoden und Ausserrhoden), St. Gallen, ein Teil des Kantons Schwyz (Bezirke Einsiedeln, March und Höfe), Glarus, Graubünden. **Region V:** Wallis und Tessin.

Bruttomarge

Ausgang minus Eingang

Bemerkung:

Zusätzliche Informationen zur Methodik siehe Marktberichte des Fachbereichs Marktbeobachtung, BLW

Früchte und Gemüse

** Aktionen: Bei diesen Produkten wurden Aktionstätigkeiten festgestellt.

*** Saison= effektiver bewirtschafteter Zeitraum gemäss Leitfaden Importregelung Früchte und Gemüse (Publikation unter http://www.swisscofel.ch/fileadmin/user_upload/Normen_HUS_Leitfaden/Leitfaden_Importregelung_2012.pdf)

Fleisch

Konsumentenpreise Bio: Mittelwert der Meldungen

Konsumentenpreise CH-Durchschnitt: nach Verteiler und Regionen gewichtet, Labelanteil variabel

Getreide

Die Produzentenpreise (franko Sammelstelle) und Preise franko Mühlen sind mengengewichtet. Bei den Monatspreisen franko Mühlen werden keine Angaben gemacht, wenn zu wenig Nennungen vorliegen.

Haftung

Obwohl die Bundesbehörden mit aller Sorgfalt auf die Richtigkeit der veröffentlichten Informationen achten, kann hinsichtlich der inhaltlichen Richtigkeit, Genauigkeit, Aktualität, Zuverlässigkeit und Vollständigkeit dieser Informationen keine Gewährleistung übernommen werden.

Die Bundesbehörden behalten sich ausdrücklich vor, jederzeit Inhalte ohne Ankündigung ganz oder teilweise zu ändern, zu löschen oder nicht zu veröffentlichen.

Haftungsansprüche gegen die Bundesbehörden wegen Schäden materieller oder immaterieller Art, welche aus dem Zugriff oder der Nutzung bzw. Nichtnutzung der veröffentlichten Informationen, durch Missbrauch der Verbindung oder durch technische Störungen entstanden sind, werden ausgeschlossen.

Vergleich Bio-Richtlinien

Wichtigste Richtlinien:	EU-Bio	CH-Bio	Bio Knospe
Art des Standards	Staatlich	Staatlich	Privat
Verarbeitungsverfahren	Bestrahlungsverbot und Gentechnikverbot. Sorgfältige Verarbeitung, vorzugsweise unter Anwendung biologischer, mechanischer und physikalischer Methoden.	Bestrahlungsverbot und Gentechnikverbot. Sorgfältige Verarbeitung, vorzugsweise unter Anwendung biologischer, mechanischer und physikalischer Methoden.	Wie EU/CH-Bio. Zusätzliche Vorschriften zur schonenden Verarbeitung und zum Verzicht auf unnötige Verarbeitungsschritte.
Aromen und Lebensmittel-farbstoffe	Einsatz von natürlichen Aromen zulässig, Annato nur für gewisse Käse zulässig	Einsatz von natürlichen Aromen zulässig, Annato nur für gewisse Käse zulässig	Verbot von Farb- und Aromastoffen.
Zusatzstoffe für Verarbeitung	Einsatz nur wenn technologisch notwendig. Zulässig gemäss Anhang VIII Abschnitt A	Einsatz nur wenn technologisch notwendig. Zulässig gemäss Anhang 3 Teil A	Einsatz nur wenn technologisch notwendig (geregelt in produktspezifischen Weisungen)
Verpackungsmaterialien	Keine Normen	Keine Normen	Kein Overpackaging, kein PVC. Alu nur in begründeten Fällen.
Deklaration	Bio-Kennzeichnung wenn mindestens 95 Gewichtsprozent der Zutaten landwirtschaftlichen Ursprungs biologisch sind. Bei Verwendung des EU Bio-Logos Herkunftsangabe EU/Nicht-EU.	Bio-Kennzeichnung wenn mindestens 95 Gewichtsprozent der Zutaten landwirtschaftlichen Ursprungs biologisch sind.	Bio-Kennzeichnung wenn mindestens 95 Gewichtsprozent der Zutaten landwirtschaftlichen Ursprungs biologisch sind.
Chemisch-synthetische Hilfsstoffe	Verboten	Verboten	Verboten
Gesamtbetrieblichkeit	Ja, mit Ausnahmen	Ja, mit wenigen Ausnahmen *	Ja
Düngemittel	Grössere Mengen gemäss Positivliste	Kleinere Mengen gemäss Positivliste	Kleinere Mengen gemäss Positivliste. Zusätzliche Anforderungen bezüglich Düngerzukauf und Hofdüngerabgabe
Fruchtfolge	Einhaltung von Grundsätzen zur Fruchtfolge	Einhaltung von Grundsätzen zur Fruchtfolge	Einhaltung von Grundsätzen zur Fruchtfolge
Beheizung Gewächshäuser	Erlaubt	Erlaubt	Mit Einschränkungen erlaubt
Ökologische Ausgleichflächen	Keine	Mindestens 7%	Mind. 7% plus zusätzliche Biodiversitäts-Fördermassnahmen
Tierhaltung	Normen	RAUS plus zusätzliche gattungsspezifische Anforderungen	Normen CH-Bio plus Verbot Einsatz ET-Stiere und Kuhtrainer. Zusätzliche Einschränkungen Kraftfutterzukauf.
Flugtransporte	Erlaubt	Erlaubt	Verboten

* werden im Artikel 7 der schweizerischen Bioverordnung erläutert (<http://www.admin.ch/ch/d/sr/9/910.18.de.pdf>)

Bestellformular für Abonnemente

Die Publikationen des Fachbereiches Marktbeobachtung werden gratis abgegeben. Sie liegen jeweils auf der Homepage www.marktbeobachtung.admin.ch zum Download bereit. Auf Wunsch können Sie sich den Bericht auch per E-Mail zustellen lassen. Bestellung elektronisch unter www.blw.admin.ch/dokumentation/00844/01047 oder schriftlich mit untenstehenden Talon. Wir bitten Sie, diesen vollständig auszufüllen und per Post (BLW Fachbereich Marktbeobachtung, Mattenhofstrasse 5, 3003 Bern) oder Fax (058 462 20 90) an uns zurückzusenden.

Ich möchte folgende Bulletins abonnieren:

Publikation	Periodizität	<input type="checkbox"/>
Marktbericht Milch	monatlich	<input type="checkbox"/>
Marktbericht Fleisch	monatlich	<input type="checkbox"/>
Marktbericht Eier	halbjährlich	<input type="checkbox"/>
Marktbericht Früchte und Gemüse	monatlich	<input type="checkbox"/>
Konsumentenpreise Früchte und Gemüse Detailhandel	wöchentlich	<input type="checkbox"/>
Marktbericht Kartoffeln	vierteljährlich	<input type="checkbox"/>
Marktbericht Getreide	jährlich	<input type="checkbox"/>
Marktzahlen Brot und Getreide	vierteljährlich	<input type="checkbox"/>
Marktbericht Futtermittel	jährlich	<input type="checkbox"/>
Marktzahlen Futtermittel	vierteljährlich	<input type="checkbox"/>
Marktbericht Bio	monatlich	<input type="checkbox"/>
Marktbericht Ölsaaten	jährlich	<input type="checkbox"/>
Marktzahlen Ölsaaten	halbjährlich	<input type="checkbox"/>
Sie können mich von der Versandliste streichen.		<input type="checkbox"/>

Meine Adresse (bitte vollständig ausfüllen):

Firma, Organisation		
Name	Vorname	
Strasse	PLZ	Ort
E-Mail	Telefon	