



Bio-Kartoffeln sind bei reichen Haushalten beliebt



Kenntnisse über Verbraucherverhalten und Kaufent-

scheide von Schweizer Haushalten sind wichtige Bestandteile für die Entwicklung einer Branche. Sie werden auch von soziodemografischen Merkmalen abgeleitet.

Ein Blick auf die Haushaltsausgaben für Speisekartoffeln im Schweizer Detailhandel zeigt, dass Bio-Speisekartoffeln vorwiegend von älteren und wohlhabenden Haushalten nachgefragt werden (untenstehende Abbildung). Diese Beobachtung deckt sich mit den Ergebnissen der Studie von Agroscope (Götze und Ferjani, 2014), worin festgehalten wird, dass Haushalte mit sowohl höheren Einkommen als auch älteren Personen eher Bio-Lebensmittel kaufen als andere. In der beobachteten

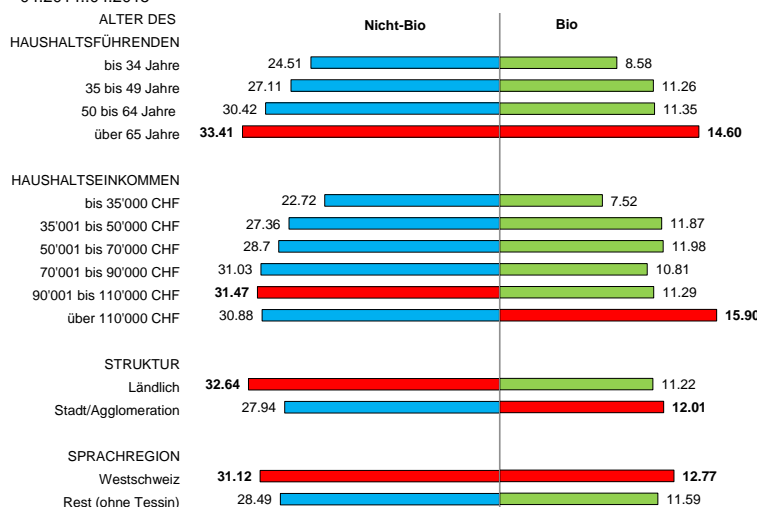
Periode (April 2014-2015) haben Haushalte mit älteren Personen sowohl mehr für Bio als auch für Nicht-Bio Speisekartoffeln ausgegeben als jüngere Personen.

Die Ausgaben für Bio Kartoffeln unterscheiden sich hinsichtlich der Struktur und der Sprachregion nicht wesentlich von denjenigen der Nicht-Bio. Allerdings geben Haushalte, die in der Westschweiz und in ländlichen Regionen wohnen, mehr für Nicht-Bio Kartoffeln aus als andere.

Obschon der Ausgabenanteil von Bio-Kartoffeln in den letzten Jahren gestiegen ist, geben Schweizerhaushalte für Bio Kartoffeln rund die Hälfte bis zwei Drittel weniger aus als für Nicht-Bio Kartoffeln.

Neben den soziodemografischen Faktoren wird das Konsumverhalten z.B. auch durch das Gesundheits- und Umweltbewusstsein beeinflusst.

Haushaltsausgaben für Speisekartoffeln im Schweizer Detailhandel
Ø-Ausgaben für Kartoffeln nach soziodemografischen Merkmalen in CHF/Haushalt und Jahr; **rot** = höchster Wert in der jeweiligen Gruppe 04.2014..04.2015



Quelle: Nielsen Schweiz, BLW Retail-Konsumentenpanel, Warenkorb gemäss Def. BLW

Markt aktuell

Konsum: Bio-Kalbfleisch ist günstiger als im Vorjahr

Im Mai dieses Jahres lagen die Preise für Bratwurst, Plätzli und Nierstück vom Bio-Kalb unter dem Niveau von Mai 2014. Rindfleisch hingegen wurde teurer (S. 7 und 8)

Preisrückgang bei der Bio-Milch

Im April 2015 lag der Produzentenpreis für Bio-Milch bei 72,72 Rp./kg und somit um 2,22 Rp./kg unter dem Wert des entsprechenden Vorjahreszeitraums. Bei der konventionellen Milch sank der Preis stärker und zwar um 9,96 Rp./kg auf 56,02 Rp./kg. (S. 13)

Leichtes Mengenminus bei der verarbeiteten Bio-Milch

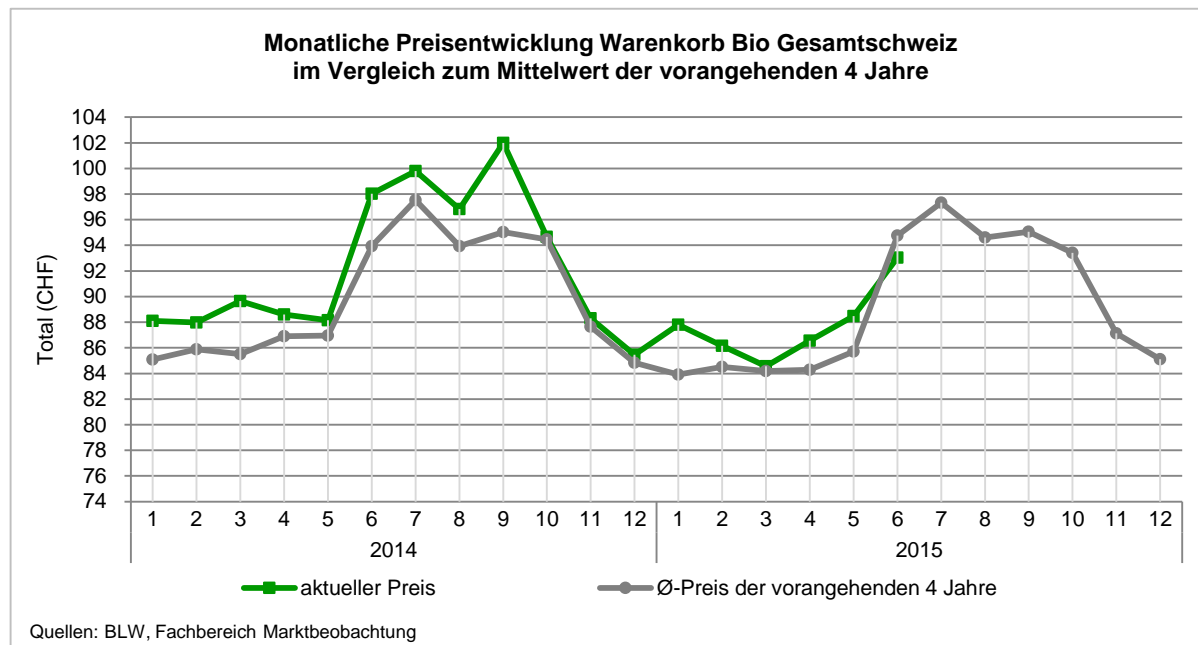
Zwischen Januar und April 2015 wurde weniger Bio-Milch verarbeitet als im entsprechenden Vorjahreszeitraum (-0,2 % auf 68 579 t). (S.15)

Inhalt

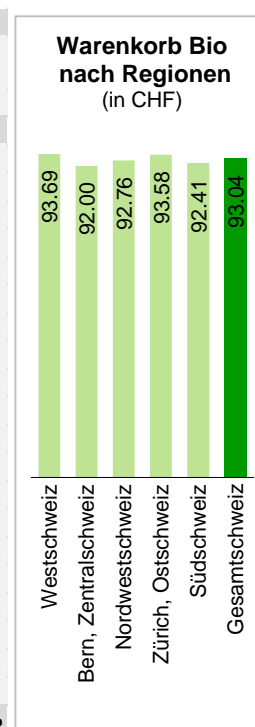
Früchte und Gemüse	2
Fleisch/ Fleischwaren	7
Eier	11
Milchprodukte	13
Getreide	16
Kartoffeln	17
Erläuterung/ Methodik	18
Abonnemente	20

Früchte und Gemüse

Konsumentenpreise Bio-Warenkorb Früchte und Gemüse (*)



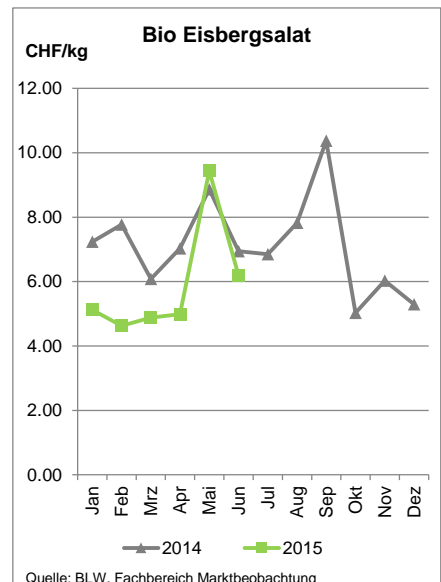
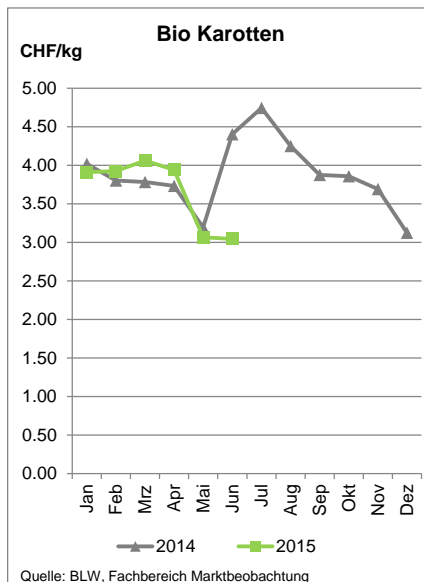
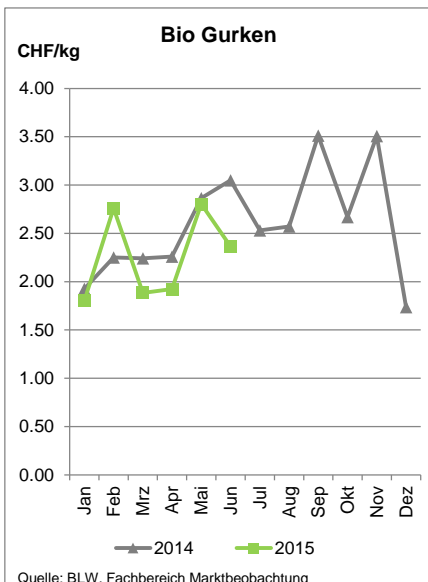
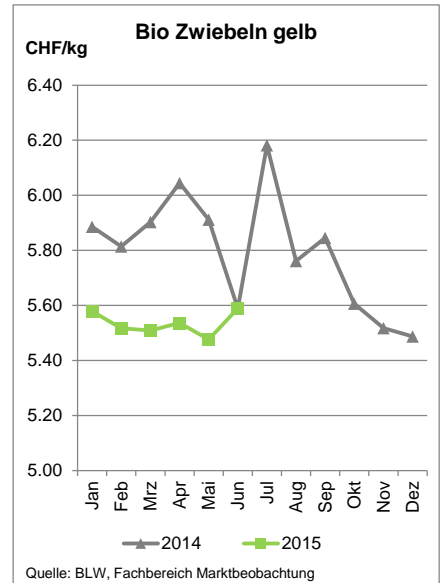
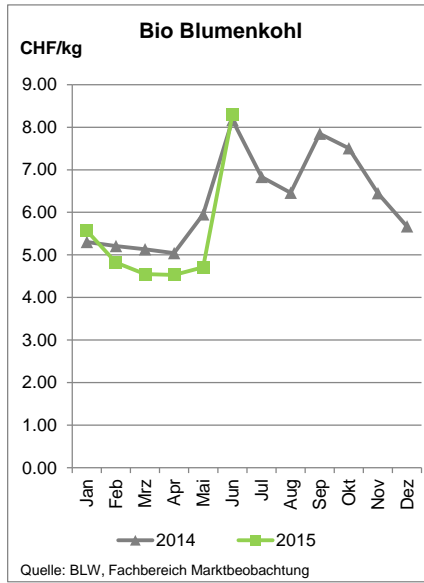
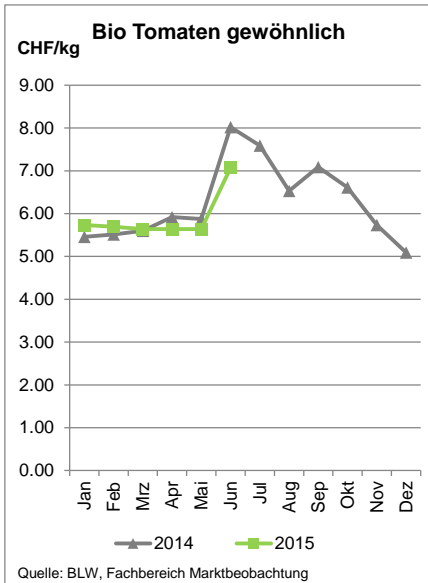
Menge	Produkt	Aktuell	Vormonat		Vorjahr	
		06 2015 CHF	05 2015 CHF	Δ 06/05 2015 CHF	06 2014 CHF	Δ 06 2015/14 CHF
2 kg	Tomaten gew öhnlch	14.14	11.28	+25.3%	16.05	-11.9%
2 kg	Karotten	6.09	6.13	-0.7%	8.81	-30.9%
1 kg	Zwiebeln gelb	5.59	5.48	+2.1%	5.59	-0.0%
1 Stück	Salatgurke à 500g	1.18	1.40	-15.7%	1.52	-22.5%
2 Köpfe	Eisbergsalat à 300g	3.71	5.66	-34.5%	4.17	-10.9%
2 Stück	Zucchetti à 300g	3.77	3.75	+0.5%	4.29	-12.1%
1 Kopf	Blumenkohl à 500g	4.15	2.36	+76.2%	4.08	+1.6%
1 Kopf	Kopfsalat à 400g	0.96	1.12	-14.2%	1.06	-9.8%
1 Stück	Fenchel à 250g	2.15	1.09	+98.3%	2.04	+5.7%
1 Kopf	Broccoli à 500g	4.61	2.61	+76.6%	4.29	+7.4%
250 g	Lauch grün	1.89	2.20	-13.9%	2.02	-6.6%
250 g	Champignons	3.39	3.71	-8.7%	4.01	-15.7%
1 Stück	Randen gedämpft à 300g	1.47	1.47	+0.0%	1.47	+0.0%
1 Stück	Knollensellerie	2.44	2.44	+0.0%	2.32	+5.4%
1 Stück	Aubergine à 250g	1.90	1.56	+22.2%	2.02	-5.9%
150 g	Krautstiele	1.19	1.19	+0.5%	1.17	+2.1%
3 kg	Äpfel	19.30	19.29	+0.1%	18.91	+2.1%
1.5 kg	Bananen	4.46	4.73	-5.8%	4.60	-3.1%
2.5 kg	Orangen	7.59	7.95	-4.6%	7.29	+4.0%
4 Stück	Kiwi	3.05	3.05	+0.2%	2.29	+33.2%
TOTAL		93.04	88.47	+5.2%	98.02	-5.1%



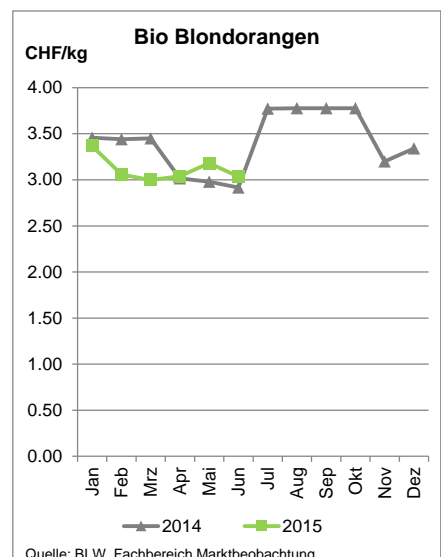
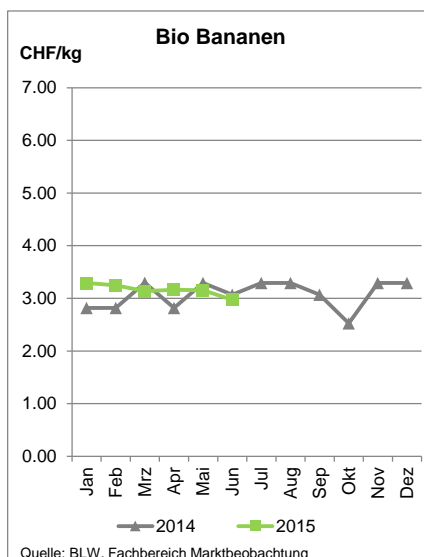
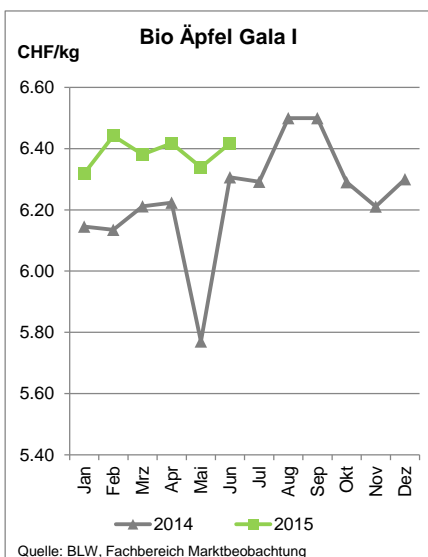
Quelle: BLW, Fachbereich Marktbeobachtung

(*) Konsumentenpreise für Bio-Produkte (ohne Discounter): erhoben in der ersten Hälfte des Monats.

Konsumentenpreise für ausgewählte Bio Gemüse (*)



Konsumentenpreise für ausgewählte Bio Früchte (*)



(*) Konsumentenpreise für Bio-Produkte (ohne Discounter): erhoben in der ersten Hälfte des Monats.

Regionenvergleich Früchte, Gemüse und Kartoffeln Bio (*)

Legende regionale Preisunterschiede: ▶: ± 0-1% ▲/▼: ± 1-5% ▲▲/▼▼: ± 5-15% ▲▲▲/▼▼▼: ± 15+%	Einheit	A **	Saison ***: ●: ja ○: nein, Restdauer Saison in Wochen	CH-Ø* ge- wicht. 23 2015	I West- schweiz		II Bern Zentral- schweiz		III Nordwest- schweiz		IV Zürich Ostschweiz		V Süd- schweiz		
					Fr.	% Ø CH	Fr.	% Ø CH	Fr.	% Ø CH	Fr.	% Ø CH	Fr.	% Ø CH	
Fruchtgemüse															
Auberginen	1 kg		○	-	7.54	8.04	▲▲	6.60	▼▼	7.84	▲	7.87	▲	6.60	▼▼
Tomaten gewöhnlich	1 kg		●	16	6.96	7.04	▶	7.04	▶	6.90	▶	6.90	▶	6.90	▶
Tomaten Rispen	1 kg		●	16	7.09	6.71	▼▼	7.10	▶	7.33	▲	7.33	▲	6.63	▼▼
Tomaten Cherry gew.	1 kg		○	-	6.84	6.96	▶	6.56	▼	6.96	▶	6.96	▶	6.56	▼▼
Zucchetti	1 kg		●	17	6.20	6.95	▲▲	5.88	▼▼	5.72	▼▼	6.26	▶	5.72	▼▼
Salatgurken	1 Stk	A	●	17	2.32	2.36	▶	2.30	▶	2.31	▶	2.33	▶	2.22	▼
Blattstielgemüse															
Fenchel	1 kg	A	●	24	8.54	8.92	▲	7.66	▼▼	8.62	▶	8.71	▲	8.80	▲
Rhabarber	1 kg		●	3	7.86	7.92	▶	7.78	▶	7.89	▶	7.89	▶	7.71	▶
Kohlgemüse															
Blumenkohl	1 kg		●	24	8.27	8.32	▶	7.96	▼	8.41	▶	8.38	▶	8.23	▶
Broccoli	1 kg		●	23	9.18	9.38	▲	9.08	▶	9.38	▲	9.02	▶	9.06	▶
Chinakohl	1 kg		●	35	6.55	6.52	▶	6.52	▶	6.62	▶	6.62	▶	6.32	▼
Rotkabis	1 kg		●	49	5.44	5.32	▼	5.46	▶	5.32	▼	5.62	▲	5.32	▼
Weisskabis	1 kg		●	47	5.32	5.32	▶	5.32	▶	5.32	▶	5.32	▶	5.32	▶
Wirz	1 kg		●	48	6.53	6.58	▶	6.55	▶	6.50	▶	6.50	▶	6.50	▶
Zwiebel- und Lauchgemüse															
Lauch grün	1 kg		●	31	7.57	7.56	▶	7.74	▲	7.53	▶	7.44	▶	7.74	▲
Speisezwiebeln gelb	1 kg		●	49	5.57	5.76	▲	5.38	▼	5.54	▶	5.56	▶	5.67	▶
Wurzel- und Knollengemüse															
Karotten	1 kg		●	48	3.03	3.02	▶	3.03	▶	3.03	▶	3.01	▶	3.10	▲
Knollensellerie	1 kg		●	1	8.10	8.12	▶	8.04	▶	8.14	▶	8.11	▶	8.14	▶
Blattsalate															
Eisberg	1 kg	A	●	23	5.72	5.34	▼▼	5.55	▼	5.57	▼	6.10	▲▲	5.94	▲
Kopfsalat	1 Stk		●	26	2.39	2.38	▶	2.34	▶	2.40	▶	2.40	▶	2.44	▲
Nüsslisalat	1 kg		●	3	35.87	36.81	▲	35.00	▼	35.00	▼	36.20	▶	35.90	▶
Rucola	1 kg		-	-	27.48	27.79	▶	27.39	▶	27.39	▶	27.39	▶	27.39	▶
Zuckerhut	1 kg		○	-	-	-	-	-	-	-	-	-	-	-	-
Andere Gemüse															
Buschbohnen	1 kg		○	-	10.57	10.56	▶	10.56	▶	10.58	▶	10.58	▶	10.58	▶
Spinat	1 kg		●	25	22.70	22.67	▶	22.57	▶	22.77	▶	22.77	▶	22.77	▶
Randen gedämpft	1 kg		●	1	4.90	4.90	▶	4.90	▶	4.90	▶	4.90	▶	4.90	▶
Sauerkraut gekocht	1 kg		-	-	7.13	7.13	▶	7.13	▶	7.13	▶	7.13	▶	7.13	▶
Kernobst															
Äpfel Gala I	1 kg		●	1	6.41	6.44	▶	6.32	▶	6.32	▶	6.50	▶	6.35	▶
Äpfel I übrige Inland	1 kg		●	1	6.46	6.42	▶	6.44	▶	6.50	▶	6.50	▶	6.44	▶
Birnen Gute Luise	1 kg		○	-	-	-	-	-	-	-	-	-	-	-	-
Steinobst															
Nektarinen	1 kg				8.59	8.59	▶	8.59	▶	8.59	▶	8.59	▶	8.59	▶
Agumen															
Blondorangen	1 kg				3.01	3.02	▶	3.02	▶	3.02	▶	3.02	▶	2.97	▶
Andere Früchte															
Bananen	1 kg	A			2.97	2.97	▶	2.97	▶	2.97	▶	2.97	▶	2.97	▶
Kiwi	1 Stk				0.78	0.78	▶	0.78	▶	0.78	▶	0.78	▶	0.78	▶
Melonen Galia	1 Stk				4.10	4.10	▶	4.10	▶	4.10	▶	4.10	▶	4.10	▶
Kartoffeln															
Agata	1 kg				-	-	-	-	-	-	-	-	-	-	-
Charlotte	1 kg				3.00	3.04	▶	2.99	▶	2.89	▼	3.04	▶	3.00	▶
Andere mehligkochend	1 kg				2.98	3.04	▶	2.99	▶	2.89	▼	2.98	▶	3.00	▶
Andere festkochend	1 kg				2.98	3.04	▶	2.99	▶	2.89	▼	2.98	▶	3.00	▶

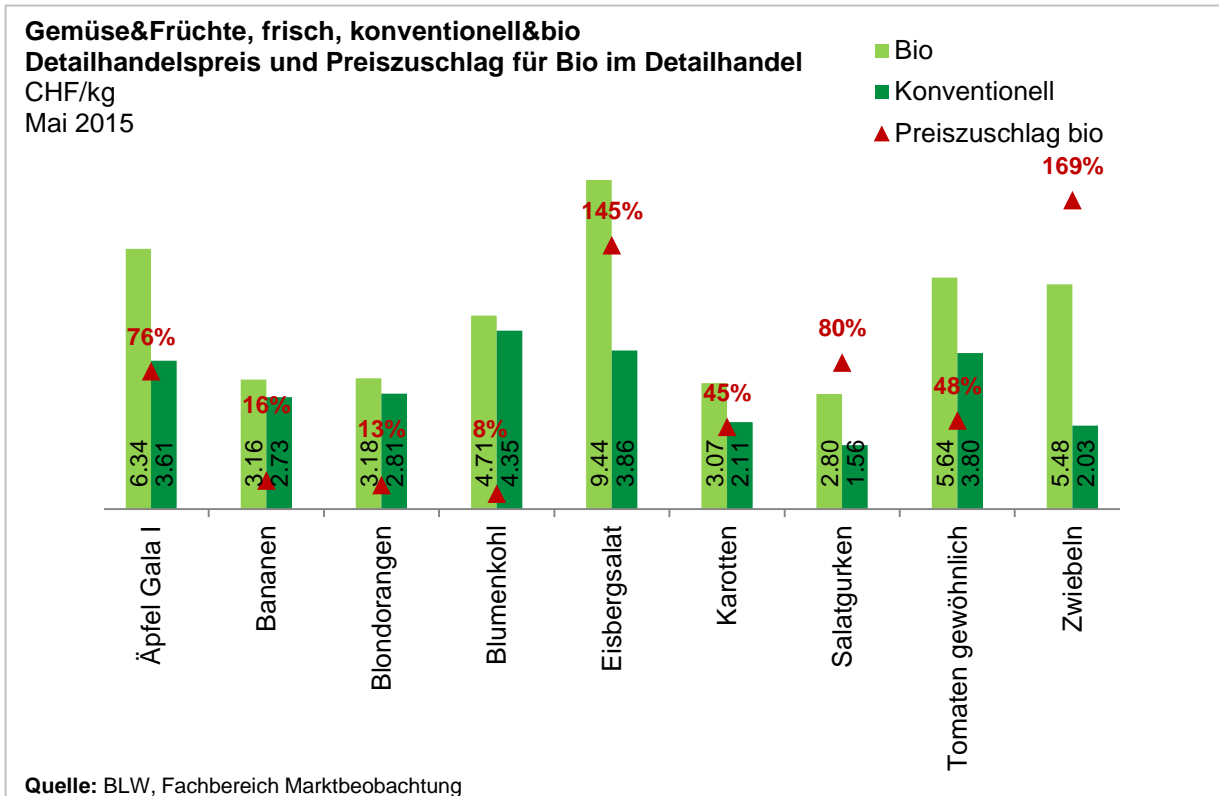
(*) Konsumentenpreise für Bio-Produkte (ohne Discounter): erhoben in der ersten Hälfte des Monats.

Preisentwicklung Früchte, Gemüse und Kartoffeln Bio (*)

Legende regionale Preisunterschiede: ▶: ± 0-1% ▲/▼: ± 1-5% ▲▲/▼▼: ± 5-15% ▲▲▲/▼▼▼: ± 15+%	Einheit	A **	Saison ***: ●: ja ○: nein, Restdauer Saison in Wochen	Aktuell 23 2015	Vormonat (Preise und Entwicklung)						Vorjahre (Preise und Entwicklung)				
					23/19 2015	19 2015	19/14 2015	14 2015	14/10 2015	10 2015	23 15/14	23 2014	23 14/13	23 2013	
					Fr.	Entw.	Fr.	Entw.	Fr.	Entw.	Fr.	Entw.	Fr.	Entw.	Fr.
Fruchtgemüse															
Auberginen	1 kg		○	-	7.54	▲▲▲	6.20	▶	6.20	▼	6.45	▼▼	8.15	▲▲▲	6.82
Tomaten gewöhnlich	1 kg		●	16	6.96	▲▲▲	5.72	▶	5.72	▶	5.72	▼▼	7.94	▲▲▲	5.60
Tomaten Rispfen	1 kg		●	16	7.09	▲▲▲	5.40	▲▲▲	4.35	▼▼	5.02	▼▼▼	8.62	▲▲▲	5.22
Tomaten Cherry gew.	1 kg		○	-	6.84	▲▲	6.10	▼	6.33	▶	6.31	▼▼▼	10.74	▲▲▲	7.92
Zucchini	1 kg		●	17	6.20	▶	6.16	▼▼	6.64	▶	6.64	▼▼	7.12	▲▲▲	5.37
Salatgurken	1 Stk	A	●	17	2.32	▼▼▼	2.77	▲▲▲	1.92	▲	1.86	▼▼▼	3.03	▼	3.17
Blattstielgemüse															
Fenchel	1 kg	A	●	24	8.54	▲▲▲	4.32	▼	4.47	▶	4.46	▲	8.17	▼▼	8.96
Rhabarber	1 kg		●	3	7.86	▼▼	9.14		-		-		-		8.10
Kohl Gemüse															
Blumenkohl	1 kg		●	24	8.27	▲▲▲	4.73	▲	4.52	▶	4.52	▶	8.20		-
Broccoli	1 kg		●	23	9.18	▲▲▲	5.17	▲▲▲	3.81	▼▼▼	4.85	▲▲	8.51	▼▼	9.05
Chinakohl	1 kg		●	35	6.55	▶	6.51		-		5.94		-		-
Rotkabis	1 kg		●	49	5.44	▲▲	4.91	▼	4.96	▼	5.04	▲	5.26		-
Weisskabis	1 kg		●	47	5.32	▲▲	4.91	▼	4.99	▼	5.05	▼	5.44		-
Wirz	1 kg		●	48	6.53		-		-		6.49	▶	6.46		-
Zwiebel- und Lauchgemüse															
Lauch grün	1 kg		●	31	7.57	▼▼	8.82	▼▼	9.61	▲▲▲	6.57	▼▼	7.99	▼▼	8.49
Speisezwiebeln gelb	1 kg		●	49	5.57	▲	5.46	▼	5.52	▶	5.50	▶	5.55	▲	5.43
Wurzel- und Knollengemüse															
Karotten	1 kg		●	48	3.03	▶	3.05	▼▼▼	3.88	▼	4.04	▼▼▼	4.46	▲▲▲	2.99
Knollensellerie	1 kg		●	1	8.10	▶	8.10	▶	8.15	▶	8.18	▲▲	7.71	▲	7.47
Blattsalate															
Eisberg	1 kg	A	●	23	5.72	▼▼▼	9.32	▲▲▲	5.13	▲▲	4.79	▼▼	6.59	▼▼▼	8.72
Kopfsalat	1 Stk		●	26	2.39	▼▼	2.77	▼▼▼	3.33	▲▲	3.11	▼▼	2.62	▼▼▼	3.16
Nüsslisalat	1 kg		●	3	35.87	▲▲	32.02	▼▼▼	40.56	▼▼	45.72		-		37.07
Rucola	1 kg		-	-	27.48	▼	28.33	▼▼	30.29	▲▲▲	17.40	▼▼	29.20	▲▲	27.80
Zuckerhut	1 kg		○	-	-		-		6.70	▶	6.73		-		-
Andere Gemüse															
Buschbohnen	1 kg		○	-	10.57	▲▲	9.72	▶	9.72	▶	9.72		-		9.58
Spinat	1 kg		●	25	22.70	▼▼	23.93	▼▼▼	29.58	▲▲▲	14.99	▼▼▼	28.14	▶	28.04
Randen gedämpft	1 kg		●	1	4.90	▶	4.90	▶	4.90	▶	4.90	▶	4.90	▶	4.90
Sauerkraut gekocht	1 kg		-	-	7.13	▼	7.40	▶	7.40	▶	7.40		-		-
Kernobst															
Äpfel Gala I	1 kg		●	1	6.41	▲	6.32	▼	6.41	▶	6.37	▲	6.30		-
Äpfel I übrige Inland	1 kg		●	1	6.46	▶	6.47	▶	6.48	▶	6.48	▲	6.35	▶	6.30
Birnen Gute Luise	1 kg		○	-	-		-		6.37	▶	6.31		-		-
Steinobst															
Nektarinen	1 kg				8.59		-		-		-	▲▲	7.74		-
Agumen															
Blondorangen	1 kg				3.01	▼▼	3.18	▲▲	3.02	▲	2.96	▲	2.91	▼▼▼	3.56
Andere Früchte															
Bananen	1 kg	A			2.97	▼▼	3.14	▶	3.14	▶	3.12	▼	3.06	▶	3.07
Kiwi	1 Stk				0.78	▶	0.78	▲▲	0.73	▲▲▲	0.44	▲▲▲	0.57	▲▲▲	0.47
Melonen Galia	1 Stk				4.10		-		-		-	▼	4.28	▲▲	3.90
Kartoffeln															
Agata	1 kg				-		-		-		-		-		-
Charlotte	1 kg				3.00	▶	2.98	▲	2.91	▲▲	2.73	▼	3.15		-
Andere mehligkochend	1 kg				2.98	▶	2.99	▲	2.94	▲	2.84	▼▼	3.18		-
Andere festkochend	1 kg				2.98	▶	3.00	▲	2.94	▲	2.81		-		-

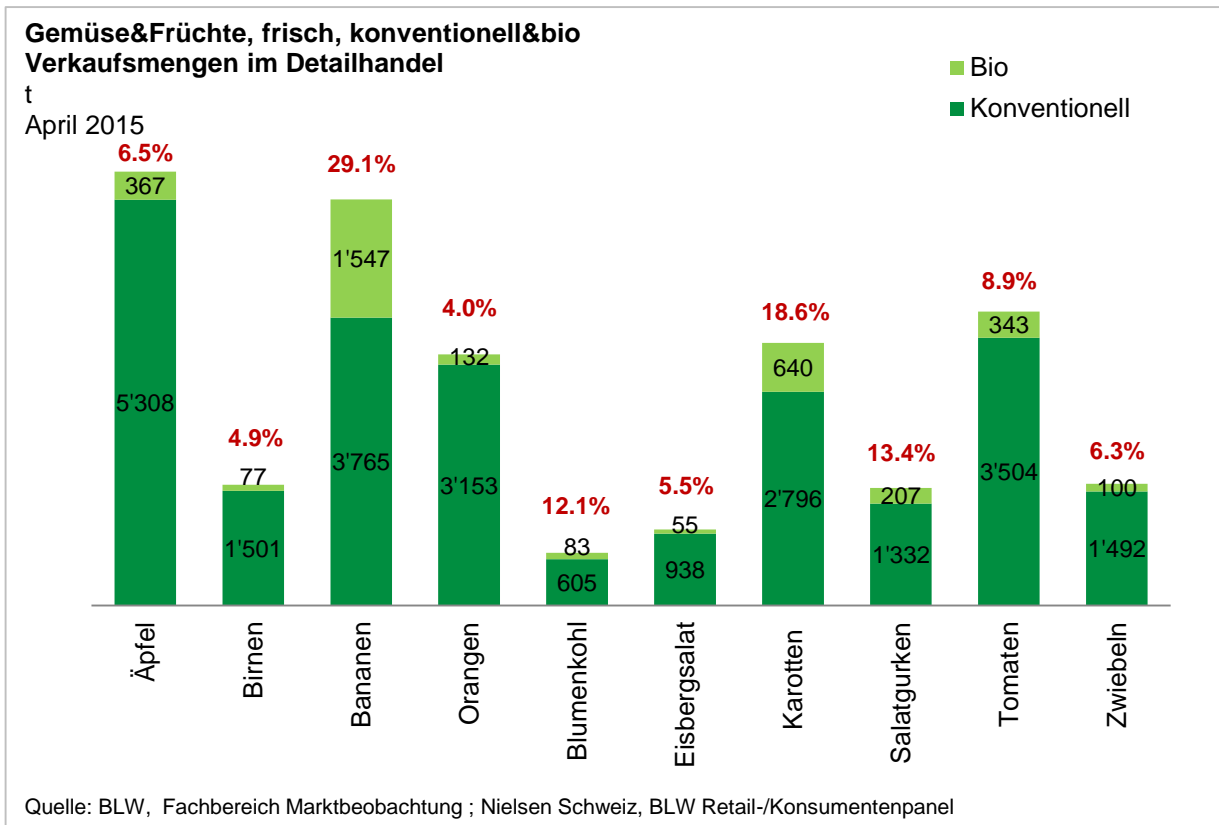
(*) Konsumentenpreise für Bio-Produkte (ohne Discounter): erhoben in der ersten Hälfte des Monats.

Monatlicher Konsumentenpreis für Gemüse und Früchte (*)



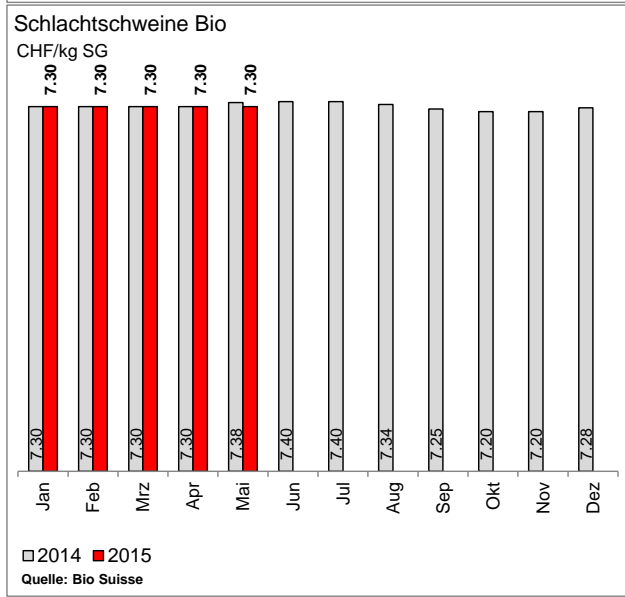
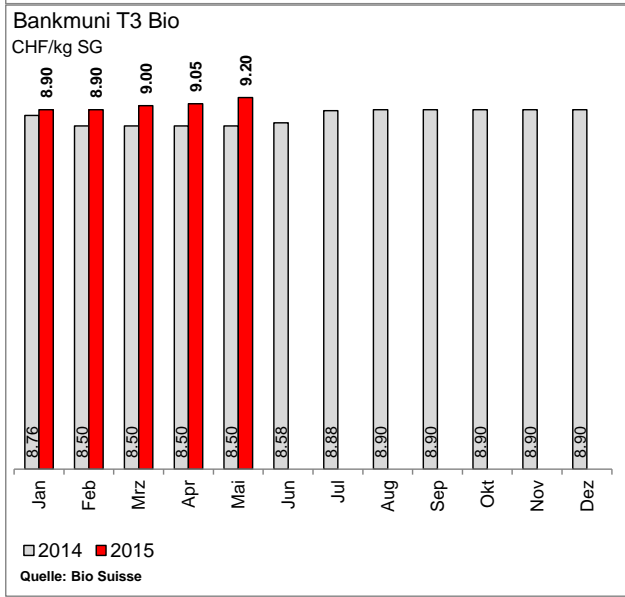
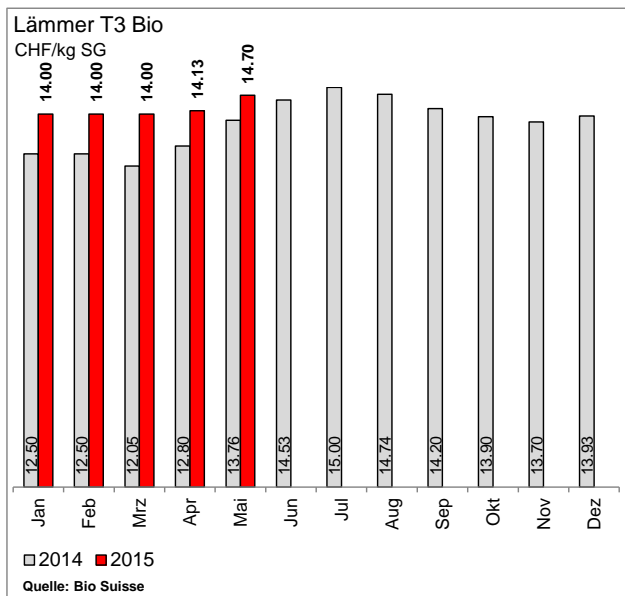
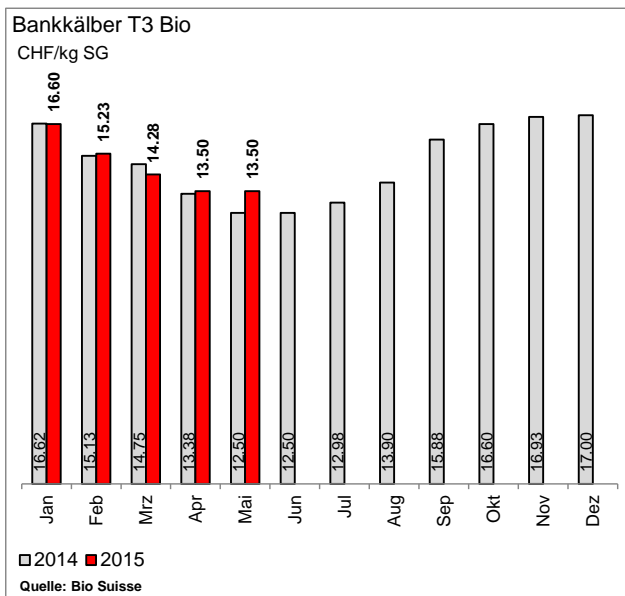
(*) Konsumentenpreise für Bio-Produkte (ohne Discounter): erhoben in der ersten Hälfte des Monats.

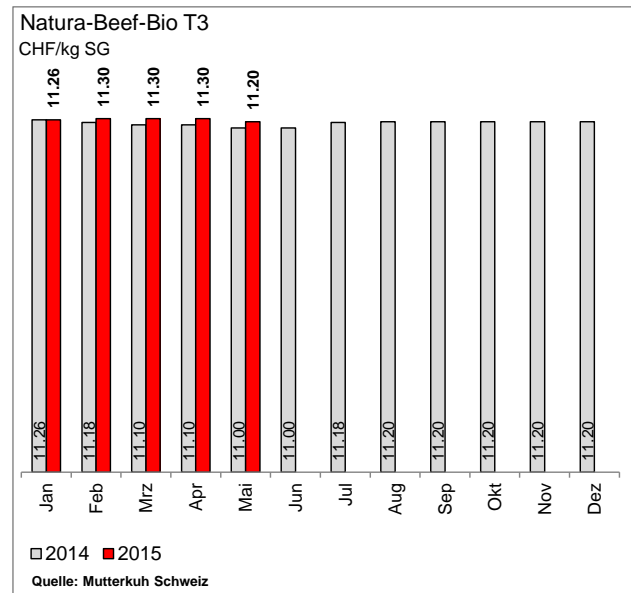
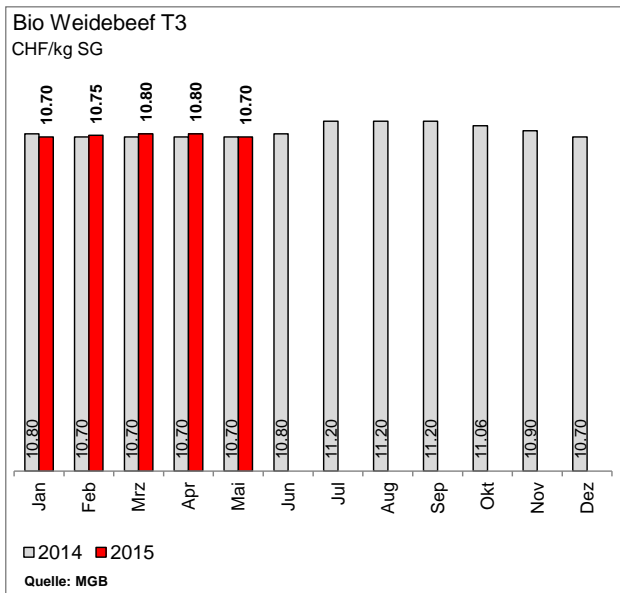
Im Schweizer Detailhandel umgesetzte Früchte- und Gemüsemenge, inkl. Discounter



Fleisch und Fleischwaren

Richtpreise Produzenten Bioschlachttiere



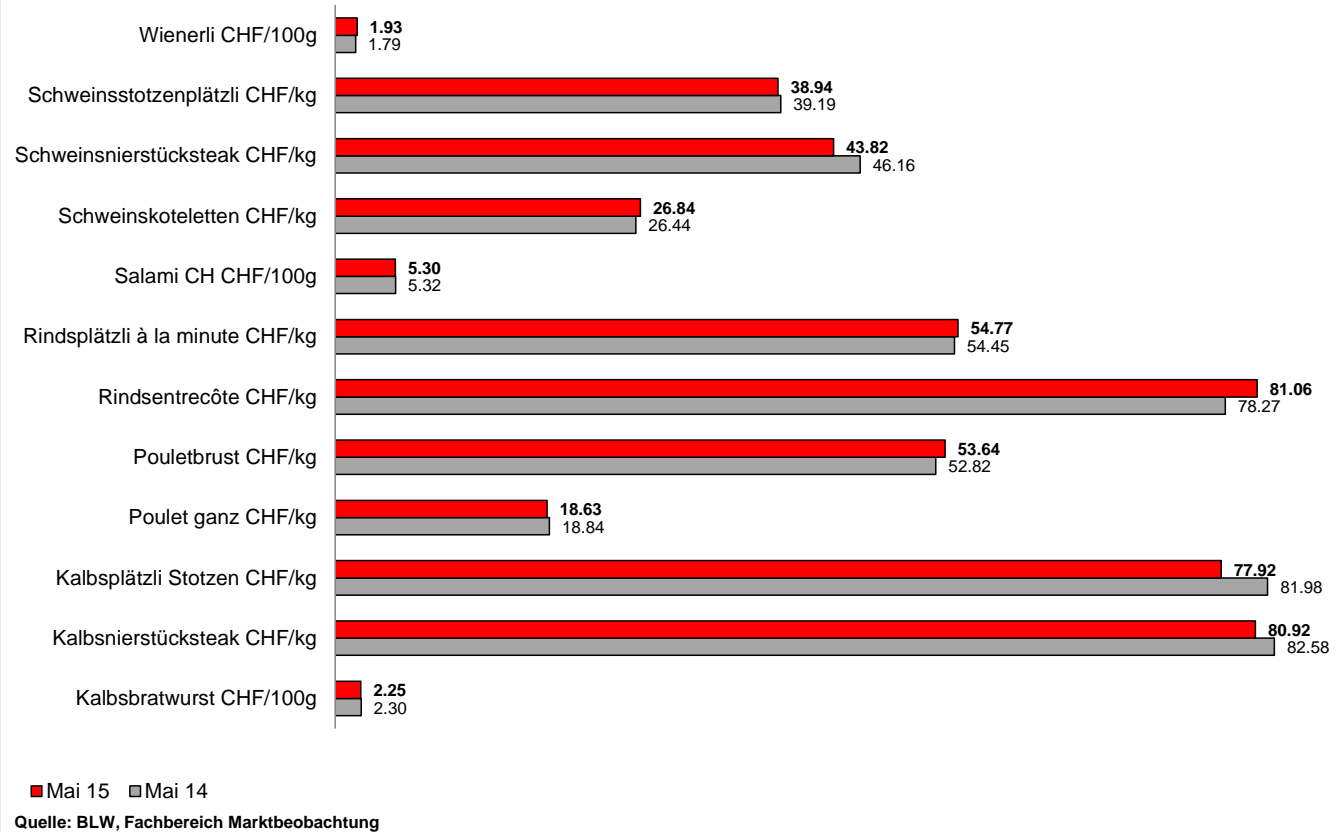


Preise in Franken pro kg Schlachtgewicht

	Mai 14	Apr 15	Mai 15	%-Δ 14	%-Δ VP
Schlachtschweine Bio	7.38	7.30	7.30	-1.1	0.0
Bankmuni T3 Bio	8.50	9.05	9.20	7.6	1.6
Bankkälber T3 Bio	12.50	13.50	13.50	7.4	0.0
Lämmer T3 Bio	13.76	14.13	14.70	6.4	3.9
Bio Weidebeef T3	10.70	10.80	10.70	0.0	-0.9
Natura-Beef-Bio T3	11.00	11.30	11.20	1.8	-0.9

Konsumentenpreise Bio

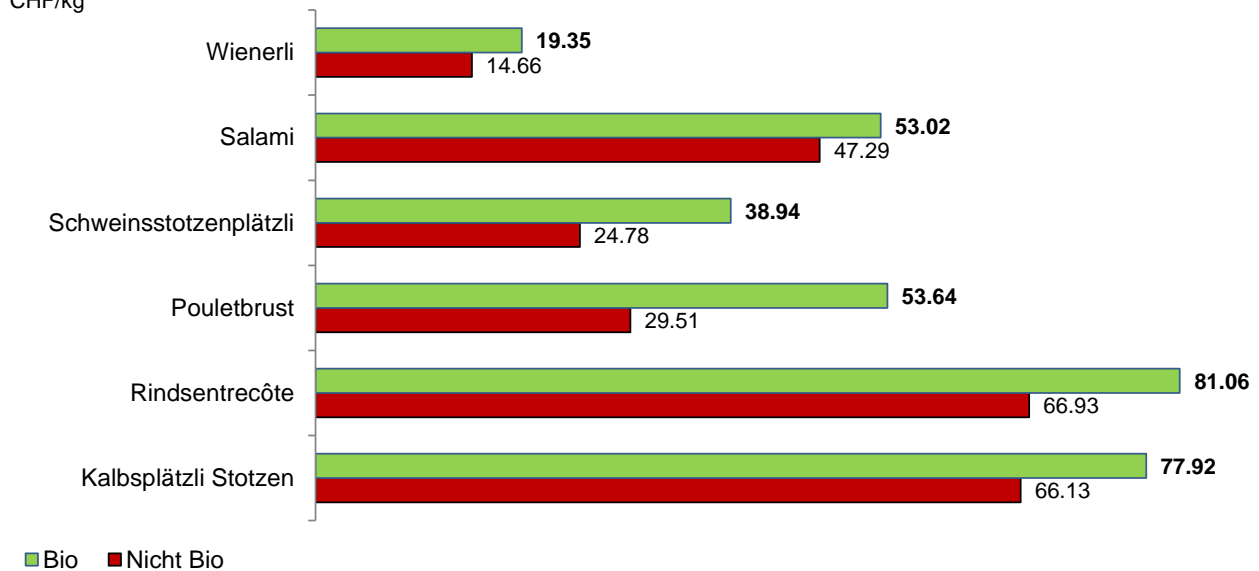
Bio Konsumentenpreise für Fleischprodukte im Vorjahresvergleich



Durchschnittlicher Konsumentenpreis

Mai 15

CHF/kg

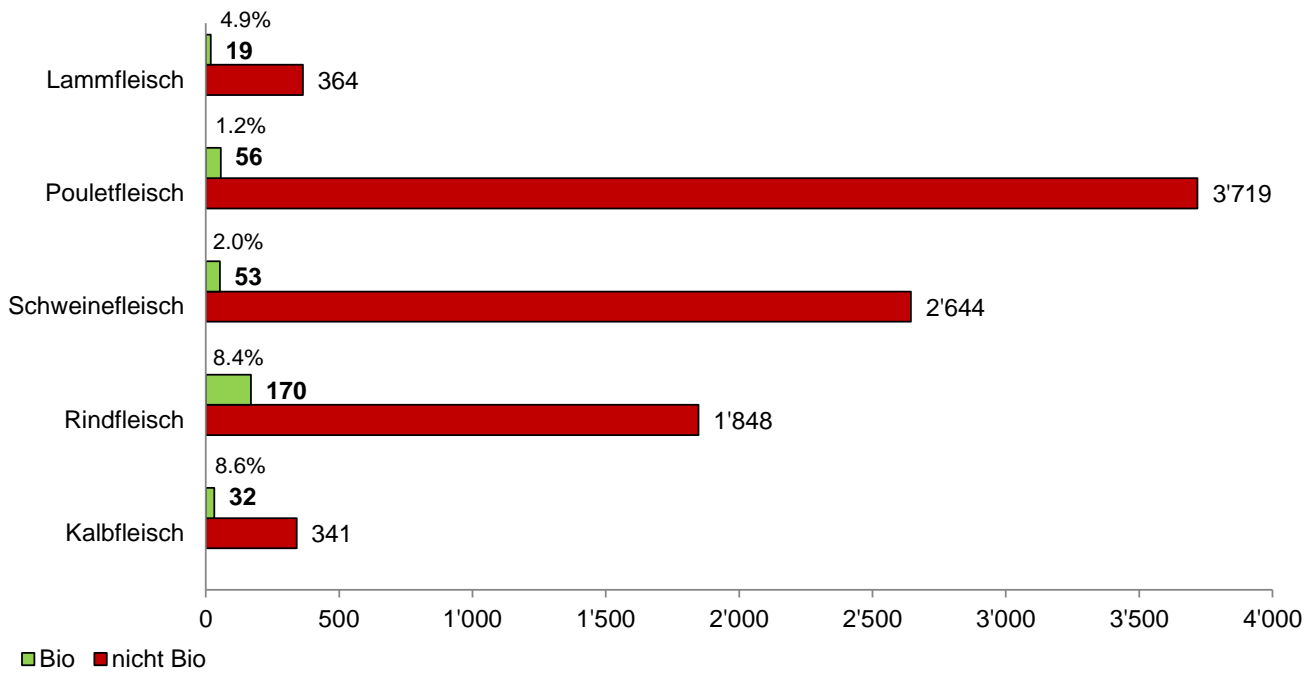


Quelle: BLW, Fachbereich Marktbeobachtung

Umgesetzte Mengen für Frischfleisch im Detailhandel

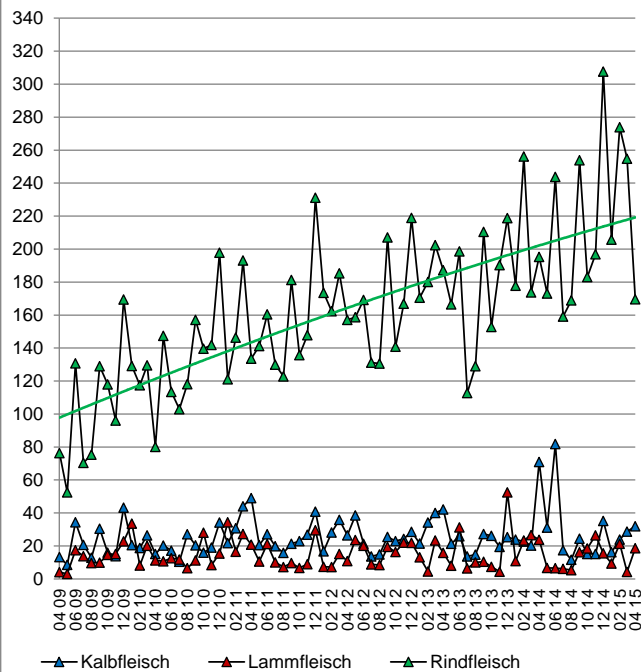
Umgesetzte Mengen Detailhandel

Apr 15



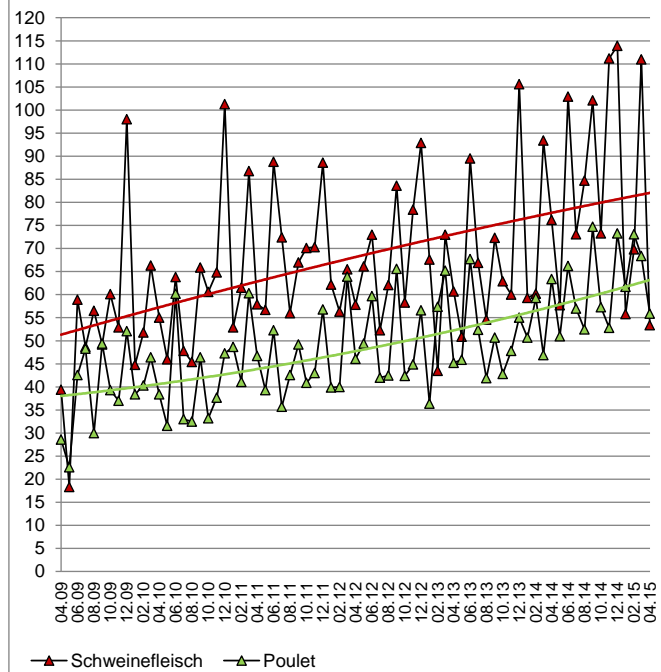
Mengenentwicklung Bio Fleisch Wiederkäufer Detailhandel

in Tonnen



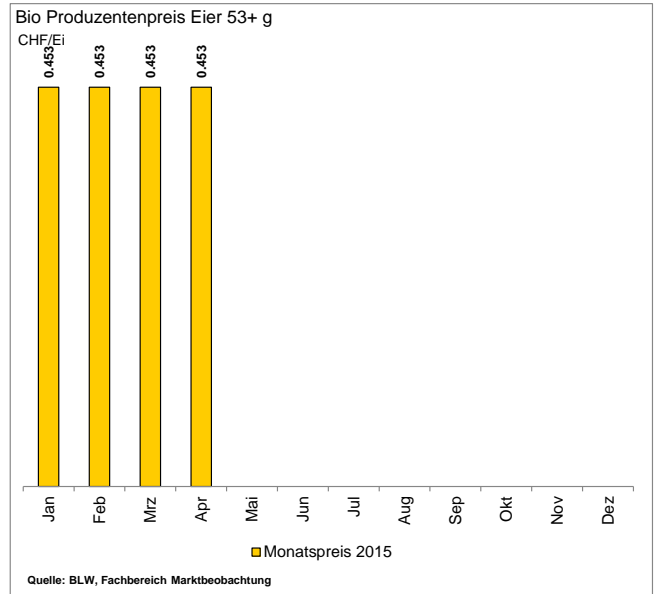
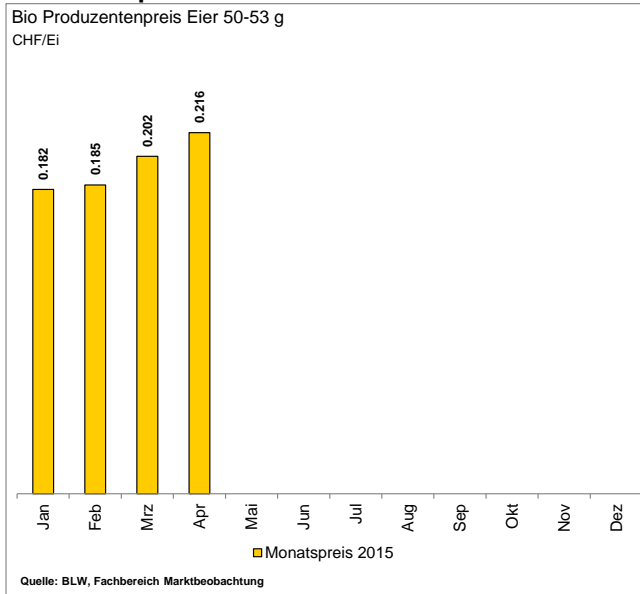
Mengenentwicklung Bio Fleisch Omnivore Detailhandel

in Tonnen

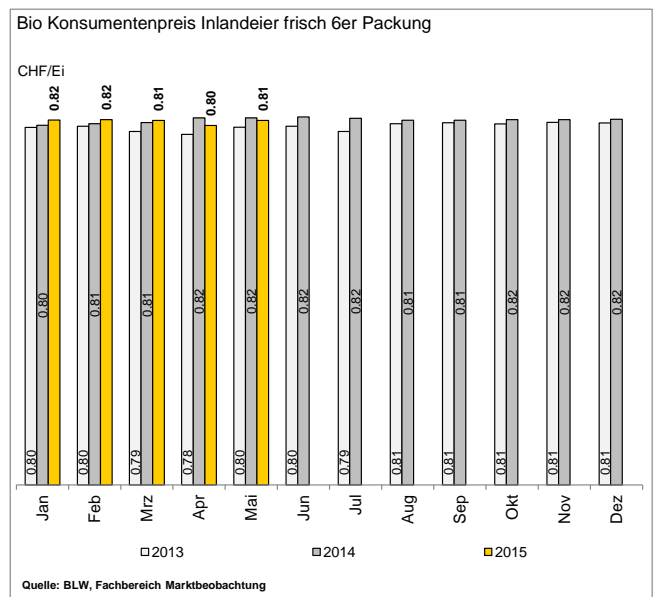
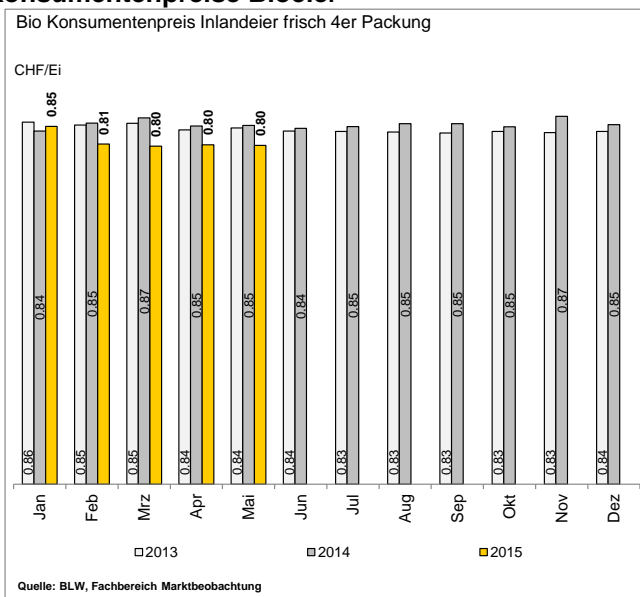


Eier

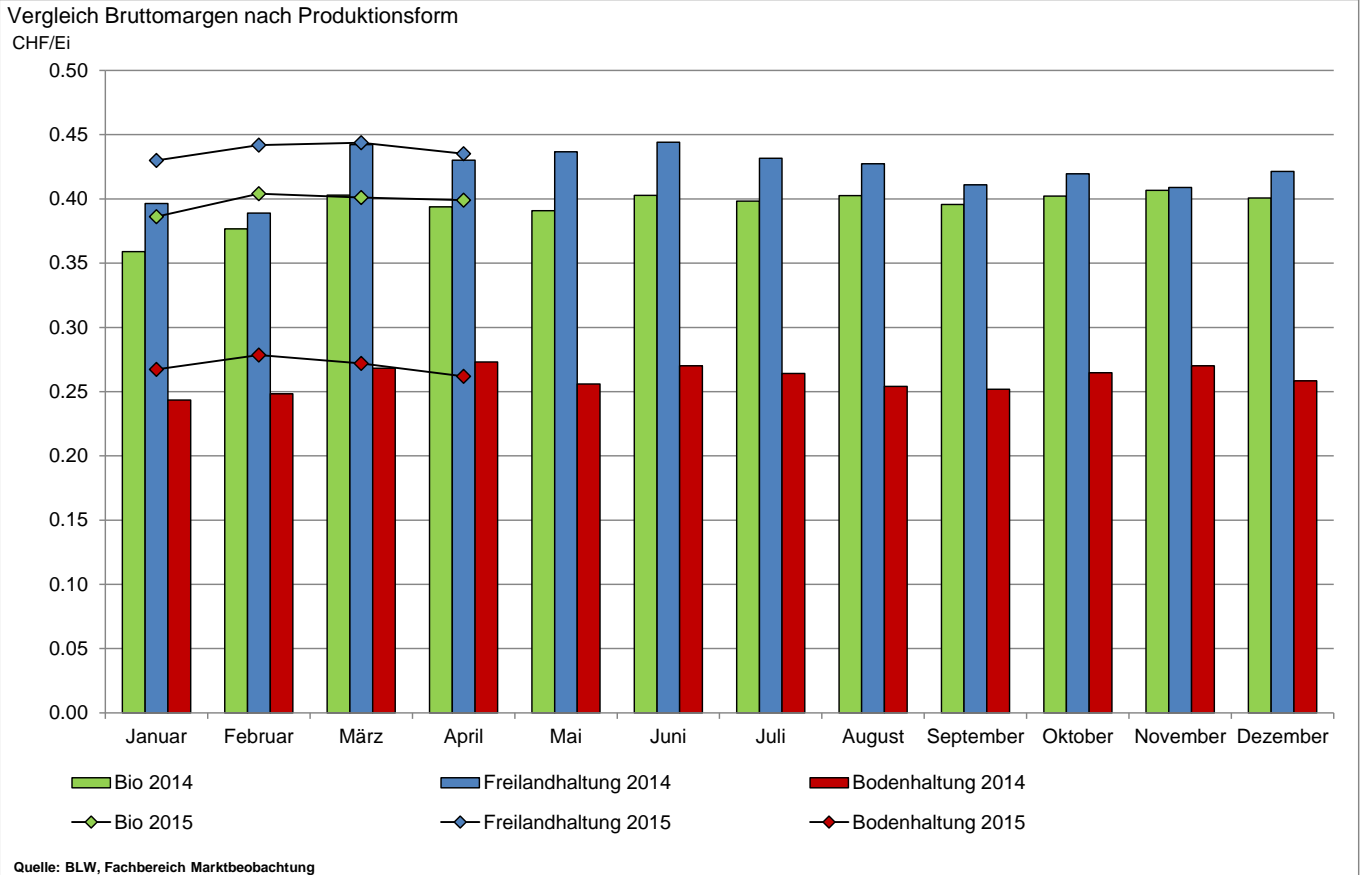
Produzentenpreise Bioeier



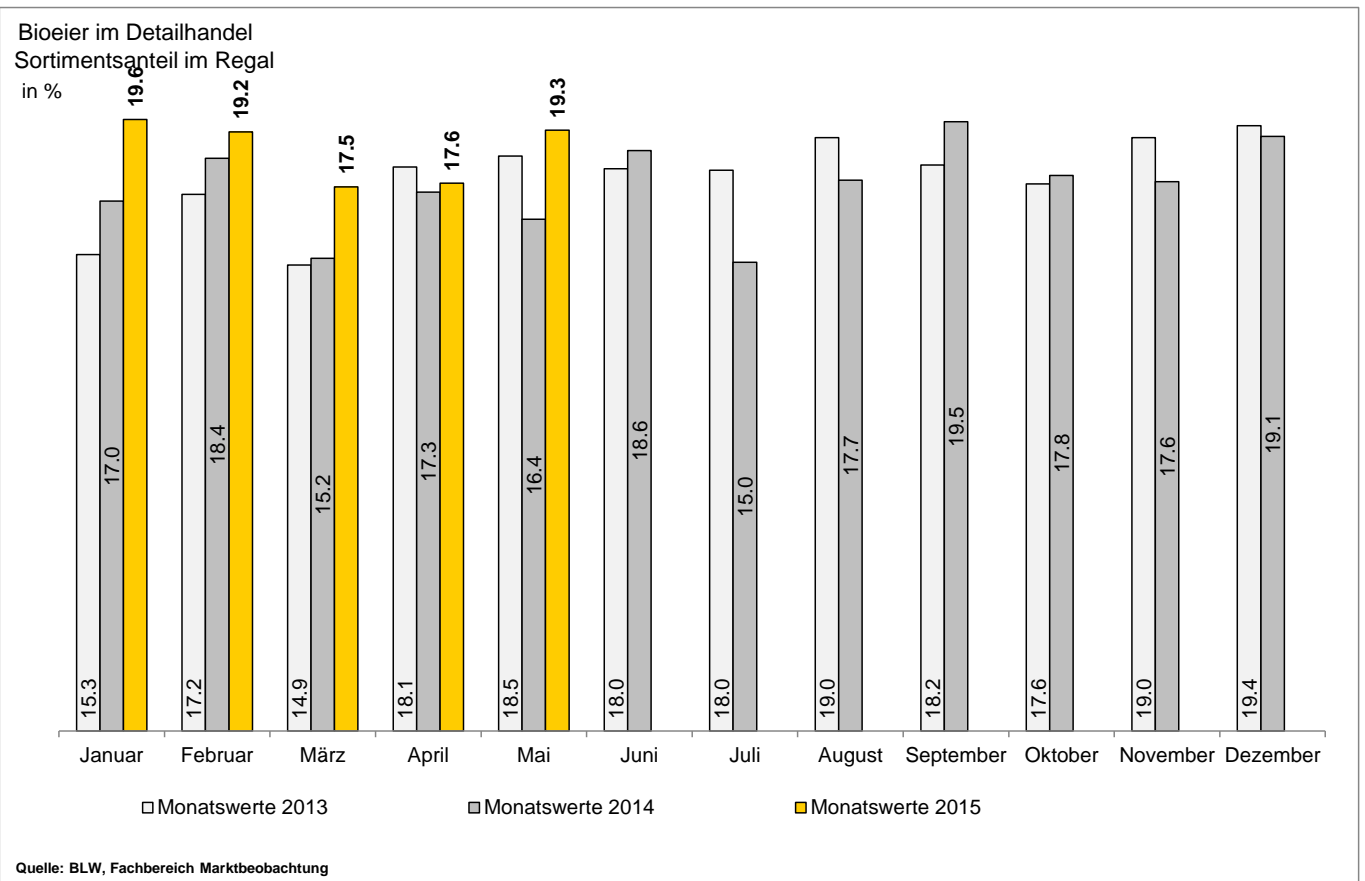
Konsumentenpreise Bioeier



Bruttomarge Eier nach Produktionsform



Bioeier im Detailhandel Sortimentsanteil im Regal



Milch und Milchprodukte

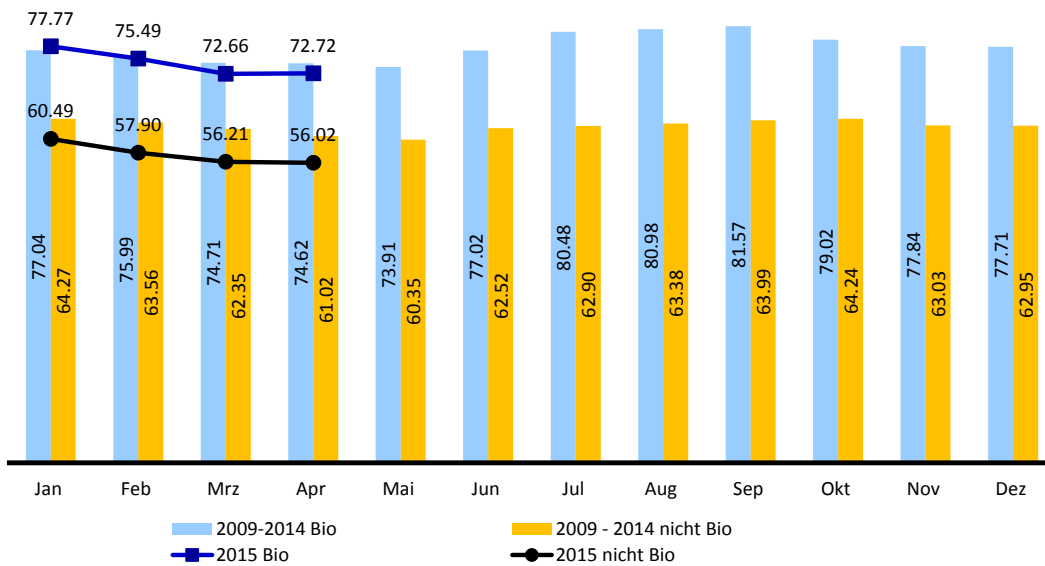


Region I: Westschweiz
 Region II: Bern, Zentralschweiz
 Region III: Nordwestschweiz
 Region IV: Zürich, Ostschweiz
 Region V: Südschweiz

Produzentenpreis

Produzentenpreis für Milch

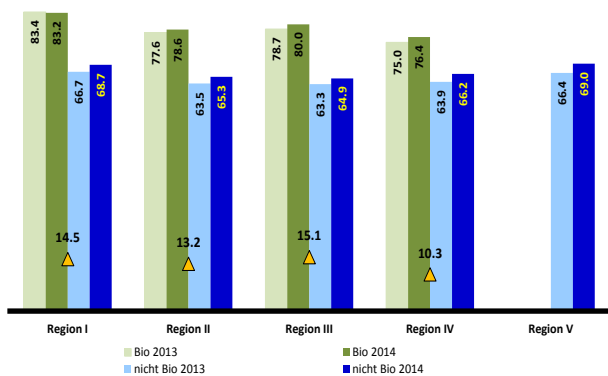
Gesamtmilch, CH-Ø
 in Rp./kg



Quelle: BLW, Fachbereich Marktbeobachtung

Produzentenpreis für Milch

nach CH-Regionen
 in Rp./kg



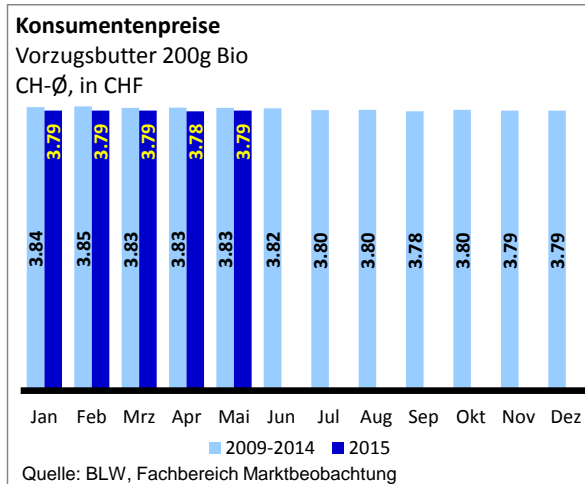
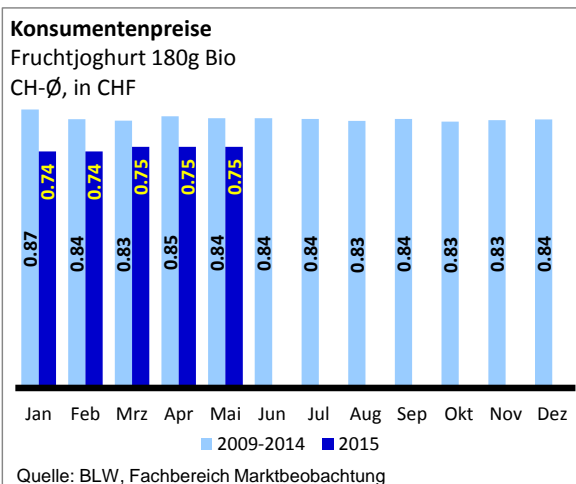
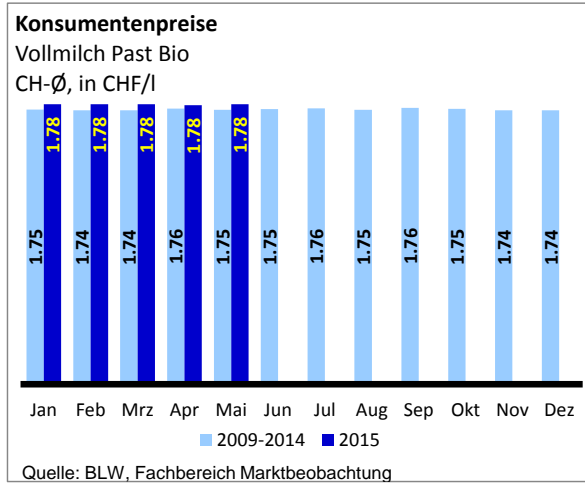
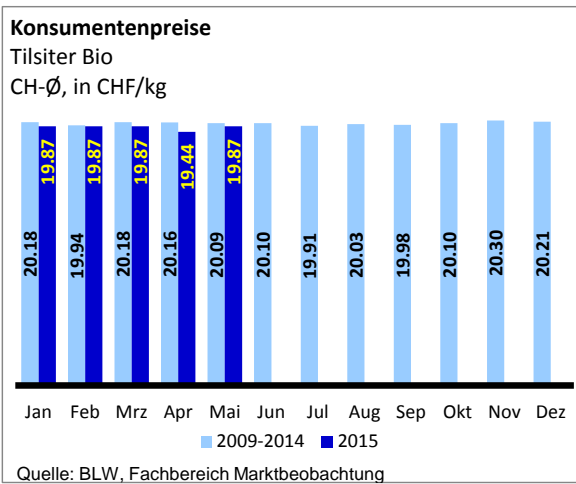
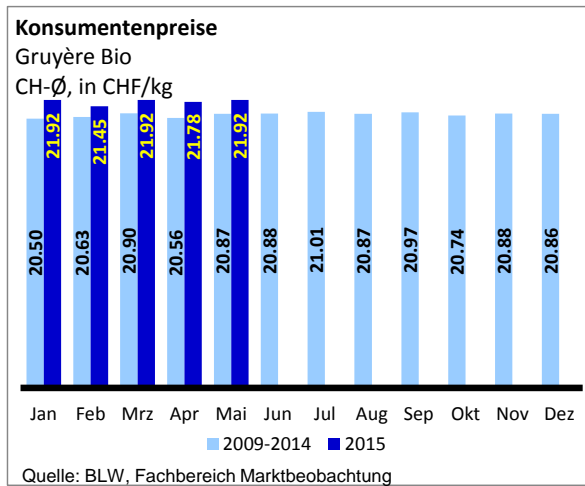
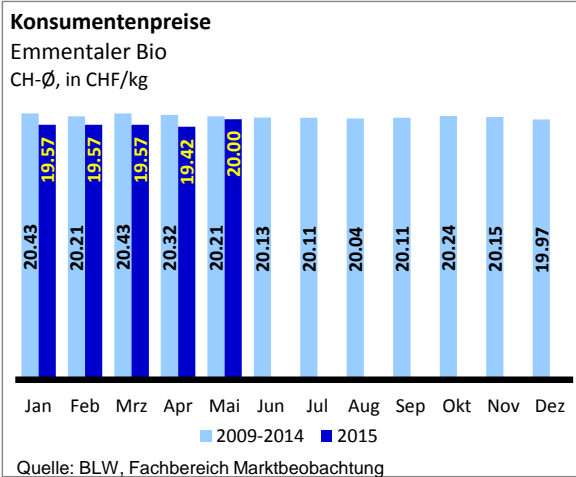
Quelle: BLW, Fachbereich Marktbeobachtung

Produzentenpreis für Biomilch

CH-Ø, in Rp./kg

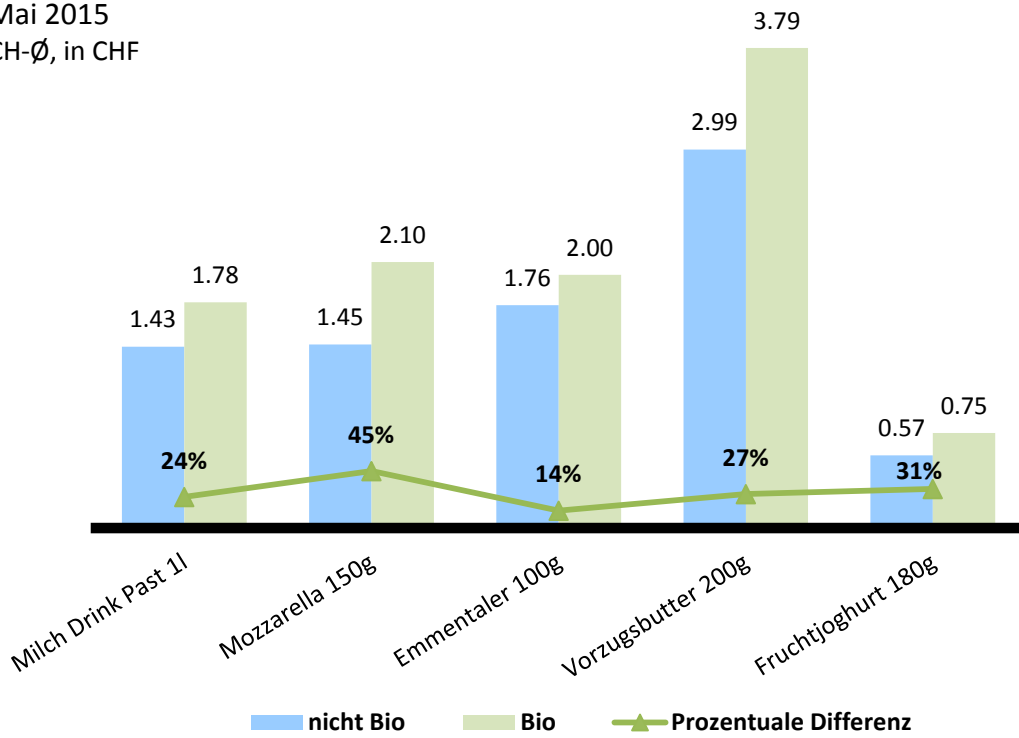
Monat	2012	2013	2014	2015	Entwicklung 2015/2014
Januar	78.15	76.27	77.33	77.77	0.57%
Februar	77.80	74.67	76.78	75.49	-1.68%
März	76.26	74.31	75.61	72.66	-3.91%
April	76.23	73.85	74.94	72.72	-2.96%
Mai	75.61	73.82	75.95		
Juni	77.83	76.81	77.75		
Juli	78.81	81.65	83.60		
August	78.69	82.36	83.99		
September	78.70	83.20	84.35		
Oktober	79.23	79.76	79.74		
November	78.15	78.51	78.97		
Dezember	77.32	78.61	78.16		
Jahresdurchschnitt	77.60	77.49	78.57		

Konsumentenpreise



Konsumentenpreise

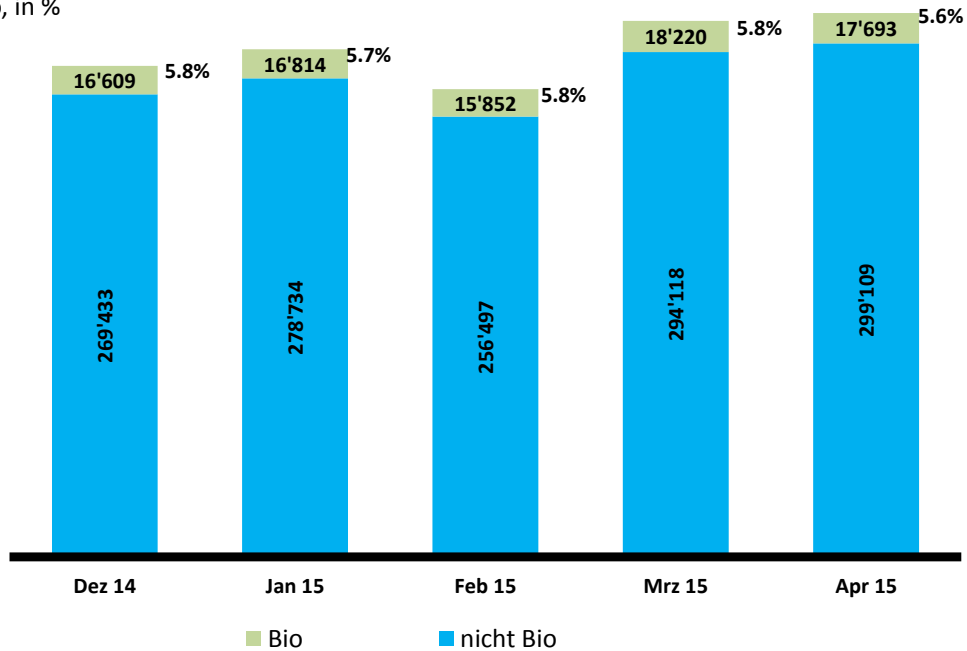
Mai 2015
CH-Ø, in CHF



Quelle: BLW, Fachbereich Marktbeobachtung

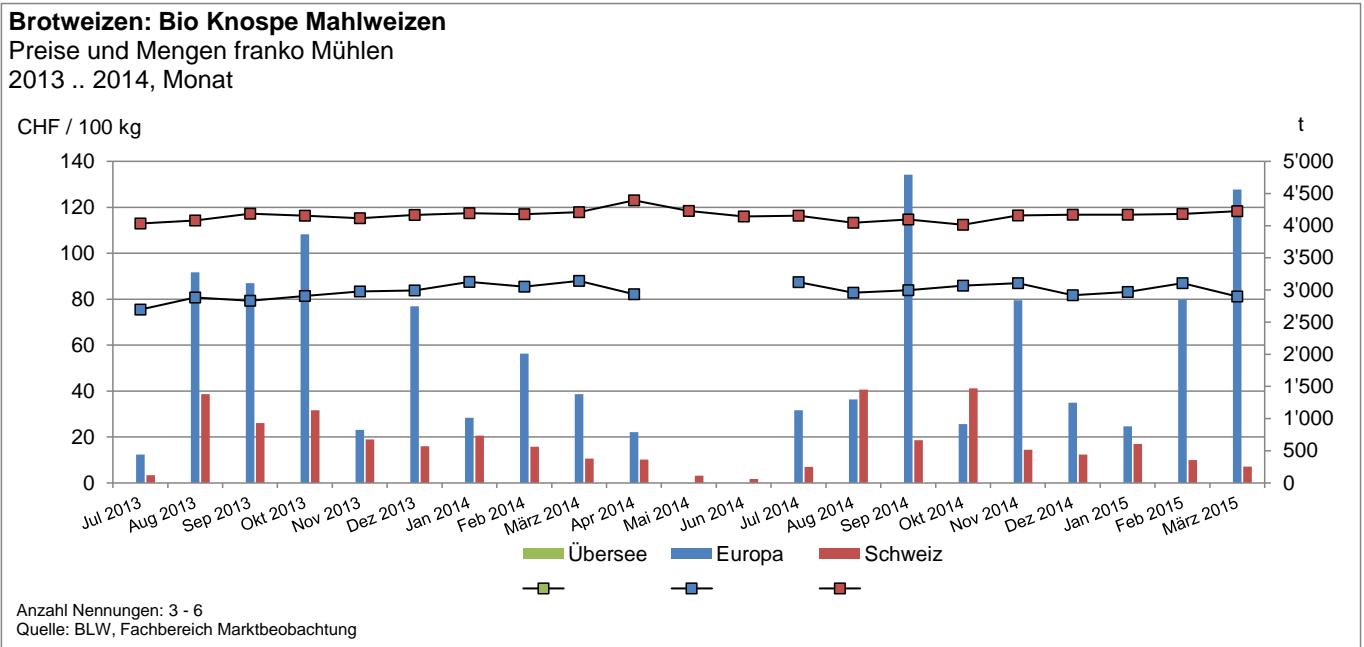
Milchverwertung nach Milchäquivalent

Total CH, in t
Anteil Bio, in %

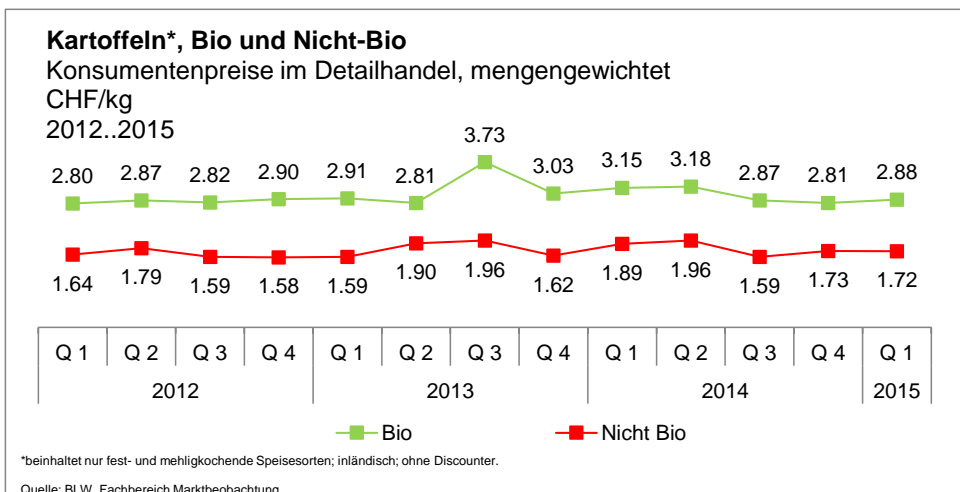
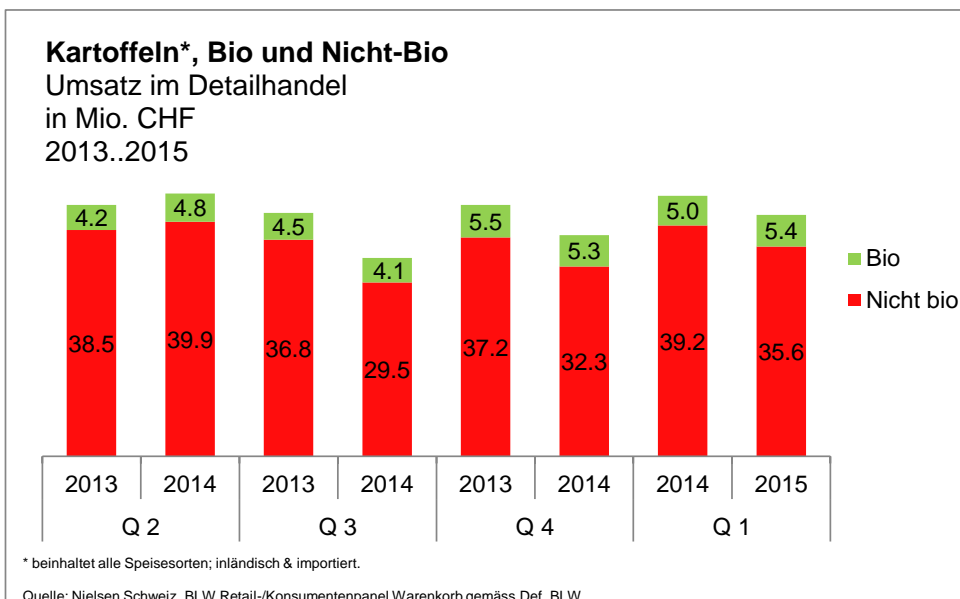
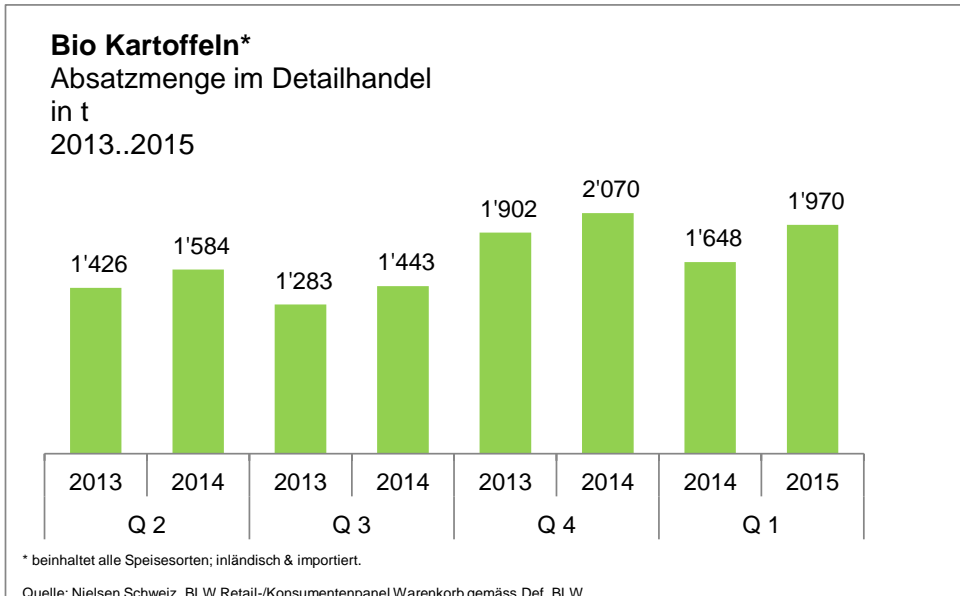


Quelle: TSM Treuhand

Getreide



Kartoffeln



Erläuterungen/Methodik

Regionenvergleich/Preisentwicklung

- * Der Landesdurchschnitt berechnet sich aus regionalen Preiserhebungen bei Grossverteilern, gewichtet nach Marktanteilen; die Regionen werden nach Einwohnerzahl gewichtet.
Die Regionen werden wie folgt abgegrenzt. **Region I:** Genf, Waadt, Freiburg, Neuenburg, Jura und Teile des französischsprachigen Gebiets des Kantons Bern (Bezirke La Neuveville, Courtelary und Moutier). **Region II:** Bern (ausser Bezirke der Region I), Luzern, Unterwalden (Obwalden, Nidwalden), Uri, Zug und ein Teil des Kantons Schwyz (Bezirke Schwyz, Gersau und Küssnacht). **Region III:** Baselland und Basel-Stadt, Aargau und Solothurn. **Region IV:** Zürich, Schaffhausen, Thurgau, Appenzell (Innerrhoden und Ausserrhoden), St. Gallen, ein Teil des Kantons Schwyz (Bezirke Einsiedeln, March und Höfe), Glarus, Graubünden. **Region V:** Wallis und Tessin.

Bruttomarge

Ausgang minus Eingang

Bemerkung:

Zusätzliche Informationen zur Methodik siehe Marktberichte des Fachbereichs Marktbeobachtung, BLW

Früchte und Gemüse

** Aktionen: Bei diesen Produkten wurden Aktionstätigkeiten festgestellt.

*** Saison= effektiver bewirtschafteter Zeitraum gemäss Leitfaden Importregelung Früchte und Gemüse (Publikation unter http://www.swisscofel.ch/fileadmin/user_upload/Normen_HUS_Leitfaden/Leitfaden_Importregelung_2012.pdf)

Fleisch

Konsumentenpreise Bio: Mittelwert der Meldungen

Konsumentenpreise CH-Durchschnitt: nach Verteiler und Regionen gewichtet, Labelanteil variabel

Getreide

Die Produzentenpreise (franko Sammelstelle) und Preise franko Mühlen sind mengengewichtet. Bei den Monatspreisen franko Mühlen werden keine Angaben gemacht, wenn zu wenig Nennungen vorliegen.

Haftung

Obwohl die Bundesbehörden mit aller Sorgfalt auf die Richtigkeit der veröffentlichten Informationen achten, kann hinsichtlich der inhaltlichen Richtigkeit, Genauigkeit, Aktualität, Zuverlässigkeit und Vollständigkeit dieser Informationen keine Gewährleistung übernommen werden.

Die Bundesbehörden behalten sich ausdrücklich vor, jederzeit Inhalte ohne Ankündigung ganz oder teilweise zu ändern, zu löschen oder nicht zu veröffentlichen.

Haftungsansprüche gegen die Bundesbehörden wegen Schäden materieller oder immaterieller Art, welche aus dem Zugriff oder der Nutzung bzw. Nichtnutzung der veröffentlichten Informationen, durch Missbrauch der Verbindung oder durch technische Störungen entstanden sind, werden ausgeschlossen.

Vergleich Bio-Richtlinien

Wichtigste Richtlinien:	EU-Bio	CH-Bio	Bio Knospe
Art des Standards	Staatlich	Staatlich	Privat
Verarbeitungsverfahren	Bestrahlungsverbot und Gentechnikverbot. Sorgfältige Verarbeitung, vorzugsweise unter Anwendung biologischer, mechanischer und physikalischer Methoden.	Bestrahlungsverbot und Gentechnikverbot. Sorgfältige Verarbeitung, vorzugsweise unter Anwendung biologischer, mechanischer und physikalischer Methoden.	Wie EU/CH-Bio. Zusätzliche Vorschriften zur schonenden Verarbeitung und zum Verzicht auf unnötige Verarbeitungsschritte.
Aromen und Lebensmittelfarbstoffe	Einsatz von natürlichen Aromen zulässig, Annato nur für gewisse Käse zulässig	Einsatz von natürlichen Aromen zulässig, Annato nur für gewisse Käse zulässig	Verbot von Farb- und Aromastoffen.
Zusatzstoffe für Verarbeitung	Einsatz nur wenn technologisch notwendig. Zulässig gemäss Anhang VIII Abschnitt A	Einsatz nur wenn technologisch notwendig. Zulässig gemäss Anhang 3 Teil A	Einsatz nur wenn technologisch notwendig (geregelt in produktspezifischen Weisungen)
Verpackungsmaterialien	Keine Normen	Keine Normen	Kein Overpackaging, kein PVC. Alu nur in begründeten Fällen.
Deklaration	Bio-Kennzeichnung wenn mindestens 95 Gewichtsprozent der Zutaten landwirtschaftlichen Ursprungs biologisch sind. Bei Verwendung des EU Bio-Logos Herkunftsangabe EU/Nicht-EU.	Bio-Kennzeichnung wenn mindestens 95 Gewichtsprozent der Zutaten landwirtschaftlichen Ursprungs biologisch sind.	Bio-Kennzeichnung wenn mindestens 95 Gewichtsprozent der Zutaten landwirtschaftlichen Ursprungs biologisch sind.
Chemisch-synthetische Hilfsstoffe	Verboten	Verboten	Verboten
Gesamtbetrieblichkeit	Ja, mit Ausnahmen	Ja, mit wenigen Ausnahmen *	Ja
Düngemittel	Grössere Mengen gemäss Positivliste	Kleinere Mengen gemäss Positivliste	Kleinere Mengen gemäss Positivliste. Zusätzliche Anforderungen bezüglich Düngerzukauf und Hofdüngerabgabe
Fruchtfolge	Einhaltung von Grundsätzen zur Fruchtfolge	Einhaltung von Grundsätzen zur Fruchtfolge	Einhaltung von Grundsätzen zur Fruchtfolge
Beheizung Gewächshäuser	Erlaubt	Erlaubt	Mit Einschränkungen erlaubt
Ökologische Ausgleichflächen	Keine	Mindestens 7%	Mind. 7% plus zusätzliche Biodiversitäts-Fördermassnahmen
Tierhaltung	Normen	RAUS plus zusätzliche gattungsspezifische Anforderungen	Normen CH-Bio plus Verbot Einsatz ET-Stiere und Kuhtrainer. Zusätzliche Einschränkungen Kraftfutterzukauf.
Flugtransporte	Erlaubt	Erlaubt	Verboten

* werden im Artikel 7 der schweizerischen Bioverordnung erläutert (<http://www.admin.ch/ch/d/sr/9/910.18.de.pdf>)

Bestellformular für Abonnemente

Die Publikationen des Fachbereiches Marktbeobachtung werden gratis abgegeben. Sie liegen jeweils auf der Homepage www.marktbeobachtung.admin.ch zum Download bereit. Auf Wunsch können Sie sich den Bericht auch per E-Mail zustellen lassen. Bestellung elektronisch unter www.blw.admin.ch/dokumentation/00844/01047 oder schriftlich mit untenstehenden Talon. Wir bitten Sie, diesen vollständig auszufüllen und per Post (BLW Fachbereich Marktbeobachtung, Mattenhofstrasse 5, 3003 Bern) oder Fax (058 462 20 90) an uns zurückzusenden.

Ich möchte folgende Bulletins abonnieren:

Publikation	Periodizität	<input type="checkbox"/>
Marktbericht Milch	monatlich	<input type="checkbox"/>
Marktbericht Fleisch	monatlich	<input type="checkbox"/>
Marktbericht Eier	halbjährlich	<input type="checkbox"/>
Marktbericht Früchte und Gemüse	monatlich	<input type="checkbox"/>
Konsumentenpreise Früchte und Gemüse Detailhandel	wöchentlich	<input type="checkbox"/>
Marktbericht Kartoffeln	vierteljährlich	<input type="checkbox"/>
Marktbericht Getreide	jährlich	<input type="checkbox"/>
Marktzahlen Brot und Getreide	vierteljährlich	<input type="checkbox"/>
Marktbericht Futtermittel	jährlich	<input type="checkbox"/>
Marktzahlen Futtermittel	vierteljährlich	<input type="checkbox"/>
Marktbericht Bio	monatlich	<input type="checkbox"/>
Marktbericht Ölsaaten	jährlich	<input type="checkbox"/>
Marktzahlen Ölsaaten	halbjährlich	<input type="checkbox"/>
Sie können mich von der Versandliste streichen.		<input type="checkbox"/>

Meine Adresse (bitte vollständig ausfüllen):

Firma, Organisation		
Name	Vorname	
Strasse	PLZ	Ort
E-Mail	Telefon	