



## Steigende Marketingaktivitäten fördern Bio-Absätze im Schweizer Detailhandel



Im letzten Jahr ist die im Detailhandel abgesetzte Menge Bio-Fleisch gegenüber 2013 von 5'018 Tonnen auf 5'461 Tonnen gestiegen ( $\Delta$  +8,8%). Gleichzeitig stieg der Bio-Anteil am gesamten Fleischabsatzmarkt im Detailhandel um weitere 0,33% auf 3,91% (siehe untenstehende Grafik).

Der Zug im Bio-Fleischmarkt wurde massgeblich durch den Absatz von Rind, Schwein und Poulet getragen (>80% im Jahr 2014). Die Zunahmen haben laut Bio Suisse mehrere Gründe. So sind die Marketingaktivitäten bei den anbietenden Detailhändlern und auch auf Ver-

bandesebene erhöht worden. Zudem wurde die Produktion durch den Einstieg neuer Produzenten der stimulierten Nachfrage angepasst. Durch das grössere Angebot wuchs der gesamte Bio-Markt weiter. Stärker nachgefragte Nischenprodukte wie Truthahn oder Ente wurden aber nicht spezifisch beworben.

Nicht bei allen Fleischprodukten ist der Bio-Absatz gestiegen. So sanken die Absatzmengen bei Kalb- und Lammfleisch deutlich. Diese Beobachtung lässt sich laut Bio Suisse mit der sinkenden Nachfrage (betrifft auch konventionell produziertes Kalb- und Lammfleisch) sowie Umlagerungen in andere Kanäle (z.B. in IP Suisse-Kanal) erklären. Gleiches galt auch für vernachlässigbare Mengen bei Exoten wie Gans, Kaninchen oder Strauss. Bio Suisse sieht für die nahe Zukunft das grösste Potenzial in der Vermarktung von Rindfleisch und Poulet.

### Markt aktuell

#### Rekordmonat für Bio-Eier

Im Juni dieses Jahres stieg der Angebotsanteil von Bio-Eiern im Detailhandel erstmals auf über 20%. Damit stammt jedes fünfte gekaufte Ei für den Privathaushalt aus biologischer Produktion. (S. 12)

#### Leichter Preisrückgang bei der Bio-Milch

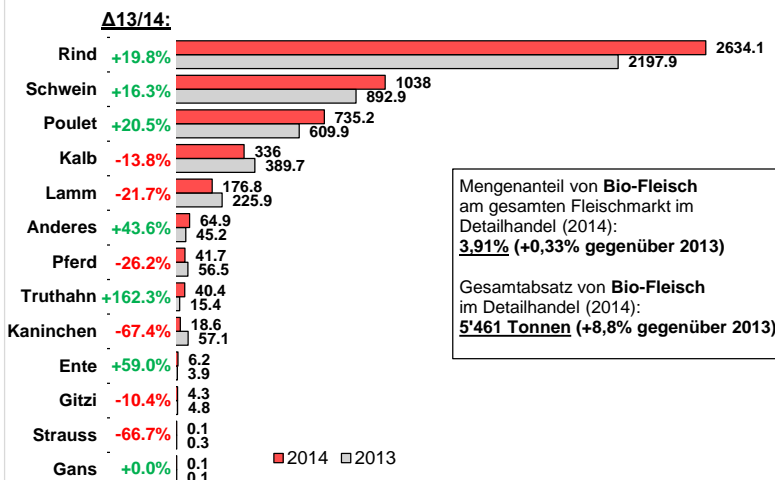
Im Mai 2015 wurde ein etwas tieferer Produzentenpreis für Bio-Milch verzeichnet als im Vormonat (-0,17 Rp./kg auf 72,55 Rp./kg). Der Preis für konventionelle Milch blieb nahezu unverändert (+0,09 Rp./kg auf 56,11 Rp./kg) (S. 13)

#### Mengenanstieg bei der verarbeiteten Bio-Milch

Die Menge der verarbeiteten Bio-Milch erhöhte sich im Mai 2015 gegenüber dem entsprechenden Vorjahreszeitraum um 1,6 Prozent auf 18 271 Tonnen. Bei der konventionellen Milch wurde hier hingegen ein Abwärtstrend beobachtet (-1,4 % auf 303 650 t). (S.15)

### Bio-Ranking im Detailhandel

Mengenmässige Absätze von Bio-Fleisch im Schweizer Detailhandel in Tonnen 2013..2014



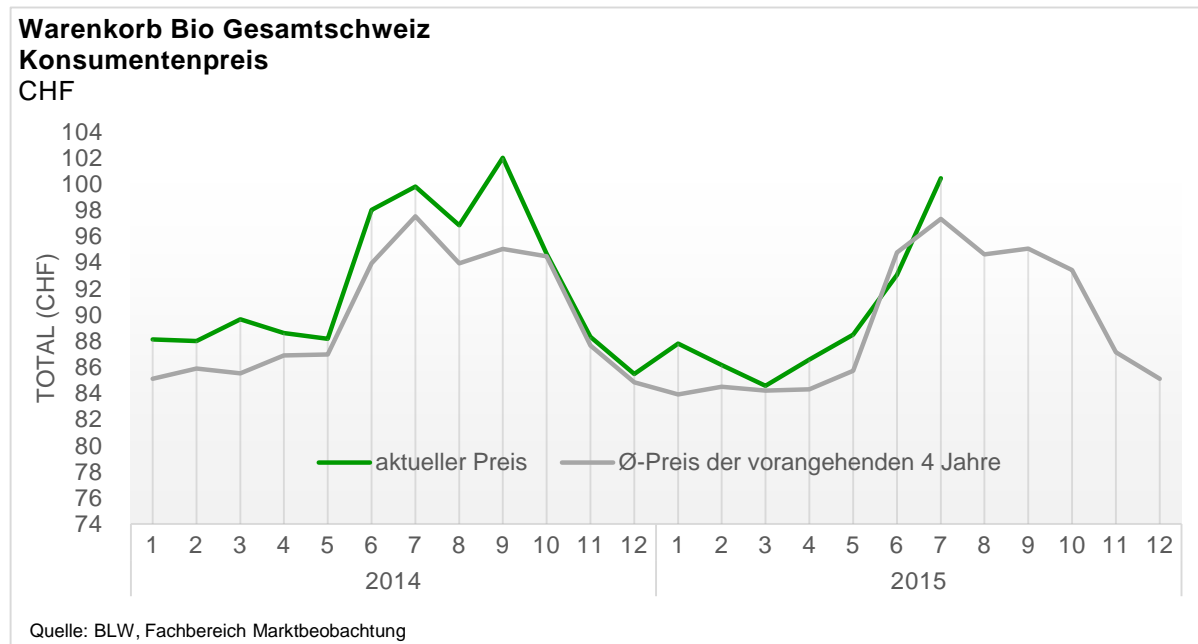
Quelle: Nielsen Schweiz, BLW Retail-/Konsumentenpanel, Warenkorb gemäss Def. BLW

### Inhalt

Früchte und Gemüse	2
Fleisch/ Fleischwaren	7
Eier	11
Milchprodukte	13
Getreide	16
Kartoffeln	17
Erläuterung/ Methodik	18
Abonnemente	20

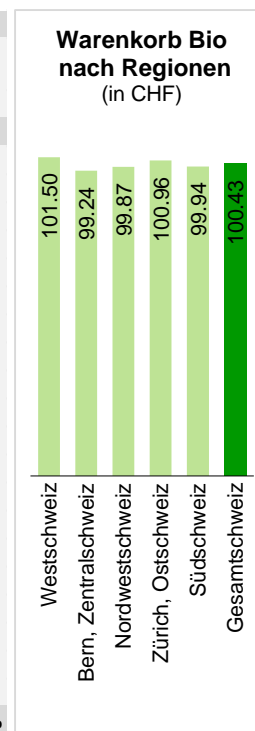
# Früchte und Gemüse

## Konsumentenpreise Bio Früchte und Gemüse\*



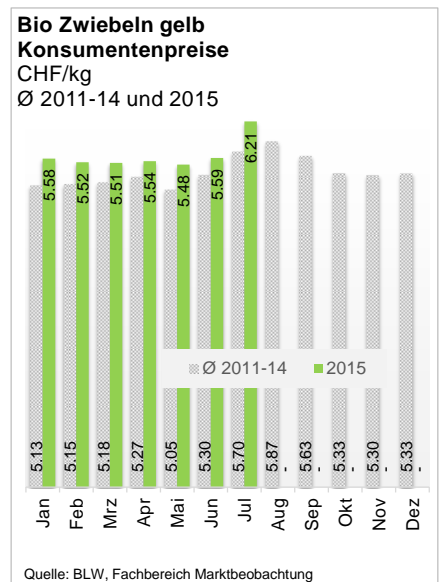
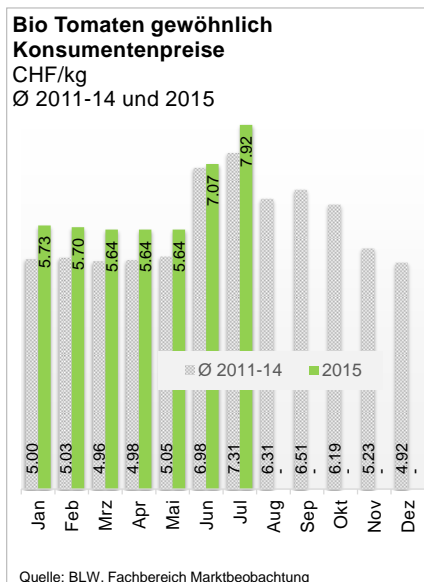
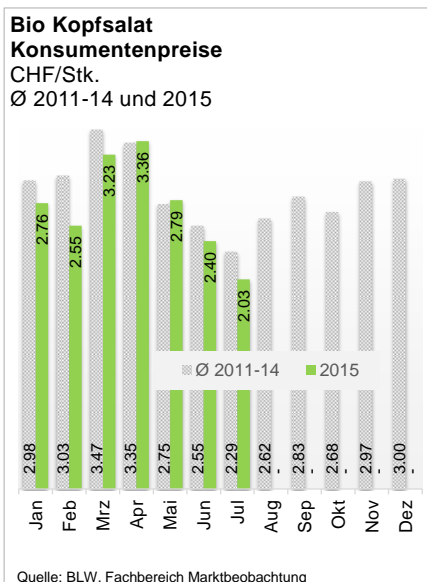
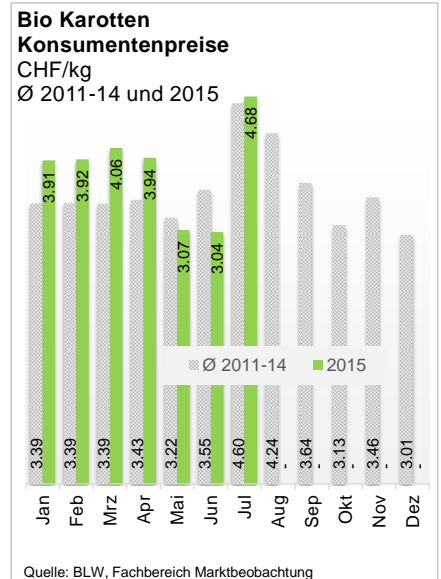
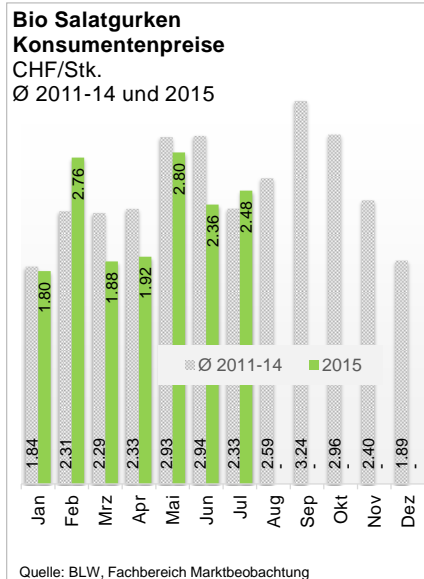
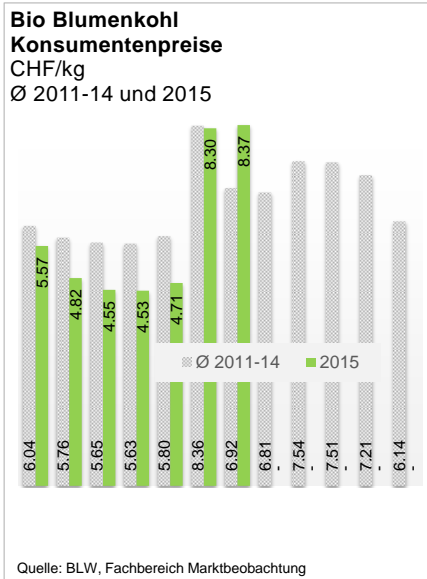
Menge	Produkt	Aktuell	Vormonat	Vorjahr		
		07 2015 CHF	06 2015 CHF	Δ 07/06 2015 CHF	07 2014 CHF	Δ 07 2015/14 CHF
2 kg	Tomaten gew öhnlch	15.84	14.14	+12.0%	15.18	+4.3%
2 kg	Karotten	9.36	6.09	+53.8%	9.49	-1.3%
1 kg	Zwiebeln gelb	6.21	5.59	+11.1%	6.18	+0.5%
1 Stück	Salatgurke à 500g	1.24	1.18	+5.0%	1.27	-2.0%
2 Köpfe	Eisbergsalat à 300g	4.30	3.71	+16.0%	4.11	+4.7%
2 Stück	Zucchetti à 300g	5.00	3.77	+32.7%	3.74	+33.7%
1 Kopf	Blumenkohl à 500g	4.19	4.15	+0.9%	3.42	+22.6%
1 Kopf	Kopfsalat à 400g	0.81	0.96	-15.4%	1.00	-18.7%
1 Stück	Fenchel à 250g	2.03	2.15	-5.7%	1.91	+6.4%
1 Kopf	Broccoli à 500g	4.39	4.61	-4.7%	3.88	+13.3%
250 g	Lauch grün	2.37	1.89	+25.5%	2.48	-4.5%
250 g	Champignons	3.29	3.39	-2.9%	3.97	-17.3%
1 Stück	Randen gedämpft à 300g	1.47	1.47	+0.0%	1.47	+0.0%
1 Stück	Knollensellerie	2.38	2.44	-2.8%	2.32	+2.2%
1 Stück	Aubergine à 250g	2.11	1.90	+10.7%	2.11	+0.1%
150 g	Krautstiele	1.16	1.19	-3.1%	1.16	-0.4%
3 kg	Äpfel	19.35	19.30	+0.2%	18.98	+2.0%
1.5 kg	Bananen	4.71	4.46	+5.6%	4.94	-4.7%
2.5 kg	Orangen	7.94	7.59	+4.7%	9.43	-15.8%
4 Stück	Kiw i	2.28	3.05	-25.3%	2.76	-17.3%
<b>TOTAL</b>		<b>100.43</b>	<b>93.04</b>	<b>+7.9%</b>	<b>99.79</b>	<b>+0.6%</b>

Quelle: BLW, Fachbereich Marktbeobachtung

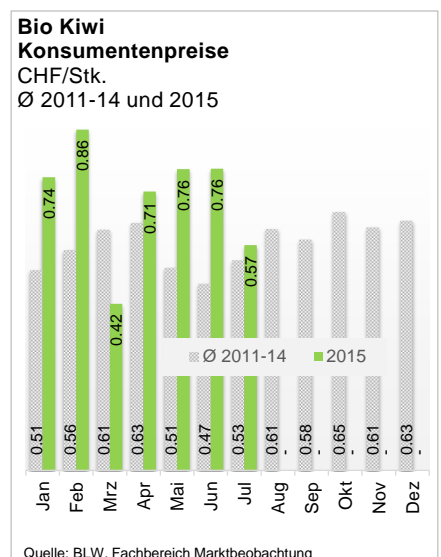
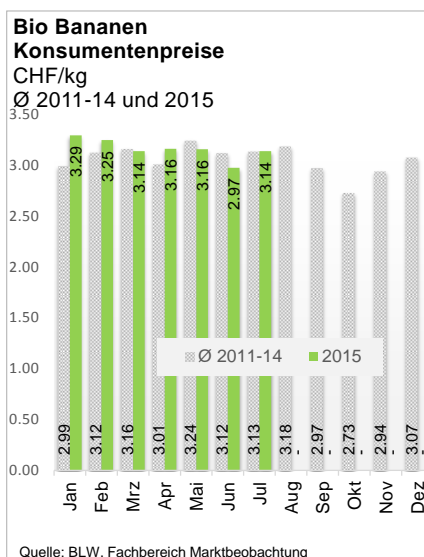
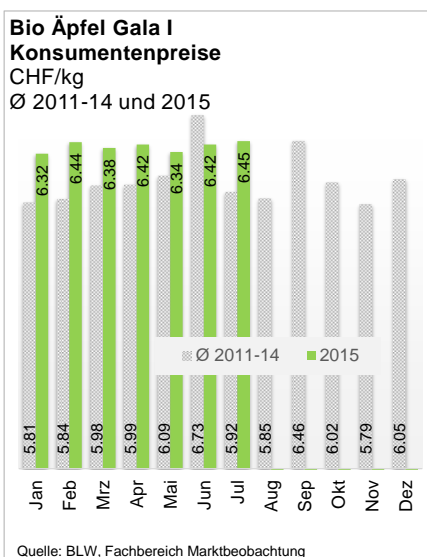


\* Konsumentenpreise für Bio-Produkte (ohne Discounter): erhoben in der ersten Hälfte des Monats.

### Konsumentenpreise für ausgewählte Bio Gemüse\*



### Konsumentenpreise für ausgewählte Bio Früchte (\*)



\* Konsumentenpreise für Bio-Produkte (ohne Discounter): erhoben in der ersten Hälfte des Monats.

**Regionenvergleich Früchte, Gemüse und Kartoffeln Bio (\*)**

Legende regionale Preisunterschiede: ▶: ± 0-1% ▲/▼: ± 1-5% ▲▲/▼▼: ± 5-15% ▲▲▲/▼▼▼: ± 15+%	Einheit	A **	Saison ***: ●: ja ○: nein, Restdauer Saison in Wochen	CH-Ø* ge- wicht. 27 2015	I West- schweiz		II Bern Zentral- schweiz		III Nordwest- schweiz		IV Zürich Ostschweiz		V Süd- schweiz		
					Fr.	% Ø CH	Fr.	% Ø CH	Fr.	% Ø CH	Fr.	% Ø CH	Fr.	% Ø CH	
<b>Fruchtgemüse</b>															
Auberginen	1 kg		●	10	8.42	8.44	▶	8.50	▶	8.50	▶	8.29	▶	8.50	▶
Tomaten gewöhnlich	1 kg		●	11	7.91	7.92	▶	7.88	▶	7.92	▶	7.92	▶	7.95	▶
Tomaten Rispen	1 kg	A	●	11	8.16	8.50	▲	8.23	▶	8.40	▲	7.70	▼▼	8.42	▲
Tomaten Cherry gew.	1 kg		●	10	17.63	17.80	▶	17.12	▼	17.68	▶	17.80	▶	17.60	▶
Zucchetti	1 kg	A	●	11	8.29	8.50	▲	8.40	▶	7.70	▼▼	8.36	▶	8.36	▶
Salatgurken	1 Stk	A	●	12	2.48	2.72	▲▲	2.49	▶	2.26	▼▼	2.39	▼	2.55	▲
<b>Blattstielgemüse</b>															
Fenchel	1 kg		●	18	8.11	8.32	▲	8.24	▶	8.20	▶	7.90	▼	7.90	▼
Rhabarber	1 kg		○	-	-	-	-	-	-	-	-	-	-	-	-
<b>Kohlgemüse</b>															
Blumenkohl	1 kg		●	18	8.36	8.36	▶	8.32	▶	8.38	▶	8.38	▶	8.32	▶
Broccoli	1 kg		●	17	8.76	8.74	▶	8.68	▶	8.80	▶	8.80	▶	8.80	▶
Chinakohl	1 kg		●	30	6.24	6.28	▶	6.10	▼	6.10	▼	6.40	▲	6.10	▼
Rotkabis	1 kg		●	43	5.25	5.18	▶	5.12	▼	5.14	▼	5.44	▲	5.23	▶
Weisskabis	1 kg		●	41	5.25	5.18	▶	5.12	▼	5.14	▼	5.44	▲	5.23	▶
Wirz	1 kg		●	43	6.15	6.12	▶	6.16	▶	6.14	▶	6.14	▶	6.26	▶
<b>Zwiebel- und Lauchgemüse</b>															
Lauch grün	1 kg		●	26	9.49	9.32	▶	9.42	▶	9.41	▶	9.71	▲	9.41	▶
Speisezwiebeln gelb	1 kg		●	43	6.18	6.38	▲	6.12	▶	6.25	▶	6.08	▶	6.03	▼
<b>Wurzel- und Knollengemüse</b>															
Karotten	1 kg	A	●	43	4.68	4.80	▲	4.45	▼	4.73	▶	4.82	▲	4.29	▼▼
Knollensellerie	1 kg		●	48	7.92	7.90	▶	7.92	▶	7.92	▶	7.92	▶	7.92	▶
<b>Blattsalate</b>															
Eisberg	1 kg		●	17	6.98	7.38	▲▲	6.18	▼▼	6.16	▼▼	7.62	▲▲	7.01	▶
Kopfsalat	1 Stk	A	●	20	2.02	2.08	▲	2.01	▶	2.05	▶	1.92	▼	2.16	▲▲
Nüsslisalat	1 kg		●	50	31.12	30.99	▶	28.98	▼▼	28.98	▼▼	33.19	▲▲	32.89	▲▲
Rucola	1 kg		-	-	27.66	27.49	▶	27.39	▶	27.39	▶	27.99	▶	27.99	▶
Zuckerhut	1 kg		●	28	-	-	-	-	-	-	-	-	-	-	-
<b>Andere Gemüse</b>															
Buschbohnen	1 kg		●	14	10.73	10.70	▶	10.84	▶	10.91	▶	10.61	▶	10.70	▶
Spinat	1 kg		●	19	26.59	26.32	▶	26.62	▶	26.62	▶	26.62	▶	27.07	▶
Randen gedämpft	1 kg		●	48	4.90	4.90	▶	4.90	▶	4.90	▶	4.90	▶	4.90	▶
Sauerkraut gekocht	1 kg		-	-	7.13	7.13	▶	7.13	▶	7.13	▶	7.13	▶	7.13	▶
<b>Kernobst</b>															
Äpfel Gala I	1 kg		●	48	6.45	6.48	▶	6.44	▶	6.44	▶	6.44	▶	6.41	▶
Äpfel I übrige Inland	1 kg		●	48	6.47	6.50	▶	6.50	▶	6.50	▶	6.41	▶	6.44	▶
Birnen Gute Luise	1 kg		●	37	-	-	-	-	-	-	-	-	-	-	-
<b>Steinobst</b>															
Nektarinen	1 kg	A			5.86	5.85	▶	5.85	▶	5.85	▶	5.85	▶	6.02	▲
<b>Agumen</b>															
Blondorangen	1 kg				3.17	3.14	▶	3.14	▶	3.20	▶	3.20	▶	3.20	▶
<b>Andere Früchte</b>															
Bananen	1 kg				3.12	3.12	▶	3.12	▶	3.12	▶	3.12	▶	3.12	▶
Kiwi	1 Stk				0.58	0.58	▶	0.54	▼▼	0.58	▶	0.59	▲	0.59	▲
Melonen Galia	1 Stk				3.74	3.74	▶	3.74	▶	3.74	▶	3.74	▶	3.74	▶
<b>Kartoffeln</b>															
Agata	1 kg				-	-	-	-	-	-	-	-	-	-	-
Charlotte	1 kg				2.88	2.91	▶	2.86	▶	2.86	▶	2.89	▶	2.90	▶
Andere mehligkochend	1 kg				2.94	3.01	▲	2.91	▶	2.89	▶	2.93	▶	2.90	▶
Andere festkochend	1 kg				2.94	3.01	▲	2.91	▶	2.89	▶	2.93	▶	2.90	▶

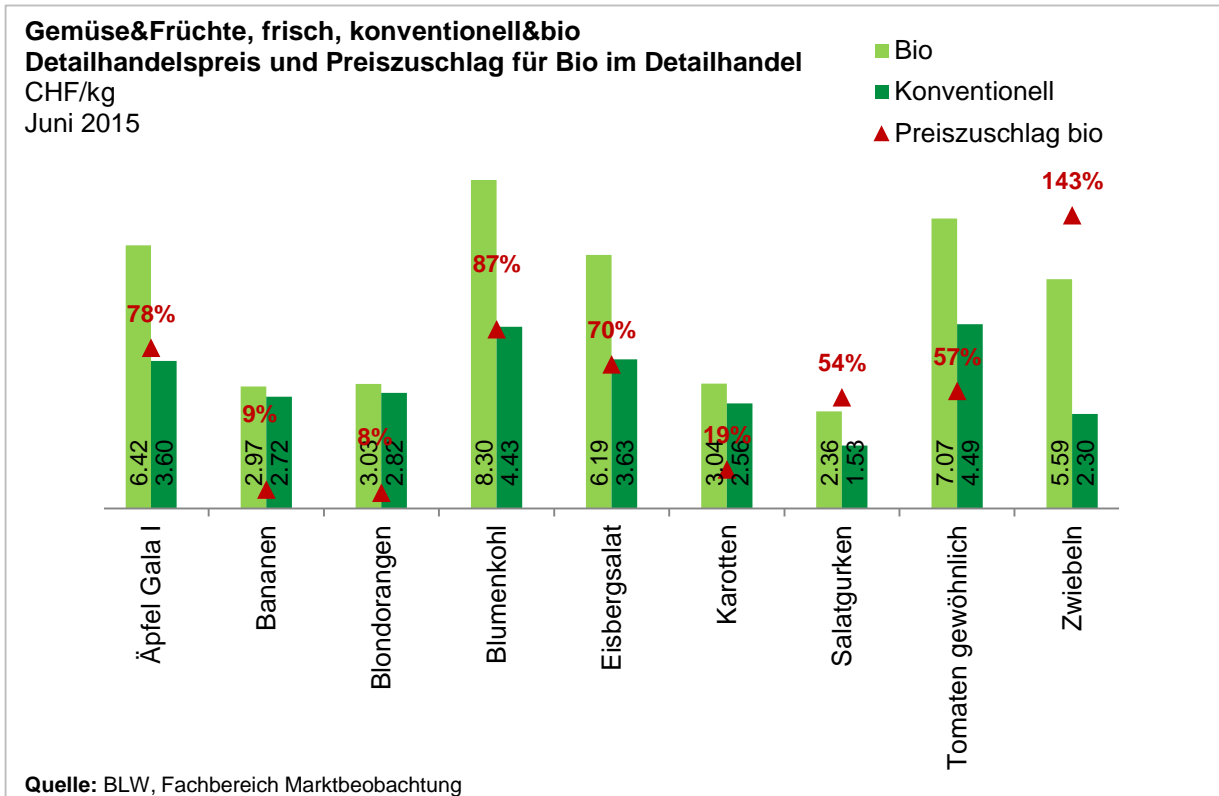
(\*) Konsumentenpreise für Bio-Produkte (ohne Discounter): erhoben in der ersten Hälfte des Monats.

Preisentwicklung Früchte, Gemüse und Kartoffeln Bio (\*)

Legende regionale Preisunterschiede: ▶: ± 0-1% ▲/▼: ± 1-5% ▲▲/▼▼: ± 5-15% ▲▲▲/▼▼▼: ± 15+%	Einheit	A **	Saison ***: ●: ja ○: nein, Restdauer Saison in Wochen	Aktuell 27 2015	Vormonat (Preise und Entwicklung)						Vorjahre (Preise und Entwicklung)				
					27/23 2015	23 2015	23/19 2015	19 2015	19/14 2015	14 2015	27 15/14	27 2014	27 14/13	27 2013	
					Fr.	Entw.	Fr.	Entw.	Fr.	Entw.	Fr.	Entw.	Fr.	Entw.	Fr.
<b>Fruchtgemüse</b>															
Auberginen	1 kg		●	10	8.42	▲▲	7.54	▲▲▲	6.20	▶	6.20	▶	8.41	▲	8.27
Tomaten gewöhnlich	1 kg		●	11	7.91	▲▲	6.96	▲▲▲	5.72	▶	5.72	▶	7.54	▼	7.88
Tomaten Rispfen	1 kg	A	●	11	8.16	▲▲▲	7.09	▲▲▲	5.40	▲▲▲	4.35	▲	8.06	▼	8.25
Tomaten Cherry gew.	1 kg		●	10	17.63	▲▲▲	6.84	▲▲	6.10	▼	6.33	▲▲	16.06	▼	16.42
Zucchini	1 kg	A	●	11	8.29	▲▲▲	6.20	▶	6.16	▼▼	6.64	▲▲▲	6.19	▼▼▼	8.40
Salatgurken	1 Stk	A	●	12	2.48	▲▲	2.32	▼▼▼	2.77	▲▲▲	1.92	▶	2.50	▼	2.53
<b>Blattstielgemüse</b>															
Fenchel	1 kg		●	18	8.11	▼	8.54	▲▲▲	4.32	▼	4.47	▲▲	7.61	▼	7.74
Rhabarber	1 kg		○	-	-	-	7.86	▼▼	9.14	-	-	-	-	-	-
<b>Kohl Gemüse</b>															
Blumenkohl	1 kg		●	18	8.36	▲	8.27	▲▲▲	4.73	▲	4.52	▲▲▲	6.82	▼	7.01
Broccoli	1 kg		●	17	8.76	▼	9.18	▲▲▲	5.17	▲▲▲	3.81	▲▲	7.75	▶	7.74
Chinakohl	1 kg		●	30	6.24	▼	6.55	▶	6.51	-	-	▲	6.12	▼▼▼	7.60
Rotkabis	1 kg		●	43	5.25	▼	5.44	▲▲	4.91	▼	4.96	-	-	-	-
Weisskabis	1 kg		●	41	5.25	▼	5.32	▲▲	4.91	▼	4.99	▼	5.46	▼	5.60
Wirz	1 kg		●	43	6.15	▼▼	6.53	-	-	-	-	▲	5.93	-	-
<b>Zwiebel- und Lauchgemüse</b>															
Lauch grün	1 kg		●	26	9.49	▲▲▲	7.57	▼▼	8.82	▼▼	9.61	▼	9.94	▼▼▼	11.86
Speisewiebeln gelb	1 kg		●	43	6.18	▲▲	5.57	▲	5.46	▼	5.52	▶	6.14	▲▲	5.58
<b>Wurzel- und Knollengemüse</b>															
Karotten	1 kg	A	●	43	4.68	▲▲▲	3.03	▶	3.05	▼▼▼	3.88	▼	4.73	▼	4.95
Knollensellerie	1 kg		●	48	7.92	▼	8.10	▶	8.10	▶	8.15	▲	7.73	▲	7.47
<b>Blattsalate</b>															
Eisberg	1 kg		●	17	6.98	▲▲▲	5.72	▼▼▼	9.32	▲▲▲	5.13	▲	6.72	▼▼▼	9.38
Kopfsalat	1 Stk	A	●	20	2.02	▼▼▼	2.39	▼▼	2.77	▼▼▼	3.33	▼▼▼	2.46	▼	2.49
Nüsslisalat	1 kg		●	50	31.12	▼▼	35.87	▲▲	32.02	▼▼▼	40.56	▼▼▼	41.62	-	-
Rucola	1 kg		-	-	27.66	▶	27.48	▼	28.33	▼▼	30.29	▶	27.69	▼▼	31.26
Zuckerhut	1 kg		●	28	-	-	-	-	-	-	6.70	-	-	-	-
<b>Andere Gemüse</b>															
Buschbohnen	1 kg		●	14	10.73	▲	10.57	▲▲	9.72	▶	9.72	-	-	-	-
Spinat	1 kg		●	19	26.59	▲▲▲	22.70	▼▼	23.93	▼▼▼	29.58	▼▼	29.53	▲▲	26.33
Randen gedämpft	1 kg		●	48	4.90	▶	4.90	▶	4.90	▶	4.90	▶	4.90	▶	4.90
Sauerkraut gekocht	1 kg		-	-	7.13	▶	7.13	▼	7.40	▶	7.40	-	-	-	-
<b>Kernobst</b>															
Äpfel Gala I	1 kg		●	48	6.45	▶	6.41	▲	6.32	▼	6.41	▲	6.28	-	-
Äpfel I übrige Inland	1 kg		●	48	6.47	▶	6.46	▶	6.47	▶	6.48	▲	6.33	-	-
Birnen Gute Luise	1 kg		●	37	-	-	-	-	-	-	6.37	-	-	-	-
<b>Steinobst</b>															
Nektarinen	1 kg	A			5.86	▼▼▼	8.59	-	-	-	-	▲▲	5.50	▼▼▼	6.65
<b>Agurmen</b>															
Blondorangen	1 kg				3.17	▲▲	3.01	▼▼	3.18	▲▲	3.02	▼▼▼	3.88	▼▼	4.51
<b>Andere Früchte</b>															
Bananen	1 kg				3.12	▲	2.97	▼▼	3.14	▶	3.14	▼	3.28	▲▲	3.05
Kiwi	1 Stk				0.58	▼▼▼	0.78	▶	0.78	▲▲	0.73	▼▼▼	0.70	▲▲▲	0.52
Melonen Galia	1 Stk				3.74	▼▼	4.10	-	-	-	-	▼▼	3.96	▲▲	3.75
<b>Kartoffeln</b>															
Agata	1 kg				-	-	-	-	-	-	-	-	3.87	▼▼▼	5.05
Charlotte	1 kg				2.88	▼	3.00	▶	2.98	▲	2.91	-	-	-	-
Andere mehligkochend	1 kg				2.94	▼	2.98	▶	2.99	▲	2.94	▼▼	3.13	-	-
Andere festkochend	1 kg				2.94	▼	2.98	▶	3.00	▲	2.94	▼▼	3.17	-	-

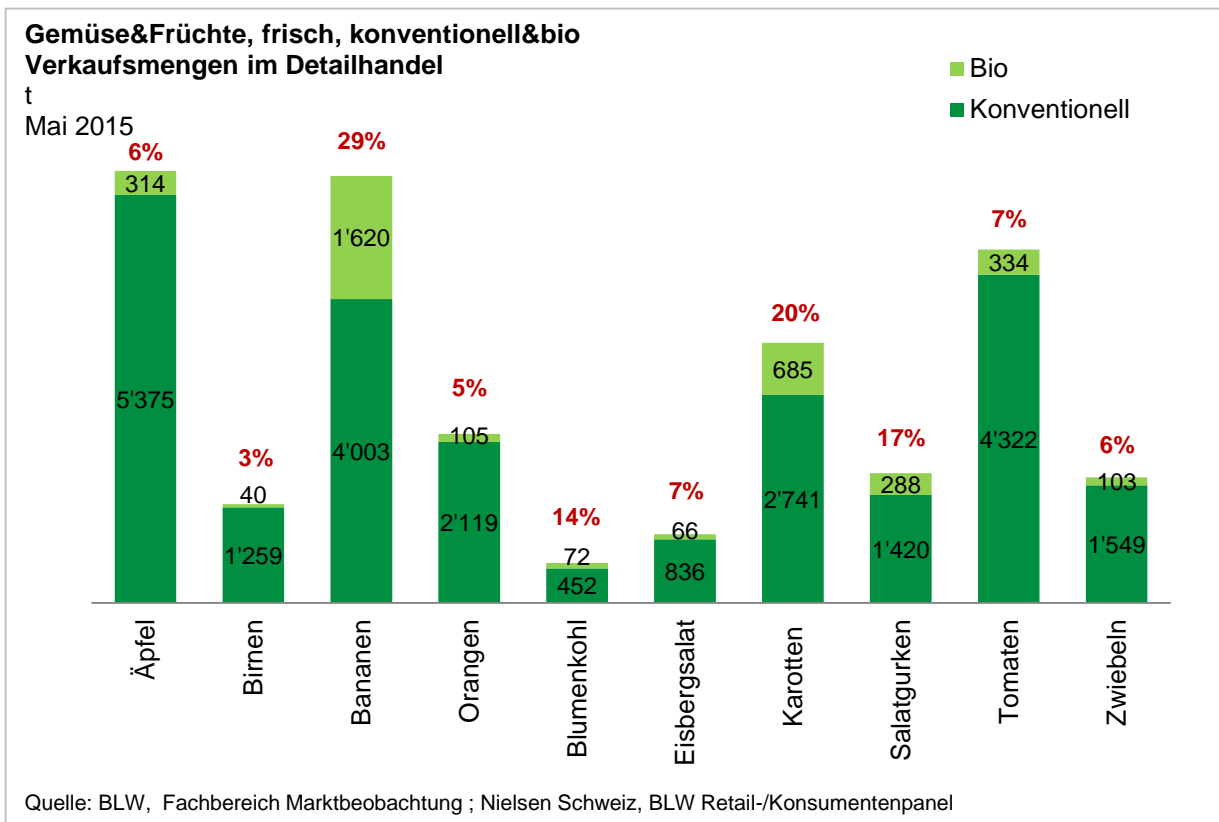
(\*) Konsumentenpreise für Bio-Produkte (ohne Discounter): erhoben in der ersten Hälfte des Monats.

**Monatlicher Konsumentenpreis für Gemüse und Früchte\***



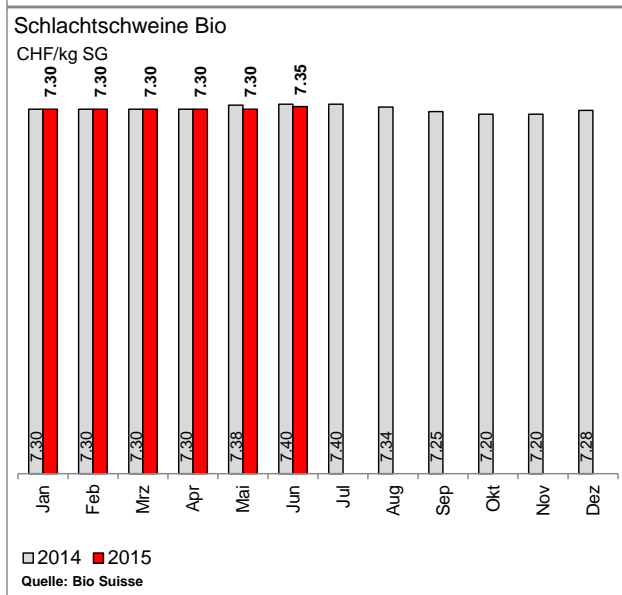
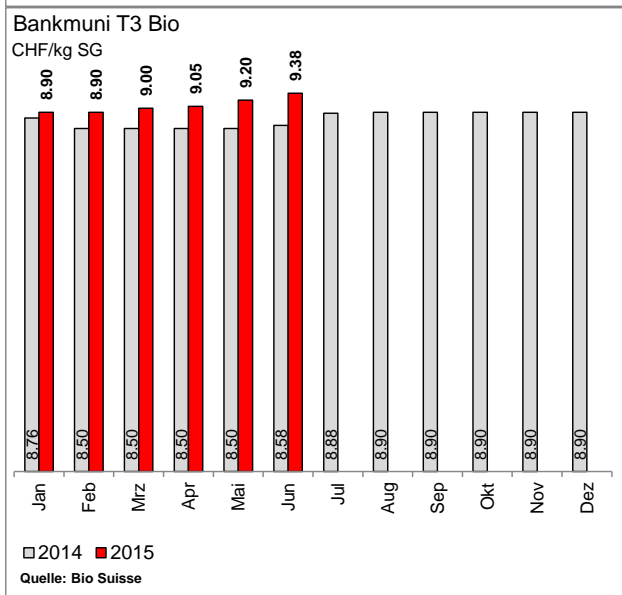
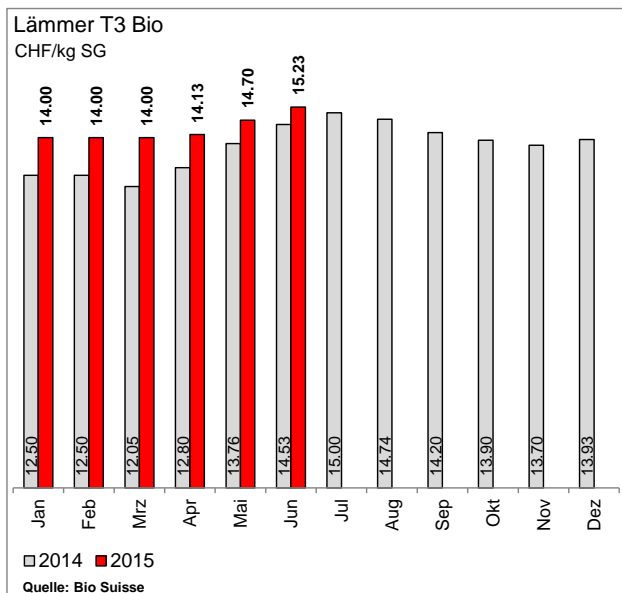
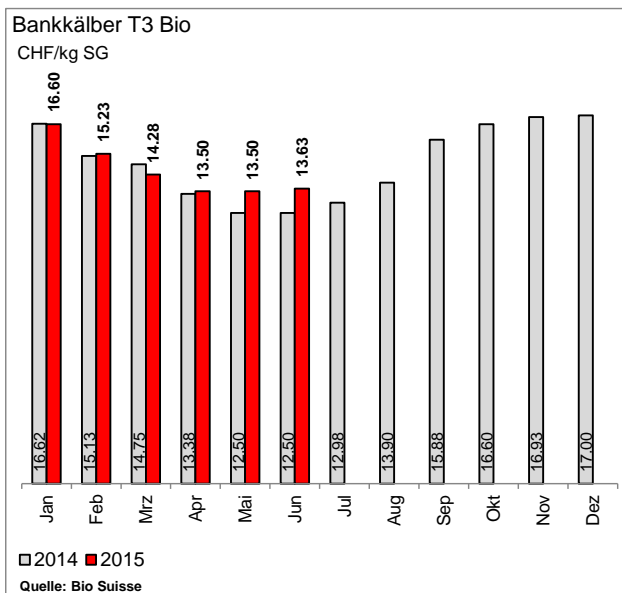
\* Konsumentenpreise für Bio-Produkte (ohne Discounter): erhoben in der ersten Hälfte des Monats.

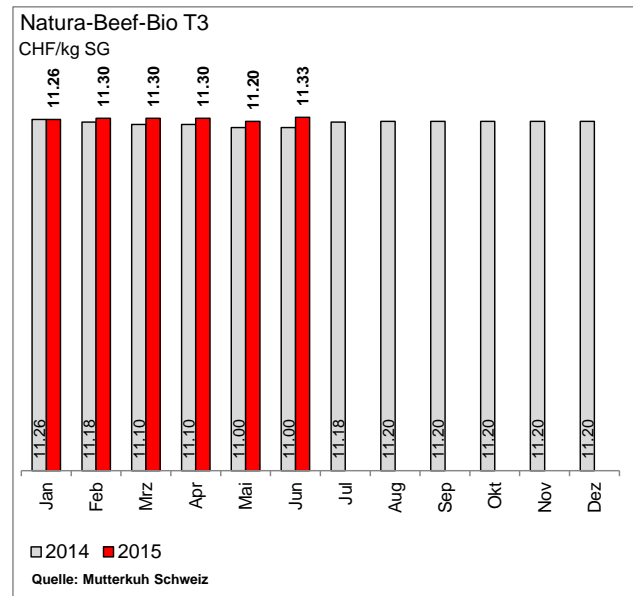
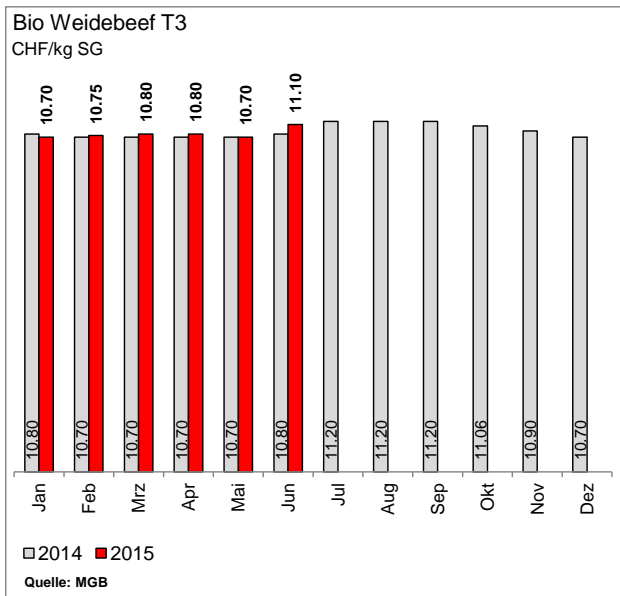
**Im Schweizer Detailhandel umgesetzte Früchte- und Gemüsemenge, inkl. Discounter**



# Fleisch und Fleischwaren

## Richtpreise Produzenten Bioschlachttiere





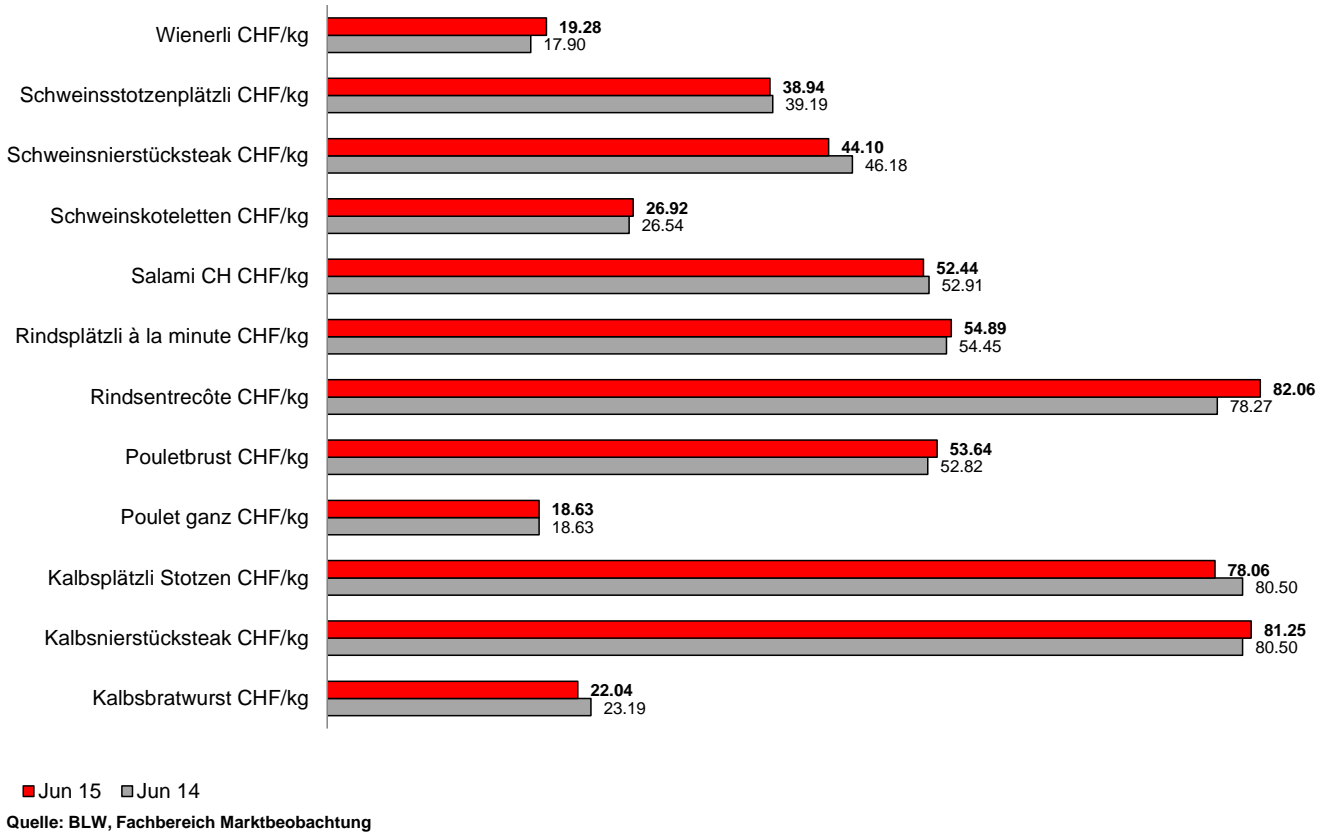
Preise in Franken pro kg Schlachtgewicht

	Jun 14	Mai 15	Jun 15	%-Δ 14	%-Δ VP
Schlachtschweine Bio	7.40	7.30	<b>7.35</b>	-0.7	0.7
Bankmuni T3 Bio	8.58	9.20	<b>9.38</b>	8.5	1.9
Bankkälber T3 Bio	12.50	13.50	<b>13.63</b>	8.3	0.9
Lämmer T3 Bio	14.53	14.70	<b>15.23</b>	4.6	3.4
Bio Weidebeef T3	10.80	10.70	<b>11.10</b>	2.7	3.6
Natura-Beef-Bio T3	11.00	11.20	<b>11.33</b>	2.9	1.1



## Konsumentenpreise Bio

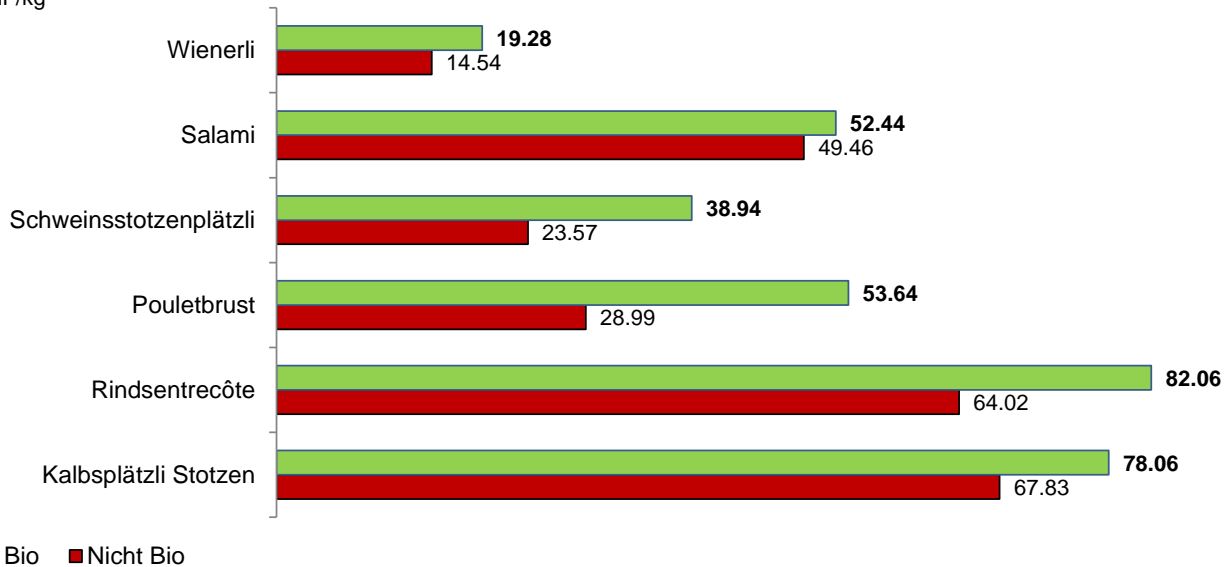
Bio Konsumentenpreise für Fleischprodukte im Vorjahresvergleich



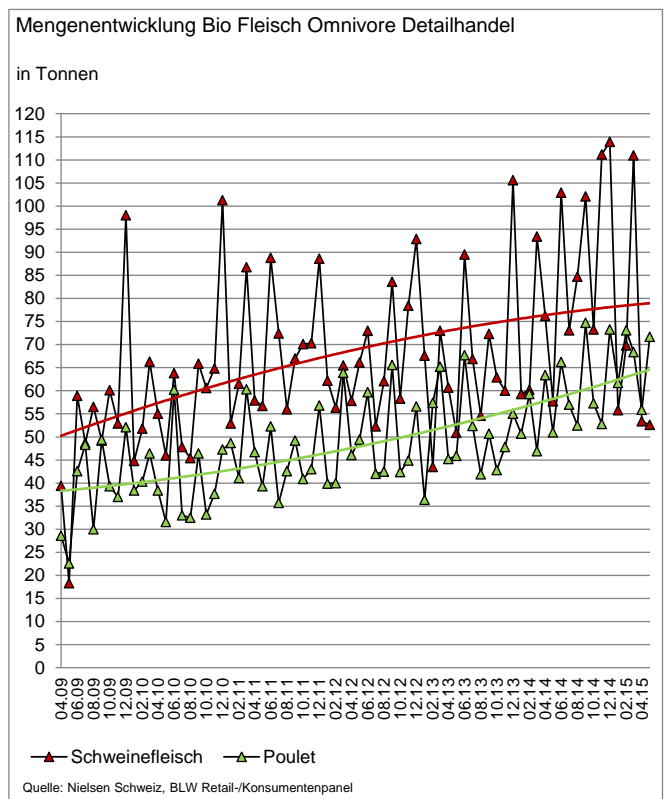
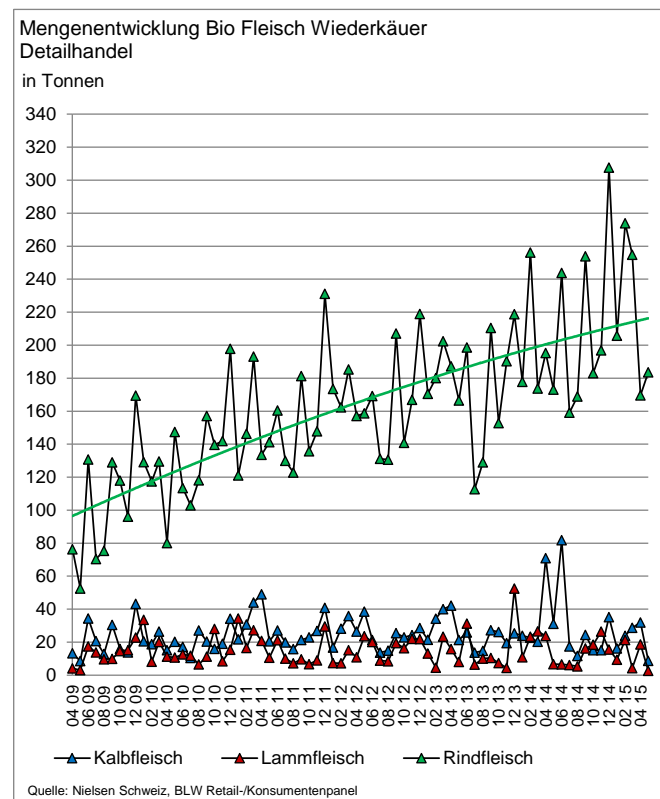
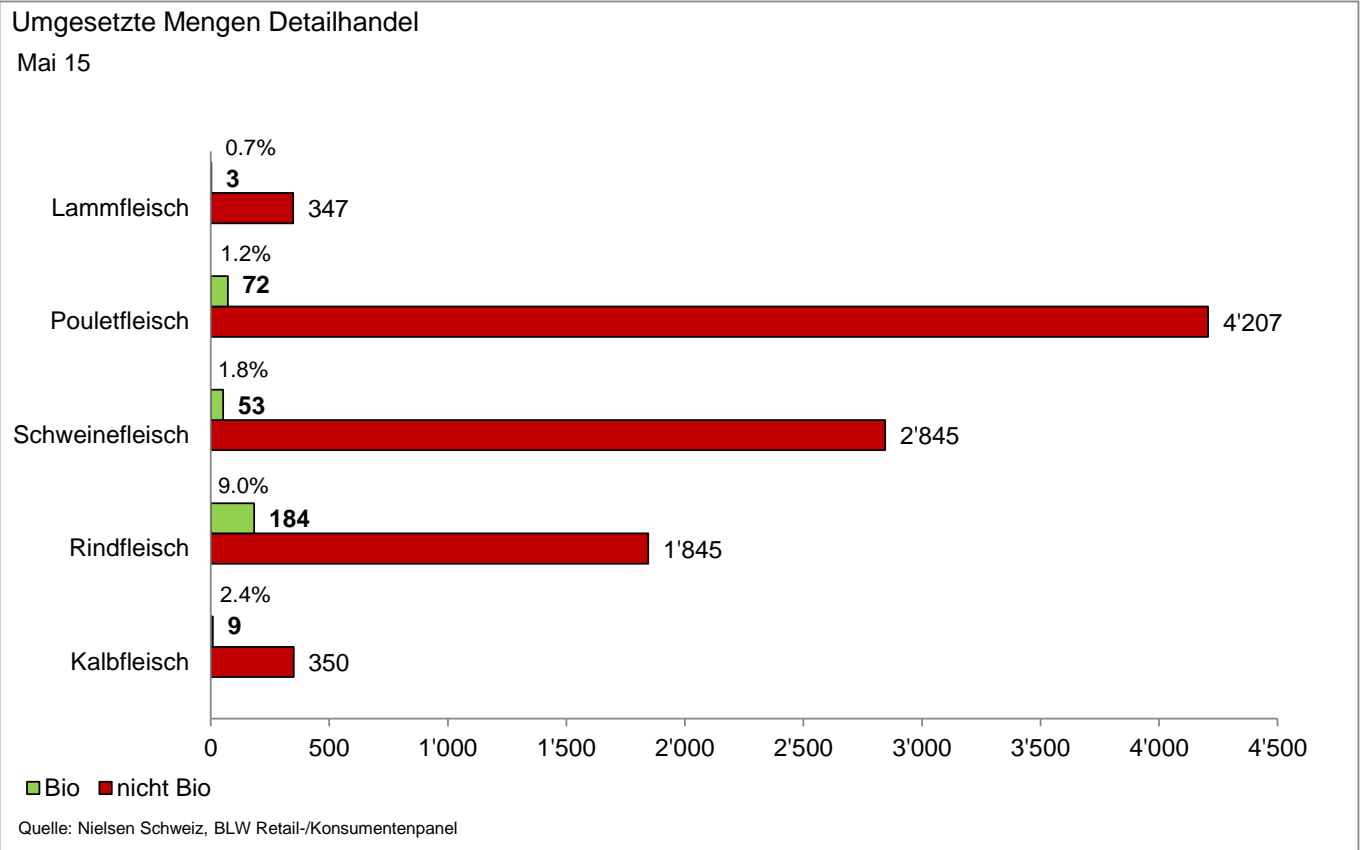
Durchschnittlicher Konsumentenpreis

Jun 15

CHF/kg

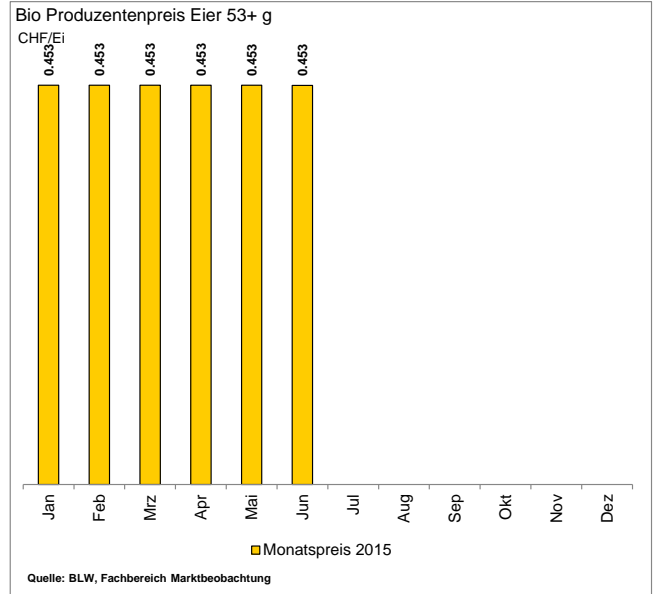
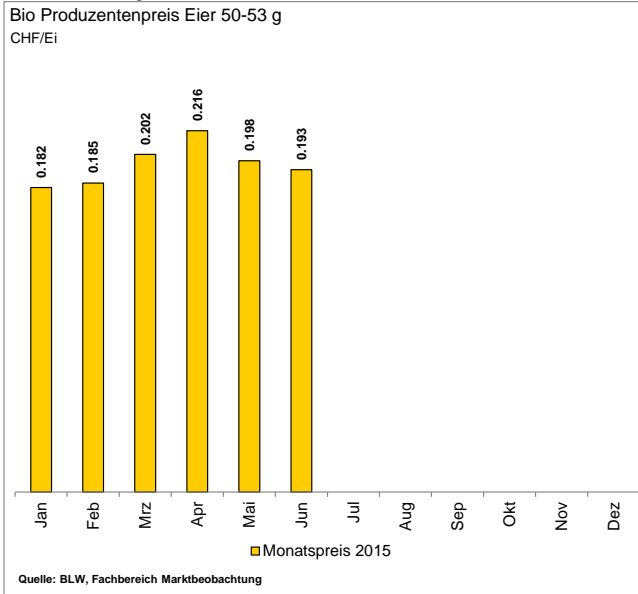


## Umgesetzte Mengen für Frischfleisch im Detailhandel

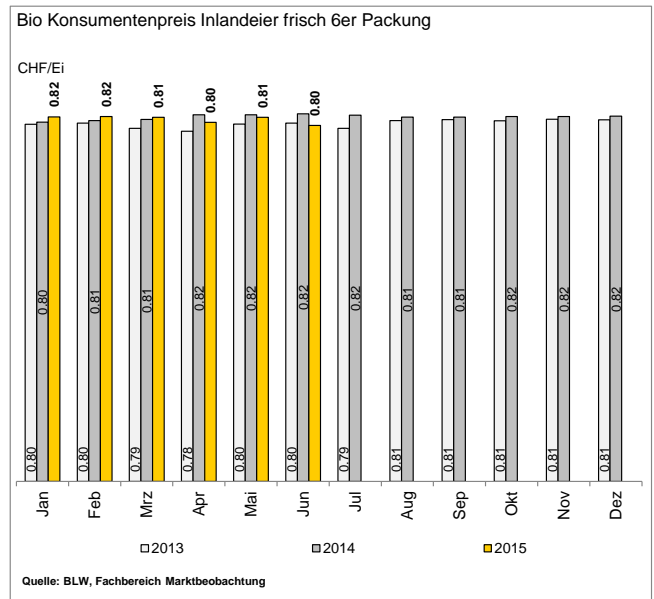
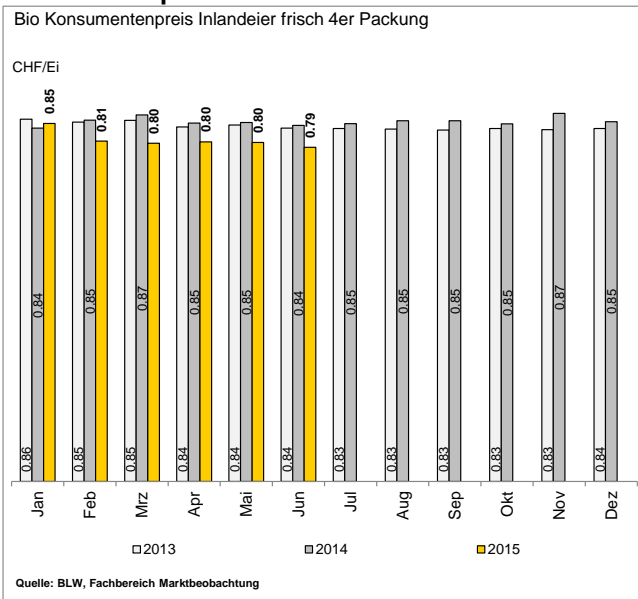


# Eier

## Produzentenpreise Bioeier

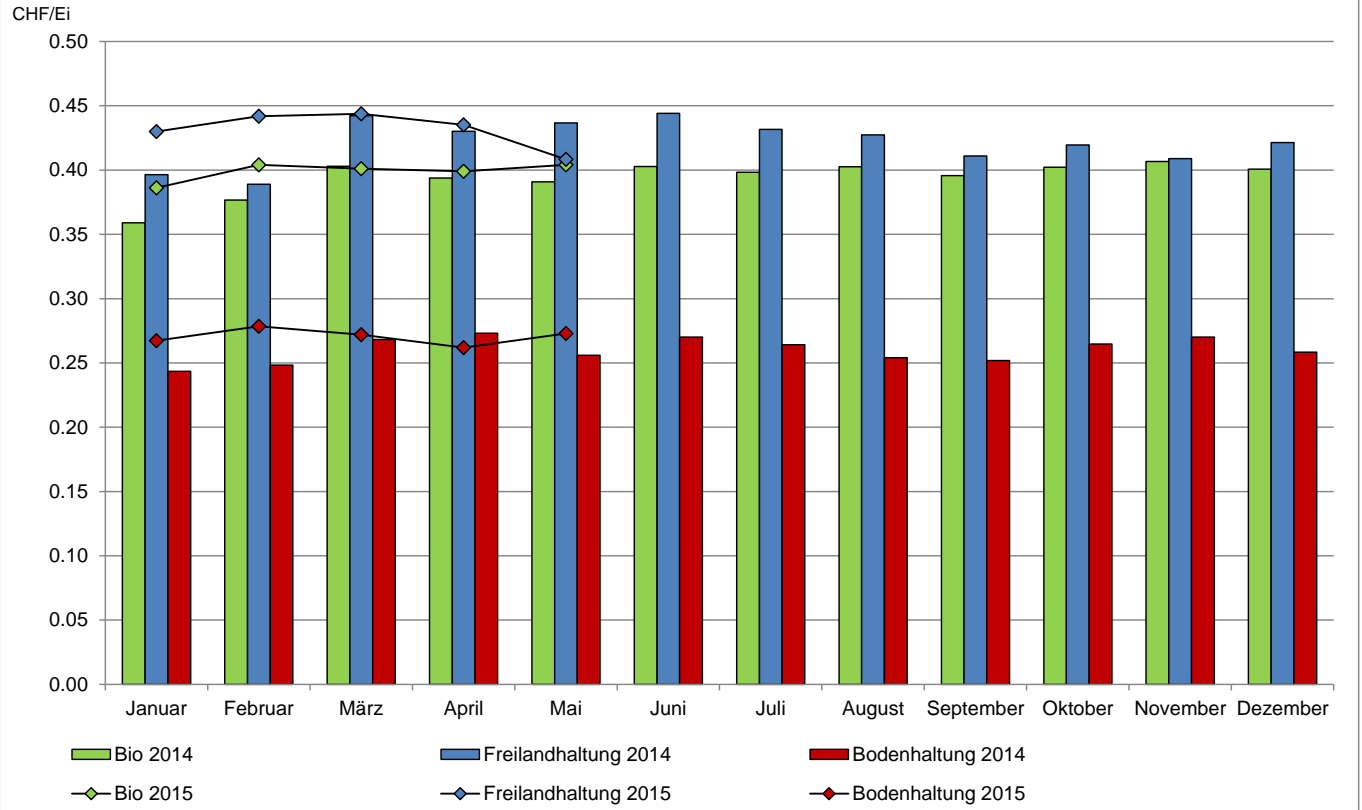


## Konsumentenpreise Bioeier

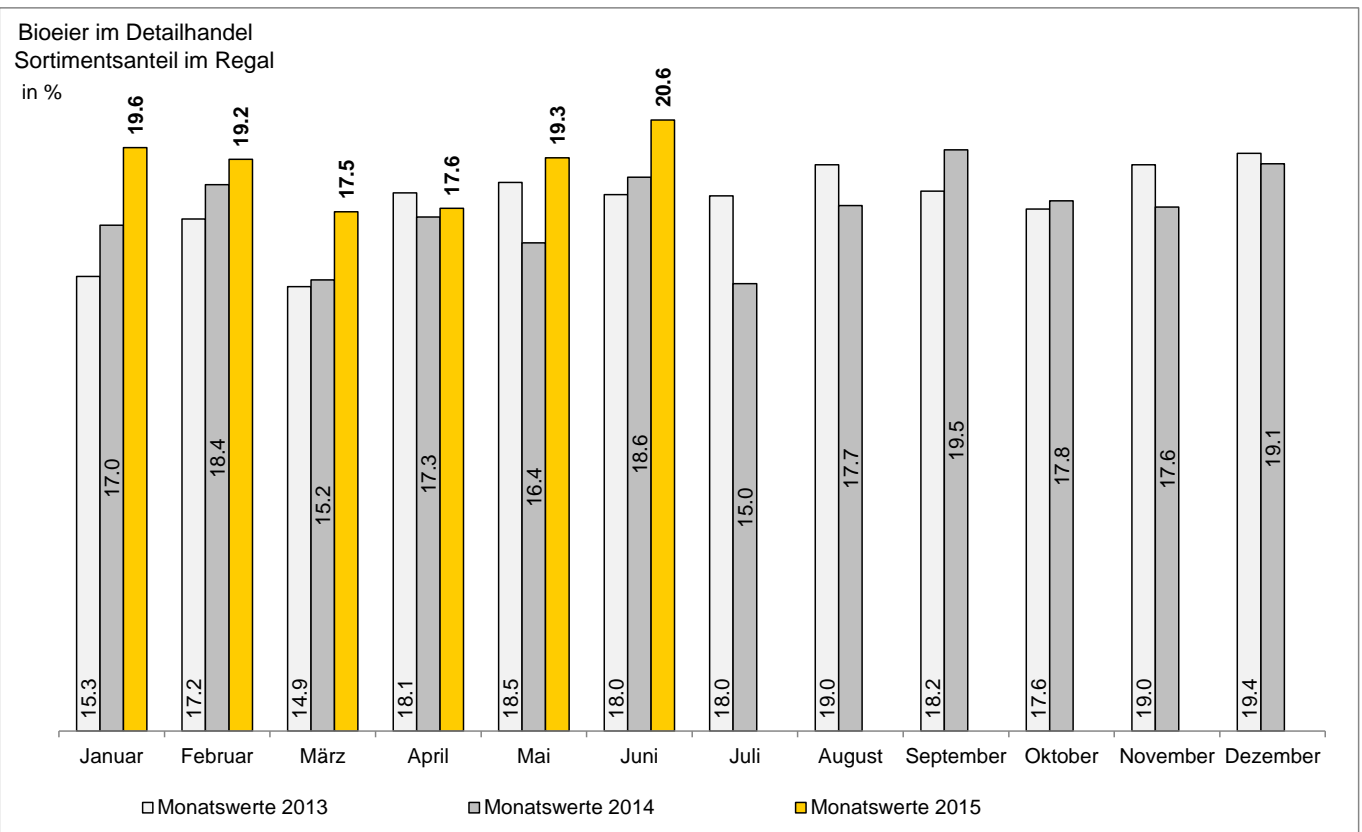


### Bruttomarge Eier nach Produktionsform

Vergleich Bruttomargen nach Produktionsform



### Bioeier im Detailhandel Sortimentsanteil im Regal



# Milch und Milchprodukte

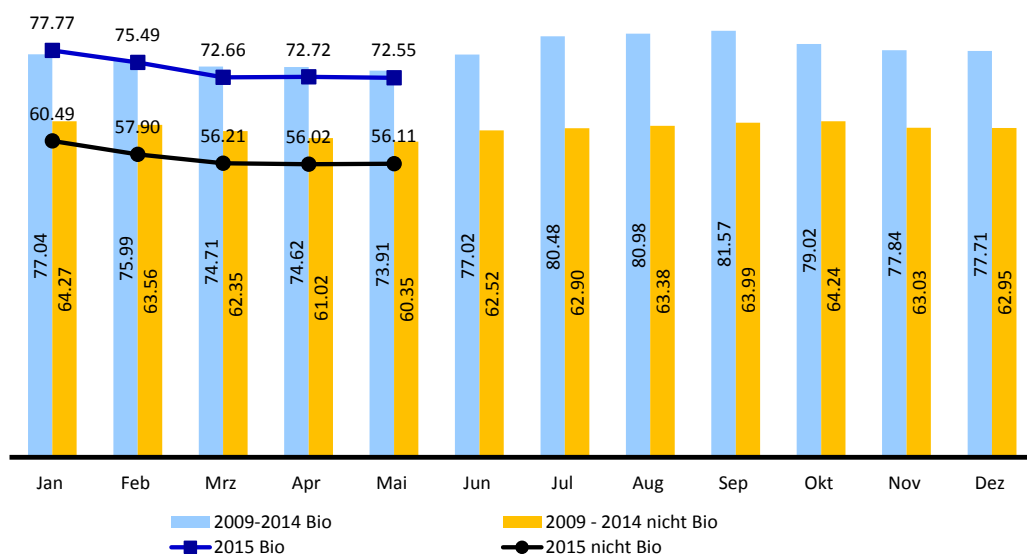


Region I: Westschweiz  
 Region II: Bern, Zentralschweiz  
 Region III: Nordwestschweiz  
 Region IV: Zürich, Ostschweiz  
 Region V: Südschweiz

## Produzentenpreis

### Produzentenpreis für Milch

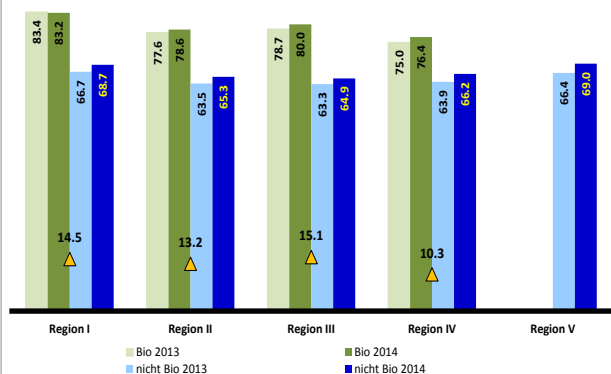
Gesamtmilch, CH-Ø  
 in Rp./kg



Quelle: BLW, Fachbereich Marktbeobachtung

### Produzentenpreis für Milch

nach CH-Regionen  
 in Rp./kg



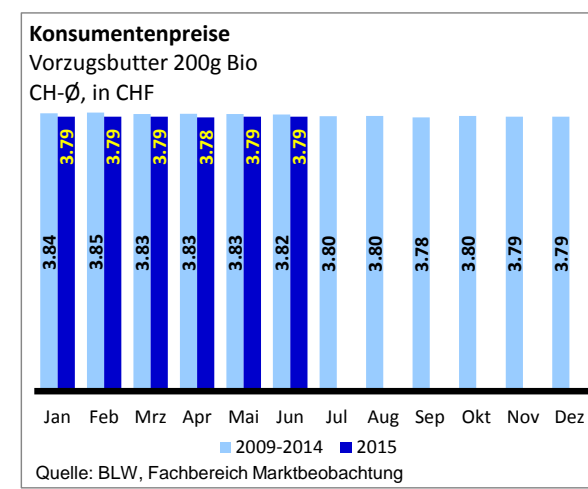
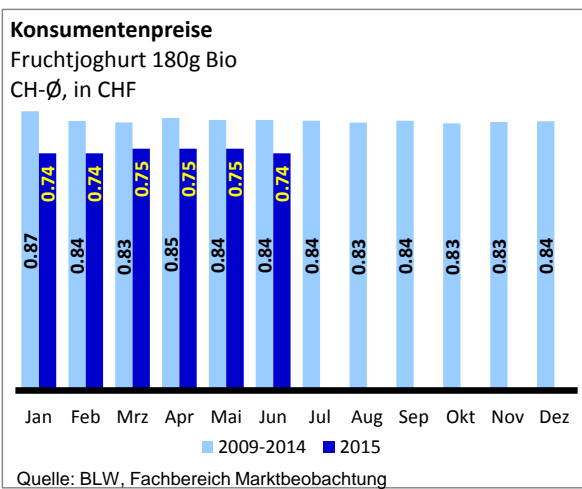
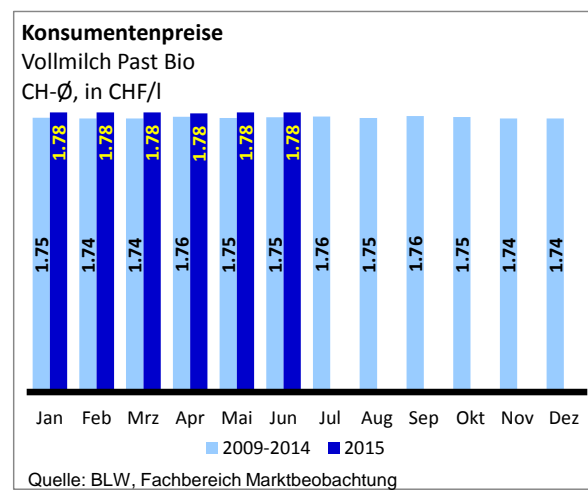
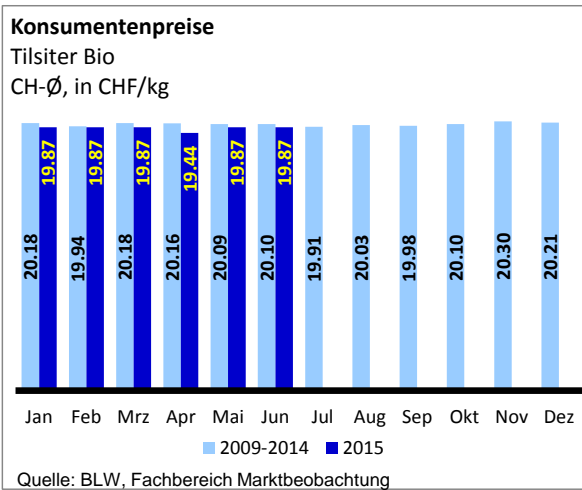
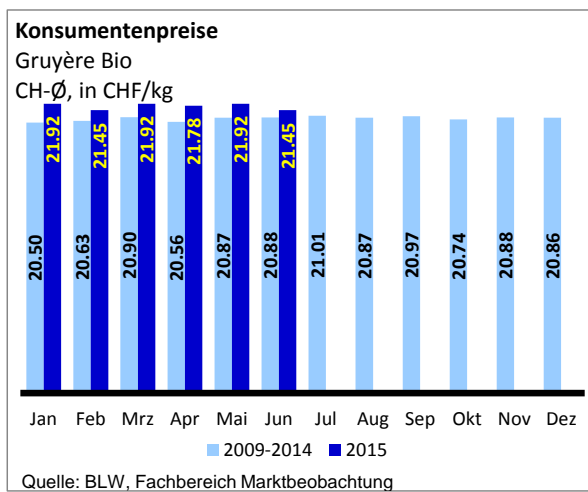
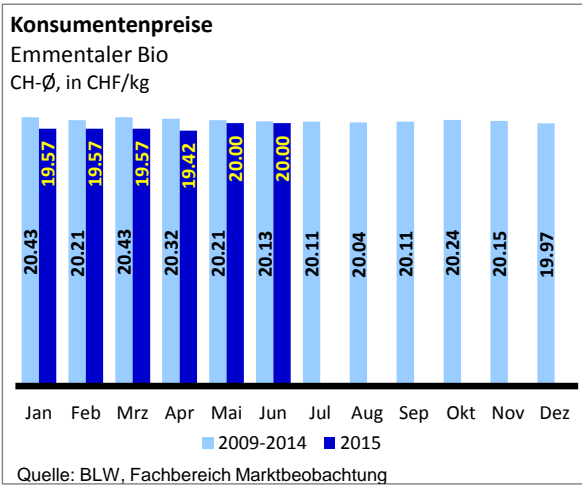
Quelle: BLW, Fachbereich Marktbeobachtung

### Produzentenpreis für Biomilch

CH-Ø, in Rp./kg

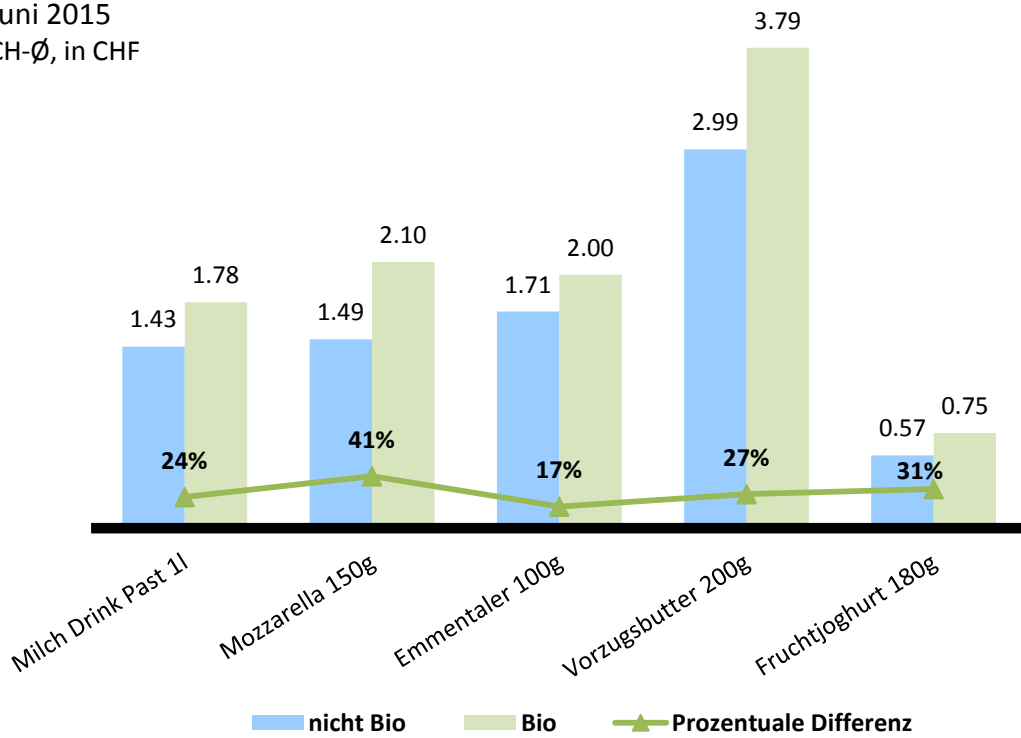
Monat	2012	2013	2014	2015	Entwicklung 2015/2014
Januar	78.15	76.27	77.33	77.77	0.57%
Februar	77.80	74.67	76.78	75.49	-1.68%
März	76.26	74.31	75.61	72.66	-3.91%
April	76.23	73.85	74.94	72.72	-2.96%
Mai	75.61	73.82	75.95	72.55	-4.48%
Juni	77.83	76.81	77.75		
Juli	78.81	81.65	83.60		
August	78.69	82.36	83.99		
September	78.70	83.20	84.35		
Oktober	79.23	79.76	79.74		
November	78.15	78.51	78.97		
Dezember	77.32	78.61	78.16		
<b>Jahresdurchschnitt</b>	<b>77.60</b>	<b>77.49</b>	<b>78.57</b>		

## Konsumentenpreise



### Konsumentenpreise

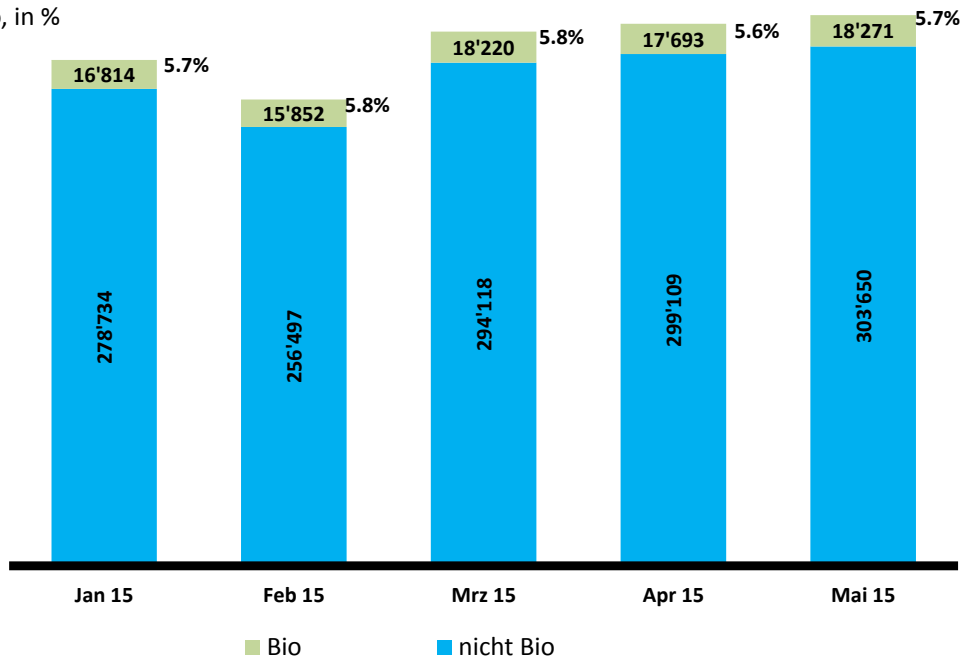
Juni 2015  
CH-Ø, in CHF



Quelle: BLW, Fachbereich Marktbeobachtung

### Milchverwertung nach Milchäquivalent

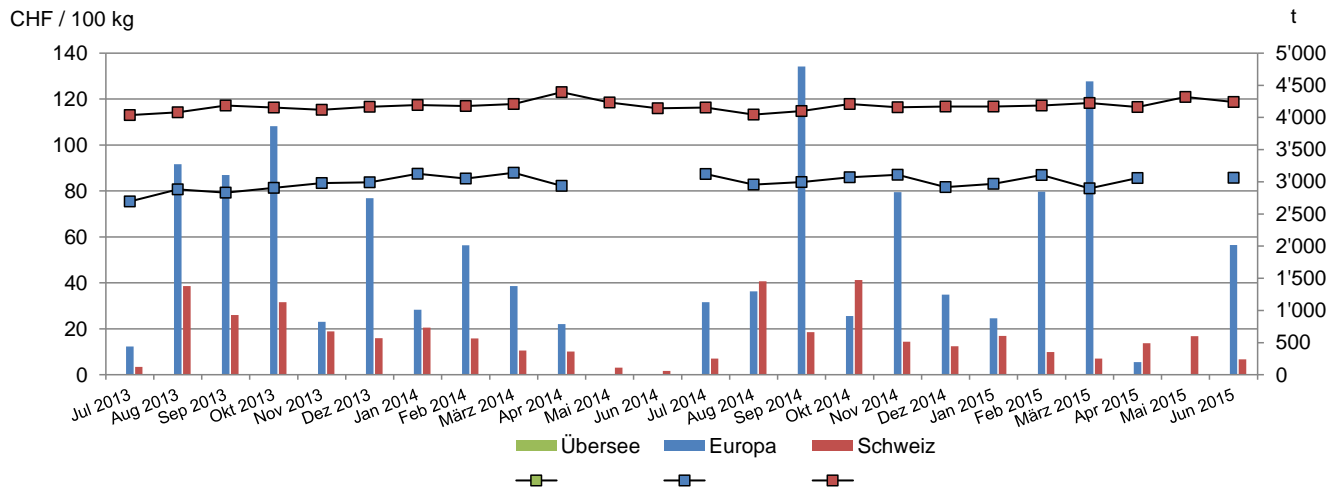
Total CH, in t  
Anteil Bio, in %



Quelle: TSM Treuhand

# Getreide

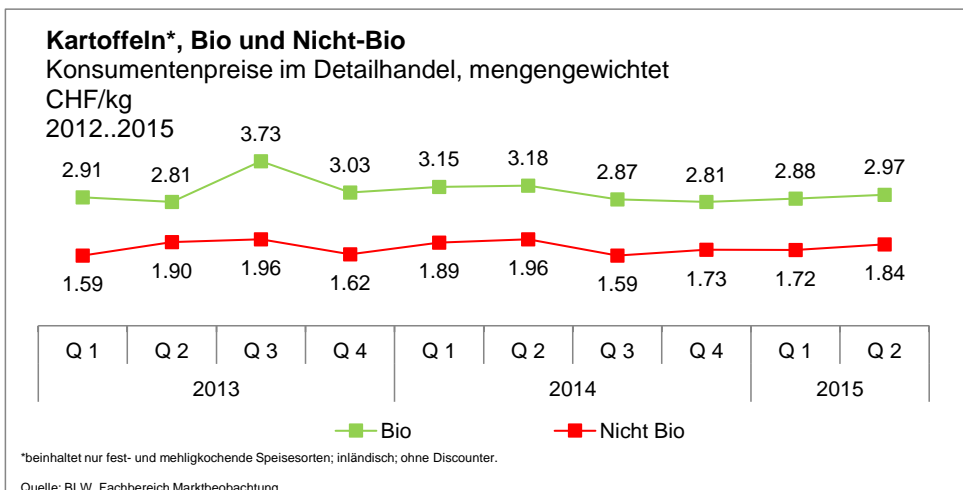
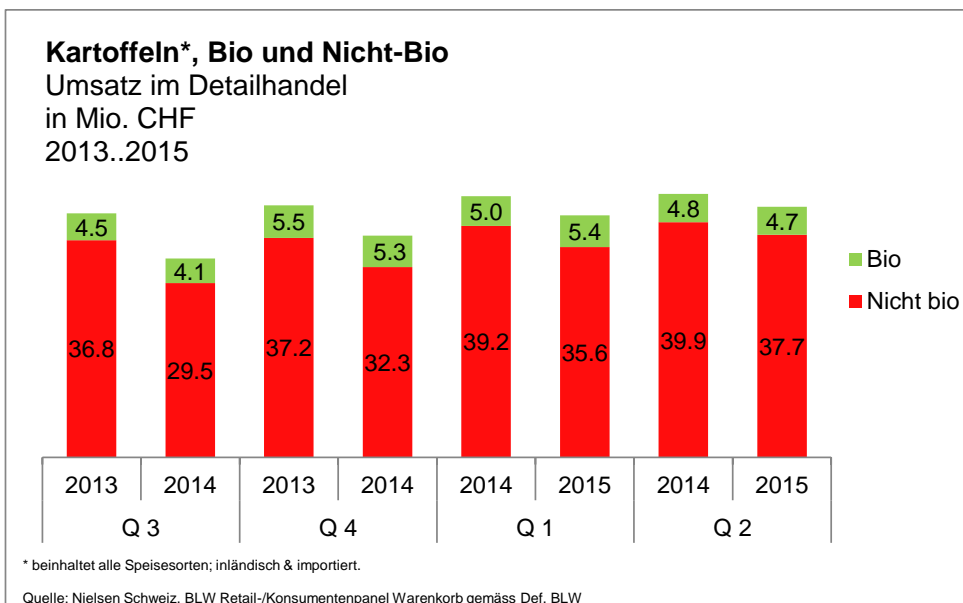
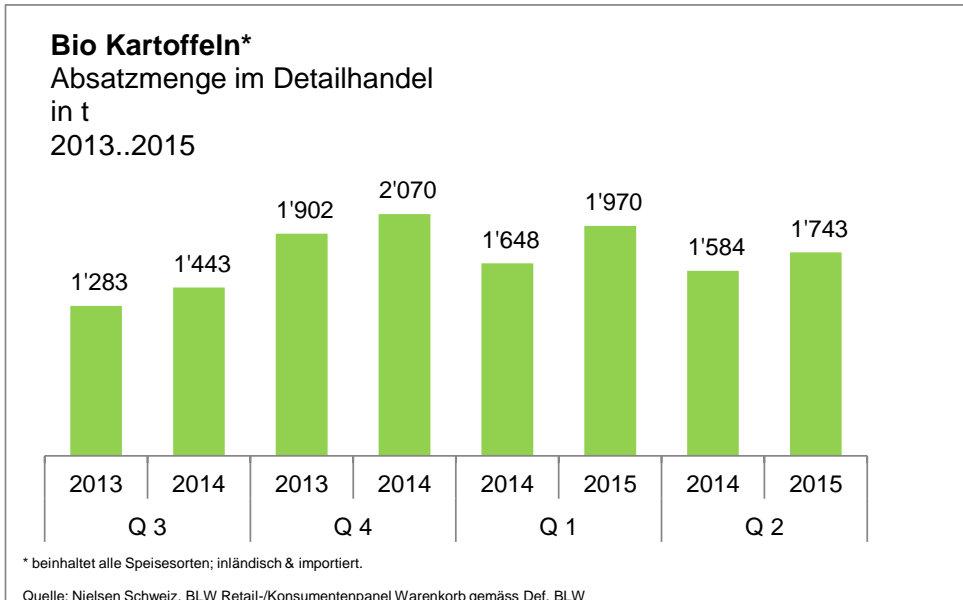
## Brotweizen: Bio Knospe Mahlweizen Preise und Mengen franko Mühlen 2013 .. 2015, Monat



Anzahl Nennungen: 3 - 6  
Quelle: BLW, Fachbereich Marktbeobachtung



# Kartoffeln



# Erläuterungen/Methodik

## Regionenvergleich/Preisentwicklung

- \* Der Landesdurchschnitt berechnet sich aus regionalen Preiserhebungen bei Grossverteilern, gewichtet nach Marktanteilen; die Regionen werden nach Einwohnerzahl gewichtet.  
Die Regionen werden wie folgt abgegrenzt. **Region I:** Genf, Waadt, Freiburg, Neuenburg, Jura und Teile des französischsprachigen Gebiets des Kantons Bern (Bezirke La Neuveville, Courtelary und Moutier). **Region II:** Bern (ausser Bezirke der Region I), Luzern, Unterwalden (Obwalden, Nidwalden), Uri, Zug und ein Teil des Kantons Schwyz (Bezirke Schwyz, Gersau und Küssnacht). **Region III:** Baselland und Basel-Stadt, Aargau und Solothurn. **Region IV:** Zürich, Schaffhausen, Thurgau, Appenzell (Innerrhoden und Ausserrhoden), St. Gallen, ein Teil des Kantons Schwyz (Bezirke Einsiedeln, March und Höfe), Glarus, Graubünden. **Region V:** Wallis und Tessin.

## Bruttomarge

Ausgang minus Eingang

## Bemerkung:

Zusätzliche Informationen zur Methodik siehe Marktberichte des Fachbereichs Marktbeobachtung, BLW

## Früchte und Gemüse

\*\* Aktionen: Bei diesen Produkten wurden Aktionstätigkeiten festgestellt.

\*\*\* Saison= effektiver bewirtschafteter Zeitraum gemäss Leitfaden Importregelung Früchte und Gemüse (Publikation unter [http://www.swisscofel.ch/fileadmin/user\\_upload/Normen\\_HUS\\_Leitfaden/Leitfaden\\_Importregelung\\_2012.pdf](http://www.swisscofel.ch/fileadmin/user_upload/Normen_HUS_Leitfaden/Leitfaden_Importregelung_2012.pdf))

## Fleisch

Konsumentenpreise Bio: Mittelwert der Meldungen

Konsumentenpreise CH-Durchschnitt: nach Verteiler und Regionen gewichtet, Labelanteil variabel

## Getreide

Die Produzentenpreise (franko Sammelstelle) und Preise franko Mühlen sind mengengewichtet. Bei den Monatspreisen franko Mühlen werden keine Angaben gemacht, wenn zu wenig Nennungen vorliegen.

## Haftung

Obwohl die Bundesbehörden mit aller Sorgfalt auf die Richtigkeit der veröffentlichten Informationen achten, kann hinsichtlich der inhaltlichen Richtigkeit, Genauigkeit, Aktualität, Zuverlässigkeit und Vollständigkeit dieser Informationen keine Gewährleistung übernommen werden.

Die Bundesbehörden behalten sich ausdrücklich vor, jederzeit Inhalte ohne Ankündigung ganz oder teilweise zu ändern, zu löschen oder nicht zu veröffentlichen.

Haftungsansprüche gegen die Bundesbehörden wegen Schäden materieller oder immaterieller Art, welche aus dem Zugriff oder der Nutzung bzw. Nichtnutzung der veröffentlichten Informationen, durch Missbrauch der Verbindung oder durch technische Störungen entstanden sind, werden ausgeschlossen.

## Vergleich Bio-Richtlinien

Wichtigste Richtlinien:	EU-Bio	CH-Bio	Bio Knospe
Art des Standards	Staatlich	Staatlich	Privat
Verarbeitungsverfahren	Bestrahlungsverbot und Gentechnikverbot. Sorgfältige Verarbeitung, vorzugsweise unter Anwendung biologischer, mechanischer und physikalischer Methoden.	Bestrahlungsverbot und Gentechnikverbot. Sorgfältige Verarbeitung, vorzugsweise unter Anwendung biologischer, mechanischer und physikalischer Methoden.	Wie EU/CH-Bio. Zusätzliche Vorschriften zur schonenden Verarbeitung und zum Verzicht auf unnötige Verarbeitungsschritte.
Aromen und Lebensmittelfarbstoffe	Einsatz von natürlichen Aromen zulässig, Annato nur für gewisse Käse zulässig	Einsatz von natürlichen Aromen zulässig, Annato nur für gewisse Käse zulässig	Verbot von Farb- und Aromastoffen.
Zusatzstoffe für Verarbeitung	Einsatz nur wenn technologisch notwendig. Zulässig gemäss Anhang VIII Abschnitt A	Einsatz nur wenn technologisch notwendig. Zulässig gemäss Anhang 3 Teil A	Einsatz nur wenn technologisch notwendig (geregelt in produktspezifischen Weisungen)
Verpackungsmaterialien	Keine Normen	Keine Normen	Kein Overpackaging, kein PVC. Alu nur in begründeten Fällen.
Deklaration	Bio-Kennzeichnung wenn mindestens 95 Gewichtsprozent der Zutaten landwirtschaftlichen Ursprungs biologisch sind. Bei Verwendung des EU Bio-Logos Herkunftsangabe EU/Nicht-EU.	Bio-Kennzeichnung wenn mindestens 95 Gewichtsprozent der Zutaten landwirtschaftlichen Ursprungs biologisch sind.	Bio-Kennzeichnung wenn mindestens 95 Gewichtsprozent der Zutaten landwirtschaftlichen Ursprungs biologisch sind.
Chemisch-synthetische Hilfsstoffe	Verboten	Verboten	Verboten
Gesamtbetrieblichkeit	Ja, mit Ausnahmen	Ja, mit wenigen Ausnahmen *	Ja
Düngemittel	Grössere Mengen gemäss Positivliste	Kleinere Mengen gemäss Positivliste	Kleinere Mengen gemäss Positivliste. Zusätzliche Anforderungen bezüglich Düngerzukauf und Hofdüngerabgabe
Fruchtfolge	Einhaltung von Grundsätzen zur Fruchtfolge	Einhaltung von Grundsätzen zur Fruchtfolge	Einhaltung von Grundsätzen zur Fruchtfolge
Beheizung Gewächshäuser	Erlaubt	Erlaubt	Mit Einschränkungen erlaubt
Ökologische Ausgleichflächen	Keine	Mindestens 7%	Mind. 7% plus zusätzliche Biodiversitäts-Fördermassnahmen
Tierhaltung	Normen	RAUS plus zusätzliche gattungsspezifische Anforderungen	Normen CH-Bio plus Verbot Einsatz ET-Stiere und Kuhtrainer. Zusätzliche Einschränkungen Kraftfutterzukauf.
Flugtransporte	Erlaubt	Erlaubt	Verboten

\* werden im Artikel 7 der schweizerischen Bioverordnung erläutert ( <http://www.admin.ch/ch/d/sr/9/910.18.de.pdf> )

## Bestellformular für Abonnemente

Die Publikationen des Fachbereiches Marktbeobachtung werden gratis abgegeben. Sie liegen jeweils auf der Homepage [www.marktbeobachtung.admin.ch](http://www.marktbeobachtung.admin.ch) zum Download bereit. Auf Wunsch können Sie sich den Bericht auch per E-Mail zustellen lassen. Bestellung elektronisch unter [www.blw.admin.ch/dokumentation/00844/01047](http://www.blw.admin.ch/dokumentation/00844/01047) oder schriftlich mit untenstehenden Talon. Wir bitten Sie, diesen vollständig auszufüllen und per Post (BLW Fachbereich Marktbeobachtung, Mattenhofstrasse 5, 3003 Bern) oder Fax (058 462 20 90) an uns zurückzusenden.

### Ich möchte folgende Bulletins abonnieren:

Publikation	Periodizität	<input type="checkbox"/>
Marktbericht Milch	monatlich	<input type="checkbox"/>
Marktbericht Fleisch	monatlich	<input type="checkbox"/>
Marktbericht Eier	halbjährlich	<input type="checkbox"/>
Marktbericht Früchte und Gemüse	monatlich	<input type="checkbox"/>
Konsumentenpreise Früchte und Gemüse Detailhandel	wöchentlich	<input type="checkbox"/>
Marktbericht Kartoffeln	vierteljährlich	<input type="checkbox"/>
Marktbericht Getreide	jährlich	<input type="checkbox"/>
Marktzahlen Brot und Getreide	vierteljährlich	<input type="checkbox"/>
Marktbericht Futtermittel	jährlich	<input type="checkbox"/>
Marktzahlen Futtermittel	vierteljährlich	<input type="checkbox"/>
Marktbericht Bio	monatlich	<input type="checkbox"/>
Marktbericht Ölsaaten	jährlich	<input type="checkbox"/>
Marktzahlen Ölsaaten	halbjährlich	<input type="checkbox"/>
Sie können mich von der Versandliste streichen.		<input type="checkbox"/>

### Meine Adresse (bitte vollständig ausfüllen):

Firma, Organisation		
Name	Vorname	
Strasse	PLZ	Ort
E-Mail	Telefon	