



Die Spezialisierung im Bio-Kartoffelbau nimmt zu



Die Anzahl biologisch produzierender Kartoffelbetriebe hat sich in den Jahren 2000 bis 2014 um 30% (-249 Betriebe) reduziert, während sich die Gesamtanbaufläche von Bio-Kartoffeln um 22% vergrösserte (von 464 auf 564 ha).

In dieser Periode hat auch der Spezialisierungsgrad zugenommen. Dieser wird auf Ebene Betrieb als Verhältnis der Kartoffelanbaufläche zur gesamten landwirtschaftlichen Nutzfläche definiert. So hat die Anbaufläche von Betrieben, die über 10% ihrer landwirtschaftlichen Nutzfläche für Kartoffeln einsetzen, um 175% zugenommen. Im Gegenzug hat die Fläche von weniger spezialisierten Betrieben (Kategorien 0% ≤ 4%) abgenommen. Ein spezialisierter Betrieb (>10%)

bewirtschaftete im letzten Jahr durchschnittlich 4 ha. Das sind 1.3 ha mehr als vor 14 Jahren. Die bewirtschaftete Fläche eines weniger spezialisierten Betriebs (0% ≤ 1%) blieb in derselben Periode auf knapp 1 ha konstant. Diese Entwicklungen zeigen, dass die Spezialisierung vorwiegend bei bereits spezialisierten Betrieben zugenommen hat und die Summe der Anbauflächen jener Betriebe am stärksten gewachsen ist (siehe Abbildung Kategorie „>10%“).

Durch die zunehmende Spezialisierung können einerseits Grösseeffekte (bessere Maschinenauslastung, Mengenrabatte bei Pflanzgut, etc.) erzielt werden, die sich positiv auf das Betriebsergebnis auswirken. Andererseits kann aber die Abhängigkeit des Produzenten gegenüber der nachgelagerten Stufe zunehmen. Bei einer ausgeprägten Spezialisierung ist die Vielfalt an Fruchtfolgeflächen im Auge zu behalten. Sie wirkt sich positiv auf den Krankheits- und Schädlingsbefall aus.

Markt aktuell

Schlachtkälberpreise unter dem Vorjahresniveau

Im September 2015 sind die Produzentenpreise für Kalbfleisch saisonal bedingt angestiegen, lagen aber rund 33 Rappen unter dem Vorjahreswert. (Seite 7)

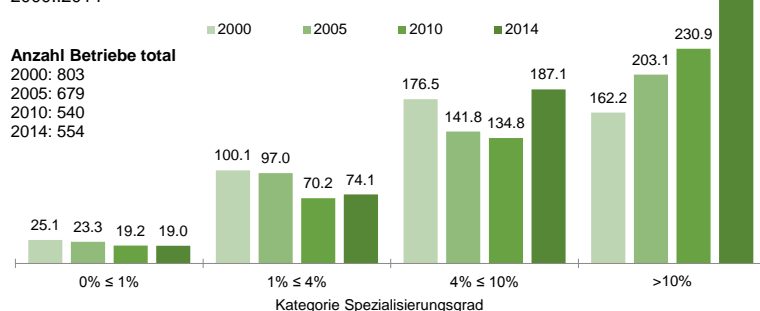
Bio-Milchproduktion geht zurück

Zwischen Januar und August 2015 wurde etwas weniger Bio-Milch produziert als im entsprechenden Vorjahreszeitraum (-0,5 % auf 149 688 t).

Bio-Joghurt im Laden günstiger

Der durchschnittliche Konsumentenpreis für Bio-Joghurt sank zwischen Januar und September 2015 gegenüber der Referenzperiode (2009–2014) um 13 % auf 74 Rappen für 180 g. (Seite 14)

Bio-Kartoffeln
Bio-Kartoffelanbaufläche Schweiz nach Spezialisierungsgrad*
in ha
2000..2014



*Spezialisierungsgrad = Kartoffelfläche/Gesamtfläche eines Betriebs

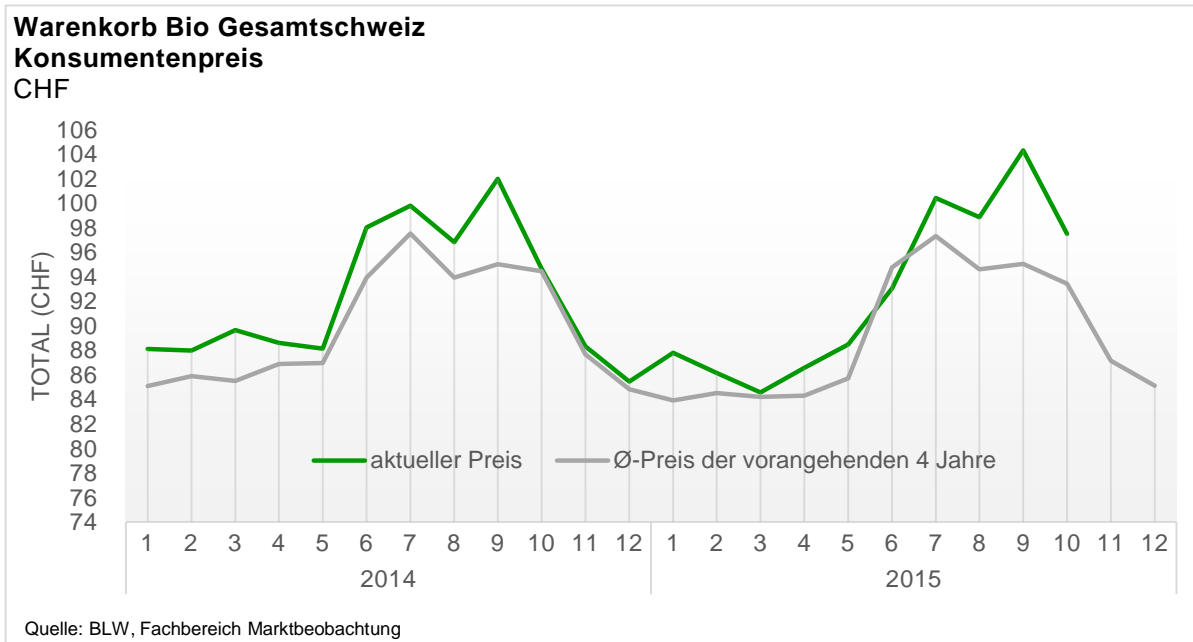
Quelle: BLW, AGIS

Inhalt

Früchte und Gemüse	2
Fleisch/ Fleischwaren	7
Eier	11
Milchprodukte	13
Getreide	16
Kartoffeln	17
Erläuterung/ Methodik	18
Abonnemente	20

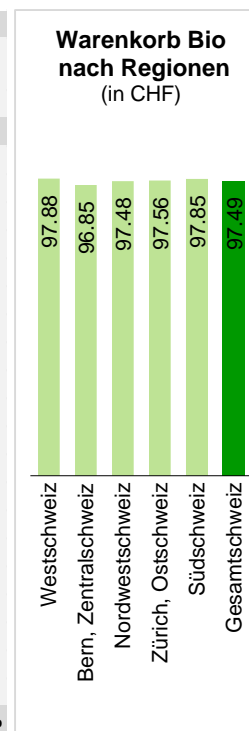
Früchte und Gemüse

Konsumentenpreise Bio Früchte und Gemüse*



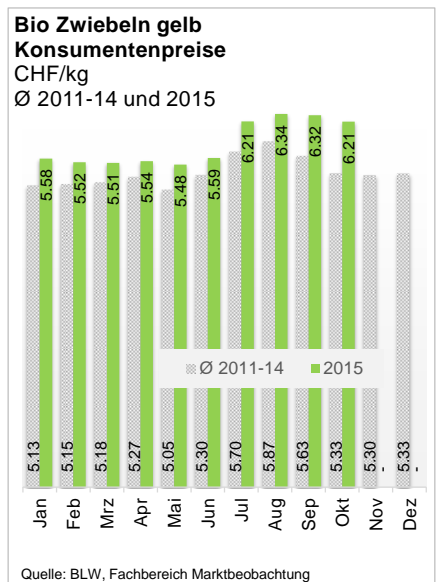
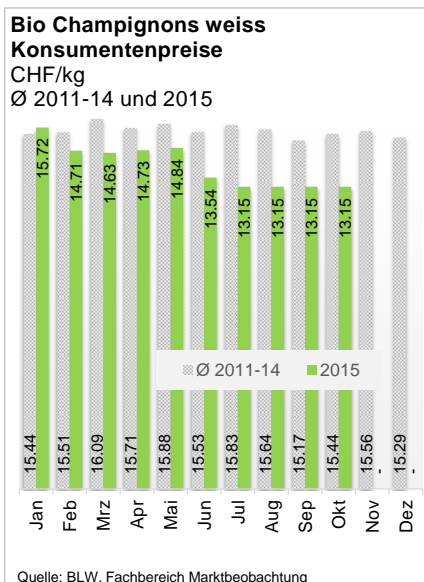
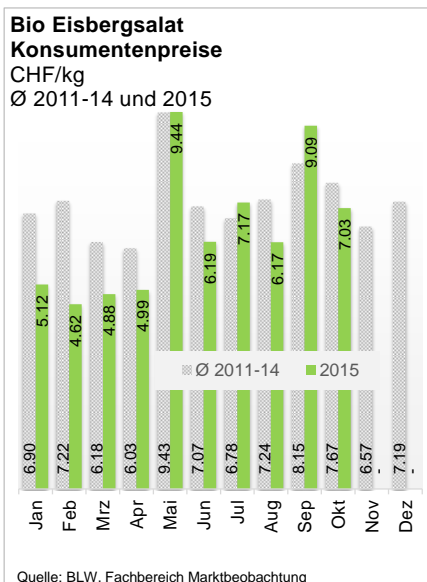
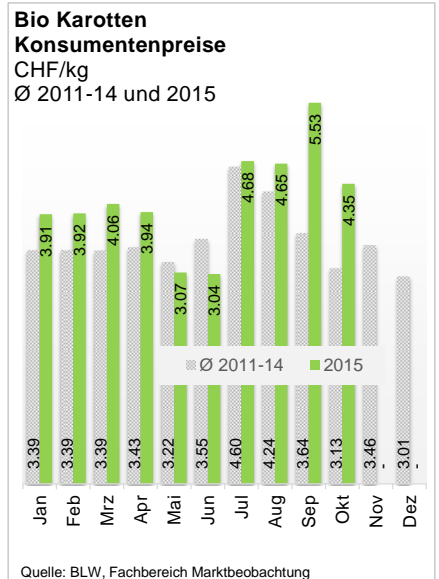
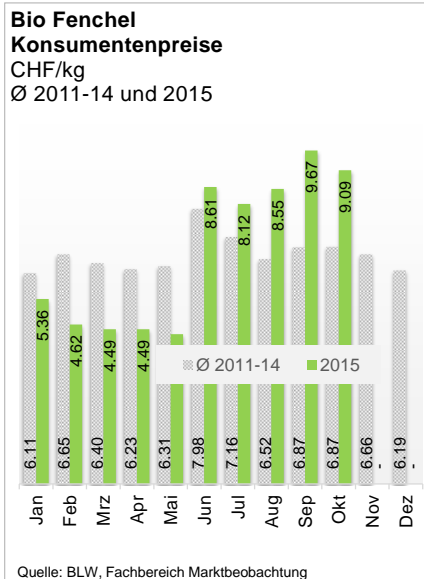
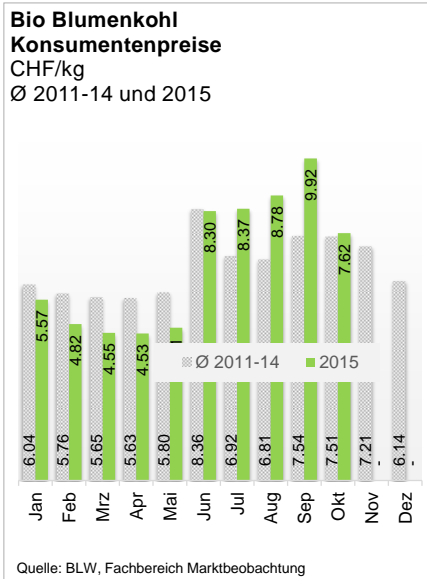
Menge	Produkt	Aktuell	Vormonat	Vorjahr		
		10 2015 CHF	09 2015 CHF	Δ 10/09 2015 CHF	10 2014 CHF	Δ 10 2015/14 CHF
2 kg	Tomaten gew öhnllich	13.20	14.51	-9.1%	13.23	-0.2%
2 kg	Karotten	8.70	11.06	-21.3%	7.72	+12.8%
1 kg	Zwiebeln gelb	6.21	6.32	-1.7%	5.61	+10.7%
1 Stück	Salatgurke à 500g	1.43	1.65	-13.5%	1.33	+7.0%
2 Köpfe	Eisbergsalat à 300g	4.22	5.45	-22.7%	3.02	+39.8%
2 Stück	Zucchetti à 300g	5.70	4.68	+21.7%	4.44	+28.3%
1 Kopf	Blumenkohl à 500g	3.81	4.96	-23.2%	3.75	+1.6%
1 Kopf	Kopfsalat à 400g	1.11	1.22	-8.9%	1.09	+2.1%
1 Stück	Fenchel à 250g	2.27	2.42	-5.9%	2.06	+10.2%
1 Kopf	Broccoli à 500g	4.31	4.60	-6.3%	4.47	-3.5%
250 g	Lauch grün	1.72	1.79	-3.6%	1.91	-9.7%
250 g	Champignons	3.29	3.29	+0.0%	3.99	-17.7%
1 Stück	Randen gedämpft à 300g	1.47	1.36	+7.8%	1.47	+0.0%
1 Stück	Knollensellerie	2.66	2.81	-5.3%	2.59	+2.7%
1 Stück	Aubergine à 250g	1.80	1.95	-7.7%	1.73	+4.3%
150 g	Krautstiele	1.20	1.20	-0.1%	1.22	-1.8%
3 kg	Äpfel	17.89	18.80	-4.8%	18.66	-4.2%
1.5 kg	Bananen	4.71	4.46	+5.6%	3.79	+24.4%
2.5 kg	Orangen	8.94	8.94	+0.0%	9.44	-5.4%
4 Stück	Kiwi	2.85	2.84	+0.5%	3.13	-8.7%
TOTAL		97.49	104.31	-6.5%	94.65	+3.0%

Quelle: BLW, Fachbereich Marktbeobachtung

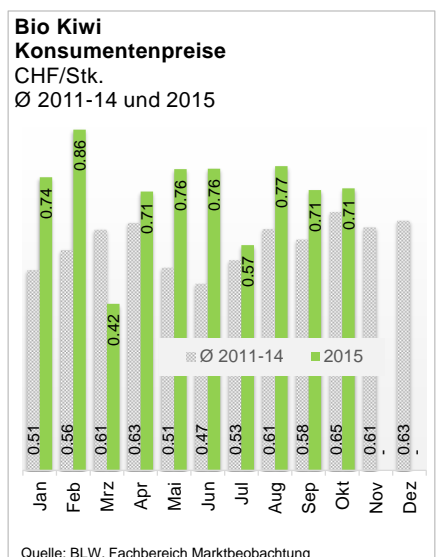
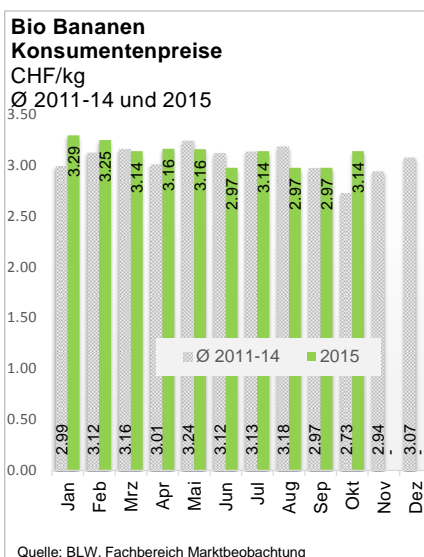
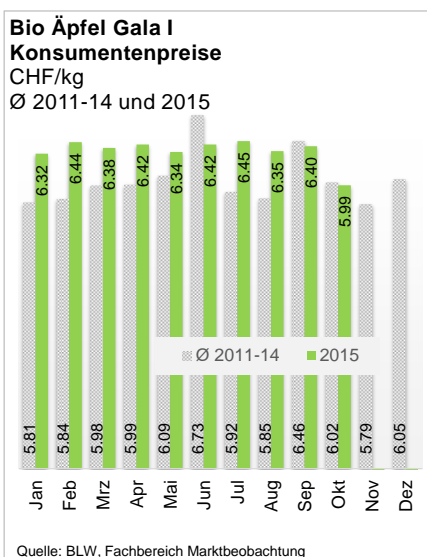


* Konsumentenpreise für Bio-Produkte (ohne Discounter): erhoben in der ersten Hälfte des Monats.

Konsumentenpreise für ausgewählte Bio Gemüse*



Konsumentenpreise für ausgewählte Bio Früchte (*)



* Konsumentenpreise für Bio-Produkte (ohne Discounter): erhoben in der ersten Hälfte des Monats.

Regionenvergleich Früchte, Gemüse und Kartoffeln Bio (*)

Legende regionale Preisunterschiede: ▶: ± 0-1% ▲/▼: ± 1-5% ▲▲/▼▼: ± 5-15% ▲▲▲/▼▼▼: ± 15+%	Einheit	A**	Saison ***: ●: ja ○: nein, Restdauer Saison in Wochen	CH-Ø* ge- wicht. 41 2015	I West- schweiz		II Bern Zentral- schweiz		III Nordwest- schweiz		IV Zürich Ostschweiz		V Süd- schweiz		
					Fr.	% Ø CH	Fr.	% Ø CH	Fr.	% Ø CH	Fr.	% Ø CH	Fr.	% Ø CH	
Fruchtgemüse															
Auberginen	1 kg		○	-	7.24	7.38	▶	7.29	▶	7.31	▶	7.10	▶	7.10	▶
Tomaten gewöhnlich	1 kg		○	-	6.57	6.90	▲	6.56	▶	6.44	▼	6.44	▼	6.53	▶
Tomaten Rispen	1 kg		○	-	7.20	7.38	▶	7.08	▶	6.95	▼	7.43	▲	6.62	▼▼
Tomaten Cherry gew.	1 kg		○	-	14.19	15.03	▲▲	14.43	▶	13.99	▶	13.52	▼	14.43	▶
Zucchetti	1 kg		○	-	9.43	9.40	▶	9.32	▶	9.32	▶	9.62	▶	9.32	▶
Salatgurken	1 Stk		○	-	2.87	2.70	▼▼	2.88	▶	3.07	▲▲	2.86	▶	2.94	▲
Blattstielgemüse															
Fenchel	1 kg		●	5	9.11	9.22	▶	9.02	▶	9.07	▶	9.13	▶	9.07	▶
Rhabarber	1 kg		○	-	-	-		-		-		-		-	
Kohlgemüse															
Blumenkohl	1 kg		●	5	7.64	7.68	▶	7.66	▶	7.71	▶	7.53	▶	7.74	▶
Broccoli	1 kg		●	4	8.64	8.56	▶	8.50	▶	8.59	▶	8.77	▶	8.80	▶
Chinakohl	1 kg		●	16	6.36	6.31	▶	6.18	▼	6.18	▼	6.54	▲	6.54	▲
Rotkabis	1 kg		●	30	5.10	5.09	▶	5.09	▶	5.14	▶	5.08	▶	-	
Weisskabis	1 kg		●	28	5.11	5.09	▶	5.09	▶	5.14	▶	5.11	▶	-	
Wirz	1 kg		●	29	6.11	6.10	▶	6.04	▶	6.11	▶	6.11	▶	6.32	▲
Zwiebel- und Lauchgemüse															
Lauch grün	1 kg		●	12	6.88	6.96	▶	6.76	▶	6.86	▶	6.95	▶	6.77	▶
Speisezwiebeln gelb	1 kg		●	30	6.19	6.14	▶	6.12	▶	6.22	▶	6.22	▶	6.30	▶
Wurzel- und Knollengemüse															
Karotten	1 kg		●	29	4.36	4.26	▼	4.27	▶	4.36	▶	4.44	▶	4.48	▲
Knollensellerie	1 kg		●	34	8.86	8.82	▶	8.90	▶	8.89	▶	8.83	▶	8.92	▶
Blattsalate															
Eisberg	1 kg		●	4	7.09	7.00	▶	6.80	▼	7.41	▲	7.22	▶	6.90	▼
Kopfsalat	1 Stk		●	7	2.79	2.79	▶	2.76	▶	2.83	▶	2.77	▶	2.82	▶
Nüsslisalat	1 kg	A	●	37	33.93	34.18	▶	34.65	▲	34.51	▶	33.00	▼	-	
Rucola	1 kg		-	-	28.26	27.99	▶	28.30	▶	28.90	▲	28.00	▶	28.60	▶
Zuckerhut	1 kg		●	15	-	-		-		-		-		-	
Andere Gemüse															
Buschbohnen	1 kg		●	1	9.74	9.57	▶	9.78	▶	9.78	▶	9.81	▶	-	
Spinat	1 kg		●	6	28.58	29.08	▶	28.30	▶	28.83	▶	28.15	▶	29.10	▶
Randen gedämpft	1 kg		●	34	4.90	4.90	▶	4.90	▶	4.90	▶	4.90	▶	4.90	▶
Sauerkraut gekocht	1 kg		-	-	7.13	7.13	▶	7.13	▶	7.13	▶	7.13	▶	7.13	▶
Kernobst															
Äpfel Gala I	1 kg		●	34	5.99	6.13	▲	5.92	▶	5.92	▶	5.92	▶	6.22	▲
Äpfel I übrige Inland	1 kg		●	34	5.98	6.09	▶	5.93	▶	5.92	▶	5.98	▶	5.92	▶
Birnen Gute Luise	1 kg		●	23	6.11	6.02	▶	6.05	▶	6.10	▶	6.22	▶	6.10	▶
Steinobst															
Nektarinen	1 kg				-	-		-		-		-		-	
Agumen															
Blondorangen	1 kg				3.63	3.63	▶	3.63	▶	3.63	▶	3.63	▶	3.63	▶
Andere Früchte															
Bananen	1 kg				3.12	3.12	▶	3.12	▶	3.12	▶	3.12	▶	3.12	▶
Kiwi	1 Stk				0.72	0.73	▶	0.73	▶	0.73	▶	0.72	▶	0.72	▶
Melonen Galia	1 Stk				-	-		-		-		-		-	
Kartoffeln															
Agata	1 kg				-	-		-		-		-		-	
Charlotte	1 kg				-	2.62		-		-		-		2.59	
Andere mehligkochend	1 kg				2.89	2.84	▶	2.92	▶	2.92	▶	2.89	▶	2.89	▶
Andere festkochend	1 kg				2.89	2.84	▶	2.92	▶	2.92	▶	2.89	▶	2.89	▶

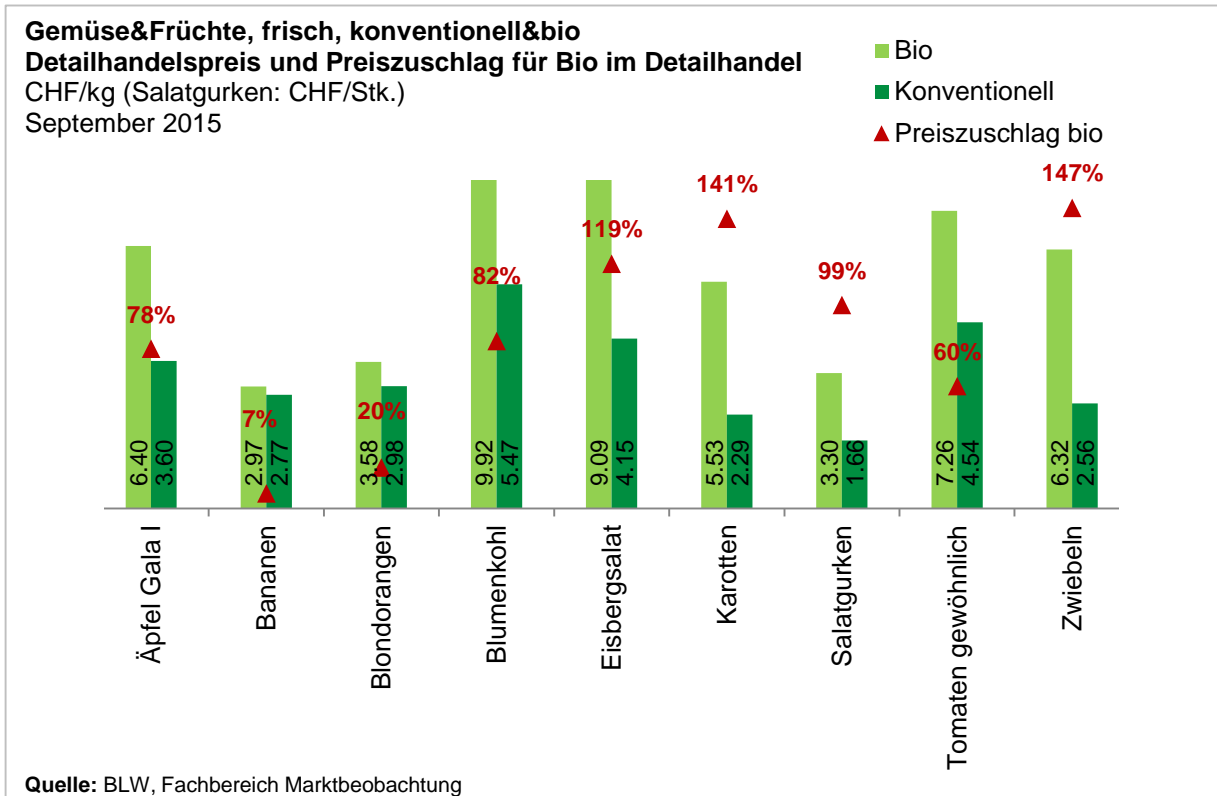
(*) Konsumentenpreise für Bio-Produkte (ohne Discounter): erhoben in der ersten Hälfte des Monats.

Preisentwicklung Früchte, Gemüse und Kartoffeln Bio (*)

Legende regionale Preisunterschiede: ▶: ± 0-1% ▲/▼: ± 1-5% ▲▲/▼▼: ± 5-15% ▲▲▲/▼▼▼: ± 15+%	Einheit	A **	Saison ***: ●: ja ○: nein, Restdauer Saison in Wochen	Aktuell		Vormonat (Preise und Entwicklung)						Vorjahre (Preise und Entwicklung)			
				41 2015	41/36 2015	36 2015	36/32 2015	32 2015	32/27 2015	27 2015	41 15/14	41 2014	41/40 14/13	40 2013	
				Fr.	Entw.	Fr.	Entw.	Fr.	Entw.	Fr.	Entw.	Fr.	Entw.	Fr.	Entw.
Fruchtgemüse															
Auberginen	1 kg		○	-	7.24	▼▼	7.66	▲▲	6.85	▼▼▼	8.42	▲	6.94	▶	6.95
Tomaten gewöhnlich	1 kg		○	-	6.57	▼▼	7.26	▼	7.49	▼▼	7.91	▶	6.63	▼	6.74
Tomaten Rispfen	1 kg		○	-	7.20	▼	7.56	▲▲	6.78	▼▼▼	8.16	▲	6.88	▶	6.88
Tomaten Cherry gew.	1 kg		○	-	14.19	▼▼▼	17.79	▶	17.68	▶	17.63	▲▲▲	8.30	▼▼▼	16.52
Zucchini	1 kg		○	-	9.43	▲▲▲	7.76	▲▲▲	5.79	▼▼▼	8.29	▲▲▲	7.33	▼▼	8.60
Salatgurken	1 Stk		○	-	2.87	▼▼	3.27	▲▲▲	2.79	▲▲	2.48	▲▲	2.64	▼▼▼	3.52
Blattstielgemüse															
Fenchel	1 kg		●	5	9.11	▼▼	9.65	▲▲	8.50	▲	8.11	▲▲	8.24	▲▲	7.24
Rhabarber	1 kg		○	-	-		-	-	-	-	-	-	-	-	-
Kohlgemüse															
Blumenkohl	1 kg		●	5	7.64	▼▼▼	9.92	▲▲	8.76	▲	8.36	▲	7.49	▼	7.84
Broccoli	1 kg		●	4	8.64	▼▼	9.17	▲	8.84	▶	8.76	▼	8.82	▲	8.40
Chinakohl	1 kg		●	16	6.36	▲	6.29	▲	6.14	▼	6.24	▼▼	6.78	▲	6.62
Rotkabis	1 kg		●	30	5.10	▶	5.12	▶	5.12	▼	5.25	▼▼	5.38	▲	5.28
Weisskabis	1 kg		●	28	5.11	▶	5.12	▶	5.12	▼	5.25	▼▼	5.38	▲	5.27
Wirz	1 kg		●	29	6.11	▼	6.22	▶	6.27	▲	6.15	▲	5.85	▲	5.66
Zwiebel- und Lauchgemüse															
Lauch grün	1 kg		●	12	6.88	▼	7.11	▼▼	7.57	▼▼▼	9.49	▼▼	7.61	▲▲	6.74
Speisezwiebeln gelb	1 kg		●	30	6.19	▼	6.31	▶	6.32	▲	6.18	▲▲	5.59	▼	5.84
Wurzel- und Knollengemüse															
Karotten	1 kg		●	29	4.36	▼▼▼	5.56	▲▲▲	4.65	▶	4.68	▲▲	3.85	▲▲▲	2.66
Knollensellerie	1 kg		●	34	8.86	▼▼	9.35	▲▲	8.72	▲▲	7.92	▲	8.60	▼	8.80
Blattsalate															
Eisberg	1 kg		●	4	7.09	▼▼▼	8.93	▲▲▲	6.26	▼▼	6.98	▲▲▲	4.60	▼▼▼	8.74
Kopfsalat	1 Stk		●	7	2.79	▼▼	3.07	▲▲▲	2.42	▲▲▲	2.02	▲	2.72	▲▲	2.45
Nüsslisalat	1 kg	A	●	37	33.93	▲▲▲	28.98	▶	28.98	▼▼	31.12	▼▼	37.12	▶	37.23
Rucola	1 kg		-	-	28.26	▼	28.82	▲	27.94	▲	27.66	▼▼	30.70	▼	31.86
Zuckerhut	1 kg		●	15	-		-	-	-	-	-		7.14	▲▲	6.63
Andere Gemüse															
Buschbohnen	1 kg		●	1	9.74	▼	10.14	▼	10.33	▼	10.73	▶	9.74	▶	9.70
Spinat	1 kg		●	6	28.58	▲▲	26.62	▶	26.60	▶	26.59	▼▼	31.32	▲▲	29.61
Randen gedämpft	1 kg		●	34	4.90	▲▲	4.45	▼▼	4.90	▶	4.90	▶	4.90	▲▲	4.64
Sauerkraut gekocht	1 kg		-	-	7.13	▶	7.13		-		7.13	▼	7.49	▲▲▲	6.27
Kernobst															
Äpfel Gala I	1 kg		●	34	5.99	▼▼	6.46	▲	6.33	▼	6.45	▼	6.30	▲▲	5.89
Äpfel I übrige Inland	1 kg		●	34	5.98	▲	5.88	▼▼	6.28	▼	6.47	▼	6.27	▲▲	5.87
Birnen Gute Luise	1 kg		●	23	6.11		-	-	-	-	-	▲	5.86		-
Steinobst															
Nektarinen	1 kg				-		6.20	▲▲▲	4.19	▼▼▼	5.86		-		-
Agurmen															
Blondorangen	1 kg				3.63	▶	3.63	▶	3.61	▲▲	3.17	▼▼	3.88	▼▼▼	4.78
Andere Früchte															
Bananen	1 kg				3.12	▲	2.97	▶	2.97	▼	3.12	▲▲▲	2.27	▼▼	2.62
Kiwi	1 Stk				0.72	▲	0.70	▼▼	0.77	▲▲▲	0.58	▼▼	0.78	▲▲▲	0.62
Melonen Galia	1 Stk				-		-		3.92	▲	3.74		3.92		-
Kartoffeln															
Agata	1 kg				-		-		-		-		-		-
Charlotte	1 kg				-		-		-		2.88		2.36	▼▼▼	2.88
Andere mehligkochend	1 kg				2.89	▶	2.89	▼	2.97	▲	2.94	▲▲	2.74	▼▼	2.96
Andere festkochend	1 kg				2.89	▲▲	2.65	▼▼	2.97	▲	2.94	▲▲	2.71		-

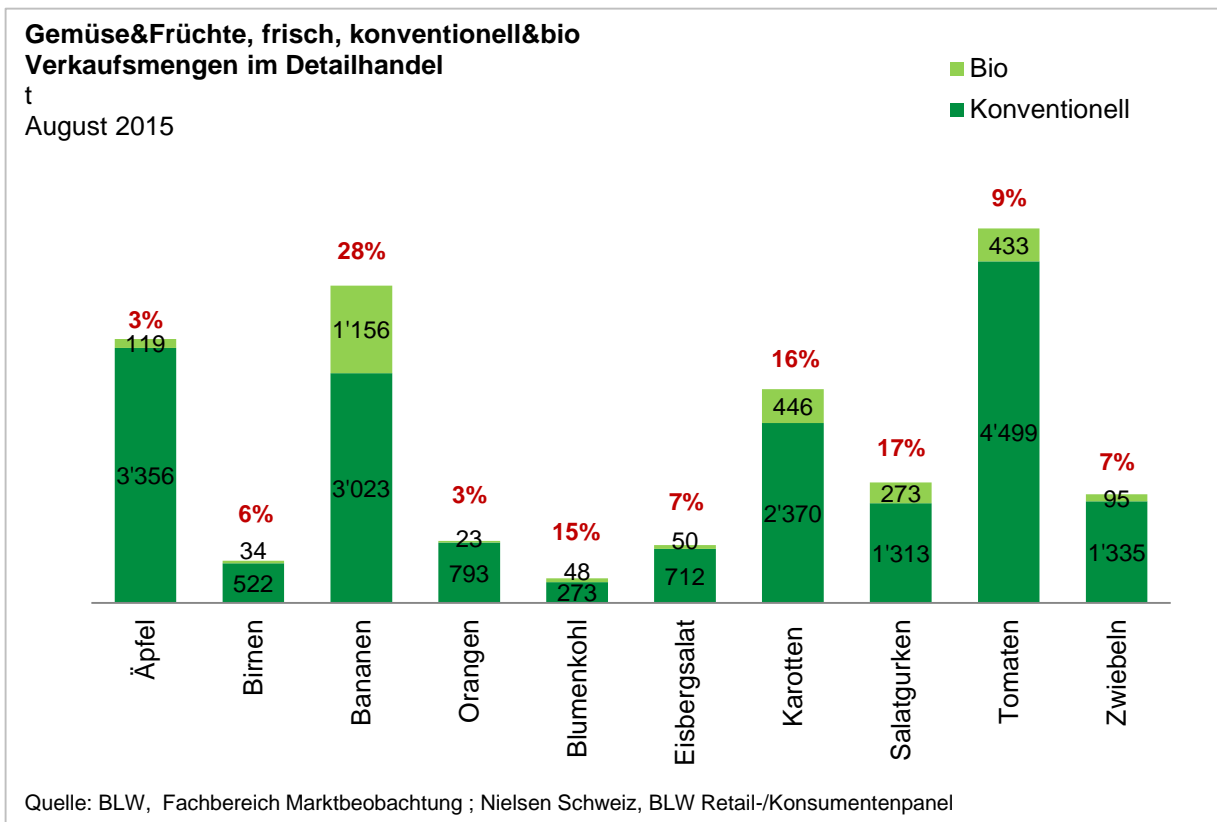
(*) Konsumentenpreise für Bio-Produkte (ohne Discounter): erhoben in der ersten Hälfte des Monats.

Monatlicher Konsumentenpreis für Gemüse und Früchte*



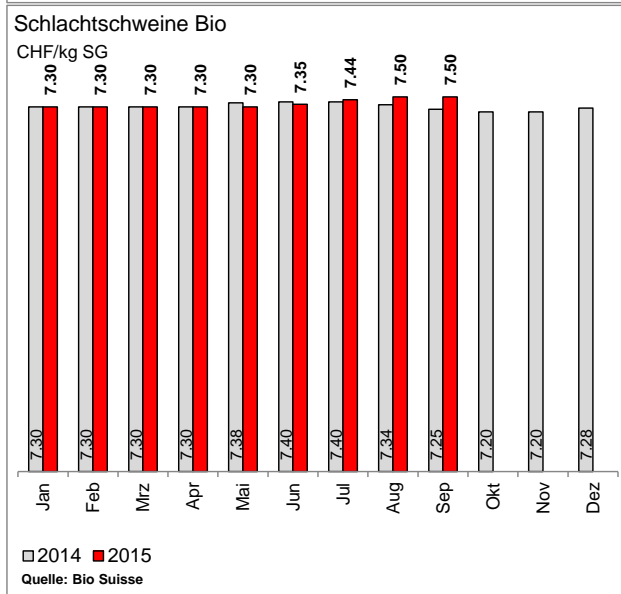
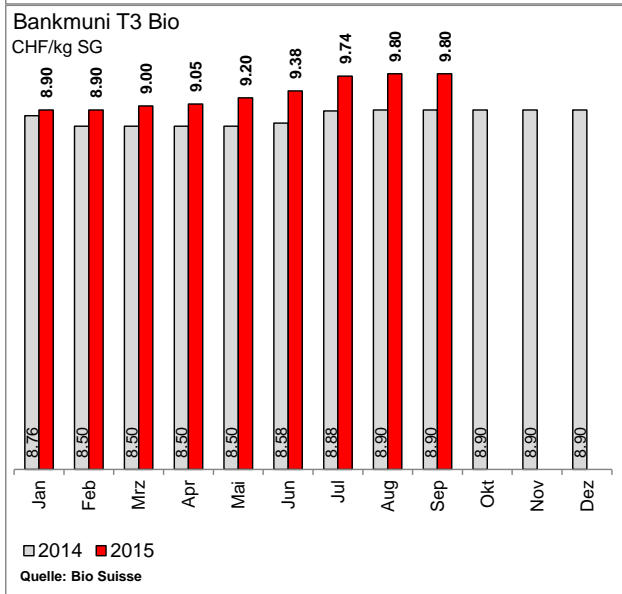
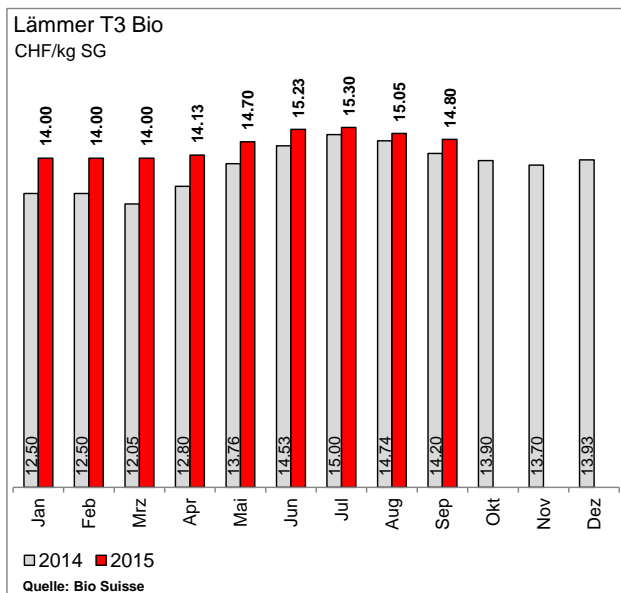
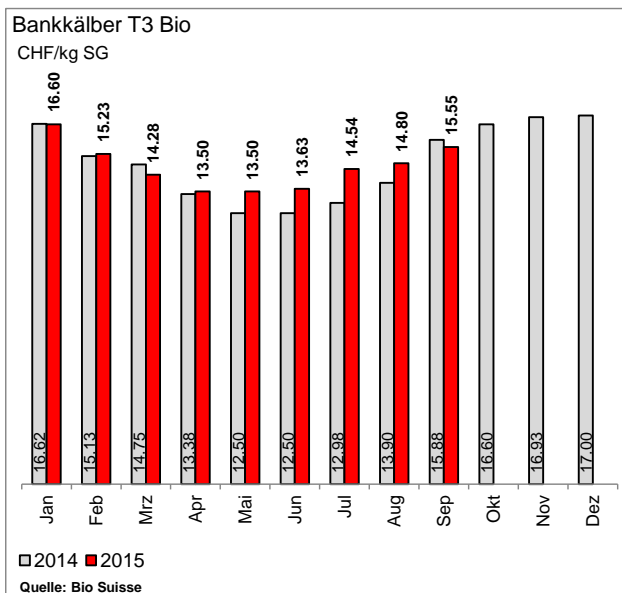
* Konsumentenpreise für Bio-Produkte (ohne Discounter): erhoben in der ersten Hälfte des Monats.

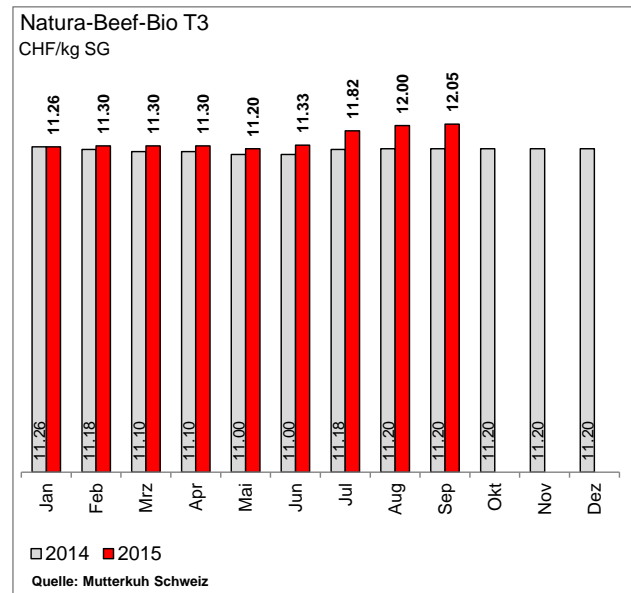
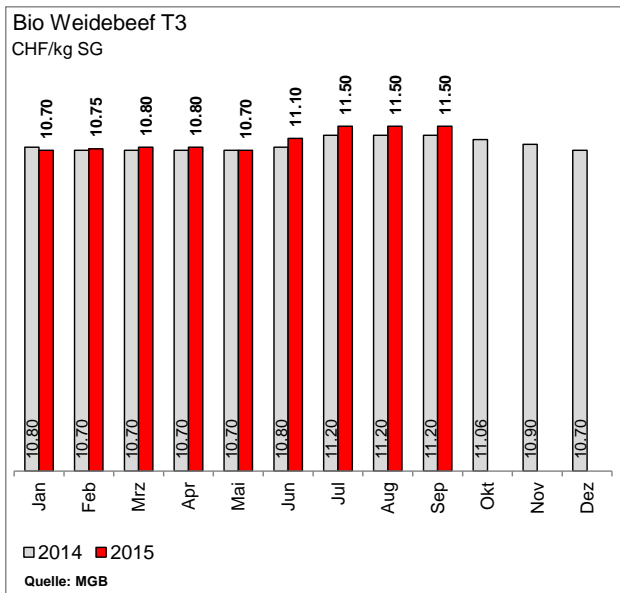
Im Schweizer Detailhandel umgesetzte Früchte- und Gemüsemenge, inkl. Discounter



Fleisch und Fleischwaren

Richtpreise Produzenten Bioschlachttiere



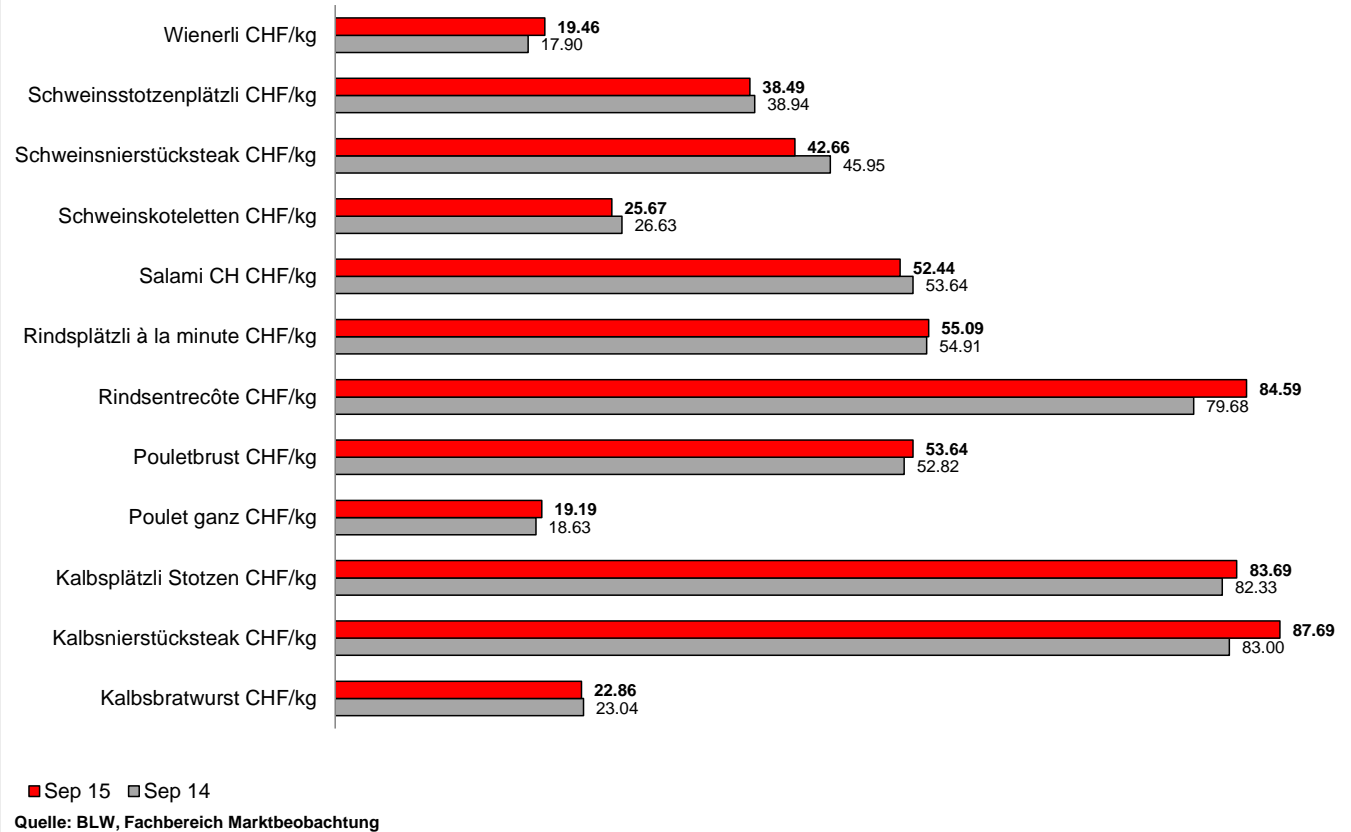


Preise in Franken pro kg Schlachtgewicht

	Sep 14	Aug 15	Sep 15	%-Δ 14	%-Δ VP
Schlachtschweine Bio	7.34	7.44	7.50	2.1	0.8
Bankmuni T3 Bio	8.90	9.74	9.80	9.2	0.6
Bankkälber T3 Bio	13.90	14.54	14.80	6.1	1.8
Lämmer T3 Bio	14.74	15.30	15.05	2.1	-1.7
Bio Weidebeef T3	11.20	11.50	11.50	2.6	0.0
Natura-Beef-Bio T3	11.20	11.82	12.00	6.7	1.5

Konsumentenpreise Bio

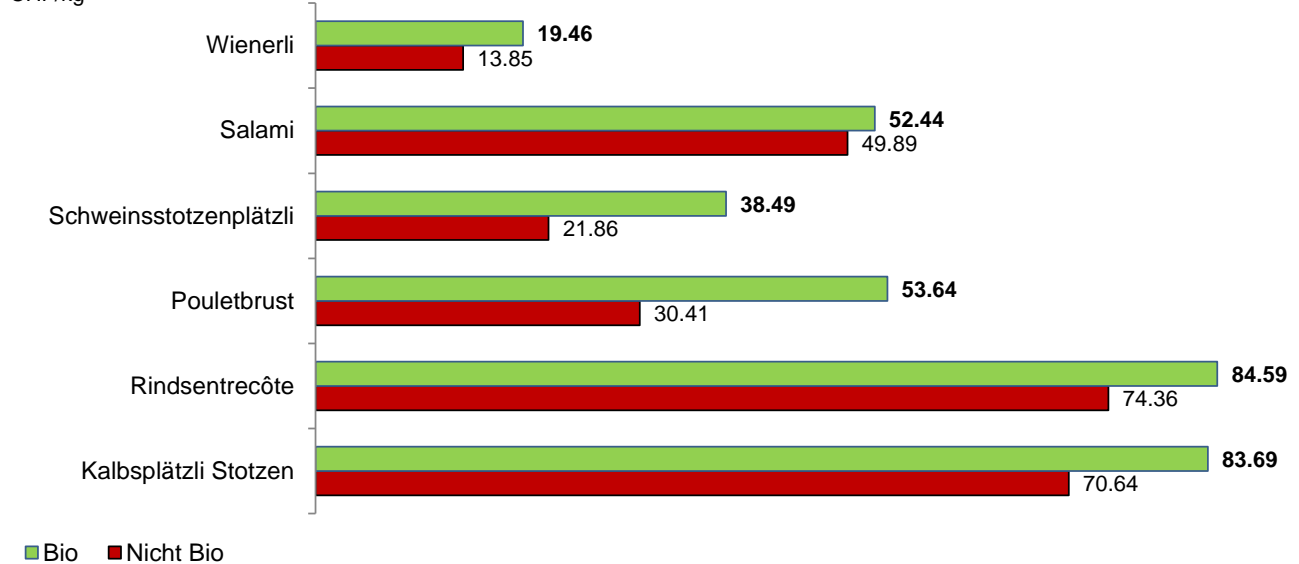
Bio Konsumentenpreise für Fleischprodukte im Vorjahresvergleich



Durchschnittlicher Konsumentenpreis

Sep 15

CHF/kg

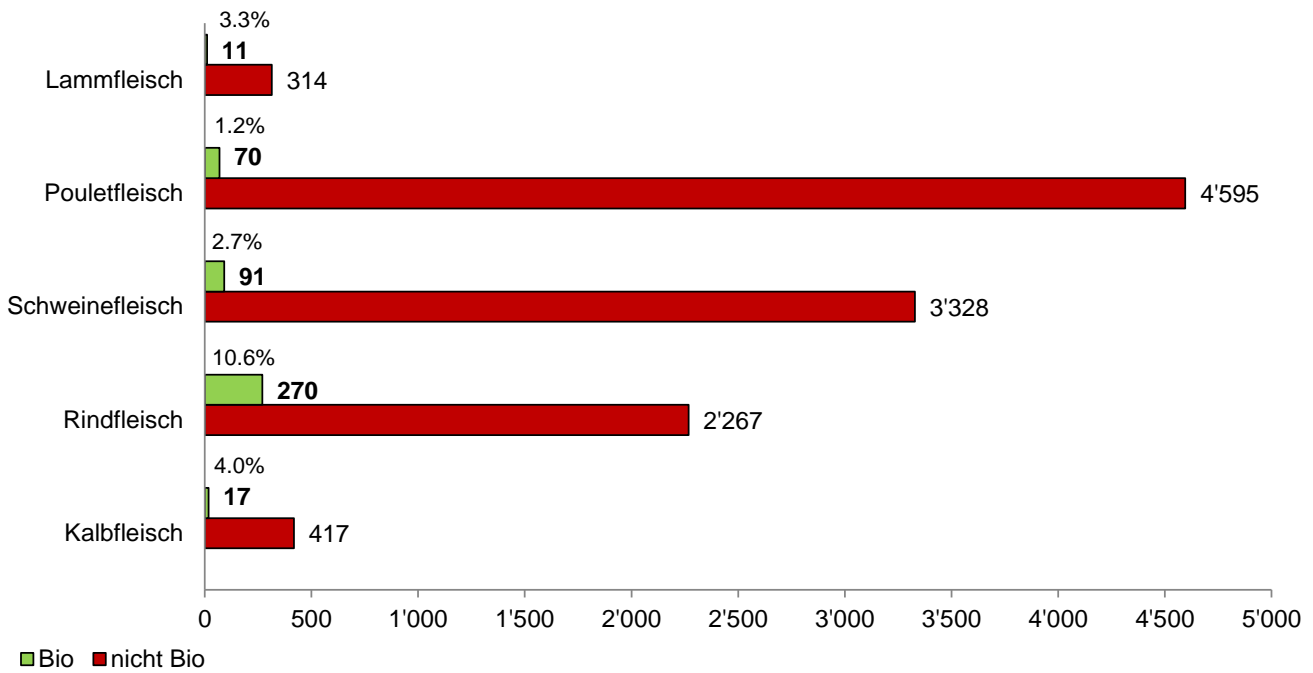


Quelle: BLW, Fachbereich Marktbeobachtung

Umgesetzte Mengen für Frischfleisch im Detailhandel

Umgesetzte Mengen Detailhandel

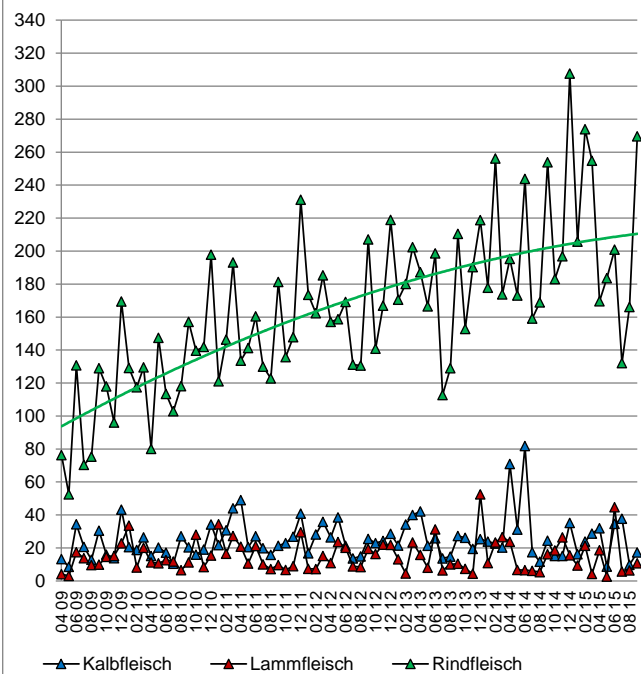
Sep 15



Quelle: Nielsen Schweiz, BLW Retail-/Konsumentenpanel

Mengenentwicklung Bio Fleisch Wiederkäufer Detailhandel

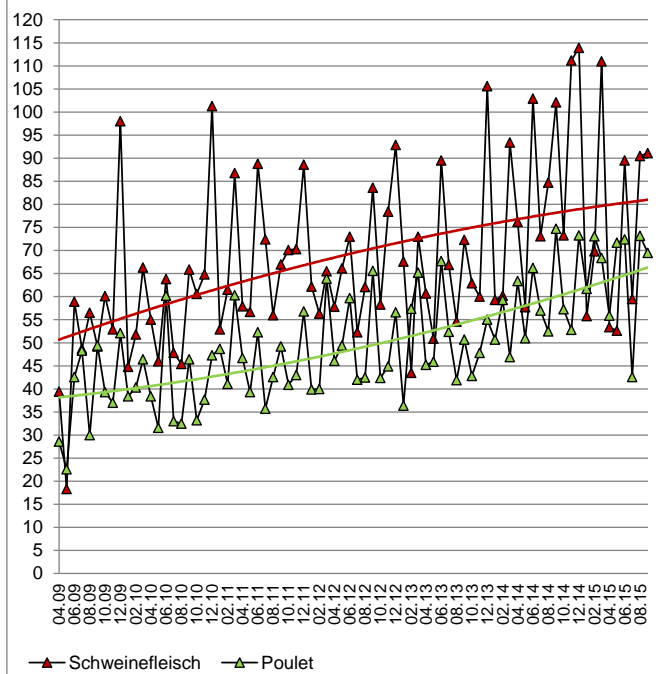
in Tonnen



Quelle: Nielsen Schweiz, BLW Retail-/Konsumentenpanel

Mengenentwicklung Bio Fleisch Omnivore Detailhandel

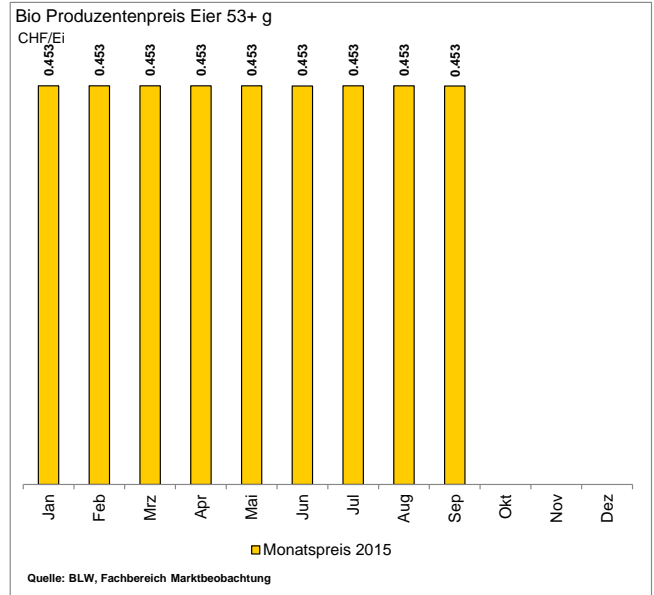
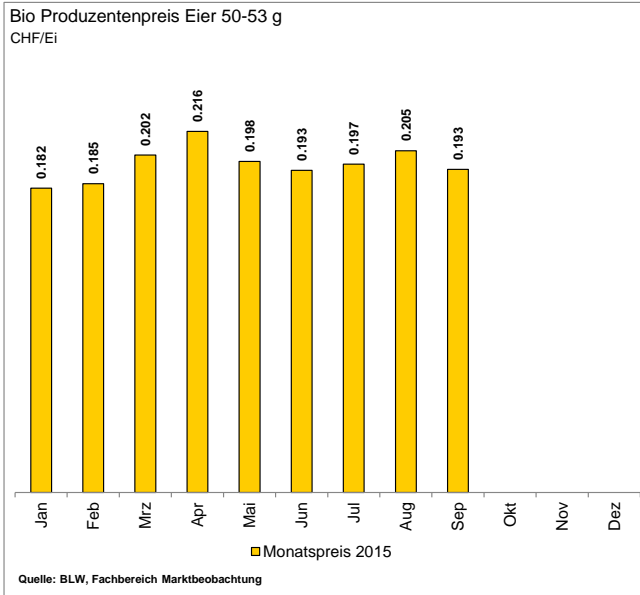
in Tonnen



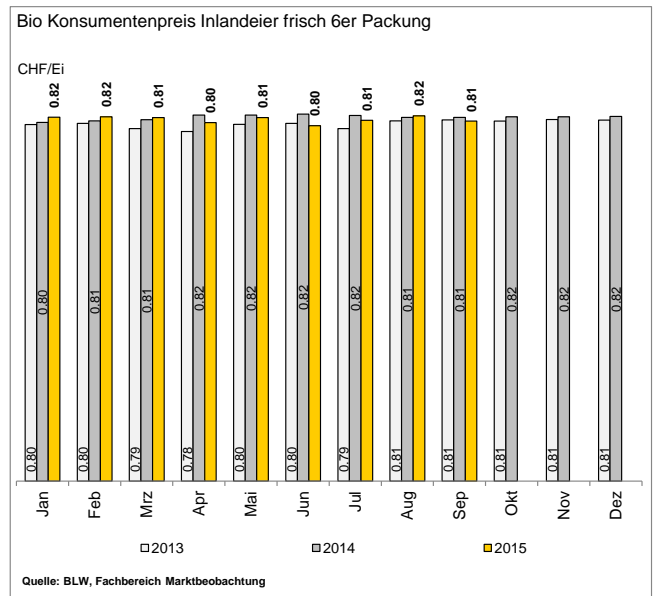
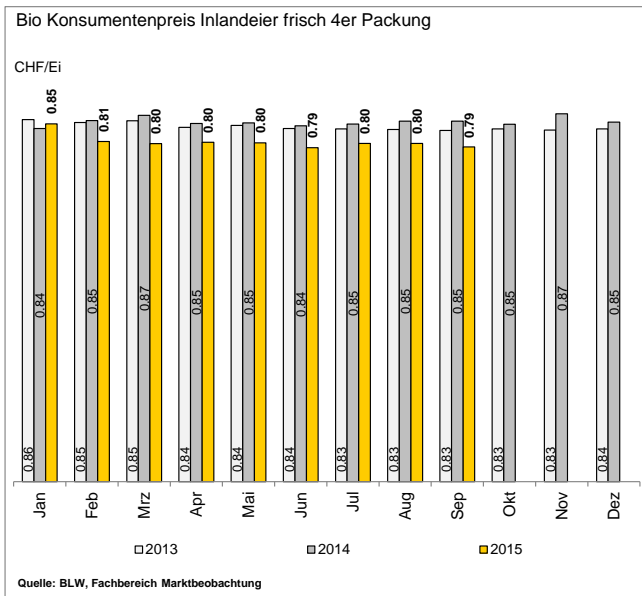
Quelle: Nielsen Schweiz, BLW Retail-/Konsumentenpanel

Eier

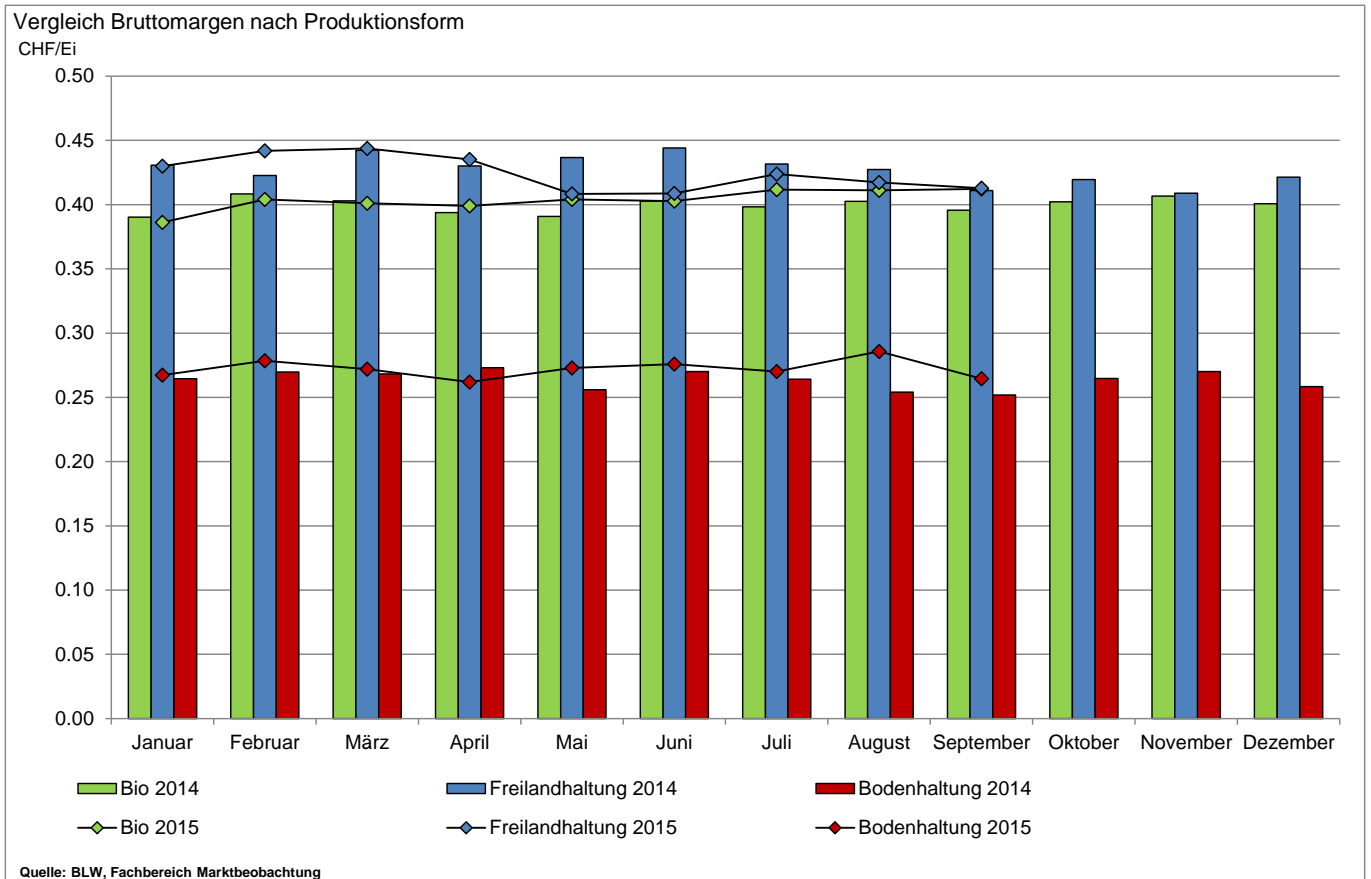
Produzentenpreise Bioeier



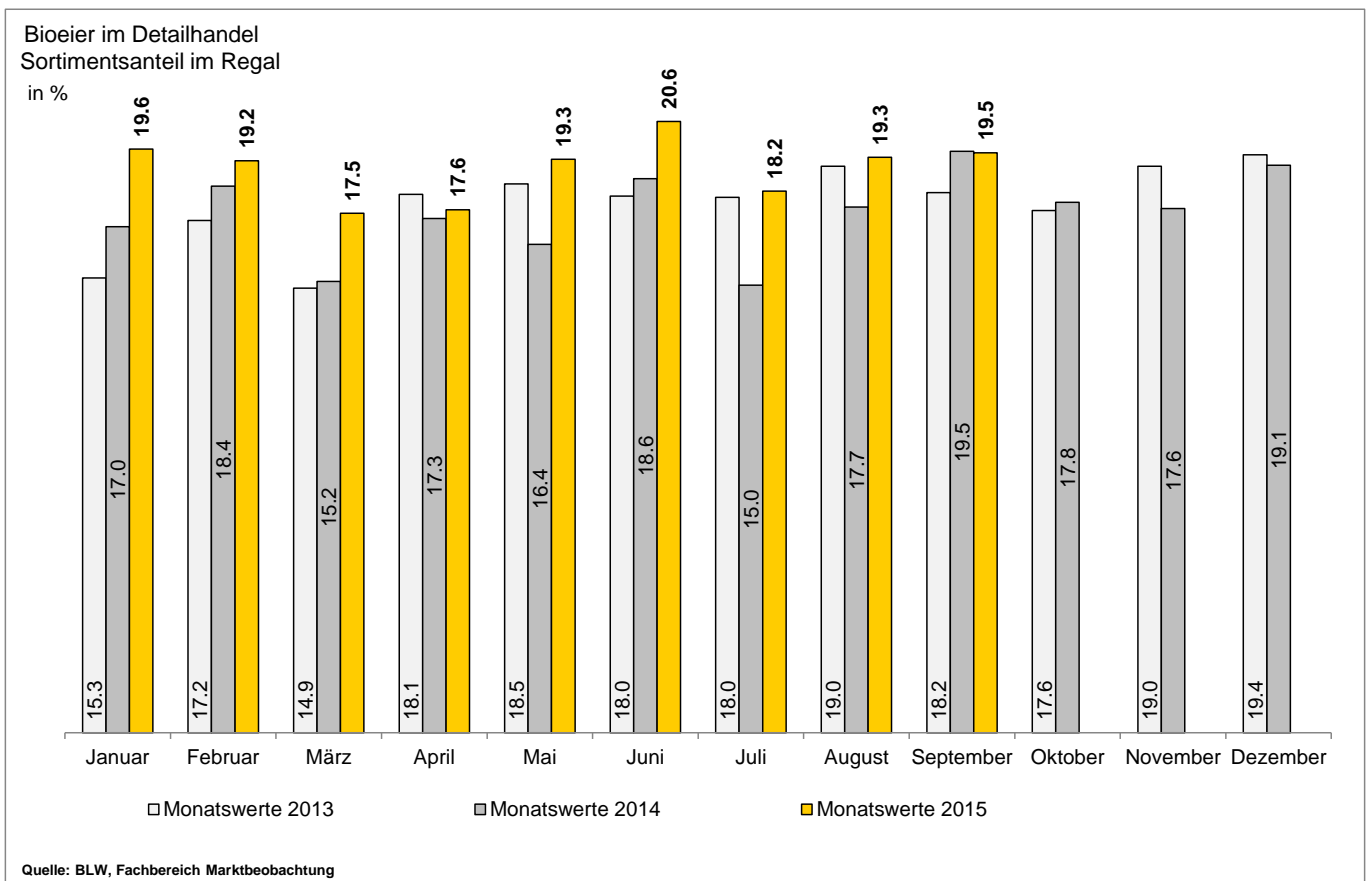
Konsumentenpreise Bioeier



Bruttomarge Eier nach Produktionsform



Bioeier im Detailhandel Sortimentsanteil im Regal



Milch und Milchprodukte

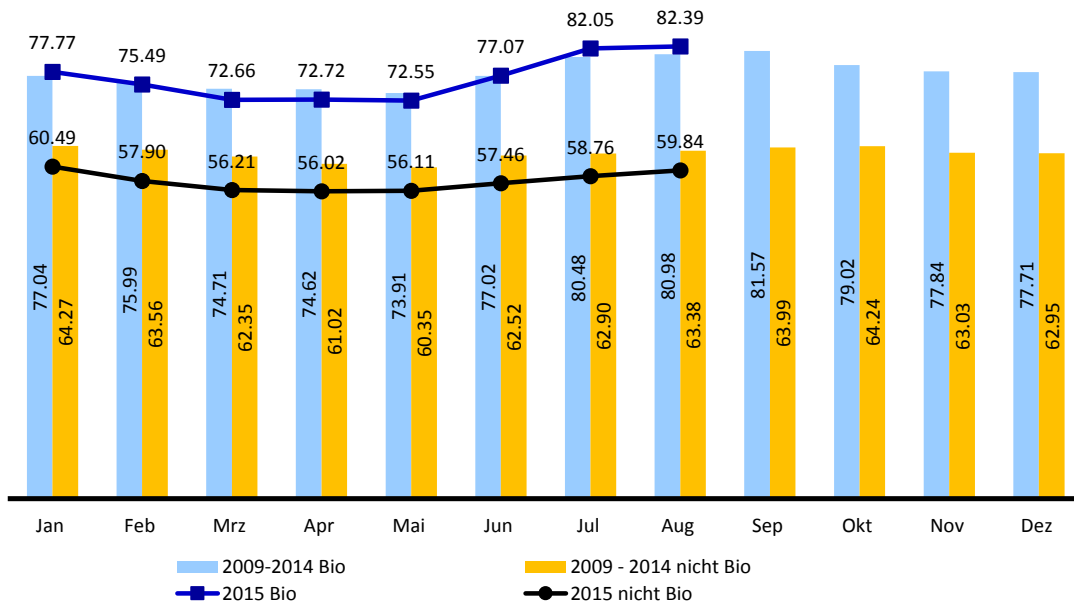


Region I: Westschweiz
 Region II: Bern, Zentralschweiz
 Region III: Nordwestschweiz
 Region IV: Zürich, Ostschweiz
 Region V: Südschweiz

Produzentenpreis

Produzentenpreis für Milch

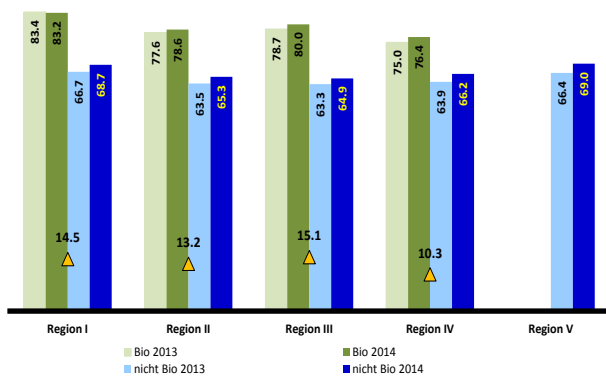
Gesamtmilch, CH-Ø
 in Rp./kg



Quelle: BLW, Fachbereich Marktbeobachtung

Produzentenpreis für Milch

nach CH-Regionen
 in Rp./kg



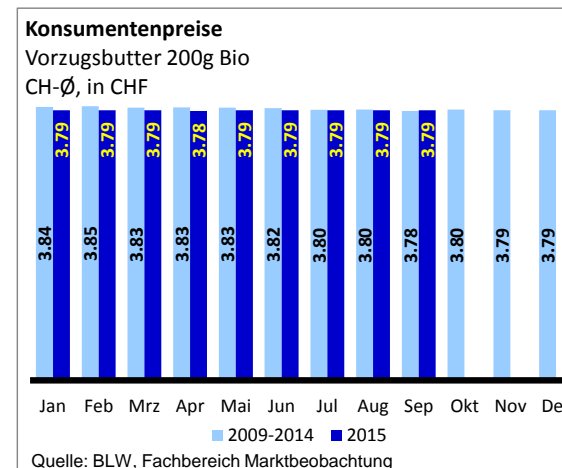
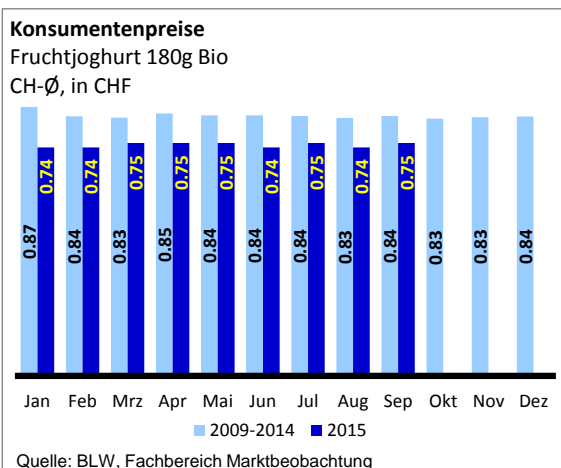
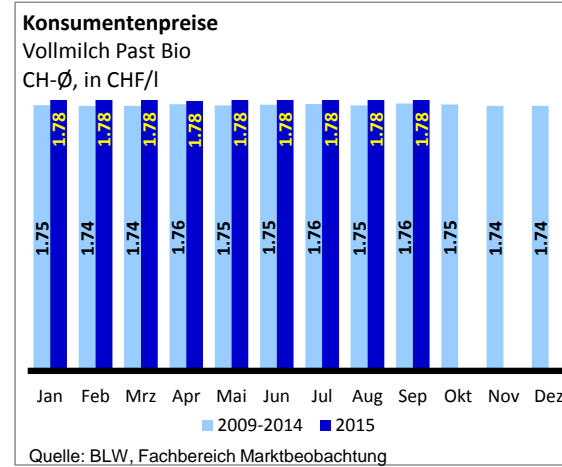
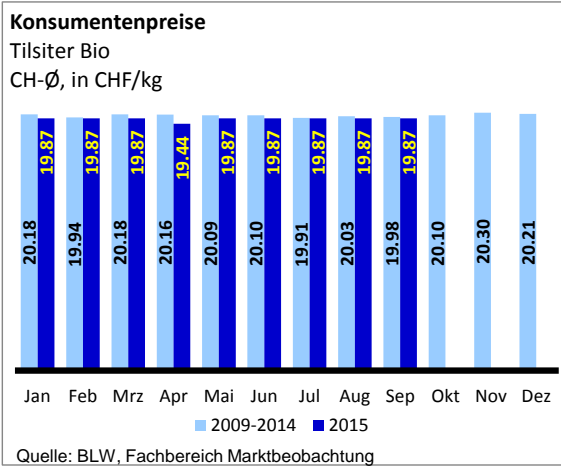
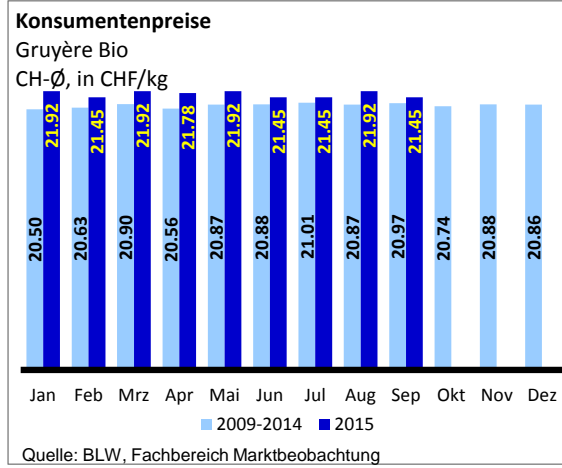
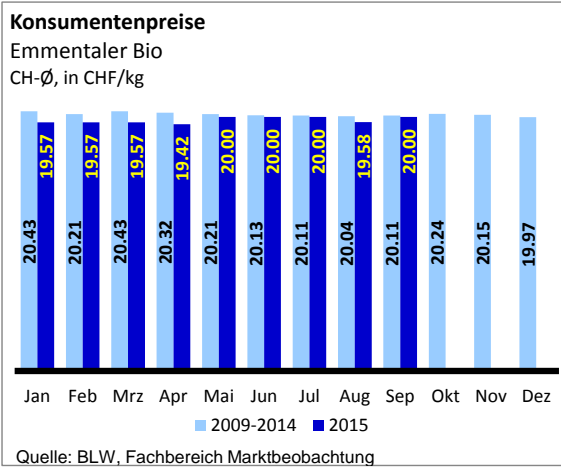
Quelle: BLW, Fachbereich Marktbeobachtung

Produzentenpreis für Biomilch

CH-Ø, in Rp./kg

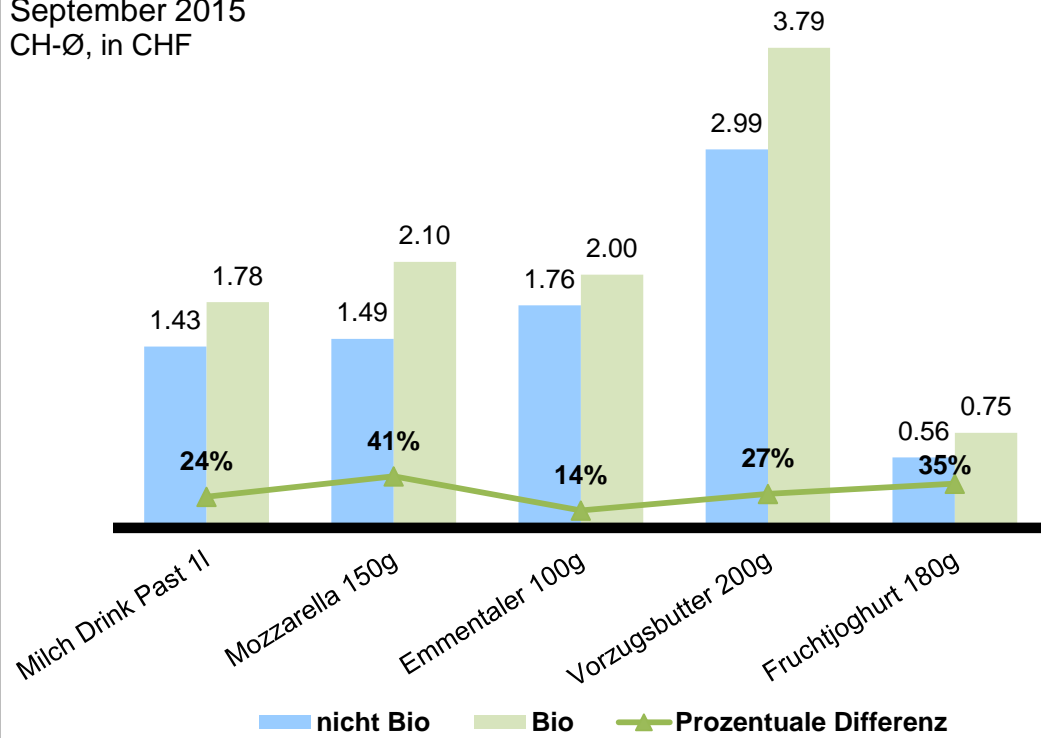
Monat	2012	2013	2014	2015	Entwicklung 2015/2014
Januar	78.15	76.27	77.33	77.77	0.57%
Februar	77.80	74.67	76.78	75.49	-1.68%
März	76.26	74.31	75.61	72.66	-3.91%
April	76.23	73.85	74.94	72.72	-2.96%
Mai	75.61	73.82	75.95	72.55	-4.48%
Juni	77.83	76.81	77.75	77.07	-0.88%
Juli	78.81	81.65	83.60	82.05	-1.86%
August	78.69	82.36	83.99	82.39	-1.91%
September	78.70	83.20	84.35		
Oktober	79.23	79.76	79.74		
November	78.15	78.51	78.97		
Dezember	77.32	78.61	78.16		
Jahresdurchschnitt	77.60	77.49	78.57		

Konsumentenpreise



Konsumentenpreise

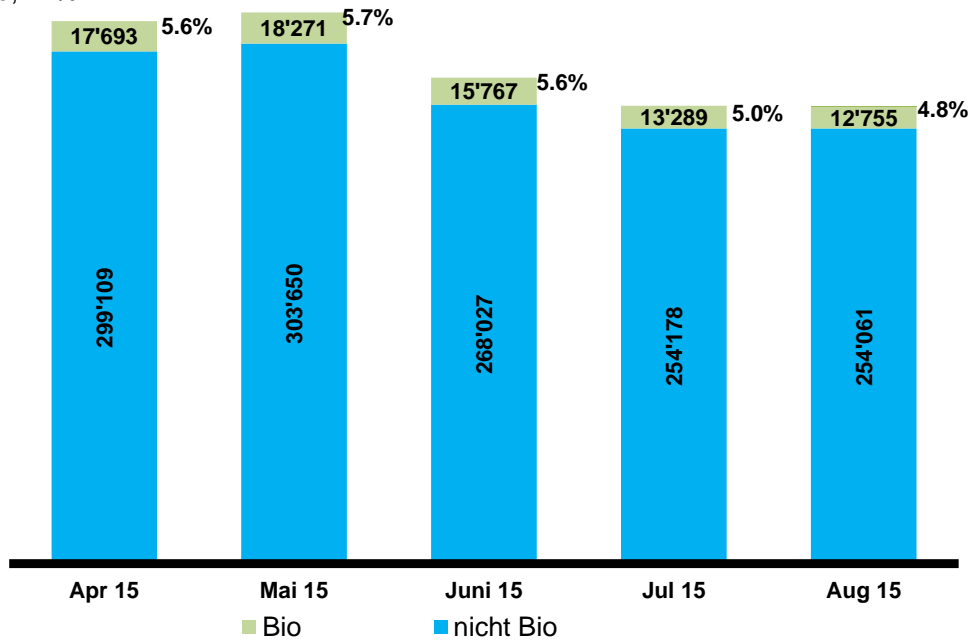
September 2015
CH-Ø, in CHF



Quelle: BLW, Fachbereich Marktbeobachtung

Milchverwertung nach Milchäquivalent

Total CH, in t
Anteil Bio, in %

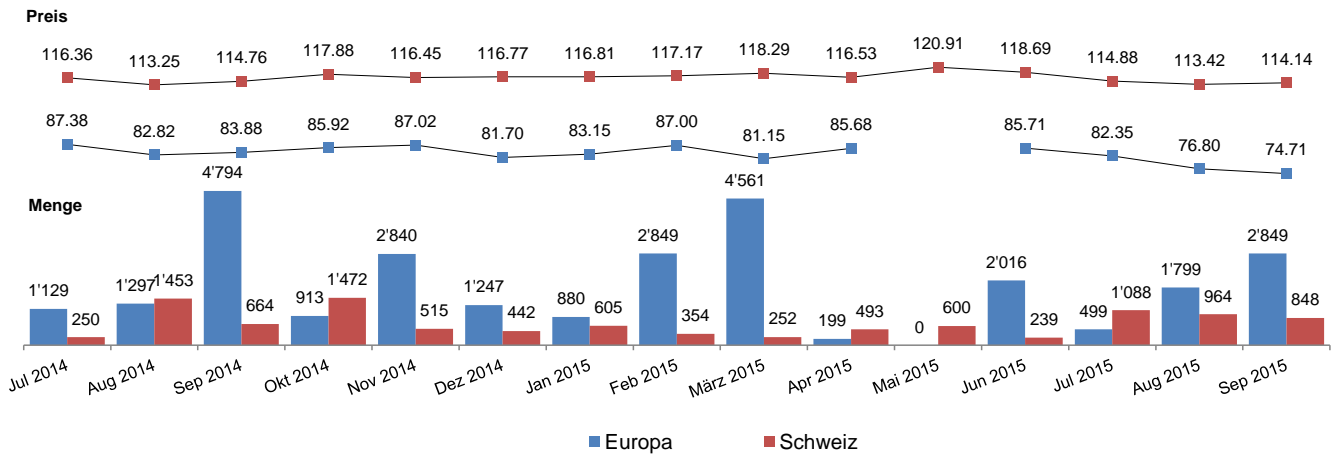


Quelle: TSM Treuhand

Getreide

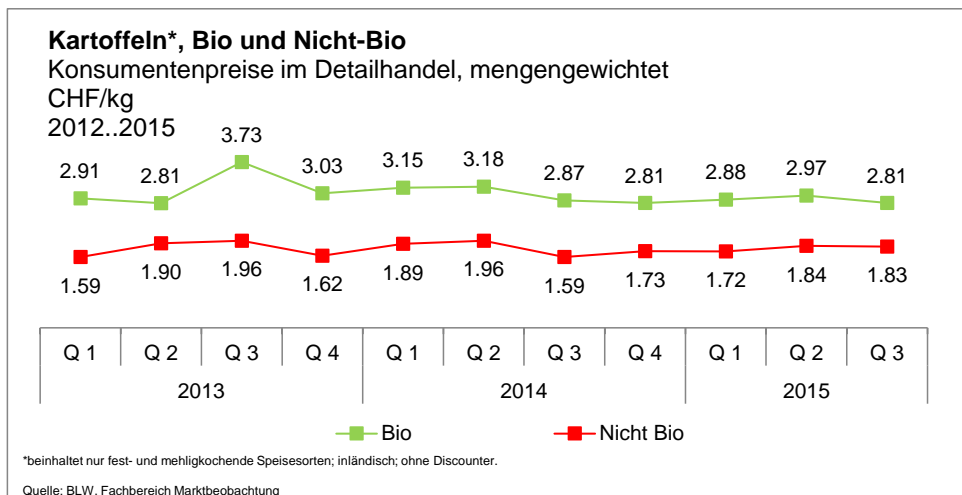
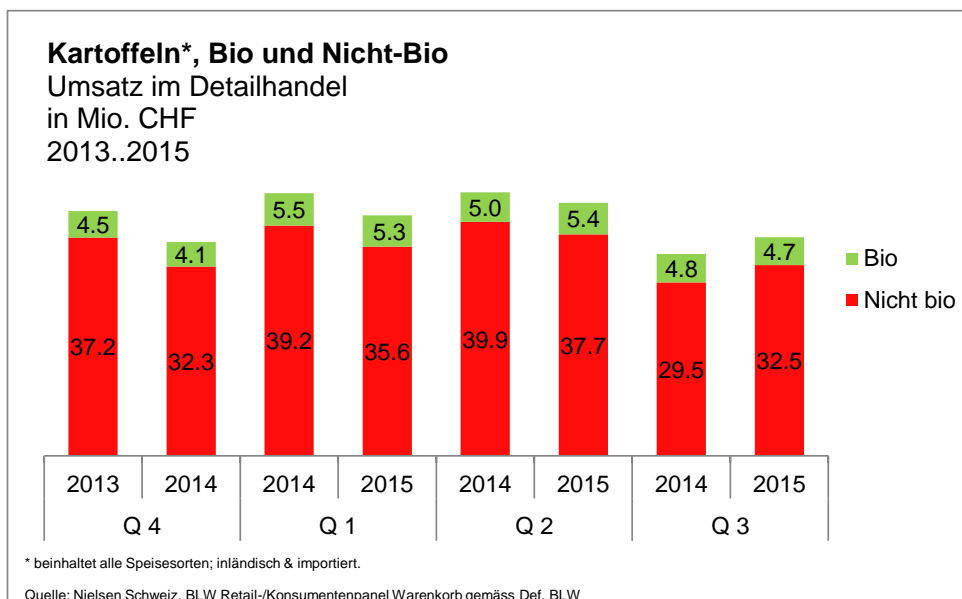
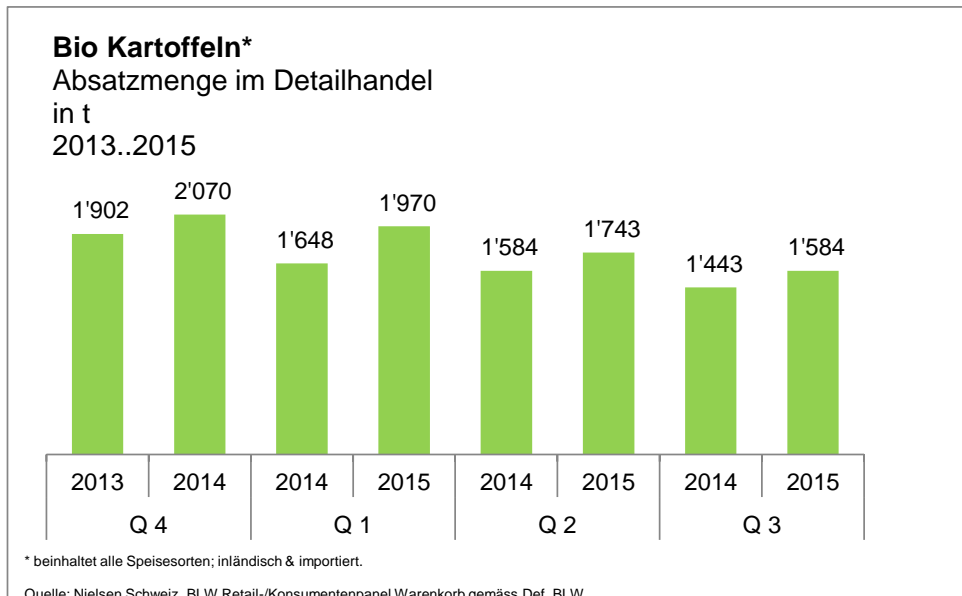
Brotweizen: Bio Knospe Mahlweizen

Preise (CHF/100kg) und Mengen (Tonnen) franko Mühlen
2014 .. 2015, Monat



Quelle: BLW, Fachbereich Marktbeobachtung

Kartoffeln



Erläuterungen/Methodik

Regionenvergleich/Preisentwicklung

- * Der Landesdurchschnitt berechnet sich aus regionalen Preiserhebungen bei Grossverteilern, gewichtet nach Marktanteilen; die Regionen werden nach Einwohnerzahl gewichtet.
Die Regionen werden wie folgt abgegrenzt. **Region I:** Genf, Waadt, Freiburg, Neuenburg, Jura und Teile des französischsprachigen Gebiets des Kantons Bern (Bezirke La Neuveville, Courtelary und Moutier). **Region II:** Bern (ausser Bezirke der Region I), Luzern, Unterwalden (Obwalden, Nidwalden), Uri, Zug und ein Teil des Kantons Schwyz (Bezirke Schwyz, Gersau und Küssnacht). **Region III:** Baselland und Basel-Stadt, Aargau und Solothurn. **Region IV:** Zürich, Schaffhausen, Thurgau, Appenzell (Innerrhoden und Ausserrhoden), St. Gallen, ein Teil des Kantons Schwyz (Bezirke Einsiedeln, March und Höfe), Glarus, Graubünden. **Region V:** Wallis und Tessin.

Bruttomarge

Ausgang minus Eingang

Bemerkung:

Zusätzliche Informationen zur Methodik siehe Marktberichte des Fachbereichs Marktbeobachtung, BLW

Früchte und Gemüse

** Aktionen: Bei diesen Produkten wurden Aktionstätigkeiten festgestellt.

*** Saison= effektiver bewirtschafteter Zeitraum gemäss Leitfaden Importregelung Früchte und Gemüse (Publikation unter http://www.swisscofel.ch/fileadmin/user_upload/Normen_HUS_Leitfaden/Leitfaden_Importregelung_2012.pdf)

Fleisch

Konsumentenpreise Bio: Mittelwert der Meldungen

Konsumentenpreise CH-Durchschnitt: nach Verteiler und Regionen gewichtet, Labelanteil variabel

Getreide

Die Produzentenpreise (franko Sammelstelle) und Preise franko Mühlen sind mengengewichtet. Bei den Monatspreisen franko Mühlen werden keine Angaben gemacht, wenn zu wenig Nennungen vorliegen.

Haftung

Obwohl die Bundesbehörden mit aller Sorgfalt auf die Richtigkeit der veröffentlichten Informationen achten, kann hinsichtlich der inhaltlichen Richtigkeit, Genauigkeit, Aktualität, Zuverlässigkeit und Vollständigkeit dieser Informationen keine Gewährleistung übernommen werden.

Die Bundesbehörden behalten sich ausdrücklich vor, jederzeit Inhalte ohne Ankündigung ganz oder teilweise zu ändern, zu löschen oder nicht zu veröffentlichen.

Haftungsansprüche gegen die Bundesbehörden wegen Schäden materieller oder immaterieller Art, welche aus dem Zugriff oder der Nutzung bzw. Nichtnutzung der veröffentlichten Informationen, durch Missbrauch der Verbindung oder durch technische Störungen entstanden sind, werden ausgeschlossen.

Vergleich Bio-Richtlinien

Wichtigste Richtlinien:	EU-Bio	CH-Bio	Bio Knospe
Art des Standards	Staatlich	Staatlich	Privat
Verarbeitungsverfahren	Bestrahlungsverbot und Gentechnikverbot. Sorgfältige Verarbeitung, vorzugsweise unter Anwendung biologischer, mechanischer und physikalischer Methoden.	Bestrahlungsverbot und Gentechnikverbot. Sorgfältige Verarbeitung, vorzugsweise unter Anwendung biologischer, mechanischer und physikalischer Methoden.	Wie EU/CH-Bio. Zusätzliche Vorschriften zur schonenden Verarbeitung und zum Verzicht auf unnötige Verarbeitungsschritte.
Aromen und Lebensmittelfarbstoffe	Einsatz von natürlichen Aromen zulässig, Annato nur für gewisse Käse zulässig	Einsatz von natürlichen Aromen zulässig, Annato nur für gewisse Käse zulässig	Verbot von Farb- und Aromastoffen.
Zusatzstoffe für Verarbeitung	Einsatz nur wenn technologisch notwendig. Zulässig gemäss Anhang VIII Abschnitt A	Einsatz nur wenn technologisch notwendig. Zulässig gemäss Anhang 3 Teil A	Einsatz nur wenn technologisch notwendig (geregelt in produktspezifischen Weisungen)
Verpackungsmaterialien	Keine Normen	Keine Normen	Kein Overpackaging, kein PVC. Alu nur in begründeten Fällen.
Deklaration	Bio-Kennzeichnung wenn mindestens 95 Gewichtsprozent der Zutaten landwirtschaftlichen Ursprungs biologisch sind. Bei Verwendung des EU Bio-Logos Herkunftsangabe EU/Nicht-EU.	Bio-Kennzeichnung wenn mindestens 95 Gewichtsprozent der Zutaten landwirtschaftlichen Ursprungs biologisch sind.	Bio-Kennzeichnung wenn mindestens 95 Gewichtsprozent der Zutaten landwirtschaftlichen Ursprungs biologisch sind.
Chemisch-synthetische Hilfsstoffe	Verboten	Verboten	Verboten
Gesamtbetrieblichkeit	Ja, mit Ausnahmen	Ja, mit wenigen Ausnahmen *	Ja
Düngemittel	Grössere Mengen gemäss Positivliste	Kleinere Mengen gemäss Positivliste	Kleinere Mengen gemäss Positivliste. Zusätzliche Anforderungen bezüglich Düngerzukauf und Hofdüngerabgabe
Fruchtfolge	Einhaltung von Grundsätzen zur Fruchtfolge	Einhaltung von Grundsätzen zur Fruchtfolge	Einhaltung von Grundsätzen zur Fruchtfolge
Beheizung Gewächshäuser	Erlaubt	Erlaubt	Mit Einschränkungen erlaubt
Ökologische Ausgleichflächen	Keine	Mindestens 7%	Mind. 7% plus zusätzliche Biodiversitäts-Fördermassnahmen
Tierhaltung	Normen	RAUS plus zusätzliche gattungsspezifische Anforderungen	Normen CH-Bio plus Verbot Einsatz ET-Stiere und Kuhtrainer. Zusätzliche Einschränkungen Kraftfutterzukauf.
Flugtransporte	Erlaubt	Erlaubt	Verboten

* werden im Artikel 7 der schweizerischen Bioverordnung erläutert (<http://www.admin.ch/ch/d/sr/9/910.18.de.pdf>)

Bestellformular für Abonnemente

Die Publikationen des Fachbereiches Marktbeobachtung werden gratis abgegeben. Sie liegen jeweils auf der Homepage www.marktbeobachtung.admin.ch zum Download bereit. Auf Wunsch können Sie sich den Bericht auch per E-Mail zustellen lassen. Bestellung elektronisch unter www.blw.admin.ch/dokumentation/00844/01047 oder schriftlich mit untenstehenden Talon. Wir bitten Sie, diesen vollständig auszufüllen und per Post (BLW Fachbereich Marktbeobachtung, Mattenhofstrasse 5, 3003 Bern) oder Fax (058 462 20 90) an uns zurückzusenden.

Ich möchte folgende Bulletins abonnieren:

Publikation	Periodizität	<input type="checkbox"/>
Marktbericht Milch	monatlich	<input type="checkbox"/>
Marktbericht Fleisch	monatlich	<input type="checkbox"/>
Marktbericht Eier	halbjährlich	<input type="checkbox"/>
Marktbericht Früchte und Gemüse	monatlich	<input type="checkbox"/>
Konsumentenpreise Früchte und Gemüse Detailhandel	wöchentlich	<input type="checkbox"/>
Marktbericht Kartoffeln	vierteljährlich	<input type="checkbox"/>
Marktbericht Getreide	jährlich	<input type="checkbox"/>
Marktzahlen Brot und Getreide	vierteljährlich	<input type="checkbox"/>
Marktbericht Futtermittel	jährlich	<input type="checkbox"/>
Marktzahlen Futtermittel	vierteljährlich	<input type="checkbox"/>
Marktbericht Bio	monatlich	<input type="checkbox"/>
Marktbericht Ölsaaten	jährlich	<input type="checkbox"/>
Marktzahlen Ölsaaten	halbjährlich	<input type="checkbox"/>
Sie können mich von der Versandliste streichen.		<input type="checkbox"/>

Meine Adresse (bitte vollständig ausfüllen):

Firma, Organisation		
Name	Vorname	
Strasse	PLZ	Ort
E-Mail	Telefon	