



Marktbericht Früchte und Gemüse

April 2015

Warenkorbpreis: Regionalität unter der Lupe

Anhand des Warenkorbs kann die Preisentwicklung von zwanzig Produkten (4 Obst- und 16 Gemüsesorten), die im Schweizer Detailhandel (ohne Discounter) verkauft werden, mitverfolgt werden. Die Zusammensetzung dieses Warenkorbs entspricht dem durchschnittlichen Konsum eines Haushalts von 3 bis 4 Personen während eines Monats (vgl. Seite 2). Die Preise sind nach fünf geografischen Gebieten, die auf Seite 9 definiert werden, gewichtet.

Wie aus der nachfolgenden Tabelle hervorgeht, betrug der gesamtschweizerische Durchschnittspreis für den Warenkorb im Jahr 2014 Fr. 60.29. Dieser Preis war zwischen 2007 und 2014 jedoch Schwankungen unterworfen, wobei er 2008 bei Fr. 63.40 lag und 2011 bei Fr. 55.55. Das EHEC-Bakterium – oder anders gesagt: die Gurken-Krise – dürfte die Ursache für den Rückgang des Warenkorbpreises um Fr. 6.87 zwischen 2010 und 2011 sein. Die Konsumentinnen und Konsumenten mieden auch andere Produkte des Warenkorbs, wie beispielsweise Tomaten und Salat. Folglich

brach der Preis dieses Gemüses ein, was sich im Preis des Warenkorbs – der zu 80 Prozent aus Gemüse besteht – niederschlug.

Die Spanne des Warenkorbpreises zwischen den einzelnen Regionen der Schweiz belief sich 2008 auf rund Fr. 2.50, 2014 jedoch nur auf Fr. 1.50. Die Region Bern setzte sich am deutlichsten von den übrigen Regionen ab. Hier war der Warenkorbpreis zudem am tiefsten (zwischen Fr. 1.50 und Fr. 0.60 günstiger als im gesamtschweizerischen Durchschnitt). In diesem Zeitraum war der Warenkorbpreis in der Westschweiz identisch oder höher als der gesamtschweizerische Durchschnitt (zwischen Fr. 0.00 und Fr. 1.00 teurer). Dieselbe Beobachtung wurde auch in anderen Sektoren gemacht, beispielsweise beim Fleisch. In der Region Zürich war der Warenkorbpreis starken Schwankungen von -0.50 bis +1.00 Franken ausgesetzt, während in den Regionen Nordwestschweiz und Südschweiz kaum Abweichungen vom gesamtschweizerischen Durchschnitt festgestellt wurden.

Markt aktuell

Warenkorb im April teurer

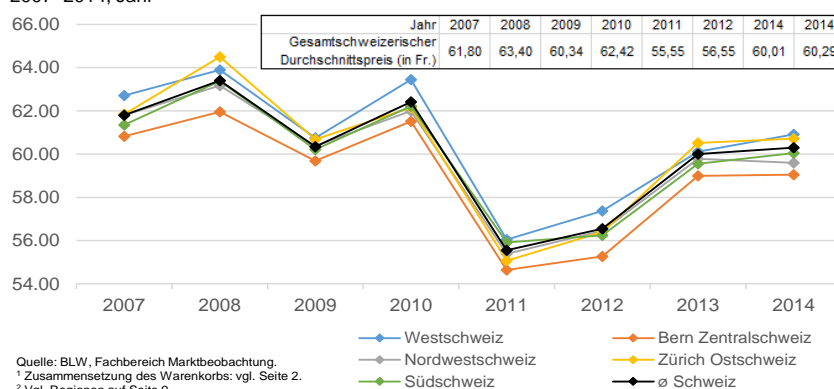
Der Preis für den Warenkorb Früchte und Gemüse erhöhte sich im April im Vergleich zum März um 1,1 Prozent auf Fr. 56.25 (Seite 2).

Inhalt

Warenkorb	2
Umsätze	3
Importe	5
Saisontabelle	7
Methodik	9
Abo	10

Warenkorb¹

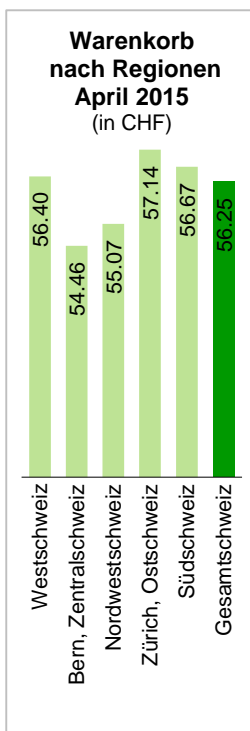
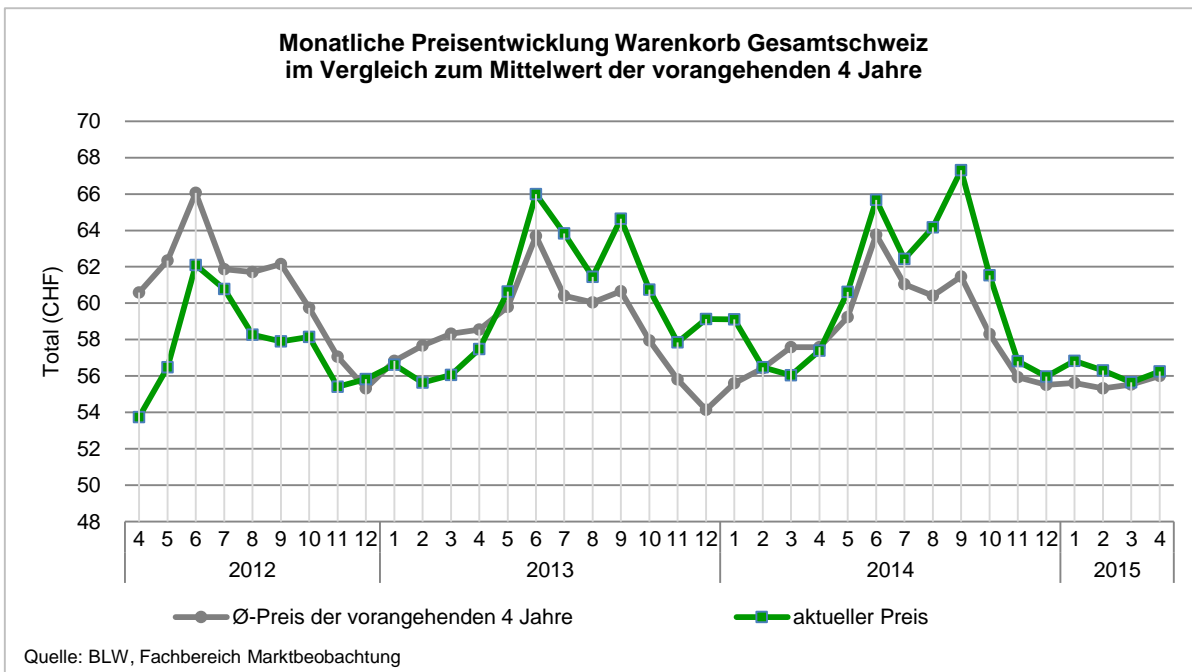
Entwicklung der Preisabweichung in den 5 Regionen² der Schweiz gegenüber dem gesamtschweizerischen Durchschnittspreis 2007–2014, Jahr



1 Zeitlicher und regionaler Vergleich eines Warenkorbes mit konventionell angebauten Gemüsen und Früchten (Konsumentenpreise)

Der Preis für den Warenkorb stieg im gesamtschweizerischen Mittel im April gegenüber dem Vormonat um Fr. 0.59 auf Fr. 56.25. Wie der nachfolgenden Grafik zu entnehmen ist, bedeutet dies

gegenüber April 2014 (Fr. 57.39) und April 2013 (Fr. 57.48 Fr.) ein Rückgang, gegenüber April 2012 (Fr. 53.74) jedoch ein Anstieg.



2 Umsätze Haushaltseinkäufe Früchte und Gemüse Schweiz, Bio und Konventionell (in 1000 Fr.)

Leider sind die Zahlen für den Monat April noch nicht erhältlich.

in 1000 CHF	Aktuell		Vormonate				Vorjahre				
	03	02	Δ 03/02	01	Δ 02/01	12	Δ 01/12	03	Δ 03	03	Δ 03
	2015	2015	2015	2015	2015	2014	2015/14	2014	2015/14	2013	2014/13
CHF	CHF	ΔUmsatz	CHF	ΔUmsatz	CHF	ΔUmsatz	CHF	ΔUmsatz	CHF	ΔUmsatz	
Gemüse											
Artischocken	800.1	526.0	+52%	363.9	+45%	389.0	-6%	608.5	+31%	699.8	-13%
Auberginen	1274.2	1058.1	+20%	986.5	+7%	915.9	+8%	1257.5	+1%	1248.1	+1%
Blumenkohl	2'635.0	2'386.6	+10%	2'645.4	-10%	2'946.9	-10%	2'527.4	+4%	3'184.9	-21%
Bohnen	2'005.5	1466.9	+37%	1777.7	-17%	2'173.6	-18%	2'174.5	-8%	2'200.0	-1%
Broccoli	2'762.3	2'615.4	+6%	3'126.3	-16%	3'480.8	-10%	3'072.6	-10%	3'131.4	-2%
Fenchel	2'941.4	2'450.3	+20%	2'868.6	-15%	3'269.7	-12%	3'073.6	-4%	3'416.8	-10%
Karotten	11'192.2	9'187.1	+22%	9'179.9	+0%	10'524.3	-13%	10'948.0	+2%	10'368.7	+6%
Kefen	425.8	283.0	+50%	318.7	-11%	404.7	-21%	480.6	-11%	468.7	+3%
Knoblauch (getrocknet)	897.2	756.7	+19%	892.5	-15%	1'166.3	-23%	1069.6	-16%	1'167.7	-8%
Kohl	1740.7	1814.9	-4%	1919.6	-5%	1972.2	-3%	1463.3	+19%	1659.9	-12%
Kohlraben	1348.7	1023.8	+32%	1004.2	+2%	1286.2	-22%	1407.0	-4%	1435.7	-2%
Kürbis	1'105.6	1473.1	-25%	1833.4	-20%	2'621.8	-30%	902.7	+22%	986.3	-8%
Lauch	3'081.7	3'007.6	+2%	3'497.7	-14%	3'418.6	+2%	3'250.0	-5%	3'687.3	-12%
Misch- und Suppengemüse	3'357.0	3'179.8	+6%	3'461.8	-8%	3'670.6	-6%	2'923.1	+15%	2'838.0	+3%
Peperoni/Peperoncini	8'712.2	6'431.3	+35%	6'763.2	-5%	7'039.1	-4%	9'642.5	-10%	10'031.6	-4%
Radieschen	1574.0	660.4	+138%	683.2	-3%	849.6	-20%	1719.4	-8%	1485.8	+16%
Rettich	209.6	209.1	+0%	166.4	+26%	254.9	-35%	304.5	-31%	271.8	+12%
Sauerkraut	129.3	131.7	-2%	117.8	+12%	186.0	-37%	115.0	+12%	264.7	-57%
Sellerie	2'082.1	1899.8	+10%	2'093.0	-9%	2'414.3	-13%	1962.0	+6%	1915.2	+2%
Spargeln	11431.5	2'410.3	+374%	378.9	+536%	336.0	+13%	12'738.9	-10%	12'109.3	+5%
Spinat	1689.0	1081.0	+56%	1'135.3	-5%	1'193.3	-5%	1692.6	-0%	1422.2	+19%
Tomaten	18'986.1	12'765.1	+49%	13'836.7	-8%	16'786.1	-18%	20'560.5	-8%	18'366.6	+12%
Zucchetti	5'802.3	4'870.5	+19%	3'833.5	+27%	3'375.9	+14%	4'113.9	+41%	4'146.6	-1%
Zwiebeln	352.2	283.8	+24%	209.2	+36%	289.0	-28%	451.3	-22%	414.5	+9%
Champignons	5'976.8	4'957.5	+21%	5'396.4	-8%	5'992.1	-10%	6'074.5	-2%	5'877.0	+3%
Salate											
Chicoree	4'546.4	4'110.9	+11%	4'361.0	-6%	4'308.4	+1%	4'546.4	+0%	5'082.9	-11%
Eichblatt	1313.0	685.9	+91%	725.3	-5%	868.8	-17%	1118.2	+17%	1193.0	-6%
Eisberg	5'413.1	4'274.9	+27%	4'258.1	+0%	4'827.5	-12%	5'940.0	-9%	6'045.3	-2%
Endivie	2'082.3	1949.1	+7%	2'076.6	-6%	2'409.7	-14%	2'306.4	-10%	2'447.5	-6%
Frisee	755.6	630.2	+20%	632.4	-0%	706.3	-10%	646.6	+17%	856.7	-25%
Kopfsalat	5'827.3	3'616.0	+61%	4'051.0	-11%	4'693.4	-14%	6'414.6	-9%	6'260.1	+2%
Lattich	455.7	305.2	+49%	377.8	-19%	389.1	-3%	447.7	+2%	428.6	+4%
Nüsslisalat	8'814.3	7'373.3	+20%	8'675.7	-15%	11484.9	-24%	8'639.0	+2%	9'955.5	-13%
Rande	2'117.6	1906.6	+11%	1952.3	-2%	2'126.0	-8%	2'010.9	+5%	2'019.0	-0%
Ruccola	1268.3	868.4	+46%	903.6	-4%	1047.2	-14%	1402.8	-10%	1425.1	-2%
Zuckerhut	791.0	828.2	-4%	818.0	+1%	809.3	+1%	681.4	+16%	748.3	-9%
Birnen											
Beurré Bosc	10.2	8.1	+26%	8.3	-2%	10.1	-18%	11.3	-10%	26.9	-58%
Conference	957.6	710.0	+35%	705.6	+1%	788.9	-11%	777.7	+23%	385.8	+102%
Gute Luise	1001.6	777.5	+29%	814.7	-5%	855.5	-5%	1053.6	-5%	461.9	+128%
Guyot	0.4	0.4	+0%	0.4	+0%	0.5	-20%	0.1	+300%	0.6	-83%
Kaiser	2'497.4	1968.8	+27%	1732.4	+14%	1588.1	+9%	2'645.5	-6%	2'628.5	+1%
Packhams	10.9	0.5	+2080%	0.8	-38%	1.1	-27%	2.3	+374%	1.9	+21%
Rochas	184.4	146.7	+26%	120.9	+21%	136.9	-12%	260.5	-29%	300.7	-13%
Trevoux											
Williams	215.4	157.2	+37%	125.7	+25%	172.8	-27%	358.4	-40%	1296.8	-72%

Quelle: BLW, Fachbereich Marktbeobachtung; Nielsen Schweiz, BLW Retail-/Konsumentenpanel; Warenkorb gemäss def. BLW

Bemerkung: Die Nullwerte entsprechen Produkten, deren Umsatz unter 50 CHF liegt.

Marktbericht Früchte und Gemüse, April 2015

	Aktuell		Vormonate				Vorjahre				
	03 2015	02 2015	Δ03/02 2015	01 2015	Δ02/01 2015	12 2014	Δ01/12 2015/14	03 2014	Δ03 2015/14	03 2013	Δ03 2014/13
in 1000 CHF	CHF	CHF	ΔUmsatz	CHF	ΔUmsatz	CHF	ΔUmsatz	CHF	ΔUmsatz	CHF	ΔUmsatz
Äpfel											
Arlot	3.9	5.4	-28%	13.6	-60%	13	+946%	10.2	-62%	0.6	+1600%
Boskoop	166.4	198.9	-16%	504.9	-61%	818.9	-38%	100.0	+66%	151.6	-34%
Braeburn	4'166.2	2'817.7	+48%	2'990.6	-6%	2'514.1	+19%	3'793.0	+10%	4'087.3	-7%
Canada Reinette	32.8	30.5	+8%	23.6	+29%	23.2	+2%	34.0	-4%	25.7	+32%
Cox Orange	15	1.1	+36%	13	-15%	18	-28%	10	+50%	0.4	+150%
Elstar	2.6	1.9	+37%	4.7	-60%	4.0	+18%	3.6	-28%	0.3	+1100%
Gala	7'053.3	5'228.5	+35%	4'753.5	+10%	5'028.7	-5%	6'608.1	+7%	6'494.9	+2%
Galmac	0.3	0.3	+0%	0.4	-25%	0.4	+0%	0.4	-25%	5.3	-92%
Glocken	5.3	44.0	-88%	7.4	+495%	0.1	+7300%	28.4	-81%	45.8	-38%
Golden delicious	2'181.0	1646.0	+33%	1694.3	-3%	1669.7	+1%	2'476.1	-12%	2'462.7	+1%
Granny Smith	256.5	279.4	-8%	304.9	-8%	311.9	-2%	237.1	+8%	200.2	+18%
Gravensteiner	0.6	0.8	-25%	10	-20%	12	-17%	0.9	-33%	0.7	+29%
Idared	57.8	40.2	+44%	64.0	-37%	30.9	+107%	68.3	-15%	84.5	-19%
Jonagold	409.5	372.9	+10%	343.7	+8%	297.4	+16%	490.9	-17%	561.3	-13%
Jonathan	9.6	2.6	+269%			0.9		23.5	-59%	13.7	+72%
Kidds Orange	11.3	17.4	-35%	5.9	+195%	10.1	-42%	10.7	+6%	6.3	+70%
Maigold	312	22.1	+41%	49.7	-56%	28.6	+74%	95.5	-67%	52.1	+83%
Pink Lady	1671.7	980.4	+71%	873.1	+12%	1'129.9	-23%	1759.2	-5%	1'196.3	+47%
Pinova	130.9	217.1	-40%	92.4	+135%	82.8	+12%	117.3	+12%	20.1	+484%
Primerouge				0.1		2.0	-95%				
RubINETTE	1.4	1.0	+40%	1.8	-44%	10.7	-83%	1.1	+27%	2.9	-62%
Summerred	0.5	0.5	+0%	0.5	+0%	0.6	-17%			0.3	
Topaz	948.5	716.9	+32%	542.1	+32%	233.6	+132%	606.9	+56%	555.9	+9%
Beeren											
Brombeeren	112.6	13.3	+747%	16.6	-20%	28.2	-41%	107.2	+5%	101.6	+6%
Erdbeeren	14'955.8	3'532.1	+323%	637.2	+454%	579.2	+10%	16'843.2	-11%	13'158.0	+28%
Heidelbeeren	4'098.7	1607.4	+155%	969.5	+66%	1'122.7	-14%	3'452.3	+19%	2'200.6	+57%
Himbeeren	4'976.4	1983.3	+151%	1367.8	+45%	1697.0	-19%	4'848.3	+3%	3'168.9	+53%
Johannisbeeren	310	19.7	+57%	21.7	-9%	41.0	-47%	18.3	+69%	10.7	+71%
Steinobst											
Aprikosen	5.5	9.8	-44%	3.8	+158%	8.6	-56%	2.9	+90%	3.3	-12%
Kirschen	23.3	31.8	-27%	34.9	-9%	70.3	-50%	43.9	-47%	42.1	+4%
Kirschen Extra						0.3					
Kirschen Premium						0.1					
Nektarinen	347.0	114.9	+202%	39.9	+188%	16.7	+139%	337.4	+3%	586.7	-42%
Nektarinen Extra	0.2	0.1	+100%	0.2	-50%	0.4	-50%	0.1	+100%	0.1	+0%
Pfirsiche	5.3	6.1	-13%	7.3	-16%	9.8	-26%	5.6	-5%	10.3	-46%
Zwetschgen	0.6	0.4	+50%	0.8	-50%	12	-33%	18	-67%	10	+80%
Trauben											
Trauben rot	305.9	197.5	+55%	178.1	+11%	237.5	-25%	361.6	-15%	338.5	+7%
Trauben weiss	3'031.7	2'132.4	+42%	2'837.8	-25%	5'503.8	-48%	3'659.3	-17%	3'679.3	-1%
Zitrusfrüchte											
Grapefruits & Pomeles	2'098.0	1850.8	+13%	1933.5	-4%	1691.7	+14%	2'122.3	-1%	2'034.6	+4%
Mandarinen & Clementinen	8'202.3	11216.2	-27%	15'869.6	-29%	25'595.2	-38%	7'866.5	+4%	6'156.1	+28%
Orangen	16'508.1	16'435.3	+0%	15'674.9	+5%	11683.8	+34%	14'576.0	+13%	19'408.4	-25%
Zitronen	4'612.2	3'654.9	+26%	4'020.3	-9%	5'810.0	-31%	4'507.2	+2%	4'236.0	+6%
Andere Früchte											
Bananen	17'322.6	13'359.0	+30%	11634.2	+15%	13'506.1	-14%	17'893.9	-3%	17'588.0	+2%
Ananas	2'285.5	1710.3	+34%	2'106.8	-19%	3'028.0	-30%	2'631.7	-13%	3'341.8	-21%
Avocados	6'261.5	4'710.0	+33%	4'414.0	+7%	5'180.8	-15%	4'792.0	+31%	4'567.1	+5%
Kiwis	5'382.8	3'975.8	+35%	3'999.4	-1%	4'007.1	-0%	4'666.2	+15%	4'797.7	-3%
Mangos	5'997.1	4'109.0	+46%	3'613.4	+14%	4'937.9	-27%	5'618.5	+7%	5'211.6	+8%
Wassermelonen	31.8	21.2	+50%	16.6	+28%	16.4	+1%	57.4	-45%	35.6	+61%
Zuckermelonen	943.3	156.4	+503%	241.0	-35%	368.9	-35%	1342.8	-30%	1207.3	+11%
Baumnüsse	188.4	195.7	-4%	272.9	-28%	837.0	-67%	221.9	-15%	309.4	-28%

Quelle: BLW, Fachbereich Marktbeobachtung; Nielsen Schweiz, BLW Retail-/Konsumentenpanel; Warenkorb gemäss def. BLW

Bemerkung: Die Nullwerte entsprechen Produkten, deren Umsatz unter 50 CHF liegt.

3 Importpreise (CHF/kg) und –mengen (t)

	Aktuell		Vormonat			Vorjahr				
	04 2015	04 2015	03 2015	Δ 04/03 2015	03 2015	Δ 04/03 2015	04 2014	Δ 04 2015/14	04 2014	Δ 04 2015/14
	CHF/kg	t	CHF/kg	Δ Preis	t	Δ Menge	CHF/kg	Δ Preis	t	Δ Menge
Hülsenfrüchte										
Bohnen	3.43	278	3.53	-3%	270.1	+3%	3.46	-1%	280	-1%
Erbsen	3.72	36	4.00	-7%	14.1	+155%	3.84	-3%	42	-15%
Kefen	5.64	42	5.21	+8%	52.1	-19%	5.21	+8%	40	+4%
Schwertbohnen (Piattoni)	2.81	125	2.92	-4%	126.4	-1%	2.78	+1%	121	+3%
Spargelbohnen (long beans)	5.55	4	6.66	-17%	6.5	-31%	5.74	-3%	5	-11%
Hülsenfrüchte, andere	2.05	16	1.90	+8%	7.7	+102%	1.73	+18%	18	-13%
Andere Gemüse										
Artischocken	2.31	257	2.51	-8%	225.1	+14%	2.44	-5%	296	-13%
Cimone			1.66		0.2		1.96		0	
Fenchel	1.42	1032	1.45	-1%	1214.9	-15%	1.74	-18%	1007	+2%
Stangensellerie	1.16	237	1.18	-1%	274.6	-14%	1.24	-7%	225	+6%
Grünspargeln	4.85	1873	5.54	-12%	1148.7	+63%	4.94	-2%	1789	+5%
Kardy										
Krautstiele	2.81	7	1.96	+43%	81.4	-9%	3.17	-11%	5	+45%
Pak-Choi	1.97	52	1.97	-0%	79.4	-35%	2.61	-25%	34	+52%
Rhabarber	3.32665	39.372	4.70483	-0.29293	113.8	-0.65399	3.01667	0.10276	0.12	327.1
Schwarzwurzeln			1.72		0.4		3.12		1	
Spinat	4.44	38	3.04	+46%	125.6	-70%	4.85	-8%	20	+85%
Zucchettiblüten	12.6217	0.15	6.07	107847	0.4	-0.68493	12.931	-0.02392	0.781	-0.85275
Kräuter										
Petersilie gekraust	2.59	48	2.38	+9%	102.2	-53%	3.16	-18%	33	+48%
Petersilie glatt	3.08	79	2.99	+3%	87.8	-10%	2.31	+33%	71	+11%
Kartoffeln										
Speisekartoffeln										
Kernobst										
Äpfel	2.66	100	2.71	-2%	95.7	+5%	3.56	-25%	117	-14%
Nashi (asiatische Birne)	1.95	9	1.78	+10%	29.0	-68%	1.46	+34%	10	-11%
Birnen	1.51	1396	1.81	-16%	698.2	+100%	1.53	-1%	1959	-29%
Quitten			2.83		7.6					
Beeren										
Brombeeren	11.09	8	11.07	+0%	8.2	-4%	14.59	-24%	9	-16%
Erdbeeren	2.95	4935	3.20	-8%	4154.8	+19%	3.33	-11%	5182	-5%
Himbeeren	9.81	534	10.58	-7%	428.5	+25%	12.15	-19%	410	+30%
Walderdbeeren							181818		0.22	
Cassis										
Andere Johannisbeeren	20.79	3	18.61	+12%	3.8	-14%	12.29	+69%	2	+69%
Steinobst										
Aprikosen	3.74	6					4.65	-20%	75	-92%
Mirabellen	3.80297	0.538								
Kirschen	4.48	0					11.80	-62%	1	-84%
Nektarinen	3.71	230	2.20401	0.68427	178.4	0.289569	3.97	-7%	185	+24%
Pflaumen	2.10	310	2.06	+2%	351.9	-12%	2.93	-28%	344	-10%
Reineclauden										
Zwetschgen	2.10778	0.9	0.43	3.88164	100.9	-0.99108	3.42	-0.3843	1	-0.14692
Agurmen										
Orangen	0.96	5528	1.04	-7%	8821.1	-37%	1.00	-4%	4989	+11%

Quelle: Eidg. Zollverwaltung, KIC

Bemerkung: Die Importzahlen sind provisorisch und können aufgrund von Nachbuchungen noch Änderungen erfahren. Die definitiven Zahlen werden im Swisimpex von der Oberzolldirektion publiziert. Importgeschäfte mit einer verzollten Eigenmasse unter 100kg werden nicht berücksichtigt. Die Preise verstehen sich franko Grenze, verzollt und sind mengengewichtet.

Marktbericht Früchte und Gemüse, April 2015

	Aktuell		Vormonat				Vorjahr				
	04 2015 CHF/kg	04 2015 t	03 2015 CHF/kg	Δ 04/03 2015 Δ Preis	03 2015 t	Δ 04/03 2015 Δ Menge	04 2014 CHF/kg	Δ 04 2015/14 Δ Preis	04 2014 t	Δ 04 2015/14 Δ Menge	
Fruchtgemüse											
Auberginen	1.37	549	1.51	-9%	499.6	+10%	1.46	-6%	473	+16%	
Übersee-Auberginen	7.83	21	7.97	-2%	27.4	-23%	6.96	+13%	20	+8%	
Tomaten	1.65	2872	1.48	+11%	3628.9	-21%	1.71	-4%	2717	+6%	
Cherry-Tomaten	3.37	1272	3.06	+10%	1810.0	-30%	3.36	+0%	1270	+0%	
Peretti-Tomaten	1.86	350	1.64	+13%	406.5	-14%	2.34	-21%	419	-17%	
Einmachgurken > 6-12 cm	1.68	17	2.28	-26%	8.7	+96%					
Nostrani-Gurken	1.62	52	2.01	-19%	48.6	+7%	1.38	+18%	59	-11%	
Salatgurken	1.38	1860	1.53	-10%	2301.6	-19%	1.24	+11%	1842	+1%	
Gurken, andere	2.11	9	1.54	+37%	1.9	+378%	2.93	-28%	4	+101%	
Zucchetti	1.63	1983	1.87	-13%	1883.8	+5%	1.22	+33%	1961	+1%	
Kohlgemüse											
Blumenkohl	1.49	1193	1.50	-1%	1331.5	-10%	1.64	-9%	977	+22%	
Broccoli	1.50	1112	1.44	+4%	1564.0	-29%	1.59	-6%	1061	+5%	
Chinakohl	1.05411	237.443	1.21	-0.12601	158.9	0.49401	1.11635	-0.05576	146.895	0.61641	
Federkohl	1.56	13	1.87426	-0.1681	18.3	-0.28279	1.86	-16%	0	+12400%	
Kohlrabi	1.27	338	1.22	+4%	551.3	-39%	1.06	+20%	254	+33%	
Romanesco	2.22	57	1.96	+13%	98.7	-42%	2.21	+0%	27	+113%	
Rosenkohl	3.69	11	2.97	+24%	43.4	-75%	3.92	-6%	2	+566%	
Rotkohl											
Spitzkabis	1.36	53	1.38	-2%	63.3	-16%	1.55	-13%	46	+17%	
Weisskohl	1.91	2	1.73974	0.09839	3.1	-0.29487	1.36872	0.39613	11.285	-0.80505	
Wirz	0.93822	69.6624	2.36417	-0.60315	6.0	10.57087	1.77792	-0.47229	0.6106	113.088	
Zwiebel- und Lauchgemüse											
Cipolline weisse, flache, ø <= 35mm	1.10	2	1.50	-27%	1.0	+98%					
Cipollotte	2.52	48	2.37	+6%	245.9	-81%	4.17	-40%	6	+654%	
Metzgerzwiebeln ø >= 70mm	1.69	4	1.58	+7%	3.3	+25%	2.04	-17%	2	+92%	
Rote und weisse Zwiebeln ø < 70mm	0.78	221	0.70	+12%	190.9	+16%	0.95	-18%	139	+58%	
Silber-/Perlzwiebeln rund ø < 35mm	0.97537	0.317					2.82	-0.65366	0	-0.32553	
Speisezwiebeln, andere ø < 70mm	2.83	9	2.96	-4%	11.9	-28%	3.26	-13%	10	-14%	
Wildzwiebeln (Lampagioni)	3.35	0	2.64	+27%	0.3	-53%					
Foodtainer Lauch	1.27	282	1.09284	0.16435	324.7	-0.13144	0.73	+74%	254	+11%	
Lauch, anderer	2.43	0	1.47371	0.6455	181.3	-0.99735	3.66	-34%	2	-72%	
Wurzelgemüse											
Bundkarotten	2.75	10	1.59423	0.72469	18.4	-0.45957	4.41141	-0.37672	2.5578	2.8843	
Eiszapfen	2.63	0									
Karotten	0.76	2430	3.09	-75%	25.8	+9335%			749	+225%	
Knollensellerie											
Radieschen, andere	1.61	6	1.82	-11%	30.3	-82%	2.47	-35%	6	+0%	
Rettiche	1.07	130	1.12	-4%	126.4	+3%	0.93	+16%	163	-20%	
Suppensellerie	0.49074	0.54									
Teltower Rüben	0.84	3	0.96943	-0.13241	21.2	-0.8667					
Weisse Rüben, andere	1.31	11					2.77306	-0.52801	0.1084	98.4225	
Salate											
Batavia und andere Eisbergsalate	5.30	11	2.71	+95%	94.1	-88%	4.93	+8%	13	-15%	
Cicorino grün			3.88485		2.4						
Endiviansalat gekraust	1.30	475	1.41	-8%	501.4	-5%	1.42	-9%	405	+17%	
Endiviansalat glatt	1.22	687	1.33	-8%	883.8	-22%	1.35	-9%	642	+7%	
Eisbergsalat ohne Umblatt	1.37	2440	1.15	+18%	2615.9	-7%	1.32	+4%	1930	+26%	
Eichenlaubsalat	2.87	15	2.59	+11%	129.1	-89%					
Kopfsalat	1.95	283	2.36	-17%	340.3	-17%	3.95	-51%	64	+346%	
Lattich, anderer	2.03	34	1.52	+33%	184.4	-81%	2.67	-24%	25	+35%	
Lollo	2.48	64	2.57	-3%	174.5	-64%	3.02	-18%	2	+2845%	
Lattughino, anderer	6.90	11	7.03	-2%	8.5	+29%	7.32	-6%	10	+13%	
Mini-Lattich <= 160g/Stk.	2.61	173	2.16	+21%	231.2	-25%	2.40	+9%	141	+22%	
Nüsslisalat	10.14	1	11.59	-12%	8.1	-91%					
Randen	135852	1998	3.72216	-0.63502	0.9	1.16	0.93526	0.45256	59.901	-0.96664	
Roter Zichoriensalat	1.30	375	1.28053	0.01203	353.7	0.059136	1.65103	-0.21508	341.632	0.09647	
Schnittzichorien											
Treibzichorien	2.65	124	2.80	-6%	136.4	-9%	2.77	-4%	109	+14%	
Trevisana	3.01	16	2.66	+13%	25.7	-36%	3.06	-2%	20	-16%	

Quelle: Eidg. Zollverwaltung, KIC

Bemerkung: Die Importzahlen sind provisorisch und können aufgrund von Nachbuchungen noch Änderungen erfahren. Die definitiven Zahlen werden im Swissex von der Oberzolldirektion publiziert. Importgeschäfte mit einer verzollten Eigenmasse unter 100kg werden nicht berücksichtigt. Die Preise verstehen sich franko Grenze, verzollt und sind mengengewichtet.

4 Schweizer Saisontabelle Früchte und Gemüse sowie Aktionen

Die Schweizer Saisontabelle Früchte und Gemüse zeigt auf, in welchen Monaten diese Produkte erntefrisch auf den Markt gelangen bzw. aus Lagerhaltung inländischer Früchte und Gemüse stammen. Die Schweizer Saisonmonate von Früchten und Gemüsen sind grün gekennzeichnet; Vor- bzw. Nachsaisonmonate, sogenannte Übergangsmonate, sind hellgrün markiert. Die Saisonmonate von Boskoop Äpfeln sind beispielsweise Oktober bis April. Der September und der Mai sind Übergangsmonate. Somit dauert die Boskoop-Äpfel-Saison von September bis Mai.

Die Punkte in den Tabellenfeldern illustrieren, in welchen Monaten das jeweilige Obst bzw. Gemüse im Detailhandel zu Aktionspreisen angeboten wird. Häufige Aktionen sind mit drei Punkten, vermehrte mit zwei Punkten, vereinzelt mit einem Punkt und seltene Aktionen mit einem Strich gekennzeichnet. Als Grundlage wurden empirische Daten von Aktionen in den Jahren 2011 bis 2014 verwendet.

Früchte

Legende gemeldete

Aktionstätigkeit:

- : Kaum Aktionen
- : Vereinzelt Aktionen
- : Vermehrte Aktionen
- : Häufige Aktionen

	Jan.	Feb.	März	April	Mai	Juni	Juli	Aug.	Sep.	Okt.	Nov.	Dez.
Kernobst												
Äpfel Boskoop I	•	-	-	-	-	-	-	-	-	•	-	-
Äpfel Braeburn I	••	•	••	••	••	•	•	-	-	••	••	•
Äpfel Elstar I	-	-	-	-	-	-	-	-	•	•	-	-
Äpfel Gala I	••	••	••	••	••	••	••	•	•••	•••	•••	••
Äpfel Golden I	••	•	•	•	•	•	-	-	•	-	••	••
Äpfel Granny Smith I	•	-	-	-	-	-	•	•	-	-	-	-
Äpfel Gravensteiner I	-	-	-	-	-	-	-	••	•	•	-	-
Äpfel Jazz I	•••	•••	••	•	-	•••	•	-	-	•••	••	••
Äpfel Jonagold I	•	•	-	•	•	-	-	-	-	•	•	•
Äpfel Maigold I	••	•	-	••	•	-	-	-	-	•	•	-
Äpfel Rubens I	•	•	•	-	-	-	-	-	-	•	-	-
Birnen Conférence	•	•	•	•	-	•	-	-	••	•••	•	-
Birnen Gute Luise	•	•	••	•	-	-	-	-	••	•	•	-
Birnen Kaiser, Beurré B.	•	•	•	••	••	•	-	-	•••	••	•	•
Birnen Packhams	-	-	-	•	••	••	-	-	-	-	-	-
Birnen Williams	-	-	•	••	•	-	-	•••	•••	•	-	-
Steinobst												
Aprikosen	-	-	-	-	•••	•••	•••	••	-	-	-	-
Aprikosen Extra	-	-	-	-	-	••	••	••	-	-	-	-
Kirschen	-	-	-	-	••	••	••	-	-	-	-	-
Kirschen Extra	-	-	-	-	••	•••	•••	-	-	-	-	-
Nektarinen	-	-	-	•	•••	•••	•••	•••	•	-	-	-
Zwetschgen	-	-	•••	-	-	-	•	•••	•••	•	-	-
Beeren												
Brombeeren	-	-	-	-	•	-	•	•	•	-	-	-
Erdbeeren Inland	-	-	-	-	•••	•••	••	••	•	•	-	-
Erdbeeren Ausl.	•	••	•••	•••	•••	••	•	-	-	-	-	-
Heidelbeeren	-	-	•	••	•••	••	••	••	•	•	•	-
Himbeeren	•	•	••	•••	••	••	•••	••	•	•	•	-
Johannisbeeren rot	-	-	-	•	-	-	•	•	•	-	-	-
Agrumen												
Blondorangen	••	••	•	•	-	-	-	-	•	•	•••	•••
Clementinen	•••	••	•	-	-	-	-	-	-	•••	•••	••
Andere Früchte												
Bananen	•••	•••	•••	•••	•••	••	•	••	••	•••	•••	•••
Kiw i	••	••	••	•	•	•	-	•	•	•	•	•
Melonen Galia	-	-	-	•	•••	•••	•••	••	-	-	-	-
Trauben weiss ausl.	•	•	•	•	•	•	••	•••	•••	•••	•••	•
Trauben weiss, kernlos	••	••	••	••	•	•	•	•••	•••	•	•	•

Quelle: BLW, Fachbereich Marktbeobachtung

Gemüse und Fertigprodukte

Legende gemeldete

Aktionstätigkeit:

- : Kaum Aktionen
- : Vereinzelte Aktionen
- : Vermehrte Aktionen
- : Häufige Aktionen

	Jan.	Feb.	März	April	Mai	Juni	Juli	Aug.	Sep.	Okt.	Nov.	Dez.
Fruchtgemüse												
Auberginen	●	●	●	●	●●	●	●●	●●	●	●	●	-
Peperoni grün	●	-	-	●	●	●	●●	●	●	●	●	●
Tomaten Zw eig	●●	●	●●	●●●	●●●	●●●	●●●	●●●	●●●	●●●	●●	●●●
Tomaten gew öhnl.	●	●	-	●	●	●	●●	●●	●	●	●	●
Tomaten Fleisch	-	●	-	●	●	●	●	●	●	●	●	-
Tomaten Cherry Zw eig	●●●	●●●	●●●	●●●	●●●	●●●	●●●	●●	●●	●●	●●	●●
Tomaten Cherry gew öhnl.	-	-	●	●	●	●	●	●	●	●	-	-
Zucchini	●●	●●	●●	●●	●●	●●	●●●	●●	●	●●	●●	●
Salatgurken	●	-	●●	●●	●	●●●	●●	●●	●	●●	●●●	●
Blattstielgemüse												
Fenchel	●●●	●●	●●	●●●	●	●●	●	●	●●	●●	●●●	●●●
Krautstiele	●	●	●	●	●	●	●	●	●	-	●	●
Rhabarber	-	-	●	●	●●	●	-	-	-	-	-	-
Sellerie Stangen	●	●	-	-	●	-	-	●	●	●	-	-
Kohlgemüse												
Blumenkohl	●●●	●●●	●●●	●●	●	●●	●●	●●	●●	●●	●	●●●
Broccoli	●●●	●●●	●●●	●●	●	●	●	●	●●	●●	●●	●●●
Chinakohl	●	●	●	-	●	●	-	-	●	●●	●	●
Kohlrabi	-	●	●	●	●●	●	●	●	●	●	-	-
Rosenkohl	●	●	-	-	-	-	-	-	●●	●●	●●	●
Rotkabis	●	●	●	-	-	-	-	-	●	●	●	●
Weisskabis	●	●	-	-	-	-	-	-	●	●	●	●
Wirsing	●	●	-	-	-	-	-	●	●	●	●	●
Zwiebel- und												
Lauch grün	●	●●	●	●	-	●	-	●	●	●	●●	●
Zwiebeln gelb	●	●	-	-	-	-	●	●	-	-	-	-
Bundzwiebeln	-	●	●	●	●	●	●	●	●	●	-	-
Wurzel- und												
Karotten	●●	●●	●●	●	●●	●	●●	●●	●●	●	●	●
Knollensellerie	●	●	-	-	-	-	-	-	●	●	●	●
Radieschen	-	-	●●	●	●	●	●	●	-	-	-	-
Blattsalate												
Lattich	-	-	-	-	●	-	-	●	●	-	-	-
Brüsseler Witloof	●●●	●●●	●●●	●●	-	-	-	-	●●	●●	●●	●●●
Cicorino rot	●	●	●	-	-	-	-	●	●	-	●	-
Eisberg	●●	●●	●●	●	●	●●	●●	●	●	●●	●●	●●●
Endivien lavato	●●	●●	●	●	-	-	-	-	●●	●●	●	●
Endivien frisée	●	●	●	-	-	-	-	-	●	●	●	●
Kopfsalat grün	-	●●	●●	●●	●●●	●●	●●	●●	●	●	●	-
Eichblattsalat	●	●	-	●●	●●	●●	●	●	●	●	-	-
Nüsslisalat	●●	●●	●●	●●●	●	●	-	-	●●	●●●	●●●	●●●
Rucola	●	●	●	●●	●	●	●	●●	●	●	●	●
Zuckerhut	●	●	-	●	-	●	●	-	●	●	●	●
Andere Gemüse												
Buschbohnen	●	●	●	●●	●	●	●●●	●●●	●●●	●●	●●	-
Champignons w eiss	●	●●	●●	●	●●	●	●	●	●●	●●	●●	●
Spargeln grün Inland	-	-	-	-	●	-	-	-	-	-	-	-
Spargeln grün Ausland	●	●●●	●●●	●●●	●●●	●	-	-	-	-	-	-
Spargeln w eiss Ausl.	-	●●	●●●	●●●	●●●	●●	-	-	-	-	-	-
Spinat	●	●	-	●	●	●	●	●	●	●	●	-
Randen gedämpft	●●●	●●	●●	●	●	●	-	●	●●	●●	●●	●
Eisbergsalat geschnitten	●●	●●●	●●	●●	●	●	●●	●	●●	●●	●	●●
Frisée geschnitten	●	●	●	●	-	●●	●	●●	●	●●	●	●
Mischsalat (250g Pack)	●●	●	●●●	●	●	●	●	●	●	●●	●	●●
Sauerkraut gekocht	●●	●	●	●	●	●	●	-	●●	●●	●	-

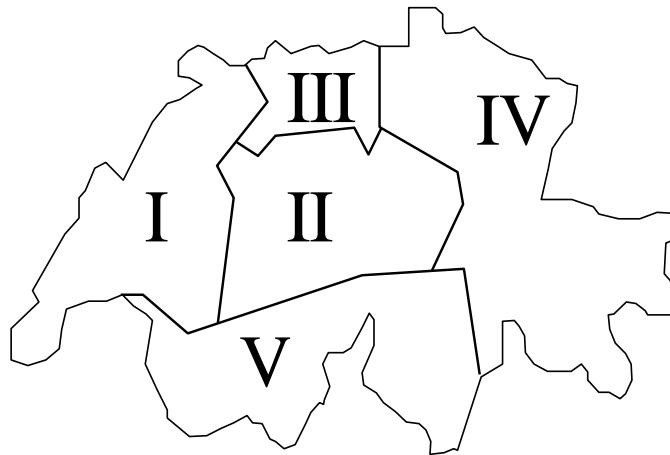
Quelle: BLW, Fachbereich Marktbeobachtung

5 Methode

Warenkorb Früchte und Gemüse: Die Auswahl der 20 Komponenten des Warenkorbes Früchte und Gemüse basiert auf deren Bedeutung für die Schweizer Konsumentinnen und Konsumenten. Die Menge entspricht ungefähr dem durchschnittlichen Konsum eines 3-4 Personenhaushaltes pro Monat. Bei den Preisen handelt es sich um Detailhandelspreise (ohne Discounter). Wenn erhältlich, werden die Preise von Produkten mit Schweizer Herkunft erhoben und sonst jene der entsprechenden Importprodukte. Die Preise sind gewichtet nach Marktanteil und Regionen.

Regionen:

- Region I:** Genf, Waadt, Freiburg, Neuenburg, Jura und Teile des französischsprachigen Gebiets des Kantons Bern (Verwaltungskreis Berner Jura)
- Region II:** Bern (ausser Verwaltungskreis Berner Jura), Luzern, Unterwalden (Obwalden, Nidwalden), Uri, Zug und ein Teil des Kantons Schwyz (Bezirke Schwyz, Gersau und Küssnacht)
- Region III:** Baselland und Basel-Stadt, Aargau und Solothurn
- Region IV:** Zürich, Schaffhausen, Thurgau, Appenzell (Innerrhoden und Ausserrhoden), St. Gallen, ein Teil des Kantons Schwyz (Bezirke Einsiedeln, March und Höfe), Glarus, Graubünden.
- Region V:** Wallis und Tessin



Saison: Effektiver bewirtschafteter Zeitraum gemäss Leitfaden Importregelung Früchte und Gemüse
Publikation unter http://www.swisscofel.ch/wAssets/docs/news/Leitfaden_Violett_Importregelung.pdf

6 Bestellformular für Abonnemente

Die Publikationen des Fachbereiches Marktbeobachtung werden gratis abgegeben. Sie stehen jeweils auf der Homepage www.marktbeobachtung.admin.ch unter Marktbeobachtung zum Download bereit. Auf Wunsch können Sie sich den Bericht auch per E-Mail zustellen lassen. Bestellung elektronisch unter www.blw.admin.ch/dokumentation/00844/01047 oder schriftlich mit untenstehendem Talon. Wir bitten Sie, diesen vollständig auszufüllen und per Post (BLW Fachbereich Marktbeobachtung, Mattenhofstrasse 5, 3003 Bern) oder Fax (058 462 20 90) an uns zurückzusenden.

Ich möchte folgende Bulletins abonnieren:

Publikation	Periodizität	<input type="checkbox"/>
Marktbericht Milch	monatlich	<input type="checkbox"/>
Marktbericht Fleisch	monatlich	<input type="checkbox"/>
Marktbericht Eier	halbjährlich	<input type="checkbox"/>
Marktbericht Früchte und Gemüse	monatlich	<input type="checkbox"/>
Konsumentenpreise Früchte und Gemüse Detailhandel	wöchentlich	<input type="checkbox"/>
Marktbericht Kartoffeln	vierteljährlich	<input type="checkbox"/>
Marktbericht Getreide	jährlich	<input type="checkbox"/>
Marktzahlen Brot und Getreide	vierteljährlich	<input type="checkbox"/>
Marktbericht Futtermittel	jährlich	<input type="checkbox"/>
Marktzahlen Futtermittel	vierteljährlich	<input type="checkbox"/>
Marktbericht Bio	monatlich	<input type="checkbox"/>
Marktbericht Ölsaaten	jährlich	<input type="checkbox"/>
Marktzahlen Ölsaaten	halbjährlich	<input type="checkbox"/>
Sie können mich von der Versandliste streichen.		<input type="checkbox"/>

Meine Adresse (bitte vollständig ausfüllen):

Firma, Organisation		
Name	Vorname	
Strasse	PLZ	Ort
E-Mail	Telefon	

Haftung

Obwohl die Bundesbehörden mit aller Sorgfalt auf die Richtigkeit der veröffentlichten Informationen achten, kann hinsichtlich der inhaltlichen Richtigkeit, Genauigkeit, Aktualität, Zuverlässigkeit und Vollständigkeit dieser Informationen keine Gewährleistung übernommen werden.

Die Bundesbehörden behalten sich ausdrücklich vor, jederzeit Inhalte ohne Ankündigung ganz oder teilweise zu ändern, zu löschen oder zeitweise nicht zu veröffentlichen.

Haftungsansprüche gegen die Bundesbehörden wegen Schäden materieller oder immaterieller Art, welche aus dem Zugriff oder der Nutzung bzw. Nichtnutzung der veröffentlichten Informationen, durch Missbrauch der Verbindung oder durch technische Störungen entstanden sind, werden ausgeschlossen.