



## Wochenbericht für Früchte und Gemüse

### Konsumentenpreise Detailhandel

Woche 14 / 2018

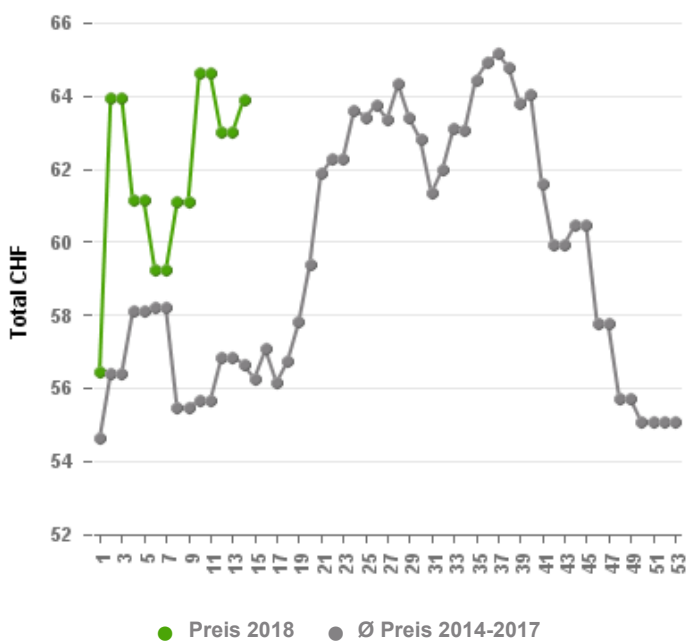
#### Aktionen der Woche 14 (02.04.18 - 07.04.18)

Nationale Aktionen im Detailhandel wurden bei folgenden beobachteten Produkten festgestellt:

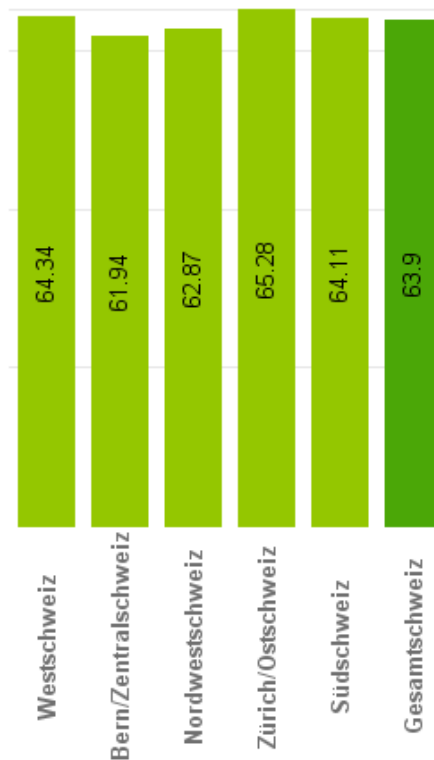
Blondorangen, Buschbohnen, Eisberg, Erdbeeren Ausland, Kartoffeln andere festkochend, Kiwi, Spargeln grün

#### Zeitlicher und regionaler Vergleich des Warenkorb Obst und Gemüse (Konsumentenpreise)

Wöchentliche Entwicklung Warenkorb Gesamtschweiz  
im Vergleich zum Mittelwert 2014 - 2017



Warenkorb nach Regionen  
(in CHF)



Die Zusammensetzung des Warenkorb kann in den monatlich erscheinenden Marktberichten eingesehen werden.

#### Inhalt:

Regionenvergleich	2	Preisentwicklung	4	Methodik/Haftung	6
-------------------	---	------------------	---	------------------	---

Regionenvergleich Gemüse

Legende regionale Preisunterschiede: ▶: ± 0-1% ▲/▼: ± 1-5% ▲▲/▼▼: ± 5-15% ▲▲▲/▼▼▼: ± 15+%	Einheit	A **	Saison ***: ●: ja ○: nein, Restdauer in Wochen	CH-Ø* ge- wicht.	I		II		III		IV		V		
					West- schweiz		Bern/ Zentral- schweiz		Nordwest- schweiz		Zürich/ Ost- schweiz		Südschweiz		
					CHF	CHF % Ø CH	CHF	% Ø CH	CHF	% Ø CH	CHF	% Ø CH	CHF	% Ø CH	
<b>Fruchtgemüse</b>															
Auberginen	kg	○	-	3.97	4.25	▲▲	3.69	▼▼	4.03	▲	3.89	▼	4.04	▲	
Salatgurken	Stück	○	-	1.58	1.61	▲	1.55	▼	1.58	▶	1.55	▼	1.65	▲	
Peperoni grün	kg	-	-	6.27	6.67	▲▲	5.95	▼▼	5.96	▼	6.34	▲	6.28	▶	
Tomaten gewöhnlich	kg	○	-	4.87	4.72	▼	4.59	▼▼	4.74	▼	5.21	▲▲	4.85	▶	
Tomaten Zweig	kg	A	○	4.40	4.31	▼	4.23	▼	4.41	▶	4.50	▶	4.60	▲	
Tomaten Fleisch	kg	○	-	5.73	5.54	▼	5.72	▶	5.79	▶	5.78	▶	5.96	▲	
Tomaten Cherry gewöhnl.	kg	○	-	-	-	-	-	-	-	-	-	-	-	-	
Tomaten Cherry Zweig	kg	○	-	8.70	8.96	▲	8.56	▼	8.83	▲	8.54	▼	8.65	▶	
Zucchetti	kg	A	○	3.45	3.82	▲▲	3.16	▼▼	3.16	▼▼	3.45	▶	3.69	▲▲	
<b>Blattsalate</b>															
Brüsseler Witloof	kg	●	2	5.36	5.36	▶	5.36	▶	5.36	▶	5.36	▶	5.36	▶	
Cicorino rot	kg	○	-	6.03	6.12	▲	6.10	▲	6.06	▶	5.92	▼	6.00	▶	
Eichblattsalat	kg	-	-	9.69	9.61	▶	9.86	▲	9.79	▲	9.62	▶	9.61	▶	
Eisberg	kg	A	○	4.02	4.02	▶	4.02	▶	4.02	▶	4.02	▶	4.02	▶	
Endivien frisée	kg	○	-	6.55	6.20	▼▼	6.25	▼	6.25	▼	-	-	6.31	▼	
Endivien lavato	kg	○	-	-	-	-	-	-	-	-	-	-	-	-	
Kopfsalat grün	Stück	A	○	2.37	2.34	▼	2.14	▼▼	2.39	▶	2.48	▲	2.53	▲▲	
Lattich	kg	○	-	5.42	5.28	▼	5.48	▲	5.40	▶	5.58	▲	5.01	▼▼	
Nüsslisalat	kg	●	6	38.62	38.48	▶	38.57	▶	38.70	▶	38.48	▶	39.48	▲	
Rucola	kg	-	-	17.08	18.29	▲▲	16.83	▼	16.83	▼	16.53	▼	17.08	▶	
Spinat	kg	○	-	11.35	11.35	▶	11.35	▶	11.35	▶	11.35	▶	11.35	▶	
Zuckerhut	kg	○	-	4.47	4.65	▲	4.19	▼▼	4.19	▼▼	4.59	▲	4.80	▲▲	
<b>Kohlgemüse</b>															
Blumenkohl	kg	○	-	4.32	4.42	▲	4.28	▶	4.24	▼	4.30	▶	4.39	▲	
Broccoli	kg	○	-	3.96	4.15	▲	3.79	▼	3.92	▼	3.95	▶	4.00	▲	
Chinakohl	kg	○	-	4.02	3.98	▼	3.82	▼▼	3.99	▶	4.20	▲	3.98	▼	
Rosenkohl	kg	○	-	7.33	7.20	▼	7.06	▼	6.99	▼	-	-	7.10	▼	
Rotkabis	kg	●	3	3.19	3.23	▲	3.16	▶	3.14	▼	3.19	▶	3.26	▲	
Weisskabis	kg	●	2	3.19	3.20	▶	3.16	▶	3.14	▼	3.19	▶	3.26	▲	
Wirz	kg	●	3	3.99	4.28	▲▲	3.95	▼	3.85	▼	3.95	▼	3.81	▼	
<b>Wurzel- und Knollengemüse</b>															
Karotten	kg	A	●	3	2.17	2.24	▲	2.05	▼▼	2.11	▼	2.21	▲	2.19	▲
Knollensellerie	kg	●	5	4.23	4.23	▶	4.16	▼▼	4.05	▼	4.40	▲	4.07	▼	
Kohlrabi	Stück	A	○	-	1.44	1.39	▼	1.37	▼▼	1.43	▶	1.54	▲▲	1.35	▼▼
<b>Zwiebel- und Lauchgemüse</b>															
Bundzwiebeln	Bund	○	-	1.92	1.89	▼	2.00	▲	1.92	▶	1.90	▶	1.85	▼	
Lauch grün	kg	○	-	5.25	5.38	▲	4.93	▼▼	5.13	▼	5.34	▲	5.60	▲▲	
Radieschen	Bund	○	-	1.83	1.79	▼	1.79	▼	1.77	▼	1.92	▲▲	1.74	▼	
Zwiebeln gelb	kg	●	3	2.15	2.29	▲▲	2.07	▼	1.97	▼▼	2.18	▲	2.23	▲	
<b>Stengel- und Blattstielgemüse</b>															
Fenchel	kg	A	○	-	4.23	4.43	▲	4.00	▼▼	4.13	▼	4.34	▲	3.94	▼▼
Krautstiele	kg	○	-	7.84	7.07	▼▼	8.35	▲▲	8.80	▲▲	7.39	▼▼	8.56	▲▲	
Rhabarber	kg	○	-	10.10	10.14	▶	10.10	▶	10.08	▶	10.08	▶	10.08	▶	
Sellerie Stangen	kg	○	-	3.60	3.89	▲▲	3.45	▼	3.45	▼	3.57	▶	3.58	▶	
Spargeln grün Ausland	kg	A	○	-	9.88	9.88	▶	9.88	▶	9.88	▶	9.88	▶	9.88	
Spargeln grün Inland	kg	○	-	-	-	-	-	-	-	-	-	-	-	-	
Spargeln weiss Ausland	kg	A	-	12.96	12.96	▶	12.96	▶	12.96	▶	12.96	▶	12.96	▶	
<b>Hülsenfrüchte</b>															
Buschbohnen	kg	A	○	-	7.44	7.47	▶	7.40	▶	7.43	▶	7.43	▶	7.43	▶
<b>Speisepilze</b>															
Champignons weiss	kg	-	-	12.71	12.76	▶	12.43	▼	12.92	▲	12.75	▶	12.69	▶	
<b>Fertigprodukte</b>															
Randen gedämpft	kg	●	5	4.09	4.09	▶	4.09	▶	4.09	▶	4.09	▶	4.10	▶	
Eisbergsalat geschnitten	kg	-	-	10.48	10.48	▶	10.48	▶	10.48	▶	10.48	▶	10.48	▶	
Frisée geschnitten	kg	-	-	14.43	14.43	▶	14.43	▶	14.43	▶	14.44	▶	14.44	▶	
Mischsalat (250g Pack)	kg	-	-	9.35	9.36	▶	9.36	▶	9.36	▶	9.34	▶	9.34	▶	
Sauerkraut gekocht	kg	-	-	5.74	5.74	▶	5.74	▶	5.74	▶	5.74	▶	5.74	▶	

## Regionenvergleich Früchte und Kartoffeln

Legende regionale Preisunterschiede: ▶: ± 0-1% ▲/▼: ± 1-5% ▲▲/▼▼: ± 5-15% ▲▲▲/▼▼▼: ± 15+%	Einheit	A **	Saison ***: ●: ja ○: nein, Restdauer in Wochen	CH-Ø* gewicht.		I Westschweiz		II Bern/ Zentralschweiz		III Nordwestschweiz		IV Zürich/ Ostschweiz		V Südschweiz	
				CHF	CHF	CHF	% Ø CH	CHF	% Ø CH	CHF	% Ø CH	CHF	% Ø CH	CHF	% Ø CH
<b>Kartoffeln</b>															
Kartoffeln andere festkochend	kg	A	-	-	1.89	1.88	▶	1.88	▶	1.89	▶	1.88	▶	1.88	▶
Amandine / Celtiane	kg	-	-	3.26	3.26	▶	3.26	▶	3.26	▶	3.26	▶	3.26	▶	
Charlotte	kg	-	-	-	-	-	-	-	-	-	-	-	-	-	
Frühkartoffeln Import	kg	-	-	-	-	-	-	-	-	-	-	-	-	-	
Agata	kg	-	-	-	-	-	-	-	-	-	-	-	-	-	
Jelly	kg	-	-	-	-	-	-	-	-	-	-	-	-	-	
Lady Félicia	kg	-	-	-	-	-	-	-	-	-	-	-	-	-	
Bintje	kg	-	-	-	-	-	-	-	-	-	-	-	-	-	
Victoria	kg	-	-	-	-	-	-	-	-	-	-	-	-	-	
Kartoffeln andere mehligkochend	kg	-	-	1.70	1.69	▶	1.69	▶	1.71	▶	1.69	▶	1.71	▶	
Raclette	kg	-	-	1.75	1.74	▶	1.76	▶	1.77	▶	1.75	▶	1.77	▶	
<b>Kernobst</b>															
Äpfel Boskoop I	kg	●	5	-	-	-	-	-	-	-	-	-	-	-	
Äpfel Braeburn I	kg	●	5	4.08	4.16	▲	4.14	▲	4.20	▲	3.96	▼	3.94	▼	
Äpfel Elstar I	kg	●	5	-	-	-	-	-	-	-	-	-	-	-	
Äpfel Gala I	kg	●	5	4.14	4.16	▶	4.10	▶	4.20	▲	4.16	▶	3.97	▼	
Äpfel Golden I	kg	●	5	3.60	3.40	▼▼	3.39	▼▼	3.43	▼	4.03	▲▲	3.36	▼▼	
Äpfel Granny Smith I	kg	●	5	4.08	4.04	▼	-	-	4.19	▲	4.13	▲	3.90	▼	
Äpfel Gravensteiner I	kg	●	5	-	-	-	-	-	-	-	-	-	-	-	
Äpfel Jazz I	kg	●	5	4.92	4.92	▶	4.92	▶	4.92	▶	4.92	▶	4.92	▶	
Äpfel Jonagold I	kg	●	5	-	-	-	-	-	-	-	-	-	-	-	
Äpfel Maigold I	kg	●	5	-	-	-	-	-	-	-	-	-	-	-	
Äpfel Rubens I	kg	●	5	-	-	-	-	-	-	-	-	-	-	-	
Äpfel Übrige I Inland	kg	●	5	4.11	4.20	▲	4.10	▶	4.20	▲	4.05	▼	3.91	▼	
Äpfel Übrige I Ausland	kg	-	-	-	-	-	-	-	-	-	-	-	-	-	
Birnen Conférence	kg	○	-	3.78	3.90	▲	3.49	▼▼	3.69	▼	3.90	▲	3.87	▲	
Birnen Gute Luise	kg	○	-	-	-	-	-	-	-	-	-	-	-	-	
Birnen Kaiser	kg	○	-	4.11	4.20	▲	4.09	▶	4.03	▼	4.10	▶	4.08	▶	
Birnen Packhams	kg	○	-	-	4.20	-	-	-	-	-	-	-	-	-	
Birnen Williams	kg	○	-	4.10	4.14	▶	-	-	-	-	4.14	▲	4.02	▼	
Birnen Übrige I Inland	kg	○	-	-	-	-	-	-	-	-	-	-	-	-	
Birnen Übrige I Ausland	kg	-	-	-	-	-	-	-	-	-	-	-	-	-	
<b>Steinobst</b>															
Aprikosen	kg	○	-	-	-	-	-	-	-	-	-	-	-	-	
Aprikosen Extra	kg	○	-	-	-	-	-	-	-	-	-	-	-	-	
Kirschen	kg	○	-	-	-	-	-	-	-	-	-	-	-	-	
Kirschen Extra	kg	○	-	-	-	-	-	-	-	-	-	-	-	-	
Nektarinen	kg	-	-	8.13	8.23	▲	8.17	▶	8.05	▶	8.05	▶	8.23	▲	
Zwetschgen	kg	○	-	-	-	-	-	-	-	-	-	-	-	-	
<b>Beeren</b>															
Brombeeren	kg	○	-	43.47	37.54	▼▼	37.54	▼▼	38.31	▼▼	-	-	37.54	▼▼	
Erdbeeren Inland	kg	○	-	-	-	-	-	-	-	-	-	-	-	-	
Erdbeeren Ausland	kg	A	-	2.12	2.12	▶	2.12	▶	2.12	▶	2.12	▶	2.12	▶	
Heidelbeeren	kg	A	-	21.86	21.47	▼	19.89	▼▼	25.10	▲▲	21.77	▶	21.47	▼	
Himbeeren	kg	A	○	24.27	21.25	▼▼	25.28	▲	25.17	▲	25.52	▲▲	23.33	▼	
Johannisbeeren rot	kg	-	-	-	-	-	-	-	-	-	-	-	-	-	
<b>Trauben</b>															
Trauben weiss, kernlos	kg	A	-	6.69	7.63	▲▲	6.61	▼	6.24	▼▼	6.32	▼▼	6.71	▶	
Trauben weiss Ausland	kg	-	-	6.19	6.20	▶	6.19	▶	6.19	▶	6.19	▶	6.19	▶	
<b>Melonen</b>															
Melonen Galia	Stück	-	-	3.96	3.96	▶	3.96	▶	3.96	▶	3.96	▶	3.96	▶	
<b>Agurmen</b>															
Clementinen	kg	-	-	4.27	-	-	-	-	4.33	▲	4.34	▲	4.52	▲▲	
Blondorangen	kg	A	-	2.47	2.57	▲	2.49	▶	2.40	▼	2.40	▼	2.54	▲	
<b>Exotische Früchte</b>															
Bananen	kg	A	-	2.59	2.59	▶	2.59	▶	2.59	▶	2.59	▶	2.59	▶	
Kiwi	Stück	A	-	0.81	0.82	▶	0.80	▶	0.80	▶	0.80	▶	0.82	▶	

**Preisentwicklung Gemüse**

Legende Preisentwicklung: ▶: ± 0-1% ▲/▼: ± 1-5% ▲▲/▼▼: ± 5-15% ▲▲▲/▼▼▼: ± 15+%	Einheit	A	Saison ***: **	●: ja ○: nein, Rest- dauer in Wochen	Aktuell	Vorwochen						Vorjahre				
						(Preise und Entwicklung)						(Preise und Entwicklung)				
						14	14 / 12	12	12 / 10	10	10 / 8	8	14	14	14	14
						2018	2018	2018	2018	2018	2018	2018	18/17	2017	17/16	2016
CHF	Entw.	CHF	Entw.	CHF	Entw.	CHF	Entw.	CHF	Entw.	CHF						
<b>Fruchtgemüse</b>																
Auberginen	kg	○			3.97	▼	4.07	▼▼	4.55	▼▼	4.84	▲▲	3.61	▶	3.59	
Salatgurken	Stück	○			1.58	▲▲▲	1.31	▼▼	1.53	▼▼	1.79	▲▲▲	1.31	▲▲▲	0.97	
Peperoni grün	kg	-			6.27	▲	6.03	▼	6.18	▶	6.21	▼▼	6.62	▼	6.81	
Tomaten gewöhnlich	kg	○			4.87	▲	4.76	▶	4.72	▶	4.70	▲▲▲	3.40	▲▲	3.21	
Tomaten Zweig	kg	A	○		4.40	▶	4.36	▶	4.36	▲	4.30	▲▲	3.88	▼	3.95	
Tomaten Fleisch	kg	○			5.73	▶	5.77	▼	5.84	▲	5.69	▲▲▲	4.48	▼	4.52	
Tomaten Cherry gewöhnl.	kg	○			-		-		-		9.34		8.84	▲▲▲	7.52	
Tomaten Cherry Zweig	kg	○			8.70	▲	8.60	▲▲	7.52	▼▼	8.44	▲▲▲	6.25	▲▲▲	3.78	
Zucchini	kg	A	○		3.45	▶	3.45	▼▼	3.76	▲▲▲	3.15	▲▲▲	2.97	▶	2.99	
<b>Blattsalate</b>																
Brüsseler Witloof	kg	●	2		5.36	▲▲	4.98	▼▼	5.30	▲▲	4.74	▲	5.26	▲▲	4.63	
Cicorino rot	kg	○			6.03	▲▲	5.67	▶	5.71	▲	5.54	▲	5.92	▲▲	5.23	
Eichblattsalat	kg	-			9.69	▼▼	10.87	▲▲▲	8.54	▼▼	9.16	▲▲▲	8.18	▼▼	8.98	
Eisberg	kg	A	○		4.02	▲▲▲	2.83	▲▲▲	1.98	▼▼▼	2.95	▲▲	3.61	▼▼	4.02	
Endivien frisée	kg	○			6.55	▼	6.75	▲	6.65	▲	6.44		-		6.13	
Endivien lavato	kg	○			-		5.82	▼	6.00	▼▼	6.35		-		5.85	
Kopfsalat grün	Stück	A	○		2.37	▶	2.35	▼	2.41	▲▲▲	1.93	▲▲▲	1.76	▼▼▼	2.23	
Lattich	kg	○			5.42	▲	5.23	▲	5.08	▼	5.19	▼▼	6.10	▼▼	6.84	
Nüsslisalat	kg	●	6		38.62	▶	38.40	▲	37.12	▲▲	35.08	▲▲▲	20.02	▼▼▼	30.26	
Rucola	kg	-			17.08	▲▲	16.13	▼▼	17.13	▲	16.46	▼▼	18.90	▼	19.35	
Spinat	kg	○			11.35	▲▲▲	9.30	▲▲▲	7.03	▼▼	7.41	▲	10.92	▼	11.52	
Zuckerhut	kg	○			4.47	▲▲▲	3.87	▼▼	4.24	▲▲	3.89	▼▼	5.20	▲▲▲	3.56	
<b>Kohlgemüse</b>																
Blumenkohl	kg	○			4.32	▶	4.35	▲	4.19	▲	4.12	▲▲▲	3.37	▼▼	3.89	
Broccoli	kg	○			3.96	▶	3.95	▶	3.98	▲▲▲	3.02	▼▼	4.20	▲▲	3.87	
Chinakohl	kg	○			4.02	▲	3.90	▼	3.96	▲	3.91	▲▲	3.81	▲▲	3.46	
Rosenkohl	kg	○			7.33	▲▲▲	6.26	▲	6.08	▶	6.11	▲▲	6.71	▼	6.97	
Rotkabis	kg	●	3		3.19	▶	3.19	▲	3.14	▲	3.05	▼▼	3.41	▲▲▲	2.91	
Weisskabis	kg	●	2		3.19	▲	3.10	▶	3.11	▲	3.02	▼▼	3.38	▲▲▲	2.85	
Wirtz	kg	●	3		3.99	▼▼	4.31	▲	4.25	▲	4.15	▼▼▼	4.77	▲▲▲	3.48	
<b>Wurzel- und Knollengemüse</b>																
Karotten	kg	A	●	3	2.17	▶	2.18	▲	2.15	▼	2.19	▲	2.11	▶	2.13	
Knollensellerie	kg	●	5		4.23	▲	4.06	▶	4.05	▲	3.91	▲	4.12	▲	3.94	
Kohlrabi	Stück	A	○		1.44	▼	1.49	▼	1.51	▲▲	1.41	▲	1.42	▼	1.45	
<b>Zwiebel- und Lauchgemüse</b>																
Bundzwiebeln	Bund	○			1.92	▶	1.92	▶	1.91	▲	1.89	▼▼▼	2.29	▲▲▲	1.97	
Lauch grün	kg	○			5.25	▼▼	5.80	▼	5.93	▲▲▲	3.48	▲▲	4.74	▲▲	4.49	
Radieschen	Bund	○			1.83	▼	1.91	▲	1.86	▼	1.90	▲▲	1.68	▼	1.73	
Zwiebeln gelb	kg	●	3		2.15	▲	2.12	▲	2.10	▶	2.10	▲▲	2.03	▼▼	2.38	
<b>Stengel- und Blattstielgemüse</b>																
Fenchel	kg	A	○		4.23	▲▲	3.84	▲▲	3.58	▼	3.62	▲▲	3.96	▲▲▲	3.19	
Krautstiele	kg	○			7.84	▲	7.65	▲▲▲	5.75	▶	5.75	▶	7.85	▲▲	7.16	
Rhabarber	kg	○			10.10	▲▲	9.48	▲	9.16		-	▲▲	9.12	▲	8.74	
Sellerie Stangen	kg	○			3.60	▼	3.69	▼	3.80	▲▲	3.51	▼▼	3.95	▲▲▲	3.28	
Spargeln grün Ausland	kg	A	○		9.88	▲▲	9.13	▲▲	8.32	▼▼▼	12.95		-		-	
Spargeln grün Inland	kg	○			-		-		-		-		10.49	▲▲	9.63	
Spargeln weiss Ausland	kg	A	-		12.96	▼	13.57	▼▼	14.58	▲▲▲	12.34	▲▲▲	9.29	▲	9.11	
<b>Hülsenfrüchte</b>																
Buschbohnen	kg	A	○		7.44	▶	7.47	▲	7.30	▶	7.25	▲▲	6.70	▲▲	6.26	
<b>Speisepilze</b>																
Champignons weiss	kg	-			12.71	▶	12.79	▶	12.82	▲	12.55	▲	12.53	▲	12.14	
<b>Fertigprodukte</b>																
Randen gedämpft	kg	●	5		4.09	▶	4.09	▶	4.10	▶	4.10	▶	4.09	▼	4.14	
Eisbergsalat geschnitten	kg	-			10.48	▶	10.55	▶	10.48	▲▲	9.90	▼	10.89	▲▲	10.07	
Frisée geschnitten	kg	-			14.43	▶	14.44	▶	14.44	▶	14.43	▼	14.68	▶	14.69	
Mischsalat (250g Pack)	kg	-			9.35	▶	9.35	▶	9.36	▶	9.35	▶	9.38	▶	9.30	
Sauerkraut gekocht	kg	-			5.74	▶	5.74	▶	5.74	▶	5.77	▶	5.74	▶	5.74	

## Preisentwicklung Früchte und Kartoffeln

Legende Preisentwicklung: ▶: ± 0-1% ▲/▼: ± 1-5% ▲▲/▼▼: ± 5-15% ▲▲▲/▼▼▼: ± 15+%	Einheit	A **	Saison ***: ●: ja ○: nein, Rest- dauer in Wochen	Aktuell	Vorwochen							Vorjahre			
				14 2018 CHF	(Preise und Entwicklung)							(Preise und Entwicklung)			
					14 / 12	12	12 / 10	10	10 / 8	8	14	14	14	14	
					2018	2018	2018	2018	2018	2018	18/17	2017	17/16	2016	
	Entw.	CHF	Entw.	CHF	Entw.	CHF	Entw.	CHF	Entw.	CHF					
<b>Kartoffeln</b>															
Kartoffeln andere festkochend	kg	A	-	1.89	▲▲	1.77	▲▲▲	1.48	▼▼▼	2.00	▼	1.95	▲▲▲	1.69	
Amandine / Celtiane	kg	-	-	3.26	▶	3.26	▶	3.26	▶	3.26	▲	3.22	▲	-	
Charlotte	kg	-	-	-	-	-	-	-	-	-	-	-	-	-	
Frühkartoffeln Import	kg	-	-	-	-	-	-	-	-	-	2.50	▲▲	2.27		
Agata	kg	-	-	-	-	-	-	-	-	-	-	-	-		
Jelly	kg	-	-	-	-	-	-	-	-	-	-	-	-		
Lady Félicia	kg	-	-	-	-	-	-	-	-	-	-	-	-		
Binthe	kg	-	-	-	-	-	-	-	-	-	-	-	-		
Victoria	kg	-	-	-	-	-	-	-	-	-	-	-	-		
Kartoffeln andere mehligkochend	kg	-	-	1.70	▶	1.70	▼	1.76	▲	1.72	▼▼	1.82	▲▲	1.70	
Raclette	kg	-	-	1.75	▶	1.75	▼	1.79	▲	1.76	▼▼▼	2.36	▲▲▲	1.84	
<b>Kernobst</b>															
Äpfel Boskoop I	kg	●	5	-	-	-	-	-	-	-	-	-	-		
Äpfel Braeburn I	kg	●	5	4.08	▶	4.07	▶	4.08	▶	4.08	▲▲▲	2.56	▼▼▼	3.42	
Äpfel Elstar I	kg	●	5	-	-	-	-	-	-	-	-	-	-		
Äpfel Gala I	kg	●	5	4.14	▶	4.13	▶	4.16	▶	4.14	▲▲	3.67	▲▲	3.38	
Äpfel Golden I	kg	●	5	3.60	▼▼	4.09	▶	4.07	▶	4.10	▲▲	3.18	▼	3.34	
Äpfel Granny Smith I	kg	●	5	4.08	▶	4.05	▼	4.13	▼	4.19	▶	4.11	-		
Äpfel Gravensteiner I	kg	●	5	-	-	-	-	-	-	-	-	-	-		
Äpfel Jazz I	kg	●	5	4.92	▲▲	4.67	▼▼	4.98	▶	5.00	▶	4.92	▶	4.93	
Äpfel Jonagold I	kg	●	5	-	-	-	-	-	-	-	-	-	-		
Äpfel Maigold I	kg	●	5	-	-	-	-	-	-	-	-	-	-		
Äpfel Rubens I	kg	●	5	-	-	-	-	-	-	-	-	-	-		
Äpfel Übrige I Inland	kg	●	5	4.11	▼▼	4.40	▼	4.49	▼	4.53	▲▲	3.58	▼	3.68	
Äpfel Übrige I Ausland	kg	-	-	-	-	-	-	-	-	-	-	-	-		
Birnen Conférence	kg	○	-	3.78	▼	3.82	▶	3.85	▶	3.86	▲	3.67	-		
Birnen Gute Luise	kg	○	-	-	-	-	-	-	-	-	3.77	▼	3.88		
Birnen Kaiser	kg	○	-	4.11	▶	4.12	▶	4.16	▶	4.12	▲▲	3.70	▲	3.64	
Birnen Packhams	kg	○	-	-	-	-	-	-	-	-	3.66	-	-		
Birnen Williams	kg	○	-	4.10	▼	4.19	▶	4.19	-	-	-	-	-		
Birnen Übrige I Inland	kg	○	-	-	-	-	-	-	-	-	-	-	-		
Birnen Übrige I Ausland	kg	-	-	-	-	-	-	-	-	-	-	-	-		
<b>Steinobst</b>															
Aprikosen	kg	○	-	-	-	-	-	-	-	-	-	-	-		
Aprikosen Extra	kg	○	-	-	-	-	-	-	-	-	-	-	-		
Kirschen	kg	○	-	-	-	-	-	-	-	-	-	-	-		
Kirschen Extra	kg	○	-	-	-	-	-	-	-	-	-	-	-		
Nektarinen	kg	-	-	8.13	▶	8.13	-	-	-	-	-	-	7.28		
Zwetschgen	kg	○	-	-	-	-	-	-	-	-	-	-	-		
<b>Beeren</b>															
Brombeeren	kg	○	-	43.47	▲	41.94	▲	41.30	-	-	▲▲▲	36.14	-		
Erdbeeren Inland	kg	○	-	-	-	-	-	-	-	-	-	-	-		
Erdbeeren Ausland	kg	A	-	2.12	▼▼▼	4.54	▼▼▼	9.30	-	-	▼▼▼	5.74	▶	5.77	
Heidelbeeren	kg	A	-	21.86	▼▼	25.14	▶	25.24	▲▲	23.28	▶	21.66	▲▲▲	14.80	
Himbeeren	kg	A	○	24.27	▲▲	22.28	▼▼	25.27	▶	25.24	▲▲▲	17.11	▼▼▼	22.59	
Johannisbeeren rot	kg	-	-	-	-	-	-	-	-	-	-	-	-		
<b>Trauben</b>															
Trauben weiss, kernlos	kg	A	-	6.69	▲▲	6.31	▼▼▼	7.98	▲	7.84	▲▲▲	5.70	▲▲	5.13	
Trauben weiss Ausland	kg	-	-	6.19	▼	6.46	▶	6.50	▼	6.60	▲▲	5.62	▲▲▲	4.64	
<b>Melonen</b>															
Melonen Galia	Stück	-	-	3.96	▶	3.94	▶	3.94	▶	3.94	▲▲	3.52	▲▲	3.27	
<b>Agrumen</b>															
Clementinen	kg	-	-	4.27	▶	4.23	▶	4.25	▲	4.20	▼	4.36	▼	4.42	
Blondorangen	kg	A	-	2.47	▶	2.44	▼▼▼	3.22	▲▲▲	2.46	▼▼	2.90	▲▲▲	2.44	
<b>Exotische Früchte</b>															
Bananen	kg	A	-	2.59	▶	2.61	▶	2.61	▲▲	2.33	▼▼	2.84	▲	2.72	
Kiwi	Stück	A	-	0.81	▲▲	0.71	▼	0.75	▲	0.72	▲▲▲	0.67	▲▲	0.63	

## Erklärungen

### Regionenvergleich/Preisentwicklung

\* Der Landesdurchschnitt berechnet sich aus regionalen Preiserhebungen bei Grossverteilern, gewichtet nach Marktanteilen; die Regionen werden nach Einwohnerzahl gewichtet.

\*\* Aktionen: Bei diesen Produkten wurden Aktionstätigkeiten festgestellt.

\*\*\* Saison= effektiver bewirtschafteter Zeitraum gemäss Leitfaden Importregelung Früchte und Gemüse (Publikation unter

[http://www.swisscofel.ch/wAssets/docs/news/Leitfaden\\_Violett\\_Importregelung.pdf](http://www.swisscofel.ch/wAssets/docs/news/Leitfaden_Violett_Importregelung.pdf)

### Regionen

- Region I: Genf, Waadt, Freiburg, Neuenburg, Jura und Teile des französischsprachigen Gebiets des Kantons Bern (Verwaltungskreis Berner Jura).
- Region II: Bern (ausser Verwaltungskreis Berner Jura), Luzern, Unterwalden (Obwalden, Nidwalden), Uri, Zug und ein Teil des Kantons Schwyz (Bezirke Schwyz, Gersau und Küssnacht).
- Region III: Baselland und Basel-Stadt, Aargau und Solothurn.
- Region IV: Zürich, Schaffhausen, Thurgau, Appenzell (Innerrhoden und Ausserrhoden), St. Gallen, ein Teil des Kantons Schwyz (Bezirke Einsiedeln, March und Höfe), Glarus, Graubünden.
- Region V: Wallis und Tessin.

