



Wochenbericht für Früchte und Gemüse

Konsumentenpreise Detailhandel

Woche 21 / 2018

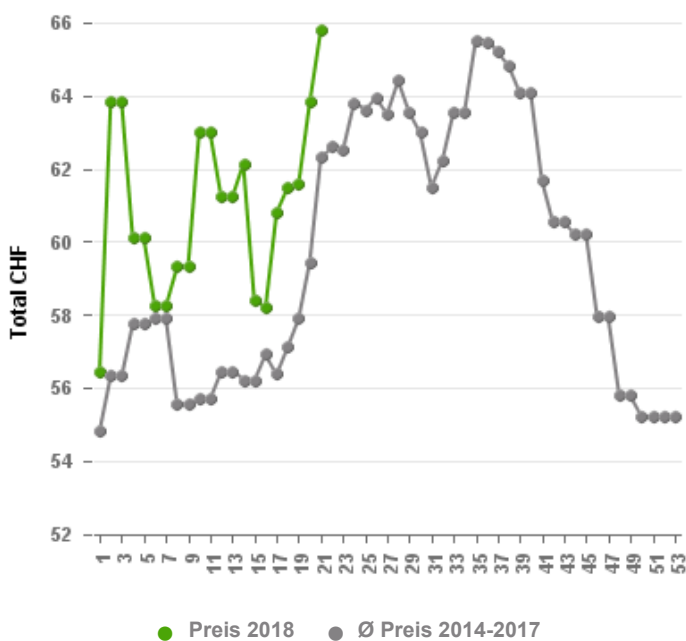
Aktionen der Woche 21 (21.05.18 - 26.05.18)

Nationale Aktionen im Detailhandel wurden bei folgenden beobachteten Produkten festgestellt:

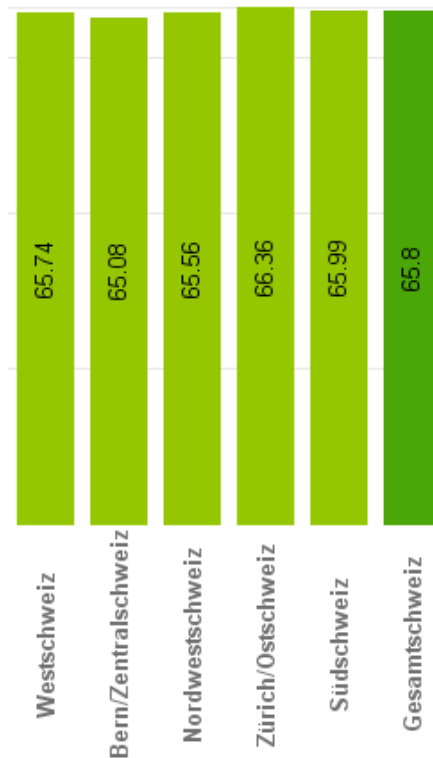
Aprikosen, Erdbeeren Ausland, Kartoffeln andere festkochend, Tomaten Cherry Zweig

Zeitlicher und regionaler Vergleich des Warenkorb Obst und Gemüse (Konsumentenpreise)

Wöchentliche Entwicklung Warenkorb Gesamtschweiz
im Vergleich zum Mittelwert 2014 - 2017



Warenkorb nach Regionen
(in CHF)



Die Zusammensetzung des Warenkorb kann in den monatlich erscheinenden Marktberichten eingesehen werden.

Inhalt:

Regionenvergleich	2	Preisentwicklung	4	Methodik/Haftung	6
-------------------	---	------------------	---	------------------	---

Regionenvergleich Gemüse

Legende regionale Preisunterschiede: ▶: ± 0-1% ▲/▼: ± 1-5% ▲▲/▼▼: ± 5-15% ▲▲▲/▼▼▼: ± 15+%	Einheit	A **	Saison ***: ●: ja ○: nein, Restdauer in Wochen	CH-Ø* gewicht.	I Westschweiz		II Bern/ Zentralschweiz		III Nordwestschweiz		IV Zürich/ Ostschweiz		V Südschweiz		
					CHF	CHF % Ø CH	CHF	% Ø CH	CHF	% Ø CH	CHF	% Ø CH	CHF	% Ø CH	
Fruchtgemüse															
Auberginen	kg	A	○	-	4.16	3.71	▼▼	3.94	▼▼	4.06	▼	4.54	▲▲	4.57	▲▲
Salatgurken	Stück	A	○	-	1.97	1.80	▼▼	2.06	▲	2.11	▲▲	2.02	▲	1.74	▼▼
Peperoni grün	kg	-	-	-	6.83	6.86	▶	6.77	▶	6.80	▶	6.83	▶	6.98	▲
Tomaten gewöhnlich	kg	○	-	-	4.52	4.50	▶	4.42	▼	4.58	▲	4.58	▲	4.47	▼
Tomaten Zweig	kg	A	○	-	4.31	4.33	▶	4.46	▲	4.51	▲	4.11	▼	4.24	▼
Tomaten Fleisch	kg	○	-	-	4.76	4.65	▼	4.75	▶	4.67	▼	4.86	▲	4.90	▲
Tomaten Cherry gewöhnl.	kg	○	-	-	11.07	11.07	▶	11.07	▶	11.07	▶	11.07	▶	11.07	▶
Tomaten Cherry Zweig	kg	A	○	-	3.95	3.95	▶	3.95	▶	3.95	▶	3.95	▶	3.95	▶
Zucchetti	kg	○	-	-	3.71	3.71	▶	3.64	▼	3.90	▲▲	3.60	▼	3.90	▲▲
Blattgemüse															
Brüsseler Witloof	kg	○	-	-	4.52	4.66	▲	4.45	▼	4.22	▼▼	4.59	▲	4.67	▲
Cicorino rot	kg	○	-	-	7.45	7.29	▼	7.07	▼▼	7.07	▼▼	7.89	▲▲	7.89	▲▲
Eichblattsalat	kg	A	-	-	-	7.49	-	-	-	-	-	4.22	-	-	-
Eisberg	kg	○	-	-	4.76	4.48	▼▼	4.83	▲	4.94	▲	4.79	▶	4.92	▲
Endivien frisée	kg	○	-	-	-	-	-	-	-	-	-	-	-	-	-
Endivien lavato	kg	○	-	-	-	-	-	-	-	-	-	-	-	-	-
Kopfsalat grün	Stück	A	○	-	1.81	1.77	▼	1.77	▼	1.82	▶	1.82	▶	1.93	▲▲
Lattich	kg	○	-	-	5.76	5.66	▼	5.28	▼▼	5.57	▼	6.27	▲▲	5.63	▼
Nüsslisalat	kg	●	3	-	24.68	24.83	▶	24.63	▶	24.63	▶	24.63	▶	24.63	▶
Rucola	kg	-	-	-	20.32	20.32	▶	20.32	▶	20.32	▶	20.32	▶	20.32	▶
Spinat	kg	A	○	-	10.36	10.41	▶	10.35	▶	10.19	▼	10.41	▶	10.41	▶
Zuckerhut	kg	○	-	-	-	-	-	-	-	-	-	-	-	-	-
Kohlgemüse															
Blumenkohl	kg	○	-	-	5.91	5.81	▼	5.99	▲	5.78	▼	5.99	▲	5.99	▲
Broccoli	kg	○	-	-	5.99	5.84	▼	5.71	▼	5.46	▼▼	6.40	▲▲	6.60	▲▲
Chinakohl	kg	○	-	-	4.14	4.02	▼	4.02	▼	4.23	▲	4.23	▲	4.23	▲
Rosenkohl	kg	○	-	-	-	-	-	-	-	-	-	-	-	-	-
Rotkabis	kg	○	-	-	3.26	3.22	▼	3.21	▼	3.12	▼	3.33	▲	3.51	▲▲
Weisskabis	kg	○	-	-	3.26	3.19	▼	3.21	▼	3.12	▼	3.33	▲	3.54	▲▲
Wirz	kg	○	-	-	4.74	4.98	▲▲	4.86	▲	4.65	▼	4.53	▼	4.80	▲
Wurzel- und Knollengemüse															
Karotten	kg	○	-	-	2.21	2.28	▲	2.10	▼	2.17	▼	2.27	▲	2.10	▼
Knollensellerie	kg	●	2	-	4.25	4.31	▲	4.23	▶	3.93	▼▼	4.46	▲	3.99	▼▼
Kohlrabi	Stück	A	○	-	1.80	1.96	▲▲	1.82	▲	1.89	▲▲	1.59	▼▼	1.93	▲▲
Zwiebel- und Lauchgemüse															
Bundzwiebeln	Bund	○	-	-	2.33	2.25	▼	2.39	▲	2.30	▼	2.39	▲	2.25	▼
Lauch grün	kg	○	-	-	4.14	4.33	▲	3.98	▼	4.04	▼	4.18	▶	4.10	▼
Radieschen	Bund	A	○	-	1.82	1.67	▼▼	1.84	▶	1.80	▼	1.92	▲▲	1.89	▲
Zwiebeln gelb	kg	○	-	-	2.08	2.10	▶	2.04	▼	1.93	▼▼	2.14	▲	2.21	▲▲
Stengel- und Blattstielgemüse															
Fenchel	kg	○	-	-	5.71	5.55	▼	5.70	▶	5.77	▲	5.80	▲	5.69	▶
Krautstiele	kg	○	-	-	6.07	5.99	▼	5.84	▼	5.93	▼	6.37	▲	5.96	▼
Rhabarber	kg	A	○	-	5.73	6.10	▲▲	5.95	▲	5.89	▲	5.16	▼▼	6.13	▲▲
Sellerie Stangen	kg	○	-	-	3.68	3.81	▲	3.57	▼	3.53	▼	3.74	▲	3.71	▶
Spargeln grün Ausland	kg	A	○	-	6.77	7.54	▲▲	5.45	▼▼▼	5.87	▼▼	7.35	▲▲	7.47	▲▲
Spargeln grün Inland	kg	A	○	-	18.76	19.32	▲	19.71	▲▲	19.53	▲	17.27	▼▼	19.24	▲
Spargeln weiss Ausland	kg	-	-	-	9.87	9.98	▲	9.74	▼	9.82	▶	9.85	▶	10.11	▲
Hülsenfrüchte															
Buschbohnen	kg	○	-	-	6.95	7.24	▲	6.61	▼	6.92	▶	6.97	▶	6.99	▶
Speisepilze															
Champignons weiss	kg	-	-	-	12.89	12.86	▶	12.72	▼	13.02	▶	12.89	▶	13.19	▲
Fertigprodukte															
Randen gedämpft	kg	●	2	-	4.09	4.09	▶	4.09	▶	4.09	▶	4.09	▶	4.09	▶
Eisbergsalat geschnitten	kg	-	-	-	10.48	10.48	▶	10.48	▶	10.48	▶	10.48	▶	10.49	▶
Frisée geschnitten	kg	-	-	-	14.43	14.43	▶	14.43	▶	14.43	▶	14.43	▶	14.44	▶
Mischsalat (250g Pack)	kg	-	-	-	9.30	9.30	▶	9.30	▶	9.30	▶	9.30	▶	9.30	▶
Sauerkraut gekocht	kg	-	-	-	5.74	5.74	▶	5.74	▶	5.74	▶	5.74	▶	5.74	▶

Regionenvergleich Früchte und Kartoffeln

Legende regionale Preisunterschiede: ▶: ± 0-1% ▲/▼: ± 1-5% ▲▲/▼▼: ± 5-15% ▲▲▲/▼▼▼: ± 15+%	Einheit	A **	Saison ***: ●: ja ○: nein, Restdauer in Wochen	CH-Ø* gewicht.		I Westschweiz		II Bern/ Zentralschweiz		III Nordwestschweiz		IV Zürich/ Ostschweiz		V Südschweiz	
				CHF	CHF	CHF	% Ø CH	CHF	% Ø CH	CHF	% Ø CH	CHF	% Ø CH	CHF	% Ø CH
Kartoffeln															
Kartoffeln andere festkochend	kg	A	-	-	1.95	1.95	▶	1.95	▶	1.96	▶	1.95	▶	1.97	▶
Amandine / Celtiane	kg	-	-	-	-	-	-	-	-	-	-	-	-	-	-
Charlotte	kg	-	-	-	-	-	-	-	-	-	-	-	-	-	-
Frühkartoffeln Import	kg	A	-	-	2.94	2.90	▼	2.96	▶	2.96	▶	2.96	▶	2.90	▼
Agata	kg	-	-	-	-	-	-	-	-	-	-	-	-	-	-
Jelly	kg	-	-	-	-	-	-	-	-	-	-	-	-	-	-
Lady Félicia	kg	-	-	-	-	-	-	-	-	-	-	-	-	-	-
Bintje	kg	-	-	-	-	-	-	-	-	-	-	-	-	-	-
Victoria	kg	A	-	-	-	-	-	-	-	-	-	-	-	-	-
Kartoffeln andere mehligkochend	kg	-	-	-	1.70	1.69	▶	1.69	▶	1.71	▶	1.69	▶	1.73	▲
Raclette	kg	-	-	-	-	1.76	-	-	-	-	-	-	-	1.77	-
Kernobst															
Äpfel Boskoop I	kg	●	2	-	-	-	-	-	-	-	-	-	-	-	-
Äpfel Braeburn I	kg	●	2	4.17	4.20	▶	4.14	▶	4.20	▶	4.20	▶	4.00	▼	
Äpfel Elstar I	kg	●	2	-	-	-	-	-	-	-	-	-	-	-	
Äpfel Gala I	kg	●	2	4.17	4.20	▶	4.14	▶	4.20	▶	4.20	▶	3.97	▼	
Äpfel Golden I	kg	●	2	4.11	4.11	▶	4.12	▶	4.17	▲	4.12	▶	3.98	▼	
Äpfel Granny Smith I	kg	●	2	-	-	-	-	-	-	-	-	-	-	-	
Äpfel Gravensteiner I	kg	●	2	-	-	-	-	-	-	-	-	-	-	-	
Äpfel Jazz I	kg	●	2	4.96	5.10	▲	4.92	▶	4.92	▶	4.92	▶	4.92	▶	
Äpfel Jonagold I	kg	●	2	-	-	-	-	-	-	-	-	-	-	-	
Äpfel Maigold I	kg	●	2	-	-	-	-	-	-	-	-	-	-	-	
Äpfel Rubens I	kg	●	2	-	-	-	-	-	-	-	-	-	-	-	
Äpfel Übrige I Inland	kg	●	2	4.16	4.20	▲	4.10	▼	4.20	▲	4.20	▲	3.91	▼▼	
Äpfel Übrige I Ausland	kg	-	-	-	-	-	-	-	-	-	-	-	-	-	
Birnen Conférence	kg	○	-	3.83	3.99	▲	3.62	▼▼	3.75	▼	3.90	▲	3.78	▼	
Birnen Gute Luise	kg	○	-	-	-	-	-	-	-	-	-	-	-	-	
Birnen Kaiser	kg	○	-	4.05	4.20	▲	4.10	▲	4.09	▲	3.90	▼	4.05	▶	
Birnen Packhams	kg	○	-	4.18	4.20	▶	4.19	▶	4.14	▼	4.19	▶	4.17	▶	
Birnen Williams	kg	○	-	-	-	-	-	-	-	-	-	-	-	-	
Birnen Übrige I Inland	kg	○	-	-	-	-	-	-	-	-	-	-	-	-	
Birnen Übrige I Ausland	kg	-	-	-	-	-	-	-	-	-	-	-	-	-	
Steinobst															
Aprikosen	kg	A	○	-	5.14	5.03	▼	5.17	▶	5.17	▶	5.17	▶	5.17	▶
Aprikosen Extra	kg	○	-	-	-	-	-	-	-	-	-	-	-	-	
Kirschen	kg	A	○	-	-	-	-	-	-	-	15.78	-	-	-	
Kirschen Extra	kg	○	-	-	-	-	-	-	-	-	-	-	-	-	
Nektarinen	kg	A	-	-	6.84	7.30	▲▲	6.54	▼	6.81	▶	6.54	▼	7.55	▲▲
Zwetschgen	kg	○	-	-	-	-	-	-	-	-	-	-	-	-	
Beeren															
Brombeeren	kg	○	-	26.93	29.95	▲▲	29.47	▲▲	29.71	▲▲	21.21	▼▼▼	29.47	▲▲	
Erdbeeren Inland	kg	A	○	-	11.25	9.69	▼▼	11.40	▲	11.97	▲▲	11.91	▲▲	11.01	▼
Erdbeeren Ausland	kg	A	-	-	11.96	12.07	▶	11.87	▶	11.87	▶	12.07	▶	11.61	▼
Heidelbeeren	kg	A	-	-	22.47	22.97	▲	22.18	▼	22.38	▶	22.38	▶	22.38	▶
Himbeeren	kg	A	○	-	20.75	20.97	▲	19.81	▼	20.77	▶	21.20	▲	20.61	▶
Johannisbeeren rot	kg	-	-	-	-	-	-	-	-	-	-	-	-	-	
Trauben															
Trauben weiss, kernlos	kg	-	-	-	7.29	7.57	▲	6.94	▼	6.51	▼▼	7.75	▲▲	7.16	▼
Trauben weiss Ausland	kg	-	-	-	7.36	7.34	▶	7.37	▶	7.37	▶	7.37	▶	7.37	▶
Melonen															
Melonen Galia	Stück	A	-	-	3.54	3.34	▼▼	3.34	▼▼	3.34	▼▼	3.96	▲▲	3.34	▼▼
Agurmen															
Clementinen	kg	-	-	-	-	-	-	-	-	-	-	-	-	-	
Blondorangen	kg	-	-	-	2.52	2.67	▲▲	2.54	▶	2.45	▼	2.41	▼	2.68	▲▲
Exotische Früchte															
Bananen	kg	A	-	-	2.47	2.47	▶	2.47	▶	2.47	▶	2.47	▶	2.47	▶
Kiwi	Stück	-	-	-	0.71	0.71	▶	0.71	▶	0.71	▶	0.70	▶	0.71	▶

Preisentwicklung Gemüse

Legende Preisentwicklung: ►: ± 0-1% ▲/▼: ± 1-5% ▲▲/▼▼: ± 5-15% ▲▲▲/▼▼▼: ± 15+%	Einheit	A **	Saison ***: ●: ja ○: nein, Rest- dauer in Wochen	Aktuell		Vorwochen						Vorjahre			
				(Preise und Entwicklung)											
				21	21 / 20	20	20 / 19	19	19 / 18	18	21	21	21	21	
				2018	2018	2018	2018	2018	2018	2018	18/17	2017	17/16	2016	
CHF	Entw.	CHF	Entw.	CHF	Entw.	CHF	Entw.	CHF	Entw.	CHF					
Fruchtgemüse															
Auberginen	kg	A	○	4.16	▼	4.36	▲	4.20	▲	4.14	▲	3.98	▲▲	3.66	
Salatgurken	Stück	A	○	1.97	►	1.96	▲▲▲	1.40	▼	1.45	▲▲	1.75	▼▼	1.85	
Peperoni grün	kg	-		6.83	▲▲	6.47	▲▲	6.03	▲	5.92	▲▲	6.20	▼	6.43	
Tomaten gewöhnlich	kg		○	4.52	▲	4.36	►	4.35	▲▲	4.10	▲▲▲	3.83	►	3.80	
Tomaten Zweig	kg	A	○	4.31	►	4.28	▲▲▲	2.92	▼▼▼	4.31	▲▲	3.85	▼	4.01	
Tomaten Fleisch	kg		○	4.76	▲	4.61	▲▲	4.35	▼▼	4.78	▲▲▲	4.11	▼▼	4.82	
Tomaten Cherry gewöhnl.	kg		○	11.07	►	11.07	►	11.14	▲▲▲	9.24	▲▲▲	8.36	▲	8.20	
Tomaten Cherry Zweig	kg	A	○	3.95	▼▼▼	7.62	▲	7.45	▼	7.80	▼▼▼	7.70	▲	7.56	
Zucchini	kg		○	3.71	▲	3.56	▲▲▲	2.48	▼▼▼	3.36	▲▲▲	3.19	▼▼	3.38	
Blattgemüse															
Brüsseler Witloof	kg		○	4.52	►	4.55	►	4.52	▼▼	4.76	▲	4.39	▲▲▲	3.68	
Cicorino rot	kg		○	7.45	▲▲▲	6.45	▲▲	5.78	▼	6.00	▲▲	6.56	▲▲▲	4.96	
Eichblattsalat	kg	A	-	-		6.38	▼▼	6.76	▼▼▼	9.08		4.36	▼▼▼	6.29	
Eisberg	kg		○	4.76	▼	4.98	▼▼	5.50	▼▼	5.57	▼▼▼	6.29	▲▲	5.57	
Endivien frisée	kg		○	-		-		-		-		-		-	
Endivien lavato	kg		○	-		-		-		-		-		-	
Kopfsalat grün	Stück	A	○	1.81	►	1.81	▲▲	1.66	▲▲	1.53	▲	1.76	▼▼	1.92	
Lattich	kg		○	5.76	►	5.77	▼	6.01	▼▼▼	7.24	▼▼	6.13	▲	6.02	
Nüsslisalat	kg	●	3	24.68	▲	24.03	▼	24.48	▼	25.27	▼▼	28.63	▲▲	26.40	
Rucola	kg	-		20.32	▲	20.03	►	20.18	▼	21.13	▼	21.14	▲▲	19.45	
Spinat	kg	A	○	10.36	▼	10.57	▲	10.43	▼▼	11.77	▼	10.54	▼	10.81	
Zuckerhut	kg		○	-		-		-		4.92		4.55		-	
Kohlgemüse															
Blumenkohl	kg		○	5.91	▲▲▲	4.63	▲▲▲	3.97	►	3.97	▲	5.72	▼▼	6.11	
Broccoli	kg		○	5.99	▲▲▲	4.35	▲	4.21	▲	4.13	▼▼▼	7.39	▲▲▲	5.93	
Chinakohl	kg		○	4.14	▼▼	4.62	▲	4.55	►	4.54	▼▼	4.72	▲▲	4.22	
Rosenkohl	kg		○	-		-		-		-		-		-	
Rotkabis	kg		○	3.26	▲	3.19	►	3.21	►	3.20	▼▼	3.65	▲▲▲	2.93	
Weisskabis	kg		○	3.26	▲	3.19	►	3.21	▲	3.16	▼▼	3.61	▲▲▲	2.86	
Wirz	kg		○	4.74	▲▲▲	3.95	▲	3.85	▼	3.91	▼	4.93	▲▲▲	4.20	
Wurzel- und Knollengemüse															
Karotten	kg		○	2.21	►	2.21	►	2.21	▲	2.18	▲	2.14	►	2.16	
Knollensellerie	kg	●	2	4.25	▼	4.31	▲	4.22	►	4.25	▲	4.17	▲▲▲	3.61	
Kohlrabi	Stück	A	○	1.80	▼▼	1.96	▼▼	2.26	▼	2.37	▼▼	2.01	▲▲▲	1.63	
Zwiebel- und Lauchgemüse															
Bundzwiebeln	Bund		○	2.33	►	2.31	▼	2.37	▲	2.34	▲	2.30	▲▲	2.00	
Lauch grün	kg		○	4.14	▲	3.96	▼	4.00	▼	4.13	▼▼	4.45	▲▲▲	3.35	
Radieschen	Bund	A	○	1.82	▲	1.80	▼	1.82	▼	1.86	▲	1.79	▲▲▲	1.55	
Zwiebeln gelb	kg		○	2.08	▼	2.18	▲▲	2.07	▼	2.14	►	2.06	▼▼	2.37	
Stengel- und Blattstielgemüse															
Fenchel	kg		○	5.71	▲▲▲	4.24	▲	4.14	►	4.16	▲	5.64	▲▲▲	4.37	
Krautstiele	kg		○	6.07	▼▼	6.52	▲	6.44	▼▼	7.33	▼▼	6.45	▼	6.70	
Rhabarber	kg	A	○	5.73	▼▼	6.10	▲▲	5.72	▼▼▼	6.84	▲▲	5.45	▼	5.51	
Sellerie Stangen	kg		○	3.68	▲	3.59	▲▲	3.38	▼▼	3.66	▼▼▼	5.38	▲▲▲	3.90	
Spargeln grün Ausland	kg	A	○	6.77	▲▲▲	5.70	▼▼▼	8.15	▲▲▲	6.24		-		6.73	
Spargeln grün Inland	kg	A	○	18.76	▼	19.64	▲▲	18.14	▼▼	19.49	▲▲▲	14.59		-	
Spargeln weiss Ausland	kg	-		9.87	▼	9.99	▲▲▲	8.55	▼▼	9.23	▼▼	10.92	▲▲▲	9.20	
Hülsenfrüchte															
Buschbohnen	kg		○	6.95	▼	7.24	►	7.25	▲▲	6.74	▲	6.68	▲▲	6.00	
Speisepilze															
Champignons weiss	kg	-		12.89	►	12.85	►	12.75	▲▲	11.91	▲	12.67	▲	12.15	
Fertigprodukte															
Randen gedämpft	kg	●	2	4.09	►	4.09	►	4.09	►	4.09	►	4.09	►	4.09	
Eisbergsalat geschnitten	kg	-		10.48	►	10.48	▲	10.07	►	10.07	▲▲	9.96	▼	10.07	
Frisée geschnitten	kg	-		14.43	►	14.43	►	14.43	►	14.43	▼	14.68	►	14.69	
Mischsalat (250g Pack)	kg	-		9.30	►	9.30	►	9.30	►	9.26	►	9.30	►	9.28	
Sauerkraut gekocht	kg	-		5.74	►	5.74	►	5.74	►	5.74	►	5.73	►	5.74	

Preisentwicklung Früchte und Kartoffeln

Legende Preisentwicklung: ▶: ± 0-1% ▲/▼: ± 1-5% ▲▲/▼▼: ± 5-15% ▲▲▲/▼▼▼: ± 15+%	Einheit	A **	Saison ***: ●: ja ○: nein, Rest- dauer in Wochen	Aktuell		Vorwochen (Preise und Entwicklung)						Vorjahre (Preise und Entwicklung)			
				21	21 / 20	20	20 / 19	19	19 / 18	18	21	21	21	21	
				2018	2018	2018	2018	2018	2018	2018	18/17	2017	17/16	2016	
				CHF	Entw.	CHF	Entw.	CHF	Entw.	CHF	Entw.	CHF	Entw.	CHF	
Kartoffeln															
Kartoffeln andere festkochend	kg	A	-	1.95	▼	2.00	▶	2.01	▲▲	1.90	▲▲	1.83	▶	1.85	
Amandine / Celtiane	kg	-	-	-	-	-	-	-	-	-	-	-	-	-	
Charlotte	kg	-	-	-	-	-	-	-	-	-	-	-	-	-	
Frühkartoffeln Import	kg	A	-	2.94	▲▲▲	2.38	▲▲▲	1.91	▼▼▼	2.35	▲▲▲	2.49	▲	2.37	
Agata	kg	-	-	-	-	-	-	-	-	-	-	-	-	-	
Jelly	kg	-	-	-	-	-	-	-	-	-	-	-	-	-	
Lady Félicia	kg	-	-	-	-	-	-	-	-	-	-	-	-	-	
Binthe	kg	-	-	-	-	-	-	-	-	-	-	-	-	-	
Victoria	kg	A	-	-	-	-	-	-	-	-	-	-	-	1.72	
Kartoffeln andere mehligkochend	kg	-	-	1.70	▶	1.70	▶	1.69	▼	1.72	▼▼	1.82	▼	1.85	
Raclette	kg	-	-	-	-	-	-	-	-	-	1.92	-	-	-	
Kernobst															
Äpfel Boskoop I	kg	●	2	-	-	-	-	-	-	-	-	-	-	-	
Äpfel Braeburn I	kg	●	2	4.17	▶	4.14	▶	4.14	▶	4.13	▲▲	3.67	▶	3.67	
Äpfel Elstar I	kg	●	2	-	-	-	-	-	-	-	-	-	-	-	
Äpfel Gala I	kg	●	2	4.17	▶	4.17	▲▲	3.85	▼	4.03	▲▲	3.71	▲	3.59	
Äpfel Golden I	kg	●	2	4.11	▶	4.11	▲	3.98	▲▲	3.64	▲▲▲	3.18	▼	3.22	
Äpfel Granny Smith I	kg	●	2	-	-	-	-	-	-	-	-	-	-	-	
Äpfel Gravensteiner I	kg	●	2	-	-	-	-	-	-	-	-	-	-	-	
Äpfel Jazz I	kg	●	2	4.96	▶	4.94	▶	4.95	▲▲	4.70	▶	4.92	▼	5.00	
Äpfel Jonagold I	kg	●	2	-	-	-	-	-	-	-	-	-	-	-	
Äpfel Maigold I	kg	●	2	-	-	-	-	-	-	-	-	-	-	-	
Äpfel Rubens I	kg	●	2	-	-	-	-	-	-	-	-	-	-	-	
Äpfel Übrige I Inland	kg	●	2	4.16	▶	4.18	▶	4.20	▲	4.14	▲▲	3.81	▲	3.76	
Äpfel Übrige I Ausland	kg	-	-	-	-	-	-	-	-	-	-	-	-	-	
Birnen Conférence	kg	○	-	3.83	▶	3.84	▲▲	3.43	▼▼	3.81	-	-	-	-	
Birnen Gute Luise	kg	○	-	-	-	-	-	-	-	-	-	-	-	-	
Birnen Kaiser	kg	○	-	4.05	▲	3.87	▼▼	4.09	▶	4.05	▲▲	3.62	▲	3.55	
Birnen Packhams	kg	○	-	4.18	▶	4.18	-	-	-	-	▲▲▲	3.62	-	-	
Birnen Williams	kg	○	-	-	-	-	-	-	-	-	-	-	-	-	
Birnen Übrige I Inland	kg	○	-	-	-	-	-	-	-	-	-	-	-	-	
Birnen Übrige I Ausland	kg	-	-	-	-	-	-	-	-	-	-	-	-	-	
Steinobst															
Aprikosen	kg	A	○	5.14	▼▼▼	8.28	▶	8.27	▼▼	9.63	▲▲▲	4.21	▼▼▼	6.10	
Aprikosen Extra	kg	○	-	-	-	-	-	-	-	-	-	-	-	-	
Kirschen	kg	A	○	-	-	-	-	-	-	-	-	9.49	▼▼▼	11.41	
Kirschen Extra	kg	○	-	-	-	-	-	-	-	-	-	-	-	-	
Nektarinen	kg	A	-	6.84	▲	6.64	▼▼▼	7.83	▼▼	8.38	▲▲▲	4.87	▼▼▼	6.25	
Zwetschgen	kg	○	-	-	-	-	-	-	-	-	-	-	-	-	
Beeren															
Brombeeren	kg	○	-	26.93	▼▼▼	38.32	-	-	-	-	▲▲	24.28	▼▼▼	37.35	
Erdbeeren Inland	kg	A	○	11.25	▼▼▼	16.12	▼	16.64	-	-	▲	10.80	▼▼▼	13.44	
Erdbeeren Ausland	kg	A	-	11.96	▲▲▲	9.95	▲▲▲	7.69	▼▼	8.45	▲▲	11.04	▲▲▲	6.30	
Heidelbeeren	kg	A	-	22.47	▲▲▲	17.15	▼▼▼	22.98	▲	22.53	▲▲▲	17.24	▲▲▲	13.64	
Himbeeren	kg	A	○	20.75	▼	21.31	▶	21.37	▲▲▲	15.84	▲▲▲	13.87	▼▼▼	21.04	
Johannisbeeren rot	kg	-	-	-	-	-	-	-	-	-	-	-	-	-	
Trauben															
Trauben weiss, kernlos	kg	-	-	7.29	▼	7.63	▲▲▲	5.69	▼▼▼	7.58	▲▲▲	6.31	▲▲	5.74	
Trauben weiss Ausland	kg	-	-	7.36	▲▲▲	6.21	▼▼▼	7.32	▶	7.32	▲▲▲	5.57	▲▲	4.90	
Melonen															
Melonen Galia	Stück	A	-	3.54	▲▲	3.33	▼▼	3.59	▲▲	3.38	▲▲▲	2.98	▲▲	2.69	
Agrumen															
Clementinen	kg	-	-	-	-	4.34	-	-	-	4.34	-	-	-	-	
Blondorangen	kg	-	-	2.52	▶	2.52	▶	2.53	▶	2.53	▲	2.44	▼	2.54	
Exotische Früchte															
Bananen	kg	A	-	2.47	▶	2.46	▲	2.41	▼	2.48	▼▼	2.90	▲▲	2.61	
Kiwi	Stück	-	-	0.71	▶	0.71	▶	0.71	▼	0.73	▼▼▼	1.44	▲▲▲	0.64	

Erklärungen

Regionenvergleich/Preisentwicklung

* Der Landesdurchschnitt berechnet sich aus regionalen Preiserhebungen bei Grossverteilern, gewichtet nach Marktanteilen; die Regionen werden nach Einwohnerzahl gewichtet.

** Aktionen: Bei diesen Produkten wurden Aktionstätigkeiten festgestellt.

*** Saison= effektiver bewirtschafteter Zeitraum gemäss Leitfaden Importregelung Früchte und Gemüse (Publikation unter

http://www.swisscofel.ch/wAssets/docs/news/Leitfaden_Violett_Importregelung.pdf

Regionen

- Region I: Genf, Waadt, Freiburg, Neuenburg, Jura und Teile des französischsprachigen Gebiets des Kantons Bern (Verwaltungskreis Berner Jura).
- Region II: Bern (ausser Verwaltungskreis Berner Jura), Luzern, Unterwalden (Obwalden, Nidwalden), Uri, Zug und ein Teil des Kantons Schwyz (Bezirke Schwyz, Gersau und Küssnacht).
- Region III: Baselland und Basel-Stadt, Aargau und Solothurn.
- Region IV: Zürich, Schaffhausen, Thurgau, Appenzell (Innerrhoden und Ausserrhoden), St. Gallen, ein Teil des Kantons Schwyz (Bezirke Einsiedeln, March und Höfe), Glarus, Graubünden.
- Region V: Wallis und Tessin.

