



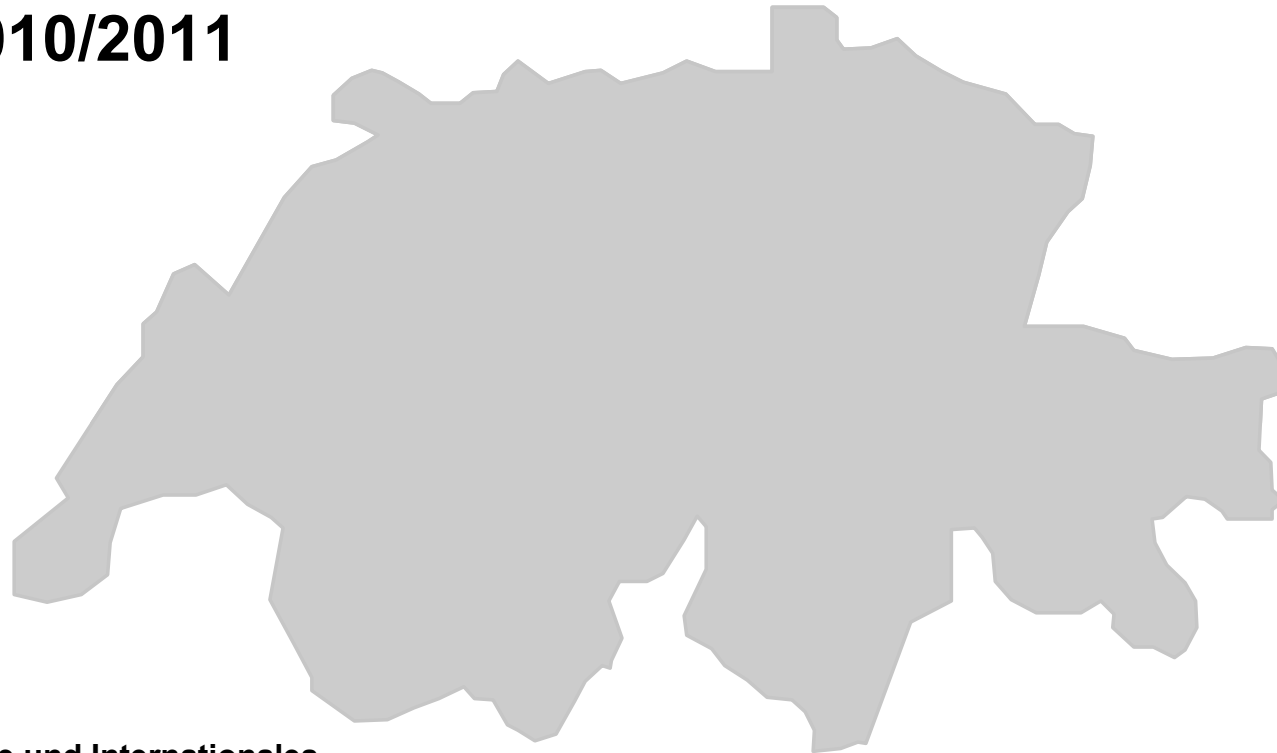
Schweizerische Eidgenossenschaft  
Confédération suisse  
Confederazione Svizzera  
Confederaziun svizra

Eidgenössisches Volkswirtschaftsdepartement EVD

**Bundesamt für Landwirtschaft BLW**  
Fachbereich Tierische Produkte und Tierzucht

# Auswertung der Daten über die Milchproduktion

## Milchjahr 2010/2011



**Direktionsbereich Märkte und Internationales**  
**Fachbereich Tierische Produkte und Tierzucht**  
Théodore Muller

Bern, November 2011

# Auswertung der Daten über die Milchproduktion

## Zahlengrundlage

Die vorliegende Auswertung beruht auf den Daten der Milchproduktionsbetriebe, die während des Milchjahres 2010/11 (1. Mai 2010 - 30. April 2011) Milch vermarktet haben.

Unabhängig davon, ob die Ablieferungsperiode das Milchjahr bzw. das Kalenderjahr ist, gilt als Referenzperiode für die Auswertungen das unter dem Milchkontingentierungssystem definierte Milchjahr (1. Mai bis 30. April). Damit wird die Vergleichbarkeit der Angaben zu den Vorjahren gewährleistet. Dies ist möglich, weil die einzelbetrieblich gelieferten Milchmengen monatlich der Administrationsstelle Milch TSM gemeldet werden müssen.

## Begriffe

Als **Milchproduktionsbetrieb** gilt ein landwirtschaftliches Unternehmen gemäss Artikel 6 der Landwirtschaftlichen Begriffsverordnung (LBV; SR 910.91 ), das während des ganzen Jahres bewirtschaftet wird und Milch vermarktet.

Als **Sömmerungsbetrieb** gilt ein landwirtschaftliches Unternehmen gemäss Artikel 9 LBV, das nur während der Sömmerung bewirtschaftet wird.

## Abkürzungen

**LN** Landwirtschaftliche Nutzfläche

**MPB** Milchproduktionsbetrieb

## Inhaltsverzeichnis

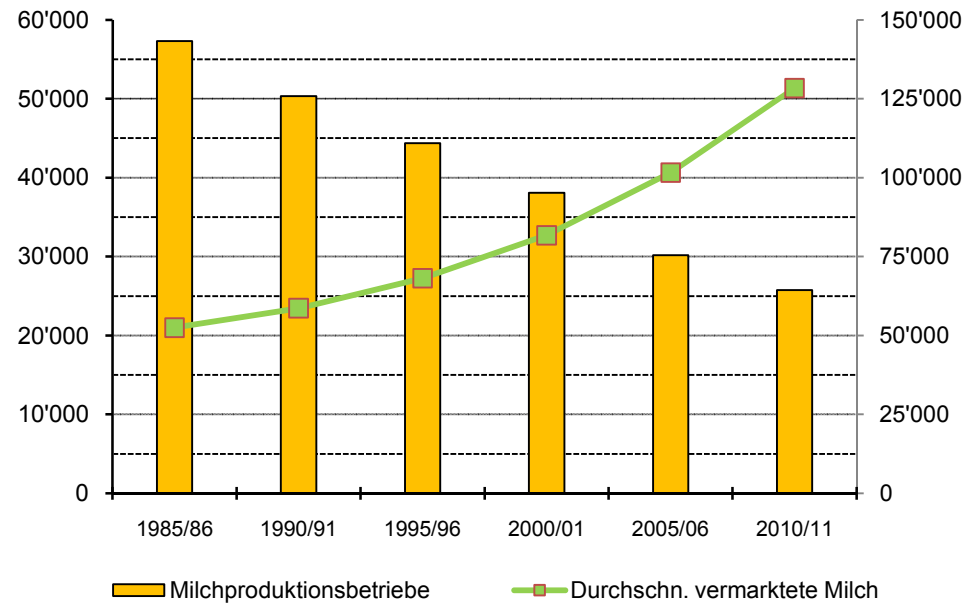
	Seite
Entwicklung wichtiger Kennzahlen ab 1985.....	1
Entwicklung der Anzahl Milchproduktionsbetriebe und vermarktete Milch im Tal- und Berggebiet.....	2
Kennzahlen der Milchproduktionsbetriebe.....	3
Durchschnittswerte.....	3
Angaben nach Kanton.....	4
Biologisch bewirtschaftete Betriebe nach Kanton.....	5
Strukturen der Milchproduktionsbetriebe.....	6
Anzahl Milchproduktionsbetriebe nach Menge vermarkteter Milch.....	7
Prozentualer Anteil Milchproduktionsbetriebe nach Menge vermarkteter Milch.....	8
Menge vermarktete Milch nach Grössenklasse der Einlieferungen.....	9
Prozentualer Anteil vermarktete Milch nach Grössenklasse der Einlieferungen.....	10

# Auswertung der Daten über die Milchproduktion

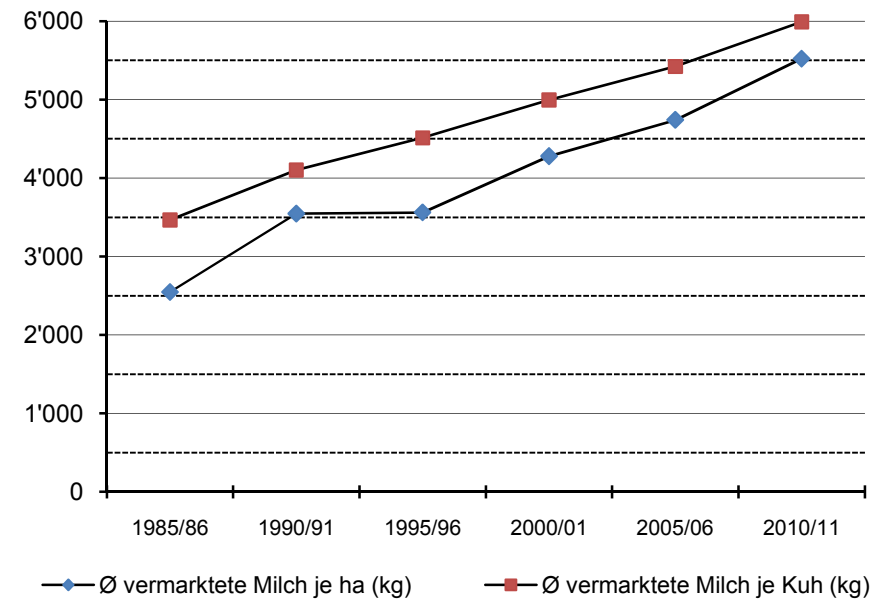
## Entwicklung wichtiger Kennzahlen ab 1985

Milchproduktionsbetriebe	M i l c h j a h r							Prozentuale Veränderung zu 2009/10
	1985/86	1990/91	1995/96	2000/01	2005/06	2009/10	2010/11	
Anzahl MPB	57'295	50'334	44'360	38'082	30'163	26'434	25'739	-2.6
Ø vermarktete Milch (kg)	52'475	58'650	68'100	81'691	101'589	124'957	128'355	2.7
Ø Betriebsgrösse (ha)	14.8	16.5	19.1	19.1	21.4	22.8	23.3	2.0
Ø vermarktete Milch je ha (kg)	2'547	3'547	3'561	4'278	4'740	5'739	5'520	-3.8
Ø vermarktete Milch je Kuh (kg)	3'465	4'101	4'512	4'994	5'422	5'890	5'991	1.7

**Anzahl MPB und  
durchschnittlich vermarktete Milch (kg)**



**Entwicklung der Durchschnittswerte  
vermarktete Milch je ha und je Kuh**

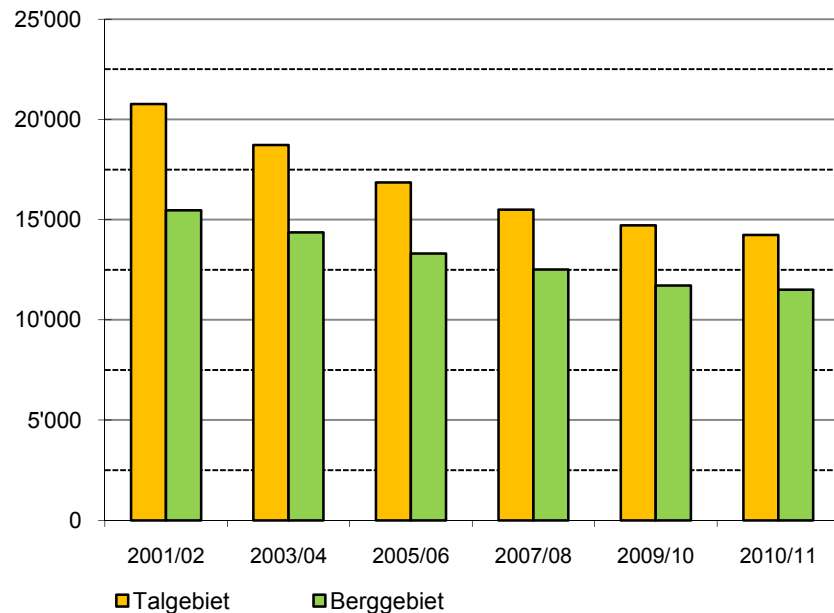


# Auswertung der Daten über die Milchproduktion

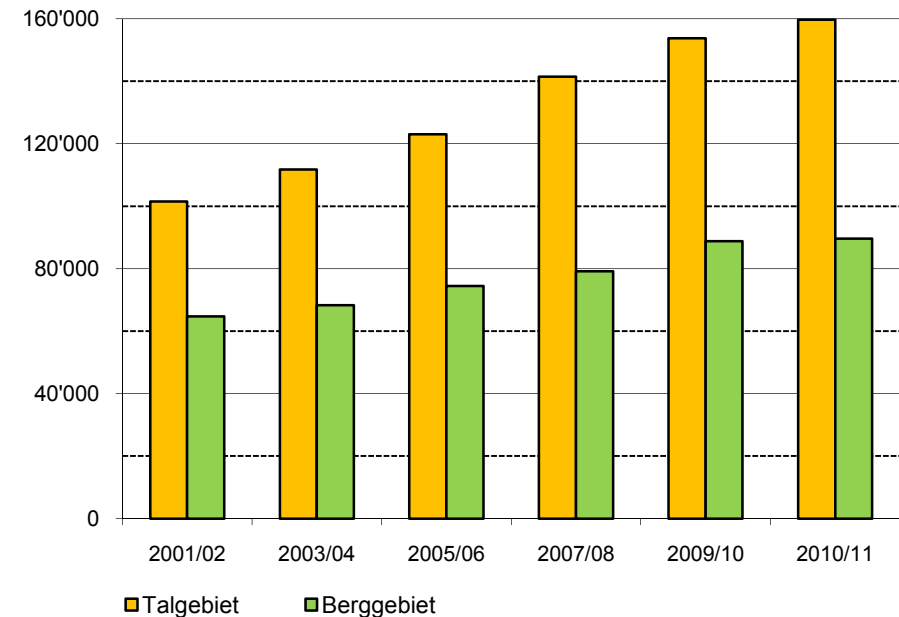
## Entwicklung der Anzahl MPB und der vermarkteten Milch im Tal- und Berggebiet

		M i l c h j a h r						Prozentuale Veränderung zu 2009/10
		2001/02	2003/04	2005/06	2007/08	2009/10	2010/11	
Anzahl MPB	Talgebiet	20'771	18'717	16'854	15'499	14'718	14'231	-3.3
	Berggebiet	15'460	14'355	13'309	12'515	11'716	11'508	-1.8
Ø vermark. Milch (kg)	Talgebiet	101'468	111'728	123'021	141'474	153'734	159'712	3.9
	Berggebiet	64'676	68'326	74'447	79'136	88'807	89'578	0.9

Entwicklung der Anzahl MPB



Entwicklung der vermarkteten Milch je MPB (kg)



# Auswertung der Daten über die Milchproduktion

## Kennzahlen der Milchproduktionsbetriebe

Milchjahr 2010/2011 (1. Mai - 30. April)	Einheit	Total ohne Sömmerungsgebiet	Talgebiet	Berggebiet	Sömmerungs- gebiet
Milchproduktionsbetriebe	Anzahl	25'739	14'231	11'508	2'791
Landwirtschaftliche Nutzfläche	ha	598'545	350'403	248'142	-
Kühe mit Verkehrsmilch	GVE	551'447	351'851	199'596	-
Vermarktete Milch	kg	3'303'719'993	2'272'858'303	1'030'861'690	97'425'623

## Durchschnittswerte

Milchjahr 2010/2011 (1. Mai - 30. April)	Einheit	D u r c h s c h n i t t s w e r t e		
		Schweiz	Talgebiet	Berggebiet
Landwirtschaftliche Nutzfläche / MPB	ha	23.25	24.62	21.56
Anzahl Kühe / MPB	GVE	21.4	24.7	17.3
Vermarktete Milch / MPB	kg	128'355	159'712	89'578
Vermarktete Milch / Kuh	kg	5'991	6'460	5'165

# Auswertung der Daten über die Milchproduktion

## Angaben nach Kanton

Milchjahr 2010/2011 (1. Mai - 30. April)	Anzahl Milchproduktionsbetriebe			Vermarktete Milch (kg)			Ø Fläche ha	Ø Anz. Kühe GVE
	Talgebiet	Berggebiet	Total	Talgebiet	Berggebiet	Total		
Zürich	1'230	139	1'369	208'003'731	14'400'223	222'403'954	26.1	25.2
Bern	3'095	3'702	6'797	378'137'050	274'507'989	652'645'039	18.6	16.8
Luzern	1'796	862	2'658	292'337'858	71'561'874	363'899'732	18.6	21.8
Uri	59	145	204	4'939'361	6'121'894	11'061'255	12.0	12.0
Schwyz	287	490	777	33'207'987	36'435'845	69'643'832	17.0	17.3
Obwalden	106	365	471	10'994'544	25'609'366	36'603'910	13.2	15.9
Nidwalden	72	246	318	7'863'605	18'022'163	25'885'768	14.1	16.3
Glarus	58	206	264	7'208'910	12'537'856	19'746'766	19.8	17.3
Zug	141	175	316	32'595'616	17'866'277	50'461'893	23.4	26.3
Fribourg	1'159	626	1'785	224'102'312	102'685'085	326'787'397	30.2	28.0
Solothurn	499	145	644	78'227'182	16'660'989	94'888'171	28.4	23.5
Baselstadt / Baselland	319	73	392	49'613'245	8'770'650	58'383'895	30.3	24.7
Schaffhausen	125	0	125	22'094'977	0	22'094'977	37.7	26.9
Appenzell Ausser- und Innerrhoden <sup>1)</sup>	9	803	812	1'110'551	78'197'915	79'308'466	18.0	18.1
St. Gallen	1'497	1'084	2'581	232'645'273	93'237'835	325'883'108	20.3	21.7
Graubünden	73	639	712	11'574'831	50'312'613	61'887'444	29.0	17.9
Aargau	1'076	16	1'092	176'112'254	1'861'238	177'973'492	25.6	24.4
Thurgau	1'293	34	1'327	257'860'422	3'960'368	261'820'790	23.7	29.4
Ticino	31	148	179	4'009'907	11'863'358	15'873'265	30.0	19.9
Vaud	928	358	1'286	166'115'171	45'331'766	211'446'937	36.2	26.4
Valais	50	539	589	8'914'077	22'126'304	31'040'381	21.3	14.3
Neuchâtel	74	413	487	14'655'741	71'368'921	86'024'662	45.5	29.6
Genève	8	0	8	2'126'774	0	2'126'774	65.7	45.8
Jura	246	300	546	48'406'924	47'421'161	95'828'085	45.7	28.0
Schweiz	14'231	11'508	25'739	2'272'858'303	1'030'861'690	3'303'719'993	23.3	21.4

1) Aus Datenschutzgründen werden AR und AI zusammengefasst

# Auswertung der Daten über die Milchproduktion

## Biologisch bewirtschaftete Betriebe nach Kanton

Milchjahr 2010/2011 (1. Mai - 30. April)	Anzahl Betriebe	Vermarktete Milch kg	Durchschnittlich vermarktete Milch kg	Durchschnittliche Fläche ha	Durchschnittliche Anzahl Kühe GVE
Zürich	102	12'415'133	121'717	28.1	23.9
Bern	588	38'672'317	65'769	18.4	14.2
Luzern	108	13'458'036	124'611	21.8	23.5
Uri	8	187'462	23'433	16.4	7.5
Schwyz	58	3'570'945	61'568	16.8	13.9
Obwalden	116	8'856'866	76'352	14.6	16.0
Nidwalden	40	2'852'537	71'313	14.7	14.7
Glarus	42	2'647'167	63'028	22.2	16.3
Zug	26	2'619'394	100'746	22.3	20.2
Fribourg	46	8'894'541	193'360	31.7	30.4
Solothurn	44	5'091'942	115'726	31.6	22.6
Baselstadt /Baselland	41	4'556'650	111'138	29.7	23.3
Schaffhausen	6	525'489	87'582	27.3	26.2
Appenzell Ausserrhoden	70	8'953'460	127'907	22.7	21.8
Appenzell Innerrhoden	13	1'234'501	94'962	18.3	17.9
St. Gallen	232	23'851'576	102'809	20.7	19.3
Graubünden	345	23'250'973	67'394	28.0	15.8
Aargau	57	7'931'991	139'158	26.7	25.4
Thurgau	101	17'465'119	172'922	22.3	28.3
Ticino	12	384'394	32'033	29.8	11.8
Vaud	43	4'946'728	115'040	31.5	23.9
Valais	24	2'482'740	103'448	39.2	20.3
Neuchâtel	13	2'050'343	157'719	37.1	28.0
Genève	0	-	-	-	-
Jura	30	4'700'901	156'697	41.7	27.5
Schweiz	2'165	201'601'205	93'118	22.9	18.6

# Auswertung der Daten über die Milchproduktion

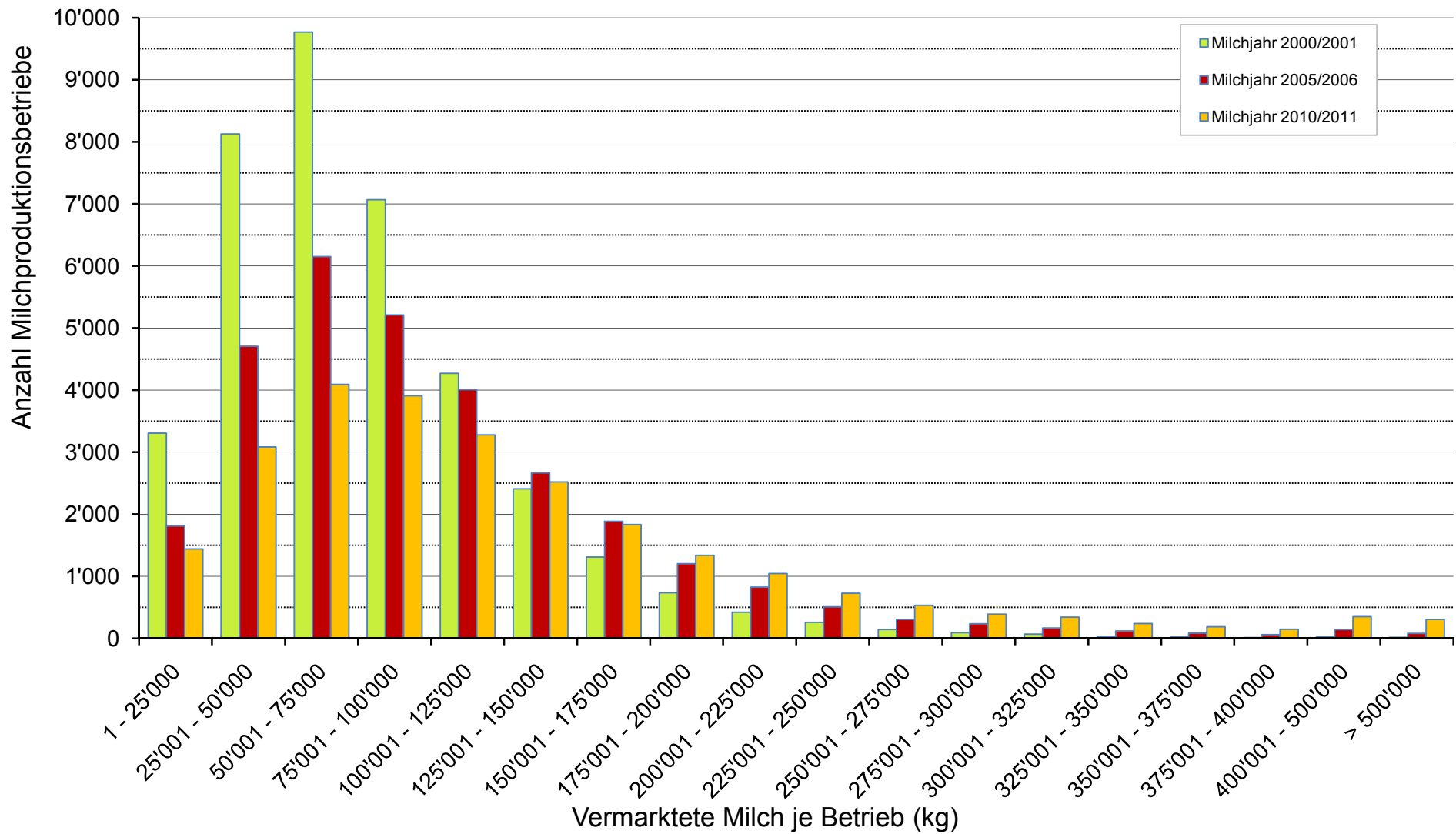
## Strukturen der Milchproduktionsbetriebe

Milchjahr 2010/2011  (1. Mai - 30. April)	Schweiz (ohne Sömmerungsbetriebe)			T a l g e b i e t			B e r g g e b i e t		
	MPB	LN	Vermarktete Milch	MPB	LN	Vermarktete Milch	MPB	LN	Vermarktete Milch
	Anzahl	ha	t	Anzahl	ha	t	Anzahl	ha	t
T o t a l	25'739	598'545	3'303'720	14'231	350'403	2'272'858	11'508	248'142	1'030'862
Vermarktete Milch in kg	Verteilung nach vermarkteter Milch			Verteilung Talgebiet /			Berggebiet in Prozenten		
	MPB	ha	in t	%	%	%	%	%	%
1 - 25'000	1'439	16'612	19'173	21.3	27.1	20.6	78.7	72.9	79.4
25'001 - 50'000	3'082	40'763	119'874	28.9	26.8	29.4	71.1	73.2	70.6
50'001 - 75'000	4'090	68'576	255'769	37.8	34.2	38.0	62.2	65.8	62.0
75'001 - 100'000	3'907	77'280	340'544	48.8	45.4	49.1	51.2	54.6	50.9
100'001 - 125'000	3'278	73'999	367'064	59.4	55.5	59.5	40.6	44.5	40.5
125'001 - 150'000	2'518	64'360	344'659	68.0	63.2	68.1	32.0	36.8	31.9
150'001 - 175'000	1'833	50'105	296'483	73.4	68.9	73.5	26.6	31.1	26.5
175'001 - 200'000	1'336	39'999	249'056	78.0	72.8	78.0	22.0	27.2	22.0
200'001 - 225'000	1'045	33'081	221'332	80.7	75.7	80.7	19.3	24.3	19.3
225'001 - 250'000	726	24'996	171'881	78.9	71.5	78.9	21.1	28.5	21.1
250'001 - 275'000	531	19'319	139'278	83.2	77.3	83.2	16.8	22.7	16.8
275'001 - 300'000	388	14'523	111'195	81.7	75.4	81.8	18.3	24.6	18.2
300'001 - 325'000	340	13'729	106'272	87.4	83.9	87.3	12.6	16.1	12.7
325'001 - 350'000	240	10'084	80'738	82.9	78.7	82.9	17.1	21.3	17.1
350'001 - 375'000	186	7'622	67'409	84.9	79.5	85.0	15.1	20.5	15.0
375'001 - 400'000	146	6'383	56'498	87.7	85.8	87.6	12.3	14.2	12.4
400'001 - 500'000	348	16'901	154'230	88.5	83.5	88.5	11.5	16.5	11.5
> 500'000	306	20'212	202'265	88.9	84.8	88.9	11.1	15.2	11.1



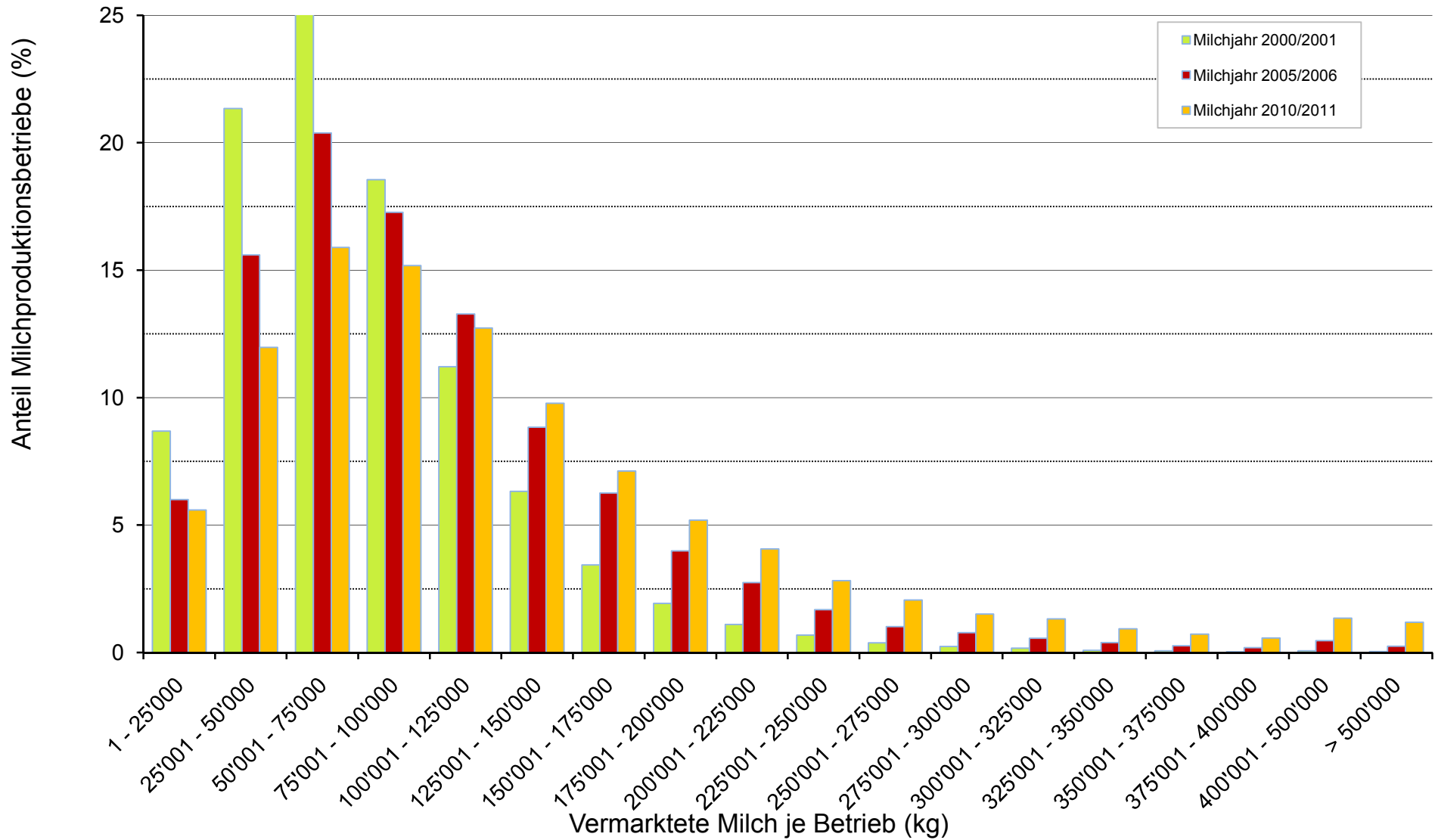
# Auswertung der Daten über die Milchproduktion

## Anzahl Milchproduktionsbetriebe nach Menge vermarkteter Milch



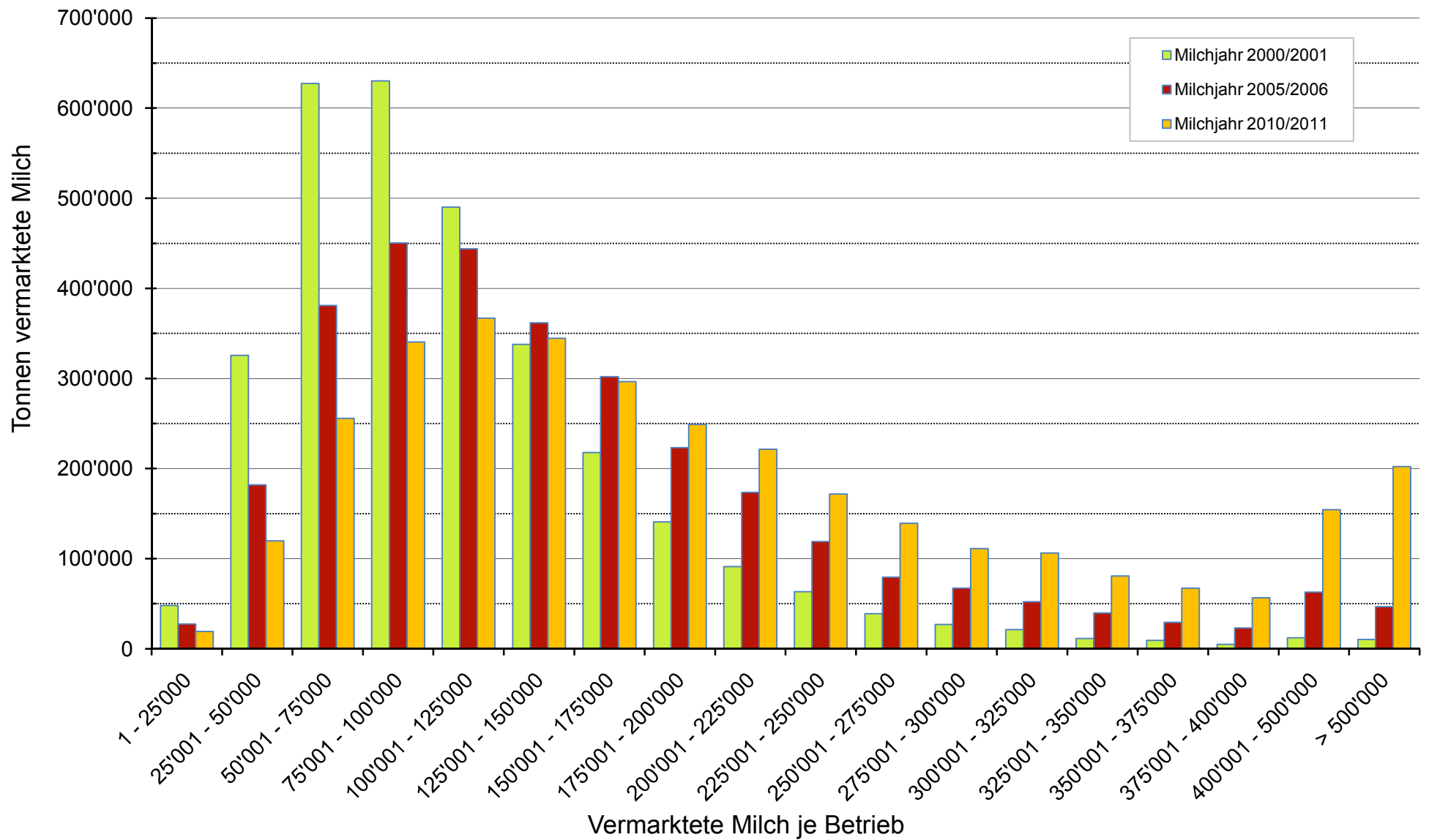
# Auswertung der Daten über die Milchproduktion

## Prozentualer Anteil Milchproduktionsbetriebe nach Menge vermarkteter Milch



# Auswertung der Daten über die Milchproduktion

## Menge vermarktete Milch nach Grössenklasse der Einlieferungen



# Auswertung der Daten über die Milchproduktion

## Prozentualer Anteil vermarktete Milch nach Grössenklasse der Einlieferungen

