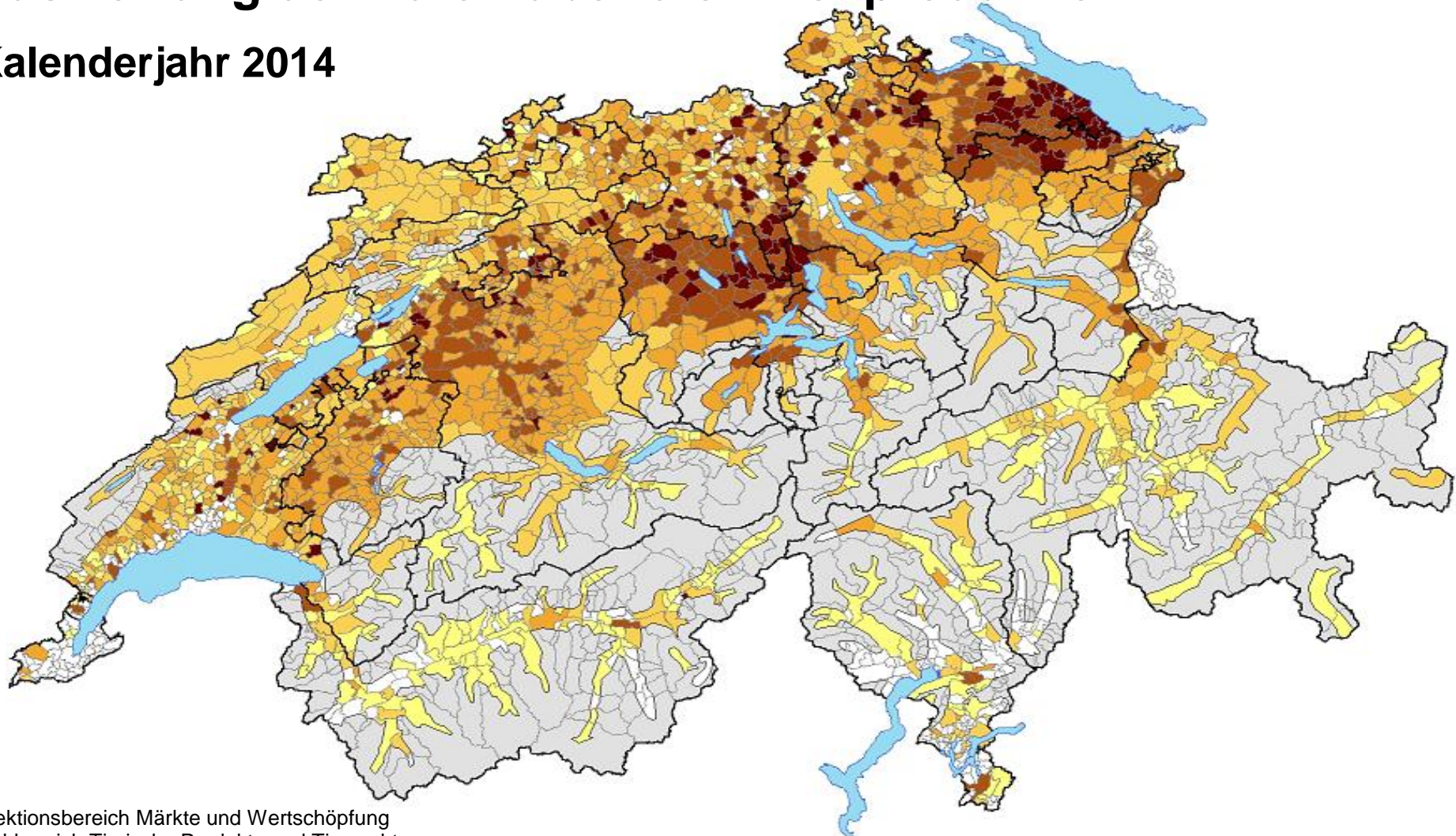


Auswertung der Daten über die Milchproduktion

Kalenderjahr 2014



Direktionsbereich Märkte und Wertschöpfung
Fachbereich Tierische Produkte und Tierzucht

Bern, Juli 2015

Einlieferungen je ha LN - Werte pro Gemeinde / Copyright Swisstopo - Quelle BLW

Auswertung der Daten über die Milchproduktion

Zahlengrundlage

Die vorliegende Auswertung beruht auf den Daten der Milchproduktionsbetriebe, die während der Referenzperiode 2014 Milch vermarktet haben.

Im Jahre 2014 fand der Wechsel vom Milchjahr (1. Mai bis 30. April) zum Kalenderjahr statt. Somit werden nun die Daten vom Kalenderjahr 2014 mit den Daten der vorangehenden Milchjahre verglichen.

Sömmerungsbetriebe sind einzig in der Tabelle "Kennzahlen der Milchproduktionsbetriebe" (S. 3) berücksichtigt.

Begriffe

Als **Milchproduktionsbetrieb** gilt ein landwirtschaftliches Unternehmen gemäss Artikel 6 der Landwirtschaftlichen Begriffsverordnung (LBV; SR 910.91), das während des ganzen Jahres bewirtschaftet wird und Milch vermarktet.

Als **Sömmerungsbetrieb** gilt ein landwirtschaftliches Unternehmen gemäss Artikel 9 LBV, das nur während der Sömmerung bewirtschaftet wird.

Als **vermarktete Milch** (VMM; Verkehrsmilch) gilt gemäss Artikel 28 LBV die Milch, die:

- a. zum Frischkonsum, zur Verarbeitung oder zur Verfütterung vom Betrieb oder Sömmerungsbetrieb weggeführt wird;
- b. im eigenen Betrieb oder Sömmerungsbetrieb zu Produkten verarbeitet wird, die nicht der Selbstversorgung dienen.

Abkürzungen

LBV Landwirtschaftliche Begriffsverordnung (SR 910.91)

LN Landwirtschaftliche Nutzfläche

MPB Milchproduktionsbetrieb

VMM Vermarktete Milch

Auswertung der Daten über die Milchproduktion

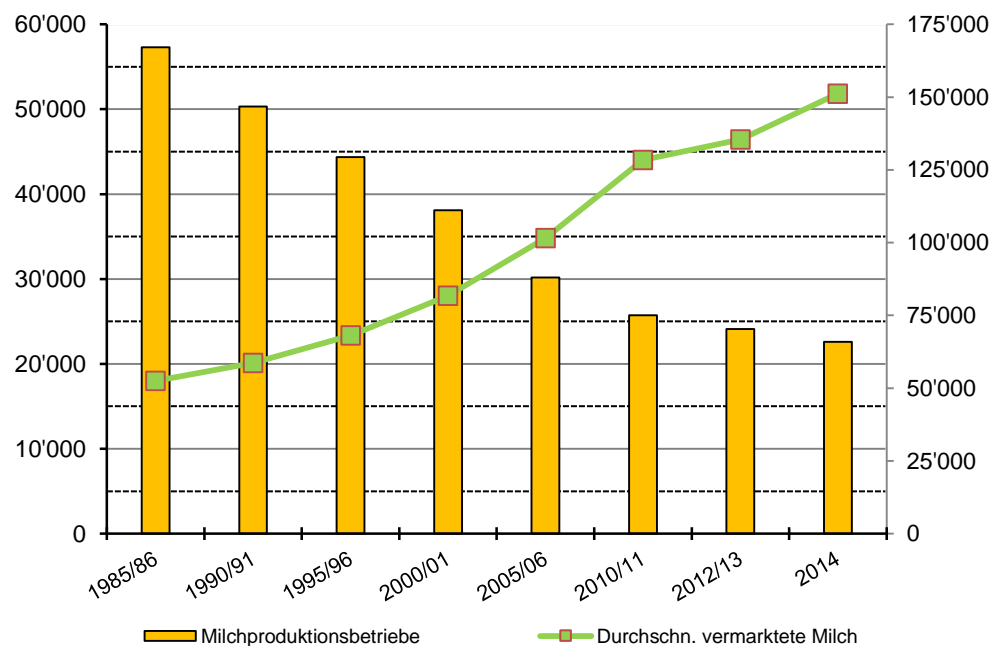
Inhaltsverzeichnis	Seite
Entwicklung wichtiger Kennzahlen ab 1985.....	1
Entwicklung der Anzahl Milchproduktionsbetriebe und vermarktete Milch im Tal- und Berggebiet.....	2
Kennzahlen der Milchproduktionsbetriebe.....	3
Durchschnittswerte.....	3
Entwicklung seit Einführung der Milchkontingentierung (1977/78 - 2014).....	4
Angaben je Kanton.....	5
Biologisch bewirtschaftete Betriebe je Kanton.....	6
Entwicklung der Anzahl Milchproduktionsbetriebe.....	7
Entwicklung der durchschnittlich vermarkteten Milch je Kanton von 2000 bis 2014 in t.....	8/1
Entwicklung der durchschnittlich vermarkteten Milch je Betrieb von 2000 bis 2014 in kg.....	8/2
Entwicklung der durchschnittlichen LN je Betrieb von 2002 bis 2014.....	9
Entwicklung des durchschnittlichen Kuhbestandes je Betrieb von 2002 bis 2014.....	10
Prozentualer Anteil der Milchproduktionsbetriebe nach Menge vermarkteter Milch.....	11
Anzahl Milchproduktionsbetriebe nach Menge vermarkteter Milch.....	12
Grafik: Anzahl Milchproduktionsbetriebe je Grössenklasse.....	13
Grafik: Prozentualer Anteil Milchproduktionsbetriebe je Grössenklasse.....	14
Grafik: Menge vermarktete Milch je Grössenklasse.....	15
Grafik: Prozentualer Anteil vermarktete Milch je Grössenklasse.....	16

Auswertung der Daten über die Milchproduktion

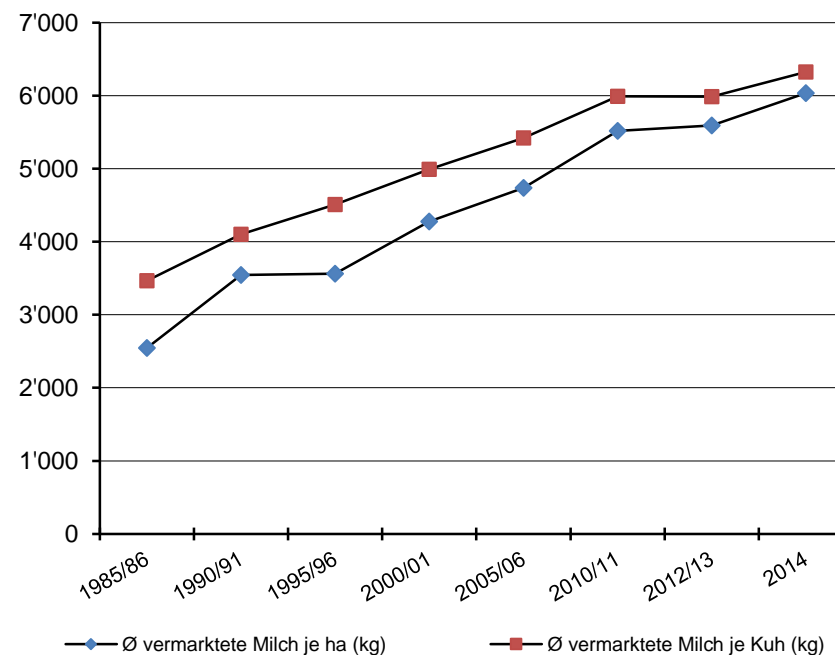
Entwicklung wichtiger Kennzahlen ab 1985

Milchproduktionsbetriebe	Milchjahr								2000/01 - 2014 %	2012/13 - 2014 %
	1985/86	1990/91	1995/96	2000/01	2005/06	2010/11	2012/13	2014		
Anzahl MPB	57'295	50'334	44'360	38'082	30'163	25'739	24'103	22'597	-40.7	-6.2
Ø vermarktete Milch (kg)	52'475	58'650	68'100	81'691	101'589	128'355	135'440	151'156	85.0	11.6
Ø Betriebsgrösse (ha)	14.8	16.5	19.1	19.1	21.4	23.3	24.2	25.0	31.1	3.5
Ø vermarktete Milch je ha (kg)	2'547	3'547	3'561	4'278	4'740	5'520	5'595	6'036	41.1	7.9
Ø vermarktete Milch je Kuh (kg)	3'465	4'101	4'512	4'994	5'422	5'991	5'989	6'324	26.6	5.6

Anzahl MPB und durchschnittlich vermarktete Milch (kg)



Entwicklung der Durchschnittswerte vermarktete Milch je ha und je Kuh

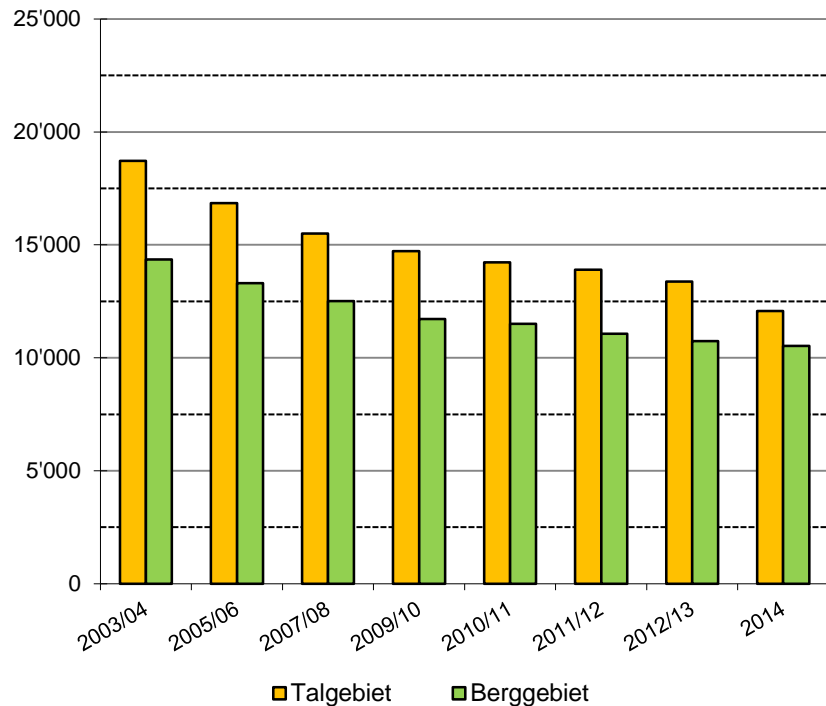


Auswertung der Daten über die Milchproduktion

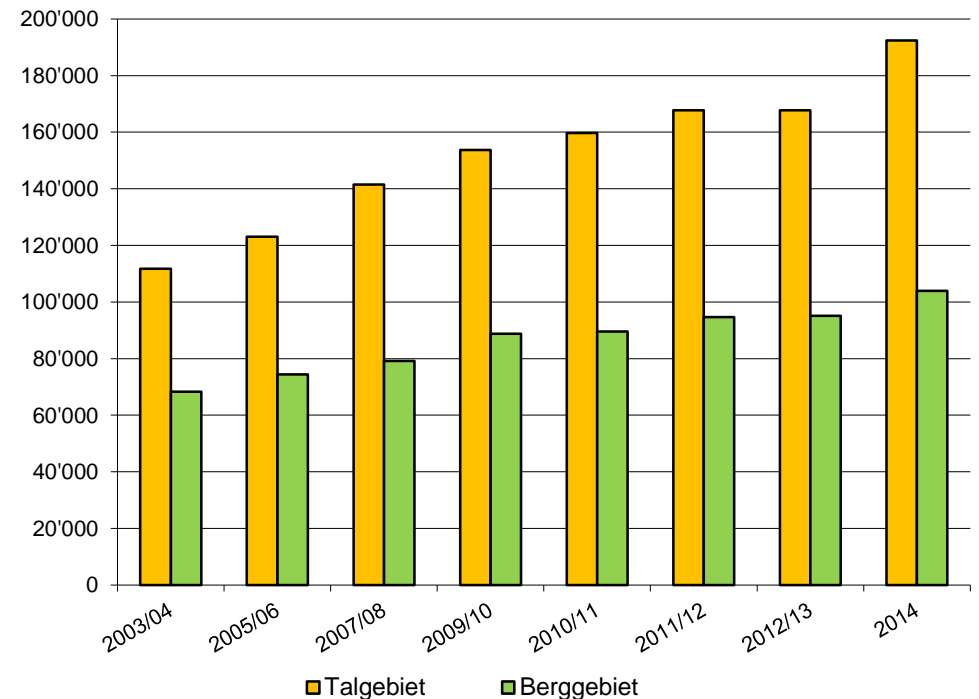
Entwicklung der Anzahl MPB und der vermarkteten Milch im Tal- und Berggebiet

		Milchjahr								2003/04 - 2014 %	2012/13 - 2014 %
		2003/04	2005/06	2007/08	2009/10	2010/11	2011/12	2012/13	2014		
Anzahl MPB	Talgebiet	18'717	16'854	15'499	14'718	14'231	13'905	13'370	12'066	-35.5	-9.8
	Berggebiet	14'355	13'309	12'515	11'716	11'508	11'067	10'733	10'531	-26.6	-1.9
Ø vermark. Milch (kg)	Talgebiet	111'728	123'021	141'474	153'734	159'712	167'695	167'775	192'401	72.2	14.7
	Berggebiet	68'326	74'447	79'136	88'807	89'578	94'615	95'161	103'899	52.1	9.2

Entwicklung der Anzahl MPB



Entwicklung der vermarkteten Milch je MPB (kg)



Auswertung der Daten über die Milchproduktion

Kennzahlen der Milchproduktionsbetriebe

Kalenderjahr 2014	Einheit	Total ohne Sömmerungsgebiet	Talgebiet	Berggebiet	Sömmerungs- gebiet
Milchproduktionsbetriebe	Anzahl	22'597	12'066	10'531	2'617
Landwirtschaftliche Nutzfläche	ha	565'811	319'111	246'700	-
Kühe mit Verkehrsmilch	GVE	540'124	339'394	200'730	-
Vermarktete Milch	t	3'415'670	2'321'511	1'094'159	97'879

Durchschnittswerte

Kalenderjahr 2014	Einheit	D u r c h s c h n i t t s w e r t e		
		Schweiz	Talgebiet	Berggebiet
Landwirtschaftliche Nutzfläche / MPB	ha	25.04	26.45	23.43
Anzahl Kühe / MPB	GVE	23.9	28.1	19.1
Vermarktete Milch / MPB	kg	151'156	192'401	103'899
Vermarktete Milch / Kuh	kg	6'324	6'840	5'451

Auswertung der Daten über die Milchproduktion - Entwicklung seit Einführung der Milchkontingentierung (1977/78 - 2014)

Milchjahr	Milchproduktionsbetriebe *)			vermarktete Milch**)			vermarktete Milch je MPB			Fläche ha
	Talgebiet	Berggebiet	Total	Talgebiet	Berggebiet	Total	Talgebiet	Berggebiet	Total	
	Anzahl			t			kg			
1977/78			-	2'432'000	343'000	2'775'000				
1978/79			-	2'561'000	391'000	2'952'000				
1979/80			64'545	2'567'000	437'000	3'004'000			46'541	
1980/81			63'666	2'513'000	444'000	2'957'000			46'446	
1981/82			62'908	2'550'000	441'000	2'991'000			47'546	
1982/83			60'707	2'514'000	455'000	2'969'000			48'907	
1983/84			59'822	2'555'000	485'000	3'040'000			50'817	
1984/85	34'680		57'134	2'147'956		3'067'884	61'936		53'696	848'180
1985/86		22'454			919'928			40'969		
1986/87 ¹⁾	33'684		55'763	2'071'685		3'006'004	61'504		53'907	852'645
1987/88		22'079			934'319			42'317		
1988/89	31'953		53'203	2'035'647	968'704	3'004'351	63'708		56'839	846'312
1989/90		21'250		2'038'000	986'000	3'024'000		46'400		
1990/91 ²⁾	30'076	20'258	50'334	2'012'019	940'074	2'952'093	66'898	46'405	58'650	832'233
1991/92	29'021	19'870	48'891	2'028'001	955'799	2'983'800	69'880	48'103	61'030	835'300
1992/93	28'168	19'561	47'729	2'025'259	954'068	2'979'327	71'899	48'774	62'422	839'136
1993/94	27'327	19'238	46'565	2'017'644	955'114	2'972'758	73'833	49'647	63'841	842'160
1994/95	26'974	19'154	46'128	2'039'946	963'361	3'003'307	75'626	50'296	65'108	849'630
1995/96	25'712	18'648	44'360	2'076'228	944'688	3'020'916	80'749	50'659	68'100	848'226
1996/97	24'573	18'210	42'783	2'028'647	970'984	2'999'631	82'556	53'321	70'113	848'823
1997/98	23'558	17'766	41'324	2'039'141	975'141	3'014'282	86'558	54'888	72'943	849'644
1998/99 ³⁾	<i>Keine Angaben da ungenügende Datenqualität</i>									
1999/2000	23'035	16'855	39'890	2'016'534	959'603	2'976'137	87'542	56'933	74'609	730'401
2000/2001	21'881	16'201	38'082	2'116'103	994'835	3'110'938	96'710	61'406	81'691	727'128
2001/2002	20'771	15'460	36'231	2'107'589	999'890	3'107'479	101'468	64'676	85'769	708'481
2002/2003	19'710	14'961	34'671	2'103'045	976'769	3'079'814	106'699	65'288	88'830	697'504
2003/2004	18'717	14'355	33'072	2'091'220	980'825	3'072'045	111'728	68'326	92'890	679'131
2004/2005	17'803	13'870	31'673	2'100'984	992'655	3'093'639	118'013	71'568	97'674	664'166
2005/2006	16'854	13'309	30'163	2'073'393	990'822	3'064'215	123'021	74'448	101'589	646'512
2006/2007 ⁴⁾	16'186	12'986	29'172	2'121'270	997'331	3'118'601	131'056	76'800	106'904	632'248
2007/2008	15'499	12'515	28'014	2'192'702	990'387	3'183'089	141'474	79'136	113'625	618'304
2008/2009	15'116	12'015	27'131	2'271'799	1'019'183	3'290'982	150'291	84'826	121'300	607'615
2009/10 ⁵⁾	14'718	11'716	26'434	2'262'663	1'040'458	3'303'121	153'734	88'807	124'957	600'694
2010/11	14'231	11'508	25'739	2'272'858	1'030'862	3'303'720	159'712	89'578	128'355	598'545
2011/12	13'905	11'067	24'972	2'331'804	1'047'107	3'378'911	167'695	94'615	135'308	593'194
2012/13	13'370	10'733	24'103	2'243'148	1'021'366	3'264'514	167'775	95'161	135'440	583'470
2014	12'066	10'531	22'597	2'321'511	1'094'159	3'415'670	192'401	103'899	151'156	565'811

*) Unterscheidung Talgebiet / Berggebiet seit 1984/85;

***) bis 1983 / Talgebiet: Ackerbauzone bis Bergzone I; Berggebiet: Bergzonen II - IV; ab 1984 Talgebiet: Ackerbauzone bis (voralpine) Hügelzone; Berggebiet: Bergzonen I - IV

1) Kontingentskürzung Talgebiet auf 1986/87 (-1% bis -3% abgestuft nach Kontingentsgrösse)

2) 1990/91: infolge Flächenerhebung im Berggebiet im 1989

3) Fläche bis 1998: massgebliche Nutzfläche = gesamte Kulturlfläche des Betriebes, abzüglich Wald, Streuland, Rebland und Obstkulturen

Fläche ab 1999: landwirtschaftliche Nutzfläche nach Begriffsverordnung (SR 910.91); Einführung flächenunabhängige Kontingentsübertragung

4) Milchjahre 2006/07 - 2008/09: Übergangsperiode vorzeitiger Ausstieg

5) 1. Mai 2009: Aufhebung Milchkontingentierung

Auswertung der Daten über die Milchproduktion

Angaben je Kanton

Kalenderjahr 2014	Anzahl Milchproduktionsbetriebe			vermarktete Milch			Ø Fläche ha	Ø Anz. Kühe GVE	Kühe Total Stück
	Talgebiet	Berggebiet	Total	Talgebiet	Berggebiet	Total			
				t	t	t			
Zürich	1'045	126	1'171	216'845	14'793	231'638	28.7	29.2	34'250
Bern	2'571	3'465	6'036	382'390	300'152	682'542	20.3	18.8	113'203
Luzern	1'571	770	2'341	309'439	75'029	384'468	20.0	24.7	57'921
Uri	60	141	201	5'406	6'671	12'077	12.9	12.7	2'546
Schwyz	257	450	707	35'873	38'011	73'884	17.9	18.9	13'346
Obwalden	92	344	436	11'223	28'409	39'632	14.3	17.8	7'756
Nidwalden	66	231	297	8'128	18'858	26'985	14.7	17.7	5'268
Glarus	53	174	227	7'557	11'787	19'344	21.2	18.4	4'173
Zug	128	151	279	37'272	18'762	56'034	24.6	30.2	8'425
Fribourg	1'022	586	1'608	233'563	109'587	343'150	32.2	31.3	50'291
Solothurn	408	135	543	78'145	19'164	97'308	30.4	26.7	14'482
Baselstadt / Baselland	266	67	333	48'347	8'612	56'959	31.6	26.5	8'808
Schaffhausen	90		90	21'537	0	21'537	43.4	33.5	3'018
Appenzell Ausserrhoden	7	420	427	1'002	48'760	49'762	20.8	20.4	8'720
Appenzell Innerrhoden	1	326	327	122	34'195	34'316	17.5	18.2	5'953
St. Gallen	1'320	982	2'302	245'437	98'190	343'627	21.9	23.9	55'057
Graubünden	58	578	636	9'775	51'241	61'016	31.3	19.1	12'176
Aargau	891	13	904	176'583	1'871	178'454	27.8	28.1	25'384
Thurgau	1'094	34	1'128	262'204	4'320	266'524	26.0	33.1	37'348
Ticino	26	133	159	4'199	11'427	15'625	32.5	21.2	3'364
Vaud	738	323	1'061	157'702	46'192	203'894	39.6	30.5	32'364
Valais	48	453	501	7'632	22'437	30'070	24.2	14.9	7'484
Neuchâtel	48	361	409	12'359	76'295	88'655	52.2	33.7	13'799
Genève	5		5	1'987	0	1'987	75.5	57.8	289
Jura	201	268	469	46'787	49'396	96'183	47.5	31.3	14'699
Schweiz	12'066	10'531	22'597	2'321'511	1'094'159	3'415'670	25.0	23.9	540'124

Auswertung der Daten über die Milchproduktion

Biologisch bewirtschaftete Betriebe je Kanton

Kalenderjahr 2014	Anzahl Betriebe	Vermarktete Milch kg	Durchschnittlich vermarktete Milch kg	Durchschnittliche Fläche ha	Durchschnittliche Anzahl Kühe GVE
Zürich	105	13'526'116	128'820	29.3	25.2
Bern	590	43'282'379	73'360	20.3	15.6
Luzern	129	17'113'935	132'666	21.9	24.6
Uri	8	418'653	52'332	19.4	12.5
Schwyz	55	3'792'642	68'957	16.6	14.7
Obwalden	119	10'442'723	87'754	15.4	17.3
Nidwalden	43	3'356'784	78'065	16.4	16.3
Glarus	38	2'861'816	75'311	24.7	17.3
Zug	25	2'619'997	104'800	23.1	22.8
Fribourg	64	13'455'671	210'245	33.1	33.4
Solothurn	46	5'697'700	123'863	33.0	23.3
Baselstadt /Baselland	35	3'822'170	109'205	28.3	21.2
Schaffhausen	3	331'885	110'628	42.2	34.3
Appenzell Ausserrhoden	62	8'846'322	142'683	24.1	23.5
Appenzell Innerrhoden	13	1'379'830	106'141	18.6	18.5
St. Gallen	228	26'061'726	114'306	21.5	20.7
Graubünden	317	23'451'340	73'979	31.3	16.9
Aargau	57	8'890'280	155'970	32.0	30.0
Thurgau	105	19'188'293	182'746	22.9	29.8
Ticino	11	330'624	30'057	32.1	11.3
Vaud	62	8'318'857	134'175	36.7	27.6
Valais	53	4'807'293	90'704	36.8	18.5
Neuchâtel	20	3'003'969	150'198	41.4	27.2
Genève	0	0	-	0.0	0.0
Jura	34	6'254'325	183'951	45.6	32.8
Schweiz	2'222	231'255'330	104'075	25.0	20.3

Auswertung der Daten über die Milchproduktion

Entwicklung der Anzahl Milchproduktionsbetriebe von 2000 bis 2014

Kanton	Anzahl Milchproduktionsbetriebe								2000/01-	2012/13-
	2000/01	2002/03	2004/05	2006/07	2008/009	2010/11	2012/13	2014	2014	2014
									%	%
Zürich	2'295	1'982	1'785	1'611	1'473	1'369	1'275	1'171	-49.0	-8.2
Bern	9'356	8'827	8'173	7'547	7'118	6'797	6'374	6'036	-35.5	-5.3
Luzern	4'027	3'620	3'243	2'986	2'778	2'658	2'505	2'341	-41.9	-6.5
Uri	266	248	238	217	211	204	198	201	-24.4	1.5
Schwyz	1'084	1'001	927	853	810	777	731	707	-34.8	-3.3
Obwalden	669	607	568	528	503	471	448	436	-34.8	-2.7
Nidwalden	450	411	383	358	330	318	310	297	-34.0	-4.2
Glarus	348	320	305	290	270	264	247	227	-34.8	-8.1
Zug	488	421	385	356	335	316	295	279	-42.8	-5.4
Fribourg	2'767	2'497	2'255	2'056	1'872	1'785	1'711	1'608	-41.9	-6.0
Solothurn	980	902	813	757	688	644	595	543	-44.6	-8.7
Baselstadt / Baselland	603	544	485	453	414	392	367	333	-44.8	-9.3
Schaffhausen	214	185	164	151	134	125	112	90	-57.9	-19.6
Appenzell Ausserrhoden	582	554	524	499	472	451	433	427	-26.6	-1.4
Appenzell Innerrhoden	491	464	429	402	377	361	344	327	-33.4	-4.9
St. Gallen	3'601	3'311	3'058	2'868	2'702	2'581	2'427	2'302	-36.1	-5.2
Graubünden	1'043	898	854	759	744	712	669	636	-39.0	-4.9
Aargau	1'930	1'676	1'457	1'312	1'188	1'092	994	904	-53.2	-9.1
Thurgau	2'103	1'819	1'639	1'521	1'399	1'327	1'226	1'128	-46.4	-8.0
Ticino	287	255	232	221	193	179	167	159	-44.6	-4.8
Vaud	2'029	1'901	1'700	1'487	1'358	1'286	1'169	1'061	-47.7	-9.2
Valais	934	871	793	733	670	589	543	501	-46.4	-7.7
Neuchâtel	695	647	596	575	510	487	449	409	-41.2	-8.9
Genève	29	19	15	14	11	8	6	5	-82.8	-16.7
Jura	740	691	652	618	571	546	508	469	-36.6	-7.7
Schweiz	38'011	34'671	31'673	29'172	27'131	25'739	24'103	22'597	-40.6	-6.2

Auswertung der Daten über die Milchproduktion

Entwicklung der durchschnittlich vermarkteten Milch je Kanton von 2000 bis 2014 in t

Kanton	Durchschnittlich vermarktete Milch in t								
	2000/01	2002/03	2004/05	2006/07	2008/009	2010/11	2011/12	2012/13	2014
Zürich	201'182	203'276	208'080	212'712	220'998	222'404	227'475	220'904	231'638
Bern	591'693	594'435	607'533	616'517	644'234	652'645	665'175	644'643	682'542
Luzern	327'837	331'436	342'390	347'464	362'489	363'900	375'208	358'116	384'468
Uri	10'531	10'573	10'879	11'016	11'517	11'061	11'354	11'307	12'077
Schwyz	64'968	65'003	66'426	67'953	69'980	69'644	71'423	70'203	73'884
Obwalden	32'708	33'254	34'468	34'610	36'331	36'604	37'965	37'485	39'632
Nidwalden	25'731	25'650	25'875	25'242	26'125	25'886	26'646	25'442	26'985
Glarus	19'063	19'438	19'255	19'967	20'408	19'747	20'205	19'448	19'344
Zug	44'082	45'068	47'350	48'151	50'871	50'462	52'013	51'591	56'034
Fribourg	284'380	287'087	296'823	311'640	323'764	326'787	332'419	325'206	343'150
Solothurn	82'161	81'008	86'332	89'705	94'980	94'888	95'987	90'482	97'308
Baselstadt / Baselland	49'459	53'336	56'441	58'802	59'385	58'384	59'484	55'644	56'959
Schaffhausen	19'595	18'545	19'600	21'140	22'086	22'095	22'883	22'036	21'537
Appenzell Ausserrhoden	43'880	43'610	44'296	46'011	46'413	46'731	46'731	48'275	49'762
Appenzell Innerrhoden	28'334	28'935	29'513	30'749	32'728	32'578	32'578	33'167	34'316
St. Gallen	286'578	285'897	293'610	304'607	324'714	325'883	339'483	333'439	343'627
Graubünden	59'690	58'475	60'262	59'811	63'771	61'887	61'084	59'860	61'016
Aargau	172'640	172'633	173'506	174'291	179'008	177'973	181'619	171'391	178'454
Thurgau	223'620	224'940	233'589	244'667	262'036	261'821	270'447	261'810	266'524
Ticino	18'056	17'741	17'220	16'365	15'278	15'873	15'962	15'982	15'625
Vaud	228'963	223'825	219'036	213'812	213'497	211'447	210'174	198'868	203'894
Valais	38'067	33'922	31'299	34'356	31'284	31'040	30'282	28'473	30'070
Neuchâtel	76'349	77'596	79'648	86'267	82'136	86'025	91'231	86'227	88'655
Genève	2'605	3'090	2'688	2'558	2'349	2'127	1'871	1'654	1'987
Jura	81'047	83'260	87'520	92'917	94'600	95'828	96'435	92'859	96'183
Schweiz	3'013'208	3'022'028	3'093'638	3'166'766	3'290'990	3'303'720	3'376'133	3'264'514	3'415'670

Auswertung der Daten über die Milchproduktion

Entwicklung der durchschnittlich vermarkteten Milch je Betrieb von 2000 bis 2014 in kg

Kanton	Durchschnittliches Grundkontingent in kg		Durchschnittlich vermarktete Milch in kg						2000/01-2014 %	2012/13-2014 %
	2000/01	2002/03	2004/05	2006/07	2008/009	2010/11	2012/13	2'014		
Zürich	87'661	102'561	116'571	132'037	150'033	162'457	173'258	197'812	125.7	14.2
Bern	63'242	67'343	74'334	81'690	90'508	96'020	101'136	113'079	78.8	11.8
Luzern	81'410	91'557	105'578	116'364	130'486	136'907	142'961	164'232	101.7	14.9
Uri	39'589	42'633	45'708	50'766	54'581	54'222	57'106	60'085	51.8	5.2
Schwyz	59'933	64'938	71'657	79'663	86'395	89'632	96'037	104'503	74.4	8.8
Obwalden	48'891	54'784	60'683	65'549	72'228	77'715	83'672	90'898	85.9	8.6
Nidwalden	57'179	62'410	67'558	70'508	79'167	81'402	82'071	90'860	58.9	10.7
Glarus	54'778	60'745	63'131	68'851	75'584	74'798	78'736	85'214	55.6	8.2
Zug	90'332	107'049	122'987	135'256	151'854	159'690	174'884	200'838	122.3	14.8
Fribourg	102'775	114'973	131'629	151'576	172'951	183'074	190'068	213'402	107.6	12.3
Solothurn	83'838	89'810	106'189	118'500	138'052	147'342	152'071	179'205	113.8	17.8
Baselstadt / Baselland	82'021	98'045	116'373	129'805	143'443	148'939	151'618	171'049	108.5	12.8
Schaffhausen	91'564	100'241	119'515	140'000	164'824	176'760	196'753	239'300	161.3	21.6
Appenzell Ausserrhoden	75'396	78'718	84'535	92'207	98'332	103'615	111'490	116'538	54.6	4.5
Appenzell Innerrhoden	57'707	62'360	68'795	76'491	86'811	90'244	96'417	104'942	81.9	8.8
St. Gallen	79'583	86'348	96'014	106'209	120'175	126'262	137'387	149'273	87.6	8.7
Graubünden	57'230	65'117	70'564	78'803	85'714	86'921	89'477	95'938	67.6	7.2
Aargau	89'451	103'003	119'084	132'844	150'680	162'979	172'425	197'405	120.7	14.5
Thurgau	106'334	123'661	142'519	160'859	187'302	197'303	213'548	236'280	122.2	10.6
Ticino	62'914	69'573	74'224	74'051	79'162	88'677	95'703	98'272	56.2	2.7
Vaud	112'845	117'741	128'845	143'787	157'215	164'422	170'118	192'172	70.3	13.0
Valais	40'757	38'946	39'469	46'870	46'693	52'700	52'437	60'019	47.3	14.5
Neuchâtel	109'855	119'933	133'638	150'029	161'052	176'642	192'043	216'759	97.3	12.9
Genève	89'815	162'641	179'209	182'693	213'549	265'847	275'636	397'334	342.4	44.2
Jura	109'523	120'493	134'233	150'350	165'675	175'509	182'793	205'081	87.2	12.2
Schweiz	79'272	87'163	97'674	108'555	121'300	128'355	135'440	151'156	90.7	11.6

Auswertung der Daten über die Milchproduktion

Entwicklung der durchschnittlichen LN je Betrieb von 2002 bis 2014

Kanton	Durchschnittliche LN in ha							2002/03-	2012/13-
	2002/03	2006/07	2008/009	2010/11	2011/12	2012/13	2'014	2014 %	2014 %
Zürich	22.3	23.8	25.1	26.1	26.9	27.2	28.7	29.0	5.6
Bern	16.1	17.2	17.9	18.6	19.0	19.4	20.3	25.9	4.6
Luzern	16.4	17.2	18.1	18.6	19.1	19.2	20.0	22.2	4.1
Uri	11.0	11.5	11.8	12.0	11.9	12.6	12.9	16.8	2.0
Schwyz	14.5	15.9	16.6	17.0	17.3	17.5	17.9	23.5	2.5
Obwalden	11.7	12.5	12.6	13.2	13.4	13.7	14.3	21.8	4.1
Nidwalden	12.3	13.2	13.8	14.1	14.1	14.2	14.7	20.0	3.8
Glarus	18.8	19.6	19.5	19.8	20.1	20.8	21.2	12.9	2.1
Zug	20.1	21.8	22.6	23.4	24.1	24.0	24.6	22.3	2.7
Fribourg	24.8	27.1	28.8	30.2	31.0	31.4	32.2	29.8	2.5
Solothurn	25.0	26.4	27.7	28.4	28.7	29.7	30.4	21.8	2.4
Baselstadt / Baselland	27.0	27.3	29.8	30.3	30.7	31.0	31.6	17.1	2.0
Schaffhausen	33.1	34.7	36.6	37.7	38.7	39.5	43.4	31.2	10.0
Appenzell Ausserrhoden	17.0	18.2	19.2	19.7	20.0	20.4	20.8	22.8	2.1
Appenzell Innerrhoden	13.9	14.3	15.1	15.9	16.4	16.8	17.5	26.1	4.2
St. Gallen	17.8	19.0	19.7	20.3	20.9	21.2	21.9	22.9	3.3
Graubünden	24.6	26.6	28.0	29.0	29.1	30.1	31.3	27.2	4.0
Aargau	21.7	23.2	24.7	25.6	26.4	26.7	27.8	27.7	4.0
Thurgau	20.3	22.0	23.0	23.7	24.7	24.6	26.0	28.0	5.5
Ticino	25.6	25.2	28.4	30.0	30.3	31.3	32.5	27.2	3.9
Vaud	30.2	32.9	34.7	36.2	36.8	37.6	39.6	30.9	5.3
Valais	16.5	17.5	19.1	21.3	21.4	22.8	24.2	46.9	6.2
Neuchâtel	39.6	42.5	45.5	45.5	47.2	48.8	52.2	31.8	6.9
Genève	44.6	51.3	56.2	65.7	65.5	70.9	75.5	69.5	6.5
Jura	40.1	40.3	43.8	45.7	46.0	47.0	47.5	18.3	1.0
Schweiz	20.1	21.7	22.4	23.3	23.8	24.2	25.0	24.6	3.5

Auswertung der Daten über die Milchproduktion

Entwicklung des durchschnittlichen Kuhbestandes je Betrieb von 2002 bis 2014

Kanton	Durchschnittliche Anzahl Kühe (GVE)							2002/03- 2014	2012/13- 2014
	2002/03	2006/07	2008/009	2010/11	2011/12	2012/13	2'014	%	%
Zürich	19.7	22.3	24.3	25.2	26.2	27.1	29.2	48.4	7.9
Bern	14.1	15.5	17.0	16.8	17.3	17.8	18.8	32.7	5.2
Luzern	17.7	20.2	21.8	21.8	22.6	23.3	24.7	40.2	6.0
Uri	11.7	12.2	12.6	12.0	12.0	12.5	12.7	7.9	1.6
Schwyz	15.3	16.9	17.7	17.3	17.7	18.4	18.9	23.6	2.8
Obwalden	13.7	15.0	15.7	15.9	16.2	16.9	17.8	29.9	5.4
Nidwalden	14.9	15.5	16.6	16.3	16.2	16.7	17.7	18.9	6.4
Glarus	16.2	17.3	17.8	17.3	17.6	18.1	18.4	13.8	1.8
Zug	21.1	23.8	26.1	26.3	27.8	28.3	30.2	43.0	6.8
Fribourg	21.3	25.0	28.0	28.0	28.3	29.3	31.3	46.7	6.8
Solothurn	18.2	20.7	23.2	23.5	24.2	24.7	26.7	46.9	7.8
Baselstadt / Baselland	20.0	22.6	24.5	24.7	25.4	25.5	26.5	32.6	3.8
Schaffhausen	20.1	23.2	25.7	26.9	28.2	29.2	33.5	67.2	14.8
Appenzell Ausserrhoden	16.4	18.1	19.2	19.2	19.5	19.9	20.4	24.6	2.7
Appenzell Innerrhoden	13.7	15.4	16.8	16.8	16.9	17.3	18.2	33.2	5.5
St. Gallen	18.1	19.9	21.5	21.7	22.3	22.7	23.9	32.1	5.3
Graubünden	15.5	16.6	18.2	17.9	17.8	18.4	19.1	23.9	4.1
Aargau	18.8	21.7	23.7	24.4	25.6	26.1	28.1	49.3	7.5
Thurgau	22.3	25.3	28.0	29.4	30.5	31.4	33.1	48.6	5.5
Ticino	18.1	18.7	19.8	19.9	20.5	21.0	21.2	16.7	0.6
Vaud	21.5	24.6	27.0	26.4	26.5	27.5	30.5	41.7	10.7
Valais	11.6	12.5	13.5	14.3	14.4	14.2	14.9	28.7	5.3
Neuchâtel	23.6	26.7	28.6	29.6	30.5	32.0	33.7	43.1	5.3
Genève	27.8	29.7	37.9	45.8	46.9	51.0	57.8	107.6	13.3
Jura	23.1	25.5	27.8	28.0	28.0	29.4	31.3	35.7	6.7
Schweiz	17.5	19.6	21.3	21.4	22.0	22.6	23.9	36.6	5.7

Auswertung der Daten über die Milchproduktion

Prozentualer Anteil der Milchproduktionsbetriebe nach Menge vermarkteter Milch

Kalenderjahr 2014	Tal- und Berggebiet			Talgebiet			Berggebiet		
	MPB Anzahl	LN ha	VMM t	MPB Anzahl	LN ha	VMM t	MPB Anzahl	LN ha	VMM t
Schweiz	22'597	565'811	3'415'670	12'066	319'111	2'321'511	10'531	246'700	1'094'159
Grössenklasse in kg	Schweiz %			Verteilung Talgebiet / %			Berggebiet		
1 - 25'000	5.2	2.6	0.4	23.8	27.8	20.5	76.2	72.2	79.5
25'001 - 50'000	9.7	5.6	2.5	26.4	25.0	26.7	73.6	75.0	73.3
50'001 - 75'000	13.3	9.1	5.5	32.4	29.2	32.6	67.6	70.8	67.4
75'001 - 100'000	13.4	10.8	7.7	41.3	37.2	41.7	58.7	62.8	58.3
100'001 - 125'000	12.1	10.9	9.0	51.1	47.3	51.3	48.9	52.7	48.7
125'001 - 150'000	9.8	9.9	8.9	57.9	53.3	58.2	42.1	46.7	41.8
150'001 - 175'000	7.8	8.4	8.4	66.6	62.7	66.7	33.4	37.3	33.3
175'001 - 200'000	6.2	7.3	7.6	72.3	67.0	72.3	27.7	33.0	27.7
200'001 - 225'000	4.5	5.8	6.3	74.2	69.0	74.3	25.8	31.0	25.7
225'001 - 250'000	3.4	4.5	5.3	76.4	70.1	76.3	23.6	29.9	23.7
250'001 - 275'000	2.6	3.7	4.5	77.6	70.6	77.6	22.4	29.4	22.4
275'001 - 300'000	2.1	3.1	4.0	81.1	75.8	81.1	18.9	24.2	18.9
300'001 - 325'000	1.6	2.5	3.3	84.8	78.3	84.8	15.2	21.7	15.2
325'001 - 350'000	1.5	2.4	3.4	84.6	78.2	84.6	15.4	21.8	15.4
350'001 - 375'000	1.1	1.9	2.7	83.7	79.1	83.7	16.3	20.9	16.3
375'001 - 400'000	1.0	1.6	2.5	84.4	78.3	84.4	15.6	21.7	15.6
400'001 - 500'000	2.3	4.1	6.7	87.5	83.8	87.6	12.5	16.2	12.4
500'001 - 1'000'000	2.3	5.4	9.5	88.3	83.4	88.3	11.7	16.6	11.7
> 1'000'000	0.2	0.6	1.8	90.7	84.9	88.7	9.3	15.1	11.3

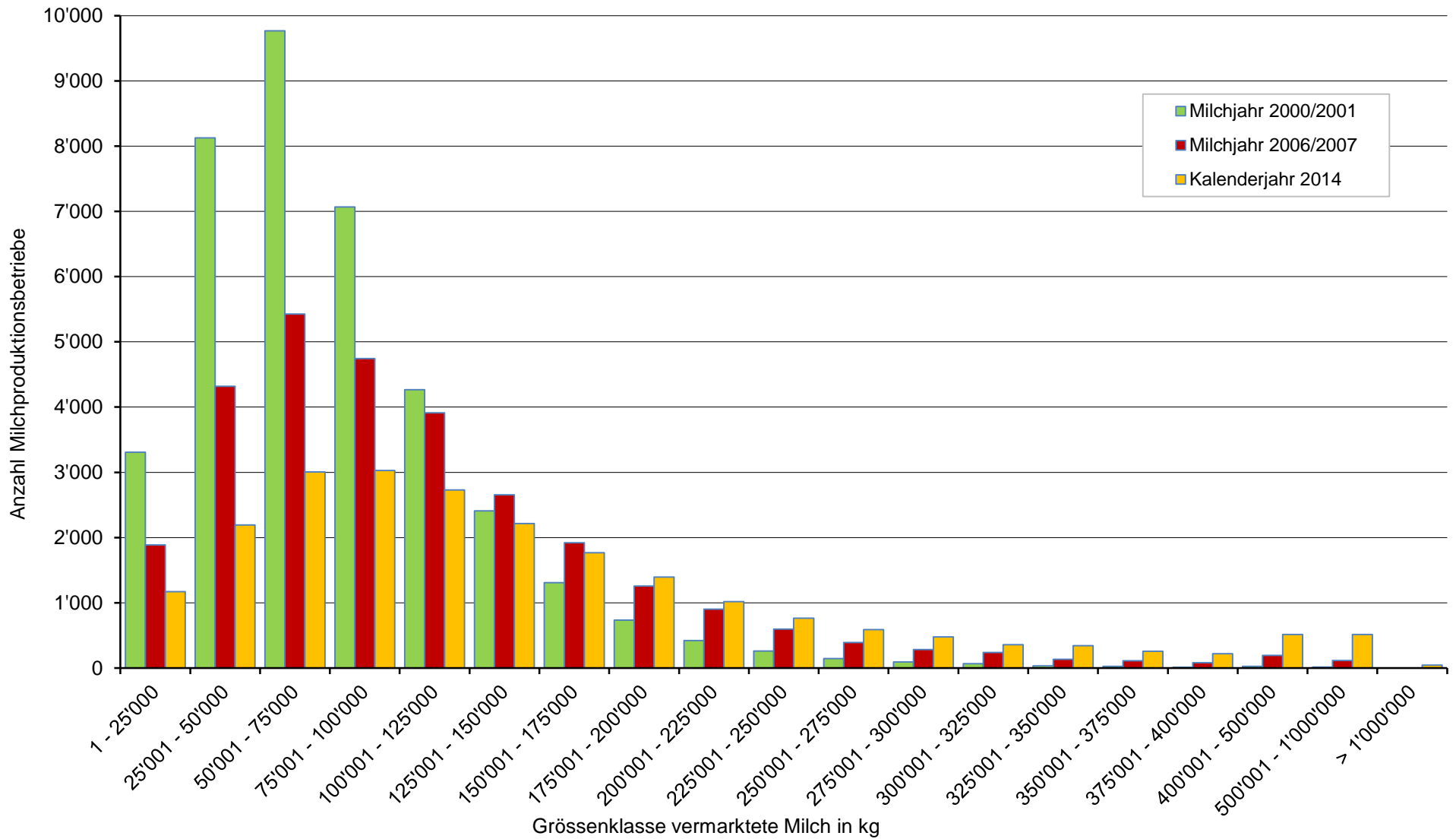
Auswertung der Daten über die Milchproduktion

Anzahl der Milchproduktionsbetriebe nach Menge vermarkteter Milch

Kalenderjahr 2014	Tal- und Berggebiet			Talgebiet			Berggebiet		
	MPB Anzahl	LN ha	VMM t	MPB Anzahl	LN ha	VMM t	MPB Anzahl	LN ha	VMM t
Schweiz	22'597	565'811	3'415'670	12'066	319'111	2'321'511	10'531	246'700	1'094'159
Grössenklasse in kg	Tal- und Berggebiet			Talgebiet			Berggebiet		
	MPB Anzahl	LN ha	VMM t	MPB Anzahl	LN ha	VMM t	MPB Anzahl	LN ha	VMM t
1 - 25'000	1169	14'654	15'160	278	4'079	3'103	891	10'575	12'058
25'001 - 50'000	2191	31'688	84'839	579	7'914	22'627	1612	23'774	62'213
50'001 - 75'000	3004	51'584	188'899	973	15'072	61'582	2031	36'512	127'318
75'001 - 100'000	3028	60'880	264'525	1251	22'653	110'351	1777	38'227	154'174
100'001 - 125'000	2730	61'796	305'794	1396	29'235	156'788	1334	32'560	149'006
125'001 - 150'000	2216	56'111	303'329	1284	29'917	176'485	932	26'194	126'844
150'001 - 175'000	1769	47'609	286'599	1178	29'854	191'264	591	17'755	95'336
175'001 - 200'000	1394	41'159	260'623	1008	27'560	188'540	386	13'600	72'082
200'001 - 225'000	1018	32'695	215'501	755	22'573	160'055	263	10'122	55'446
225'001 - 250'000	766	25'257	181'367	585	17'694	138'447	181	7'562	42'920
250'001 - 275'000	589	20'796	154'504	457	14'676	119'901	132	6'119	34'604
275'001 - 300'000	476	17'299	136'876	386	13'111	111'012	90	4'188	25'863
300'001 - 325'000	356	13'906	111'213	302	10'886	94'327	54	3'020	16'886
325'001 - 350'000	344	13'760	116'061	291	10'762	98'228	53	2'999	17'832
350'001 - 375'000	257	10'567	93'157	215	8'353	77'976	42	2'214	15'181
375'001 - 400'000	218	8'885	84'392	184	6'961	71'237	34	1'925	13'155
400'001 - 500'000	514	23'312	227'723	450	19'537	199'475	64	3'775	28'248
500'001 - 1'000'000	515	30'329	323'825	455	25'283	285'777	60	5'046	38'048
> 1'000'000	43	3'524	61'282	39	2'990	54'336	4	534	6'946

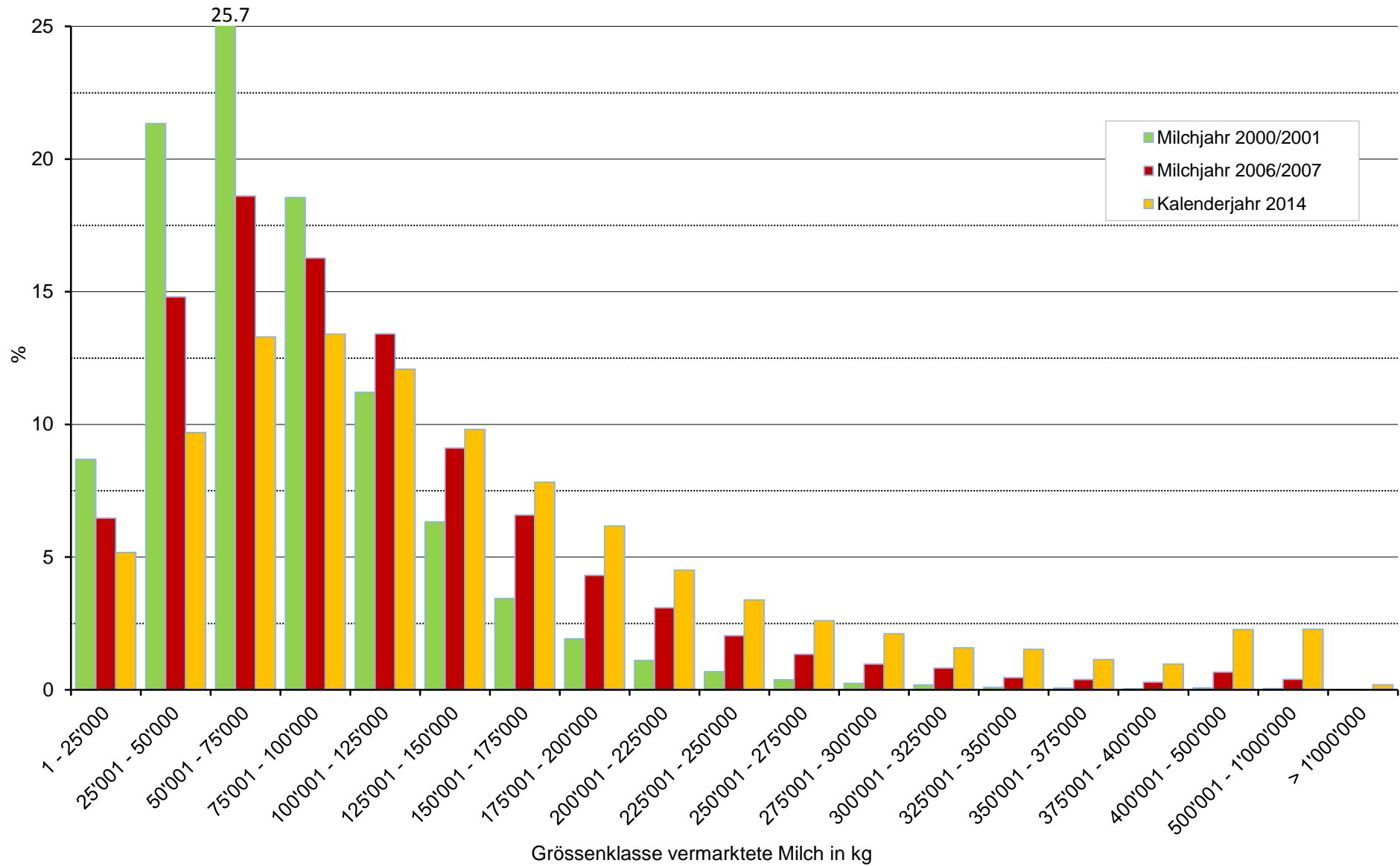
Auswertung der Daten über die Milchproduktion

Anzahl Milchproduktionsbetriebe je Grössenklasse



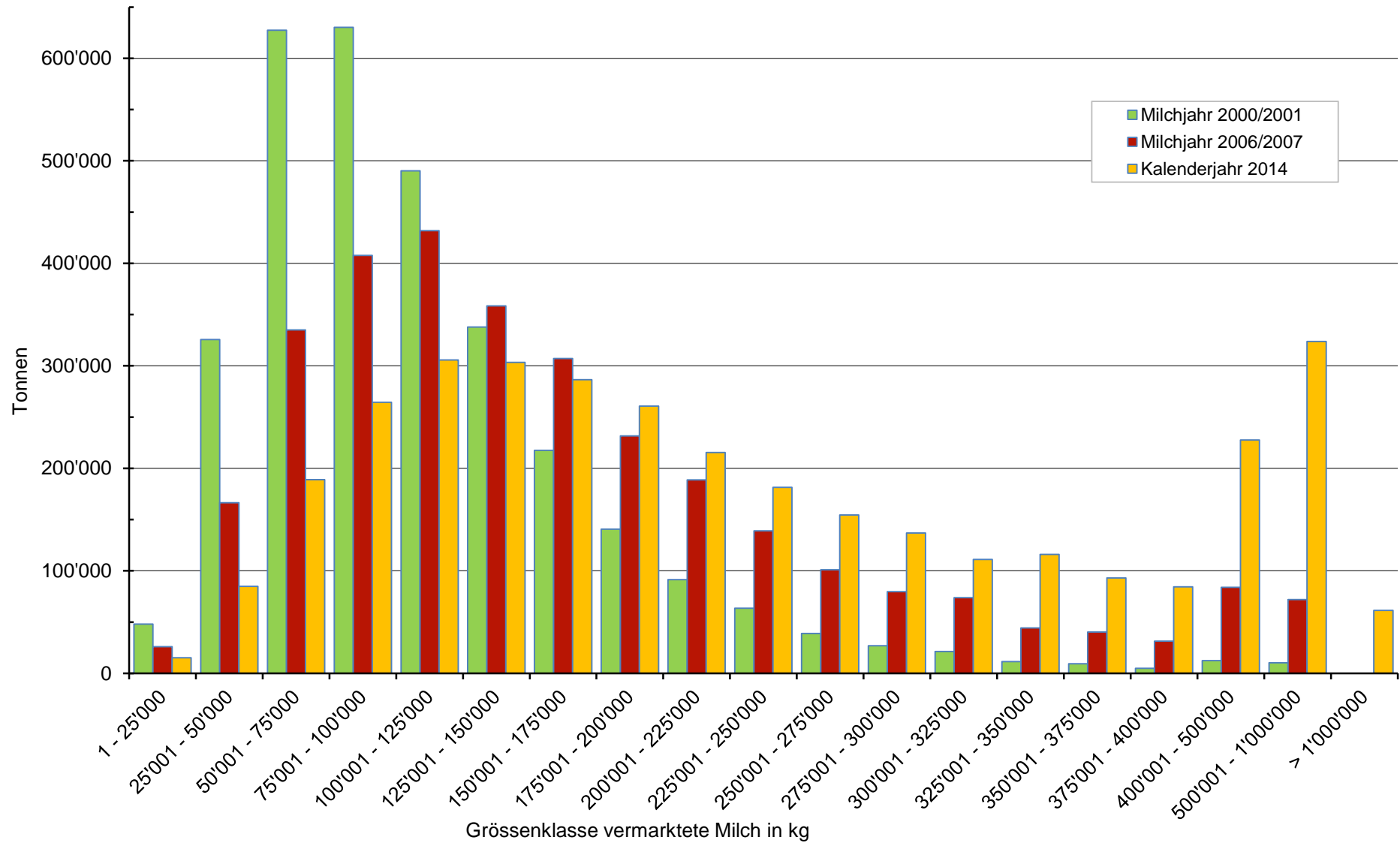
Auswertung der Daten über die Milchproduktion

Milchproduktionsbetriebe je Grössenklasse in %



Auswertung der Daten über die Milchproduktion

Menge vermarktete Milch je Grössenklasse



Auswertung der Daten über die Milchproduktion

Prozentualer Anteil vermarktete Milch je Grössenklasse

