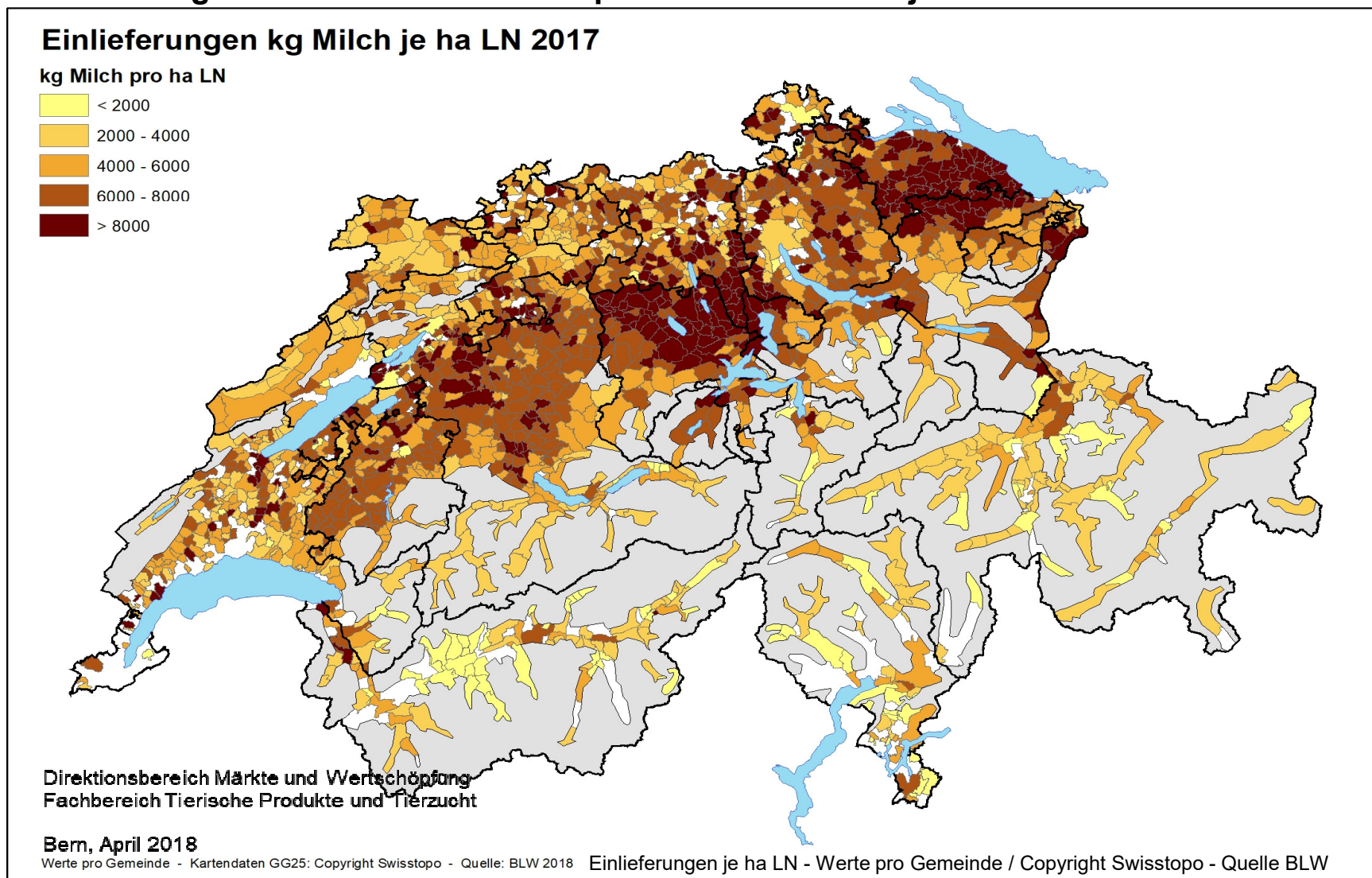


Auswertung der Daten über die Milchproduktion Kalenderjahr 2017



Auswertung der Daten über die Milchproduktion

Zahlengrundlage

Die vorliegende Auswertung beruht auf den Daten der Milchproduktionsbetriebe, die während der Referenzperiode 2017 Milch vermarktet haben.

Im Jahre 2014 fand der Wechsel vom Milchjahr (1. Mai bis 30. April) zum Kalenderjahr statt. Somit werden nun die Daten vom Kalenderjahr mit den Daten der vorangehenden Kalender-/Milchjahren verglichen.

Sömmerungsbetriebe sind einzig in der Tabelle "Kennzahlen der Milchproduktionsbetriebe" (S. 3) berücksichtigt.

Begriffe

Als **Milchproduktionsbetrieb** gilt ein landwirtschaftliches Unternehmen gemäss Artikel 6 der Landwirtschaftlichen Begriffsverordnung (LBV; SR 910.91), das während des ganzen Jahres bewirtschaftet wird und Milch vermarktet.

Als **Sömmerungsbetrieb** gilt ein landwirtschaftliches Unternehmen gemäss Artikel 9 LBV, das nur während der Sömmerung bewirtschaftet wird.

Als **vermarktete Milch** (VMM; Verkehrsmilch) gilt gemäss Artikel 28 LBV die Milch, die:

- a. zum Frischkonsum, zur Verarbeitung oder zur Verfütterung vom Betrieb oder Sömmerungsbetrieb weggeführt wird;
- b. im eigenen Betrieb oder Sömmerungsbetrieb zu Produkten verarbeitet wird, die nicht der Selbstversorgung dienen.

Abkürzungen

LBV Landwirtschaftliche Begriffsverordnung (SR 910.91)

LN Landwirtschaftliche Nutzfläche

MPB Milchproduktionsbetrieb

VMM Vermarktete Milch

Auswertung der Daten über die Milchproduktion

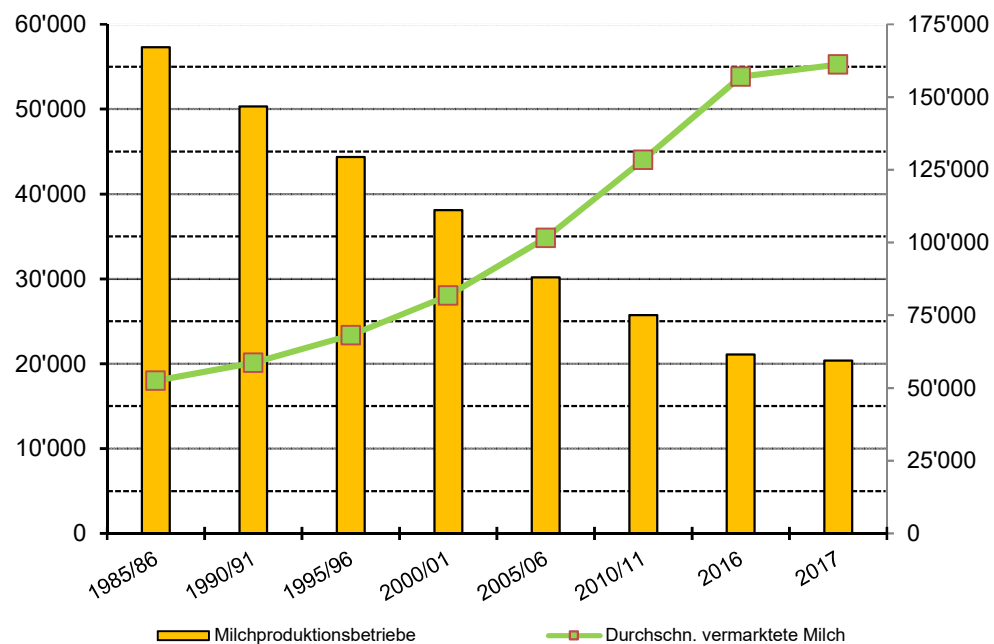
Inhaltsverzeichnis	Seite
Entwicklung wichtiger Kennzahlen ab 1985.....	1
Entwicklung der Anzahl Milchproduktionsbetriebe und vermarktete Milch im Tal- und Berggebiet.....	2
Kennzahlen der Milchproduktionsbetriebe.....	3
Durchschnittswerte.....	3
Entwicklung seit Einführung der Milchkontingentierung (1977/78 - 2017).....	4
Angaben je Kanton.....	5
Biologisch bewirtschaftete Betriebe je Kanton.....	6
Entwicklung der Anzahl Milchproduktionsbetriebe.....	7
Entwicklung der durchschnittlich vermarkteten Milch von 2000 bis 2017.....	8
Entwicklung der durchschnittlichen LN je Betrieb von 2002 bis 2017.....	9
Entwicklung des durchschnittlichen Kuhbestandes je Betrieb von 2002 bis 2017.....	10
Prozentualer Anteil der Milchproduktionsbetriebe nach Menge vermarkteter Milch.....	11
Anzahl Milchproduktionsbetriebe nach Menge vermarkteter Milch.....	12
Grafik: Anzahl Milchproduktionsbetriebe je Grössenklasse.....	13
Grafik: Milchproduktionsbetriebe je Grössenklasse in %	14
Grafik: Menge vermarktete Milch je Grössenklasse.....	15
Grafik: Prozentualer Anteil vermarktete Milch je Grössenklasse.....	16

Auswertung der Daten über die Milchproduktion

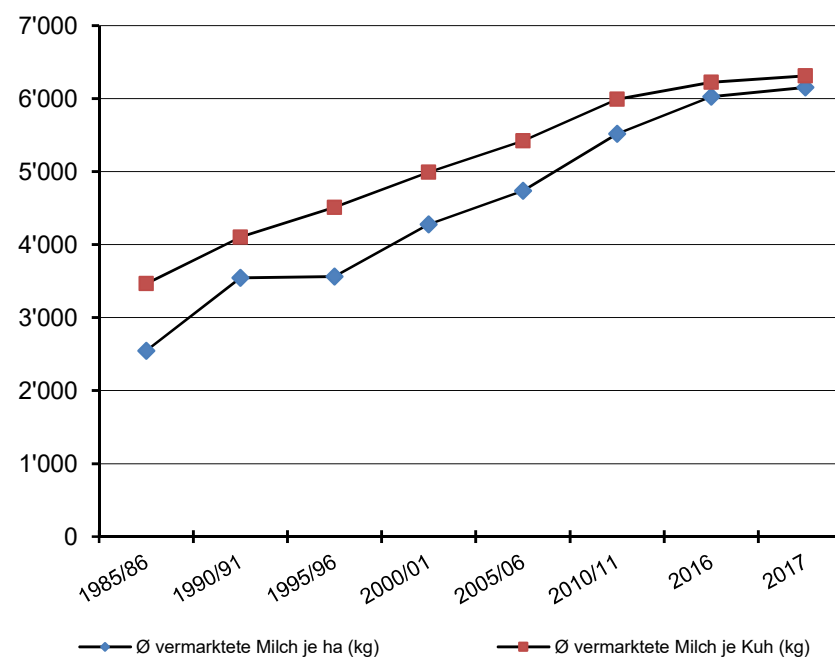
Entwicklung wichtiger Kennzahlen ab 1985

Milchproduktionsbetriebe	Milchjahr						Kalenderjahr		2000/01 - 2017 %	2016 - 2017 %
	1985/86	1990/91	1995/96	2000/01	2005/06	2010/11	2016	2017		
Anzahl MPB	57'295	50'334	44'360	38'082	30'163	25'739	21'090	20'357	-46.5	-3.5
Ø vermarktete Milch (kg)	52'475	58'650	68'100	81'691	101'589	128'355	156'987	161'151	97.3	2.7
Ø Betriebsgrösse (ha)	14.8	16.5	19.1	19.1	21.4	23.3	26.1	26.5	38.7	1.5
Ø vermarktete Milch je ha (kg)	2'547	3'547	3'561	4'278	4'740	5'520	6'025	6'154	43.9	2.1
Ø vermarktete Milch je Kuh (kg)	3'465	4'101	4'512	4'994	5'422	5'991	6'225	6'312	26.4	1.4

Anzahl MPB und durchschnittlich vermarktete Milch (kg)



Entwicklung der Durchschnittswerte vermarktete Milch je ha und je Kuh

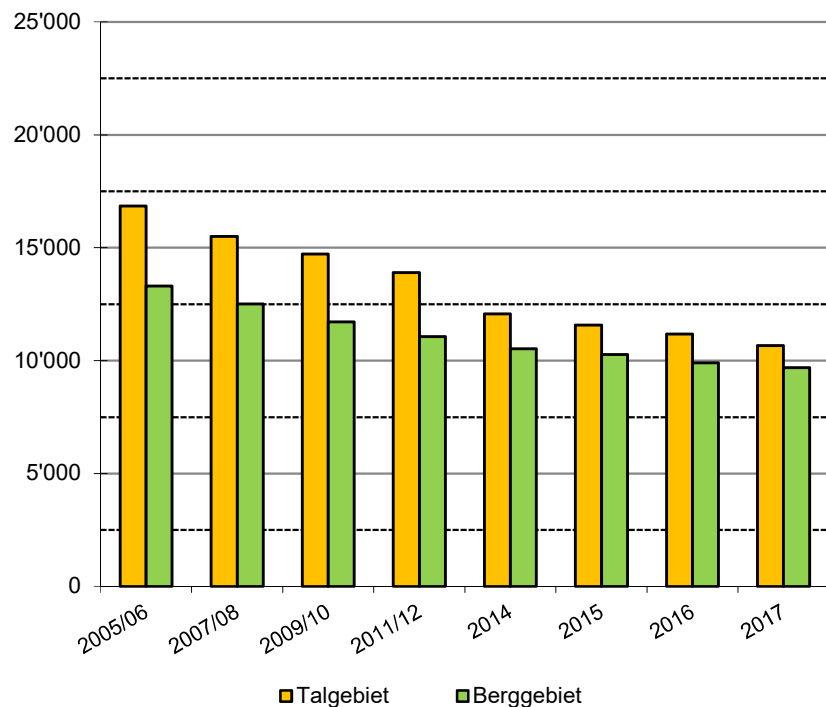


Auswertung der Daten über die Milchproduktion

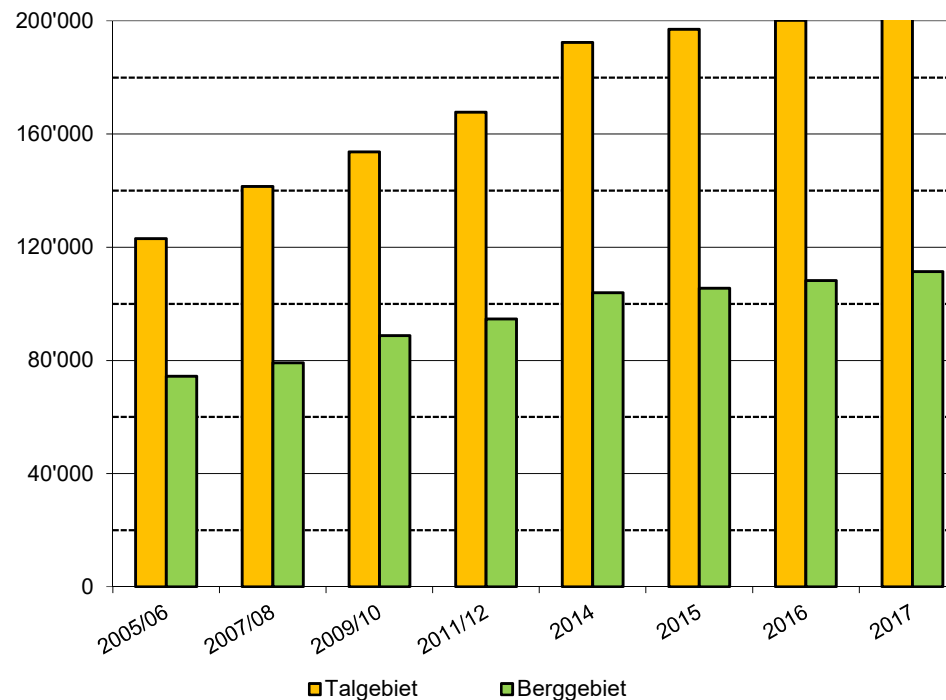
Entwicklung der Anzahl MPB und der vermarkteten Milch im Tal- und Berggebiet

		Milch- / Kalenderjahr								2005/06 - 2017 %	2016 - 2017 %
		2005/06	2007/08	2009/10	2011/12	2014	2015	2016	2017		
Anzahl MPB	Talgebiet	16'854	15'499	14'718	13'905	12'066	11'581	11'184	10'668	-36.7	-4.6
	Berggebiet	13'309	12'515	11'716	11'067	10'531	10'270	9'906	9'689	-27.2	-2.2
Ø vermark. Milch (kg)	Talgebiet	123'021	141'474	153'734	167'695	192'401	196'992	200'160	210'147	70.8	5.0
	Berggebiet	74'447	79'136	88'807	94'615	103'899	105'503	108'246	111'406	49.6	2.9

Entwicklung der Anzahl MPB



Entwicklung der vermarkteten Milch je MPB (kg)



Auswertung der Daten über die Milchproduktion

Kennzahlen der Milchproduktionsbetriebe

Kalenderjahr 2017	Einheit	Total ohne Sömmerungsgebiet	Talgebiet	Berggebiet	Sömmerungs- gebiet
Milchproduktionsbetriebe	Anzahl	20'357	10'668	9'689	2'189
Landwirtschaftliche Nutzfläche	ha	539'685	301'438	238'247	-
Kühe mit Verkehrsmilch	GVE	526'187	325'047	201'140	-
Vermarktete Milch	t	3'321'259	2'241'851	1'079'408	91'205

Durchschnittswerte

Kalenderjahr 2017	Einheit	D u r c h s c h n i t t s w e r t e		
		Schweiz	Talgebiet	Berggebiet
Landwirtschaftliche Nutzfläche / MPB	ha	26.51	28.26	24.59
Anzahl Kühe / MPB	GVE	25.8	30.5	20.8
Vermarktete Milch / MPB	kg	163'151	210'147	111'406
Vermarktete Milch / Kuh	kg	6'312	6'897	5'366

Auswertung der Daten über die Milchproduktion - Entwicklung seit Einführung der Milchkontingentierung (1977/78 - 2017)

Milchjahr	Milchproduktionsbetriebe *)			vermarktete Milch**)			vermarktete Milch je MPB			Fläche ha
	Talgebiet	Berggebiet	Total	Talgebiet	Berggebiet	Total	Talgebiet	Berggebiet	Total	
	Anzahl			t			kg			
1977/78			-	2'432'000	343'000	2'775'000				
1978/79			-	2'561'000	391'000	2'952'000				
1979/80			64'545	2'567'000	437'000	3'004'000			46'541	
1980/81			63'666	2'513'000	444'000	2'957'000			46'446	
1981/82			62'908	2'550'000	441'000	2'991'000			47'546	
1982/83			60'707	2'514'000	455'000	2'969'000			48'907	
1983/84			59'822	2'555'000	485'000	3'040'000			50'817	
1984/85	34'680		57'134	2'147'956		3'067'884	61'936		53'696	848'180
1985/86		22'454			919'928			40'969		
1986/87 ¹⁾	33'684		55'763	2'071'685		3'006'004	61'504		53'907	852'645
1987/88		22'079			934'319			42'317		
1988/89	31'953		53'203	2'035'647	968'704	3'004'351	63'708		56'839	846'312
1989/90		21'250		2'038'000	986'000	3'024'000		46'400		
1990/91 ²⁾	30'076	20'258	50'334	2'012'019	940'074	2'952'093	66'898	46'405	58'650	832'233
1991/92	29'021	19'870	48'891	2'028'001	955'799	2'983'800	69'880	48'103	61'030	835'300
1992/93	28'168	19'561	47'729	2'025'259	954'068	2'979'327	71'899	48'774	62'422	839'136
1993/94	27'327	19'238	46'565	2'017'644	955'114	2'972'758	73'833	49'647	63'841	842'160
1994/95	26'974	19'154	46'128	2'039'946	963'361	3'003'307	75'626	50'296	65'108	849'630
1995/96	25'712	18'648	44'360	2'076'228	944'688	3'020'916	80'749	50'659	68'100	848'226
1996/97	24'573	18'210	42'783	2'028'647	970'984	2'999'631	82'556	53'321	70'113	848'823
1997/98	23'558	17'766	41'324	2'039'141	975'141	3'014'282	86'558	54'888	72'943	849'644
1998/99 ³⁾	<i>Keine Angaben da ungenügende Datenqualität</i>									
1999/2000	23'035	16'855	39'890	2'016'534	959'603	2'976'137	87'542	56'933	74'609	730'401
2000/2001	21'881	16'201	38'082	2'116'103	994'835	3'110'938	96'710	61'406	81'691	727'128
2001/2002	20'771	15'460	36'231	2'107'589	999'890	3'107'479	101'468	64'676	85'769	708'481
2002/2003	19'710	14'961	34'671	2'103'045	976'769	3'079'814	106'699	65'288	88'830	697'504
2003/2004	18'717	14'355	33'072	2'091'220	980'825	3'072'045	111'728	68'326	92'890	679'131
2004/2005	17'803	13'870	31'673	2'100'984	992'655	3'093'639	118'013	71'568	97'674	664'166
2005/2006	16'854	13'309	30'163	2'073'393	990'822	3'064'215	123'021	74'448	101'589	646'512
2006/2007 ⁴⁾	16'186	12'986	29'172	2'121'270	997'331	3'118'601	131'056	76'800	106'904	632'248
2007/2008	15'499	12'515	28'014	2'192'702	990'387	3'183'089	141'474	79'136	113'625	618'304
2008/2009	15'116	12'015	27'131	2'271'799	1'019'183	3'290'982	150'291	84'826	121'300	607'615
2009/10 ⁵⁾	14'718	11'716	26'434	2'262'663	1'040'458	3'303'121	153'734	88'807	124'957	600'694
2010/11	14'231	11'508	25'739	2'272'858	1'030'862	3'303'720	159'712	89'578	128'355	598'545
2011/12	13'905	11'067	24'972	2'331'804	1'047'107	3'378'911	167'695	94'615	135'308	593'194
2012/13	13'370	10'733	24'103	2'243'148	1'021'366	3'264'514	167'775	95'161	135'440	583'470
2014	12'066	10'531	22'597	2'321'511	1'094'159	3'415'670	192'401	103'899	151'156	565'811
2015	11'581	10'270	21'851	2'281'365	1'083'517	3'364'882	196'992	105'503	153'992	559'668
2016	11'184	9'906	21'090	2'238'584		2'238'584	200'160	0	106'144	549'509
2017	10'668	9'689	20'357	2'241'851	1'079'408	3'321'259	210'147	111'406	163'151	539'685

*) Unterscheidung Talgebiet / Berggebiet seit 1984/85;

**) bis 1983 / Talgebiet: Ackerbauzone bis Bergzone I; Berggebiet: Bergzonen II - IV; ab 1984 Talgebiet: Ackerbauzone bis (voralpine) Hügelzone; Berggebiet: Bergzonen I - IV

1) Kontingentskürzung Talgebiet auf 1986/87 (-1% bis - 3% abgestuft nach Kontingentsgrösse)

2) 1990/91: infolge Flächenerhebung im Berggebiet im 1989

3) Fläche bis 1998: massgebliche Nutzfläche = gesamte Kulturlfläche des Betriebes, abzüglich Wald, Streuland, Rebland und Obstkulturen

Fläche ab 1999: landwirtschaftliche Nutzfläche nach Begriffsverordnung (SR 910.91); Einführung flächennunabhängige Kontingentsübertragung

4) Milchjahre 2006/07 - 2008/09: Übergangsperiode vorzeitiger Ausstieg

5) 1. Mai 2009: Aufhebung Milchkontingentierung

Auswertung der Daten über die Milchproduktion

Angaben je Kanton

Kalenderjahr 2017	Anzahl Milchproduktionsbetriebe			vermarktete Milch			Ø Fläche ha	Ø Anz. Kühe GVE	Kühe Total Stück
	Talgebiet	Berggebiet	Total	Talgebiet	Berggebiet	Total			
				t	t	t			
Zürich	920	98	1'018	208'703	13'106	221'809	31.2	32.0	32'602
Bern	2242	3189	5'431	364'715	297'222	661'937	21.7	20.2	109'550
Luzern	1420	704	2'124	300'453	71'332	371'785	20.6	26.4	55'993
Uri	53	131	184	4'615	6'168	10'783	13.8	13.4	2'457
Schwyz	236	420	656	36'014	37'529	73'543	18.5	20.3	13'339
Obwalden	87	309	396	11'646	27'358	39'004	15.2	19.6	7'763
Nidwalden	59	206	265	7'914	17'259	25'172	15.5	18.8	4'978
Glarus	51	156	207	7'831	12'213	20'044	22.5	20.4	4'233
Zug	112	136	248	31'792	17'828	49'620	26.2	31.3	7'768
Fribourg	919	554	1'473	220'567	107'680	328'247	34.9	33.8	49'751
Solothurn	363	123	486	77'817	18'342	96'159	32.4	29.3	14'216
Baselstadt / Baselland	230	55	285	45'100	7'603	52'702	33.5	29.1	8'280
Schaffhausen	76		76	19'643	0	19'643	45.3	35.5	2'697
Appenzell Ausserrhoden	5	403	408	808	50'370	51'178	21.8	22.2	9'076
Appenzell Innerrhoden	2	299	301	284	32'492	32'776	18.6	19.6	5'906
St. Gallen	1204	913	2'117	249'156	100'243	349'399	23.0	26.0	55'070
Graubünden	47	540	587	9'343	51'035	60'378	32.8	21.2	12'440
Aargau	761	10	771	167'580	1'504	169'085	29.4	30.7	23'643
Thurgau	969	36	1'005	266'029	5'023	271'052	27.4	36.1	36'300
Ticino	24	126	150	3'989	11'394	15'383	34.5	22.1	3'313
Vaud	631	295	926	142'280	45'752	188'032	42.0	33.4	30'912
Valais	31	408	439	6'651	21'444	28'094	26.1	16.1	7'082
Neuchâtel	37	335	372	10'565	78'117	88'682	55.6	37.4	13'931
Genève	6		6	2'312	0	2'312	79.1	50.2	301
Jura	183	243	426	46'044	48'394	94'438	48.6	34.2	14'586
Schweiz	10'668	9'689	20'357	2'241'851	1'079'408	3'321'259	26.5	25.8	526'187

Auswertung der Daten über die Milchproduktion

Biologisch bewirtschaftete Betriebe je Kanton

Kalenderjahr 2017	Anzahl Betriebe	Vermarktete Milch kg	Durchschnittlich vermarktete Milch kg	Durchschnittliche Fläche ha	Durchschnittliche Anzahl Kühe GVE
Zürich	98	14'504'396	148'004	33.0	27.9
Bern	563	45'775'179	81'306	21.5	17.1
Luzern	145	21'773'482	150'162	24.2	26.8
Uri	9	359'916	39'991	19.9	11.6
Schwyz	53	3'983'959	75'169	17.1	15.7
Obwalden	117	11'674'376	99'781	16.6	20.1
Nidwalden	39	3'267'676	83'787	17.2	17.6
Glarus	44	3'748'436	85'192	24.8	19.6
Zug	25	3'045'535	121'821	25.2	23.7
Fribourg	75	16'302'935	217'372	36.1	36.1
Solothurn	51	6'976'196	136'788	34.2	25.5
Baselstadt /Baselland	37	4'450'440	120'282	29.3	23.8
Schaffhausen	4	609'005	152'251	49.6	34.3
Appenzell Ausserrhoden	69	10'593'401	153'528	25.4	25.2
Appenzell Innerrhoden	15	1'668'157	111'210	22.8	20.7
St. Gallen	239	31'416'229	131'449	23.1	22.7
Graubünden	312	24'215'268	77'613	32.5	18.3
Aargau	63	9'470'032	150'318	30.7	28.6
Thurgau	109	22'528'998	206'688	24.9	31.3
Ticino	14	913'212	65'229	42.3	16.4
Vaud	59	7'299'108	123'714	36.3	27.6
Valais	26	2'460'867	94'649	44.6	20.3
Neuchâtel	19	3'222'010	169'579	44.6	31.4
Genève	1	25'904	25'904	33.3	4.0
Jura	49	11'254'783	229'689	52.2	37.3
Schweiz	2'235	261'539'500	117'020	26.7	22.3

Auswertung der Daten über die Milchproduktion

Entwicklung der Anzahl Milchproduktionsbetriebe von 2000 bis 2017

Kanton	Anzahl Milchproduktionsbetriebe								2000/01-	2016-
	2000/01	2002/03	2004/05	2006/07	2008/09	2010/11	2016	2017	2017	2017
									%	%
Zürich	2'295	1'982	1'785	1'611	1'473	1'369	1'085	1'018	-55.6	-6.2
Bern	9'356	8'827	8'173	7'547	7'118	6'797	5'627	5'431	-42.0	-3.5
Luzern	4'027	3'620	3'243	2'986	2'778	2'658	2'212	2'124	-47.3	-4.0
Uri	266	248	238	217	211	204	185	184	-30.8	-0.5
Schwyz	1'084	1'001	927	853	810	777	680	656	-39.5	-3.5
Obwalden	669	607	568	528	503	471	409	396	-40.8	-3.2
Nidwalden	450	411	383	358	330	318	280	265	-41.1	-5.4
Glarus	348	320	305	290	270	264	212	207	-40.5	-2.4
Zug	488	421	385	356	335	316	260	248	-49.2	-4.6
Fribourg	2'767	2'497	2'255	2'056	1'872	1'785	1'499	1'473	-46.8	-1.7
Solothurn	980	902	813	757	688	644	505	486	-50.4	-3.8
Baselstadt / Baselland	603	544	485	453	414	392	299	285	-52.7	-4.7
Schaffhausen	214	185	164	151	134	125	80	76	-64.5	-5.0
Appenzell Ausserrhoden	582	554	524	499	472	451	414	408	-29.9	-1.4
Appenzell Innerrhoden	491	464	429	402	377	361	305	301	-38.7	-1.3
St. Gallen	3'601	3'311	3'058	2'868	2'702	2'581	2'166	2'117	-41.2	-2.3
Graubünden	1'043	898	854	759	744	712	608	587	-43.7	-3.5
Aargau	1'930	1'676	1'457	1'312	1'188	1'092	819	771	-60.1	-5.9
Thurgau	2'103	1'819	1'639	1'521	1'399	1'327	1'047	1'005	-52.2	-4.0
Ticino	287	255	232	221	193	179	156	150	-47.7	-3.8
Vaud	2'029	1'901	1'700	1'487	1'358	1'286	963	926	-54.4	-3.8
Valais	934	871	793	733	670	589	453	439	-53.0	-3.1
Neuchâtel	695	647	596	575	510	487	383	372	-46.5	-2.9
Genève	29	19	15	14	11	8	5	6	-79.3	20.0
Jura	740	691	652	618	571	546	438	426	-42.4	-2.7
Schweiz	38'011	34'671	31'673	29'172	27'131	25'739	21'090	20'357	-46.4	-3.5

Auswertung der Daten über die Milchproduktion

Entwicklung der durchschnittlich vermarkteten Milch je Kanton von 2000 bis 2017 in t

Kanton	Durchschnittlich vermarktete Milch in t											
	2000/01	2002/03	2004/05	2006/07	2008/09	2010/11	2011/12	2012/13	2014	2015	2016	2017
Zürich	201'182	203'276	208'080	212'712	220'998	222'404	227'475	220'904	231'638	225'030	222'577	221'809
Bern	591'693	594'435	607'533	616'517	644'234	652'645	665'175	644'643	682'542	669'778	662'385	661'937
Luzern	327'837	331'436	342'390	347'464	362'489	363'900	375'208	358'116	384'468	378'918	372'792	371'785
Uri	10'531	10'573	10'879	11'016	11'517	11'061	11'354	11'307	12'077	11'271	11'041	10'783
Schwyz	64'968	65'003	66'426	67'953	69'980	69'644	71'423	70'203	73'884	73'823	73'160	73'543
Obwalden	32'708	33'254	34'468	34'610	36'331	36'604	37'965	37'485	39'632	38'755	38'914	39'004
Nidwalden	25'731	25'650	25'875	25'242	26'125	25'886	26'646	25'442	26'985	26'063	24'980	25'172
Glarus	19'063	19'438	19'255	19'967	20'408	19'747	20'205	19'448	19'344	19'166	19'751	20'044
Zug	44'082	45'068	47'350	48'151	50'871	50'462	52'013	51'591	56'034	53'120	50'572	49'620
Fribourg	284'380	287'087	296'823	311'640	323'764	326'787	332'419	325'206	343'150	337'084	317'978	328'247
Solothurn	82'161	81'008	86'332	89'705	94'980	94'888	95'987	90'482	97'308	96'541	95'588	96'159
Baselstadt / Baselland	49'459	53'336	56'441	58'802	59'385	58'384	59'484	55'644	56'959	55'932	54'017	52'702
Schaffhausen	19'595	18'545	19'600	21'140	22'086	22'095	22'883	22'036	21'537	20'809	20'000	19'643
Appenzell Ausserrhoden	43'880	43'610	44'296	46'011	46'413	46'731	46'731	48'275	49'762	50'159	49'809	51'178
Appenzell Innerrhoden	28'334	28'935	29'513	30'749	32'728	32'578	32'578	33'167	34'316	33'922	32'947	32'776
St. Gallen	286'578	285'897	293'610	304'607	324'714	325'883	339'483	333'439	343'627	342'649	342'984	349'399
Graubünden	59'690	58'475	60'262	59'811	63'771	61'887	61'084	59'860	61'016	60'137	60'478	60'378
Aargau	172'640	172'633	173'506	174'291	179'008	177'973	181'619	171'391	178'454	173'048	169'764	169'085
Thurgau	223'620	224'940	233'589	244'667	262'036	261'821	270'447	261'810	266'524	265'209	268'841	271'052
Ticino	18'056	17'741	17'220	16'365	15'278	15'873	15'962	15'982	15'625	15'635	15'728	15'383
Vaud	228'963	223'825	219'036	213'812	213'497	211'447	210'174	198'868	203'894	200'621	190'828	188'032
Valais	38'067	33'922	31'299	34'356	31'284	31'040	30'282	28'473	30'070	29'098	28'969	28'094
Neuchâtel	76'349	77'596	79'648	86'267	82'136	86'025	91'231	86'227	88'655	89'784	88'680	88'682
Genève	2'605	3'090	2'688	2'558	2'349	2'127	1'871	1'654	1'987	2'148	2'270	2'312
Jura	81'047	83'260	87'520	92'917	94'600	95'828	96'435	92'859	96'183	96'185	95'812	94'438
Schweiz	3'013'208	3'022'028	3'093'638	3'166'766	3'290'990	3'303'720	3'376'133	3'264'514	3'415'670	3'364'882	3'310'866	3'321'259

Auswertung der Daten über die Milchproduktion

Entwicklung der durchschnittlich vermarkteten Milch je Betrieb von 2000 bis 2017 in kg

Kanton	Durchschnittliches Grundkontingent in kg		Durchschnittlich vermarktete Milch in kg						2000/01-	2016-
	2000/01	2002/03	2004/05	2006/07	2008/09	2010/11	2'016	2'017	2017 %	2017 %
Zürich	87'661	102'561	116'571	132'037	150'033	162'457	205'140	217'887	148.6	6.2
Bern	63'242	67'343	74'334	81'690	90'508	96'020	117'716	121'881	92.7	3.5
Luzern	81'410	91'557	105'578	116'364	130'486	136'907	168'532	175'040	115.0	3.9
Uri	39'589	42'633	45'708	50'766	54'581	54'222	59'681	58'603	48.0	-1.8
Schwyz	59'933	64'938	71'657	79'663	86'395	89'632	107'589	112'108	87.1	4.2
Obwalden	48'891	54'784	60'683	65'549	72'228	77'715	95'145	98'496	101.5	3.5
Nidwalden	57'179	62'410	67'558	70'508	79'167	81'402	89'213	94'990	66.1	6.5
Glarus	54'778	60'745	63'131	68'851	75'584	74'798	93'166	96'832	76.8	3.9
Zug	90'332	107'049	122'987	135'256	151'854	159'690	194'509	200'080	121.5	2.9
Fribourg	102'775	114'973	131'629	151'576	172'951	183'074	212'127	222'843	116.8	5.1
Solothurn	83'838	89'810	106'189	118'500	138'052	147'342	189'283	197'857	136.0	4.5
Baselstadt / Baselland	82'021	98'045	116'373	129'805	143'443	148'939	180'659	184'921	125.5	2.4
Schaffhausen	91'564	100'241	119'515	140'000	164'824	176'760	249'998	258'465	182.3	3.4
Appenzell Ausserrhoden	75'396	78'718	84'535	92'207	98'332	103'615	120'311	125'436	66.4	4.3
Appenzell Innerrhoden	57'707	62'360	68'795	76'491	86'811	90'244	108'024	108'890	88.7	0.8
St. Gallen	79'583	86'348	96'014	106'209	120'175	126'262	158'349	165'044	107.4	4.2
Graubünden	57'230	65'117	70'564	78'803	85'714	86'921	99'471	102'859	79.7	3.4
Aargau	89'451	103'003	119'084	132'844	150'680	162'979	207'282	219'306	145.2	5.8
Thurgau	106'334	123'661	142'519	160'859	187'302	197'303	256'773	269'704	153.6	5.0
Ticino	62'914	69'573	74'224	74'051	79'162	88'677	100'821	102'555	63.0	1.7
Vaud	112'845	117'741	128'845	143'787	157'215	164'422	198'160	203'058	79.9	2.5
Valais	40'757	38'946	39'469	46'870	46'693	52'700	63'950	63'996	57.0	0.1
Neuchâtel	109'855	119'933	133'638	150'029	161'052	176'642	231'539	238'391	117.0	3.0
Genève	89'815	162'641	179'209	182'693	213'549	265'847	453'975	385'300	329.0	-15.1
Jura	109'523	120'493	134'233	150'350	165'675	175'509	218'748	221'687	102.4	1.3
Schweiz	79'272	87'163	97'674	108'555	121'300	128'355	153'992	163'151	105.8	5.9

Auswertung der Daten über die Milchproduktion

Entwicklung der durchschnittlichen LN je Betrieb von 2002 bis 2017

Kanton	Durchschnittliche LN in ha							2002/03- 2017 %	2016- 2017 %
	2002/03	2006/07	2008/09	2010/11	2011/12	2016	2017		
Zürich	22.3	23.8	25.1	26.1	26.9	30.4	31.2	40.3	2.6
Bern	16.1	17.2	17.9	18.6	19.0	21.3	21.7	34.6	2.0
Luzern	16.4	17.2	18.1	18.6	19.1	20.3	20.6	26.2	1.6
Uri	11.0	11.5	11.8	12.0	11.9	13.4	13.8	25.3	2.9
Schwyz	14.5	15.9	16.6	17.0	17.3	18.4	18.5	27.4	0.6
Obwalden	11.7	12.5	12.6	13.2	13.4	14.9	15.2	29.7	1.9
Nidwalden	12.3	13.2	13.8	14.1	14.1	15.1	15.5	26.5	2.8
Glarus	18.8	19.6	19.5	19.8	20.1	22.3	22.5	19.8	1.1
Zug	20.1	21.8	22.6	23.4	24.1	25.5	26.2	30.1	2.8
Fribourg	24.8	27.1	28.8	30.2	31.0	34.4	34.9	40.8	1.7
Solothurn	25.0	26.4	27.7	28.4	28.7	31.8	32.4	29.8	2.0
Baselstadt / Baselland	27.0	27.3	29.8	30.3	30.7	33.1	33.5	23.9	1.0
Schaffhausen	33.1	34.7	36.6	37.7	38.7	43.3	45.3	36.8	4.6
Appenzell Ausserrhoden	17.0	18.2	19.2	19.7	20.0	21.4	21.8	28.4	1.9
Appenzell Innerrhoden	13.9	14.3	15.1	15.9	16.4	18.2	18.6	34.1	2.2
St. Gallen	17.8	19.0	19.7	20.3	20.9	22.7	23.0	29.2	1.3
Graubünden	24.6	26.6	28.0	29.0	29.1	32.3	32.8	33.4	1.7
Aargau	21.7	23.2	24.7	25.6	26.4	28.7	29.4	35.1	2.4
Thurgau	20.3	22.0	23.0	23.7	24.7	26.7	27.4	35.1	2.5
Ticino	25.6	25.2	28.4	30.0	30.3	35.0	34.5	34.7	-1.5
Vaud	30.2	32.9	34.7	36.2	36.8	41.3	42.0	38.7	1.7
Valais	16.5	17.5	19.1	21.3	21.4	25.7	26.1	58.3	1.7
Neuchâtel	39.6	42.5	45.5	45.5	47.2	54.5	55.6	40.7	2.1
Genève	44.6	51.3	56.2	65.7	65.5	82.5	79.1	77.4	-4.2
Jura	40.1	40.3	43.8	45.7	46.0	48.9	48.6	21.1	-0.7
Schweiz	20.1	21.7	22.4	23.3	23.8	26.1	26.5	31.9	1.7

Auswertung der Daten über die Milchproduktion

Entwicklung des durchschnittlichen Kuhbestandes je Betrieb von 2002 bis 2017

Kanton	Durchschnittliche Anzahl Kühe (GVE)							2002/03- 2017 %	2016- 2017 %
	2002/03	2006/07	2008/09	2010/11	2011/12	2016	2017		
Zürich	19.7	22.3	24.3	25.2	26.2	31.0	32.0	62.5	3.3
Bern	14.1	15.5	17.0	16.8	17.3	19.7	20.2	42.7	2.3
Luzern	17.7	20.2	21.8	21.8	22.6	25.8	26.4	49.3	2.2
Uri	11.7	12.2	12.6	12.0	12.0	13.5	13.4	13.8	-1.3
Schwyz	15.3	16.9	17.7	17.3	17.7	19.8	20.3	33.1	2.9
Obwalden	13.7	15.0	15.7	15.9	16.2	19.0	19.6	43.2	3.0
Nidwalden	14.9	15.5	16.6	16.3	16.2	18.1	18.8	25.9	4.0
Glarus	16.2	17.3	17.8	17.3	17.6	20.4	20.4	26.6	0.1
Zug	21.1	23.8	26.1	26.3	27.8	31.4	31.3	48.3	-0.3
Fribourg	21.3	25.0	28.0	28.0	28.3	33.1	33.8	58.4	1.9
Solothurn	18.2	20.7	23.2	23.5	24.2	28.4	29.3	61.1	2.9
Baselstadt / Baselland	20.0	22.6	24.5	24.7	25.4	28.6	29.1	45.6	1.6
Schaffhausen	20.1	23.2	25.7	26.9	28.2	34.9	35.5	77.0	1.8
Appenzell Ausserrhoden	16.4	18.1	19.2	19.2	19.5	21.8	22.2	35.7	2.2
Appenzell Innerrhoden	13.7	15.4	16.8	16.8	16.9	19.7	19.6	43.5	-0.6
St. Gallen	18.1	19.9	21.5	21.7	22.3	25.4	26.0	43.7	2.4
Graubünden	15.5	16.6	18.2	17.9	17.8	20.6	21.2	37.1	3.0
Aargau	18.8	21.7	23.7	24.4	25.6	29.4	30.7	63.1	4.4
Thurgau	22.3	25.3	28.0	29.4	30.5	34.9	36.1	62.1	3.6
Ticino	18.1	18.7	19.8	19.9	20.5	20.6	22.1	21.8	7.3
Vaud	21.5	24.6	27.0	26.4	26.5	32.2	33.4	55.0	3.7
Valais	11.6	12.5	13.5	14.3	14.4	15.7	16.1	38.9	2.6
Neuchâtel	23.6	26.7	28.6	29.6	30.5	36.6	37.4	58.9	2.4
Genève	27.8	29.7	37.9	45.8	46.9	57.4	50.2	80.2	-12.6
Jura	23.1	25.5	27.8	28.0	28.0	33.8	34.2	48.3	1.4
Schweiz	17.5	19.6	21.3	21.4	22.0	25.2	25.8	47.7	2.5

Auswertung der Daten über die Milchproduktion

Prozentualer Anteil der Milchproduktionsbetriebe nach Menge vermarkteter Milch

Kalenderjahr 2017	Tal- und Berggebiet				Talgebiet				Berggebiet			
	MPB Anzahl	LN ha	VMM t	Kühe St.	MPB Anzahl	LN ha	VMM t	Kühe St.	MPB Anzahl	LN ha	VMM t	Kühe St.
Schweiz	20'357	539'685	3'321'259	526'187	10'668	301'438	2'241'851	325'047	9'689	238'247	1'079'408	201'140
Grössenklasse in kg	Schweiz %				Verteilung Talgebiet / %				Berggebiet			
1 - 25'000	4.5	2.3	0.4	1.5	21.5	27.3	20.8	27.6	78.5	72.7	79.2	72.4
25'001 - 50'000	8.6	4.9	2.0	3.8	23.9	22.3	24.3	23.6	76.1	77.7	75.7	76.4
50'001 - 75'000	12.2	8.3	4.7	6.9	29.7	26.7	30.0	28.4	70.3	73.3	70.0	71.6
75'001 - 100'000	13.0	10.1	6.9	8.8	38.1	35.0	38.5	36.8	61.9	65.0	61.5	63.2
100'001 - 125'000	11.8	10.3	8.1	9.3	47.4	43.4	47.6	45.3	52.6	56.6	52.4	54.7
125'001 - 150'000	9.8	9.5	8.2	8.8	55.2	51.6	55.3	53.5	44.8	48.4	44.7	46.5
150'001 - 175'000	7.7	8.1	7.7	7.7	61.7	57.5	61.8	59.7	38.3	42.5	38.2	40.3
175'001 - 200'000	6.3	7.1	7.2	7.0	69.1	64.2	69.2	67.2	30.9	35.8	30.8	32.8
200'001 - 225'000	4.8	5.8	6.2	5.9	72.6	67.1	72.6	70.6	27.4	32.9	27.4	29.4
225'001 - 250'000	3.9	4.9	5.6	5.2	73.5	68.3	73.4	71.9	26.5	31.7	26.6	28.1
250'001 - 275'000	3.0	4.0	4.8	4.3	75.4	69.5	75.4	73.8	24.6	30.5	24.6	26.2
275'001 - 300'000	2.5	3.6	4.3	3.9	82.0	78.3	82.0	81.2	18.0	21.7	18.0	18.8
300'001 - 325'000	1.8	2.7	3.4	3.1	81.4	75.0	81.3	79.7	18.6	25.0	18.7	20.3
325'001 - 350'000	1.6	2.4	3.2	2.8	76.8	68.5	76.7	75.1	23.2	31.5	23.3	24.9
350'001 - 375'000	1.3	2.0	2.9	2.4	83.7	78.2	83.7	82.4	16.3	21.8	16.3	17.6
375'001 - 400'000	1.0	1.7	2.5	2.1	83.9	79.4	83.9	82.6	16.1	20.6	16.1	17.4
400'001 - 500'000	3.0	5.2	8.1	6.6	86.7	81.1	86.6	84.9	13.3	18.9	13.4	15.1
500'001 - 1'000'000	2.9	6.4	11.4	8.6	90.2	86.9	89.7	89.5	9.8	13.1	10.3	10.5
> 1'000'000	0.3	0.8	2.2	1.5	87.0	78.0	85.4	87.5	13.0	22.0	14.6	12.5

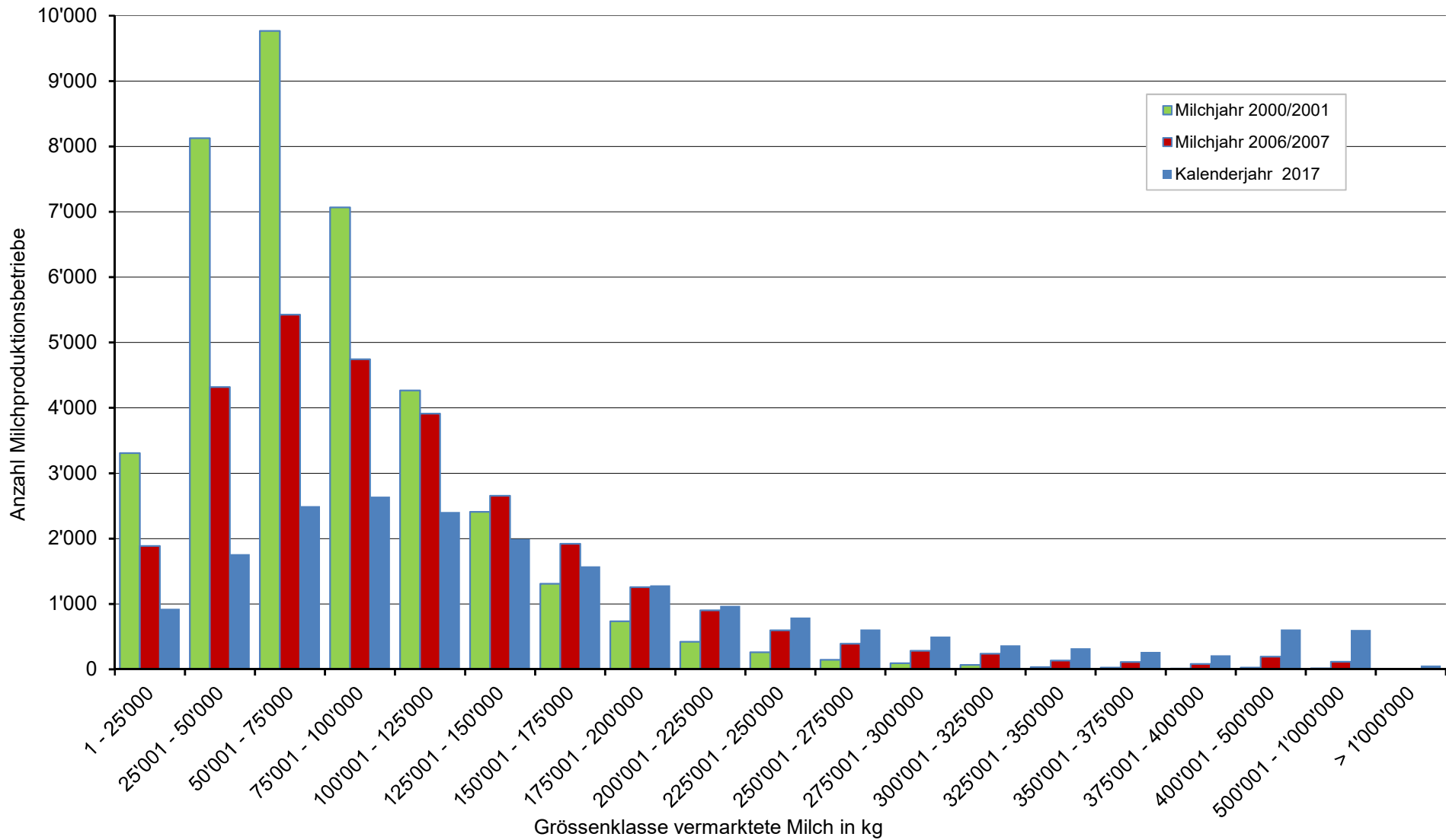
Auswertung der Daten über die Milchproduktion

Anzahl der Milchproduktionsbetriebe nach Menge vermarkteter Milch

Kalenderjahr 2017	Tal- und Berggebiet				Talgebiet				Berggebiet			
	MPB Anzahl	LN ha	VMM t	Kühe St.	MPB Anzahl	LN ha	VMM t	Kühe St.	MPB Anzahl	LN ha	VMM t	Kühe St.
Schweiz	20'357	539'685	3'321'259	526'187	10'668	301'438	2'241'851	325'047	9'689	238'247	1'079'408	201'140
Grössenklasse in kg	Tal- und Berggebiet				Talgebiet				Berggebiet			
	Anzahl	ha	t	St.	Anzahl	ha	t	St.	Anzahl	ha	t	St.
1 - 25'000	925	12'296	12'405	7'736	199	3'353	2'577	2'137	726	8'944	9'828	5'599
25'001 - 50'000	1760	26'453	68'065	19'851	420	5'908	16'522	4'690	1340	20'545	51'542	15'161
50'001 - 75'000	2493	44'525	156'830	36'220	740	11'903	47'047	10'298	1753	32'622	109'783	25'922
75'001 - 100'000	2640	54'385	230'751	46'204	1007	19'017	88'807	16'983	1633	35'367	141'944	29'221
100'001 - 125'000	2407	55'514	269'469	48'964	1141	24'087	128'315	22'196	1266	31'426	141'155	26'768
125'001 - 150'000	1990	51'079	272'850	46'188	1099	26'342	150'798	24'718	891	24'736	122'052	21'470
150'001 - 175'000	1573	43'959	254'911	40'679	970	25'263	157'446	24'289	603	18'696	97'465	16'390
175'001 - 200'000	1283	38'106	240'316	36'730	887	24'451	166'202	24'695	396	13'655	74'115	12'035
200'001 - 225'000	970	31'500	205'319	30'811	704	21'146	149'156	21'748	266	10'354	56'163	9'063
225'001 - 250'000	791	26'516	186'912	27'208	581	18'103	137'178	19'562	210	8'413	49'734	7'646
250'001 - 275'000	606	21'519	158'593	22'680	457	14'964	119'626	16'744	149	6'556	38'967	5'936
275'001 - 300'000	500	19'228	143'243	20'337	410	15'059	117'424	16'508	90	4'169	25'819	3'829
300'001 - 325'000	365	14'611	113'961	16'055	297	10'958	92'652	12'797	68	3'653	21'308	3'258
325'001 - 350'000	319	12'846	107'297	14'628	245	8'798	82'325	10'982	74	4'049	24'972	3'646
350'001 - 375'000	264	10'772	95'589	12'853	221	8'424	80'045	10'591	43	2'349	15'544	2'262
375'001 - 400'000	211	9'111	81'570	11'034	177	7'231	68'426	9'109	34	1'880	13'144	1'925
400'001 - 500'000	607	28'089	270'151	34'801	526	22'776	233'933	29'546	81	5'313	36'218	5'255
500'001 - 1'000'000	599	34'652	378'910	45'205	540	30'127	340'041	40'453	59	4'526	38'869	4'752
> 1'000'000	54	4'524	74'117	8'003	47	3'529	63'331	7'001	7	995	10'786	1'002

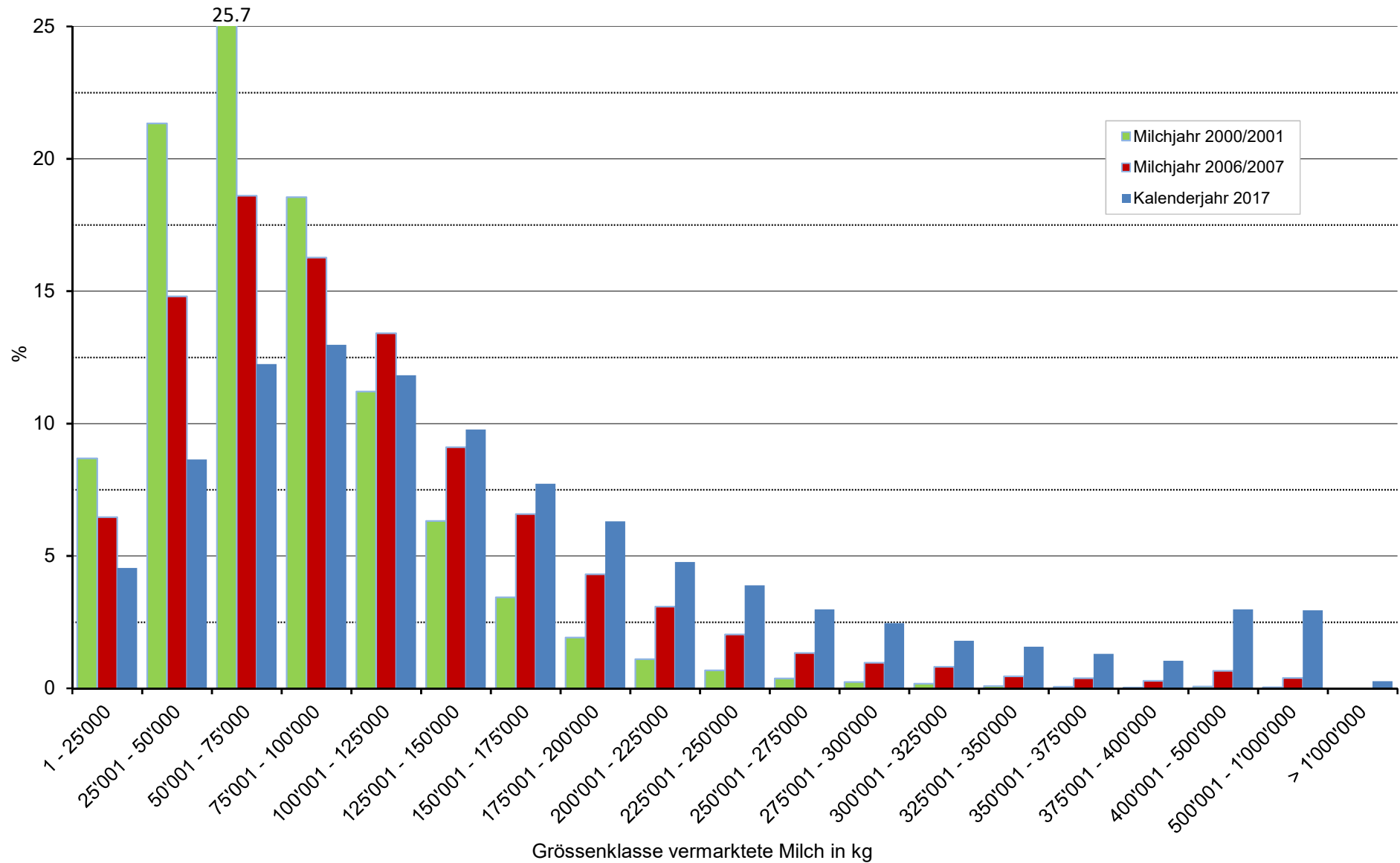
Auswertung der Daten über die Milchproduktion

Anzahl Milchproduktionsbetriebe je Grössenklasse



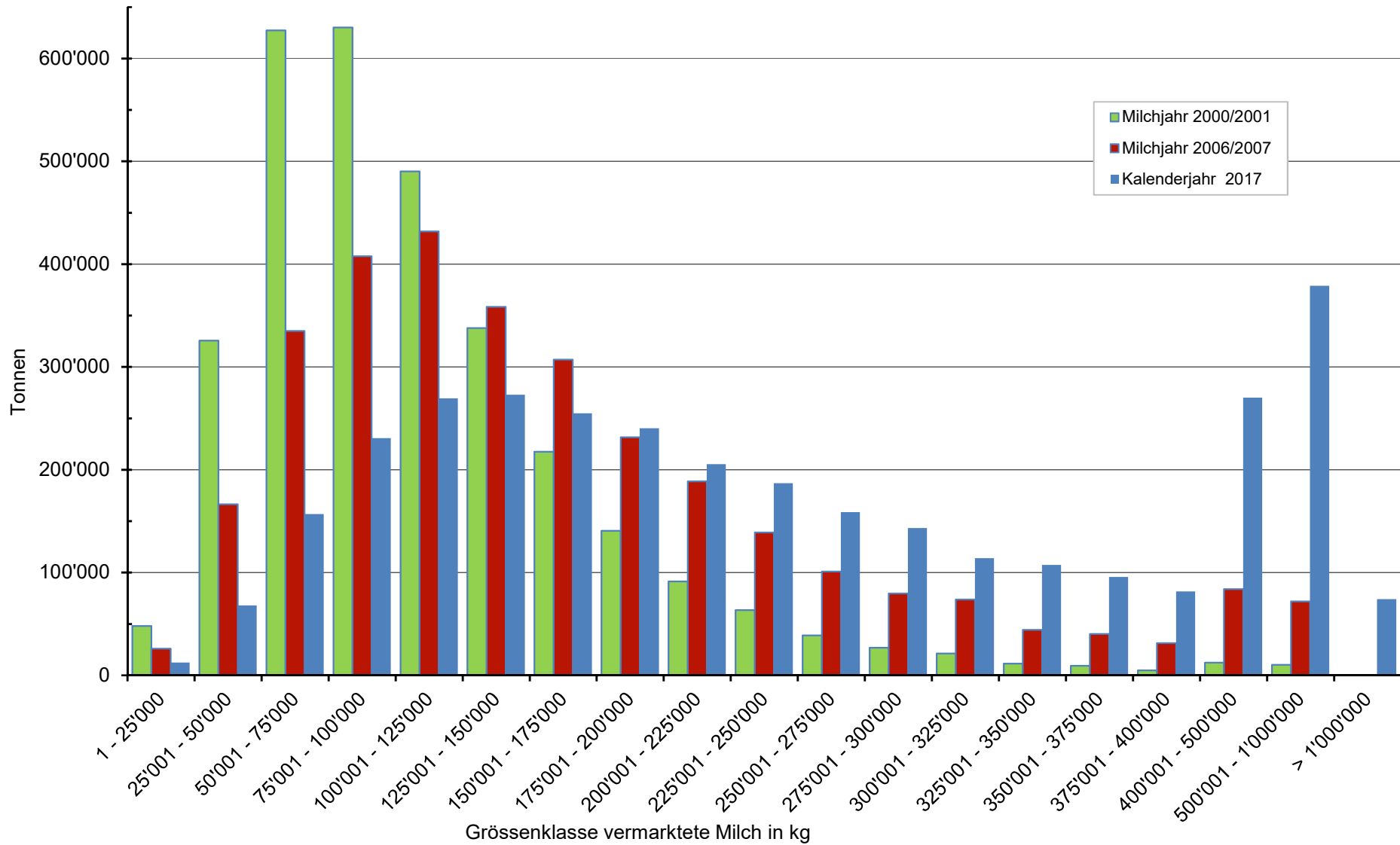
Auswertung der Daten über die Milchproduktion

Milchproduktionsbetriebe je Grössenklasse in %



Auswertung der Daten über die Milchproduktion

Menge vermarktete Milch je Grössenklasse



Auswertung der Daten über die Milchproduktion

Prozentualer Anteil vermarktete Milch je Grössenklasse

