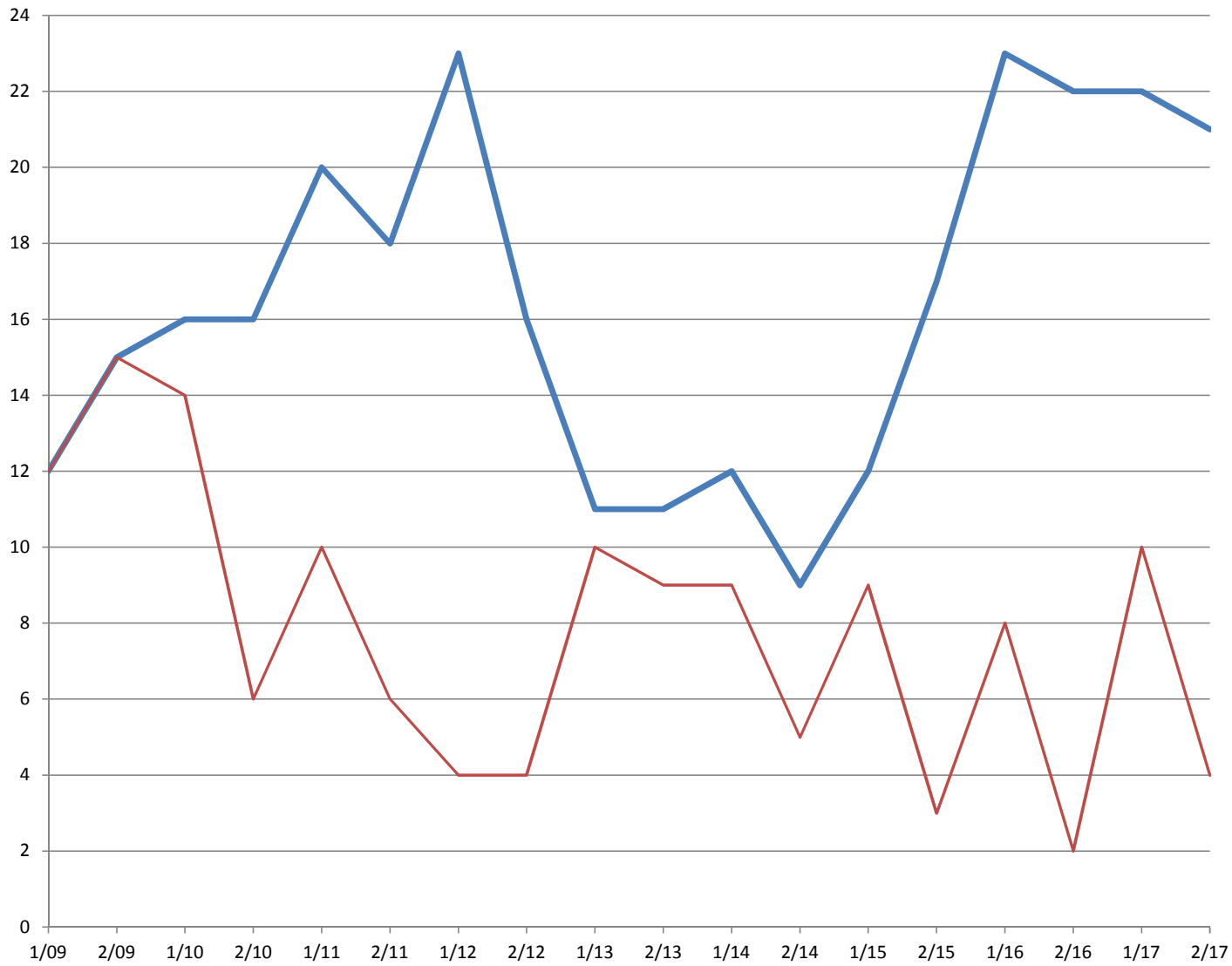


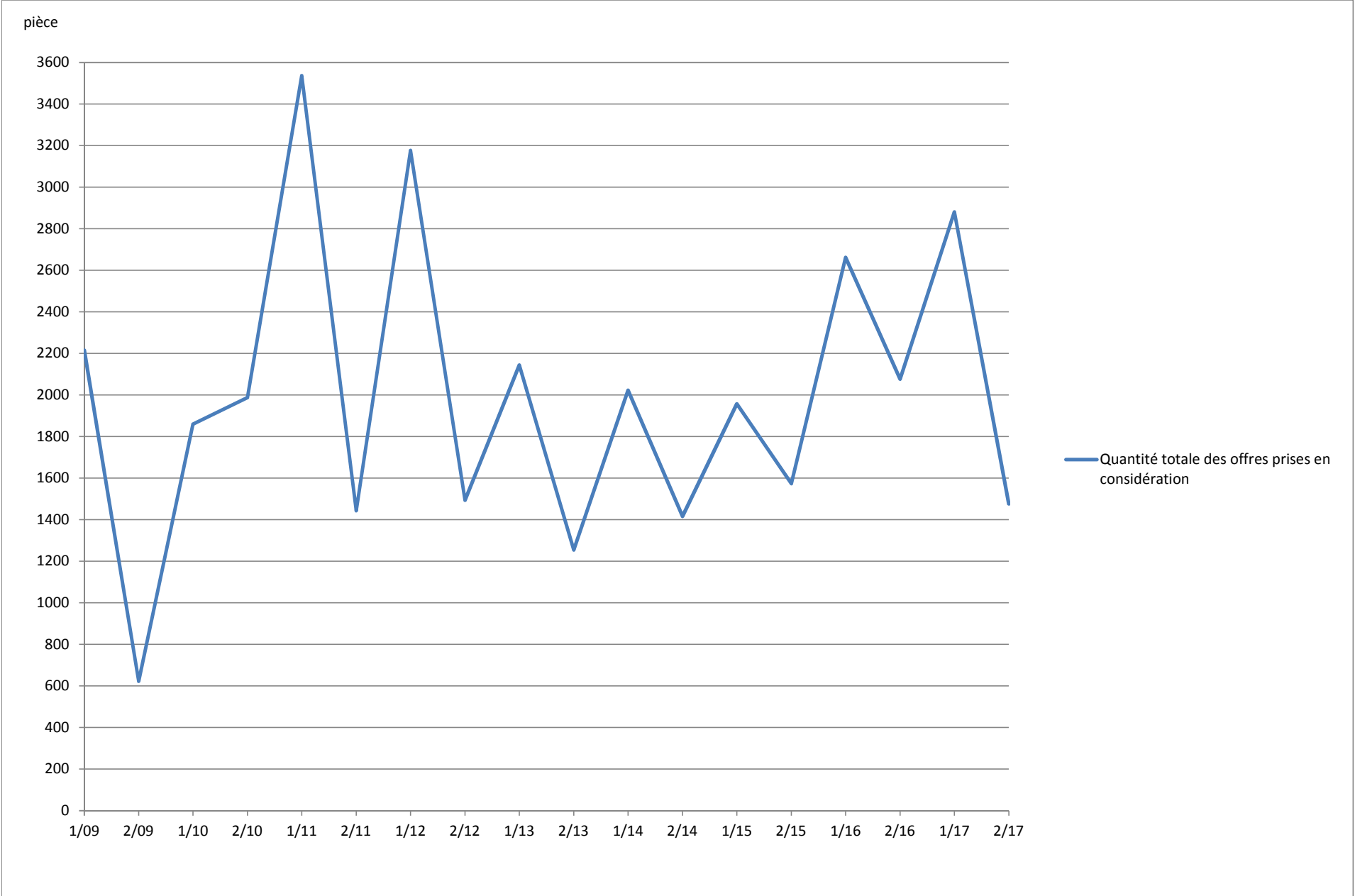
		Mise en adjudication du contingent tarifaire des animaux de l'espèce bovine																	
		1/09	2/09	1/10	2/10	1/11	2/11	1/12	2/12	1/13	2/13	1/14	2/14	1/15	2/15	1/16	2/16	1/17	2/17
Participants	nombre	12	15	16	16	20	18	23	16	11	11	12	9	12	17	23	22	22	21
Nombre de personnes qui se voient adjudger une offre	nombre	12	15	14	6	10	6	4	4	10	9	9	5	9	3	8	2	10	4
Quantité totale des offres prises en considération	pièce	2216	623	1860	1988	3537	1444	3177	1494	2145	1255	2023	1416	1958	1574	2663	2077	2881	1477
Niveau de prix le plus bas intégralement pris en considération	fr./pièce	50.00	31.00	25.50	108.00	172.00	301.00	511.00	711.00	419.20	351.00	251.00	264.80	261.00	520.00	620.00	1150.00	951.90	1306.10
Niveau de prix et attribution d'une quantité réduite proportionnellement	fr./pièce	50.00	30.05	23.00	100.00	155.00	300.00	505.00	710.00	411.00	350.00	250.00	256.00	260.00	505.00	610.00	1109.55	950.00	1300.00
Prix d'adjudication moyen	fr./pièce	130.91	82.03	60.27	163.46	295.26	367.97	548.68	730.16	582.33	461.45	327.31	350.34	322.78	511.78	714.28	1174.89	1022.45	1359.60

Nombre de participants

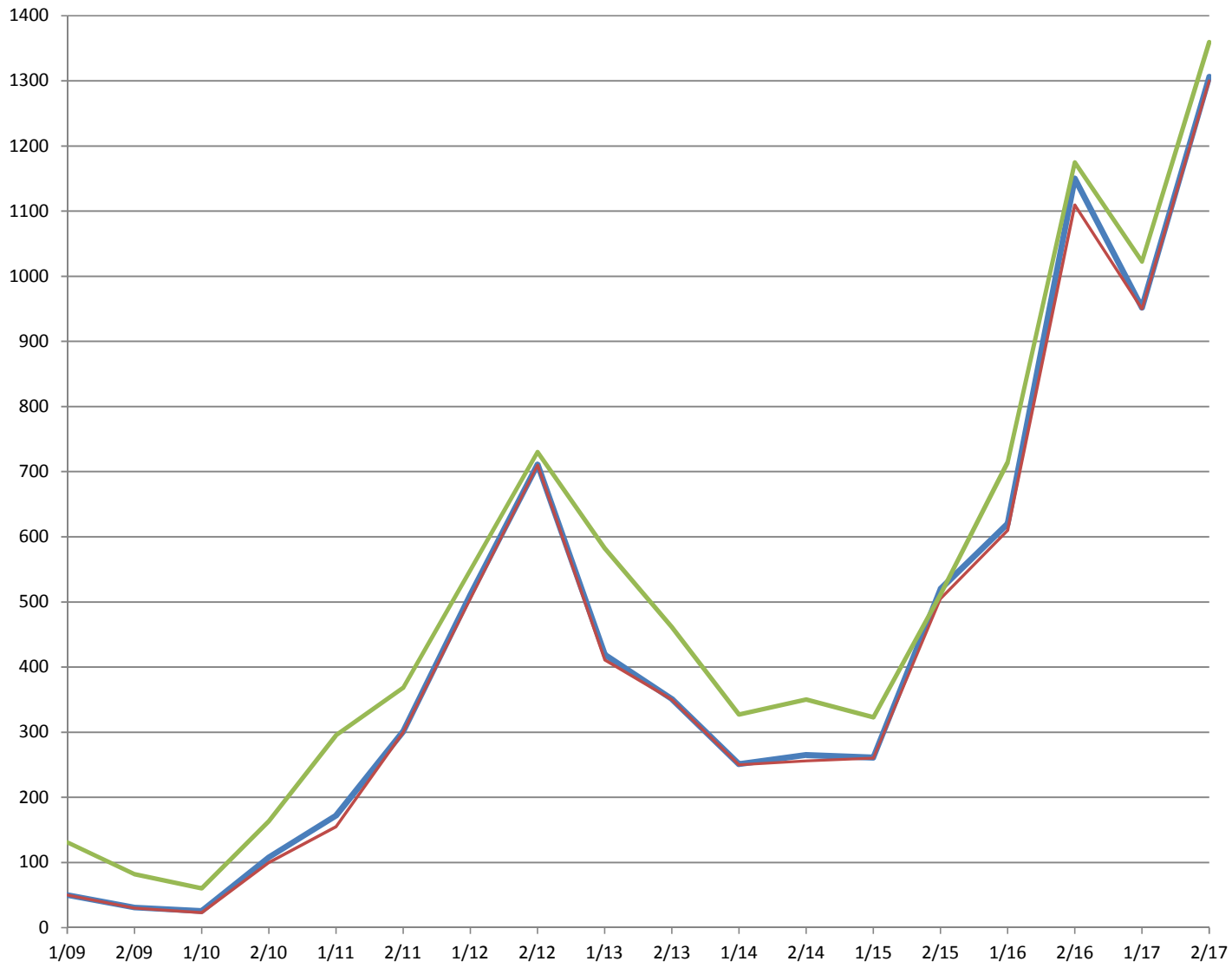


Participants

Nombre de personnes qui se voient adjudger une offre



fr./pièce



- Niveau de prix le plus bas intégralement pris en considération
- Niveau de prix et attribution d'une quantité réduite proportionnellement
- Prix d'adjudication moyen