



7ème journée de le plan d'action PPh

Réduction du ruissellement

Expériences dans le canton de Zurich

Markus Hochstrasser Service phytosanitaire

Réduction du ruissellement

- Réduction du ruissellement



Réduction du ruissellement : Est réglementé par 2 ordonnances

OPPh,

Ordonnance sur les produits phytosanitaires par rapport aux eaux de surface
SPe 3 : 1-4 points, l'obligation fait partie de l'autorisation d'un



OPD,

Ordonnance sur les paiements directs par rapport à des routes/chemins drainés
1 point



Coopération

- Dans le canton de Zurich, les institutions concernées:

Contrôle



+ conseil

 strickhof Service phytosanitaire

ont décidé, en accord avec l'office de l'agriculture ALN, l'office du paysage et de la nature, que lors du contrôle de 2023, les conditions de ruissellement seraient contrôlées, mais pas sanctionnées selon le modèle de l'OFAG.

- Nous avons donc reçu de nombreuses demandes
- C'est pourquoi nous avons rédigé une **fiche d'information**.
 - Présenter les bases
 - Carte avec $>2\%$ de pente
 - carte de l'écoulement superficielle
 - comment atteindre les points
 - éléments de promotion de la biodiversité
 - questions fréquentes, etc.
- Dans des situations simples, grâce à la fiche d'information. les agriculteurs doivent choisir la mesure appropriée de manière autonome.



Site web strickhof.ch Champ de recherche :
Mot-clé : ruissellement

- Les agriculteurs ont été informés des nouvelles réglementations lors de diverses manifestations de formation continue et d'indications dans le journal spécialisé.
- Les conseillers phytosanitaires, qui mènent de nombreux entretiens en hiver, ont été formés.
- Les agro-entrepreneurs ont été informées et ont reçu une liste de contrôle.

Elles ont été invitées à déterminer avec leurs clients, avant la saison, s'il existe des ruisseaux ou des routes drainées et si les mesures visant à réduire le ruissellement ont été mises en œuvre.

Question : qui est responsable en l'absence de mesures ?

Où l'agriculteur peut-il trouver plus d'informations

- Brochure Produits phytosanitaires en grandes cultures SPe 3 obligations

2023 Pflanzenschutzmittel im Feldbau



Colonne Réduction de la dérive

Colonne points de ruissellement

Rapsschädlinge

Blattwespenlarve	Rapserrfloh	Stengelrüssler	Glanzkäfer	Schotenrüssler	Schotengallmücke	Kohlblattlaus	Resistenzgruppe	Wirkstoffe	Text Seite ...	Mittel zum Beispiel	PSA	Formulierung	Firma	SPe 2	SPe 3 (D) in m	SPe 3 (A) Punkte	kg/ha l/ha	Fr./ha	Bemerkungen *Wartefrist alle Mittel nur bis DC 59	Sonderbewilligung
Pyrethroide (jedes Pyrethroid max. 1× pro Kultur und Jahr ②). Bei Folgebehandlung Pyrethroid-Wirkstoff wechseln.)																				
✓	✓	✓	✓	✓	⊖	3A	Etofenprox ²	41	Blocker	◆ EC	Om			100	1P	0,2 l	31.–		Stengelrüssler obere Dosierung	Ja
✓	✓	✓	✓	✓	⊖	3A	lambda-Cyhalothrin ³	40	Karate Zeon	◆ CS	Sy			20		0,075–0,1 l	9–13.–			Ja
✓	✓	✓	✓	✓	⊖	3A	lambda-Cyhalothrin ³	40	Techno 10 CS	◆ CS	LG			20		0,075–0,1 l	10–13.–			Ja
✓	✓	✓	✓	✓	⊖	3A	lambda-Cyhalothrin ³	40	TAK 50 EG	◆ EG	St			20		0,15–0,2 kg	17–23.–			Ja
✓	✓	✓	✓	✓	⊖	3A	Cypermethrin ³	40	Cypermethrin	◆ EC	Si			100	1P	0,25 l	4.–			Ja
✓	✓	✓	✓	✓	⊖	3A	alpha-Cypermethrin ³	40	Fastac Perlen	◆ WG	BF	(A)		100	1P	70 g		wird im Text auf S. 40 drauf eingegangen		Ja
✓	✓	✓	✓	✓	⊖	3A	Deltamethrin ³	40	Aligator	◆ EC	Om			50	1P	0,3–0,4 l	21–27.–		Ja	
✓	✓	✓	✓	✓	⊖	3A	Deltamethrin ³	40	Deltastar	◆ EC	St			50	1P	0,3–0,4 l	28–36.–		Ja	
✓	✓	✓	✓	✓	⊖	3A	Deltamethrin ³	40	Decis Protech	◆ EW	Ba			50	1P	0,5–0,65 l	19–29.–		Ja	
Übrige Wirkstoffe																				
			✓			1A	Pirimicarb	41	Pirimor ¹	◆ SG	div.				1P	0,25 kg	24.–			
						4A	Acetamiprid	40	Gazelle SG ¹	◆ SG	St						125–150 g	24–29.–		Ja

Schädlinge

Mesures pour atteindre les «points»

A) Reduktion der Drift SPe 3 (D):

Notwendige Punkte (Stufen) zur Reduktion der Drift-
 aufgabe zu Oberflächengewässer:

Abstand SPe3 (D)	6 m	20 m	50 m	100 m
Punkte (Stufen)	Im ÖLN Reduktion des Abstandes auf:			
1	–	6 m	20 m	50 m
2	–	–	6 m	20 m
3	–	–	–	6 m

Tabelle Flächenkulturen Driftreduktion:

Punkte (Stufen)	Injektor-Düsen	Geräte	Parzelle
0.5	Injektor od. Driftklasse 50 % ¹	Luftunterstützung	–
1	Injektordüsen mit max. 3 bar oder Driftklasse 75 % ¹	Unterblattspritzung (z. B. Dropleg)	3 m breiter Grünstreifen gleich hoch wie Kultur oder Hecke
1.5	–	Bandspritzung	–
2	Injektordüsen mit max. 2 bar oder Driftklasse 90 % ¹	–	–
3	Driftklasse 95 % ¹	–	–

¹ gemäss JKI-Tabelle

B) Reduktion der Abschwemmung SPe3 (A) Punktwertung Abschwemmung

Pflanzenschutzmittel mit SPe3 (A) Kennzeichnung sind für Wasserorganismen gefährlich. Auf allen Feldern mit mehr als 2% Gefälle und bis 100 m Abstand von Oberflächengewässern müssen Massnahmen zur Reduktion der Abschwemmung (Punktwertung) gemäss folgender Tabelle getroffen werden:

Tabelle Punktwertung SPe3 (A) (ohne Dauerkulturen)

Massnahme	Punkte
Direktsaat	1
Mulchsaat	1
Streifenfrässaat/Streifensaat	1
Behandlung auf weniger als 50% der Fläche (Bandspr.)	1
Querdämme in Dammkulturen	1
Begrünte Fahrgassen (gesamte Breite begrünt)	1
Begrünung des Vorgewendes (3–6 Meter)	1
Begrünte Streifen (mind. 3 m breit) in der Parzelle, wo Abschwemmung entsteht.	1
Bewachsener Pufferstreifen 6 m breit	1
Bewachsener Pufferstreifen 10 m breit	2
Bewachsener Pufferstreifen 20 m breit	3

2023 Pflanzenschutzmittel im Feldbau



Les cartes Geo.admin sont très utiles

Surfaces >2

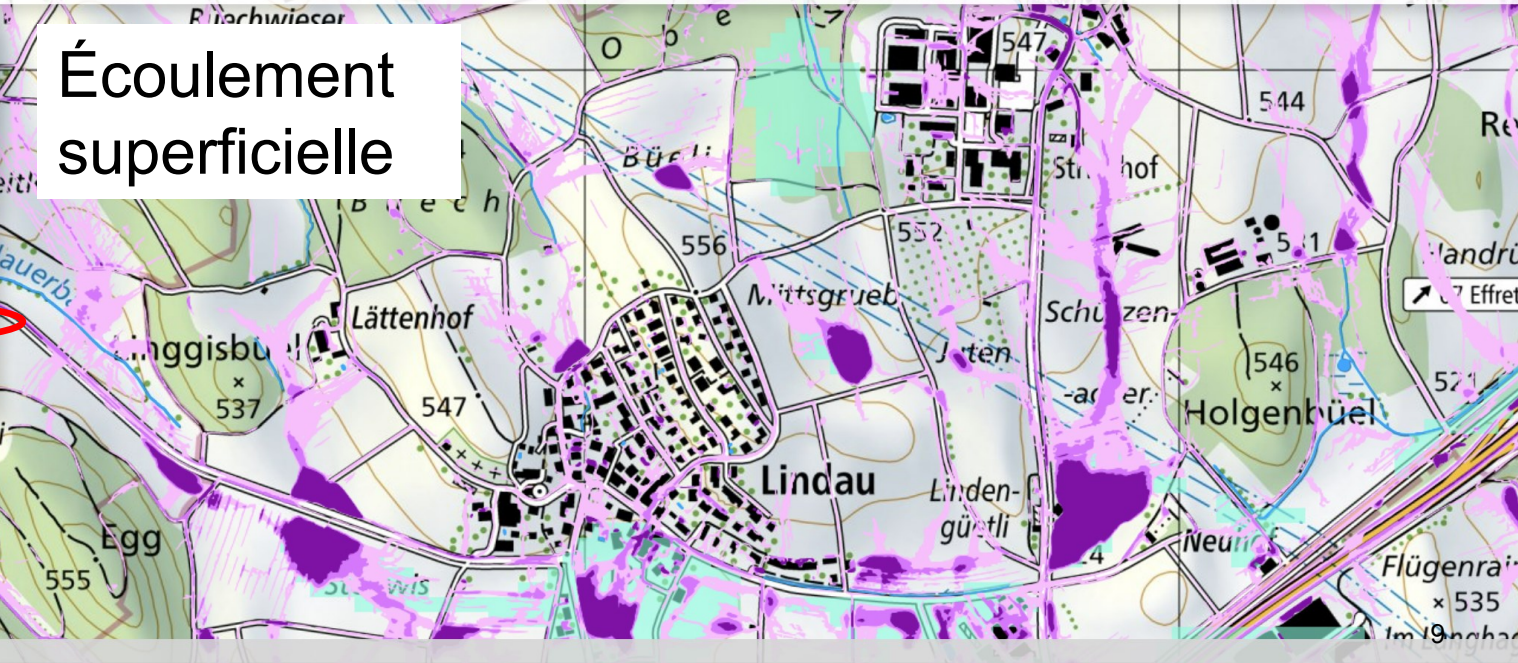
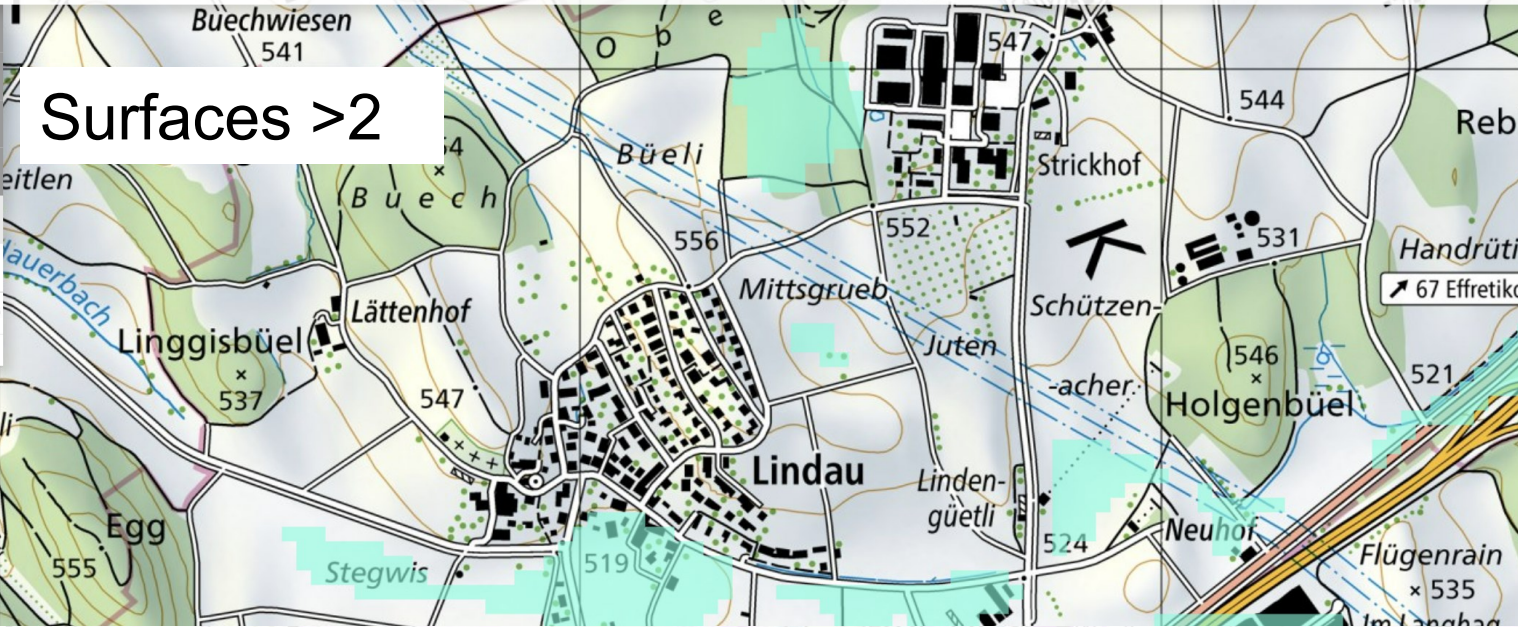
Écoulement superficielle

- Teilen
- Drucken
- Zeichnen & Messen auf der Karte
- Erweiterte Werkzeuge
- Geokatalog Thema wechseln
- Dargestellte Karten
 - AG_SH_ZG_ZH_Flaechen_Hangneig...

- Nach weiteren Karten suchen?
- Menü schließen

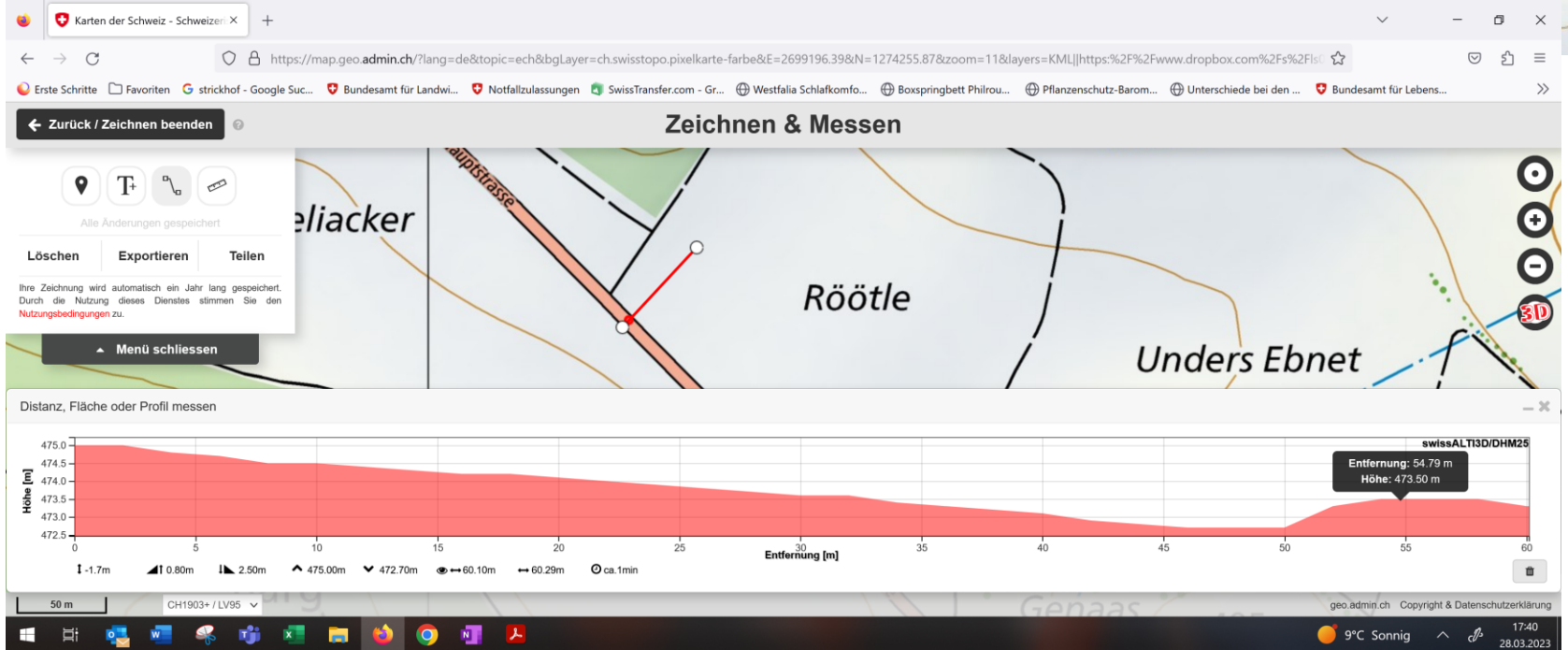
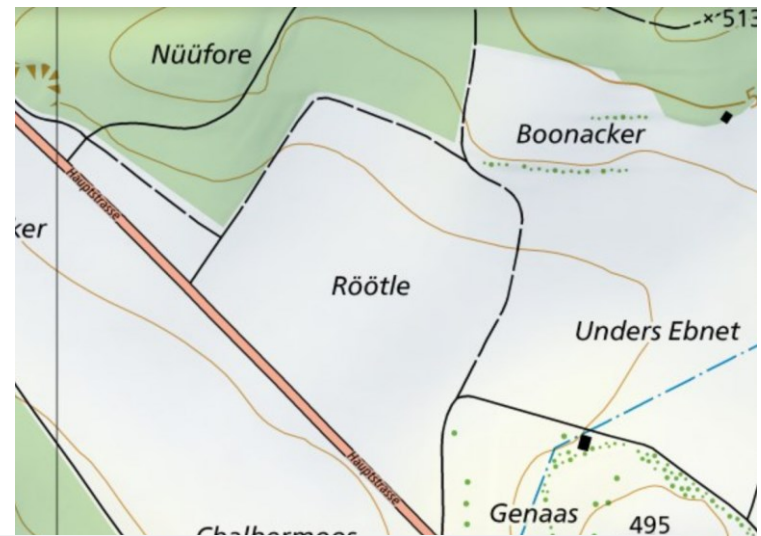
- Teilen
- Drucken
- Zeichnen & Messen auf der Karte
- Erweiterte Werkzeuge
- Geokatalog Thema wechseln
- Dargestellte Karten
 - Gefährdungskarte Oberflächenabfluss
 - AG_SH_ZG_ZH_Flaechen_Hangneig...

- Nach weiteren Karten suchen?
 - Menü schließen
- 14.09.2023
200m
CH1903+ / LV95



Les cartes Geo.admin sont très précises lorsqu'il s'agit de dessiner et mesurer.

C'est aussi possible en ligne, sur place



Résultat : la route est plus haute que le champ

Voir des cas particuliers sur place



Mesure :
Enherbement des tournières sur
une largeur de 6m

Dans ce cas
empêcher le ruissellement hors
du champ à gauche

Mais doit se faire des deux
côtés du terrain

- Exemple d'un champ de blé d'hiver avec une pente $>2\%$, sur 2 côtés

Parcelle adjacente à une route drainée



Pour 1 point, solutions possibles :

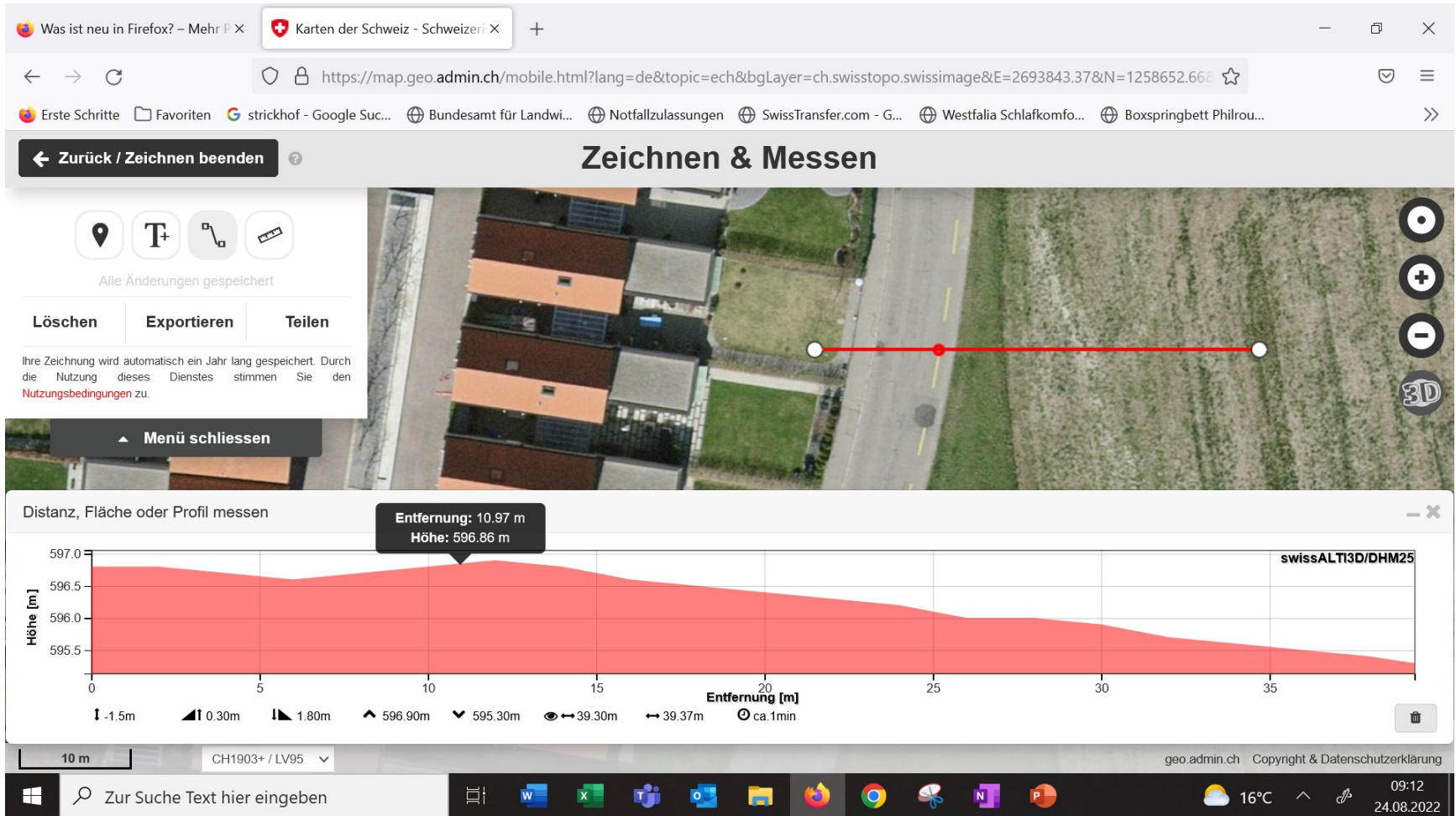
- semis de blé sans labour : valable pour les deux côtés, car c'est une mesure

dans la parcelle

ou tournière enherbée (3-6m) des deux côtés.

La route est plus haute que le champ à droite

Aucune mesure nécessaire



Was ist neu in Firefox? – Mehr ... Karten der Schweiz - Schweizer ...

https://map.geo.admin.ch/mobile.html?lang=de&topic=ech&bgLayer=ch.swisstopo.swissimage&E=2693843.37&N=1258652.668

Zurück / Zeichnen beenden **Zeichnen & Messen**

Alle Änderungen gespeichert

Löschen Exportieren Teilen

Ihre Zeichnung wird automatisch ein Jahr lang gespeichert. Durch die Nutzung dieses Dienstes stimmen Sie den Nutzungsbedingungen zu.

Menü schliessen

Distanz, Fläche oder Profil messen

Entfernung: 10.97 m
Höhe: 596.86 m

swissALTI3D/DHM25

Höhe [m]

Entfernung [m]

-1.5m 0.30m 1.80m 596.90m 595.30m 39.30m 39.37m ca. 1min

10 m CH1903+ / LV95

geo.admin.ch Copyright & Datenschutzerklärung

Zur Suche Text hier eingeben

09:12
24.08.2022



La parcelle présente plus de 2% dans la partie gauche (loin du ruisseau) et à droite ?

sur place, il est évident qu'aucune eau ne s'écoule du champ sur la route



>2% de pente vers les eaux de surface



- 2% de pente vers le cours d'eau Exemple blé d'automne
Herold SC 0.6l /ha : SPe 3 (A) : 2 points
Semis sous litière et bande tampon de 6 m de large (manque) = 2 points.
Le point de l'OPD ne doit pas être rempli en plus.
- Utilisation de Starane XL, 0 point ruissellement
Il faut 1 point, car l'OPD exige 1 point.

Conclusion = positif

- Le fait que nous ayons commencé à contrôler et à conseiller en 2022 est un avantage.
Plus de temps pour les consultations, plus de temps pour que les personnes concernées choisissent une mesure appropriée.
- En conseillant les agriculteurs sur place, nous avons pu recommander des solutions adaptées à la situation et apprendre quelles mesures conviennent à quelle situation.
- Les clients apprécient les conseils sur place.
- Nous estimons que des mesures ont déjà été mises en œuvre sur environ 60% des champs présentant un risque de ruissellement.
- L'obligation d'avoir une place de lavage, l'introduction de conditions de ruissellement et de dérive dans les PER, montrent les premières tendances positives dans les cours d'eau (y compris le Furtbach) dans le canton de Zurich.



**Des questions
?**