



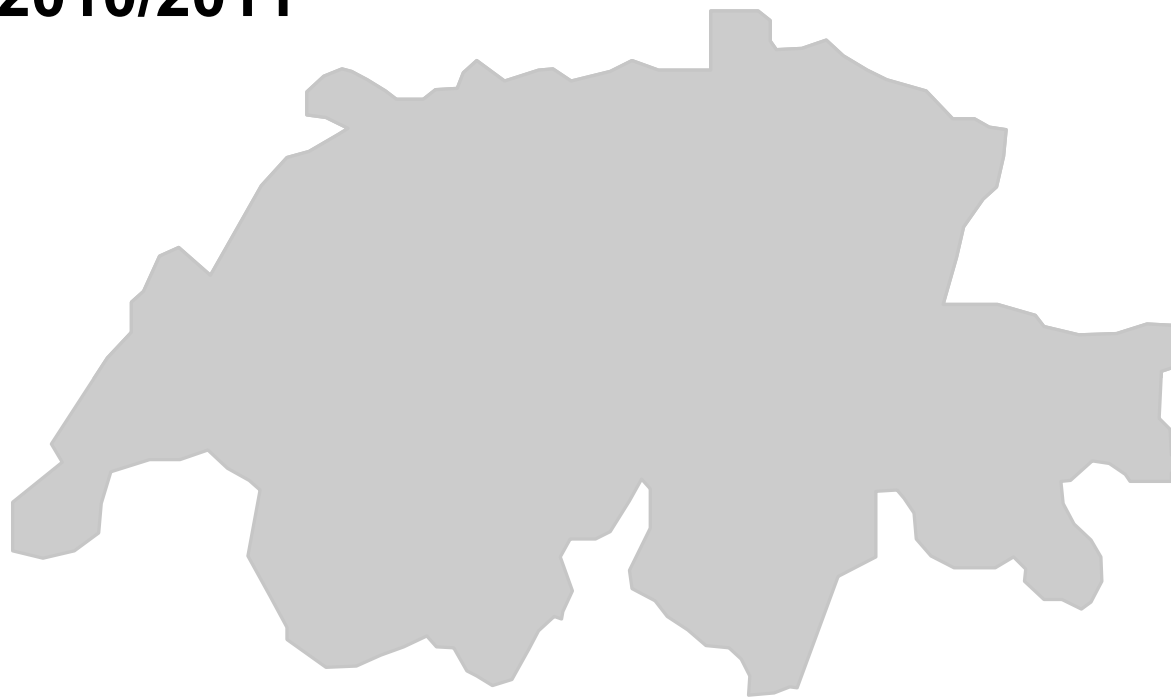
Schweizerische Eidgenossenschaft
Confédération suisse
Confederazione Svizzera
Confederaziun svizra

Département fédéral de l'économie DFE

Office fédéral de l'agriculture OFAG
Secteur Produits animaux et élevage

Evaluation des données sur la production de lait

Année laitière 2010/2011



Division principale Marchés et affaires internationales
Secteur Produits animaux et élevage
Théodore Muller

Berne, novembre 2011

Evaluation des données sur la production de lait

Annotation

L'évaluation fonde sur les données concernant les exploitations avec production de lait commercialisé durant l'année laitière 2010/2011 (du 1^{er} mai 2010 au 30 avril 2011).

L'évaluation 2010/11 porte sur l'année laitière définie sous le contingentement laitier, que le producteur connaisse comme période de livraison l'année laitière ou l'année civile. Par cet ajustement, les résultats restent comparables à ceux des années laitières précédentes. L'harmonisation de la période des livraisons au niveau suisse est possible parce que le lait commercialisé doit être annoncé mensuellement et par exploitation au Service administratif du lait TSM.

Notions

Par **exploitation avec production de lait commercialisé**, on entend une entreprise agricole au sens de l'article 6 de l'Ordonnance du 7 décembre 1998 sur la terminologie agricole (RS 910.91; Oterm), qui est exploitée toute l'année et commercialise du lait.

Par **exploitation d'estivage**, on entend une entreprise agricole au sens de l'article 9 Oterm qui est exploitée durant l'estivage.

Abréviations

ELC Exploitation avec production de lait commercialisé
SAU Surface agricole utile

Table des matières

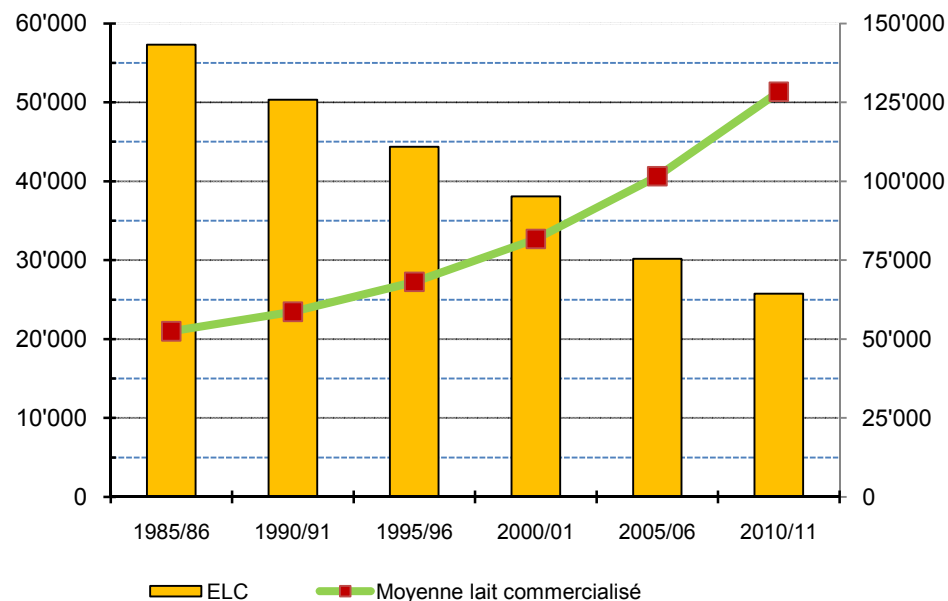
	page
Evolution des principaux chiffres-clé depuis 1985.....	1
Evolution du nombre des exploitations et du lait commercialisé en région de plaine et de montagne.....	2
Données sur les exploitations avec production de lait commercialisé.....	3
Moyennes.....	3
Evaluation par canton.....	4
Exploitations biologiques par canton.....	5
Structures des exploitations avec production de lait commercialisé.....	6
Nombre d'exploitations avec lait commercialisé par niveau de production.....	7
Pourcentage d'exploitations avec lait commercialisé par niveau de production.....	8
Part de lait commercialisé par rapport au volume total commercialisé (kg).....	9
Part de lait commercialisé par rapport au volume total commercialisé (%).....	10

Evaluation des données sur la production de lait

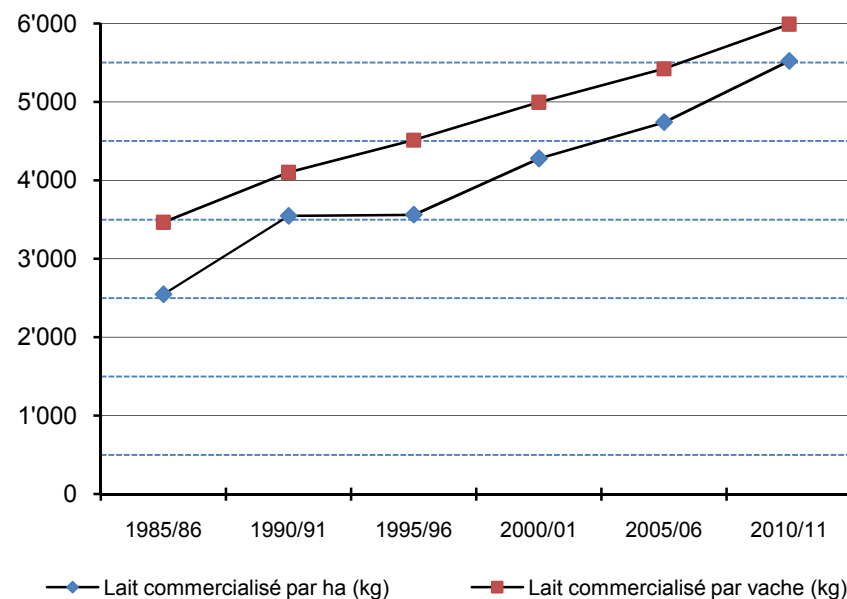
Evolution des principaux chiffres-clé depuis 1985

Exploitations avec production de lait commercialisé	Année laitière							Variation par rapport à 2009/10
	1985/86	1990/91	1995/96	2000/01	2005/06	2009/10	2010/11	
Nombre ELC	57'295	50'334	44'360	38'082	30'163	26'434	25'739	-2.6
Quantité moyenne commercialisée (kg)	52'475	58'650	68'100	81'691	101'589	124'957	128'355	2.7
Taille moyenne des exploitations (ha)	14.8	16.5	19.1	19.1	21.4	22.8	23.3	2.0
Lait commercialisé par ha (kg)	2'547	3'547	3'561	4'278	4'740	5'739	5'520	-3.8
Lait commercialisé par vache (kg)	3'465	4'101	4'512	4'994	5'422	5'890	5'991	1.7

Evolution du nombre d'ELC et moyenne du lait commercialisé (kg)



Evolution des moyennes lait commercialisé par ha et par vache

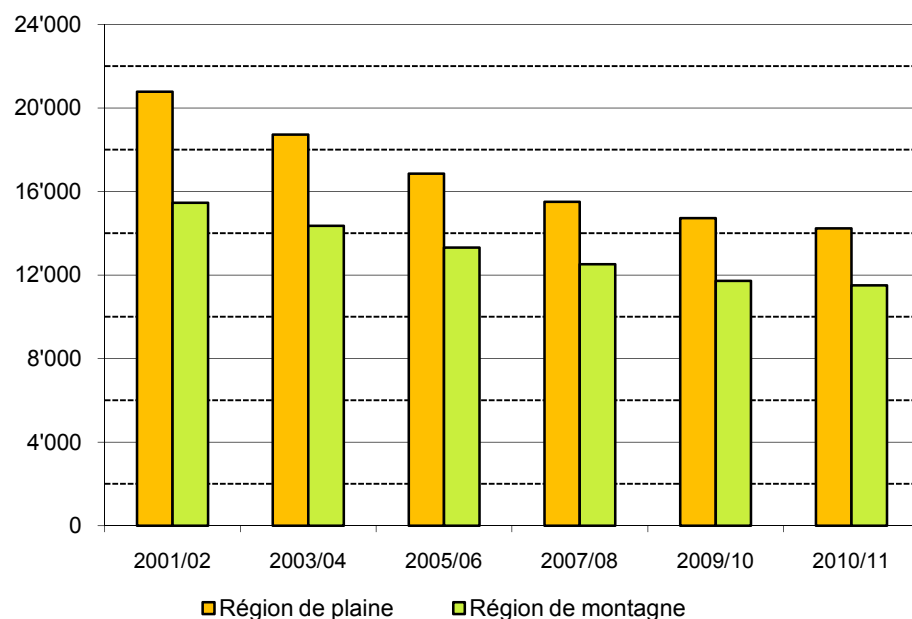


Evaluation des données sur la production de lait

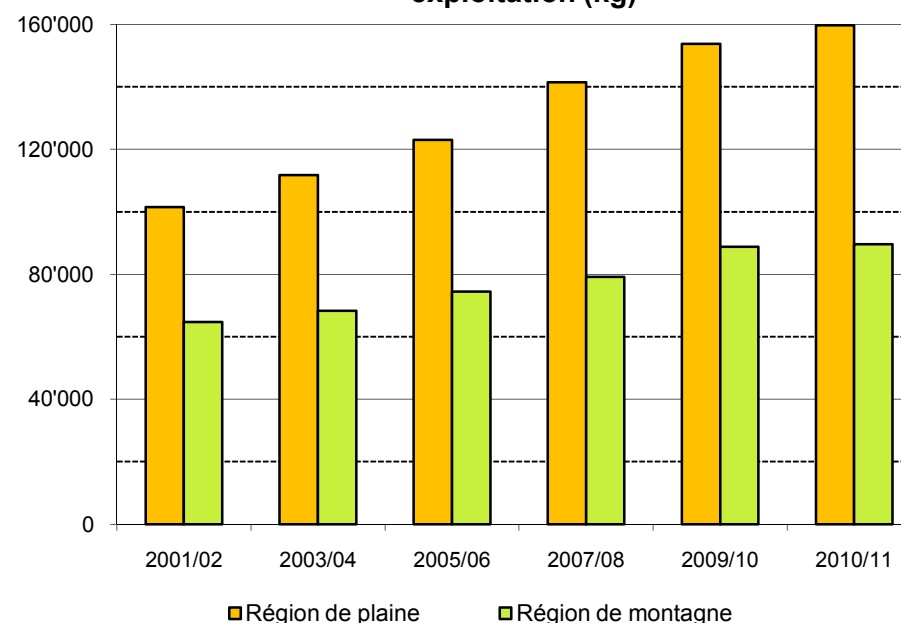
Evolution du nombre des exploitations et du lait commercialisé en région de plaine et de montagne

		Année laitière						Variation par rapport à 2009/10
		2001/02	2003/04	2005/06	2007/08	2009/10	2010/11	
Nombre d'exploitations	Plaine	20'771	18'717	16'854	15'499	14'718	14'231	-3.3
	Montagne	15'460	14'355	13'309	12'515	11'716	11'508	-1.8
Ø Lait commerc. (kg)	Plaine	101'468	111'728	123'021	141'474	153'734	159'712	3.9
	Montagne	64'676	68'326	74'447	79'136	88'807	89'578	0.9

Evolution du nombre des ELC



Evolution de la quantité commercialisée moyenne par exploitation (kg)



Evaluation des données sur la production de lait

Données sur les exploitations avec production de lait commercialisé

Année laitière 2010/2011 (1 ^{er} mai - 30 avril)	Unité	Total sans région d'estivage	Région de plaine	Région de montagne	Région d'estivage
Exploitations avec lait commercialisé (ELC)	Nombre	25'739	14'231	11'508	2'791
Surface agricole utile (SAU)	ha	598'545	350'403	248'142	-
Vaches avec lait commercialisé	UGB	551'447	351'851	199'596	-
Lait commercialisé	kg	3'303'719'993	2'272'858'303	1'030'861'690	97'425'623

Moyennes

Année laitière 2010/2011 (1 ^{er} mai - 30 avril)	Unité	Valeurs moyennes		
		Suisse	Région de plaine	Région de montagne
SAU / ELC	ha	23.25	24.62	21.56
Vaches / ELC	UGB	21.4	24.7	17.3
Lait commercialisé / ELC	kg	128'355	159'712	89'578
Lait commercialisé / vache	kg	5'991	6'460	5'165

Evaluation des données sur la production de lait

Evaluation par canton

Année laitière 2010/2011 (1 ^{er} mai - 30 avril)	Nombre d'exploitations			Lait commercialisé (kg)			Ø SAU ha	Ø Vaches UGB
	Plaine	Montagne	Total	Plaine	Montagne	Total		
Zurich	1230	139	1'369	208'003'731	14'400'223	222'403'954	26.1	25.2
Berne	3095	3'702	6'797	378'137'050	274'507'989	652'645'039	18.6	16.8
Lucerne	1796	862	2'658	292'337'858	71'561'874	363'899'732	18.6	21.8
Uri	59	145	204	4'939'361	6'121'894	11'061'255	12.0	12.0
Schwyz	287	490	777	33'207'987	36'435'845	69'643'832	17.0	17.3
Obwald	106	365	471	10'994'544	25'609'366	36'603'910	13.2	15.9
Nidwald	72	246	318	7'863'605	18'022'163	25'885'768	14.1	16.3
Glaris	58	206	264	7'208'910	12'537'856	19'746'766	19.8	17.3
Zoug	141	175	316	32'595'616	17'866'277	50'461'893	23.4	26.3
Fribourg	1159	626	1'785	224'102'312	102'685'085	326'787'397	30.2	28.0
Soleure	499	145	644	78'227'182	16'660'989	94'888'171	28.4	23.5
Bâle-ville/Bâle campagne	319	73	392	49'613'245	8'770'650	58'383'895	30.3	24.7
Schaffhouse	125	0	125	22'094'977	0	22'094'977	37.7	26.9
Appenzell Rhodes extérieures et Rhodes intérieures ¹⁾	9	803	812	1'110'551	78'197'915	79'308'466	18.0	18.1
St-Gall	1497	1'084	2'581	232'645'273	93'237'835	325'883'108	20.3	21.7
Grisons	73	639	712	11'574'831	50'312'613	61'887'444	29.0	17.9
Argovie	1076	16	1'092	176'112'254	1'861'238	177'973'492	25.6	24.4
Thurgovie	1293	34	1'327	257'860'422	3'960'368	261'820'790	23.7	29.4
Tessin	31	148	179	4'009'907	11'863'358	15'873'265	30.0	19.9
Vaud	928	358	1'286	166'115'171	45'331'766	211'446'937	36.2	26.4
Valais	50	539	589	8'914'077	22'126'304	31'040'381	21.3	14.3
Neuchâtel	74	413	487	14'655'741	71'368'921	86'024'662	45.5	29.6
Genève	8	0	8	2'126'774	0	2'126'774	65.7	45.8
Jura	246	300	546	48'406'924	47'421'161	95'828'085	45.7	28.0
Suisse	14'231	11'508	25'739	2'272'858'303	1'030'861'690	3'303'719'993	23.3	21.4

1) Pour des raisons de protection des données, les données des cantons AR et AI ont été regroupées

Evaluation des données sur la production de lait

Exploitations biologiques par canton

Année laitière 2010/2011 (1 ^{er} mai - 30 avril)	Nombre d'exploitations	Lait commercialisé kg	Moyenne lait commercialisé kg	Surface moyenne ha	Nombre moyen de vaches UGB
Zurich	102	12'415'133	121'717	28.1	23.9
Berne	588	38'672'317	65'769	18.4	14.2
Lucerne	108	13'458'036	124'611	21.8	23.5
Uri	8	187'462	23'433	16.4	7.5
Schwyz	58	3'570'945	61'568	16.8	13.9
Obwald	116	8'856'866	76'352	14.6	16.0
Nidwald	40	2'852'537	71'313	14.7	14.7
Glaris	42	2'647'167	63'028	22.2	16.3
Zoug	26	2'619'394	100'746	22.3	20.2
Fribourg	46	8'894'541	193'360	31.7	30.4
Soleure	44	5'091'942	115'726	31.6	22.6
Bâle-ville/Bâle campagne	41	4'556'650	111'138	29.7	23.3
Schaffhouse	6	525'489	87'582	27.3	26.2
Appenzell Rhodes extérieures	70	8'953'460	127'907	22.7	21.8
Appenzell Rhodes intérieures	13	1'234'501	94'962	18.3	17.9
St-Gall	232	23'851'576	102'809	20.7	19.3
Grisons	345	23'250'973	67'394	28.0	15.8
Argovie	57	7'931'991	139'158	26.7	25.4
Thurgovie	101	17'465'119	172'922	22.3	28.3
Tessin	12	384'394	32'033	29.8	11.8
Vaud	43	4'946'728	115'040	31.5	23.9
Valais	24	2'482'740	103'448	39.2	20.3
Neuchâtel	13	2'050'343	157'719	37.1	28.0
Genève	0	-	-	-	-
Jura	30	4'700'901	156'697	41.7	27.5
Suisse	2'165	201'601'205	93'118	22.9	18.6

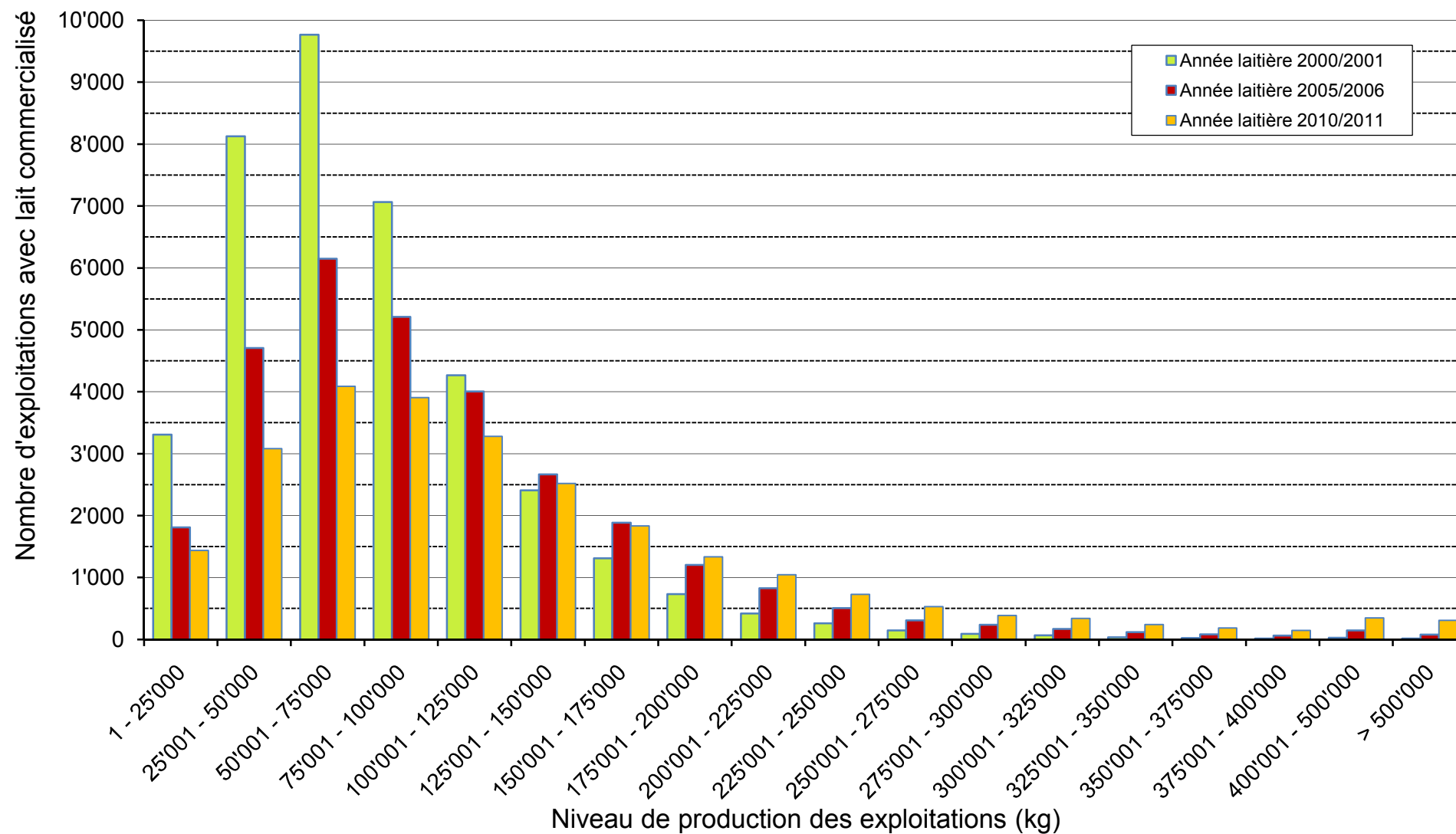
Evaluation des données sur la production de lait

Structure des exploitations avec production de lait commercialisé

Année laitière 2010/2011 (1 ^{er} mai - 30 avril)	Suisse (sans exploit. d'estivage)			Région de plaine			Région de montagne		
	ELC	SAU	Lait commercialisé	ELC	SAU	Lait commercialisé	ELC	SAU	Lait commercialisé
	unités		t	unités	ha	t	unités	ha	t
Total Suisse	25'739	598'545	3'303'720	14'231	350'403	2'272'858	11'508	248'142	1'030'862
Lait commercialisé en kg	Répartition en chiffres absolus			Répartition région de plaine / région de montagne en pourcent					
	unités	ha	t						
1 - 25'000	1'439	16'612	19'173	21.3	27.1	20.6	78.7	72.9	79.4
25'001 - 50'000	3'082	40'763	119'874	28.9	26.8	29.4	71.1	73.2	70.6
50'001 - 75'000	4'090	68'576	255'769	37.8	34.2	38.0	62.2	65.8	62.0
75'001 - 100'000	3'907	77'280	340'544	48.8	45.4	49.1	51.2	54.6	50.9
100'001 - 125'000	3'278	73'999	367'064	59.4	55.5	59.5	40.6	44.5	40.5
125'001 - 150'000	2'518	64'360	344'659	68.0	63.2	68.1	32.0	36.8	31.9
150'001 - 175'000	1'833	50'105	296'483	73.4	68.9	73.5	26.6	31.1	26.5
175'001 - 200'000	1'336	39'999	249'056	78.0	72.8	78.0	22.0	27.2	22.0
200'001 - 225'000	1'045	33'081	221'332	80.7	75.7	80.7	19.3	24.3	19.3
225'001 - 250'000	726	24'996	171'881	78.9	71.5	78.9	21.1	28.5	21.1
250'001 - 275'000	531	19'319	139'278	83.2	77.3	83.2	16.8	22.7	16.8
275'001 - 300'000	388	14'523	111'195	81.7	75.4	81.8	18.3	24.6	18.2
300'001 - 325'000	340	13'729	106'272	87.4	83.9	87.3	12.6	16.1	12.7
325'001 - 350'000	240	10'084	80'738	82.9	78.7	82.9	17.1	21.3	17.1
350'001 - 375'000	186	7'622	67'409	84.9	79.5	85.0	15.1	20.5	15.0
375'001 - 400'000	146	6'383	56'498	87.7	85.8	87.6	12.3	14.2	12.4
400'001 - 500'000	348	16'901	154'230	88.5	83.5	88.5	11.5	16.5	11.5
> 500'000	306	20'212	202'265	88.9	84.8	88.9	11.1	15.2	11.1

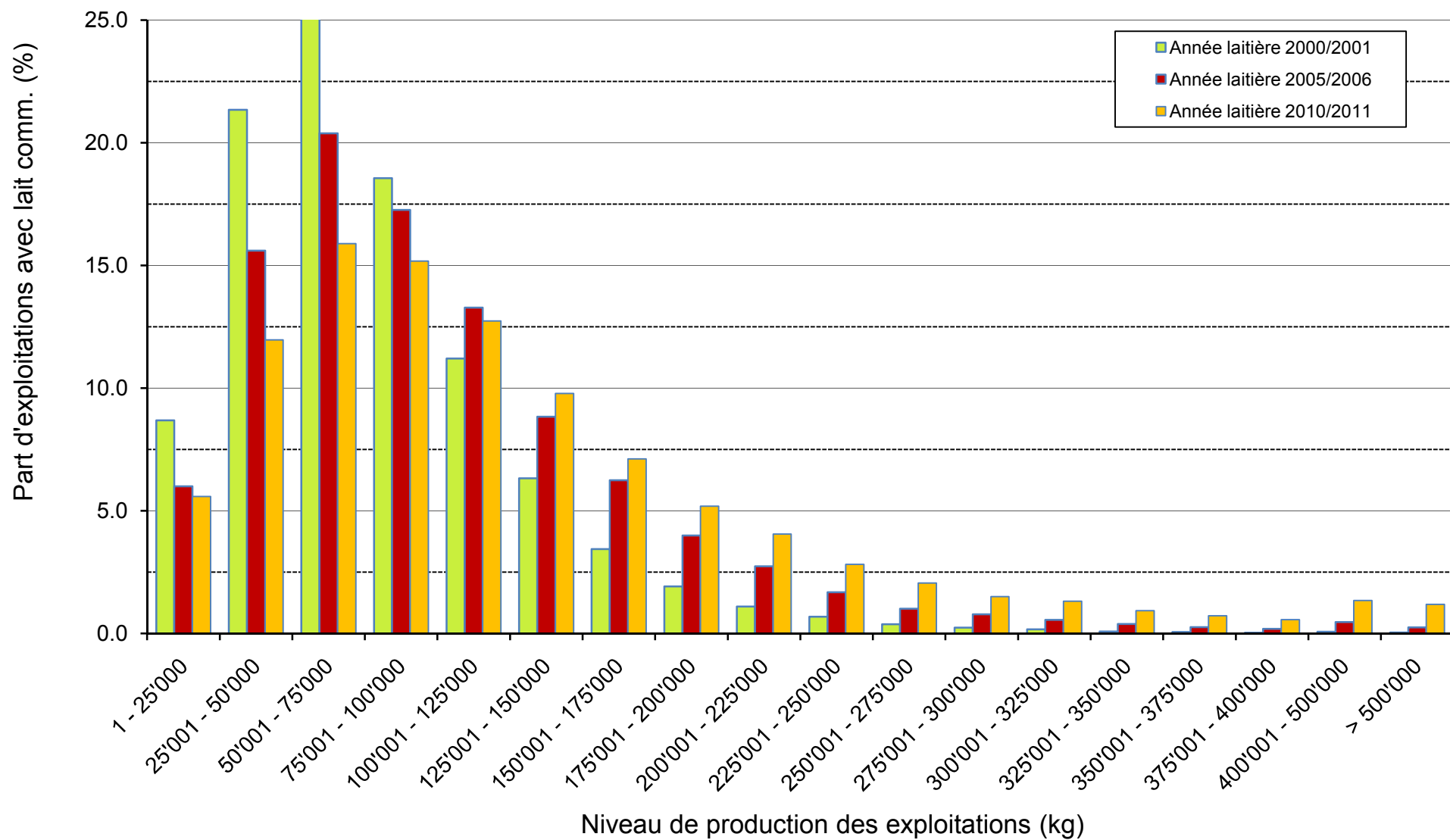
Evaluation des données sur la production de lait

Nombre d'exploitations avec lait commercialisé par niveau de production



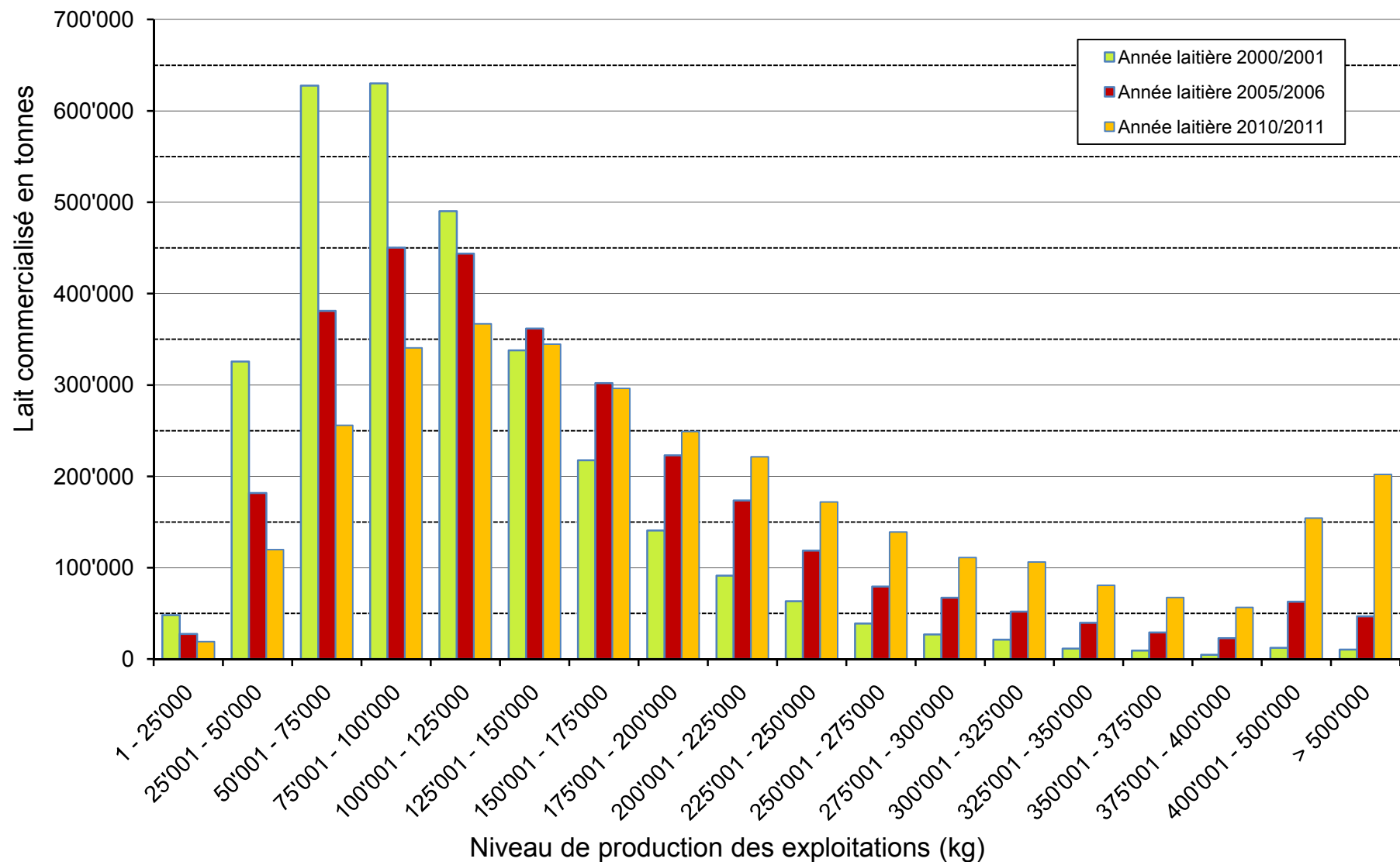
Evaluation des données sur la production de lait

Pourcentage d'exploitations avec lait commercialisé par niveau de production



Evaluation des données sur la production de lait

Part de lait commercialisé par rapport au volume total commercialisé (kg)



Evaluation des données sur la production de lait

Part de lait commercialisé par rapport au volume total commercialisé (%)

