



Schweizerische Eidgenossenschaft
Confédération suisse
Confederazione Svizzera
Confederaziun svizra

Département fédéral de l'économie DFE
Office fédéral de l'agriculture OFAG
Section Lait

Evaluation des données sur la production de lait

Année laitière 2006/2007



Division principale Marchés et affaires internationales

Section Lait

Théodore Muller

Berne, février 2008

Evaluation des données sur la production de lait commercialisé

Abréviations

F.L.	Fédération laitière
LAgr	Loi fédérale sur l'agriculture du 29 avril 1998 (RS 910.1)
MV	Milchverband (Fédération laitière)
No ARES	Clé d'identification des exploitations de l'Office fédéral de l'agriculture (AGIS-ID)
OCL	Ordonnance du 7 décembre 1998 sur le contingentement de la production laitière (RS 916.350.1)
OECL	Ordonnance du 10 novembre 2004 sur l'exemption du contingentement laitier (RS 916.350.4)
OP	Organisation de producteurs au sens de l'article 4 OECL
OPU	Organisation producteurs-utilisateur au sens de l'article 5 OECL
SIPA	Système d'information de politique agricole (banque de données; en allemand: AGIS)
SACL	Services administratifs chargés du contingentement laitier
SAU	Surface agricole utile
UGB	Unité gros bétail

Abréviations des services administratifs

FLN	Fédération Laitière Neuchâteloise
FLV / WMV	Fédération Laitière Valaisanne / Walliser Milchverband
F.L.V.F.	Orlait SA / Fédération Laitière Vaudoise-Fribourgeoise
F.S.F.L.	Fédération des Sociétés Fribourgeoises de Laiterie
LATI	Federazione Ticinese Produttori di Latte
LOBAG	Landwirtschaftliche Organisationen Bern und Angrenzende Gebiete
LRG	Laiteries Réunies de Genève
MIBA	Milchverband der Nordwestschweiz
MPM	Milchproduzenten Mittelland
TMP	Thurgauer Milchproduzenten
VMMO	Vereinigte Milchbauern Mitte-Ost
ZMP	Zentralschweizer Milchproduzenten

Evaluation des données sur la production de lait commercialisé

Table des matières

	page
Exploitation avec production de lait commercialisé (OCL et OECL)	
Évolution des principaux chiffres-clé.....	1
Évolution du nombre des producteurs et des livraisons (plaine - montagne).....	2
Données sur les exploitations avec production de lait commercialisé.....	3
Valeurs moyennes.....	3
Evaluation par canton.....	4
Exploitations biologiques par canton.....	5
Contingentement laitier et exemption.....	6
Contingentement laitier (OCL)	
Evaluation par service administratif.....	7
Exploitations avec production de lait commercialisé.....	8
Valeurs moyennes.....	9
Transferts de contingent.....	10
Exemption du contingentement laitier (OECL)	
Evaluation par organisation exemptée.....	11
Exploitations avec production de lait commercialisé.....	12
Valeurs moyennes.....	12

Evaluation des données sur la production de lait commercialisé

Annotation

La présente évaluation fonde sur les données concernant les producteurs qui ont commercialisé du lait durant l'année laitière 2006/2007 (1er mai 2006 - 30 avril 2007)

Avec l'exemption anticipée du contingentement laitier, il a fallu structurer nouvellement la statistique sur la production de lait.

- La première partie contient les données et moyennes de toutes les exploitations produisant du lait commercialisé. Cela permet de comparer les chiffres avec ceux des années précédentes.
- La deuxième partie contient les données par service administratif et sur les exploitations des producteurs restés soumis au régime du contingentement laitier.
- La troisième partie contient les données par organisation exemptée et sur les producteurs qui étaient affiliés à une organisation le 1er mai 2006.

Notions

Par exploitation, on entend une entreprise agricole au sens de l'article 6 de l'Ordonnance du 7 décembre 1998 sur la terminologie agricole (RS 910.91; Oterm), qui est exploitée toute l'année.

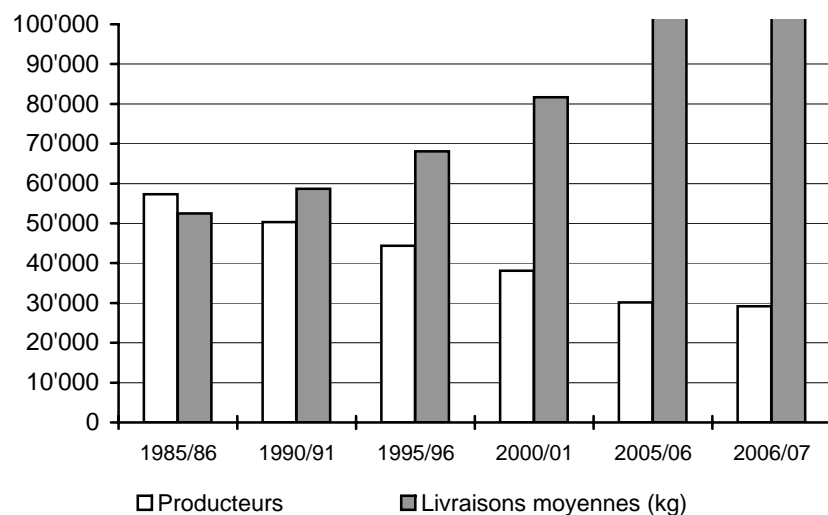
Par exploitation d'estivage, on entend une entreprise agricole au sens de l'article 9 Oterm qui est exploitée durant l'estivage.

Exploitations avec production de lait commercialisé

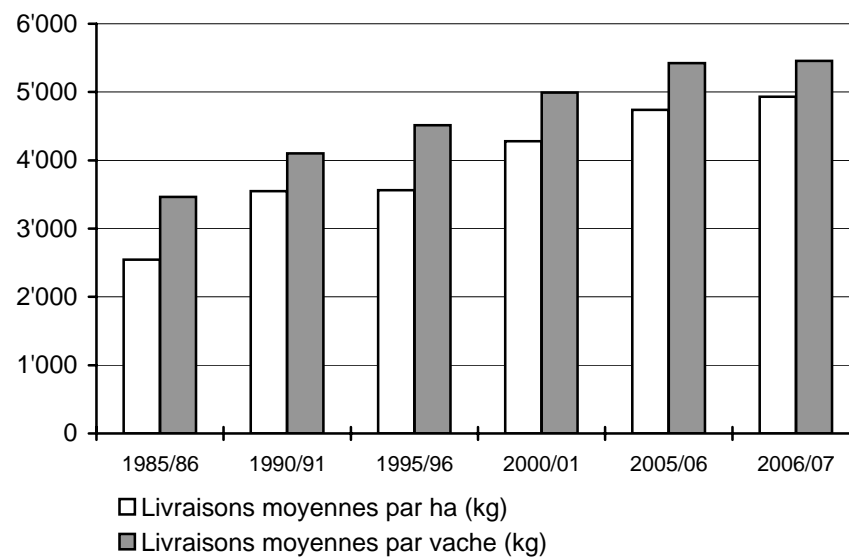
Evolution des principaux chiffres-clé

Exploitations	Année laitière						Variation par rapport à 2005/06
	1985/86	1990/91	1995/96	2000/01	2005/06	2006/07	
Producteurs	57'295	50'334	44'360	38'082	30'163	29'172	-3.4
Livraisons moyennes (kg)	52'475	58'650	68'100	81'691	105'166	106'904	1.6
Taille moyenne d'une exploitation (ha)	14.8	16.5	19.1	19.1	21.4	21.7	1.4
Livraisons moyennes par ha (kg)	2'547	3'547	3'561	4'278	4'740	4'933	3.9
Livraisons moyennes par vache (kg)	3'465	4'101	4'512	4'994	5'422	5'457	0.6

Évolution du nombre de producteurs et des livraisons moyennes



Évolution des valeurs moyennes livraisons par ha et par vache

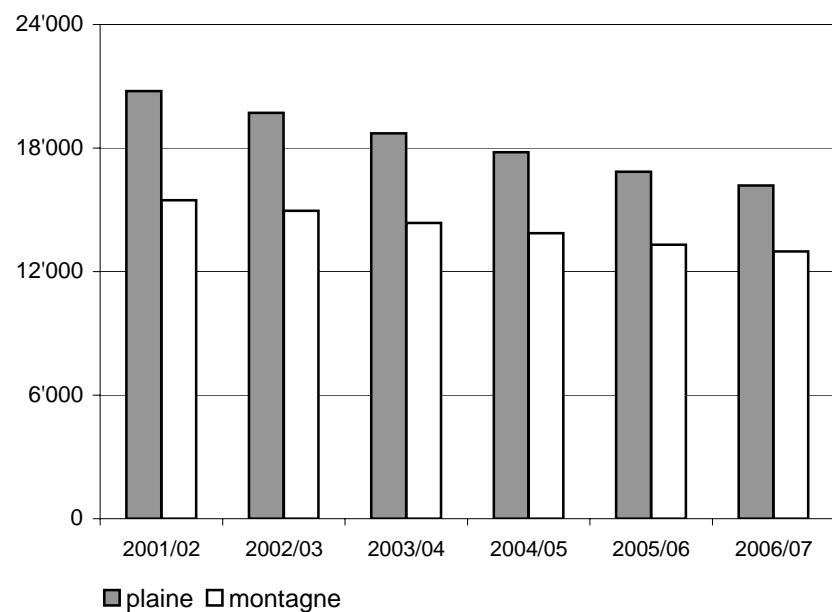


Exploitations avec production de lait commercialisé

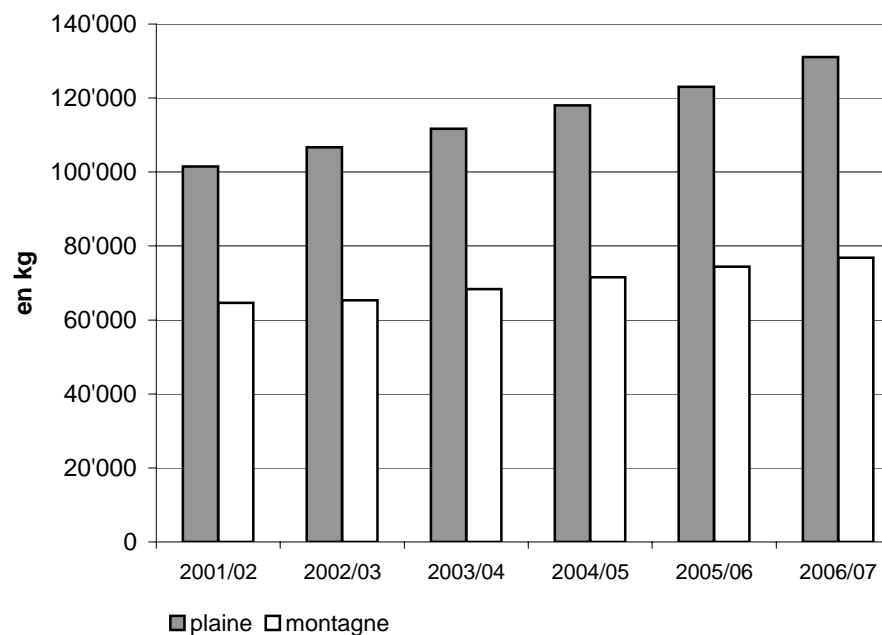
Evolution du nombre de producteurs et des livraisons

Exploitations	Année laitière						Variation par rapport à 2005/06
	2001/02	2002/03	2003/04	2004/05	2005/06	2006/07	
Nombre de producteurs							
plaine	20'771	19'710	18'717	17'803	16'854	16'186	-4.1
montagne	15'460	14'961	14'355	13'870	13'309	12'986	-2.5
Contingent moyen							
plaine (kg)	101'468	106'699	111'728	118'013	123'021	131'056	6.1
montagne (kg)	64'676	65'288	68'326	71'568	74'447	76'800	3.1

Evolution du nombre de producteurs



Evolution des livraisons moyennes



Exploitations avec production de lait commercialisé

Exploitations avec production de lait commercialisé

Année laitière 2006/2007	Unité	Total	Région de plaine	Région de montagne	Région d'estivage
Producteurs	Nombre	29'172	16'186	12'986	3'080
Surface agricole utile	ha	632'248	367'429	264'819	-
Vaches	UGB	571'454	354'074	217'380	-
Contingent de base 1)	kg	701'043'484	444'352'049	256'691'435	41'873'423
Quantité de base 2)		2'372'186'929	-	-	-
Contingent supplémentaire	kg	44'600'000	44'600'000	-	-
Quantité supplémentaire	kg	78'258'081	-	-	-
Potentiel de production	kg	3'196'088'494			
Livraisons 3)	kg	3'118'600'550	2'121'269'572	997'330'978	101'820'785

1) Quantité de lait qu'un producteur resté dans le contingentement laitier a le droit de commercialiser pendant une année laitière

2) Quantité de lait que les producteurs affiliés à une organisation exemptée peuvent commercialiser pendant une année laitière

3) Quantité de lait supplémentaire attribuée par l'Office fédéral de l'agriculture à une organisation exemptée

4) Sans le lait de la zone franche (env. 22'600 t)

Valeurs moyennes

Année laitière 2006/2007 Exploitations	Unité	Valeurs moyennes		
		Suisse	Région de plaine	Région de montagne
Surface agricole utile par producteur	ha	21.67	22.70	20.39
Nombre de vaches par producteur	UGB	19.6	21.9	16.7
Livraisons par producteur	kg	106'904	131'056	76'800
Livraisons par vache	kg	5'457	5'991	4'588

Exploitations avec production de lait commercialisé

Evaluation par canton

Année laitière 2006/2007 Exploitations	Producteurs	Lait commercialisé kg	Livraisons de lait moyennes kg	Superficie moyenne ha	Nombre moyen de vaches UGB
Zurich	1'611	212'580'223	132'037	23.8	22.3
Berne	7'547	616'271'971	81'690	17.2	15.5
Lucerne	2'986	347'463'607	116'364	17.2	20.2
Uri	217	11'016'156	50'766	11.5	12.2
Schwyz	853	67'952'503	79'663	15.9	16.9
Obwald	528	34'610'032	65'549	12.5	15.0
Nidwald	358	25'241'751	70'508	13.2	15.5
Glaris	290	19'691'269	68'851	19.6	17.3
Zoug	356	48'151'067	135'256	21.8	23.8
Fribourg	2'056	311'639'692	151'576	27.1	25.0
Soleure	757	89'704'526	118'500	26.4	20.7
Bâle-ville/Bâle campagne	453	58'801'569	129'805	27.3	22.6
Schaffhouse	151	21'140'005	140'000	34.7	23.2
Appenzell Rhodes extérieures	499	45'919'243	92'207	18.2	18.1
Appenzell Rhodes intérieures	402	30'749'395	76'491	14.3	15.4
St-Gall	2'868	304'181'366	106'209	19.0	19.9
Grisons	759	59'811'304	78'803	26.6	16.6
Argovie	1'312	174'290'892	132'844	23.2	21.7
Thurgovie	1'521	243'058'425	160'859	22.0	25.3
Tessin	221	16'365'381	74'051	25.2	18.7
Vaud	1'487	213'236'619	143'787	32.9	24.6
Valais	733	34'355'573	46'870	17.5	12.5
Neuchâtel	575	85'066'512	150'029	42.5	26.7
Genève	14	2'557'705	182'693	51.3	29.7
Jura	618	92'916'509	150'350	40.3	25.5
Suisse	29'172	3'166'773'297	106'904	21.7	19.6

Exploitations avec production de lait commercialisé

Exploitations biologiques

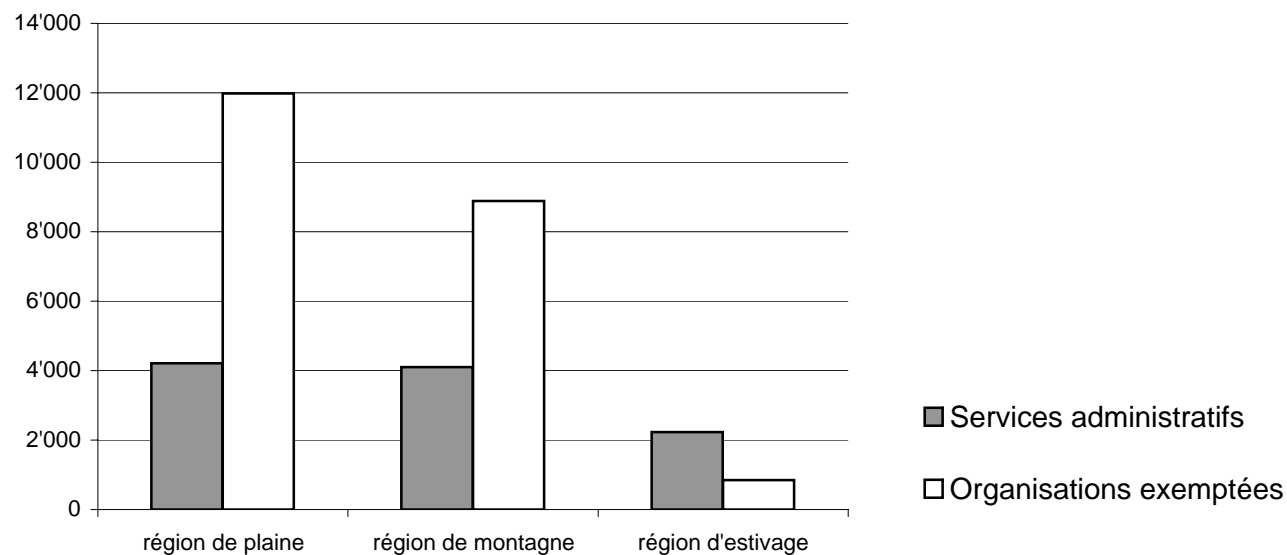
Année laitière 2006/2007 Exploitations	Producteurs	Lait commercialisé kg	Livraisons de lait moyennes kg	Superficie moyenne ha	Nombre moyen de vaches UGB
Zurich	134	15'254'202	113'837	24.7	22.0
Berne	737	42'997'159	58'341	16.9	13.7
Lucerne	125	13'675'619	109'405	19.5	20.8
Uri	12	555'637	46'303	16.9	11.0
Schwyz	64	3'811'158	59'549	15.5	13.6
Obwald	143	9'442'492	66'031	13.2	15.2
Nidwald	47	3'054'127	64'981	14.0	14.6
Glaris	53	3'365'082	63'492	21.4	16.1
Zoug	34	3'164'677	93'079	20.3	19.9
Fribourg	47	7'368'266	156'772	28.2	26.3
Soleure	52	5'293'981	101'807	28.8	20.6
Bâle-ville/Bâle campagne	57	6'292'373	110'393	26.6	21.2
Schaffhouse	8	717'792	89'724	26.5	25.5
Appenzell Rhodes extérieures	82	9'581'002	116'841	20.8	20.9
Appenzell Rhodes intérieures	19	2'037'558	107'240	18.9	18.8
St-Gall	313	29'112'390	93'011	19.2	18.2
Grisons	425	26'858'245	63'196	26.1	14.8
Argovie	71	9'373'476	132'021	24.9	24.5
Thurgovie	118	17'906'577	151'751	20.6	25.6
Tessin	10	243'102	24'310	26.4	10.8
Vaud	43	4'072'701	94'714	27.4	20.2
Valais	33	2'569'504	77'864	28.5	15.3
Neuchâtel	13	1'986'186	152'784	36.1	24.8
Genève	-	-	-	-	-
Jura	34	4'782'923	140'674	38.4	26.7
Suisse	2'674	223'516'229	83'589	20.9	17.3

Exploitations avec production de lait commercialisé

Contingentement laitier et exemption

Année laitière 2006/2007	région de plaine	région de montagne	plaine et montagne	région d'estivage
Nombre de producteurs				
Services administratifs	4'208	4'097	8'305	2'228
Organisations exemptées	11'978	8'889	20'867	852
Livraisons par producteur (kg)				
Services administratifs	107'724	62'160	85'246	28'538
Organisations exemptées	139'253	83'549	115'524	44'881

Nombre de producteurs



Contingentement laitier

Evaluation par service administratif

Année laitière 2006/2007 Exploitations		Producteurs Nombre	Contingent de base kg	Contingent supplémentaire kg	Lait commercialisé kg	SAU moyenne ha	Nombre de vaches UGB	Contingent de base moyen kg
LOBAG, Ostermundigen	01	3'468	228'648'622	2'670'000	229'714'988	15.0	14.0	65'931
ZMP, Luzern	03	169	15'864'107	434'000	16'016'541	14.3	18.1	93'870
TMP, Weinfelden	05	612	76'316'515	2'468'000	80'351'569	20.2	22.6	124'700
MIBA, Basel	06	117	11'935'657	254'000	11'893'412	27.6	20.6	102'014
F.S.F.L., Bulle	07	264	27'451'192	204'000	27'436'685	21.4	20.2	103'982
MPM, Suhr	08	131	13'322'113	308'000	13'420'861	20.2	18.8	101'696
FLN, Cernier	09	83	12'950'110	132'000	12'912'610	43.2	27.6	156'025
FLV / WMV, Sierre	10	188	6'203'403	10'000	6'341'219	16.6	11.4	32'997
LRG, Plan-les-Ouates	11	124	19'827'149	40'000	19'099'709	37.1	26.9	159'896
LATI, S. Antonino	12	44	2'216'122	6'000	2'040'793	23.8	16.2	50'366
Orlait, Le Mont s/Lausanne	21	201	21'867'212	76'000	21'159'247	30.1	21.0	108'792
VMMO, Gossau	24	2'904	259'726'020	5'070'000	267'581'330	18.4	18.2	89'437
Suisse		8'305	696'328'222	11'672'000	707'968'964	18.4	17.0	83'886

Contingentement laitier

Exploitations avec production de lait commercialisé

Année laitière 2006/2007	Unité	Total	Région de plaine	Région de montagne	Région d'estivage
Producteurs	Nombre	8'305	4'208	4'097	2'228
Surface agricole utile	ha	152'909	83'933	68'976	-
Vaches	UGB	140'099	82'140	57'959	-
Contingent de base	kg	696'670'503	441'273'765	255'396'738	41'873'423
Contingent supplémentaire	kg	11'672'000	11'672'000	-	-
Droit de livraison 1)	kg	712'715'484	456'024'049	256'691'435	39'172'319
Livraisons 3)	kg	707'968'964	453'301'147	254'667'817	63'581'879
dont vente sans intermédiaire	kg	4'081'264	2'789'750	1'291'514	66'446
Taux d'utilisation des contingents	%	101.6	102.7	99.7	151.8
Taxe due pour dépassement du contingent	fr.	1'682'799	1'110'382	572'417	2'077'211
Producteurs soumis à la taxe	Nombre	1'772	971	801	1'136

1) Quantité de lait qu'un producteur peut commercialiser ou mettre en valeur sans devoir payer une taxe de sur-livraisons

Contingentement laitier

Valeurs moyennes

Année laitière 2006/2007 Exploitations	Unité	Valeurs moyennes		
		Suisse	Région de plaine	Région de montagne
Surface agricole utile par producteur	ha	18.41	19.95	16.84
Nombre de vaches par producteur	UGB	16.9	19.5	14.1
Contingent de base par producteur	kg	83'886	104'865	62'338
Contingent de base par hectare	kg	4'556	5'257	3'703
Livraisons par producteur	kg	85'246	107'724	62'160
Livraisons par vache	kg	5'053	5'519	4'394
Report de sur-livraisons à la période suivante par producteur avec sur-livraisons	kg	2'629	2'698	2'551
Report de sous-livraisons à la période suivante par producteur avec sous-livraisons	kg	2'887	2'929	2'849

Exploitations d'estivage

Report de sur-livraisons à la période suivante par producteur avec sur-livraisons	kg	4'235
Report de sous-livraisons à la période suivante par producteur avec sous-livraisons	kg	2'588

Contingentement laitier

Transferts de contingents

Année laitière 2006/2007	Unité	Total (avec région d'estivage)	Région de plaine	Région de montagne	Région d'estivage
Achat de contingent selon art. 3 OCL	kg	27'292'251	15'015'845	11'723'217	553'189
Producteurs concernés	Nombre	1'034	558	425	51
Vente de contingent selon art. 3 OCL	kg	58'397'342	40'324'612	17'217'208	855'522
Producteurs concernés	Nombre	1'569	998	511	60
Location de contingent selon art. 3 OCL	kg	41'485'176	27'359'908	12'509'167	1'616'101
Producteurs concernés	Nombre	2'096	1'112	862	122
Cession en location de contingent selon art. 3 OCL	kg	40'565'729	25'253'629	14'844'357	467'743
Producteurs concernés	Nombre	1'913	1'043	816	54
Cession en location du contingent supplémentaire	kg	449'460	449'460	-	-
Producteurs concernés	Nombre	41	41	-	-
Reprise contingent loué selon art. 3 OCL	kg	11'334'040	7'590'850	3'640'927	102'263
Producteurs concernés	Nombre	771	422	334	15
Rétrocession contingent loué selon art. 3 OCL	kg	14'862'760	9'415'924	4'961'729	485'107
Producteurs concernés	Nombre	1'181	649	483	49
Total contingent loué	kg	40'930'263	25'914'556	14'435'239	580'468
Producteurs concernés	Nombre	2'096	1'133	899	64
Transfert de la région de montagne à celle de plaine avec reprise de l'élevage du bétail bovin (art. 4 al. 1b OCL)	kg	1'724'200	1'724'200	-1'724'200	-

Exemption du contingentement laitier

Evaluation par organisation exemptée

Année laitière 2006/2007			Producteurs	Quantité de base	Contingent supplémentaire	Quantité supplémentaire	Lait commercialisé	SAU / exploit.	Vaches / exploit.
			Nombre	kg	kg	kg	kg	ha	UGB
Organisation de producteurs			n°						
OP	Federazione Ticinese Produttori di Latte	201	182	16'879'731	70'000	800'000	16'851'182	27.8	19.6
OP	Zentralschweizer Milchproduzenten	202	4'054	412'314'916	7'288'000	2'757'000	418'343'185	16.5	19.0
OP	LOBAG	203	3'041	264'961'701	2'757'000	7'618'724	272'906'740	17.6	16.5
OP	Nordostmilch AG	204	2'102	230'519'450	4'106'000	4'794'300	239'078'548	23.2	20.8
OP	Prolait SA	205	2'696	433'577'686	1'836'000	16'366'538	444'516'607	33.4	26.7
OP	MIBA	206	2'067	261'565'489	3'456'000	3'079'600	265'667'350	32.6	22.7
OP	Biomilchpool GmbH	207	685	55'008'778	754'000	-	54'880'328	22.7	17.5
OP	Fédération laitière valaisanne	208	658	46'662'519	62'000	-	44'224'047	20.6	14.7
OP	Ostschweiz	209	755	85'858'172	1'751'000	9'693'750	96'032'118	22.1	21.5
Organisation producteurs-utilisateur									
OPU	LE MARECHAL	301	11	2'416'246	40'000	300'000	2'703'907	31.3	29.3
OPU	Thur Milch Ring AG	302	159	26'274'895	660'000	3'450'250	29'517'241	24.5	27.2
OPU	Bodensee Milch	303	159	23'413'455	942'000	1'700'000	26'154'043	19.8	25.5
OPU	Schwyz Milch	304	319	21'777'602	212'000	1'062'825	22'990'117	14.6	15.9
OPU	Berner Emmi Milchproduzenten (Bemo)	305	795	85'671'736	1'662'000	2'000'000	88'554'982	19.5	18.3
OPU	GAE et Estavayer Lait SA	306	319	43'423'940	314'000	3'000'000	44'835'334	37.6	24.8
OPU	MIMO Emmi-Mittellandmolkerei-Lieferanten	307	1'034	133'794'906	2'056'000	3'485'000	136'434'299	23.6	21.5
OPU	Swiss Premium Milk	308	161	18'649'025	274'000	-	19'072'647	23.0	21.8
OPU	Gourmino Plus	309	158	23'656'085	968'000	1'400'000	25'893'327	20.2	25.5
OPU	Mittelthurgau	310	111	17'750'140	528'000	2'250'000	19'869'294	23.6	26.2
OPU	Chasseral	311	203	23'784'655	-	1'160'094	24'719'397	32.5	21.4
OPU	Bachthalkäserei Girenbad	312	8	1'110'372	10'000	90'000	1'185'297	23.3	23.3
OPU	Ostschweiz	313	231	22'021'340	540'000	8'000'000	28'231'676	20.6	22.7
OPU	Biedermann / Züger	314	223	31'981'185	836'000	1'740'000	34'935'998	23.0	26.0
OPU	Strähl	315	64	12'152'829	404'000	1'180'000	13'166'769	25.6	30.0
OPU	Zentral-/Nord- und Ostschweiz (ZeNoOs)	316	613	72'210'363	1'346'000	2'000'000	74'405'132	22.5	22.5
OPU	Bergkäsereien Untervaz-Savognin	317	31	2'743'909	46'000	330'000	3'154'660	29.9	18.5
OPU	NapfMilch AG	318	28	2'005'804	10'000	-	2'012'064	16.6	17.0
Total Organisations de producteurs			16'240	1'807'348'442	22'080'000	45'109'912	1'852'500'105	23.3	20.4
Total Organisations producteurs-utilisateur			4'627	564'838'487	10'848'000	33'148'169	597'836'184	23.1	21.9
Total Organisations exemptées 1)			20'867	2'372'186'929	32'928'000	78'258'081	2'450'336'289	23.2	20.7

1) sans les producteurs partiellement exemptés (art. 17 OECL)

Exemption du contingentement laitier

Exploitations avec production de lait

Année laitière 2006/2007	Unité	Total	Région de plaine	Région de montagne	Région d'estivage
Producteurs	nombre	20'867	11'978	8'889	852
Surface agricole utile	ha	479'339	283'496	195'843	-
Vaches	UGB	431'355	271'934	159'421	-
Quantité de base le 1 ^{er} mai 2006	kg	2'346'396'971	1'586'059'095	733'133'834	27'204'042
Quantité de base le 30 avril 2007 1)	kg	2'372'186'929	-	-	-
Contingent supplémentaire	kg	32'928'000	32'928'000	-	-
Quantité supplémentaire		78'258'081			
Potentiel de production	kg	2'483'373'010			
Livraisons	kg	2'410'631'586	1'667'968'425	742'663'161	38'238'906

1) Adaptations de la quantité de base d'après les articles 7 à 10 OECL

Valeurs moyennes

Année laitière 2006/2007 Exploitations	Unité	Valeurs moyennes		
		Suisse	Région de plaine	Région de montagne
Surface agricole utile par producteur	ha	22.97	23.67	22.03
Nombre de vaches par producteur	UGB	20.7	22.7	17.9
Quantité de base par producteur	kg	112'445	132'414	82'477
Quantité de base par hectare	kg	4'895	5'595	3'743
Livraisons par producteur	kg	115'524	139'253	83'549
Livraisons par vache	kg	5'589	6'134	4'659