



Schweizerische Eidgenossenschaft  
Confédération suisse  
Confederazione Svizzera  
Confederaziun svizra

Département fédéral de l'économie DFE  
**Office fédéral de l'agriculture OFAG**  
Secteur Produits animaux et élevage

# Evaluation des données sur la production de lait

## Année laitière 2007/2008



**Unité de direction Marchés et affaires internationales**  
**Secteur Produits animaux et élevage**

Théodore Muller

Berne, mars 2009

# Evaluation des données sur le contingentement laitier

## Abréviations

<b>F.L.</b>	Fédération laitière
<b>LAgr</b>	Loi fédérale sur l'agriculture du 29 avril 1998 (RS 910.1)
<b>MV</b>	Milchverband (Fédération laitière)
<b>No ARES</b>	Clé d'identification des exploitations de l'Office fédéral de l'agriculture (AGIS-ID)
<b>OCL</b>	Ordonnance du 7 décembre 1998 sur le contingentement de la production laitière (RS 916.350.1)
<b>OECL</b>	Ordonnance du 10 novembre 2004 sur l'exemption du contingentement laitier (RS 916.350.4)
<b>OP</b>	Organisation de producteurs au sens de l'article 4 OECL
<b>OPU</b>	Organisation producteurs-utilisateur au sens de l'article 5 OECL
<b>SIPA</b>	Système d'information de politique agricole (banque de données; en allemand: AGIS)
<b>SACL</b>	Services administratifs chargés du contingentement laitier
<b>SAU</b>	Surface agricole utile
<b>UGB</b>	Unité gros bétail

## Abréviations des services administratifs

<b>FLN</b>	Fédération Laitière Neuchâteloise
<b>FLV / WMV</b>	Fédération Laitière Valaisanne / Walliser Milchverband
<b>F.L.V.F.</b>	Orlait SA / Fédération Laitière Vaudoise-Fribourgeoise
<b>F.S.F.L.</b>	Fédération des Sociétés Fribourgeoises de Laiterie
<b>LATI</b>	Federazione Ticinese Produttori di Latte
<b>LOBAG</b>	Landwirtschaftliche Organisationen Bern und Angrenzende Gebiete
<b>LRG</b>	Laiteries Réunies de Genève
<b>MIBA</b>	Milchverband der Nordwestschweiz
<b>MPM</b>	Milchproduzenten Mittelland
<b>TMP</b>	Thurgauer Milchproduzenten
<b>VMMO</b>	Vereinigte Milchbauern Mitte-Ost
<b>ZMP</b>	Zentralschweizer Milchproduzenten

# Evaluation des données sur le contingentement laitier

## Table des matières

	page
<b>Exploitation avec production de lait commercialisé (OCL et OECL)</b>	
Évolution des principaux chiffres-clé.....	1
Évolution du nombre des producteurs et des livraisons (plaine - montagne).....	2
Données sur les exploitations avec production de lait commercialisé.....	3
Valeurs moyennes.....	3
Evaluation par canton.....	4
Exploitations biologiques par canton.....	5
Contingentement laitier et exemption.....	6
<b>Contingentement laitier (OCL)</b>	
Evaluation par service administratif.....	7
Exploitations avec production de lait commercialisé.....	8
Valeurs moyennes.....	9
Transferts de contingent.....	10
<b>Exemption du contingentement laitier (OECL)</b>	
Evaluation par organisation exemptée.....	11
Exploitations avec production de lait commercialisé.....	12
Valeurs moyennes.....	12

# Evaluation des données sur le contingentement laitier

## Annotation

La présente évaluation fonde sur les données concernant les producteurs qui ont commercialisé du lait durant l'année laitière 2007/2008 (1er mai 2007 - 30 avril 2008)

Avec l'exemption anticipée du contingentement laitier, il a fallu structurer nouvellement la statistique sur la production de lait.

- La première partie contient les données et moyennes de toutes les exploitations produisant du lait commercialisé. Cela permet de comparer les chiffres avec ceux des années précédentes.
- La deuxième partie contient les données par service administratif et sur les exploitations des producteurs restés soumis au régime du contingentement laitier.
- La troisième partie contient les données par organisation exemptée et sur les producteurs qui étaient affiliés à une organisation le 1er mai 2007.

## Notions

Par exploitation, on entend une entreprise agricole au sens de l'article 6 de l'Ordonnance du 7 décembre 1998 sur la terminologie agricole (RS 910.91; Oterm), qui est exploitée toute l'année.

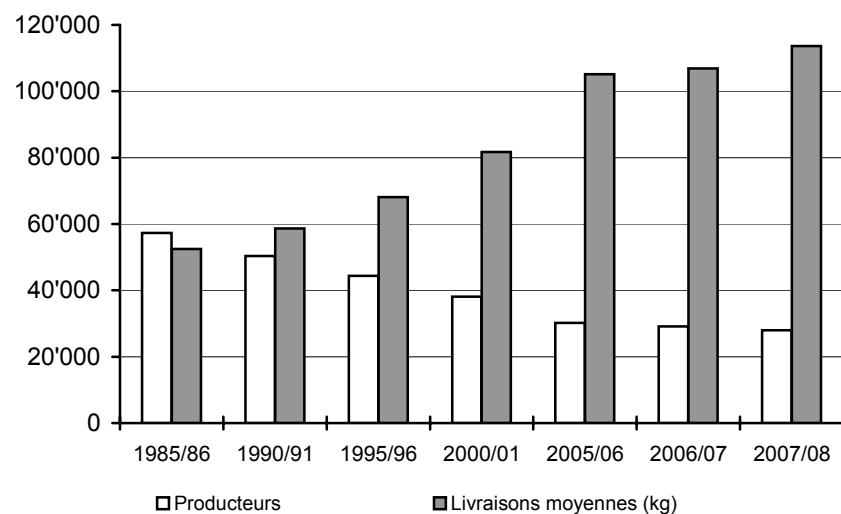
Par exploitation d'estivage, on entend une entreprise agricole au sens de l'article 9 Oterm qui est exploitée durant l'estivage.

# Exploitations avec production de lait commercialisé

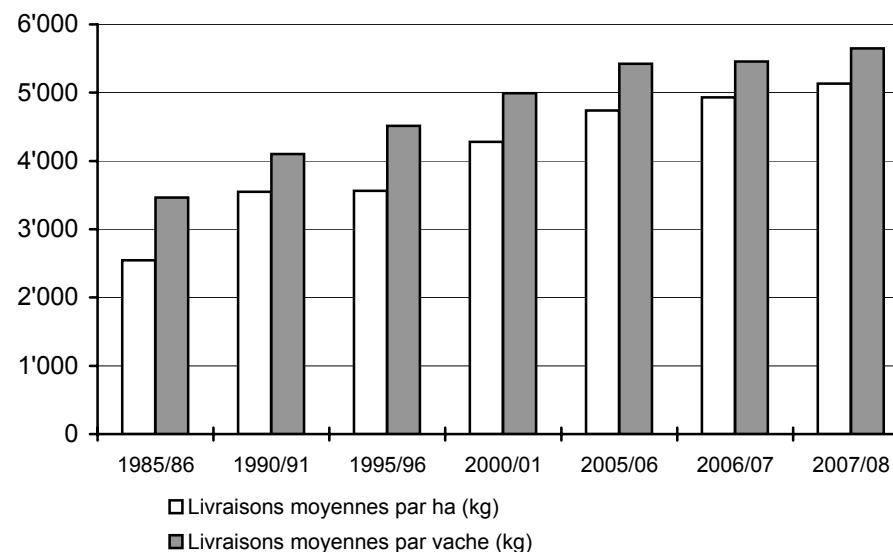
## Evolution des principaux chiffres-clé

Exploitations	Année laitière							Variation par rapport à 2006/07
	1985/86	1990/91	1995/96	2000/01	2005/06	2006/07	2007/08	
Producteurs	57'295	50'334	44'360	38'082	30'163	29'172	28'014	-4.1
Livraisons moyennes (kg)	52'475	58'650	68'100	81'691	105'166	106'904	113'625	5.9
Taille moyenne d'une exploitation (ha)	14.8	16.5	19.1	19.1	21.4	21.7	22.1	1.7
Livraisons moyennes par ha (kg)	2'547	3'547	3'561	4'278	4'740	4'933	5'135	3.9
Livraisons moyennes par vache (kg)	3'465	4'101	4'512	4'994	5'422	5'457	5'647	3.4

Évolution du nombre de producteurs et des livraisons moyennes



Évolution des valeurs moyennes livraisons par ha et par vache

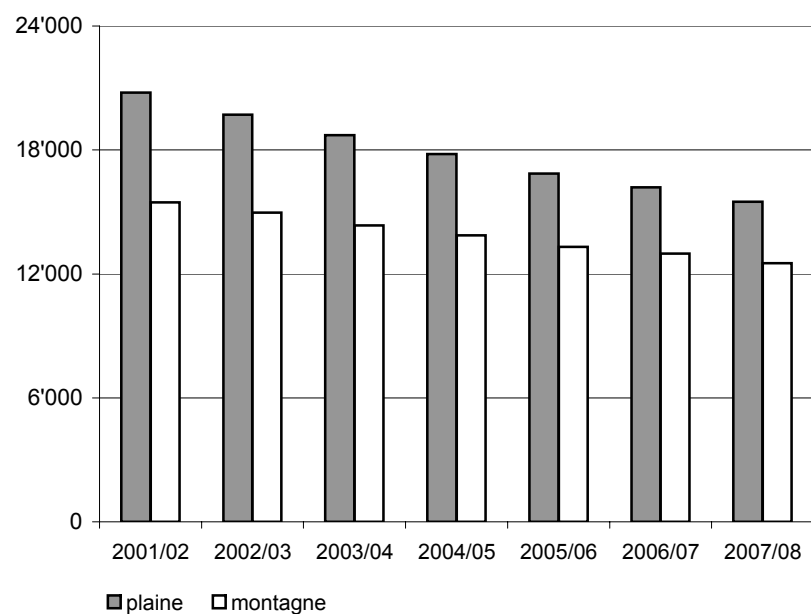


# Exploitations avec production de lait commercialisé

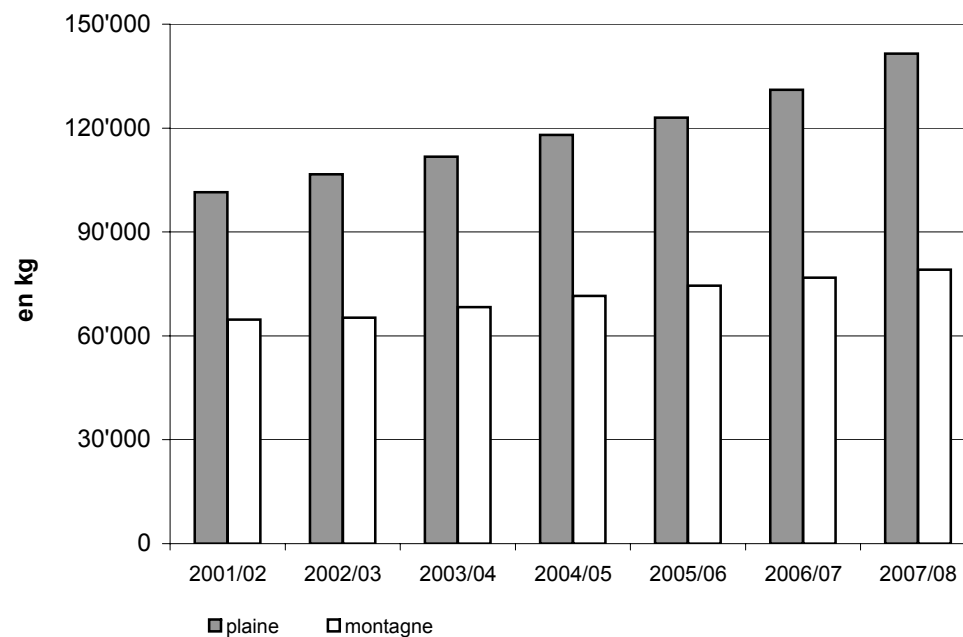
## Evolution du nombre de producteurs et des livraisons

Exploitations	Année laitière							Variation par rapport à 2006/07
	2001/02	2002/03	2003/04	2004/05	2005/06	2006/07	2007/08	
Nombre de producteurs plaine	20'771	19'710	18'717	17'803	16'854	16'186	15'499	-4.4
montagne	15'460	14'961	14'355	13'870	13'309	12'986	12'515	-3.8
Contingent moyen plaine (kg)	101'468	106'699	111'728	118'013	123'021	131'056	141'474	7.4
montagne (kg)	64'676	65'288	68'326	71'568	74'447	76'800	79'136	3.0

Evolution du nombre de producteurs



Evolution des livraisons moyennes



# Exploitations avec production de lait commercialisé

## Chiffres-clé des exploitations

Année laitière 2007/2008	Unité	Total sans estivage	Région de plaine	Région de montagne	Région d'estivage
Producteurs	Nombre	28'014	15'499	12'515	2'932
Surface agricole utile	ha	618'304	361'440	256'864	-
Vaches	UGB	563'693	356'154	207'539	-
Contingent de base <sup>1)</sup>	kg	482'912'585	294'456'320	188'456'265	41'873'423
Quantité de base <sup>2)</sup>		2'600'209'757	1'777'887'642	822'322'115	-
Contingent supplémentaire	kg	43'412'606	43'412'606	-	-
Quantité supplémentaire <sup>3)</sup>	kg	196'078'839	-	-	-
Potentiel de production	kg	3'322'613'787	-	-	
Livraisons <sup>4)</sup>	kg	3'183'089'756	2'192'702'414	990'387'342	99'152'095

1) Quantité de lait qu'un producteur resté dans le contingentement laitier a le droit de commercialiser pendant une année laitière

2) Quantité de lait que les producteurs affiliés à une organisation exemptée peuvent commercialiser pendant une année laitière

3) Quantité de lait supplémentaire attribuée par l'Office fédéral de l'agriculture à une organisation exemptée

4) Sans le lait de la zone franche (env. 22'600 t)

## Valeurs moyennes

Année laitière 2007/2008	Unité	Valeurs moyennes		
		Suisse	Région de plaine	Région de montagne
Surface agricole utile par producteur	ha	22.07	23.32	20.52
Nombre de vaches par producteur	UGB	20.1	23.0	16.6
Livraisons par producteur	kg	113'625	141'474	79'136
Livraisons par vache	kg	5'647	6'157	4'772

# Exploitations avec production de lait commercialisé

## Evaluation par canton

Année laitière 2007/2008 Exploitations	Producteurs	Lait commercialisé kg	Livraisons de lait moyennes kg	Superficie moyenne ha	Nombre moyen de vaches UGB
Zurich	1'532	213'711'506	139'498	24.8	22.9
Berne	7'344	627'727'790	85'475	17.6	16.0
Lucerne	2'854	351'590'741	123'192	17.8	20.8
Uri	213	10'914'244	51'241	11.7	12.2
Schwyz	825	68'475'026	83'000	16.3	17.2
Obwald	517	35'494'237	68'654	12.5	15.5
Nidwald	341	25'615'882	75'120	13.7	16.0
Glaris	274	19'286'167	70'387	19.4	17.4
Zoug	345	49'448'603	143'329	22.5	24.9
Fribourg	1'958	308'398'270	157'507	28.0	26.1
Soleure	710	91'003'882	128'174	27.4	21.9
Bâle-ville/Bâle campagne	427	57'600'749	134'896	29.1	23.4
Schaffhouse	138	20'978'770	152'020	36.3	24.4
Appenzell Rhodes extérieures	479	43'989'525	91'836	18.8	18.3
Appenzell Rhodes intérieures	383	30'352'866	79'250	14.7	15.8
St-Gall	2'773	310'223'761	111'873	19.5	20.4
Grisons	738	58'560'174	79'350	27.6	17.2
Argovie	1'242	175'740'464	141'498	24.2	22.3
Thurgovie	1'452	252'256'305	173'730	22.6	26.5
Tessin	197	15'531'518	78'840	27.8	19.6
Vaud	1'437	211'558'393	147'222	34.2	25.5
Valais	704	30'956'365	43'972	19.0	13.2
Neuchâtel	528	79'731'369	151'006	45.1	27.4
Genève	11	2'315'576	210'507	53.9	42.0
Jura	592	91'627'573	154'776	43.0	26.5
Suisse	28'014	3'183'089'756	113'625	22.1	20.2



# Exploitations avec production de lait commercialisé

## Exploitations biologiques

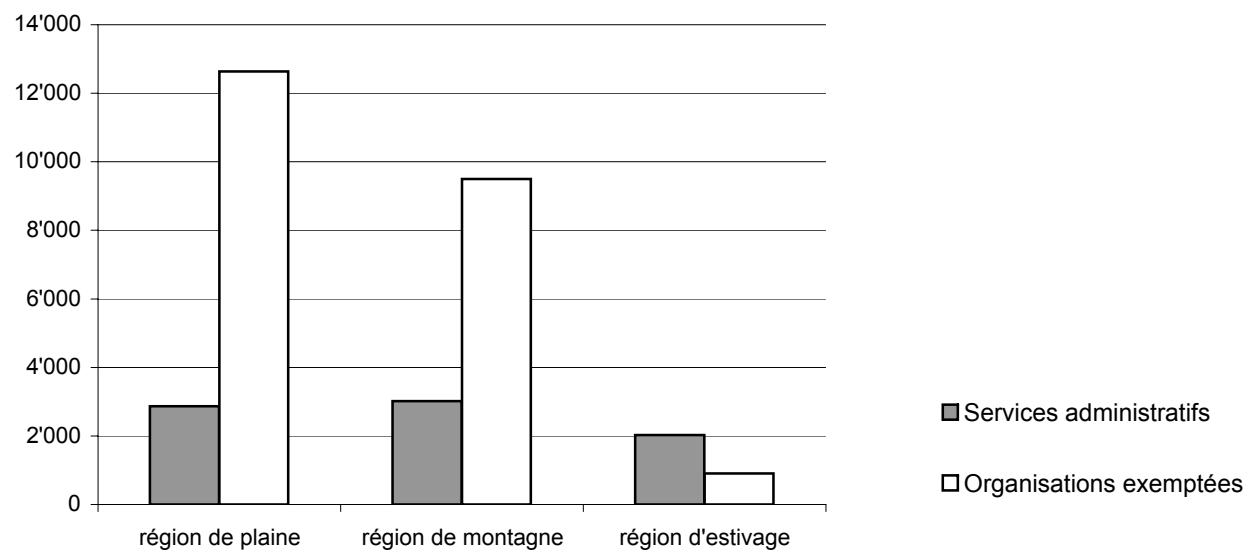
Année laitière 2007/2008 Exploitations	Producteurs	Lait commercialisé kg	Livraisons de lait moyennes kg	Superficie moyenne ha	Nombre moyen de vaches UGB
Zurich	124	14'623'889	117'935	26.6	23.0
Berne	667	39'075'251	58'584	17.4	13.9
Lucerne	111	12'833'502	115'617	21.0	22.4
Uri	11	343'489	31'226	17.0	8.7
Schwyz	62	3'629'414	58'539	16.2	14.1
Obwald	139	9'380'100	67'483	13.7	15.5
Nidwald	45	3'174'198	70'538	14.9	15.2
Glaris	51	3'045'448	59'715	21.9	16.4
Zoug	29	2'693'887	92'893	21.6	20.0
Fribourg	45	7'375'301	163'896	29.8	28.5
Soleure	48	4'901'622	102'117	31.0	21.8
Bâle-ville/Bâle campagne	53	5'698'348	107'516	28.3	21.7
Schaffhouse	6	683'798	113'966	27.4	28.3
Appenzell Rhodes extérieures	75	8'889'570	118'528	21.6	21.3
Appenzell Rhodes intérieures	18	1'966'386	109'244	19.4	19.4
St-Gall	273	25'868'690	94'757	20.3	18.7
Grisons	400	24'529'251	61'323	27.0	15.1
Argovie	68	9'113'739	134'026	26.6	25.0
Thurgovie	110	17'836'293	162'148	21.5	27.1
Tessin	9	228'650	25'406	30.0	12.6
Vaud	43	4'086'573	95'037	29.1	22.2
Valais	28	2'305'089	82'325	31.0	17.9
Neuchâtel	13	1'797'037	138'234	36.1	24.2
Genève	-	-	-	-	-
Jura	28	4'091'404	146'122	42.2	29.1
Suisse	2'456	208'170'929	84'760	21.7	17.8

# Exploitations avec production de lait commercialisé

## Contingentement laitier et exemption

Année laitière 2007/2008	région de plaine	région de montagne	plaine et montagne	région d'estivage
<b>Nombre de producteurs</b>				
Services administratifs	2'867	3'016	5'883	2'025
Organisations exemptées	12'637	9'494	22'131	907
<i>Total par région</i>	<i>15'504</i>	<i>12'510</i>	<i>28'014</i>	<i>2'932</i>
<b>Livraisons par producteur (kg)</b>				
Services administratifs	102'354	59'101	80'180	30'283
Organisations exemptées	150'352	85'497	122'515	41'708

### Nombre de producteurs



# Contingentement laitier

## Exploitations par service administratif

Année laitière 2007/2008	Producteurs	Contingent de base kg	Contingent supplémentaire kg	Lait commercialisé kg	SAU moyenne ha	Nombre de vaches UGB	Contingent de base moyen kg	
	Nombre							
LOBAG, Ostermundigen	01	2'571	164'744'080	1'834'000	162'087'461	14.9	13.4	64'078
ZMP, Luzern	03	146	14'573'454	256'000	14'280'808	15.1	18.1	99'818
TMP, Weinfelden	05	386	46'095'917	1'420'000	47'123'753	20.2	21.9	119'419
MIBA, Basel	06	89	10'088'934	162'000	9'241'466	27.4	20.4	113'359
F.S.F.L., Bulle	07	215	21'052'768	94'000	20'807'204	20.9	19.3	97'920
MPM, Suhr	08	102	9'838'236	170'000	10'479'287	20.8	18.5	96'453
FLN, Cernier	09	72	12'354'058	30'000	11'347'774	45.6	30.1	171'584
FLV / WMV, Sierre	10	163	4'710'955	4'000	4'818'571	16.5	9.8	28'902
LRG, Plan-les-Ouates	11	13	773'291	0	566'493	33.3	10.8	59'484
LATI, S. Antonino	12	33	2'003'231	4'000	1'665'532	26.7	16.9	60'704
Orlait, Le Mont s/Lausanne	21	162	18'927'899	26'000	16'830'967	31.4	20.9	116'839
VMMO, Gossau	24	1'931	173'128'985	2'666'000	172'450'480	18.4	17.6	89'658
Suisse		5'883	478'291'808	6'666'000	471'699'796	17.9	16.3	80'180

# Contingentement laitier

## Exploitations avec production de lait commercialisé

Année laitière 2007/2008	Unité	Total	Région de plaine	Région de montagne	Région d'estivage
Producteurs	Nombre	5'883	2'867	3'016	2'025
Surface agricole utile	ha	103'610	54'156	49'454	-
Vaches	UGB	94'221	52'888	41'333	-
Contingent de base	kg	478'291'808	291'366'327	186'925'481	39'052'314
Contingent supplémentaire	kg	6'666'000	6'666'000	-	-
Droit de livraison 1)	kg	489'578'585	301'122'320	188'456'265	35'809'683
Livraisons	kg	471'699'796	293'450'327	178'249'469	61'323'062
dont vente sans intermédiaire	kg	2'710'124	1'308'878	1'401'246	9'712
Taux d'utilisation des contingents	%	98.6	100.7	95.4	157.0
Taxe due pour dépassement du contingent	fr.	1'060'285	689'686	370'599	2'311'747
Producteurs soumis à la taxe	Nombre	1'622	871	751	1'260

1) Quantité de lait qu'un producteur peut commercialiser ou mettre en valeur sans devoir payer une taxe de sur-livraisons

# Contingentement laitier

## Valeurs moyennes

Année laitière 2007/2008 Exploitations	Unité	Valeurs moyennes		
		Suisse	Région de plaine	Région de montagne
Surface agricole utile par producteur	ha	17.61	18.89	16.40
Nombre de vaches par producteur	UGB	16.0	18.4	13.7
Contingent de base par producteur	kg	81'301	101'628	61'978
Contingent de base par hectare	kg	4'616	5'380	3'780
Livraisons par producteur	kg	80'180	102'354	59'101
Livraisons par vache	kg	5'006	5'549	4'313
Report de sur-livraisons à la période suivante par producteur avec sur-livraisons	kg	2'503	2'516	2'484
Report de sous-livraisons à la période suivante par producteur avec sous-livraisons	kg	3'560	3'229	3'824

### Exploitations d'estivage

Report de sur-livraisons à la période suivante par producteur avec sur-livraisons	kg	4'302
Report de sous-livraisons à la période suivante par producteur avec sous-livraisons	kg	2'806

# Contingentement laitier

## Transferts de contingents

Année laitière 2007/2008	Unité	Total (avec région d'estivage)	Région de plaine	Région de montagne	Région d'estivage
Achat de contingent selon art. 3 OCL	kg	27'386'218	16'312'702	10'708'484	365'032
Producteurs concernés	Nombre	823	407	366	50
Vente de contingent selon art. 3 OCL	kg	50'449'409	32'546'631	16'943'606	959'172
Producteurs concernés	Nombre	1'199	703	420	76
Location de contingent selon art. 3 OCL	kg	16'025'318	10'316'348	5'101'151	607'819
Producteurs concernés	Nombre	783	397	350	36
Cession en location de contingent selon art. 3 OCL	kg	15'947'970	10'547'946	5'068'405	331'619
Producteurs concernés	Nombre	688	353	309	26
Cession en location du contingent supplémentaire	kg	292'000	292'000	-	-
Producteurs concernés	Nombre	32	32	-	-
Reprise contingent loué selon art. 3 OCL	kg	12'231'855	7'209'100	4'739'385	283'370
Producteurs concernés	Nombre	771	371	377	23
Rétrocession contingent loué selon art. 3 OCL	kg	12'259'837	6'831'603	4'970'801	457'433
Producteurs concernés	Nombre	954	449	462	43
Total contingent loué	kg	44'801'849	28'811'647	15'201'127	789'075
Producteurs concernés	Nombre	2'046	958	988	100
Transfert de la région de montagne à celle de plaine avec reprise de l'élevage du bétail bovin (art. 4 al. 1b OCL)	kg	847'414	539'530	847'414	-

# Exemption du contingentement laitier

## Evaluation par organisation exemptée

Année laitière 2007/2008		Producteurs	Quantité de base	Contingent supplémentaire	Quantité supplémentaire	Lait comm. sans estivage	Lait commercialisé	SAU / exploit.	Vaches / exploit.	
		Nombre	kg	kg	kg	kg	kg	ha	UGB	
<b>Organisation de producteurs</b>		n°								
OP	Federazione Ticinese Produttori di Latte	201	169	17'011'709	68'000	1'400'000	16'679'814	14'113'335	28.2	19.9
OP	Zentralschweizer Milchproduzenten	202	3'834	407'641'500	6'908'606	22'849'500	425'610'981	423'979'958	16.6	19.5
OP	LOBAG	203	3'614	320'350'352	3'662'000	20'806'162	336'125'446	335'535'589	17.8	16.8
OP	Nordostmilch AG	204	2'692	304'527'445	5'528'000	22'379'000	323'063'464	322'349'526	22.6	21.0
OP	Prolait SA	205	2'647	446'395'697	1'888'000	21'897'620	457'867'638	438'430'532	33.8	27.4
OP	MIBA	206	1'980	265'515'852	4'044'000	10'960'000	272'104'981	272'104'981	33.0	23.5
OP	Biomilchpool GmbH	207	687	57'123'836	732'000	515'000	55'621'234	55'231'960	23.0	17.6
OP	Fédération laitière valaisanne	208	627	47'129'571	102'000	8'000'000	44'176'749	35'136'858	21.3	15.3
OP	Ostschweiz	209	832	96'495'393	2'060'000	17'730'000	114'855'044	114'712'847	22.3	22.6
<b>Organisation producteurs-utilisateur</b>										
OPU	LE MARECHAL	301	15	2'518'763	28'000	530'000	3'946'193	3'946'193	31.3	29.3
OPU	Thur Milch Ring AG	302	165	28'246'821	790'000	7'630'000	33'917'051	33'917'051	24.5	27.2
OPU	Bodensee Milch	303	164	25'314'992	966'000	3'600'000	29'673'576	29'673'576	19.8	25.5
OPU	Schwyzler Milch	304	312	21'719'458	198'000	2'400'000	23'924'538	23'899'468	14.6	15.9
OPU	Berner Emmi Milchproduzenten (Bemo)	305	832	91'880'669	1'864'000	8'600'000	101'503'344	101'503'344	19.5	18.3
OPU	GAE et Estavayer Lait SA	306	306	44'115'645	316'000	4'150'000	45'896'244	45'395'183	37.6	24.8
OPU	MIMO Emmi-Mittellandmolkerei-Lieferanten	307	955	129'910'109	2'050'000	5'823'000	135'991'265	135'991'265	23.6	21.5
OPU	Swiss Premium Milk	308	155	18'551'275	266'000	1'500'000	19'357'921	19'357'921	23.0	21.8
OPU	Gourmino Plus	309	190	28'270'722	1'020'000	1'950'000	32'074'185	32'074'185	20.2	25.5
OPU	Mittelthurgau	310	117	18'624'253	572'000	2'995'000	21'903'969	21'903'969	23.6	26.2
OPU	Chasseral	311	203	24'982'067	0	1'090'000	26'888'408	26'888'408	32.5	21.4
OPU	Bachthalkäserei Girenbad	312	9	1'193'440	16'000	100'000	1'225'046	1'225'046	23.3	23.3
OPU	Ostschweiz	313	168	16'548'178	314'000	8'000'000	23'630'554	23'534'831	20.6	22.7
OPU	Biedermann / Züger	314	295	39'105'027	926'000	6'700'000	45'048'538	45'048'538	23.0	26.0
OPU	Strähl	315	63	11'991'104	506'000	1'610'000	13'895'233	13'895'233	25.6	30.0
OPU	Zentral-/Nord- und Ostschweiz (ZeNoOs)	316	602	73'682'902	1'292'000	4'000'000	78'878'849	77'831'293	22.5	22.5
OPU	Bergkäseerien Untervaz-Savognin	317	30	2'743'909	62'000	490'500	3'104'594	3'063'221	29.9	18.5
OPU	NapfMilch AG	318	28	2'020'804	2'000	0	1'918'433	1'918'433	16.6	17.0
OPU	OPU Laiteries Réunies Genève	319	103	20'758'261	50'000	3'244'057	19'736'128	18'239'790	38.5	30.6
PMO	PMO Pro Milch Ost	320	90	11'541'141	288'000	2'130'000	13'843'246	13'843'246	24.1	24.7
PMO	PMO Aletsch-Goms	321	23	1'363'226	0	520'000	1'544'799	1'432'652	23.5	13.2
PMO	PMO Käseemilch	322	74	7'722'614	62'000	550'000	8'022'884	8'022'884	22.8	18.7
PMO	PMO Freiamt	323	59	8'306'869	136'000	1'085'000	9'657'090	9'657'090	21.1	24.5
PMO	PMO Napfbergland	324	75	5'834'400	28'000	844'000	6'524'926	6'524'926	16.8	16.4
PMO	PMO Altendorf	325	16	1'071'753	2'000	0	1'006'628	1'006'628	13.1	13.1
Total Organisations de producteurs			17'082	1'962'191'355	24'992'606	126'537'282	2'046'105'351	2'011'595'586	23.2	20.8
Total Organisations producteurs-utilisateur			5'049	638'018'402	11'754'000	69'541'557	703'113'642	699'794'374	23.5	22.7
Total Organisations exemptées 1)			22'131	2'600'209'757	36'746'606	196'078'839	2'749'218'993	2'711'389'960	23.3	21.2

1) sans les producteurs partiellement exemptés (art. 17 OECL)

# Exemption du contingentement laitier

## Exploitations avec production de lait

Année laitière 2007/2008	Unité	Total	Région de plaine	Région de montagne	Région d'estivage
Producteurs	nombre	22'131	12'632	9'499	907
Surface agricole utile	ha	514'694	307'284	207'410	-
Vaches	UGB	469'472	303'266	166'206	-
Quantité de base le 1 <sup>er</sup> mai 2007 <sup>1)</sup>	kg	2'555'670'057	1'747'501'688	808'168'369	31'159'694
Quantité de base le 30 avril 2008 <sup>1) 2)</sup>	kg	2'600'209'757	1'777'887'642	822'322'115	31'312'027
Contingent supplémentaire	kg	36'746'606	36'746'606	-	-
Quantité supplémentaire		196'078'839			
Potentiel de production	kg	2'833'035'202			
Livraisons	kg	2'711'389'960	1'899'252'087	812'137'873	37'829'033

1) Répartition entre les régions estimée

2) Adaptations de la quantité de base d'après les articles 7 à 10 OECL

## Valeurs moyennes

Année laitière 2007/2008 Exploitations	Unité	Valeurs moyennes		
		Suisse	Région de plaine	Région de montagne
Surface agricole utile par producteur	ha	23.26	24.33	21.83
Nombre de vaches par producteur	UGB	21.2	24.0	17.5
Quantité de base par producteur	kg	117'492	140'745	86'569
Quantité de base par hectare	kg	5'052	5'786	3'965
Livraisons par producteur	kg	122'515	150'352	85'497
Livraisons par vache	kg	5'775	6'263	4'886