

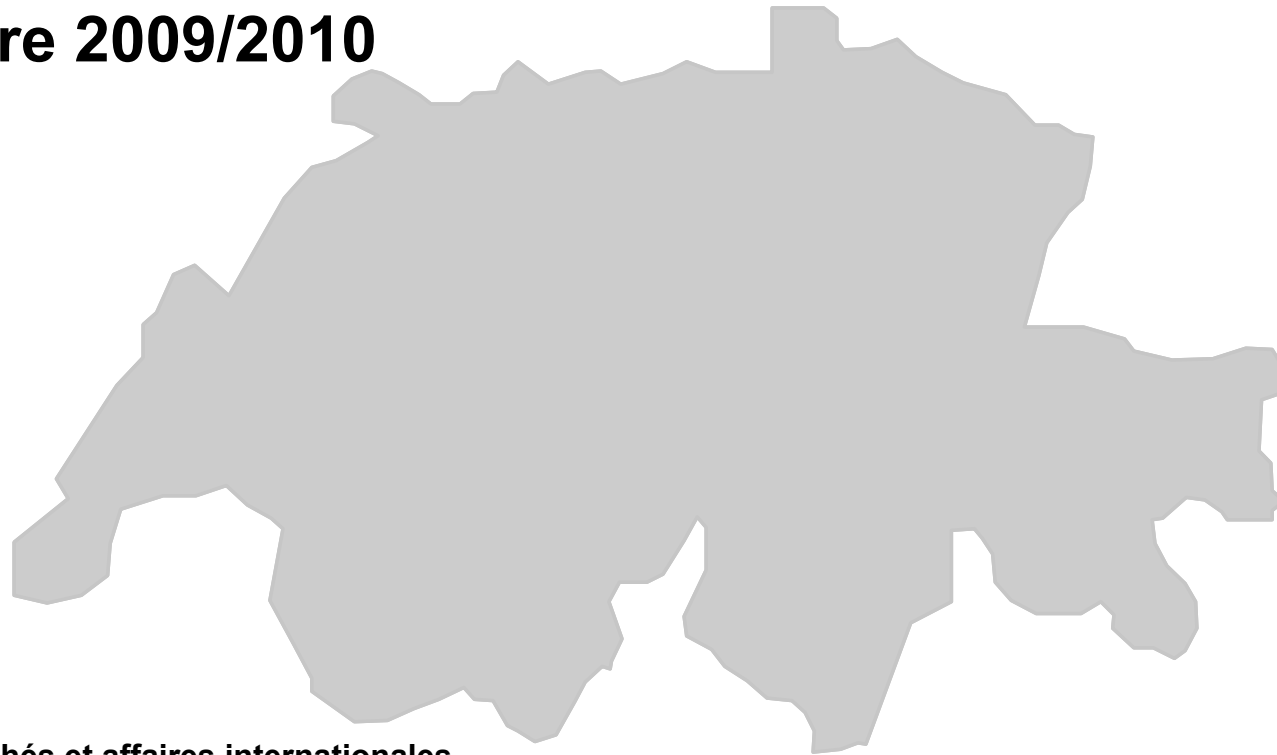


Schweizerische Eidgenossenschaft
Confédération suisse
Confederazione Svizzera
Confederaziun svizra

Eidgenössisches Volkswirtschaftsdepartement EVD
Bundesamt für Landwirtschaft BLW
Fachbereich Tierische Produkte und Tierzucht

Evaluation des données sur la production de lait

Année laitière 2009/2010



Division principale Marchés et affaires internationales
Secteur Produits animaux et élevage
Théodore Muller

Berne, mars 2011

Evaluation des données sur la production de lait

Annotation

L'évaluation fonde sur les données concernant les exploitations avec production de lait commercialisé (ELC) durant l'année laitière 2009/2010 (1^{er} mai 2009 au 30 avril 2010).

Les évaluations fondant sur le contingentement laitier, notamment l'affiliation à un service administratif sur le contingentement laitier (SACL) ou à une organisation d'exemption, et celles concernant le contingent et la quantité de base ainsi que les adaptations temporaires et définitives des droits à produire (contingent supplémentaire, achat et vente de contingents, adaptations de contingent) sont devenues caduques par suite de la suppression du contingentement laitier au 1^{er} mai 2009.

Notions

Par **exploitation avec production de lait commercialisé** (ELC), on entend une entreprise agricole au sens de l'article 6 de l'Ordonnance du 7 décembre 1998 sur la terminologie agricole (RS 910.91; Oterm), qui est exploitée toute l'année et commercialise du lait.

Par **exploitation d'estivage**, on entend une entreprise agricole au sens de l'article 9 Oterm qui est exploitée durant l'estivage.

Table des matières

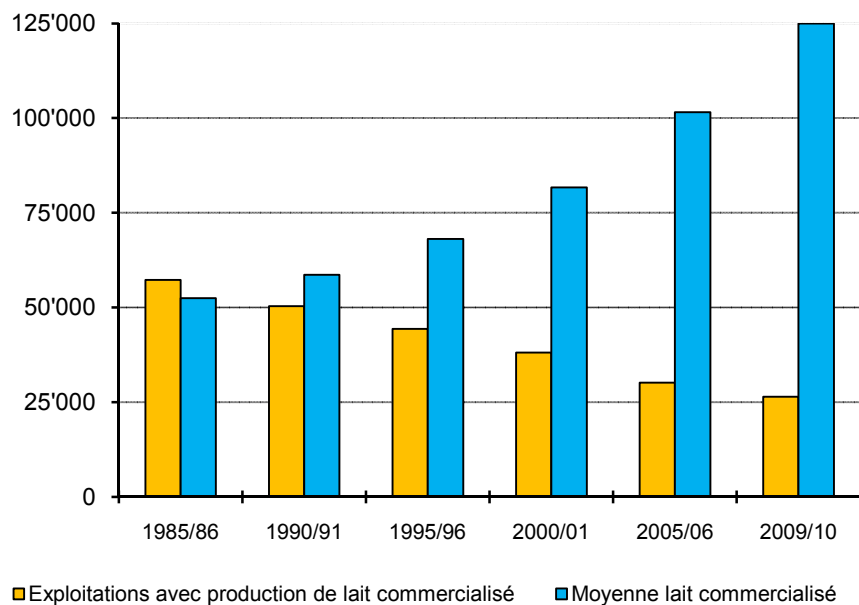
	page
Evolution des principaux chiffres-clé depuis 1985.....	1
Evolution du nombre des exploitations et du lait commercialisé en région de plaine et de montagne.....	2
Données sur les exploitations avec production de lait commercialisé.....	3
Moyennes.....	3
Evaluation par canton.....	4
Exploitations biologiques par canton.....	5
Structures des exploitations avec production de lait commercialisé.....	6
Nombre d'exploitations avec lait commercialisé par niveau de production.....	7
Pourcentage d'exploitations avec lait commercialisé par niveau de production.....	8
Part de lait commercialisé par rapport au volume total commercialisé (kg).....	9
Part de lait commercialisé par rapport au volume total commercialisé (%).....	10

Evaluation des données sur la production de lait

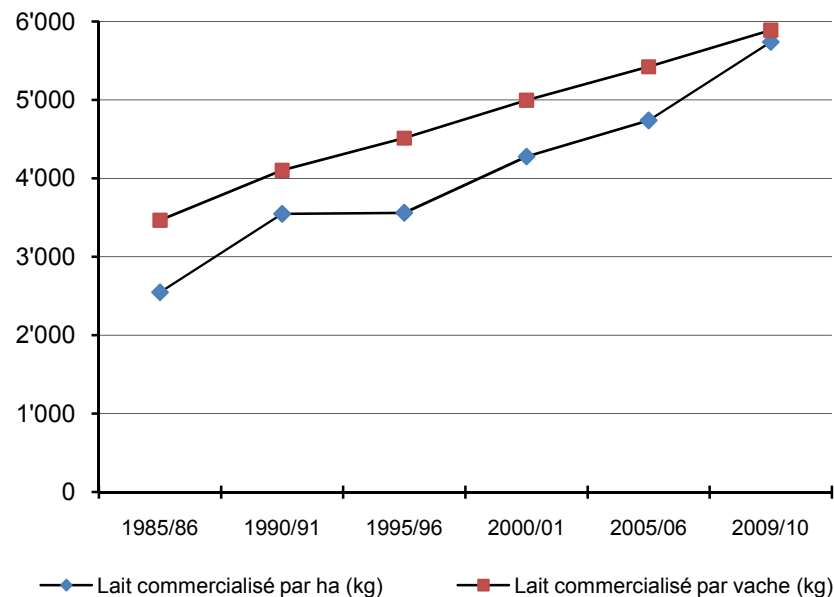
Evolution des principaux chiffres-clé depuis 1985

Exploitations avec production de lait commercialisé (ELC)	Année laitière									Variation par rapport à 2008/09
	1985/86	1990/91	1995/96	2000/01	2005/06	2006/07	2007/08	2008/09	2009/10	
Nombre ELC	57'295	50'334	44'360	38'082	30'163	29'172	28'014	27'131	26'434	-2.6
Quantité moyenne commercialisée (kg)	52'475	58'650	68'100	81'691	101'589	106'904	113'625	121'300	124'957	3.0
Taille moyenne des exploitations (ha)	14.8	16.5	19.1	19.1	21.4	21.7	22.1	22.4	22.8	1.8
Lait commercialisé par ha (kg)	2'547	3'547	3'561	4'278	4'740	4'933	5'135	5'410	5'739	6.1
Lait commercialisé par vache (kg)	3'465	4'101	4'512	4'994	5'422	5'457	5'647	5'687	5'890	3.6

Evolution du nombre d'exploitations et moyenne du lait commercialisé



Evolution des moyennes lait commercialisé par ha et par vache

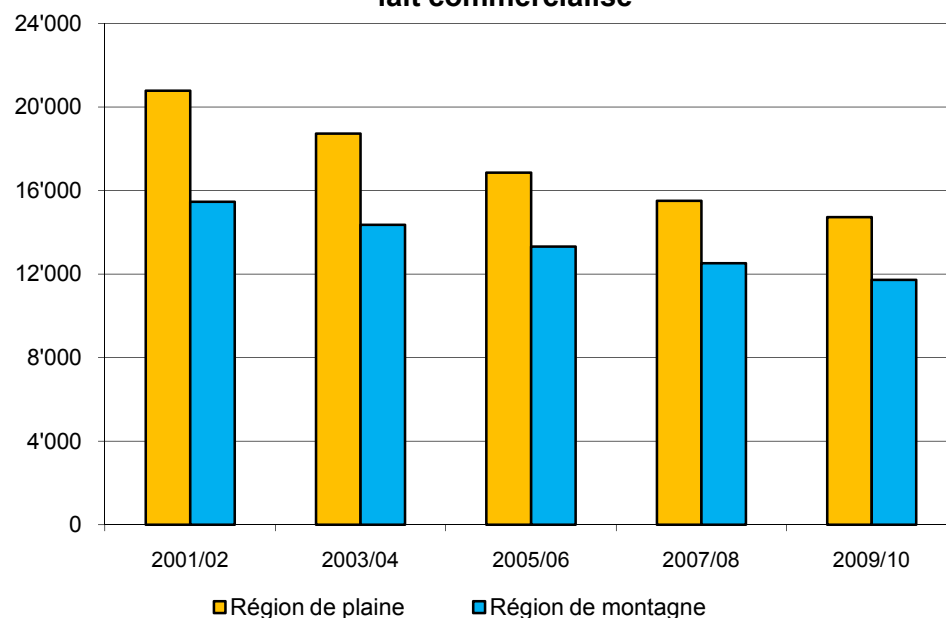


Evaluation des données sur la production de lait

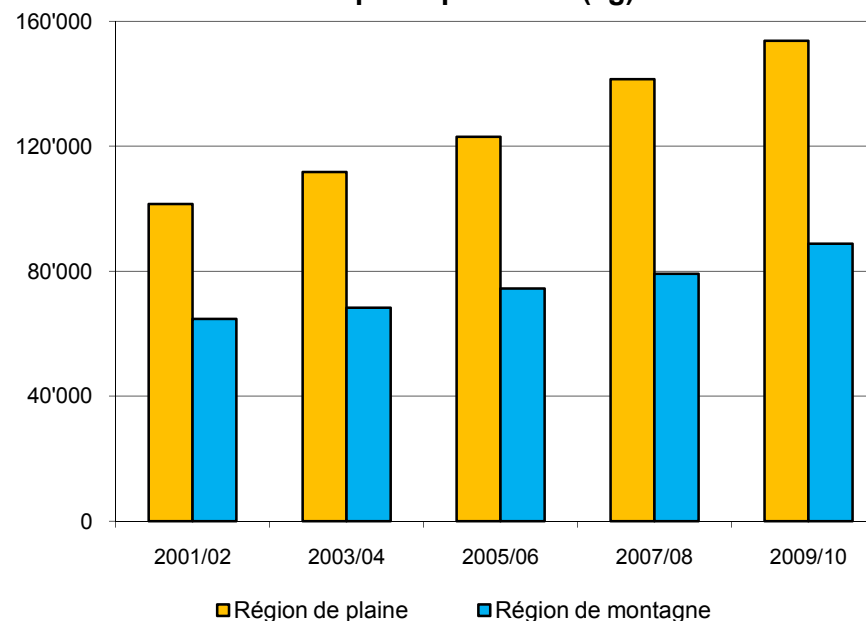
Evolution du nombre des exploitations et du lait commercialisé en région de plaine et de montagne

Exploitations avec production de lait commercialisé	Année laitière									Variation par rapport à 2008/09
	2001/02	2002/03	2003/04	2004/05	2005/06	2006/07	2007/08	2008/09	2009/10	
Nombre d'exploitations Plaine	20'771	19'710	18'717	17'803	16'854	16'186	15'499	15'116	14'718	-2.6
Montagne	15'460	14'961	14'355	13'870	13'309	12'986	12'515	12'015	11'716	-2.5
Ø Lait commerc. (kg) Plaine	101'468	106'699	111'728	118'013	123'021	131'056	141'474	150'231	153'734	2.3
Montagne	64'676	65'288	68'326	71'568	74'447	76'800	79'136	84'868	88'807	4.6

Evolution du nombre d'exploitations avec production de lait commercialisé



Evolution de la quantité commercialisée moyenne par exploitation (kg)



Evaluation des données sur la production de lait

Données sur les exploitations avec production de lait commercialisé

Année laitière 2009/2010	Unité	Total sans région d'estivage	Région de plaine	Région de montagne	Région d'estivage
Exploitations avec lait commercialisé (ELC)	Nombre	26'434	14'718	11'716	2'404
Surface agricole utile (SAU)	ha	600'694	354'526	246'168	-
Vaches avec lait commercialisé	UGB	560'801	357'268	203'533	-
Lait commercialisé	kg	3'303'120'583	2'262'662'982	1'040'457'601	90'091'256

Moyennes

Année laitière 2009/2010	Unité	Valeurs moyennes		
		Suisse	Région de plaine	Région de montagne
SAU / ELC	ha	22.72	24.09	21.01
Vaches / ELC	UGB	21.2	24.3	17.4
Lait commercialisé / ELC	kg	124'957	153'734	88'807
Lait commercialisé / vache	kg	5'890	6'333	5'112

Evaluation des données sur la production de lait

Evaluation par canton

Année laitière 2009/2010	Nombre d'exploitations			Lait commercialisé (kg)			Ø SAU ha	Ø Vaches UGB
	Plaine	Montagne	Total	Plaine	Montagne	Total		
Zurich	1284	148	1'432	204'632'214	14'960'511	219'592'725	25.6	24.3
Berne	3176	3'787	6'963	378'063'205	284'232'763	662'295'968	18.2	16.7
Lucerne	1831	887	2'718	286'182'161	71'784'535	357'966'696	18.3	21.5
Uri	61	148	209	4'971'650	6'253'347	11'224'997	11.9	12.3
Schwyz	307	486	793	34'467'208	35'214'570	69'681'778	16.7	17.2
Obwald	110	374	484	10'852'941	25'400'072	36'253'013	12.8	15.9
Nidwald	74	248	322	7'510'005	18'226'512	25'736'517	14.0	16.4
Glaris	59	209	268	7'266'778	12'694'605	19'961'383	19.8	17.4
Zoug	147	181	328	32'068'236	18'165'493	50'233'729	23.2	26.0
Fribourg	1177	636	1'813	225'423'084	104'514'607	329'937'691	29.2	27.8
Soleure	515	150	665	75'738'459	17'037'614	92'776'073	28.1	23.1
Bâle-ville/Bâle campagne	332	73	405	49'201'329	8'703'845	57'905'174	30.0	24.3
Schaffhouse	130	0	130	21'561'450	0	21'561'450	37.2	26.0
Appenzell Rhodes extérieures	13	446	459	1'303'644	45'110'871	46'414'515	19.5	19.0
Appenzell Rhodes intérieures	2	366	368	151'792	32'285'710	32'437'502	15.6	16.5
St-Gall	1534	1'105	2'639	232'426'406	92'290'352	324'716'758	20.1	21.1
Grisons	87	649	736	13'200'029	49'214'406	62'414'435	28.3	18.3
Argovie	1122	17	1'139	170'821'724	2'236'191	173'057'915	25.2	23.3
Thurgovie	1340	35	1'375	258'086'082	4'017'554	262'103'636	23.2	28.2
Tessin	39	148	187	4'434'015	11'380'879	15'814'894	29.1	19.3
Vaud	965	360	1'325	168'403'875	45'638'701	214'042'576	35.5	26.8
Valais	64	543	607	8'549'643	23'725'256	32'274'899	20.4	13.8
Neuchâtel	83	417	500	16'119'500	70'248'506	86'368'006	44.1	29.2
Genève	10	0	10	2'200'938	0	2'200'938	58.2	45.8
Jura	256	303	559	49'026'614	47'120'701	96'147'315	45.1	28.5
Suisse	14'718	11'716	26'434	2'262'662'982	1'040'457'601	3'303'120'583	22.7	21.2

Evaluation des données sur la production de lait

Exploitations biologiques par canton

Année laitière 2009/2010	Nombre d'exploitations	Lait commercialisé kg	Moyenne lait commercialisé kg	Surface moyenne ha	Nombre de vaches moyen UGB
Zurich	103	12'368'474	120'082	27.3	22.6
Berne	611	40'922'235	66'976	18.1	14.2
Lucerne	106	12'530'396	118'211	20.8	22.6
Uri	8	203'252	25'407	16.5	7.6
Schwyz	61	3'679'223	60'315	16.4	13.7
Obwald	114	8'373'882	73'455	14.4	15.8
Nidwald	41	2'636'497	64'305	14.2	14.0
Glaris	43	2'720'253	63'262	22.3	16.5
Zoug	26	2'546'620	97'947	22.0	20.5
Fribourg	41	7'425'624	181'113	29.9	30.2
Soleure	44	4'968'459	112'920	31.2	21.8
Bâle-ville/Bâle campagne	47	5'148'692	109'547	28.8	21.1
Schaffhouse	6	594'480	99'080	27.1	27.3
Appenzell Rhodes extérieures	73	9'226'701	126'393	22.7	21.5
Appenzell Rhodes intérieures	13	1'280'213	98'478	18.3	18.2
St-Gall	243	24'974'724	102'777	21.0	19.0
Grisons	352	23'362'073	66'370	27.7	16.1
Argovie	59	7'750'514	131'365	25.5	23.2
Thurgovie	109	18'291'524	167'812	21.6	27.8
Tessin	12	365'406	30'451	32.3	11.3
Vaud	40	4'496'904	112'423	29.9	22.9
Valais	24	2'330'527	97'105	36.6	20.0
Neuchâtel	12	2'072'155	172'680	37.1	28.8
Genève ¹⁾	-	-	-	-	-
Jura	29	4'575'136	157'763	41.6	29.8
Suisse	2'217	202'843'964	91'495	22.4	18.3

1) Confidentiel

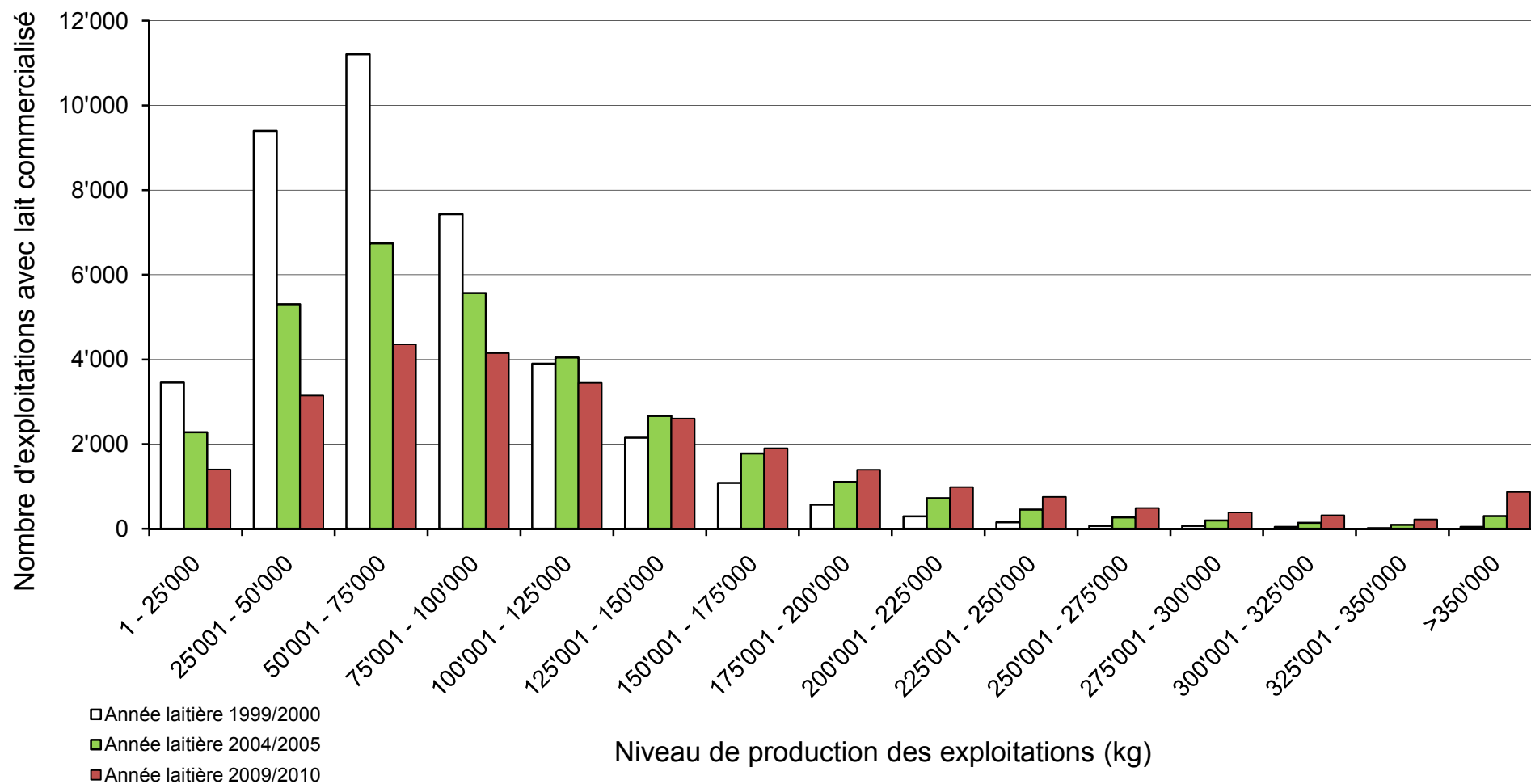
Evaluation des données sur la production de lait

Structure des exploitations avec production de lait commercialisé

Année laitière 2009/2010 (1 ^{er} mai - 30 avril)	Suisse (sans exploit. d'estivage)			Région de plaine			Région de montagne		
	Exploitations	SAU	Lait commercialisé	Exploitations	SAU	Lait commercialisé	Exploitations	SAU	Lait commercialisé
	Anzahl	ha	kg	Anzahl	ha	kg	Anzahl	ha	kg
Total Suisse	26'434	600'694	3'303'120'583	14'718	354'526	2'262'662'982	11'716	246'168	1'040'457'601
Lait commercialisé en kg	Répartition en chiffres absolus			Répartition plaine/montagne					
	Nombre	ha	kg	en pourcent (%)			en pourcent (%)		
1 - 25'000	1'399	15'791	18'892'950	21.7	23.2	20.0	78.3	76.8	80.0
25'001 - 50'000	3'149	40'526	122'525'456	29.3	25.9	30.0	70.7	74.1	70.0
50'001 - 75'000	4'359	71'722	272'351'754	38.6	34.3	38.8	61.4	65.7	61.2
75'001 - 100'000	4'150	81'485	361'535'723	50.5	46.4	50.7	49.5	53.6	49.3
100'001 - 125'000	3'448	76'568	385'897'984	60.0	55.6	60.2	40.0	44.4	39.8
125'001 - 150'000	2'602	66'439	355'526'681	68.2	63.4	68.3	31.8	36.6	31.7
150'001 - 175'000	1'903	52'044	307'325'635	75.5	70.2	75.6	24.5	29.8	24.4
175'001 - 200'000	1'395	41'118	260'913'494	78.9	73.6	79.0	21.1	26.4	21.0
200'001 - 225'000	985	31'134	208'538'528	80.2	73.5	80.3	19.8	26.5	19.7
225'001 - 250'000	752	24'877	177'779'934	82.3	75.8	82.3	17.7	24.2	17.7
250'001 - 275'000	491	18'313	128'455'486	79.7	73.0	79.7	20.3	27.0	20.3
275'001 - 300'000	388	14'287	111'282'621	83.3	76.4	83.4	16.7	23.6	16.6
300'001 - 325'000	321	12'724	100'466'650	86.4	81.9	86.4	13.6	18.1	13.6
325'001 - 350'000	220	9'128	74'055'822	86.3	83.5	86.4	13.7	16.5	13.6
350'001 - 375'000	159	6'301	57'684'567	86.6	81.2	86.6	13.4	18.8	13.4
375'001 - 400'000	137	6'278	52'954'523	84.7	79.7	84.7	15.3	20.3	15.3
400'001 - 500'000	329	16'179	145'996'639	86.9	80.8	86.9	13.1	19.2	13.1
> 500'000	247	15'780	160'936'136	87.6	85.7	88.2	12.4	14.3	11.8

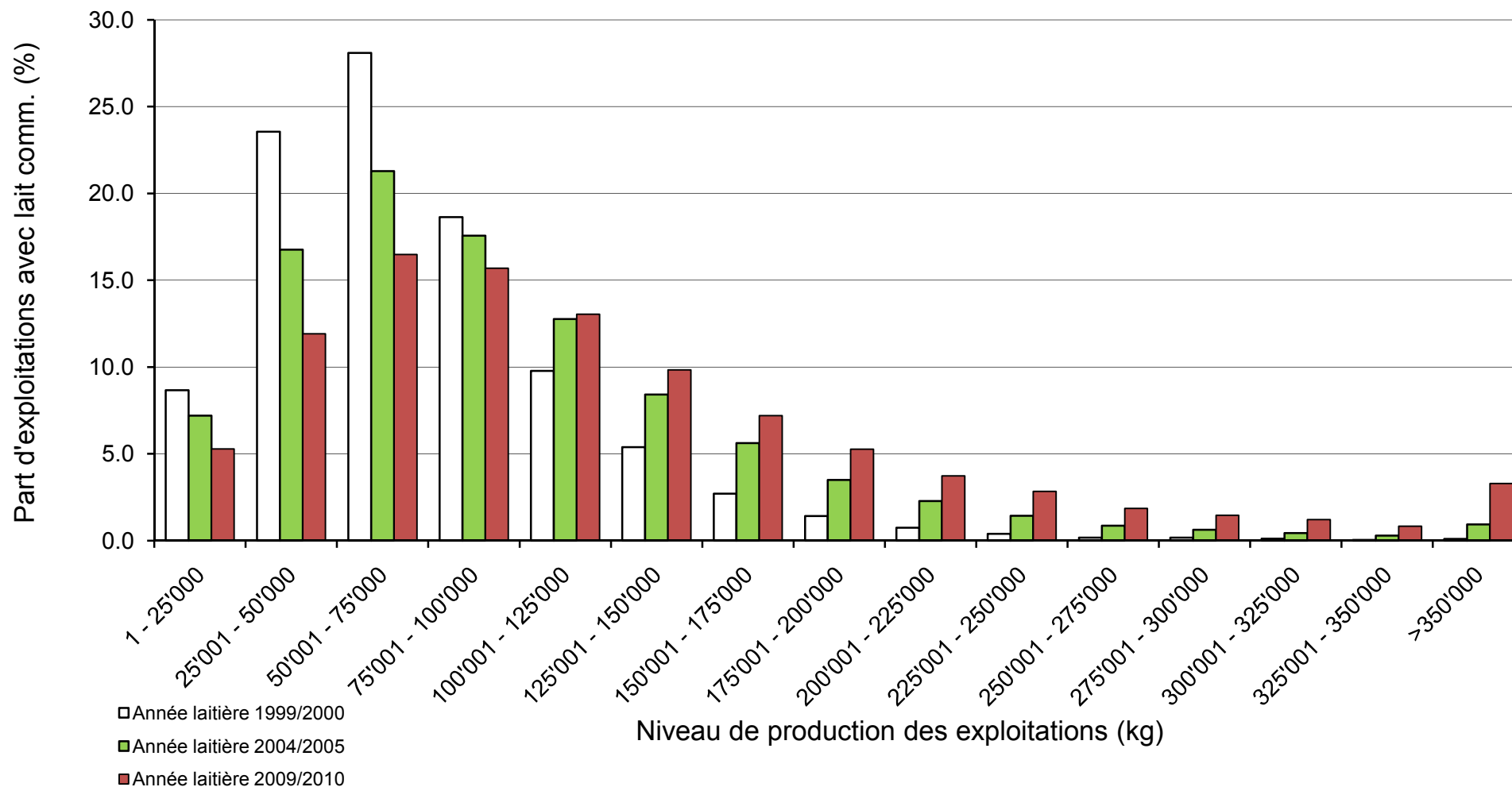
Evaluation des données sur la production de lait

Nombre d'exploitations avec lait commercialisé par niveau de production



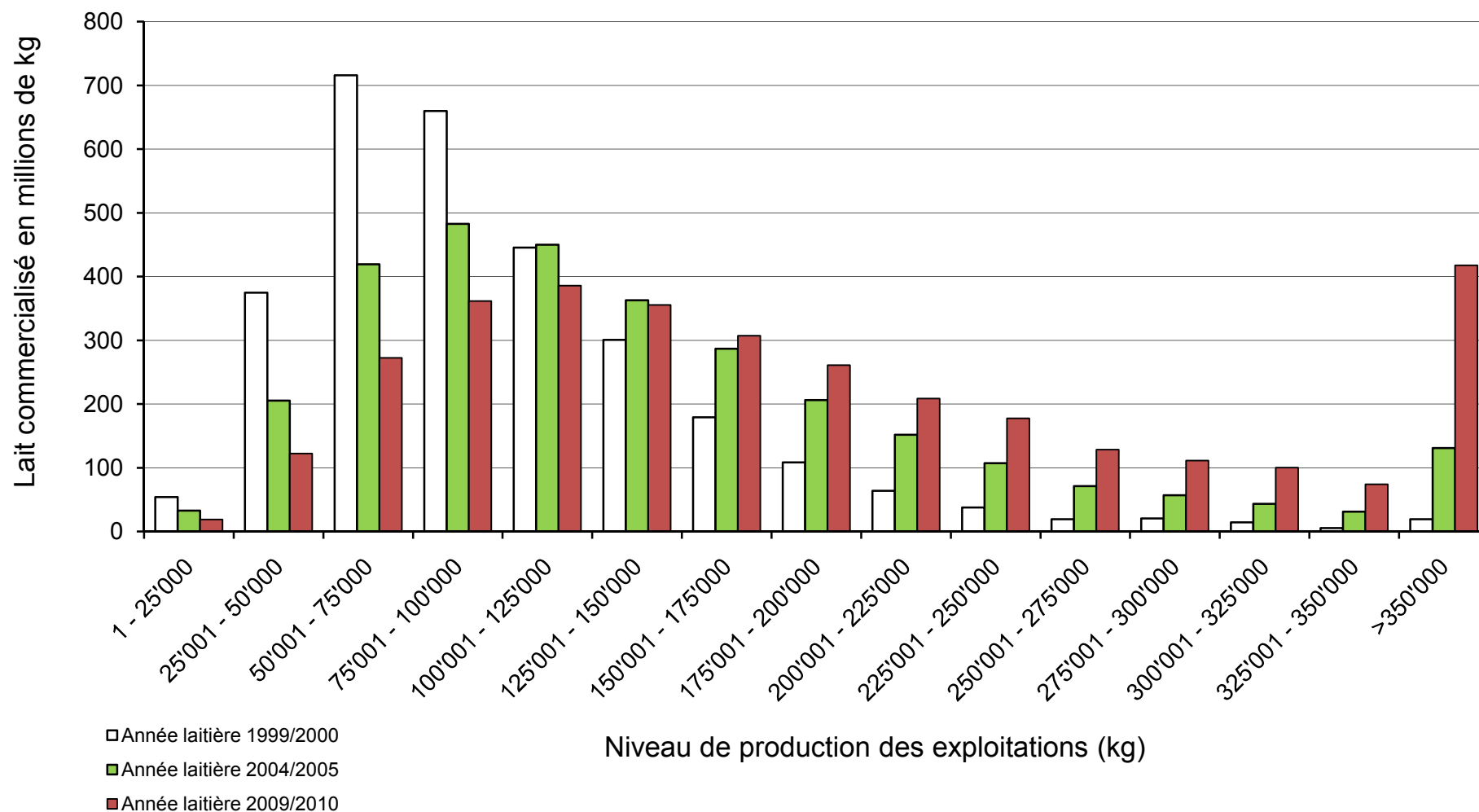
Evaluation des données sur la production de lait

Pourcentage d'exploitations avec lait commercialisé par niveau de production



Evaluation des données sur la production de lait

Part de lait commercialisé par rapport au volume total commercialisé (kg)



Evaluation des données sur la production de lait

Part de lait commercialisé par rapport au volume total commercialisé (%)

