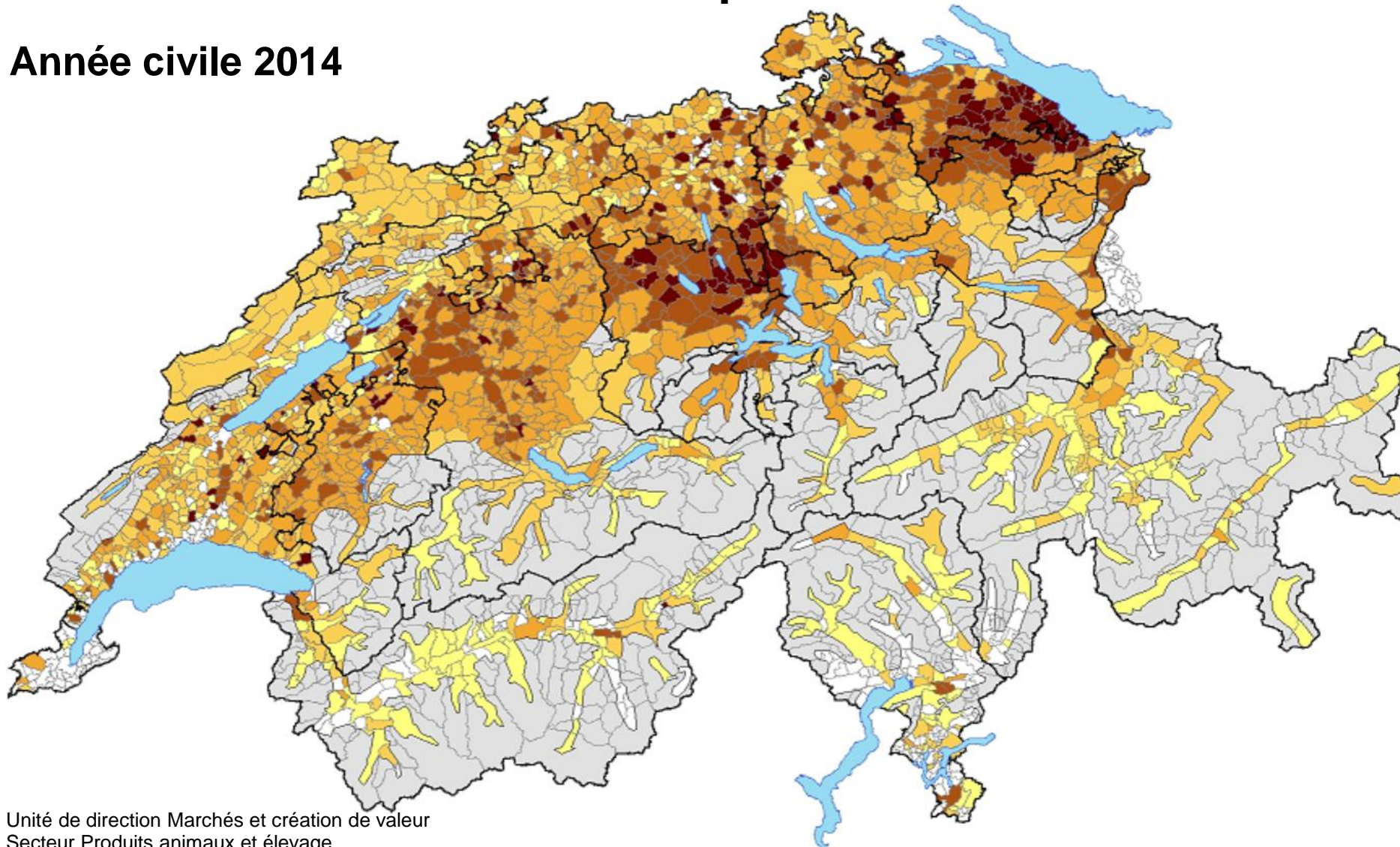




Evaluation des données sur la production de lait

Année civile 2014



Unité de direction Marchés et création de valeur
Secteur Produits animaux et élevage

Evaluation des données sur la production de lait

Base chiffrée

La présente évaluation se fonde sur les données relatives aux exploitations laitières qui ont commercialisé du lait durant la période de référence 2014.

En 2014, on est passé de l'année laitière (1^{er} mai au 30 avril) à l'année civile. La comparaison porte donc sur les données de l'année civile 2014 par rapport aux données des années laitières précédentes.

Les exploitations d'estivage n'apparaissent que dans le tableau "Données sur les exploitations de production de lait commercialisé" (p. 3)

Notions

Par **exploitation avec production de lait commercialisé**, on entend une entreprise agricole au sens de l'article 6 de l'Ordonnance sur la terminologie agricole (RS 910.91; OTerm), qui est exploitée toute l'année et commercialise du lait.

Par **exploitation d'estivage**, on entend une entreprise agricole au sens de l'article 9 OTerm qui est exploitée durant la période d'estivage.

L'art. 28 OTerm définit le lait commercialisé comme le lait qui:

- a. quitte l'exploitation ou l'exploitation d'estivage pour être consommé à l'état frais, transformé ou utilisé comme aliment pour animaux;
- b. est transformé dans l'exploitation / exploitation d'estivage en produits qui ne sont pas destinés à la consommation propre du producteur.

Abréviations

ELC	Exploitation avec production de lait commercialisé
SAU	Surface agricole utile
LCOMM	Lait commercialisé
OTerm	Ordonnance sur la terminologie agricole

Evaluation des données sur la production de lait

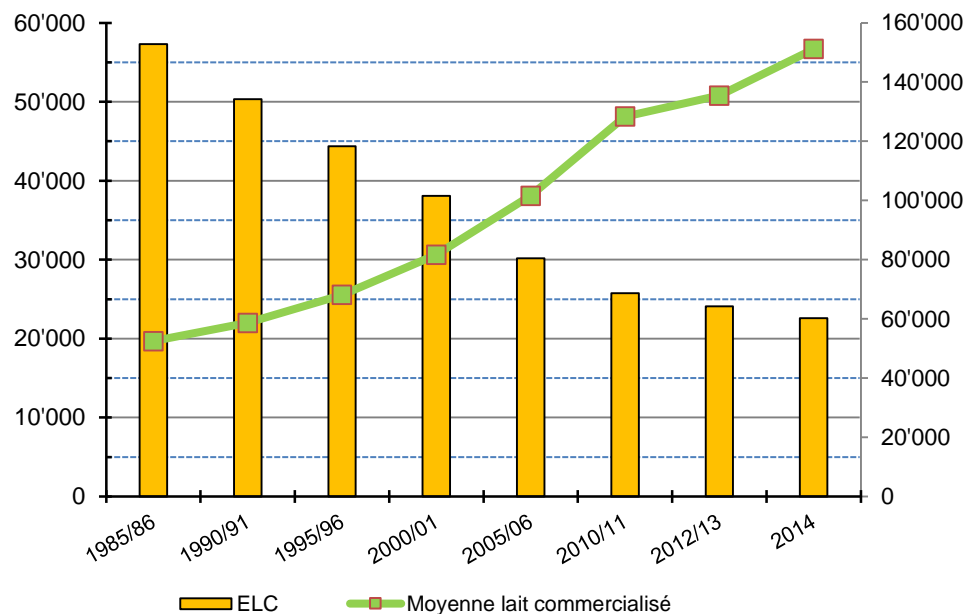
Table des matières	page
Evolution des principaux chiffres-clé depuis 1985.....	1
Evolution du nombre des exploitations laitières et du volume de lait commercialisé en région de plaine et de montagne.....	2
Données sur les exploitations laitières.....	3
Moyennes.....	3
Evolution depuis l'entrée en vigueur du contingentement laitier (1977/78 - 2014).....	4
Indications par canton.....	5
Exploitations biologiques par canton.....	6
Evolution du nombre d'exploitations laitières.....	7
Evolution de la quantité moyenne de lait commercialisé par canton 2000 - 2014 (t).....	8/1
Evolution de la quantité moyenne de lait commercialisé par exploitation 2000 - 2014 (kg).....	8/2
Evolution de la SAU moyenne par exploitation de 2002 à 2014.....	9
Evolution du nombre moyen de vaches par exploitation de 2002 à 2014.....	10
Nombre d'exploitations laitières selon le volume de lait commercialisé produit.....	11
Pourcentage des exploitations laitières selon le volume de lait commercialisé produit.....	12
Graphique: Nombre d'exploitations laitières selon la classe de grandeur.....	13
Graphique: Pourcentage d'exploitations laitières selon la classe de grandeur.....	14
Graphique: Volume de lait commercialisé selon la classe de grandeur.....	15
Graphique: Pourcentage de lait commercialisé produit selon la classe de grandeur.....	16

Evaluation des données sur la production de lait

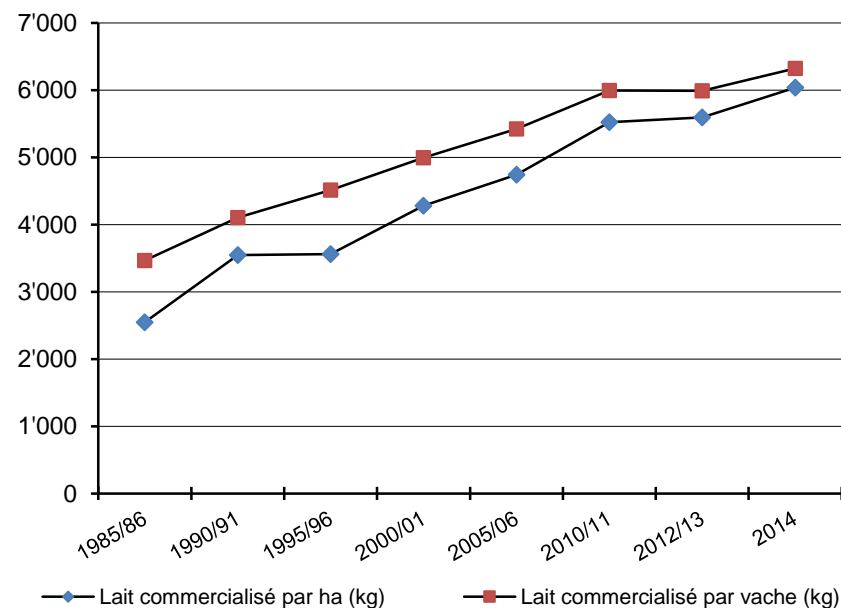
Evolution des principaux chiffres-clé depuis 1985

Exploitations avec production de lait commercialisé	Année laitière								2000/01 - 2014 %	2012/13 - 2014 %
	1985/86	1990/91	1995/96	2000/01	2005/06	2010/11	2012/13	2014		
Nombre ELC	57'295	50'334	44'360	38'082	30'163	25'739	24'103	22'597	-40.7	-6.2
Quantité moyenne commercialisée (kg)	52'475	58'650	68'100	81'691	101'589	128'355	135'440	151'156	85.0	11.6
Taille moyenne des exploitations (ha)	14.8	16.5	19.1	19.1	21.4	23.3	24.2	25.0	31.1	3.5
Lait commercialisé par ha (kg)	2'547	3'547	3'561	4'278	4'740	5'520	5'595	6'036	41.1	7.9
Lait commercialisé par vache (kg)	3'465	4'101	4'512	4'994	5'422	5'991	5'989	6'324	26.6	5.6

Evolution du nombre d'ELC et moyenne du lait commercialisé (kg)



Evolution des moyennes lait commercialisé par ha et par vache

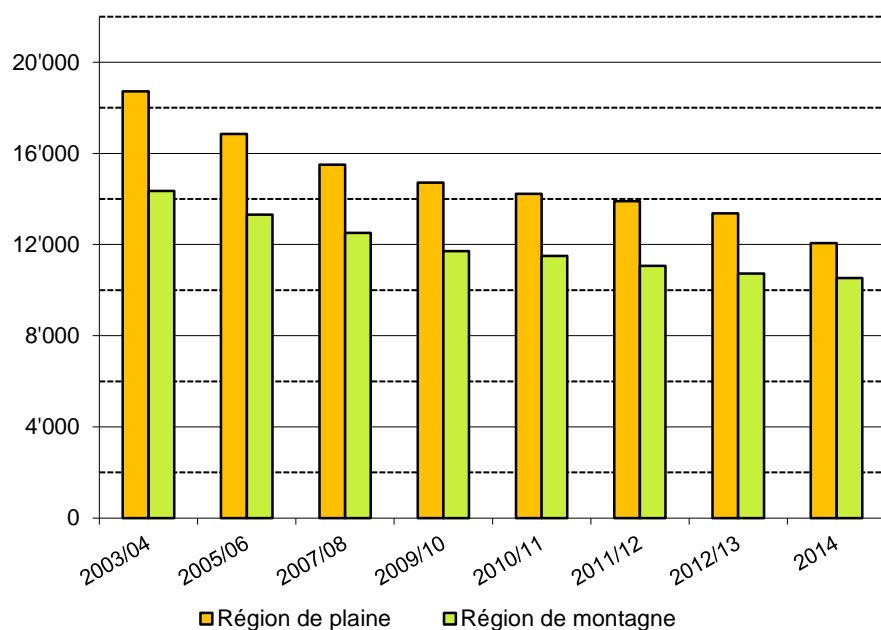


Evaluation des données sur la production de lait

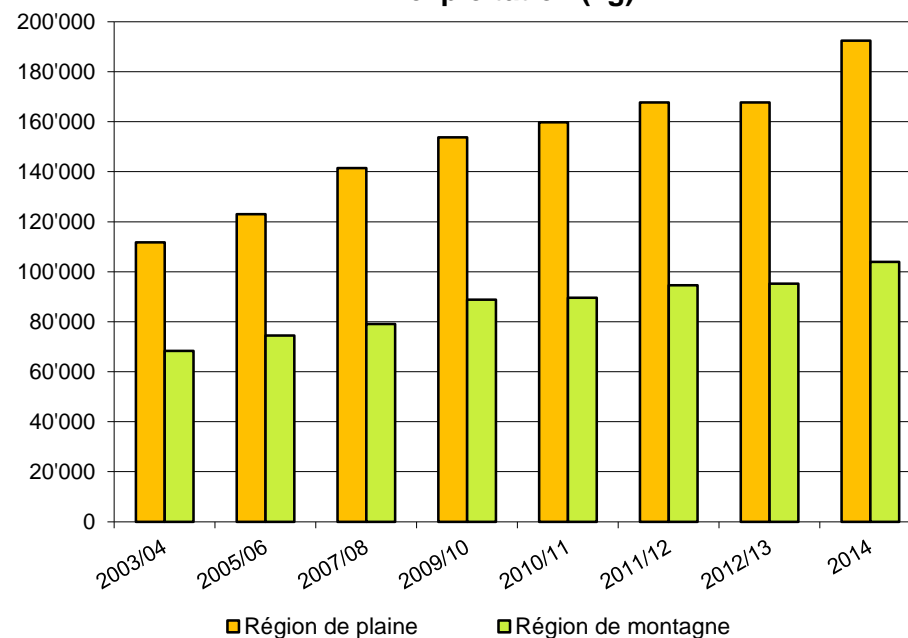
Evolution du nombre des exploitations et du lait commercialisé en région de plaine et de montagne

Exploitations avec production de lait commercialisé	Année laitière								2003/04 - 2014	2012/13 - 2014
	2003/04	2005/06	2007/08	2009/10	2010/11	2011/12	2012/13	2014	%	%
Nombre d'exploitations Plaine	18'717	16'854	15'499	14'718	14'231	13'905	13'370	12'066	-35.5	-9.8
Montagne	14'355	13'309	12'515	11'716	11'508	11'067	10'733	10'531	-26.6	-1.9
Ø Lait commerc. (kg) Plaine	111'728	123'021	141'474	153'734	159'712	167'695	167'775	192'401	72.2	14.7
Montagne	68'326	74'447	79'136	88'807	89'578	94'615	95'161	103'899	52.1	9.2

Evolution du nombre des ELC



Evolution de la quantité commercialisée moyenne par exploitation (kg)



Evaluation des données sur la production de lait

Données sur les exploitations avec production de lait commercialisé

Année civile /2014	Unité	Total sans région d'estivage	Région de plaine	Région de montagne	Région d'estivage
Exploitations avec lait commercialisé (ELC)	Nombre	22'597	12'066	10'531	2'617
Surface agricole utile (SAU)	ha	565'811	319'111	246'700	-
Vaches laitières	UGB	540'124	339'394	200'730	-
Lait commercialisé (LCOMM)	kg	3'415'670	2'321'511	1'094'159	97'879

Moyennes

Année civile 2012/2013	Unité	Valeurs moyennes Suisse	Région de plaine	Région de montagne
SAU / ELC	ha	25.04	26.45	23.43
Vaches laitières / ELC	UGB	23.9	28.1	19.1
Lait commercialisé / ELC	kg	151'156	192'401	103'899
Lait commercialisé / vache laitière	kg	6'324	6'840	5'451

Evaluation des données sur la production laitière - évolution depuis l'introduction du contingentement (1977/78 - 2014)

Année laitière	Exploitations avec lait commercialisé *)			Lait commercialisé **)			Lait commercialisé par exploitation			SAU ha
	Plaine	Montagne	Total	Plaine	Montagne	Total	Plaine	Montagne	Total	
	Nombre			t			kg			
1977/78			-	2'432'000	343'000	2'775'000				
1978/79			-	2'561'000	391'000	2'952'000				
1979/80			64'545	2'567'000	437'000	3'004'000			46'541	
1980/81			63'666	2'513'000	444'000	2'957'000			46'446	
1981/82			62'908	2'550'000	441'000	2'991'000			47'546	
1982/83			60'707	2'514'000	455'000	2'969'000			48'907	
1983/84			59'822	2'555'000	485'000	3'040'000			50'817	
1984/85	34'680		57'134	2'147'956		3'067'884	61'936		53'696	848'180
1985/86		22'454			919'928			40'969		
1986/87 ¹⁾	33'684		55'763	2'071'685		3'006'004	61'504		53'907	852'645
1987/88		22'079			934'319			42'317		
1988/89	31'953		53'203	2'035'647	968'704	3'004'351	63'708		56'839	846'312
1989/90		21'250		2'038'000	986'000	3'024'000		46'400		
1990/91 ²⁾	30'076	20'258	50'334	2'012'019	940'074	2'952'093	66'898	46'405	58'650	832'233
1991/92	29'021	19'870	48'891	2'028'001	955'799	2'983'800	69'880	48'103	61'030	835'300
1992/93	28'168	19'561	47'729	2'025'259	954'068	2'979'327	71'899	48'774	62'422	839'136
1993/94	27'327	19'238	46'565	2'017'644	955'114	2'972'758	73'833	49'647	63'841	842'160
1994/95	26'974	19'154	46'128	2'039'946	963'361	3'003'307	75'626	50'296	65'108	849'630
1995/96	25'712	18'648	44'360	2'076'228	944'688	3'020'916	80'749	50'659	68'100	848'226
1996/97	24'573	18'210	42'783	2'028'647	970'984	2'999'631	82'556	53'321	70'113	848'823
1997/98	23'558	17'766	41'324	2'039'141	975'141	3'014'282	86'558	54'888	72'943	849'644
1998/99 ³⁾	<i>données de qualité insuffisante</i>									
1999/2000	23'035	16'855	39'890	2'016'534	959'603	2'976'137	87'542	56'933	74'609	730'401
2000/2001	21'881	16'201	38'082	2'116'103	994'835	3'110'938	96'710	61'406	81'691	727'128
2001/2002	20'771	15'460	36'231	2'107'589	999'890	3'107'479	101'468	64'676	85'769	708'481
2002/2003	19'710	14'961	34'671	2'103'045	976'769	3'079'814	106'699	65'288	88'830	697'504
2003/2004	18'717	14'355	33'072	2'091'220	980'825	3'072'045	111'728	68'326	92'890	679'131
2004/2005	17'803	13'870	31'673	2'100'984	992'655	3'093'639	118'013	71'568	97'674	664'166
2005/2006	16'854	13'309	30'163	2'073'393	990'822	3'064'215	123'021	74'448	101'589	646'512
2006/2007 ⁴⁾	16'186	12'986	29'172	2'121'270	997'331	3'118'601	131'056	76'800	106'904	632'248
2007/2008	15'499	12'515	28'014	2'192'702	990'387	3'183'089	141'474	79'136	113'625	618'304
2008/2009	15'116	12'015	27'131	2'271'799	1'019'183	3'290'982	150'291	84'826	121'300	607'615
2009/10 ⁵⁾	14'718	11'716	26'434	2'262'663	1'040'458	3'303'121	153'734	88'807	124'957	600'694
2010/11	14'231	11'508	25'739	2'272'858	1'030'862	3'303'720	159'712	89'578	128'355	598'545
2011/12	13'905	11'067	24'972	2'331'804	1'047'107	3'378'911	167'695	94'615	135'308	593'194
2012/13	13'370	10'733	24'103	2'243'148	1'021'366	3'264'514	167'775	95'161	135'440	583'470
2014	12'066	10'531	22'597	2'321'511	1'094'159	3'415'670	192'401	103'899	151'156	565'811

*) différenciation plaine / montagne depuis 1984/85;

**) jusqu'en 1983 / plaine: zone grandes cultures à z. montagne I; montagne: z. montagne II - IV; dès 1984 plaine: z. grandes cult. à z.(préalpine) des collines; montagne: z. de montagne I - IV

1) réduction de contingent en région de plaine en 1986/87 (-1% à -3% en fonction importance du contingent)

2) 1990/91: par suite relevé des surfaces en montagne en 1989

3) Surface jusqu'en 1998: surface déterminante = surface cultivable de l'exploitation, déduction faite de forêt, surfaces à litière, vignes et cultures de fruits

Surface dès 1999: surface agricole utile d'après l'Ord. sur la terminologie agricole (RS 910.91); entrée en vigueur du transfert de contingents délié de la surface

4) années laitières 2006/07 - 2008/09: période transitoire de l'exemption anticipée

5) 1^{er} mai 2009: fin du contingentement laitier de droit public

Evaluation des données sur la production de lait

Evaluation par canton

Année 2014	Exploitations			Lait commercialisé			Ø SAU ha	Ø Vaches UGB	Total des vaches têtes
	Plaine	Montagne	Total	Plaine t	Montagne t	Total t			
Zurich	1'045	126	1'171	216'845	14'793	231'638	28.7	29.2	34'250
Berne	2'571	3'465	6'036	382'390	300'152	682'542	20.3	18.8	113'203
Lucerne	1'571	770	2'341	309'439	75'029	384'468	20.0	24.7	57'921
Uri	60	141	201	5'406	6'671	12'077	12.9	12.7	2'546
Schwyz	257	450	707	35'873	38'011	73'884	17.9	18.9	13'346
Obwald	92	344	436	11'223	28'409	39'632	14.3	17.8	7'756
Nidwald	66	231	297	8'128	18'858	26'985	14.7	17.7	5'268
Glaris	53	174	227	7'557	11'787	19'344	21.2	18.4	4'173
Zoug	128	151	279	37'272	18'762	56'034	24.6	30.2	8'425
Fribourg	1'022	586	1'608	233'563	109'587	343'150	32.2	31.3	50'291
Soleure	408	135	543	78'145	19'164	97'308	30.4	26.7	14'482
Bâle-ville/Bâle campagne	266	67	333	48'347	8'612	56'959	31.6	26.5	8'808
Schaffhouse	90		90	21'537	0	21'537	43.4	33.5	3'018
Appenzell Rhodes extérieures	7	420	427	1'002	48'760	49'762	20.8	20.4	8'720
Appenzell Rhodes intérieures	1	326	327	122	34'195	34'316	17.5	18.2	5'953
St-Gall	1'320	982	2'302	245'437	98'190	343'627	21.9	23.9	55'057
Grisons	58	578	636	9'775	51'241	61'016	31.3	19.1	12'176
Argovie	891	13	904	176'583	1'871	178'454	27.8	28.1	25'384
Thurgovie	1'094	34	1'128	262'204	4'320	266'524	26.0	33.1	37'348
Tessin	26	133	159	4'199	11'427	15'625	32.5	21.2	3'364
Vaud	738	323	1'061	157'702	46'192	203'894	39.6	30.5	32'364
Valais	48	453	501	7'632	22'437	30'070	24.2	14.9	7'484
Neuchâtel	48	361	409	12'359	76'295	88'655	52.2	33.7	13'799
Genève	5		5	1'987	0	1'987	75.5	57.8	289
Jura	201	268	469	46'787	49'396	96'183	47.5	31.3	14'699
Suisse	12'066	10'531	22'597	2'321'511	1'094'159	3'415'670	25.0	23.9	540'124

Evaluation des données sur la production de lait

Exploitations biologiques par canton

Année 2014	Nombre d'exploitations	Lait commercialisé kg	Moyenne lait commercialisé kg	Surface moyenne ha	Nombre moyen de vaches UGB
Zurich	105	13'526'116	128'820	29.3	25.2
Berne	590	43'282'379	73'360	20.3	15.6
Lucerne	129	17'113'935	132'666	21.9	24.6
Uri	8	418'653	52'332	19.4	12.5
Schwyz	55	3'792'642	68'957	16.6	14.7
Obwald	119	10'442'723	87'754	15.4	17.3
Nidwald	43	3'356'784	78'065	16.4	16.3
Glaris	38	2'861'816	75'311	24.7	17.3
Zoug	25	2'619'997	104'800	23.1	22.8
Fribourg	64	13'455'671	210'245	33.1	33.4
Soleure	46	5'697'700	123'863	33.0	23.3
Bâle-ville/Bâle campagne	35	3'822'170	109'205	28.3	21.2
Schaffhouse	3	331'885	110'628	42.2	34.3
Appenzell Rhodes extérieures	62	8'846'322	142'683	24.1	23.5
Appenzell Rhodes intérieures	13	1'379'830	106'141	18.6	18.5
St-Gall	228	26'061'726	114'306	21.5	20.7
Grisons	317	23'451'340	73'979	31.3	16.9
Argovie	57	8'890'280	155'970	32.0	30.0
Thurgovie	105	19'188'293	182'746	22.9	29.8
Tessin	11	330'624	30'057	32.1	11.3
Vaud	62	8'318'857	134'175	36.7	27.6
Valais	53	4'807'293	90'704	36.8	18.5
Neuchâtel	20	3'003'969	150'198	41.4	27.2
Genève	0	0	-	0	0
Jura	34	6'254'325	183'951	45.6	32.8
Suisse	2'222	231'255'330	104'075	25.0	20.3

Evaluation des données sur la production de lait

Evolution du nombre d'exploitations avec production de lait commercialisé (ELC) 2000 - 2014

Canton	Nombre d'ELC								2000/01- 2014	2012/13- 2014
	2000/01	2002/03	2004/05	2006/07	2008/009	2010/11	2012/13	2014	%	%
Zurich	2'295	1'982	1'785	1'611	1'473	1'369	1'275	1'171	-49.0	-8.2
Berne	9'356	8'827	8'173	7'547	7'118	6'797	6'374	6'036	-35.5	-5.3
Lucerne	4'027	3'620	3'243	2'986	2'778	2'658	2'505	2'341	-41.9	-6.5
Uri	266	248	238	217	211	204	198	201	-24.4	1.5
Schwyz	1'084	1'001	927	853	810	777	731	707	-34.8	-3.3
Obwald	669	607	568	528	503	471	448	436	-34.8	-2.7
Nidwald	450	411	383	358	330	318	310	297	-34.0	-4.2
Glaris	348	320	305	290	270	264	247	227	-34.8	-8.1
Zoug	488	421	385	356	335	316	295	279	-42.8	-5.4
Fribourg	2'767	2'497	2'255	2'056	1'872	1'785	1'711	1'608	-41.9	-6.0
Soleure	980	902	813	757	688	644	595	543	-44.6	-8.7
Bâle-ville/Bâle campagne	603	544	485	453	414	392	367	333	-44.8	-9.3
Schaffhouse	214	185	164	151	134	125	112	90	-57.9	-19.6
Appenzell Rhodes extérieures	582	554	524	499	472	451	433	427	-26.6	-1.4
Appenzell Rhodes intérieures	491	464	429	402	377	361	344	327	-33.4	-4.9
St-Gall	3'601	3'311	3'058	2'868	2'702	2'581	2'427	2'302	-36.1	-5.2
Grisons	1'043	898	854	759	744	712	669	636	-39.0	-4.9
Argovie	1'930	1'676	1'457	1'312	1'188	1'092	994	904	-53.2	-9.1
Thurgovie	2'103	1'819	1'639	1'521	1'399	1'327	1'226	1'128	-46.4	-8.0
Tessin	287	255	232	221	193	179	167	159	-44.6	-4.8
Vaud	2'029	1'901	1'700	1'487	1'358	1'286	1'169	1'061	-47.7	-9.2
Valais	934	871	793	733	670	589	543	501	-46.4	-7.7
Neuchâtel	695	647	596	575	510	487	449	409	-41.2	-8.9
Genève	29	19	15	14	11	8	6	5	-82.8	-16.7
Jura	740	691	652	618	571	546	508	469	-36.6	-7.7
Suisse	38'011	34'671	31'673	29'172	27'131	25'739	24'103	22'597	-40.6	-6.2

Evolution de la quantité moyenne de lait commercialisé par canton 2000 - 2014 (t)

Canton	Ø lait commercialisé (t)								
	2000/01	2002/03	2004/05	2006/07	2008/009	2010/11	2011/12	2012/13	2014
Zurich	201'182	203'276	208'080	212'712	220'998	222'404	227'475	220'904	231'638
Berne	591'693	594'435	607'533	616'517	644'234	652'645	665'175	644'643	682'542
Lucerne	327'837	331'436	342'390	347'464	362'489	363'900	375'208	358'116	384'468
Uri	10'531	10'573	10'879	11'016	11'517	11'061	11'354	11'307	12'077
Schwyz	64'968	65'003	66'426	67'953	69'980	69'644	71'423	70'203	73'884
Obwald	32'708	33'254	34'468	34'610	36'331	36'604	37'965	37'485	39'632
Nidwald	25'731	25'650	25'875	25'242	26'125	25'886	26'646	25'442	26'985
Glaris	19'063	19'438	19'255	19'967	20'408	19'747	20'205	19'448	19'344
Zoug	44'082	45'068	47'350	48'151	50'871	50'462	52'013	51'591	56'034
Fribourg	284'380	287'087	296'823	311'640	323'764	326'787	332'419	325'206	343'150
Soleure	82'161	81'008	86'332	89'705	94'980	94'888	95'987	90'482	97'308
Bâle-ville/Bâle campagne	49'459	53'336	56'441	58'802	59'385	58'384	59'484	55'644	56'959
Schaffhouse	19'595	18'545	19'600	21'140	22'086	22'095	22'883	22'036	21'537
Appenzell Rhodes extérieures	43'880	43'610	44'296	46'011	46'413	46'731	46'731	48'275	49'762
Appenzell Rhodes intérieures	28'334	28'935	29'513	30'749	32'728	32'578	32'578	33'167	34'316
St-Gall	286'578	285'897	293'610	304'607	324'714	325'883	339'483	333'439	343'627
Grisons	59'690	58'475	60'262	59'811	63'771	61'887	61'084	59'860	61'016
Argovie	172'640	172'633	173'506	174'291	179'008	177'973	181'619	171'391	178'454
Thurgovie	223'620	224'940	233'589	244'667	262'036	261'821	270'447	261'810	266'524
Tessin	18'056	17'741	17'220	16'365	15'278	15'873	15'962	15'982	15'625
Vaud	228'963	223'825	219'036	213'812	213'497	211'447	210'174	198'868	203'894
Valais	38'067	33'922	31'299	34'356	31'284	31'040	30'282	28'473	30'070
Neuchâtel	76'349	77'596	79'648	86'267	82'136	86'025	91'231	86'227	88'655
Genève	2'605	3'090	2'688	2'558	2'349	2'127	1'871	1'654	1'987
Jura	81'047	83'260	87'520	92'917	94'600	95'828	96'435	92'859	96'183
Suisse	3'013'208	3'022'028	3'093'638	3'166'766	3'290'990	3'303'720	3'376'133	3'264'514	3'415'670

Evaluation des données sur la production de lait

Evolution de la quantité moyenne de lait commercialisé par exploitation 2000 - 2014 (kg)

Canton	Contingent de base moyen (kg)		Ø lait commercialisé (kg)						2000/01-2014	2012/13-2014
	2000/01	2002/03	2004/05	2006/07	2008/009	2010/11	2012/13	2'014	%	%
Zurich	87'661	102'561	116'571	132'037	150'033	162'457	173'258	197'812	125.7	14.2
Berne	63'242	67'343	74'334	81'690	90'508	96'020	101'136	113'079	78.8	11.8
Lucerne	81'410	91'557	105'578	116'364	130'486	136'907	142'961	164'232	101.7	14.9
Uri	39'589	42'633	45'708	50'766	54'581	54'222	57'106	60'085	51.8	5.2
Schwyz	59'933	64'938	71'657	79'663	86'395	89'632	96'037	104'503	74.4	8.8
Obwald	48'891	54'784	60'683	65'549	72'228	77'715	83'672	90'898	85.9	8.6
Nidwald	57'179	62'410	67'558	70'508	79'167	81'402	82'071	90'860	58.9	10.7
Glaris	54'778	60'745	63'131	68'851	75'584	74'798	78'736	85'214	55.6	8.2
Zoug	90'332	107'049	122'987	135'256	151'854	159'690	174'884	200'838	122.3	14.8
Fribourg	102'775	114'973	131'629	151'576	172'951	183'074	190'068	213'402	107.6	12.3
Soleure	83'838	89'810	106'189	118'500	138'052	147'342	152'071	179'205	113.8	17.8
Bâle-ville/Bâle campagne	82'021	98'045	116'373	129'805	143'443	148'939	151'618	171'049	108.5	12.8
Schaffhouse	91'564	100'241	119'515	140'000	164'824	176'760	196'753	239'300	161.3	21.6
Appenzell Rhodes extérieures	75'396	78'718	84'535	92'207	98'332	103'615	111'490	116'538	54.6	4.5
Appenzell Rhodes intérieures	57'707	62'360	68'795	76'491	86'811	90'244	96'417	104'942	81.9	8.8
St-Gall	79'583	86'348	96'014	106'209	120'175	126'262	137'387	149'273	87.6	8.7
Grisons	57'230	65'117	70'564	78'803	85'714	86'921	89'477	95'938	67.6	7.2
Argovie	89'451	103'003	119'084	132'844	150'680	162'979	172'425	197'405	120.7	14.5
Thurgovie	106'334	123'661	142'519	160'859	187'302	197'303	213'548	236'280	122.2	10.6
Tessin	62'914	69'573	74'224	74'051	79'162	88'677	95'703	98'272	56.2	2.7
Vaud	112'845	117'741	128'845	143'787	157'215	164'422	170'118	192'172	70.3	13.0
Valais	40'757	38'946	39'469	46'870	46'693	52'700	52'437	60'019	47.3	14.5
Neuchâtel	109'855	119'933	133'638	150'029	161'052	176'642	192'043	216'759	97.3	12.9
Genève	89'815	162'641	179'209	182'693	213'549	265'847	275'636	397'334	342.4	44.2
Jura	109'523	120'493	134'233	150'350	165'675	175'509	182'793	205'081	87.2	12.2
Suisse	79'272	87'163	97'674	108'555	121'300	128'355	135'440	151'156	90.7	11.6

Evaluation des données sur la production de lait

Evolution de la SAU moyenne par exploitation 2002 - 2014

Canton	Ø SAU en ha							2002/03-	2011/12-
	2002/03	2006/07	2008/009	2010/11	2011/12	2012/13	2'014	2012/13 %	2012/13 %
Zurich	22.3	23.8	25.1	26.1	26.9	27.2	28.7	29.0	5.6
Berne	16.1	17.2	17.9	18.6	19.0	19.4	20.3	25.9	4.6
Lucerne	16.4	17.2	18.1	18.6	19.1	19.2	20.0	22.2	4.1
Uri	11.0	11.5	11.8	12.0	11.9	12.6	12.9	16.8	2.0
Schwyz	14.5	15.9	16.6	17.0	17.3	17.5	17.9	23.5	2.5
Obwald	11.7	12.5	12.6	13.2	13.4	13.7	14.3	21.8	4.1
Nidwald	12.3	13.2	13.8	14.1	14.1	14.2	14.7	20.0	3.8
Glaris	18.8	19.6	19.5	19.8	20.1	20.8	21.2	12.9	2.1
Zoug	20.1	21.8	22.6	23.4	24.1	24.0	24.6	22.3	2.7
Fribourg	24.8	27.1	28.8	30.2	31.0	31.4	32.2	29.8	2.5
Soleure	25.0	26.4	27.7	28.4	28.7	29.7	30.4	21.8	2.4
Bâle-ville/Bâle campagne	27.0	27.3	29.8	30.3	30.7	31.0	31.6	17.1	2.0
Schaffhouse	33.1	34.7	36.6	37.7	38.7	39.5	43.4	31.2	10.0
Appenzell Rhodes extérieures	17.0	18.2	19.2	19.7	20.0	20.4	20.8	22.8	2.1
Appenzell Rhodes intérieures	13.9	14.3	15.1	15.9	16.4	16.8	17.5	26.1	4.2
St-Gall	17.8	19.0	19.7	20.3	20.9	21.2	21.9	22.9	3.3
Grisons	24.6	26.6	28.0	29.0	29.1	30.1	31.3	27.2	4.0
Argovie	21.7	23.2	24.7	25.6	26.4	26.7	27.8	27.7	4.0
Thurgovie	20.3	22.0	23.0	23.7	24.7	24.6	26.0	28.0	5.5
Tessin	25.6	25.2	28.4	30.0	30.3	31.3	32.5	27.2	3.9
Vaud	30.2	32.9	34.7	36.2	36.8	37.6	39.6	30.9	5.3
Valais	16.5	17.5	19.1	21.3	21.4	22.8	24.2	46.9	6.2
Neuchâtel	39.6	42.5	45.5	45.5	47.2	48.8	52.2	31.8	6.9
Genève	44.6	51.3	56.2	65.7	65.5	70.9	75.5	69.5	6.5
Jura	40.1	40.3	43.8	45.7	46.0	47.0	47.5	18.3	1.0
Suisse	20.1	21.7	22.4	23.3	23.8	24.2	25.0	24.6	3.5

Evaluation des données sur la production de lait

Evolution du nombre moyen de vaches laitières par exploitation 2002 - 2014

Canton	Ø nombre de vaches laitières							2002/03- 2014	2012/13- 2014
	2002/03	2006/07	2008/009	2010/11	2011/12	2012/13	2'014	%	%
Zurich	19.7	22.3	24.3	25.2	26.2	27.1	29.2	48.4	7.9
Berne	14.1	15.5	17.0	16.8	17.3	17.8	18.8	32.7	5.2
Lucerne	17.7	20.2	21.8	21.8	22.6	23.3	24.7	40.2	6.0
Uri	11.7	12.2	12.6	12.0	12.0	12.5	12.7	7.9	1.6
Schwyz	15.3	16.9	17.7	17.3	17.7	18.4	18.9	23.6	2.8
Obwald	13.7	15.0	15.7	15.9	16.2	16.9	17.8	29.9	5.4
Nidwald	14.9	15.5	16.6	16.3	16.2	16.7	17.7	18.9	6.4
Glaris	16.2	17.3	17.8	17.3	17.6	18.1	18.4	13.8	1.8
Zoug	21.1	23.8	26.1	26.3	27.8	28.3	30.2	43.0	6.8
Fribourg	21.3	25.0	28.0	28.0	28.3	29.3	31.3	46.7	6.8
Soleure	18.2	20.7	23.2	23.5	24.2	24.7	26.7	46.9	7.8
Bâle-ville/Bâle campagne	20.0	22.6	24.5	24.7	25.4	25.5	26.5	32.6	3.8
Schaffhouse	20.1	23.2	25.7	26.9	28.2	29.2	33.5	67.2	14.8
Appenzell Rhodes extérieures	16.4	18.1	19.2	19.2	19.5	19.9	20.4	24.6	2.7
Appenzell Rhodes intérieures	13.7	15.4	16.8	16.8	16.9	17.3	18.2	33.2	5.5
St-Gall	18.1	19.9	21.5	21.7	22.3	22.7	23.9	32.1	5.3
Grisons	15.5	16.6	18.2	17.9	17.8	18.4	19.1	23.9	4.1
Argovie	18.8	21.7	23.7	24.4	25.6	26.1	28.1	49.3	7.5
Thurgovie	22.3	25.3	28.0	29.4	30.5	31.4	33.1	48.6	5.5
Tessin	18.1	18.7	19.8	19.9	20.5	21.0	21.2	16.7	0.6
Vaud	21.5	24.6	27.0	26.4	26.5	27.5	30.5	41.7	10.7
Valais	11.6	12.5	13.5	14.3	14.4	14.2	14.9	28.7	5.3
Neuchâtel	23.6	26.7	28.6	29.6	30.5	32.0	33.7	43.1	5.3
Genève	27.8	29.7	37.9	45.8	46.9	51.0	57.8	107.6	13.3
Jura	23.1	25.5	27.8	28.0	28.0	29.4	31.3	35.7	6.7
Suisse	17.5	19.6	21.3	21.4	22.0	22.6	23.9	36.6	5.7

Evaluation des données sur la production de lait

Structure des exploitations avec lait commercialisé (répartition plaine/montagne - chiffres absolus)

Année 2014	Suisse (sans exploit. d'estivage)			Région de plaine			Région de montagne		
	ELC nbr.	SAU ha	LCOMM t	ELC nbr.	SAU ha	LCOMM t	ELC nbr.	SAU ha	LCOMM t
Suisse	22'597	565'811	3'415'670	12'066	319'111	2'321'511	10'531	246'700	1'094'159
Lait commercialisé en kg	Répartition région de plaine / région de montagne			Répartition région de plaine / région de montagne			Répartition région de plaine / région de montagne		
	nbr.	ha	t	nbr.	ha	t	nbr.	ha	t
1 - 25'000	1'169	14'654	15'160	278	4'079	3'103	891	10'575	12'058
25'001 - 50'000	2'191	31'688	84'839	579	7'914	22'627	1'612	23'774	62'213
50'001 - 75'000	3'004	51'584	188'899	973	15'072	61'582	2'031	36'512	127'318
75'001 - 100'000	3'028	60'880	264'525	1'251	22'653	110'351	1'777	38'227	154'174
100'001 - 125'000	2'730	61'796	305'794	1'396	29'235	156'788	1'334	32'560	149'006
125'001 - 150'000	2'216	56'111	303'329	1'284	29'917	176'485	932	26'194	126'844
150'001 - 175'000	1'769	47'609	286'599	1'178	29'854	191'264	591	17'755	95'336
175'001 - 200'000	1'394	41'159	260'623	1'008	27'560	188'540	386	13'600	72'082
200'001 - 225'000	1'018	32'695	215'501	755	22'573	160'055	263	10'122	55'446
225'001 - 250'000	766	25'257	181'367	585	17'694	138'447	181	7'562	42'920
250'001 - 275'000	589	20'796	154'504	457	14'676	119'901	132	6'119	34'604
275'001 - 300'000	476	17'299	136'876	386	13'111	111'012	90	4'188	25'863
300'001 - 325'000	356	13'906	111'213	302	10'886	94'327	54	3'020	16'886
325'001 - 350'000	344	13'760	116'061	291	10'762	98'228	53	2'999	17'832
350'001 - 375'000	257	10'567	93'157	215	8'353	77'976	42	2'214	15'181
375'001 - 400'000	218	8'885	84'392	184	6'961	71'237	34	1'925	13'155
400'001 - 500'000	514	23'312	227'723	450	19'537	199'475	64	3'775	28'248
500'001 - 1'000'000	515	30'329	323'825	455	25'283	285'777	60	5'046	38'048
> 1'000'000	43	3'524	61'282	39	2'990	54'336	4	534	6'946

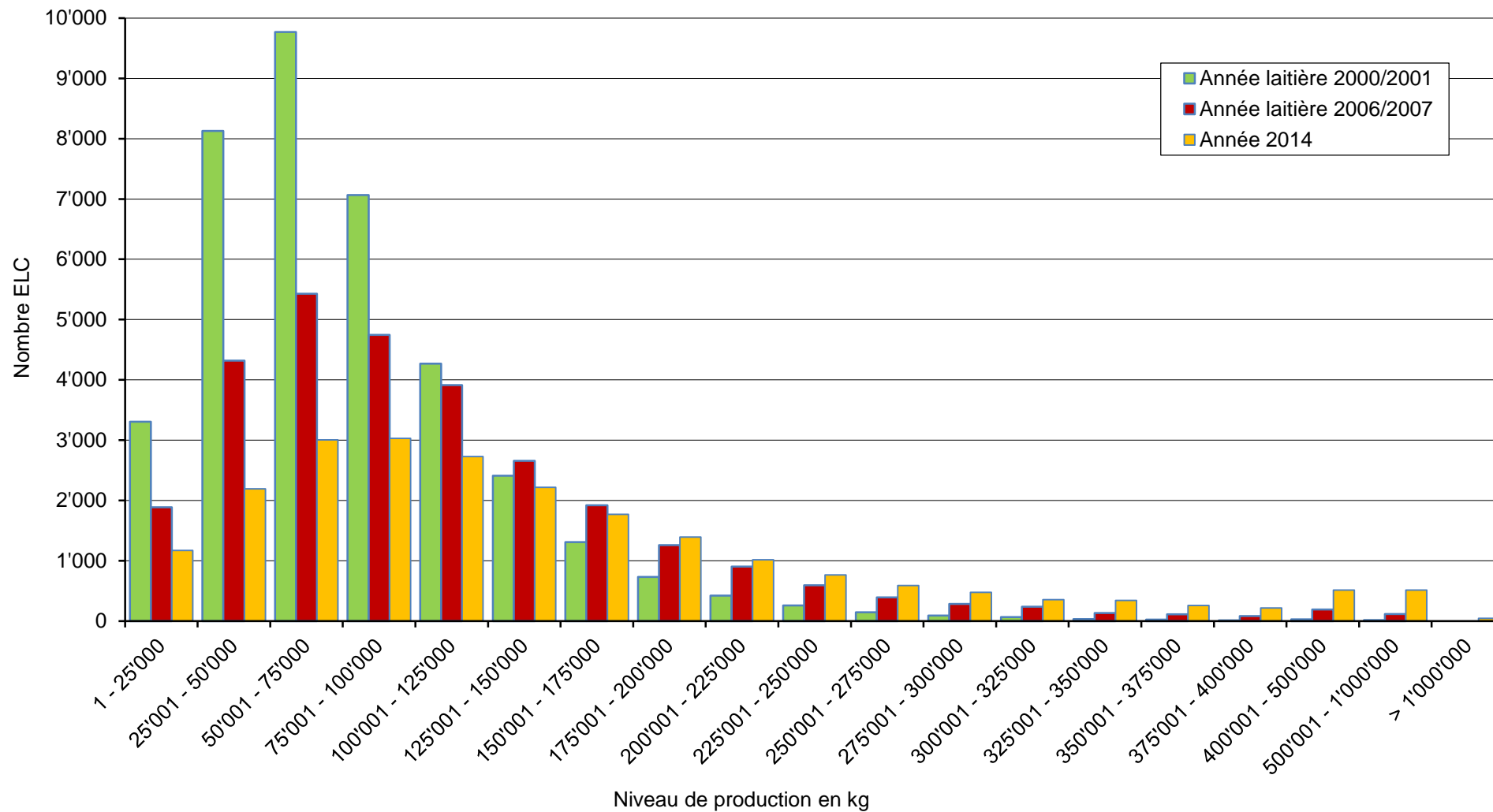
Evaluation des données sur la production de lait

Structure des exploitations avec lait commercialisé (répartition plaine/montagne - en %)

Année 2014	Suisse (sans exploit. d'estivage)			Région de plaine			Région de montagne		
	ELC nbr.	SAU ha	LCOMM t	ELC nbr.	SAU ha	LCOMM t	ELC nbr.	SAU ha	LCOMM t
Suisse	22'597	565'811	3'415'670	12'066	319'111	2'321'511	10'531	246'700	1'094'159
Lait commercialisé kg	Suisse %			Région de plaine %			Région de montagne %		
1 - 25'000	5.2	2.6	0.4	23.8	27.8	20.5	76.2	72.2	79.5
25'001 - 50'000	9.7	5.6	2.5	26.4	25.0	26.7	73.6	75.0	73.3
50'001 - 75'000	13.3	9.1	5.5	32.4	29.2	32.6	67.6	70.8	67.4
75'001 - 100'000	13.4	10.8	7.7	41.3	37.2	41.7	58.7	62.8	58.3
100'001 - 125'000	12.1	10.9	9.0	51.1	47.3	51.3	48.9	52.7	48.7
125'001 - 150'000	9.8	9.9	8.9	57.9	53.3	58.2	42.1	46.7	41.8
150'001 - 175'000	7.8	8.4	8.4	66.6	62.7	66.7	33.4	37.3	33.3
175'001 - 200'000	6.2	7.3	7.6	72.3	67.0	72.3	27.7	33.0	27.7
200'001 - 225'000	4.5	5.8	6.3	74.2	69.0	74.3	25.8	31.0	25.7
225'001 - 250'000	3.4	4.5	5.3	76.4	70.1	76.3	23.6	29.9	23.7
250'001 - 275'000	2.6	3.7	4.5	77.6	70.6	77.6	22.4	29.4	22.4
275'001 - 300'000	2.1	3.1	4.0	81.1	75.8	81.1	18.9	24.2	18.9
300'001 - 325'000	1.6	2.5	3.3	84.8	78.3	84.8	15.2	21.7	15.2
325'001 - 350'000	1.5	2.4	3.4	84.6	78.2	84.6	15.4	21.8	15.4
350'001 - 375'000	1.1	1.9	2.7	83.7	79.1	83.7	16.3	20.9	16.3
375'001 - 400'000	1.0	1.6	2.5	84.4	78.3	84.4	15.6	21.7	15.6
400'001 - 500'000	2.3	4.1	6.7	87.5	83.8	87.6	12.5	16.2	12.4
500'001 - 1'000'000	2.3	5.4	9.5	88.3	83.4	88.3	11.7	16.6	11.7
> 1'000'000	0.2	0.6	1.8	90.7	84.9	88.7	9.3	15.1	11.3

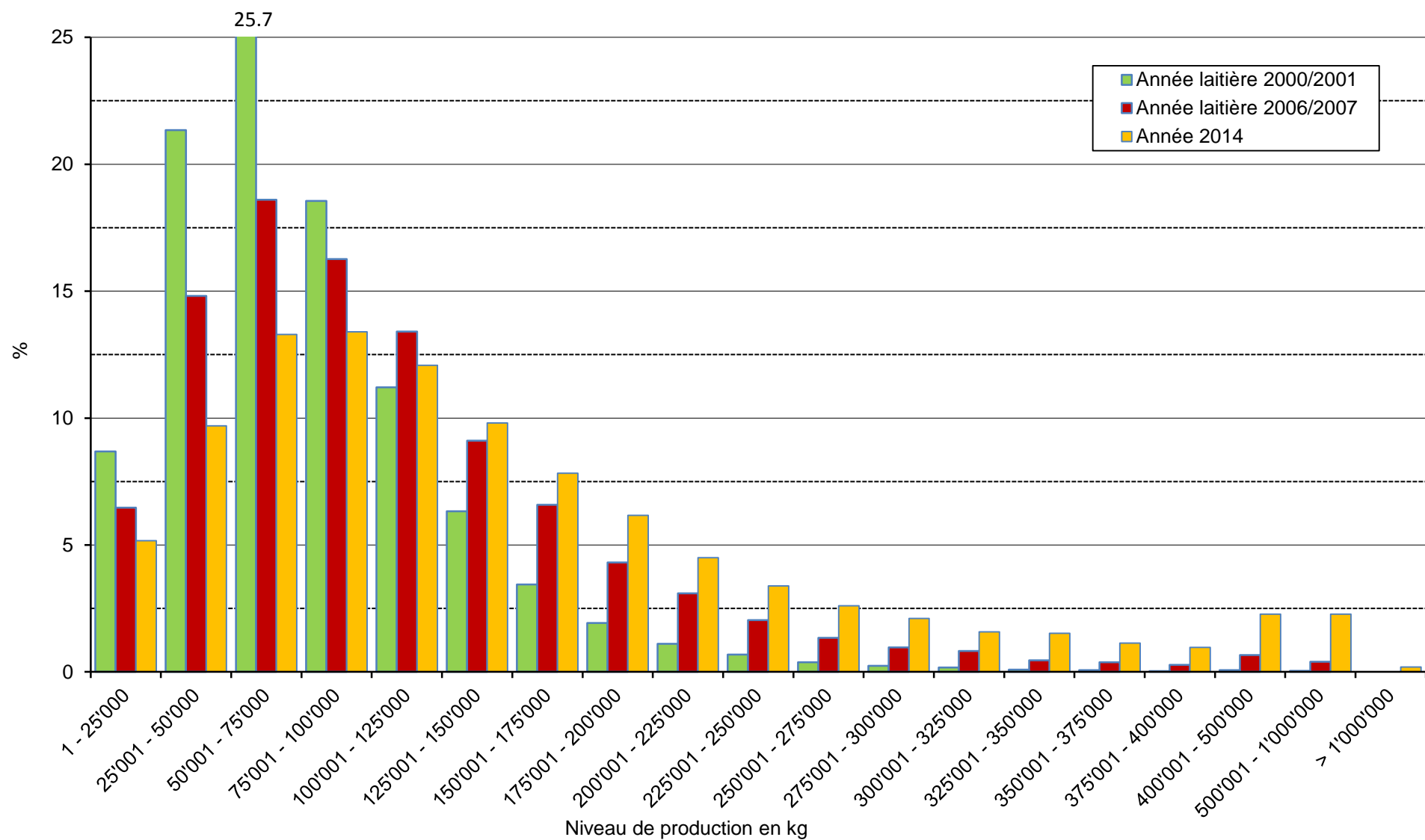
Evaluation des données sur la production de lait

Nombre d'ELC par niveau de production



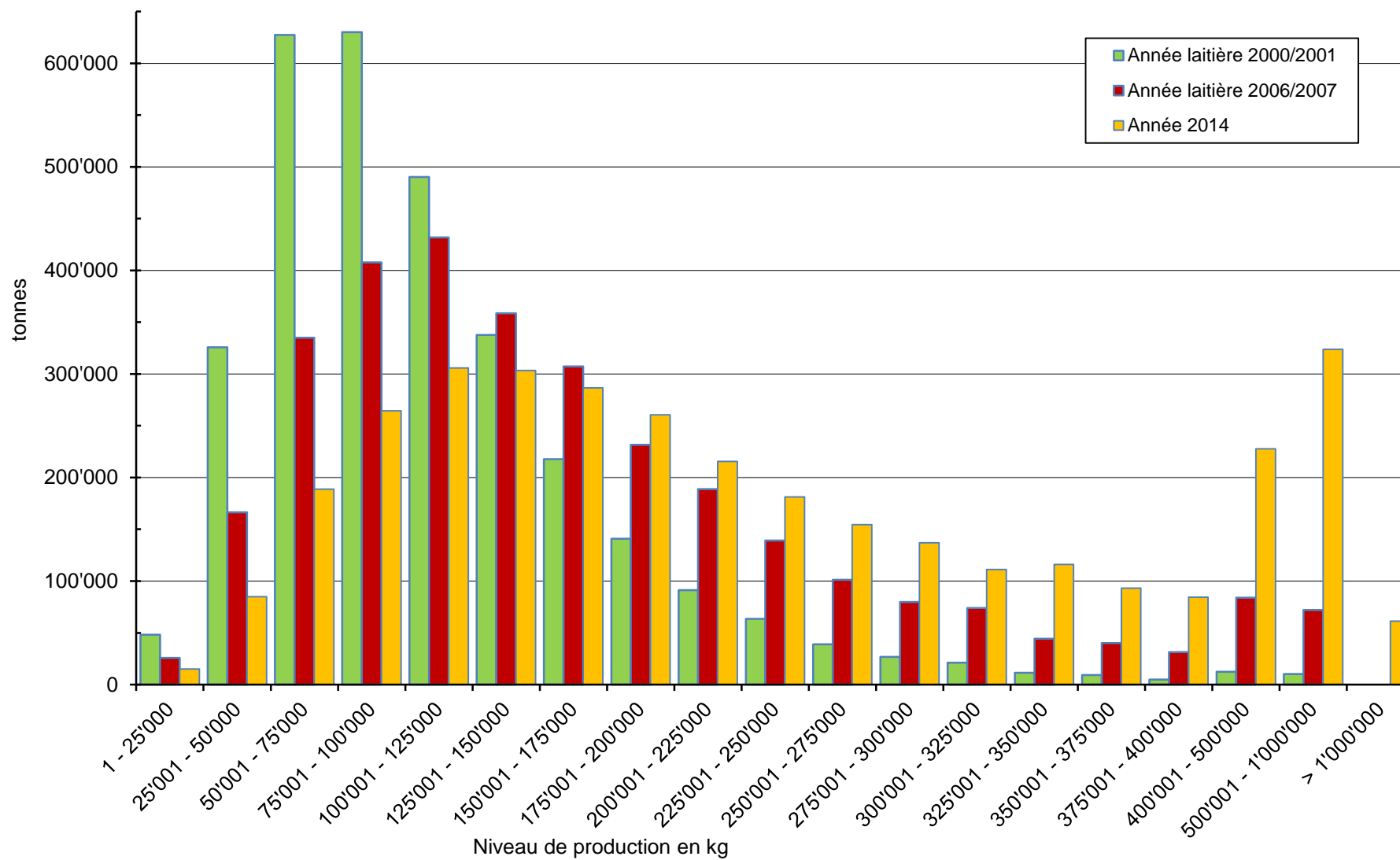
Evaluation des données sur la production de lait

Pourcentage d'ELC par niveau de production



Evaluation des données sur la production de lait

Lait commercialisé par niveau de production



Evaluation des données sur la production de lait

Part de lait commercialisé par niveau de production

