



Schweizerische Eidgenossenschaft  
Confédération suisse  
Confederazione Svizzera  
Confederaziun svizra

Département fédéral de l'économie DFE  
**Office fédéral de l'agriculture OFAG**  
Secteur Produits animaux et élevage

# Evaluation des données sur la production de lait

## Année laitière 2008/2009



**Unité de direction Marchés et affaires internationales**  
**Secteur Produits animaux et élevage**

Théodore Muller

Berne, mars 2010

# Evaluation des données sur le lait

## Abréviations

<b>F.L.</b>	Fédération laitière
<b>LAgr</b>	Loi fédérale sur l'agriculture du 29 avril 1998 (RS 910.1)
<b>MV</b>	Milchverband (Fédération laitière)
<b>No ARES</b>	Clé d'identification des exploitations de l'Office fédéral de l'agriculture (AGIS-ID)
<b>OCL</b>	Ordonnance du 7 décembre 1998 sur le contingentement de la production laitière (RS 916.350.1)
<b>OECL</b>	Ordonnance du 10 novembre 2004 sur l'exemption du contingentement laitier (RS 916.350.4)
<b>OP</b>	Organisation de producteurs au sens de l'article 4 OECL
<b>OPU</b>	Organisation producteurs-utilisateur au sens de l'article 5 OECL
<b>SIPA</b>	Système d'information de politique agricole (banque de données; en allemand: AGIS)
<b>SACL</b>	Services administratifs chargés du contingentement laitier
<b>SAU</b>	Surface agricole utile
<b>SPTC</b>	Société des producteurs et des transformateurs Cremo
<b>UGB</b>	Unité gros bétail

## Abréviations des services administratifs

<b>FLN</b>	Fédération Laitière Neuchâteloise
<b>FLV / WMV</b>	Fédération Laitière Valaisanne / Walliser Milchverband
<b>F.L.V.F.</b>	Orlait SA / Fédération Laitière Vaudoise-Fribourgeoise
<b>F.S.F.L.</b>	Fédération des Sociétés Fribourgeoises de Laiterie
<b>LATI</b>	Federazione Ticinese Produttori di Latte
<b>LOBAG</b>	Landwirtschaftliche Organisationen Bern und Angrenzende Gebiete
<b>LRG</b>	Laiteries Réunies de Genève
<b>MIBA</b>	Milchverband der Nordwestschweiz
<b>MPM</b>	Milchproduzenten Mittelland
<b>TMP</b>	Thurgauer Milchproduzenten
<b>VMMO</b>	Vereinigte Milchbauern Mitte-Ost
<b>ZMP</b>	Zentralschweizer Milchproduzenten

# Evaluation des données sur le lait

## Table des matières

	page
<b>Exploitations avec production de lait commercialisé (OCL et OECL)</b>	
Évolution de quelques chiffres-clé.....	1
Évolution du nombre des producteurs et des livraisons (plaine - montagne).....	2
Totaux des exploitations avec production de lait commercialisé.....	3
Valeurs moyennes.....	3
Evaluation par canton.....	4
Exploitations biologiques par canton.....	5
Contingentement laitier et exemption.....	6
<b>Exploitations soumises au contingentement laitier (OCL)</b>	
Données par service administratif.....	7
Données suisses.....	8
Valeurs moyennes.....	8
Transferts de contingent.....	9
<b>Exploitations exemptées du contingentement laitier (OECL)</b>	
Données par organisation exemptée.....	10
Données suisses.....	11
Valeurs moyennes.....	11

# Evaluation des données sur le lait

## Annotation

La présente évaluation fonde sur les données concernant les producteurs qui ont commercialisé du lait durant l'année laitière 2008/2009 (1er mai 2008 - 30 avril 2009)

Avec l'exemption anticipée du contingentement laitier, il a fallu structurer nouvellement la statistique sur la production de lait.

- La première partie contient les données et moyennes de toutes les exploitations produisant du lait commercialisé. Cela permet de comparer les chiffres avec ceux des années précédentes.
- La deuxième partie contient les données par service administratif et sur les exploitations des producteurs restés soumis au régime du contingentement laitier.
- La troisième partie contient les données par organisation exemptée et sur les producteurs qui étaient affiliés à une organisation le 1er mai 2008.

## Notions

Par exploitation, on entend une entreprise agricole au sens de l'article 6 de l'Ordonnance du 7 décembre 1998 sur la terminologie agricole (RS 910.91; Oterm), qui est exploitée toute l'année.

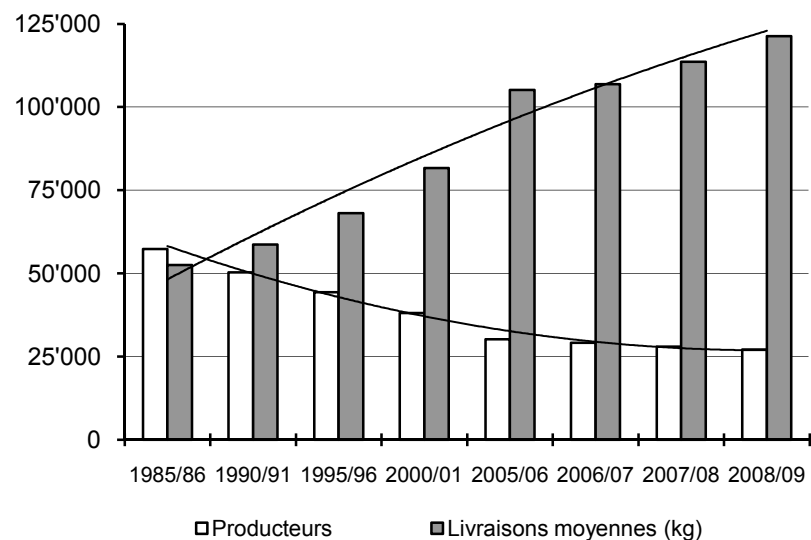
Par exploitation d'estivage, on entend une entreprise agricole au sens de l'article 9 Oterm qui est exploitée durant l'estivage.

# Exploitations avec production de lait commercialisé

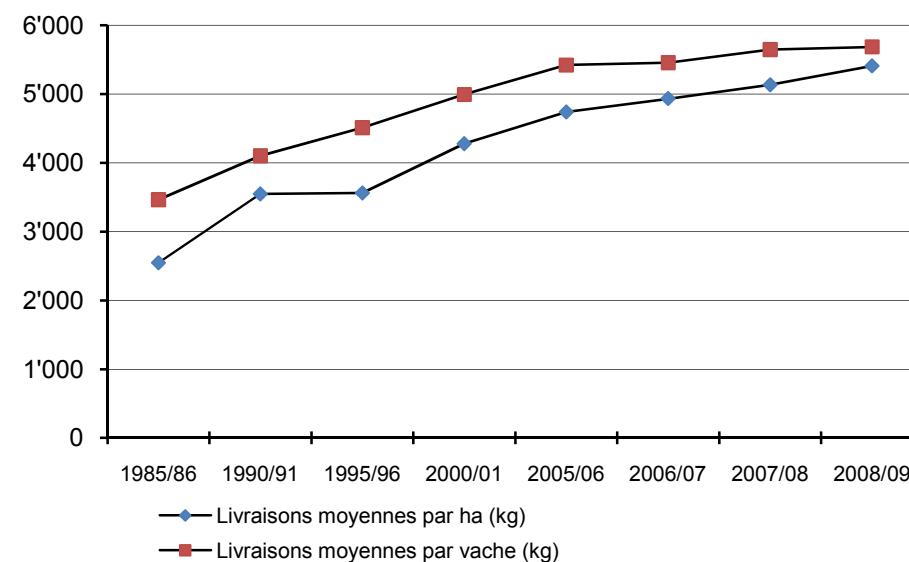
## Evolution des principaux chiffres-clé

Exploitations	Année laitière								Variation par rapport à 2007/08
	1985/86	1990/91	1995/96	2000/01	2005/06	2006/07	2007/08	2008/09	
Producteurs	57'295	50'334	44'360	38'082	30'163	29'172	28'014	27'131	-3.2
Livraisons moyennes (kg)	52'475	58'650	68'100	81'691	105'166	106'904	113'625	121'300	6.8
Taille moyenne d'une exploitation (ha)	14.8	16.5	19.1	19.1	21.4	21.7	22.1	22.4	1.5
Livraisons moyennes par ha (kg)	2'547	3'547	3'561	4'278	4'740	4'933	5'135	5'410	5.4
Livraisons moyennes par vache (kg)	3'465	4'101	4'512	4'994	5'422	5'457	5'647	5'687	0.7

Évolution du nombre des producteurs et des livraisons moyennes



Évolution des valeurs moyennes livraisons par ha et par vache

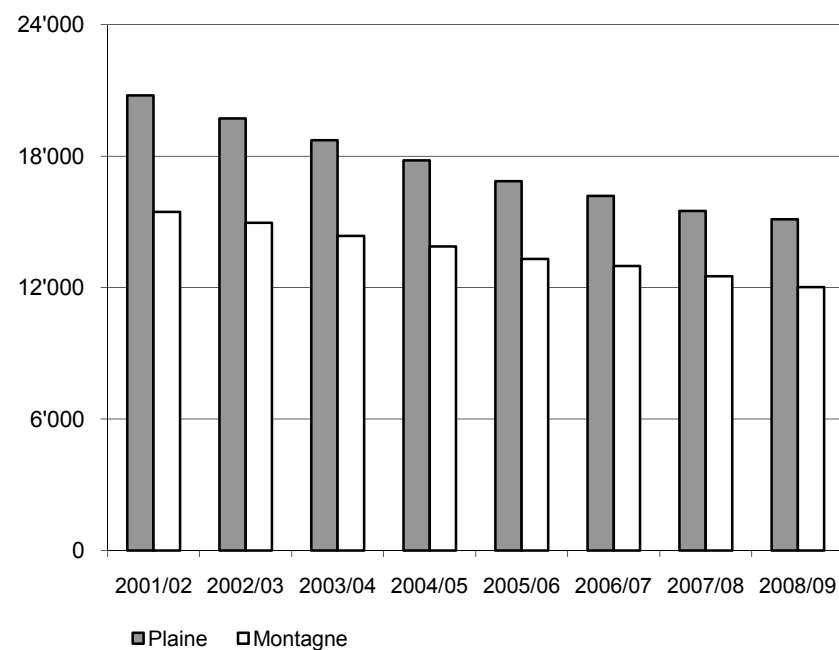


# Exploitations avec production de lait commercialisé

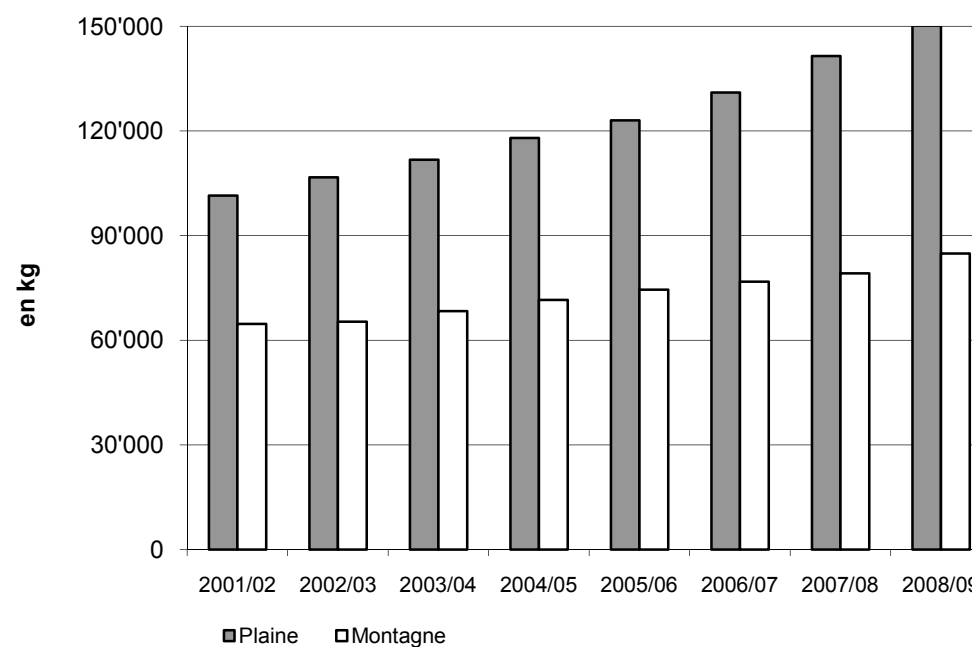
## Evolution du nombre des producteurs et des livraisons

Exploitations	Année laitière								Variation par rapport à 2007/08	
	2001/02	2002/03	2003/04	2004/05	2005/06	2006/07	2007/08	2008/09		
Nombre de producteurs										
plaine	20'771	19'710	18'717	17'803	16'854	16'186	15'499	15'116	-2.5	
montagne	15'460	14'961	14'355	13'870	13'309	12'986	12'515	12'015	-4.0	
Contingent moyen										
plaine (kg)	101'468	106'699	111'728	118'013	123'021	131'056	141'474	150'231	6.2	
montagne (kg)	64'676	65'288	68'326	71'568	74'447	76'800	79'136	84'868	7.2	

Evolution du nombre des producteurs



Evolution des livraisons moyennes



# Exploitations avec production de lait commercialisé

## Totaux Suisse

Année laitière 2008/2009	Unité	Total sans estivage	Région de plaine	Région de montagne	Région d'estivage
Producteurs	Nombre	27'131	15'116	12'015	2'868
Surface agricole utile	ha	607'615	354'715	252'900	-
Vaches	UGB	578'689	368'437	210'252	-
Contingent de base	kg	226'542'758	136'099'837	90'442'921	20'146'249
Quantité de base <sup>1)</sup>		2'848'048'624	1'986'646'149	861'402'475	32'732'218
Contingent supplémentaire	kg	51'417'583	51'417'583	-	-
Quantité supplémentaire <sup>2)</sup>	kg	123'222'460	-	-	-
Potentiel de production	kg	3'249'231'425	-	-	
Livraisons <sup>3)</sup>	kg	3'290'981'715	2'271'798'814	1'019'182'901	100'942'682

1) Quantité de lait que les producteurs affiliés à une organisation exemptée peuvent commercialiser pendant une année laitière

2) Quantité de lait supplémentaire attribuée par l'OFAG; provisoire en raison de procédures en suspens

4) Sans le lait de la zone franche (env. 22'600 t)

## Valeurs moyennes

Année laitière 2008/2009	Unité	Valeurs moyennes		
		Suisse	Région de plaine	Région de montagne
Surface agricole utile par producteur	ha	22.40	23.47	21.05
Nombre de vaches par producteur	UGB	20.1	24.4	17.5
Livraisons par producteur	kg	121'300	150'291	84'826
Livraisons par vache	kg	5'687	6'166	4'847

# Exploitations avec production de lait commercialisé

## Evaluation par canton

Année laitière 2008/2009 Exploitations	Producteurs	Lait commercialisé kg	Livraisons de lait moyennes kg	Superficie moyenne ha	Nombre moyen de vaches UGB
Zurich	1'473	220'998'345	150'033	25.1	24.3
Berne	7'118	644'233'506	90'508	17.9	17.0
Lucerne	2'778	362'488'970	130'486	18.1	21.8
Uri	211	11'516'522	54'581	11.8	12.6
Schwyz	810	69'980'284	86'395	16.6	17.7
Obwald	503	36'330'656	72'228	12.6	15.7
Nidwald	330	26'124'948	79'167	13.8	16.6
Glaris	270	20'407'799	75'584	19.5	17.8
Zoug	335	50'870'963	151'854	22.6	26.1
Fribourg	1'872	323'763'807	172'951	28.8	28.0
Soleure	688	94'979'529	138'052	27.7	23.2
Bâle-ville/Bâle campagne	414	59'385'325	143'443	29.8	24.5
Schaffhouse	134	22'086'460	164'824	36.6	25.7
Appenzell Rhodes extérieures	472	46'412'679	98'332	19.2	19.2
Appenzell Rhodes intérieures	377	32'727'574	86'811	15.1	16.8
St-Gall	2'702	324'713'595	120'175	19.7	21.5
Grisons	744	63'771'301	85'714	28.0	18.2
Argovie	1'188	179'007'862	150'680	24.7	23.7
Thurgovie	1'399	262'035'723	187'302	23.0	28.0
Tessin	193	15'278'262	79'162	28.4	19.8
Vaud	1'358	213'497'458	157'215	34.7	27.0
Valais	670	31'284'351	46'693	19.1	13.5
Neuchâtel	510	82'136'308	161'052	45.5	28.6
Genève	11	2'349'035	213'549	56.2	37.9
Jura	571	94'600'453	165'675	43.8	27.8
Suisse	27'131	3'290'981'715	121'300	22.4	21.3



# Exploitations avec production de lait commercialisé

## Exploitations biologiques

Année laitière 2008/2009 Exploitations	Producteurs	Lait commercialisé kg	Livraisons de lait moyennes kg	Superficie moyenne ha	Nombre moyen de vaches UGB
Zurich	112	13'338'191	119'091	26.8	23.4
Berne	644	39'906'166	61'966	17.7	14.5
Lucerne	111	13'218'374	119'084	21.4	23.0
Uri	10	274'227	27'423	17.9	8.9
Schwyz	62	3'756'599	60'590	16.4	14.4
Obwald	129	9'184'438	71'197	13.8	15.5
Nidwald	42	2'910'843	69'306	14.1	14.8
Glaris	49	3'252'313	66'374	22.0	16.7
Zoug	27	2'590'691	95'952	21.7	20.9
Fribourg	42	7'150'468	170'249	30.0	30.5
Soleure	47	5'055'491	107'564	31.1	23.6
Bâle-ville/Bâle campagne	50	5'631'098	112'622	29.1	23.0
Schaffhouse	6	668'408	111'401	27.1	28.7
Appenzell Rhodes extérieures	75	9'209'684	122'796	22.1	22.1
Appenzell Rhodes intérieures	14	1'551'126	110'795	19.4	19.3
St-Gall	253	25'418'794	100'470	20.5	19.6
Grisons	384	25'487'642	66'374	27.3	15.7
Argovie	63	8'770'176	139'209	27.6	25.9
Thurgovie	109	18'543'017	170'119	21.5	27.9
Tessin	11	291'520	26'502	30.9	11.8
Vaud	39	4'238'700	108'685	31.8	24.3
Valais	29	2'305'745	79'508	31.6	18.1
Neuchâtel	12	1'955'588	162'966	38.8	26.5
Genève <sup>1)</sup>	-	-	-	-	-
Jura	28	4'353'494	155'482	41.9	29.4
Suisse	2'348	209'062'793	89'039	22.2	18.6

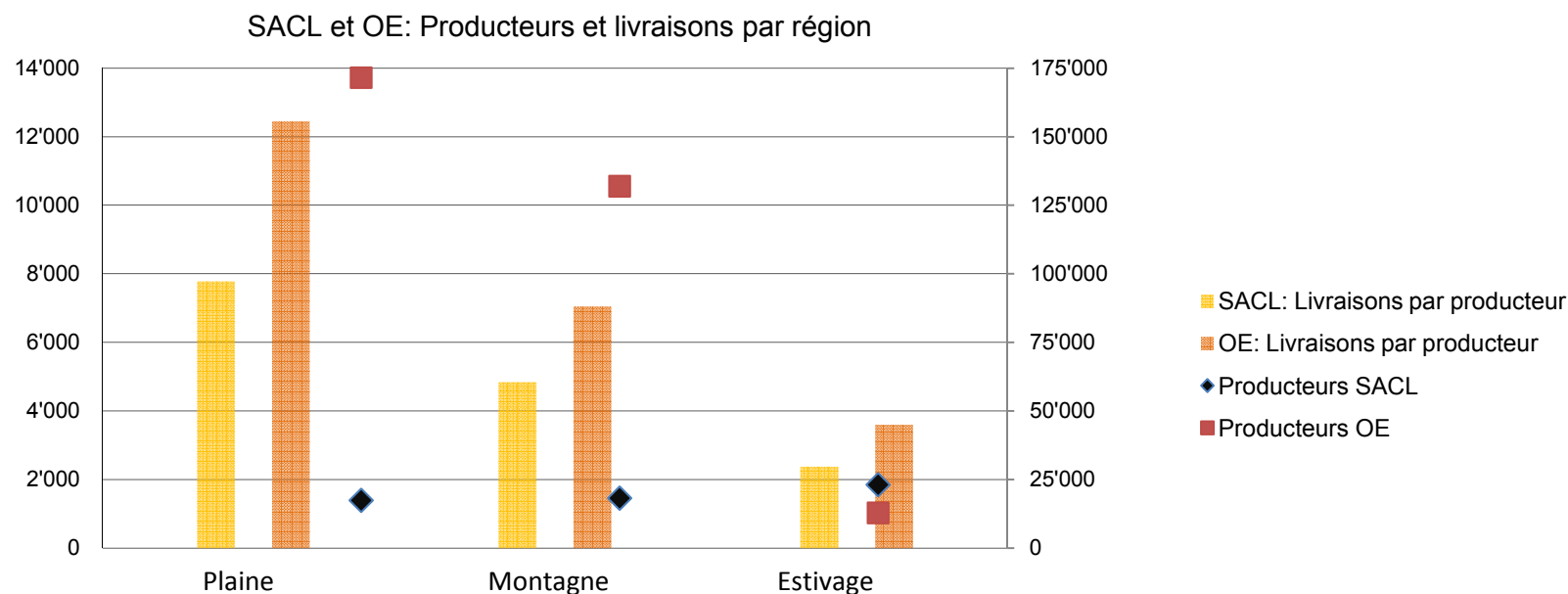
<sup>1)</sup> confidentiel

# Exploitations avec production de lait commercialisé

## Contingentement laitier et exemption

Année laitière 2008/2009	région de plaine	région de montagne	plaine et montagne	région d'estivage
<b>Nombre de producteurs</b>				
Services administratifs (SACL)	1'391	1'455	2'846	1'848
Organisations exemptées (OE) <sup>1)</sup>	13'725	10'560	24'285	1'027
<i>Total par région</i>	<i>15'116</i>	<i>12'015</i>	<i>27'131</i>	<i>2'875</i>
<b>Livraisons par producteur (kg)</b>				
Services administratifs	97'308	60'524	78'502	29'658
Organisations exemptées	155'661	88'174	126'315	44'921

1) sans les producteurs partiellement exemptés



# Contingentement laitier

## Données par service administratif

Année laitière 2008/2009	Producteurs	Contingent de base kg	Contingent supplémentaire kg	Lait commercialisé kg	SAU moyenne ha	Nombre de vaches UGB	Contingent de base moyen kg	
	Nombre							
LOBAG, Ostermundigen	01	1'212	83'061'203	1'276'000	81'941'523	14.4	14.0	68'532
ZMP, Luzern	03	78	6'826'475	128'000	6'746'942	13.9	16.2	87'519
TMP, Weinfelden	05	183	20'983'141	672'000	20'878'104	19.7	21.5	114'662
MIBA, Basel	06	49	5'642'251	138'000	5'454'428	28.1	20.9	115'148
F.S.F.L., Bulle	07	111	11'222'383	18'000	11'197'053	20.9	20.4	101'103
MPM, Suhr	08	7	297'436	48'000	607'463	18.5	19.9	42'491
FLN, Cernier	09	55	10'132'367	110'000	8'656'514	48.6	33.0	184'225
FLV / WMV, Sierre	10	151	3'789'122	0	4'279'871	15.9	9.5	25'094
LRG, Plan-les-Ouates	11	7	314'651	2'000	265'199	22.6	10.0	44'950
LATI, S. Antonino	12	33	1'718'464	4'000	1'943'918	28.1	16.8	52'075
Orlait, Le Mont s/Lausanne	21	92	10'432'718	32'000	10'573'237	29.4	20.8	113'399
VMMO, Gossau	24	868	72'122'547	1'044'000	70'872'780	18.2	17.3	83'090
Suisse		2'846	226'542'758	3'472'000	223'417'030	17.9	16.3	79'600

# Contingentement laitier

## Exploitations avec production de lait commercialisé

Année laitière 2008/2009	Unité	Total plaine/montagne	Région de plaine	Région de montagne	Région d'estivage
Producteurs	Nombre	2'846	1'391	1'455	1'848
Surface agricole utile	ha	50'869	26'362	24'507	-
Vaches	UGB	46'610	25'942	20'668	-
Contingent de base	kg	226'542'758	136'099'837	90'442'921	20'146'249
Contingent supplémentaire	kg	3'472'000	3'472'000	-	-
Droit de livraison <sup>1)</sup>	kg	240'073'569	145'474'352	94'599'217	18'760'256
Livraisons	kg	223'417'030	135'354'939	88'062'091	54'808'413
Taux d'utilisation des contingents	%	98.6	99.5	97.4	272.1
Taxe due pour dépassement du contingent	fr.	605'091	373'678	231'413	4'069'394
Producteurs soumis à la taxe	Nombre	1'161	584	577	1'614

1) Quantité de lait qu'un producteur peut commercialiser ou mettre en valeur sans devoir payer une taxe de sur-livraisons

## Valeurs moyennes

Année laitière 2008/2009	Unité	Valeurs moyennes		
Exploitations		Suisse	Région de plaine	Région de montagne
Surface agricole utile par producteur	ha	17.87	18.95	16.84
Nombre de vaches par producteur	UGB	16.4	18.6	14.2
Contingent de base par producteur	kg	79'600	97'843	62'160
Contingent de base par hectare	kg	4'453	5'163	3'690
Livraisons par producteur	kg	78'502	97'308	60'524
Livraisons par vache	kg	4'793	5'218	4'261

# Contingentement laitier

## Transferts de contingents

Année laitière 2008/2009	Unité	Total (avec région d'estivage)	Région de plaine	Région de montagne	Région d'estivage
Achat de contingent selon art. 3 OCL	kg	16'499'316	9'459'083	6'481'764	558'469
Producteurs concernés	Nombre	366	169	147	50
Vente de contingent selon art. 3 OCL	kg	57'909'577	27'724'891	15'469'661	14'715'025
Producteurs concernés	Nombre	1'491	524	372	595
Location de contingent selon art. 3 OCL	kg	1'955'616	1'072'781	620'961	261'874
Producteurs concernés	Nombre	140	54	69	17
Cession en location de contingent selon art. 3 OCL	kg	1'891'010	893'206	846'950	150'854
Producteurs concernés	Nombre	141	48	81	12
Cession en location du contingent supplémentaire	kg	68'000	68'000	-	-
Producteurs concernés	Nombre	18	18	-	-
Reprise contingent loué selon art. 3 OCL	kg	11'143'117	6'301'715	4'531'083	310'319
Producteurs concernés	Nombre	483	213	241	29
Rétrocession contingent loué selon art. 3 OCL	kg	5'379'460	2'533'242	2'450'594	395'624
Producteurs concernés	Nombre	381	162	179	40
Total contingent loué	kg	62'387'348	31'636'659	30'146'350	604'339
Producteurs concernés	Nombre	2'211	894	1'266	51
Transfert de la région de montagne à celle de plaine avec reprise de l'élevage du bétail bovin (art. 4 al. 1b OCL)	kg	609'978	-609'978	609'978	-

# Exemption du contingentement laitier

## Evaluation par organisation exemptée (extrait BDLait.ch - état au 30 avril 2009)

Année laitière 2008/2009	Producteurs <sup>1)</sup>	Quantité <sup>2)</sup> de base kg	Contingent supplémentaire kg	Quantité <sup>3)</sup> supplémentaire kg	Lait commercialisé			SAU / exploit. ha	Vaches / exploit. UGB		
					Exploitations kg	Estivages kg	Total kg				
<b>Organisation de producteurs</b>											
OP	Federazione Ticinese Produttori di Latte	n° 201	163	17'131'477	56'000	1'150'000	14'027'012	2'444'925	16'471'937	28.8	20.4
OP	Zentralschweizer Milchproduzenten	202	3'785	421'304'013	8'318'000	10'375'750	442'551'651	1'880'909	444'432'560	16.9	20.3
OP	LOBAG	203	4'001	357'280'331	4'877'583	4'944'954	367'877'672	636'967	368'514'639	17.3	17.1
OP	Nordostmilch AG	204	3'415	390'866'951	8'526'000	20'560'000	422'422'448	1'468'429	423'890'877	22.0	21.7
OP	Prolait SA	205	2'357	410'384'592	1'562'000	10'155'065	402'632'141	20'233'315	422'865'456	34.1	28.5
OP	MIBA	206	1'995	276'099'158	5'040'000	2'575'000	288'797'445		288'797'445	33.3	24.5
OP	Biomilchpool GmbH	207	707	57'873'310	768'000	120'000	56'510'519	847'977	57'358'496	22.2	17.4
OP	Fédération laitière valaisanne	208	603	48'693'909	80'000	0	37'025'656	10'084'777	47'110'433	21.7	16.4
OP	Ostschweiz	209	1'004	114'661'727	2'914'000	11'770'000	151'572'233	729'669	152'301'902	22.6	24.3
<b>Organisation producteurs-utilisateur</b>											
OPU	LE MARECHAL	301	13	2'604'763	22'000	700'000	3'245'422		3'245'422	35.9	37.9
OPU	Thur Milch Ring AG	302	181	30'608'290	910'000	2'000'000	39'616'036		39'616'036	25.1	30.3
OPU	Bodensee Milch	303	150	25'007'529	1'126'000	3'600'000	29'405'521		29'405'521	21.4	29.9
OPU	Schwyzer Milch	304	290	20'884'477	184'000	3'300'000	23'339'619	22'933	23'362'552	15.0	16.8
OPU	Berner Emmi Milchproduzenten (Bemo)	305	896	98'972'827	2'522'000	2'500'000	109'836'732		109'836'732	19.8	20.0
OPU	GAE et Estavayer Lait SA	306	300	44'913'001	422'000	5'188'000	49'438'601	1'105'588	50'544'189	37.7	27.1
OPU	MIMO Emmi-Mittellandmolkerei-Lieferanten	307	988	138'393'269	2'868'000	2'150'000	146'699'950		146'699'950	24.3	23.2
OPU	Swiss Premium Milk	308	161	19'155'187	318'000	828'100	20'544'504		20'544'504	23.1	22.7
OPU	Gourmino Plus	309	175	26'552'476	1'212'000	800'000	28'411'742		28'411'742	19.8	25.7
OPU	Mittelthurgau	310	116	19'002'749	606'000	3'400'000	22'695'800		22'695'800	23.4	28.3
OPU	Chasseral	311	155	20'673'154	0	41'000	21'168'790		21'168'790	34.1	24.5
OPU	Bachthalkäserei Girenbad	312	8	1'083'440	10'000	70'000	1'136'303		1'136'303	24.4	24.9
OPU	Ostschweiz	313	151	15'517'820	198'000	0	21'777'721	137'317	21'915'038	22.2	26.5
OPU	Biedermann / Züger	314	389	52'457'063	1'542'000	10'400'000	64'548'375	14'879	64'563'254	22.1	26.4
OPU	Strähl	315	88	16'760'241	730'000	2'560'000	19'721'185		19'721'185	25.7	31.5
OPU	Zentral-/Nord- und Ostschweiz (ZeNoOs)	316	645	79'854'367	1'692'000	1'650'000	85'989'039	1'208'110	87'197'149	22.6	23.9
OPU	Bergkäsereien Untervaz-Savognin	317	30	2'743'909	2'000	467'500	3'319'313	44'890	3'364'203	31.2	19.9
OPU	NapfMilch AG	318	27	2'054'804	0	0	2'028'984		2'028'984	17.3	17.7
OPU	Laiteries Réunies Genève	319	103	21'133'676	30'000	567'091	18'353'696	1'210'932	19'564'628	38.6	31.4
OPU	Pro Milch Ost	320	78	10'330'084	298'000	2'500'000	13'651'062		13'651'062	24.5	28.0
OPU	Aletsch-Goms	321	33	2'118'105	0	520'000	2'149'675	133'320	2'282'995	23.4	13.1
OPU	Käsereimilch	322	106	11'100'623	94'000	920'000	12'016'113		12'016'113	22.6	19.9
OPU	Freiamt	323	61	8'707'807	194'000	1'600'000	10'189'150		10'189'150	21.1	25.2
OPU	Napfbergland	324	74	5'839'250	54'000	770'000	6'638'931		6'638'931	16.9	17.6
OPU	Altendorf	325	16	1'071'753	6'000	0	1'080'088		1'080'088	13.3	13.8
OPU	Reutigen	326	20	1'716'850	2'000	140'000	1'831'181		1'831'181	21.7	18.1
OPU	SPTC (Crema)	327	922	99'688'450	730'000	14'000'000	116'989'795	3'929'332	120'919'127	25.1	23.2
OPU	Seiler	328	26	2'456'842	32'000	400'000	2'768'936		2'768'936	14.6	20.0
OPU	Gais	329	53	5'082'568	0	500'000	5'555'644		5'555'644	19.5	19.0
Total Organisations de producteurs			18'030	2'094'295'468	32'141'583	61'650'769	2'183'416'777	38'326'968	2'221'743'745	22.8	21.4
Total Organisations producteurs-utilisateur			6'255	786'485'374	15'804'000	61'571'691	884'147'908	7'807'301	891'955'209	23.7	23.6
Total Organisations exemptées 1)			24'285	2'880'780'842	47'945'583	123'222'460	3'067'564'685	46'134'269	3'113'698'954	23.0	22.0

1) Sans producteurs partiellement exemptés (art. 17 OECL; 88 producteurs)

2) Exploitations à l'année et exploit. d'estivage

3) Provisoire en raison de procédures en suspens

# Exemption du contingentement laitier

## Exploitations avec production de lait

Année laitière 2008/2009	Unité	Total sans région d'estivage	Région de plaine	Région de montagne	Région d'estivage
Producteurs	nombre	24'285	13'725	10'560	1'027
Surface agricole utile	ha	562'558	335'231	227'327	-
Vaches	UGB	537'098	345'449	191'649	-
Quantité de base le 1 <sup>er</sup> mai 2007 <sup>1)</sup>	kg	2'673'295'611	1'867'487'615	805'807'996	29'234'672
Quantité de base le 30 avril 2008 <sup>1) 2)</sup>	kg	2'848'048'624	1'986'646'149	861'402'475	32'732'218
Contingent supplémentaire	kg	47'945'583	47'945'583	-	-
Quantité supplémentaire <sup>3)</sup>		123'222'460	-	-	-
Potentiel de production	kg	3'019'216'667	-	-	-
Livraisons	kg	3'067'564'685	2'136'443'875	931'120'810	46'134'269

1) Répartition entre régions plaine/montagne et estivage estimée

2) Par suite adaptations de la quantité de base (art. 7 à 10 OECL)

3) Provisoire en raison de procédures en suspens

## Valeurs moyennes

Année laitière 2008/2009	Unité	Valeurs moyennes		
		Suisse	Région de plaine	Région de montagne
Surface agricole utile par producteur	ha	23.16	24.42	21.53
Nombre de vaches par producteur	UGB	22.1	25.2	18.1
Quantité de base par producteur	kg	117'276	144'747	81'572
Quantité de base par hectare	kg	5'063	5'926	3'789
Livraisons par producteur	kg	126'315	155'661	88'174
Livraisons par vache	kg	5'711	6'185	4'858