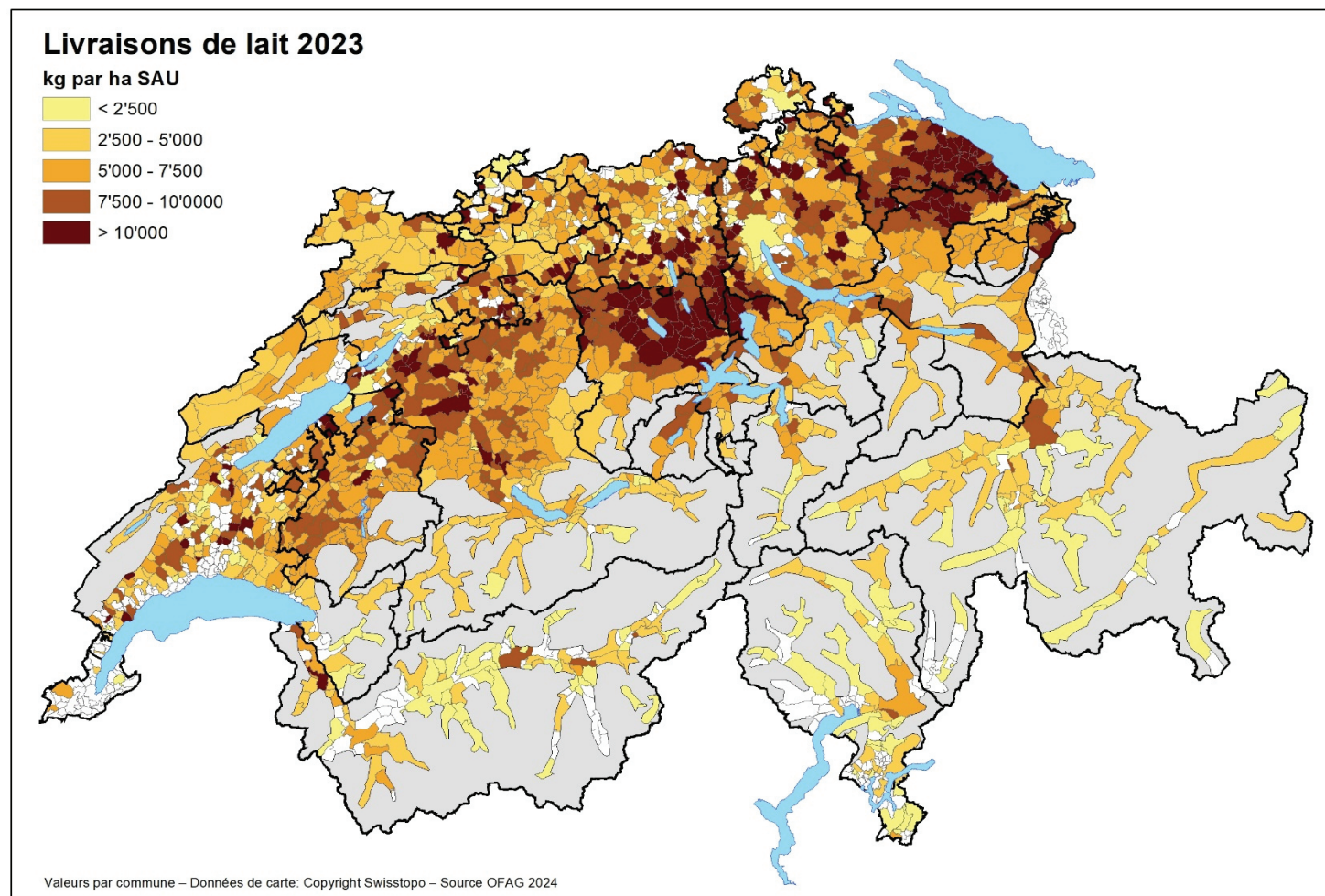


## Evaluation des données sur la production laitière, année civile 2023



# Evaluation des données sur la production laitière

## Fondement

La présente évaluation se fonde sur les données concernant les exploitations produisant du lait commercialisé pendant l'année laitière 2023.

En 2014, on est passé de l'année laitière (du 1er mai au 30 avril) à l'année civile. La comparaison porte donc sur les données de l'année civile par rapport aux données des années laitières/civiles précédentes.

Les exploitations d'estivage n'apparaissent que dans les tableaux "Données sur les exploitations avec production de lait commercialisé" (p. 4) et "Evolution de la production laitière sur les exploitations d'estivage" (p. 10).

## Définitions

<b>Exploitation avec production de lait commercialisé</b>	Entreprise agricole au sens de l'article 6 de l'Ordonnance sur la terminologie agricole (RS 910.91; OTerm), qui est exploitée toute l'année et commercialise du lait.
<b>Exploitation d'estivage</b>	Entreprise agricole au sens de l'article 9 OTerm qui est exploitée durant la période d'estivage.
<b>Région de plaine / Région de montagne</b>	Jusqu'en 1983 : plaine = zone grandes cultures à z. montagne I; montagne = z. montagne II - IV. Dès 1984 : plaine = z. grandes cultures à z.(préalpine) des collines; montagne = z. de montagne I - IV
<b>Lait commercialisé (LC)</b>	Par lait commercialisé, on entend selon l'ordonnance sur le soutien du prix du lait (OSL; RS 916.350.2) le lait qui: <ul style="list-style-type: none"><li>a. quitte l'exploitation ou l'exploitation d'estivage pour être consommé à l'état frais ou pour être transformé;</li><li>b. est transformé dans l'exploitation ou dans l'exploitation d'estivage en produits qui ne sont pas destinés à la consommation propre du producteur.</li></ul>

## Abréviations

<b>SAU</b>	Surface agricole utile
<b>ELC</b>	Exploitation avec production de lait commercialisé
<b>LC</b>	Lait commercialisé
<b>n.p.</b>	Non publié pour cause de protection des données

# Evaluation des données sur la production laitière

## Table des matières

	Page
Données sur les exploitations avec production de lait commercialisé.....	4
Évolution des principaux chiffres-clés depuis 2000.....	5
Évolution du nombre des exploitations et du lait commercialisé en régions de plaine et de montagne.....	6
Évolution depuis l'entrée en vigueur du contingentement laitier (1977/78).....	7
Évaluation par canton.....	8
Exploitations biologiques par canton.....	9
Évolution du nombre d'exploitations avec production de lait.....	10
Évolution de la SAU moyenne par exploitation.....	11
Évolution du nombre moyen de vaches laitières par exploitation.....	12
Evolution de la production laitière sur les exploitations d'estivage.....	13
Nombre d'exploitations laitières selon le volume de lait commercialisé.....	14
Pourcentage d'exploitations laitières selon le volume de lait commercialisé.....	15
Graphique : Nombre d'exploitations avec production de lait commercialisé par classe de grandeur.....	16
Graphique : Exploitations avec production de lait commercialisé par classe de grandeur.....	17
Graphique : Lait commercialisé par classe de grandeur.....	18
Graphique : Part de lait commercialisé par classe de grandeur.....	19

# Evaluation des données sur la production laitière

## Données sur les exploitations avec production de lait commercialisé

Année civile 2023	Unité	Total sans région d'estivage	Région de plaine	Région de montagne	Région d'estivage
Exploitations avec production de lait commercialisé (ELC)	Nombre	17 166			1 887
Lait commercialisé (LC)	t	3 232 803			87 837
Ø lait comm. par ELC	kg	188 326			46 549
ELC considérées dans la statistique	Nombre	17 073	8 570	8 503	
Lait commercialisé (LC)	t	3 210 272	2 129 192	1 081 079	
Ø lait comm. par ELC	t	188 032	248 447	127 141	
Ø SAU par ELC	ha	29.04	31.34	26.72	
Ø Vaches par ELC	Nombre	28.77	34.70	22.80	

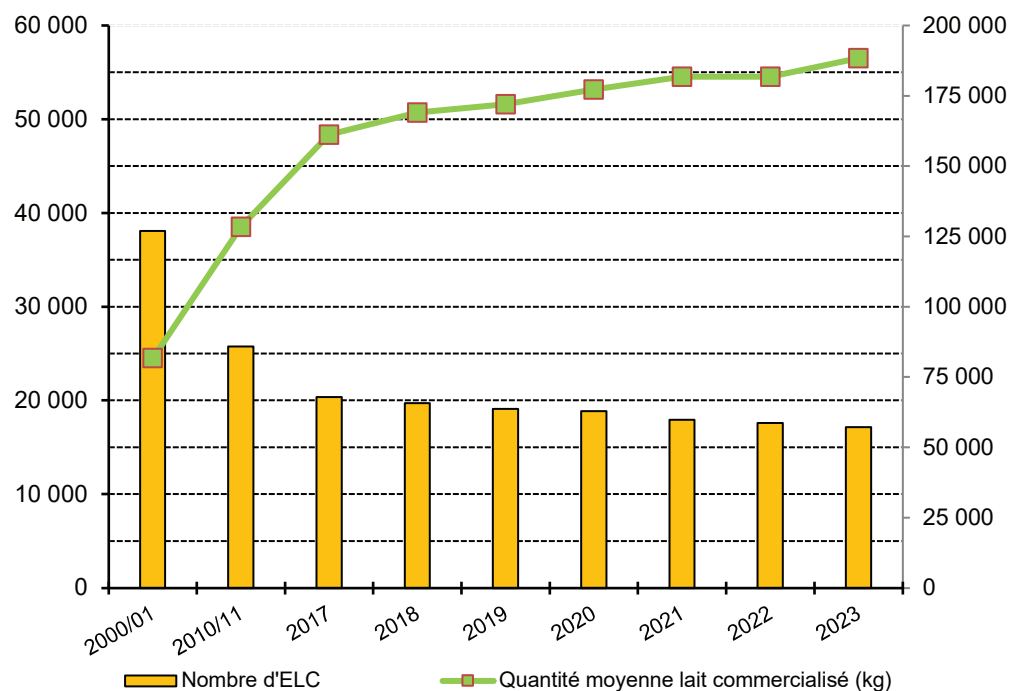
Année civile 2022	Unité	Total sans région d'estivage	Région de plaine	Région de montagne	Région d'estivage
Exploitations avec production de lait commercialisé (ELC)	Nombre	17 603			1 933
Lait commercialisé (LC)	t	3 249 731			87 598
Ø lait comm. par ELC	kg	184 612			45 317
ELC considérées dans la statistique	Nombre	17 531	8 880	8 651	
Lait commercialisé (LC)	t	3 238 168	2 149 373	1 088 795	
Ø lait comm. par ELC	kg	184 711	242 047	125 858	
Ø SAU par ELC	ha	28.51	30.64	26.32	
Ø Vaches par ELC	Nombre	28.48	34.09	22.72	

# Evaluation des données sur la production laitière

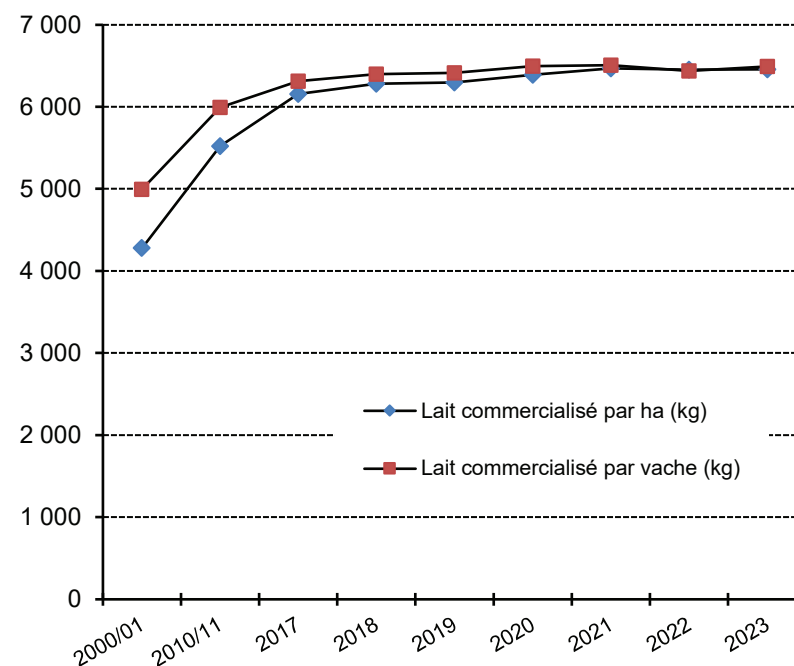
## Évolution des principaux chiffres-clés depuis 2000

Exploitations avec production de lait commercialisé (ELC)	Année laitière		Année civile						
	2000/01	2010/11	2017	2018	2019	2020	2021	2022	2023
Nombre d'ELC	38 082	25 739	20 357	19 725	19 107	18 854	17 943	17 604	17 164
Quantité moyenne lait commercialisé (kg)	81 691	128 355	161 151	169 024	171 958	177 252	181 810	181 810	188 382
Taille moyenne des exploitations (ha)	19.1	23.3	26.5	26.9	27.4	27.9	28.2	28.7	29.2
Lait commercialisé par ha (kg)	4 278	5 520	6 154	6 280	6 296	6 388	6 468	6 453	6 458
Lait commercialisé par vache (kg)	4 994	5 991	6 312	6 398	6 415	6 495	6 507	6 438	6 492

Nombre d'ELC et moyenne du lait commercialisé (kg)



Nombre d'ELC et moyenne du lait commercialisé (kg)

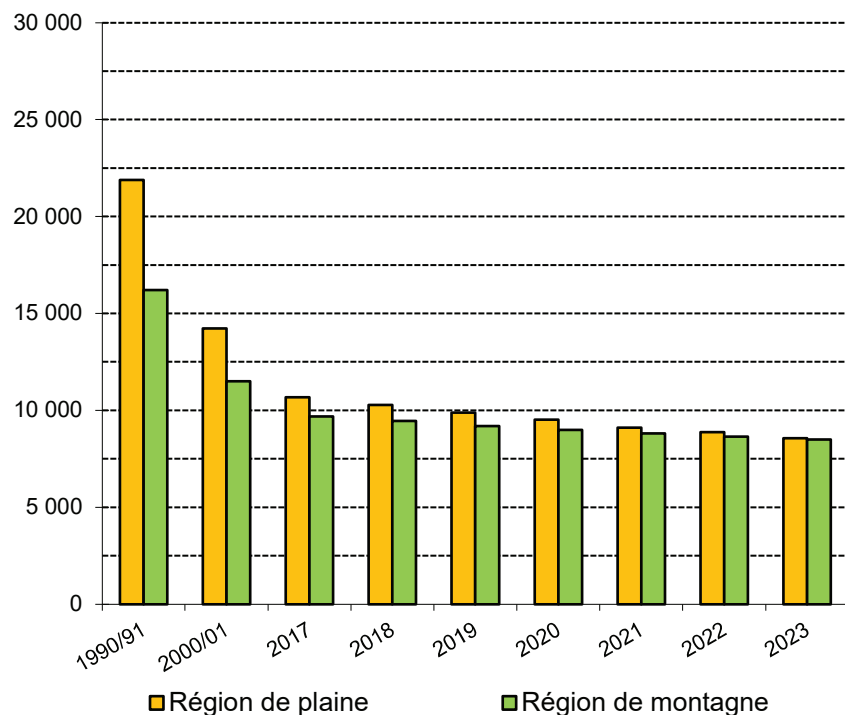


# Evaluation des données sur la production laitière

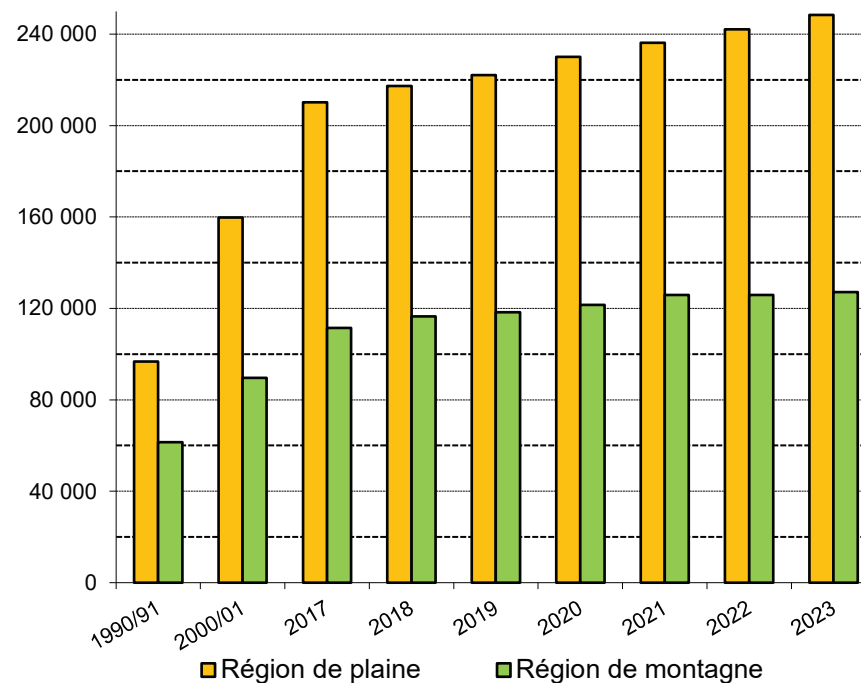
## Évolution du nombre des exploitations et du lait commercialisé en régions de plaine et de montagne

Exploitations avec production de lait commercialisé (ELC)	Année laitière		Année civile						
	1990/91	2000/01	2017	2018	2019	2020	2021	2022	2023
Nombre d'ELC	38 082	25 739	20 357	19 725	19 075	18 516	17 910	17 531	17 073
Nombre d'exploitations, plaine	21 881	14 231	10 668	10 277	9 881	9 518	9 104	8 880	8 570
Nombre d'exploitations, montagne	16 201	11 508	9 689	9 448	9 194	8 998	8 806	8 651	8 503
Quantité moyenne lait commercialisé (kg)	81 691	128 355	163 151	169 024	172 043	177 043	181 922	184 711	188 032
Ø lait comm. par ELC, plaine	96 710	159 712	210 147	217 281	222 042	230 032	236 196	242 047	248 447
Ø lait comm. par ELC, montagne	61 406	89 578	111 406	116 532	118 308	121 497	125 812	125 858	127 141

### Évolution du nombre des ELC



### Évolution de la quantité de lait commercialisé par ELC (kg)



# Evaluation des données sur la production laitière

Année laitière	Nombre d'ELC			Lait commercialisé (LC) (t)			Lait commercialisé / ELC (kg)		
	Région de plaine	Région de montagne	Total	Région de plaine	Région de montagne	Total	Région de plaine	Région de montagne	Total
1990/1991	30 076	20 258	50 334	2 012 019	940 074	2 952 093	66 898	46 405	58 650
1991/1992	29 021	19 870	48 891	2 028 001	955 799	2 983 800	69 880	48 103	61 030
1992/1993	28 168	19 561	47 729	2 025 259	954 068	2 979 327	71 899	48 774	62 422
1993/1994	27 327	19 238	46 565	2 017 644	955 114	2 972 758	73 833	49 647	63 841
1994/1995	26 974	19 154	46 128	2 039 946	963 361	3 003 307	75 626	50 296	65 108
1995/1996	25 712	18 648	44 360	2 076 228	944 688	3 020 916	80 749	50 659	68 100
1996/1997	24 573	18 210	42 783	2 028 647	970 984	2 999 631	82 556	53 321	70 113
1997/1998	23 558	17 766	41 324	2 039 141	975 141	3 014 282	86 558	54 888	72 943
1999/2000	23 035	16 855	39 890	2 016 534	959 603	2 976 137	87 542	56 933	74 609
2000/2001	21 881	16 201	38 082	2 116 103	994 835	3 110 938	96 710	61 406	81 691
2001/2002	20 771	15 460	36 231	2 107 589	999 890	3 107 479	101 468	64 676	85 769
2002/2003	19 710	14 961	34 671	2 103 045	976 769	3 079 814	106 699	65 288	88 830
2003/2004	18 717	14 355	33 072	2 091 220	980 825	3 072 045	111 728	68 326	92 890
2004/2005	17 803	13 870	31 673	2 100 984	992 655	3 093 639	118 013	71 568	97 674
2005/2006	16 854	13 309	30 163	2 073 393	990 822	3 064 215	123 021	74 448	101 589
2006/2007	16 186	12 986	29 172	2 121 270	997 331	3 118 601	131 056	76 800	106 904
2007/2008	15 499	12 515	28 014	2 192 702	990 387	3 183 089	141 474	79 136	113 625
2008/2009	15 116	12 015	27 131	2 271 799	1 019 183	3 290 982	150 291	84 826	121 300
2009/2010 *)	14 718	11 716	26 434	2 262 663	1 040 458	3 303 121	153 734	88 807	124 957
2010/2011	14 231	11 508	25 739	2 272 858	1 030 862	3 303 720	159 712	89 578	128 355
2011/2012	13 905	11 067	24 972	2 331 804	1 047 107	3 378 911	167 695	94 615	135 308
2012/2013	13 370	10 733	24 103	2 243 148	1 021 366	3 264 514	167 775	95 161	135 440
2014	12 066	10 531	22 597	2 321 511	1 094 159	3 415 670	192 401	103 899	151 156
2015	11 581	10 270	21 851	2 281 365	1 083 517	3 364 882	196 992	105 503	153 992
2016	11 184	9 906	21 090	2 238 584	1 072 282	3 310 866	200 160	108 246	156 987
2017	10 668	9 689	20 357	2 241 851	1 079 408	3 321 259	210 147	111 406	163 151
2018	10 277	9 448	19 725	2 233 000	1 100 993	3 333 993	217 281	116 532	169 024
2019	9 881	9 194	19 075	2 193 999	1 087 721	3 281 720	222 042	118 308	172 043
2020	9 518	8 998	18 516	2 189 440	1 093 230	3 282 670	230 032	121 497	177 288
2021	9 104	8 806	17 910	2 150 326	1 107 903	3 258 229	236 196	125 812	181 922
2022	8 880	8 651	17 531	2 149 373	1 088 795	3 238 168	242 047	125 858	184 711
2023	8 570	8 503	17 073	2 129 192	1 081 079	3 210 272	248 447	127 141	188 032

\*) Suppression du contingentement laitier le 1er mai 2009

# Evaluation des données sur la production laitière

## Évaluation par canton

Année civile 2023	Exploitations avec production de lait commercialisé (ELC)			Lait commercialisé (LC) (t)		
	Région de plaine	Région de montagne	Total	Région de plaine	Région de montagne	Total
Zurich	728	79	807	196 002	11 123	207 125
Berne	1 753	2 812	4 565	339 703	297 049	636 752
Lucerne	1 166	611	1 777	288 513	70 977	359 491
Uri	43	125	168	4 315	6 780	11 095
Schwyz	204	365	569	34 585	37 701	72 287
Obwald	83	280	363	12 039	26 866	38 906
Nidwald	53	168	221	7 756	14 553	22 310
Glaris	45	137	182	7 934	11 938	19 872
Zoug	86	128	214	26 482	18 840	45 321
Fribourg	760	485	1 245	223 787	115 201	338 988
Soleure	277	110	387	70 892	18 305	89 197
Bâle-Ville / Bâle-Campagne	181	48	229	39 833	7 073	46 906
Schaffhouse	57	0	57	17 798	0	17 798
Appenzell Rh. extérieures	4	374	378	935	51 828	52 763
Appenzell Rh. Intérieures	1	261	262	n.p.	33 842	34 025
St-Gall	1 011	812	1 823	242 352	97 762	340 114
Grisons	48	467	515	11 408	47 179	58 588
Argovie	574	9	583	153 056	1 497	154 552
Thurgovie	810	29	839	251 638	4 950	256 588
Tessin	19	111	130	3 215	9 897	13 112
Vaud	459	240	699	133 330	45 603	178 933
Valais	24	351	375	5 858	22 270	28 128
Neuchâtel	27	293	320	9 998	80 539	90 536
Genève	5	0	5	2 483	0	2 483
Jura	152	208	360	45 096	49 306	94 402
Suisse	8 570	8 503	17 073	2 129 008	1 081 079	3 210 272



# Evaluation des données sur la production laitière

## Exploitations biologiques par canton

Année civile 2023	Nombre d'exploitations	Lait commercialisé (LC) kg	Quantité moyenne lait commercialisé kg	Taille moyenne des exploitations ha	Nombre moyen de vaches Têtes
Zurich	112	16 562 879	147 883	37.2	30.2
Berne	589	50 657 487	86 006	24.5	18.9
Lucerne	158	22 448 186	142 077	26.6	28.2
Uri	6	230 735	38 456	23.7	12.8
Schwyz	54	4 140 537	76 677	19.1	16.5
Obwald	120	12 740 439	106 170	17.6	22.1
Nidwald	41	3 429 244	83 640	19.9	19.7
Glaris	47	4 262 642	90 695	27.4	21.5
Zoug	28	3 321 928	118 640	28.6	25.6
Fribourg	81	19 176 689	236 749	40.4	39.8
Soleure	55	7 926 709	144 122	37.6	30.3
Bâle-Ville / Bâle-Campagne	39	4 636 559	118 886	33.1	26.2
Schaffhouse	4	591 570	147 893	46.8	32.0
Appenzell Rh. extérieures	75	10 643 302	141 911	26.2	25.0
Appenzell Rh. Intérieures	12	1 460 181	121 682	23.9	22.9
St-Gall	226	30 652 004	135 628	25.5	25.7
Grisons	281	22 427 890	79 815	36.4	19.0
Argovie	61	10 249 092	168 018	36.6	32.3
Thurgovie	114	23 265 459	204 083	29.4	34.5
Tessin	16	1 077 833	67 365	34.0	17.4
Vaud	63	8 592 007	136 381	40.7	29.0
Valais	22	2 622 092	119 186	49.9	23.3
Neuchâtel	29	5 436 142	187 453	49.9	35.1
Genève	1	n.p.	n.p.	n.p.	n.p.
Jura	60	13 041 151	217 353	52.2	36.4
Suisse	2 294	279 592 757	121 880	29.8	24.5

# Evaluation des données sur la production laitière

## Évolution du nombre d'exploitations avec production de lait

Canton	Exploitations avec production de lait commercialisé (ELC)				Lait commercialisé (LC) (t)				Moyenne de lait commercialisé par exploitation (kg)			
	2020	2021	2022	2023	2020	2021	2022	2323	2020	2021	2022	2023
Zurich	900	856	842	807	212 203	207 653	209 095	207 125	235 781	242 586	248 331	256 660
Berne	4 944	4 789	4 672	4 565	651 081	648 797	638 016	636 752	131 691	135 477	136 562	139 486
Lucerne	1 944	1 880	1 821	1 777	363 130	358 642	356 606	359 491	186 795	190 767	195 830	202 302
Uri	170	170	173	168	10 410	11 124	10 913	11 095	61 236	65 435	63 080	66 042
Schwyz	600	590	585	569	73 356	74 179	73 299	72 287	122 261	125 727	125 297	127 042
Obwald	380	368	368	363	40 312	40 158	39 066	38 906	106 084	109 124	106 158	107 178
Nidwald	246	238	229	221	24 370	24 389	23 228	22 310	99 066	102 473	101 434	100 949
Glaris	192	186	184	182	19 717	20 523	19 739	19 872	102 690	110 340	107 280	109 186
Zoug	226	220	218	214	49 274	48 506	45 864	45 321	218 027	220 480	210 387	211 782
Fribourg	1 351	1 304	1 282	1 245	341 554	342 384	349 025	338 988	252 816	262 564	272 250	272 280
Soleure	432	414	400	387	94 455	90 672	89 402	89 197	218 645	219 014	223 505	230 484
Bâle-Ville / Bâle-Campagne	252	238	238	229	50 052	47 925	47 288	46 906	198 618	201 367	198 687	204 829
Schaffhouse	62	61	59	57	18 530	18 388	17 705	17 798	298 869	301 438	300 082	312 248
Appenzell Rh. extérieures	384	388	383	378	52 909	54 460	52 739	52 763	137 784	140 361	137 700	139 584
Appenzell Rh. Intérieures	276	270	264	262	34 005	34 015	33 494	34 025	123 208	125 982	126 872	129 866
St-Gall	1 971	1 910	1 872	1 823	347 898	348 719	346 185	340 114	176 508	182 575	184 928	186 568
Grisons	551	533	524	515	57 412	59 814	58 363	58 588	104 196	112 221	111 380	113 763
Argovie	670	629	607	583	162 387	155 538	154 995	154 552	242 368	247 279	255 346	265 098
Thurgovie	914	890	871	839	261 953	259 264	257 247	256 588	286 601	291 308	295 347	305 826
Tessin	141	141	129	130	14 416	15 035	13 802	13 112	102 243	106 633	106 996	100 859
Vaud	778	724	725	699	186 393	179 542	183 858	178 933	239 580	247 987	253 597	255 985
Valais	403	400	393	375	28 051	28 896	28 079	28 128	69 606	72 240	71 447	75 007
Neuchâtel	341	334	328	320	91 678	93 288	94 059	90 536	268 852	279 306	286 765	282 926
Genève	5	5	5	5	2 266	2 245	2 348	2 483	453 198	449 038	469 633	496 628
Jura	383	372	359	360	94 858	94 073	93 752	94 402	247 671	252 884	261 148	262 229
Suisse	18 516	17 910	17 531	17 073	3 282 670	3 258 229	3 238 168	3 210 272	177 288	181 922	184 711	188 032

# Evaluation des données sur la production laitière

## Évolution de la SAU moyenne par exploitation

Canton	SAU moyenne (ha)								
	2010/11	2016	2017	2018	2019	2020	2021	2022	2023
Zurich	26.1	30.4	31.2	31.9	32.2	32.7	33.7	34.2	34.9
Berne	18.6	21.3	21.7	22.0	22.4	22.8	23.0	23.4	23.9
Lucerne	18.6	20.3	20.6	20.8	21.2	21.3	21.7	22.1	22.5
Uri	12.0	13.4	13.8	14.4	14.4	14.6	14.9	15.3	15.6
Schwyz	17.0	18.4	18.5	19.1	19.2	19.6	19.8	19.8	20.2
Obwald	13.2	14.9	15.2	15.4	15.4	15.7	16.0	16.0	16.1
Nidwald	14.1	15.1	15.5	15.6	15.6	15.8	16.1	16.4	16.9
Glaris	19.8	22.3	22.5	23.2	23.4	23.8	24.8	25.1	25.1
Zoug	23.4	25.5	26.2	26.2	26.2	26.6	26.9	26.8	27.3
Fribourg	30.2	34.4	34.9	35.4	35.7	36.3	36.9	37.9	38.8
Soleure	28.4	31.8	32.4	32.8	33.0	33.1	33.9	34.6	35.2
Bâle-Ville / Bâle-Campagne	30.3	33.1	33.5	33.8	34.5	35.6	35.6	36.4	36.5
Schaffhouse	37.7	43.3	45.3	47.2	50.0	50.2	50.5	51.5	53.1
Appenzell Rh. extérieures	19.7	21.4	21.8	22.1	21.8	22.5	22.6	22.5	23.0
Appenzell Rh. Intérieures	15.9	18.2	18.6	19.0	19.3	19.5	19.6	20.2	20.2
St-Gall	20.3	22.7	23.0	23.3	23.4	23.8	24.3	24.6	25.1
Grisons	29.0	32.3	32.8	33.4	33.9	34.8	35.4	36.3	36.7
Argovie	25.6	28.7	29.4	29.9	30.6	31.1	31.7	32.5	33.3
Thurgovie	23.7	26.7	27.4	28.0	28.6	29.1	29.5	29.9	30.6
Tessin	30.0	35.0	34.5	34.3	35.0	34.8	34.2	35.5	35.5
Vaud	36.2	41.3	42.0	43.1	44.2	45.4	47.0	47.3	48.6
Valais	21.3	25.7	26.1	26.2	26.5	27.0	27.2	27.9	29.1
Neuchâtel	45.5	54.5	55.6	57.2	58.2	59.0	59.0	59.3	59.9
Genève	65.7	82.5	79.1	86.6	91.2	89.9	96.7	102.0	103.8
Jura	45.7	48.9	48.6	49.5	49.7	50.7	50.4	50.8	51.1
Suisse	23.3	26.1	26.5	26.9	27.2	27.7	28.0	28.5	29.0

# Evaluation des données sur la production laitière

## Évolution du nombre moyen de vaches laitières par exploitation

Canton	Nombre moyen de vaches									2022-2023 %
	2010/11	2016	2017	2018	2019	2020	2021	2022	2023	
Zurich	25.2	31.0	32.0	33.2	33.2	33.7	34.7	35.4	36.0	1.9
Berne	16.8	19.7	20.2	20.5	20.9	21.2	21.7	22.2	22.3	0.6
Lucerne	21.8	25.8	26.4	26.8	27.0	27.3	28.1	28.6	29.0	1.7
Uri	12.0	13.5	13.4	13.5	13.4	13.3	13.9	14.2	14.6	2.3
Schwyz	17.3	19.8	20.3	20.9	21.1	21.4	21.9	21.9	22.1	1.0
Obwald	15.9	19.0	19.6	20.1	20.3	20.5	21.0	21.1	21.3	0.9
Nidwald	16.3	18.1	18.8	19.2	19.1	18.8	19.7	19.7	19.9	0.8
Glaris	17.3	20.4	20.4	21.1	21.4	21.5	22.6	23.0	23.1	0.5
Zoug	26.3	31.4	31.3	32.2	32.8	32.6	33.2	33.2	32.2	-3.1
Fribourg	28.0	33.1	33.8	35.0	35.2	36.0	36.7	38.9	39.0	0.3
Soleure	23.5	28.4	29.3	30.3	30.6	31.0	32.1	32.7	33.2	1.5
Bâle-Ville / Bâle-Campagne	24.7	28.6	29.1	29.5	29.8	30.0	30.4	31.3	31.5	0.5
Schaffhouse	26.9	34.9	35.5	35.9	38.0	39.4	40.3	41.0	40.7	-0.6
Appenzell Rh. extérieures	19.2	21.8	22.2	22.7	22.7	23.3	23.8	23.8	24.0	0.9
Appenzell Rh. Intérieures	16.8	19.7	19.6	20.2	20.7	21.0	21.4	22.0	22.0	0.1
St-Gall	21.7	25.4	26.0	26.5	26.3	26.9	27.7	28.0	28.5	1.9
Grisons	17.9	20.6	21.2	21.2	20.6	21.2	21.6	22.5	22.4	-0.2
Argovie	24.4	29.4	30.7	31.6	31.5	32.7	34.1	35.2	36.4	3.6
Thurgovie	29.4	34.9	36.1	36.6	37.1	38.0	39.5	39.8	40.6	1.9
Tessin	19.9	20.6	22.1	22.0	22.3	21.9	21.3	22.6	22.1	-2.3
Vaud	26.4	32.2	33.4	34.8	35.4	37.1	39.1	40.3	41.2	2.3
Valais	14.3	15.7	16.1	16.1	16.6	16.9	17.1	17.4	17.8	2.0
Neuchâtel	29.6	36.6	37.4	38.8	40.4	40.2	40.9	42.5	41.9	-1.3
Genève	45.8	57.4	50.2	57.8	56.2	56.0	56.4	61.0	64.2	5.2
Jura	28.0	33.8	34.2	34.8	35.7	35.9	36.2	38.0	38.0	-0.1
Suisse	21.4	25.2	25.8	26.4	26.4	27.1	27.8	28.5	28.8	1.0

# Evaluation des données sur la production laitière

## Evolution de la production laitière sur les exploitations d'estivage

Canton	Exploitations avec production de lait commercialisé (ELC)			Lait commercialisé (LC) (t)			Moyenne de lait commercialisé par exploitation (kg)		
	2021	2022	2023	2021	2022	2023	2021	2022	2023
Zurich									
Berne	466	500	495	16 875	18 002	18 634	36 212	36 005	37 645
Lucerne	24	22	24	938	923	996	39 078	41 967	41 485
Uri	133	131	122	3 900	3 995	3 938	29 324	30 494	32 275
Schwyz	79	79	73	2 219	2 278	2 287	28 086	28 837	31 322
Obwald	152	151	153	4 602	4 586	4 650	30 278	30 372	30 393
Nidwald	61	62	60	2 057	2 204	2 333	33 717	35 547	38 888
Glaris	65	66	64	2 891	3 134	2 961	44 476	47 478	46 272
Zoug	1	1	1	n.p.	n.p.	n.p.	n.p.	n.p.	n.p.
Fribourg	130	132	130	7 576	7 266	7 464	58 278	55 045	57 418
Soleure									
Bâle-Ville / Bâle-Campagne									
Schaffhouse									
Appenzell Rh. extérieures	48	49	49	1 279	1 204	1 259	26 640	24 565	25 698
Appenzell Rh. Intérieures	72	72	71	1 131	1 241	1 164	15 706	17 232	16 390
St-Gall	85	85	80	4 003	4 170	4 262	47 098	49 061	53 272
Grisons	147	149	146	9 081	9 105	8 987	61 774	61 108	61 557
Argovie									
Thurgovie									
Tessin	61	64	63	4 216	3 914	4 113	69 107	61 150	65 288
Vaud	206	204	195	17 791	16 939	15 854	86 365	83 037	81 303
Valais	161	158	156	9 105	8 205	8 763	56 551	51 930	56 173
Neuchâtel	5	6	4	444	420	310	88 761	70 002	77 534
Genève									
Jura									
Suisse	1 896	1 931	1 886	88 107	87 586	87 975	46 470	45 358	46 647

# Evaluation des données sur la production laitière

## Nombre d'exploitations laitières selon le volume de lait commercialisé

Année civile 2023 Classe de grandeur kg	Région de plaine		Région de montagne		Régions de plaine et de montagne	
	ELC Nombre	LC t	ELC Nombre	LC t	ELC Nombre	LC t
1 - 25'000	158	1 990	547	7 549	705	9 539
25'001 - 50'000	271	10 580	1 019	39 187	1 290	49 768
50'001 - 75'000	477	30 286	1 382	86 909	1 859	117 195
75'001 - 100'000	686	60 609	1 368	119 526	2 054	180 135
100'001 - 125'000	755	85 152	1 071	119 853	1 826	205 004
125'001 - 150'000	781	107 120	809	110 661	1 590	217 780
150'001 - 175'000	748	121 654	573	92 647	1 321	214 301
175'001 - 200'000	658	123 192	395	73 464	1 053	196 656
200'001 - 225'000	553	117 099	315	66 881	868	183 979
225'001 - 250'000	451	107 245	229	54 284	680	161 529
250'001 - 275'000	366	95 981	161	42 244	527	138 224
275'001 - 300'000	319	91 696	110	31 523	429	123 219
300'001 - 325'000	293	91 429	92	28 726	385	120 155
325'001 - 350'000	236	79 616	86	28 894	322	108 510
350'001 - 375'000	224	81 170	59	21 366	283	102 536
375'001 - 400'000	205	79 567	42	16 327	247	95 894
400'001 - 500'000	555	247 692	129	57 457	684	305 149
500'001 - 1'000'000	750	483 531	105	67 382	855	550 913
> 1'000'000	84	113 584	11	16 200	95	129 785
Total	8 570	2 129 192	8 503	1 081 079	17 073	3 210 272

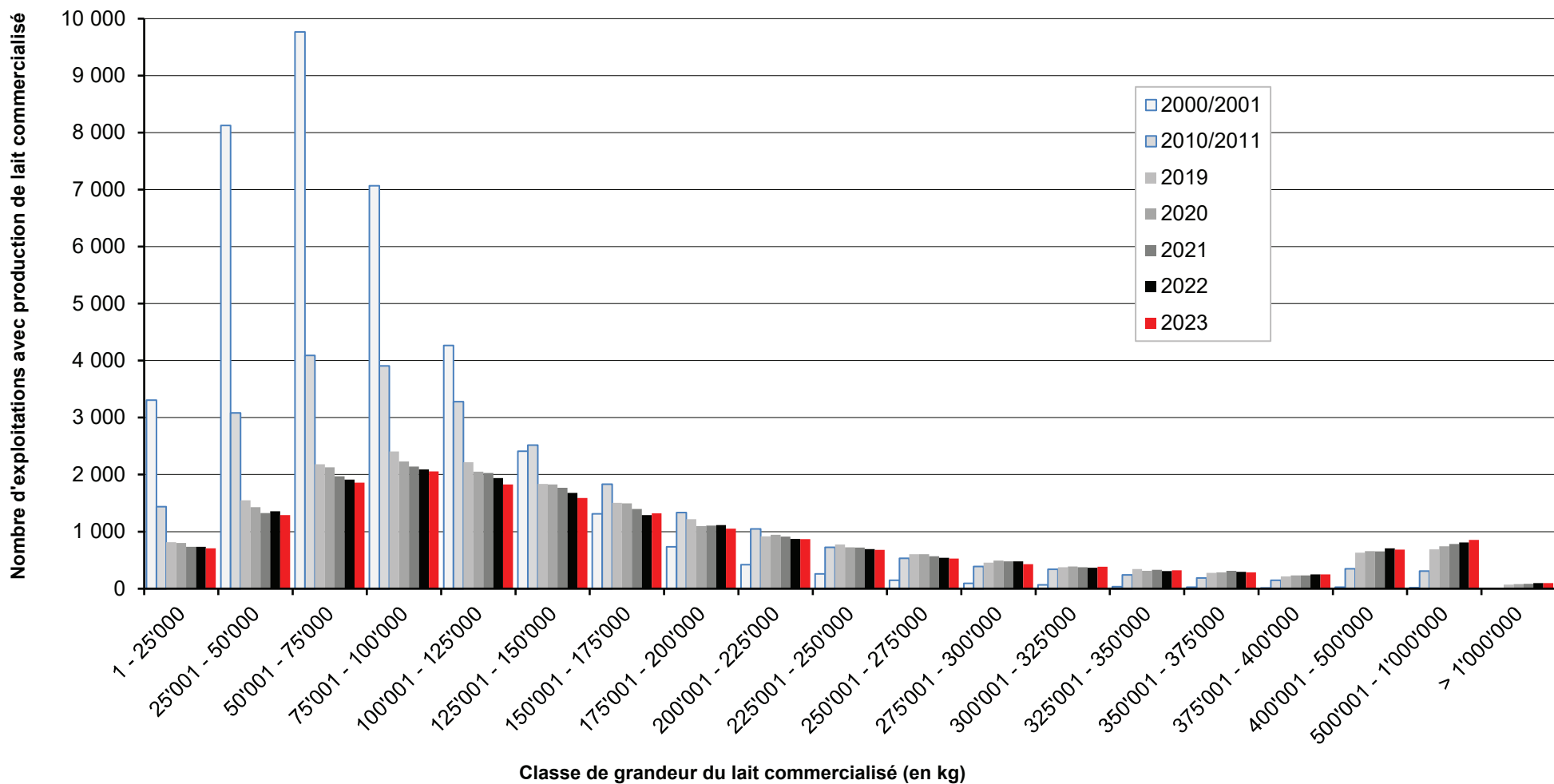
# Evaluation des données sur la production laitière

## Pourcentage d'exploitations laitières selon le volume de lait commercialisé

Année civile 2023	Région de plaine		Région de montagne		Régions de plaine et de montagne	
	ELC Nombre	LC t	ELC Nombre	LC t	ELC Nombre	LC t
Suisse	8 570	2 129 192	8 503	1 081 079	17 073	3 210 272
Classe de grandeur kg	Répartition Plaine / Montagne %				Suisse %	
1 - 25'000	22.4	20.9	77.6	79.1	4.1	0.3
25'001 - 50'000	21.0	21.3	79.0	78.7	7.6	1.6
50'001 - 75'000	25.7	25.8	74.3	74.2	10.9	3.7
75'001 - 100'000	33.4	33.6	66.6	66.4	12.0	5.6
100'001 - 125'000	41.3	41.5	58.7	58.5	10.7	6.4
125'001 - 150'000	49.1	49.2	50.9	50.8	9.3	6.8
150'001 - 175'000	56.6	56.8	43.4	43.2	7.7	6.7
175'001 - 200'000	62.5	62.6	37.5	37.4	6.2	6.1
200'001 - 225'000	63.7	63.6	36.3	36.4	5.1	5.7
225'001 - 250'000	66.3	66.4	33.7	33.6	4.0	5.0
250'001 - 275'000	69.4	69.4	30.6	30.6	3.1	4.3
275'001 - 300'000	74.4	74.4	25.6	25.6	2.5	3.8
300'001 - 325'000	76.1	76.1	23.9	23.9	2.3	3.7
325'001 - 350'000	73.3	73.4	26.7	26.6	1.9	3.4
350'001 - 375'000	79.2	79.2	20.8	20.8	1.7	3.2
375'001 - 400'000	83.0	83.0	17.0	17.0	1.4	3.0
400'001 - 500'000	81.1	81.2	18.9	18.8	4.0	9.5
500'001 - 1'000'000	87.7	87.8	12.3	12.2	5.0	17.2
> 1'000'000	88.4	87.5	11.6	12.5	0.6	4.0
					100.0	100.0

# Evaluation des données sur la production laitière

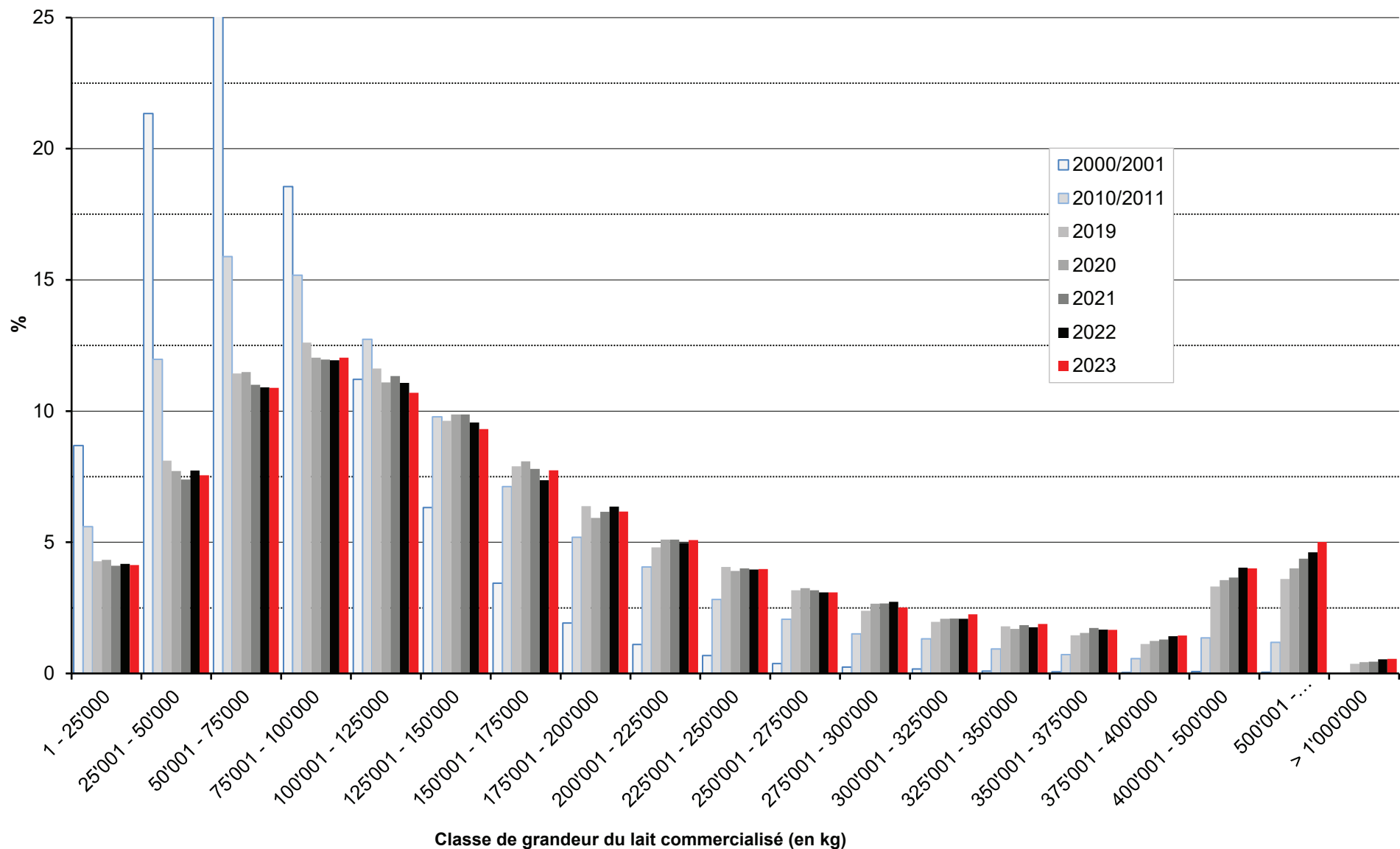
## Nombre d'exploitations avec production de lait commercialisé par classe de grandeur





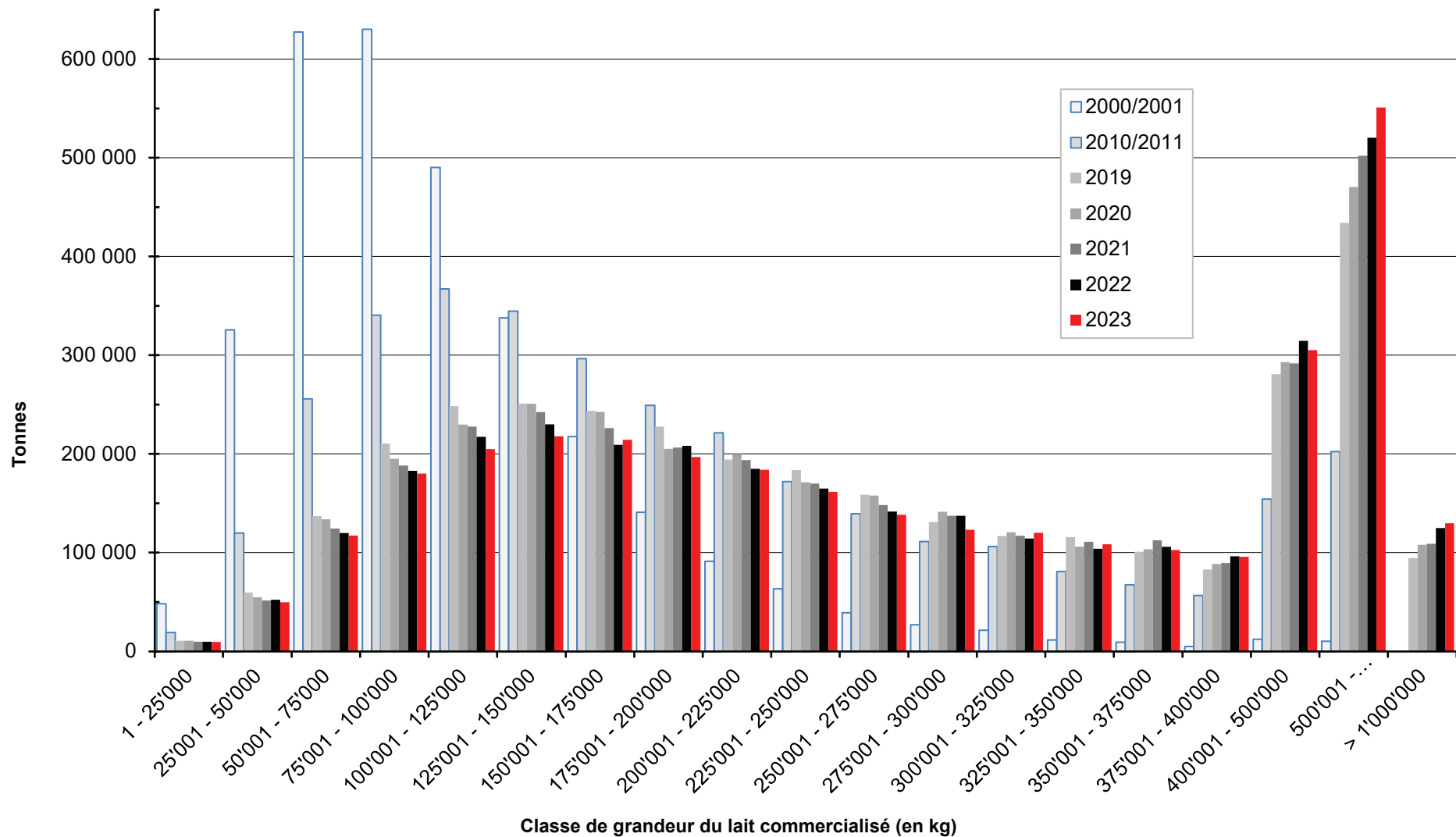
# Evaluation des données sur la production laitière

## Exploitations avec production de lait commercialisé par classe de grandeur



# Evaluation des données sur la production laitière

## Lait commercialisé par classe de grandeur



# Evaluation des données sur la production laitière

## Part de lait commercialisé par classe de grandeur

