



Fiche d'information : Centre de compétences pédologiques et cartographie des sols

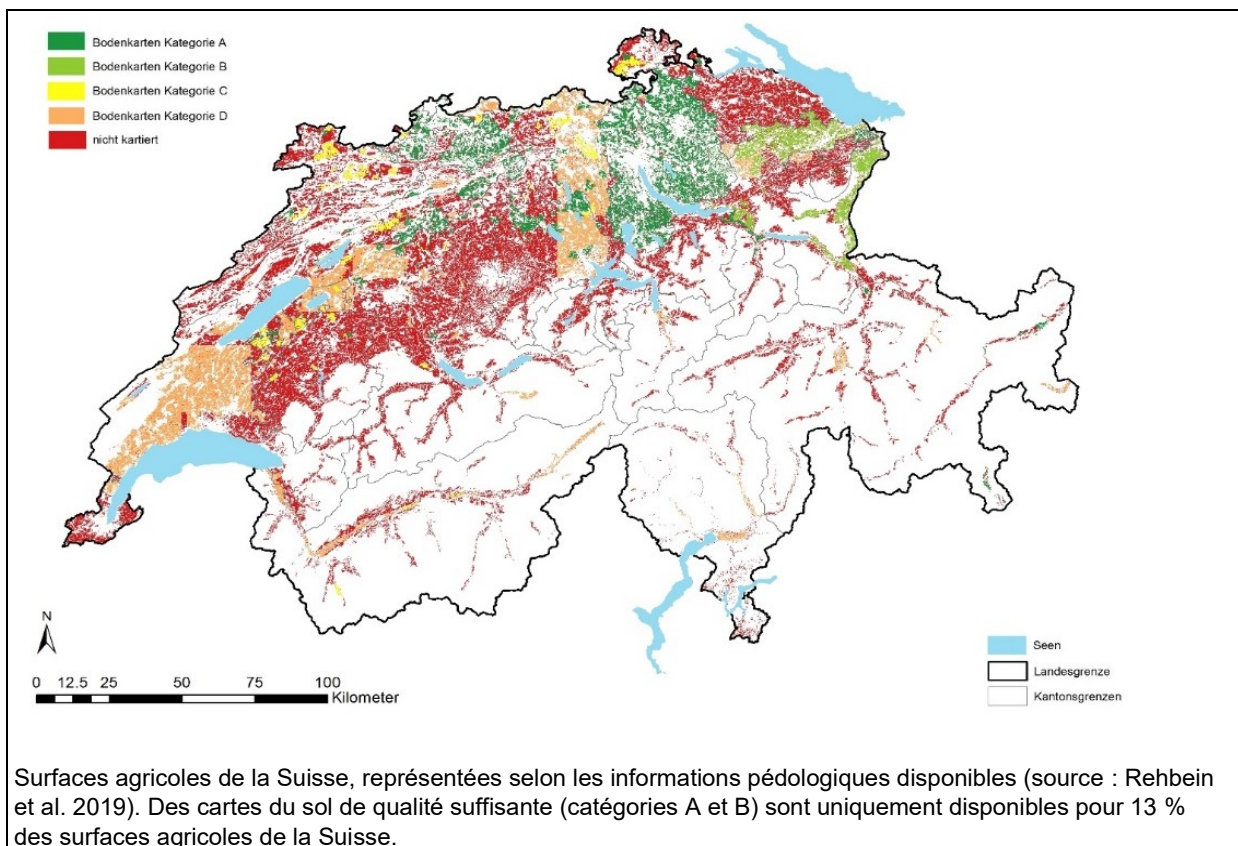
Date :

8.5.2020

Pour que le sol puisse être utilisé de manière durable, il faut que des informations fiables sur cette ressource soient disponibles. Cela n'est pas le cas pour la totalité du territoire suisse. Avec le centre de compétences pédologiques, la Confédération crée un organe national de conseil et de services pour les informations sur le sol. Ce centre soutiendra et coordonnera au plan technique la saisie des données encore manquantes et fournira aux autorités d'exécution et aux particuliers un accès aux informations obtenues. D'ici à fin 2021, la Confédération élaborera un concept de cartographie des sols dans l'ensemble de la Suisse, ainsi qu'un plan pour les possibilités de financement.

Des informations lacunaires sur le sol

Les informations sur le sol décrivent la constitution du sol, ses propriétés chimiques, physiques et biologiques, sa qualité et les utilisations auxquelles il se prête. Ces informations sont relevées à l'aide d'une cartographie des sols. En Suisse, des informations de qualité suffisante sont uniquement disponibles pour une petite partie des sols.



Le centre de compétences pédologiques

Le centre national de compétences pédologiques (KOBO) jouera un rôle central à l'avenir dans la saisie et la mise à disposition des informations sur le sol. Le mandat pour la création de ce centre résulte d'une motion approuvée par le Parlement en 2015 (12.4230. Motion Müller-Altmett). Le KOBO est implanté à la Haute école des sciences agronomiques, forestières et alimentaires HAFL à Zollikofen et est actuellement en phase de mise sur pied.

Le KOBO doit devenir un centre national de conseil et de services pour les informations sur le sol. Sur mandat de la Confédération et des cantons, il prendra en charge les tâches suivantes visant à soutenir une politique pédologique durable :

1. Mise à disposition de bases méthodologiques uniformes pour la détermination des propriétés du sol,
2. Soutien et coordination de la saisie des informations sur le sol (cartographie des sols) dans tout la Suisse,
3. Garantie de l'accès aux informations relevées pour la Confédération, les cantons et les particuliers,
4. Mise à disposition des autorités des bases techniques et instruments de travail pour les tâches d'exécution dans le domaine de la protection et de l'utilisation durable des sols.

La Confédération finance le KOBO. Les cantons participent en mettant à disposition des données sur le sol, des cartes du sol, ainsi que leur expertise concernant des problématiques spécifiques (p. ex. questions relatives à l'exécution dans le domaine de l'érosion dans les régions alpines). Après 5 ans d'activités du KOBO, la mise en œuvre des tâches, les besoins financiers et, le cas échéant, la répartition des coûts seront évalués.

Le KOBO travaille en partenariat avec diverses institutions de recherche suisses, afin de tirer parti de synergies entre la recherche et l'exécution dans la pratique et de mettre en œuvre de manière efficiente les moyens à disposition.

Concept pour une cartographie des sols de l'ensemble du territoire

Afin de compléter les informations requises sur le sol, une cartographie des sols de l'ensemble du territoire suisse est indispensable. Pour ce faire, il convient de planifier les étapes requises, de clarifier la répartition des tâches et les responsabilités de Confédération et des cantons, de mettre à disposition les ressources financières et, le cas échéant, d'adapter les bases légales. Le Conseil fédéral a chargé le DETEC et le DEFR de lui soumettre d'ici fin 2021, sur la base d'une analyse de la situation actuelle, un concept de cartographie de l'ensemble du territoire qui comprenne une proposition de procédure et de financement des travaux.

Le KOBO joue un rôle important pour la cartographie des sols de l'ensemble du territoire de la Suisse, car il garantit une coordination des tâches dans tout le territoire, fournit des conseils compétents et prend en charge la standardisation technique entre les différentes équipes de cartographie des sols.