



Schweizerische Eidgenossenschaft
Confédération suisse
Confederazione Svizzera
Confederaziun svizra

Dipartimento federale dell'economia,
della formazione e della ricerca DEFR

Ufficio federale dell'agricoltura UFAG
Settore Politica commerciale internazionale

12.08.2016



Ucraina

Statistiche agricole

1. Indicatori economici e commercio agricolo
2. Dati agricoli
3. Prezzi alla produzione
4. Partner commerciali
5. Importazioni in Svizzera dei prodotti originari dell'Ucraina
6. Top 30 delle importazioni in Svizzera dei prodotti originari dell'Ucraina
7. Top 30 delle esportazioni originarie dell'Ucraina e dirette nell'UE-27
8. Esportazioni originarie della Svizzera e dirette in Ucraina
9. Top 30 delle esportazioni originarie della Svizzera e dirette in Ucraina
10. Top 30 delle importazioni in Ucraina originarie dell'UE-27
11. Bilancia commerciale della Svizzera con l'Ucraina
12. Dazi doganali applicati dall'Ucraina sulle importazioni originarie della Svizzera


Jean Girardin
Mattenhofstrasse 5, 3003 Berna
Tel. +41 58 462 25 10, fax +41 58 462 26 34
jean.girardin@blw.admin.ch
www.ufag.admin.ch

1. Indicatori economici e commercio agricolo

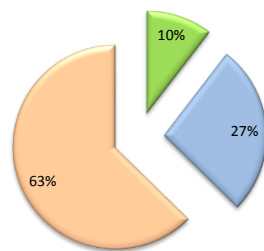
Ucraina

Indicatori economici

	2011	2012	2013	Fonti
Dati generali (dazi doganali NPF, ...): seguire il link, quindi cliccare su "Seleziona" per scegliere il Paese	www.wto.org > Home > Resources > Documents and Statistics > Statistics database > Trade profiles			Segretariato dell'OMC
Superficie (km2)	603 550	603 550	603 550	Banca mondiale (World development indicators)
Popolazione (milioni)	45.45	45.37	42.90	
PIL (ai prezzi correnti, in mia. US\$)	163	176	180	
PIL per abitante (ai prezzi correnti, in US\$)	3 593	3 873	4 185	
Crescita del PIL (reale in %)	5.5	0.2	0.0	Fondo monetario internazionale (World economic outlook)
Inflazione (%)	8.0	0.6	-0.3	
Bilancia dei pagamenti correnti (% del PIL)	-6.3	-8.1	-9.2	
Tasso di disoccupazione (%)	7.9	7.5	7.3	
Esportazioni di beni e servizi (% PIL)	54	51	47	
Importazioni di beni e servizi (% PIL)	61	59	55	
Commercio estero (% PIL)	92	87	79	Banca mondiale (World development indicators)
Agricoltura, valore aggiunto (% PIL)	9.9	9.3	10.4	
Industria, valore aggiunto (% PIL)	30.0	29.2	26.9	
Servizi, valore aggiunto (% PIL)	60.1	61.5	62.6	

 Svizzera
2013
41 285
8.04
686
85 318
1.9
-0.2
10.7
3.2
72
60
63
0.7
25.7
73.6


Quota di prodotto interno lordo per settore nel 2013



- Agricoltura, valore aggiunto (% PIL)
- Industria, valore aggiunto (% PIL)
- Servizi, valore aggiunto (% PIL)

Commercio agricolo (mio CHF)

Mondo	2013	2014	2015	Fonti
L'Ucraina importa dall'estero	6 783	4 988	2 769	Calcoli della Camera di commercio internazionale (CCI) basati sulle statistiche di COMTRADE (ONU)
L'Ucraina esporta all'estero	15 764	15 210	12 469	
Bilancia commerciale	8 981	10 222	9 700	

 Svizzera
2015
11 276
9 349
- 1 927

Svizzera

Importazioni dall'Ucraina	9.61	4.69	6.03	Calcoli della Camera di commercio internazionale (CCI) basati sulle statistiche di COMTRADE (ONU)
Esportazioni in Ucraina	20.58	17.11	11.54	
Bilancia commerciale	10.97	12.42	5.51	

Commercio agricolo con la Svizzera (mio CHF, 2015)




2. Dati agricoli

Ucraina

Fonti: Banca mondiale e Organizzazione delle Nazioni unite per l'alimentazione e l'agricoltura (FAO)



Indicatore	2011	2012	2013
Superficie (km2)	603 550	603 550	603 550
Superficie ad altitudine inferiore a 5 metri (% della superficie totale)
Superficie forestale (% della sup. tot.)	17	17	..
Superficie forestale (km2)	97 310	97 570	..
SAU (% della sup. tot.)	71	71	..
SAU (km2)	412 810	412 970	..
Superfici agricole irrigate (% della SAU)	5	5	..
Superficie coltiva (% del territorio)	56	56	..
Superficie coltiva (ha per persona)	0.71	0.71	..
Superficie coltiva (ha)	32 499 000	32 518 000	..
Superfici permanentemente coltivate (% della sup. tot.)	1.5	1.5	..
Superficie (km2)	579 320	579 320	579 320
Precipitazioni medie (mm all'anno)	..	565	..
Indice produzione animale (2004-2006 = 100)	99	100	105
Indice resa (2004-2006 = 100)	150	136	163
Indice produzione alimentare (2004-2006 = 100)	124	127	138
Produzione di cereali (t)	56 255 900	45 739 700	63 199 660
Resa cereali (kg per ha)	3 754	3 185	4 064
Siccità, inondazioni, temperature estreme (in % della popolazione, media 1990-2009)
Superficie cerealicola (ha)	14 985 200	14 361 300	15 549 500
Consumo di concimi (% della produzione di concimi)	45	48	..
Consumo di concimi (kg per ha di sup. coltiva)	39	41	..
Parco macchine agricole, trattori
Parco macchine agricole, trattori per 100 km2 di sup. coltiva
Crescita della popolazione rurale (% all'anno)	-0.97	-0.88	-0.88
Scarto rispetto alla soglia di povertà in ambito rurale (%)
Lavoratori in agricoltura (% del totale di lavoratori)	16.8	17.2	..
Lavoratrici in agricoltura (% occupaz. femminile)
Lavoratori in agricoltura (% occupaz. maschile)
Esportazioni di materie prime agricole (% delle merci esportate)	1.07	0.98	1.25
Esportazioni di prodotti alimentari (% delle merci esportate)	18.6	25.9	26.8
Importazioni di materie prime agricole (% delle merci esportate)	0.98	0.94	0.97
Importazioni di prodotti alimentari (% delle merci esportate)	7.4	8.6	10.3
Popolazione rurale (% della popolazione totale)	31	31	31
Popolazione rurale	14 225 567	14 101 096	13 977 134
Popolazione residente sulla superficie ad altitudine inferiore a 5 metri (% della popolazione totale)
Quota di popolazione povera rispetto alla soglia di povertà (% della popolazione rurale)
Migliore approvvigionamento idrico alle aree rurali (% della popolazione rurale che vi ha accesso)	98	98	..
Valore aggiunto all'agricoltura per lavoratore (US\$ costanti dal 2005)	4 418	4 375	..

 Svizzera
2012
41 285
..
32
12 492
39
15 287
..
10
0.05
403 800
0.6
39 516
1 537
106
99
104
922 645
6 272
..
..
147 116
..
209
..
..
0.92
..
3.5
2.9
4.0
0.24
3.77
0.84
5.69
26
2 100 056
..
..
100
27 495

3. Prezzi alla produzione (*) (US\$ / t)

Ucraina

Fonte: FAO



Prodotto	2008	2009	2010	2011	2012
Albicocche	720	586	530	701	899
Melanzane					
Avena	160	81	97	197	189
Bacche non nominate altrove	1 496	1 200	1 353	1 690	1 780
Barbabietole da zucchero	42	53	60	65	53
Frumento	143	102	137	167	194
Bovini peso vivo	1 787	1 118	1 186	1 518	1 571
Canna da zucchero					
Caprini peso vivo	1 405	1 248	1 327	1 305	1 398
Carote e navoni	231	223	271	231	181
Ribes nero e rosso	1 496	1 200	1 353	1 690	1 780
Miscugli di cereali					
Ciliegie	720	586	530	701	899
Equini peso vivo	1 226	900	936	1 095	1 203
Cavoli e altre brassicaceae	248	158	287	230	144
Cavolfiori e broccoli					
Cotogne	271	183	245	320	273
Colza	414	304	369	519	491
Cetrioli e cetriolini	1 076	737	892	967	1 122
Spinaci					
Foglie di tabacco	2 388	2 291	2 854	1 035	1 039
Fragole	1 496	1 200	1 353	1 690	1 780
Lamponi	1 496	1 200	1 353	1 690	1 780
Semi di girasole	260	244	380	407	447
Semi oleosi, non nominati altrove					
Amarene	720	586	530	701	899
Uva spina	1 496	1 200	1 353	1 690	1 780
Fagioli freschi					
Luppolo	8 230	3 681	3 185	2 276	2 595
Olio di palma					
Kiwi					
Lana sucida	897	445	525	879	1 065
Latte di pecora intero fresco					
Latte di bufala intero fresco					
Latte di capra intero fresco					
Latte di vacca intero fresco	392	242	370	382	333
Lattuga e cicoria					
Conigli peso vivo					
Ortaggi o legumi freschi, non nominati altrove	189	142	189	244	308
Lupini					
Mais	137	109	157	171	190
Mais fresco					
Miele naturale	2 173	1 842	2 649	2 875	2 938
Mirtilli	1 496	1 200	1 353	1 690	1 780
Noci non decorticate					
Uova di gallina in guscio	1 241	898	1 026	1 133	1 359
Cipolle (e scalogni) fresche					
Orzo	159	92	120	169	197
Ovini peso vivo	1 405	1 248	1 327	1 305	1 398
Pesche e pesche noci	720	586	530	701	899
Pere	271	183	245	320	273
Piselli freschi					
Mele	271	183	245	320	273
Patate	219	167	268	255	143
Suini peso vivo	2 502	1 817	1 578	1 721	2 021
Polli peso vivo	1 783	1 234	1 322	1 415	1 579
Prugne e prugneole	720	586	530	701	899
Uva	475	335	458	448	496
Segale	154	79	100	161	164
Soia	336	343	328	368	428
Pomodori	385	199	243	195	211
Triticale					
Carne bovina					
Carne caprina					
Carne di cavallo					
Carne di tacchino					
Carne di selvaggina					
Carne di coniglio					
Carne suina					
Pollame					
Carne ovina					

+ Svizzera			
2010	2011	2012	
2 625	3 169	3 000	
275	315	300	
10 216	11 938	11 303	
69	75	64	
450	519	504	
4 200	4 938	4 761	
4 623	5 415	4 659	
682	587	703	
4 586	5 408	5 104	
3 348	3 363	4 088	
2 396	2 799	2 650	
1 203	1 406	1 399	
2 055	2 234	2 122	
1 090	1 020	1 270	
738	960	909	
1 687	1 798	1 784	
587	925	938	
14 959	17 330	16 440	
6 014	6 994	6 624	
10 702	12 648	12 348	
781	1 018	981	
4 586	5 408	5 104	
1 168	1 303	1 254	
8 075	9 427	8 926	
1 923	2 360	2 234	
402	654	786	
581	687	628	
581	687	628	
2 456	2 675	2 766	
7 245	6 578	6 818	
1 764	1 872	1 815	
371	413	388	
321	343	331	
15 963	18 635	18 163	
2 958	3 535	3 347	
4 689	5 507	5 238	
3 613	4 483	4 141	
310	361	335	
3 805	4 827	4 624	
3 846	5 056	4 787	
1 090	1 020	1 270	
689	829	763	
941	1 015	1 077	
461	516	491	
2 467	2 749	2 506	
2 354	2 721	2 582	
1 714	1 464	1 868	
3 201	3 644	3 370	
348	401	385	
2 371	2 426	2 397	
303	343	335	
8 115	9 502	9 155	
8 026	9 400	8 088	
4 454	5 202	4 926	
16 855	20 201	19 720	
3 209	3 575	3 259	
8 325	10 562	10 119	

(*) Avvertimento: questo confronto internazionale dei prezzi pubblicati dalla FAO deve essere considerato con tutta la dovuta cautela dal momento che la definizione di un prodotto (qualità, imballaggio, volume delle vendite, acquirente, ecc.) può variare in modo significativo a seconda del paese considerato. Fare riferimento alla voce « Producer prices » al seguente link.

http://faostat3.fao.org/mes/methodology_list/E

Legenda: [] = dati ufficiali | F = stima della FAO | Fc = valore calcolato

4. Partner commerciali dell'Ucraina per i prodotti agricoli (cap. 1-2 e 4-24) nel 2014



Fonte: Trade Map, International Trade Centre, www.intracen.org/marketanalysis

Paesi fornitori			
N.	Partner	1'000 CHF	%
1	Mondo	4 987 715	100%
2	Fed. Russa	543 418	11%
3	Germania	441 009	9%
4	Turchia	355 332	7%
5	Polonia	309 512	6%
6	Francia	200 349	4%
7	USA	190 956	4%
8	Ecuador	189 240	4%
9	Spagna	172 358	3%
10	Paesi Bassi	167 585	3%
11	Ungheria	167 515	3%
12	Indonesia	160 088	3%
13	Brasile	158 216	3%
14	Italia	141 264	3%
15	Cina	120 705	2%
16	India	117 347	2%
17	Romania	113 276	2%
18	Georgia	78 462	2%
19	Costa d'Avorio	72 204	1%
20	Regno Unito	57 498	1%
21	Belgio	56 199	1%
22	Malesia	52 836	1%
23	Grecia	42 898	1%
24	Egitto	42 144	1%
25	Bielorussia	41 549	1%
26	Ghana	40 894	1%
27	Danimarca	40 615	1%
28	Serbia	39 112	1%
29	Pakistan	37 655	1%
30	Rep. Ceca	37 371	1%
31	Vietnam	36 504	1%
32	Austria	35 833	1%
33	Sri Lanka	35 064	1%
34	Cile	32 874	1%
35	Moldavia	30 771	1%
36	Zone non definite altrove	28 875	1%
37	Argentina	28 305	1%
38	Svezia	27 654	1%
39	Nuova Zelanda	27 503	1%
40	Lituania	26 953	1%
41	Irlanda	26 697	1%
42	Svizzera	26 665	1%
43	Iran	25 497	1%
44	Bulgaria	25 455	1%
45	Sud Africa	22 733	0%
46	Malawi	21 137	0%
47	Costa Rica	20 802	0%
48	Cipro	18 619	0%
49	Thailandia	18 002	0%
50	Israele	16 270	0%

Paesi destinatari			
N.	Partner	1'000 CHF	%
1	Mondo	15 209 536	100%
2	India	1 272 245	8%
3	Egitto	1 271 009	8%
4	Spagna	843 442	6%
5	Fed. Russa	817 499	5%
6	Cina	698 970	5%
7	Paesi Bassi	684 988	5%
8	Turchia	608 204	4%
9	Arabia Saudita	574 926	4%
10	Italia	573 664	4%
11	Iran	540 259	4%
12	Polonia	489 667	3%
13	Bielorussia	473 246	3%
14	Israele	344 962	2%
15	Francia	341 160	2%
16	Corea (Sud)	299 617	2%
17	Pakistan	283 373	2%
18	Belgio	244 406	2%
19	Moldavia	242 160	2%
20	Kazakistan	228 894	2%
21	Georgia	223 918	1%
22	Germania	221 380	1%
23	Regno Unito	216 912	1%
24	Tunisia	211 626	1%
25	Portogallo	193 234	1%
26	Azerbaigian	189 083	1%
27	Libia	184 705	1%
28	Marocco	183 435	1%
29	Giordania	147 683	1%
30	Libano	146 757	1%
31	Emirati Arabi	145 503	1%
32	Lituania	127 013	1%
33	Iraq	120 620	1%
34	Algeria	119 651	1%
35	Siria	117 342	1%
36	Bangladesh	89 316	1%
37	Grecia	85 420	1%
38	Armenia	84 729	1%
39	Malesia	79 903	1%
40	Thailandia	76 806	1%
41	Sud Africa	74 305	0%
42	Indonesia	73 795	0%
43	Kenia	73 720	0%
44	Giappone	71 842	0%
45	Sudan	69 200	0%
46	Turkmenistan	69 045	0%
47	Irlanda	57 082	0%
48	Kirghizistan	54 485	0%
49	Filippine	51 997	0%
50	Lettonia	50 662	0%

Bilancia commerciale		
N.	Partner	1'000 CHF
1	Mondo	10 221 821
2	Egitto	1 228 864
3	India	1 154 898
4	Spagna	671 083
5	Cina	578 265
6	Arabia Saudita	574 924
7	Paesi Bassi	517 404
8	Iran	514 763
9	Italia	432 400
10	Bielorussia	431 697
11	Israele	328 692
12	Corea (Sud)	295 314
13	Fed. Russa	274 082
14	Turchia	252 872
15	Pakistan	245 718
16	Kazakistan	218 486
17	Moldavia	211 388
18	Tunisia	210 528
19	Belgio	188 207
20	Portogallo	185 069
21	Libia	184 705
22	Azerbaigian	181 313
23	Polonia	180 155
24	Marocco	179 141
25	Regno Unito	159 414
26	Giordania	147 448
27	Libano	145 777
28	Georgia	145 455
29	Francia	140 811
30	Emirati Arabi	131 883
31	Iraq	120 600
32	Algeria	119 631
33	Siria	117 098
34	Lituania	100 061
35	Bangladesh	86 285
36	Armenia	77 858
37	Sudan	69 188
38	Turkmenistan	68 911
39	Giappone	68 403
40	Kenia	66 238
41	Thailandia	58 804
42	Kirghizistan	52 932
43	Sud Africa	51 572
44	Filippine	51 024
45	Yemen	48 723
46	Grecia	42 522
47	Gibuti	38 267
48	Lettonia	37 920
49	Uzbekistan	37 017
50	Oman	30 855

Nota: I dati "mirror", basati sui dati registrati dai partner, possono, per diverse ragioni, essere diversi da quelli svizzeri. Può succedere, ad esempio, che i costi di trasporto e assicurazione siano inclusi nel valore dichiarato per l'importazione (CIF: costo, assicurazione, nolo) ma che sia escluso il valore dichiarato per l'esportazione (FAB: franco a bordo).

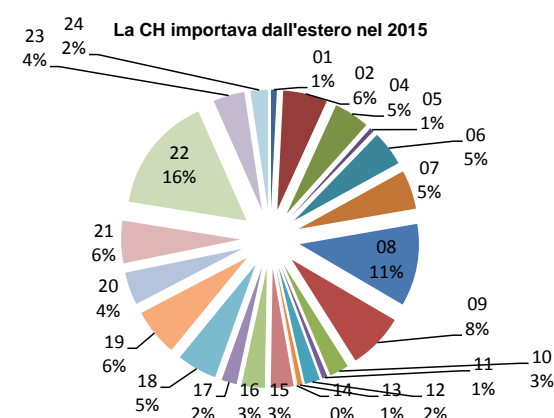
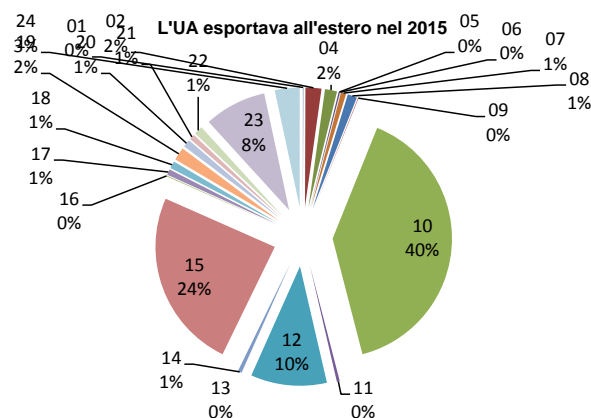
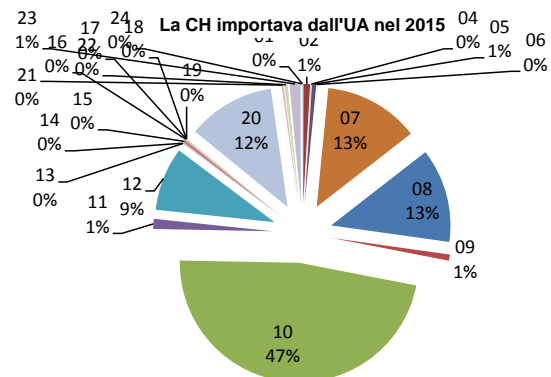
5. Importazioni di prodotti agricoli dall'Ucraina e dal mondo in Svizzera



Fonte: Trade Map, International Trade Centre, www.intracen.org/marketanalysis

Unità: 1 000 CHF

Codice prod.	Descrizione prodotto	La Svizzera importa dall'Ucraina				L'Ucraina esporta all'estero				La Svizzera importa dall'estero		
		2013	2014	2015		2013	2014	2015		2013	2014	2015
TOTALE	Tutti i prodotti (agricoli e non agricoli)	156 574	212 334	108 256	↘	58 656 432	49 267 622	35 760 665	↘	297 402 639	251 352 740	243 363 811
TOTALE	Agricoltura (cap. 1-2 e 4-24)	9 610	4 694	6 033	↘	15 764 324	15 209 537	12 468 592	↘	11 491 204	11 510 840	11 072 143
01	Animali vivi	0	0	2	↗	12 051	13 225	7 559	↘	93 711	90 975	87 516
02	Carni e frattaglie commestibili	0	0	54	↗	322 861	348 909	268 676	↘	708 553	712 752	666 207
04	Latte e derivati del latte; uova di volatili; miele naturale; prodotti commest	0	4	3	↗	640 788	525 885	203 550	↘	592 301	594 838	536 381
05	Altri prodotti di origine animale, non nominati né compresi altrove	2	0	35	↗	9 181	14 068	22 647	↘	81 397	74 981	64 305
06	Piante vive e prodotti della floricoltura	0	0	0	↔	1 968	1 292	2 396	↘	595 306	578 288	526 734
07	Ortaggi o legumi, piante, radici e tuberi, mangerecci	301	250	780	↗	104 354	118 672	87 851	↘	646 354	600 792	584 605
08	Frutta commestibili; scorze di agrumi o di meloni	1 926	2 097	768	↘	128 291	135 473	158 466	↘	1 136 881	1 139 983	1 236 662
09	Caffè, tè, mate e spezie	31	11	50	↗	11 017	13 383	8 513	↘	745 250	747 477	840 628
10	Cereali	614	920	2 851	↗	5 902 037	5 980 228	4 972 824	↘	326 444	324 762	290 478
11	Prodotti della macinazione; malto; amidi e fecole; inulina; glutine di frume	79	96	82	↗	127 066	113 675	49 306	↘	89 811	87 927	81 501
12	Semi e frutti oleosi; semi, sementi e frutti diversi; piante industriali o medi	564	705	518	↗	1 897 187	1 542 296	1 285 841	↘	244 302	243 778	230 541
13	Gomme, resine ed altri succhi ed estratti vegetali	0	0	0	↔	740	509	306	↘	72 443	73 576	73 834
14	Materie da intreccio ed altri prodotti di origine vegetale, non nominati né c	4	0	4	↗	49 441	77 882	66 406	↘	5 957	5 826	3 453
15	Grassi e oli, animali o vegetali; prodotti della loro scissione; grassi alimen	3 473	2	26	↘	3 248 753	3 494 188	3 041 977	↘	369 243	356 861	342 175
16	Preparazioni di carni, di pesci o di crostacei, di molluschi o di altri inverte	0	0	6	↗	54 604	29 589	15 925	↘	376 005	376 262	349 082
17	Zuccheri e prodotti a base di zuccheri	0	0	0	↔	240 285	134 418	95 695	↘	301 755	287 884	230 565
18	Cacao e sue preparazioni	12	2	1	↘	515 799	295 122	122 251	↘	487 705	589 963	600 587
19	Preparazioni a base di cereali, di farine, di amidi, di fecole o di latte; prod	21	5	2	↘	382 714	356 691	218 364	↘	757 233	775 419	711 937
20	Preparazioni di ortaggi o di legumi, di frutta o di altre parti di piante	270	296	715	↗	374 415	272 117	129 473	↘	501 263	505 306	491 295
21	Preparazioni alimentari diverse	28	22	16	↘	233 549	194 000	92 706	↘	716 509	694 475	636 334
22	Bevande, liquidi alcolici ed aceti	2 244	222	29	↘	381 019	229 700	149 966	↘	1 877 616	1 847 626	1 753 808
23	Residui e cascami delle industrie alimentari; alimenti preparati per gli ani	44	61	89	↗	855 372	1 012 795	1 048 619	↘	500 054	503 338	470 968
24	Tabacchi e succedanei del tabacco lavorati	1	1	2	↗	270 832	305 420	419 275	↘	265 111	297 751	262 547



6. Valore 2015 dei 30 prodotti agricoli più importati (définition OMC) dall'Ucraina in Svizzera

Fonte: Swiss-Impex



NC8	Description	Kg	CHF (cif)	Totale CHF = 100
TOTALE		6 318 061	6 219 236	100%
1001.9921	Froment [blé] et méteil (à l'excl. du froment [blé] dur), pour l'alimentation humaine, importé dans les limites du contingent tarifaire no 27	3 112 631	2 081 344	33%
0811.9010	Myrtilles, non cuites ou cuites à l'eau ou à la vapeur, congelées, même additionnées de sucre ou d'autres édulcorants	195 620	642 900	10%
2002.9010	Tomates, préparées ou conservées autrement qu'au vinaigre ou à l'acide acétique (à l'excl. des tomates entières ou en morceaux), en récipients > 5 kg	560 448	642 483	10%
0709.5900	Champignons comestibles et truffes, à l'état frais ou réfrigéré (à l'excl. des champignons du genre Agaricus)	27 993	601 058	10%
1207.9988	Graines et fruits oléagineux, n.d.a., même concassés, pour l'alimentation humaine (à l'excl. de celles pour la fabrication d'huile)	44 245	304 463	5%
1008.2929	Millet, pour l'alimentation humaine, hors contingent	555 917	270 713	4%
1001.9939	Froment [blé] et méteil (à l'excl. du froment [blé] dur), pour l'alimentation des animaux (à l'excl. du froment et méteil contenant d'autres céréales du chapitre 10)	422 180	146 918	2%
1001.9929	Froment [blé] et méteil (à l'excl. du froment [blé] dur), pour l'alimentation humaine, hors contingent	242 300	122 549	2%
3501.1010	Caséines, importées dans les limites du contingent tarifaire no 8	22 500	119 778	2%
1004.9021	Avoine pour l'alimentation humaine, importée dans les limites du contingent tarifaire no 28	224 323	104 269	2%
3301.2980	Huiles essentielles, déterpénées ou non, y c. celles dites "concrètes" ou "absolues" (à l'excl. des huiles essentielles d'agrumes, de géranium, de jasmin, de lavande, de lavandin, de menthes ou de vétiver ainsi que des huiles des nos 3301.2910 et 3301.2930)	720	103 492	2%
0811.9090	Fruits comestibles, non cuits ou cuits à l'eau ou à la vapeur, congelés, même additionnés de sucre ou d'autres édulcorants (à l'excl. des fraises, des framboises, des mûres de ronce ou de mûrier, des mûres-framboises, des groseilles à grappes ou à maquereau, des myrtilles et des fruits tropicaux)	72 070	102 500	2%
0710.8090	Légumes, non cuits ou cuits à l'eau ou à la vapeur, congelés, n.d.a.	10 475	85 944	1%
1204.0024	Graines de lin, même concassées, pour la fabrication d'huile comestible par pressage	19 000	81 480	1%
1005.9021	Mais pour l'alimentation humaine, importé dans les limites du contingent tarifaire no 28	93 711	75 764	1%
1207.5091	Graines de moutarde, même concassées, pour l'alimentation humaine	85 434	63 876	1%
2008.1990	Fruits à coques et autres graines, y c. les mélanges, préparés ou conservés, n.d.a.	4 600	63 848	1%
2306.4110	Tourteaux et autres résidus solides, même broyés ou agglomérés sous forme de pellets, de l'extraction des graisses ou huiles de graines de navette ou de colza à faible teneur en acide érucique, pour l'alimentation des animaux	97 430	63 697	1%
1104.2999	Grains de céréales, mondés, perlés, tranchés, concassés ou autrement travaillés (à l'excl. de ceux d'orge, d'avoine, de maïs, de froment, de seigle, de méteil, de triticales ou de millet, des farines, du riz décortiqué, semi-blanchi, blanchi ou en brisures et des grains pour le malt à brasser ou la bière, l'al. des anim. ou contenant du froment, du seigle, du méteil ou du triticales pour l'al. hum.)	44 143	58 516	1%
0711.5900	Champignons et truffes, conservés provisoirement [p. ex. au moyen de gaz sulfureux ou dans de l'eau salée, soufrée ou additionnée d'autres substances servant à assurer provisoirement leur conservation], mais impropres à l'alimentation en l'état (à l'excl. des champignons du genre Agaricus)	9 105	56 400	1%
0207.1481	Poitrines de coqs et de poules des espèces domestiques, congelées, importées dans les limites du contingent tarifaire no 6	17 360	53 105	1%
0909.2200	Graines de coriandre, broyées ou pulvérisées	23 500	45 653	1%
0501.0000	Cheveux bruts, même lavés ou dégraissés; déchets de cheveux	15	34 544	1%
0713.3319	Haricots communs [Phaseolus vulgaris], secs, écosés, en grains entiers, non travaillés (à l'excl. de ceux pour l'alimentation des animaux, pour usages techniques ou pour la fabrication de la bière)	19 958	31 164	1%
2306.3010	Tourteaux et autres résidus solides, même broyés ou agglomérés sous forme de pellets, de l'extraction des graisses ou huiles de graines de tournesol, pour l'alimentation des animaux	52 840	24 766	0%
1514.1991	Huiles de navette ou de colza à faible teneur en acide érucique et leurs fractions, même raffinées, mais non chimiquement modifiées, en citernes en en fûts métalliques (à l'excl. des huiles brutes et des huiles et leurs fractions pour l'alimentation des animaux)	16 560	22 045	0%
1213.0099	Pailles et balles de céréales brutes, même hachées, moulues, pressées ou agglomérées sous forme de pellets (à l'excl. de celles pour usages techniques et des pailles non travaillées)	107 200	19 087	0%
1204.0099	Graines de lin, même concassées (à l'excl. de celles pour l'alimentation des animaux, la fabrication d'huile et usages techniques)	24 000	18 676	0%
2204.1000	Vins mousseux produits à partir de raisins frais	10 064	17 934	0%
1003.9041	Orge pour l'alimentation humaine, importée dans les limites du contingent tarifaire no 28	43 946	17 282	0%

7. Le prime 30 esportazioni agricole (cap. 1-2 e 4-24) dell'Ucraina verso l'UE-28 nel 2014

Fonte: Trade Map, International Trade Centre, www.intracen.org/marketanalysis

Il commercio bilaterale è stato notificato dall'Ucraina



SH6	Descrizione	1000 CHF (cif)	Totale CHF = 100
TOTAL		4 350 302	100%
1005.90	Mais (à l'excl. du maïs de semence)	1 412 726	32%
1512.11	Huiles de tournesol ou de carthame, brutes	592 612	14%
1205.10	Graines de navette ou de colza à faible teneur en acide érucique, même concassées	527 451	12%
2306.30	Tourteaux et autres résidus solides, même broyés ou agglomérés sous forme de pellets, de l'extraction des graisses ou huiles de graines de tournesol	518 375	12%
1201.90	Fèves de soja, même concassées (à l'excl. des fèves de soja de semence)	249 495	6%
1001.99	Froment [blé] et méteil (à l'excl. du froment [blé] dur et de semence)	189 852	4%
2009.79	Jus de pomme, non fermentés, sans addition d'alcool, avec ou sans addition de sucre ou d'autres édulcorants, d'une valeur Brix > 20	122 585	3%
1404.90	Matières et produits végétaux, n.d.a.	77 004	2%
0409.00	Miel naturel	60 453	1%
1507.10	Huile de soja, brute, même dégomée	51 271	1%
1514.11	Huiles brutes de navette ou de colza à faible teneur en acide érucique	48 048	1%
0207.14	Morceaux et abats comestibles de coqs et de poules des espèces domestiques, congelés	43 284	1%
0802.32	Noix communes, fraîches ou sèches, sans coques	36 643	1%
0811.90	Fruits comestibles, non cuits ou cuits à l'eau ou à la vapeur, congelés, même additionnés de sucre ou d'autres édulcorants (à l'excl. des fraises, des framboises, des mûres de ronce ou de mûrier, des mûres-framboises et des groseilles à grappes ou à maquereau)	35 669	1%
1512.19	Huiles de tournesol ou de carthame et leurs fractions, même raffinées, mais non chimiquement modifiées (à l'excl. des huiles brutes)	29 627	1%
2306.41	Tourteaux et autres résidus solides, même broyés ou agglomérés sous forme de pellets, de l'extraction des graisses ou huiles de graines de navette ou de colza à faible teneur en acide érucique	22 576	1%
1007.90	Sorgho à grains (à l'excl. du sorgho à grains de semence)	20 939	0%
1806.90	Chocolat et autres préparations alimentaires contenant du cacao, en récipients ou en emballages immédiats d'un contenu =< 2 kg (à l'excl. de la poudre de cacao et des produits présentés en tablettes, barres ou bâtons)	20 084	0%
1704.90	Sucrieries sans cacao, y c. le chocolat blanc (à l'excl. des gommes à mâcher)	16 181	0%
1206.00	Graines de tournesol, même concassées	16 114	0%
0713.10	Pois [Pisum sativum], secs, écosés, même décortiqués ou cassés	15 153	0%
1207.50	Graines de moutarde, même concassées	14 581	0%
1902.30	Pâtes alimentaires, cuites ou autrement préparées (à l'excl. des pâtes alimentaires farcies)	13 440	0%
1209.91	Graines de légumes, à ensemercer	12 653	0%
1003.90	Orge (à l'excl. du seigle de semence)	12 019	0%
2002.90	Tomates, préparées ou conservées autrement qu'au vinaigre ou à l'acide acétique (à l'excl. des tomates entières ou en morceaux)	11 549	0%
2102.10	Levures vivantes	11 154	0%
2208.60	Vodka	9 119	0%
1002.90	Seigle (à l'excl. du seigle de semence)	7 900	0%
1104.29	Grains de céréales, mondés, perlés, tranchés, concassés ou autrement travaillés, n.d.a.	6 446	0%

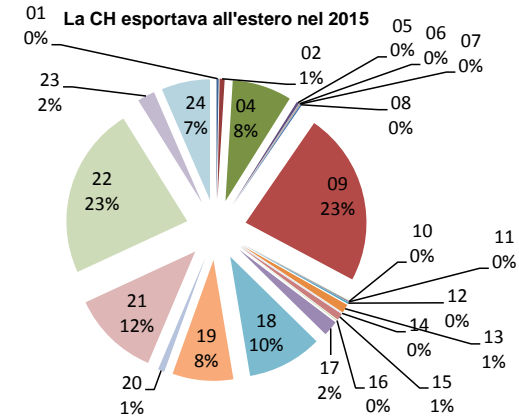
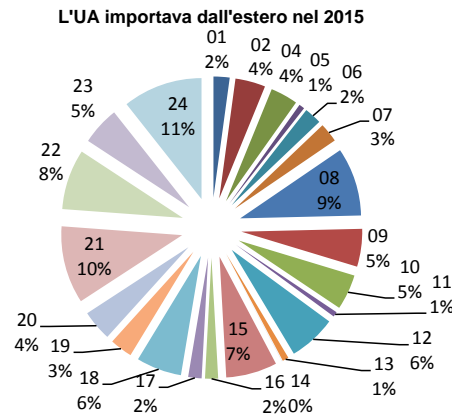
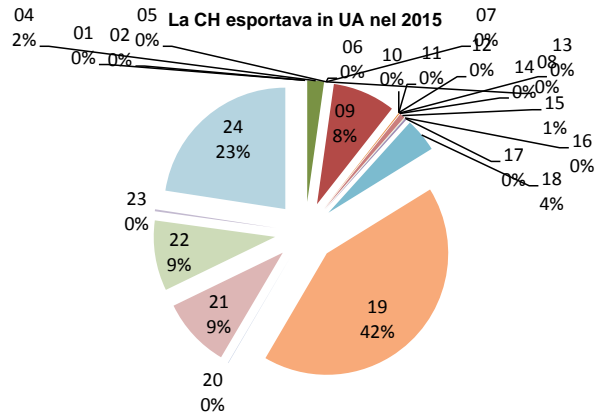
8. Esportazioni di prodotti agricoli in Ucraina e nel mondo



Fonte: Trade Map, International Trade Centre, www.intracen.org/marketanalysis

Unità: 1 000 CHF

Codice prod.	Descrizione prodotto	La Svizzera esporta in Ucraina			L'Ucraina importa dall'estero			La Svizzera esporta all'estero		
		2013	2014	2015	2013	2014	2015	2013	2014	2015
TOTALE	Tutti i prodotti (agricoli e non agricoli)	824 531	473 404	256 996	71 315 404	49 695 393	34 999 273	331 542 766	284 334 612	280 670 004
TOTALE	Agricoltura (cap. 1-2 e 4-24)	20 584	17 112	11 539	6 783 402	4 987 715	2 768 684	8 603 998	8 789 617	8 552 822
01	Animali vivi	1	0	0	104 970	70 711	59 539	34 963	22 212	24 787
02	Carni e frattaglie commestibili	0	0	0	582 200	218 312	111 476	64 603	65 689	57 514
04	Latte e derivati del latte; uova di volatili; miele naturale; prodotti commestibili	222	390	257	243 417	169 712	101 218	665 704	737 413	680 681
05	Altri prodotti di origine animale, non nominati né compresi altrove	57	0	0	23 677	24 498	20 796	34 235	39 145	30 037
06	Piante vive e prodotti della floricoltura	0	0	0	132 628	63 126	63 952	4 915	5 510	4 768
07	Ortaggi o legumi, piante, radici e tuberi, mangerecci	5	0	0	171 956	148 504	71 368	5 415	6 061	5 697
08	Frutta commestibili; scorze di agrumi o di meloni	0	0	0	1 151 482	731 607	253 344	14 901	14 973	16 954
09	Caffè, tè, mate e spezie	658	440	965	311 800	237 470	139 898	2 074 764	2 054 409	1 983 570
10	Cereali	0	0	0	283 947	335 031	130 638	2 795	5 711	5 289
11	Prodotti della macinazione; malto; amidi e fecole; inulina; glutine di frum	0	0	0	24 116	22 944	18 682	10 038	9 462	9 418
12	Semi e frutti oleosi; semi, sementi e frutti diversi; piante industriali o me	2	0	0	361 861	284 976	175 677	14 230	16 691	17 451
13	Gomme, resine ed altri succhi ed estratti vegetali	132	82	16	33 809	27 569	23 209	109 653	111 243	98 965
14	Materie da intreccio ed altri prodotti di origine vegetale, non nominati né	0	0	0	1 756	1 235	455	259	156	131
15	Grassi e oli, animali o vegetali; prodotti della loro scissione; grassi alime	172	90	80	373 505	275 531	189 476	87 696	75 151	76 488
16	Preparazioni di carni, di pesci o di crostacei, di molluschi o di altri invert	0	0	5	140 979	95 467	48 289	7 842	7 356	6 705
17	Zuccheri e prodotti a base di zuccheri	65	187	27	81 828	54 216	49 520	147 512	155 382	175 042
18	Cacao e sue preparazioni	665	515	518	426 905	327 895	167 791	813 559	847 263	857 358
19	Preparazioni a base di cereali, di farine, di amidi, di fecole o di latte; pro	7 590	5 821	4 875	199 929	154 685	83 228	749 864	743 443	696 100
20	Preparazioni di ortaggi o di legumi, di frutta o di altre parti di piante	30	27	6	275 743	212 885	113 460	106 975	97 063	74 720
21	Preparazioni alimentari diverse	4 750	3 353	1 076	610 765	484 070	286 840	1 077 619	1 056 710	1 003 086
22	Bevande, liquidi alcolici ed aceti	3 920	2 076	1 080	560 189	385 625	223 421	1 839 388	1 881 540	1 969 920
23	Residui e cascami delle industrie alimentari; alimenti preparati per gli ar	62	0	30	265 132	221 019	141 474	189 682	218 804	199 626
24	Tabacchi e succedanei del tabacco lavorati	2 253	4 131	2 604	420 808	440 627	294 933	547 386	618 230	558 515



9. Valore 2015 dei 30 prodotti agricoli più esportati (definizione OMC) dalla Svizzera in Ucraina

Fonte: Swiss-Impex



NC8	Descrizione	Kg	CHF (cif)	Totale CHF = 100
TOTALE		3 159 144	11 864 246	100%
1901.1019	Préparations pour l'alimentation des enfants, répondant aux critères de base du no 1901, conditionnées pour la vente au détail, contenant des produits des nos 0401 à 0404, ne contenant pas de matières grasses du lait ou en contenant =< 1,5 %	659 845	3 549 481	30%
2402.2020	Cigarettes contenant du tabac, d'un poids unitaire n'excédant pas 1,35 g	100 070	2 332 481	20%
1901.1014	Préparations pour l'alimentation des enfants, répondant aux critères de base du no 1901, conditionnées pour la vente au détail, contenant des produits des nos 0401 à 0404, d'une teneur en matières grasses du lait > 6 % mais =< 12 %	268 132	1 278 905	11%
0901.2100	Café, torréfié, non décaféiné	100 053	849 476	7%
2202.9090	Boissons non alcooliques (à l'excl. des eaux, des jus de fruits ou de légumes ainsi que du lait)	1 643 239	797 943	7%
3302.1000	Mélanges de substances odoriférantes et mélanges, y c. les solutions alcooliques, à base d'une ou de plusieurs de ces substances, des types utilisés comme matières de base pour les industries alimentaires ou des boissons	13 135	325 821	3%
2106.9021	Mélanges non alcooliques d'extraits et de concentrés de substances végétales, du genre de ceux utilisés pour la fabrication des boissons, additionnés de sucre ou d'autres édulcorants, d'une teneur en poids de saccharose > 60 %	75 644	313 540	3%
2204.2149	Vins rouges naturels, y c. les vins enrichis en alcool, et moûts de raisins dont la fermentation a été empêchée ou arrêtée par addition d'alcool, en récipients d'une contenance =< 2 l, hors contingent (à l'excl. des vins mousseux et des vins en fiasques ordinaires d'une contenance > 1 l)	427	269 623	2%
2403.1900	Tabac à fumer, même contenant des succédanés de tabac en toute proportion (à l'excl. du tabac pour pipe à eau)	31 920	255 538	2%
2101.1100	Extraits, essences et concentrés de café	27 713	241 070	2%
2106.9074	Préparations alimentaires, n.d.a., contenant d'autres matières grasses que celles du lait, d'une teneur en matières grasses > 10 % mais =< 25 %	17 434	178 589	2%
1806.3290	Chocolat et autres préparations alimentaires contenant du cacao, présentés en tablettes, barres ou bâtons, d'un poids =< 2 kg, non fourrés (à l'excl. du chocolat au lait)	21 531	170 920	1%
1806.3212	Chocolat au lait, présenté en tablettes, barres ou bâtons, d'un poids =< 2 kg, non fourré, d'une teneur en poids de matières grasses du lait > 3 % mais =< 6 %	21 334	139 212	1%
0402.1000	Lait et crème de lait, en poudre, en granulés ou sous d'autres formes solides, d'une teneur en poids de matières grasses =< 1,5 %	40 000	98 008	1%
0406.9099	Fromages à pâte dure, n.d.a.	6 992	88 195	1%
0901.1100	Café, non torréfié, non décaféiné	13 712	85 313	1%
2106.9023	Mélanges non alcooliques d'extraits et de concentrés de substances végétales, du genre de ceux utilisés pour la fabrication des boissons, additionnés de sucre ou d'autres édulcorants, d'une teneur en poids de saccharose n'excédant pas 50 %	15 681	83 625	1%
1515.9098	Graisses et huiles végétales et leurs fractions, fixes, même raffinées, mais non chimiquement modifiées, en citernes ou en fûts métalliques, n.d.a.	5 040	79 119	1%
2106.9099	Préparations alimentaires, ne contenant pas de matières grasses, n.d.a.	9 627	72 332	1%
1806.3211	Chocolat au lait, présenté en tablettes, barres ou bâtons, d'un poids =< 2 kg, non fourré, d'une teneur en poids de matières grasses du lait > 6 %	12 509	71 238	1%
0406.9091	Fromages à pâte demi-dure, n.d.a.	4 065	66 066	1%
2106.9060	Préparations alimentaires, n.d.a., contenant des matières grasses du lait, d'une teneur en poids de matières grasses du lait > 50 %	2 200	48 473	0%
1806.9049	Chocolat et autres préparations alimentaires contenant du cacao, en récipients ou en emballages immédiats d'un contenu =< 2 kg, contenant des constituants du lait mais pas de matières grasses autres que celles du lait (à l'excl. de ceux présentés en tablettes, barres ou bâtons et de la poudre de cacao)	1 284	41 454	0%
1806.9031	Chocolat et autres préparations alimentaires contenant du cacao, en récipients ou en emballages immédiats d'un contenu =< 2 kg, contenant des constituants du lait et des matières grasses autres que celles du lait, avec ou sans matières grasses du lait, d'une teneur en matières grasses > 15 % (à l'excl. de ceux présentés en tablettes, barres ou bâtons et de la poudre de cacao)	4 646	39 766	0%
1806.9069	Chocolat et autres préparations alimentaires contenant du cacao, en récipients ou en emballages immédiats d'un contenu =< 2 kg, ne contenant ni constituants du lait ni matières grasses (à l'excl. de ceux présentés en tablettes, barres ou bâtons et de la poudre de cacao)	5 764	36 976	0%
2106.9095	Préparations alimentaires, n.d.a., ne contenant pas de matières grasses, contenant du sucre, d'une teneur en poids de sucre =< 50 %	5 813	36 783	0%
3505.2090	Colles à base d'amidons ou de féculés, de dextrine ou d'autres amidons ou féculés modifiés (à l'excl. des produits conditionnés pour la vente au détail comme colles et d'un poids net =< 1 kg ainsi que de celles pour l'alimentation des animaux)	12 876	33 007	0%
2309.9089	Préparations des types utilisés pour l'alimentation des animaux des espèces bovine, ovine, caprine, porcine et équine ainsi que pour les lapins et les volailles de basse-cour, ne contenant pas de poudre de lait ou de lactosérum, n.d.a.	2 000	30 000	0%
3501.9091	Colles de caséine (à l'excl. de celles conditionnées pour la vente au détail comme colles et d'un poids net =< 1 kg), hors contingent	5 132	28 203	0%
1704.9010	Chocolat blanc	4 800	26 118	0%

10. Le prime 30 esportazioni agricole (cap. 1-2 e 4-24) dell'Ucraina in provenienza dall'UE-28 nel 2014

Fonte: Trade Map, International Trade Centre, www.intracen.org/marketanalysis

Il commercio bilaterale è stato notificato dall'Ucraina



SH6	Descrizione	1000 CHF (cif)	Totale CHF = 100
TOTAL		2 178 819	100%
1005.10	Mais de semence	238 535	11%
2106.90	Préparations alimentaires, n.d.a.	145 337	7%
2309.90	Préparations des types utilisés pour l'alimentation des animaux (à l'excl. des aliments pour chiens ou chats, conditionnés pour la vente au détail)	91 279	4%
2101.11	Extraits, essences et concentrés de café	79 233	4%
2309.10	Aliments pour chiens ou chats, conditionnés pour la vente au détail	61 641	3%
0209.10	Lard de porc sans parties maigres, graisse de porc non fondue ni autrement extraite, frais, réfrigérés, congelés, salés ou en saumure, séchés ou fumés	58 862	3%
0105.11	Coqs et poules des espèces domestiques, vivants, d'un poids =< 185 g	50 939	2%
0901.21	Café, torréfié, non décaféiné	50 693	2%
2103.90	Préparations pour sauces et sauces préparées, condiments et assaisonnements composés (à l'excl. de la sauce de soja, du tomato ketchup et autres sauces tomates ainsi que de la farine de moutarde et moutarde préparée)	50 408	2%
1806.90	Chocolat et autres préparations alimentaires contenant du cacao, en récipients ou en emballages immédiats d'un contenu =< 2 kg (à l'excl. de la poudre de cacao et des produits présentés en tablettes, barres ou bâtons)	42 257	2%
1206.00	Graines de tournesol, même concassées	40 112	2%
0805.20	Mandarines, (y c. les tangérines et les satumas), clémentines, wilkings et hybrides similaires d'agrumes, frais ou secs	39 456	2%
0207.14	Morceaux et abats comestibles de coqs et de poules des espèces domestiques, congelés	38 085	2%
2401.20	Tabacs partiellement ou totalement écôtés, mais non autrement travaillés	37 109	2%
2208.30	Whiskies	36 599	2%
1517.90	Mélanges ou préparations alimentaires de graisses ou d'huiles animales ou végétales ou de fractions comestibles de différentes graisses ou huiles, margarine liquide (à l'excl. des graisses et huiles et leurs fractions du no 1516 ainsi que des mélanges d'huiles d'olive ou de leurs fractions)	35 758	2%
0809.30	Pêches, (y c. les brugnons et les nectarines), fraîches	35 732	2%
2204.21	Vins de raisins frais, y c. les vins enrichis en alcool, et moûts de raisins dont la fermentation a été empêchée ou arrêtée par addition d'alcool, en récipients d'une contenance =< 2 l (à l'excl. des vins mousseux)	33 664	2%
0203.29	Viandes de porcins, congelées (à l'excl. des carcasses et demi-carcasses ainsi que des jambons, épaules et leurs morceaux, non désossés)	31 441	1%
0406.90	Fromages (à l'excl. des fromages frais, de la caillebotte, des fromages fondus, des fromages à pâte persillée ou présentant des marbrures ainsi que des fromages râpés ou en poudre)	31 378	1%
1804.00	Beurre, graisse et huile de cacao	29 460	1%
2402.20	Cigarettes contenant du tabac	28 570	1%
2203.00	Bières de malt	24 026	1%
1901.10	Préparations alimentaires de farines, gruaux, semoules, amidons, féculés ou extraits de malt, sans cacao ou en contenant < 40 % en poids et préparations alimentaires de produits des nos 0401 à 0404, sans cacao ou en contenant < 5 % en poids, n.d.a., pour l'alimentation des enfants, conditionnées pour la vente au détail	23 174	1%
1205.10	Graines de navette ou de colza à faible teneur en acide érucique, même concassées	22 981	1%
2208.20	Eaux-de-vie de vin ou de marc de raisins	22 905	1%
0808.10	Pommes, fraîches	20 729	1%
1805.00	Poudre de cacao, sans addition de sucre ou d'autres édulcorants	18 663	1%
1209.10	Graines de betteraves à sucre	18 169	1%
2005.20	Pommes de terre, préparées ou conservées autrement qu'au vinaigre ou à l'acide acétique, non congelées (à l'excl. des produits confits au sucre)	17 661	1%

11. Bilance commerciali agricole tra la Svizzera, l'Ucraina e il mondo

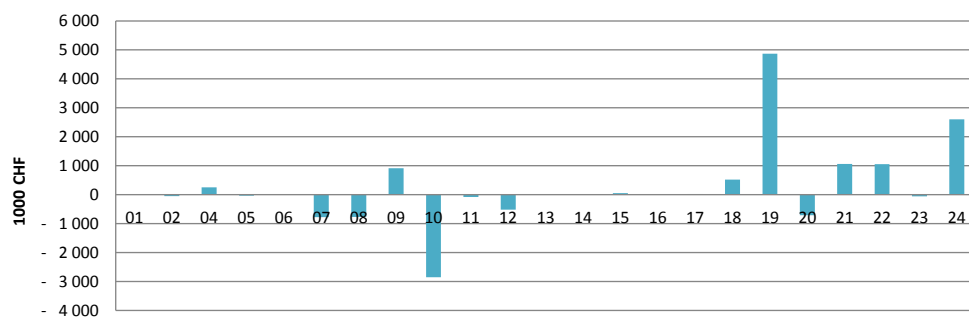


Fonte: Trade Map, International Trade Centre, www.intracen.org/marketanalysis

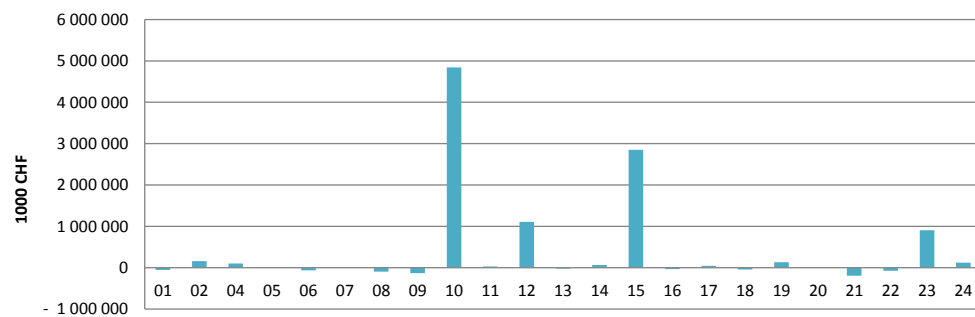
Unità: 1 000 CHF

Codice prodotto	Descrizione prodotto	Bilancia commerciale della Svizzera con l'Ucraina			Bilancia commerciale dell'Ucraina con l'estero			Bilancia commerciale della Svizzera con l'estero		
		2013	2014	2015	2013	2014	2015	2013	2014	2015
TOTALE	Tutti i prodotti (agricoli e non agricoli)	667 957	261 070	148 740	- 12 658 972	- 427 770	761 392	34 140 127	32 981 872	37 306 194
TOTALE	Agricoltura (cap. 1-2 e 4-24)	10 975	12 422	5 504	8 980 921	10 221 820	9 699 911	- 2 887 207	- 2 721 220	- 2 519 319
01	Animali vivi	1	0	- 2	- 92 920	- 57 486	- 51 980	- 58 748	- 68 762	- 62 729
02	Carni e frattaglie commestibili	0	0	- 54	- 259 339	130 596	157 200	- 643 950	- 647 063	- 608 693
04	Latte e derivati del latte; uova di volatili; miele naturale; prodotti commestibili	222	387	254	397 371	356 173	102 332	73 402	142 575	144 301
05	Altri prodotti di origine animale, non nominati né compresi altrove	55	0	- 35	- 14 496	- 10 430	1 852	- 47 162	- 35 836	- 34 268
06	Piante vive e prodotti della floricoltura	0	0	0	- 130 660	- 61 833	- 61 556	- 590 390	- 572 778	- 521 965
07	Ortaggi o legumi, piante, radici e tuberi, mangerecci	- 296	- 250	- 780	- 67 602	- 29 832	16 483	- 640 939	- 594 732	- 578 908
08	Frutta commestibili; scorze di agrumi o di meloni	- 1 926	- 2 097	- 768	- 1 023 191	- 596 135	- 94 878	- 1 121 980	- 1 125 009	- 1 219 708
09	Caffè, tè, mate e spezie	627	430	915	- 300 783	- 224 087	- 131 385	1 329 514	1 306 932	1 142 942
10	Cereali	- 614	- 920	- 2 851	5 618 090	5 645 196	4 842 185	- 323 649	- 319 050	- 285 189
11	Prodotti della macinazione; malto; amidi e fecole; inulina; glutine di frumento	- 79	- 96	- 82	102 950	90 731	30 624	- 79 773	- 78 465	- 72 083
12	Semi e frutti oleosi; semi, sementi e frutti diversi; piante industriali o medicinali	- 562	- 705	- 518	1 535 326	1 257 319	1 110 164	- 230 073	- 227 087	- 213 090
13	Gomme, resine ed altri succhi ed estratti vegetali	132	82	16	- 33 069	- 27 060	- 22 903	37 210	37 667	25 131
14	Materie da intreccio ed altri prodotti di origine vegetale, non nominati né compresi altrove	0	0	- 4	47 684	76 648	65 951	- 5 698	- 5 669	- 3 322
15	Grassi e oli, animali o vegetali; prodotti della loro scissione; grassi alimentari	- 3 301	88	54	2 875 248	3 218 657	2 852 501	- 281 547	- 281 710	- 265 686
16	Preparazioni di carni, di pesci o di crostacei, di molluschi o di altri invertebrati	0	0	- 1	- 86 375	- 65 878	- 32 363	- 368 163	- 368 906	- 342 377
17	Zuccheri e prodotti a base di zuccheri	65	187	27	158 457	80 202	46 175	- 154 243	- 132 502	- 55 523
18	Cacao e sue preparazioni	653	514	517	88 895	- 32 773	- 45 540	325 854	257 301	256 771
19	Preparazioni a base di cereali, di farine, di amidi, di fecole o di latte; prodotti di pasticceria	7 569	5 817	4 873	182 785	202 006	135 136	- 7 369	- 31 976	- 15 837
20	Preparazioni di ortaggi o di legumi, di frutta o di altre parti di piante	- 241	- 269	- 709	98 671	59 232	16 013	- 394 288	- 408 243	- 416 575
21	Preparazioni alimentari diverse	4 722	3 331	1 059	- 377 216	- 290 070	- 194 134	361 110	362 235	366 751
22	Bevande, liquidi alcolici ed aceti	1 677	1 854	1 051	- 179 169	- 155 924	- 73 454	- 38 228	33 913	216 112
23	Residui e cascami delle industrie alimentari; alimenti preparati per gli animali	19	- 61	- 60	590 240	791 776	907 146	- 310 372	- 284 534	- 271 342
24	Tabacchi e succedanei del tabacco lavorati	2 252	4 130	2 602	- 149 976	- 135 208	124 342	282 275	320 479	295 968

Bilancia commerciale della Svizzera con l'Ucraina nel 2015



Bilancia commerciale dell'Ucraina con l'estero nel 2015



12. Dazi doganali applicati dall'Ucraina sui prodotti agricoli importati dalla Svizzera (dati 2015)



Fonte: Market Access Map, International Trade Centre, www.intracen.org/marketanalysis

SH02	Descrizione	Numero di linee di tariffa	Tariffa equivalente ad valorem (stimato)
01	Animali vivi	76	0%
02	Carni e frattaglie commestibili	249	12%
04	origine animale, non nominati né compresi altrove	173	11%
05	Altri prodotti di origine animale, non nominati né compresi altrove	22	3%
06	Piante vive e prodotti della floricoltura	50	2%
07	Ortaggi o legumi, piante, radici e tuberi, mangerecci	116	6%
08	Frutta commestibili; scorze di agrumi o di meloni	137	3%
09	Caffè, tè, mate e spezie	55	1%
10	Cereali	63	0%
11	Prodotti della macinazione; malto; amidi e fecole; inulina; glutine di frumento	71	8%
12	paglie e foraggi	77	1%
13	Gomme, resine ed altri succhi ed estratti vegetali	13	0%
14	altrove	5	0%
15	lavorati; cere di origine animale o vegetale	149	4%
16	acquatici	116	7%
17	Zuccheri e prodotti a base di zuccheri	44	36%
18	Cacao e sue preparazioni	29	5%
19	pasticceria	51	5%
20	Preparazioni di ortaggi o di legumi, di frutta o di altre parti di piante	342	4%
21	Preparazioni alimentari diverse	43	5%
22	Bevande, liquidi alcolici ed aceti	188	3%
23	Residui e cascami delle industrie alimentari; alimenti preparati per gli animali	65	2%
24	Tabacchi e sucedanei del tabacco lavorati	22	2%
29	Prodotti chimici organici	502	0%
33	Oli essenziali e resinoidi; prodotti per profumeria o per toletta preparati e preparazioni cosmetiche	50	0%
35	Sostanze albuminoidi; prodotti a base di amidi di fecole modificati; colle; enzimi	37	0%
38	Prodotti vari delle industrie chimiche	174	0%
41	Pelli (diverse da quelle per pellicceria) e cuoio	71	0%
43	Pelli da pellicceria e loro lavori; pellicce artificiali	28	0%
50	Soia	25	0%
51	Lana, peli fini o grossolani, filati e tessuti di crine	66	0%
52	Cotone	185	0%
53	Altre fibre tessili vegetali; filati di carta e tessuti di filati di carta	38	0%