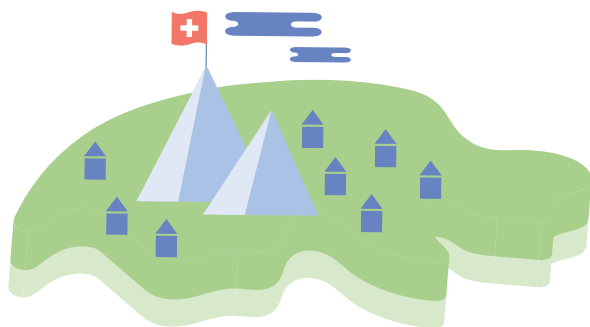


Mercato globale



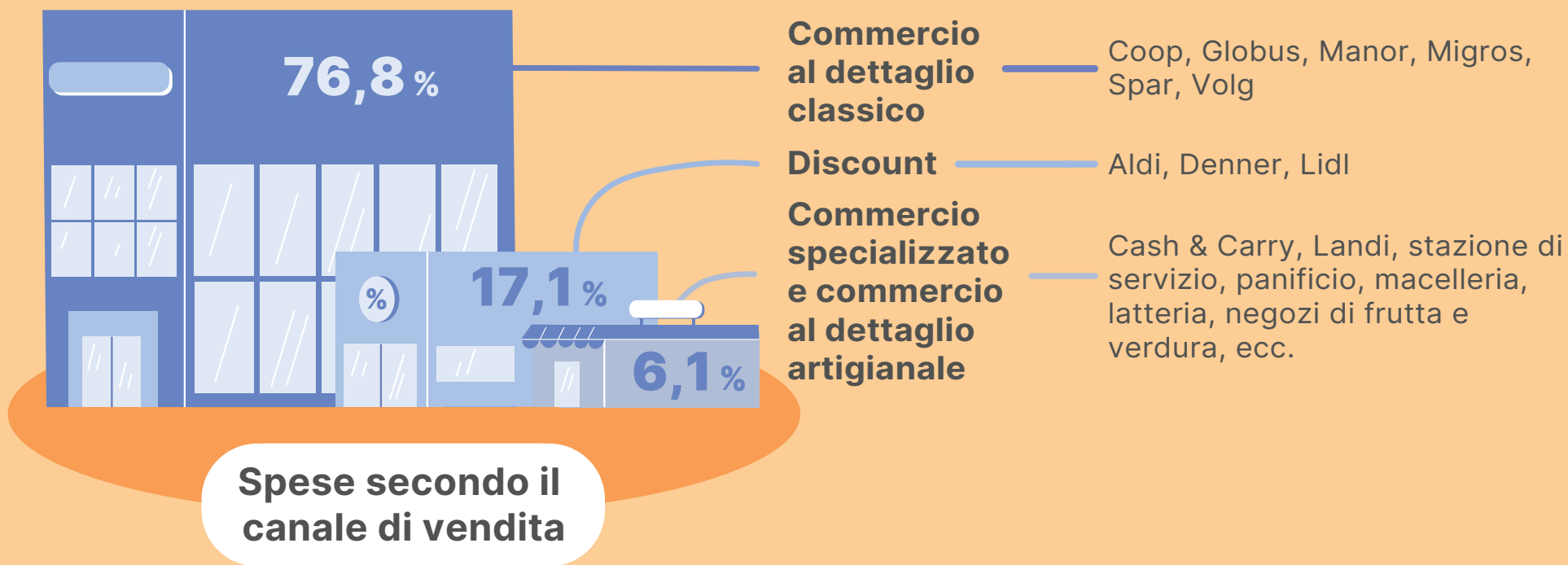
29,9 mia. fr.

sono stati spesi dalla popolazione residente in Svizzera (8,6 mio.) nel 2020 per l'acquisto di derrate alimentari nel commercio al dettaglio svizzero.

Economia domestica

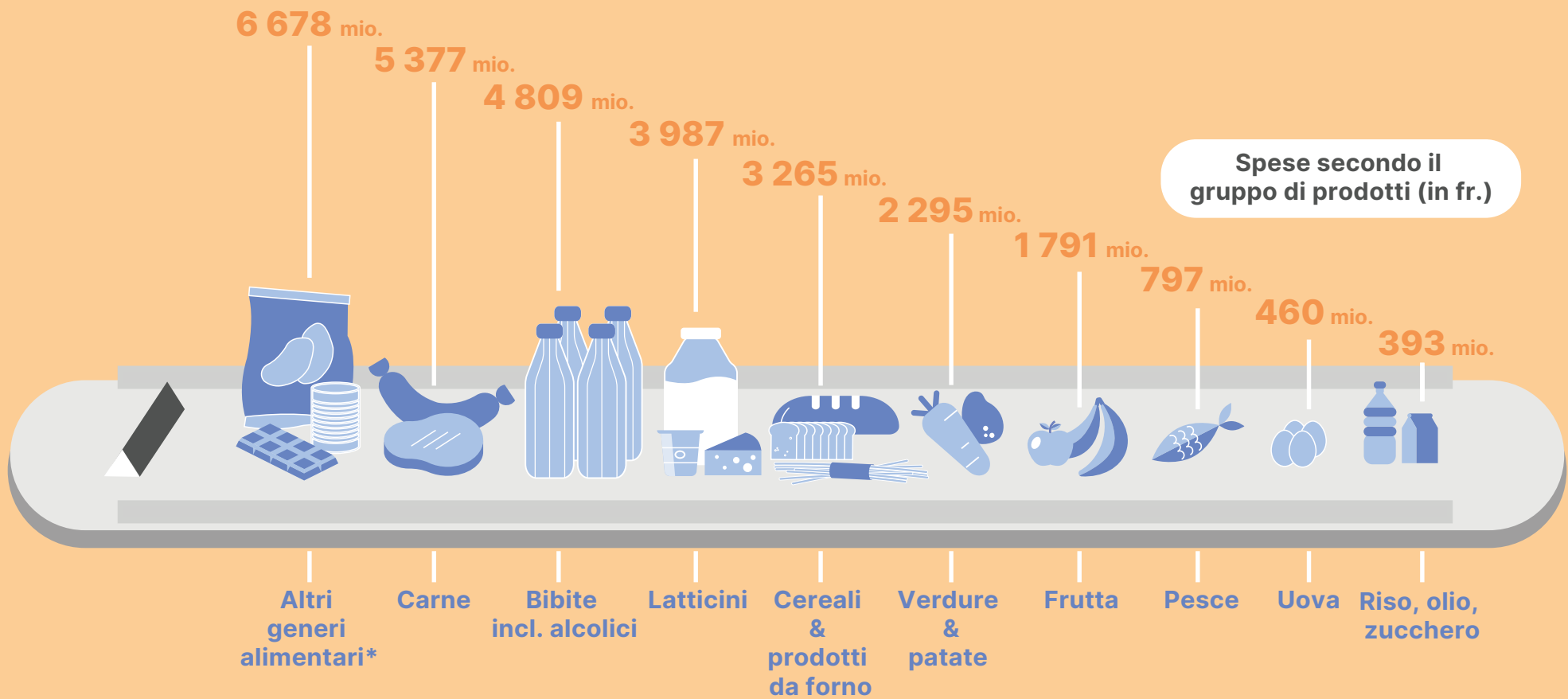
7 680 fr.

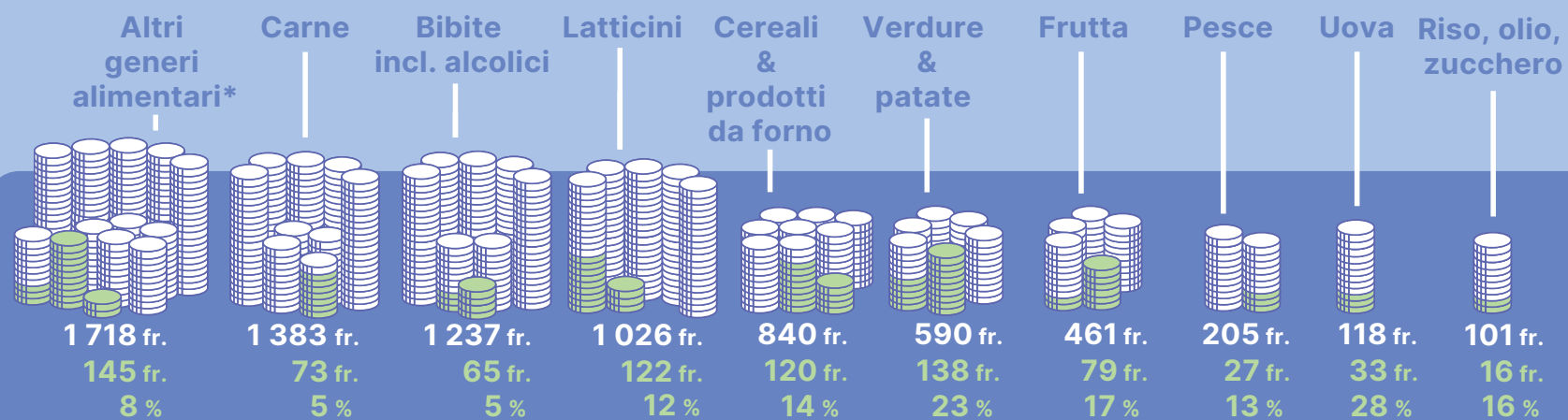
ha speso un'economia domestica svizzera (2,2 persone) nel 2020 per l'acquisto di derrate alimentari nel commercio al dettaglio svizzero. Ciò corrisponde al 7 % delle uscite per i consumi. 820 franchi riguardano le derrate alimentari bio.











Spese secondo il gruppo di prodotti per economia domestica

 = 10 fr.
 = di cui bio in CHF e in %

* Dolci, convenience food, prodotti da spal mare, snack, prodotti surgelati, ingredienti da cucina, ecc.

Spese secondo il tipo di economia domestica

Le spese sono diverse a seconda del tipo di economia domestica. Per un confronto sociodemografico delle economie domestiche sono stati considerati un gruppo di prodotti di origine animale, uno di prodotti di origine vegetale e un ulteriore gruppo di prodotti nel quale le differenze sono particolarmente marcate.

Esempio:

un'economia domestica della Svizzera occidentale destina mediamente il 4,0% delle sue uscite per i generi alimentari all'acquisto di pesce; per un'economia domestica privata della Svizzera tedesca la quota è del 2,1%.



	Svizzera occidentale	Svizzera tedesca
Carne	20,2 %	20,4 %
Verdure & patate	7,5 %	7,7 %
Pesce	4,0 %	2,1 %

Spese secondo il tipo di economia domestica

Le spese sono diverse a seconda del tipo di economia domestica. Per un confronto sociodemografico delle economie domestiche sono stati considerati un gruppo di prodotti di origine animale, uno di prodotti di origine vegetale e un ulteriore gruppo di prodotti nel quale le differenze sono particolarmente marcate.

Esempio:

un'economia domestica con figli destina mediamente il 3,8% delle sue uscite per i generi alimentari all'acquisto di bevande alcoliche; per un'economia domestica privata senza figli la quota è del 7,4%.



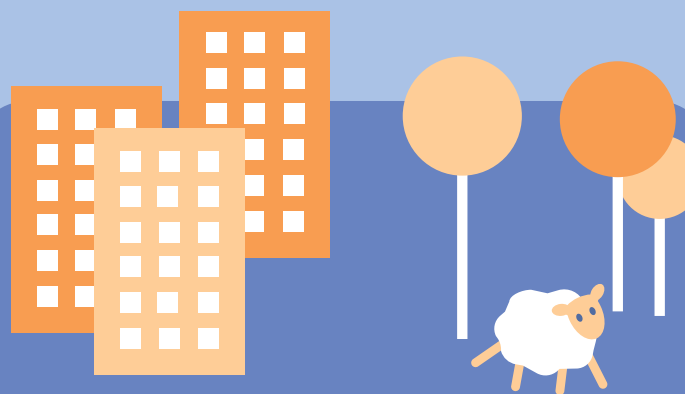
	con bambini	senza bambini
Carne	21,3 %	20,0 %
Verdure & patate	7,1 %	7,8 %
Bevande alcoliche	3,8 %	7,4 %

Spese secondo il tipo di economia domestica

Le spese sono diverse a seconda del tipo di economia domestica. Per un confronto sociodemografico delle economie domestiche sono stati considerati un gruppo di prodotti di origine animale, uno di prodotti di origine vegetale e un ulteriore gruppo di prodotti nel quale le differenze sono particolarmente marcate.

Esempio:

un'economia domestica privata in città destina mediamente il 14,8% delle sue uscite per i generi alimentari all'acquisto di latte; per un'economia domestica in campagna la quota è del 16,4%.



	Città	Campagna
Carne	19,8 %	20,9 %
Verdure & patate	7,7 %	7,4 %
Latte	14,8 %	16,4 %