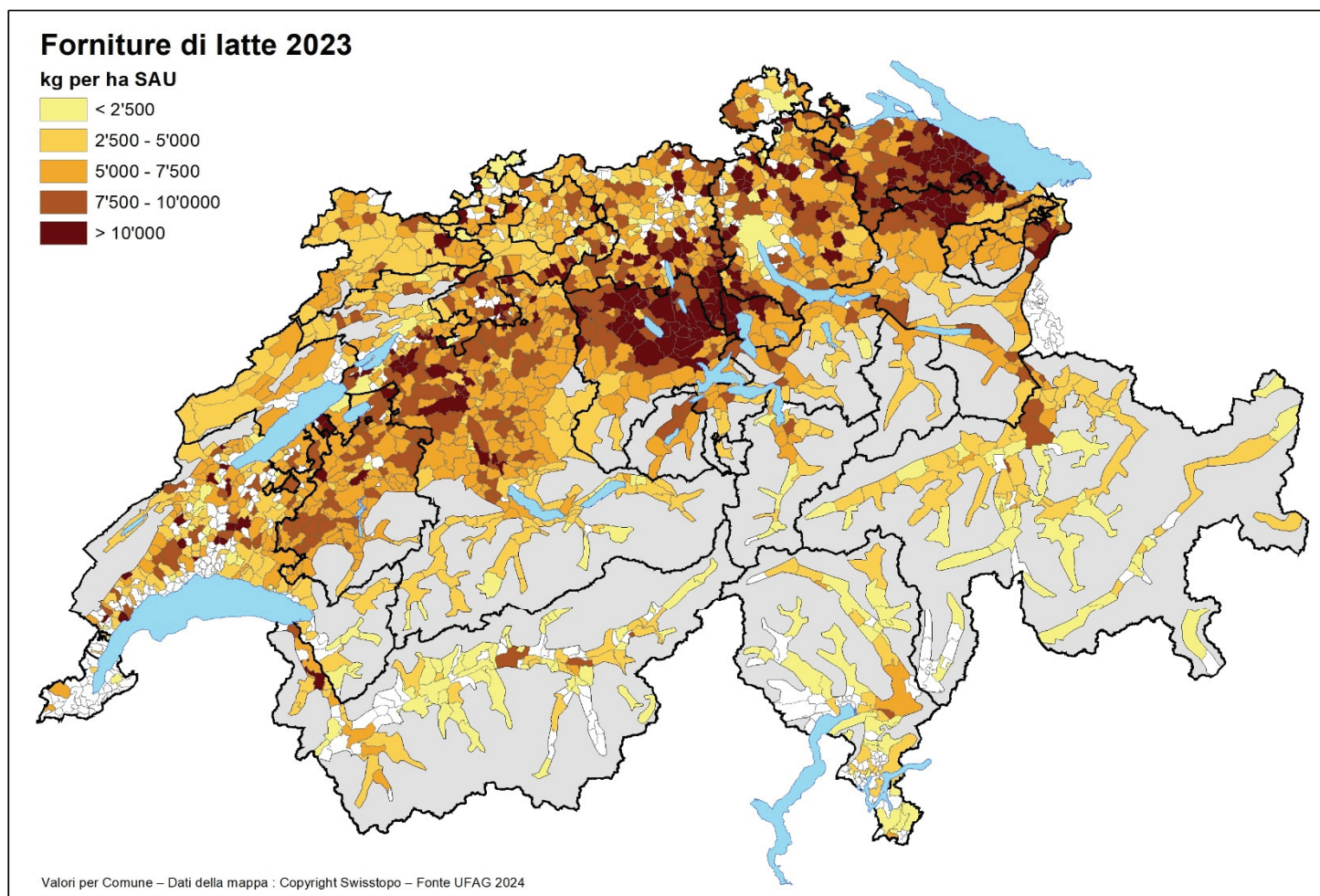




## Analisi dei dati sulla produzione lattiera - Anno civile 2023



# Analisi dei dati sulla produzione lattiera

## Cifre

La presente analisi si basa sui dati delle aziende produttrici di latte che nel periodo di riferimento 2023 hanno commercializzato latte.

Nel 2014 l'anno civile ha sostituito l'anno lattiero (1° maggio - 30 aprile). I dati dell'anno civile vengono pertanto confrontati con quelli degli anni lattieri e civili precedenti.

Le aziende d'estivazione sono considerate solo nelle tabelle "Dati sulle aziende produttrici di latte commerciale " (pag. 4) e "Evoluzione della produzione di latte nelle aziende d'estivazione" (pag. 10).

## Definizioni

<b>Azienda produttrici di latte commerciale</b>	Impresa agricola che è gestita durante tutto l'anno e commercializza latte giusta l'articolo 6 dell'ordinanza sulla terminologia agricola (OTerm; RS 910.91).
<b>Azienda d'estivazione</b>	Impresa agricola che è gestita soltanto durante l'estivazione giusta l'articolo 9 OTerm.
<b>Regione di pianura / Regione di montagna</b>	Fino al 1983 : pianura = da zona campicola a ZM I; montagna = ZM II - IV. Dal 1984 : pianura = da zona campicola a zona (prealpina) collinare; montagna = ZM I - IV
<b>Latte commerciale (LC)</b>	Per latte commerciale giusta l'articolo 1b dell'ordinanza sul sostegno del prezzo del latte (OSL; RS 916.350.2) s'intende il latte che: a. lascia l'azienda o l'azienda d'estivazione per il consumo immediato o per la trasformazione; b. viene trasformato nella propria azienda o nell'azienda d'estivazione in prodotti che non sono destinati al consumo proprio del produttore.

## Abbreviazioni

<b>SAU</b>	Superficie agricola utile
<b>APL</b>	Azienda produttrici di latte commerciale
<b>LC</b>	Latte commerciale
<b>n.p.</b>	Non pubblicato per motivi legati alla protezione dei dati

# Analisi dei dati sulla produzione lattiera

## Indice

	Pagina
Dati sulle aziende produttrici di latte commerciale .....	4
Evoluzione dei dati principali dal 2000.....	5
Evoluzione del numero di APL e del latte commerciale nelle regione di pianura e di montagna.....	6
Evoluzione dall'introduzione del contingentamento lattiero (1977/78).....	7
Dati per Cantone.....	8
Aziende biologiche per cantone.....	9
Evoluzione del numero di aziende produttrici di latte.....	10
Evoluzione della SAU media per azienda.....	11
Evoluzione dell'effettivo medio di vacche per azienda.....	12
Evoluzione della produzione di latte nelle aziende d'estivazione.....	13
Numero di aziende produttrici di latte secondo la quantità di latte commercializzato.....	14
Percentuale di aziende produttrici di latte secondo la quantità di latte commerciale.....	15
Grafico: Numero di aziende produttrici di latte per classe di dimensione.....	16
Grafico: Aziende produttrici di latte per classe di dimensione.....	17
Grafico: Latte commerciale per classe di dimensione.....	18
Grafico: Percentuale di latte commerciale per classe di dimensione.....	19

# Analisi dei dati sulla produzione lattiera

## Dati sulle aziende produttrici di latte commerciale

Anno civile 2023	Unità	Totale senza regione d'estivazione	Regione di pianura	Regione di montagna	Regione d'estivazione
Aziende produttrici di latte commerciale (APL)	Numero	17 166			1 887
Latte commerciale (LC)	t	3 232 803			87 837
Ø latte comm. per APL	kg	188 326			46 549
APL considerato nelle statistiche	Numero	17 073	8 570	8 503	
Latte commerciale (LC)	t	3 210 272	2 129 192	1 081 079	
Ø latte comm. per APL	t	188 032	248 447	127 141	
Ø SAU per APL	ha	29.04	31.34	26.72	
Ø Vacche per APL	Numero	28.77	34.70	22.80	

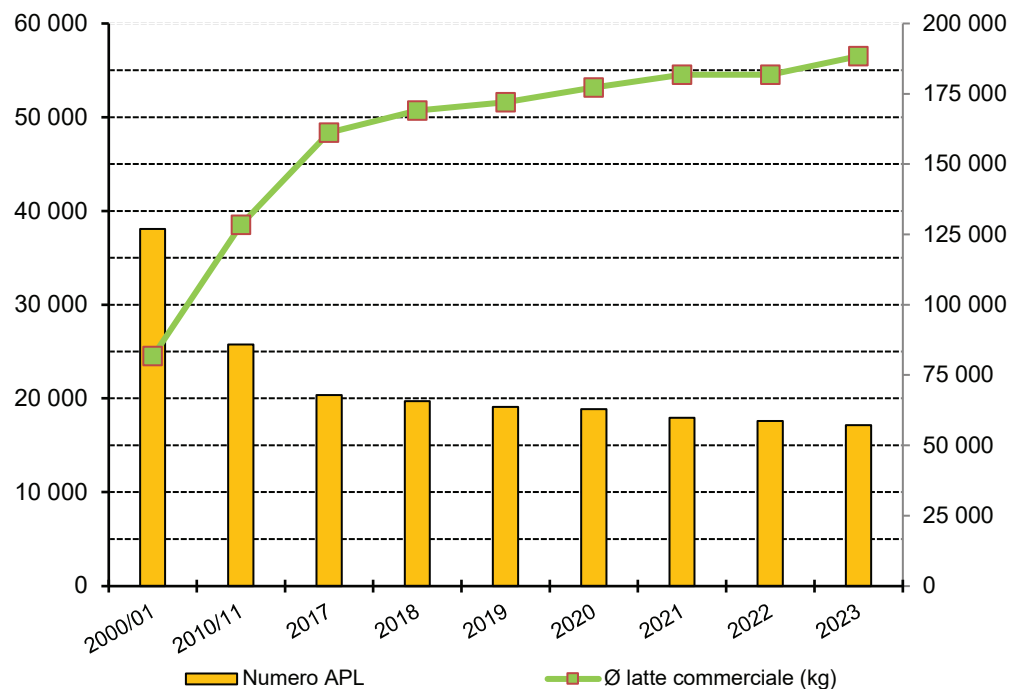
Anno civile 2022	Unità	Totale senza regione d'estivazione	Regione di pianura	Regione di montagna	Regione d'estivazione
Aziende produttrici di latte commerciale (APL)	Numero	17 603			1 933
Latte commerciale (LC)	t	3 249 731			87 598
Ø latte comm. per APL	kg	184 612			45 317
APL considerato nelle statistiche	Numero	17 531	8 880	8 651	
Latte commerciale (LC)	t	3 238 168	2 149 373	1 088 795	
Ø latte comm. per APL	kg	184 711	242 047	125 858	
Ø SAU per APL	ha	28.51	30.64	26.32	
Ø Vacche per APL	Numero	28.48	34.09	22.72	

# Analisi dei dati sulla produzione lattiera

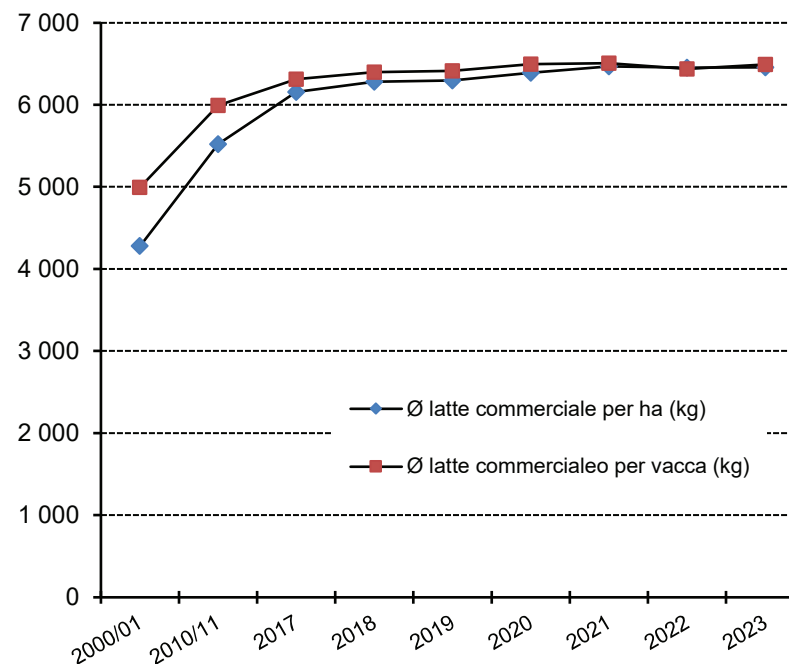
## Evoluzione dei dati principali dal 2000

Aziende produttrici di latte commerciale (APL)	Anno lattiero		Anno civile						
	2000/01	2010/11	2017	2018	2019	2020	2021	2022	2023
Numero APL	38 082	25 739	20 357	19 725	19 107	18 854	17 943	17 604	17 164
Ø latte commerciale (kg)	81 691	128 355	161 151	169 024	171 958	177 252	181 810	181 810	188 382
Ø dimensione delle aziende (ha)	19.1	23.3	26.5	26.9	27.4	27.9	28.2	28.7	29.2
Ø latte commerciale per ha (kg)	4 278	5 520	6 154	6 280	6 296	6 388	6 468	6 453	6 458
Ø latte commerciale per vacca (kg)	4 994	5 991	6 312	6 398	6 415	6 495	6 507	6 438	6 492

Numero di APL e Ø latte commerciale (kg)



Numero di APL e Ø latte commerciale (kg)

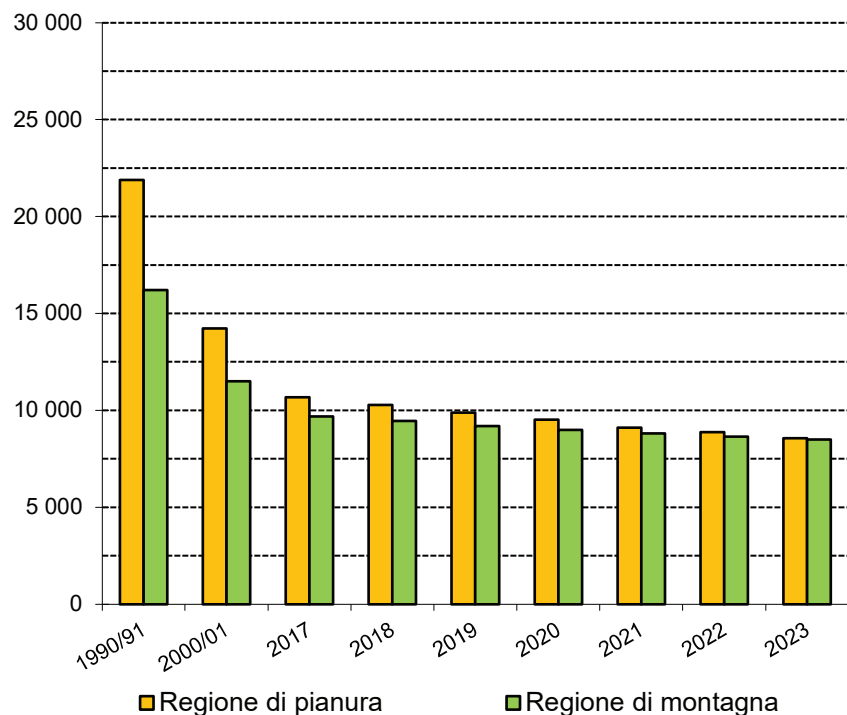


# Analisi dei dati sulla produzione lattiera

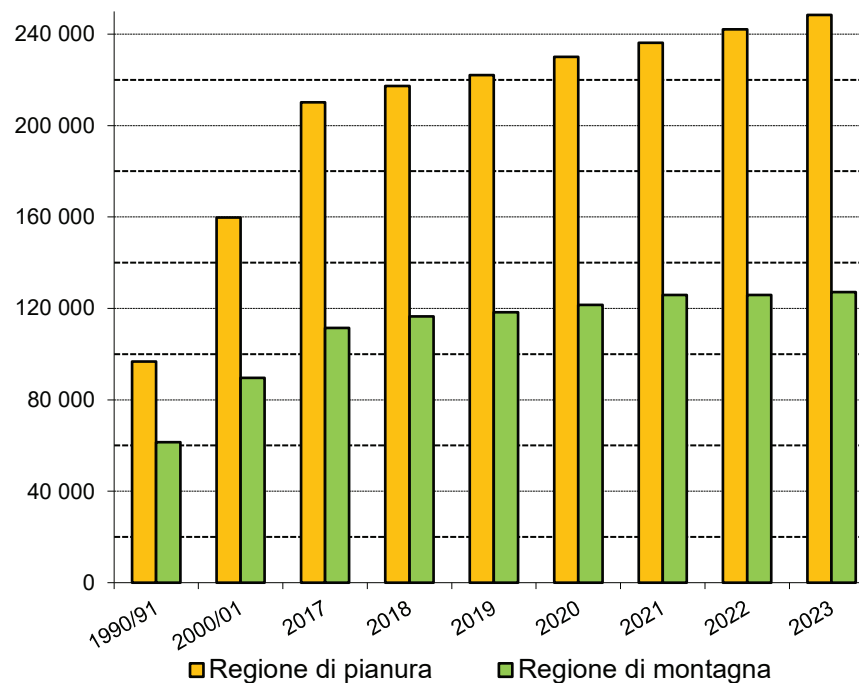
## Evoluzione del numero di APL e del latte commerciale nelle regione di pianura e di montagna

Aziende produttrici di latte commerciale (APL)	Anno lattiero		Anno civile						
	1990/91	2000/01	2017	2018	2019	2020	2021	2022	2023
Numero APL	38 082	25 739	20 357	19 725	19 075	18 516	17 910	17 531	17 073
Numero di APL, pianura	21 881	14 231	10 668	10 277	9 881	9 518	9 104	8 880	8 570
Numero di APL, montagna	16 201	11 508	9 689	9 448	9 194	8 998	8 806	8 651	8 503
Ø latte commerciale (kg)	81 691	128 355	163 151	169 024	172 043	177 043	181 922	184 711	188 032
Ø latte comm. per APL, pianura	96 710	159 712	210 147	217 281	222 042	230 032	236 196	242 047	248 447
Ø latte comm. per APL, montagna	61 406	89 578	111 406	116 532	118 308	121 497	125 812	125 858	127 141

### Evoluzione del numero di APL



### Evoluzione del latte commerciale per APL (kg)



## Analisi dei dati sulla produzione lattiera

Anno lattiero	Numero APL			Latte commerciale (LC) (t)			Latte commerciale / APL (kg)		
	Regione di pianura	Regione di montagna	Totale	Regione di pianura	Regione di montagna	Totale	Regione di pianura	Regione di montagna	Totale
1990/1991	30 076	20 258	50 334	2 012 019	940 074	2 952 093	66 898	46 405	58 650
1991/1992	29 021	19 870	48 891	2 028 001	955 799	2 983 800	69 880	48 103	61 030
1992/1993	28 168	19 561	47 729	2 025 259	954 068	2 979 327	71 899	48 774	62 422
1993/1994	27 327	19 238	46 565	2 017 644	955 114	2 972 758	73 833	49 647	63 841
1994/1995	26 974	19 154	46 128	2 039 946	963 361	3 003 307	75 626	50 296	65 108
1995/1996	25 712	18 648	44 360	2 076 228	944 688	3 020 916	80 749	50 659	68 100
1996/1997	24 573	18 210	42 783	2 028 647	970 984	2 999 631	82 556	53 321	70 113
1997/1998	23 558	17 766	41 324	2 039 141	975 141	3 014 282	86 558	54 888	72 943
1999/2000	23 035	16 855	39 890	2 016 534	959 603	2 976 137	87 542	56 933	74 609
2000/2001	21 881	16 201	38 082	2 116 103	994 835	3 110 938	96 710	61 406	81 691
2001/2002	20 771	15 460	36 231	2 107 589	999 890	3 107 479	101 468	64 676	85 769
2002/2003	19 710	14 961	34 671	2 103 045	976 769	3 079 814	106 699	65 288	88 830
2003/2004	18 717	14 355	33 072	2 091 220	980 825	3 072 045	111 728	68 326	92 890
2004/2005	17 803	13 870	31 673	2 100 984	992 655	3 093 639	118 013	71 568	97 674
2005/2006	16 854	13 309	30 163	2 073 393	990 822	3 064 215	123 021	74 448	101 589
2006/2007	16 186	12 986	29 172	2 121 270	997 331	3 118 601	131 056	76 800	106 904
2007/2008	15 499	12 515	28 014	2 192 702	990 387	3 183 089	141 474	79 136	113 625
2008/2009	15 116	12 015	27 131	2 271 799	1 019 183	3 290 982	150 291	84 826	121 300
2009/2010 *)	14 718	11 716	26 434	2 262 663	1 040 458	3 303 121	153 734	88 807	124 957
2010/2011	14 231	11 508	25 739	2 272 858	1 030 862	3 303 720	159 712	89 578	128 355
2011/2012	13 905	11 067	24 972	2 331 804	1 047 107	3 378 911	167 695	94 615	135 308
2012/2013	13 370	10 733	24 103	2 243 148	1 021 366	3 264 514	167 775	95 161	135 440
2014	12 066	10 531	22 597	2 321 511	1 094 159	3 415 670	192 401	103 899	151 156
2015	11 581	10 270	21 851	2 281 365	1 083 517	3 364 882	196 992	105 503	153 992
2016	11 184	9 906	21 090	2 238 584	1 072 282	3 310 866	200 160	108 246	156 987
2017	10 668	9 689	20 357	2 241 851	1 079 408	3 321 259	210 147	111 406	163 151
2018	10 277	9 448	19 725	2 233 000	1 100 993	3 333 993	217 281	116 532	169 024
2019	9 881	9 194	19 075	2 193 999	1 087 721	3 281 720	222 042	118 308	172 043
2020	9 518	8 998	18 516	2 189 440	1 093 230	3 282 670	230 032	121 497	177 288
2021	9 104	8 806	17 910	2 150 326	1 107 903	3 258 229	236 196	125 812	181 922
2022	8 880	8 651	17 531	2 149 373	1 088 795	3 238 168	242 047	125 858	184 711
2023	8 570	8 503	17 073	2 129 192	1 081 079	3 210 272	248 447	127 141	188 032

\*) 1° maggio 2009: soppressione del contingentamento lattiero

# Analisi dei dati sulla produzione lattiera

## Dati per Cantone

Anno civile 2023	Aziende produttrici di latte commerciale (APL)			Latte commerciale (LC) (t)		
	Regione di pianura	Regione di montagna	Totale	Regione di pianura	Regione di montagna	Totale
Zurigo	728	79	807	196 002	11 123	207 125
Berna	1 753	2 812	4 565	339 703	297 049	636 752
Lucerna	1 166	611	1 777	288 513	70 977	359 491
Uri	43	125	168	4 315	6 780	11 095
Svitto	204	365	569	34 585	37 701	72 287
Obwaldo	83	280	363	12 039	26 866	38 906
Nidwaldo	53	168	221	7 756	14 553	22 310
Glarona	45	137	182	7 934	11 938	19 872
Zugo	86	128	214	26 482	18 840	45 321
Friburgo	760	485	1 245	223 787	115 201	338 988
Soletta	277	110	387	70 892	18 305	89 197
Basilea Città / Campagna	181	48	229	39 833	7 073	46 906
Sciaffusa	57	0	57	17 798	0	17 798
Appenzello Esterno	4	374	378	935	51 828	52 763
Appenzello Interno	1	261	262	n.p.	33 842	34 025
S. Gallo	1 011	812	1 823	242 352	97 762	340 114
Grigioni	48	467	515	11 408	47 179	58 588
Argovia	574	9	583	153 056	1 497	154 552
Turgovia	810	29	839	251 638	4 950	256 588
Ticino	19	111	130	3 215	9 897	13 112
Vaud	459	240	699	133 330	45 603	178 933
Vallese	24	351	375	5 858	22 270	28 128
Neuchâtel	27	293	320	9 998	80 539	90 536
Ginevra	5	0	5	2 483	0	2 483
Giura	152	208	360	45 096	49 306	94 402
<b>Svizzera</b>	<b>8 570</b>	<b>8 503</b>	<b>17 073</b>	<b>2 129 008</b>	<b>1 081 079</b>	<b>3 210 272</b>



# Analisi dei dati sulla produzione lattiera

## Aziende biologiche per cantone

Anno civile 2023	Numero di aziende	Latte commerciale (LC) kg	Ø latte commerciale kg	Ø dimensione delle aziende ha	Effettivo medio di vacche Capi
Zurigo	112	16 562 879	147 883	37.2	30.2
Berna	589	50 657 487	86 006	24.5	18.9
Lucerna	158	22 448 186	142 077	26.6	28.2
Uri	6	230 735	38 456	23.7	12.8
Svitto	54	4 140 537	76 677	19.1	16.5
Obwaldo	120	12 740 439	106 170	17.6	22.1
Nidwaldo	41	3 429 244	83 640	19.9	19.7
Glarona	47	4 262 642	90 695	27.4	21.5
Zugo	28	3 321 928	118 640	28.6	25.6
Friborgo	81	19 176 689	236 749	40.4	39.8
Soletta	55	7 926 709	144 122	37.6	30.3
Basilea Città / Campagna	39	4 636 559	118 886	33.1	26.2
Sciaffusa	4	591 570	147 893	46.8	32.0
Appenzello Esterno	75	10 643 302	141 911	26.2	25.0
Appenzello Interno	12	1 460 181	121 682	23.9	22.9
S. Gallo	226	30 652 004	135 628	25.5	25.7
Grigioni	281	22 427 890	79 815	36.4	19.0
Argovia	61	10 249 092	168 018	36.6	32.3
Turgovia	114	23 265 459	204 083	29.4	34.5
Ticino	16	1 077 833	67 365	34.0	17.4
Vaud	63	8 592 007	136 381	40.7	29.0
Vallese	22	2 622 092	119 186	49.9	23.3
Neuchâtel	29	5 436 142	187 453	49.9	35.1
Ginevra	1	n.p.	n.p.	n.p.	n.p.
Giura	60	13 041 151	217 353	52.2	36.4
Svizzera	2 294	279 592 757	121 880	29.8	24.5

# Analisi dei dati sulla produzione lattiera

## Evoluzione del numero di aziende produttrici di latte

Cantone	Aziende produttrici di latte commerciale (APL)				Latte commerciale (LC) (t)				Latte commerciale mediamente per azienda (kg)			
	2020	2021	2022	2023	2020	2021	2022	2323	2020	2021	2022	2023
Zurigo	900	856	842	807	212 203	207 653	209 095	207 125	235 781	242 586	248 331	256 660
Berna	4 944	4 789	4 672	4 565	651 081	648 797	638 016	636 752	131 691	135 477	136 562	139 486
Lucerna	1 944	1 880	1 821	1 777	363 130	358 642	356 606	359 491	186 795	190 767	195 830	202 302
Uri	170	170	173	168	10 410	11 124	10 913	11 095	61 236	65 435	63 080	66 042
Svitto	600	590	585	569	73 356	74 179	73 299	72 287	122 261	125 727	125 297	127 042
Obwaldo	380	368	368	363	40 312	40 158	39 066	38 906	106 084	109 124	106 158	107 178
Nidwaldo	246	238	229	221	24 370	24 389	23 228	22 310	99 066	102 473	101 434	100 949
Glarona	192	186	184	182	19 717	20 523	19 739	19 872	102 690	110 340	107 280	109 186
Zugo	226	220	218	214	49 274	48 506	45 864	45 321	218 027	220 480	210 387	211 782
Friborgo	1 351	1 304	1 282	1 245	341 554	342 384	349 025	338 988	252 816	262 564	272 250	272 280
Soletta	432	414	400	387	94 455	90 672	89 402	89 197	218 645	219 014	223 505	230 484
Basilea Città / Campagna	252	238	238	229	50 052	47 925	47 288	46 906	198 618	201 367	198 687	204 829
Sciaffusa	62	61	59	57	18 530	18 388	17 705	17 798	298 869	301 438	300 082	312 248
Appenzello Esterno	384	388	383	378	52 909	54 460	52 739	52 763	137 784	140 361	137 700	139 584
Appenzello Interno	276	270	264	262	34 005	34 015	33 494	34 025	123 208	125 982	126 872	129 866
S. Gallo	1 971	1 910	1 872	1 823	347 898	348 719	346 185	340 114	176 508	182 575	184 928	186 568
Grigioni	551	533	524	515	57 412	59 814	58 363	58 588	104 196	112 221	111 380	113 763
Argovia	670	629	607	583	162 387	155 538	154 995	154 552	242 368	247 279	255 346	265 098
Turgovia	914	890	871	839	261 953	259 264	257 247	256 588	286 601	291 308	295 347	305 826
Ticino	141	141	129	130	14 416	15 035	13 802	13 112	102 243	106 633	106 996	100 859
Vaud	778	724	725	699	186 393	179 542	183 858	178 933	239 580	247 987	253 597	255 985
Vallese	403	400	393	375	28 051	28 896	28 079	28 128	69 606	72 240	71 447	75 007
Neuchâtel	341	334	328	320	91 678	93 288	94 059	90 536	268 852	279 306	286 765	282 926
Ginevra	5	5	5	5	2 266	2 245	2 348	2 483	453 198	449 038	469 633	496 628
Giura	383	372	359	360	94 858	94 073	93 752	94 402	247 671	252 884	261 148	262 229
Svizzera	18 516	17 910	17 531	17 073	3 282 670	3 258 229	3 238 168	3 210 272	177 288	181 922	184 711	188 032

# Analisi dei dati sulla produzione lattiera

## Evoluzione della SAU media per azienda

Cantone	SAU media in ha								
	2010/11	2016	2017	2018	2019	2020	2021	2022	2023
Zurigo	26.1	30.4	31.2	31.9	32.2	32.7	33.7	34.2	34.9
Berna	18.6	21.3	21.7	22.0	22.4	22.8	23.0	23.4	23.9
Lucerna	18.6	20.3	20.6	20.8	21.2	21.3	21.7	22.1	22.5
Uri	12.0	13.4	13.8	14.4	14.4	14.6	14.9	15.3	15.6
Svitto	17.0	18.4	18.5	19.1	19.2	19.6	19.8	19.8	20.2
Obwaldo	13.2	14.9	15.2	15.4	15.4	15.7	16.0	16.0	16.1
Nidwaldo	14.1	15.1	15.5	15.6	15.6	15.8	16.1	16.4	16.9
Glarona	19.8	22.3	22.5	23.2	23.4	23.8	24.8	25.1	25.1
Zugo	23.4	25.5	26.2	26.2	26.2	26.6	26.9	26.8	27.3
Friburgo	30.2	34.4	34.9	35.4	35.7	36.3	36.9	37.9	38.8
Soletta	28.4	31.8	32.4	32.8	33.0	33.1	33.9	34.6	35.2
Basilea Città / Campagna	30.3	33.1	33.5	33.8	34.5	35.6	35.6	36.4	36.5
Sciaffusa	37.7	43.3	45.3	47.2	50.0	50.2	50.5	51.5	53.1
Appenzello Esterno	19.7	21.4	21.8	22.1	21.8	22.5	22.6	22.5	23.0
Appenzello Interno	15.9	18.2	18.6	19.0	19.3	19.5	19.6	20.2	20.2
S. Gallo	20.3	22.7	23.0	23.3	23.4	23.8	24.3	24.6	25.1
Grigioni	29.0	32.3	32.8	33.4	33.9	34.8	35.4	36.3	36.7
Argovia	25.6	28.7	29.4	29.9	30.6	31.1	31.7	32.5	33.3
Turgovia	23.7	26.7	27.4	28.0	28.6	29.1	29.5	29.9	30.6
Ticino	30.0	35.0	34.5	34.3	35.0	34.8	34.2	35.5	35.5
Vaud	36.2	41.3	42.0	43.1	44.2	45.4	47.0	47.3	48.6
Vallese	21.3	25.7	26.1	26.2	26.5	27.0	27.2	27.9	29.1
Neuchâtel	45.5	54.5	55.6	57.2	58.2	59.0	59.0	59.3	59.9
Ginevra	65.7	82.5	79.1	86.6	91.2	89.9	96.7	102.0	103.8
Giura	45.7	48.9	48.6	49.5	49.7	50.7	50.4	50.8	51.1
Svizzera	23.3	26.1	26.5	26.9	27.2	27.7	28.0	28.5	29.0

# Analisi dei dati sulla produzione lattiera

## Evoluzione dell'effettivo medio di vacche per azienda

Cantone	Effettivo medio di vacche									2022-2023 %
	2010/11	2016	2017	2018	2019	2020	2021	2022	2023	
Zurigo	25.2	31.0	32.0	33.2	33.2	33.7	34.7	35.4	36.0	1.9
Berna	16.8	19.7	20.2	20.5	20.9	21.2	21.7	22.2	22.3	0.6
Lucerna	21.8	25.8	26.4	26.8	27.0	27.3	28.1	28.6	29.0	1.7
Uri	12.0	13.5	13.4	13.5	13.4	13.3	13.9	14.2	14.6	2.3
Svitto	17.3	19.8	20.3	20.9	21.1	21.4	21.9	21.9	22.1	1.0
Obwaldo	15.9	19.0	19.6	20.1	20.3	20.5	21.0	21.1	21.3	0.9
Nidwaldo	16.3	18.1	18.8	19.2	19.1	18.8	19.7	19.7	19.9	0.8
Glarona	17.3	20.4	20.4	21.1	21.4	21.5	22.6	23.0	23.1	0.5
Zugo	26.3	31.4	31.3	32.2	32.8	32.6	33.2	33.2	32.2	-3.1
Friborgo	28.0	33.1	33.8	35.0	35.2	36.0	36.7	38.9	39.0	0.3
Soletta	23.5	28.4	29.3	30.3	30.6	31.0	32.1	32.7	33.2	1.5
Basilea Città / Campagna	24.7	28.6	29.1	29.5	29.8	30.0	30.4	31.3	31.5	0.5
Sciaffusa	26.9	34.9	35.5	35.9	38.0	39.4	40.3	41.0	40.7	-0.6
Appenzello Esterno	19.2	21.8	22.2	22.7	22.7	23.3	23.8	23.8	24.0	0.9
Appenzello Interno	16.8	19.7	19.6	20.2	20.7	21.0	21.4	22.0	22.0	0.1
S. Gallo	21.7	25.4	26.0	26.5	26.3	26.9	27.7	28.0	28.5	1.9
Grigioni	17.9	20.6	21.2	21.2	20.6	21.2	21.6	22.5	22.4	-0.2
Argovia	24.4	29.4	30.7	31.6	31.5	32.7	34.1	35.2	36.4	3.6
Turgovia	29.4	34.9	36.1	36.6	37.1	38.0	39.5	39.8	40.6	1.9
Ticino	19.9	20.6	22.1	22.0	22.3	21.9	21.3	22.6	22.1	-2.3
Vaud	26.4	32.2	33.4	34.8	35.4	37.1	39.1	40.3	41.2	2.3
Vallese	14.3	15.7	16.1	16.1	16.6	16.9	17.1	17.4	17.8	2.0
Neuchâtel	29.6	36.6	37.4	38.8	40.4	40.2	40.9	42.5	41.9	-1.3
Ginevra	45.8	57.4	50.2	57.8	56.2	56.0	56.4	61.0	64.2	5.2
Giura	28.0	33.8	34.2	34.8	35.7	35.9	36.2	38.0	38.0	-0.1
Svizzera	21.4	25.2	25.8	26.4	26.4	27.1	27.8	28.5	28.8	1.0

# Analisi dei dati sulla produzione lattiera

## Evoluzione della produzione di latte nelle aziende d'estivazione

Cantone	Aziende produttrici di latte commerciale (APL)			Latte commerciale (LC) (t)			Latte commerciale mediamente per azienda (kg)		
	2021	2022	2023	2021	2022	2023	2021	2022	2023
Zurigo									
Berna	466	500	495	16 875	18 002	18 634	36 212	36 005	37 645
Lucerna	24	22	24	938	923	996	39 078	41 967	41 485
Uri	133	131	122	3 900	3 995	3 938	29 324	30 494	32 275
Svitto	79	79	73	2 219	2 278	2 287	28 086	28 837	31 322
Obwaldo	152	151	153	4 602	4 586	4 650	30 278	30 372	30 393
Nidwaldo	61	62	60	2 057	2 204	2 333	33 717	35 547	38 888
Glarona	65	66	64	2 891	3 134	2 961	44 476	47 478	46 272
Zugo	1	1	1	n.p.	n.p.	n.p.	n.p.	n.p.	n.p.
Friborgo	130	132	130	7 576	7 266	7 464	58 278	55 045	57 418
Soletta									
Basilea Città / Campagna									
Sciaffusa									
Appenzello Esterno	48	49	49	1 279	1 204	1 259	26 640	24 565	25 698
Appenzello Interno	72	72	71	1 131	1 241	1 164	15 706	17 232	16 390
S. Gallo	85	85	80	4 003	4 170	4 262	47 098	49 061	53 272
Grigioni	147	149	146	9 081	9 105	8 987	61 774	61 108	61 557
Argovia									
Turgovia									
Ticino	61	64	63	4 216	3 914	4 113	69 107	61 150	65 288
Vaud	206	204	195	17 791	16 939	15 854	86 365	83 037	81 303
Vallese	161	158	156	9 105	8 205	8 763	56 551	51 930	56 173
Neuchâtel	5	6	4	444	420	310	88 761	70 002	77 534
Ginevra									
Giura									
Svizzera	1 896	1 931	1 886	88 107	87 586	87 975	46 470	45 358	46 647

# Analisi dei dati sulla produzione lattiera

## Numero di aziende produttrici di latte secondo la quantità di latte commercializzato

Anno civile 2023 Classe di dimensione kg	Regione di pianura		Regione di montagna		Regione di pianura e di montagna	
	APL Numero	LC t	APL Numero	LC t	APL Numero	LC t
1 - 25'000	158	1 990	547	7 549	705	9 539
25'001 - 50'000	271	10 580	1 019	39 187	1 290	49 768
50'001 - 75'000	477	30 286	1 382	86 909	1 859	117 195
75'001 - 100'000	686	60 609	1 368	119 526	2 054	180 135
100'001 - 125'000	755	85 152	1 071	119 853	1 826	205 004
125'001 - 150'000	781	107 120	809	110 661	1 590	217 780
150'001 - 175'000	748	121 654	573	92 647	1 321	214 301
175'001 - 200'000	658	123 192	395	73 464	1 053	196 656
200'001 - 225'000	553	117 099	315	66 881	868	183 979
225'001 - 250'000	451	107 245	229	54 284	680	161 529
250'001 - 275'000	366	95 981	161	42 244	527	138 224
275'001 - 300'000	319	91 696	110	31 523	429	123 219
300'001 - 325'000	293	91 429	92	28 726	385	120 155
325'001 - 350'000	236	79 616	86	28 894	322	108 510
350'001 - 375'000	224	81 170	59	21 366	283	102 536
375'001 - 400'000	205	79 567	42	16 327	247	95 894
400'001 - 500'000	555	247 692	129	57 457	684	305 149
500'001 - 1'000'000	750	483 531	105	67 382	855	550 913
> 1'000'000	84	113 584	11	16 200	95	129 785
<b>Totale</b>	<b>8 570</b>	<b>2 129 192</b>	<b>8 503</b>	<b>1 081 079</b>	<b>17 073</b>	<b>3 210 272</b>

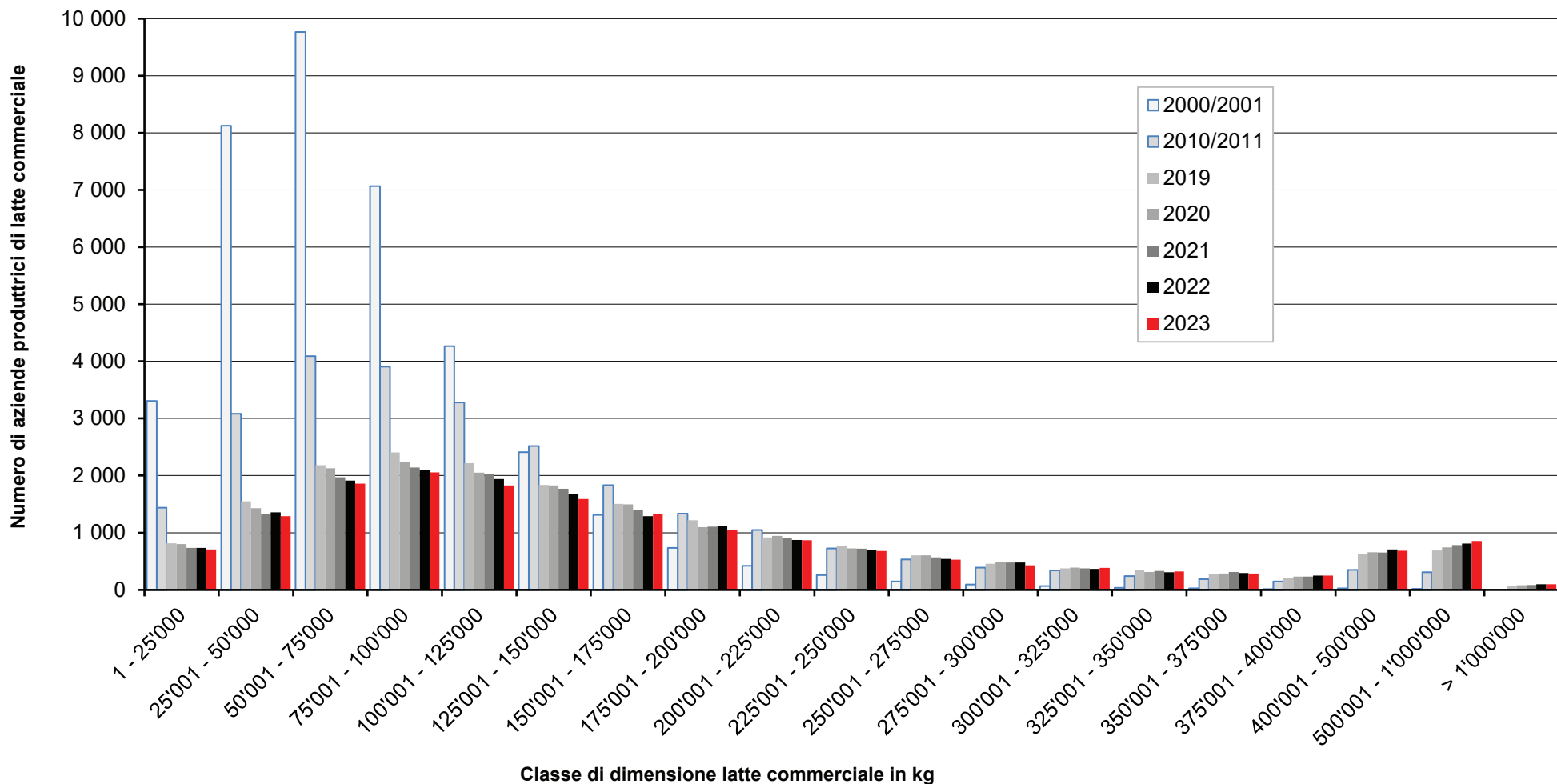
# Analisi dei dati sulla produzione lattiera

## Percentuale di aziende produttrici di latte secondo la quantità di latte commerciale

Anno civile 2023	Regione di pianura		Regione di montagna		Regione di pianura e di montagna	
	APL Numero	LC t	APL Numero	LC t	APL Numero	LC t
Svizzera	8 570	2 129 192	8 503	1 081 079	17 073	3 210 272
Classe di dimensione kg	Ripartizione regione di pianura / regione di montagna %				Svizzera %	
1 - 25'000	22.4	20.9	77.6	79.1	4.1	0.3
25'001 - 50'000	21.0	21.3	79.0	78.7	7.6	1.6
50'001 - 75'000	25.7	25.8	74.3	74.2	10.9	3.7
75'001 - 100'000	33.4	33.6	66.6	66.4	12.0	5.6
100'001 - 125'000	41.3	41.5	58.7	58.5	10.7	6.4
125'001 - 150'000	49.1	49.2	50.9	50.8	9.3	6.8
150'001 - 175'000	56.6	56.8	43.4	43.2	7.7	6.7
175'001 - 200'000	62.5	62.6	37.5	37.4	6.2	6.1
200'001 - 225'000	63.7	63.6	36.3	36.4	5.1	5.7
225'001 - 250'000	66.3	66.4	33.7	33.6	4.0	5.0
250'001 - 275'000	69.4	69.4	30.6	30.6	3.1	4.3
275'001 - 300'000	74.4	74.4	25.6	25.6	2.5	3.8
300'001 - 325'000	76.1	76.1	23.9	23.9	2.3	3.7
325'001 - 350'000	73.3	73.4	26.7	26.6	1.9	3.4
350'001 - 375'000	79.2	79.2	20.8	20.8	1.7	3.2
375'001 - 400'000	83.0	83.0	17.0	17.0	1.4	3.0
400'001 - 500'000	81.1	81.2	18.9	18.8	4.0	9.5
500'001 - 1'000'000	87.7	87.8	12.3	12.2	5.0	17.2
> 1'000'000	88.4	87.5	11.6	12.5	0.6	4.0
					100.0	100.0

# Analisi dei dati sulla produzione lattiera

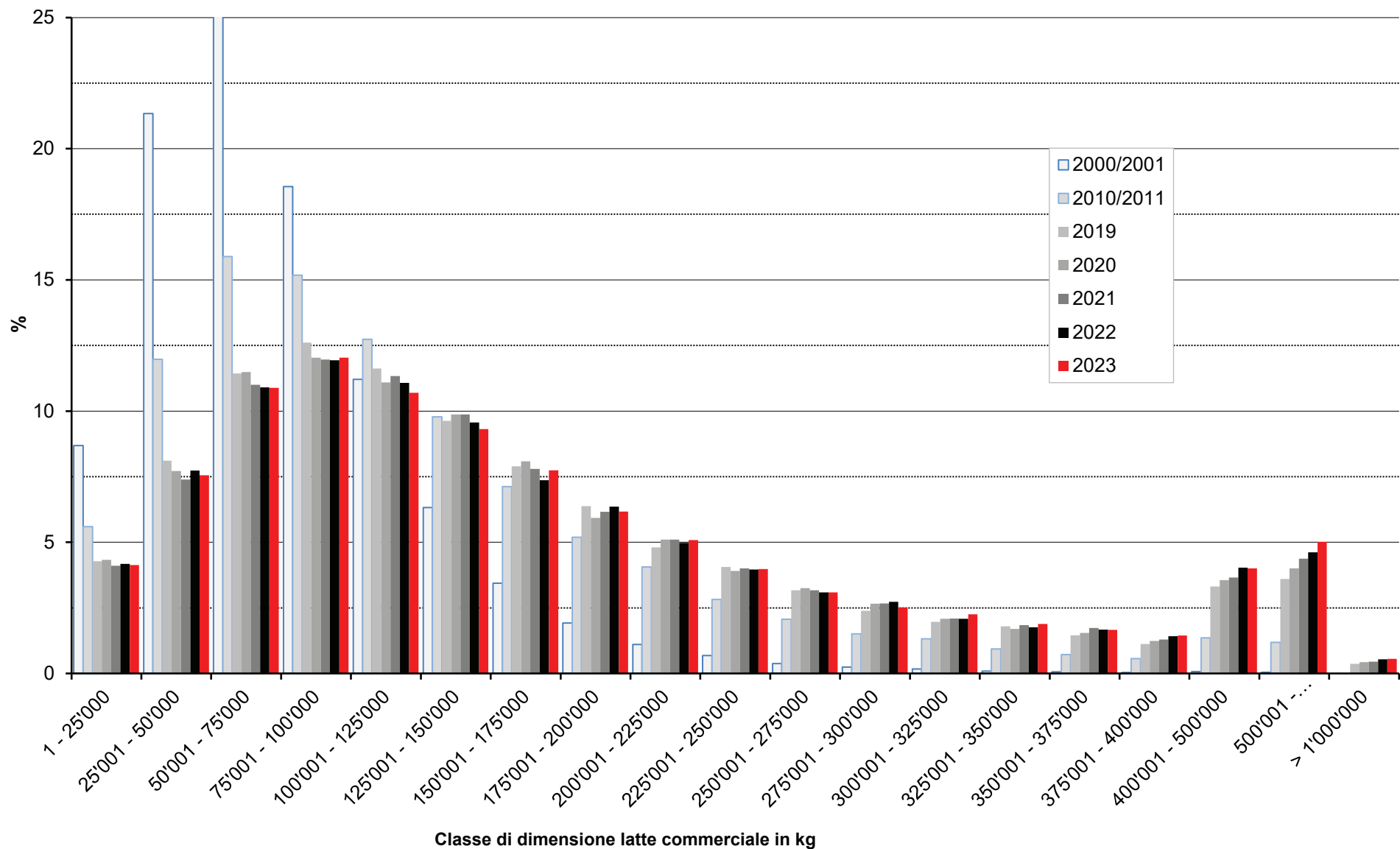
## Numero di aziende produttrici di latte per classe di dimensione





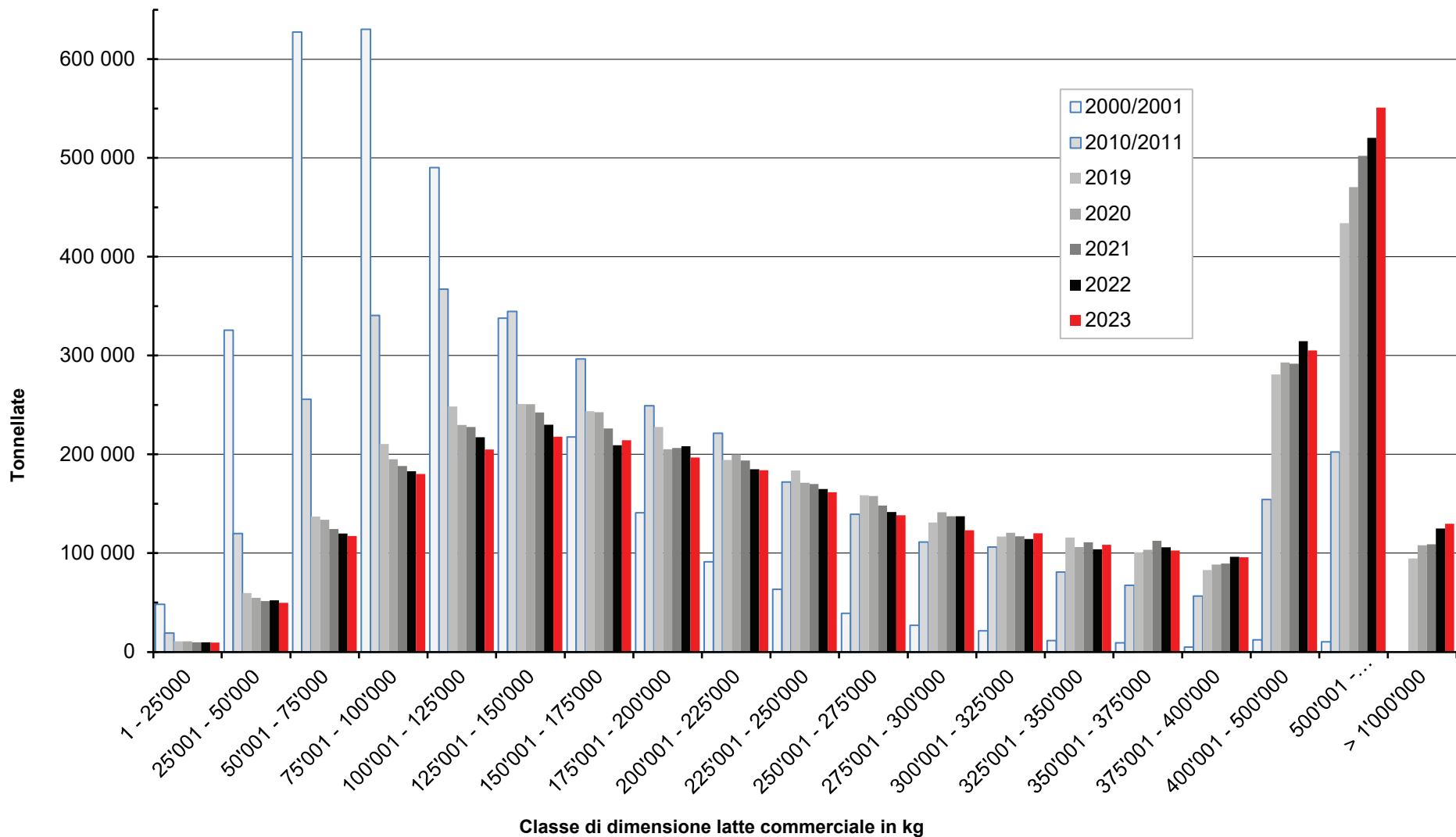
# Analisi dei dati sulla produzione lattiera

## Aziende produttrici di latte per classe di dimensione



# Analisi dei dati sulla produzione lattiera

## Latte commerciale per classe di dimensione



# Analisi dei dati sulla produzione lattiera

## Percentuale di latte commerciale per classe di dimensione

