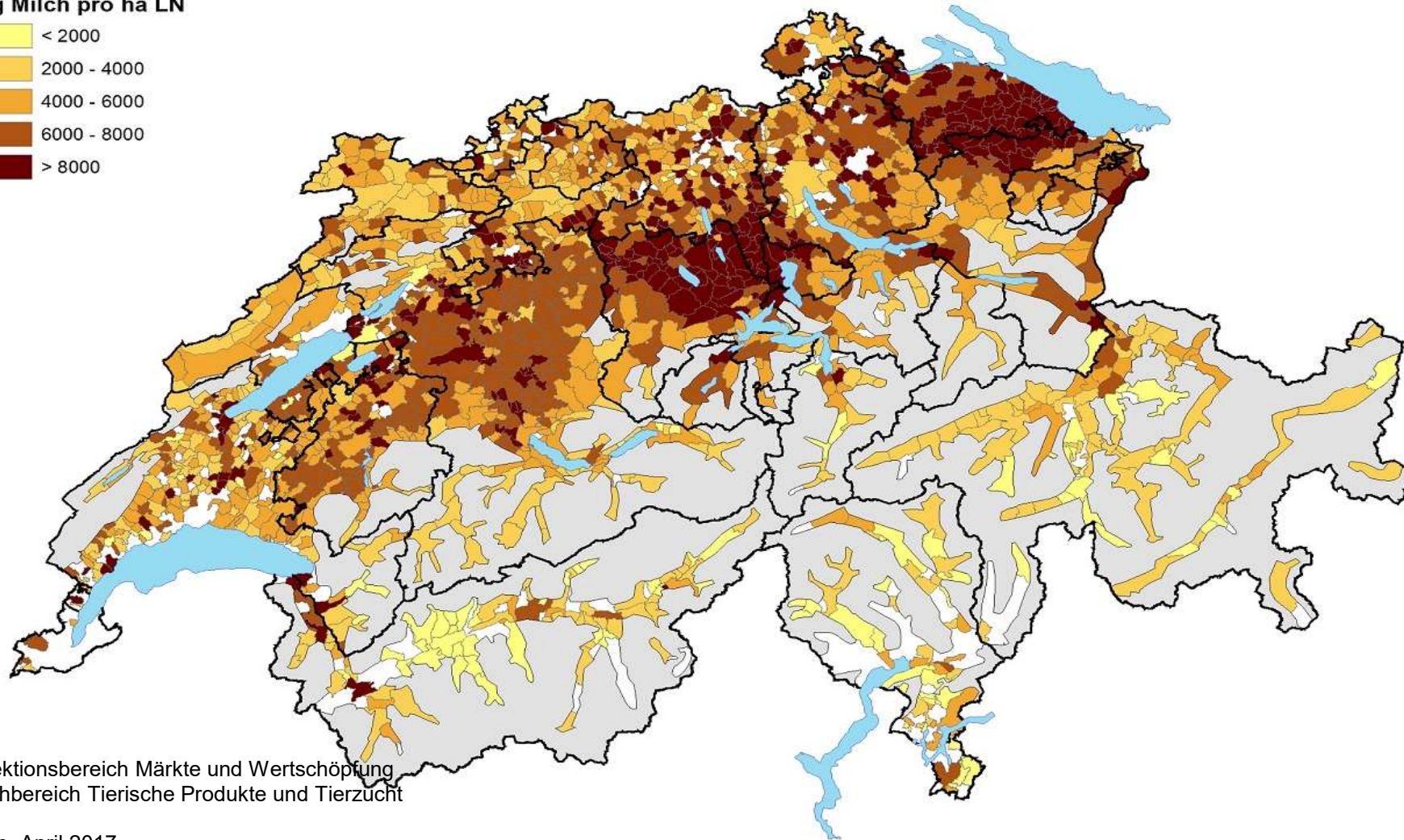
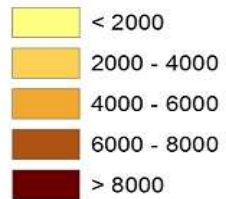




## Auswertung der Daten über die Milchproduktion Kalenderjahr 2016

### Einlieferungen kg Milch je ha LN 2016

kg Milch pro ha LN



Direktionsbereich Märkte und Wertschöpfung  
Fachbereich Tierische Produkte und Tierzucht

Bern, April 2017

Werte pro Gemeinde - Kartendaten GG25: Copyright Swisstopo - Quelle: BLW 2017

Einlieferungen je ha LN - Werte pro Gemeinde / Copyright Swisstopo - Quelle BLW







# Auswertung der Daten über die Milchproduktion

## Zahlengrundlage

Die vorliegende Auswertung beruht auf den Daten der Milchproduktionsbetriebe, die während der Referenzperiode 2016 Milch vermarktet haben.

Im Jahre 2014 fand der Wechsel vom Milchjahr (1. Mai bis 30. April) zum Kalenderjahr statt. Somit werden nun die Daten vom Kalenderjahr mit den Daten der vorangehenden Kalender-/Milchjahren verglichen.

Sömmerungsbetriebe sind einzig in der Tabelle "Kennzahlen der Milchproduktionsbetriebe" (S. 3) berücksichtigt.

## Begriffe

Als **Milchproduktionsbetrieb** gilt ein landwirtschaftliches Unternehmen gemäss Artikel 6 der Landwirtschaftlichen Begriffsverordnung (LBV; SR 910.91 ), das während des ganzen Jahres bewirtschaftet wird und Milch vermarktet.

Als **Sömmerungsbetrieb** gilt ein landwirtschaftliches Unternehmen gemäss Artikel 9 LBV, das nur während der Sömmerung bewirtschaftet wird.

Als **vermarktete Milch** (VMM; Verkehrsmilch) gilt gemäss Artikel 28 LBV die Milch, die:

- a. zum Frischkonsum, zur Verarbeitung oder zur Verfütterung vom Betrieb oder Sömmerungsbetrieb weggeführt wird;
- b. im eigenen Betrieb oder Sömmerungsbetrieb zu Produkten verarbeitet wird, die nicht der Selbstversorgung dienen.

## Abkürzungen

**LBV** Landwirtschaftliche Begriffsverordnung (SR 910.91)

**LN** Landwirtschaftliche Nutzfläche

**MPB** Milchproduktionsbetrieb

**VMM** Vermarktete Milch

# Auswertung der Daten über die Milchproduktion

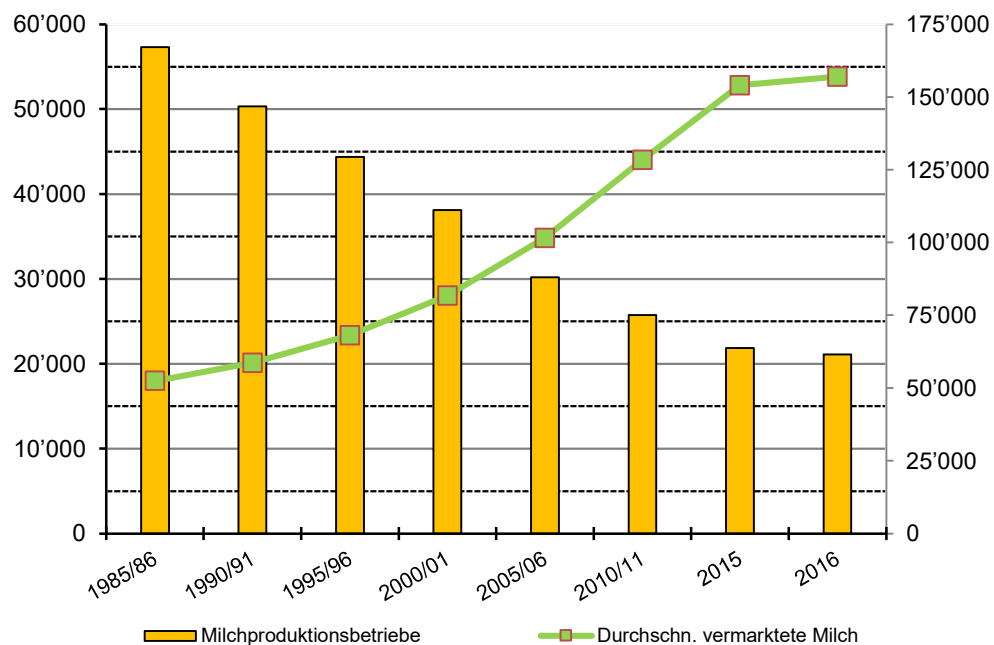
Inhaltsverzeichnis	Seite
Entwicklung wichtiger Kennzahlen ab 1985.....	1
Entwicklung der Anzahl Milchproduktionsbetriebe und vermarktete Milch im Tal- und Berggebiet.....	2
Kennzahlen der Milchproduktionsbetriebe.....	3
Durchschnittswerte.....	3
Entwicklung seit Einführung der Milchkontingentierung (1977/78 - 2016).....	4
Angaben je Kanton.....	5
Biologisch bewirtschaftete Betriebe je Kanton.....	6
Entwicklung der Anzahl Milchproduktionsbetriebe.....	7
Entwicklung der vermarkteten Milch je Kanton von 2000 bis 2016.....	8a
Entwicklung der durchschnittlich vermarkteten Milch je Betrieb von 2000 bis 2016.....	8b
Entwicklung der durchschnittlichen LN je Betrieb von 2002 bis 2016.....	9
Entwicklung des durchschnittlichen Kuhbestandes je Betrieb von 2002 bis 2016.....	10
Prozentualer Anteil der Milchproduktionsbetriebe nach Menge vermarkteter Milch.....	11
Anzahl Milchproduktionsbetriebe nach Menge vermarkteter Milch.....	12
Grafik: Anzahl Milchproduktionsbetriebe je Grössenklasse.....	13
Grafik: Milchproduktionsbetriebe je Grössenklasse in % .....	14
Grafik: Menge vermarktete Milch je Grössenklasse.....	15
Grafik: Prozentualer Anteil vermarktete Milch je Grössenklasse.....	16

# Auswertung der Daten über die Milchproduktion

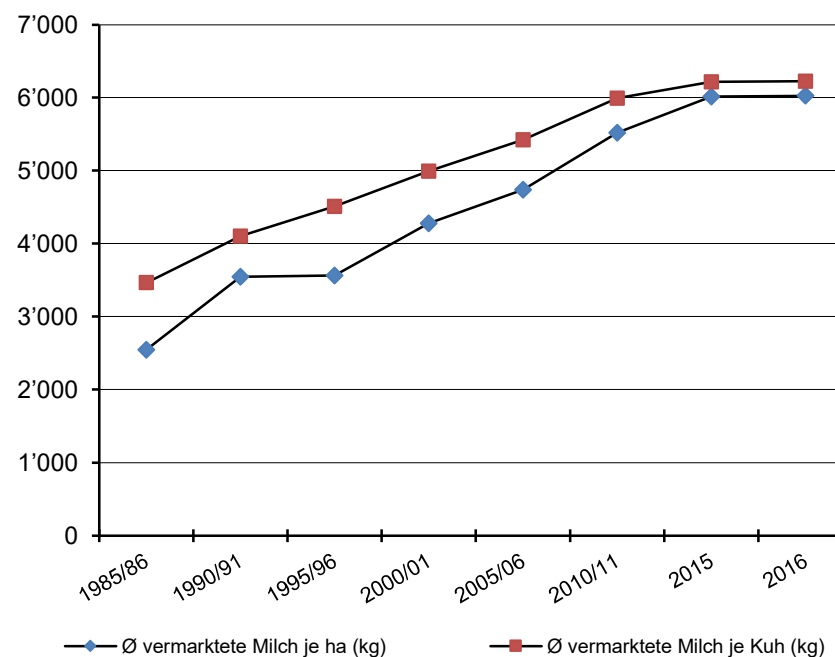
## Entwicklung wichtiger Kennzahlen ab 1985

Milchproduktionsbetriebe	Milchjahr						Kalenderjahr		2000/01 - 2016 %	2015 - 2016 %
	1985/86	1990/91	1995/96	2000/01	2005/06	2010/11	2015	2016		
Anzahl MPB	57'295	50'334	44'360	38'082	30'163	25'739	21'851	21'090	-44.6	-3.5
Ø vermarktete Milch (kg)	52'475	58'650	68'100	81'691	101'589	128'355	153'992	156'987	92.2	1.9
Ø Betriebsgrösse (ha)	14.8	16.5	19.1	19.1	21.4	23.3	25.6	26.1	36.6	2.0
Ø vermarktete Milch je ha (kg)	2'547	3'547	3'561	4'278	4'740	5'520	6'012	6'025	40.8	0.2
Ø vermarktete Milch je Kuh (kg)	3'465	4'101	4'512	4'994	5'422	5'991	6'216	6'225	24.6	0.1

**Anzahl MPB und durchschnittlich vermarktete Milch (kg)**



**Entwicklung der Durchschnittswerte vermarktete Milch je ha und je Kuh**

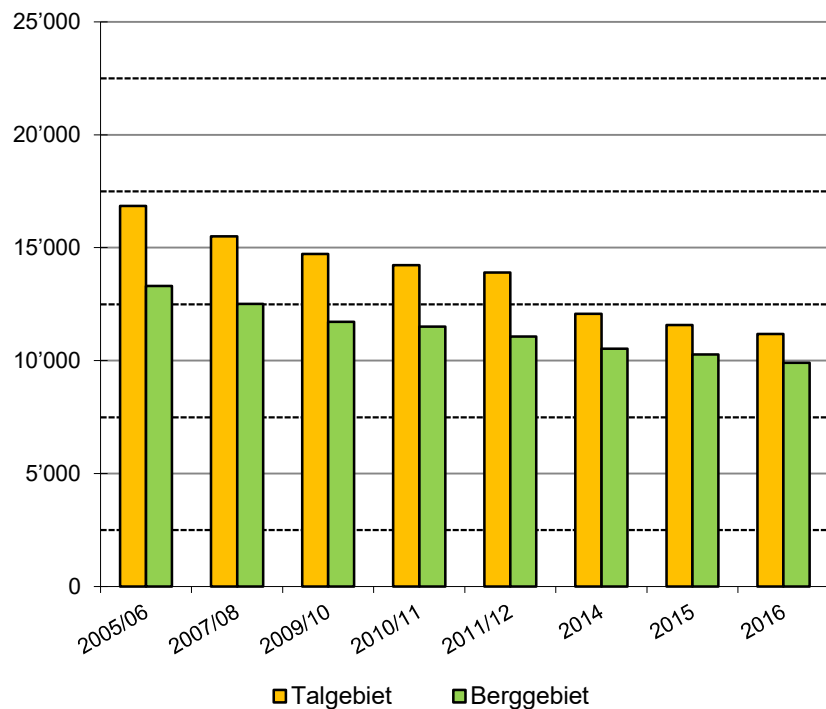


# Auswertung der Daten über die Milchproduktion

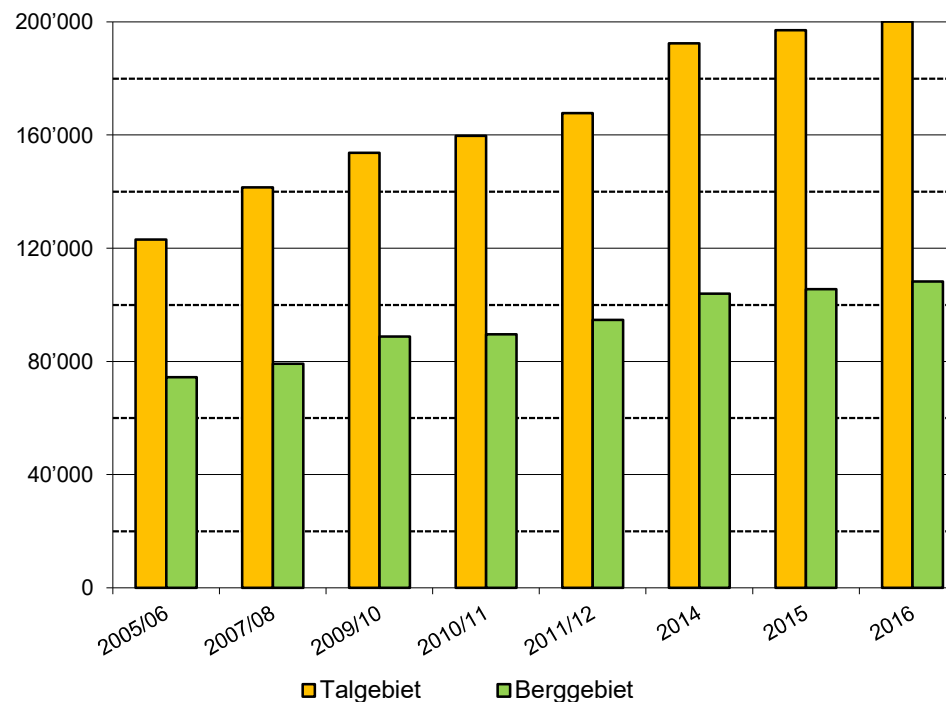
## Entwicklung der Anzahl MPB und der vermarkteten Milch im Tal- und Berggebiet

		Milch- / Kalenderjahr								2005/06 - 2016 %	2015 - 2016 %
		2005/06	2007/08	2009/10	2010/11	2011/12	2014	2015	2016		
Anzahl MPB	Talgebiet	16'854	15'499	14'718	14'231	13'905	12'066	11'581	11'184	-33.6	-3.4
	Berggebiet	13'309	12'515	11'716	11'508	11'067	10'531	10'270	9'906	-25.6	-3.5
Ø vermark. Milch (kg)	Talgebiet	123'021	141'474	153'734	159'712	167'695	192'401	196'992	200'160	62.7	1.6
	Berggebiet	74'447	79'136	88'807	89'578	94'615	103'899	105'503	108'246	45.4	2.6

Entwicklung der Anzahl MPB



Entwicklung der vermarkteten Milch je MPB (kg)



# Auswertung der Daten über die Milchproduktion

## Kennzahlen der Milchproduktionsbetriebe

Kalenderjahr 2016	Einheit	Total ohne Sömmerungsgebiet	Talgebiet	Berggebiet	Sömmerungsgebiet
Milchproduktionsbetriebe	Anzahl	21'090	11'184	9'906	2'583
Landwirtschaftliche Nutzfläche	ha	549'509	308'244	241'265	-
Kühe mit Verkehrsmilch	GVE	531'842	330'174	201'668	-
Vermarktete Milch	t	3'310'866	2'238'584	1'072'282	97'236

## Durchschnittswerte

Kalenderjahr 2016	Einheit	D u r c h s c h n i t t s w e r t e		
		Schweiz	Talgebiet	Berggebiet
Landwirtschaftliche Nutzfläche / MPB	ha	26.06	27.56	24.36
Anzahl Kühe / MPB	GVE	25.2	29.5	20.4
Vermarktete Milch / MPB	kg	156'987	200'160	108'246
Vermarktete Milch / Kuh	kg	6'225	6'780	5'317

# Auswertung der Daten über die Milchproduktion - Entwicklung seit Einführung der Milchkontingentierung (1977/78 - 2016)

Milchjahr	Milchproduktionsbetriebe *)			vermarktete Milch**)			vermarktete Milch je MPB			Fläche ha
	Talgebiet	Berggebiet	Total	Talgebiet	Berggebiet	Total	Talgebiet	Berggebiet	Total	
	Anzahl			t			kg			
1977/78			-	2'432'000	343'000	2'775'000				
1978/79			-	2'561'000	391'000	2'952'000				
1979/80			64'545	2'567'000	437'000	3'004'000			46'541	
1980/81			63'666	2'513'000	444'000	2'957'000			46'446	
1981/82			62'908	2'550'000	441'000	2'991'000			47'546	
1982/83			60'707	2'514'000	455'000	2'969'000			48'907	
1983/84			59'822	2'555'000	485'000	3'040'000			50'817	
1984/85	34'680		57'134	2'147'956		3'067'884	61'936		53'696	848'180
1985/86		22'454			919'928			40'969		
1986/87 <sup>1)</sup>	33'684		55'763	2'071'685		3'006'004	61'504		53'907	852'645
1987/88		22'079			934'319			42'317		
1988/89	31'953		53'203	2'035'647	968'704	3'004'351	63'708		56'839	846'312
1989/90		21'250		2'038'000	986'000	3'024'000		46'400		
1990/91 <sup>2)</sup>	30'076	20'258	50'334	2'012'019	940'074	2'952'093	66'898	46'405	58'650	832'233
1991/92	29'021	19'870	48'891	2'028'001	955'799	2'983'800	69'880	48'103	61'030	835'300
1992/93	28'168	19'561	47'729	2'025'259	954'068	2'979'327	71'899	48'774	62'422	839'136
1993/94	27'327	19'238	46'565	2'017'644	955'114	2'972'758	73'833	49'647	63'841	842'160
1994/95	26'974	19'154	46'128	2'039'946	963'361	3'003'307	75'626	50'296	65'108	849'630
1995/96	25'712	18'648	44'360	2'076'228	944'688	3'020'916	80'749	50'659	68'100	848'226
1996/97	24'573	18'210	42'783	2'028'647	970'984	2'999'631	82'556	53'321	70'113	848'823
1997/98	23'558	17'766	41'324	2'039'141	975'141	3'014'282	86'558	54'888	72'943	849'644
1998/99 <sup>3)</sup>	<i>Keine Angaben da ungenügende Datenqualität</i>									
1999/2000	23'035	16'855	39'890	2'016'534	959'603	2'976'137	87'542	56'933	74'609	730'401
2000/2001	21'881	16'201	38'082	2'116'103	994'835	3'110'938	96'710	61'406	81'691	727'128
2001/2002	20'771	15'460	36'231	2'107'589	999'890	3'107'479	101'468	64'676	85'769	708'481
2002/2003	19'710	14'961	34'671	2'103'045	976'769	3'079'814	106'699	65'288	88'830	697'504
2003/2004	18'717	14'355	33'072	2'091'220	980'825	3'072'045	111'728	68'326	92'890	679'131
2004/2005	17'803	13'870	31'673	2'100'984	992'655	3'093'639	118'013	71'568	97'674	664'166
2005/2006	16'854	13'309	30'163	2'073'393	990'822	3'064'215	123'021	74'448	101'589	646'512
2006/2007 <sup>4)</sup>	16'186	12'986	29'172	2'121'270	997'331	3'118'601	131'056	76'800	106'904	632'248
2007/2008	15'499	12'515	28'014	2'192'702	990'387	3'183'089	141'474	79'136	113'625	618'304
2008/2009	15'116	12'015	27'131	2'271'799	1'019'183	3'290'982	150'291	84'826	121'300	607'615
2009/10 <sup>5)</sup>	14'718	11'716	26'434	2'262'663	1'040'458	3'303'121	153'734	88'807	124'957	600'694
2010/11	14'231	11'508	25'739	2'272'858	1'030'862	3'303'720	159'712	89'578	128'355	598'545
2011/12	13'905	11'067	24'972	2'331'804	1'047'107	3'378'911	167'695	94'615	135'308	593'194
2012/13	13'370	10'733	24'103	2'243'148	1'021'366	3'264'514	167'775	95'161	135'440	583'470
2014	12'066	10'531	22'597	2'321'511	1'094'159	3'415'670	192'401	103'899	151'156	565'811
2015	11'581	10'270	21'851	2'281'365	1'083'517	3'364'882	196'992	105'503	153'992	559'668
2016	11'184	9'906	21'090	2'238'584	1'072'282	3'310'866	200'160	108'246	156'987	549'509

\*) Unterscheidung Talgebiet / Berggebiet seit 1984/85;

\*\*) bis 1983 / Talgebiet: Ackerbauzone bis Bergzone I; Berggebiet: Bergzonen II - IV; ab 1984 Talgebiet: Ackerbauzone bis (voralpine) Hügelzone; Berggebiet: Bergzonen I - IV

1) Kontingentskürzung Talgebiet auf 1986/87 (-1% bis -3% abgestuft nach Kontingentsgröße)

2) 1990/91: infolge Flächenerhebung im Berggebiet im 1989

3) Fläche bis 1998: massgebliche Nutzfläche = gesamte Kulturfäche des Betriebes, abzüglich Wald, Streuland, Rebland und Obstkulturen

Fläche ab 1999: landwirtschaftliche Nutzfläche nach Begriffsverordnung (SR 910.91); Einführung flächenunabhängige Kontingentsübertragung

4) Milchjahre 2006/07 - 2008/09: Übergangsperiode vorzeitiger Ausstieg

5) 1. Mai 2009: Aufhebung Milchkontingentierung

# Auswertung der Daten über die Milchproduktion

## Angaben je Kanton

Kalenderjahr 2016	Anzahl Milchproduktionsbetriebe			vermarktete Milch			Ø Fläche ha	Ø Anz. Kühe GVE	Kühe Total Stück
	Talgebiet	Berggebiet	Total	Talgebiet	Berggebiet	Total			
				t	t	t			
Zürich	975	110	1'085	209'450	13'127	222'577	30.4	31.0	33'639
Bern	2'360	3'267	5'627	365'000	297'386	662'385	21.3	19.7	110'926
Luzern	1'478	734	2'212	301'128	71'664	372'792	20.3	25.8	57'059
Uri	57	128	185	4'774	6'267	11'041	13.4	13.5	2'503
Schwyz	251	429	680	35'725	37'435	73'160	18.4	19.8	13'441
Obwalden	86	323	409	11'065	27'850	38'914	14.9	19.0	7'783
Nidwalden	67	213	280	7'618	17'362	24'980	15.1	18.1	5'059
Glarus	53	159	212	7'678	12'073	19'751	22.3	20.4	4'332
Zug	118	142	260	32'217	18'355	50'572	25.5	31.4	8'166
Fribourg	942	557	1'499	215'535	102'443	317'978	34.4	33.1	49'664
Solothurn	377	128	505	76'994	18'594	95'588	31.8	28.4	14'360
Baselstadt / Baselland	240	59	299	46'191	7'826	54'017	33.1	28.6	8'551
Schaffhausen	80		80	20'000	0	20'000	43.3	34.9	2'790
Appenzell Ausserrhoden	10	404	414	1'229	48'580	49'809	21.4	21.8	9'008
Appenzell Innerrhoden	4	301	305	376	32'571	32'947	18.2	19.7	6'023
St. Gallen	1'246	920	2'166	245'763	97'220	342'984	22.7	25.4	55'024
Graubünden	54	554	608	9'474	51'005	60'478	32.3	20.6	12'515
Aargau	806	13	819	167'902	1'862	169'764	28.7	29.4	24'059
Thurgau	1'011	36	1'047	264'002	4'839	268'841	26.7	34.9	36'510
Ticino	25	131	156	4'193	11'536	15'728	35.0	20.6	3'212
Vaud	662	301	963	145'217	45'611	190'828	41.3	32.2	31'011
Valais	47	406	453	6'999	21'970	28'969	25.7	15.7	7'123
Neuchâtel	40	343	383	11'384	77'296	88'680	54.5	36.6	14'003
Genève	5		5	2'270	0	2'270	82.5	57.4	287
Jura	190	248	438	46'400	49'412	95'812	48.9	33.8	14'794
Schweiz	11'184	9'906	21'090	2'238'584	1'072'282	3'310'866	26.1	25.2	531'842

# Auswertung der Daten über die Milchproduktion

## Biologisch bewirtschaftete Betriebe je Kanton

Kalenderjahr 2016	Anzahl Betriebe	Vermarktete Milch kg	Durchschnittlich vermarktete Milch kg	Durchschnittliche Fläche ha	Durchschnittliche Anzahl Kühe GVE
Zürich	92	12'685'235	137'883	32.2	26.8
Bern	552	41'961'487	76'017	21.0	16.4
Luzern	129	18'447'233	143'002	23.8	26.3
Uri	4	247'220	61'805	19.8	15.3
Schwyz	52	3'916'477	75'317	17.2	15.6
Obwalden	120	11'514'387	95'953	16.3	19.2
Nidwalden	38	2'977'217	78'348	17.0	15.9
Glarus	41	3'389'589	82'673	25.3	20.6
Zug	24	2'626'068	109'420	24.2	23.1
Fribourg	71	14'847'118	209'114	35.3	36.1
Solothurn	44	5'728'499	130'193	33.3	25.3
Baselstadt /Baselland	33	3'841'503	116'409	29.4	24.2
Schaffhausen	3	329'547	109'849	42.4	32.3
Appenzell Ausserrhoden	66	9'685'900	146'756	24.8	25.2
Appenzell Innerrhoden	14	1'522'708	108'765	21.1	20.1
St. Gallen	224	27'336'091	122'036	22.6	22.1
Graubünden	318	23'326'573	73'354	31.9	17.6
Aargau	58	7'969'192	137'400	28.8	25.4
Thurgau	105	20'114'033	191'562	24.1	29.8
Ticino	15	372'884	24'859	35.8	10.7
Vaud	56	6'957'096	124'234	36.3	25.6
Valais	28	2'844'774	101'599	42.2	21.0
Neuchâtel	21	3'190'480	151'928	41.1	29.0
Genève	0	0	0	0.0	0.0
Jura	41	8'355'239	203'786	49.7	35.4
Schweiz	2'149	234'186'550	108'975	26.0	21.4

# Auswertung der Daten über die Milchproduktion

## Entwicklung der Anzahl Milchproduktionsbetriebe von 2000 bis 2016

Kanton	Anzahl Milchproduktionsbetriebe								2000/01-	2015-
	2000/01	2002/03	2004/05	2006/07	2008/09	2010/11	2015	2016	2016	2016
									%	%
Zürich	2'295	1'982	1'785	1'611	1'473	1'369	1'128	1'085	-52.7	-3.8
Bern	9'356	8'827	8'173	7'547	7'118	6'797	5'836	5'627	-39.9	-3.6
Luzern	4'027	3'620	3'243	2'986	2'778	2'658	2'278	2'212	-45.1	-2.9
Uri	266	248	238	217	211	204	190	185	-30.5	-2.6
Schwyz	1'084	1'001	927	853	810	777	694	680	-37.3	-2.0
Obwalden	669	607	568	528	503	471	419	409	-38.9	-2.4
Nidwalden	450	411	383	358	330	318	290	280	-37.8	-3.4
Glarus	348	320	305	290	270	264	220	212	-39.1	-3.6
Zug	488	421	385	356	335	316	270	260	-46.7	-3.7
Fribourg	2'767	2'497	2'255	2'056	1'872	1'785	1'569	1'499	-45.8	-4.5
Solothurn	980	902	813	757	688	644	530	505	-48.5	-4.7
Baselstadt / Baselland	603	544	485	453	414	392	317	299	-50.4	-5.7
Schaffhausen	214	185	164	151	134	125	87	80	-62.6	-8.0
Appenzell Ausserrhoden	582	554	524	499	472	451	421	414	-28.9	-1.7
Appenzell Innerrhoden	491	464	429	402	377	361	315	305	-37.9	-3.2
St. Gallen	3'601	3'311	3'058	2'868	2'702	2'581	2'230	2'166	-39.9	-2.9
Graubünden	1'043	898	854	759	744	712	618	608	-41.7	-1.6
Aargau	1'930	1'676	1'457	1'312	1'188	1'092	865	819	-57.6	-5.3
Thurgau	2'103	1'819	1'639	1'521	1'399	1'327	1'080	1'047	-50.2	-3.1
Ticino	287	255	232	221	193	179	156	156	-45.6	0.0
Vaud	2'029	1'901	1'700	1'487	1'358	1'286	1'006	963	-52.5	-4.3
Valais	934	871	793	733	670	589	478	453	-51.5	-5.2
Neuchâtel	695	647	596	575	510	487	398	383	-44.9	-3.8
Genève	29	19	15	14	11	8	5	5	-82.8	0.0
Jura	740	691	652	618	571	546	451	438	-40.8	-2.9
Schweiz	38'011	34'671	31'673	29'172	27'131	25'739	21'851	21'090	-44.5	-3.5

# Auswertung der Daten über die Milchproduktion

## Entwicklung der vermarkteten Milch je Kanton von 2000 bis 2016 in t

Kanton	Vermarktete Milch in t										
	2000/01	2002/03	2004/05	2006/07	2008/09	2010/11	2011/12	2012/13	2014	2015	2016
Zürich	201'182	203'276	208'080	212'712	220'998	222'404	227'475	220'904	231'638	225'030	222'577
Bern	591'693	594'435	607'533	616'517	644'234	652'645	665'175	644'643	682'542	669'778	662'385
Luzern	327'837	331'436	342'390	347'464	362'489	363'900	375'208	358'116	384'468	378'918	372'792
Uri	10'531	10'573	10'879	11'016	11'517	11'061	11'354	11'307	12'077	11'271	11'041
Schwyz	64'968	65'003	66'426	67'953	69'980	69'644	71'423	70'203	73'884	73'823	73'160
Obwalden	32'708	33'254	34'468	34'610	36'331	36'604	37'965	37'485	39'632	38'755	38'914
Nidwalden	25'731	25'650	25'875	25'242	26'125	25'886	26'646	25'442	26'985	26'063	24'980
Glarus	19'063	19'438	19'255	19'967	20'408	19'747	20'205	19'448	19'344	19'166	19'751
Zug	44'082	45'068	47'350	48'151	50'871	50'462	52'013	51'591	56'034	53'120	50'572
Fribourg	284'380	287'087	296'823	311'640	323'764	326'787	332'419	325'206	343'150	337'084	317'978
Solothurn	82'161	81'008	86'332	89'705	94'980	94'888	95'987	90'482	97'308	96'541	95'588
Baselstadt / Baselland	49'459	53'336	56'441	58'802	59'385	58'384	59'484	55'644	56'959	55'932	54'017
Schaffhausen	19'595	18'545	19'600	21'140	22'086	22'095	22'883	22'036	21'537	20'809	20'000
Appenzell Ausserrhoden	43'880	43'610	44'296	46'011	46'413	46'731	46'731	48'275	49'762	50'159	49'809
Appenzell Innerrhoden	28'334	28'935	29'513	30'749	32'728	32'578	32'578	33'167	34'316	33'922	32'947
St. Gallen	286'578	285'897	293'610	304'607	324'714	325'883	339'483	333'439	343'627	342'649	342'984
Graubünden	59'690	58'475	60'262	59'811	63'771	61'887	61'084	59'860	61'016	60'137	60'478
Aargau	172'640	172'633	173'506	174'291	179'008	177'973	181'619	171'391	178'454	173'048	169'764
Thurgau	223'620	224'940	233'589	244'667	262'036	261'821	270'447	261'810	266'524	265'209	268'841
Ticino	18'056	17'741	17'220	16'365	15'278	15'873	15'962	15'982	15'625	15'635	15'728
Vaud	228'963	223'825	219'036	213'812	213'497	211'447	210'174	198'868	203'894	200'621	190'828
Valais	38'067	33'922	31'299	34'356	31'284	31'040	30'282	28'473	30'070	29'098	28'969
Neuchâtel	76'349	77'596	79'648	86'267	82'136	86'025	91'231	86'227	88'655	89'784	88'680
Genève	2'605	3'090	2'688	2'558	2'349	2'127	1'871	1'654	1'987	2'148	2'270
Jura	81'047	83'260	87'520	92'917	94'600	95'828	96'435	92'859	96'183	96'185	95'812
Schweiz	3'013'208	3'022'028	3'093'638	3'166'766	3'290'990	3'303'720	3'376'133	3'264'514	3'415'670	3'364'882	3'310'866

# Auswertung der Daten über die Milchproduktion

## Entwicklung der durchschnittlich vermarkteten Milch je Betrieb von 2000 bis 2016 in kg

Kanton	Durchschnittliches Grundkontingent in kg		Durchschnittlich vermarktete Milch in kg						2000/01-	2015-
	2000/01	2002/03	2004/05	2006/07	2008/09	2010/11	2'015	2'016	2016 %	2016 %
Zürich	87'661	102'561	116'571	132'037	150'033	162'457	199'495	205'140	134.0	2.8
Bern	63'242	67'343	74'334	81'690	90'508	96'020	114'767	117'716	86.1	2.6
Luzern	81'410	91'557	105'578	116'364	130'486	136'907	166'338	168'532	107.0	1.3
Uri	39'589	42'633	45'708	50'766	54'581	54'222	59'319	59'681	50.8	0.6
Schwyz	59'933	64'938	71'657	79'663	86'395	89'632	106'373	107'589	79.5	1.1
Obwalden	48'891	54'784	60'683	65'549	72'228	77'715	92'495	95'145	94.6	2.9
Nidwalden	57'179	62'410	67'558	70'508	79'167	81'402	89'873	89'213	56.0	-0.7
Glarus	54'778	60'745	63'131	68'851	75'584	74'798	87'119	93'166	70.1	6.9
Zug	90'332	107'049	122'987	135'256	151'854	159'690	196'739	194'509	115.3	-1.1
Fribourg	102'775	114'973	131'629	151'576	172'951	183'074	214'840	212'127	106.4	-1.3
Solothurn	83'838	89'810	106'189	118'500	138'052	147'342	182'153	189'283	125.8	3.9
Baselstadt / Baselland	82'021	98'045	116'373	129'805	143'443	148'939	176'442	180'659	120.3	2.4
Schaffhausen	91'564	100'241	119'515	140'000	164'824	176'760	239'178	249'998	173.0	4.5
Appenzell Ausserrhoden	75'396	78'718	84'535	92'207	98'332	103'615	119'142	120'311	59.6	1.0
Appenzell Innerrhoden	57'707	62'360	68'795	76'491	86'811	90'244	107'688	108'024	87.2	0.3
St. Gallen	79'583	86'348	96'014	106'209	120'175	126'262	153'654	158'349	99.0	3.1
Graubünden	57'230	65'117	70'564	78'803	85'714	86'921	97'308	99'471	73.8	2.2
Aargau	89'451	103'003	119'084	132'844	150'680	162'979	200'056	207'282	131.7	3.6
Thurgau	106'334	123'661	142'519	160'859	187'302	197'303	245'563	256'773	141.5	4.6
Ticino	62'914	69'573	74'224	74'051	79'162	88'677	100'225	100'821	60.3	0.6
Vaud	112'845	117'741	128'845	143'787	157'215	164'422	199'424	198'160	75.6	-0.6
Valais	40'757	38'946	39'469	46'870	46'693	52'700	60'874	63'950	56.9	5.1
Neuchâtel	109'855	119'933	133'638	150'029	161'052	176'642	225'589	231'539	110.8	2.6
Genève	89'815	162'641	179'209	182'693	213'549	265'847	429'618	453'975	405.5	5.7
Jura	109'523	120'493	134'233	150'350	165'675	175'509	213'271	218'748	99.7	2.6
Schweiz	79'272	87'163	97'674	108'555	121'300	128'355	153'992	156'987	98.0	1.9

# Auswertung der Daten über die Milchproduktion

## Entwicklung der durchschnittlichen LN je Betrieb von 2002 bis 2016

Kanton	Durchschnittliche LN in ha							2002/03- 2016 %	2015- 2016 %
	2002/03	2006/07	2008/09	2010/11	2011/12	2015	2016		
Zürich	22.3	23.8	25.1	26.1	26.9	29.7	30.4	36.7	2.6
Bern	16.1	17.2	17.9	18.6	19.0	20.8	21.3	32.0	2.0
Luzern	16.4	17.2	18.1	18.6	19.1	20.2	20.3	24.1	0.7
Uri	11.0	11.5	11.8	12.0	11.9	13.2	13.4	21.7	1.4
Schwyz	14.5	15.9	16.6	17.0	17.3	18.4	18.4	26.6	0.2
Obwalden	11.7	12.5	12.6	13.2	13.4	14.6	14.9	27.2	1.8
Nidwalden	12.3	13.2	13.8	14.1	14.1	14.9	15.1	23.2	1.8
Glarus	18.8	19.6	19.5	19.8	20.1	21.7	22.3	18.4	2.6
Zug	20.1	21.8	22.6	23.4	24.1	25.0	25.5	26.5	1.9
Fribourg	24.8	27.1	28.8	30.2	31.0	33.5	34.4	38.5	2.7
Solothurn	25.0	26.4	27.7	28.4	28.7	31.1	31.8	27.2	2.1
Baselstadt / Baselland	27.0	27.3	29.8	30.3	30.7	32.2	33.1	22.7	2.8
Schaffhausen	33.1	34.7	36.6	37.7	38.7	44.4	43.3	30.8	-2.5
Appenzell Ausserrhoden	17.0	18.2	19.2	19.7	20.0	21.2	21.4	26.0	0.9
Appenzell Innerrhoden	13.9	14.3	15.1	15.9	16.4	17.8	18.2	31.3	2.3
St. Gallen	17.8	19.0	19.7	20.3	20.9	22.4	22.7	27.5	1.4
Graubünden	24.6	26.6	28.0	29.0	29.1	31.8	32.3	31.2	1.6
Aargau	21.7	23.2	24.7	25.6	26.4	28.2	28.7	32.0	1.7
Thurgau	20.3	22.0	23.0	23.7	24.7	26.5	26.7	31.8	1.0
Ticino	25.6	25.2	28.4	30.0	30.3	33.9	35.0	36.7	3.1
Vaud	30.2	32.9	34.7	36.2	36.8	40.4	41.3	36.4	2.3
Valais	16.5	17.5	19.1	21.3	21.4	25.1	25.7	55.7	2.4
Neuchâtel	39.6	42.5	45.5	45.5	47.2	53.5	54.5	37.8	1.9
Genève	44.6	51.3	56.2	65.7	65.5	76.4	82.5	85.1	8.0
Jura	40.1	40.3	43.8	45.7	46.0	47.9	48.9	22.0	2.1
Schweiz	20.1	21.7	22.4	23.3	23.8	25.6	26.1	29.6	1.7

# Auswertung der Daten über die Milchproduktion

## Entwicklung des durchschnittlichen Kuhbestandes je Betrieb von 2002 bis 2016

Kanton	Durchschnittliche Anzahl Kühe (GVE)							2002/03- 2016 %	2015- 2016 %
	2002/03	2006/07	2008/09	2010/11	2011/12	2015	2016		
Zürich	19.7	22.3	24.3	25.2	26.2	30.2	31.0	57.3	2.6
Bern	14.1	15.5	17.0	16.8	17.3	19.2	19.7	39.5	2.7
Luzern	17.7	20.2	21.8	21.8	22.6	25.4	25.8	46.1	1.7
Uri	11.7	12.2	12.6	12.0	12.0	13.3	13.5	15.3	1.5
Schwyz	15.3	16.9	17.7	17.3	17.7	19.3	19.8	29.4	2.4
Obwalden	13.7	15.0	15.7	15.9	16.2	18.4	19.0	39.0	3.2
Nidwalden	14.9	15.5	16.6	16.3	16.2	18.0	18.1	21.1	0.6
Glarus	16.2	17.3	17.8	17.3	17.6	19.4	20.4	26.5	5.4
Zug	21.1	23.8	26.1	26.3	27.8	30.9	31.4	48.7	1.6
Fribourg	21.3	25.0	28.0	28.0	28.3	32.9	33.1	55.4	0.7
Solothurn	18.2	20.7	23.2	23.5	24.2	27.9	28.4	56.6	2.0
Baselstadt / Baselland	20.0	22.6	24.5	24.7	25.4	28.2	28.6	43.3	1.2
Schaffhausen	20.1	23.2	25.7	26.9	28.2	34.9	34.9	73.9	0.0
Appenzell Ausserrhoden	16.4	18.1	19.2	19.2	19.5	21.2	21.8	32.7	2.7
Appenzell Innerrhoden	13.7	15.4	16.8	16.8	16.9	19.0	19.7	44.4	3.7
St. Gallen	18.1	19.9	21.5	21.7	22.3	24.9	25.4	40.4	2.0
Graubünden	15.5	16.6	18.2	17.9	17.8	20.2	20.6	33.2	1.9
Aargau	18.8	21.7	23.7	24.4	25.6	29.1	29.4	56.2	1.0
Thurgau	22.3	25.3	28.0	29.4	30.5	34.7	34.9	56.5	0.5
Ticino	18.1	18.7	19.8	19.9	20.5	21.1	20.6	13.5	-2.6
Vaud	21.5	24.6	27.0	26.4	26.5	31.9	32.2	49.6	0.9
Valais	11.6	12.5	13.5	14.3	14.4	15.3	15.7	35.4	2.6
Neuchâtel	23.6	26.7	28.6	29.6	30.5	35.3	36.6	55.1	3.6
Genève	27.8	29.7	37.9	45.8	46.9	58.0	57.4	106.2	-1.0
Jura	23.1	25.5	27.8	28.0	28.0	32.9	33.8	46.3	2.6
Schweiz	17.5	19.6	21.3	21.4	22.0	24.8	25.2	44.1	1.8

# Auswertung der Daten über die Milchproduktion

## Prozentualer Anteil der Milchproduktionsbetriebe nach Menge vermarkteter Milch

Kalenderjahr 2016	Tal- und Berggebiet				Talgebiet				Berggebiet			
	MPB Anzahl	LN ha	VMM t	Kühe St.	MPB Anzahl	LN ha	VMM t	Kühe St.	MPB Anzahl	LN ha	VMM t	Kühe St.
Schweiz	21'090	549'509	3'310'866	531'842	11'184	308'244	2'238'584	330'174	9'906	241'265	1'072'282	201'668
Grössenklasse in kg	Schweiz %				Verteilung Talgebiet / %				Berggebiet			
1 - 25'000	4.9	2.5	0.4	1.6	30.1	32.8	28.0	34.5	69.9	67.2	72.0	65.5
25'001 - 50'000	9.2	5.1	2.3	4.0	26.0	24.5	26.2	25.5	74.0	75.5	73.8	74.5
50'001 - 75'000	13.0	8.9	5.2	7.4	29.9	26.7	30.1	28.8	70.1	73.3	69.9	71.2
75'001 - 100'000	13.3	10.5	7.4	9.2	40.9	37.8	41.2	39.7	59.1	62.2	58.8	60.3
100'001 - 125'000	11.7	10.5	8.4	9.5	48.8	44.5	49.0	46.8	51.2	55.5	51.0	53.2
125'001 - 150'000	10.0	9.9	8.7	9.2	56.3	53.0	56.4	55.0	43.7	47.0	43.6	45.0
150'001 - 175'000	7.8	8.4	8.0	8.0	63.7	59.3	63.7	62.3	36.3	40.7	36.3	37.7
175'001 - 200'000	6.2	7.2	7.4	7.1	69.2	63.5	69.3	67.2	30.8	36.5	30.7	32.8
200'001 - 225'000	4.7	5.7	6.3	5.9	73.0	67.9	73.0	71.1	27.0	32.1	27.0	28.9
225'001 - 250'000	3.5	4.7	5.3	4.9	75.8	70.4	75.8	74.4	24.2	29.6	24.2	25.6
250'001 - 275'000	2.5	3.5	4.2	3.8	77.3	71.6	77.3	75.9	22.7	28.4	22.7	24.1
275'001 - 300'000	2.1	3.2	3.9	3.5	80.1	74.6	80.1	78.4	19.9	25.4	19.9	21.6
300'001 - 325'000	1.9	2.9	3.9	3.3	82.5	76.6	82.5	80.8	17.5	23.4	17.5	19.2
325'001 - 350'000	1.4	2.1	3.0	2.6	84.7	79.4	84.7	84.0	15.3	20.6	15.3	16.0
350'001 - 375'000	1.3	2.1	3.1	2.6	83.2	77.7	83.2	81.5	16.8	22.3	16.8	18.5
375'001 - 400'000	0.9	1.4	2.2	1.8	83.2	78.5	83.2	82.4	16.8	21.5	16.8	17.6
400'001 - 500'000	2.7	4.7	7.6	6.0	85.8	80.2	85.9	84.8	14.2	19.8	14.1	15.2
500'001 - 1'000'000	2.6	5.9	10.6	8.0	90.1	86.3	89.7	89.0	9.9	13.7	10.3	11.0
> 1'000'000	0.2	0.8	2.1	1.4	88.2	79.7	86.3	88.0	11.8	20.3	13.7	12.0

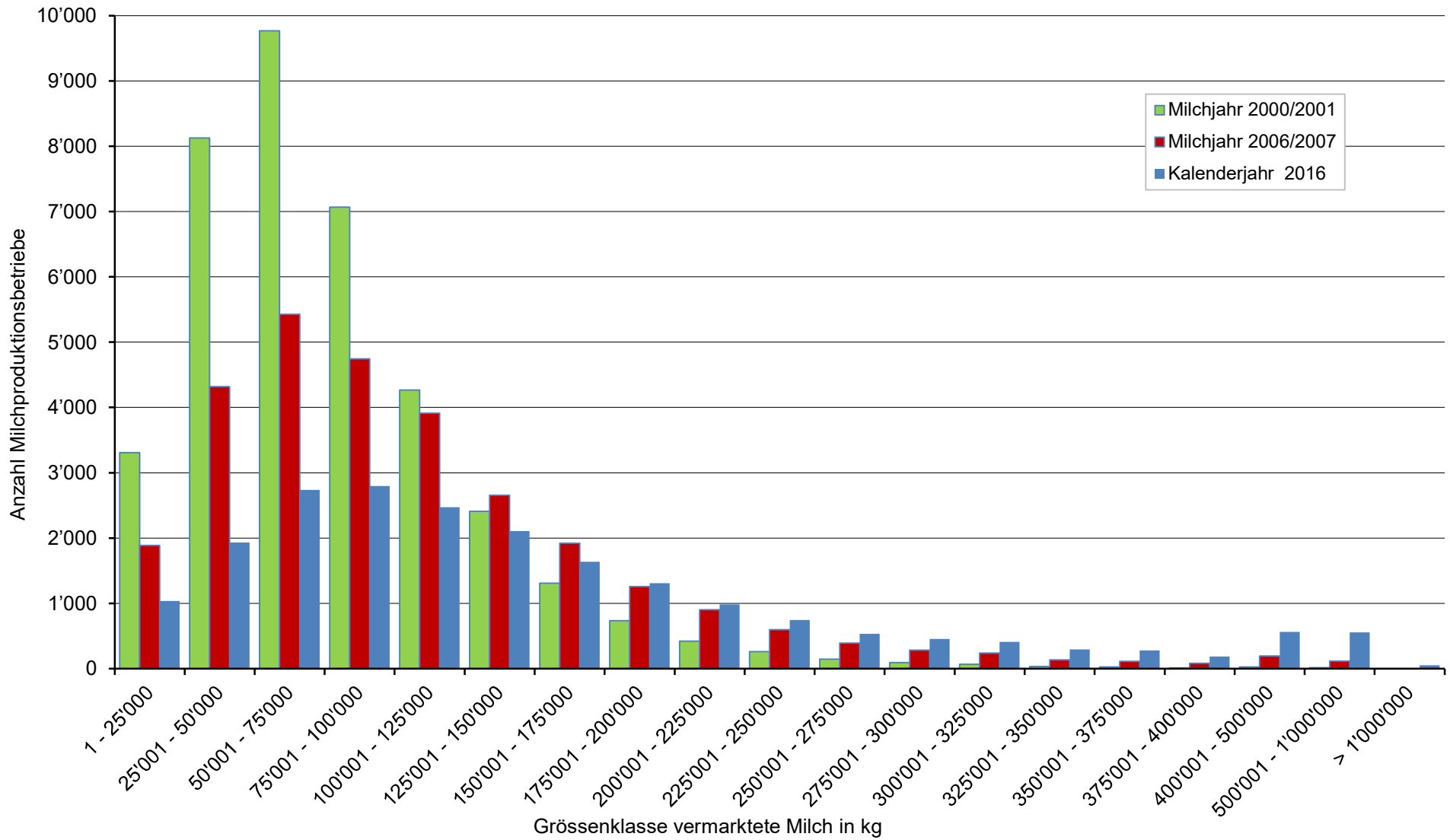
# Auswertung der Daten über die Milchproduktion

## Anzahl der Milchproduktionsbetriebe nach Menge vermarkteter Milch

Kalenderjahr 2016	Tal- und Berggebiet				Talgebiet				Berggebiet			
	MPB Anzahl	LN ha	VMM t	Kühe St.	MPB Anzahl	LN ha	VMM t	Kühe St.	MPB Anzahl	LN ha	VMM t	Kühe St.
Schweiz	21'090	549'509	3'310'866	531'842	11'184	308'244	2'238'584	330'174	9'906	241'265	1'072'282	201'668
Grössenklasse in kg	Tal- und Berggebiet				Talgebiet				Berggebiet			
	Anzahl	ha	t	St.	Anzahl	ha	t	St.	Anzahl	ha	t	St.
1 - 25'000	1038	13'940	13'646	8'703	312	4'569	3'823	3'001	726	9'372	9'823	5'702
25'001 - 50'000	1930	27'879	74'547	21'489	501	6'835	19'558	5'475	1429	21'043	54'989	16'014
50'001 - 75'000	2738	48'759	172'255	39'243	818	13'008	51'889	11'286	1920	35'751	120'366	27'957
75'001 - 100'000	2796	57'558	244'224	49'018	1144	21'739	100'643	19'459	1652	35'819	143'581	29'559
100'001 - 125'000	2474	57'661	277'140	50'718	1207	25'675	135'772	23'740	1267	31'986	141'369	26'978
125'001 - 150'000	2108	54'493	288'379	49'028	1187	28'897	162'672	26'947	921	25'595	125'707	22'081
150'001 - 175'000	1638	46'325	265'456	42'653	1043	27'455	169'147	26'569	595	18'870	96'309	16'084
175'001 - 200'000	1307	39'561	244'429	37'879	905	25'139	169'450	25'453	402	14'422	74'979	12'426
200'001 - 225'000	985	31'547	208'739	31'249	719	21'425	152'424	22'227	266	10'121	56'315	9'022
225'001 - 250'000	747	25'584	177'119	25'839	566	18'016	134'223	19'220	181	7'568	42'896	6'619
250'001 - 275'000	534	19'304	139'961	20'414	413	13'830	108'183	15'499	121	5'474	31'778	4'915
275'001 - 300'000	453	17'542	129'883	18'639	363	13'078	104'031	14'615	90	4'464	25'851	4'024
300'001 - 325'000	411	15'862	128'077	17'752	339	12'152	105'657	14'346	72	3'710	22'421	3'406
325'001 - 350'000	294	11'537	99'050	13'574	249	9'160	83'849	11'400	45	2'377	15'202	2'174
350'001 - 375'000	280	11'543	101'502	13'903	233	8'964	84'470	11'332	47	2'579	17'032	2'571
375'001 - 400'000	185	7'635	71'704	9'566	154	5'991	59'688	7'886	31	1'644	12'015	1'680
400'001 - 500'000	564	25'975	251'151	32'147	484	20'824	215'707	27'258	80	5'151	35'444	4'889
500'001 - 1'000'000	557	32'527	352'565	42'336	502	28'077	316'091	37'693	55	4'449	36'473	4'643
> 1'000'000	51	4'279	71'039	7'692	45	3'411	61'306	6'768	6	867	9'733	924

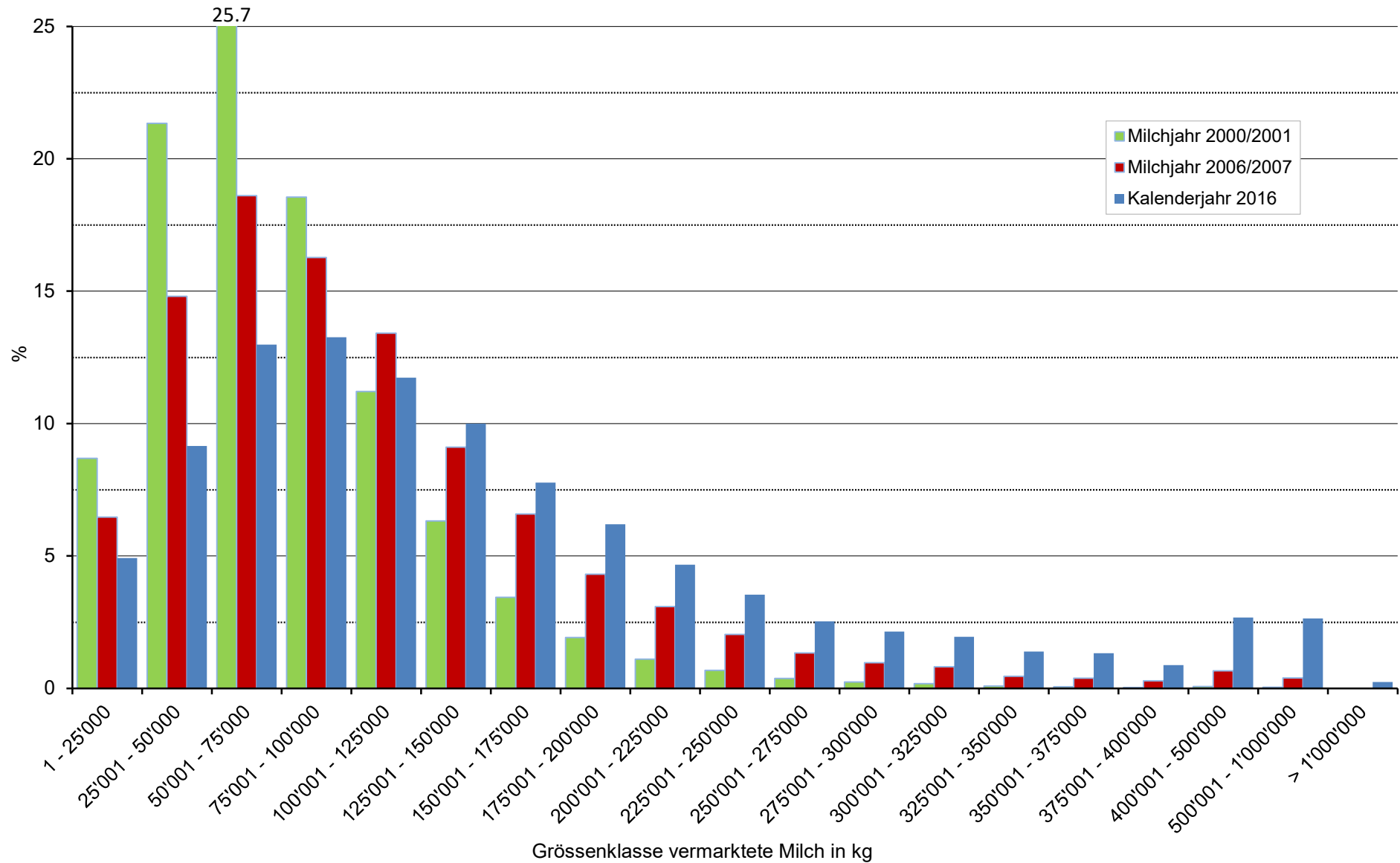
# Auswertung der Daten über die Milchproduktion

## Anzahl Milchproduktionsbetriebe je Grössenklasse



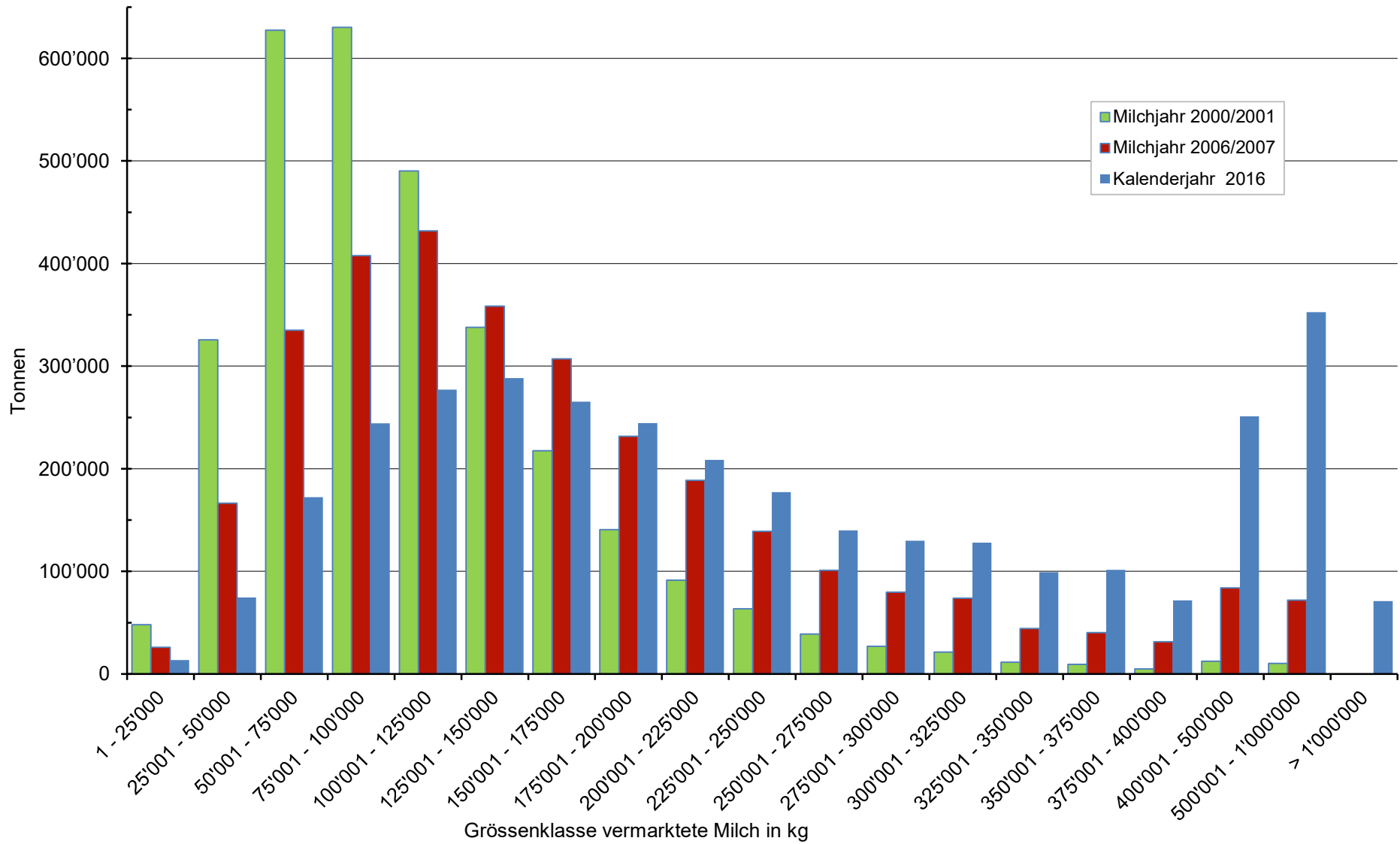
# Auswertung der Daten über die Milchproduktion

## Milchproduktionsbetriebe je Grössenklasse in %



# Auswertung der Daten über die Milchproduktion

## Menge vermarktete Milch je Grössenklasse



# Auswertung der Daten über die Milchproduktion

## Prozentualer Anteil vermarktete Milch je Grössenklasse

