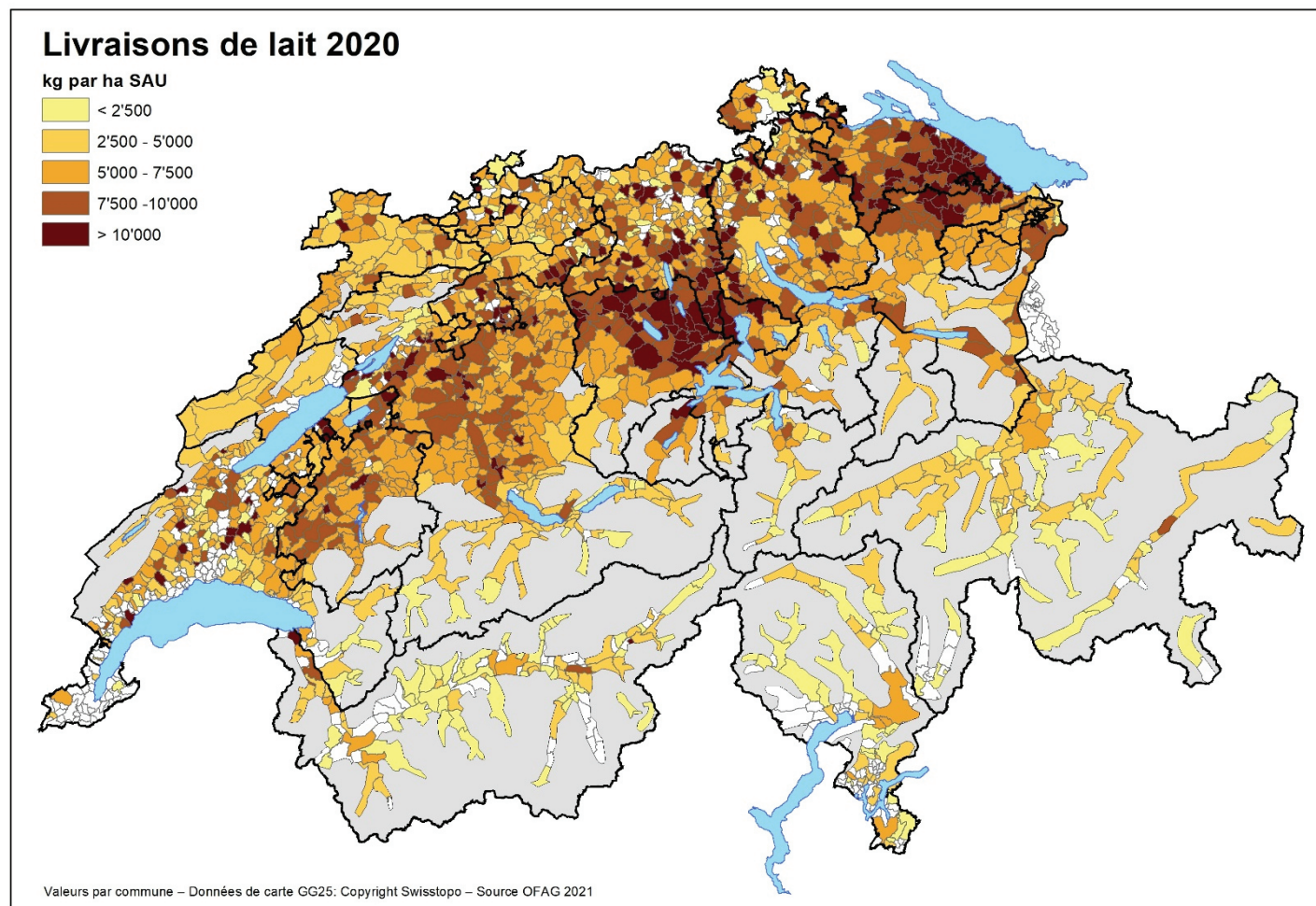


Evaluation des données sur la production laitière, année civile 2020



Evaluation des données sur la production laitière

Fondement

La présente évaluation se fonde sur les données concernant les exploitations produisant du lait commercialisé pendant l'année laitière 2020.

En 2014, on est passé de l'année laitière (du 1er mai au 30 avril) à l'année civile. La comparaison porte donc sur les données de l'année civile par rapport aux données des années laitières/civiles précédentes.

Les exploitations d'estivage n'apparaissent que dans les tableaux "Données sur les exploitations avec production de lait commercialisé" (p. 4) et "Evolution de la production laitière sur les exploitations d'estivage" (p. 10).

Définitions

Exploitation avec production de lait commercialisé Entreprise agricole au sens de l'article 6 de l'Ordonnance sur la terminologie agricole (RS 910.91; OTerm), qui est exploitée toute l'année et commercialise du lait.

Exploitation d'estivage Entreprise agricole au sens de l'article 9 OTerm qui est exploitée durant la période d'estivage.

Région de plaine / Région de montagne Jusqu'en 1983 : plaine = zone grandes cultures à z. montagne I; montagne = z. montagne II - IV. Dès 1984 : plaine = z. grandes cultures à z.(préalpine) des collines; montagne = z. de montagne I - IV

Lait commercialisé (LC) Par lait commercialisé, on entend selon l'ordonnance sur le soutien du prix du lait (OSL; RS 916.350.2) le lait qui:

- a. quitte l'exploitation ou l'exploitation d'estivage pour être consommé à l'état frais ou pour être transformé;
- b. est transformé dans l'exploitation ou dans l'exploitation d'estivage en produits qui ne sont pas destinés à la consommation propre du producteur.

Abréviations

SAU Surface agricole utile

ELC Exploitation avec production de lait commercialisé

LC Lait commercialisé

Evaluation des données sur la production laitière

Table des matières

	Page
Données sur les exploitations avec production de lait commercialisé.....	4
Évolution des principaux chiffres-clés depuis 1990.....	5
Évolution du nombre des exploitations et du lait commercialisé en régions de plaine et de montagne.....	6
Évolution depuis l'entrée en vigueur du contingentement laitier (1977/78).....	7
Évaluation par canton.....	8
Exploitations biologiques par canton.....	9
Évolution du nombre d'exploitations avec production de lait.....	10
Évolution de la SAU moyenne par exploitation.....	11
Évolution du nombre moyen de vaches laitières par exploitation.....	12
Evolution de la production laitière sur les exploitations d'estivage.....	13
Nombre d'exploitations laitières selon le volume de lait commercialisé.....	14
Pourcentage d'exploitations laitières selon le volume de lait commercialisé.....	15
Graphique : Nombre d'exploitations avec production de lait commercialisé par classe de grandeur.....	16
Graphique : Exploitations avec production de lait commercialisé par classe de grandeur.....	17
Graphique : Lait commercialisé par classe de grandeur.....	18
Graphique : Part de lait commercialisé par classe de grandeur.....	19

Evaluation des données sur la production laitière

Données sur les exploitations avec production de lait commercialisé

Année civile 2020	Unité	Total sans région d'estivage	Région de plaine	Région de montagne	Région d'estivage
Exploitations avec production de lait commercialisé (ELC)	Nombre	18'552			1'999
Lait commercialisé (LC)	t	3'288'791			95'369
Ø lait comm. par ELC	kg	172'274			47'708
ELC considérées dans la statistique	Nombre	18'516	9'518	8'998	
Lait commercialisé (LC)	t	3'282'670	2'189'440	1'093'230	
Ø lait comm. par ELC	t	177'288	230'032	121'497	
Ø SAU par ELC	ha	27.67	29.51	25.72	
Ø Vaches par ELC	Nombre	27.11	32.20	21.71	

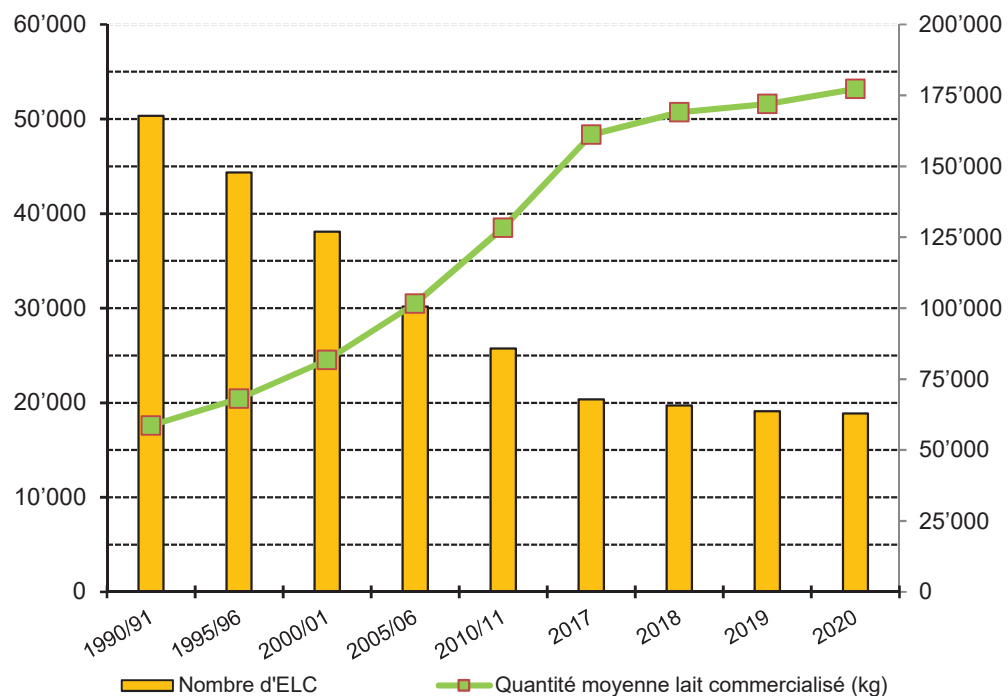
Année civile 2019	Unité	Total sans région d'estivage	Région de plaine	Région de montagne	Région d'estivage
Exploitations avec production de lait commercialisé (ELC)	Nombre	19'105			2'033
Lait commercialisé (LC)	t	3'285'695			90'679
Ø lait comm. par ELC	kg	171'981			44'604
ELC considérées dans la statistique	Nombre	19'075	9'881	9'194	
Lait commercialisé (LC)	t	3'281'720	2'193'999	1'087'721	
Ø lait comm. par ELC	kg	172'043	222'042	118'308	
Ø SAU par ELC	ha	27.22	28.98	25.31	
Ø Vaches par ELC	Nombre	26.63	31.46	21.45	

Evaluation des données sur la production laitière

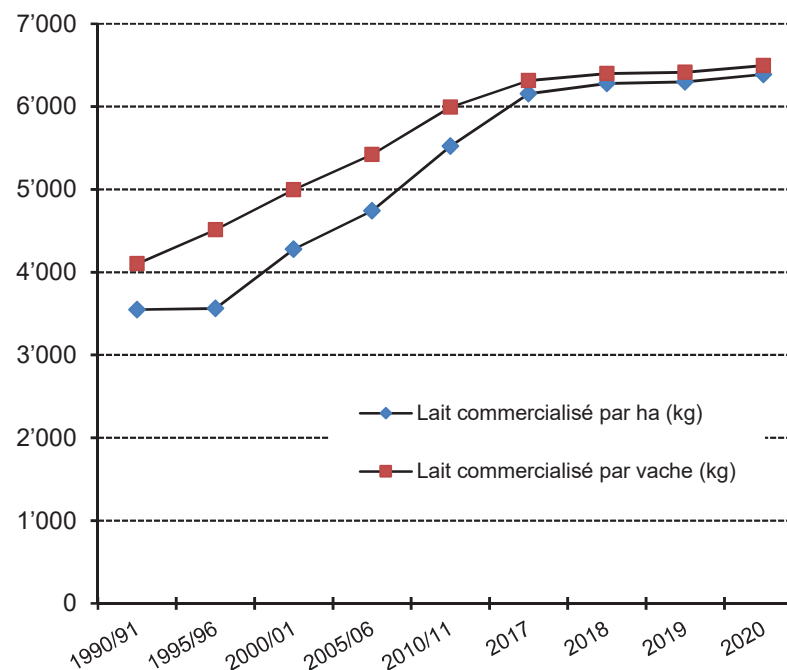
Évolution des principaux chiffres-clés depuis 1990

Exploitations avec production de lait commercialisé (ELC)	Année laitière					Année civile			
	1990/91	1995/96	2000/01	2005/06	2010/11	2017	2018	2019	2020
Nombre d'ELC	50'334	44'360	38'082	30'163	25'739	20'357	19'725	19'107	18'854
Quantité moyenne lait commercialisé (kg)	58'650	68'100	81'691	101'589	128'355	161'151	169'024	171'958	177'252
Taille moyenne des exploitations (ha)	16.5	19.1	19.1	21.4	23.3	26.5	26.9	27.4	27.9
Lait commercialisé par ha (kg)	3'547	3'561	4'278	4'740	5'520	6'154	6'280	6'296	6'388
Lait commercialisé par vache (kg)	4'101	4'512	4'994	5'422	5'991	6'312	6'398	6'415	6'495

Nombre d'ELC et moyenne du lait commercialisé (kg)



Nombre d'ELC et moyenne du lait commercialisé (kg)

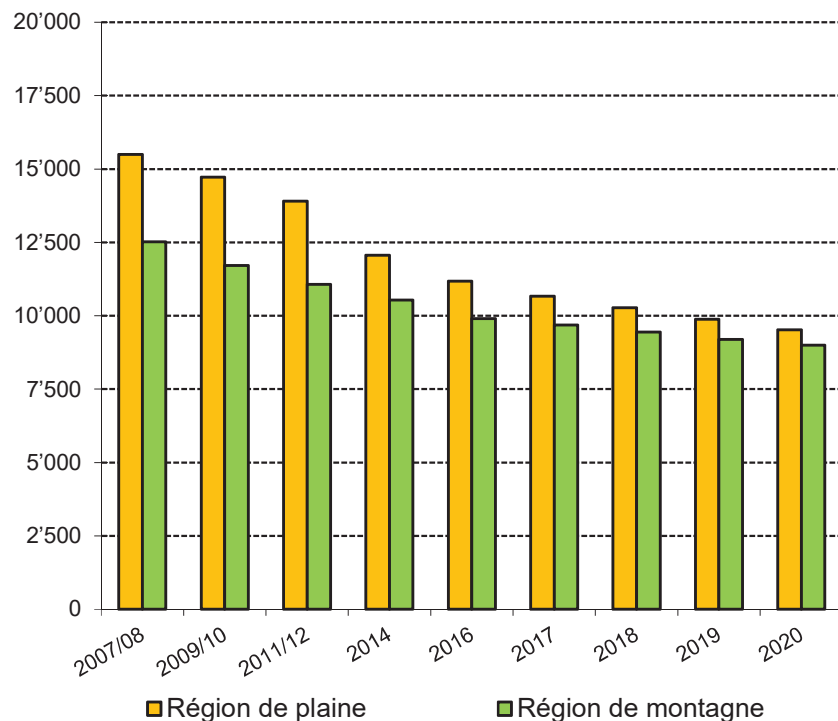


Evaluation des données sur la production laitière

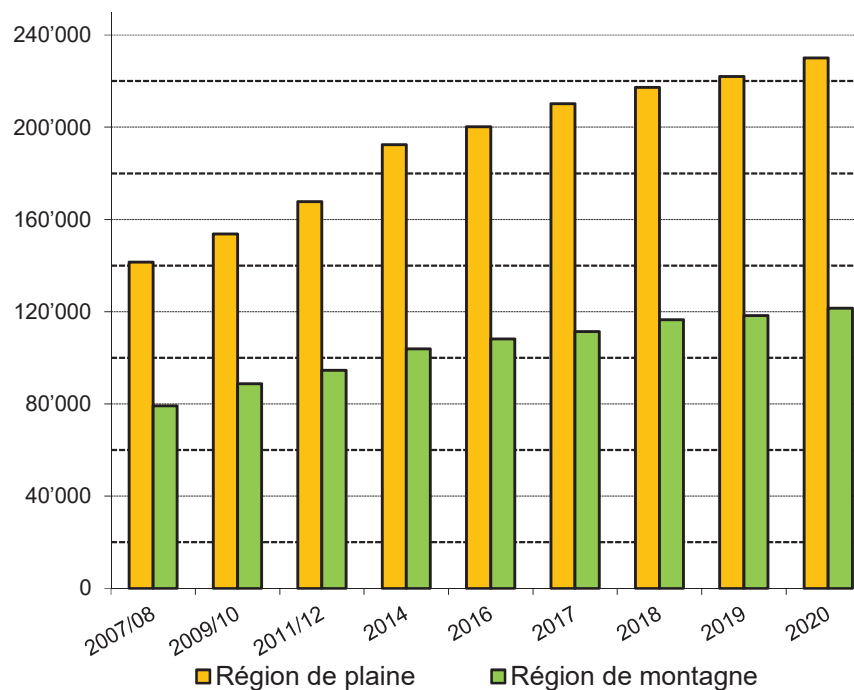
Évolution du nombre des exploitations et du lait commercialisé en régions de plaine et de montagne

Exploitations avec production de lait commercialisé (ELC)	Année laitière			Année civile					
	2007/08	2009/10	2011/12	2014	2016	2017	2018	2019	2020
Nombre d'ELC	28'014	26'434	24'972	22'597	21'090	20'357	19'725	19'075	18'516
Nombre d'exploitations, plaine	15'499	14'718	13'905	12'066	11'184	10'668	10'277	9'881	9'518
Nombre d'exploitations, montagne	12'515	11'716	11'067	10'531	9'906	9'689	9'448	9'194	8'998
Quantité moyenne lait commercialisé (kg)	113'625	124'957	135'308	151'156	156'987	163'151	169'024	172'043	177'043
Ø lait comm. par ELC, plaine	141'474	153'734	167'695	192'401	200'160	210'147	217'281	222'042	230'032
Ø lait comm. par ELC, montagne	79'136	88'807	94'615	103'899	108'246	111'406	116'532	118'308	121'497

Évolution du nombre des ELC



Évolution de la quantité de lait commercialisé par ELC (kg)



Evaluation des données sur la production laitière

Année laitière	Nombre d'ELC			Lait commercialisé (LC) (t)			Lait commercialisé / ELC (kg)		
	Région de plaine	Région de montagne	Total	Région de plaine	Région de montagne	Total	Région de plaine	Région de montagne	Total
1977/1978			-	2'432'000	343'000	2'775'000			
1978/1979			-	2'561'000	391'000	2'952'000			
1979/1980			64'545	2'567'000	437'000	3'004'000			46'541
1980/1981			63'666	2'513'000	444'000	2'957'000			46'446
1981/1982			62'908	2'550'000	441'000	2'991'000			47'546
1982/1983			60'707	2'514'000	455'000	2'969'000			48'907
1983/1984			59'822	2'555'000	485'000	3'040'000			50'817
1984/1985	34'680		57'134	2'147'956		3'067'884	61'936		53'696
1985/1986		22'454	57'134		919'928	3'067'884		40'969	53'696
1986/1987	33'684		55'763	2'071'685		3'006'004	61'504		53'907
1987/1988		22'079	55'763		934'319	3'006'004		42'317	53'907
1988/1989	31'953		53'203	2'035'647	968'704	3'004'351	63'708		56'839
1989/1990		21'250	53'203	2'038'000	986'000	3'024'000		46'400	56'839
1990/1991	30'076	20'258	50'334	2'012'019	940'074	2'952'093	66'898	46'405	58'650
1991/1992	29'021	19'870	48'891	2'028'001	955'799	2'983'800	69'880	48'103	61'030
1992/1993	28'168	19'561	47'729	2'025'259	954'068	2'979'327	71'899	48'774	62'422
1993/1994	27'327	19'238	46'565	2'017'644	955'114	2'972'758	73'833	49'647	63'841
1994/1995	26'974	19'154	46'128	2'039'946	963'361	3'003'307	75'626	50'296	65'108
1995/1996	25'712	18'648	44'360	2'076'228	944'688	3'020'916	80'749	50'659	68'100
1996/1997	24'573	18'210	42'783	2'028'647	970'984	2'999'631	82'556	53'321	70'113
1997/1998	23'558	17'766	41'324	2'039'141	975'141	3'014'282	86'558	54'888	72'943
1998/1999	<i>Données de qualité insuffisante</i>								
1999/2000	23'035	16'855	39'890	2'016'534	959'603	2'976'137	87'542	56'933	74'609
2000/2001	21'881	16'201	38'082	2'116'103	994'835	3'110'938	96'710	61'406	81'691
2001/2002	20'771	15'460	36'231	2'107'589	999'890	3'107'479	101'468	64'676	85'769
2002/2003	19'710	14'961	34'671	2'103'045	976'769	3'079'814	106'699	65'288	88'830
2003/2004	18'717	14'355	33'072	2'091'220	980'825	3'072'045	111'728	68'326	92'890
2004/2005	17'803	13'870	31'673	2'100'984	992'655	3'093'639	118'013	71'568	97'674
2005/2006	16'854	13'309	30'163	2'073'393	990'822	3'064'215	123'021	74'448	101'589
2006/2007	16'186	12'986	29'172	2'121'270	997'331	3'118'601	131'056	76'800	106'904
2007/2008	15'499	12'515	28'014	2'192'702	990'387	3'183'089	141'474	79'136	113'625
2008/2009	15'116	12'015	27'131	2'271'799	1'019'183	3'290'982	150'291	84'826	121'300
2009/2010 *)	14'718	11'716	26'434	2'262'663	1'040'458	3'303'121	153'734	88'807	124'957
2010/2011	14'231	11'508	25'739	2'272'858	1'030'862	3'303'720	159'712	89'578	128'355
2011/2012	13'905	11'067	24'972	2'331'804	1'047'107	3'378'911	167'695	94'615	135'308
2012/2013	13'370	10'733	24'103	2'243'148	1'021'366	3'264'514	167'775	95'161	135'440
2014	12'066	10'531	22'597	2'321'511	1'094'159	3'415'670	192'401	103'899	151'156
2015	11'581	10'270	21'851	2'281'365	1'083'517	3'364'882	196'992	105'503	153'992
2016	11'184	9'906	21'090	2'238'584	1'072'282	3'310'866	200'160	108'246	156'987
2017	10'668	9'689	20'357	2'241'851	1'079'408	3'321'259	210'147	111'406	163'151
2018	10'277	9'448	19'725	2'233'000	1'100'993	3'333'993	217'281	116'532	169'024
2019	9'881	9'194	19'075	2'193'999	1'087'721	3'281'720	222'042	118'308	172'043
2020	9'518	8'998	18'516	2'189'440	1'093'230	3'282'670	230'032	121'497	177'288

Evaluation des données sur la production laitière

Évaluation par canton

Année civile 2020	Exploitations avec production de lait commercialisé (ELC)			Lait commercialisé (LC) (t)		
	Région de plaine	Région de montagne	Total	Région de plaine	Région de montagne	Total
Zurich	813	87	900	199'996	12'207	212'203
Berne	1'988	2'956	4'944	356'385	294'695	651'081
Lucerne	1'286	658	1'944	291'212	71'919	363'130
Uri	47	123	170	4'229	6'182	10'410
Schwyz	221	379	600	36'043	37'313	73'356
Obwald	86	294	380	12'380	27'932	40'312
Nidwald	56	190	246	8'242	16'128	24'370
Glaris	47	145	192	7'882	11'835	19'717
Zoug	94	132	226	29'581	19'693	49'274
Fribourg	840	511	1'351	225'426	116'128	341'554
Soleure	316	116	432	75'684	18'771	94'455
Bâle-Ville / Bâle-Campagne	202	50	252	42'511	7'541	50'052
Schaffhouse	62	0	62	18'530	0	18'530
Appenzell Rh. extérieures	4	380	384	822	52'087	52'909
Appenzell Rh. Intérieures	1	275	276	172	33'833	34'005
St-Gall	1'103	868	1'971	246'572	101'326	347'898
Grisons	52	499	551	9'867	47'545	57'412
Argovie	660	10	670	160'696	1'690	162'387
Thurgovie	884	30	914	257'064	4'889	261'953
Tessin	20	121	141	3'542	10'874	14'416
Vaud	512	266	778	137'965	48'428	186'393
Valais	29	374	403	6'372	21'679	28'051
Neuchâtel	31	310	341	10'487	81'191	91'678
Genève	5	0	5	2'266	0	2'266
Jura	159	224	383	45'516	49'342	94'858
Suisse	9'518	8'998	18'516	2'189'440	1'093'230	3'282'670

Evaluation des données sur la production laitière

Exploitations biologiques par canton

Année civile 2020	Nombre d'exploitations	Lait commercialisé (LC)	Quantité moyenne lait commercialisé	Taille moyenne des exploitations	Nombre moyen de vaches
		kg	kg	ha	Têtes
Zurich	117	17'896'022	152'957	34.1	28.9
Berne	604	52'685'441	87'228	23.0	18.1
Lucerne	168	25'945'459	154'437	24.9	27.9
Uri	8	309'422	38'678	21.7	12.0
Schwyz	53	4'096'078	77'284	17.4	16.0
Obwald	124	13'106'156	105'695	17.6	20.9
Nidwald	42	3'670'886	87'402	18.6	19.1
Glaris	48	4'194'940	87'395	25.3	20.0
Zoug	26	3'683'771	141'684	26.6	26.3
Fribourg	83	19'838'697	239'020	39.3	38.7
Soleure	58	9'144'166	157'658	36.2	28.3
Bâle-Ville / Bâle-Campagne	44	5'601'613	127'309	32.0	24.9
Schaffhouse	4	582'599	145'650	48.0	33.5
Appenzell Rh. extérieures	77	11'687'332	151'784	25.6	24.6
Appenzell Rh. Intérieures	13	1'637'256	125'943	23.6	21.9
St-Gall	242	33'478'761	138'342	24.6	24.5
Grisons	309	25'096'025	81'217	34.5	18.8
Argovie	66	11'008'834	166'801	33.9	29.4
Thurgovie	117	24'015'049	205'257	26.7	32.6
Tessin	16	1'053'502	65'844	35.4	15.8
Vaud	60	8'633'893	143'898	38.3	29.1
Valais	30	2'641'388	88'046	43.5	19.4
Neuchâtel	26	4'999'091	192'273	51.0	33.3
Genève	1	19'987	19'987	32.1	8.0
Jura	58	14'184'943	244'568	55.7	37.6
Suisse	2'394	299'211'311	124'984	27.9	23.0

Evaluation des données sur la production laitière

Évolution du nombre d'exploitations avec production de lait

Canton	Exploitations avec production de lait commercialisé (ELC)				Lait commercialisé (LC) (t)				Moyenne de lait commercialisé par exploitation (kg)			
	2017	2018	2019	2020	2017	2018	2019	2020	2017	2018	2019	2020
Zurich	1'018	977	935	900	221'809	221'823	216'293	212'203	217'887	227'045	231'330	235'781
Berne	5'431	5'282	5'119	4'944	661'937	668'310	651'593	651'081	121'881	126'526	127'289	131'691
Lucerne	2'124	2'050	1'988	1'944	371'785	369'683	364'644	363'130	175'040	180'333	183'422	186'795
Uri	184	176	170	170	10'783	10'913	10'707	10'410	58'603	62'008	62'985	61'236
Schwyz	656	638	622	600	73'543	75'341	75'257	73'356	112'108	118'090	120'992	122'261
Obwald	396	387	382	380	39'004	40'245	40'271	40'312	98'496	103'992	105'421	106'084
Nidwald	265	258	253	246	25'172	25'266	24'919	24'370	94'990	97'932	98'493	99'066
Glaris	207	204	200	192	20'044	20'150	20'497	19'717	96'832	98'776	102'485	102'690
Zoug	248	239	232	226	49'620	50'667	49'928	49'274	200'080	211'994	215'206	218'027
Fribourg	1'473	1'429	1'378	1'351	328'247	331'995	334'319	341'554	222'843	232'326	242'612	252'816
Soleure	486	460	451	432	96'159	96'562	93'800	94'455	197'857	209'918	207'982	218'645
Bâle-Ville / Bâle-Campagne	285	271	262	252	52'702	52'437	49'929	50'052	184'921	193'495	190'568	198'618
Schaffhouse	76	72	64	62	19'643	19'403	17'919	18'530	258'465	269'484	279'981	298'869
Appenzell Rh. extérieures	408	398	390	384	51'178	52'965	52'646	52'909	125'436	133'078	134'989	137'784
Appenzell Rh. Intérieures	301	289	278	276	32'776	34'159	33'654	34'005	108'890	118'198	121'058	123'208
St-Gall	2'117	2'070	2'018	1'971	349'399	352'280	348'685	347'898	165'044	170'184	172'788	176'508
Grisons	587	579	564	551	60'378	58'865	57'896	57'412	102'859	101'667	102'652	104'196
Argovie	771	736	708	670	169'085	166'475	162'233	162'387	219'306	226'189	229'142	242'368
Thurgovie	1'005	987	946	914	271'052	267'906	263'270	261'953	269'704	271'435	278'298	286'601
Tessin	150	146	139	141	15'383	15'153	14'634	14'416	102'555	103'789	105'284	102'243
Vaud	926	876	820	778	188'032	186'897	184'995	186'393	203'058	213'352	225'604	239'580
Valais	439	429	408	403	28'094	28'109	28'734	28'051	63'996	65'523	70'428	69'606
Neuchâtel	372	357	350	341	88'682	90'764	89'833	91'678	238'391	254'242	256'667	268'852
Genève	6	5	5	5	2'312	2'279	2'208	2'266	385'300	455'757	441'669	453'198
Jura	426	410	393	383	94'438	95'344	92'857	94'858	221'687	232'546	236'276	247'671
Suisse	20'357	19'725	19'075	18'516	3'321'259	3'333'993	3'281'720	3'282'670	163'151	169'024	172'043	177'288

Evaluation des données sur la production laitière

Évolution de la SAU moyenne par exploitation

Canton	SAU moyenne (ha)								
	2006/07	2008/09	2010/11	2011/12	2'016	2017	2018	2019	2020
Zurich	23.8	25.1	26.1	26.9	30.4	31.2	31.9	32.2	32.7
Berne	17.2	17.9	18.6	19.0	21.3	21.7	22.0	22.4	22.8
Lucerne	17.2	18.1	18.6	19.1	20.3	20.6	20.8	21.2	21.3
Uri	11.5	11.8	12.0	11.9	13.4	13.8	14.4	14.4	14.6
Schwyz	15.9	16.6	17.0	17.3	18.4	18.5	19.1	19.2	19.6
Obwald	12.5	12.6	13.2	13.4	14.9	15.2	15.4	15.4	15.7
Nidwald	13.2	13.8	14.1	14.1	15.1	15.5	15.6	15.6	15.8
Glaris	19.6	19.5	19.8	20.1	22.3	22.5	23.2	23.4	23.8
Zoug	21.8	22.6	23.4	24.1	25.5	26.2	26.2	26.2	26.6
Fribourg	27.1	28.8	30.2	31.0	34.4	34.9	35.4	35.7	36.3
Soleure	26.4	27.7	28.4	28.7	31.8	32.4	32.8	33.0	33.1
Bâle-Ville / Bâle-Campagne	27.3	29.8	30.3	30.7	33.1	33.5	33.8	34.5	35.6
Schaffhouse	34.7	36.6	37.7	38.7	43.3	45.3	47.2	50.0	50.2
Appenzell Rh. extérieures	18.2	19.2	19.7	20.0	21.4	21.8	22.1	21.8	22.5
Appenzell Rh. Intérieures	14.3	15.1	15.9	16.4	18.2	18.6	19.0	19.3	19.5
St-Gall	19.0	19.7	20.3	20.9	22.7	23.0	23.3	23.4	23.8
Grisons	26.6	28.0	29.0	29.1	32.3	32.8	33.4	33.9	34.8
Argovie	23.2	24.7	25.6	26.4	28.7	29.4	29.9	30.6	31.1
Thurgovie	22.0	23.0	23.7	24.7	26.7	27.4	28.0	28.6	29.1
Tessin	25.2	28.4	30.0	30.3	35.0	34.5	34.3	35.0	34.8
Vaud	32.9	34.7	36.2	36.8	41.3	42.0	43.1	44.2	45.4
Valais	17.5	19.1	21.3	21.4	25.7	26.1	26.2	26.5	27.0
Neuchâtel	42.5	45.5	45.5	47.2	54.5	55.6	57.2	58.2	59.0
Genève	51.3	56.2	65.7	65.5	82.5	79.1	86.6	91.2	89.9
Jura	40.3	43.8	45.7	46.0	48.9	48.6	49.5	49.7	50.7
Suisse	21.7	22.4	23.3	23.8	26.1	26.5	26.9	27.2	27.7

Evaluation des données sur la production laitière

Évolution du nombre moyen de vaches laitières par exploitation

Canton	Nombre moyen de vaches									2019-2020 %
	2006/07	2008/09	2010/11	2011/12	2'016	2017	2018	2019	2020	
Zurich	22.3	24.3	25.2	26.2	31.0	32.0	33.2	33.2	33.7	1.7
Berne	15.5	17.0	16.8	17.3	19.7	20.2	20.5	20.9	21.2	1.5
Lucerne	20.2	21.8	21.8	22.6	25.8	26.4	26.8	27.0	27.3	1.2
Uri	12.2	12.6	12.0	12.0	13.5	13.4	13.5	13.4	13.3	-0.4
Schwyz	16.9	17.7	17.3	17.7	19.8	20.3	20.9	21.1	21.4	1.7
Obwald	15.0	15.7	15.9	16.2	19.0	19.6	20.1	20.3	20.5	1.0
Nidwald	15.5	16.6	16.3	16.2	18.1	18.8	19.2	19.1	18.8	-1.2
Glaris	17.3	17.8	17.3	17.6	20.4	20.4	21.1	21.4	21.5	0.7
Zoug	23.8	26.1	26.3	27.8	31.4	31.3	32.2	32.8	32.6	-0.7
Fribourg	25.0	28.0	28.0	28.3	33.1	33.8	35.0	35.2	36.0	2.3
Soleure	20.7	23.2	23.5	24.2	28.4	29.3	30.3	30.6	31.0	1.3
Bâle-Ville / Bâle-Campagne	22.6	24.5	24.7	25.4	28.6	29.1	29.5	29.8	30.0	0.9
Schaffhouse	23.2	25.7	26.9	28.2	34.9	35.5	35.9	38.0	39.4	3.7
Appenzell Rh. extérieures	18.1	19.2	19.2	19.5	21.8	22.2	22.7	22.7	23.3	2.6
Appenzell Rh. Intérieures	15.4	16.8	16.8	16.9	19.7	19.6	20.2	20.7	21.0	1.1
St-Gall	19.9	21.5	21.7	22.3	25.4	26.0	26.5	26.3	26.9	2.1
Grisons	16.6	18.2	17.9	17.8	20.6	21.2	21.2	20.6	21.2	2.8
Argovie	21.7	23.7	24.4	25.6	29.4	30.7	31.6	31.5	32.7	3.8
Thurgovie	25.3	28.0	29.4	30.5	34.9	36.1	36.6	37.1	38.0	2.4
Tessin	18.7	19.8	19.9	20.5	20.6	22.1	22.0	22.3	21.9	-1.7
Vaud	24.6	27.0	26.4	26.5	32.2	33.4	34.8	35.4	37.1	4.9
Valais	12.5	13.5	14.3	14.4	15.7	16.1	16.1	16.6	16.9	2.3
Neuchâtel	26.7	28.6	29.6	30.5	36.6	37.4	38.8	40.4	40.2	-0.3
Genève	29.7	37.9	45.8	46.9	57.4	50.2	57.8	56.2	56.0	-0.4
Jura	25.5	27.8	28.0	28.0	33.8	34.2	34.8	35.7	35.9	0.6
Suisse	19.6	21.3	21.4	22.0	25.2	25.8	26.4	26.4	27.1	2.6

Evaluation des données sur la production laitière

Evolution de la production laitière sur les exploitations d'estivage

Canton	Exploitations avec production de lait commercialisé (ELC)		Lait commercialisé (LC) (t)		Moyenne de lait commercialisé par exploitation (kg)	
	2019	2020	2019	2020	2019	2020
Zurich						
Berne	525	516	19'310	20'460	36'782	39'651
Lucerne	25	24	993	1'066	39'732	44'400
Uri	130	133	3'793	4'258	29'174	32'014
Schwyz	79	79	2'167	2'465	27'425	31'200
Obwald	166	163	4'816	5'021	29'013	30'803
Nidwald	67	62	2'161	2'389	32'261	38'526
Glaris	71	69	3'137	3'342	44'179	48'428
Zoug	1	1	24	31	23'975	30'525
Fribourg	153	140	8'289	8'201	54'177	58'581
Soleure						
Bâle-Ville / Bâle-Campagne						
Schaffhouse						
Appenzell Rh. extérieures	50	49	1'286	1'373	25'719	28'012
Appenzell Rh. Intérieures	76	75	1'220	1'323	16'047	17'634
St-Gall	84	82	4'038	4'276	48'074	52'145
Grisons	150	147	8'840	9'218	58'934	62'711
Argovie						
Thurgovie						
Tessin	68	67	4'243	4'315	62'404	64'409
Vaud	216	217	17'636	17'609	81'649	81'148
Valais	165	164	8'506	9'073	51'550	55'321
Neuchâtel	5	6	311	555	62'200	92'493
Genève						
Jura						
Suisse	2'031	1'994	90'770	94'973	44'692	47'629

Evaluation des données sur la production laitière

Nombre d'exploitations laitières selon le volume de lait commercialisé

Année civile 2020 Classe de grandeur kg	Région de plaine		Région de montagne		Régions de plaine et de montagne	
	ELC Nombre	LC t	ELC Nombre	LC t	ELC Nombre	LC t
1 - 25'000	168	2'157	634	8'603	802	10'761
25'001 - 50'000	333	13'114	1'095	41'632	1'428	54'746
50'001 - 75'000	590	37'568	1'536	96'129	2'126	133'697
75'001 - 100'000	790	69'558	1'439	125'360	2'229	194'918
100'001 - 125'000	920	103'283	1'133	126'461	2'053	229'744
125'001 - 150'000	957	131'590	871	119'219	1'828	250'809
150'001 - 175'000	854	138'953	642	103'708	1'496	242'661
175'001 - 200'000	720	134'901	377	70'322	1'097	205'223
200'001 - 225'000	640	135'559	304	64'219	944	199'778
225'001 - 250'000	509	120'546	214	50'608	723	171'154
250'001 - 275'000	426	111'869	176	46'001	602	157'870
275'001 - 300'000	380	109'171	113	32'231	493	141'401
300'001 - 325'000	298	92'953	88	27'546	386	120'499
325'001 - 350'000	247	83'400	67	22'641	314	106'041
350'001 - 375'000	233	84'200	53	19'248	286	103'448
375'001 - 400'000	188	72'599	41	15'937	229	88'536
400'001 - 500'000	545	243'077	114	49'953	659	293'030
500'001 - 1'000'000	650	412'100	91	58'435	741	470'535
> 1'000'000	70	92'843	10	14'976	80	107'818
Total	9'518	2'189'440	8'998	1'093'230	18'516	3'282'670

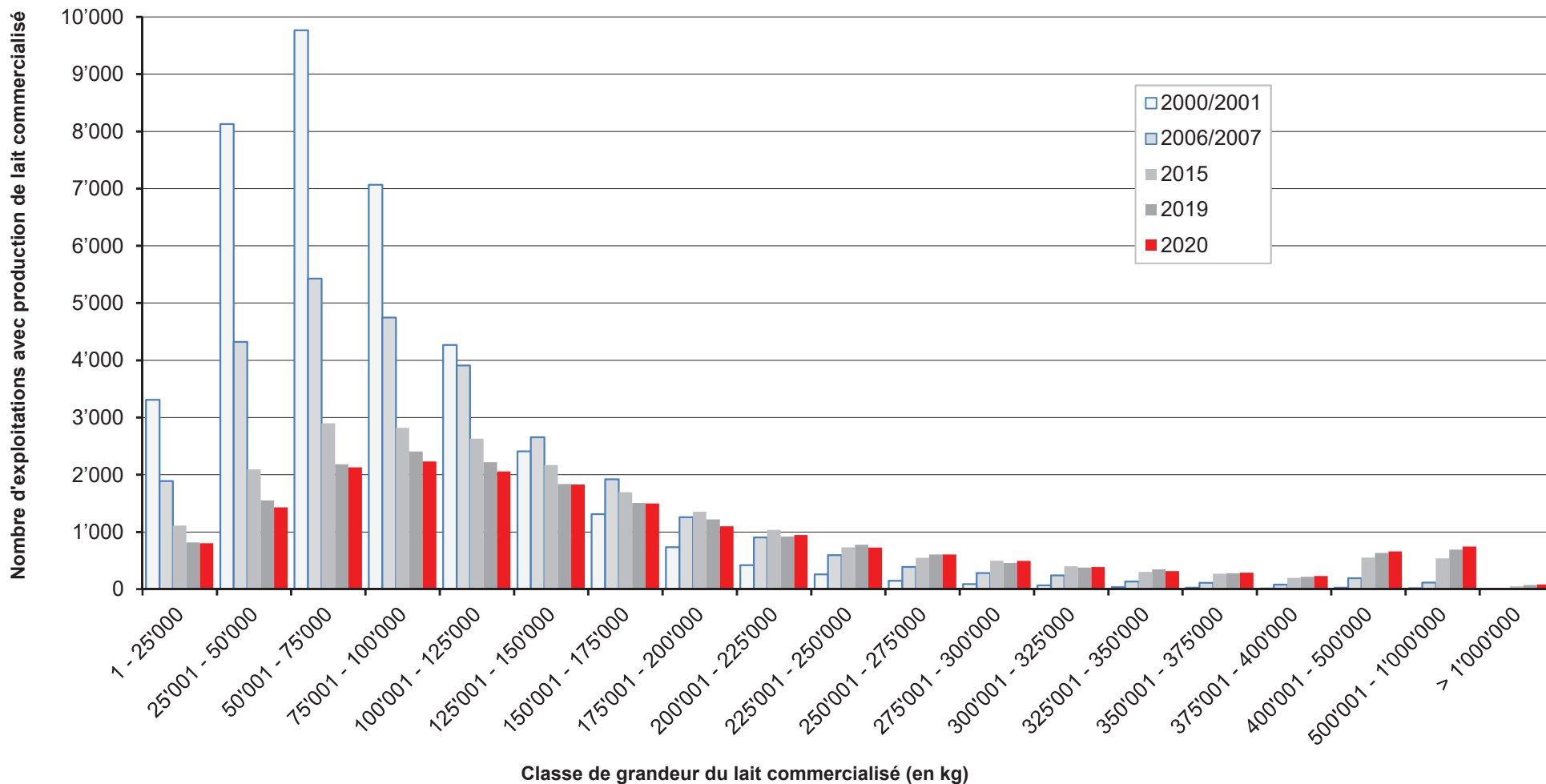
Evaluation des données sur la production laitière

Pourcentage d'exploitations laitières selon le volume de lait commercialisé

Année civile 2020	Région de plaine		Région de montagne		Régions de plaine et de montagne	
	ELC Nombre	LC t	ELC Nombre	LC t	ELC Nombre	LC t
Suisse	9'518	2'189'440	8'998	1'093'230	18'516	3'282'670
Classe de grandeur kg	Répartition Plaine / Montagne %				Suisse %	
1 - 25'000	20.9	20.0	79.1	80.0	4.3	0.3
25'001 - 50'000	23.3	24.0	76.7	76.0	7.7	1.7
50'001 - 75'000	27.8	28.1	72.2	71.9	11.5	4.1
75'001 - 100'000	35.4	35.7	64.6	64.3	12.0	5.9
100'001 - 125'000	44.8	45.0	55.2	55.0	11.1	7.0
125'001 - 150'000	52.4	52.5	47.6	47.5	9.9	7.6
150'001 - 175'000	57.1	57.3	42.9	42.7	8.1	7.4
175'001 - 200'000	65.6	65.7	34.4	34.3	5.9	6.3
200'001 - 225'000	67.8	67.9	32.2	32.1	5.1	6.1
225'001 - 250'000	70.4	70.4	29.6	29.6	3.9	5.2
250'001 - 275'000	70.8	70.9	29.2	29.1	3.3	4.8
275'001 - 300'000	77.1	77.2	22.9	22.8	2.7	4.3
300'001 - 325'000	77.2	77.1	22.8	22.9	2.1	3.7
325'001 - 350'000	78.7	78.6	21.3	21.4	1.7	3.2
350'001 - 375'000	81.5	81.4	18.5	18.6	1.5	3.2
375'001 - 400'000	82.1	82.0	17.9	18.0	1.2	2.7
400'001 - 500'000	82.7	83.0	17.3	17.0	3.6	8.9
500'001 - 1'000'000	87.7	87.6	12.3	12.4	4.0	14.3
> 1'000'000	87.5	86.1	12.5	13.9	0.4	3.3
					100.0	100.0

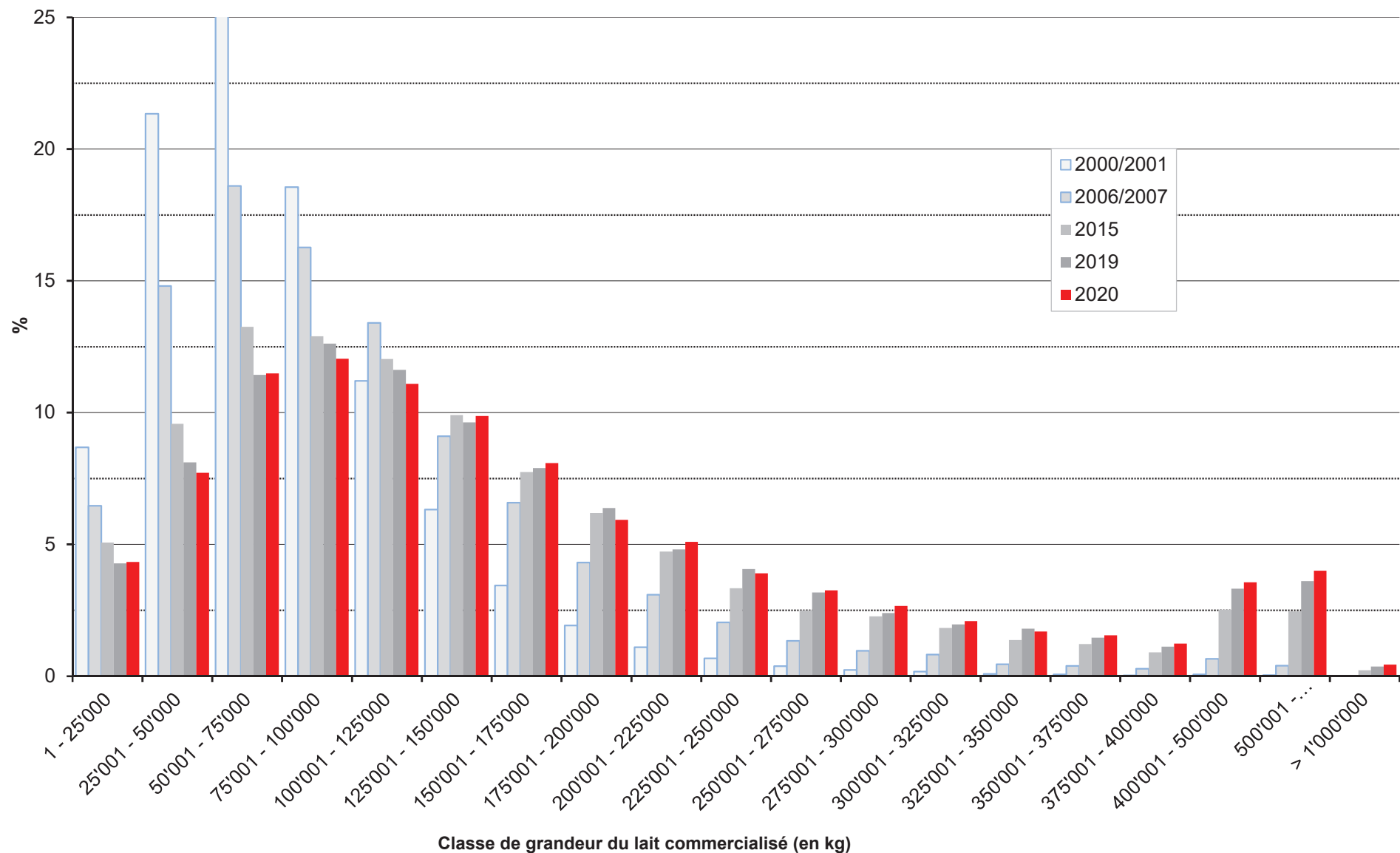
Evaluation des données sur la production laitière

Nombre d'exploitations avec production de lait commercialisé par classe de grandeur



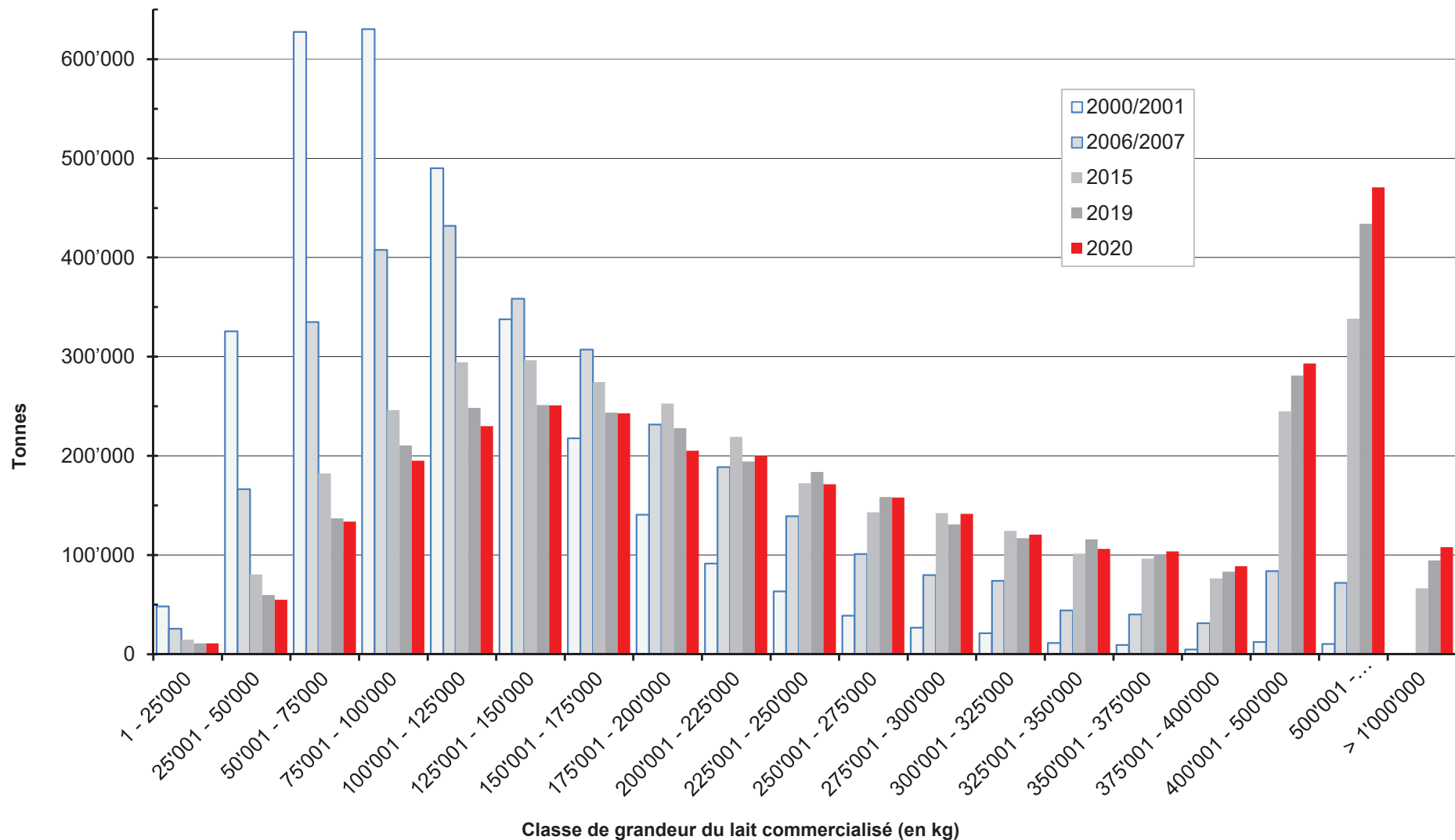
Evaluation des données sur la production laitière

Exploitations avec production de lait commercialisé par classe de grandeur



Evaluation des données sur la production laitière

Lait commercialisé par classe de grandeur



Evaluation des données sur la production laitière

Part de lait commercialisé par classe de grandeur

