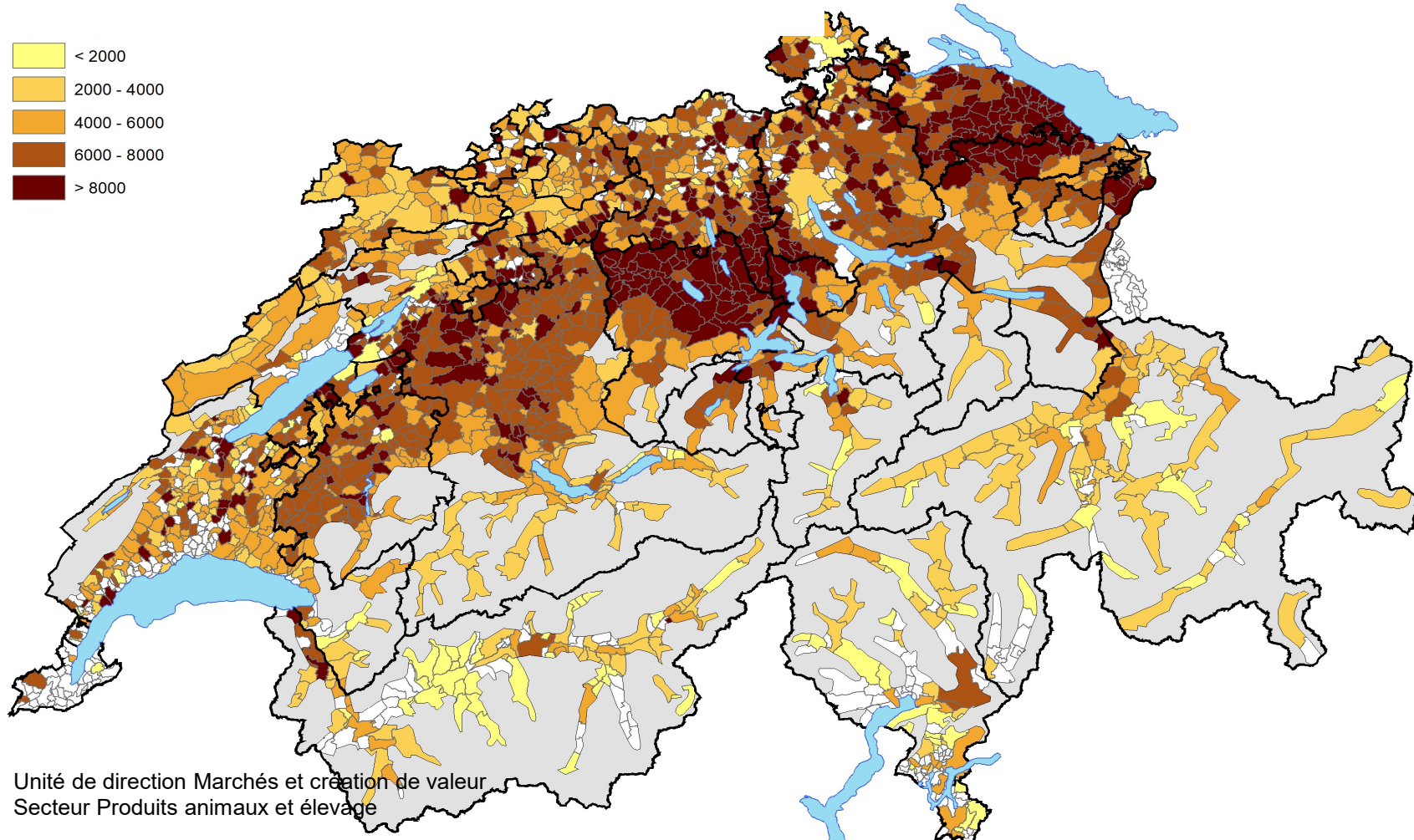
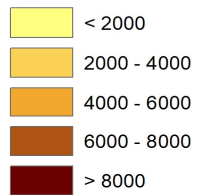




Evaluation des données sur la production laitière, année civile 2018

Livraisons de lait en kg par ha de SAU et par commune en 2018



Unité de direction Marchés et création de valeur
Secteur Produits animaux et élevage

Berne, septembre 2019

Werte pro Gemeinde - Kartendaten GG25: Copyright Swisstopo - Quelle: BLW 2019 Livraisons moyennes par ha SAU et par commune / Copyright Swisstopo - source

Évaluation des données sur la production laitière

Base chiffrée

La présente évaluation se fonde sur les données concernant les exploitations produisant du lait commercialisé pendant l'année laitière 2018.

En 2014, on est passé de l'année laitière (du 1^{er} mai au 30 avril) à l'année civile. La comparaison porte donc sur les données de l'année civile 2018 par rapport aux données des années laitières/civiles précédentes.

Les exploitations d'estivage n'apparaissent que dans le tableau "Données sur les exploitations avec production de lait commercialisé" (p. 3)

Notions

Par **exploitation laitière**, on entend une entreprise agricole au sens de l'article 6 de l'Ordonnance sur la terminologie agricole (RS 910.91; OTerm), qui est exploitée toute l'année et commercialise du lait.

Par **exploitation d'estivage**, on entend une entreprise agricole au sens de l'article 9 OTerm qui est exploitée durant la période d'estivage.

L'art. 28 OTerm définit le **lait commercialisé** comme le lait qui:

- a. quitte l'exploitation ou l'exploitation d'estivage pour être consommé à l'état frais, transformé ou utilisé comme aliment pour animaux;
- b. est transformé dans l'exploitation / exploitation d'estivage en produits qui ne sont pas destinés à la consommation propre du producteur.

Abréviations

OTerm Ordonnance sur la terminologie agricole (RS 910.91)

SAU Surface agricole utile

EPL Exploitation de production laitière

LC Lait commercialisé

Évaluation des données sur la production laitière

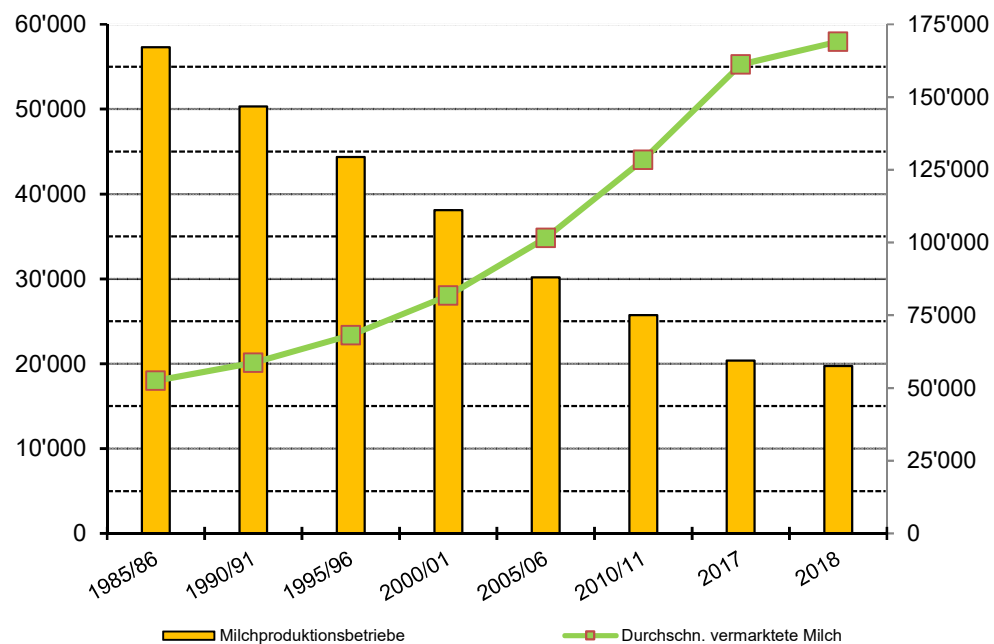
Table des matières	Page
Évolution des principaux chiffres-clés depuis 1985.....	1
Évolution du nombre des exploitations et du lait commercialisé en régions de plaine et de montagne.....	2
Chiffres-clés des exploitations de production laitière.....	3
Moyennes.....	3
Évolution depuis l'entrée en vigueur du contingentement laitier (1977/78 - 2018).....	4
Indications par canton.....	5
Exploitations biologiques par canton.....	6
Évolution du nombre d'exploitations laitières.....	7
Évolution de la quantité de lait commercialisé par canton de 2000 à 2018.....	8
Évolution de la quantité de lait commercialisé par exploitation de 2000 à 2018.....	8a
Évolution de la SAU moyenne par exploitation de 2002 à 2018.....	9
Évolution du nombre moyen de vaches laitières par exploitation de 2002 à 2018.....	10
Pourcentage d'exploitations laitières selon le volume de lait commercialisé.....	11
Nombre d'exploitations laitières selon le volume de lait commercialisé.....	12
Graphique: nombre d'exploitations laitières selon la classe de grandeur.....	13
Graphique: pourcentage d'exploitations laitières selon la classe de grandeur.....	14
Graphique: volume de lait commercialisé selon la classe de grandeur.....	15
Graphique: pourcentage de lait commercialisé selon la classe de grandeur.....	16

Évaluation des données sur la production laitière

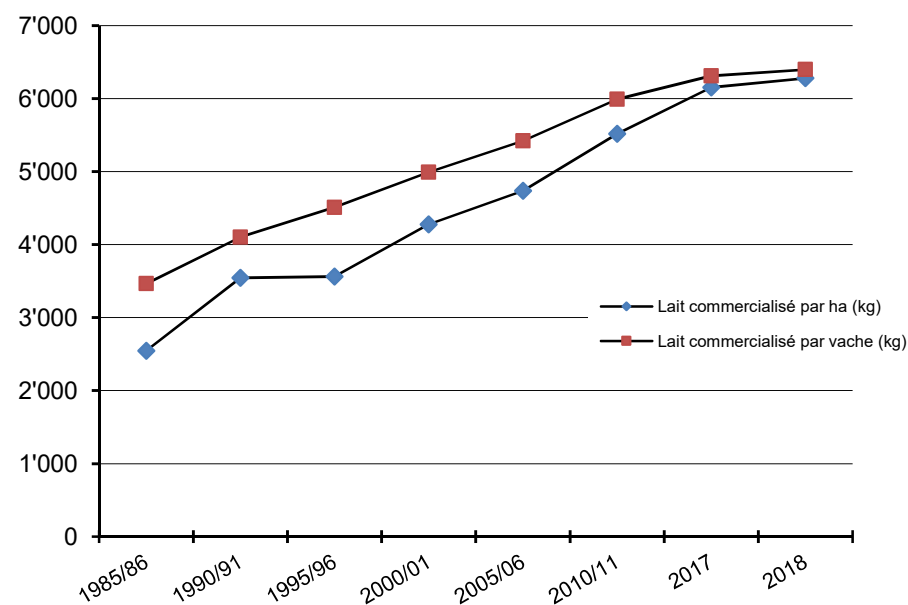
Évolution des principaux chiffres-clés depuis 1985

Exploitations avec production de lait commercialisé (ELC)	Année laitière						Année civile		2000/01 - 2018 %	2017 - 2018 %
	1985/86	1990/91	1995/96	2000/01	2005/06	2010/11	2017	2018		
Nombre d'ELC	57'295	50'334	44'360	38'082	30'163	25'739	20'357	19'725	-48.2	-3.1
Quantité moyenne commercial. (kg)	52'475	58'650	68'100	81'691	101'589	128'355	161'151	169'024	106.9	4.9
Taille moyenne des exploitations (ha)	14.8	16.5	19.1	19.1	21.4	23.3	26.5	26.9	40.8	1.5
Lait commercialisé par ha (kg)	2'547	3'547	3'561	4'278	4'740	5'520	6'154	6'280	46.8	2.0
Lait commercialisé par vache (kg)	3'465	4'101	4'512	4'994	5'422	5'991	6'312	6'398	28.1	1.4

Évolution du nombre d'ELC et moyenne du lait commercialisé (kg)



Évolution des moyennes du lait commercialisé par ha et par vache

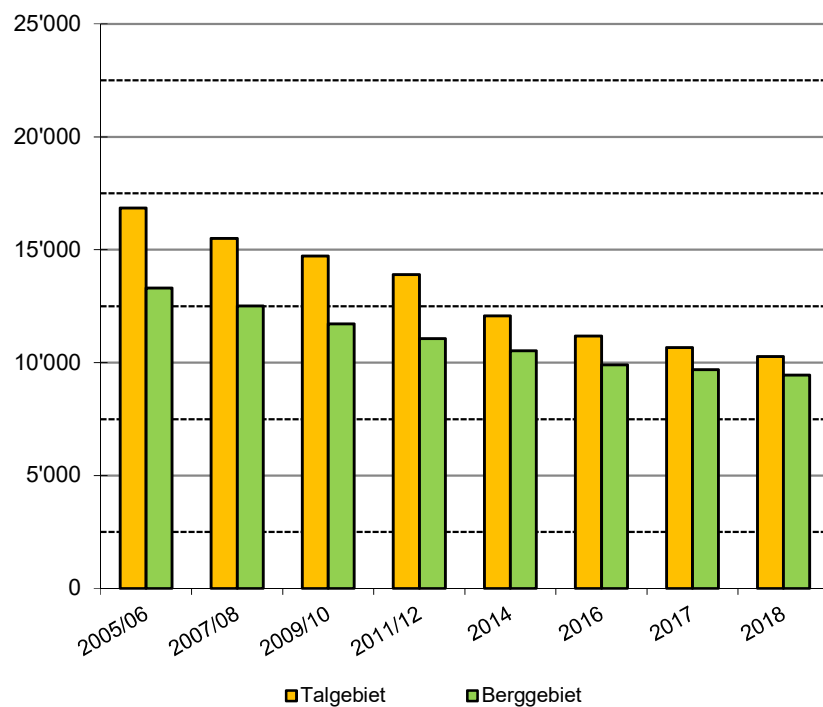


Évaluation des données sur la production laitière

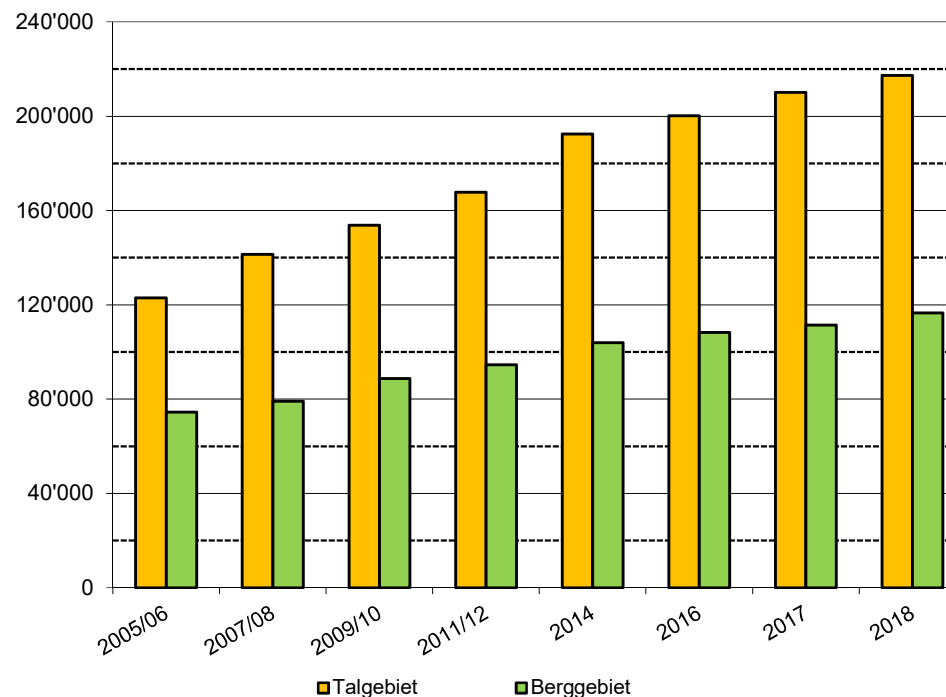
Évolution du nombre des exploitations et du lait commercialisé en régions de plaine et de montagne

	Année laitière / année civile								2005/06 - 2018 %	2017 - 2018 %
	2005/06	2007/08	2009/10	2011/12	2014	2016	2017	2018		
Nombre d'exploitations, plaine	16'854	15'499	14'718	13'905	12'066	11'184	10'668	10'277	-39.0	-3.7
Nombre d'exploitations, montagne	13'309	12'515	11'716	11'067	10'531	9'906	9'689	9'448	-29.0	-2.5
Ø lait commercialisé (kg), plaine	123'021	141'474	153'734	167'695	192'401	200'160	210'147	217'281	76.6	3.4
par producteur, montagne	74'447	79'136	88'807	94'615	103'899	108'246	111'406	116'532	56.5	4.6

Évolution du nombre des ELC



Évolution de la quantité commercialisée moyenne par exploitation (kg)



Évaluation des données sur la production laitière

Données sur les exploitations avec production de lait commercialisé

Année civile 2018	Unité	Total sans régions d'estivage	Régions de plaine	Régions de montagne	Régions d'estivage
Exploitations avec lait commercialisé (ELC)	Nombre	19'725	10'277	9'448	2'141
Surface agricole utile (SAU)	ha	530'859	295'025	235'834	-
Vaches laitières	UGB	521'088	320'741	200'347	-
Lait commercialisé (LC)	t	3'333'993	2'233'000	1'100'993	95'436

Moyennes

Année civile 2018	Unité	Valeurs moyennes		
		Suisse	Plaine	Montagne
Surface agricole utile / ELC	ha	26.91	28.71	24.96
Nombre de vaches / ELC	UGB	26.4	31.2	21.2
Lait commercialisé / ELC	kg	169'024	217'281	116'532
Lait commercialisé / vache laitière	kg	6'398	6'962	5'495

Évaluation des données sur la production laitière - Évolution depuis l'introduction du contingentement laitier (1977/78 - 2018)

Année laitière	Exploitation avec lait commercialisé *)			Lait commercialisé **)			Lait commercialisé par exploitation			Surface ha
	Plaine	Montagne	Total	Plaine	Montagne	Total	Plaine	Montagne	Total	
	Nombre			t			kg			
1977/78			-	2'432'000	343'000	2'775'000				
1978/79			-	2'561'000	391'000	2'952'000				
1979/80			64'545	2'567'000	437'000	3'004'000			46'541	
1980/81			63'666	2'513'000	444'000	2'957'000			46'446	
1981/82			62'908	2'550'000	441'000	2'991'000			47'546	
1982/83			60'707	2'514'000	455'000	2'969'000			48'907	
1983/84			59'822	2'555'000	485'000	3'040'000			50'817	
1984/85	34'680		57'134	2'147'956		3'067'884	61'936		53'696	848'180
1985/86		22'454	57'134		919'928	3'067'884		40'969	53'696	848'180
1986/87 ¹⁾	33'684		55'763	2'071'685		3'006'004	61'504		53'907	852'645
1987/88		22'079	55'763		934'319	3'006'004		42'317	53'907	852'645
1988/89	31'953		53'203	2'035'647	968'704	3'004'351	63'708		56'839	846'312
1989/90		21'250	53'203	2'038'000	986'000	3'024'000		46'400	56'839	846'312
1990/91 ²⁾	30'076	20'258	50'334	2'012'019	940'074	2'952'093	66'898	46'405	58'650	832'233
1991/92	29'021	19'870	48'891	2'028'001	955'799	2'983'800	69'880	48'103	61'030	835'300
1992/93	28'168	19'561	47'729	2'025'259	954'068	2'979'327	71'899	48'774	62'422	839'136
1993/94	27'327	19'238	46'565	2'017'644	955'114	2'972'758	73'833	49'647	63'841	842'160
1994/95	26'974	19'154	46'128	2'039'946	963'361	3'003'307	75'626	50'296	65'108	849'630
1995/96	25'712	18'648	44'360	2'076'228	944'688	3'020'916	80'749	50'659	68'100	848'226
1996/97	24'573	18'210	42'783	2'028'647	970'984	2'999'631	82'556	53'321	70'113	848'823
1997/98	23'558	17'766	41'324	2'039'141	975'141	3'014'282	86'558	54'888	72'943	849'644
1998/99 ³⁾	Keine Angaben da ungenügende Datenqualität									
1999/2000	23'035	16'855	39'890	2'016'534	959'603	2'976'137	87'542	56'933	74'609	730'401
2000/2001	21'881	16'201	38'082	2'116'103	994'835	3'110'938	96'710	61'406	81'691	727'128
2001/2002	20'771	15'460	36'231	2'107'589	999'890	3'107'479	101'468	64'676	85'769	708'481
2002/2003	19'710	14'961	34'671	2'103'045	976'769	3'079'814	106'699	65'288	88'830	697'504
2003/2004	18'717	14'355	33'072	2'091'220	980'825	3'072'045	111'728	68'326	92'890	679'131
2004/2005	17'803	13'870	31'673	2'100'984	992'655	3'093'639	118'013	71'568	97'674	664'166
2005/2006	16'854	13'309	30'163	2'073'393	990'822	3'064'215	123'021	74'448	101'589	646'512
2006/2007 ⁴⁾	16'186	12'986	29'172	2'121'270	997'331	3'118'601	131'056	76'800	106'904	632'248
2007/2008	15'499	12'515	28'014	2'192'702	990'387	3'183'089	141'474	79'136	113'625	618'304
2008/2009	15'116	12'015	27'131	2'271'799	1'019'183	3'290'982	150'291	84'826	121'300	607'615
2009/10 ⁵⁾	14'718	11'716	26'434	2'262'663	1'040'458	3'303'121	153'734	88'807	124'957	600'694
2010/11	14'231	11'508	25'739	2'272'858	1'030'862	3'303'720	159'712	89'578	128'355	598'545
2011/12	13'905	11'067	24'972	2'331'804	1'047'107	3'378'911	167'695	94'615	135'308	593'194
2012/13	13'370	10'733	24'103	2'243'148	1'021'366	3'264'514	167'775	95'161	135'440	583'470
2014	12'066	10'531	22'597	2'321'511	1'094'159	3'415'670	192'401	103'899	151'156	565'811
2015	11'581	10'270	21'851	2'281'365	1'083'517	3'364'882	196'992	105'503	153'992	559'668
2016	11'184	9'906	21'090	2'238'584	1'072'282	3'310'866	200'160	108'246	156'987	549'509
2017	10'668	9'689	20'357	2'241'851	1'079'408	3'321'259	210'147	111'406	163'151	539'685
2018	10'277	9'448	19'725	2'233'000	1'100'993	3'333'993	217'281	116'532	169'024	530'859

*) différenciation plaine / montagne depuis 1984/85;

**) jusqu'en 1983 / plaine: zone grandes cultures à z. montagne I; montagne: z. montagne II - IV; dès 1984 plaine: z. grandes cultures à z.(préalpine) des collines; montagne: z. de montagne I - IV

1) Réduction de contingent en région de plaine en 1986/87 (-1% à -3% en fonction importance du contingent)

2) 1990/91: par suite relevé des surfaces en montagne en 1989

3) Surface jusqu'en 1998: surface déterminante = surface cultivable de l'exploitation, déduction faite de la forêt, des surfaces à litière, des vignes et des cultures de fruits

Surface dès 1999: surface agricole utile d'après l'Ord. sur la terminologie agricole (RS 910.91); entrée en vigueur du transfert de contingents découpé de la surface

4) Années laitières 2006/07 - 2008/09: période transitoire de l'exemption anticipée

5) Fin du contingentement laitier le 1er mai 2009:

Évaluation des données sur la production laitière

Évaluation par canton

Année civile 2018	Exploitations			Lait commercialisé			Ø SAU ha	Ø Vaches UGB	Total des vaches têtes
	Plaine	Montagne	Total	Plaine	Montagne	Total			
				t	t	t			
Zurich	883	94	977	208'887	12'936	221'823	31.9	33.2	32'465
Berne	2'157	3'125	5'282	364'276	304'034	668'310	22.0	20.5	108'494
Lucerne	1'368	682	2'050	297'251	72'431	369'683	20.8	26.8	54'844
Uri	52	124	176	4'816	6'098	10'913	14.4	13.5	2'368
Schwyz	232	406	638	36'872	38'469	75'341	19.1	20.9	13'306
Obwald	88	299	387	12'334	27'911	40'245	15.4	20.1	7'774
Nidwald	59	199	258	8'214	17'052	25'266	15.6	19.2	4'941
Glaris	48	156	204	7'954	12'196	20'150	23.2	21.1	4'306
Zoug	105	134	239	31'317	19'350	50'667	26.2	32.2	7'695
Fribourg	887	542	1'429	221'320	110'675	331'995	35.4	35.0	50'023
Soleure	341	119	460	77'860	18'702	96'562	32.8	30.3	13'927
Bâle-Ville / Bâle-Campagn	217	54	271	44'895	7'542	52'437	33.8	29.5	7'987
Schaffhouse	72		72	19'403	0	19'403	47.2	35.9	2'586
Appenzell Rhodes extérieure	5	393	398	844	52'122	52'965	22.1	22.7	9'046
Appenzell Rh. Intérieures	1	288	289	169	33'990	34'159	19.0	20.2	5'825
St-Gall	1'176	894	2'070	250'226	102'054	352'280	23.3	26.5	54'763
Grisons	48	531	579	9'866	48'999	58'865	33.4	21.2	12'287
Argovie	726	10	736	164'924	1'552	166'475	29.9	31.6	23'269
Thurgovie	953	34	987	262'609	5'298	267'906	28.0	36.6	36'162
Tessin	25	121	146	4'198	10'956	15'153	34.3	22.0	3'212
Vaud	587	289	876	139'532	47'365	186'897	43.1	34.8	30'480
Valais	31	398	429	6'725	21'384	28'109	26.2	16.1	6'924
Neuchâtel	35	322	357	11'002	79'763	90'764	57.2	38.8	13'854
Genève	5		5	2'279	0	2'279	86.6	57.8	289
Jura	176	234	410	45'228	50'116	95'344	49.5	34.8	14'261
Suisse	10'277	9'448	19'725	2'233'000	1'100'993	3'333'993	26.9	26.4	521'088

Évaluation des données sur la production laitière

Exploitations biologiques par canton

Année civile 2018	Nombre d'exploitations	Lait commercialisé kg	Moyenne lait commercialisé kg	Surface moyenne ha	Nombre moyen de vaches UGB
Zurich	111	16'833'792	151'656	32.9	28.6
Berne	589	49'579'148	84'175	21.8	17.3
Lucerne	158	23'810'412	150'699	24.2	27.1
Uri	9	408'304	45'367	20.8	12.3
Schwyz	54	4'186'835	77'534	17.4	16.1
Obwald	124	13'137'594	105'948	16.9	20.8
Nidwald	42	3'598'405	85'676	16.6	18.2
Glaris	49	4'301'428	87'784	25.4	20.5
Zoug	25	3'462'616	138'505	26.6	26.3
Fribourg	77	16'702'955	216'921	36.5	37.3
Soleure	53	8'257'000	155'792	35.0	27.9
Bâle-Ville / Bâle-Campagne	40	5'557'324	138'933	31.4	25.5
Schaffhouse	4	651'512	162'878	55.1	33.3
Appenzell Rhodes extérieures	78	11'951'776	153'228	25.6	24.9
Appenzell Rhodes intérieures	14	1'760'738	125'767	23.6	21.6
St-Gall	246	34'085'099	138'557	23.9	24.1
Grisons	325	25'284'516	77'799	33.1	18.6
Argovie	63	9'834'743	156'107	31.7	29.0
Thurgovie	115	23'659'227	205'732	25.5	31.9
Tessin	13	909'298	69'946	36.0	18.2
Vaud	58	7'719'930	133'102	36.9	28.2
Valais	29	2'243'380	77'358	43.3	18.8
Neuchâtel	21	3'500'033	166'668	48.6	31.3
Genève	1	20'337	20'337	31.8	6.0
Jura	49	12'035'514	245'623	55.7	38.7
Suisse	2'347	283'491'916	120'789	27.2	22.9

Évaluation des données sur la production laitière

Évolution du nombre d'exploitations avec production de lait commercialisé (ELC) 2000 - 2018

Canton	Nombre d'ELC								2000/01- 2018	2017- 2018
	2000/01	2002/03	2004/05	2006/07	2008/09	2010/11	2017	2018	%	%
Zurich	2'295	1'982	1'785	1'611	1'473	1'369	1'018	977	-57.4	-4.0
Berne	9'356	8'827	8'173	7'547	7'118	6'797	5'431	5'282	-43.5	-2.7
Lucerne	4'027	3'620	3'243	2'986	2'778	2'658	2'124	2'050	-49.1	-3.5
Uri	266	248	238	217	211	204	184	176	-33.8	-4.3
Schwyz	1'084	1'001	927	853	810	777	656	638	-41.1	-2.7
Obwald	669	607	568	528	503	471	396	387	-42.2	-2.3
Nidwald	450	411	383	358	330	318	265	258	-42.7	-2.6
Glaris	348	320	305	290	270	264	207	204	-41.4	-1.4
Zoug	488	421	385	356	335	316	248	239	-51.0	-3.6
Fribourg	2'767	2'497	2'255	2'056	1'872	1'785	1'473	1'429	-48.4	-3.0
Soleure	980	902	813	757	688	644	486	460	-53.1	-5.3
Bâle-Ville / Bâle-Campagne	603	544	485	453	414	392	285	271	-55.1	-4.9
Schaffhouse	214	185	164	151	134	125	76	72	-66.4	-5.3
Appenzell Rhodes extérieures	582	554	524	499	472	451	408	398	-31.6	-2.5
Appenzell Rhodes intérieures	491	464	429	402	377	361	301	289	-41.1	-4.0
St-Gall	3'601	3'311	3'058	2'868	2'702	2'581	2'117	2'070	-42.5	-2.2
Grisons	1'043	898	854	759	744	712	587	579	-44.5	-1.4
Argovie	1'930	1'676	1'457	1'312	1'188	1'092	771	736	-61.9	-4.5
Thurgovie	2'103	1'819	1'639	1'521	1'399	1'327	1'005	987	-53.1	-1.8
Tessin	287	255	232	221	193	179	150	146	-49.1	-2.7
Vaud	2'029	1'901	1'700	1'487	1'358	1'286	926	876	-56.8	-5.4
Valais	934	871	793	733	670	589	439	429	-54.1	-2.3
Neuchâtel	695	647	596	575	510	487	372	357	-48.6	-4.0
Genève	29	19	15	14	11	8	6	5	-82.8	-16.7
Jura	740	691	652	618	571	546	426	410	-44.6	-3.8
Suisse	38'011	34'671	31'673	29'172	27'131	25'739	20'357	19'725	-48.1	-3.1

Évaluation des données sur la production laitière

Évolution de la quantité de lait commercialisé par canton 2000 - 2018 (t)

Canton	Lait commercialisé (t)												
	2000/01	2002/03	2004/05	2006/07	2008/09	2010/11	2011/12	2012/13	2014	2015	2016	2017	2018
Zurich	201'182	203'276	208'080	212'712	220'998	222'404	227'475	220'904	231'638	225'030	222'577	221'809	221'823
Berne	591'693	594'435	607'533	616'517	644'234	652'645	665'175	644'643	682'542	669'778	662'385	661'937	668'310
Lucerne	327'837	331'436	342'390	347'464	362'489	363'900	375'208	358'116	384'468	378'918	372'792	371'785	369'683
Uri	10'531	10'573	10'879	11'016	11'517	11'061	11'354	11'307	12'077	11'271	11'041	10'783	10'913
Schwyz	64'968	65'003	66'426	67'953	69'980	69'644	71'423	70'203	73'884	73'823	73'160	73'543	75'341
Obwald	32'708	33'254	34'468	34'610	36'331	36'604	37'965	37'485	39'632	38'755	38'914	39'004	40'245
Nidwald	25'731	25'650	25'875	25'242	26'125	25'886	26'646	25'442	26'985	26'063	24'980	25'172	25'266
Glaris	19'063	19'438	19'255	19'967	20'408	19'747	20'205	19'448	19'344	19'166	19'751	20'044	20'150
Zoug	44'082	45'068	47'350	48'151	50'871	50'462	52'013	51'591	56'034	53'120	50'572	49'620	50'667
Fribourg	284'380	287'087	296'823	311'640	323'764	326'787	332'419	325'206	343'150	337'084	317'978	328'247	331'995
Soleure	82'161	81'008	86'332	89'705	94'980	94'888	95'987	90'482	97'308	96'541	95'588	96'159	96'562
Bâle-Ville / Bâle-Campagn	49'459	53'336	56'441	58'802	59'385	58'384	59'484	55'644	56'959	55'932	54'017	52'702	52'437
Schaffhouse	19'595	18'545	19'600	21'140	22'086	22'095	22'883	22'036	21'537	20'809	20'000	19'643	19'403
Appenzell Rh. extérieures	43'880	43'610	44'296	46'011	46'413	46'731	46'731	48'275	49'762	50'159	49'809	51'178	52'965
Appenzell Rhodes intérieures	28'334	28'935	29'513	30'749	32'728	32'578	32'578	33'167	34'316	33'922	32'947	32'776	34'159
St-Gall	286'578	285'897	293'610	304'607	324'714	325'883	339'483	333'439	343'627	342'649	342'984	349'399	352'280
Grisons	59'690	58'475	60'262	59'811	63'771	61'887	61'084	59'860	61'016	60'137	60'478	60'378	58'865
Argovie	172'640	172'633	173'506	174'291	179'008	177'973	181'619	171'391	178'454	173'048	169'764	169'085	166'475
Thurgovie	223'620	224'940	233'589	244'667	262'036	261'821	270'447	261'810	266'524	265'209	268'841	271'052	267'906
Tessin	18'056	17'741	17'220	16'365	15'278	15'873	15'962	15'982	15'625	15'635	15'728	15'383	15'153
Vaud	228'963	223'825	219'036	213'812	213'497	211'447	210'174	198'868	203'894	200'621	190'828	188'032	186'897
Valais	38'067	33'922	31'299	34'356	31'284	31'040	30'282	28'473	30'070	29'098	28'969	28'094	28'109
Neuchâtel	76'349	77'596	79'648	86'267	82'136	86'025	91'231	86'227	88'655	89'784	88'680	88'682	90'764
Genève	2'605	3'090	2'688	2'558	2'349	2'127	1'871	1'654	1'987	2'148	2'270	2'312	2'279
Jura	81'047	83'260	87'520	92'917	94'600	95'828	96'435	92'859	96'183	96'185	95'812	94'438	95'344
Suisse	3'013'208	3'022'028	3'093'638	3'166'766	3'290'990	3'303'720	3'376'133	3'264'514	3'415'670	3'364'882	3'310'866	3'321'259	3'333'993

Évaluation des données sur la production laitière

Évolution de la quantité moyenne de lait commercialisé par exploitation 2000 - 2018 en kg

Canton	Contingent de base moyen (kg)		Moyenne du lait commercialisé (kg)							2000/01-2018 %	2017-2018 %
	2000/01	2002/03	2004/05	2006/07	2008/09	2010/11	2'016	2'017	2'018		
Zurich	87'661	102'561	116'571	132'037	150'033	162'457	205'140	217'887	227'045	159.0	4.2
Berne	63'242	67'343	74'334	81'690	90'508	96'020	117'716	121'881	126'526	100.1	3.8
Lucerne	81'410	91'557	105'578	116'364	130'486	136'907	168'532	175'040	180'333	121.5	3.0
Uri	39'589	42'633	45'708	50'766	54'581	54'222	59'681	58'603	62'008	56.6	5.8
Schwyz	59'933	64'938	71'657	79'663	86'395	89'632	107'589	112'108	118'090	97.0	5.3
Obwald	48'891	54'784	60'683	65'549	72'228	77'715	95'145	98'496	103'992	112.7	5.6
Nidwald	57'179	62'410	67'558	70'508	79'167	81'402	89'213	94'990	97'932	71.3	3.1
Glaris	54'778	60'745	63'131	68'851	75'584	74'798	93'166	96'832	98'776	80.3	2.0
Zoug	90'332	107'049	122'987	135'256	151'854	159'690	194'509	200'080	211'994	134.7	6.0
Fribourg	102'775	114'973	131'629	151'576	172'951	183'074	212'127	222'843	232'326	126.1	4.3
Soleure	83'838	89'810	106'189	118'500	138'052	147'342	189'283	197'857	209'918	150.4	6.1
Bâle-Ville / Bâle-Campagne	82'021	98'045	116'373	129'805	143'443	148'939	180'659	184'921	193'495	135.9	4.6
Schaffhouse	91'564	100'241	119'515	140'000	164'824	176'760	249'998	258'465	269'484	194.3	4.3
Appenzell Rhodes extérieures	75'396	78'718	84'535	92'207	98'332	103'615	120'311	125'436	133'078	76.5	6.1
Appenzell Rhodes intérieures	57'707	62'360	68'795	76'491	86'811	90'244	108'024	108'890	118'198	104.8	8.5
St-Gall	79'583	86'348	96'014	106'209	120'175	126'262	158'349	165'044	170'184	113.8	3.1
Grisons	57'230	65'117	70'564	78'803	85'714	86'921	99'471	102'859	101'667	77.6	-1.2
Argovie	89'451	103'003	119'084	132'844	150'680	162'979	207'282	219'306	226'189	152.9	3.1
Thurgovie	106'334	123'661	142'519	160'859	187'302	197'303	256'773	269'704	271'435	155.3	0.6
Tessin	62'914	69'573	74'224	74'051	79'162	88'677	100'821	102'555	103'789	65.0	1.2
Vaud	112'845	117'741	128'845	143'787	157'215	164'422	198'160	203'058	213'352	89.1	5.1
Valais	40'757	38'946	39'469	46'870	46'693	52'700	63'950	63'996	65'523	60.8	2.4
Neuchâtel	109'855	119'933	133'638	150'029	161'052	176'642	231'539	238'391	254'242	131.4	6.6
Genève	89'815	162'641	179'209	182'693	213'549	265'847	453'975	385'300	455'757	407.4	18.3
Jura	109'523	120'493	134'233	150'350	165'675	175'509	218'748	221'687	232'546	112.3	4.9
Suisse	79'272	87'163	97'674	108'555	121'300	128'355	153'992	163'151	169'024	113.2	3.6

Évaluation des données sur la production laitière

Évolution de la SAU moyenne par exploitation 2002 - 2018

Canton	Ø SAU en ha								2002/03-	2017-
	2002/03	2006/07	2008/09	2010/11	2011/12	2016	2017	2018	2018 %	2018 %
Zurich	22.3	23.8	25.1	26.1	26.9	30.4	31.2	31.9	43.3	2.2
Berne	16.1	17.2	17.9	18.6	19.0	21.3	21.7	22.0	36.6	1.5
Lucerne	16.4	17.2	18.1	18.6	19.1	20.3	20.6	20.8	27.3	0.9
Uri	11.0	11.5	11.8	12.0	11.9	13.4	13.8	14.4	30.5	4.2
Schwyz	14.5	15.9	16.6	17.0	17.3	18.4	18.5	19.1	31.3	3.1
Obwald	11.7	12.5	12.6	13.2	13.4	14.9	15.2	15.4	31.5	1.4
Nidwald	12.3	13.2	13.8	14.1	14.1	15.1	15.5	15.6	27.3	0.6
Glaris	18.8	19.6	19.5	19.8	20.1	22.3	22.5	23.2	23.2	2.9
Zoug	20.1	21.8	22.6	23.4	24.1	25.5	26.2	26.2	30.1	0.0
Fribourg	24.8	27.1	28.8	30.2	31.0	34.4	34.9	35.4	42.8	1.4
Soleure	25.0	26.4	27.7	28.4	28.7	31.8	32.4	32.8	31.2	1.0
Bâle-Ville / Bâle-Campagne	27.0	27.3	29.8	30.3	30.7	33.1	33.5	33.8	25.2	1.0
Schaffhouse	33.1	34.7	36.6	37.7	38.7	43.3	45.3	47.2	42.5	4.2
Appenzell Rhodes extérieures	17.0	18.2	19.2	19.7	20.0	21.4	21.8	22.1	30.0	1.3
Appenzell Rhodes intérieures	13.9	14.3	15.1	15.9	16.4	18.2	18.6	19.0	37.2	2.3
St-Gall	17.8	19.0	19.7	20.3	20.9	22.7	23.0	23.3	31.0	1.4
Grisons	24.6	26.6	28.0	29.0	29.1	32.3	32.8	33.4	35.7	1.7
Argovie	21.7	23.2	24.7	25.6	26.4	28.7	29.4	29.9	37.7	1.9
Thurgovie	20.3	22.0	23.0	23.7	24.7	26.7	27.4	28.0	38.2	2.3
Tessin	25.6	25.2	28.4	30.0	30.3	35.0	34.5	34.3	34.2	-0.4
Vaud	30.2	32.9	34.7	36.2	36.8	41.3	42.0	43.1	42.5	2.7
Valais	16.5	17.5	19.1	21.3	21.4	25.7	26.1	26.2	59.1	0.5
Neuchâtel	39.6	42.5	45.5	45.5	47.2	54.5	55.6	57.2	44.6	2.8
Genève	44.6	51.3	56.2	65.7	65.5	82.5	79.1	86.6	94.3	9.6
Jura	40.1	40.3	43.8	45.7	46.0	48.9	48.6	49.5	23.3	1.8
Suisse	20.1	21.7	22.4	23.3	23.8	26.1	26.5	26.9	33.9	1.5

Évaluation des données sur la production laitière

Évolution du nombre moyen de vaches laitières par exploitation 2002 - 2018

Canton	Nombre moyen de vaches (UGB)								2002/03- 2018	2017- 2018
	2002/03	2006/07	2008/09	2010/11	2011/12	2016	2017	2018	%	%
Zurich	19.7	22.3	24.3	25.2	26.2	31.0	32.0	33.2	68.6	3.8
Berne	14.1	15.5	17.0	16.8	17.3	19.7	20.2	20.5	45.3	1.8
Lucerne	17.7	20.2	21.8	21.8	22.6	25.8	26.4	26.8	51.6	1.5
Uri	11.7	12.2	12.6	12.0	12.0	13.5	13.4	13.5	14.7	0.8
Schwyz	15.3	16.9	17.7	17.3	17.7	19.8	20.3	20.9	36.5	2.6
Obwald	13.7	15.0	15.7	15.9	16.2	19.0	19.6	20.1	46.7	2.5
Nidwald	14.9	15.5	16.6	16.3	16.2	18.1	18.8	19.2	28.4	1.9
Glaris	16.2	17.3	17.8	17.3	17.6	20.4	20.4	21.1	30.7	3.2
Zoug	21.1	23.8	26.1	26.3	27.8	31.4	31.3	32.2	52.5	2.8
Fribourg	21.3	25.0	28.0	28.0	28.3	33.1	33.8	35.0	64.2	3.6
Soleure	18.2	20.7	23.2	23.5	24.2	28.4	29.3	30.3	66.8	3.5
Bâle-Ville / Bâle-Campagne	20.0	22.6	24.5	24.7	25.4	28.6	29.1	29.5	47.7	1.4
Schaffhouse	20.1	23.2	25.7	26.9	28.2	34.9	35.5	35.9	79.1	1.2
Appenzell Rhodes extérieures	16.4	18.1	19.2	19.2	19.5	21.8	22.2	22.7	38.6	2.2
Appenzell Rhodes intérieures	13.7	15.4	16.8	16.8	16.9	19.7	19.6	20.2	47.4	2.7
St-Gall	18.1	19.9	21.5	21.7	22.3	25.4	26.0	26.5	46.2	1.7
Grisons	15.5	16.6	18.2	17.9	17.8	20.6	21.2	21.2	37.3	0.1
Argovie	18.8	21.7	23.7	24.4	25.6	29.4	30.7	31.6	68.1	3.1
Thurgovie	22.3	25.3	28.0	29.4	30.5	34.9	36.1	36.6	64.4	1.4
Tessin	18.1	18.7	19.8	19.9	20.5	20.6	22.1	22.0	21.3	-0.4
Vaud	21.5	24.6	27.0	26.4	26.5	32.2	33.4	34.8	61.6	4.2
Valais	11.6	12.5	13.5	14.3	14.4	15.7	16.1	16.1	39.0	0.0
Neuchâtel	23.6	26.7	28.6	29.6	30.5	36.6	37.4	38.8	64.6	3.6
Genève	27.8	29.7	37.9	45.8	46.9	57.4	50.2	57.8	107.6	15.2
Jura	23.1	25.5	27.8	28.0	28.0	33.8	34.2	34.8	50.6	1.6
Suisse	17.5	19.6	21.3	21.4	22.0	25.2	25.8	26.4	51.0	2.2

Évaluation des données sur la production laitière

Pourcentage d'exploitations laitières selon le volume de lait commercialisé

Année civile 2018	Régions de plaine et de montagne				Régions de plaine				Régions de montagne			
	ELC Nombre	SAU ha	LC t	Vaches Têtes	ELC Nombre	SAU ha	LC t	Vaches Têtes	ELC Nombre	SAU ha	LC t	Vaches Têtes
Suisse	19'725	530'859	3'333'993	521'088	10'277	295'025	2'233'000	320'741	9'448	235'834	1'100'993	200'347
Classe de grandeur en kg	Suisse %				Répartition Plaine / Montagne %							
1 - 25'000	4.5	2.2	0.3	1.4	22.1	27.2	21.0	27.6	77.9	72.8	79.0	72.4
25'001 - 50'000	7.9	4.5	1.8	3.4	24.3	22.6	24.4	25.1	75.7	77.4	75.6	74.9
50'001 - 75'000	12.0	8.0	4.5	6.6	29.4	27.3	29.6	28.4	70.6	72.7	70.4	71.6
75'001 - 100'000	12.5	9.5	6.5	8.3	37.0	33.7	37.3	35.8	63.0	66.3	62.7	64.2
100'001 - 125'000	11.6	10.0	7.7	8.9	47.1	43.8	47.2	45.7	52.9	56.2	52.8	54.3
125'001 - 150'000	9.9	9.4	8.0	8.7	52.2	48.4	52.3	50.7	47.8	51.6	47.7	49.3
150'001 - 175'000	7.7	7.9	7.4	7.5	62.6	59.4	62.8	61.6	37.4	40.6	37.2	38.4
175'001 - 200'000	6.6	7.4	7.3	7.2	65.8	61.2	65.9	64.3	34.2	38.8	34.1	35.7
200'001 - 225'000	4.8	5.6	6.0	5.8	67.3	61.6	67.4	65.3	32.7	38.4	32.6	34.7
225'001 - 250'000	3.9	4.9	5.5	5.1	73.0	68.5	73.1	71.7	27.0	31.5	26.9	28.3
250'001 - 275'000	3.1	4.1	4.8	4.4	76.3	71.8	76.4	74.8	23.7	28.2	23.6	25.2
275'001 - 300'000	2.4	3.3	4.2	3.7	75.5	70.3	75.5	74.5	24.5	29.7	24.5	25.5
300'001 - 325'000	2.0	2.9	3.6	3.2	80.8	76.7	80.8	79.9	19.2	23.3	19.2	20.1
325'001 - 350'000	1.7	2.6	3.4	3.0	79.0	71.2	79.1	77.2	21.0	28.8	20.9	22.8
350'001 - 375'000	1.3	1.9	2.7	2.3	80.6	74.3	80.5	79.2	19.4	25.7	19.5	20.8
375'001 - 400'000	1.2	1.9	2.8	2.4	80.3	72.7	80.4	78.2	19.7	27.3	19.6	21.8
400'001 - 500'000	3.2	5.6	8.4	6.9	85.6	81.7	85.7	84.5	14.4	18.3	14.3	15.5
500'001 - 1'000'000	3.3	7.1	12.4	9.5	89.4	85.2	89.3	88.4	10.6	14.8	10.7	11.6
> 1'000'000	0.3	1.0	2.7	1.8	83.8	75.7	83.1	84.4	16.2	24.3	16.9	15.6

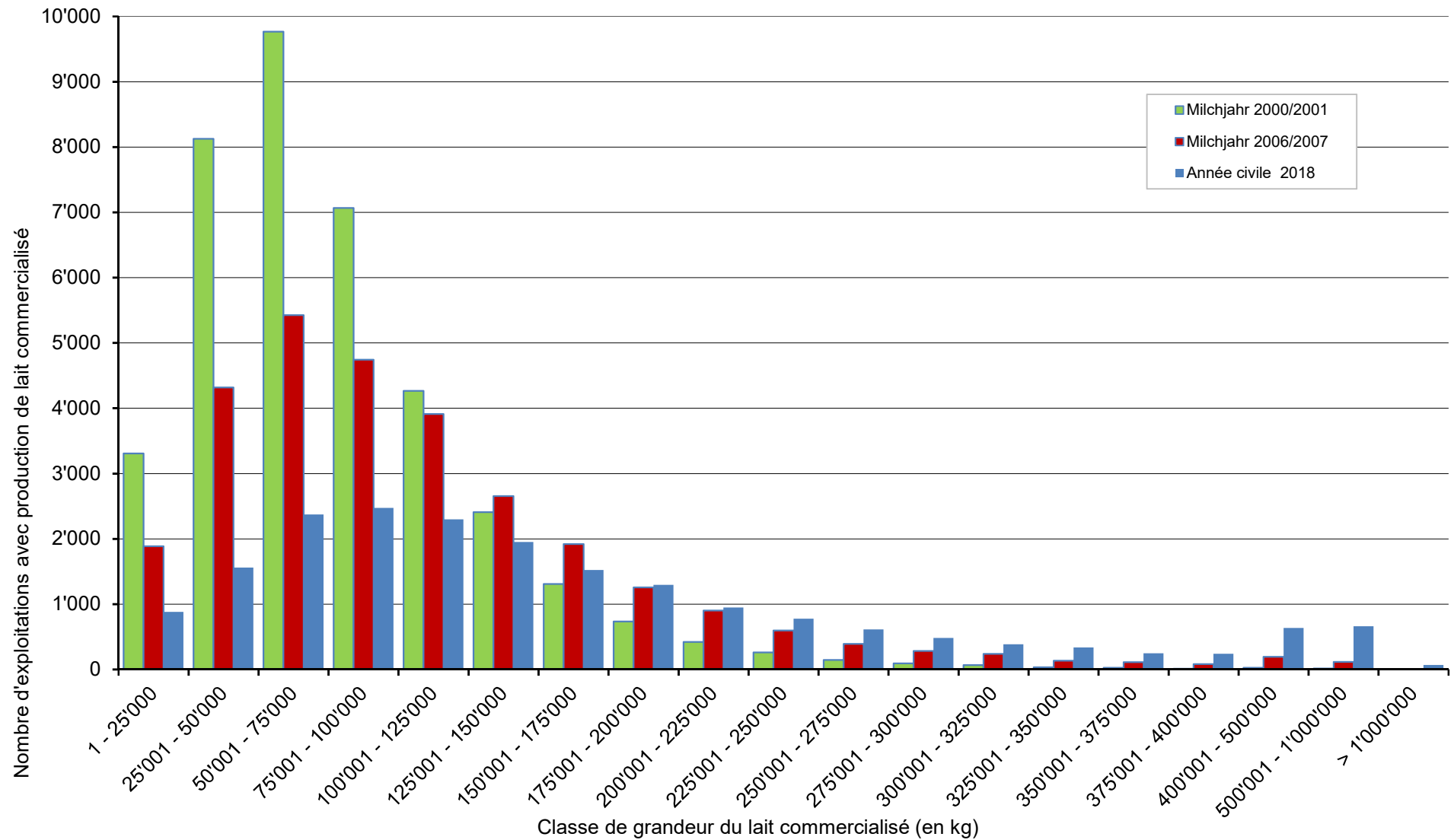
Évaluation des données sur la production laitière

Nombre d'exploitations laitières selon le volume de lait commercialisé

Année civile 2018	Régions de plaine et de montagne				Régions de plaine				Régions de montagne			
	ELC Nombre	SAU ha	LC t	Vaches Têtes	ELC Nombre	SAU ha	LC t	Vaches Têtes	ELC Nombre	SAU ha	LC t	Vaches Têtes
Suisse	19'725	530'859	3'333'993	521'088	10'277	295'025	2'233'000	320'741	9'448	235'834	1'100'993	200'347
Classe de grandeur en kg	Régions de plaine et de montagne				Régions de plaine				Régions de montagne			
	Nombre	ha	t	Têtes	Nombre	ha	t	Têtes	Nombre	ha	t	Têtes
1 - 25'000	879	11'818	11'403	7'214	194	3'215	2'400	1'990	685	8'603	9'003	5'224
25'001 - 50'000	1'558	23'809	60'521	17'857	378	5'382	14'743	4'477	1180	18'427	45'778	13'380
50'001 - 75'000	2'372	42'532	148'979	34'263	697	11'615	44'117	9'739	1675	30'917	104'862	24'524
75'001 - 100'000	2'472	50'615	216'262	43'132	915	17'079	80'728	15'438	1557	33'536	135'534	27'694
100'001 - 125'000	2'297	52'936	257'483	46'434	1081	23'172	121'467	21'215	1216	29'765	136'016	25'219
125'001 - 150'000	1'949	50'157	267'130	45'487	1018	24'269	139'672	23'045	931	25'888	127'458	22'442
150'001 - 175'000	1'521	42'097	245'935	39'068	952	24'999	154'394	24'063	569	17'099	91'540	15'005
175'001 - 200'000	1'295	39'067	242'183	37'481	852	23'891	159'481	24'091	443	15'176	82'702	13'390
200'001 - 225'000	946	29'989	200'336	30'056	637	18'480	135'019	19'620	309	11'509	65'316	10'436
225'001 - 250'000	775	26'234	183'404	26'521	566	17'979	134'146	19'015	209	8'255	49'258	7'506
250'001 - 275'000	613	21'736	160'407	22'704	468	15'604	122'582	16'977	145	6'132	37'826	5'727
275'001 - 300'000	482	17'674	138'486	19'293	364	12'424	104'594	14'375	118	5'250	33'891	4'918
300'001 - 325'000	385	15'263	120'271	16'772	311	11'714	97'239	13'406	74	3'549	23'032	3'366
325'001 - 350'000	334	14'022	112'473	15'534	264	9'986	88'932	11'998	70	4'036	23'541	3'536
350'001 - 375'000	247	9'906	89'402	11'777	199	7'356	71'959	9'322	48	2'550	17'443	2'455
375'001 - 400'000	239	10'260	92'552	12'416	192	7'462	74'441	9'705	47	2'798	18'111	2'711
400'001 - 500'000	634	29'767	281'592	36'146	543	24'310	241'433	30'544	91	5'457	40'159	5'602
500'001 - 1'000'000	659	37'431	414'527	49'308	589	31'893	370'327	43'601	70	5'538	44'200	5'707
> 1'000'000	68	5'547	90'647	9'625	57	4'198	75'325	8'120	11	1'349	15'322	1'505

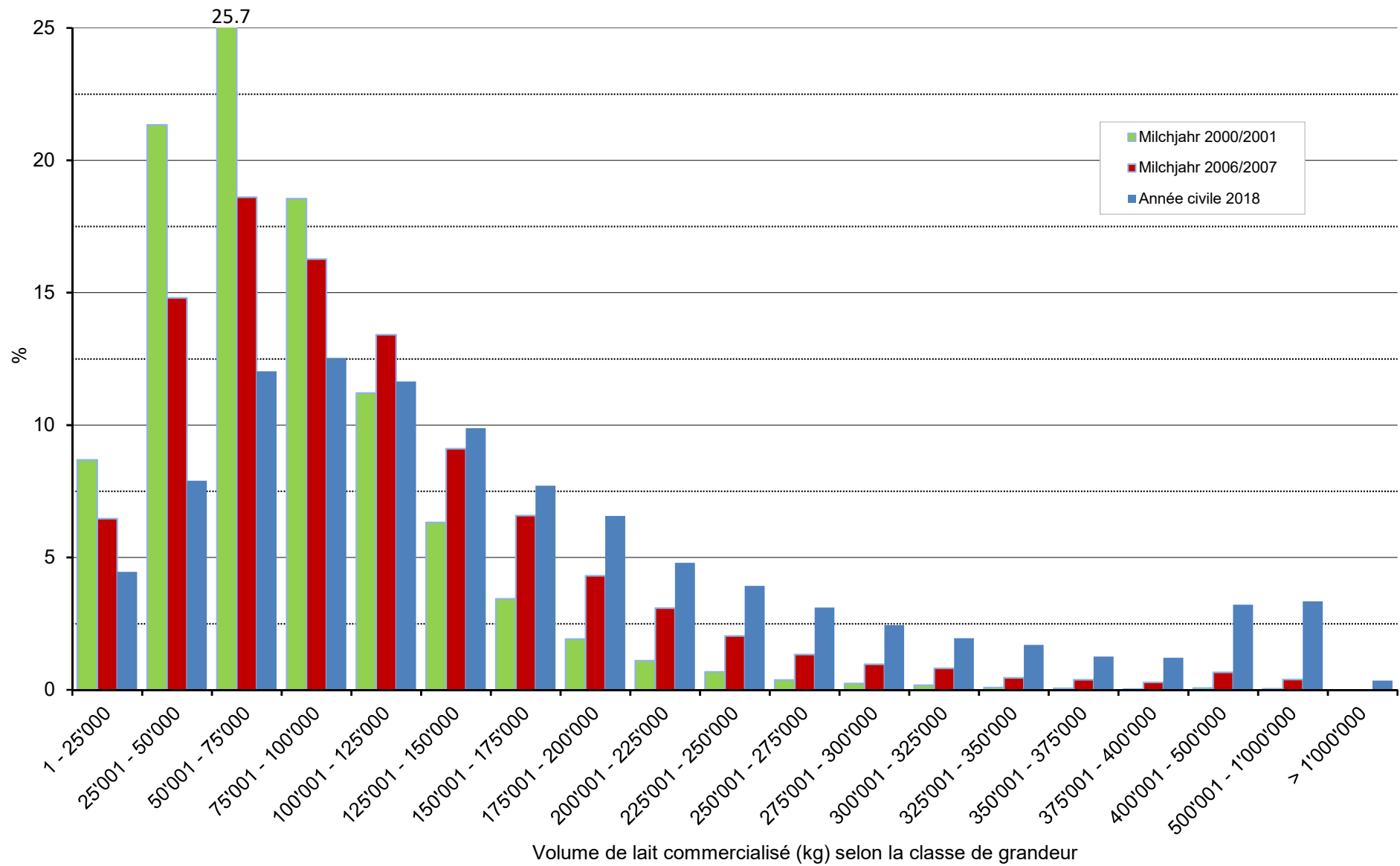
Évaluation des données sur la production laitière

Nombre d'exploitations avec production de lait commercialisé par classe de grandeur



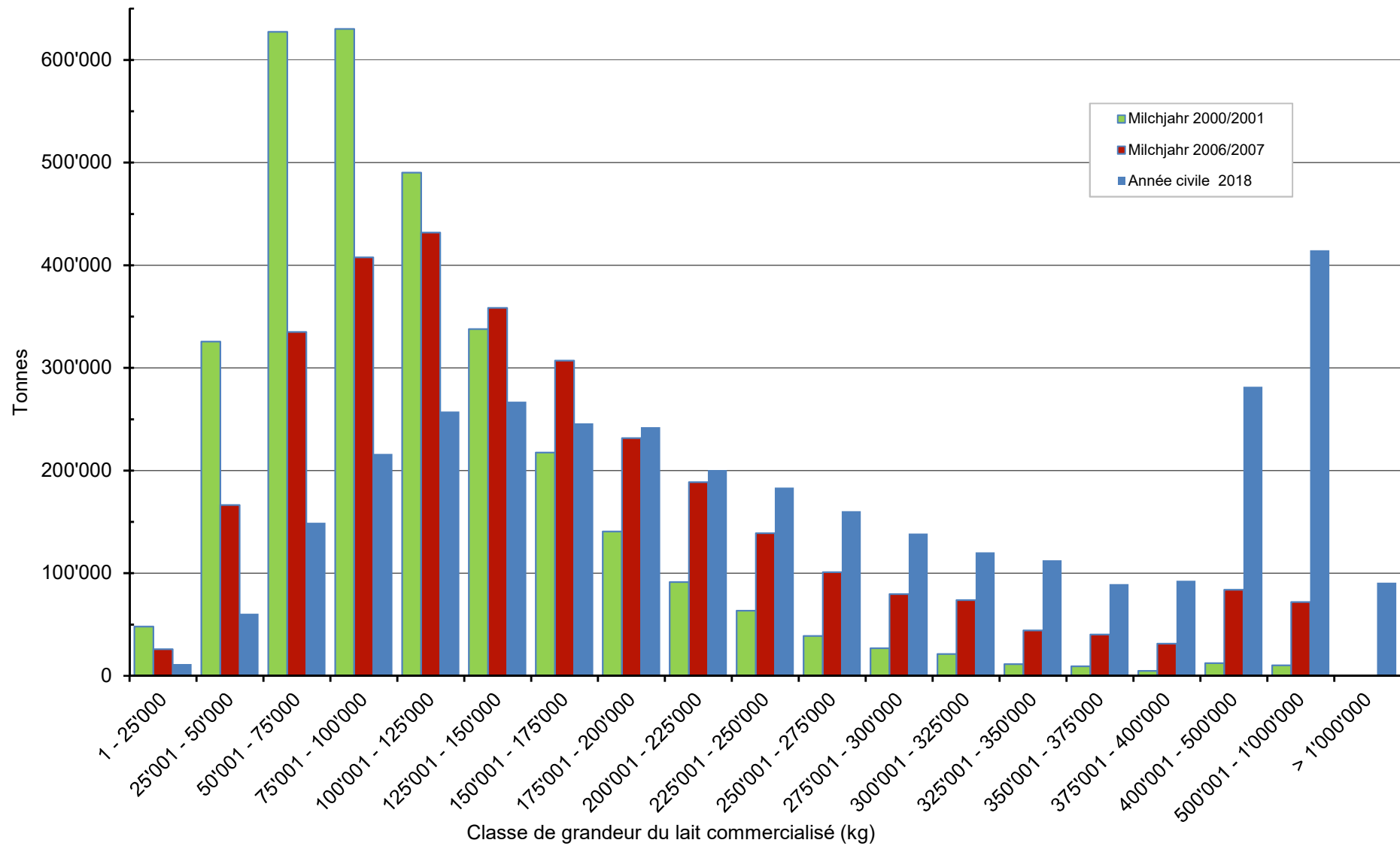
Évaluation des données sur la production laitière

Exploitations avec production de lait commercialisé par classe de grandeur en %



Évaluation des données sur la production laitière

Lait commercialisé par classe de grandeur



Évaluation des données sur la production laitière

Part de lait commercialisé par classe de grandeur

